

DEMANDANTES DE EMPLEO, PARO REGISTRADO, CONTRATOS Y PRESTACIONES



M A Y O

2006



MINISTERIO
DE TRABAJO
Y ASUNTOS SOCIALES

INEM

INSTITUTO DE EMPLEO
SERVICIO PÚBLICO
DE EMPLEO ESTATAL

CONTENIDO

	Pág.
PARO REGISTRADO	3
CONTRATOS	7
PRESTACIONES	10
ANEXO 1 Demandantes de Empleo y Paro Registrado	12
ANEXO 2 Contratos Registrados	32
ANEXO 3 Prestaciones	43

PARO REGISTRADO

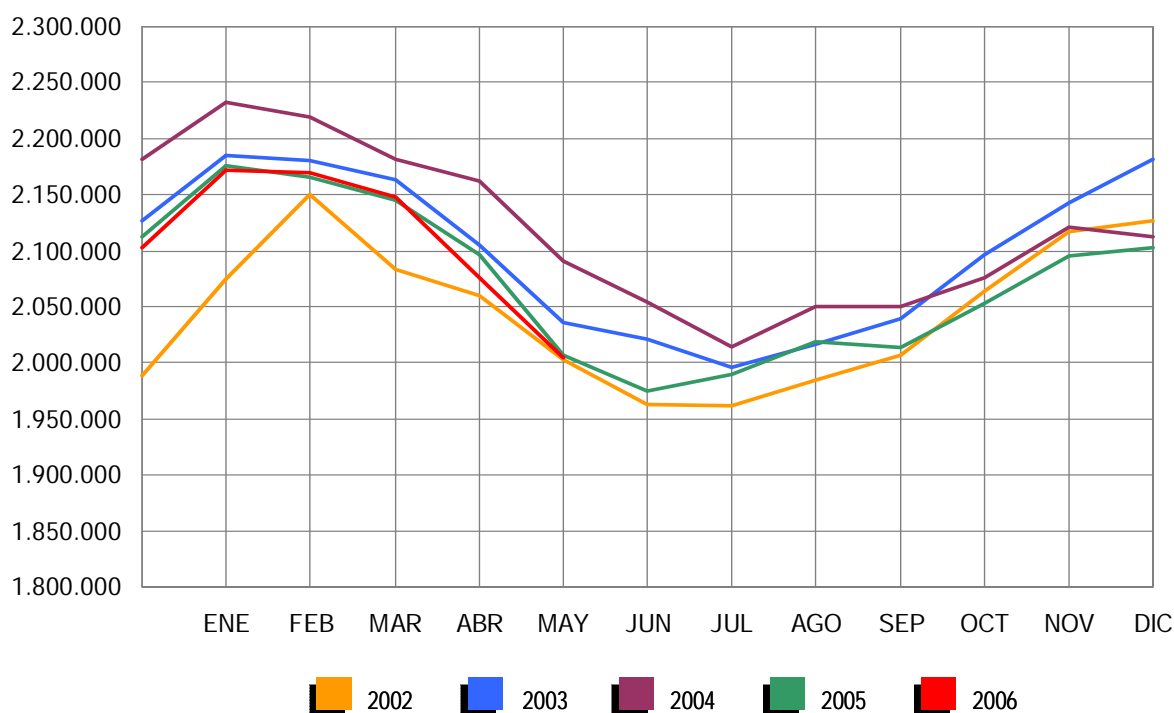
El número de desempleados registrados en las Oficinas de los Servicios Públicos de Empleo, al finalizar el mes de mayo, se ha reducido en 71.148 personas en relación con el mes anterior. En valores relativos, la reducción del paro es de un -3,43%. De esta forma el paro registrado se ha situado en 2.004.528.

En mayo de 2005 el desempleo bajó en 88.552 parados respecto al mes anterior. Por otra parte, desde mayo de 2005, el paro se ha reducido en 2.865 personas (-0,14%).

En términos desestacionalizados, el desempleo se ha situado en 2.053.820, lo que supone 2.756 parados más que el valor desestacionalizado del paro registrado en abril. Para realizar la estimación se han utilizado los mismos coeficientes que en la publicación técnica "Síntesis de Indicadores Económicos" del Ministerio de Economía y Hacienda.

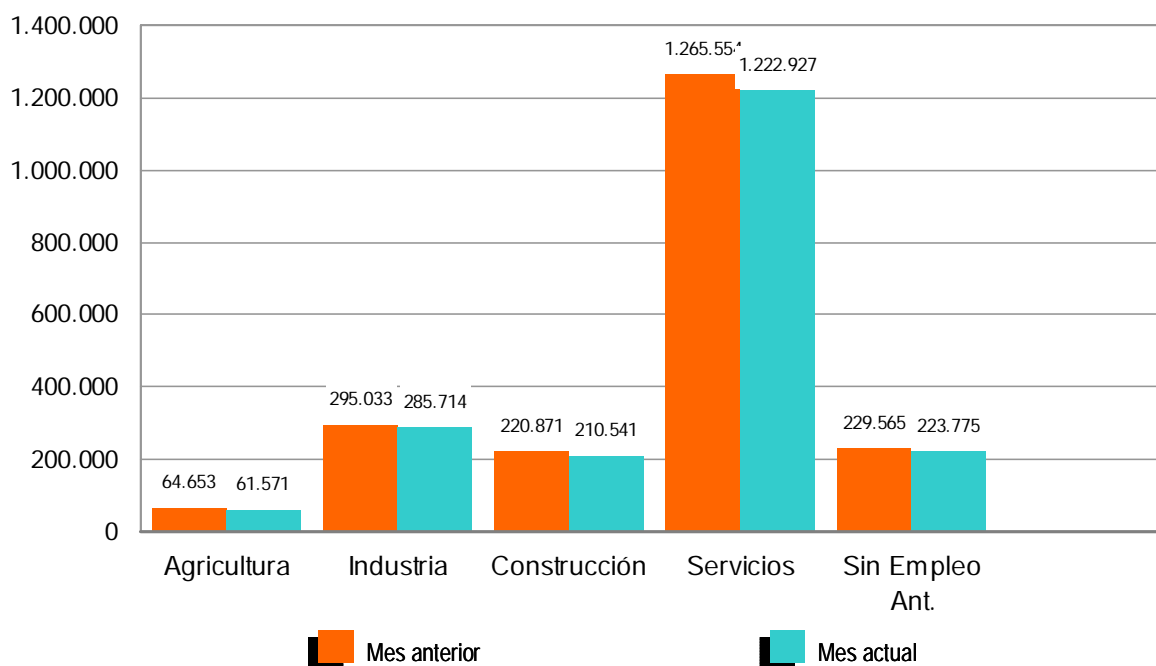
EVOLUCIÓN DEL PARO REGISTRADO

2002 - 2006



Por sectores económicos, el paro registrado presenta las siguientes variaciones respecto a abril: En Agricultura se reduce en 3.082 (-4,77%); en Industria baja en 9.319 (-3,16%); en Construcción se reduce en 10.330 (-4,68%); en Servicios descende en 42.627 (-3,37%). Por último, el colectivo Sin Empleo Anterior baja en 5.790 personas (-2,52%).

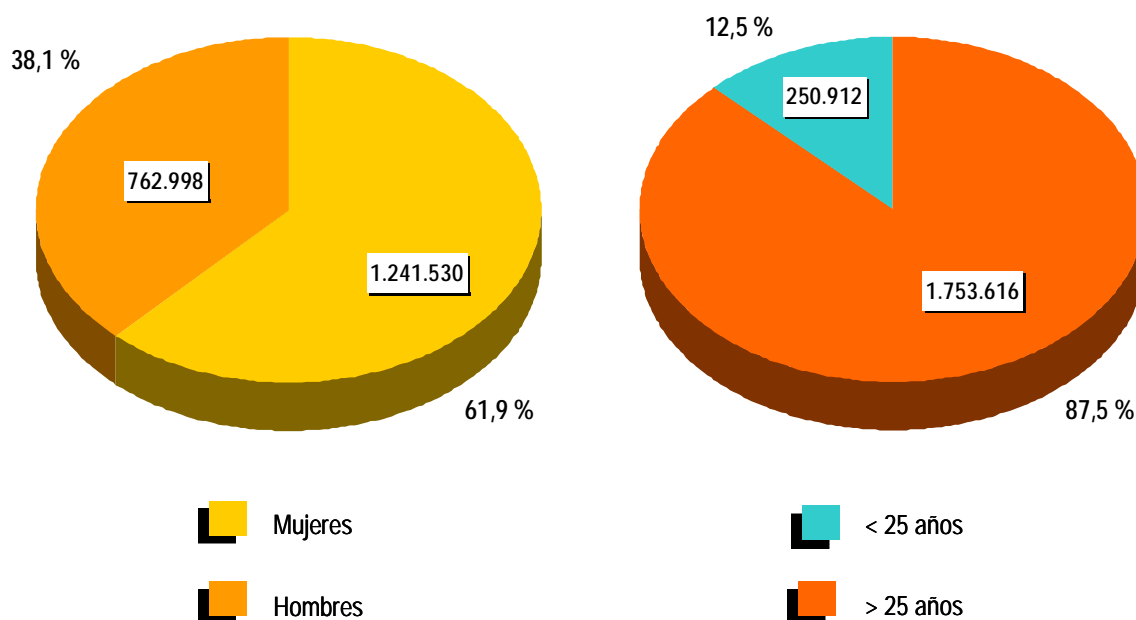
PARO REGISTRADO POR SECTORES
COMPARACIÓN CON EL MES ANTERIOR



El desempleo masculino se sitúa en 762.998 al bajar 37.877 (-4,73%) y el femenino en 1.241.530, al descender en 33.271 (-2,61%) en relación al mes de abril. Si lo comparamos con mayo de 2005, el paro masculino baja en 19.162 (-2,45%) personas. Por el contrario, el femenino se incrementa en 16.297 (1,33%).

Por su parte, el desempleo de los jóvenes menores de 25 años se reduce en mayo en 17.311 personas (-6,45%) respecto al mes anterior y el paro de 25 y más años baja en 53.837 (-2,98%).

PARO REGISTRADO POR SEXO Y EDAD



El paro registrado desciende en todas las Comunidades, entre las que destacan: Andalucía (-11.524), Galicia (-7.171) y Balears (-6.811).

En cuanto a las provincias, el desempleo registrado desciende en 51, entre las que destacan: Balears (-6.811), Madrid (-4.484) y Alicante (-3.666) Por el contrario, sube en una: Almería (165).

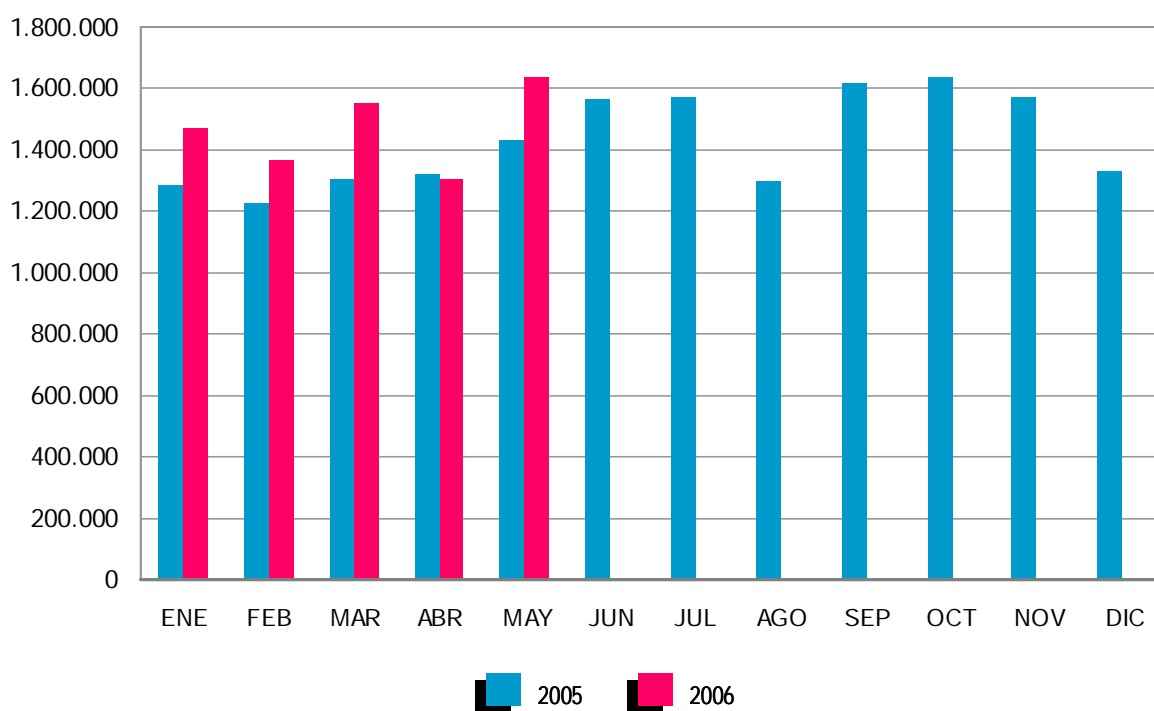
CONTRATOS

El número de contratos registrados durante el mes de mayo ha sido de 1.637.566, la mayor cifra registrada en cualquier mes en la serie histórica. Supone un incremento de 207.871 (14,54%) sobre el mismo mes del año 2005. Por su parte, la contratación acumulada en los primeros cinco meses de 2006 ha alcanzado la cifra de 7.336.498, lo que supone 761.388 contratos más (11,58%) que en igual periodo del año anterior.

En mayo de 2006 se han registrado 166.868 contratos de trabajo de carácter indefinido, la mayor cifra registrada en este mes en la serie histórica. Representan el 10,19% de todos los contratos. Supone una subida de 32.429 (24,12%) sobre igual mes del año anterior. En magnitudes acumuladas, se han realizado 809.088 contratos hasta mayo de 2006. Representa un aumento de 146.161 (22,05%) sobre el mismo periodo del año 2005.

EVOLUCIÓN MENSUAL DE LOS CONTRATOS REGISTRADOS

2005 - 2006



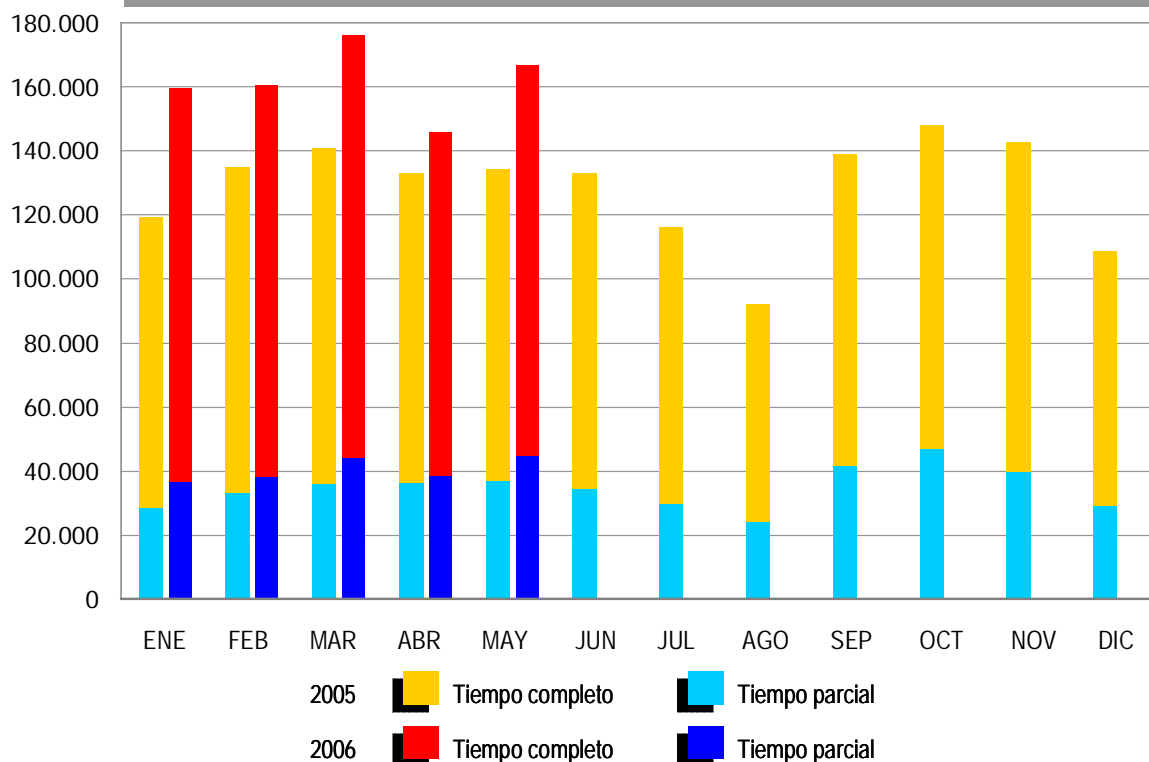
Los contratos indefinidos del mes de mayo se dividen, en cuanto a la duración de su jornada, en 121.938 a tiempo completo y 44.930 a tiempo parcial. Los primeros han tenido una subida, respecto a mayo de 2005, de 24.319 (24,91%) y los segundos se han incrementado en 8.110 (22,03%).

En términos acumulados, los contratos indefinidos a tiempo completo alcanzan en los cinco primeros meses de este ejercicio un total de 606.277: el 23,36% más que en igual periodo del año 2005. Los contratos indefinidos a tiempo parcial, que suponen un total de 202.811, registran un ascenso del 18,29% en relación a igual periodo del año anterior.

El resto de contratos, hasta completar el total de 1.637.566 del mes de mayo de 2006, son 16.077 de carácter formativo y 1.454.621 otro tipo de contratos temporales. Dentro de este último grupo destacan: Eventuales por Circunstancia de la Producción -de jornada a tiempo completo-, con 550.480 (33,62%), seguido de Obra o Servicio Determinado -con jornada a tiempo completo-, 484.213 (29,57%). Los contratos temporales con jornada a tiempo parcial ascienden a 324.254 (19,80%).

EVOLUCIÓN MENSUAL DE LA CONTRATACIÓN INDEFINIDA

2005 - 2006



PRESTACIONES

El número de solicitudes de prestaciones a nivel nacional registradas en el mes de abril de 2006 ascendió a 277.752, lo que representa una disminución del 15,7% sobre el mismo mes del año anterior.

Las altas tramitadas han sido 244.476 lo que supone una disminución del 14,1% sobre el mes de abril de 2005.

El plazo medio de reconocimiento del mes abril de 2006 ha sido de 10 días, disminuyendo en dos días respecto al mismo mes del año anterior (12 días).

Los beneficiarios existentes a final del mes fueron 1.270.781 con un incremento respecto al mismo mes del año anterior del 0,7%.

Las coberturas del sistema en este mes fueron del 67,72% en la bruta y del 78,06% en la neta, frente al 62,21% y al 74,89% respectivamente del mes de abril de 2005, con unas mejoras del 3,8% y 4,2% respectivamente.

Los gastos totales de abril de 2006 ascendieron a 1.130,2 millones de euros, lo que supone un aumento del 7,5% respecto al mismo mes del año anterior.

El gasto medio mensual por beneficiario, sin incluir el subsidio agrario de Andalucía y Extremadura, en el mes de abril de 2006 ha sido de 967,8 € lo que supone un aumento sobre el mismo mes del año anterior de 58,3 €(6,4%).

El número de beneficiarios extranjeros del mes de abril de 2006 fue de 66.659, lo que representa un 21,4% más que el año anterior. Este incremento es superior en los beneficiarios procedentes de países no comunitarios.

En relación con el total de beneficiarios de prestaciones por desempleo, los beneficiarios extranjeros representan el 5,25%.

Los beneficiarios extranjeros suponen, por otro lado, el 46,96% del total de demandantes de empleo extranjeros.

Por último el gasto de las prestaciones de los beneficiarios extranjeros ha sido de 53 millones de euros (un 24,3% de incremento sobre 2005) que en relación con el gasto total de las prestaciones por desempleo supone el 4,7%.

ANEXO 1

**DEMANDANTES DE EMPLEO
Y PARO REGISTRADO**

DEMANDANTES DE EMPLEO POR SEXO, EDAD Y SECTORES ECONÓMICOS

COLECTIVOS	TOTAL DEMANDANTES	OCUPADOS	CON DISPONIBILIDAD LIMITADA	DENOS		
				TOTAL	OTROS NO OCUPADOS (*)	PARADOS REGISTRADOS
TOTAL	2.918.277	534.781	110.395	2.273.101	268.573	2.004.528
SEXO:						
HOMBRES	1.128.251	232.290	58.262	837.699	74.701	762.998
MUJERES	1.790.026	302.491	52.133	1.435.402	193.872	1.241.530
MENORES DE 25 AÑOS:						
HOMBRES	161.209	27.740	5.948	127.521	12.555	114.966
MUJERES	197.196	32.260	6.543	158.393	22.447	135.946
TOTAL	358.405	60.000	12.491	285.914	35.002	250.912
MAYORES DE 25 AÑOS:						
HOMBRES	967.042	204.550	52.314	710.178	62.146	648.032
MUJERES	1.592.830	270.231	45.590	1.277.009	171.425	1.105.584
TOTAL	2.559.872	474.781	97.904	1.987.187	233.571	1.753.616
SECTORES:						
AGRICULTURA	290.181	81.244	7.114	201.823	140.252	61.571
INDUSTRIA	381.231	70.381	15.848	295.002	9.288	285.714
CONSTRUCCIÓN	286.406	43.430	12.434	230.542	20.001	210.541
SERVICIOS	1.673.565	323.492	61.923	1.288.150	65.223	1.222.927
SIN EMPLEO ANTERIOR	286.894	16.234	13.076	257.584	33.809	223.775

DEMANDANTES DE EMPLEO POR COMUNIDADES AUTÓNOMAS

COMUNIDADES AUTÓNOMAS	TOTAL DEMANDANTES	OCUPADOS	CON DISPONIBILIDAD LIMITADA	DENOS		
				TOTAL	OTROS NO OCUPADOS (*)	PARADOS REGISTRADOS
ANDALUCÍA	831.048	156.117	30.711	644.220	184.659	459.561
ARAGÓN	57.362	14.933	1.951	40.478	2.787	37.691
ASTURIAS	70.575	12.233	3.722	54.620	2.426	52.194
ILLES BALEARS	40.270	10.044	1.436	28.790	531	28.259
CANARIAS	160.857	18.168	4.490	138.199	4.756	133.443
CANTABRIA	29.117	5.114	1.089	22.914	971	21.943
CASTILLA LA MANCHA	117.609	19.294	3.829	94.486	3.080	91.406
CASTILLA LEÓN	146.794	26.728	4.563	115.503	5.043	110.460
CATALUÑA	331.321	62.830	10.152	258.339	4.653	253.686
COM. VALENCIANA	268.606	55.399	12.357	200.850	7.765	193.085
EXTREMADURA	130.933	22.084	4.543	104.306	27.638	76.668
GALICIA	209.024	25.541	14.193	169.290	6.129	163.161
MADRID	293.532	57.934	8.204	227.394	11.643	215.751
MURCIA	58.805	14.082	1.805	42.918	1.453	41.465
NAVARRA	30.509	8.955	1.018	20.536	599	19.937
PAÍS VASCO	109.001	19.842	5.270	83.889	3.558	80.331
LA RIOJA	14.593	3.483	436	10.674	373	10.301
CEUTA	9.342	928	141	8.273	269	8.004
MELILLA	8.979	1.072	485	7.422	240	7.182
TOTAL NACIONAL	2.918.277	534.781	110.395	2.273.101	268.573	2.004.528

(*) Considerados parados por la EPA

EVOLUCIÓN DE DEMANDANTES DE EMPLEO NO OCUPADOS (DENOS) POR SEXO, EDAD Y SECTORES ECONÓMICOS

COLECTIVOS	DATOS ABSOLUTOS MES	VARIACIONES			
		MES ANTERIOR		INTERANUAL (1)	
		ABSOLUTA	RELATIVA	ABSOLUTA	RELATIVA
TOTAL	2.273.101	-76.462	-3,25	-68.428	-2,92
SEXO:					
HOMBRES	837.699	-38.560	-4,40	-37.773	-4,31
MUJERES	1.435.402	-37.902	-2,57	-30.655	-2,09
MENORES DE 25 AÑOS:					
HOMBRES	127.521	-8.431	-6,20	-10.252	-7,44
MUJERES	158.393	-8.996	-5,37	-17.235	-9,81
TOTAL	285.914	-17.427	-5,75	-27.487	-8,77
MAYORES DE 25 AÑOS:					
HOMBRES	710.178	-30.129	-4,07	-27.521	-3,73
MUJERES	1.277.009	-28.906	-2,21	-13.420	-1,04
TOTAL	1.987.187	-59.035	-2,89	-40.941	-2,02
SECTORES:					
AGRICULTURA	201.823	-5.796	-2,79	-1.034	-0,51
INDUSTRIA	295.002	-9.603	-3,15	-17.646	-5,64
CONSTRUCCIÓN	230.542	-10.971	-4,54	-13.062	-5,36
SERVICIOS	1.288.150	-44.203	-3,32	-17.706	-1,36
SIN EMPLEO ANTERIOR	257.584	-5.889	-2,24	-18.980	-6,86

EVOLUCIÓN DE DEMANDANTES DE EMPLEO NO OCUPADOS (DENOS) POR COMUNIDADES AUTÓNOMAS

COMUNIDADES AUTÓNOMAS	DATOS ABSOLUTOS MES	VARIACIONES			
		MES ANTERIOR		INTERANUAL (1)	
		ABSOLUTA	RELATIVA	ABSOLUTA	RELATIVA
ANDALUCÍA	644.220	-14.983	-2,27	2.541	0,40
ARAGÓN	40.478	-1.962	-4,62	-735	-1,78
ASTURIAS	54.620	-3.735	-6,40	-6.634	-10,83
ILLES BALEARS	28.790	-6.876	-19,28	-1.682	-5,52
CANARIAS	138.199	-2.888	-2,05	-5.459	-3,80
CANTABRIA	22.914	-927	-3,89	-2.636	-10,32
CASTILLA LA MANCHA	94.486	-2.894	-2,97	-4.229	-4,28
CASTILLA LEÓN	115.503	-6.148	-5,05	-4.411	-3,68
CATALUÑA	258.339	-6.480	-2,45	-5.338	-2,02
COM. VALENCIANA	200.850	-6.029	-2,91	-12.346	-5,79
EXTREMADURA	104.306	-1.848	-1,74	3.400	3,37
GALICIA	169.290	-7.467	-4,22	-13.644	-7,46
MADRID	227.394	-4.921	-2,12	-14.844	-6,13
MURCIA	42.918	-2.448	-5,40	-825	-1,89
NAVARRA	20.536	-1.079	-4,99	-1.725	-7,75
PAÍS VASCO	83.889	-5.122	-5,75	-2.196	-2,55
LA RIOJA	10.674	-443	-3,98	468	4,59
CEUTA	8.273	-96	-1,15	1.759	27,00
MELILLA	7.422	-116	-1,54	108	1,48
TOTAL NACIONAL	2.273.101	-76.462	-3,25	-68.428	-2,92

(1) Respecto al mismo mes del año anterior

EVOLUCIÓN DEL PARO REGISTRADO POR SEXO, EDAD Y SECTORES ECONÓMICOS

COLECTIVOS	DATOS ABSOLUTOS MES	VARIACIONES			
		MES ANTERIOR		INTERANUAL (1)	
		ABSOLUTA	RELATIVA	ABSOLUTA	RELATIVA
TOTAL	2.004.528	-71.148	-3,43	-2.865	-0,14
SEXO:					
HOMBRES	762.998	-37.877	-4,73	-19.162	-2,45
MUJERES	1.241.530	-33.271	-2,61	16.297	1,33
MENORES DE 25 AÑOS:					
HOMBRES	114.966	-8.341	-6,76	-1.818	-1,56
MUJERES	135.946	-8.970	-6,19	-6.121	-4,31
TOTAL	250.912	-17.311	-6,45	-7.939	-3,07
MAYORES DE 25 AÑOS:					
HOMBRES	648.032	-29.536	-4,36	-17.344	-2,61
MUJERES	1.105.584	-24.301	-2,15	22.418	2,07
TOTAL	1.753.616	-53.837	-2,98	5.074	0,29
SECTORES:					
AGRICULTURA	61.571	-3.082	-4,77	5.222	9,27
INDUSTRIA	285.714	-9.319	-3,16	-10.214	-3,45
CONSTRUCCIÓN	210.541	-10.330	-4,68	-9.378	-4,26
SERVICIOS	1.222.927	-42.627	-3,37	15.236	1,26
SIN EMPLEO ANTERIOR	223.775	-5.790	-2,52	-3.731	-1,64

EVOLUCIÓN DEL PARO REGISTRADO POR COMUNIDADES AUTÓNOMAS

COMUNIDADES AUTÓNOMAS	DATOS ABSOLUTOS MES	VARIACIONES			
		MES ANTERIOR		INTERANUAL (1)	
		ABSOLUTA	RELATIVA	ABSOLUTA	RELATIVA
ANDALUCÍA	459.561	-11.524	-2,45	29.464	6,85
ARAGÓN	37.691	-2.063	-5,19	360	0,96
ASTURIAS	52.194	-3.594	-6,44	-5.487	-9,51
ILLES BALEARS	28.259	-6.811	-19,42	-1.285	-4,35
CANARIAS	133.443	-2.442	-1,80	-4.029	-2,93
CANTABRIA	21.943	-1.048	-4,56	-2.190	-9,07
CASTILLA LA MANCHA	91.406	-2.935	-3,11	-2.207	-2,36
CASTILLA LEÓN	110.460	-6.421	-5,49	-744	-0,67
CATALUÑA	253.686	-6.303	-2,42	982	0,39
COM. VALENCIANA	193.085	-6.239	-3,13	-5.690	-2,86
EXTREMADURA	76.668	-1.113	-1,43	2.192	2,94
GALICIA	163.161	-7.171	-4,21	-8.918	-5,18
MADRID	215.751	-4.484	-2,04	-6.668	-3,00
MURCIA	41.465	-2.368	-5,40	153	0,37
NAVARRA	19.937	-1.104	-5,25	-1.270	-5,99
PAÍS VASCO	80.331	-4.854	-5,70	-301	-0,37
LA RIOJA	10.301	-455	-4,23	741	7,75
CEUTA	8.004	-104	-1,28	1.800	29,01
MELILLA	7.182	-115	-1,58	232	3,34
TOTAL NACIONAL	2.004.528	-71.148	-3,43	-2.865	-0,14

(1) Respecto al mismo mes del año anterior

EVOLUCIÓN DE LA VARIACIÓN DEL PARO REGISTRADO EN EL MES CON RESPECTO AL MES ANTERIOR *

AÑO	TOTAL	AGRICULTURA	INDUSTRIA	CONSTRUCCIÓN	SERVICIOS	SIN EMPLEO ANTERIOR
1997	-60.673	-1.274	-8.724	-7.816	-31.828	-11.031
1998	-72.914	-2.208	-10.764	-11.836	-36.950	-11.155
1999	-67.433	-926	-8.182	-7.042	-42.534	-8.748
2000	-54.966	1.308	-8.845	-7.752	-32.839	-6.838
2001	-12.169	657	748	-1.762	-10.242	-1.569
2002	-57.147	-1.873	-6.608	-4.695	-41.709	-2.262
2003	-68.874	-2.339	-9.679	-8.587	-42.813	-5.455
2004	-71.704	-1.077	-8.379	-6.730	-46.040	-9.478
2005	-88.552	932	-8.075	-16.342	-68.681	3.614
2006	-71.148	-3.082	-9.319	-10.330	-42.627	-5.790

(*) Los datos anteriores a Mayo 2005 (fecha de entrada en funcionamiento del SISPE) son reconstruidos.

Desde enero de 1996 hasta enero de 2001, la estimación está basada en datos agregados.

EVOLUCIÓN MENSUAL DEL PARO REGISTRADO *

MESES	AÑO 2005			AÑO 2006		
	PARO REGISTRADO	% DE VARIACIÓN		PARO REGISTRADO	% DE VARIACIÓN	
		MENSUAL	ANUAL		MENSUAL	ANUAL
ENERO	2.176.599	3,02	-2,51	2.171.503	3,26	-0,23
FEBRERO	2.165.420	-0,51	-2,43	2.169.277	-0,10	0,18
MARZO	2.144.835	-0,95	-1,68	2.148.530	-0,96	0,17
ABRIL	2.095.945	-2,28	-3,07	2.075.676	-3,39	-0,97
MAYO	2.007.393	-4,22	-3,98	2.004.528	-3,43	-0,14
JUNIO	1.974.860	-1,62	-3,86			
JULIO	1.989.417	0,74	-1,23			
AGOSTO	2.019.110	1,49	-1,49			
SEPTIEMBRE	2.013.286	-0,29	-1,82			
OCTUBRE	2.052.861	1,97	-1,11			
NOVIEMBRE	2.095.580	2,08	-1,20			
DICIEMBRE	2.102.937	0,35	-0,46			

EVOLUCIÓN DEL PARO REGISTRADO (SERIES) *

AÑOS	DATOS ABSOLUTOS MES	VARIACIONES			
		MES ANTERIOR		INTERANUAL (1)	
		ABSOLUTA	RELATIVA	ABSOLUTA	RELATIVA
1997	2.638.519	-60.673	-2,25	-174.661	-6,21
1998	2.369.889	-72.914	-2,98	-268.630	-10,18
1999	2.076.942	-67.433	-3,14	-292.947	-12,36
2000	1.929.028	-54.966	-2,77	-147.914	-7,12
2001	1.898.285	-12.169	-0,64	-30.744	-1,59
2002	2.002.924	-57.147	-2,77	104.639	5,51
2003	2.035.601	-68.874	-3,27	32.678	1,63
2004	2.090.702	-71.704	-3,32	55.100	2,71
2005	2.007.393	-88.552	-4,22	-83.309	-3,98
2006	2.004.528	-71.148	-3,43	-2.865	-0,14

(1) Respecto al mismo mes del año anterior.

(*) Los datos anteriores a Mayo 2005 (fecha de entrada en funcionamiento del SISPE) son reconstruidos. Desde enero de 1996 hasta enero de 2001, la estimación está basada en datos agregados.

EVOLUCIÓN DEL PARO REGISTRADO SEGÚN SEXO Y EDAD. SERIES *

AÑOS/MESES	PARO REGISTRADO			MENORES DE 25 AÑOS			RESTO EDADES		
	TOTAL	HOMBRES	MUJERES	TOTAL	HOMBRES	MUJERES	TOTAL	HOMBRES	MUJERES
AÑO 2002									
ENERO	2.075.022	855.696	1.219.326	316.333	130.557	185.776	1.758.689	725.139	1.033.550
FEBRERO	2.149.908	912.863	1.237.045	326.110	141.239	184.871	1.823.797	771.624	1.052.173
MARZO	2.083.103	851.267	1.231.836	313.808	130.622	183.186	1.769.295	720.645	1.048.650
ABRIL	2.060.070	836.150	1.223.921	304.690	127.821	176.869	1.755.380	708.328	1.047.051
MAYO	2.002.924	809.738	1.193.186	290.945	122.674	168.271	1.711.978	687.063	1.024.915
JUNIO	1.962.963	788.298	1.174.664	289.756	124.328	165.428	1.673.207	663.970	1.009.237
JULIO	1.961.852	785.360	1.176.491	276.992	119.202	157.791	1.684.859	666.159	1.018.700
AGOSTO	1.983.982	806.706	1.177.276	276.524	120.990	155.534	1.707.458	685.716	1.021.742
SEPTIEMBRE	2.006.786	809.363	1.197.423	292.443	126.710	165.732	1.714.343	682.652	1.031.691
OCTUBRE	2.064.512	832.940	1.231.572	311.756	134.430	177.326	1.752.757	698.511	1.054.246
NOVIEMBRE	2.117.144	856.653	1.260.491	321.126	138.902	182.224	1.796.017	717.751	1.078.267
DICIEMBRE	2.127.018	895.080	1.231.938	308.145	139.093	169.052	1.818.873	755.987	1.062.886
AÑO 2003									
ENERO	2.185.156	906.085	1.279.072	325.103	144.201	180.902	1.860.053	761.883	1.098.170
FEBRERO	2.180.216	891.117	1.289.099	327.311	143.493	183.818	1.852.905	747.624	1.105.281
MARZO	2.163.498	875.720	1.287.779	325.265	141.284	183.981	1.838.233	734.436	1.103.798
ABRIL	2.104.475	852.289	1.252.186	309.421	135.543	173.878	1.795.054	716.745	1.078.308
MAYO	2.035.601	817.253	1.218.348	291.739	127.960	163.779	1.743.862	689.292	1.054.570
JUNIO	2.020.367	806.263	1.214.104	294.404	131.168	163.236	1.725.963	675.095	1.050.868
JULIO	1.995.964	795.867	1.200.097	276.611	124.376	152.235	1.719.353	671.491	1.047.862
AGOSTO	2.016.675	816.770	1.199.905	273.914	124.697	149.216	1.742.762	692.073	1.050.689
SEPTIEMBRE	2.039.630	818.963	1.220.667	289.738	129.999	159.739	1.749.892	688.964	1.060.928
OCTUBRE	2.096.606	845.077	1.251.529	304.795	136.457	168.338	1.791.811	708.620	1.083.191
NOVIEMBRE	2.143.206	866.182	1.277.024	311.442	139.599	171.843	1.831.764	726.583	1.105.181
DICIEMBRE	2.181.248	922.060	1.259.188	299.160	139.968	159.192	1.882.088	782.092	1.099.996
AÑO 2004									
ENERO	2.232.560	923.156	1.309.404	313.992	142.392	171.600	1.918.568	780.764	1.137.804
FEBRERO	2.219.300	903.903	1.315.397	311.155	139.030	172.125	1.908.145	764.873	1.143.272
MARZO	2.181.546	882.204	1.299.343	300.250	134.122	166.128	1.881.296	748.082	1.133.214
ABRIL	2.162.405	872.859	1.289.546	297.170	133.317	163.853	1.865.236	739.543	1.125.693
MAYO	2.090.702	840.336	1.250.366	276.731	124.752	151.980	1.813.970	715.584	1.098.386
JUNIO	2.054.113	814.869	1.239.244	275.760	125.016	150.744	1.778.353	689.853	1.088.500
JULIO	2.014.218	797.767	1.216.450	255.951	116.887	139.064	1.758.266	680.881	1.077.386
AGOSTO	2.049.639	826.569	1.223.070	255.617	119.124	136.493	1.794.022	707.445	1.086.577
SEPTIEMBRE	2.050.514	822.223	1.228.291	269.511	124.143	145.368	1.781.002	698.079	1.082.923
OCTUBRE	2.075.811	834.061	1.241.750	276.975	126.850	150.126	1.798.836	707.211	1.091.625
NOVIEMBRE	2.121.089	855.839	1.265.251	284.530	130.728	153.802	1.836.559	725.111	1.111.448
DICIEMBRE	2.112.715	878.020	1.234.695	268.813	127.148	141.665	1.843.902	750.872	1.093.029
AÑO 2005									
ENERO	2.176.599	892.559	1.284.040	280.151	129.581	150.570	1.896.448	762.978	1.133.470
FEBRERO	2.165.420	872.326	1.293.094	283.305	128.872	154.433	1.882.115	743.454	1.138.661
MARZO	2.144.835	863.168	1.281.667	279.384	127.518	151.866	1.865.451	735.650	1.129.801
ABRIL	2.095.945	832.912	1.263.033	270.870	122.455	148.415	1.825.075	710.457	1.114.618
MAYO	2.007.393	782.160	1.225.233	258.851	116.784	142.067	1.748.542	665.376	1.083.166
JUNIO	1.974.860	758.514	1.216.346	255.429	117.422	138.007	1.719.431	641.092	1.078.339
JULIO	1.989.417	763.528	1.225.889	244.257	112.901	131.356	1.745.160	650.627	1.094.533
AGOSTO	2.019.110	790.103	1.229.007	247.222	115.702	131.520	1.771.888	674.401	1.097.487
SEPTIEMBRE	2.013.286	784.260	1.229.026	263.228	123.027	140.201	1.750.058	661.233	1.088.825
OCTUBRE	2.052.861	803.777	1.249.084	278.101	129.430	148.671	1.774.760	674.347	1.100.413
NOVIEMBRE	2.095.580	821.035	1.274.545	286.670	133.641	153.029	1.808.910	687.394	1.121.516
DICIEMBRE	2.102.937	851.963	1.250.974	275.895	133.009	142.886	1.827.042	718.954	1.108.088
AÑO 2006									
ENERO	2.171.503	864.667	1.306.836	288.603	135.602	153.001	1.882.900	729.065	1.153.835
FEBRERO	2.169.277	852.501	1.316.776	290.364	134.131	156.233	1.878.913	718.370	1.160.543
MARZO	2.148.530	833.844	1.314.686	287.058	131.880	155.178	1.861.472	701.964	1.159.508
ABRIL	2.075.676	800.875	1.274.801	268.223	123.307	144.916	1.807.453	677.568	1.129.885
MAYO	2.004.528	762.998	1.241.530	250.912	114.966	135.946	1.753.616	648.032	1.105.584
JUNIO									
JULIO									
AGOSTO									
SEPTIEMBRE									
OCTUBRE									
NOVIEMBRE									
DICIEMBRE									

(*) Los datos anteriores a Mayo 2005 son simulados

EVOLUCIÓN DEL PARO REGISTRADO SEGÚN SECTORES Y PORCENTAJE DE VARIACIÓN SOBRE EL MES ANTERIOR. SERIES *

AÑOS/MESES	TOTAL		AGRICULTURA		INDUSTRIA		CONSTRUCCIÓN		SERVICIOS		SIN EMP.ANTERIOR	
	ABSOLUTO	%	ABSOLUTO	%	ABSOLUTO	%	ABSOLUTO	%	ABSOLUTO	%	ABSOLUTO	%
AÑO 2002												
ENERO	2.075.022	4,34	52.561	6,18	318.996	1,80	220.307	1,40	1.215.120	6,30	268.037	0,97
FEBRERO	2.149.908	3,61	63.331	20,49	324.617	1,76	217.320	-1,36	1.270.081	4,52	274.558	2,43
MARZO	2.083.103	-3,11	56.026	-11,53	319.544	-1,56	219.315	0,92	1.212.807	-4,51	275.411	0,31
ABRIL	2.060.070	-1,11	56.035	0,01	314.470	-1,59	215.526	-1,73	1.197.607	-1,25	276.432	0,37
MAYO	2.002.924	-2,77	54.162	-3,34	307.861	-2,10	210.832	-2,18	1.155.898	-3,48	274.170	-0,82
JUNIO	1.962.963	-2,00	54.574	0,76	298.395	-3,08	203.899	-3,29	1.126.867	-2,51	279.227	1,84
JULIO	1.961.852	-0,06	53.561	-1,86	300.317	0,64	207.464	1,75	1.133.244	0,57	267.266	-4,28
AGOSTO	1.983.982	1,13	52.570	-1,85	311.964	3,88	220.444	6,26	1.141.459	0,72	257.545	-3,64
SEPTIEMBRE	2.006.786	1,15	52.883	0,60	306.896	-1,62	213.656	-3,08	1.164.649	2,03	268.702	4,33
OCTUBRE	2.064.512	2,88	54.038	2,18	309.560	0,87	213.751	0,04	1.209.532	3,85	277.631	3,32
NOVIEMBRE	2.117.144	2,55	54.709	1,24	311.453	0,61	218.360	2,16	1.250.686	3,40	281.936	1,55
DICIEMBRE	2.127.018	0,47	51.019	-6,75	323.929	4,01	250.438	14,69	1.232.384	-1,46	269.248	-4,50
AÑO 2003												
ENERO	2.185.156	2,73	51.108	0,17	325.603	0,52	243.359	-2,83	1.292.332	4,86	272.755	1,30
FEBRERO	2.180.216	-0,23	53.365	4,42	323.756	-0,57	234.721	-3,55	1.289.984	-0,18	278.389	2,07
MARZO	2.163.498	-0,77	53.737	0,70	321.413	-0,72	230.846	-1,65	1.273.947	-1,24	283.556	1,86
ABRIL	2.104.475	-2,73	52.403	-2,48	319.234	-0,68	228.879	-0,85	1.225.987	-3,76	277.973	-1,97
MAYO	2.035.601	-3,27	50.064	-4,46	309.554	-3,03	220.292	-3,75	1.183.174	-3,49	272.518	-1,96
JUNIO	2.020.367	-0,75	49.781	-0,57	302.400	-2,31	218.054	-1,02	1.172.001	-0,94	278.132	2,06
JULIO	1.995.964	-1,21	48.998	-1,57	298.287	-1,36	219.878	0,84	1.164.615	-0,63	264.186	-5,01
AGOSTO	2.016.675	1,04	47.458	-3,14	308.079	3,28	233.591	6,24	1.172.710	0,70	254.836	-3,54
SEPTIEMBRE	2.039.630	1,14	46.925	-1,12	305.189	-0,94	226.161	-3,18	1.196.038	1,99	265.317	4,11
OCTUBRE	2.096.606	2,79	47.951	2,19	306.421	0,40	226.096	-0,03	1.245.058	4,10	271.080	2,17
NOVIEMBRE	2.143.206	2,22	49.942	4,15	307.289	0,28	229.452	1,48	1.282.788	3,03	273.736	0,98
DICIEMBRE	2.181.248	1,77	50.315	0,75	320.654	4,35	267.863	16,74	1.279.620	-0,25	262.796	-4,00
AÑO 2004												
ENERO	2.232.560	2,35	51.101	1,56	321.072	0,13	252.539	-5,72	1.341.324	4,82	266.523	1,42
FEBRERO	2.219.300	-0,59	52.928	3,57	316.488	-1,43	243.842	-3,44	1.337.215	-0,31	268.827	0,86
MARZO	2.181.546	-1,70	53.728	1,51	311.605	-1,54	238.840	-2,05	1.306.377	-2,31	270.996	0,81
ABRIL	2.162.405	-0,88	53.603	-0,23	311.163	-0,14	239.122	0,12	1.287.909	-1,41	270.608	-0,14
MAYO	2.090.702	-3,32	52.526	-2,01	302.784	-2,69	232.392	-2,81	1.241.869	-3,57	261.130	-3,50
JUNIO	2.054.113	-1,75	52.237	-0,55	294.905	-2,60	224.553	-3,37	1.218.365	-1,89	264.053	1,12
JULIO	2.014.218	-1,94	51.081	-2,21	289.929	-1,69	224.715	0,07	1.198.286	-1,65	250.207	-5,24
AGOSTO	2.049.639	1,76	50.020	-2,08	302.045	4,18	241.350	7,40	1.213.574	1,28	242.649	-3,02
SEPTIEMBRE	2.050.514	0,04	49.180	-1,68	296.428	-1,86	230.064	-4,68	1.224.165	0,87	250.676	3,31
OCTUBRE	2.075.811	1,23	49.669	0,99	295.318	-0,37	228.025	-0,89	1.251.246	2,21	251.552	0,35
NOVIEMBRE	2.121.089	2,18	51.733	4,16	295.011	-0,10	231.153	1,37	1.288.797	3,00	254.396	1,13
DICIEMBRE	2.112.715	-0,39	50.292	-2,79	303.582	2,91	252.699	9,32	1.264.785	-1,86	241.357	-5,13
AÑO 2005												
ENERO	2.176.599	3,02	55.704	10,76	311.643	2,66	257.056	1,72	1.333.246	5,41	218.950	-9,28
FEBRERO	2.165.420	-0,51	54.083	-2,91	309.165	-0,80	247.611	-3,67	1.333.490	0,02	221.071	0,97
MARZO	2.144.835	-0,95	56.453	4,38	310.497	0,43	247.405	-0,08	1.308.167	-1,90	222.313	0,56
ABRIL	2.095.945	-2,28	55.417	-1,84	304.003	-2,09	236.261	-4,50	1.276.372	-2,43	223.892	0,71
MAYO	2.007.393	-4,22	56.349	1,68	295.928	-2,66	219.919	-6,92	1.207.691	-5,38	227.506	1,61
JUNIO	1.974.860	-1,62	57.647	2,30	287.583	-2,82	212.251	-3,49	1.185.697	-1,82	231.682	1,84
JULIO	1.989.417	0,74	58.780	1,97	287.705	0,04	218.166	2,79	1.198.440	1,07	226.326	-2,31
AGOSTO	2.019.110	1,49	58.958	0,30	297.670	3,46	230.430	5,62	1.208.039	0,80	224.013	-1,02
SEPTIEMBRE	2.013.286	-0,29	60.744	3,03	290.639	-2,36	218.645	-5,11	1.207.863	-0,01	235.395	5,08
OCTUBRE	2.052.861	1,97	66.136	8,88	293.124	0,86	220.582	0,89	1.249.976	3,49	223.043	-5,25
NOVIEMBRE	2.095.580	2,08	66.737	0,91	293.531	0,14	223.833	1,47	1.282.800	2,63	228.679	2,53
DICIEMBRE	2.102.937	0,35	65.227	-2,26	301.319	2,65	245.100	9,50	1.266.389	-1,28	224.902	-1,65
AÑO 2006												
ENERO	2.171.503	3,26	66.401	1,80	305.207	1,29	241.161	-1,61	1.329.141	4,96	229.593	2,09
FEBRERO	2.169.277	-0,10	67.906	2,27	303.153	-0,67	234.506	-2,76	1.329.703	0,04	234.009	1,92
MARZO	2.148.530	-0,96	67.894	-0,02	299.694	-1,14	227.740	-2,89	1.316.339	-1,01	236.863	1,22
ABRIL	2.075.676	-3,39	64.653	-4,77	295.033	-1,56	220.871	-3,02	1.265.554	-3,86	229.565	-3,08
MAYO	2.004.528	-3,43	61.571	-4,77	285.714	-3,16	210.541	-4,68	1.222.927	-3,37	223.775	-2,52
JUNIO												
JULIO												
AGOSTO												
SEPTIEMBRE												
OCTUBRE												
NOVIEMBRE												
DICIEMBRE												

(*) Los datos anteriores a Mayo 2005 son simulados

EVOLUCIÓN DEL PARO REGISTRADO (EXTRANJEROS) POR SEXO, EDAD Y SECTORES ECONÓMICOS

COLECTIVOS	DATOS ABSOLUTOS MES	VARIACIONES				ZONA ORIGEN	
		MES ANTERIOR		INTERANUAL(1)		PAIS COMUNITARIO	PAIS EXTRACOMUNIT.
		ABSOLUTA	RELATIVA	ABSOLUTA	RELATIVA		
TOTAL	128.989	-12.950	-9,12	22.564	21,20	25.797	103.192
SEXO:							
HOMBRES	63.325	-7.356	-10,41	11.387	21,92	11.537	51.788
MUJERES	65.664	-5.594	-7,85	11.177	20,51	14.260	51.404
MENORES DE 25 AÑOS:							
HOMBRES	6.845	-1.066	-13,47	1.180	20,83	1.092	5.753
MUJERES	7.113	-789	-9,98	1.282	21,99	1.294	5.819
TOTAL	13.958	-1.855	-11,73	2.462	21,42	2.386	11.572
MAYORES DE 25 AÑOS:							
HOMBRES	56.480	-6.290	-10,02	10.207	22,06	10.445	46.035
MUJERES	58.551	-4.805	-7,58	9.895	20,34	12.966	45.585
TOTAL	115.031	-11.095	-8,80	20.102	21,18	23.411	91.620
SECTORES:							
AGRICULTURA	6.321	-1.663	-20,83	1.868	41,95	658	5.663
INDUSTRIA	9.809	-751	-7,11	1.561	18,93	1.671	8.138
CONSTRUCCIÓN	19.971	-1.754	-8,07	4.296	27,41	2.165	17.806
SERVICIOS	74.040	-7.263	-8,93	14.924	25,25	17.123	56.917
SIN EMPLEO ANTERIOR	18.848	-1.519	-7,46	-85	-0,45	4.180	14.668

EVOLUCIÓN DEL PARO REGISTRADO (EXTRANJEROS) POR COMUNIDADES AUTÓNOMAS

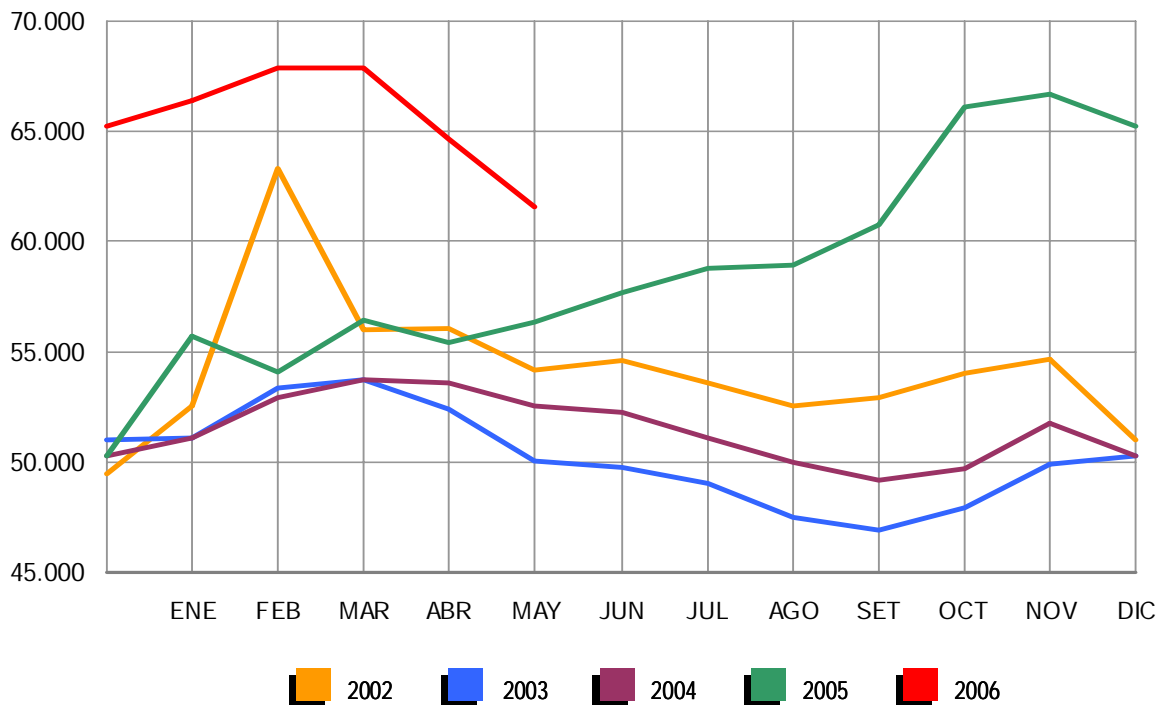
COMUNIDADES AUTÓNOMAS	DATOS ABSOLUTOS MES	VARIACIONES				ZONA ORIGEN	
		MES ANTERIOR		INTERANUAL(1)		PAIS COMUNITARIO	PAIS EXTRACOMUNIT.
		ABSOLUTA	RELATIVA	ABSOLUTA	RELATIVA		
ANDALUCÍA	15.441	-771	-4,76	4.644	43,01	4.630	10.811
ARAGÓN	3.862	-896	-18,83	446	13,06	391	3.471
ASTURIAS	1.666	-189	-10,19	12	0,73	452	1.214
ILLES BALEARS	4.226	-2.083	-33,02	226	5,65	1.539	2.687
CANARIAS	10.047	139	1,40	1.239	14,07	3.302	6.745
CANTABRIA	955	-111	-10,41	-58	-5,73	143	812
CASTILLA LA MANCHA	4.224	-511	-10,79	889	26,66	382	3.842
CASTILLA LEÓN	4.206	-634	-13,10	646	18,15	886	3.320
CATALUÑA	28.154	-2.819	-9,10	4.869	20,91	4.043	24.111
COM. VALENCIANA	16.109	-1.256	-7,23	2.879	21,76	3.428	12.681
EXTREMADURA	1.284	-101	-7,29	163	14,54	410	874
GALICIA	4.994	-228	-4,37	440	9,66	1.842	3.152
MADRID	21.067	-1.760	-7,71	3.438	19,50	2.897	18.170
MURCIA	3.506	-514	-12,79	1.156	49,19	375	3.131
NAVARRA	2.218	-379	-14,59	194	9,58	311	1.907
PAÍS VASCO	3.599	-641	-15,12	648	21,96	618	2.981
LA RIOJA	1.193	-150	-11,17	270	29,25	129	1.064
CEUTA	945	-7	-0,74	345	57,50	6	939
MELILLA	1.293	-39	-2,93	118	10,04	13	1.280
TOTAL NACIONAL	128.989	-12.950	-9,12	22.564	21,20	25.797	103.192

(1) Respecto al mismo mes del año anterior

EVOLUCIÓN DEL PARO REGISTRADO POR SECTORES

2002 - 2006

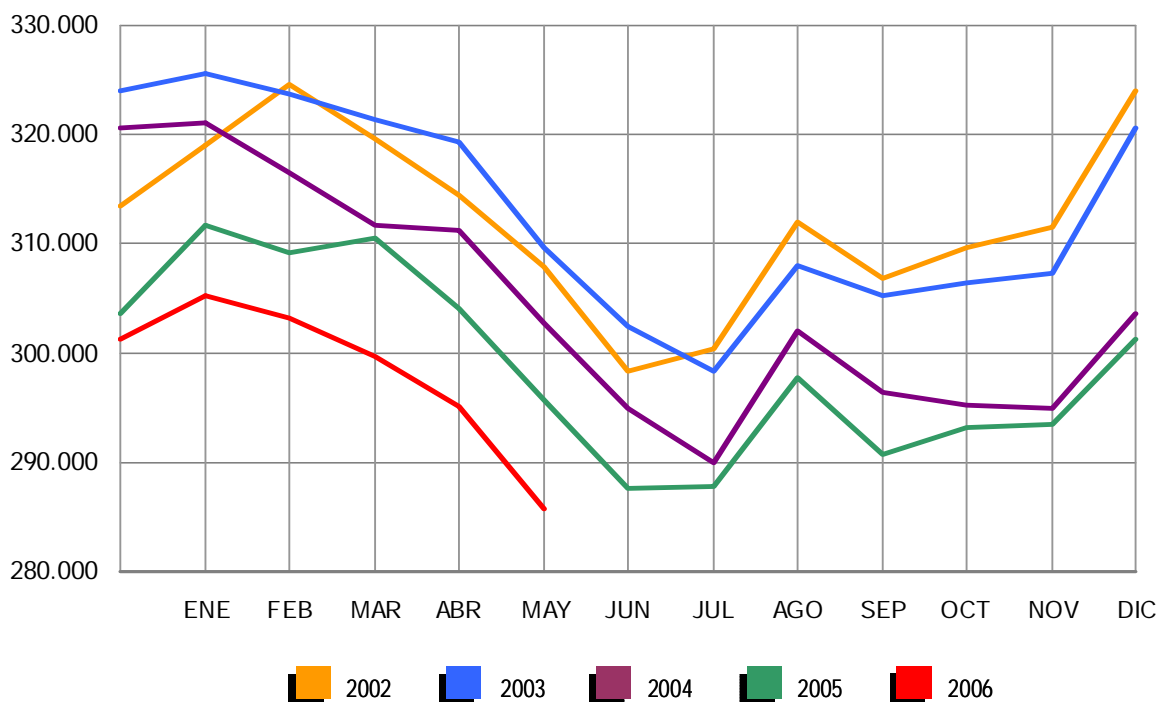
AGRICULTURA



EVOLUCIÓN DEL PARO REGISTRADO POR SECTORES

2002 - 2006

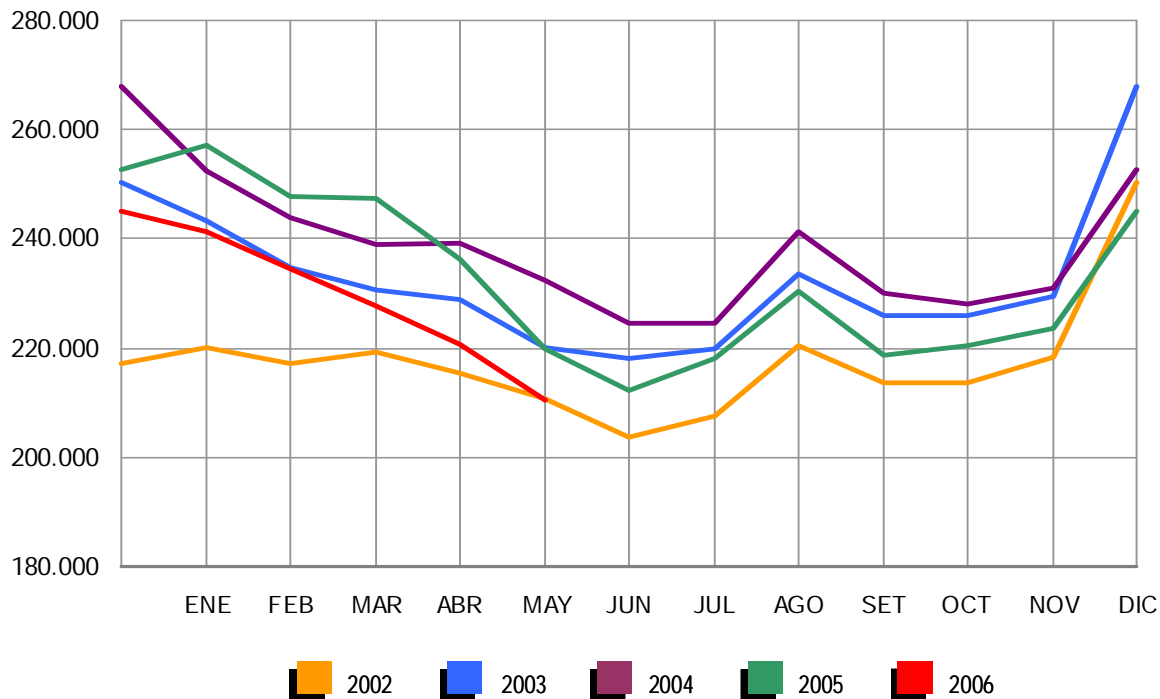
INDUSTRIA



EVOLUCIÓN DEL PARO REGISTRADO POR SECTORES

2002 - 2006

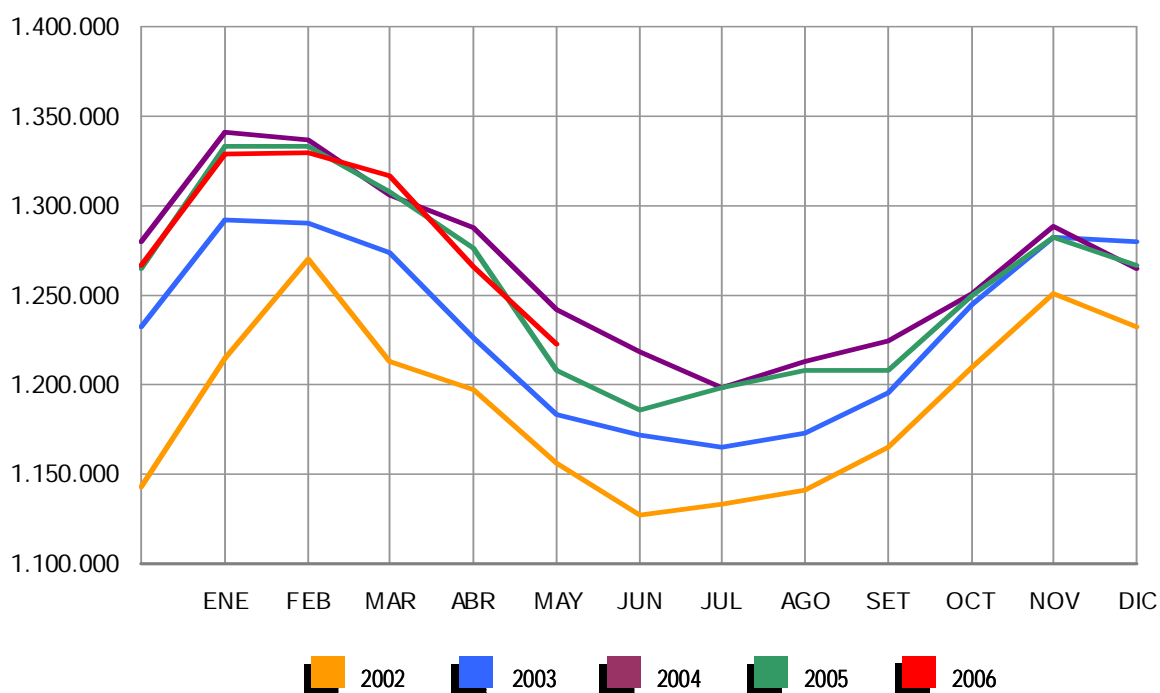
CONSTRUCCIÓN



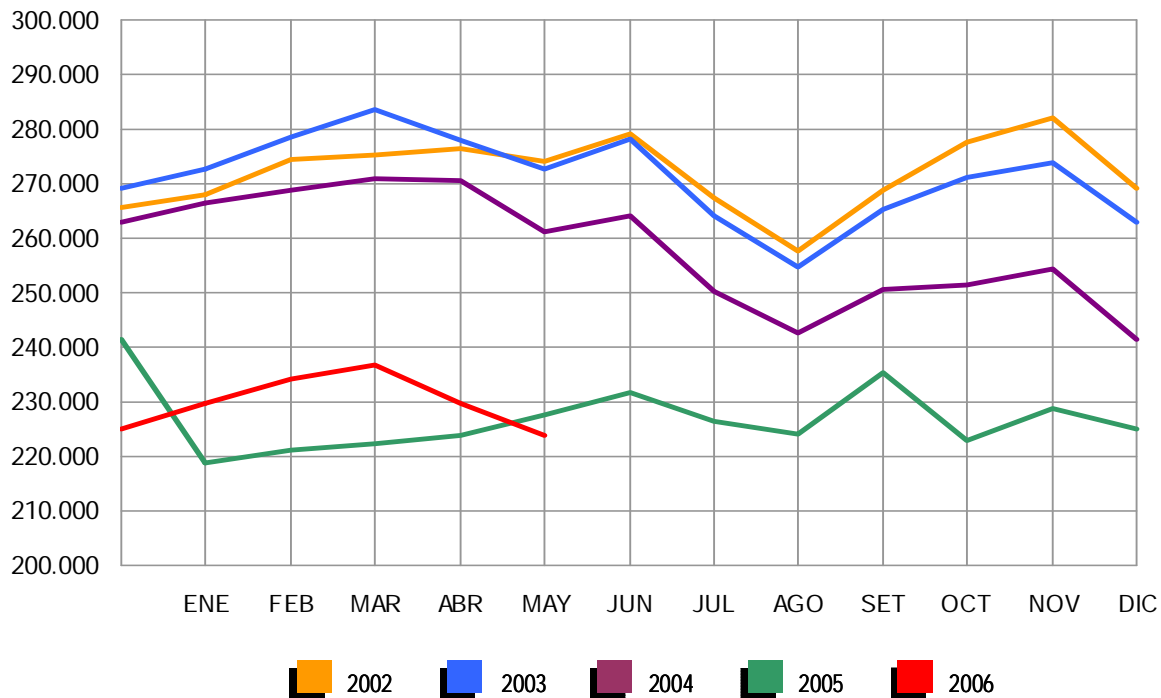
EVOLUCIÓN DEL PARO REGISTRADO POR SECTORES

2002 - 2006

SERVICIOS



EVOLUCIÓN DEL PARO REGISTRADO POR SECTORES
 2002 - 2006 COLECTIVO SIN EMPLEO ANTERIOR



EVOLUCIÓN DEL PARO REGISTRADO POR CC.AA. Y PROVINCIAS

PROVINCIA AUTONOMÍA	PARO REGISTRADO	VARIACIONES			
		MES ANTERIOR		INTERANUAL (1)	
		ABSOLUTA	RELATIVA	ABSOLUTA	RELATIVA
ALMERÍA	24.930	165	0,67	4.155	20,00
CÁDIZ	97.453	-3.010	-3,00	3.992	4,27
CÓRDOBA	49.074	-1.451	-2,87	2.376	5,09
GRANADA	42.152	-715	-1,67	2.300	5,77
HUELVA	26.204	-400	-1,50	1.402	5,65
JAÉN	31.803	-699	-2,15	1.555	5,14
MÁLAGA	78.047	-2.429	-3,02	9.608	14,04
SEVILLA	109.898	-2.985	-2,64	4.076	3,85
ANDALUCÍA	459.561	-11.524	-2,45	29.464	6,85
HUESCA	5.332	-229	-4,12	-356	-6,26
TERUEL	3.895	-118	-2,94	15	0,39
ZARAGOZA	28.464	-1.716	-5,69	701	2,52
ARAGÓN	37.691	-2.063	-5,19	360	0,96
ASTURIAS	52.194	-3.594	-6,44	-5.487	-9,51
ILLES BALEARS	28.259	-6.811	-19,42	-1.285	-4,35
LAS PALMAS	74.549	-1.246	-1,64	-2.655	-3,44
STA. CRUZ DE TENERIFE	58.894	-1.196	-1,99	-1.374	-2,28
CANARIAS	133.443	-2.442	-1,80	-4.029	-2,93
CANTABRIA	21.943	-1.048	-4,56	-2.190	-9,07
ALBACETE	23.511	-1.085	-4,41	-279	-1,17
CIUDAD REAL	27.553	-693	-2,45	-676	-2,39
CUENCA	7.929	-359	-4,33	-157	-1,94
GUADALAJARA	6.118	-275	-4,30	-580	-8,66
TOLEDO	26.295	-523	-1,95	-515	-1,92
CASTILLA LA MANCHA	91.406	-2.935	-3,11	-2.207	-2,36
ÁVILA	6.693	-478	-6,67	60	0,90
BURGOS	12.238	-760	-5,85	287	2,40
LEÓN	24.567	-811	-3,20	272	1,12
PALENCIA	7.635	-777	-9,24	-132	-1,70
SALAMANCA	19.106	-1.473	-7,16	75	0,39
SEGOVIA	3.895	-293	-7,00	-369	-8,65
SORIA	2.391	-98	-3,94	88	3,82
VALLADOLID	24.330	-1.390	-5,40	-705	-2,82
ZAMORA	9.605	-341	-3,43	-320	-3,22
CASTILLA LEÓN	110.460	-6.421	-5,49	-744	-0,67
BARCELONA	200.696	-3.653	-1,79	-275	-0,14
GIRONA	20.258	-1.334	-6,18	433	2,18
LLEIDA	9.773	-535	-5,19	153	1,59
TARRAGONA	22.959	-781	-3,29	671	3,01
CATALUÑA	253.686	-6.303	-2,42	982	0,39
ALICANTE-ALACANT	79.006	-3.666	-4,43	2.189	2,85
CASTELLÓN-CASTELLÓ	15.757	-227	-1,42	-318	-1,98
VALENCIA-VALÈNCIA	98.322	-2.346	-2,33	-7.561	-7,14
COM. VALENCIANA	193.085	-6.239	-3,13	-5.690	-2,86
BADAJOS	53.330	-283	-0,53	2.103	4,11
CÁCERES	23.338	-830	-3,43	89	0,38
EXTREMADURA	76.668	-1.113	-1,43	2.192	2,94
A CORUÑA	66.184	-2.341	-3,42	-3.264	-4,70
LUGO	16.067	-1.119	-6,51	-977	-5,73
OURENSE	20.523	-940	-4,38	-540	-2,56
PONTEVEDRA	60.387	-2.771	-4,39	-4.137	-6,41
GALICIA	163.161	-7.171	-4,21	-8.918	-5,18
MADRID	215.751	-4.484	-2,04	-6.668	-3,00
MURCIA	41.465	-2.368	-5,40	153	0,37
NAVARRA	19.937	-1.104	-5,25	-1.270	-5,99
ÁLAVA	10.854	-474	-4,18	107	1,00
GUIPÚZCOA	22.996	-1.109	-4,60	398	1,76
VIZCAYA	46.481	-3.271	-6,57	-806	-1,70
PAÍS VASCO	80.331	-4.854	-5,70	-301	-0,37
LA RIOJA	10.301	-455	-4,23	741	7,75
CEUTA	8.004	-104	-1,28	1.800	29,01
MELILLA	7.182	-115	-1,58	232	3,34
TOTAL	2.004.528	-71.148	-3,43	-2.865	-0,14

(1) Respecto al mismo mes del año anterior

PARO REGISTRADO SEGÚN SEXO Y EDAD POR CC.AA. Y PROVINCIAS

PROVINCIA AUTONOMÍA	PARO REGISTRADO			MENORES DE 25 AÑOS			RESTO DE EDADES		
	TOTAL	HOMBRES	MUJERES	TOTAL	HOMBRES	MUJERES	TOTAL	HOMBRES	MUJERES
ALMERÍA	24.930	9.829	15.101	3.865	1.594	2.271	21.065	8.235	12.830
CÁDIZ	97.453	36.502	60.951	13.735	6.133	7.602	83.718	30.369	53.349
CÓRDOBA	49.074	18.196	30.878	7.725	3.439	4.286	41.349	14.757	26.592
GRANADA	42.152	16.551	25.601	6.476	2.631	3.845	35.676	13.920	21.756
HUELVA	26.204	11.312	14.892	3.832	1.787	2.045	22.372	9.525	12.847
JAÉN	31.803	10.659	21.144	5.183	2.048	3.135	26.620	8.611	18.009
MÁLAGA	78.047	31.362	46.685	10.173	4.753	5.420	67.874	26.609	41.265
SEVILLA	109.898	39.882	70.016	14.626	6.343	8.283	95.272	33.539	61.733
ANDALUCÍA	459.561	174.293	285.268	65.615	28.728	36.887	393.946	145.565	248.381
HUESCA	5.332	1.973	3.359	708	345	363	4.624	1.628	2.996
TERUEL	3.895	1.474	2.421	649	267	382	3.246	1.207	2.039
ZARAGOZA	28.464	10.771	17.693	3.455	1.674	1.781	25.009	9.097	15.912
ARAGÓN	37.691	14.218	23.473	4.812	2.286	2.526	32.879	11.932	20.947
ASTURIAS	52.194	19.238	32.956	6.614	3.139	3.475	45.580	16.099	29.481
ILLES BALEARS	28.259	12.100	16.159	4.190	1.920	2.270	24.069	10.180	13.889
LAS PALMAS	74.549	30.445	44.104	9.501	4.366	5.135	65.048	26.079	38.969
STA. CRUZ DE TENERIFE	58.894	23.994	34.900	6.981	3.011	3.970	51.913	20.983	30.930
CANARIAS	133.443	54.439	79.004	16.482	7.377	9.105	116.961	47.062	69.899
CANTABRIA	21.943	8.549	13.394	2.544	1.196	1.348	19.399	7.353	12.046
ALBACETE	23.511	7.413	16.098	3.207	1.300	1.907	20.304	6.113	14.191
CIUDAD REAL	27.553	8.214	19.339	4.698	1.646	3.052	22.855	6.568	16.287
CUENCA	7.929	2.394	5.535	1.054	409	645	6.875	1.985	4.890
GUADALAJARA	6.118	2.069	4.049	703	320	383	5.415	1.749	3.666
TOLEDO	26.295	7.205	19.090	3.678	1.287	2.391	22.617	5.918	16.699
CASTILLA LA MANCHA	91.406	27.295	64.111	13.340	4.962	8.378	78.066	22.333	55.733
ÁVILA	6.693	2.296	4.397	864	352	512	5.829	1.944	3.885
BURGOS	12.238	4.348	7.890	1.383	670	713	10.855	3.678	7.177
LEÓN	24.567	8.683	15.884	3.402	1.601	1.801	21.165	7.082	14.083
PALENCIA	7.635	2.790	4.845	1.115	513	602	6.520	2.277	4.243
SALAMANCA	19.106	6.078	13.028	2.347	996	1.351	16.759	5.082	11.677
SEGOVIA	3.895	1.335	2.560	471	208	263	3.424	1.127	2.297
SORIA	2.391	907	1.484	352	194	158	2.039	713	1.326
VALLADOLID	24.330	8.166	16.164	2.905	1.299	1.606	21.425	6.867	14.558
ZAMORA	9.605	3.314	6.291	1.253	556	697	8.352	2.758	5.594
CASTILLA LEÓN	110.460	37.917	72.543	14.092	6.389	7.703	96.368	31.528	64.840
BARCELONA	200.696	82.775	117.921	18.867	10.386	8.481	181.829	72.389	109.440
GIRONA	20.258	8.349	11.909	2.340	1.145	1.195	17.918	7.204	10.714
LLEIDA	9.773	3.843	5.930	1.331	661	670	8.442	3.182	5.260
TARRAGONA	22.959	9.841	13.118	2.994	1.525	1.469	19.965	8.316	11.649
CATALUÑA	253.686	104.808	148.878	25.532	13.717	11.815	228.154	91.091	137.063
ALICANTE-ALACANT	79.006	32.319	46.687	9.138	4.219	4.919	69.868	28.100	41.768
CASTELLÓN-CASTELLÓ	15.757	6.023	9.734	2.438	1.046	1.392	13.319	4.977	8.342
VALENCIA-VALÈNCIA	98.322	38.118	60.204	13.498	6.254	7.244	84.824	31.864	52.960
COM. VALENCIANA	193.085	76.460	116.625	25.074	11.519	13.555	168.011	64.941	103.070
BADAJOS	53.330	16.607	36.723	7.923	3.233	4.690	45.407	13.374	32.033
CÁCERES	23.338	7.952	15.386	3.566	1.438	2.128	19.772	6.514	13.258
EXTREMADURA	76.668	24.559	52.109	11.489	4.671	6.818	65.179	19.888	45.291
A CORUÑA	66.184	24.683	41.501	7.194	3.168	4.026	58.990	21.515	37.475
LUGO	16.067	6.526	9.541	1.880	827	1.053	14.187	5.699	8.488
OURENSE	20.523	7.643	12.880	2.139	961	1.178	18.384	6.682	11.702
PONTEVEDRA	60.387	21.277	39.110	7.507	3.330	4.177	52.880	17.947	34.933
GALICIA	163.161	60.129	103.032	18.720	8.286	10.434	144.441	51.843	92.598
MADRID	215.751	83.270	132.481	23.167	11.643	11.524	192.584	71.627	120.957
MURCIA	41.465	16.185	25.280	5.308	2.380	2.928	36.157	13.805	22.352
NAVARRA	19.937	7.303	12.634	2.388	1.245	1.143	17.549	6.058	11.491
ÁLAVA	10.854	4.192	6.662	936	480	456	9.918	3.712	6.206
GUIPÚZCOA	22.996	8.785	14.211	1.750	924	826	21.246	7.861	13.385
VIZCAYA	46.481	19.737	26.744	4.366	2.235	2.131	42.115	17.502	24.613
PAÍS VASCO	80.331	32.714	47.617	7.052	3.639	3.413	73.279	29.075	44.204
LA RIOJA	10.301	4.055	6.246	1.306	644	662	8.995	3.411	5.584
CEUTA	8.004	3.175	4.829	1.680	669	1.011	6.324	2.506	3.818
MELILLA	7.182	2.291	4.891	1.507	556	951	5.675	1.735	3.940
TOTAL	2.004.528	762.998	1.241.530	250.912	114.966	135.946	1.753.616	648.032	1.105.584

PARO REGISTRADO SEGÚN SECTORES POR CC.AA. Y PROVINCIAS

PROVINCIA AUTONOMÍA	TOTAL	AGRICULTURA	INDUSTRIA	CONSTRUCCIÓN	SERVICIOS	SIN EMPLEO ANTERIOR
ALMERÍA	24.930	2.411	1.496	3.269	15.016	2.738
CÁDIZ	97.453	3.854	8.225	12.482	49.822	23.070
CÓRDOBA	49.074	3.589	7.425	5.448	23.545	9.067
GRANADA	42.152	2.035	3.255	5.349	25.165	6.348
HUELVA	26.204	3.732	1.839	4.096	12.338	4.199
JAÉN	31.803	4.348	4.364	2.654	15.343	5.094
MÁLAGA	78.047	1.550	6.461	11.167	47.642	11.227
SEVILLA	109.898	5.993	12.294	12.210	62.185	17.216
ANDALUCÍA	459.561	27.512	45.359	56.675	251.056	78.959
HUESCA	5.332	211	743	637	3.335	406
TERUEL	3.895	139	793	433	2.234	296
ZARAGOZA	28.464	523	5.468	2.377	18.084	2.012
ARAGÓN	37.691	873	7.004	3.447	23.653	2.714
ASTURIAS	52.194	616	5.191	4.820	34.727	6.840
ILLES BALEARS	28.259	244	1.622	3.919	21.645	829
LAS PALMAS	74.549	2.167	3.209	8.216	50.941	10.016
STA. CRUZ DE TENERIFE	58.894	1.577	2.791	8.210	40.256	6.060
CANARIAS	133.443	3.744	6.000	16.426	91.197	16.076
CANTABRIA	21.943	242	3.063	2.599	13.818	2.221
ALBACETE	23.511	953	4.224	3.474	12.190	2.670
CIUDAD REAL	27.553	817	4.010	5.095	14.130	3.501
CUENCA	7.929	448	916	983	4.763	819
GUADALAJARA	6.118	79	851	533	4.419	236
TOLEDO	26.295	555	5.803	3.408	14.383	2.146
CASTILLA LA MANCHA	91.406	2.852	15.804	13.493	49.885	9.372
ÁVILA	6.693	406	767	914	3.756	850
BURGOS	12.238	379	2.559	1.123	6.886	1.291
LEÓN	24.567	501	3.325	2.181	14.421	4.139
PALENCIA	7.635	537	1.096	733	4.325	944
SALAMANCA	19.106	504	1.701	2.926	11.460	2.515
SEGOVIA	3.895	344	449	389	2.425	288
SORIA	2.391	109	487	189	1.412	194
VALLADOLID	24.330	1.182	3.166	1.784	14.747	3.451
ZAMORA	9.605	377	823	1.289	5.566	1.550
CASTILLA LEÓN	110.460	4.339	14.373	11.528	64.998	15.222
BARCELONA	200.696	1.281	51.834	14.984	122.097	10.500
GIRONA	20.258	424	4.103	2.051	12.909	771
LLEIDA	9.773	569	1.918	973	5.714	599
TARRAGONA	22.959	802	3.644	2.952	14.256	1.305
CATALUÑA	253.686	3.076	61.499	20.960	154.976	13.175
ALICANTE-ALACANT	79.006	1.389	23.852	7.757	39.902	6.106
CASTELLÓN-CASTELLÓ	15.757	535	3.088	1.531	9.484	1.119
VALENCIA-VALÈNCIA	98.322	2.285	16.634	8.698	62.655	8.050
COM. VALENCIANA	193.085	4.209	43.574	17.986	112.041	15.275
BADAJOS	53.330	2.528	4.289	4.891	31.946	9.676
CÁCERES	23.338	909	2.069	3.568	14.282	2.510
EXTREMADURA	76.668	3.437	6.358	8.459	46.228	12.186
A CORUÑA	66.184	1.717	10.516	7.016	37.246	9.689
LUGO	16.067	553	1.693	1.837	9.372	2.612
OURENSE	20.523	581	3.289	2.472	11.204	2.977
PONTEVEDRA	60.387	2.096	10.359	5.256	33.571	9.105
GALICIA	163.161	4.947	25.857	16.581	91.393	24.383
MADRID	215.751	1.724	20.018	17.231	165.409	11.369
MURCIA	41.465	2.231	7.503	5.697	22.932	3.102
NAVARRA	19.937	376	4.003	1.777	12.648	1.133
ÁLAVA	10.854	110	2.310	790	7.145	499
GUIPÚZCOA	22.996	188	5.072	1.550	14.871	1.315
VIZCAYA	46.481	461	7.974	4.430	29.400	4.216
PAÍS VASCO	80.331	759	15.356	6.770	51.416	6.030
LA RIOJA	10.301	281	2.874	958	5.608	580
CEUTA	8.004	32	161	673	4.857	2.281
MELILLA	7.182	77	95	542	4.440	2.028
TOTAL	2.004.528	61.571	285.714	210.541	1.222.927	223.775

VARIACIÓN DEL PARO REGISTRADO SOBRE EL MES ANTERIOR SEGÚN SECTORES POR CC.AA. Y PROVINCIAS

PROVINCIA AUTONOMÍA	TOTAL	AGRICULTURA	INDUSTRIA	CONSTRUCCIÓN	SERVICIOS	SIN EMPLEO ANTERIOR
ALMERÍA	165	-104	-13	-136	419	-1
CÁDIZ	-3.010	-171	-312	-563	-1.450	-514
CÓRDOBA	-1.451	-107	-209	-307	-706	-122
GRANADA	-715	-17	-73	-246	-239	-140
HUELVA	-400	165	-110	18	-331	-142
JAÉN	-699	-130	-148	-178	-280	37
MÁLAGA	-2.429	-75	-144	-401	-1.521	-288
SEVILLA	-2.985	-297	-400	-527	-948	-813
ANDALUCÍA	-11.524	-736	-1.409	-2.340	-5.056	-1.983
HUESCA	-229	-36	-57	-79	-68	11
TERUEL	-118	-37	1	-23	-75	16
ZARAGOZA	-1.716	-151	-331	-264	-888	-82
ARAGÓN	-2.063	-224	-387	-366	-1.031	-55
ASTURIAS	-3.594	-47	-343	-451	-2.421	-332
ILLES BALEARS	-6.811	-39	-145	-316	-6.216	-95
LAS PALMAS	-1.246	37	-66	-238	-660	-319
STA. CRUZ DE TENERIFE	-1.196	73	-54	-213	-561	-441
CANARIAS	-2.442	110	-120	-451	-1.221	-760
CANTABRIA	-1.048	-2	-178	-155	-616	-97
ALBACETE	-1.085	-114	-155	-111	-605	-100
CIUDAD REAL	-693	-67	-126	-253	-233	-14
CUENCA	-359	-144	-40	-86	-96	7
GUADALAJARA	-275	-5	-56	-74	-139	-1
TOLEDO	-523	-25	-155	-96	-256	9
CASTILLA LA MANCHA	-2.935	-355	-532	-620	-1.329	-99
ÁVILA	-478	-31	-74	-44	-303	-26
BURGOS	-760	-37	-145	-91	-412	-75
LEÓN	-811	-11	-136	-196	-486	18
PALENCIA	-777	-31	-130	-82	-410	-124
SALAMANCA	-1.473	-24	-114	-164	-1.039	-132
SEGOVIA	-293	-36	-30	-40	-155	-32
SORIA	-98	4	-22	-38	-44	2
VALLADOLID	-1.390	-80	-181	-182	-778	-169
ZAMORA	-341	-20	-36	-142	-137	-6
CASTILLA LEÓN	-6.421	-266	-868	-979	-3.764	-544
BARCELONA	-3.653	-152	-355	-682	-2.309	-155
GIRONA	-1.334	-76	-129	-118	-911	-100
LLEIDA	-535	-199	-68	-68	-153	-47
TARRAGONA	-781	69	-81	-64	-653	-52
CATALUÑA	-6.303	-358	-633	-932	-4.026	-354
ALICANTE-ALACANT	-3.666	-129	-845	-348	-2.076	-268
CASTELLÓN-CASTELLÓ	-227	-55	-31	-49	-165	73
VALENCIA-VALÈNCIA	-2.346	-167	-620	-376	-1.258	75
COM. VALENCIANA	-6.239	-351	-1.496	-773	-3.499	-120
BADAJOS	-283	21	-76	-141	-147	60
CÁCERES	-830	-119	-63	-128	-512	-8
EXTREMADURA	-1.113	-98	-139	-269	-659	52
A CORUÑA	-2.341	-54	-554	-469	-1.248	-16
LUGO	-1.119	-38	-117	-127	-714	-123
OURENSE	-940	-8	-141	-153	-553	-85
PONTEVEDRA	-2.771	-57	-477	-354	-1.700	-183
GALICIA	-7.171	-157	-1.289	-1.103	-4.215	-407
MADRID	-4.484	-49	-307	-419	-3.453	-256
MURCIA	-2.368	-293	-144	-284	-1.392	-255
NAVARRA	-1.104	-81	-314	-120	-561	-28
ÁLAVA	-474	-13	-125	-81	-209	-46
GUIPÚZCOA	-1.109	-18	-263	-108	-632	-88
VIZCAYA	-3.271	-28	-590	-486	-1.907	-260
PAÍS VASCO	-4.854	-59	-978	-675	-2.748	-394
LA RIOJA	-455	-67	-44	-27	-299	-18
CEUTA	-104	-5	0	-15	-79	-5
MELILLA	-115	-5	7	-35	-42	-40
TOTAL	-71.148	-3.082	-9.319	-10.330	-42.627	-5.790

DISTRIBUCIÓN DEL PARO REGISTRADO, COLECTIVO SIN EMPLEO ANTERIOR SEGÚN TRAMOS DE EDAD. AMBOS SEXOS

PROVINCIA AUTONOMÍA	TOTAL	<20 AÑOS	20-24 AÑOS	25-29 AÑOS	30-44 AÑOS	>44 AÑOS
ALMERÍA	2.738	577	487	381	638	655
CÁDIZ	23.070	3.481	2.646	1.667	5.133	10.143
CÓRDOBA	9.067	1.800	1.610	940	1.681	3.036
GRANADA	6.348	1.162	1.388	1.078	1.498	1.222
HUELVA	4.199	772	709	460	864	1.394
JAÉN	5.094	929	947	584	1.087	1.547
MÁLAGA	11.227	2.016	1.511	1.062	2.739	3.899
SEVILLA	17.216	3.286	2.284	1.572	3.693	6.381
ANDALUCÍA	78.959	14.023	11.582	7.744	17.333	28.277
HUESCA	406	98	49	55	107	97
TERUEL	296	82	50	28	78	58
ZARAGOZA	2.012	398	271	296	524	523
ARAGÓN	2.714	578	370	379	709	678
ASTURIAS	6.840	774	1.232	1.057	2.010	1.767
ILLES BALEARS	829	234	118	71	204	202
LAS PALMAS	10.016	2.035	1.346	763	2.143	3.729
STA. CRUZ DE TENERIFE	6.060	1.173	934	636	1.345	1.972
CANARIAS	16.076	3.208	2.280	1.399	3.488	5.701
CANTABRIA	2.221	294	329	309	680	609
ALBACETE	2.670	545	371	250	612	892
CIUDAD REAL	3.501	725	663	369	863	881
CUENCA	819	146	114	94	244	221
GUADALAJARA	236	60	32	23	50	71
TOLEDO	2.146	431	339	185	475	716
CASTILLA LA MANCHA	9.372	1.907	1.519	921	2.244	2.781
ÁVILA	850	162	150	87	220	231
BURGOS	1.291	240	224	162	326	339
LEÓN	4.139	667	762	537	1.076	1.097
PALENCIA	944	166	177	141	257	203
SALAMANCA	2.515	256	404	290	694	871
SEGOVIA	288	70	55	36	77	50
SORIA	194	69	41	22	38	24
VALLADOLID	3.451	470	503	445	969	1.064
ZAMORA	1.550	224	240	161	409	516
CASTILLA LEÓN	15.222	2.324	2.556	1.881	4.066	4.395
BARCELONA	10.500	3.190	1.113	867	2.303	3.027
GIRONA	771	274	104	82	161	150
LLEIDA	599	199	100	57	135	108
TARRAGONA	1.305	402	148	125	302	328
CATALUÑA	13.175	4.065	1.465	1.131	2.901	3.613
ALICANTE-ALACANT	6.106	1.518	872	603	1.244	1.869
CASTELLÓN-CASTELLO	1.119	381	174	125	264	175
VALENCIA-VALÈNCIA	8.050	2.317	1.082	808	1.821	2.022
COM. VALENCIANA	15.275	4.216	2.128	1.536	3.329	4.066
BADAJOZ	9.676	1.358	1.186	655	1.866	4.611
CÁCERES	2.510	571	458	238	587	656
EXTREMADURA	12.186	1.929	1.644	893	2.453	5.267
A CORUÑA	9.689	1.069	1.717	1.530	2.465	2.908
LUGO	2.612	333	479	388	729	683
OURENSE	2.977	338	504	361	675	1.099
PONTEVEDRA	9.105	1.251	1.614	1.245	2.214	2.781
GALICIA	24.383	2.991	4.314	3.524	6.083	7.471
MADRID	11.369	1.722	1.391	1.157	3.119	3.980
MURCIA	3.102	482	413	402	899	906
NAVARRA	1.133	291	173	115	289	265
ÁLAVA	499	70	64	66	160	139
GUIPÚZCOA	1.315	159	194	150	447	365
VIZCAYA	4.216	387	628	548	1.410	1.243
PAÍS VASCO	6.030	616	886	764	2.017	1.747
LA RIOJA	580	155	87	75	133	130
CEUTA	2.281	537	384	227	666	467
MELILLA	2.028	320	278	176	619	635
TOTAL	223.775	40.666	33.149	23.761	53.242	72.957

DISTRIBUCIÓN DEL PARO REGISTRADO, COLECTIVO SIN EMPLEO ANTERIOR SEGÚN TRAMOS DE EDAD. HOMBRES

PROVINCIA AUTONOMÍA	TOTAL	<20 AÑOS	20-24 AÑOS	25-29 AÑOS	30-44 AÑOS	>44 AÑOS
ALMERÍA	912	289	183	133	176	131
CÁDIZ	4.039	1.587	814	457	649	532
CÓRDOBA	2.100	867	499	299	257	178
GRANADA	1.750	479	402	348	351	170
HUELVA	1.004	356	219	147	167	115
JAÉN	963	368	239	164	120	72
MÁLAGA	2.932	965	510	319	625	513
SEVILLA	3.621	1.389	694	465	620	453
ANDALUCÍA	17.321	6.300	3.560	2.332	2.965	2.164
HUESCA	132	50	16	22	26	18
TERUEL	77	35	11	12	10	9
ZARAGOZA	576	200	93	102	125	56
ARAGÓN	785	285	120	136	161	83
ASTURIAS	1.670	426	439	338	339	128
ILLES BALEARS	256	100	37	28	44	47
LAS PALMAS	2.704	1.086	455	266	493	404
STA. CRUZ DE TENERIFE	1.713	598	301	205	283	326
CANARIAS	4.417	1.684	756	471	776	730
CANTABRIA	520	135	109	94	121	61
ALBACETE	532	213	88	78	98	55
CIUDAD REAL	616	243	157	92	76	48
CUENCA	169	45	34	39	36	15
GUADALAJARA	62	30	15	3	4	10
TOLEDO	370	141	71	50	54	54
CASTILLA LA MANCHA	1.749	672	365	262	268	182
ÁVILA	187	82	34	22	32	17
BURGOS	398	117	85	50	81	65
LEÓN	972	355	229	153	139	96
PALENCIA	212	87	47	29	35	14
SALAMANCA	523	133	129	86	103	72
SEGOVIA	75	36	11	11	11	6
SORIA	72	41	17	7	3	4
VALLADOLID	818	234	155	129	207	93
ZAMORA	311	119	72	39	42	39
CASTILLA LEÓN	3.568	1.204	779	526	653	406
BARCELONA	3.903	1.917	515	340	682	449
GIRONA	287	144	47	31	34	31
LLEIDA	226	101	46	18	41	20
TARRAGONA	501	224	62	49	92	74
CATALUÑA	4.917	2.386	670	438	849	574
ALICANTE-ALACANT	1.777	689	316	214	285	273
CASTELLÓN-CASTELLÓ	341	159	62	31	56	33
VALENCIA-VALÈNCIA	2.513	1.080	366	313	442	312
COM. VALENCIANA	4.631	1.928	744	558	783	618
BADAJOS	1.397	557	327	181	194	138
CÁCERES	521	229	116	69	61	46
EXTREMADURA	1.918	786	443	250	255	184
A CORUÑA	2.382	561	568	475	426	352
LUGO	676	165	163	110	140	98
OURENSE	644	160	154	110	102	118
PONTEVEDRA	2.194	604	518	366	382	324
GALICIA	5.896	1.490	1.403	1.061	1.050	892
MADRID	2.918	892	539	359	685	443
MURCIA	846	216	127	141	222	140
NAVARRA	327	156	67	30	49	25
ÁLAVA	143	44	22	24	37	16
GUIPÚZCOA	355	92	81	50	91	41
VIZCAYA	1.091	217	227	194	311	142
PAÍS VASCO	1.589	353	330	268	439	199
LA RIOJA	183	94	24	17	28	20
CEUTA	673	233	99	72	197	72
MELILLA	338	121	70	25	57	65
TOTAL	54.522	19.461	10.681	7.406	9.941	7.033

DISTRIBUCIÓN DEL PARO REGISTRADO, COLECTIVO SIN EMPLEO ANTERIOR SEGÚN TRAMOS DE EDAD. MUJERES

PROVINCIA AUTONOMÍA	TOTAL	<20 AÑOS	20-24 AÑOS	25-29 AÑOS	30-44 AÑOS	>44 AÑOS
ALMERÍA	1.826	288	304	248	462	524
CÁDIZ	19.031	1.894	1.832	1.210	4.484	9.611
CÓRDOBA	6.967	933	1.111	641	1.424	2.858
GRANADA	4.598	683	986	730	1.147	1.052
HUELVA	3.195	416	490	313	697	1.279
JAÉN	4.131	561	708	420	967	1.475
MÁLAGA	8.295	1.051	1.001	743	2.114	3.386
SEVILLA	13.595	1.897	1.590	1.107	3.073	5.928
ANDALUCÍA	61.638	7.723	8.022	5.412	14.368	26.113
HUESCA	274	48	33	33	81	79
TERUEL	219	47	39	16	68	49
ZARAGOZA	1.436	198	178	194	399	467
ARAGÓN	1.929	293	250	243	548	595
ASTURIAS	5.170	348	793	719	1.671	1.639
ILLES BALEARS	573	134	81	43	160	155
LAS PALMAS	7.312	949	891	497	1.650	3.325
STA. CRUZ DE TENERIFE	4.347	575	633	431	1.062	1.646
CANARIAS	11.659	1.524	1.524	928	2.712	4.971
CANTABRIA	1.701	159	220	215	559	548
ALBACETE	2.138	332	283	172	514	837
CIUDAD REAL	2.885	482	506	277	787	833
CUENCA	650	101	80	55	208	206
GUADALAJARA	174	30	17	20	46	61
TOLEDO	1.776	290	268	135	421	662
CASTILLA LA MANCHA	7.623	1.235	1.154	659	1.976	2.599
ÁVILA	663	80	116	65	188	214
BURGOS	893	123	139	112	245	274
LEÓN	3.167	312	533	384	937	1.001
PALENCIA	732	79	130	112	222	189
SALAMANCA	1.992	123	275	204	591	799
SEGOVIA	213	34	44	25	66	44
SORIA	122	28	24	15	35	20
VALLADOLID	2.633	236	348	316	762	971
ZAMORA	1.239	105	168	122	367	477
CASTILLA LEÓN	11.654	1.120	1.777	1.355	3.413	3.989
BARCELONA	6.597	1.273	598	527	1.621	2.578
GIRONA	484	130	57	51	127	119
LLEIDA	373	98	54	39	94	88
TARRAGONA	804	178	86	76	210	254
CATALUÑA	8.258	1.679	795	693	2.052	3.039
ALICANTE-ALACANT	4.329	829	556	389	959	1.596
CASTELLÓN-CASTELLÓ	778	222	112	94	208	142
VALENCIA-VALÈNCIA	5.537	1.237	716	495	1.379	1.710
COM. VALENCIANA	10.644	2.288	1.384	978	2.546	3.448
BADAJOS	8.279	801	859	474	1.672	4.473
CÁCERES	1.989	342	342	169	526	610
EXTREMADURA	10.268	1.143	1.201	643	2.198	5.083
A CORUÑA	7.307	508	1.149	1.055	2.039	2.556
LUGO	1.936	168	316	278	589	585
OURENSE	2.333	178	350	251	573	981
PONTEVEDRA	6.911	647	1.096	879	1.832	2.457
GALICIA	18.487	1.501	2.911	2.463	5.033	6.579
MADRID	8.451	830	852	798	2.434	3.537
MURCIA	2.256	266	286	261	677	766
NAVARRA	806	135	106	85	240	240
ÁLAVA	356	26	42	42	123	123
GUIPÚZCOA	960	67	113	100	356	324
VIZCAYA	3.125	170	401	354	1.099	1.101
PAÍS VASCO	4.441	263	556	496	1.578	1.548
LA RIOJA	397	61	63	58	105	110
CEUTA	1.608	304	285	155	469	395
MELILLA	1.690	199	208	151	562	570
TOTAL	169.253	21.205	22.468	16.355	43.301	65.924

PARO REGISTRADO (EXTRANJEROS) SEGÚN SECTORES POR CC.AA. Y PROVINCIAS

PROVINCIA AUTONOMÍA	TOTAL	AGRICULTURA	INDUSTRIA	CONSTRUCCIÓN	SERVICIOS	SIN EMPLEO ANTERIOR
ALMERÍA	2.885	638	99	321	1.355	472
CÁDIZ	1.571	75	67	130	750	549
CÓRDOBA	673	64	73	61	311	164
GRANADA	1.726	130	57	181	882	476
HUELVA	733	197	27	62	250	197
JAÉN	505	88	45	38	203	131
MÁLAGA	5.654	137	168	795	3.342	1.212
SEVILLA	1.694	93	98	124	936	443
ANDALUCÍA	15.441	1.422	634	1.712	8.029	3.644
HUESCA	576	56	62	105	278	75
TERUEL	428	37	66	80	185	60
ZARAGOZA	2.858	149	331	472	1.596	310
ARAGÓN	3.862	242	459	657	2.059	445
ASTURIAS	1.666	65	64	197	971	369
ILLES BALEARS	4.226	61	127	859	3.010	169
LAS PALMAS	5.933	166	114	631	4.105	917
STA. CRUZ DE TENERIFE	4.114	119	88	389	2.938	580
CANARIAS	10.047	285	202	1.020	7.043	1.497
CANTABRIA	955	25	46	172	551	161
ALBACETE	915	98	124	128	371	194
CIUDAD REAL	952	96	84	166	381	225
CUENCA	469	46	51	97	189	86
GUADALAJARA	486	14	28	78	338	28
TOLEDO	1.402	71	224	266	681	160
CASTILLA LA MANCHA	4.224	325	511	735	1.960	693
ÁVILA	311	14	19	72	151	55
BURGOS	663	55	78	118	285	127
LEÓN	975	48	111	109	410	297
PALENCIA	184	20	15	10	79	60
SALAMANCA	512	12	16	132	250	102
SEGOVIA	378	39	21	98	182	38
SORIA	231	33	24	38	112	24
VALLADOLID	710	68	58	97	360	127
ZAMORA	242	23	11	24	114	70
CASTILLA LEÓN	4.206	312	353	698	1.943	900
BARCELONA	19.641	431	2.257	2.905	11.324	2.724
GIRONA	3.836	235	408	610	2.227	356
LLEIDA	1.667	262	203	246	755	201
TARRAGONA	3.010	257	261	674	1.472	346
CATALUÑA	28.154	1.185	3.129	4.435	15.778	3.627
ALICANTE-ALACANT	6.999	316	590	1.329	4.002	762
CASTELLÓN-CASTELLÓ	2.043	155	246	344	1.096	202
VALENCIA-VALÈNCIA	7.067	432	598	947	4.123	967
COM. VALENCIANA	16.109	903	1.434	2.620	9.221	1.931
BADAJOS	850	65	37	60	442	246
CÁCERES	434	41	21	55	215	102
EXTREMADURA	1.284	106	58	115	657	348
A CORUÑA	1.587	64	119	111	853	440
LUGO	512	39	24	38	221	190
OURENSE	738	34	111	78	340	175
PONTEVEDRA	2.157	105	180	228	1.055	589
GALICIA	4.994	242	434	455	2.469	1.394
MADRID	21.067	250	1.184	3.879	14.439	1.315
MURCIA	3.506	548	354	914	1.318	372
NAVARRA	2.218	119	244	458	1.192	205
ÁLAVA	714	20	72	157	392	73
GUIPÚZCOA	1.062	38	115	151	630	128
VIZCAYA	1.823	57	142	268	989	367
PAÍS VASCO	3.599	115	329	576	2.011	568
LA RIOJA	1.193	95	226	267	493	112
CEUTA	945	4	9	97	355	480
MELILLA	1.293	17	12	105	541	618
TOTAL	128.989	6.321	9.809	19.971	74.040	18.848

ANEXO 2

CONTRATOS REGISTRADOS

EVOLUCIÓN DE CONTRATOS REGISTRADOS

	DATOS ABSOLUTOS MES	VARIACIONES			
		MES ANTERIOR		INTERANUAL (1)	
		ABSOLUTA	RELATIVA	ABSOLUTA	RELATIVA
TOTAL CONTRATOS (*)	1.637.566	333.353	25,56	207.871	14,54
CONTRATOS INDEFINIDOS (*)	166.868	21.210	14,56	32.429	24,12
CONTRATOS TEMPORALES	1.470.698	312.143	26,94	175.442	13,54

EVOLUCIÓN DE CONTRATOS REGISTRADOS POR COMUNIDADES AUTÓNOMAS

COMUNIDADES AUTÓNOMAS	DATOS ABSOLUTOS MES	VARIACIONES			
		MES ANTERIOR		INTERANUAL (1)	
		ABSOLUTA	RELATIVA	ABSOLUTA	RELATIVA
ANDALUCÍA	356.395	49.680	16,20	46.973	15,18
ARAGÓN	47.002	14.677	45,40	5.657	13,68
ASTURIAS	27.183	4.252	18,54	5.091	23,04
ILLES BALEARS	55.919	18.766	50,51	2.321	4,33
CANARIAS	62.314	8.474	15,74	5.170	9,05
CANTABRIA	17.209	2.597	17,77	1.569	10,03
CASTILLA LA MANCHA	54.953	12.048	28,08	8.712	18,84
CASTILLA LEÓN	65.496	16.893	34,76	8.743	15,41
CATALUÑA	253.463	48.465	23,64	26.206	11,53
COM. VALENCIANA	173.757	50.055	40,46	29.982	20,85
EXTREMADURA	45.764	9.804	27,26	5.736	14,33
GALICIA	71.409	12.767	21,77	7.940	12,51
MADRID	221.747	38.145	20,78	24.899	12,65
MURCIA	78.517	23.226	42,01	20.415	35,14
NAVARRA	21.552	5.309	32,68	2.112	10,86
PAÍS VASCO	71.636	13.830	23,92	4.271	6,34
LA RIOJA	10.482	3.985	61,34	1.267	13,75
CEUTA	1.153	95	8,98	352	43,95
MELILLA	1.252	193	18,22	423	51,03
EXTRANJERO	363	92	33,95	32	9,67
TOTAL NACIONAL	1.637.566	333.353	25,56	207.871	14,54

(1) Respecto al mismo mes del año anterior

(*) Incluye contratos convertidos en indefinidos

TIPOLOGÍA DE LA CONTRATACIÓN INDEFINIDA POR COMUNIDADES AUTÓNOMAS

COMUNIDADES AUTÓNOMAS	TOTAL CONTRATOS	INDEFINIDOS ORDINARIOS	TIEMPO PARCIAL (*)	INDEFINIDOS F. EMPLEO (**)	CONVERSIÓN INDEFINIDO (***)	TOTAL CONT. INDEF.	% INDEF. S/ TOT. NAC. IND.	% INDEF. S/ TOTAL CC.AA.
ANDALUCÍA	356.395	3.271	2.624	1.880	9.958	17.733	10,63	4,98
ARAGÓN	47.002	782	648	493	2.653	4.576	2,74	9,74
ASTURIAS	27.183	483	353	432	1.010	2.278	1,37	8,38
ILLES BALEARS	55.919	796	3.244	443	2.085	6.568	3,94	11,75
CANARIAS	62.314	1.666	759	589	4.174	7.188	4,31	11,54
CANTABRIA	17.209	284	225	238	925	1.672	1,00	9,72
CASTILLA LA MANCHA	54.953	1.552	1.328	638	2.947	6.465	3,87	11,76
CASTILLA LEÓN	65.496	1.238	805	910	2.970	5.923	3,55	9,04
CATALUÑA	253.463	8.782	6.216	4.087	17.804	36.889	22,11	14,55
COM. VALENCIANA	173.757	3.219	2.706	2.198	10.409	18.532	11,11	10,67
EXTREMADURA	45.764	339	253	296	866	1.754	1,05	3,83
GALICIA	71.409	1.215	842	995	3.429	6.481	3,88	9,08
MADRID	221.747	11.964	4.979	4.008	14.463	35.414	21,22	15,97
MURCIA	78.517	951	2.105	489	3.052	6.597	3,95	8,40
NAVARRA	21.552	303	293	203	1.156	1.955	1,17	9,07
PAÍS VASCO	71.636	1.011	754	792	2.851	5.408	3,24	7,55
LA RIOJA	10.482	257	205	158	598	1.218	0,73	11,62
CEUTA	1.153	17	17	8	55	97	0,06	8,41
MELILLA	1.252	15	17	13	57	102	0,06	8,15
EXTRANJERO	363	5	3	1	9	18	0,01	4,96
TOTAL NACIONAL	1.637.566	38.150	28.376	18.871	81.471	166.868	100,00	10,19

(*) Se incluyen Minusválidos R.D.-L. 1451/83 a tiempo parcial, Discapitados en C.E.E. y Fijos Discontinuos. No se incluyen Conversiones.

(**) Se incluyen Discapitados en C.E.E. No se incluyen Conversiones.

(***) Se incluyen Conversiones a Tiempo Completo y a Tiempo Parcial..

EVOLUCIÓN DE CONTRATOS (*)

MESES	AÑO 2005		AÑO 2006		VARIACIÓN ANUAL			
	DATOS		DATOS		DATOS MENSUALES		DATOS ACUMULADOS	
	MENSUALES	ACUMULADOS	MENSUALES	ACUMULADOS	ABSOLUTA	RELATIVA	ABSOLUTA	RELATIVA
ENERO	1.284.958	1.284.958	1.472.539	1.472.539	187.581	14,60	187.581	14,60
FEBRERO	1.230.315	2.515.273	1.366.664	2.839.203	136.349	11,08	323.930	12,88
MARZO	1.307.345	3.822.618	1.555.516	4.394.719	248.171	18,98	572.101	14,97
ABRIL	1.322.797	5.145.415	1.304.213	5.698.932	-18.584	-1,40	553.517	10,76
MAYO	1.429.695	6.575.110	1.637.566	7.336.498	207.871	14,54	761.388	11,58
JUNIO	1.566.969	8.142.079						
JULIO	1.570.198	9.712.277						
AGOSTO	1.298.453	11.010.730						
SEPTIEMBRE	1.617.951	12.628.681						
OCTUBRE	1.637.186	14.265.867						
NOVIEMBRE	1.569.481	15.835.348						
DICIEMBRE	1.329.617	17.164.965						

EVOLUCIÓN DE CONTRATOS INDEFINIDOS (*)

MESES	AÑO 2005		AÑO 2006		VARIACIÓN ANUAL			
	DATOS		DATOS		DATOS MENSUALES		DATOS ACUMULADOS	
	MENSUALES	ACUMULADOS	MENSUALES	ACUMULADOS	ABSOLUTA	RELATIVA	ABSOLUTA	RELATIVA
ENERO	119.535	119.535	159.739	159.739	40.204	33,63	40.204	33,63
FEBRERO	135.134	254.669	160.557	320.296	25.423	18,81	65.627	25,77
MARZO	140.672	395.341	176.266	496.562	35.594	25,30	101.221	25,60
ABRIL	133.147	528.488	145.658	642.220	12.511	9,40	113.732	21,52
MAYO	134.439	662.927	166.868	809.088	32.429	24,12	146.161	22,05
JUNIO	133.022	795.949						
JULIO	116.265	912.214						
AGOSTO	92.117	1.004.331						
SEPTIEMBRE	138.892	1.143.223						
OCTUBRE	148.234	1.291.457						
NOVIEMBRE	142.901	1.434.358						
DICIEMBRE	108.480	1.542.838						

EVOLUCIÓN DE CONTRATOS TEMPORALES

MESES	AÑO 2005		AÑO 2006		VARIACIÓN ANUAL			
	DATOS		DATOS		DATOS MENSUALES		DATOS ACUMULADOS	
	MENSUALES	ACUMULADOS	MENSUALES	ACUMULADOS	ABSOLUTA	RELATIVA	ABSOLUTA	RELATIVA
ENERO	1.165.423	1.165.423	1.312.800	1.312.800	147.377	12,65	147.377	12,65
FEBRERO	1.095.181	2.260.604	1.206.107	2.518.907	110.926	10,13	258.303	11,43
MARZO	1.166.673	3.427.277	1.379.250	3.898.157	212.577	18,22	470.880	13,74
ABRIL	1.189.650	4.616.927	1.158.555	5.056.712	-31.095	-2,61	439.785	9,53
MAYO	1.295.256	5.912.183	1.470.698	6.527.410	175.442	13,54	615.227	10,41
JUNIO	1.433.947	7.346.130						
JULIO	1.453.933	8.800.063						
AGOSTO	1.206.336	10.006.399						
SEPTIEMBRE	1.479.059	11.485.458						
OCTUBRE	1.488.952	12.974.410						
NOVIEMBRE	1.426.580	14.400.990						
DICIEMBRE	1.221.137	15.622.127						

(*) Incluye contratos convertidos en indefinidos

CONTRATACIÓN INDEFINIDA POR TIPO DE JORNADA Y MODALIDAD

CONTRATACIÓN INDEFINIDA	MES ACTUAL	MES ANTERIOR	VARIACIONES	
			ABSOLUTA	RELATIVA
JORNADA A TIEMPO COMPLETO:				
INDEFINIDO ORDINARIO	38.150	32.530	5.620	17,28
INDEFINIDO DE FOMENTO DE EMPLEO	18.004	15.938	2.066	12,96
MINUSVÁLIDOS	832	725	107	14,76
CONVERTIDOS EN INDEFINIDOS	64.952	57.563	7.389	12,84
JORNADA A TIEMPO PARCIAL:				
INDEFINIDO ORDINARIO	10.731	9.085	1.646	18,12
INDEFINIDO DE FOMENTO DE EMPLEO	5.949	4.947	1.002	20,25
MINUSVÁLIDOS	228	195	33	16,92
CONVERTIDOS EN INDEFINIDOS	14.819	13.257	1.562	11,78
FLUJOS DISCONTINUOS:				
INDEFINIDO ORDINARIO	8.351	7.050	1.301	18,45
INDEFINIDO DE FOMENTO DE EMPLEO	3.117	2.973	144	4,84
MINUSVÁLIDOS	35	26	9	34,62
CONVERTIDOS EN INDEFINIDOS	1.700	1.369	331	24,18
TOTAL CONTRATACIÓN INDEFINIDA	166.868	145.658	21.210	14,56

CONTRATACIÓN TEMPORAL POR TIPO DE JORNADA Y MODALIDAD

CONTRATACIÓN DE CARÁCTER TEMPORAL	MES ACTUAL	MES ANTERIOR	VARIACIONES	
			ABSOLUTA	RELATIVA
JORNADA A TIEMPO COMPLETO:				
OBRA O SERVICIO	484.719	382.860	101.859	26,60
EVENTUALES CIRCUNSTANCIAS DE LA PRODUCCIÓN	550.959	433.745	117.214	27,02
INTERNIDAD	81.649	63.925	17.724	27,73
JUBILACIÓN ESPECIAL 64 AÑOS	157	128	29	22,66
RELEVO	2.045	1.790	255	14,25
TEMPORAL DE MINUSVÁLIDOS	1.261	905	356	39,34
TEMPORAL DE INSERCIÓN	12	4	8	200,00
PRÁCTICAS	5.225	4.614	611	13,24
FORMACIÓN	9.960	7.270	2.690	37,00
OTROS CONTRATOS	9.565	7.491	2.074	27,69
JORNADA A TIEMPO PARCIAL:				
OBRA O SERVICIO	116.007	92.175	23.832	25,86
EVENTUALES CIRCUNSTANCIAS DE LA PRODUCCIÓN	172.474	135.074	37.400	27,69
INTERNIDAD	32.773	25.208	7.565	30,01
RELEVO	444	387	57	14,73
JUBILACIÓN PARCIAL	2.332	1.997	335	16,78
TEMPORAL DE MINUSVÁLIDOS	223	154	69	44,81
TEMPORAL DE INSERCIÓN		29	-29	-100,00
PRÁCTICAS	892	798	94	11,78
OTROS CONTRATOS	1	1		
TOTAL CONTRATACIÓN DE CARÁCTER TEMPORAL	1.470.698	1.158.555	312.143	26,94

	MES ACTUAL	MES ANTERIOR	VARIACIONES	
			ABSOLUTA	RELATIVA
TOTAL CONTRATOS REGISTRADOS	1.637.566	1.304.213	333.353	25,56

DISTRIBUCIÓN DE LA CONTRATACIÓN INDEFINIDA POR SEXO, EDAD Y SECTORES ECONÓMICOS

DISTRIBUCIÓN	INDEFINIDOS		CONVERSIONES		TOTAL	
	MES ACTUAL	MES ANTERIOR	MES ACTUAL	MES ANTERIOR	MES ACTUAL	MES ANTERIOR
POR SEXO Y EDAD						
HOMBRES						
<25 AÑOS	7.092	5.798	9.958	9.007	17.050	14.805
25-44 AÑOS	28.081	24.101	32.607	28.647	60.688	52.748
>44 AÑOS	11.202	9.597	4.317	3.628	15.519	13.225
MUJERES						
<25 AÑOS	7.966	6.767	8.205	7.513	16.171	14.280
25-44 AÑOS	23.997	20.736	23.465	20.908	47.462	41.644
>44 AÑOS	7.059	6.470	2.919	2.486	9.978	8.956
AMBOS SEXOS						
<25 AÑOS	15.058	12.565	18.163	16.520	33.221	29.085
25-44 AÑOS	52.078	44.837	56.072	49.555	108.150	94.392
>44 AÑOS	18.261	16.067	7.236	6.114	25.497	22.181
SECTORES						
AGRICULTURA	2.836	2.325	1.836	1.511	4.672	3.836
INDUSTRIA	8.374	7.517	12.372	10.838	20.746	18.355
CONSTRUCCIÓN	8.256	6.798	10.243	8.813	18.499	15.611
SERVICIOS	65.931	56.829	57.020	51.027	122.951	107.856
TOTAL	85.397	73.469	81.471	72.189	166.868	145.658

CONTRATOS INDEFINIDOS TOTALES SEGÚN MODALIDAD POR EDAD, SEXO Y SECTOR DE ACTIVIDAD ECONÓMICA

TIPO DE CONTRATO	TOTALES		EDAD DEL TRABAJADOR				
	TOTAL	%	< 20	20 - 24	25 - 29	30 - 44	> =45
INDEFINIDO ORDINARIO	57.232	34,30	2.333	7.707	12.822	27.292	7.078
INDEFINIDO FOMENTO EMPLEO	27.070	16,22	1.126	3.791	4.858	6.493	10.802
MINUSVÁLIDOS	1.095	0,66	15	86	130	483	381
CONVERTIDOS EN INDEFINIDOS	81.471	48,82	2.878	15.285	21.952	34.120	7.236
TOTAL CONTRATACIÓN INDEFINIDA	166.868	100,00	6.352	26.869	39.762	68.388	25.497

CONVERTIDOS EN INDEFINIDOS SEGÚN CONTRATO DE ORIGEN:

OBRA O SERVICIO	14.873	18,26	205	1.819	3.713	7.174	1.962
EVENTUAL CIRCUNTS. PRODUCCIÓN	61.836	75,90	2.409	12.190	16.429	25.821	4.987
INTERINIDAD	1.188	1,46	23	180	330	504	151
TEMPORAL DE INSERCIÓN							
TEMPORAL MINUSVÁLIDOS	312	0,38	1	24	48	153	86
SUSTITUCIÓN JUBILACIÓN 64 AÑOS	33	0,04		4	9	15	5
PRÁCTICAS	2.173	2,67	15	656	1.275	220	7
RELEVO	380	0,47		40	117	204	19
FORMACIÓN	635	0,78	224	368	25	11	7
OTROS CONTRATOS	41	0,05	1	4	6	18	12
TOTAL CONVERTIDOS EN INDEFINIDOS	81.471	100,00	2.878	15.285	21.952	34.120	7.236

TIPO DE CONTRATO	TOTAL	SEXO		SECTOR DE ACTIVIDAD ECONÓMICA			
		HOMBRES	MUJERES	AGRICULTURA	INDUSTRIA	CONSTRUCCIÓN	SERVICIOS
INDEFINIDO ORDINARIO	57.232	36.806	20.426	2.370	5.348	6.148	43.366
INDEFINIDO FOMENTO EMPLEO	27.070	8.856	18.214	455	2.868	1.990	21.757
MINUSVÁLIDOS	1.095	713	382	11	158	118	808
CONVERTIDOS EN INDEFINIDOS	81.471	46.882	34.589	1.836	12.372	10.243	57.020
TOTAL CONTRATACIÓN INDEFINIDA	166.868	93.257	73.611	4.672	20.746	18.499	122.951

CONVERTIDOS EN INDEFINIDOS SEGÚN CONTRATO DE ORIGEN:

OBRA O SERVICIO	14.873	9.738	5.135	633	2.091	4.151	7.998
EVENTUAL CIRCUNTS. PRODUCCIÓN	61.836	34.633	27.203	1.179	9.412	5.741	45.504
INTERINIDAD	1.188	429	759	8	113	25	1.042
TEMPORAL DE INSERCIÓN							
TEMPORAL MINUSVÁLIDOS	312	208	104	2	71	15	224
SUSTITUCIÓN JUBILACIÓN 64 AÑOS	33	23	10		13	1	19
PRÁCTICAS	2.173	1.098	1.075	9	318	158	1.688
RELEVO	380	305	75	1	224	24	131
FORMACIÓN	635	423	212	3	120	125	387
OTROS CONTRATOS	41	25	16	1	10	3	27
TOTAL CONVERTIDOS EN INDEFINIDOS	81.471	46.882	34.589	1.836	12.372	10.243	57.020

EVOLUCIÓN DE CONTRATOS POR CC.AA. Y PROVINCIAS (*)

PROVINCIA AUTONOMÍA	DATOS ABSOLUTOS MES	VARIACIONES			
		MES ANTERIOR		INTERANUAL (1)	
		ABSOLUTA	RELATIVA	ABSOLUTA	RELATIVA
ALMERÍA	28.563	6.338	28,52	2.388	9,12
CÁDIZ	51.138	9.997	24,30	8.435	19,75
CÓRDOBA	36.752	3.586	10,81	2.492	7,27
GRANADA	35.149	4.201	13,57	4.292	13,91
HUELVA	25.859	-3.126	-10,78	4.238	19,60
JAÉN	23.408	3.197	15,82	3.220	15,95
MÁLAGA	63.870	9.501	17,48	6.461	11,25
SEVILLA	91.656	15.986	21,13	15.447	20,27
ANDALUCÍA	356.395	49.680	16,20	46.973	15,18
HUESCA	7.368	2.889	64,50	1.003	15,76
TERUEL	3.471	1.050	43,37	420	13,77
ZARAGOZA	36.163	10.738	42,23	4.234	13,26
ARAGÓN	47.002	14.677	45,40	5.657	13,68
ASTURIAS	27.183	4.252	18,54	5.091	23,04
ILLES BALEARS	55.919	18.766	50,51	2.321	4,33
LAS PALMAS	33.662	4.670	16,11	2.643	8,52
STA. CRUZ DE TENERIFE	28.652	3.804	15,31	2.527	9,67
CANARIAS	62.314	8.474	15,74	5.170	9,05
CANTABRIA	17.209	2.597	17,77	1.569	10,03
ALBACETE	11.881	3.490	41,59	2.565	27,53
CIUDAD REAL	12.466	2.675	27,32	1.592	14,64
CUENCA	4.620	879	23,50	-45	-0,96
GUADALAJARA	9.937	2.467	33,03	2.605	35,53
TOLEDO	16.049	2.537	18,78	1.995	14,20
CASTILLA LA MANCHA	54.953	12.048	28,08	8.712	18,84
ÁVILA	3.533	403	12,88	1.139	47,58
BURGOS	10.517	2.347	28,73	1.098	11,66
LEÓN	10.527	2.798	36,20	1.127	11,99
PALENCIA	3.887	782	25,19	-1	-0,03
SALAMANCA	8.286	2.229	36,80	1.217	17,22
SEGOVIA	4.231	1.009	31,32	1.304	44,55
SORIA	2.405	654	37,35	107	4,66
VALLADOLID	17.515	5.297	43,35	1.314	8,11
ZAMORA	4.595	1.374	42,66	1.438	45,55
CASTILLA LEÓN	65.496	16.893	34,76	8.743	15,41
BARCELONA	188.485	36.732	24,21	18.591	10,94
GIRONA	24.395	4.161	20,56	3.296	15,62
LLEIDA	14.001	4.186	42,65	1.922	15,91
TARRAGONA	26.582	3.386	14,60	2.397	9,91
CATALUÑA	253.463	48.465	23,64	26.206	11,53
ALICANTE-ALACANT	56.260	15.527	38,12	8.817	18,58
CASTELLÓN-CASTELLÓ	20.179	5.243	35,10	4.216	26,41
VALENCIA-VALÈNCIA	97.318	29.285	43,05	16.949	21,09
COM. VALENCIANA	173.757	50.055	40,46	29.982	20,85
BADAJOS	31.071	5.568	21,83	4.297	16,05
CÁCERES	14.693	4.236	40,51	1.439	10,86
EXTREMADURA	45.764	9.804	27,26	5.736	14,33
A CORUÑA	29.971	5.334	21,65	3.325	12,48
LUGO	6.900	760	12,38	874	14,50
OURENSE	5.305	1.099	26,13	401	8,18
PONTEVEDRA	29.233	5.574	23,56	3.340	12,90
GALICIA	71.409	12.767	21,77	7.940	12,51
MADRID	221.747	38.145	20,78	24.899	12,65
MURCIA	78.517	23.226	42,01	20.415	35,14
NAVARRA	21.552	5.309	32,68	2.112	10,86
ÁLAVA	12.186	3.221	35,93	954	8,49
GUIPÚZCOA	21.079	3.589	20,52	1.603	8,23
VIZCAYA	38.371	7.020	22,39	1.714	4,68
PAÍS VASCO	71.636	13.830	23,92	4.271	6,34
LA RIOJA	10.482	3.985	61,34	1.267	13,75
CEUTA	1.153	95	8,98	352	43,95
MELILLA	1.252	193	18,22	423	51,03
EXTRANJERO	363	92	33,95	32	9,67
TOTAL	1.637.566	333.353	25,56	207.871	14,54

(1) Respecto al mismo mes del año anterior

(*) Incluye contratos convertidos en indefinidos

EVOLUCIÓN DE CONTRATOS INDEFINIDOS POR CC.AA. Y PROVINCIAS (*)

PROVINCIA AUTONOMÍA	DATOS ABSOLUTOS MES	VARIACIONES			
		MES ANTERIOR		INTERANUAL (1)	
		ABSOLUTA	RELATIVA	ABSOLUTA	RELATIVA
ALMERÍA	1.647	159	10,69	474	40,41
CÁDIZ	2.356	326	16,06	574	32,21
CÓRDOBA	1.267	146	13,02	226	21,71
GRANADA	1.631	187	12,95	327	25,08
HUELVA	764	165	27,55	361	89,58
JAÉN	991	97	10,85	146	17,28
MÁLAGA	4.888	579	13,44	752	18,18
SEVILLA	4.189	474	12,76	887	26,86
ANDALUCÍA	17.733	2.133	13,67	3.747	26,79
HUESCA	682	92	15,59	53	8,43
TERUEL	428	103	31,69	108	33,75
ZARAGOZA	3.466	247	7,67	659	23,48
ARAGÓN	4.576	442	10,69	820	21,83
ASTURIAS	2.278	80	3,64	429	23,20
ILLES BALEARS	6.568	904	15,96	603	10,11
LAS PALMAS	4.014	360	9,85	527	15,11
STA. CRUZ DE TENERIFE	3.174	257	8,81	478	17,73
CANARIAS	7.188	617	9,39	1.005	16,25
CANTABRIA	1.672	90	5,69	272	19,43
ALBACETE	1.278	359	39,06	407	46,73
CIUDAD REAL	1.580	721	83,93	886	127,67
CUENCA	669	221	49,33	236	54,50
GUADALAJARA	786	103	15,08	305	63,41
TOLEDO	2.152	478	28,55	774	56,17
CASTILLA LA MANCHA	6.465	1.882	41,06	2.608	67,62
ÁVILA	301	-21	-6,52	100	49,75
BURGOS	1.014	123	13,80	145	16,69
LEÓN	1.136	216	23,48	5	0,44
PALENCIA	285	10	3,64	-19	-6,25
SALAMANCA	768	30	4,07	105	15,84
SEGOVIA	549	54	10,91	198	56,41
SORIA	245	37	17,79	22	9,87
VALLADOLID	1.303	81	6,63	169	14,90
ZAMORA	322	3	0,94	-57	-15,04
CASTILLA LEÓN	5.923	533	9,89	668	12,71
BARCELONA	26.825	2.456	10,08	5.049	23,19
GIRONA	4.211	578	15,91	1.216	40,60
LLEIDA	1.820	385	26,83	453	33,14
TARRAGONA	4.033	362	9,86	909	29,10
CATALUÑA	36.889	3.781	11,42	7.627	26,06
ALICANTE-ALACANT	6.454	1.497	30,20	1.678	35,13
CASTELLÓN-CASTELLÓ	2.814	620	28,26	898	46,87
VALENCIA-VALÈNCIA	9.264	2.287	32,78	1.615	21,11
COM. VALENCIANA	18.532	4.404	31,17	4.191	29,22
BADAJOS	1.164	129	12,46	-70	-5,67
CÁCERES	590	50	9,26	-96	-13,99
EXTREMADURA	1.754	179	11,37	-166	-8,65
A CORUÑA	2.700	298	12,41	370	15,88
LUGO	752	1	0,13	65	9,46
OURENSE	597	80	15,47	-5	-0,83
PONTEVEDRA	2.432	251	11,51	301	14,12
GALICIA	6.481	630	10,77	731	12,71
MADRID	35.414	3.929	12,48	7.767	28,09
MURCIA	6.597	530	8,74	1.160	21,34
NAVARRA	1.955	285	17,07	224	12,94
ÁLAVA	935	94	11,18	103	12,38
GUIPÚZCOA	1.619	148	10,06	176	12,20
VIZCAYA	2.854	182	6,81	352	14,07
PAÍS VASCO	5.408	424	8,51	631	13,21
LA RIOJA	1.218	406	50,00	67	5,82
CEUTA	97	-33	-25,38	63	185,29
MELILLA	102	-10	-8,93	-10	-8,93
EXTRANJERO	18	4	28,57	-8	-30,77
TOTAL	166.868	21.210	14,56	32.429	24,12

(1) Respecto al mismo mes del año anterior

(*) Incluye contratos convertidos en indefinidos

EVOLUCIÓN DE CONTRATOS TEMPORALES POR CC.AA. Y PROVINCIAS

PROVINCIA AUTONOMÍA	DATOS ABSOLUTOS MES	VARIACIONES			
		MES ANTERIOR		INTERANUAL (1)	
		ABSOLUTA	RELATIVA	ABSOLUTA	RELATIVA
ALMERÍA	26.916	6.179	29,80	1.914	7,66
CÁDIZ	48.782	9.671	24,73	7.861	19,21
CÓRDOBA	35.485	3.440	10,73	2.266	6,82
GRANADA	33.518	4.014	13,60	3.965	13,42
HUELVA	25.095	-3.291	-11,59	3.877	18,27
JAÉN	22.417	3.100	16,05	3.074	15,89
MÁLAGA	58.982	8.922	17,82	5.709	10,72
SEVILLA	87.467	15.512	21,56	14.560	19,97
ANDALUCÍA	338.662	47.547	16,33	43.226	14,63
HUESCA	6.686	2.797	71,92	950	16,56
TERUEL	3.043	947	45,18	312	11,42
ZARAGOZA	32.697	10.491	47,24	3.575	12,28
ARAGÓN	42.426	14.235	50,49	4.837	12,87
ASTURIAS	24.905	4.172	20,12	4.662	23,03
ILLES BALEARS	49.351	17.862	56,72	1.718	3,61
LAS PALMAS	29.648	4.310	17,01	2.116	7,69
STA. CRUZ DE TENERIFE	25.478	3.547	16,17	2.049	8,75
CANARIAS	55.126	7.857	16,62	4.165	8,17
CANTABRIA	15.537	2.507	19,24	1.297	9,11
ALBACETE	10.603	3.131	41,90	2.158	25,55
CIUDAD REAL	10.886	1.954	21,88	706	6,94
CUENCA	3.951	658	19,98	-281	-6,64
GUADALAJARA	9.151	2.364	34,83	2.300	33,57
TOLEDO	13.897	2.059	17,39	1.221	9,63
CASTILLA LA MANCHA	48.488	10.166	26,53	6.104	14,40
ÁVILA	3.232	424	15,10	1.039	47,38
BURGOS	9.503	2.224	30,55	953	11,15
LEÓN	9.391	2.582	37,92	1.122	13,57
PALENCIA	3.602	772	27,28	18	0,50
SALAMANCA	7.518	2.199	41,34	1.112	17,36
SEGOVIA	3.682	955	35,02	1.106	42,93
SORIA	2.160	617	39,99	85	4,10
VALLADOLID	16.212	5.216	47,44	1.145	7,60
ZAMORA	4.273	1.371	47,24	1.495	53,82
CASTILLA LEÓN	59.573	16.360	37,86	8.075	15,68
BARCELONA	161.660	34.276	26,91	13.542	9,14
GIRONA	20.184	3.583	21,58	2.080	11,49
LLEIDA	12.181	3.801	45,36	1.469	13,71
TARRAGONA	22.549	3.024	15,49	1.488	7,07
CATALUÑA	216.574	44.684	26,00	18.579	9,38
ALICANTE-ALACANT	49.806	14.030	39,22	7.139	16,73
CASTELLÓN-CASTELLÓ	17.365	4.623	36,28	3.318	23,62
VALENCIA-VALÈNCIA	88.054	26.998	44,22	15.334	21,09
COM. VALENCIANA	155.225	45.651	41,66	25.791	19,93
BADAJOS	29.907	5.439	22,23	4.367	17,10
CÁCERES	14.103	4.186	42,21	1.535	12,21
EXTREMADURA	44.010	9.625	27,99	5.902	15,49
A CORUÑA	27.271	5.036	22,65	2.955	12,15
LUGO	6.148	759	14,08	809	15,15
OURENSE	4.708	1.019	27,62	406	9,44
PONTEVEDRA	26.801	5.323	24,78	3.039	12,79
GALICIA	64.928	12.137	22,99	7.209	12,49
MADRID	186.333	34.216	22,49	17.132	10,13
MURCIA	71.920	22.696	46,11	19.255	36,56
NAVARRA	19.597	5.024	34,47	1.888	10,66
ÁLAVA	11.251	3.127	38,49	851	8,18
GUIPÚZCOA	19.460	3.441	21,48	1.427	7,91
VIZCAYA	35.517	6.838	23,84	1.362	3,99
PAÍS VASCO	66.228	13.406	25,38	3.640	5,82
LA RIOJA	9.264	3.579	62,96	1.200	14,88
CEUTA	1.056	128	13,79	289	37,68
MELILLA	1.150	203	21,44	433	60,39
EXTRANJERO	345	88	34,24	40	13,11
TOTAL	1.470.698	312.143	26,94	175.442	13,54

(1) Respecto al mismo mes del año anterior

CONTRATOS TOTALES, INDEFINIDOS Y TEMPORALES POR CC.AA. Y PROVINCIAS. DATOS ACUMULADOS

PROVINCIA AUTONOMÍA	TOTAL (*)	INDEFINIDOS (*)	% S / TOTAL	TEMPORALES	% S / TOTAL
ALMERÍA	122.398	7.913	6,46	114.485	93,54
CÁDIZ	222.028	11.660	5,25	210.368	94,75
CÓRDOBA	204.391	6.503	3,18	197.888	96,82
GRANADA	171.677	8.204	4,78	163.473	95,22
HUELVA	156.035	3.776	2,42	152.259	97,58
JAÉN	152.194	5.032	3,31	147.162	96,69
MÁLAGA	294.866	22.990	7,80	271.876	92,20
SEVILLA	415.035	22.343	5,38	392.692	94,62
ANDALUCÍA	1.738.624	88.421	5,09	1.650.203	94,91
HUESCA	26.947	3.591	13,33	23.356	86,67
TERUEL	13.342	2.044	15,32	11.298	84,68
ZARAGOZA	147.965	17.547	11,86	130.418	88,14
ARAGÓN	188.254	23.182	12,31	165.072	87,69
ASTURIAS	120.749	12.386	10,26	108.363	89,74
ILLES BALEARS	181.458	25.150	13,86	156.308	86,14
LAS PALMAS	162.038	20.195	12,46	141.843	87,54
STA. CRUZ DE TENERIFE	140.461	15.784	11,24	124.677	88,76
CANARIAS	302.499	35.979	11,89	266.520	88,11
CANTABRIA	75.420	8.265	10,96	67.155	89,04
ALBACETE	47.145	5.295	11,23	41.850	88,77
CIUDAD REAL	54.945	5.248	9,55	49.697	90,45
CUENCA	20.483	2.646	12,92	17.837	87,08
GUADALAJARA	41.615	3.577	8,60	38.038	91,40
TOLEDO	75.264	9.733	12,93	65.531	87,07
CASTILLA LA MANCHA	239.452	26.499	11,07	212.953	88,93
ÁVILA	18.394	1.910	10,38	16.484	89,62
BURGOS	45.588	5.145	11,29	40.443	88,71
LEÓN	45.757	5.809	12,70	39.948	87,30
PALENCIA	17.902	1.730	9,66	16.172	90,34
SALAMANCA	34.772	3.980	11,45	30.792	88,55
SEGOVIA	17.677	2.445	13,83	15.232	86,17
SORIA	10.727	1.236	11,52	9.491	88,48
VALLADOLID	70.439	6.875	9,76	63.564	90,24
ZAMORA	18.966	1.703	8,98	17.263	91,02
CASTILLA LEÓN	280.222	30.833	11,00	249.389	89,00
BARCELONA	871.954	136.180	15,62	735.774	84,38
GIRONA	102.496	18.387	17,94	84.109	82,06
LLEIDA	57.411	8.771	15,28	48.640	84,72
TARRAGONA	116.239	17.443	15,01	98.796	84,99
CATALUÑA	1.148.100	180.781	15,75	967.319	84,25
ALICANTE-ALACANT	238.612	29.705	12,45	208.907	87,55
CASTELLÓN-CASTELLÓ	88.069	13.551	15,39	74.518	84,61
VALENCIA-VALÈNCIA	406.105	43.062	10,60	363.043	89,40
COM. VALENCIANA	732.786	86.318	11,78	646.468	88,22
BADAJOS	133.970	6.005	4,48	127.965	95,52
CÁCERES	60.347	3.276	5,43	57.071	94,57
EXTREMADURA	194.317	9.281	4,78	185.036	95,22
A CORUÑA	138.474	13.628	9,84	124.846	90,16
LUGO	33.333	4.342	13,03	28.991	86,97
OURENSE	24.632	2.979	12,09	21.653	87,91
PONTEVEDRA	126.178	12.219	9,68	113.959	90,32
GALICIA	322.617	33.168	10,28	289.449	89,72
MADRID	1.037.311	172.070	16,59	865.241	83,41
MURCIA	305.338	31.097	10,18	274.241	89,82
NAVARRA	92.884	9.977	10,74	82.907	89,26
ÁLAVA	51.569	4.906	9,51	46.663	90,49
GUIPÚZCOA	94.610	8.857	9,36	85.753	90,64
VIZCAYA	174.723	15.262	8,73	159.461	91,27
PAÍS VASCO	320.902	29.025	9,04	291.877	90,96
LA RIOJA	42.070	5.283	12,56	36.787	87,44
CEUTA	5.844	644	11,02	5.200	88,98
MELILLA	5.990	627	10,47	5.363	89,53
EXTRANJERO	1.661	102	6,14	1.559	93,86
TOTAL	7.336.498	809.088	11,03	6.527.410	88,97

(*) Incluye contratos convertidos en indefinidos

ANEXO 3

PRESTACIONES

SÍNTESIS DE DATOS NACIONALES DE PRESTACIONES POR DESEMPLEO

Abril de 2004, 2005 Y 2006

	2004	2005	INCREMENTO S/ 2004	2005 (%)	2006	INCREMENTO 2006 S/ 2005 (%)
SOLICITUDES	297.397	329.553	10,8		277.752	-15,7
Prestación Contributiva	175.443	189.120	7,8		175.228	-7,3
Subsidio	73.591	76.141	3,5		68.741	-9,7
Renta Activa de Inserción	10.682	29.628	177,4		1.070	-96,4
Subsidio Eventuales Agrarios	37.681	34.664	-8,0		32.713	-5,6
ALTAS	277.535	284.493	2,5		244.476	-14,1
Prestación Contributiva	177.850	180.995	1,8		162.587	-10,2
Subsidio	69.070	68.029	-1,5		60.510	-11,1
Renta Activa de Inserción	4.687	11.182	138,6		964	-91,4
Subsidio Eventuales Agrarios	25.928	24.287	-6,3		20.415	-15,9
PLAZO DE RECONOCIMIENTO	14	12	-14,3		10	-16,7
BENEFICIARIOS	1.242.366	1.262.264	1,6		1.270.781	0,7
Prestación Contributiva	648.235	666.115	2,8		684.874	2,8
Subsidio	369.120	370.417	0,4		371.063	0,2
Renta Activa de Inserción	36.490	41.779	14,5		38.232	-8,5
Subsidio Eventuales Agrarios	188.521	183.953	-2,4		176.612	-4,0
COBERTURAS						
Bruta	61,81	65,21	5,5		67,72	3,8
Neta	72,28	74,89	3,6		78,06	4,2
GASTOS (Miles de Euros)	978.953	1.050.827	7,3		1.130.159	7,5
Prestación Contributiva	736.012	784.034	6,5		852.680	8,8
Subsidio	163.844	181.437	10,7		189.002	4,2
Renta Activa de Inserción	12.444	15.265	22,7		17.269	13,1
Subsidio Eventuales Agrarios	66.653	70.091	5,2		71.208	1,6
GASTO MEDIO POR BENEFICIARIO (Euros/mes)	865,7	909,5	5,1		967,8	6,4

Fuente: Datos provisionales del Servicio Público de Empleo Estatal

Notas:

Gastos contabilizados en el mes de mayo y devengados en el mes de abril.

Los gastos incluyen las cotizaciones a la Seguridad Social

Los gastos de subsidio por desempleo incluyen los de Renta Agraria

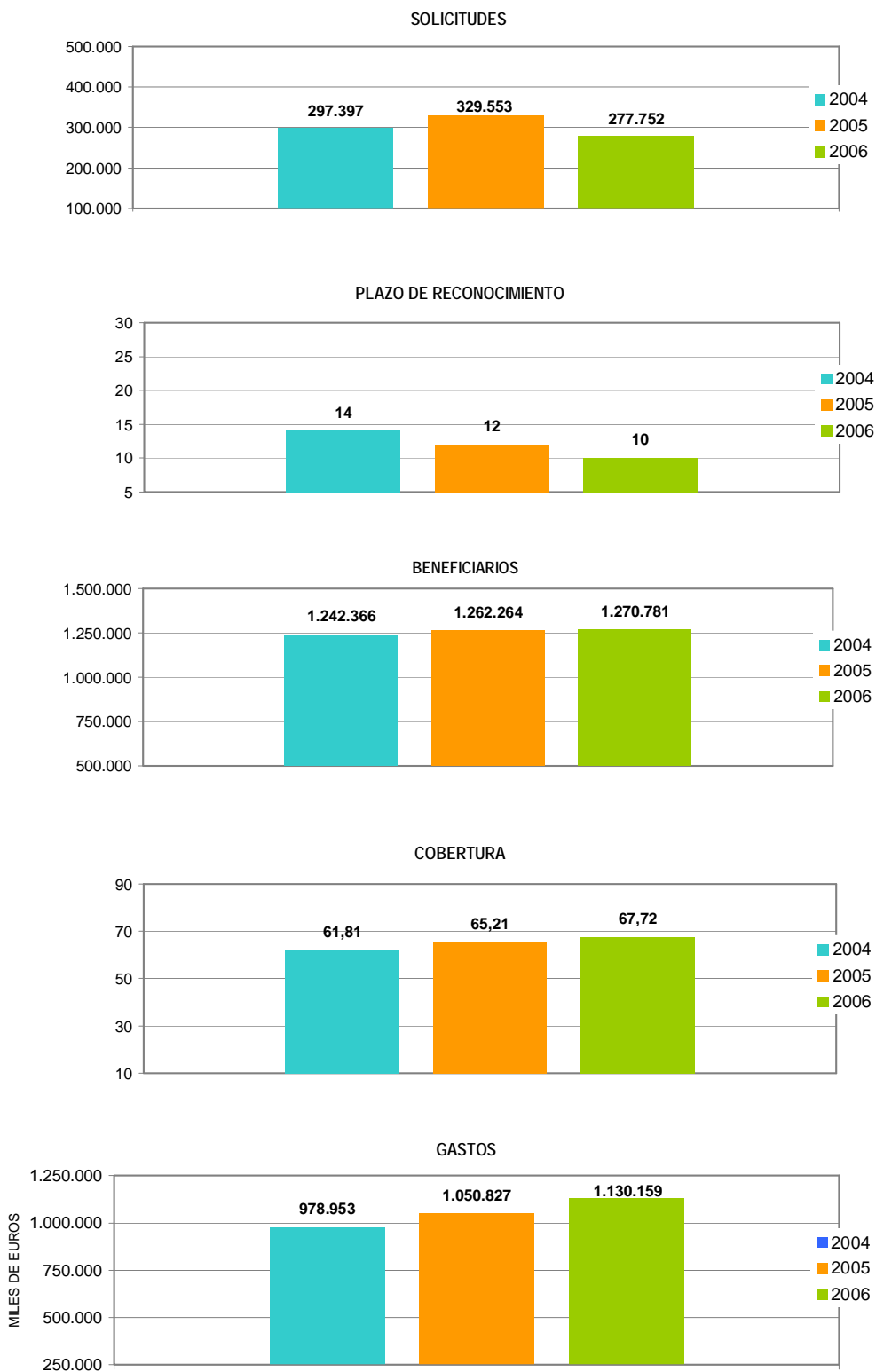
En los gastos medios por beneficiario no se incluyen los gastos del subsidio para trabajadores eventuales agrarios (REASS)

Beneficiarios, altas y solicitudes del mes de abril.

Coberturas históricas calculadas con datos de paro SILEE.

SÍNTESIS DE DATOS NACIONALES DE PRESTACIONES DE DESEMPLEO

ABRIL 2004 , 2005 Y 2006



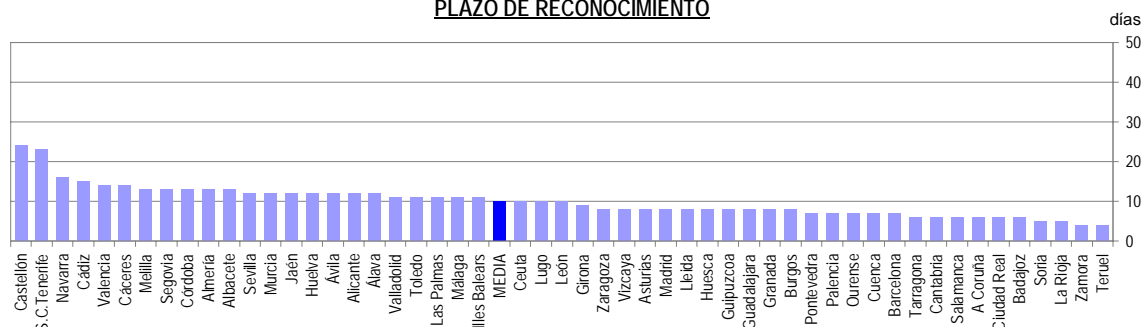
SOLICITUDES, ALTAS Y PLAZO DE RECONOCIMIENTO POR PROVINCIAS

(Abril)

Provincias	Solicitudes					Altas					Plazo de Reconocimiento (días)
	Prestación Contributiva	Subsidio	Renta Activa de Inserción	Subsidio Eventuales Agrarios	Total	Prestación Contributiva	Subsidio	Renta Activa de Inserción	Subsidio Eventuales Agrarios	Total	
Álava	1.426	247	0		1.673	1.189	210	0		1.399	12
Albacete	1.421	799	10		2.230	1.147	637	10		1.794	13
Alicante	6.545	2.285	39		8.869	5.399	1.652	35		7.086	12
Almería	2.350	1.410	15	806	4.581	1.920	1.167	14	533	3.634	13
Ávila	468	189	1		658	428	184	1		613	12
Badajoz	2.717	3.090	38	2.980	8.825	2.691	2.912	39	1.874	7.516	6
Illes Balears	3.421	1.625	7		5.053	3.073	1.442	5		4.520	11
Barcelona	22.580	4.510	36		27.126	21.434	3.644	34		25.112	7
Burgos	1.270	311	3		1.584	1.098	235	5		1.338	8
Cáceres	1.545	1.320	19	1.760	4.644	1.226	1.032	19	890	3.167	14
Cádiz	5.744	3.831	138	2.121	11.834	5.823	3.567	70	1.377	10.837	15
Castellón	2.271	985	0		3.256	1.851	546	1		2.398	24
Ciudad Real	1.491	1.008	8		2.507	1.447	952	9		2.408	6
Córdoba	3.136	3.121	83	5.123	11.463	2.452	2.894	57	2.713	8.116	13
A Coruña	5.171	1.720	12		6.903	5.020	1.585	29		6.634	6
Cuenca	518	333	14		865	446	258	5		709	7
Girona	2.209	696	5		2.910	2.112	599	5		2.716	9
Granada	2.981	2.542	59	3.622	9.204	2.625	2.473	46	2.296	7.440	8
Guadalajara	673	188	0		861	627	157	0		784	8
Guipuzcoa	3.121	533	15		3.669	2.725	445	14		3.184	8
Huelva	2.391	2.057	38	1.513	5.999	2.496	1.862	31	732	5.121	12
Huesca	616	138	1		755	524	118	0		642	8
Jaén	2.596	2.244	25	5.621	10.486	2.227	2.442	14	3.077	7.760	12
León	1.506	586	6		2.098	1.349	476	12		1.837	10
Lleida	1.046	286	0		1.332	1.034	239	0		1.273	8
La Rioja	1.291	247	1		1.539	1.166	208	3		1.377	5
Lugo	1.110	495	5		1.610	985	431	11		1.427	10
Madrid	19.859	4.140	62		24.061	18.283	3.291	57		21.631	8
Málaga	5.524	2.663	50	2.234	10.471	4.655	2.225	56	1.685	8.621	11
Murcia	5.249	1.772	54		7.075	7.079	1.975	21		9.075	12
Navarra	3.788	512	8		4.308	3.365	459	4		3.828	16
Ourense	1.073	592	9		1.674	953	477	5		1.435	7
Asturias	4.078	1.985	20		6.083	3.736	1.763	30		5.529	8
Palencia	570	184	2		756	548	165	4		717	7
Las Palmas	4.307	2.184	24		6.515	4.208	2.036	27		6.271	11
Pontevedra	4.769	2.275	35		7.079	4.544	2.091	46		6.681	7
Salamanca	1.087	568	9		1.664	972	504	7		1.483	6
S.C.Tenerife	3.793	1.809	11		5.613	3.848	1.628	21		5.497	23
Cantabria	2.380	645	22		3.047	2.557	626	12		3.195	6
Segovia	327	80	1		408	265	51	0		316	13
Sevilla	7.775	4.566	61	6.933	19.335	7.407	4.472	86	5.238	17.203	12
Soria	265	77	1		343	245	68	1		314	5
Tarragona	2.600	655	10		3.265	2.368	616	7		2.991	6
Teruel	384	117	1		502	363	95	3		461	4
Toledo	1.922	829	7		2.758	1.655	685	12		2.352	11
Valencia	11.625	3.625	71		15.321	10.402	2.844	54		13.300	14
Valladolid	1.837	487	15		2.339	1.646	388	12		2.046	11
Vizcaya	5.445	939	7		6.391	4.678	750	2		5.430	8
Zamora	517	264	3		784	468	226	8		702	4
Zaragoza	4.055	649	8		4.712	3.505	465	17		3.987	8
Ceuta	226	194	1		421	181	156	3		340	10
Melilla	159	134	0		293	142	87	0		229	13
TOTAL	175.228	68.741	1.070	32.713	277.752	162.587	60.510	964	20.415	244.476	10

Solicitudes, altas y plazo de reconocimiento del mes de abril.

PLAZO DE RECONOCIMIENTO



SOLICITUDES, ALTAS Y PLAZO DE RECONOCIMIENTO POR COMUNIDADES AUTÓNOMAS (Abril)

Comunidades Autónomas	Solicitudes					Altas					Plazo de Reconocimiento (días)
	Prestación Contributiva	Subsidio	Renta Activa de Inserción	Subsidio Eventuales Agrarios	Total	Prestación Contributiva	Subsidio	Renta Activa de Inserción	Subsidio Eventuales Agrarios	Total	
Andalucía	32.497	22.434	469	27.973	83.373	29.605	21.102	374	17.651	68.732	12
Aragón	5.055	904	10		5.969	4.392	678	20		5.090	8
Asturias	4.078	1.985	20		6.083	3.736	1.763	30		5.529	8
Illes Balears	3.421	1.625	7		5.053	3.073	1.442	5		4.520	11
Canarias	8.100	3.993	35		12.128	8.056	3.664	48		11.768	17
Cantabria	2.380	645	22		3.047	2.557	626	12		3.195	6
Castilla León	7.847	2.746	41		10.634	7.019	2.297	50		9.366	9
Castilla La mancha	6.025	3.157	39		9.221	5.322	2.689	36		8.047	9
Cataluña	28.435	6.147	51		34.633	26.948	5.098	46		32.092	7
C. Valenciana	20.441	6.895	110		27.446	17.652	5.042	90		22.784	14
Extremadura	4.262	4.410	57	4.740	13.469	3.917	3.944	58	2.764	10.683	9
Galicia	12.123	5.082	61		17.266	11.502	4.584	91		16.177	7
Madrid	19.859	4.140	62		24.061	18.283	3.291	57		21.631	8
Murcia	5.249	1.772	54		7.075	7.079	1.975	21		9.075	12
Navarra	3.788	512	8		4.308	3.365	459	4		3.828	16
País Vasco	9.992	1.719	22		11.733	8.592	1.405	16		10.013	9
La Rioja	1.291	247	1		1.539	1.166	208	3		1.377	5
Ceuta	226	194	1		421	181	156	3		340	10
Melilla	159	134	0		293	142	87	0		229	13
TOTAL	175.228	68.741	1.070	32.713	277.752	162.587	60.510	964	20.415	244.476	10

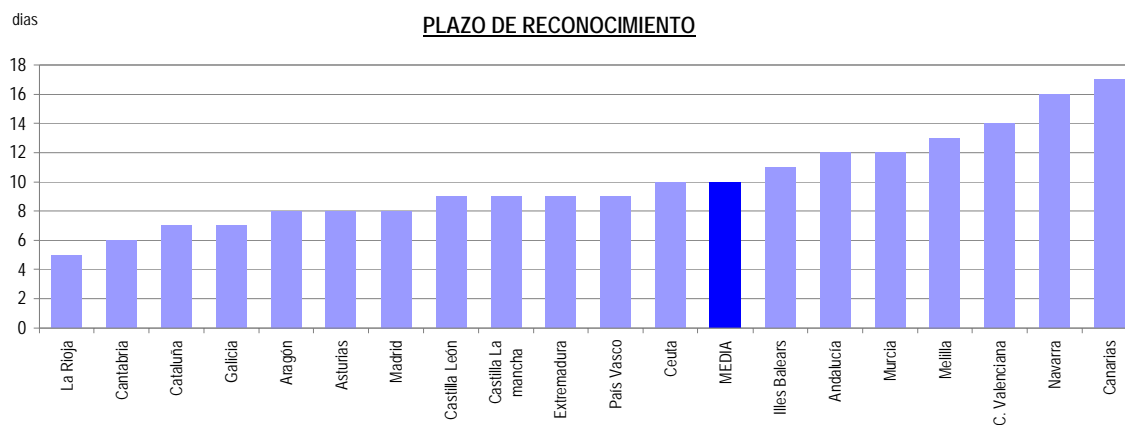
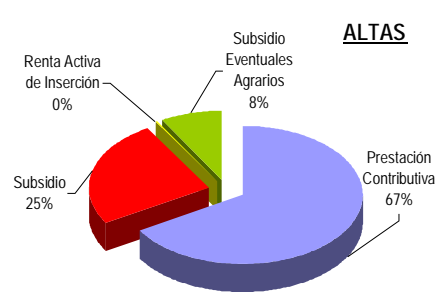
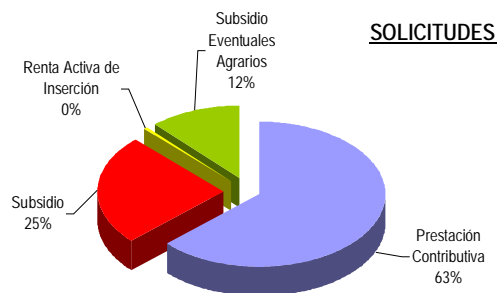
Notas informativas:

Solicitudes y altas del mes de abril.

El dato de solicitudes indica el número de expedientes de prestaciones recibidas.

El dato de altas indica el número de expedientes reconocidos, tanto inicialmente como por reanudación de las prestaciones, sin incluir las altas tras las prórrogas del subsidio y en el caso de RAI, indica el dato de participantes en el programa.

El plazo de reconocimiento indica el número de días que median entre la fecha de solicitud y la fecha de resolución.



BENEFICIARIOS DE PRESTACIONES POR DESEMPLEO Y COBERTURAS POR PROVINCIAS

(Abril)

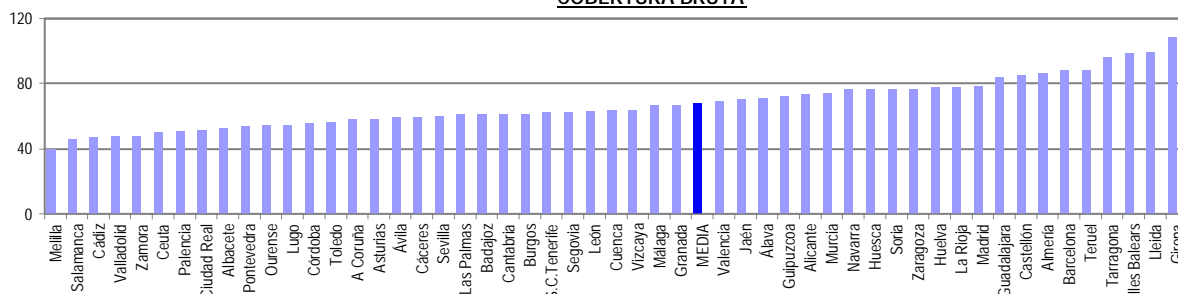
Provincias	Beneficiarios					Coberturas	
	Prestación Contributiva	Subsidio	Renta Activa de Inserción	Subsidio Eventuales Agrarios (1)	Total	Bruta	Neta
Álava	4.737	1.626	26		6.389	71,09	75,77
Albacete	4.904	4.668	679		10.251	52,93	63,00
Alicante	28.405	15.662	1.985		46.052	73,69	82,44
Almería	7.695	5.747	368	5.579	19.389	86,39	105,16
Ávila	2.007	1.379	84		3.470	59,08	73,66
Badajoz	11.079	12.062	2.314	15.192	40.647	61,33	73,61
Illes Balears	15.368	9.078	172		24.618	98,84	102,58
Barcelona	102.320	34.267	1.157		137.744	88,10	95,08
Burgos	4.714	1.888	170		6.772	61,45	71,35
Cáceres	6.237	4.926	433	9.416	21.012	59,09	62,68
Cádiz	19.628	15.575	3.721	13.138	52.062	47,25	64,01
Castellón	7.311	2.443	52		9.806	85,31	91,43
Ciudad Real	5.874	5.726	380		11.980	51,38	60,78
Córdoba	10.202	10.140	1.685	25.114	47.141	55,27	61,38
A Coruña	20.031	11.835	1.457		33.323	57,70	70,69
Cuenca	2.135	1.786	126		4.047	63,18	75,60
Girona	11.320	4.467	95		15.882	108,72	114,71
Granada	10.916	10.049	1.012	19.539	41.516	66,92	71,34
Guadalajara	2.874	1.228	15		4.117	83,75	88,89
Guipuzcoa	9.422	4.367	243		14.032	72,51	78,47
Huelva	7.066	5.972	698	12.385	26.121	77,27	103,51
Huesca	2.367	788	40		3.195	76,37	86,54
Jaén	7.879	8.097	891	20.188	37.055	70,42	79,23
León	6.624	4.756	530		11.910	62,81	79,83
Lleida	4.812	2.000	40		6.852	99,00	110,31
La Rioja	4.504	1.515	61		6.080	77,55	84,15
Lugo	4.158	3.425	416		7.999	54,70	68,02
Madrid	94.751	30.930	1.693		127.374	78,02	84,72
Málaga	24.169	13.355	1.927	13.783	53.234	66,46	78,19
Murcia	15.424	8.014	607		24.045	73,85	86,79
Navarra	8.417	3.580	133		12.130	76,11	81,93
Ourense	4.605	4.543	553		9.701	54,52	67,13
Asturias	15.508	11.679	919		28.106	58,24	68,48
Palencia	2.148	1.355	88		3.591	50,84	62,93
Las Palmas	22.946	13.350	2.058		38.354	61,04	72,93
Pontevedra	15.519	10.890	1.312		27.721	53,97	67,76
Salamanca	4.074	3.218	580		7.872	45,85	55,02
S.C.Tenerife	18.811	11.069	1.035		30.915	62,17	70,80
Cantabria	7.478	3.712	487		11.677	61,43	69,96
Segovia	1.440	542	24		2.006	62,25	75,42
Sevilla	25.608	22.892	4.374	42.278	95.152	59,77	67,20
Soria	1.093	396	23		1.512	76,44	85,91
Tarragona	11.516	4.593	143		16.252	96,55	107,07
Teruel	1.708	969	31		2.708	88,26	98,41
Toledo	7.429	4.631	318		12.378	56,17	62,72
Valencia	37.881	16.541	1.280		55.702	69,00	77,03
Valladolid	6.836	2.941	510		10.287	47,54	60,03
Vizcaya	16.266	7.848	253		24.367	63,74	72,93
Zamora	2.045	1.587	239		3.871	47,74	60,61
Zaragoza	12.863	4.150	381		17.394	76,77	84,63
Ceuta	1.021	1.746	226		2.993	49,88	68,55
Melilla	729	1.060	188		1.977	39,32	54,41
TOTAL	684.874	371.063	38.232	176.612	1.270.781	67,72	78,06

Beneficiarios del mes de abril.

Coberturas históricas calculadas con datos de paro SILEE.

(1) Datos provisionales

COBERTURA BRUTA

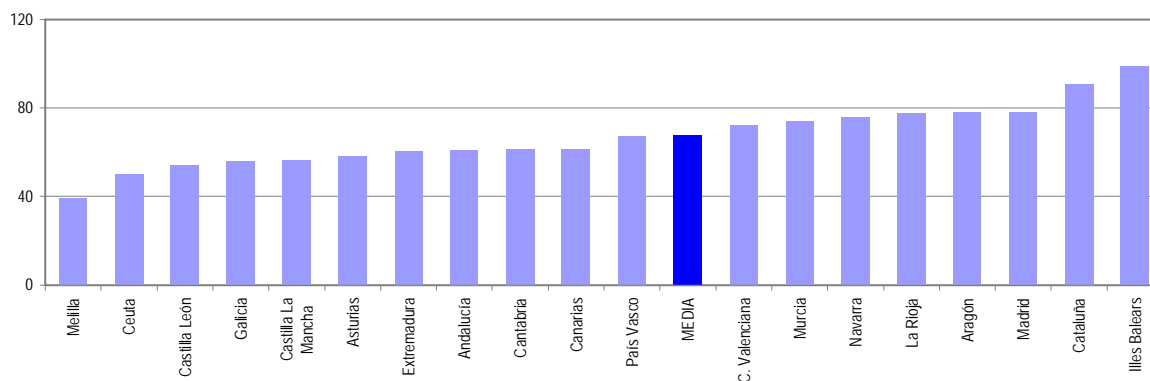


BENEFICIARIOS DE PRESTACIONES POR DESEMPLEO Y COBERTURAS POR CC.AA.

(Abril)

Comunidades Autónomas	Beneficiarios				Total	Coberturas	
	Prestación Contributiva	Subsidio	Renta Activa de Inserción	Subsidio Eventuales Agrarios		Bruta	Neta
Andalucía	113.163	91.827	14.676	152.004	371.670	60,92	72,34
Aragón	16.938	5.907	452		23.297	77,89	86,29
Asturias	15.508	11.679	919		28.106	58,24	68,48
Illes Balears	15.368	9.078	172		24.618	98,84	102,58
Canarias	41.757	24.419	3.093		69.269	61,54	71,96
Cantabria	7.478	3.712	487		11.677	61,43	69,96
Castilla León	30.981	18.062	2.248		51.291	53,97	66,56
Castilla La Mancha	23.216	18.039	1.518		42.773	56,25	65,11
Cataluña	129.968	45.327	1.435		176.730	90,76	98,12
C. Valenciana	73.597	34.646	3.317		111.560	72,11	80,32
Extremadura	17.316	16.988	2.747	24.608	61.659	60,61	69,77
Galicia	44.313	30.693	3.738		78.744	55,64	68,92
Madrid	94.751	30.930	1.693		127.374	78,02	84,72
Murcia	15.424	8.014	607		24.045	73,85	86,79
Navarra	8.417	3.580	133		12.130	76,11	81,93
País Vasco	30.425	13.841	522		44.788	67,28	74,99
La Rioja	4.504	1.515	61		6.080	77,55	84,15
Ceuta	1.021	1.746	226		2.993	49,88	68,55
Melilla	729	1.060	188		1.977	39,32	54,41
TOTAL	684.874	371.063	38.232	176.612	1.270.781	67,72	78,06

COBERTURA BRUTA



Notas Informativas:

El dato de beneficiarios corresponde a los que están en alta el último día del mes de abril.

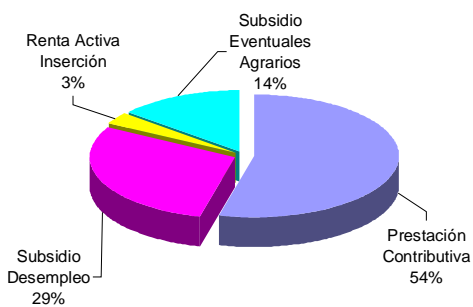
El dato subsidio incluye también a los beneficiarios de la Renta Agraria de Andalucía y Extremadura

Cobertura Bruta: El cociente que resulta entre el número de beneficiarios de prestaciones desempleo (excluido beneficiarios por desempleo parcial y de trabajadores agrarios), y el paro total registrado, ambos datos del mes del informe.

Cobertura Neta: El cociente que resulta entre el número de beneficiarios de prestaciones desempleo (excluido desempleo parcial y prestaciones y subsidios de trabajadores agrarios) y el paro registrado de industria construcción y servicio, ambos datos del mes del abril.

Coberturas históricas calculadas con datos de paro SILEE.

DISTRIBUCION DE BENEFICIARIOS



GASTOS DE PRESTACIONES POR DESEMPLEO POR PROVINCIAS

(Abril)

PROVINCIAS	Gastos de Prestaciones (miles de euros)					Gasto medio por beneficiario (euros/mes)
	Total	Prestación Contributiva	Subsidio Desempleo	Renta Activa Inserción	Subsidio Eventuales Agrarios	
Álava	7.601	6.788	804	9		1.189,7
Albacete	8.324	5.730	2.296	298		812,0
Alicante	39.614	31.028	7.726	860		860,2
Almería	14.568	9.329	2.872	166	2.201	895,5
Ávila	2.998	2.257	704	37		864,0
Badajoz	23.647	11.171	5.636	1.064	5.776	702,1
Illes Balears	29.269	21.364	7.825	80		1.188,9
Barcelona	151.538	134.010	17.003	525		1.100,1
Burgos	7.407	6.394	938	75		1.093,8
Cáceres	13.131	6.552	2.446	187	3.946	792,1
Cádiz	39.985	25.229	7.959	1.665	5.132	895,4
Castellon de la Plana	10.642	9.268	1.351	23		1.085,3
Ciudad Real	8.874	6.991	2.718	165		824,2
Córdoba	29.025	12.866	5.195	757	10.207	854,3
A Coruña	30.623	23.974	5.987	662		919,0
Cuenca	3.373	2.447	868	58		833,5
Girona	16.356	13.836	2.479	41		1.029,8
Granada	27.391	13.542	5.028	457	8.364	865,8
Guadalajara	4.260	3.646	607	7		1.034,7
Guipúzcoa	15.744	13.486	2.155	103		1.122,0
Huelva	16.220	8.700	2.951	318	4.251	871,4
Huesca	3.464	3.051	396	17		1.084,2
Jaén	22.691	9.698	4.173	398	8.422	846,0
León	11.251	8.635	2.388	228		944,7
Lleida	6.673	5.677	976	20		973,9
La Rioja	6.389	5.616	747	26		1.050,8
Lugo	6.702	4.838	1.681	183		837,9
Madrid	135.893	119.977	15.162	754		1.066,9
Málaga	42.167	28.714	6.585	871	5.997	916,8
Murcia	25.278	20.790	4.217	271		1.051,3
Navarra	14.159	12.263	1.839	57		1.167,3
Ourense	7.805	5.251	2.287	267		804,6
Asturias	26.827	20.426	6.000	401		954,5
Palencia	3.441	2.734	671	36		958,2
Las Palmas	32.817	25.500	6.394	923		855,6
Pontevedra	24.126	18.043	5.487	596		870,3
Salamanca	6.814	4.934	1.620	260		865,6
Sa Cruz Tenerife	26.145	20.077	5.599	469		845,7
Cantabria	12.086	9.991	1.877	218		1.035,0
Segovia	2.055	1.772	273	10		1.024,4
Sevilla	61.846	31.174	11.652	2.108	16.912	849,8
Soria	1.567	1.362	196	9		1.036,4
Tarragona	17.362	14.827	2.468	67		1.068,3
Teruel	2.683	2.184	485	14		990,8
Toledo	11.144	8.665	2.330	149		900,3
Valencia	55.154	46.127	8.442	585		990,2
Valladolid	10.329	8.638	1.468	223		1.004,1
Vizcaya	26.789	22.787	3.892	110		1.099,4
Zamora	3.266	2.374	789	103		843,7
Zaragoza	18.030	15.838	2.027	165		1.036,6
Ceuta	2.167	1.239	834	94		724,0
Melilla	1.449	870	499	80		732,9
TOTAL NACIONAL	1.130.159	852.680	189.002	17.269	71.208	967,8

Fuente: Datos provisionales del Servicio Público de Empleo Estatal

Notas:

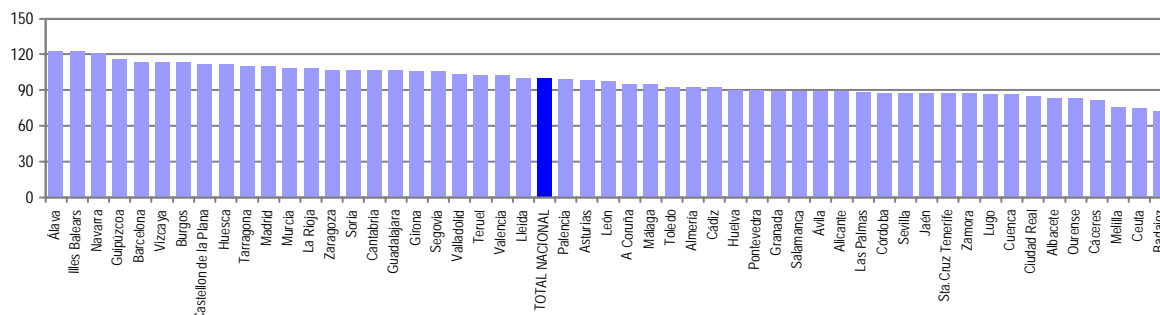
Gastos contabilizados en el mes de mayo y devengados en el mes de abril.

Los gastos incluyen las cotizaciones a la Seguridad Social

Los gastos de subsidio por desempleo incluyen los de Renta Agraria

En los gastos medios por beneficiario no se incluyen los gastos y el número de trabajadores del subsidio para eventuales agrarios (REASS)

GASTO MEDIO POR BENEFICIARIO



Notas: Valores nacionales = Índice 100

GASTOS DE PRESTACIONES POR DESEMPLEO CC. AA

CC.AA.	Gastos de Prestaciones (miles de euros)			
	Total	Prestacion Contributiva	Subsidio Desempleo	Renta Agraria
Andalucía	253.893	139.252	46.415	
Aragón	24.177	21.073	2.908	
Asturias	26.827	20.426	6.000	
Illes Balears	29.269	21.364	7.825	
Canarias	58.962	45.577	11.993	
Cantabria	12.086	9.991	1.877	
Castilla y León	49.128	39.100	9.047	
Castilla-La Mancha	36.975	27.479	8.819	
Cataluña	191.929	168.350	22.926	
C. Valenciana	105.410	86.423	17.519	
Extremadura	36.778	17.723	8.082	
Galicia	69.256	52.106	15.442	
Madrid	135.893	119.977	15.162	
Murcia	25.278	20.790	4.217	
Navarra	14.159	12.263	1.839	
Pais Vasco	50.134	43.061	6.851	
La Rioja	6.389	5.616	747	
Ceuta	2.167	1.239	834	
Melilla	1.449	870	499	
TOTAL NACIONAL	1.130.159	852.680	189.002	

Fuente: Datos provisionales del Servicio Público de Empleo Estatal

Notas:

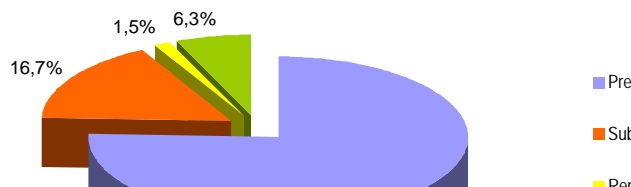
Gastos contabilizados en el mes de mayo y devengados en el mes de abril.

Los gastos incluyen las cotizaciones a la Seguridad Social

Los gastos de subsidio por desempleo incluyen los de Renta Agraria

En los gastos medios por beneficiario no se incluyen los gastos del subsidio para trabajadores eventuales agrarios (REASS)

TOTAL NACIONAL DE GASTOS DE PRESTACIONES



SÍNTESIS DE DATOS NACIONALES DE BENEFICIARIOS DE PRESTACIONES POR DESEMPLEO EXTRANJEROS

Abril 2004, 2005 Y 2006

	2004	2005	INCREMENTO 2005 S/ 2004 (%)	2006	INCREMENTO 2006 S/ 2005 (%)
Nº DE BENEFICIARIOS	46.353	54.903	18,4	66.659	21,4
Prestación Contributiva	31.252	39.395	26,1	49.159	24,8
Subsidio	12.017	12.521	4,2	14.462	15,5
Renta Activa de Inserción	474	845	78,3	1.174	38,9
Subsidio Eventuales Agrarios	2.610	2.142	-17,9	1.864	-13,0
ENTORNO COMUNITARIO	9.927	12.013	21,0	13.502	12,4
ENTORNO NO COMUNITARIO	36.356	42.890	18,0	53.157	23,9
% SOBRE TOTAL BENEFICIARIOS	3,71	4,35	17,3	5,25	20,6
Prestación Contributiva	4,78	5,91	23,6	7,18	21,5
Subsidio	3,26	3,38	3,7	3,90	15,3
Renta Activa de Inserción	1,30	2,02	55,4	3,07	52,0
Subsidio Eventuales Agrarios	1,38	1,16	-15,9	1,06	-9,0
% BENEFICIARIOS s/DEMANDANTES DE EMPLEO EXTRANJEROS	34,46	35,76	3,8	46,96	31,3
GASTO (Miles de Euros) (1)	33.911	42.649	25,8	53.006	24,3
Prestación Contributiva	28.221	36.322	28,7	45.679	25,8
Subsidio	4.615	5.209	12,9	6.170	18,5
Renta Activa de Inserción	139	283	103,1	427	50,8
Subsidio Eventuales Agrarios	937	835	-10,8	730	-12,6
% S/GASTO TOTAL PRESTACIONES	3,5	4,1	17,1	4,7	14,6

(1) Datos estimados.

Fuente: Datos provisionales del Servicio Público de Empleo Estatal correspondientes al mes de abril de cada año.

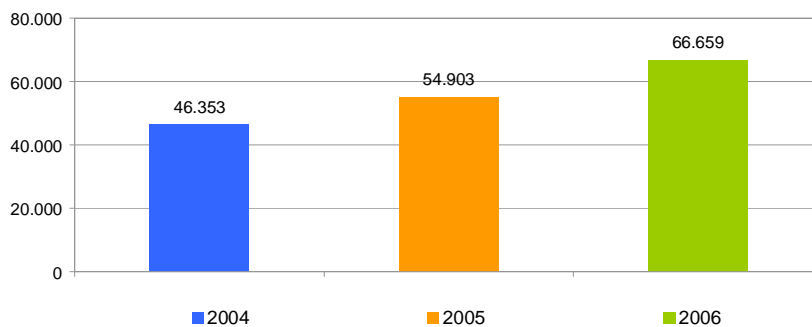
Notas:

En el entorno comunitario se incluyen los países de la UE, inclusive los de régimen transitorio, los del Espacio Económico Europeo (Liechtenstein, Islandia y Noruega) y la Confederación Suiza.

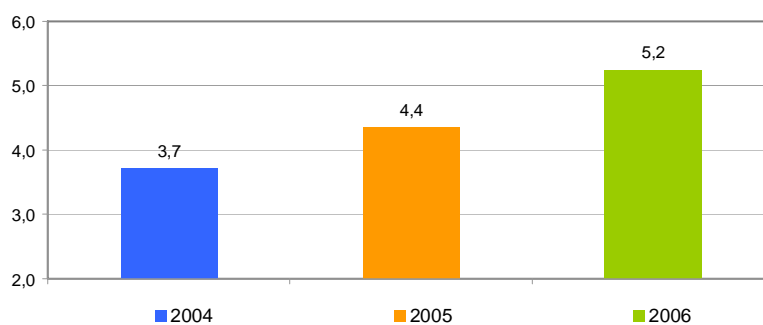
SÍNTESIS DE DATOS NACIONALES DE BENEFICIARIOS DE PRESTACIONES POR DESEMPLEO EXTRANJEROS

ABRIL 2004 , 2005 Y 2006

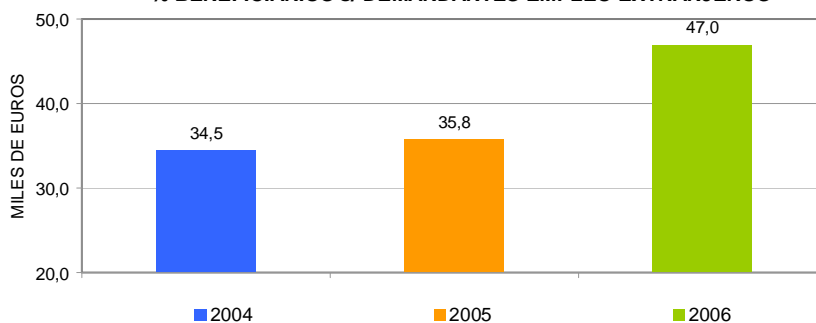
Nº DE BENEFICIARIOS



% s/ TOTAL BENEFICIARIOS



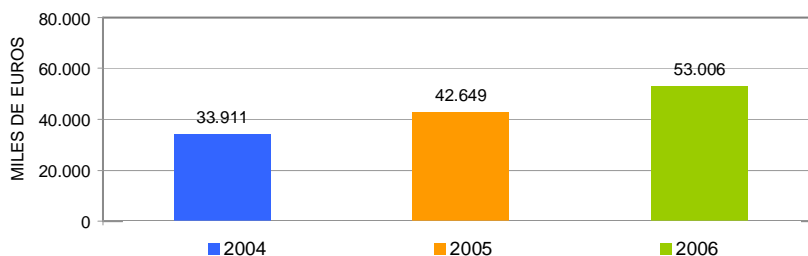
% BENEFICIARIOS s/ DEMANDANTES EMPLEO EXTRANJEROS



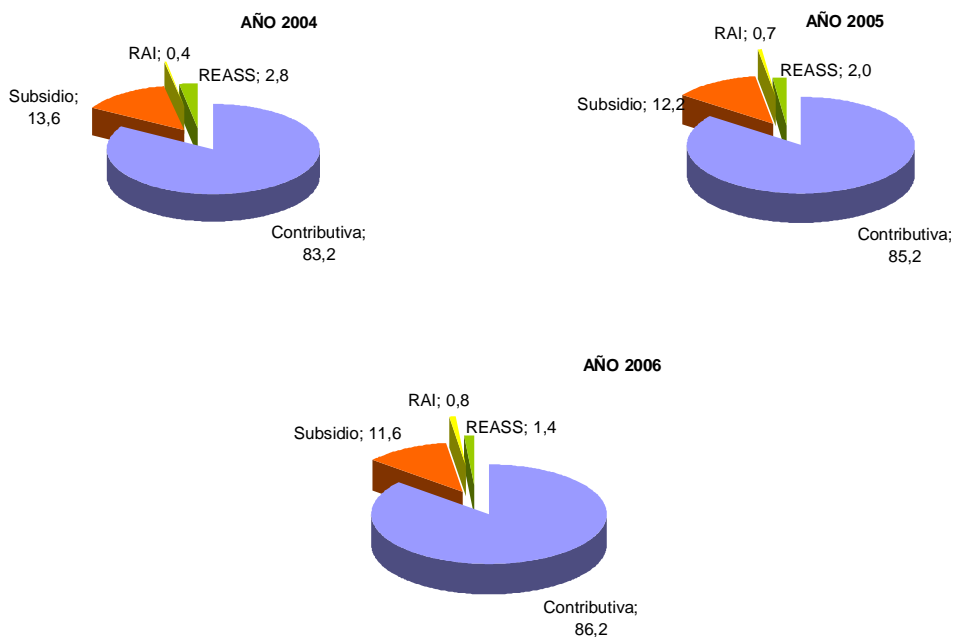
SÍNTESIS DE DATOS NACIONALES DE BENEFICIARIOS DE PRESTACIONES POR DESEMPLEO EXTRANJEROS

ABRIL 2004, 2005 Y 2006

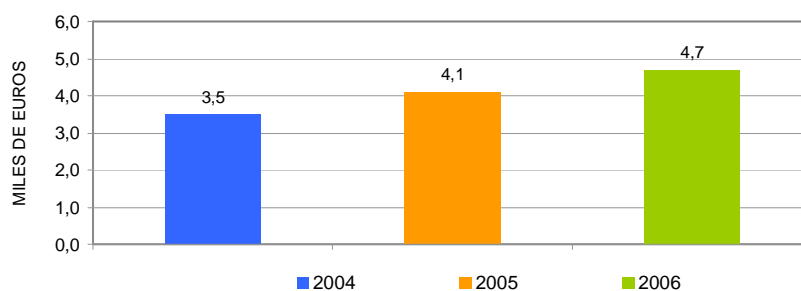
EVOLUCIÓN DEL GASTO DE BENEFICIARIOS EXTRANJEROS



DISTRIBUCIÓN DEL GASTO DE BENEFICIARIOS EXTRANJEROS POR TIPO DE PRESTACIÓN (%)



EVOLUCIÓN % GASTO BENEFICIARIOS EXTRANJEROS s/GASTO TOTAL EN PRESTACIONES



DISTRIBUCIÓN DE LOS BENEFICIARIOS EXTRANJEROS POR PROVINCIAS

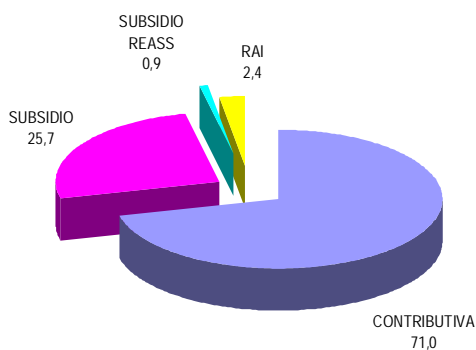
(Abril)

	Beneficiarios extranjeros			%
	Total	Países comunitarios	Países no comunitarios	
ALAVA	307	47	260	0,46
ALBACETE	371	22	349	0,56
ALICANTE	3.432	853	2.579	5,15
ALMERIA	1.648	211	1.437	2,47
ASTURIAS	649	209	440	0,97
AVILA	133	13	120	0,20
BADAJOS	329	129	200	0,49
ILLES BALEARS	3.999	1.803	2.196	6,00
BARCELONA	10.622	1.828	8.794	15,94
BURGOS	312	42	270	0,47
CACERES	954	65	889	1,43
CADIZ	524	186	338	0,79
CANTABRIA	438	49	389	0,66
CASTELLON	1.015	112	903	1,52
CIUDAD REAL	303	20	283	0,46
CORDOBA	265	44	221	0,40
A CORUÑA	486	142	344	0,73
CUENCA	223	16	207	0,34
GIRONA	2.388	363	2.025	3,58
GRANADA	693	165	528	1,04
GUADALAJARA	281	24	257	0,42
GUIPUZCOA	466	108	358	0,70
HUELVA	549	124	425	0,82
HUESCA	265	25	240	0,40
JAEN	415	35	380	0,62
LEON	370	164	206	0,56
LLEIDA	863	55	808	1,30
LUGO	184	62	122	0,28
MADRID	11.892	1.545	10.347	17,84
MALAGA	2.526	1.021	1.505	3,79
MURCIA	1.930	169	1.761	2,90
NAVARRA	1.130	137	993	1,70
OURENSE	275	180	95	0,41
PALENCIA	60	8	52	0,09
LAS PALMAS	2.988	857	2.131	4,48
PONTEVEDRA	811	293	518	1,22
LA RIOJA	610	59	551	0,92
SALAMANCA	172	53	119	0,26
SANTA CRUZ DE TENEI	1.905	848	1.057	2,86
SEGOVIA	162	20	142	0,24
SEVILLA	641	175	466	0,96
SORIA	141	12	129	0,21
TARRAGONA	2.015	384	1.631	3,02
TERUEL	208	21	187	0,31
TOLEDO	580	39	541	0,87
VALENCIA	3.140	493	2.647	4,71
VALLADOLID	294	26	268	0,44
VIZCAYA	560	107	453	0,84
ZAMORA	72	34	38	0,10
ZARAGOZA	1.480	102	1.378	2,22
CEUTA	316	2	314	0,47
MELILLA	267	1	266	0,40
TOTAL NACIONAL	66.659	13.502	53.157	100,00

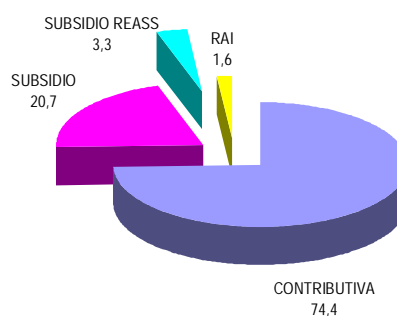
DISTRIBUCIÓN DE LOS BENEFICIARIOS EXTRANJEROS POR COMUNIDADES AUTÓNOMAS (Abril)

	TOTAL				COMUNITARIOS				NO COMUNITARIOS						
	Prestaciones R.D.Leg. 1/94		REASS	RAI	Total	Prestaciones R.D.Leg. 1/94		REASS	RAI	Total	Prestaciones R.D.Leg. 1/94		REASS	RAI	Total
	Contrib.	Subsidio				Contrib.	Subsidio				Contrib.	Subsidio			
			Contrib.	Subsidio	Contrib.			Subsidio							
Andalucía	4.111	1.888	1.042	220	7.261	1.335	473	93	60	1.961	2.776	1.415	949	160	5.300
Aragón	1.559	362	0	32	1.953	106	36		6	148	1.453	326		26	1.805
Asturias	378	236	0	35	649	116	79		14	209	262	157		21	440
Illes Balears	2.195	1.783	0	21	3.999	851	941		11	1.803	1.344	842		10	2.196
Canarias	3.858	894	0	141	4.893	1.349	296		60	1.705	2.509	598		81	3.188
Cantabria	312	118	0	8	438	34	13		2	49	278	105		6	389
Castilla-León	1.179	491	0	46	1.716	212	147		13	372	967	344		33	1.344
Castilla-La Mancha	1.215	526	0	17	1.758	70	46		5	121	1.145	480		12	1.637
Cataluña	12.760	3.004	0	124	15.888	2.092	526		12	2.630	10.668	2.478		112	13.258
C. Valenciana	6.027	1.436	0	124	7.587	1.157	259		42	1.458	4.870	1.177		82	6.129
Extremadura	217	210	822	34	1.283	85	78	22	9	194	132	132	800	25	1.089
Galicia	1.009	607	0	140	1.756	399	213		65	677	610	394		75	1.079
Madrid	10.187	1.614	0	91	11.892	1.305	229		11	1.545	8.882	1.385		80	10.347
Murcia	1.612	301	0	17	1.930	127	38		4	169	1.485	263		13	1.761
Navarra	899	221	0	10	1.130	100	32		5	137	799	189		5	993
País Vasco	993	320	0	20	1.333	203	56		3	262	790	264		17	1.071
La Rioja	517	90	0	3	610	50	8		1	59	467	82		2	551
Ceuta	79	199	0	38	316	1	1		0	2	78	198		38	314
Melilla	52	162	0	53	267	1	0		0	1	51	162		53	266
TOTAL	49.159	14.462	1.864	1.174	66.659	9.593	3.471	115	323	13.502	39.566	10.991	1.749	851	53.157

BENEFICIARIOS EXTRANJEROS COMUNITARIOS (%)



BENEFICIARIOS EXTRANJEROS NO COMUNITARIOS (%)



RELACIÓN DE LOS 60 PAÍSES CON MAYOR PROPORCIÓN DE BENEFICIARIOS DE PRESTACIONES POR DESEMPLEO EXTRANJEROS DEL TOTAL DE PAÍSES (Abril)

	Beneficiarios extranjeros	% s/Total de beneficiarios extranjeros
MARRUECOS	14.792	22,19
ECUADOR	8.212	12,32
COLOMBIA	5.433	8,15
RUMANIA	3.110	4,67
ITALIA	2.976	4,47
ARGENTINA	2.321	3,48
PORTUGAL	2.167	3,25
PERU	2.083	3,13
REINO UNIDO	2.041	3,06
ALEMANIA, REPUBLICA FEDERAL	1.816	2,72
FRANCIA	1.743	2,62
BULGARIA	1.332	2,00
CUBA	1.255	1,88
ARGELIA	1.249	1,87
UCRANIA	1.238	1,86
DOMINICANA, REPUBLICA	1.074	1,61
SENEGAL	836	1,25
PAKISTAN	702	1,05
BRASIL	676	1,01
POLONIA	637	0,96
RUSIA, FEDERACION DE	607	0,91
URUGUAY	603	0,91
CHILE	593	0,89
VENEZUELA	576	0,86
GAMBIA	564	0,85
NIGERIA	534	0,80
PAISES BAJOS	473	0,71
MAURITANIA	450	0,68
BOLIVIA	433	0,65
BELGICA	395	0,59
MALI	342	0,51
FILIPINAS	318	0,48
GHANA	272	0,41
GUINEA	253	0,38
GUINEA ECUATORIAL	207	0,31
CHINA	205	0,31
ESTADOS UNIDOS	193	0,29
SUECIA	180	0,27
MOLDAVIA, REPUBLICA DE	178	0,27
LITUANIA	173	0,26
MEJICO	171	0,26
ARMENIA	157	0,24
APATRIDA	155	0,23
IRLANDA	154	0,23
AUSTRIA	141	0,21
GUINEA BISSAU	125	0,19
CHECA, REPUBLICA	106	0,16
INDIA	89	0,13
CAMERUN	86	0,13
SUIZA	86	0,13
HONDURAS	82	0,12
ANGOLA	82	0,12
BENIN	80	0,12
FINLANDIA	77	0,12
CONGO	74	0,11
GRECIA	72	0,11
ESLOVAQUIA	69	0,10
DINAMARCA	67	0,10
PARAGUAY	59	0,09
YUGOSLAVIA	58	0,09
RESTO	1.427	2,14
TOTAL	66.659	100,01

EVOLUCIÓN MENSUAL DEL GASTO DE PRESTACIONES

Datos provisionales.

Gastos contabilizados en el mes de mayo y devengados en el mes de abril, incluyen las cotizaciones a la Seguridad Social

MESES	AÑO 2005			AÑO 2006		
	GASTO DE PRESTACIONES (Miles de euros)	% DE VARIACIÓN		GASTO DE PRESTACIONES (Miles de euros)	% DE VARIACIÓN	
		MENSUAL	ANUAL		MENSUAL	ANUAL
ENERO	1.130.113	5,01	4,77	1.210.939	6,81	7,15
FEBRERO	1.150.459	1,80	7,15	1.223.290	1,02	6,33
MARZO	1.084.096	-5,77	6,87	1.165.677	-4,71	7,53
ABRIL	1.050.827	-3,07	7,34	1.130.159	-3,05	7,55
MAYO	1.046.534	-0,41	8,93			
JUNIO	1.018.136	-2,71	9,00			
JULIO	1.018.942	0,08	7,44			
AGOSTO	1.083.076	6,29	6,65			
SEPTIEMBRE	1.129.347	4,27	7,30			
OCTUBRE	1.100.576	-2,55	6,98			
NOVIEMBRE	1.119.419	1,71	4,43			
DICIEMBRE	1.133.711	1,28	5,35			

EVOLUCIÓN MENSUAL DEL GASTO MEDIO POR BENEFICIARIO DE PRESTACIONES

No se incluyen los gastos del subsidio para trabajadores eventuales agrarios (REASS)

MESES	AÑO 2005			AÑO 2006		
	GASTO MEDIO POR BENEFICIARIO	% DE VARIACIÓN		GASTO MEDIO POR BENEFICIARIO	% DE VARIACIÓN	
		MENSUAL	ANUAL		MENSUAL	ANUAL
ENERO	932,20	3,99	1,82	948,40	4,27	1,74
FEBRERO	944,20	1,29	3,82	959,72	1,19	1,64
MARZO	916,50	-2,93	5,03	951,31	-0,88	3,80
ABRIL	909,50	-0,76	5,06	967,81	1,19	6,41
MAYO	909,60	0,01	5,84			
JUNIO	896,40	-1,45	5,96			
JULIO	872,50	-2,67	3,38			
AGOSTO	900,50	3,21	3,52			
SEPTIEMBRE	988,80	9,81	3,62			
OCTUBRE	942,00	-4,73	2,51			
NOVIEMBRE	911,30	-3,26	0,86			
DICIEMBRE	909,60	-0,19	1,47			

EVOLUCIÓN MENSUAL SOLICITUDES DE PRESTACIONES

MESES	AÑO 2005			AÑO 2006		
	SOLICITUDES DE PRESTACIONES	% DE VARIACIÓN		SOLICITUDES POR PRESTACIONES	% DE VARIACIÓN	
		MENSUAL	ANUAL		MENSUAL	ANUAL
ENERO	357.269	12,93	-5,52	366.529	11,46	2,59
FEBRERO	310.261	-13,16	4,36	304.991	-16,79	-1,70
MARZO	320.305	3,24	-7,67	330.422	8,34	3,16
ABRIL	329.553	2,89	10,81	277.752	-15,94	-15,72
MAYO	326.467	-0,94	4,02			
JUNIO	336.534	3,08	-1,28			
JULIO	369.372	9,76	-0,04			
AGOSTO	310.567	-15,92	3,55			
SEPTIEMBRE	333.467	7,37	1,53			
OCTUBRE	366.523	9,91	2,97			
NOVIEMBRE	382.813	4,44	0,54			
DICIEMBRE	328.838	-14,10	3,94			

EVOLUCIÓN MENSUAL DE BENEFICIARIOS DE PRESTACIONES

MESES	AÑO 2005			AÑO 2006		
	BENEFICIARIOS	% DE VARIACIÓN		BENEFICIARIOS	% DE VARIACIÓN	
		MENSUAL	ANUAL		MENSUAL	ANUAL
ENERO	1.321.167	0,21	2,17	1.383.215	1,89	4,70
FEBRERO	1.333.873	0,96	2,50	1.387.237	0,29	4,00
MARZO	1.292.150	-3,13	1,27	1.333.030	-3,91	3,16
ABRIL	1.262.264	-2,31	1,60	1.270.781	-4,67	0,67
MAYO	1.260.932	-0,11	2,33			
JUNIO	1.247.302	-1,08	2,13			
JULIO	1.274.966	2,22	3,52			
AGOSTO	1.307.755	2,57	2,61			
SEPTIEMBRE	1.256.698	-3,90	3,01			
OCTUBRE	1.282.177	2,03	3,63			
NOVIEMBRE	1.341.197	4,60	3,33			
DICIEMBRE	1.357.609	1,22	2,97			

EVOLUCIÓN MENSUAL DEL PLAZO DE RECONOCIMIENTO DE PRESTACIONES

MESES	AÑO 2005			AÑO 2006		
	PLAZO DE RECONOCIMIENTO	% DE VARIACIÓN		PLAZO DE RECONOCIMIENTO	% DE VARIACIÓN	
		MENSUAL	ANUAL		MENSUAL	ANUAL
ENERO	20	33,33	-13,04	20	53,85	0,00
FEBRERO	18	-10,00	-10,00	14	-30,00	-22,22
MARZO	13	-27,78	-13,33	9	-35,71	-30,77
ABRIL	12	-7,69	-14,29	10	11,11	-16,67
MAYO	13	8,33	0,00			
JUNIO	11	-15,38	0,00			
JULIO	11	0,00	-8,33			
AGOSTO	16	45,45	-5,88			
SEPTIEMBRE	20	25,00	-4,76			
OCTUBRE	15	-25,00	-16,67			
NOVIEMBRE	14	-6,67	-6,67			
DICIEMBRE	13	-7,14	-13,33			