

DEMANDANTES DE EMPLEO, PARO REGISTRADO, CONTRATOS Y PRESTACIONES



A G O S T O

2006



MINISTERIO
DE TRABAJO
Y ASUNTOS SOCIALES

INEM

INSTITUTO DE EMPLEO
SERVICIO PÚBLICO
DE EMPLEO ESTATAL

CONTENIDO

	Pág.
PARO REGISTRADO	3
CONTRATOS	7
PRESTACIONES	10
ANEXO 1 Demandantes de Empleo y Paro Registrado	12
ANEXO 2 Contratos Registrados	32
ANEXO 3 Prestaciones	46

PARO REGISTRADO

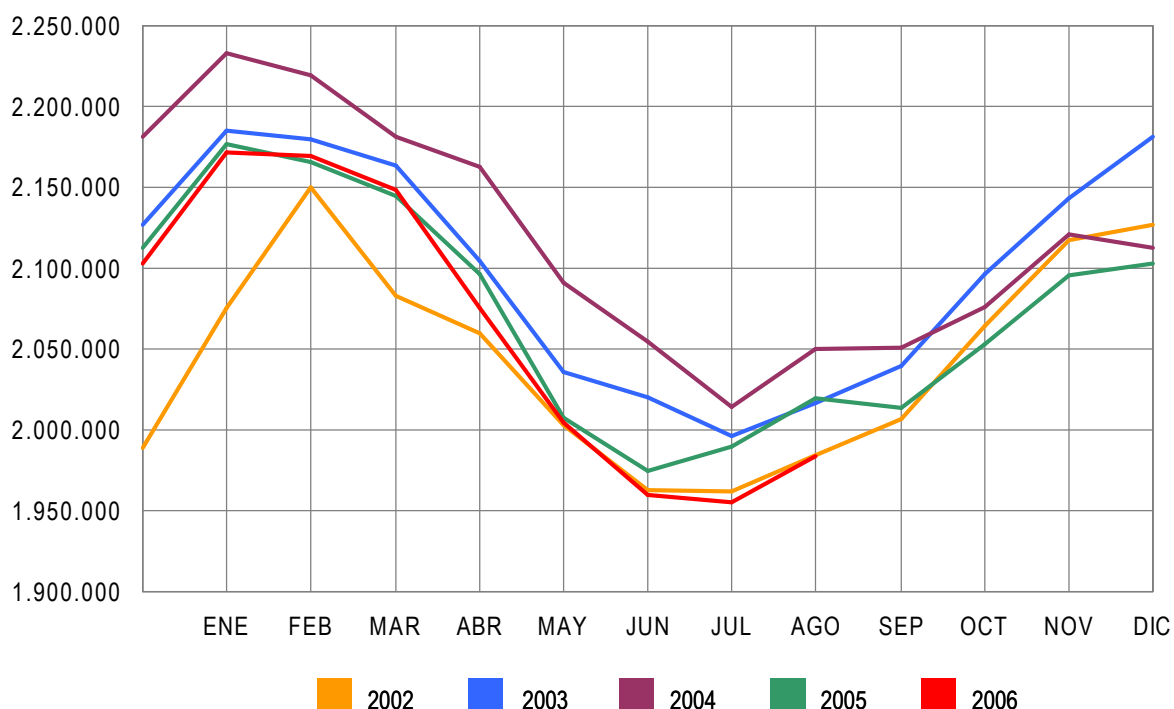
El número de desempleados registrados en las Oficinas de los Servicios Públicos de Empleo, al finalizar el mes de agosto, se ha incrementado en 28.693 personas en relación con el mes anterior. En valores relativos, el aumento del paro es de un 1,47%. De esta forma el paro registrado se ha situado en 1.983.677.

En agosto de 2005 el desempleo se incrementó en 29.693 parados respecto al mes anterior. Por otra parte, desde agosto de 2005, el paro se ha reducido en 35.433 personas (-1,75%).

En términos desestacionalizados, el desempleo se ha situado en 2.042.922, lo que supone 97 parados más que el valor desestacionalizado del paro registrado en julio. Para realizar la estimación se han utilizado los mismos coeficientes que en la publicación técnica "Síntesis de Indicadores Económicos" del Ministerio de Economía y Hacienda.

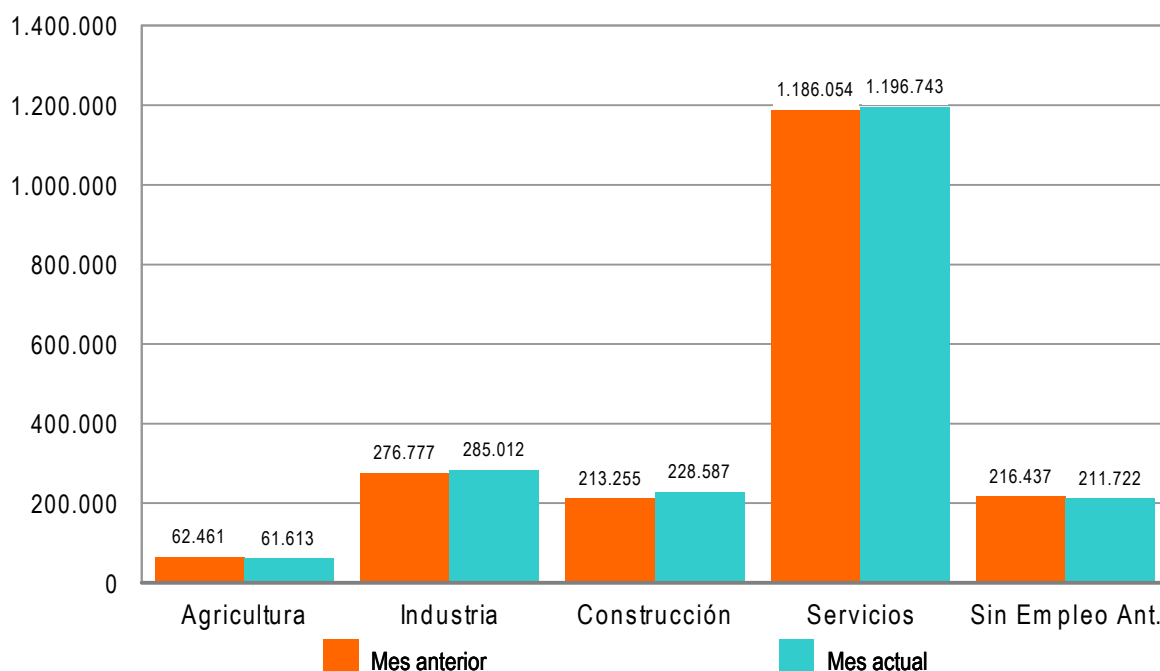
EVOLUCIÓN DEL PARO REGISTRADO

2002 - 2006



Por sectores económicos, el paro registrado presenta las siguientes variaciones respecto a julio: En Agricultura desciende en 848 (-1,36%); en Industria sube en 8.235 (2,98%); en Construcción se incrementa en 15.332 (7,19%); en Servicios aumenta en 10.689 (0,90%). Por último, el colectivo Sin Empleo Anterior baja en 4.715 personas (-2,18%).

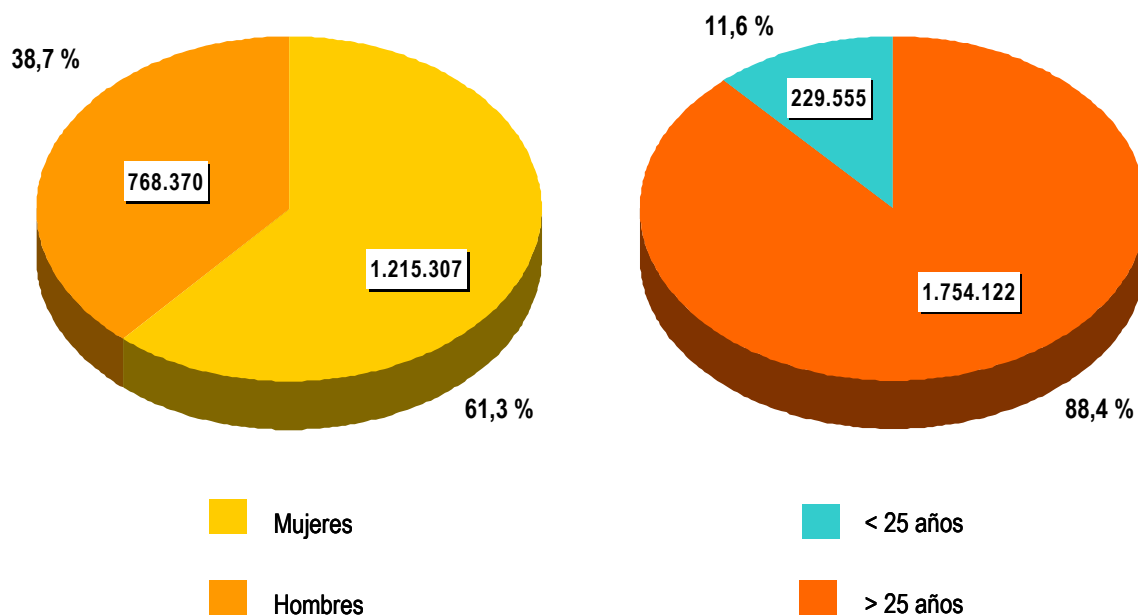
PARO REGISTRADO POR SECTORES
COMPARACIÓN CON EL MES ANTERIOR



El desempleo masculino se sitúa en 768.370 al subir 28.717 (3,88%) y el femenino en 1.215.307, al descender en 24 desempleados (-0,00%) en relación al mes de julio. Si lo comparamos con agosto de 2005, el paro masculino baja en 21.733 (-2,75%) personas. Por su parte, el femenino se reduce en 13.700 (-1,11%).

Por su parte, el desempleo de los jóvenes menores de 25 años se incrementa en agosto en 2.435 personas (1,07%) respecto al mes anterior y el paro de 25 y más años sube en 26.258 (1,52%).

PARO REGISTRADO POR SEXO Y EDAD



El paro registrado desciende en 5 Comunidades, entre las que destacan: Canarias (-2.523), Galicia (-1.680) y Castilla y León (-958). Sube, en cambio, en 12, encabezadas por la Comunidad Valenciana (9.507) y Cataluña (6.356).

En cuanto a las provincias, el desempleo registrado desciende en 19, entre las que destacan: Las Palmas (-1.770), Melilla (-1.101) y Cádiz (-950). Por el contrario, sube en 33, encabezadas por Valencia (6.087) y Barcelona (4.760).

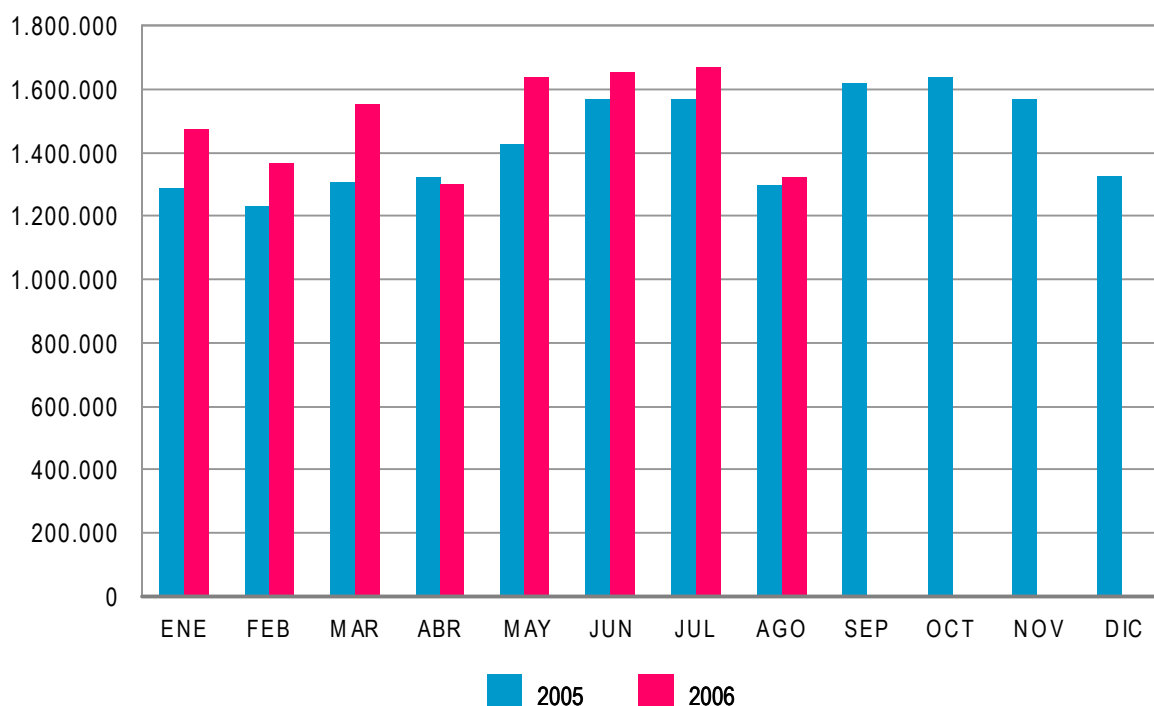
CONTRATOS

El número de contratos registrados durante el mes de agosto ha sido de 1.322.920, la mayor cifra registrada en dicho mes en la serie histórica. Supone un incremento de 24.467 (1,88%) sobre el mismo mes del año 2005. Por su parte, la contratación acumulada en los primeros ocho meses de 2006 ha alcanzado la cifra de 11.986.063, lo que supone 975.333 contratos más (8,86%) que en igual periodo del año anterior.

En agosto de 2006 se han registrado 139.997 contratos de trabajo de carácter indefinido, la mayor cifra registrada en este mes en la serie histórica. Representan el 10,58% de todos los contratos. Supone una subida de 47.880 (51,98%) sobre igual mes del año anterior. En magnitudes acumuladas, se han realizado 1.269.854 contratos hasta agosto de 2006. Representa un aumento de 265.523 (26,44%) sobre el mismo periodo del año 2005.

EVOLUCIÓN MENSUAL DE LOS CONTRATOS REGISTRADOS

2005 - 2006



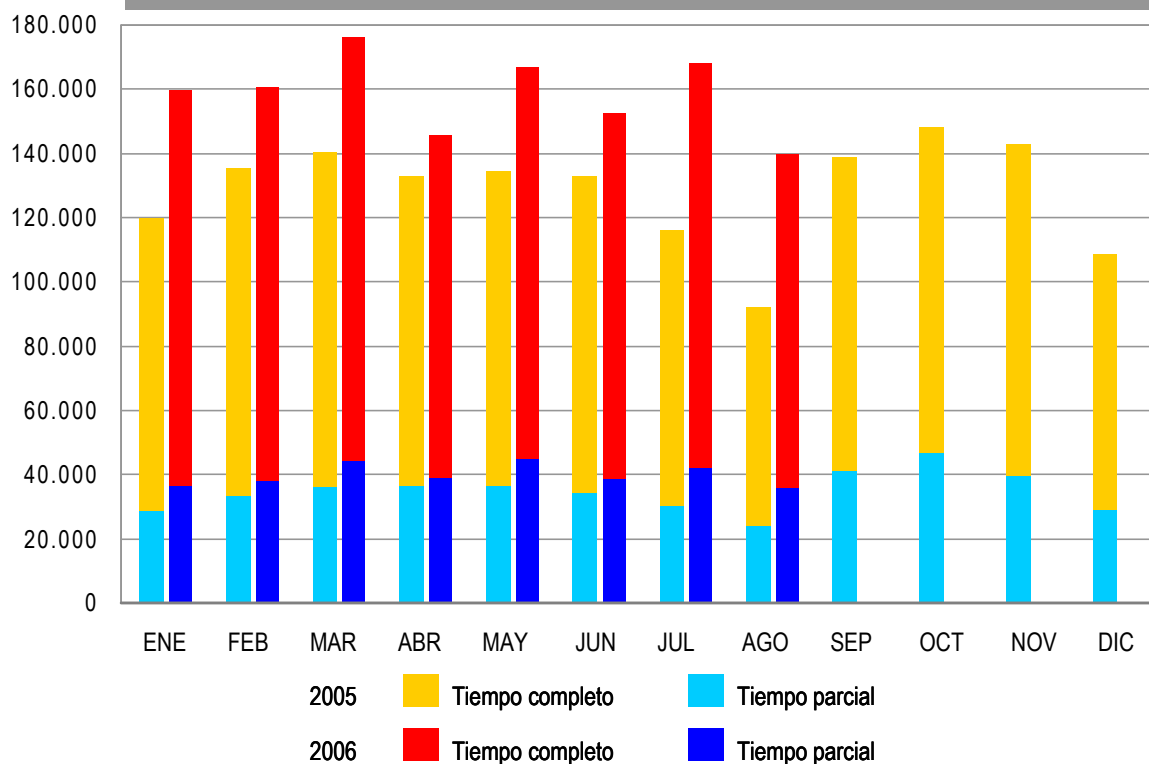
Los contratos indefinidos del mes de agosto se dividen, en cuanto a la duración de su jornada, en 103.892 a tiempo completo y 36.105 a tiempo parcial. Los primeros han tenido una subida, respecto a agosto de 2005, de 35.857 (52,70%) y los segundos se han incrementado en 12.023 (49,93%).

En términos acumulados, los contratos indefinidos a tiempo completo alcanzan en los ocho primeros meses de este ejercicio un total de 950.379: el 27,72% más que en igual periodo del año 2005. Los contratos indefinidos a tiempo parcial, que suponen un total de 319.475, registran un ascenso del 22,77% en relación a igual periodo del año anterior.

El resto de contratos, hasta completar el total de 1.322.920 del mes de agosto de 2006, son 11.236 de carácter formativo y 1.171.687 otro tipo de contratos temporales. Dentro de este último grupo destacan: Eventuales por Circunstancia de la Producción -de jornada a tiempo completo-, con 414.971. (31,37%), seguido de Obra o Servicio Determinado -con jornada a tiempo completo-, 396.968 (30,01%). Los contratos temporales con jornada a tiempo parcial ascienden a 256.699 (19,40%).

EVOLUCIÓN MENSUAL DE LA CONTRATACIÓN INDEFINIDA

2005 - 2006



PRESTACIONES

El número de solicitudes de prestaciones a nivel nacional registradas en el mes de julio de 2006 ascendió a 391.355 lo que representa un aumento del 6,0% sobre el mismo mes del año anterior.

Las altas tramitadas han sido 345.557 lo que supone un aumento del 14,7% sobre el mes de julio de 2005.

El plazo medio de reconocimiento del mes julio de 2006 ha sido de 9 días, disminuyendo en dos días respecto al mismo mes del año anterior (11 días).

Los beneficiarios existentes a final del mes fueron 1.319.858 con un aumento respecto al mismo mes del año anterior del 3,5%.

Las coberturas del sistema en este mes fueron del 74,61% en la bruta y del 85,49% en la neta, frente al 68,83% y al 79,60% respectivamente del mes de julio de 2005, con unas mejoras del 8,4% y 7,4% respectivamente.

Los gastos totales del mes de julio de 2006 ascendieron a 1.127,9 millones de euros, lo que supone un aumento del 10,7% respecto al mismo mes del año anterior.

El gasto medio mensual por beneficiario, sin incluir el subsidio agrario de Andalucía y Extremadura, en el mes de julio de 2006 ha sido de 927,6 €, lo que supone un aumento sobre el mismo mes del año anterior de 55,1 € (6,3%).

El número de beneficiarios extranjeros del mes de julio de 2006 fue de 73.284, lo que representa un 30,4% más que el año anterior. Este incremento es superior en los beneficiarios procedentes de países no comunitarios.

En relación con el total de beneficiarios de prestaciones por desempleo, los beneficiarios extranjeros representan el 5,6%.

Los beneficiarios extranjeros suponen, por otro lado, el 55% del total de demandantes de empleo extranjeros.

Por último el gasto de las prestaciones de los beneficiarios extranjeros ha sido de 58,8 millones de euros (un 33% de incremento sobre 2005) que en relación con el gasto total de las prestaciones por desempleo supone el 5,2%.

ANEXO 1

**DEMANDANTES DE EMPLEO
Y PARO REGISTRADO**

DEMANDANTES DE EMPLEO POR SEXO, EDAD Y SECTORES ECONÓMICOS

COLECTIVOS	TOTAL DEMANDANTES	OCUPADOS	CON DISPONIBILIDAD LIMITADA	DENOS		
				TOTAL	OTROS NO OCUPADOS (*)	PARADOS REGISTRADOS
TOTAL	2.978.602	585.600	109.128	2.283.874	300.197	1.983.677
SEXO:						
HOMBRES	1.146.921	237.346	56.358	853.217	84.847	768.370
MUJERES	1.831.681	348.254	52.770	1.430.657	215.350	1.215.307
MENORES DE 25 AÑOS:						
HOMBRES	158.306	28.590	5.337	124.379	15.006	109.373
MUJERES	189.190	33.531	5.871	149.788	29.606	120.182
TOTAL	347.496	62.121	11.208	274.167	44.612	229.555
MAYORES DE 25 AÑOS:						
HOMBRES	988.615	208.756	51.021	728.838	69.841	658.997
MUJERES	1.642.491	314.723	46.899	1.280.869	185.744	1.095.125
TOTAL	2.631.106	523.479	97.920	2.009.707	255.585	1.754.122
SECTORES:						
AGRICULTURA	326.780	96.683	6.577	223.520	161.907	61.613
INDUSTRIA	381.502	71.415	16.307	293.780	8.768	285.012
CONSTRUCCIÓN	303.606	42.814	12.087	248.705	20.118	228.587
SERVICIOS	1.684.275	356.910	61.966	1.265.399	68.656	1.196.743
SIN EMPLEO ANTERIOR	282.439	17.778	12.191	252.470	40.748	211.722

DEMANDANTES DE EMPLEO POR COMUNIDADES AUTÓNOMAS

COMUNIDADES AUTÓNOMAS	TOTAL DEMANDANTES	OCUPADOS	CON DISPONIBILIDAD LIMITADA	DENOS		
				TOTAL	OTROS NO OCUPADOS (*)	PARADOS REGISTRADOS
ANDALUCÍA	872.560	171.321	21.601	679.638	209.836	469.802
ARAGÓN	55.448	15.794	1.797	37.857	2.945	34.912
ASTURIAS	67.241	12.100	2.973	52.168	3.031	49.137
ILLES BALEARS	38.621	8.481	1.267	28.873	535	28.338
CANARIAS	161.675	23.260	6.347	132.068	4.300	127.768
CANTABRIA	26.423	5.165	1.106	20.152	961	19.191
CASTILLA LA MANCHA	113.662	19.258	3.827	90.577	3.166	87.411
CASTILLA LEÓN	137.765	27.353	4.737	105.675	5.330	100.345
CATALUÑA	342.543	63.241	9.796	269.506	5.181	264.325
COM. VALENCIANA	291.900	66.640	19.600	205.660	8.997	196.663
EXTREMADURA	129.666	22.427	3.794	103.445	29.055	74.390
GALICIA	197.405	28.427	15.433	153.545	7.157	146.388
MADRID	301.696	64.188	8.362	229.146	12.125	217.021
MURCIA	67.824	18.813	1.777	47.234	1.691	45.543
NAVARRA	32.170	9.879	948	21.343	813	20.530
PAÍS VASCO	109.165	21.690	4.749	82.726	3.862	78.864
LA RIOJA	15.561	4.697	449	10.415	516	9.899
CEUTA	8.635	835	135	7.665	313	7.352
MELILLA	8.642	2.031	430	6.181	383	5.798
TOTAL NACIONAL	2.978.602	585.600	109.128	2.283.874	300.197	1.983.677

(*) Considerados parados por la EPA

EVOLUCIÓN DE DEMANDANTES DE EMPLEO NO OCUPADOS (DENOS) POR SEXO, EDAD Y SECTORES ECONÓMICOS

COLECTIVOS	DATOS ABSOLUTOS MES	VARIACIONES			
		MES ANTERIOR		INTERANUAL (1)	
		ABSOLUTA	RELATIVA	ABSOLUTA	RELATIVA
TOTAL	2.283.874	23.330	1,03	-71.201	-3,02
SEXO:					
HOMBRES	853.217	26.725	3,23	-32.008	-3,62
MUJERES	1.430.657	-3.395	-0,24	-39.193	-2,67
MENORES DE 25 AÑOS:					
HOMBRES	124.379	1.926	1,57	-9.017	-6,76
MUJERES	149.788	-1.906	-1,26	-14.954	-9,08
TOTAL	274.167	20	0,01	-23.971	-8,04
MAYORES DE 25 AÑOS:					
HOMBRES	728.838	24.799	3,52	-22.991	-3,06
MUJERES	1.280.869	-1.489	-0,12	-24.239	-1,86
TOTAL	2.009.707	23.310	1,17	-47.230	-2,30
SECTORES:					
AGRICULTURA	223.520	-1.567	-0,70	-4.901	-2,15
INDUSTRIA	293.780	8.134	2,85	-16.283	-5,25
CONSTRUCCIÓN	248.705	14.849	6,35	-3.952	-1,56
SERVICIOS	1.265.399	8.740	0,70	-27.135	-2,10
SIN EMPLEO ANTERIOR	252.470	-6.826	-2,63	-18.930	-6,97

EVOLUCIÓN DE DEMANDANTES DE EMPLEO NO OCUPADOS (DENOS) POR COMUNIDADES AUTÓNOMAS

COMUNIDADES AUTÓNOMAS	DATOS ABSOLUTOS MES	VARIACIONES			
		MES ANTERIOR		INTERANUAL (1)	
		ABSOLUTA	RELATIVA	ABSOLUTA	RELATIVA
ANDALUCÍA	679.638	1.768	0,26	3.278	0,48
ARAGÓN	37.857	814	2,20	-3.518	-8,50
ASTURIAS	52.168	629	1,22	-2.063	-3,80
ILLES BALEARS	28.873	1.353	4,92	-1.206	-4,01
CANARIAS	132.068	-2.951	-2,19	-5.715	-4,15
CANTABRIA	20.152	-194	-0,95	-2.378	-10,55
CASTILLA LA MANCHA	90.577	1.434	1,61	-3.093	-3,30
CASTILLA LEÓN	105.675	-1.303	-1,22	-5.081	-4,59
CATALUÑA	269.506	6.186	2,35	-7.968	-2,87
COM. VALENCIANA	205.660	9.416	4,80	-4.289	-2,04
EXTREMADURA	103.445	441	0,43	-1.776	-1,69
GALICIA	153.545	-1.945	-1,25	-13.340	-7,99
MADRID	229.146	4.208	1,87	-17.059	-6,93
MURCIA	47.234	2.273	5,06	572	1,23
NAVARRA	21.343	-84	-0,39	-1.658	-7,21
PAÍS VASCO	82.726	2.372	2,95	-7.689	-8,50
LA RIOJA	10.415	146	1,42	-51	-0,49
CEUTA	7.665	-53	-0,69	1.371	21,78
MELILLA	6.181	-1.180	-16,03	462	8,08
TOTAL NACIONAL	2.283.874	23.330	1,03	-71.201	-3,02

(1) Respecto al mismo mes del año anterior

EVOLUCIÓN DEL PARO REGISTRADO POR SEXO, EDAD Y SECTORES ECONÓMICOS

COLECTIVOS	DATOS ABSOLUTOS MES	VARIACIONES			
		MES ANTERIOR		INTERANUAL (1)	
		ABSOLUTA	RELATIVA	ABSOLUTA	RELATIVA
TOTAL	1.983.677	28.693	1,47	-35.433	-1,75
SEXO:					
HOMBRES	768.370	28.717	3,88	-21.733	-2,75
MUJERES	1.215.307	-24	0,00	-13.700	-1,11
MENORES DE 25 AÑOS:					
HOMBRES	109.373	3.007	2,83	-6.329	-5,47
MUJERES	120.182	-572	-0,47	-11.338	-8,62
TOTAL	229.555	2.435	1,07	-17.667	-7,15
MAYORES DE 25 AÑOS:					
HOMBRES	658.997	25.710	4,06	-15.404	-2,28
MUJERES	1.095.125	548	0,05	-2.362	-0,22
TOTAL	1.754.122	26.258	1,52	-17.766	-1,00
SECTORES:					
AGRICULTURA	61.613	-848	-1,36	2.655	4,50
INDUSTRIA	285.012	8.235	2,98	-12.658	-4,25
CONSTRUCCIÓN	228.587	15.332	7,19	-1.843	-0,80
SERVICIOS	1.196.743	10.689	0,90	-11.296	-0,94
SIN EMPLEO ANTERIOR	211.722	-4.715	-2,18	-12.291	-5,49

EVOLUCIÓN DEL PARO REGISTRADO POR COMUNIDADES AUTÓNOMAS

COMUNIDADES AUTÓNOMAS	DATOS ABSOLUTOS MES	VARIACIONES			
		MES ANTERIOR		INTERANUAL (1)	
		ABSOLUTA	RELATIVA	ABSOLUTA	RELATIVA
ANDALUCÍA	469.802	4.418	0,95	17.169	3,79
ARAGÓN	34.912	879	2,58	-3.310	-8,66
ASTURIAS	49.137	688	1,42	-2.255	-4,39
ILLES BALEARS	28.338	1.406	5,22	-910	-3,11
CANARIAS	127.768	-2.523	-1,94	-4.054	-3,08
CANTABRIA	19.191	-187	-0,97	-2.158	-10,11
CASTILLA LA MANCHA	87.411	1.641	1,91	-2.226	-2,48
CASTILLA LEÓN	100.345	-958	-0,95	-3.442	-3,32
CATALUÑA	264.325	6.356	2,46	-4.729	-1,76
COM. VALENCIANA	196.663	9.507	5,08	-3.268	-1,63
EXTREMADURA	74.390	709	0,96	-280	-0,37
GALICIA	146.388	-1.680	-1,13	-10.907	-6,93
MADRID	217.021	4.589	2,16	-10.663	-4,68
MURCIA	45.543	2.317	5,36	1.230	2,78
NAVARRA	20.530	-22	-0,11	-1.445	-6,58
PAÍS VASCO	78.864	2.553	3,35	-5.902	-6,96
LA RIOJA	9.899	145	1,49	3	0,03
CEUTA	7.352	-44	-0,59	1.336	22,21
MELILLA	5.798	-1.101	-15,96	378	6,97
TOTAL NACIONAL	1.983.677	28.693	1,47	-35.433	-1,75

(1) Respecto al mismo mes del año anterior

EVOLUCIÓN DE LA VARIACIÓN DEL PARO REGISTRADO EN EL MES CON RESPECTO AL MES ANTERIOR *

AÑO	TOTAL	AGRICULTURA	INDUSTRIA	CONSTRUCCIÓN	SERVICIOS	SIN EMPLEO ANTERIOR
1997	-28.112	-3.263	4.206	5.493	-20.770	-13.777
1998	-14.720	-2.522	9.474	7.108	-16.208	-12.571
1999	9	-2.571	11.621	11.997	-6.962	-14.076
2000	-4.297	-2.870	9.693	10.493	-12.801	-8.811
2001	42.775	132	15.394	17.534	15.064	-5.350
2002	22.130	-991	11.646	12.980	8.215	-9.721
2003	20.711	-1.539	9.792	13.713	8.094	-9.349
2004	35.421	-1.061	12.116	16.635	15.289	-7.558
2005	29.693	178	9.965	12.264	9.599	-2.313
2006	28.693	-848	8.235	15.332	10.689	-4.715

(*) Los datos anteriores a Mayo 2005 (fecha de entrada en funcionamiento del SISPE) son reconstruidos.

Desde enero de 1996 hasta enero de 2001, la estimación está basada en datos agregados.

EVOLUCIÓN MENSUAL DEL PARO REGISTRADO *

MESES	AÑO 2005			AÑO 2006		
	PARO REGISTRADO	% DE VARIACIÓN		PARO REGISTRADO	% DE VARIACIÓN	
		MENSUAL	ANUAL		MENSUAL	ANUAL
ENERO	2.176.599	3,02	-2,51	2.171.503	3,26	-0,23
FEBRERO	2.165.420	-0,51	-2,43	2.169.277	-0,10	0,18
MARZO	2.144.835	-0,95	-1,68	2.148.530	-0,96	0,17
ABRIL	2.095.945	-2,28	-3,07	2.075.676	-3,39	-0,97
MAYO	2.007.393	-4,22	-3,98	2.004.528	-3,43	-0,14
JUNIO	1.974.860	-1,62	-3,86	1.959.754	-2,23	-0,76
JULIO	1.989.417	0,74	-1,23	1.954.984	-0,24	-1,73
AGOSTO	2.019.110	1,49	-1,49	1.983.677	1,47	-1,75
SEPTIEMBRE	2.013.286	-0,29	-1,82			
OCTUBRE	2.052.861	1,97	-1,11			
NOVIEMBRE	2.095.580	2,08	-1,20			
DICIEMBRE	2.102.937	0,35	-0,46			

EVOLUCIÓN DEL PARO REGISTRADO (SERIES) *

AÑOS	DATOS ABSOLUTOS MES	VARIACIONES			
		MES ANTERIOR		INTERANUAL (1)	
		ABSOLUTA	RELATIVA	ABSOLUTA	RELATIVA
1997	2.491.577	-28.112	-1,12	-186.034	-6,95
1998	2.235.296	-14.720	-0,65	-256.281	-10,29
1999	1.980.966	9	0,00	-254.329	-11,38
2000	1.888.386	-4.297	-0,23	-92.581	-4,67
2001	1.878.513	42.775	2,33	-9.873	-0,52
2002	1.983.982	22.130	1,13	105.469	5,61
2003	2.016.675	20.711	1,04	32.693	1,65
2004	2.049.639	35.421	1,76	32.964	1,63
2005	2.019.110	29.693	1,49	-30.529	-1,49
2006	1.983.677	28.693	1,47	-35.433	-1,75

(1) Respecto al mismo mes del año anterior.

(*) Los datos anteriores a Mayo 2005 (fecha de entrada en funcionamiento del SISPE) son reconstruidos.

Desde enero de 1996 hasta enero de 2001, la estimación está basada en datos agregados.

EVOLUCIÓN DEL PARO REGISTRADO SEGÚN SEXO Y EDAD. SERIES *

AÑOS/MESES	PARO REGISTRADO			MENORES DE 25 AÑOS			RESTO EDADES		
	TOTAL	HOMBRES	MUJERES	TOTAL	HOMBRES	MUJERES	TOTAL	HOMBRES	MUJERES
AÑO 2002									
ENERO	2.075.022	855.696	1.219.326	316.333	130.557	185.776	1.758.689	725.139	1.033.550
FEBRERO	2.149.908	912.863	1.237.045	326.110	141.239	184.871	1.823.797	771.624	1.052.173
MARZO	2.083.103	851.267	1.231.836	313.808	130.622	183.186	1.769.295	720.645	1.048.650
ABRIL	2.060.070	836.150	1.223.921	304.690	127.821	176.869	1.755.380	708.328	1.047.051
MAYO	2.002.924	809.738	1.193.186	290.945	122.674	168.271	1.711.978	687.063	1.024.915
JUNIO	1.962.963	788.298	1.174.664	289.756	124.328	165.428	1.673.207	663.970	1.009.237
JULIO	1.961.852	785.360	1.176.491	276.992	119.202	157.791	1.684.859	666.159	1.018.700
AGOSTO	1.983.982	806.706	1.177.276	276.524	120.990	155.534	1.707.458	685.716	1.021.742
SEPTIEMBRE	2.006.786	809.363	1.197.423	292.443	126.710	165.732	1.714.343	682.652	1.031.691
OCTUBRE	2.064.512	832.940	1.231.572	311.756	134.430	177.326	1.752.757	698.511	1.054.246
NOVIEMBRE	2.117.144	856.653	1.260.491	321.126	138.902	182.224	1.796.017	717.751	1.078.267
DICIEMBRE	2.127.018	895.080	1.231.938	308.145	139.093	169.052	1.818.873	755.987	1.062.886
AÑO 2003									
ENERO	2.185.156	906.085	1.279.072	325.103	144.201	180.902	1.860.053	761.883	1.098.170
FEBRERO	2.180.216	891.117	1.289.099	327.311	143.493	183.818	1.852.905	747.624	1.105.281
MARZO	2.163.498	875.720	1.287.779	325.265	141.284	183.981	1.838.233	734.436	1.103.798
ABRIL	2.104.475	852.289	1.252.186	309.421	135.543	173.878	1.795.054	716.745	1.078.308
MAYO	2.035.601	817.253	1.218.348	291.739	127.960	163.779	1.743.862	689.292	1.054.570
JUNIO	2.020.367	806.263	1.214.104	294.404	131.168	163.236	1.725.963	675.095	1.050.868
JULIO	1.995.964	795.867	1.200.097	276.611	124.376	152.235	1.719.353	671.491	1.047.862
AGOSTO	2.016.675	816.770	1.199.905	273.914	124.697	149.216	1.742.762	692.073	1.050.689
SEPTIEMBRE	2.039.630	818.963	1.220.667	289.738	129.999	159.739	1.749.892	688.964	1.060.928
OCTUBRE	2.096.606	845.077	1.251.529	304.795	136.457	168.338	1.791.811	708.620	1.083.191
NOVIEMBRE	2.143.206	866.182	1.277.024	311.442	139.599	171.843	1.831.764	726.583	1.105.181
DICIEMBRE	2.181.248	922.060	1.259.188	299.160	139.968	159.192	1.882.088	782.092	1.099.996
AÑO 2004									
ENERO	2.232.560	923.156	1.309.404	313.992	142.392	171.600	1.918.568	780.764	1.137.804
FEBRERO	2.219.300	903.903	1.315.397	311.155	139.030	172.125	1.908.145	764.873	1.143.272
MARZO	2.181.546	882.204	1.299.343	300.250	134.122	166.128	1.881.296	748.082	1.133.214
ABRIL	2.162.405	872.859	1.289.546	297.170	133.317	163.853	1.865.236	739.543	1.125.693
MAYO	2.090.702	840.336	1.250.366	276.731	124.752	151.980	1.813.970	715.584	1.098.386
JUNIO	2.054.113	814.869	1.239.244	275.760	125.016	150.744	1.778.353	689.853	1.088.500
JULIO	2.014.218	797.767	1.216.450	255.951	116.887	139.064	1.758.266	680.881	1.077.386
AGOSTO	2.049.639	826.569	1.223.070	255.617	119.124	136.493	1.794.022	707.445	1.086.577
SEPTIEMBRE	2.050.514	822.223	1.228.291	269.511	124.143	145.368	1.781.002	698.079	1.082.923
OCTUBRE	2.075.811	834.061	1.241.750	276.975	126.850	150.126	1.798.836	707.211	1.091.625
NOVIEMBRE	2.121.089	855.839	1.265.251	284.530	130.728	153.802	1.836.559	725.111	1.111.448
DICIEMBRE	2.112.715	878.020	1.234.695	268.813	127.148	141.665	1.843.902	750.872	1.093.029
AÑO 2005									
ENERO	2.176.599	892.559	1.284.040	280.151	129.581	150.570	1.896.448	762.978	1.133.470
FEBRERO	2.165.420	872.326	1.293.094	283.305	128.872	154.433	1.882.115	743.454	1.138.661
MARZO	2.144.835	863.168	1.281.667	279.384	127.518	151.866	1.865.451	735.650	1.129.801
ABRIL	2.095.945	832.912	1.263.033	270.870	122.455	148.415	1.825.075	710.457	1.114.618
MAYO	2.007.393	782.160	1.225.233	258.851	116.784	142.067	1.748.542	665.376	1.083.166
JUNIO	1.974.860	758.514	1.216.346	255.429	117.422	138.007	1.719.431	641.092	1.078.339
JULIO	1.989.417	763.528	1.225.889	244.257	112.901	131.356	1.745.160	650.627	1.094.533
AGOSTO	2.019.110	790.103	1.229.007	247.222	115.702	131.520	1.771.888	674.401	1.097.487
SEPTIEMBRE	2.013.286	784.260	1.229.026	263.228	123.027	140.201	1.750.058	661.233	1.088.825
OCTUBRE	2.052.861	803.777	1.249.084	278.101	129.430	148.671	1.774.760	674.347	1.100.413
NOVIEMBRE	2.095.580	821.035	1.274.545	286.670	133.641	153.029	1.808.910	687.394	1.121.516
DICIEMBRE	2.102.937	851.963	1.250.974	275.895	133.009	142.886	1.827.042	718.954	1.108.088
AÑO 2006									
ENERO	2.171.503	864.667	1.306.836	288.603	135.602	153.001	1.882.900	729.065	1.153.835
FEBRERO	2.169.277	852.501	1.316.776	290.364	134.131	156.233	1.878.913	718.370	1.160.543
MARZO	2.148.530	833.844	1.314.686	287.058	131.880	155.178	1.861.472	701.964	1.159.508
ABRIL	2.075.676	800.875	1.274.801	268.223	123.307	144.916	1.807.453	677.568	1.129.885
MAYO	2.004.528	762.998	1.241.530	250.912	114.966	135.946	1.753.616	648.032	1.105.584
JUNIO	1.959.754	738.743	1.221.011	238.364	110.984	127.380	1.721.390	627.759	1.093.631
JULIO	1.954.984	739.653	1.215.331	227.120	106.366	120.754	1.727.864	633.287	1.094.577
AGOSTO	1.983.677	768.370	1.215.307	229.555	109.373	120.182	1.754.122	658.997	1.095.125
SEPTIEMBRE									
OCTUBRE									
NOVIEMBRE									
DICIEMBRE									

(*) Los datos anteriores a Mayo 2005 son simulados

EVOLUCIÓN DEL PARO REGISTRADO SEGÚN SECTORES Y PORCENTAJE DE VARIACIÓN SOBRE EL MES ANTERIOR. SERIES *

AÑOS/MESES	TOTAL		AGRICULTURA		INDUSTRIA		CONSTRUCCIÓN		SERVICIOS		SIN EMP.ANTERIOR	
	ABSOLUTO	%	ABSOLUTO	%	ABSOLUTO	%	ABSOLUTO	%	ABSOLUTO	%	ABSOLUTO	%
AÑO 2002												
ENERO	2.075.022	4,34	52.561	6,18	318.996	1,80	220.307	1,40	1.215.120	6,30	268.037	0,97
FEBRERO	2.149.908	3,61	63.331	20,49	324.617	1,76	217.320	-1,36	1.270.081	4,52	274.558	2,43
MARZO	2.083.103	-3,11	56.026	-11,53	319.544	-1,56	219.315	0,92	1.212.807	-4,51	275.411	0,31
ABRIL	2.060.070	-1,11	56.035	0,01	314.470	-1,59	215.526	-1,73	1.197.607	-1,25	276.432	0,37
MAYO	2.002.924	-2,77	54.162	-3,34	307.861	-2,10	210.832	-2,18	1.155.898	-3,48	274.170	-0,82
JUNIO	1.962.963	-2,00	54.574	0,76	298.395	-3,08	203.899	-3,29	1.126.867	-2,51	279.227	1,84
JULIO	1.961.852	-0,06	53.561	-1,86	300.317	0,64	207.464	1,75	1.133.244	0,57	267.266	-4,28
AGOSTO	1.983.982	1,13	52.570	-1,85	311.964	3,88	220.444	6,26	1.141.459	0,72	257.545	-3,64
SEPTIEMBRE	2.006.786	1,15	52.883	0,60	306.896	-1,62	213.656	-3,08	1.164.649	2,03	268.702	4,33
OCTUBRE	2.064.512	2,88	54.038	2,18	309.560	0,87	213.751	0,04	1.209.532	3,85	277.631	3,32
NOVIEMBRE	2.117.144	2,55	54.709	1,24	311.453	0,61	218.360	2,16	1.250.686	3,40	281.936	1,55
DICIEMBRE	2.127.018	0,47	51.019	-6,75	323.929	4,01	250.438	14,69	1.232.384	-1,46	269.248	-4,50
AÑO 2003												
ENERO	2.185.156	2,73	51.108	0,17	325.603	0,52	243.359	-2,83	1.292.332	4,86	272.755	1,30
FEBRERO	2.180.216	-0,23	53.365	4,42	323.756	-0,57	234.721	-3,55	1.289.984	-0,18	278.389	2,07
MARZO	2.163.498	-0,77	53.737	0,70	321.413	-0,72	230.846	-1,65	1.273.947	-1,24	283.556	1,86
ABRIL	2.104.475	-2,73	52.403	-2,48	319.234	-0,68	228.879	-0,85	1.225.987	-3,76	277.973	-1,97
MAYO	2.035.601	-3,27	50.064	-4,46	309.554	-3,03	220.292	-3,75	1.183.174	-3,49	272.518	-1,96
JUNIO	2.020.367	-0,75	49.781	-0,57	302.400	-2,31	218.054	-1,02	1.172.001	-0,94	278.132	2,06
JULIO	1.995.964	-1,21	48.998	-1,57	298.287	-1,36	219.878	0,84	1.164.615	-0,63	264.186	-5,01
AGOSTO	2.016.675	1,04	47.458	-3,14	308.079	3,28	233.591	6,24	1.172.710	0,70	254.836	-3,54
SEPTIEMBRE	2.039.630	1,14	46.925	-1,12	305.189	-0,94	226.161	-3,18	1.196.038	1,99	265.317	4,11
OCTUBRE	2.096.606	2,79	47.951	2,19	306.421	0,40	226.096	-0,03	1.245.058	4,10	271.080	2,17
NOVIEMBRE	2.143.206	2,22	49.942	4,15	307.289	0,28	229.452	1,48	1.282.788	3,03	273.736	0,98
DICIEMBRE	2.181.248	1,77	50.315	0,75	320.654	4,35	267.863	16,74	1.279.620	-0,25	262.796	-4,00
AÑO 2004												
ENERO	2.232.560	2,35	51.101	1,56	321.072	0,13	252.539	-5,72	1.341.324	4,82	266.523	1,42
FEBRERO	2.219.300	-0,59	52.928	3,57	316.488	-1,43	243.842	-3,44	1.337.215	-0,31	268.827	0,86
MARZO	2.181.546	-1,70	53.728	1,51	311.605	-1,54	238.840	-2,05	1.306.377	-2,31	270.996	0,81
ABRIL	2.162.405	-0,88	53.603	-0,23	311.163	-0,14	239.122	0,12	1.287.909	-1,41	270.608	-0,14
MAYO	2.090.702	-3,32	52.526	-2,01	302.784	-2,69	232.392	-2,81	1.241.869	-3,57	261.130	-3,50
JUNIO	2.054.113	-1,75	52.237	-0,55	294.905	-2,60	224.553	-3,37	1.218.365	-1,89	264.053	1,12
JULIO	2.014.218	-1,94	51.081	-2,21	289.929	-1,69	224.715	0,07	1.198.286	-1,65	250.207	-5,24
AGOSTO	2.049.639	1,76	50.020	-2,08	302.045	4,18	241.350	7,40	1.213.574	1,28	242.649	-3,02
SEPTIEMBRE	2.050.514	0,04	49.180	-1,68	296.428	-1,86	230.064	-4,68	1.224.165	0,87	250.676	3,31
OCTUBRE	2.075.811	1,23	49.669	0,99	295.318	-0,37	228.025	-0,89	1.251.246	2,21	251.552	0,35
NOVIEMBRE	2.121.089	2,18	51.733	4,16	295.011	-0,10	231.153	1,37	1.288.797	3,00	254.396	1,13
DICIEMBRE	2.112.715	-0,39	50.292	-2,79	303.582	2,91	252.699	9,32	1.264.785	-1,86	241.357	-5,13
AÑO 2005												
ENERO	2.176.599	3,02	55.704	10,76	311.643	2,66	257.056	1,72	1.333.246	5,41	218.950	-9,28
FEBRERO	2.165.420	-0,51	54.083	-2,91	309.165	-0,80	247.611	-3,67	1.333.490	0,02	221.071	0,97
MARZO	2.144.835	-0,95	56.453	4,38	310.497	0,43	247.405	-0,08	1.308.167	-1,90	222.313	0,56
ABRIL	2.095.945	-2,28	55.417	-1,84	304.003	-2,09	236.261	-4,50	1.276.372	-2,43	223.892	0,71
MAYO	2.007.393	-4,22	56.349	1,68	295.928	-2,66	219.919	-6,92	1.207.691	-5,38	227.506	1,61
JUNIO	1.974.860	-1,62	57.647	2,30	287.583	-2,82	212.251	-3,49	1.185.697	-1,82	231.682	1,84
JULIO	1.989.417	0,74	58.780	1,97	287.705	0,04	218.166	2,79	1.198.440	1,07	226.326	-2,31
AGOSTO	2.019.110	1,49	58.958	0,30	297.670	3,46	230.430	5,62	1.208.039	0,80	224.013	-1,02
SEPTIEMBRE	2.013.286	-0,29	60.744	3,03	290.639	-2,36	218.645	-5,11	1.207.863	-0,01	235.395	5,08
OCTUBRE	2.052.861	1,97	66.136	8,88	293.124	0,86	220.582	0,89	1.249.976	3,49	223.043	-5,25
NOVIEMBRE	2.095.580	2,08	66.737	0,91	293.531	0,14	223.833	1,47	1.282.800	2,63	228.679	2,53
DICIEMBRE	2.102.937	0,35	65.227	-2,26	301.319	2,65	245.100	9,50	1.266.389	-1,28	224.902	-1,65
AÑO 2006												
ENERO	2.171.503	3,26	66.401	1,80	305.207	1,29	241.161	-1,61	1.329.141	4,96	229.593	2,09
FEBRERO	2.169.277	-0,10	67.906	2,27	303.153	-0,67	234.506	-2,76	1.329.703	0,04	234.009	1,92
MARZO	2.148.530	-0,96	67.894	-0,02	299.694	-1,14	227.740	-2,89	1.316.339	-1,01	236.863	1,22
ABRIL	2.075.676	-3,39	64.653	-4,77	295.033	-1,56	220.871	-3,02	1.265.554	-3,86	229.565	-3,08
MAYO	2.004.528	-3,43	61.571	-4,77	285.714	-3,16	210.541	-4,68	1.222.927	-3,37	223.775	-2,52
JUNIO	1.959.754	-2,23	62.694	1,82	278.270	-2,61	207.356	-1,51	1.189.691	-2,72	221.743	-0,91
JULIO	1.954.984	-0,24	62.461	-0,37	276.777	-0,54	213.255	2,84	1.186.054	-0,31	216.437	-2,39
AGOSTO	1.983.677	1,47	61.613	-1,36	285.012	2,98	228.587	7,19	1.196.743	0,90	211.722	-2,18
SEPTIEMBRE												
OCTUBRE												
NOVIEMBRE												
DICIEMBRE												

(*) Los datos anteriores a Mayo 2005 son simulados

EVOLUCIÓN DEL PARO REGISTRADO (EXTRANJEROS) POR SEXO, EDAD Y SECTORES ECONÓMICOS

COLECTIVOS	DATOS ABSOLUTOS MES	VARIACIONES				ZONA ORIGEN	
		MES ANTERIOR		INTERANUAL(1)		PAIS COMUNITARIO	PAIS EXTRACOMUNIT.
		ABSOLUTA	RELATIVA	ABSOLUTA	RELATIVA		
TOTAL	137.640	4.531	3,40	23.544	20,64	27.042	110.598
SEXO:							
HOMBRES	74.698	4.964	7,12	14.098	23,26	12.181	62.517
MUJERES	62.942	-433	-0,68	9.446	17,66	14.861	48.081
MENORES DE 25 AÑOS:							
HOMBRES	7.891	255	3,34	1.642	26,28	1.066	6.825
MUJERES	6.734	-164	-2,38	1.089	19,29	1.384	5.350
TOTAL	14.625	91	0,63	2.731	22,96	2.450	12.175
MAYORES DE 25 AÑOS:							
HOMBRES	66.807	4.709	7,58	12.456	22,92	11.115	55.692
MUJERES	56.208	-269	-0,48	8.357	17,46	13.477	42.731
TOTAL	123.015	4.440	3,74	20.813	20,36	24.592	98.423
SECTORES:							
AGRICULTURA	7.401	-454	-5,78	1.088	17,23	745	6.656
INDUSTRIA	10.691	676	6,75	1.741	19,45	1.709	8.982
CONSTRUCCIÓN	28.219	3.328	13,37	7.401	35,55	2.482	25.737
SERVICIOS	73.477	1.707	2,38	12.912	21,32	17.747	55.730
SIN EMPLEO ANTERIOR	17.852	-726	-3,91	402	2,30	4.359	13.493

EVOLUCIÓN DEL PARO REGISTRADO (EXTRANJEROS) POR COMUNIDADES AUTÓNOMAS

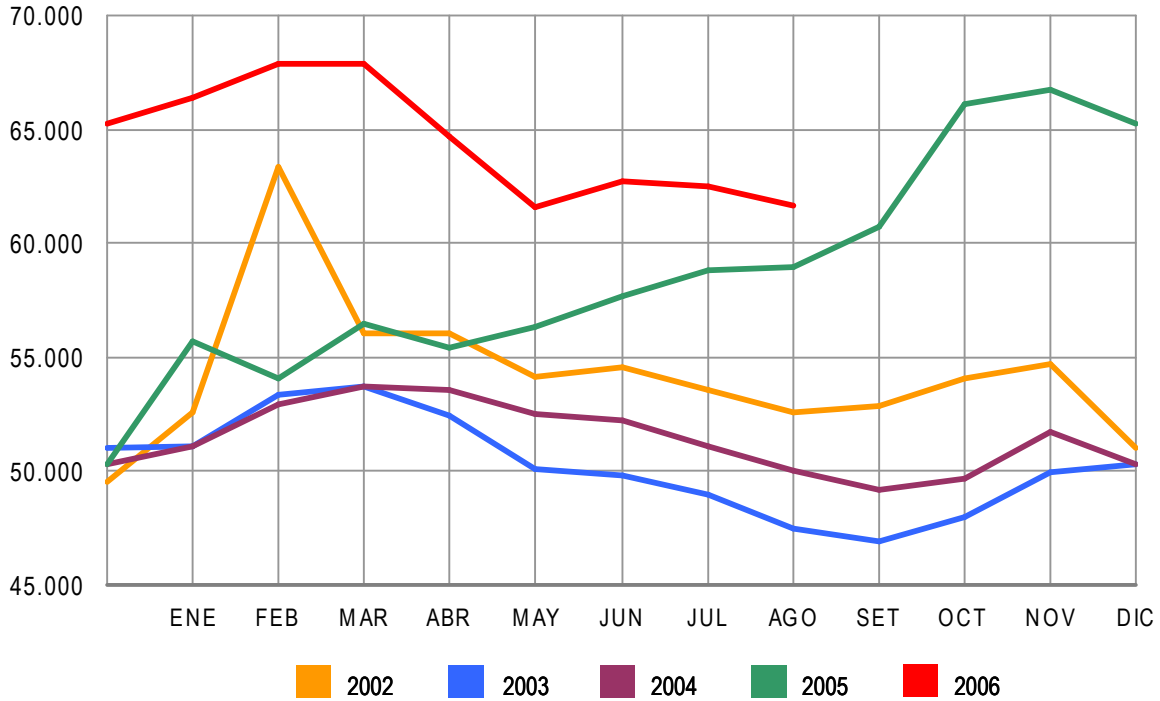
COMUNIDADES AUTÓNOMAS	DATOS ABSOLUTOS MES	VARIACIONES				ZONA ORIGEN	
		MES ANTERIOR		INTERANUAL(1)		PAIS COMUNITARIO	PAIS EXTRACOMUNIT.
		ABSOLUTA	RELATIVA	ABSOLUTA	RELATIVA		
ANDALUCÍA	17.941	-92	-0,51	3.742	26,35	5.068	12.873
ARAGÓN	3.683	101	2,82	-14	-0,38	394	3.289
ASTURIAS	1.669	78	4,90	132	8,59	496	1.173
ILLES BALEARS	4.861	358	7,95	493	11,29	1.377	3.484
CANARIAS	9.197	-185	-1,97	1.034	12,67	3.167	6.030
CANTABRIA	831	-2	-0,24	-14	-1,66	152	679
CASTILLA LA MANCHA	5.022	296	6,26	982	24,31	367	4.655
CASTILLA LEÓN	3.996	16	0,40	325	8,85	858	3.138
CATALUÑA	29.554	742	2,58	5.306	21,88	4.557	24.997
COM. VALENCIANA	17.996	1.446	8,74	3.744	26,27	3.529	14.467
EXTREMADURA	1.289	93	7,78	197	18,04	455	834
GALICIA	4.568	2	0,04	448	10,87	1.766	2.802
MADRID	22.251	942	4,42	4.110	22,66	3.148	19.103
MURCIA	5.534	678	13,96	1.857	50,50	438	5.096
NAVARRA	2.401	-54	-2,20	254	11,83	375	2.026
PAÍS VASCO	3.520	208	6,28	420	13,55	757	2.763
LA RIOJA	1.289	56	4,54	142	12,38	111	1.178
CEUTA	864	-38	-4,21	233	36,93	9	855
MELILLA	1.174	-114	-8,85	153	14,99	18	1.156
TOTAL NACIONAL	137.640	4.531	3,40	23.544	20,64	27.042	110.598

(1) Respecto al mismo mes del año anterior

EVOLUCIÓN DEL PARO REGISTRADO POR SECTORES

2002 - 2006

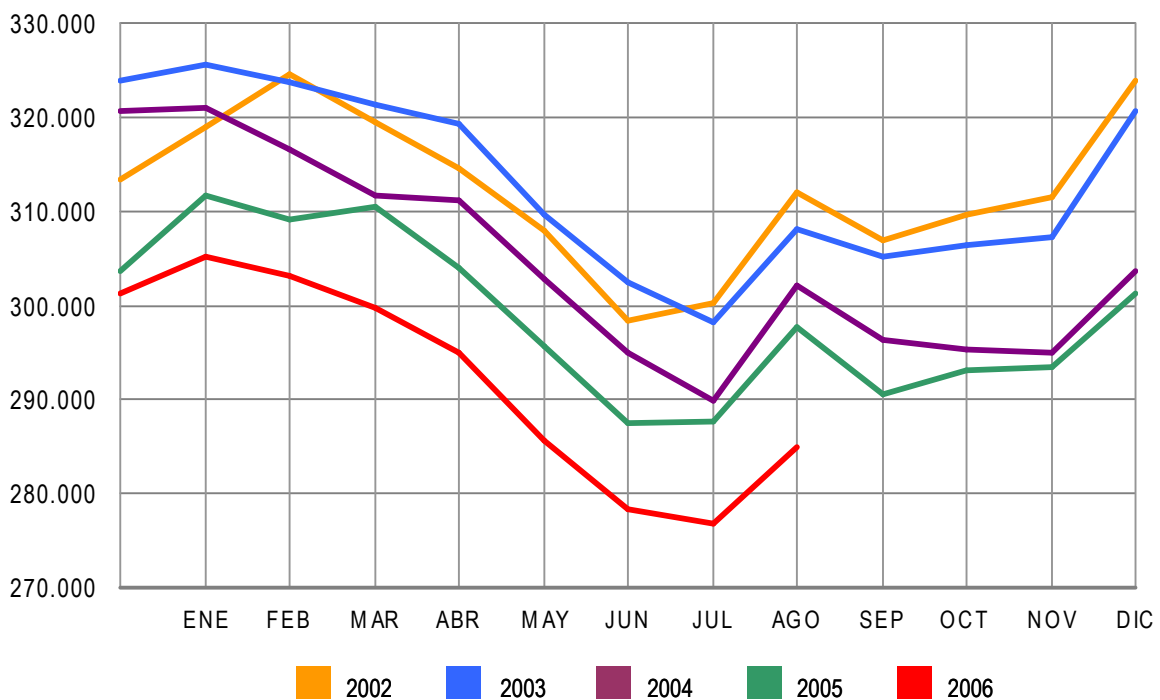
AGRICULTURA



EVOLUCIÓN DEL PARO REGISTRADO POR SECTORES

2002 - 2006

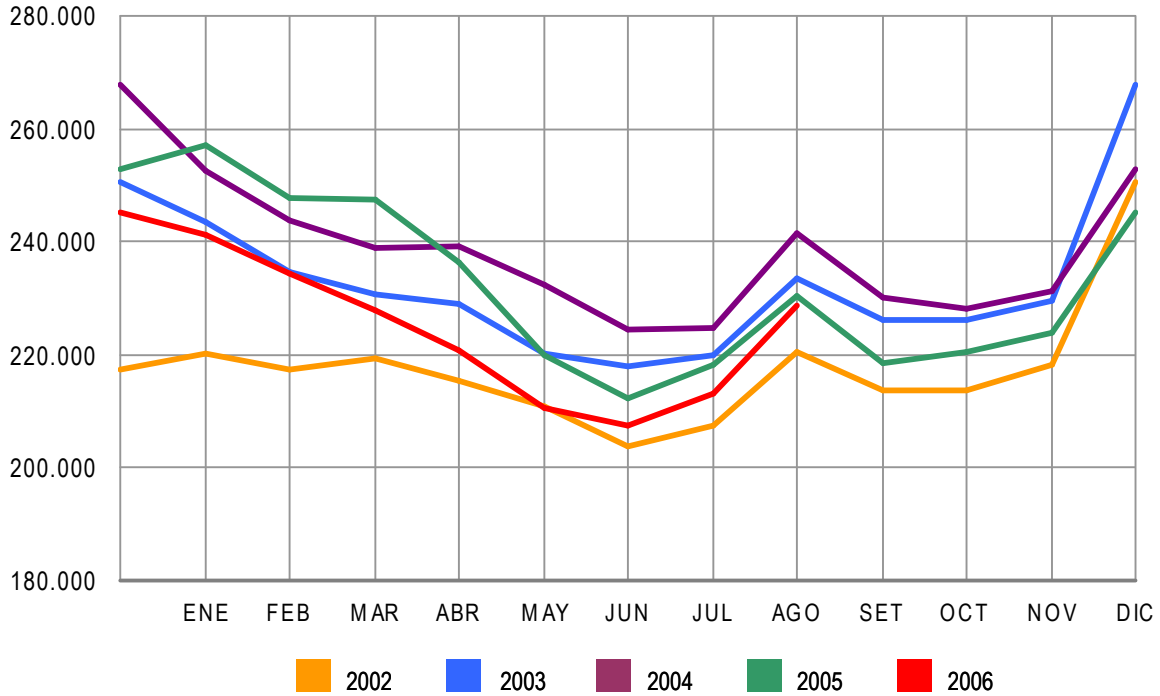
INDUSTRIA



EVOLUCIÓN DEL PARO REGISTRADO POR SECTORES

2002 - 2006

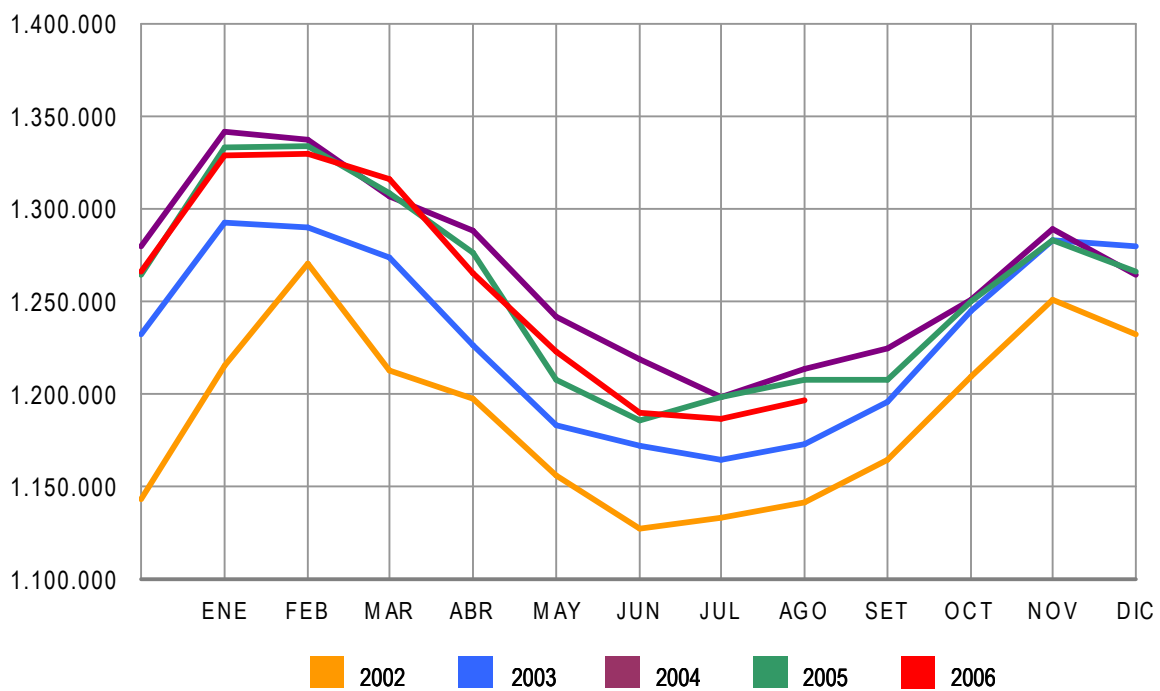
CONSTRUCCIÓN



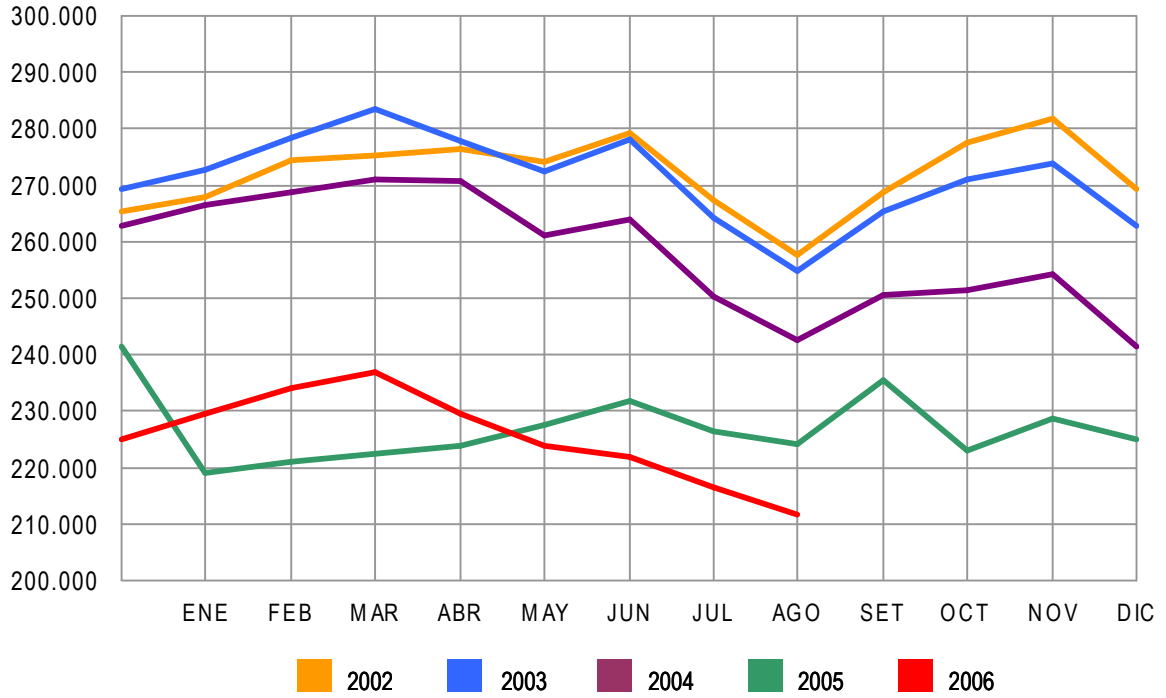
EVOLUCIÓN DEL PARO REGISTRADO POR SECTORES

2002 - 2006

SERVICIOS



EVOLUCIÓN DEL PARO REGISTRADO POR SECTORES
 2002 - 2006 COLECTIVO SIN EMPLEO ANTERIOR



EVOLUCIÓN DEL PARO REGISTRADO POR CC.AA. Y PROVINCIAS

PROVINCIA AUTONOMÍA	PARO REGISTRADO	VARIACIONES			
		MES ANTERIOR		INTERANUAL (1)	
		ABSOLUTA	RELATIVA	ABSOLUTA	RELATIVA
ALMERÍA	32.120	-351	-1,08	1.636	5,37
CÁDIZ	93.308	-950	-1,01	2.394	2,63
CÓRDOBA	50.407	1.209	2,46	626	1,26
GRANADA	42.443	157	0,37	257	0,61
HUELVA	27.294	576	2,16	1.392	5,37
JAÉN	32.249	849	2,70	337	1,06
MÁLAGA	76.965	1.045	1,38	6.727	9,58
SEVILLA	115.016	1.883	1,66	3.800	3,42
ANDALUCÍA	469.802	4.418	0,95	17.169	3,79
HUESCA	4.779	158	3,42	-470	-8,95
TERUEL	3.436	118	3,56	-276	-7,44
ZARAGOZA	26.697	603	2,31	-2.564	-8,76
ARAGÓN	34.912	879	2,58	-3.310	-8,66
ASTURIAS	49.137	688	1,42	-2.255	-4,39
ILLES BALEARS	28.338	1.406	5,22	-910	-3,11
LAS PALMAS	70.654	-1.770	-2,44	-1.798	-2,48
STA. CRUZ DE TENERIFE	57.114	-753	-1,30	-2.256	-3,80
CANARIAS	127.768	-2.523	-1,94	-4.054	-3,08
CANTABRIA	19.191	-187	-0,97	-2.158	-10,11
ALBACETE	22.239	539	2,48	-1.117	-4,78
CIUDAD REAL	26.161	576	2,25	-816	-3,02
CUENCA	7.314	-37	-0,50	-277	-3,65
GUADALAJARA	6.077	225	3,84	-427	-6,57
TOLEDO	25.620	338	1,34	411	1,63
CASTILLA LA MANCHA	87.411	1.641	1,91	-2.226	-2,48
ÁVILA	6.336	-70	-1,09	-97	-1,51
BURGOS	11.300	133	1,19	-478	-4,06
LEÓN	22.285	-451	-1,98	294	1,34
PALENCIA	6.995	4	0,06	-308	-4,22
SALAMANCA	16.742	-292	-1,71	-743	-4,25
SEGOVIA	3.534	-39	-1,09	-256	-6,75
SORIA	2.062	-33	-1,58	-204	-9,00
VALLADOLID	22.755	215	0,95	-1.153	-4,82
ZAMORA	8.336	-425	-4,85	-497	-5,63
CASTILLA LEÓN	100.345	-958	-0,95	-3.442	-3,32
BARCELONA	210.490	4.760	2,31	-4.978	-2,31
GIRONA	20.042	922	4,82	139	0,70
LLEIDA	9.635	6	0,06	-578	-5,66
TARRAGONA	24.158	688	2,84	688	2,93
CATALUÑA	264.325	6.356	2,46	-4.729	-1,76
ALICANTE-ALACANT	79.081	2.736	3,58	3.760	4,99
CASTELLÓN-CASTELLÓ	14.965	684	4,79	-565	-3,64
VALENCIA-VALÈNCIA	102.617	6.087	6,31	-6.463	-5,93
COM. VALENCIANA	196.663	9.507	5,08	-3.268	-1,63
BADAJOS	51.941	832	1,63	214	0,41
CÁCERES	22.449	-123	-0,54	-494	-2,15
EXTREMADURA	74.390	709	0,96	-280	-0,37
A CORUÑA	60.417	-785	-1,28	-3.881	-6,04
LUGO	14.318	62	0,43	-1.372	-8,74
OURENSE	18.592	-121	-0,65	-1.112	-5,64
PONTEVEDRA	53.061	-836	-1,55	-4.542	-7,89
GALICIA	146.388	-1.680	-1,13	-10.907	-6,93
MADRID	217.021	4.589	2,16	-10.663	-4,68
MURCIA	45.543	2.317	5,36	1.230	2,78
NAVARRA	20.530	-22	-0,11	-1.445	-6,58
ÁLAVA	11.151	649	6,18	-122	-1,08
GUIPÚZCOA	23.515	664	2,91	-890	-3,65
VIZCAYA	44.198	1.240	2,89	-4.890	-9,96
PAÍS VASCO	78.864	2.553	3,35	-5.902	-6,96
LA RIOJA	9.899	145	1,49	3	0,03
CEUTA	7.352	-44	-0,59	1.336	22,21
MELILLA	5.798	-1.101	-15,96	378	6,97
TOTAL	1.983.677	28.693	1,47	-35.433	-1,75

(1) Respecto al mismo mes del año anterior

PARO REGISTRADO SEGÚN SEXO Y EDAD POR CC.AA. Y PROVINCIAS

PROVINCIA	PARO REGISTRADO			MENORES DE 25 AÑOS			RESTO DE EDADES		
	TOTAL	HOMBRES	MUJERES	TOTAL	HOMBRES	MUJERES	TOTAL	HOMBRES	MUJERES
AUTONOMÍA									
ALMERÍA	32.120	12.707	19.413	4.962	2.024	2.938	27.158	10.683	16.475
CÁDIZ	93.308	34.838	58.470	11.964	5.453	6.511	81.344	29.385	51.959
CÓRDOBA	50.407	19.175	31.232	7.331	3.269	4.062	43.076	15.906	27.170
GRANADA	42.443	17.464	24.979	5.995	2.699	3.296	36.448	14.765	21.683
HUELVA	27.294	11.791	15.503	3.930	1.887	2.043	23.364	9.904	13.460
JAÉN	32.249	11.571	20.678	4.859	2.027	2.832	27.390	9.544	17.846
MÁLAGA	76.965	31.180	45.785	9.053	4.405	4.648	67.912	26.775	41.137
SEVILLA	115.016	41.988	73.028	15.376	6.669	8.707	99.640	35.319	64.321
ANDALUCÍA	469.802	180.714	289.088	63.470	28.433	35.037	406.332	152.281	254.051
HUESCA	4.779	1.871	2.908	569	272	297	4.210	1.599	2.611
TERUEL	3.436	1.384	2.052	583	271	312	2.853	1.113	1.740
ZARAGOZA	26.697	10.306	16.391	3.096	1.558	1.538	23.601	8.748	14.853
ARAGÓN	34.912	13.561	21.351	4.248	2.101	2.147	30.664	11.460	19.204
ASTURIAS	49.137	18.519	30.618	5.673	2.835	2.838	43.464	15.684	27.780
ILLES BALEARS	28.338	13.864	14.474	3.447	1.873	1.574	24.891	11.991	12.900
LAS PALMAS	70.654	28.549	42.105	8.392	3.893	4.499	62.262	24.656	37.606
STA. CRUZ DE TENERIFE	57.114	22.889	34.225	6.217	2.692	3.525	50.897	20.197	30.700
CANARIAS	127.768	51.438	76.330	14.609	6.585	8.024	113.159	44.853	68.306
CANTABRIA	19.191	7.629	11.562	2.034	999	1.035	17.157	6.630	10.527
ALBACETE	22.239	7.259	14.980	2.877	1.248	1.629	19.362	6.011	13.351
CIUDAD REAL	26.161	8.524	17.637	4.098	1.538	2.560	22.063	6.986	15.077
CUENCA	7.314	2.338	4.976	941	381	560	6.373	1.957	4.416
GUADALAJARA	6.077	2.187	3.890	590	292	298	5.487	1.895	3.592
TOLEDO	25.620	7.530	18.090	3.398	1.291	2.107	22.222	6.239	15.983
CASTILLA LA MANCHA	87.411	27.838	59.573	11.904	4.750	7.154	75.507	23.088	52.419
ÁVILA	6.336	2.231	4.105	751	353	398	5.585	1.878	3.707
BURGOS	11.300	4.173	7.127	1.200	603	597	10.100	3.570	6.530
LEÓN	22.285	7.959	14.326	2.900	1.454	1.446	19.385	6.505	12.880
PALENCIA	6.995	2.578	4.417	941	469	472	6.054	2.109	3.945
SALAMANCA	16.742	5.191	11.551	1.825	812	1.013	14.917	4.379	10.538
SEGOVIA	3.534	1.216	2.318	393	176	217	3.141	1.040	2.101
SORIA	2.062	715	1.347	262	131	131	1.800	584	1.216
VALLADOLID	22.755	7.607	15.148	2.521	1.154	1.367	20.234	6.453	13.781
ZAMORA	8.336	2.771	5.565	942	443	499	7.394	2.328	5.066
CASTILLA LEÓN	100.345	34.441	65.904	11.735	5.595	6.140	88.610	28.846	59.764
BARCELONA	210.490	86.303	124.187	19.303	10.657	8.646	191.187	75.646	115.541
GIRONA	20.042	8.464	11.578	2.072	1.091	981	17.970	7.373	10.597
LLEIDA	9.635	3.783	5.852	1.125	569	556	8.510	3.214	5.296
TARRAGONA	24.158	10.428	13.730	2.911	1.479	1.432	21.247	8.949	12.298
CATALUÑA	264.325	108.978	155.347	25.411	13.796	11.615	238.914	95.182	143.732
ALICANTE-ALACANT	79.081	33.767	45.314	8.603	4.234	4.369	70.478	29.533	40.945
CASTELLÓN-CASTELLÓ	14.965	6.169	8.796	2.102	1.029	1.073	12.863	5.140	7.723
VALENCIA-VALÈNCIA	102.617	42.835	59.782	13.345	6.898	6.447	89.272	35.937	53.335
COM. VALENCIANA	196.663	82.771	113.892	24.050	12.161	11.889	172.613	70.610	102.003
BADAJOS	51.941	16.245	35.696	7.314	3.117	4.197	44.627	13.128	31.499
CÁCERES	22.449	7.845	14.604	3.365	1.408	1.957	19.084	6.437	12.647
EXTREMADURA	74.390	24.090	50.300	10.679	4.525	6.154	63.711	19.565	44.146
A CORUÑA	60.417	22.024	38.393	5.553	2.485	3.068	54.864	19.539	35.325
LUGO	14.318	5.637	8.681	1.549	701	848	12.769	4.936	7.833
OURENSE	18.592	6.731	11.861	1.624	725	899	16.968	6.006	10.962
PONTEVEDRA	53.061	18.646	34.415	5.648	2.635	3.013	47.413	16.011	31.402
GALICIA	146.388	53.038	93.350	14.374	6.546	7.828	132.014	46.492	85.522
MADRID	217.021	83.195	133.826	20.743	10.601	10.142	196.278	72.594	123.684
MURCIA	45.543	19.752	25.791	5.473	2.727	2.746	40.070	17.025	23.045
NAVARRA	20.530	7.533	12.997	2.078	1.017	1.061	18.452	6.516	11.936
ÁLAVA	11.151	4.455	6.696	891	472	419	10.260	3.983	6.277
GUIPÚZCOA	23.515	8.960	14.555	1.607	896	711	21.908	8.064	13.844
VIZCAYA	44.198	18.815	25.383	3.438	1.828	1.610	40.760	16.987	23.773
PAÍS VASCO	78.864	32.230	46.634	5.936	3.196	2.740	72.928	29.034	43.894
LA RIOJA	9.899	4.117	5.782	1.198	648	550	8.701	3.469	5.232
CEUTA	7.352	2.868	4.484	1.378	553	825	5.974	2.315	3.659
MELILLA	5.798	1.794	4.004	1.115	432	683	4.683	1.362	3.321
TOTAL	1.983.677	768.370	1.215.307	229.555	109.373	120.182	1.754.122	658.997	1.095.125

PARO REGISTRADO SEGÚN SECTORES POR CC.AA. Y PROVINCIAS

PROVINCIA AUTONOMÍA	TOTAL	AGRICULTURA	INDUSTRIA	CONSTRUCCIÓN	SERVICIOS	SIN EMPLEO ANTERIOR
ALMERÍA	32.120	3.702	1.586	4.085	19.898	2.849
CÁDIZ	93.308	3.807	7.993	12.697	46.727	22.084
CÓRDOBA	50.407	3.662	7.685	6.311	23.887	8.862
GRANADA	42.443	2.116	3.419	5.950	25.191	5.767
HUELVA	27.294	3.954	2.199	4.371	12.443	4.327
JAÉN	32.249	4.373	4.545	3.396	14.777	5.158
MÁLAGA	76.965	1.532	6.662	11.719	46.206	10.846
SEVILLA	115.016	6.429	12.467	13.196	64.381	18.543
ANDALUCÍA	469.802	29.575	46.556	61.725	253.510	78.436
HUESCA	4.779	220	738	627	2.876	318
TERUEL	3.436	118	744	451	1.862	261
ZARAGOZA	26.697	505	5.133	2.453	16.769	1.837
ARAGÓN	34.912	843	6.615	3.531	21.507	2.416
ASTURIAS	49.137	563	5.436	4.617	32.343	6.178
ILLES BALEARS	28.338	217	1.648	6.107	19.695	671
LAS PALMAS	70.654	1.992	2.987	7.885	48.486	9.304
STA. CRUZ DE TENERIFE	57.114	1.516	2.750	7.930	39.108	5.810
CANARIAS	127.768	3.508	5.737	15.815	87.594	15.114
CANTABRIA	19.191	216	2.710	2.432	11.847	1.986
ALBACETE	22.239	859	3.956	3.563	11.296	2.565
CIUDAD REAL	26.161	645	3.607	5.864	12.864	3.181
CUENCA	7.314	319	823	1.105	4.335	732
GUADALAJARA	6.077	68	779	609	4.444	177
TOLEDO	25.620	484	5.279	3.765	14.154	1.938
CASTILLA LA MANCHA	87.411	2.375	14.444	14.906	47.093	8.593
ÁVILA	6.336	358	801	826	3.520	831
BURGOS	11.300	321	2.423	1.013	6.267	1.276
LEÓN	22.285	416	3.292	1.904	12.787	3.886
PALENCIA	6.995	502	1.001	658	3.875	959
SALAMANCA	16.742	404	1.556	2.586	9.823	2.373
SEGOVIA	3.534	296	413	370	2.157	298
SORIA	2.062	81	447	166	1.222	146
VALLADOLID	22.755	1.083	2.879	1.677	13.846	3.270
ZAMORA	8.336	313	781	973	4.892	1.377
CASTILLA LEÓN	100.345	3.774	13.593	10.173	58.389	14.416
BARCELONA	210.490	1.281	53.631	16.960	127.818	10.800
GIRONA	20.042	396	4.338	2.567	12.008	733
LLEIDA	9.635	548	1.888	945	5.566	688
TARRAGONA	24.158	687	3.783	3.598	14.539	1.551
CATALUÑA	264.325	2.912	63.640	24.070	159.931	13.772
ALICANTE-ALACANT	79.081	1.304	24.155	9.354	38.633	5.635
CASTELLÓN-CASTELLÓ	14.965	411	3.079	1.792	8.834	849
VALENCIA-VALÈNCIA	102.617	2.431	17.958	11.999	62.937	7.292
COM. VALENCIANA	196.663	4.146	45.192	23.145	110.404	13.776
BADAJOS	51.941	2.514	4.154	5.245	30.388	9.640
CÁCERES	22.449	940	1.879	3.612	13.559	2.459
EXTREMADURA	74.390	3.454	6.033	8.857	43.947	12.099
A CORUÑA	60.417	1.572	9.649	6.217	34.492	8.487
LUGO	14.318	423	1.564	1.655	8.403	2.273
OURENSE	18.592	534	3.030	2.297	10.055	2.676
PONTEVEDRA	53.061	1.944	9.098	4.751	29.433	7.835
GALICIA	146.388	4.473	23.341	14.920	82.383	21.271
MADRID	217.021	1.579	19.964	18.817	166.792	9.869
MURCIA	45.543	2.606	7.826	8.049	24.062	3.000
NAVARRA	20.530	366	4.116	1.971	13.101	976
ÁLAVA	11.151	104	2.306	942	7.343	456
GUIPÚZCOA	23.515	170	5.271	1.630	15.263	1.181
VIZCAYA	44.198	394	7.584	4.590	28.268	3.362
PAÍS VASCO	78.864	668	15.161	7.162	50.874	4.999
LA RIOJA	9.899	251	2.772	1.101	5.277	498
CEUTA	7.352	29	148	647	4.471	2.057
MELILLA	5.798	58	80	542	3.523	1.595
TOTAL	1.983.677	61.613	285.012	228.587	#####	211.722

VARIACIÓN DEL PARO REGISTRADO SOBRE EL MES ANTERIOR SEGÚN SECTORES POR CC.AA. Y PROVINCIAS

PROVINCIA AUTONOMÍA	TOTAL	AGRICULTURA	INDUSTRIA	CONSTRUCCIÓN	SERVICIOS	SIN EMPLEO ANTERIOR
ALMERÍA	-351	-309	-17	457	-231	-251
CÁDIZ	-950	-49	-72	160	-472	-517
CÓRDOBA	1.209	69	249	550	331	10
GRANADA	157	5	121	302	-117	-154
HUELVA	576	30	137	217	187	5
JAÉN	849	5	221	499	111	13
MÁLAGA	1.045	-2	174	538	359	-24
SEVILLA	1.883	164	64	482	1.122	51
ANDALUCÍA	4.418	-87	877	3.205	1.290	-867
HUESCA	158	16	55	45	53	-11
TERUEL	118	-2	36	33	69	-18
ZARAGOZA	603	-43	105	151	405	-15
ARAGÓN	879	-29	196	229	527	-44
ASTURIAS	688	-22	322	27	392	-31
ILLES BALEARS	1.406	0	96	1.106	252	-48
LAS PALMAS	-1.770	-157	-44	37	-1.263	-343
STA. CRUZ DE TENERIFE	-753	-66	14	25	-549	-177
CANARIAS	-2.523	-223	-30	62	-1.812	-520
CANTABRIA	-187	-15	0	42	-115	-99
ALBACETE	539	26	125	233	144	11
CIUDAD REAL	576	-61	-1	639	92	-93
CUENCA	-37	-24	2	136	-108	-43
GUADALAJARA	225	-4	48	51	145	-15
TOLEDO	338	-36	110	247	93	-76
CASTILLA LA MANCHA	1.641	-99	284	1.306	366	-216
ÁVILA	-70	2	10	-3	-39	-40
BURGOS	133	-31	90	20	69	-15
LEÓN	-451	-25	41	-9	-335	-123
PALENCIA	4	3	-5	12	-14	8
SALAMANCA	-292	-20	-27	-60	-156	-29
SEGOVIA	-39	-25	15	9	-18	-20
SORIA	-33	-1	17	0	-23	-26
VALLADOLID	215	-4	58	34	192	-65
ZAMORA	-425	-22	20	-154	-183	-86
CASTILLA LEÓN	-958	-123	219	-151	-507	-396
BARCELONA	4.760	21	1.495	1.241	2.273	-270
GIRONA	922	4	231	332	351	4
LLEIDA	6	-58	-4	6	140	-78
TARRAGONA	668	-109	107	337	330	3
CATALUÑA	6.356	-142	1.829	1.916	3.094	-341
ALICANTE-ALACANT	2.736	-44	1.407	1.126	561	-314
CASTELLÓN-CASTELLÓ	684	-65	189	234	443	-117
VALENCIA-VALÈNCIA	6.087	-87	1.594	2.758	2.066	-244
COM. VALENCIANA	9.507	-196	3.190	4.118	3.070	-675
BADAJOS	832	228	118	330	214	-58
CÁCERES	-123	-13	-13	54	-151	0
EXTREMADURA	709	215	105	384	63	-58
A CORUÑA	-785	-28	-92	-207	-113	-345
LUGO	62	1	34	34	38	-45
OURENSE	-121	-5	9	-34	-112	21
PONTEVEDRA	-836	41	-315	-87	-329	-146
GALICIA	-1.680	9	-364	-294	-516	-515
MADRID	4.589	-50	555	1.174	3.179	-269
MURCIA	2.317	46	236	1.324	725	-14
NAVARRA	-22	-35	-45	17	115	-74
ÁLAVA	649	7	171	120	359	-8
GUIPÚZCOA	664	-1	348	164	178	-25
VIZCAYA	1.240	-47	290	465	714	-182
PAÍS VASCO	2.553	-41	809	749	1.251	-215
LA RIOJA	145	-39	-29	139	83	-9
CEUTA	-44	-1	-3	7	23	-70
MELILLA	-1.101	-16	-12	-28	-791	-254
TOTAL	28.693	-848	8.235	15.332	10.689	-4.715

DISTRIBUCIÓN DEL PARO REGISTRADO, COLECTIVO SIN EMPLEO ANTERIOR SEGÚN TRAMOS DE EDAD. AMBOS SEXOS

PROVINCIA AUTONOMÍA	TOTAL	<20 AÑOS	20-24 AÑOS	25-29 AÑOS	30-44 AÑOS	>44 AÑOS
ALMERÍA	2.849	550	520	381	706	692
CÁDIZ	22.084	3.267	2.221	1.325	4.863	10.408
CÓRDOBA	8.862	1.887	1.370	791	1.668	3.146
GRANADA	5.767	1.208	1.086	791	1.439	1.243
HUELVA	4.327	909	695	414	875	1.434
JAÉN	5.158	1.081	825	527	1.090	1.635
MÁLAGA	10.846	1.973	1.335	886	2.616	4.036
SEVILLA	18.543	3.847	2.465	1.600	3.777	6.854
ANDALUCÍA	78.436	14.722	10.517	6.715	17.034	29.448
HUESCA	318	64	40	51	71	92
TERUEL	261	89	47	21	61	43
ZARAGOZA	1.837	370	242	234	484	507
ARAGÓN	2.416	523	329	306	616	642
ASTURIAS	6.178	745	1.054	838	1.843	1.698
ILLES BALEARS	671	182	87	46	169	187
LAS PALMAS	9.304	2.010	1.104	551	1.879	3.760
STA. CRUZ DE TENERIFE	5.810	1.102	843	619	1.300	1.946
CANARIAS	15.114	3.112	1.947	1.170	3.179	5.706
CANTABRIA	1.986	269	286	236	581	614
ALBACETE	2.565	582	275	198	585	925
CIUDAD REAL	3.181	670	565	306	818	822
CUENCA	732	141	103	68	209	211
GUADALAJARA	177	41	17	18	34	67
TOLEDO	1.938	376	275	153	452	682
CASTILLA LA MANCHA	8.593	1.810	1.235	743	2.098	2.707
ÁVILA	831	164	128	79	213	247
BURGOS	1.276	277	197	141	334	327
LEÓN	3.886	694	664	482	1.009	1.037
PALENCIA	959	184	156	128	263	228
SALAMANCA	2.373	281	311	246	679	856
SEGOVIA	298	79	49	35	77	58
SORIA	146	54	25	13	31	23
VALLADOLID	3.270	478	436	383	912	1.061
ZAMORA	1.377	220	154	116	376	511
CASTILLA LEÓN	14.416	2.431	2.120	1.623	3.894	4.348
BARCELONA	10.800	3.604	1.095	866	2.212	3.023
GIRONA	733	332	65	66	147	123
LLEIDA	688	249	88	79	166	106
TARRAGONA	1.551	538	179	139	335	360
CATALUÑA	13.772	4.723	1.427	1.150	2.860	3.612
ALICANTE-ALACANT	5.635	1.411	722	458	1.191	1.853
CASTELLÓN-CASTELLÓ	849	309	130	102	190	118
VALENCIA-VALÈNCIA	7.292	2.153	856	676	1.660	1.947
COM. VALENCIANA	13.776	3.873	1.708	1.236	3.041	3.918
BADAJOS	9.640	1.436	996	538	1.749	4.921
CÁCERES	2.459	597	434	205	568	655
EXTREMADURA	12.099	2.033	1.430	743	2.317	5.576
A CORUÑA	8.487	881	1.293	1.205	2.248	2.860
LUGO	2.273	308	406	283	622	654
OURENSE	2.676	301	380	287	629	1.079
PONTEVEDRA	7.835	1.061	1.125	905	1.990	2.754
GALICIA	21.271	2.551	3.204	2.680	5.489	7.347
MADRID	9.869	1.366	992	949	2.763	3.799
MURCIA	3.000	437	322	352	937	952
NAVARRA	976	227	135	92	268	254
ÁLAVA	456	58	52	56	155	135
GUIPÚZCOA	1.181	143	172	120	403	343
VIZCAYA	3.362	288	404	356	1.159	1.155
PAÍS VASCO	4.999	489	628	532	1.717	1.633
LA RIOJA	498	139	58	53	126	122
CEUTA	2.057	453	321	195	624	464
MELILLA	1.595	214	180	130	523	548
TOTAL	211.722	40.299	27.980	19.789	50.079	73.575

DISTRIBUCIÓN DEL PARO REGISTRADO, COLECTIVO SIN EMPLEO ANTERIOR SEGÚN TRAMOS DE EDAD. HOMBRES

PROVINCIA AUTONOMÍA	TOTAL	<20 AÑOS	20-24 AÑOS	25-29 AÑOS	30-44 AÑOS	>44 AÑOS
ALMERÍA	1.013	292	216	126	238	141
CÁDIZ	3.719	1.511	712	337	614	545
CÓRDOBA	1.959	875	417	241	249	177
GRANADA	1.644	534	345	242	338	185
HUELVA	1.064	421	216	123	180	124
JAÉN	1.017	450	212	143	134	78
MÁLAGA	2.928	1.019	496	277	617	519
SEVILLA	4.043	1.693	773	480	652	445
ANDALUCÍA	17.387	6.795	3.387	1.969	3.022	2.214
HUESCA	97	30	15	18	19	15
TERUEL	76	42	11	5	10	8
ZARAGOZA	559	178	95	93	122	71
ARAGÓN	732	250	121	116	151	94
ASTURIAS	1.497	407	394	278	291	127
ILLES BALEARS	233	92	37	19	42	43
LAS PALMAS	2.433	1.088	389	185	377	394
STA. CRUZ DE TENERIFE	1.622	544	277	201	274	326
CANARIAS	4.055	1.632	666	386	651	720
CANTABRIA	479	140	94	77	104	64
ALBACETE	556	258	77	63	93	65
CIUDAD REAL	548	227	124	77	70	50
CUENCA	153	53	28	24	33	15
GUADALAJARA	41	18	7	3	5	8
TOLEDO	344	127	61	38	63	55
CASTILLA LA MANCHA	1.642	683	297	205	264	193
ÁVILA	232	99	38	26	35	34
BURGOS	420	161	65	43	85	66
LEÓN	986	388	225	143	134	96
PALENCIA	228	110	43	24	33	18
SALAMANCA	478	140	97	70	102	69
SEGOVIA	73	38	12	12	7	4
SORIA	49	24	12	5	3	5
VALLADOLID	790	238	140	120	193	99
ZAMORA	268	118	47	29	40	34
CASTILLA LEÓN	3.524	1.316	679	472	632	425
BARCELONA	4.269	2.271	516	365	656	461
GIRONA	324	206	26	24	37	31
LLEIDA	340	162	38	40	84	16
TARRAGONA	604	286	68	59	115	76
CATALUÑA	5.537	2.925	648	488	892	584
ALICANTE-ALACANT	1.654	656	259	153	293	293
CASTELLÓN-CASTELLÓ	309	157	46	25	58	23
VALENCIA-VALÈNCIA	2.423	1.077	332	265	440	309
COM. VALENCIANA	4.386	1.890	637	443	791	625
BADAJOS	1.375	625	285	134	197	134
CÁCERES	533	267	114	54	63	35
EXTREMADURA	1.908	892	399	188	260	169
A CORUÑA	2.009	483	420	358	401	347
LUGO	546	156	136	70	106	78
OURENSE	541	144	117	78	96	106
PONTEVEDRA	1.887	552	383	266	363	323
GALICIA	4.983	1.335	1.056	772	966	854
MADRID	2.486	686	422	279	636	463
MURCIA	839	169	104	141	265	160
NAVARRA	255	109	48	23	49	26
ÁLAVA	109	27	16	16	40	10
GUIPÚZCOA	336	92	76	38	87	43
VIZCAYA	858	161	154	130	266	147
PAÍS VASCO	1.303	280	246	184	393	200
LA RIOJA	180	84	27	17	34	18
CEUTA	606	189	88	65	192	72
MELILLA	235	82	38	16	45	54
TOTAL	52.267	19.956	9.388	6.138	9.680	7.105

DISTRIBUCIÓN DEL PARO REGISTRADO, COLECTIVO SIN EMPLEO ANTERIOR SEGÚN TRAMOS DE EDAD. MUJERES

PROVINCIA AUTONOMÍA	TOTAL	<20 AÑOS	20-24 AÑOS	25-29 AÑOS	30-44 AÑOS	>44 AÑOS
ALMERÍA	1.836	258	304	255	468	551
CÁDIZ	18.365	1.756	1.509	988	4.249	9.863
CÓRDOBA	6.903	1.012	953	550	1.419	2.969
GRANADA	4.123	674	741	549	1.101	1.058
HUELVA	3.263	488	479	291	695	1.310
JAÉN	4.141	631	613	384	956	1.557
MÁLAGA	7.918	954	839	609	1.999	3.517
SEVILLA	14.500	2.154	1.692	1.120	3.125	6.409
ANDALUCÍA	61.049	7.927	7.130	4.746	14.012	27.234
HUESCA	221	34	25	33	52	77
TERUEL	185	47	36	16	51	35
ZARAGOZA	1.278	192	147	141	362	436
ARAGÓN	1.684	273	208	190	465	548
ASTURIAS	4.681	338	660	560	1.552	1.571
ILLES BALEARS	438	90	50	27	127	144
LAS PALMAS	6.871	922	715	366	1.502	3.366
STA. CRUZ DE TENERIFE	4.188	558	566	418	1.026	1.620
CANARIAS	11.059	1.480	1.281	784	2.528	4.986
CANTABRIA	1.507	129	192	159	477	550
ALBACETE	2.009	324	198	135	492	860
CIUDAD REAL	2.633	443	441	229	748	772
CUENCA	579	88	75	44	176	196
GUADALAJARA	136	23	10	15	29	59
TOLEDO	1.594	249	214	115	389	627
CASTILLA LA MANCHA	6.951	1.127	938	538	1.834	2.514
ÁVILA	599	65	90	53	178	213
BURGOS	856	116	132	98	249	261
LEÓN	2.900	306	439	339	875	941
PALENCIA	731	74	113	104	230	210
SALAMANCA	1.895	141	214	176	577	787
SEGOVIA	225	41	37	23	70	54
SORIA	97	30	13	8	28	18
VALLADOLID	2.480	240	296	263	719	962
ZAMORA	1.109	102	107	87	336	477
CASTILLA LEÓN	10.892	1.115	1.441	1.151	3.262	3.923
BARCELONA	6.531	1.333	579	501	1.556	2.562
GIRONA	409	126	39	42	110	92
LLEIDA	348	87	50	39	82	90
TARRAGONA	947	252	111	80	220	284
CATALUÑA	8.235	1.798	779	662	1.968	3.028
ALICANTE-ALACANT	3.981	755	463	305	898	1.560
CASTELLÓN-CASTELLÓ	540	152	84	77	132	95
VALENCIA-VALÈNCIA	4.869	1.076	524	411	1.220	1.638
COM. VALENCIANA	9.390	1.983	1.071	793	2.250	3.293
BADAJOS	8.265	811	711	404	1.552	4.787
CÁCERES	1.926	330	320	151	505	620
EXTREMADURA	10.191	1.141	1.031	555	2.057	5.407
A CORUÑA	6.478	398	873	847	1.847	2.513
LUGO	1.727	152	270	213	516	576
OURENSE	2.135	157	263	209	533	973
PONTEVEDRA	5.948	509	742	639	1.627	2.431
GALICIA	16.288	1.216	2.148	1.908	4.523	6.493
MADRID	7.383	680	570	670	2.127	3.336
MURCIA	2.161	268	218	211	672	792
NAVARRA	721	118	87	69	219	228
ÁLAVA	347	31	36	40	115	125
GUIPÚZCOA	845	51	96	82	316	300
VIZCAYA	2.504	127	250	226	893	1.008
PAÍS VASCO	3.696	209	382	348	1.324	1.433
LA RIOJA	318	55	31	36	92	104
CEUTA	1.451	264	233	130	432	392
MELILLA	1.360	132	142	114	478	494
TOTAL	159.455	20.343	18.592	13.651	40.399	66.470

PARO REGISTRADO (EXTRANJEROS) SEGÚN SECTORES POR CC.AA. Y PROVINCIAS

PROVINCIA AUTONOMÍA	TOTAL	AGRICULTURA	INDUSTRIA	CONSTRUCCIÓN	SERVICIOS	SIN EMPLEO ANTERIOR
ALMERÍA	5.065	1.175	103	654	2.598	535
CÁDIZ	1.484	71	75	151	709	478
CÓRDOBA	727	82	71	64	312	198
GRANADA	1.913	132	68	256	1.005	452
HUELVA	883	269	38	80	296	200
JAÉN	519	83	46	42	212	136
MÁLAGA	5.538	151	159	969	3.096	1.163
SEVILLA	1.812	114	82	131	1.032	453
ANDALUCÍA	17.941	2.077	642	2.347	9.260	3.615
HUESCA	575	91	70	133	217	64
TERUEL	437	32	91	108	161	45
ZARAGOZA	2.671	152	310	524	1.409	276
ARAGÓN	3.683	275	471	765	1.787	385
ASTURIAS	1.669	46	90	223	970	340
ILLES BALEARIS	4.861	51	156	1.933	2.579	142
LAS PALMAS	5.335	134	106	658	3.644	793
STA. CRUZ DE TENERIFE	3.862	103	89	385	2.728	557
CANARIAS	9.197	237	195	1.043	6.372	1.350
CANTABRIA	831	19	52	203	426	131
ALBACETE	923	98	145	153	360	167
CIUDAD REAL	1.218	78	85	408	436	211
CUENCA	558	39	50	179	217	73
GUADALAJARA	620	23	37	169	371	20
TOLEDO	1.703	62	279	443	749	170
CASTILLA LA MANCHA	5.022	300	596	1.352	2.133	641
ÁVILA	335	10	20	87	162	56
BURGOS	599	40	70	111	257	121
LEÓN	896	35	106	119	380	256
PALENCIA	202	18	9	15	97	63
SALAMANCA	466	11	18	104	214	119
SEGOVIA	366	45	30	90	153	48
SORIA	191	20	29	24	99	19
VALLADOLID	705	83	52	99	350	121
ZAMORA	236	25	13	22	116	60
CASTILLA LEÓN	3.996	287	347	671	1.828	863
BARCELONA	20.712	482	2.388	3.692	11.555	2.595
GIRONA	3.599	207	458	915	1.658	361
LLEIDA	1.714	280	189	260	676	309
TARRAGONA	3.529	302	261	1.029	1.479	458
CATALUÑA	29.554	1.271	3.296	5.896	15.368	3.723
ALICANTE-ALACANT	7.698	361	719	2.114	3.818	686
CASTELLÓN-CASTELLÓ	2.140	129	294	497	1.049	171
VALENCIA-VALÈNCIA	8.158	597	742	1.500	4.365	954
COM. VALENCIANA	17.996	1.087	1.755	4.111	9.232	1.811
BADAJOS	834	77	35	73	400	249
CÁCERES	455	44	21	61	223	106
EXTREMADURA	1.289	121	56	134	623	355
A CORUÑA	1.534	65	105	148	800	416
LUGO	442	37	18	41	210	136
OURENSE	680	33	98	77	288	184
PONTEVEDRA	1.912	112	148	204	915	533
GALICIA	4.568	247	369	470	2.213	1.269
MADRID	22.251	216	1.269	5.165	14.464	1.137
MURCIA	5.534	795	519	2.034	1.760	426
NAVARRA	2.401	131	285	572	1.244	169
ÁLAVA	794	24	70	208	420	72
GUIPÚZCOA	1.099	26	138	189	633	113
VIZCAYA	1.627	67	136	290	863	271
PAÍS VASCO	3.520	117	344	687	1.916	456
LA RIOJA	1.289	102	226	369	506	86
CEUTA	864	3	9	109	315	428
MELILLA	1.174	19	14	135	481	525
TOTAL	137.640	7.401	10.691	28.219	73.477	17.852

ANEXO 2

CONTRATOS REGISTRADOS

EVOLUCIÓN DE CONTRATOS REGISTRADOS

	DATOS ABSOLUTOS MES	VARIACIONES			
		MES ANTERIOR		INTERANUAL (1)	
		ABSOLUTA	RELATIVA	ABSOLUTA	RELATIVA
TOTAL CONTRATOS (*)	1.322.920	-347.972	-20,83	24.467	1,88
CONTRATOS INDEFINIDOS (*)	139.997	-28.288	-16,81	47.880	51,98
CONTRATOS TEMPORALES	1.182.923	-319.684	-21,28	-23.413	-1,94

EVOLUCIÓN DE CONTRATOS REGISTRADOS POR COMUNIDADES AUTÓNOMAS

COMUNIDADES AUTÓNOMAS	DATOS ABSOLUTOS MES	VARIACIONES			
		MES ANTERIOR		INTERANUAL (1)	
		ABSOLUTA	RELATIVA	ABSOLUTA	RELATIVA
ANDALUCÍA	289.007	-46.165	-13,77	-78	-0,03
ARAGÓN	37.022	-11.090	-23,05	2.216	6,37
ASTURIAS	25.470	-6.539	-20,43	-3.647	-12,53
ILLES BALEARS	33.127	-10.328	-23,77	4.383	15,25
CANARIAS	67.631	-3.660	-5,13	-1.404	-2,03
CANTABRIA	16.929	-4.605	-21,38	431	2,61
CASTILLA LA MANCHA	49.017	-10.820	-18,08	4.937	11,20
CASTILLA LEÓN	65.971	-11.160	-14,47	2.581	4,07
CATALUÑA	192.393	-85.600	-30,79	1.300	0,68
COM. VALENCIANA	132.066	-46.248	-25,94	779	0,59
EXTREMADURA	38.754	-1.409	-3,51	-2.654	-6,41
GALICIA	76.534	-8.608	-10,11	7.870	11,46
MADRID	158.130	-66.205	-29,51	-2.585	-1,61
MURCIA	47.360	-20.443	-30,15	5.248	12,46
NAVARRA	21.367	1.039	5,11	-89	-0,41
PAÍS VASCO	60.337	-15.605	-20,55	4.834	8,71
LA RIOJA	8.886	-294	-3,20	881	11,01
CEUTA	1.099	-370	-25,19	-1.216	-52,53
MELILLA	1.446	110	8,23	520	56,16
EXTRANJERO	374	28	8,09	160	74,77
TOTAL NACIONAL	1.322.920	-347.972	-20,83	24.467	1,88

(1) Respecto al mismo mes del año anterior

(*) Incluye contratos convertidos en indefinidos

TIPOLOGÍA DE LA CONTRATACIÓN INDEFINIDA POR COMUNIDADES AUTÓNOMAS

COMUNIDADES AUTÓNOMAS	TOTAL CONTRATOS	INDEFINIDOS ORDINARIOS	TIEMPO PARCIAL (*)	INDEFINIDOS F. EMPLEO (**)	CONVERSIÓN INDEFINIDO (***)	TOTAL CONT. INDEF.	% INDEF. S/ TOT. NAC. IND.	% INDEF. S/ TOTAL CC.AA.
ANDALUCÍA	289.007	2.483	2.060	1.311	11.151	17.005	12,15	5,88
ARAGÓN	37.022	618	425	448	2.475	3.966	2,83	10,71
ASTURIAS	25.470	307	463	392	1.310	2.472	1,77	9,71
ILLES BALEARS	33.127	649	439	229	2.396	3.713	2,65	11,21
CANARIAS	67.631	1.601	936	691	5.012	8.240	5,89	12,18
CANTABRIA	16.929	170	150	151	1.028	1.499	1,07	8,85
CASTILLA LA MANCHA	49.017	863	441	505	2.908	4.717	3,37	9,62
CASTILLA LEÓN	65.971	1.048	825	841	3.685	6.399	4,57	9,70
CATALUÑA	192.393	5.472	4.109	2.563	15.718	27.862	19,90	14,48
COM. VALENCIANA	132.066	1.963	1.632	1.291	10.780	15.666	11,19	11,86
EXTREMADURA	38.754	218	193	250	831	1.492	1,07	3,85
GALICIA	76.534	1.110	730	855	4.703	7.398	5,28	9,67
MADRID	158.130	7.608	3.559	3.043	13.451	27.661	19,76	17,49
MURCIA	47.360	552	867	281	2.377	4.077	2,91	8,61
NAVARRA	21.367	275	285	213	1.418	2.191	1,57	10,25
PAÍS VASCO	60.337	611	520	456	2.889	4.476	3,20	7,42
LA RIOJA	8.886	163	176	95	507	941	0,67	10,59
CEUTA	1.099	13	5	11	20	49	0,04	4,46
MELILLA	1.446	7	26	17	99	149	0,11	10,30
EXTRANJERO	374	7	1	0	16	24	0,02	6,42
TOTAL NACIONAL	1.322.920	25.738	17.842	13.643	82.774	139.997	100,00	10,58

(*) Se incluyen Minusválidos R.D.-L. 1451/83 a tiempo parcial, Discapacitados en C.E.E. y Hijos Discontinuos. No se incluyen Conversiones.

(**) Se incluyen Discapacitados en C.E.E. No se incluyen Conversiones.

(***) Se incluyen Conversiones a Tiempo Completo y a Tiempo Parcial..

EVOLUCIÓN DE CONTRATOS (*)

MESES	AÑO 2005		AÑO 2006		VARIACIÓN ANUAL			
	DATOS		DATOS		DATOS MENSUALES		DATOS ACUMULADOS	
	MENSUALES	ACUMULADOS	MENSUALES	ACUMULADOS	ABSOLUTA	RELATIVA	ABSOLUTA	RELATIVA
ENERO	1.284.958	1.284.958	1.472.539	1.472.539	187.581	14,60	187.581	14,60
FEBRERO	1.230.315	2.515.273	1.366.664	2.839.203	136.349	11,08	323.930	12,88
MARZO	1.307.345	3.822.618	1.555.516	4.394.719	248.171	18,98	572.101	14,97
ABRIL	1.322.797	5.145.415	1.304.213	5.698.932	-18.584	-1,40	553.517	10,76
MAYO	1.429.695	6.575.110	1.637.566	7.336.498	207.871	14,54	761.388	11,58
JUNIO	1.566.969	8.142.079	1.655.753	8.992.251	88.784	5,67	850.172	10,44
JULIO	1.570.198	9.712.277	1.670.892	10.663.143	100.694	6,41	950.866	9,79
AGOSTO	1.298.453	11.010.730	1.322.920	11.986.063	24.467	1,88	975.333	8,86
SEPTIEMBRE	1.617.951	12.628.681						
OCTUBRE	1.637.186	14.265.867						
NOVIEMBRE	1.569.481	15.835.348						
DICIEMBRE	1.329.617	17.164.965						

EVOLUCIÓN DE CONTRATOS INDEFINIDOS (*)

MESES	AÑO 2005		AÑO 2006		VARIACIÓN ANUAL			
	DATOS		DATOS		DATOS MENSUALES		DATOS ACUMULADOS	
	MENSUALES	ACUMULADOS	MENSUALES	ACUMULADOS	ABSOLUTA	RELATIVA	ABSOLUTA	RELATIVA
ENERO	119.535	119.535	159.739	159.739	40.204	33,63	40.204	33,63
FEBRERO	135.134	254.669	160.557	320.296	25.423	18,81	65.627	25,77
MARZO	140.672	395.341	176.266	496.562	35.594	25,30	101.221	25,60
ABRIL	133.147	528.488	145.658	642.220	12.511	9,40	113.732	21,52
MAYO	134.439	662.927	166.868	809.088	32.429	24,12	146.161	22,05
JUNIO	133.022	795.949	152.484	961.572	19.462	14,63	165.623	20,81
JULIO	116.265	912.214	168.285	1.129.857	52.020	44,74	217.643	23,86
AGOSTO	92.117	1.004.331	139.997	1.269.854	47.880	51,98	265.523	26,44
SEPTIEMBRE	138.892	1.143.223						
OCTUBRE	148.234	1.291.457						
NOVIEMBRE	142.901	1.434.358						
DICIEMBRE	108.480	1.542.838						

EVOLUCIÓN DE CONTRATOS TEMPORALES

MESES	AÑO 2005		AÑO 2006		VARIACIÓN ANUAL			
	DATOS		DATOS		DATOS MENSUALES		DATOS ACUMULADOS	
	MENSUALES	ACUMULADOS	MENSUALES	ACUMULADOS	ABSOLUTA	RELATIVA	ABSOLUTA	RELATIVA
ENERO	1.165.423	1.165.423	1.312.800	1.312.800	147.377	12,65	147.377	12,65
FEBRERO	1.095.181	2.260.604	1.206.107	2.518.907	110.926	10,13	258.303	11,43
MARZO	1.166.673	3.427.277	1.379.250	3.898.157	212.577	18,22	470.880	13,74
ABRIL	1.189.650	4.616.927	1.158.555	5.056.712	-31.095	-2,61	439.785	9,53
MAYO	1.295.256	5.912.183	1.470.698	6.527.410	175.442	13,54	615.227	10,41
JUNIO	1.433.947	7.346.130	1.503.269	8.030.679	69.322	4,83	684.549	9,32
JULIO	1.453.933	8.800.063	1.502.607	9.533.286	48.674	3,35	733.223	8,33
AGOSTO	1.206.336	10.006.399	1.182.923	10.716.209	-23.413	-1,94	709.810	7,09
SEPTIEMBRE	1.479.059	11.485.458						
OCTUBRE	1.488.952	12.974.410						
NOVIEMBRE	1.426.580	14.400.990						
DICIEMBRE	1.221.137	15.622.127						

(*) Incluye contratos convertidos en indefinidos

EVOLUCIÓN DE LA CONTRATACIÓN INDEFINIDA POR TIPO DE JORNADA Y MODALIDAD

CONTRATACIÓN INDEFINIDA	DATOS ABSOLUTOS MES	VARIACIONES			
		MES ANTERIOR		INTERANUAL (1)	
		ABSOLUTA	RELATIVA	ABSOLUTA	RELATIVA
JORNADA A TIEMPO COMPLETO:					
INDEFINIDO ORDINARIO	25.738	-9.334	-26,61	2.635	11,41
INDEFINIDO DE FOMENTO DE EMPLEO	13.121	-5.850	-30,84	1.977	17,74
MINUSVÁLIDOS	513	-184	-26,40	78	17,93
CONVERTIDOS EN INDEFINIDOS	64.520	-7.173	-10,01	31.167	93,45
JORNADA A TIEMPO PARCIAL:					
INDEFINIDO ORDINARIO	8.493	-1.560	-15,52	990	13,19
INDEFINIDO DE FOMENTO DE EMPLEO	4.771	-863	-15,32	888	22,87
MINUSVÁLIDOS	113	-128	-53,11	14	14,14
CONVERTIDOS EN INDEFINIDOS	16.024	-404	-2,46	8.638	116,95
FIJOS DISCONTINUOS:					
INDEFINIDO ORDINARIO	3.617	-1.722	-32,25	409	12,75
INDEFINIDO DE FOMENTO DE EMPLEO	848	-522	-38,10	-205	-19,47
MINUSVÁLIDOS	9	-1	-10,00	-5	-35,71
CONVERTIDOS EN INDEFINIDOS	2.230	-547	-19,70	1.294	138,25
TOTAL CONTRATACIÓN INDEFINIDA	139.997	-28.288	-16,81	47.880	51,98

EVOLUCIÓN DE LA CONTRATACIÓN TEMPORAL POR TIPO DE JORNADA Y MODALIDAD

CONTRATACIÓN DE CARÁCTER TEMPORAL	DATOS ABSOLUTOS MES	VARIACIONES			
		MES ANTERIOR		INTERANUAL (1)	
		ABSOLUTA	RELATIVA	ABSOLUTA	RELATIVA
JORNADA A TIEMPO COMPLETO:					
OBRA O SERVICIO	397.327	-62.615	-13,61	605	0,15
EVENTUALES CIRCUNSTANCIAS DE LA PRODUCCIÓN	415.268	-120.687	-22,52	-19.600	-4,51
INTERNIDAD	89.983	-12.228	-11,96	-1.460	-1,60
JUBILACIÓN ESPECIAL 64 AÑOS	119	-9	-7,03	11	10,19
RELEVO	1.275	-653	-33,87	255	25,00
TEMPORAL DE MINUSVÁLIDOS	660	-353	-34,85	54	8,91
TEMPORAL DE INSERCIÓN		-2	-100,00	-151	-100,00
PRÁCTICAS	4.249	-5.658	-57,11	86	2,07
FORMACIÓN	6.442	-9.769	-60,26	-1.065	-14,19
OTROS CONTRATOS	10.356	-770	-6,92	-751	-6,76
JORNADA A TIEMPO PARCIAL:					
OBRA O SERVICIO	81.572	-47.279	-36,69	-1.426	-1,72
EVENTUALES CIRCUNSTANCIAS DE LA PRODUCCIÓN	131.032	-59.898	-31,37	-1.702	-1,28
INTERNIDAD	42.317	1.937	4,80	1.553	3,81
RELEVO	291	-188	-39,25	102	53,97
JUBILACIÓN PARCIAL	1.321	-853	-39,24	219	19,87
TEMPORAL DE MINUSVÁLIDOS	166	-58	-25,89	59	55,14
TEMPORAL DE INSERCIÓN		-5	-100,00	-121	-100,00
PRÁCTICAS	545	-596	-52,23	-81	-12,94
OTROS CONTRATOS					
TOTAL CONTRATACIÓN DE CARÁCTER TEMPORAL	1.182.923	-319.684	-21,28	-23.413	-1,94

TOTAL CONTRATOS REGISTRADOS	DATOS ABSOLUTOS MES	VARIACIONES			
		MES ANTERIOR		INTERANUAL (1)	
		ABSOLUTA	RELATIVA	ABSOLUTA	RELATIVA
	1.322.920	-347.972	-20,83	24.467	1,88

(1) Respecto al mismo mes del año anterior

EVOLUCIÓN DE LA CONTRATACIÓN INDEFINIDA POR SEXO, EDAD Y SECTORES ECONÓMICOS

	DATOS ABSOLUTOS MES	VARIACIONES			
		MES ANTERIOR		INTERANUAL (1)	
		ABSOLUTA	RELATIVA	ABSOLUTA	RELATIVA
POR SEXO Y EDAD					
HOMBRES					
<25 AÑOS	16.019	-3.974	-19,88	5.109	46,83
25-44 AÑOS	49.763	-9.749	-16,38	17.305	53,32
>44 AÑOS	11.725	-3.426	-22,61	3.494	42,45
MUJERES					
<25 AÑOS	15.727	-1.652	-9,51	5.308	50,95
25-44 AÑOS	39.419	-7.179	-15,41	14.243	56,57
>44 AÑOS	7.344	-2.308	-23,91	2.421	49,18
AMBOS SEXOS					
<25 AÑOS	31.746	-5.626	-15,05	10.417	48,84
25-44 AÑOS	89.182	-16.928	-15,95	31.548	54,74
>44 AÑOS	19.069	-5.734	-23,12	5.915	44,97
TOTAL	139.997	-28.288	-16,81	47.880	51,98
SECTORES					
AGRICULTURA	3.089	-831	-21,20	633	25,77
INDUSTRIA	17.184	-4.428	-20,49	6.192	56,33
CONSTRUCCIÓN	16.345	-3.074	-15,83	7.916	93,91
SERVICIOS	103.379	-19.955	-16,18	33.139	47,18
TOTAL	139.997	-28.288	-16,81	47.880	51,98

EVOLUCIÓN DE LA CONTRATACIÓN INDEFINIDA (CONVERSIONES) POR SEXO, EDAD Y SECTORES ECONÓMICOS

	DATOS ABSOLUTOS MES	VARIACIONES			
		MES ANTERIOR		INTERANUAL (1)	
		ABSOLUTA	RELATIVA	ABSOLUTA	RELATIVA
POR SEXO Y EDAD					
HOMBRES					
<25 AÑOS	9.559	-1.773	-15,65	3.827	66,77
25-44 AÑOS	30.844	-3.589	-10,42	14.676	90,77
>44 AÑOS	5.713	-125	-2,14	3.611	171,79
MUJERES					
<25 AÑOS	8.812	-53	-0,60	4.150	89,02
25-44 AÑOS	24.167	-2.304	-8,70	12.495	107,05
>44 AÑOS	3.679	-280	-7,07	2.340	174,76
AMBOS SEXOS					
<25 AÑOS	18.371	-1.826	-9,04	7.977	76,75
25-44 AÑOS	55.011	-5.893	-9,68	27.171	97,60
>44 AÑOS	9.392	-405	-4,13	5.951	172,94
TOTAL	82.774	-8.124	-8,94	41.099	98,62
SECTORES					
AGRICULTURA	1.296	-140	-9,75	706	119,66
INDUSTRIA	12.030	-2.026	-14,41	5.760	91,87
CONSTRUCCIÓN	10.794	-894	-7,65	6.638	159,72
SERVICIOS	58.654	-5.064	-7,95	27.995	91,31
TOTAL	82.774	-8.124	-8,94	41.099	98,62

(1) Respecto al mismo mes del año anterior

EVOLUCIÓN DE LOS CONTRATOS INDEFINIDOS TOTALES SEGÚN MODALIDAD

TIPO DE CONTRATO	DATOS ABSOLUTOS MES	VARIACIONES			
		MES ANTERIOR		INTERANUAL (1)	
		ABSOLUTA	RELATIVA	ABSOLUTA	RELATIVA
INDEFINIDO ORDINARIO	37.848	-12.616	-25,00	4.034	11,93
INDEFINIDO FOMENTO EMPLEO	18.740	-7.235	-27,85	2.660	16,54
MINUSVÁLIDOS	635	-313	-33,02	87	15,88
CONVERTIDOS EN INDEFINIDOS	82.774	-8.124	-8,94	41.099	98,62
TOTAL CONTRATACIÓN INDEFINIDA	139.997	-28.288	-16,81	47.880	51,98

CONVERTIDOS EN INDEFINIDOS SEGÚN CONTRATO DE ORIGEN:

OBRA O SERVICIO	19.861	-1.903	-8,74	12.242	160,68
EVENTUAL CIRCUNS. PRODUCCIÓN	58.100	-3.008	-4,92	27.058	87,17
INTERINIDAD	1.648	-39	-2,31	870	111,83
TEMPORAL DE INSERCIÓN		-4	-100,00	-7	-100,00
TEMPORAL MINUSVÁLIDOS	229	-443	-65,92	71	44,94
SUSTITUCIÓN JUBILACIÓN 64 AÑOS	31	-1	-3,13	3	10,71
PRÁCTICAS	1.970	-2.209	-52,86	546	38,34
RELEVO	363	-250	-40,78	178	96,22
FORMACIÓN	540	-233	-30,14	117	27,66
OTROS CONTRATOS	32	-34	-51,52	21	190,91
TOTAL CONVERTIDOS EN INDEFINIDOS	82.774	-8.124	-8,94	41.099	98,62

(1) Respecto al mismo mes del año anterior

CONTRATOS INDEFINIDOS TOTALES SEGÚN MODALIDAD POR EDAD, SEXO Y SECTOR DE ACTIVIDAD ECONÓMICA

TIPO DE CONTRATO	TOTALES		EDAD DEL TRABAJADOR				
	TOTAL	%	< 20	20 - 24	25 - 29	30 - 44	> =45
INDEFINIDO ORDINARIO	37.848	27,03	2.130	5.351	7.971	17.554	4.842
INDEFINIDO FOMENTO EMPLEO	18.740	13,39	1.778	4.052	4.403	3.871	4.636
MINUSVÁLIDOS	635	0,45	15	49	91	281	199
CONVERTIDOS EN INDEFINIDOS	82.774	59,13	3.043	15.328	21.275	33.736	9.392
TOTAL CONTRATACIÓN INDEFINIDA	139.997	100,00	6.966	24.780	33.740	55.442	19.069

CONVERTIDOS EN INDEFINIDOS SEGÚN CONTRATO DE ORIGEN:

OBRA O SERVICIO	19.861	23,99	264	2.437	4.753	9.300	3.107
EVENTUAL CIRCUNS. PRODUCCIÓN	58.100	70,19	2.481	11.486	14.865	23.321	5.947
INTERINIDAD	1.648	1,99	37	302	438	649	222
TEMPORAL DE INSERCIÓN							
TEMPORAL MINUSVÁLIDOS	229	0,28	2	22	46	96	63
SUSTITUCIÓN JUBILACIÓN 64 AÑOS	31	0,04	1	3	5	17	5
PRÁCTICAS	1.970	2,38	27	738	1.050	152	3
RELEVO	363	0,44	9	36	106	173	39
FORMACIÓN	540	0,65	222	299	8	10	1
OTROS CONTRATOS	32	0,04		5	4	18	5
TOTAL CONVERTIDOS EN INDEFINIDOS	82.774	100,00	3.043	15.328	21.275	33.736	9.392

TIPO DE CONTRATO	TOTAL	SEXO		SECTOR DE ACTIVIDAD ECONÓMICA			
		HOMBRES	MUJERES	AGRICULTURA	INDUSTRIA	CONSTRUCCIÓN	SERVICIOS
INDEFINIDO ORDINARIO	37.848	23.546	14.302	1.545	3.274	4.136	28.893
INDEFINIDO FOMENTO EMPLEO	18.740	7.396	11.344	234	1.803	1.344	15.359
MINUSVÁLIDOS	635	449	186	14	77	71	473
CONVERTIDOS EN INDEFINIDOS	82.774	46.116	36.658	1.296	12.030	10.794	58.654
TOTAL CONTRATACIÓN INDEFINIDA	139.997	77.507	62.490	3.089	17.184	16.345	103.379

CONVERTIDOS EN INDEFINIDOS SEGÚN CONTRATO DE ORIGEN:

OBRA O SERVICIO	19.861	12.625	7.236	456	2.977	5.300	11.128
EVENTUAL CIRCUNS. PRODUCCIÓN	58.100	31.205	26.895	830	8.300	5.136	43.834
INTERINIDAD	1.648	449	1.199	1	153	23	1.471
TEMPORAL DE INSERCIÓN							
TEMPORAL MINUSVÁLIDOS	229	152	77	2	32	10	185
SUSTITUCIÓN JUBILACIÓN 64 AÑOS	31	24	7	1	8	1	21
PRÁCTICAS	1.970	1.032	938	4	263	178	1.525
RELEVO	363	279	84		189	36	138
FORMACIÓN	540	331	209	1	103	101	335
OTROS CONTRATOS	32	19	13	1	5	9	17
TOTAL CONVERTIDOS EN INDEFINIDOS	82.774	46.116	36.658	1.296	12.030	10.794	58.654

EVOLUCIÓN DE CONTRATOS TOTALES, INDEFINIDOS Y TEMPORALES SEGÚN VARIACIÓN MENSUAL Y ANUAL

AÑOS/MESES	TOTAL CONTRATOS			INDEFINIDOS				TEMPORALES			
	DATOS ABSOLUTOS	VARIACIÓN RELATIVA		DATOS ABSOLUTOS	% SOBRE TOTAL	VARIACIÓN RELATIVA		DATOS ABSOLUTOS	% SOBRE TOTAL	VARIACIÓN RELATIVA	
		MENSUAL	ANUAL			MENSUAL	ANUAL			MENSUAL	ANUAL
AÑO 2002											
ENERO	1.270.019	32,36	6,04	110.318	8,69%	25,37	2,95	1.159.701	91,31%	33,07	6,34
FEBRERO	1.139.766	-10,26	4,18	114.180	10,02%	3,50	9,25	1.025.586	89,98%	-11,56	3,64
MARZO	1.000.369	-12,23	-10,40	106.402	10,64%	-6,81	21,11	893.967	89,36%	-12,83	-13,09
ABRIL	1.247.220	24,68	23,25	126.442	10,14%	18,83	21,57	1.120.778	89,86%	25,37	23,44
MAYO	1.238.066	-0,73	0,23	116.370	9,40%	-7,97	-18,62	1.121.696	90,60%	0,08	2,69
JUNIO	1.074.375	-13,22	-9,64	95.169	8,86%	-18,22	-15,52	979.206	91,14%	-12,70	-9,02
JULIO	1.317.913	22,67	4,74	101.701	7,72%	6,86	-0,83	1.216.212	92,28%	24,20	5,23
AGOSTO	1.019.106	-22,67	-4,01	78.792	7,73%	-22,53	-8,24	940.314	92,27%	-22,69	-3,64
SEPTIEMBRE	1.186.710	16,45	4,96	104.191	8,78%	32,24	6,32	1.082.519	91,22%	15,12	4,83
OCTUBRE	1.545.378	30,22	4,60	141.657	9,17%	35,96	-1,94	1.403.721	90,83%	29,67	5,30
NOVIEMBRE	1.181.989	-23,51	-10,75	106.451	9,01%	-24,85	-15,53	1.075.538	90,99%	-23,38	-10,25
DICIEMBRE	958.337	-18,92	-0,12	81.287	8,48%	-23,64	-7,62	877.050	91,52%	-18,45	0,63
AÑO 2003											
ENERO	1.355.698	41,46	6,75	121.355	8,95%	49,29	10,00	1.234.343	91,05%	40,74	6,44
FEBRERO	1.197.509	-11,67	5,07	120.089	10,03%	-1,04	5,18	1.077.420	89,97%	-12,71	5,05
MARZO	1.127.638	-5,83	12,72	115.826	10,27%	-3,55	8,86	1.011.812	89,73%	-6,09	13,18
ABRIL	1.052.755	-6,64	-15,59	107.626	10,22%	-7,08	-14,88	945.129	89,78%	-6,59	-15,67
MAYO	1.196.038	13,61	-3,39	108.383	9,06%	0,70	-6,86	1.087.655	90,94%	15,08	-3,03
JUNIO	1.199.220	0,27	11,62	99.440	8,29%	-8,25	4,49	1.099.780	91,71%	1,11	12,31
JULIO	1.301.862	8,56	-1,22	95.906	7,37%	-3,55	-5,70	1.205.956	92,63%	9,65	-0,84
AGOSTO	970.553	-25,45	-4,76	67.539	6,96%	-29,58	-14,28	903.014	93,04%	-25,12	-3,97
SEPTIEMBRE	1.283.644	32,26	8,17	103.657	8,08%	53,48	-0,51	1.179.987	91,92%	30,67	9,00
OCTUBRE	1.557.842	21,36	0,81	132.619	8,51%	27,94	-6,38	1.425.223	91,49%	20,78	1,53
NOVIEMBRE	1.288.834	-17,27	9,04	107.113	8,31%	-19,23	0,62	1.181.721	91,69%	-17,09	9,87
DICIEMBRE	1.136.470	-11,82	18,59	90.215	7,94%	-15,78	10,98	1.046.255	92,06%	-11,46	19,29
AÑO 2004											
ENERO	1.390.153	22,32	2,54	113.783	8,18%	26,12	-6,24	1.276.370	91,82%	21,99	3,40
FEBRERO	1.382.830	-0,53	15,48	134.326	9,71%	18,05	11,86	1.248.504	90,29%	-2,18	15,88
MARZO	1.420.641	2,73	25,98	144.848	10,20%	7,83	25,06	1.275.793	89,80%	2,19	26,09
ABRIL	1.256.809	-11,53	19,38	126.813	10,09%	-12,45	17,83	1.129.996	89,91%	-11,43	19,56
MAYO	1.278.684	1,74	6,91	122.697	9,60%	-3,25	13,21	1.155.987	90,40%	2,30	6,28
JUNIO	1.391.623	8,83	16,04	117.330	8,43%	-4,37	17,99	1.274.293	91,57%	10,23	15,87
JULIO	1.486.989	6,85	14,22	110.801	7,45%	-5,56	15,53	1.376.188	92,55%	8,00	14,12
AGOSTO	1.125.142	-24,33	15,93	81.385	7,23%	-26,55	20,50	1.043.757	92,77%	-24,16	15,59
SEPTIEMBRE	1.475.755	31,16	14,97	123.422	8,36%	51,65	19,07	1.352.333	91,64%	29,56	14,61
OCTUBRE	1.472.055	-0,25	-5,51	127.838	8,68%	3,58	-3,61	1.344.217	91,32%	-0,60	-5,68
NOVIEMBRE	1.446.781	-1,72	12,26	124.812	8,63%	-2,37	16,52	1.321.969	91,37%	-1,66	11,87
DICIEMBRE	1.223.322	-15,45	7,64	91.663	7,49%	-26,56	1,61	1.131.659	92,51%	-14,40	8,16
AÑO 2005											
ENERO	1.284.958	5,04	-7,57	119.535	9,30%	30,41	5,06	1.165.423	90,70%	2,98	-8,69
FEBRERO	1.230.315	-4,25	-11,03	135.134	10,98%	13,05	0,60	1.095.181	89,02%	-6,03	-12,28
MARZO	1.307.345	6,26	-7,97	140.672	10,76%	4,10	-2,88	1.166.673	89,24%	6,53	-8,55
ABRIL	1.322.797	1,18	5,25	133.147	10,07%	-5,35	4,99	1.189.650	89,93%	1,97	5,28
MAYO	1.429.695	8,08	11,81	134.439	9,40%	0,97	9,57	1.295.256	90,60%	8,88	12,05
JUNIO	1.566.969	9,60	12,60	133.022	8,49%	-1,05	13,37	1.433.947	91,51%	10,71	12,53
JULIO	1.570.198	0,21	5,60	116.265	7,40%	-12,60	4,93	1.453.933	92,60%	1,39	5,65
AGOSTO	1.298.453	-17,31	15,40	92.117	7,09%	-20,77	13,19	1.206.336	92,91%	-17,03	15,58
SEPTIEMBRE	1.617.951	24,61	9,64	138.892	8,58%	50,78	12,53	1.479.059	91,42%	22,61	9,37
OCTUBRE	1.637.186	1,19	11,22	148.234	9,05%	6,73	15,95	1.488.952	90,95%	0,67	10,77
NOVIEMBRE	1.569.481	-4,14	8,48	142.901	9,10%	-3,60	14,49	1.426.580	90,90%	-4,19	7,91
DICIEMBRE	1.329.617	-15,28	8,69	108.480	8,16%	-24,09	18,35	1.221.137	91,84%	-14,40	7,91
AÑO 2006											
ENERO	1.472.539	10,75	14,60	159.739	10,85%	47,25	33,63	1.312.800	89,15%	7,51	12,65
FEBRERO	1.366.664	-7,19	11,08	160.557	11,75%	0,51	18,81	1.206.107	88,25%	-8,13	10,13
MARZO	1.555.516	13,82	18,98	176.266	11,33%	9,78	25,30	1.379.250	88,67%	14,36	18,22
ABRIL	1.304.213	-16,16	-1,40	145.658	11,17%	-17,36	9,40	1.158.555	88,83%	-16,00	-2,61
MAYO	1.637.566	25,56	14,54	166.868	10,19%	14,56	24,12	1.470.698	89,81%	26,94	13,54
JUNIO	1.655.753	1,11	5,67	152.484	9,21%	-8,62	14,63	1.503.269	90,79%	2,21	4,83
JULIO	1.670.892	0,91	6,41	168.285	10,07%	10,36	44,74	1.502.607	89,93%	-0,04	3,35
AGOSTO	1.322.920	-20,83	1,88	139.997	10,58%	-16,81	51,98	1.182.923	89,42%	-21,28	-1,94
SEPTIEMBRE											
OCTUBRE											
NOVIEMBRE											
DICIEMBRE											

CONTRATACIÓN SEGÚN NÚMERO DE PERSONAS

	AMBOS SEXOS			HOMBRES			MUJERES		
	CONTRATOS	PERSONAS	MEDIA	CONTRATOS	PERSONAS	MEDIA	CONTRATOS	PERSONAS	MEDIA
TOTAL CONTRATOS	1.322.920	1.095.152	1,21	744.646	618.048	1,20	578.274	477.104	1,21
INDEFINIDOS	139.997	139.171	1,01	77.507	77.070	1,01	62.490	62.101	1,01
TEMPORALES	1.182.923	959.750	1,23	667.139	542.918	1,23	515.784	416.832	1,24
OBRA O SERVICIO	478.899	410.914	1,17	336.923	287.633	1,17	141.976	123.281	1,15
EVENTUAL CC PRODUCCION	546.300	450.292	1,21	278.637	228.647	1,22	267.663	221.645	1,21
INTERINIDAD	132.300	108.978	1,21	35.338	29.510	1,20	96.962	79.468	1,22
TEMPORAL MINUSVALIDOS	826	813	1,02	543	537	1,01	283	276	1,03
TEMPORAL DE INSERCIÓN									
TOTAL RELEVO	1.566	1.560	1,00	1.140	1.136	1,00	426	424	1,00
JUBILACION PARCIAL	1.321	1.311	1,01	1.113	1.108	1,00	208	203	1,02
SUSTITUCION POR JUBILACION 64 AÑOS	119	117	1,02	85	85	1,00	34	32	1,06
PRACTICAS	4.794	4.774	1,00	2.621	2.613	1,00	2.173	2.161	1,01
FORMACION	6.442	6.415	1,00	4.496	4.480	1,00	1.946	1.935	1,01
OTROS CONTRATOS	10.356	5.666	1,83	6.243	2.921	2,14	4.113	2.745	1,50

EVOLUCIÓN DE CONTRATOS POR CC.AA. Y PROVINCIAS (*)

PROVINCIA AUTONOMÍA	DATOS ABSOLUTOS MES	VARIACIONES			
		MES ANTERIOR		INTERANUAL (1)	
		ABSOLUTA	RELATIVA	ABSOLUTA	RELATIVA
ALMERÍA	20.894	-5.420	-20,60	-838	-3,86
CÁDIZ	46.203	-4.490	-8,86	1.927	4,35
CÓRDOBA	26.137	-3.292	-11,19	749	2,95
GRANADA	25.226	-8.007	-24,09	1.128	4,68
HUELVA	19.947	-4.516	-18,46	-5.502	-21,62
JAÉN	21.310	382	1,83	868	4,25
MÁLAGA	53.533	-10.416	-16,29	288	0,54
SEVILLA	75.757	-10.406	-12,08	1.302	1,75
ANDALUCÍA	289.007	-46.165	-13,77	-78	-0,03
HUESCA	5.677	-3.435	-37,70	-134	-2,31
TERUEL	2.948	-1.015	-25,61	251	9,31
ZARAGOZA	28.397	-6.640	-18,95	2.099	7,98
ARAGÓN	37.022	-11.090	-23,05	2.216	6,37
ASTURIAS	25.470	-6.539	-20,43	-3.647	-12,53
ILLES BALEARS	33.127	-10.328	-23,77	4.383	15,25
LAS PALMAS	37.880	-2.172	-5,42	-896	-2,31
STA. CRUZ DE TENERIFE	29.751	-1.488	-4,76	-508	-1,68
CANARIAS	67.631	-3.660	-5,13	-1.404	-2,03
CANTABRIA	16.929	-4.605	-21,38	431	2,61
ALBACETE	9.403	-2.246	-19,28	771	8,93
CIUDAD REAL	11.782	-1.553	-11,65	1.080	10,09
CUENCA	4.254	-1.482	-25,84	232	5,77
GUADALAJARA	8.421	-2.548	-23,23	1.135	15,58
TOLEDO	15.157	-2.991	-16,48	1.719	12,79
CASTILLA LA MANCHA	49.017	-10.820	-18,08	4.937	11,20
ÁVILA	4.275	220	5,43	1.152	36,89
BURGOS	10.656	-2.500	-19,00	817	8,30
LEÓN	11.244	-1.017	-8,29	524	4,89
PALENCIA	4.678	-901	-16,15	257	5,81
SALAMANCA	8.778	-1.853	-17,43	-1.061	-10,78
SEGOVIA	4.137	-693	-14,35	124	3,09
SORIA	2.578	-707	-21,52	-21	-0,81
VALLADOLID	14.947	-2.615	-14,89	825	5,84
ZAMORA	4.678	-1.094	-18,95	-36	-0,76
CASTILLA LEÓN	65.971	-11.160	-14,47	2.581	4,07
BARCELONA	132.849	-67.294	-33,62	212	0,16
GIRONA	20.412	-10.731	-34,46	1.583	8,41
LLEIDA	17.441	-569	-3,16	-1.177	-6,32
TARRAGONA	21.691	-7.006	-24,41	682	3,25
CATALUÑA	192.393	-85.600	-30,79	1.300	0,68
ALICANTE-ALACANT	42.037	-18.121	-30,12	-1.790	-4,08
CASTELLÓN-CASTELLÓ	17.079	-6.291	-26,92	1.124	7,04
VALENCIA-VALÈNCIA	72.950	-21.836	-23,04	1.445	2,02
COM. VALENCIANA	132.066	-46.248	-25,94	779	0,59
BADAJOS	24.461	-3.018	-10,98	-2.003	-7,57
CÁCERES	14.293	1.609	12,69	-651	-4,36
EXTREMADURA	38.754	-1.409	-3,51	-2.654	-6,41
A CORUÑA	31.517	-4.430	-12,32	2.763	9,61
LUGO	7.758	-2.161	-21,79	727	10,34
OURENSE	5.849	-941	-13,86	26	0,45
PONTEVEDRA	31.410	-1.076	-3,31	4.354	16,09
GALICIA	76.534	-8.608	-10,11	7.870	11,46
MADRID	158.130	-66.205	-29,51	-2.585	-1,61
MURCIA	47.360	-20.443	-30,15	5.248	12,46
NAVARRA	21.367	1.039	5,11	-89	-0,41
ÁLAVA	8.600	-4.336	-33,52	617	7,73
GUIPÚZCOA	18.775	-4.331	-18,74	1.057	5,97
VIZCAYA	32.962	-6.938	-17,39	3.160	10,60
PAÍS VASCO	60.337	-15.605	-20,55	4.834	8,71
LA RIOJA	8.886	-294	-3,20	881	11,01
CEUTA	1.099	-370	-25,19	-1.216	-52,53
MELILLA	1.446	110	8,23	520	56,16
EXTRANJERO	374	28	8,09	160	74,77
TOTAL	1.322.920	-347.972	-20,83	24.467	1,88

(1) Respecto al mismo mes del año anterior

(*) Incluye contratos convertidos en indefinidos

EVOLUCIÓN DE CONTRATOS INDEFINIDOS POR CC.AA. Y PROVINCIAS (*)

PROVINCIA AUTONOMÍA	DATOS ABSOLUTOS MES	VARIACIONES			
		MES ANTERIOR		INTERANUAL (1)	
		ABSOLUTA	RELATIVA	ABSOLUTA	RELATIVA
ALMERÍA	1.745	55	3,25	854	95,85
CÁDIZ	2.272	-267	-10,52	854	60,23
CÓRDOBA	1.319	-190	-12,59	629	91,16
GRANADA	1.251	-522	-29,44	390	45,30
HUELVA	677	-180	-21,00	184	37,32
JAÉN	872	-42	-4,60	290	49,83
MÁLAGA	4.839	-320	-6,20	1.792	58,81
SEVILLA	4.030	3	0,07	1.104	37,73
ANDALUCÍA	17.005	-1.463	-7,92	6.097	55,89
HUESCA	670	-147	-17,99	227	51,24
TERUEL	412	-43	-9,45	166	67,48
ZARAGOZA	2.884	-1.096	-27,54	998	52,92
ARAGÓN	3.966	-1.286	-24,49	1.391	54,02
ASTURIAS	2.472	-376	-13,20	737	42,48
ILLES BALEARS	3.713	-655	-15,00	1.224	49,18
LAS PALMAS	4.790	335	7,52	1.305	37,45
STA. CRUZ DE TENERIFE	3.450	59	1,74	907	35,67
CANARIAS	8.240	394	5,02	2.212	36,70
CANTABRIA	1.499	-160	-9,64	358	31,38
ALBACETE	836	-249	-22,95	276	49,29
CIUDAD REAL	994	-273	-21,55	488	96,44
CUENCA	496	-263	-34,65	182	57,96
GUADALAJARA	589	-170	-22,40	164	38,59
TOLEDO	1.802	-179	-9,04	787	77,54
CASTILLA LA MANCHA	4.717	-1.134	-19,38	1.897	67,27
ÁVILA	362	116	47,15	175	93,58
BURGOS	1.094	-21	-1,88	366	50,27
LEÓN	1.358	-173	-11,30	566	71,46
PALENCIA	329	-71	-17,75	102	44,93
SALAMANCA	794	-202	-20,28	79	11,05
SEGOVIA	451	-8	-1,74	66	17,14
SORIA	246	7	2,93	55	28,80
VALLADOLID	1.319	-232	-14,96	437	49,55
ZAMORA	446	17	3,96	100	28,90
CASTILLA LEÓN	6.399	-567	-8,14	1.946	43,70
BARCELONA	19.289	-7.767	-28,71	5.988	45,02
GIRONA	4.116	-601	-12,74	2.272	123,21
LLEIDA	1.594	-403	-20,18	358	28,96
TARRAGONA	2.863	-717	-20,03	441	18,21
CATALUÑA	27.862	-9.488	-25,40	9.059	48,18
ALICANTE-ALACANT	5.654	-855	-13,14	1.996	54,57
CASTELLÓN-CASTELLÓ	2.316	-385	-14,25	990	74,66
VALENCIA-VALÈNCIA	7.696	-1.117	-12,67	3.467	81,98
COM. VALENCIANA	15.666	-2.357	-13,08	6.453	70,04
BADAJOS	904	-207	-18,63	85	10,38
CÁCERES	588	-87	-12,89	179	43,77
EXTREMADURA	1.492	-294	-16,46	264	21,50
A CORUÑA	3.180	-286	-8,25	842	36,01
LUGO	848	-195	-18,70	-5	-0,59
OURENSE	634	-19	-2,91	-130	-17,02
PONTEVEDRA	2.736	57	2,13	740	37,07
GALICIA	7.398	-443	-5,65	1.447	24,32
MADRID	27.661	-7.725	-21,83	10.492	61,11
MURCIA	4.077	-1.306	-24,26	1.467	56,21
NAVARRA	2.191	446	25,56	662	43,30
ÁLAVA	681	-345	-33,63	234	52,35
GUIPÚZCOA	1.405	-496	-26,09	501	55,42
VIZCAYA	2.390	-885	-27,02	988	70,47
PAÍS VASCO	4.476	-1.726	-27,83	1.723	62,59
LA RIOJA	941	-79	-7,75	394	72,03
CEUTA	49	-73	-59,84	-38	-43,68
MELILLA	149	-6	-3,87	78	109,86
EXTRANJERO	24	10	71,43	17	242,86
TOTAL	139.997	-28.288	-16,81	47.880	51,98

(1) Respecto al mismo mes del año anterior

(*) Incluye contratos convertidos en indefinidos

EVOLUCIÓN DE CONTRATOS TEMPORALES POR CC.AA. Y PROVINCIAS

PROVINCIA AUTONOMÍA	DATOS ABSOLUTOS MES	VARIACIONES			
		MES ANTERIOR		INTERANUAL (1)	
		ABSOLUTA	RELATIVA	ABSOLUTA	RELATIVA
ALMERÍA	19.149	-5.475	-22,23	-1.692	-8,12
CÁDIZ	43.931	-4.223	-8,77	1.073	2,50
CÓRDOBA	24.818	-3.102	-11,11	120	0,49
GRANADA	23.975	-7.485	-23,79	738	3,18
HUELVA	19.270	-4.336	-18,37	-5.686	-22,78
JAÉN	20.438	424	2,12	578	2,91
MÁLAGA	48.694	-10.096	-17,17	-1.504	-3,00
SEVILLA	71.727	-10.409	-12,67	198	0,28
ANDALUCÍA	272.002	-44.702	-14,11	-6.175	-2,22
HUESCA	5.007	-3.288	-39,64	-361	-6,73
TERUEL	2.536	-972	-27,71	85	3,47
ZARAGOZA	25.513	-5.544	-17,85	1.101	4,51
ARAGÓN	33.056	-9.804	-22,87	825	2,56
ASTURIAS	22.998	-6.163	-21,13	-4.384	-16,01
ILLES BALEARS	29.414	-9.673	-24,75	3.159	12,03
LAS PALMAS	33.090	-2.507	-7,04	-2.201	-6,24
STA. CRUZ DE TENERIFE	26.301	-1.547	-5,56	-1.415	-5,11
CANARIAS	59.391	-4.054	-6,39	-3.616	-5,74
CANTABRIA	15.430	-4.445	-22,36	73	0,48
ALBACETE	8.567	-1.997	-18,90	495	6,13
CIUDAD REAL	10.788	-1.280	-10,61	592	5,81
CUENCA	3.758	-1.219	-24,49	50	1,35
GUADALAJARA	7.832	-2.378	-23,29	971	14,15
TOLEDO	13.355	-2.812	-17,39	932	7,50
CASTILLA LA MANCHA	44.300	-9.686	-17,94	3.040	7,37
ÁVILA	3.913	104	2,73	977	33,28
BURGOS	9.562	-2.479	-20,59	451	4,95
LEÓN	9.886	-844	-7,87	-42	-0,42
PALENCIA	4.349	-830	-16,03	155	3,70
SALAMANCA	7.984	-1.651	-17,14	-1.140	-12,49
SEGOVIA	3.686	-685	-15,67	58	1,60
SORIA	2.332	-714	-23,44	-76	-3,16
VALLADOLID	13.628	-2.383	-14,88	388	2,93
ZAMORA	4.232	-1.111	-20,79	-136	-3,11
CASTILLA LEÓN	59.572	-10.593	-15,10	635	1,08
BARCELONA	113.560	-59.527	-34,39	-5.776	-4,84
GIRONA	16.296	-10.130	-38,33	-689	-4,06
LLEIDA	15.847	-166	-1,04	-1.535	-8,83
TARRAGONA	18.828	-6.289	-25,04	241	1,30
CATALUÑA	164.531	-76.112	-31,63	-7.759	-4,50
ALICANTE-ALACANT	36.383	-17.266	-32,18	-3.786	-9,43
CASTELLÓN-CASTELLÓ	14.763	-5.906	-28,57	134	0,92
VALENCIA-VALÈNCIA	65.254	-20.719	-24,10	-2.022	-3,01
COM. VALENCIANA	116.400	-43.891	-27,38	-5.674	-4,65
BADAJOS	23.557	-2.811	-10,66	-2.088	-8,14
CÁCERES	13.705	1.696	14,12	-830	-5,71
EXTREMADURA	37.262	-1.115	-2,91	-2.918	-7,26
A CORUÑA	28.337	-4.144	-12,76	1.921	7,27
LUGO	6.910	-1.966	-22,15	732	11,85
OURENSE	5.215	-922	-15,02	156	3,08
PONTEVEDRA	28.674	-1.133	-3,80	3.614	14,42
GALICIA	69.136	-8.165	-10,56	6.423	10,24
MADRID	130.469	-58.480	-30,95	-13.077	-9,11
MURCIA	43.283	-19.137	-30,66	3.781	9,57
NAVARRA	19.176	593	3,19	-751	-3,77
ÁLAVA	7.919	-3.991	-33,51	383	5,08
GUIPÚZCOA	17.370	-3.835	-18,09	556	3,31
VIZCAYA	30.572	-6.053	-16,53	2.172	7,65
PAÍS VASCO	55.861	-13.879	-19,90	3.111	5,90
LA RIOJA	7.945	-215	-2,63	487	6,53
CEUTA	1.050	-297	-22,05	-1.178	-52,87
MELILLA	1.297	116	9,82	442	51,70
EXTRANJERO	350	18	5,42	143	69,08
TOTAL	1.182.923	-319.684	-21,28	-23.413	-1,94

(1) Respecto al mismo mes del año anterior

CONTRATOS TOTALES, INDEFINIDOS Y TEMPORALES POR CC.AA. Y PROVINCIAS. DATOS ACUMULADOS

PROVINCIA AUTONOMÍA	TOTAL (*)	INDEFINIDOS (*)	% S / TOTAL	TEMPORALES	% S / TOTAL
ALMERÍA	197.148	12.894	6,54	184.254	93,46
CÁDIZ	368.535	18.480	5,01	350.055	94,99
CÓRDOBA	295.050	10.458	3,54	284.592	96,46
GRANADA	265.886	12.668	4,76	253.218	95,24
HUELVA	225.784	6.114	2,71	219.670	97,29
JAÉN	216.921	7.719	3,56	209.202	96,44
MÁLAGA	475.434	37.701	7,93	437.733	92,07
SEVILLA	667.688	34.398	5,15	633.290	94,85
ANDALUCÍA	2.712.446	140.432	5,18	2.572.014	94,82
HUESCA	49.127	5.744	11,69	43.383	88,31
TERUEL	24.134	3.343	13,85	20.791	86,15
ZARAGOZA	247.029	27.438	11,11	219.591	88,89
ARAGÓN	320.290	36.525	11,40	283.765	88,60
ASTURIAS	207.638	20.013	9,64	187.625	90,36
ILLES BALEARS	304.465	37.567	12,34	266.898	87,66
LAS PALMAS	275.499	33.300	12,09	242.199	87,91
STA. CRUZ DE TENERIFE	231.583	25.699	11,10	205.884	88,90
CANARIAS	507.082	58.999	11,64	448.083	88,36
CANTABRIA	132.250	12.883	9,74	119.367	90,26
ALBACETE	80.668	8.285	10,27	72.383	89,73
CIUDAD REAL	92.952	8.376	9,01	84.576	90,99
CUENCA	35.934	4.281	11,91	31.653	88,09
GUADALAJARA	71.512	5.658	7,91	65.854	92,09
TOLEDO	126.896	15.412	12,15	111.484	87,85
CASTILLA LA MANCHA	407.962	42.012	10,30	365.950	89,70
ÁVILA	31.329	2.910	9,29	28.419	90,71
BURGOS	80.813	8.361	10,35	72.452	89,65
LEÓN	80.457	9.766	12,14	70.691	87,86
PALENCIA	32.539	2.797	8,60	29.742	91,40
SALAMANCA	63.866	6.617	10,36	57.249	89,64
SEGOVIA	30.935	3.835	12,40	27.100	87,60
SORIA	19.111	1.914	10,02	17.197	89,98
VALLADOLID	121.061	11.175	9,23	109.886	90,77
ZAMORA	33.699	3.033	9,00	30.666	91,00
CASTILLA LEÓN	493.810	50.408	10,21	443.402	89,79
BARCELONA	1.391.055	206.655	14,86	1.184.400	85,14
GIRONA	180.112	30.996	17,21	149.116	82,79
LLEIDA	108.465	14.062	12,96	94.403	87,04
TARRAGONA	195.259	28.020	14,35	167.239	85,65
CATALUÑA	1.874.891	279.733	14,92	1.595.158	85,08
ALICANTE-ALACANT	395.709	47.362	11,97	348.347	88,03
CASTELLÓN-CASTELLÓ	147.813	21.064	14,25	126.749	85,75
VALENCIA-VALÈNCIA	669.355	67.584	10,10	601.771	89,90
COM. VALENCIANA	1.212.877	136.010	11,21	1.076.867	88,79
BADAJOS	217.045	9.036	4,16	208.009	95,84
CÁCERES	101.200	5.137	5,08	96.063	94,92
EXTREMADURA	318.245	14.173	4,45	304.072	95,55
A CORUÑA	239.458	23.117	9,65	216.341	90,35
LUGO	58.665	7.140	12,17	51.525	87,83
OURENSE	42.746	4.858	11,36	37.888	88,64
PONTEVEDRA	222.625	20.070	9,02	202.555	90,98
GALICIA	563.494	55.185	9,79	508.309	90,21
MADRID	1.653.788	268.762	16,25	1.385.026	83,75
MURCIA	493.659	45.987	9,32	447.672	90,68
NAVARRA	156.822	15.650	9,98	141.172	90,02
ÁLAVA	85.506	7.476	8,74	78.030	91,26
GUIPÚZCOA	159.183	13.728	8,62	145.455	91,38
VIZCAYA	288.963	23.759	8,22	265.204	91,78
PAÍS VASCO	533.652	44.963	8,43	488.689	91,57
LA RIOJA	70.129	8.409	11,99	61.720	88,01
CEUTA	9.654	919	9,52	8.735	90,48
MELILLA	10.160	1.060	10,43	9.100	89,57
EXTRANJERO	2.749	164	5,97	2.585	94,03
TOTAL	11.986.063	1.269.854	10,59	10.716.209	89,41

(*) Incluye contratos convertidos en indefinidos

ANEXO 3

PRESTACIONES

SÍNTESIS DE DATOS NACIONALES DE PRESTACIONES POR DESEMPLEO
Julio de 2004, 2005 Y 2006

	2004	2005	INCREMENTO 2005 S/ 2004 (%)	2006	INCREMENTO 2006 S/ 2005 (%)
SOLICITUDES	369.538	369.372	0,0	391.355	6,0
Prestación Contributiva	243.526	248.250	1,9	264.259	6,4
Subsidio	77.063	73.412	-4,7	76.945	4,8
Renta Activa de Inserción	6.274	8.015	27,7	10.658	33,0
Subsidio Eventuales Agrarios	42.675	39.695	-7,0	39.493	-0,5
ALTAS	268.818	301.287	12,1	345.557	14,7
Prestación Contributiva	185.298	210.210	13,4	240.393	14,4
Subsidio	56.017	60.917	8,7	69.247	13,7
Renta Activa de Inserción	4.823	6.743	39,8	10.306	52,8
Subsidio Eventuales Agrarios	22.680	23.417	3,2	25.611	9,4
PLAZO DE RECONOCIMIENTO	11	11	0,0	9	-18,2
BENEFICIARIOS	1.231.584	1.274.966	3,5	1.319.858	3,5
Prestación Contributiva	646.386	678.894	5,0	722.276	6,4
Subsidio	337.926	347.987	3,0	357.483	2,7
Renta Activa de Inserción	47.843	54.953	14,9	52.671	-4,2
Subsidio Eventuales Agrarios	199.429	193.132	-3,2	187.428	-3,0
COBERTURAS					
Bruta	65,12	68,83	5,7	74,61	8,4
Neta	75,25	79,60	5,8	85,49	7,4
GASTOS (Miles de Euros)	948.392	1.018.942	7,4	1.127.892	10,7
Prestación Contributiva	696.513	756.268	8,6	852.633	12,7
Subsidio	157.343	166.755	6,0	176.805	6,0
Renta Activa de Inserción	17.285	20.920	21,0	20.956	0,2
Subsidio Eventuales Agrarios	77.251	74.999	-2,9	77.498	3,3
GASTO MEDIO POR BENEFICIARIO (Euros/mes)	844,0	872,5	3,4	927,6	6,3

Fuente: Datos provisionales del Servicio Público de Empleo Estatal

Notas:

Gastos contabilizados en el mes de agosto y devengados en el mes de julio

Los gastos incluyen las cotizaciones a la Seguridad Social

Los gastos de subsidio por desempleo incluyen los de Renta Agraria

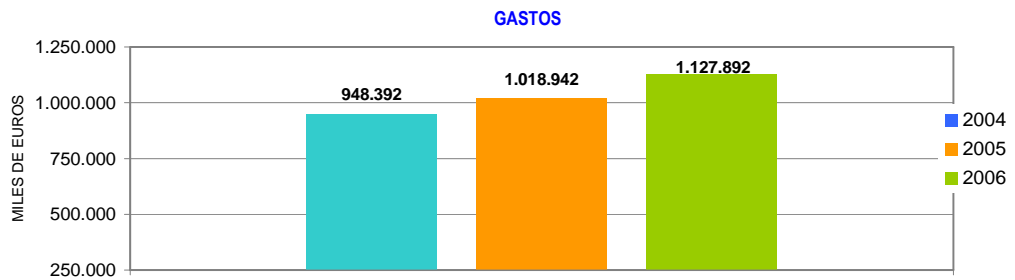
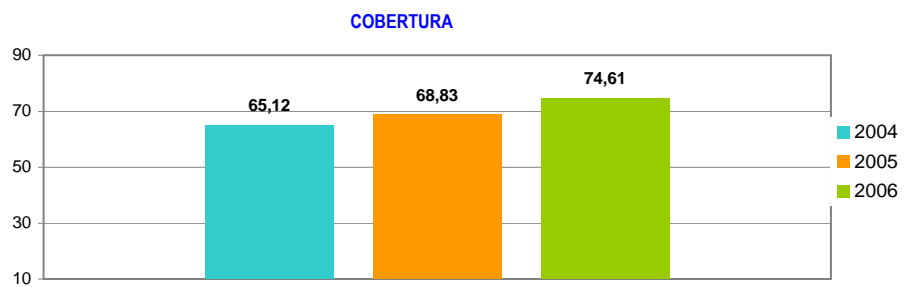
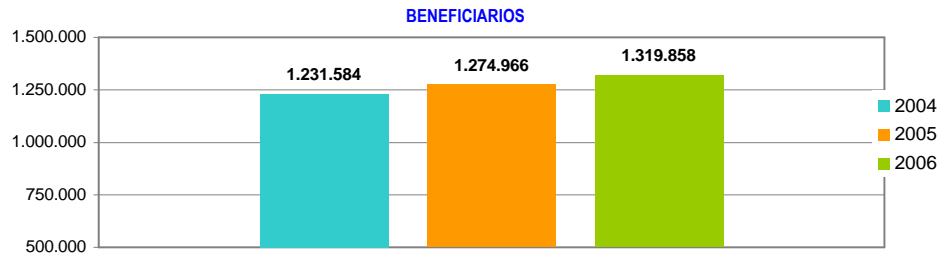
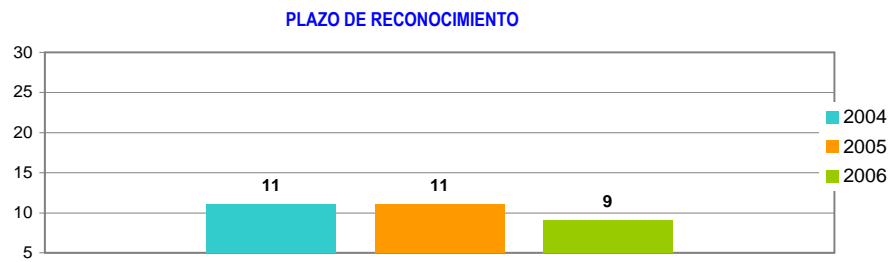
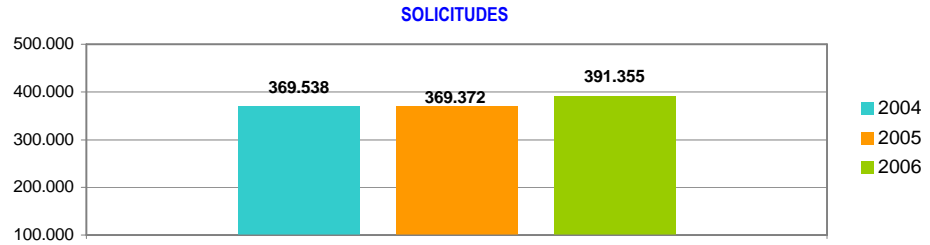
En los gastos medios por beneficiario no se incluyen los gastos del subsidio para trabajadores eventuales agrarios (REASS)

Beneficiarios, altas y solicitudes del mes de julio.

Coberturas históricas calculadas con datos de paro SILEE.

SÍNTESIS DE DATOS NACIONALES DE PRESTACIONES DE DESEMPLEO

JULIO 2004 , 2005 Y 2006



SOLICITUDES, ALTAS Y PLAZO DE RECONOCIMIENTO POR PROVINCIAS

(Julio)

Provincias	Solicitudes					Altas					Plazo de Reconocimiento (días)
	Prestación Contributiva	Subsidio	Renta Activa de Inserción	Subsidio Eventuales Agrarios	Total	Prestación Contributiva	Subsidio	Renta Activa de Inserción	Subsidio Eventuales Agrarios	Total	
Álava	2.008	305	11		2.324	1.357	252	3		1.612	13
Albacete	1.963	978	153		3.094	1.222	766	132		2.120	21
Alicante	9.166	2.501	512		12.179	7.262	1.841	448		9.551	14
Almería	7.863	2.217	106	1.396	11.582	6.571	2.201	110	845	9.727	20
Ávila	763	208	16		987	587	167	19		773	14
Badajoz	3.309	3.802	623	2.682	10.416	2.987	3.637	652	1.684	8.960	5
Illes Balears	4.947	966	74		5.987	4.511	797	59		5.367	6
Barcelona	30.305	5.013	384		35.702	28.852	4.182	348		33.382	6
Burgos	1.846	336	47		2.229	1.360	248	41		1.649	12
Cáceres	2.226	1.863	152	1.717	5.958	1.811	1.278	109	1.012	4.210	11
Cádiz	7.434	4.324	907	2.834	15.499	7.074	3.748	1.006	1.661	13.489	11
Castellón	3.660	688	26		4.374	3.765	715	21		4.501	14
Ciudad Real	2.323	1.155	107		3.585	2.032	1.028	70		3.130	4
Córdoba	4.474	3.364	485	6.104	14.427	3.772	3.483	489	4.452	12.196	12
A Coruña	5.676	1.757	421		7.854	5.568	1.531	349		7.448	4
Cuenca	776	398	32		1.206	752	357	22		1.131	3
Girona	3.272	593	18		3.883	3.191	535	21		3.747	5
Granada	5.055	2.831	311	3.854	12.051	3.887	2.661	281	2.687	9.516	11
Guadalajara	1.137	217	1		1.355	1.107	178	2		1.287	6
Guipuzcoa	4.378	516	72		4.966	3.876	480	82		4.438	7
Huelva	4.081	2.615	221	3.820	10.737	4.032	2.723	191	2.502	9.448	16
Huesca	977	165	13		1.155	924	133	11		1.068	7
Jaén	3.310	2.426	246	6.556	12.538	2.664	2.308	248	4.159	9.379	10
León	2.097	650	147		2.894	1.882	553	155		2.590	8
Lleida	1.540	265	12		1.817	1.335	237	16		1.588	9
La Rioja	1.964	231	16		2.211	1.711	196	15		1.922	9
Lugo	1.427	476	96		1.999	1.437	463	101		2.001	6
Madrid	35.240	4.360	459		40.059	34.345	3.685	462		38.492	6
Málaga	7.626	2.731	576	2.331	13.264	6.310	2.474	451	1.898	11.133	9
Murcia	9.520	1.970	235		11.725	10.739	1.851	180		12.770	10
Navarra	4.288	674	27		4.989	3.631	606	46		4.283	11
Ourense	1.441	630	166		2.237	1.332	563	143		2.038	7
Asturias	4.888	1.875	207		6.970	4.735	1.705	186		6.626	5
Palencia	875	183	24		1.082	728	158	27		913	8
Las Palmas	9.156	3.135	588		12.879	9.185	3.008	609		12.802	7
Pontevedra	5.920	2.344	300		8.564	5.354	2.035	301		7.690	6
Salamanca	1.619	542	155		2.316	1.424	393	167		1.984	6
S.C.Tenerife	6.520	2.242	339		9.101	5.968	2.224	317		8.509	21
Cantabria	2.485	546	105		3.136	2.617	618	108		3.343	6
Segovia	551	100	10		661	415	77	12		504	11
Sevilla	11.719	5.538	1.165	8.199	26.621	9.569	5.088	1.241	4.711	20.609	11
Soria	393	64	2		459	397	55	5		457	4
Tarragona	4.400	784	38		5.222	4.388	722	43		5.153	5
Teruel	492	135	10		637	472	116	11		599	2
Toledo	2.434	860	108		3.402	2.183	777	92		3.052	7
Valencia	20.188	4.140	422		24.750	17.086	3.554	395		21.035	12
Valladolid	2.564	481	108		3.153	1.840	296	144		2.280	10
Vizcaya	7.885	968	72		8.925	6.837	821	74		7.732	8
Zamora	790	212	44		1.046	728	191	37		956	2
Zaragoza	4.750	727	105		5.582	4.139	542	142		4.823	8
Ceuta	278	671	39		988	251	600	48		899	16
Melilla	260	173	145		578	191	390	64		645	22
TOTAL	264.259	76.945	10.658	39.493	391.355	240.393	69.247	10.306	25.611	345.557	9

Solicitudes, altas y plazo de reconocimiento del mes de julio.

PLAZO DE RECONOCIMIENTO



SOLICITUDES, ALTAS Y PLAZO DE RECONOCIMIENTO POR COMUNIDADES AUTÓNOMAS (Julio)

Comunidades Autónomas	Solicitudes					Altas					Plazo de Reconocimiento (días)
	Prestación Contributiva	Subsidio	Renta Activa de Inserción	Subsidio Eventuales Agrarios	Total	Prestación Contributiva	Subsidio	Renta Activa de Inserción	Subsidio Eventuales Agrarios	Total	
Andalucía	51.562	26.046	4.017	35.094	116.719	43.879	24.686	4.017	22.915	95.497	12
Aragón	6.219	1.027	128		7.374	5.535	791	164		6.490	7
Asturias	4.888	1.875	207		6.970	4.735	1.705	186		6.626	5
Illes Balears	4.947	966	74		5.987	4.511	797	59		5.367	6
Canarias	15.676	5.377	927		21.980	15.153	5.232	926		21.311	13
Cantabria	2.485	546	105		3.136	2.617	618	108		3.343	6
Castilla León	11.498	2.776	553		14.827	9.361	2.138	607		12.106	8
Castilla La mancha	8.633	3.608	401		12.642	7.296	3.106	318		10.720	8
Cataluña	39.517	6.655	452		46.624	37.766	5.676	428		43.870	6
C. Valenciana	33.014	7.329	960		41.303	28.113	6.110	864		35.087	13
Extremadura	5.535	5.665	775	4.399	16.374	4.798	4.915	761	2.696	13.170	7
Galicia	14.464	5.207	983		20.654	13.691	4.592	894		19.177	5
Madrid	35.240	4.360	459		40.059	34.345	3.685	462		38.492	6
Murcia	9.520	1.970	235		11.725	10.739	1.851	180		12.770	10
Navarra	4.288	674	27		4.989	3.631	606	46		4.283	11
País Vasco	14.271	1.789	155		16.215	12.070	1.553	159		13.782	8
La Rioja	1.964	231	16		2.211	1.711	196	15		1.922	9
Ceuta	278	671	39		988	251	600	48		899	16
Melilla	260	173	145		578	191	390	64		645	22
TOTAL	264.259	76.945	10.658	39.493	391.355	240.393	69.247	10.306	25.611	345.557	9

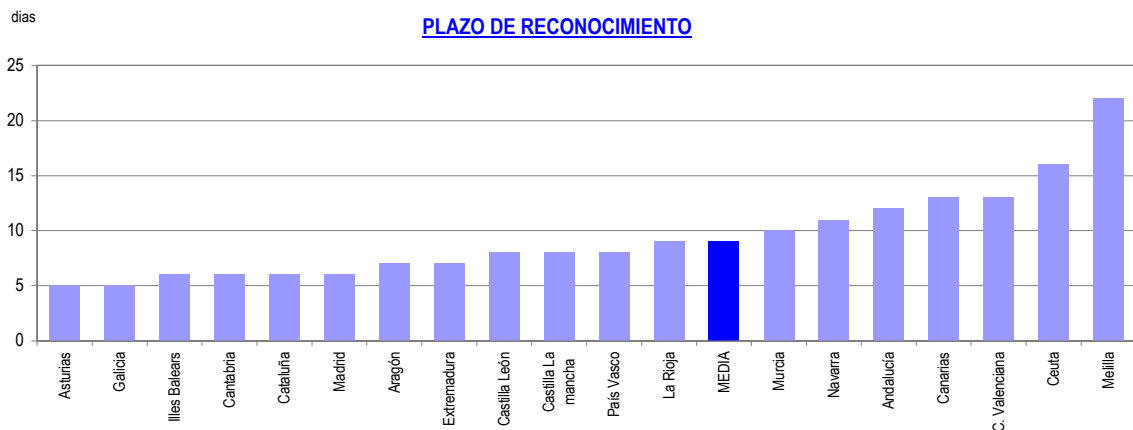
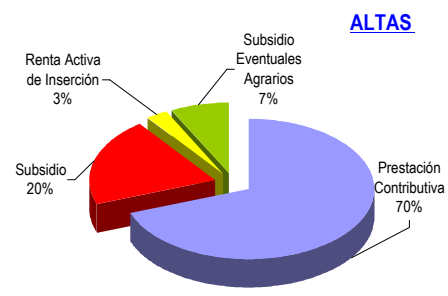
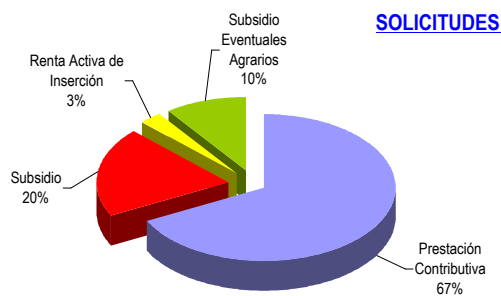
Notas informativas:

Solicitudes y altas del mes de julio.

El dato de solicitudes indica el número de expedientes de prestaciones recibidas.

El dato de altas indica el número de expedientes reconocidos, tanto inicialmente como por reanudación de las prestaciones, sin incluir las altas tras las prórrogas del subsidio y en el caso de RAI, indica el dato de participantes en el programa.

El plazo de reconocimiento indica el número de días que median entre la fecha de solicitud y la fecha de resolución.



BENEFICIARIOS DE PRESTACIONES POR DESEMPLEO Y COBERTURAS POR PROVINCIAS

(Julio)

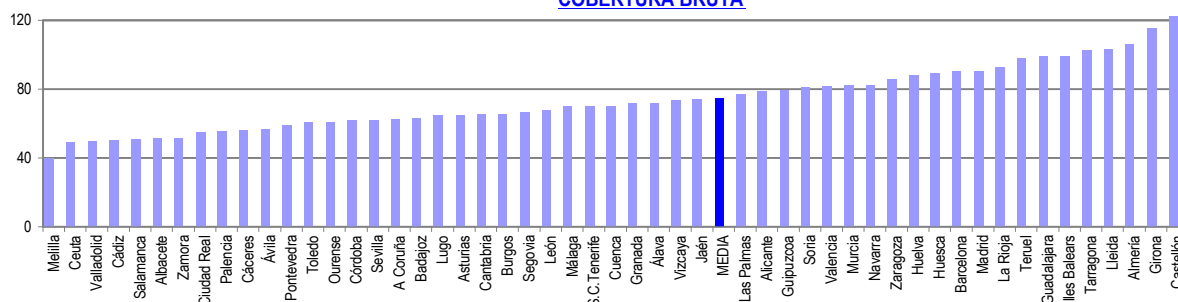
Provincias	Beneficiarios					Coberturas	
	Prestación Contributiva	Subsidio	Renta Activa de Inserción	Subsidio Eventuales Agrarios (1)	Total	Bruta	Neta
Álava	4.405	1.556	24		5.985	71,77	76,23
Albacete	4.158	3.825	776		8.759	51,19	61,26
Alicante	28.183	14.764	2.530		45.477	78,87	88,23
Almería	13.030	7.262	605	5.898	26.795	105,84	129,12
Ávila	1.729	1.126	101		2.956	56,47	71,40
Badajoz	9.518	11.639	3.903	15.705	40.765	63,10	75,20
Illes Balears	13.745	5.306	226		19.277	99,18	103,03
Barcelona	107.710	33.744	1.497		142.951	90,39	97,84
Burgos	4.377	1.688	207		6.272	65,74	77,36
Cáceres	5.400	4.323	544	9.147	19.414	56,02	60,31
Cádiz	19.001	14.419	5.456	12.708	51.584	50,31	68,44
Castellón	9.124	3.447	68		12.639	122,64	132,31
Ciudad Real	5.807	5.164	466		11.437	54,56	64,78
Córdoba	10.740	10.772	2.432	28.078	52.022	61,81	65,43
A Coruña	19.200	11.144	1.927		32.271	62,78	77,20
Cuenca	2.244	1.601	133		3.978	70,41	82,44
Girona	11.360	3.798	110		15.268	115,13	120,91
Granada	11.700	9.924	1.479	20.872	43.975	71,69	73,64
Guadalajara	3.255	1.150	24		4.429	98,89	104,15
Guipuzcoa	10.010	4.239	292		14.541	79,08	85,05
Huelva	8.340	6.207	1.036	13.179	28.762	88,20	112,16
Huesca	2.345	705	58		3.108	89,10	100,89
Jaén	7.581	8.234	1.303	23.776	40.894	73,86	77,39
León	6.418	4.409	701		11.528	67,60	87,98
Lleida	4.761	1.875	48		6.684	102,95	114,97
La Rioja	5.063	1.413	78		6.554	92,45	97,58
Lugo	4.153	3.124	541		7.818	64,46	80,05
Madrid	109.350	30.915	2.147		142.412	90,44	97,59
Málaga	23.909	12.760	2.562	14.546	53.777	70,02	81,61
Murcia	17.340	7.478	828		25.646	82,03	95,68
Navarra	9.113	3.534	208		12.855	82,48	87,97
Ourense	4.493	4.240	716		9.449	61,06	75,26
Asturias	15.165	10.991	1.044		27.200	64,91	76,33
Palencia	1.971	1.154	119		3.244	55,33	69,84
Las Palmas	27.530	15.071	3.616		46.217	77,05	88,58
Pontevedra	14.657	9.634	1.584		25.875	59,07	74,35
Salamanca	3.927	2.535	765		7.227	50,63	61,75
S.C.Tenerife	20.400	11.714	1.496		33.610	70,20	77,95
Cantabria	6.700	3.256	613		10.569	65,73	75,60
Segovia	1.317	482	43		1.842	66,35	81,49
Sevilla	26.961	22.312	5.622	43.519	98.414	62,01	69,95
Soria	1.014	336	28		1.378	81,13	91,47
Tarragona	12.722	4.195	202		17.119	102,18	115,47
Teruel	1.563	875	44		2.482	97,96	111,36
Toledo	7.766	4.386	377		12.529	60,86	68,02
Valencia	43.819	17.217	1.706		62.742	81,57	89,34
Valladolid	6.258	2.571	658		9.487	49,91	63,68
Vizcaya	16.556	7.379	322		24.257	73,39	83,21
Zamora	2.054	1.370	255		3.679	51,56	66,71
Zaragoza	12.769	3.889	486		17.144	85,84	94,87
Ceuta	892	1.422	367		2.681	49,23	68,11
Melilla	673	909	298		1.880	39,92	53,64
TOTAL	722.276	357.483	52.671	187.428	1.319.858	74,61	85,49

Beneficiarios del mes de julio.

Coberturas históricas calculadas con datos de paro SILEE.

(1) Datos provisionales

COBERTURA BRUTA

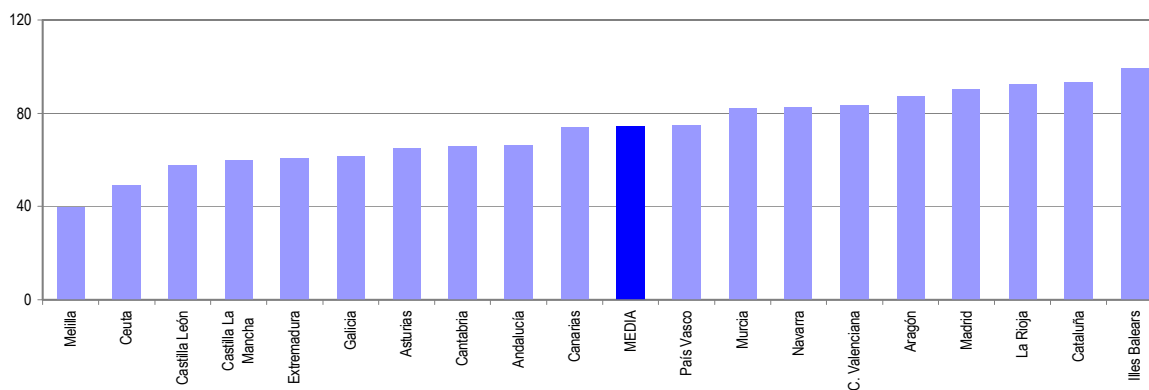


BENEFICIARIOS DE PRESTACIONES POR DESEMPLEO Y COBERTURAS POR CC.AA.

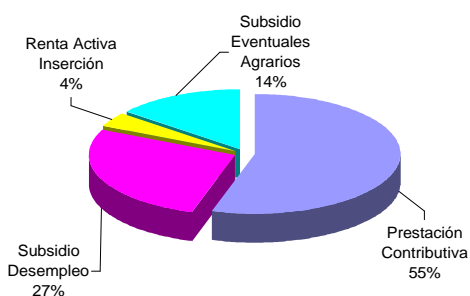
(Julio)

Comunidades Autónomas	Beneficiarios				Coberturas		
	Prestación Contributiva	Subsidio	Renta Activa de Inserción	Subsidio Eventuales Agrarios	Total	Bruta	Neta
Andalucía	121.262	91.890	20.495	162.576	396.223	66,12	77,32
Aragón	16.677	5.469	588		22.734	87,46	97,23
Asturias	15.165	10.991	1.044		27.200	64,91	76,33
Illes Balears	13.745	5.306	226		19.277	99,18	103,03
Canarias	47.930	26.785	5.112		79.827	74,01	83,72
Cantabria	6.700	3.256	613		10.569	65,73	75,60
Castilla León	29.065	15.671	2.877		47.613	57,65	72,29
Castilla La Mancha	23.230	16.126	1.776		41.132	59,80	69,20
Cataluña	136.553	43.612	1.857		182.022	93,51	101,47
C. Valenciana	81.126	35.428	4.304		120.858	83,42	92,00
Extremadura	14.918	15.962	4.447	24.852	60.179	60,86	70,02
Galicia	42.503	28.142	4.768		75.413	61,41	76,23
Madrid	109.350	30.915	2.147		142.412	90,44	97,59
Murcia	17.340	7.478	828		25.646	82,03	95,68
Navarra	9.113	3.534	208		12.855	82,48	87,97
País Vasco	30.971	13.174	638		44.783	74,91	82,78
La Rioja	5.063	1.413	78		6.554	92,45	97,58
Ceuta	892	1.422	367		2.681	49,23	68,11
Melilla	673	909	298		1.880	39,92	53,64
TOTAL	722.276	357.483	52.671	187.428	1.319.858	74,61	85,49

COBERTURA BRUTA



DISTRIBUCION DE BENEFICIARIOS



Notas Informativas:

El dato de beneficiarios corresponde a los que están en alta el último día del mes de julio.

El dato subsidio incluye también a los beneficiarios de la Renta Agraria de Andalucía y Extremadura

Cobertura Bruta: El cociente que resulta entre el número de beneficiarios de prestaciones desempleo (excluido beneficiarios por desempleo parcial y de trabajadores agrarios), y el paro total registrado, ambos datos del mes del informe.

Cobertura Neta: El cociente que resulta entre el número de beneficiarios de prestaciones desempleo (excluido desempleo parcial y prestaciones y subsidios de trabajadores agrarios) y el paro registrado de industria construcción y servicio, ambos datos del mes del julio.

Coberturas históricas calculadas con datos de paro SILEE.

GASTOS DE PRESTACIONES POR DESEMPLEO POR PROVINCIAS

(Julio)

PROVINCIAS	Gastos de Prestaciones (miles de euros)					Gasto medio por beneficiario (euros/mes)
	Total	Prestación Contributiva	Subsidio Desempleo	Renta Activa Inserción	Subsidio Eventuales Agrarios	
Álava	6.932	6.152	770	10		1.158,2
Albacete	7.274	4.970	1.969	335		830,5
Alicante	38.199	29.885	7.316	998		840,0
Almería	22.466	15.818	3.886	239	2.523	954,3
Ávila	2.643	2.012	592	39		894,1
Badajoz	22.942	10.459	5.142	1.533	5.808	683,7
Illes Balears	18.984	16.303	2.593	88		984,8
Barcelona	152.137	135.007	16.529	601		1.064,3
Burgos	6.422	5.500	841	81		1.023,9
Cáceres	12.097	6.065	2.166	214	3.652	822,5
Cádiz	37.897	23.462	7.157	2.163	5.115	843,2
Castellon de la Plana	12.669	10.819	1.823	27		1.002,4
Ciudad Real	8.995	6.410	2.391	194		786,5
Córdoba	31.131	12.715	5.220	956	12.240	789,0
A Coruña	28.843	22.495	5.582	766		893,8
Cuenca	3.112	2.307	750	55		782,3
Girona	14.878	12.970	1.864	44		974,5
Granada	28.572	14.063	4.831	594	9.084	843,5
Guadalajara	4.373	3.816	547	10		987,4
Guipúzcoa	15.296	13.086	2.090	120		1.051,9
Huelva	18.725	10.122	3.093	414	5.096	874,6
Huesca	3.097	2.735	339	23		996,5
Jaén	24.293	9.110	4.019	513	10.651	796,9
León	10.282	7.771	2.231	280		891,9
Lleida	6.326	5.402	905	19		946,4
La Rioja	6.748	6.025	693	30		1.029,6
Lugo	6.245	4.452	1.577	216		798,8
Madrid	140.580	124.757	14.978	845		987,1
Málaga	40.890	27.257	6.204	1.015	6.414	878,8
Murcia	26.617	22.352	3.923	342		1.037,9
Navarra	13.846	11.982	1.783	81		1.077,1
Ourense	7.364	4.942	2.136	286		779,3
Asturias	24.896	18.861	5.608	427		915,3
Palencia	2.948	2.320	579	49		908,8
Las Palmas	38.061	29.410	7.235	1.416		823,5
Pontevedra	22.163	16.708	4.814	641		856,5
Salamanca	5.994	4.387	1.305	302		829,4
Sta.Cruz Tenerife	27.954	21.339	6.025	590		831,7
Cantabria	10.277	8.364	1.660	253		972,4
Segovia	1.755	1.496	240	19		952,8
Sevilla	62.287	32.068	11.083	2.221	16.915	826,5
Soria	1.350	1.170	170	10		979,7
Tarragona	17.111	15.018	2.012	81		999,5
Teruel	2.302	1.837	446	19		927,5
Toledo	10.806	8.555	2.100	151		862,5
Valencia	61.288	51.783	8.807	698		976,8
Valladolid	8.983	7.443	1.282	258		946,9
Vizcaya	25.608	21.796	3.689	123		1.055,7
Zamora	2.937	2.168	668	101		798,3
Zaragoza	16.970	14.864	1.904	202		989,9
Ceuta	1.978	1.091	743	144		737,8
Melilla	1.349	734	495	120		717,6
TOTAL NACIONAL	1.127.892	852.633	176.805	20.956	77.498	927,6

Fuente: Datos provisionales del Servicio Público de Empleo Estatal

Notas:

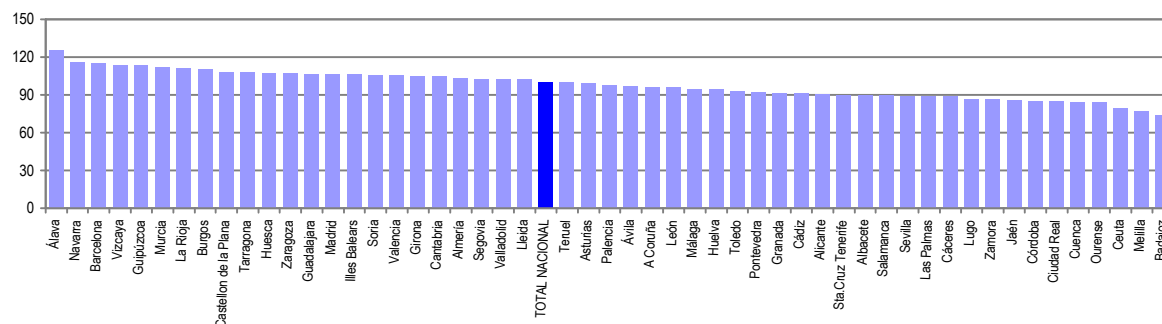
Gastos contabilizados en el mes de agosto y devengados en el mes de julio.

Los gastos incluyen las cotizaciones a la Seguridad Social

Los gastos de subsidio por desempleo incluyen los de Renta Agraria

En los gastos medios por beneficiario no se incluyen los gastos y el número de trabajadores del subsidio para eventuales agrarios (REASS)

GASTO MEDIO POR BENEFICIARIO



Notas: Valores nacionales = Índice 100

GASTOS DE PRESTACIONES POR DESEMPLEO CC. AA

(Julio)

CC.AA.	Gastos de Prestaciones (miles de euros)					Gasto medio por beneficiario (euros/mes)
	Total	Prestacion Contributiva	Subsidio Desempleo	Renta Activa Inserción	Subsidio Eventuales Agrarios	
Andalucía	266.261	144.615	45.493	8.115	68.038	848,4
Aragón	22.369	19.436	2.689	244		983,9
Asturias	24.896	18.861	5.608	427		915,3
Illes Balears	18.984	16.303	2.593	88		984,8
Canarias	66.015	50.749	13.260	2.006		827,0
Cantabria	10.277	8.364	1.660	253		972,4
Castilla y León	43.314	34.267	7.908	1.139		909,7
Castilla-La Mancha	34.560	26.058	7.757	745		840,2
Cataluña	190.452	168.397	21.310	745		1.046,3
C. Valenciana	112.156	92.487	17.946	1.723		928,0
Extremadura	35.039	16.524	7.308	1.747	9.460	724,1
Galicia	64.615	48.597	14.109	1.909		856,8
Madrid	140.580	124.757	14.978	845		987,1
Murcia	26.617	22.352	3.923	342		1.037,9
Navarra	13.846	11.982	1.783	81		1.077,1
Pais Vasco	47.836	41.034	6.549	253		1.068,2
La Rioja	6.748	6.025	693	30		1.029,6
Ceuta	1.978	1.091	743	144		737,8
Melilla	1.349	734	495	120		717,6
TOTAL NACIONAL	1.127.892	852.633	176.805	20.956	77.498	927,6

Fuente: Datos provisionales del Servicio Público de Empleo Estatal

Notas:

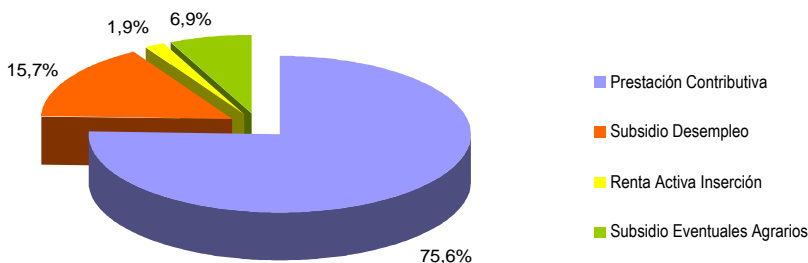
Gastos contabilizados en el mes de agosto y devengados en el mes de julio.

Los gastos incluyen las cotizaciones a la Seguridad Social

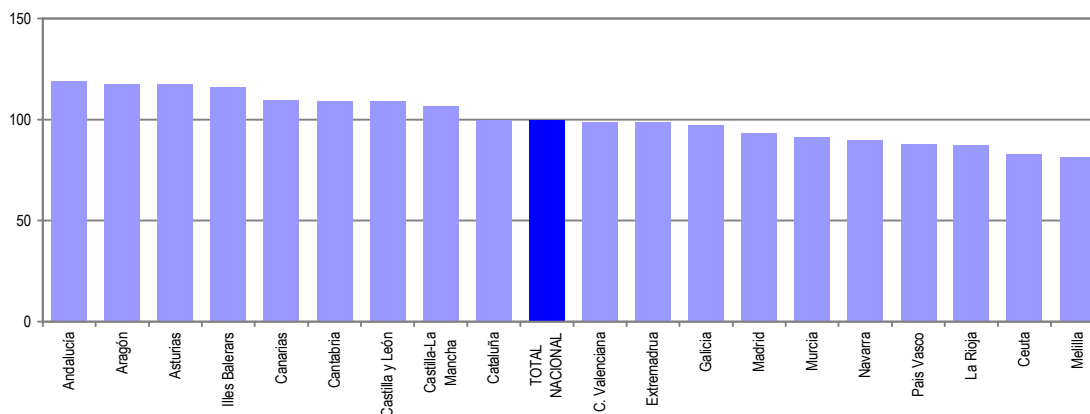
Los gastos de subsidio por desempleo incluyen los de Renta Agraria

En los gastos medios por beneficiario no se incluyen los gastos del subsidio para trabajadores eventuales agrarios (REASS)

TOTAL NACIONAL DE GASTOS DE PRESTACIONES DE DESEMPLEO



GASTO MEDIO POR BENEFICIARIO



Notas: Valores nacionales = Índice 100

SÍNTESIS DE DATOS NACIONALES DE BENEFICIARIOS DE PRESTACIONES POR DESEMPLEO EXTRANJEROS
Julio 2004, 2005 Y 2006

	2004	2005	INCREMENTO 2005 S/ 2004 (%)	2006	INCREMENTO 2006 S/ 2005 (%)
Nº DE BENEFICIARIOS	44.737	56.202	25,6	73.284	30,4
Prestación Contributiva	32.162	42.375	31,8	57.501	35,7
Subsidio	8.969	10.089	12,5	12.149	20,4
Renta Activa de Inserción	661	1.053	59,3	1.568	48,9
Subsidio Eventuales Agrarios	2.945	2.685	-8,8	2.066	-23,1
ENTORNO COMUNITARIO	9.852	11.199	13,7	13.163	17,5
ENTORNO NO COMUNITARIO	34.885	45.003	29,0	60.121	33,6
% SOBRE TOTAL BENEFICIARIOS	3,62	4,42	22,1	5,55	25,7
Prestación Contributiva	4,94	6,24	26,4	7,96	27,5
Subsidio	2,65	2,90	9,4	3,40	17,2
Renta Activa de Inserción	1,38	1,92	38,9	2,98	55,4
Subsidio Eventuales Agrarios	1,48	1,41	-4,6	1,10	-21,9
% BENEFICIARIOS s/DEMANDANTES DE EMPLEO EXTRANJEROS	35,29	37,71	6,9	55,06	46,0
GASTO (Miles de Euros) (1)	32.878	44.225	34,5	58.843	33,1
Prestación Contributiva	28.206	38.646	37,0	52.113	34,8
Subsidio	3.390	4.167	22,9	5.306	27,3
Renta Activa de Inserción	215	365	69,4	554	51,8
Subsidio Eventuales Agrarios	1.066	1.047	-1,8	870	-16,9
% S/GASTO TOTAL PRESTACIONES	3,5	4,3	22,9	5,2	20,9

(1) Datos estimados.

Fuente: Datos provisionales del Servicio Público de Empleo Estatal correspondientes al mes de julio de cada año.

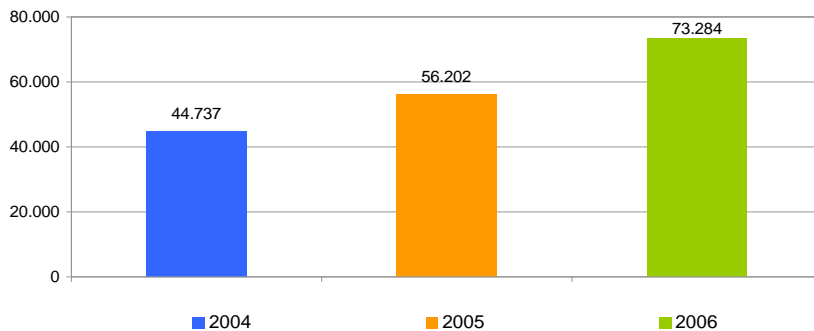
Notas:

En el entorno comunitario se incluyen los países de la UE, inclusive los de régimen transitorio, los del Espacio Económico Europeo (Liechtenstein, Islandia y Noruega) y la Confederación Suiza.

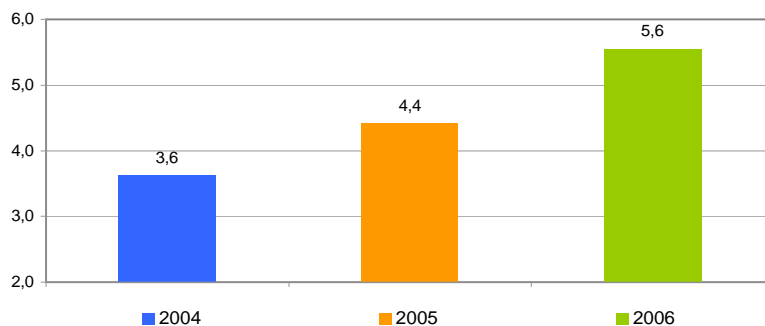
SÍNTESIS DE DATOS NACIONALES DE BENEFICIARIOS DE PRESTACIONES POR DESEMPLEO EXTRANJEROS

JULIO 2004 , 2005 Y 2006

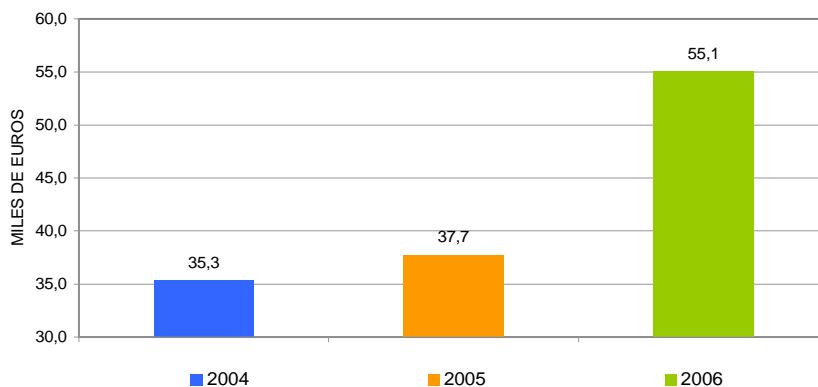
Nº DE BENEFICIARIOS



% s/ TOTAL BENEFICIARIOS



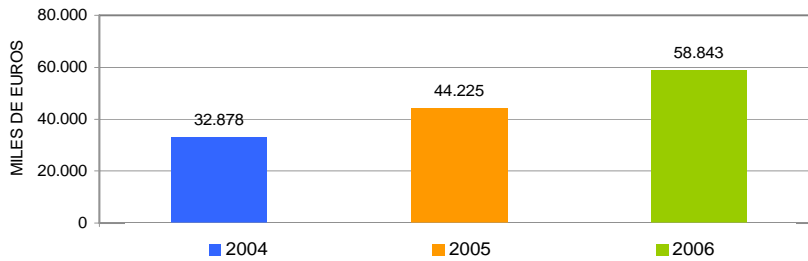
% BENEFICIARIOS s/ DEMANDANTES EMPLEO EXTRANJEROS



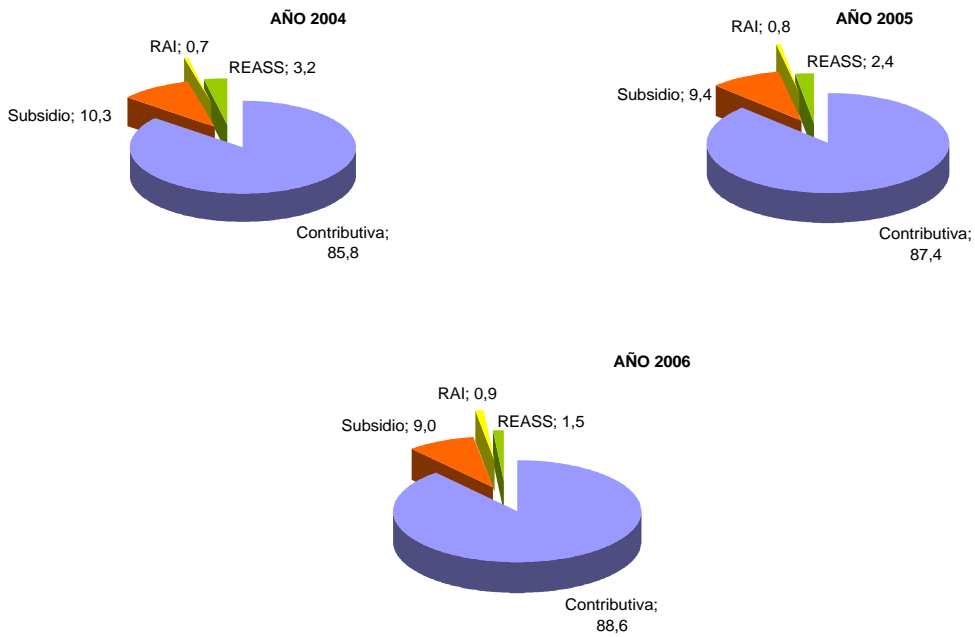
SÍNTESIS DE DATOS NACIONALES DE BENEFICIARIOS DE PRESTACIONES POR DESEMPLEO EXTRANJEROS

JULIO 2004, 2005 Y 2006

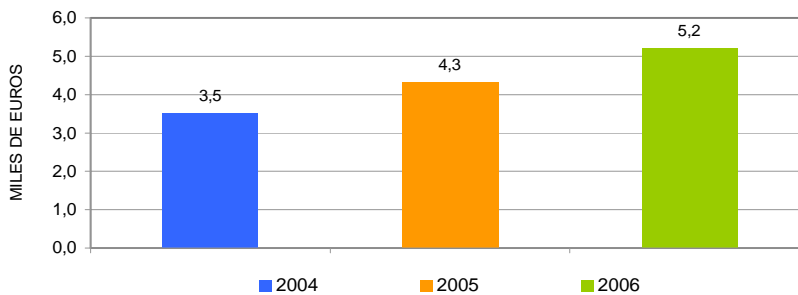
EVOLUCIÓN DEL GASTO DE BENEFICIARIOS EXTRANJEROS



DISTRIBUCIÓN DEL GASTO DE BENEFICIARIOS EXTRANJEROS POR TIPO DE PRESTACIÓN (%)



EVOLUCIÓN % GASTO BENEFICIARIOS EXTRANJEROS s/GASTO TOTAL EN PRESTACIONES



DISTRIBUCIÓN DE LOS BENEFICIARIOS EXTRANJEROS POR PROVINCIAS

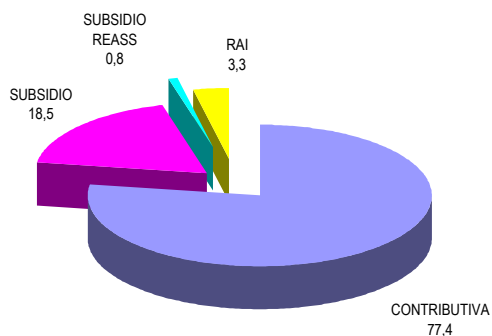
(Julio)

	Beneficiarios extranjeros			%
	Total	Países comunitarios	Países no comunitarios	
ALAVA	273	52	221	0,37
ALBACETE	301	20	281	0,41
ALICANTE	3.671	773	2.898	5,01
ALMERIA	4.095	309	3.786	5,59
ASTURIAS	603	212	391	0,82
AVILA	108	16	92	0,15
BADAJOS	311	126	185	0,42
ILLES BALEARS	2.683	731	1.952	3,66
BARCELONA	11.163	1.889	9.274	15,23
BURGOS	244	41	203	0,33
CACERES	756	56	700	1,03
CADIZ	552	228	324	0,75
CANTABRIA	343	63	280	0,47
CASTELLON	1.134	122	1.012	1,55
CIUDAD REAL	497	25	472	0,68
CORDOBA	286	70	216	0,39
A CORUÑA	534	143	391	0,73
CUENCA	294	20	274	0,40
GIRONA	2.033	243	1.790	2,77
GRANADA	891	199	692	1,22
GUADALAJARA	363	19	344	0,50
GUIPUZCOA	457	122	335	0,62
HUELVA	1.117	165	952	1,52
HUESCA	232	22	210	0,32
JAEN	507	45	462	0,69
LEON	385	181	204	0,53
LLEIDA	780	63	717	1,06
LUGO	144	51	93	0,20
MADRID	13.223	1.763	11.460	18,04
MALAGA	2.433	1.054	1.379	3,32
MURCIA	3.504	188	3.316	4,78
NAVARRA	1.221	179	1.042	1,67
OURENSE	277	167	110	0,38
PALENCIA	43	11	32	0,06
LAS PALMAS	3.390	1.067	2.323	4,63
PONTEVEDRA	730	293	437	1,00
LA RIOJA	784	53	731	1,07
SALAMANCA	160	45	115	0,22
SANTA CRUZ DE TENER	2.037	866	1.171	2,78
SEGOVIA	155	12	143	0,21
SEVILLA	720	224	496	0,98
SORIA	107	5	102	0,15
TARRAGONA	2.082	251	1.831	2,84
TERUEL	201	16	185	0,27
TOLEDO	726	48	678	0,99
VALENCIA	3.981	596	3.385	5,43
VALLADOLID	252	38	214	0,34
VIZCAYA	504	118	386	0,69
ZAMORA	78	39	39	0,11
ZARAGOZA	1.353	120	1.233	1,85
CEUTA	280	2	278	0,38
MELILLA	286	2	284	0,39
TOTAL NACIONAL	73.284	13.163	60.121	100,00

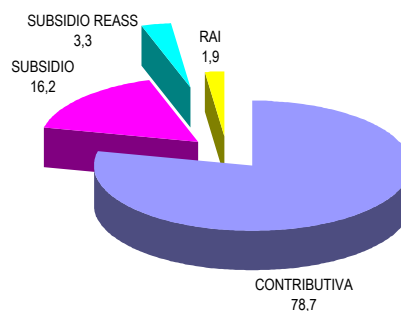
DISTRIBUCIÓN DE LOS BENEFICIARIOS EXTRANJEROS POR COMUNIDADES AUTÓNOMAS (Julio)

	TOTAL				COMUNITARIOS				NO COMUNITARIOS						
	Prestaciones R.D.Leg. 1/94		REASS	RAI	Total	Prestaciones R.D.Leg. 1/94		REASS	RAI	Total	Prestaciones R.D.Leg. 1/94		REASS	RAI	Total
	Contrib.	Subsidio				Contrib.	Subsidio				Contrib.	Subsidio			
Andalucía	6.609	2.249	1.430	313	10.601	1.613	493	83	105	2.294	4.996	1.756	1.347	208	8.307
Aragón	1.483	264	0	39	1.786	120	29		9	158	1.363	235		30	1.628
Asturias	360	204	0	39	603	118	77		17	212	242	127		22	391
Illes Balears	2.238	415	0	30	2.683	546	171		14	731	1.692	244		16	1.952
Canarias	4.277	952	0	198	5.427	1.557	314		62	1.933	2.720	638		136	3.494
Cantabria	254	76	0	13	343	47	11		5	63	207	65		8	280
Castilla-León	1.071	388	0	73	1.532	228	139		21	388	843	249		52	1.144
Castilla-La Mancha	1.671	492	0	18	2.181	80	47		5	132	1.591	445		13	2.049
Cataluña	13.603	2.313	0	142	16.058	2.138	291		17	2.446	11.465	2.022		125	13.612
C. Valenciana	7.217	1.387	0	182	8.786	1.189	239		63	1.491	6.028	1.148		119	7.295
Extremadura	215	177	636	39	1.067	79	70	23	10	182	136	107	613	29	885
Galicia	992	532	0	161	1.685	381	199		74	654	611	333		87	1.031
Madrid	11.521	1.563	0	139	13.223	1.522	217		24	1.763	9.999	1.346		115	11.460
Murcia	3.185	303	0	16	3.504	143	42		3	188	3.042	261		13	3.316
Navarra	1.006	204	0	11	1.221	141	33		5	179	865	171		6	1.042
País Vasco	979	238	0	17	1.234	238	49		5	292	741	189		12	942
La Rioja	712	68	0	4	784	44	8		1	53	668	60		3	731
Ceuta	50	183	0	47	280	0	2		0	2	50	181		47	278
Melilla	58	141	0	87	286	1	1		0	2	57	140		87	284
TOTAL	57.501	12.149	2.066	1.568	73.284	10.185	2.432	106	440	13.163	47.316	9.717	1.960	1.128	60.121

BENEFICIARIOS EXTRANJEROS COMUNITARIOS (%)



BENEFICIARIOS EXTRANJEROS NO COMUNITARIOS (%)



RELACIÓN DE LOS 60 PAÍSES CON MAYOR PROPORCIÓN DE BENEFICIARIOS DE PRESTACIONES POR DESEMPLEO EXTRANJEROS DEL TOTAL DE PAÍSES (Julio)

	Beneficiarios extranjeros	% s/Total de beneficiarios extranjeros
MARRUECOS	20.803	28,39
ECUADOR	8.182	11,17
COLOMBIA	5.086	6,94
RUMANIA	4.615	6,30
ITALIA	2.735	3,73
PORTUGAL	2.219	3,03
ARGENTINA	2.167	2,96
REINO UNIDO	1.931	2,64
UCRANIA	1.855	2,53
PERU	1.785	2,44
FRANCIA	1.702	2,32
BULGARIA	1.670	2,28
ALEMANIA, REPUBLICA FEDERAL	1.637	2,23
ARGELIA	1.477	2,02
CUBA	1.292	1,76
DOMINICANA, REPUBLICA	920	1,26
POLONIA	756	1,03
RUSIA, FEDERACION DE	681	0,93
BRASIL	634	0,87
SENEGAL	628	0,86
VENEZUELA	606	0,83
URUGUAY	572	0,78
CHILE	563	0,77
PAKISTAN	519	0,71
NIGERIA	427	0,58
BOLIVIA	415	0,57
GAMBIA	412	0,56
PAISES BAJOS	396	0,54
BELGICA	366	0,50
MAURITANIA	364	0,50
FILIPINAS	295	0,40
LITUANIA	283	0,39
MALI	260	0,36
ESTADOS UNIDOS	254	0,35
GHANA	234	0,32
GUINEA	208	0,28
MOLDAVIA, REPUBLICA DE	204	0,28
CHINA	203	0,28
IRLANDA	193	0,26
MEJICO	193	0,26
SUECIA	180	0,25
APATRIDA	174	0,24
ARMENIA	172	0,24
GUINEA ECUATORIAL	170	0,23
AUSTRIA	148	0,20
GUINEA BISSAU	131	0,18
CHECA, REPUBLICA	108	0,15
BENIN	90	0,12
FINLANDIA	84	0,12
DINAMARCA	80	0,11
CAMERUN	79	0,11
HONDURAS	79	0,11
ESLOVAQUIA	76	0,10
CONGO	74	0,10
INDIA	73	0,10
ANGOLA	73	0,10
GEORGIA	71	0,10
GRECIA	70	0,10
SUIZA	69	0,09
YUGOSLAVIA	65	0,09
RESTO	1.476	2,01
TOTAL	73.284	100,00

EVOLUCIÓN MENSUAL DEL GASTO DE PRESTACIONES

Datos provisionales.

Gastos contabilizados en el mes de agosto y devengados en el mes de julio, incluyen las cotizaciones a la Seguridad Social

MESES	AÑO 2005			AÑO 2006		
	GASTO DE PRESTACIONES (Miles de euros)	% DE VARIACIÓN		GASTO DE PRESTACIONES (Miles de euros)	% DE VARIACIÓN	
		MENSUAL	ANUAL		MENSUAL	ANUAL
ENERO	1.130.113	5,01	4,77	1.210.939	6,81	7,15
FEBRERO	1.150.459	1,80	7,15	1.223.290	1,02	6,33
MARZO	1.084.096	-5,77	6,87	1.165.677	-4,71	7,53
ABRIL	1.050.827	-3,07	7,34	1.130.159	-3,05	7,55
MAYO	1.046.534	-0,41	8,93	1.125.773	-0,39	7,57
JUNIO	1.018.136	-2,71	9,00	1.093.607	-2,86	7,41
JULIO	1.018.942	0,08	7,44	1.127.892	3,14	10,69
AGOSTO	1.083.076	6,29	6,65			
SEPTIEMBRE	1.129.347	4,27	7,30			
OCTUBRE	1.100.576	-2,55	6,98			
NOVIEMBRE	1.119.419	1,71	4,43			
DICIEMBRE	1.133.711	1,28	5,35			

EVOLUCIÓN MENSUAL DEL GASTO MEDIO POR BENEFICIARIO DE PRESTACIONES

No se incluyen los gastos del subsidio para trabajadores eventuales agrarios (REASS)

MESES	AÑO 2005			AÑO 2006		
	GASTO MEDIO POR BENEFICIARIO	% DE VARIACIÓN		GASTO MEDIO POR BENEFICIARIO	% DE VARIACIÓN	
		MENSUAL	ANUAL		MENSUAL	ANUAL
ENERO	932,20	3,99	1,82	948,40	4,27	1,74
FEBRERO	944,20	1,29	3,82	959,72	1,19	1,64
MARZO	916,50	-2,93	5,03	951,31	-0,88	3,80
ABRIL	909,50	-0,76	5,06	967,81	1,73	6,41
MAYO	909,60	0,01	5,84	980,08	1,27	7,75
JUNIO	896,40	-1,45	5,96	950,70	-3,00	6,06
JULIO	872,50	-2,67	3,38	927,56	-2,43	6,31
AGOSTO	900,50	3,21	3,52			
SEPTIEMBRE	988,80	9,81	3,62			
OCTUBRE	942,00	-4,73	2,51			
NOVIEMBRE	911,30	-3,26	0,86			
DICIEMBRE	909,60	-0,19	1,47			

EVOLUCIÓN MENSUAL SOLICITUDES DE PRESTACIONES

MESES	AÑO 2005			AÑO 2006		
	SOLICITUDES DE PRESTACIONES	% DE VARIACIÓN		SOLICITUDES POR PRESTACIONES	% DE VARIACIÓN	
		MENSUAL	ANUAL		MENSUAL	ANUAL
ENERO	357.269	12,93	-5,52	366.529	11,46	2,59
FEBRERO	310.261	-13,16	4,36	304.991	-16,79	-1,70
MARZO	320.305	3,24	-7,67	330.422	8,34	3,16
ABRIL	329.553	2,89	10,81	277.752	-15,94	-15,72
MAYO	326.467	-0,94	4,02	346.701	24,82	6,20
JUNIO	336.534	3,08	-1,28	360.476	3,97	7,11
JULIO	369.372	9,76	-0,04	391.355	8,57	5,95
AGOSTO	310.567	-15,92	3,55			
SEPTIEMBRE	333.467	7,37	1,53			
OCTUBRE	366.523	9,91	2,97			
NOVIEMBRE	382.813	4,44	0,54			
DICIEMBRE	328.838	-14,10	3,94			

EVOLUCIÓN MENSUAL DE BENEFICIARIOS DE PRESTACIONES

MESES	AÑO 2005			AÑO 2006		
	BENEFICIARIOS	% DE VARIACIÓN		BENEFICIARIOS	% DE VARIACIÓN	
		MENSUAL	ANUAL		MENSUAL	ANUAL
ENERO	1.321.167	0,21	2,17	1.383.215	1,89	4,70
FEBRERO	1.333.873	0,96	2,50	1.387.237	0,29	4,00
MARZO	1.292.150	-3,13	1,27	1.333.030	-3,91	3,16
ABRIL	1.262.264	-2,31	1,60	1.270.781	-4,67	0,67
MAYO	1.260.932	-0,11	2,33	1.256.102	-1,16	-0,38
JUNIO	1.247.302	-1,08	2,13	1.256.709	0,05	0,75
JULIO	1.274.966	2,22	3,52	1.319.858	5,02	3,52
AGOSTO	1.307.755	2,57	2,61			
SEPTIEMBRE	1.256.698	-3,90	3,01			
OCTUBRE	1.282.177	2,03	3,63			
NOVIEMBRE	1.341.197	4,60	3,33			
DICIEMBRE	1.357.609	1,22	2,97			

EVOLUCIÓN MENSUAL DEL PLAZO DE RECONOCIMIENTO DE PRESTACIONES

MESES	AÑO 2005			AÑO 2006		
	PLAZO DE RECONOCIMIENTO	% DE VARIACIÓN		PLAZO DE RECONOCIMIENTO	% DE VARIACIÓN	
		MENSUAL	ANUAL		MENSUAL	ANUAL
ENERO	20	33,33	-13,04	20	53,85	0,00
FEBRERO	18	-10,00	-10,00	14	-30,00	-22,22
MARZO	13	-27,78	-13,33	9	-35,71	-30,77
ABRIL	12	-7,69	-14,29	10	11,11	-16,67
MAYO	13	8,33	0,00	9	-10,00	-30,77
JUNIO	11	-15,38	0,00	8	-11,11	-27,27
JULIO	11	0,00	-8,33	9	12,50	-18,18
AGOSTO	16	45,45	-5,88			
SEPTIEMBRE	20	25,00	-4,76			
OCTUBRE	15	-25,00	-16,67			
NOVIEMBRE	14	-6,67	-6,67			
DICIEMBRE	13	-7,14	-13,33			