

EVOLUCIÓN DE LA VARIACIÓN DEL PARO REGISTRADO EN EL MES CON RESPECTO AL MES ANTERIOR *

AÑO	TOTAL	AGRICULTURA	INDUSTRIA	CONSTRUCCIÓN	SERVICIOS	SIN EMPLEO ANTERIOR
1997	26.416	2.260	-8.628	-5.769	31.923	6.630
1998	11.597	806	-7.029	-6.315	23.854	282
1999	17.416	-314	-4.312	-2.256	25.016	-718
2000	26.010	381	-2.264	-804	29.199	-502
2001	51.724	240	2.778	-275	41.345	7.636
2002	57.727	1.155	2.664	94	44.884	8.929
2003	56.976	1.026	1.232	-65	49.020	5.763
2004	25.297	488	-1.110	-2.038	27.081	876
2005	39.575	5.392	2.485	1.937	42.113	-12.352
2006	26.670	1.417	-723	-2.240	22.294	5.922

(*) Los datos anteriores a Mayo 2005 (fecha de entrada en funcionamiento del SISPE) son reconstruidos.

Desde enero de 1996 hasta enero de 2001, la estimación está basada en datos agregados.

EVOLUCIÓN MENSUAL DEL PARO REGISTRADO *

MESES	AÑO 2005			AÑO 2006		
	PARO REGISTRADO	% DE VARIACIÓN		PARO REGISTRADO	% DE VARIACIÓN	
		MENSUAL	ANUAL		MENSUAL	ANUAL
ENERO	2.176.599	3,02	-2,51	2.171.503	3,26	-0,23
FEBRERO	2.165.420	-0,51	-2,43	2.169.277	-0,10	0,18
MARZO	2.144.835	-0,95	-1,68	2.148.530	-0,96	0,17
ABRIL	2.095.945	-2,28	-3,07	2.075.676	-3,39	-0,97
MAYO	2.007.393	-4,22	-3,98	2.004.528	-3,43	-0,14
JUNIO	1.974.860	-1,62	-3,86	1.959.754	-2,23	-0,76
JULIO	1.989.417	0,74	-1,23	1.954.984	-0,24	-1,73
AGOSTO	2.019.110	1,49	-1,49	1.983.677	1,47	-1,75
SEPTIEMBRE	2.013.286	-0,29	-1,82	1.966.166	-0,88	-2,34
OCTUBRE	2.052.861	1,97	-1,11	1.992.836	1,36	-2,92
NOVIEMBRE	2.095.580	2,08	-1,20			
DICIEMBRE	2.102.937	0,35	-0,46			

EVOLUCIÓN DEL PARO REGISTRADO (SERIES) *

AÑOS	DATOS ABSOLUTOS MES	VARIACIONES			
		MES ANTERIOR		INTERANUAL (1)	
		ABSOLUTA	RELATIVA	ABSOLUTA	RELATIVA
1997	2.577.052	26.416	1,04	-198.900	-7,17
1998	2.267.925	11.597	0,51	-309.126	-12,00
1999	2.019.968	17.416	0,87	-247.957	-10,93
2000	1.934.130	26.010	1,36	-85.838	-4,25
2001	1.940.909	51.724	2,74	6.779	0,35
2002	2.064.512	57.727	2,88	123.603	6,37
2003	2.096.606	56.976	2,79	32.093	1,55
2004	2.075.811	25.297	1,23	-20.795	-0,99
2005	2.052.861	39.575	1,97	-22.950	-1,11
2006	1.992.836	26.670	1,36	-60.025	-2,92

(1) Respecto al mismo mes del año anterior.

(*) Los datos anteriores a Mayo 2005 (fecha de entrada en funcionamiento del SISPE) son reconstruidos.

Desde enero de 1996 hasta enero de 2001, la estimación está basada en datos agregados.

EVOLUCIÓN DEL PARO REGISTRADO SEGÚN SEXO Y EDAD. SERIES *

AÑOS/MESES	PARO REGISTRADO			MENORES DE 25 AÑOS			RESTO EDADES		
	TOTAL	HOMBRES	MUJERES	TOTAL	HOMBRES	MUJERES	TOTAL	HOMBRES	MUJERES
AÑO 2002									
ENERO	2.075.022	855.696	1.219.326	316.333	130.557	185.776	1.758.689	725.139	1.033.550
FEBRERO	2.149.908	912.863	1.237.045	326.110	141.239	184.871	1.823.797	771.624	1.052.173
MARZO	2.083.103	851.267	1.231.836	313.808	130.622	183.186	1.769.295	720.645	1.048.650
ABRIL	2.060.070	836.150	1.223.921	304.690	127.821	176.869	1.755.380	708.328	1.047.051
MAYO	2.002.924	809.738	1.193.186	290.945	122.674	168.271	1.711.978	687.063	1.024.915
JUNIO	1.962.963	788.298	1.174.664	289.756	124.328	165.428	1.673.207	663.970	1.009.237
JULIO	1.961.852	785.360	1.176.491	276.992	119.202	157.791	1.684.859	666.159	1.018.700
AGOSTO	1.983.982	806.706	1.177.276	276.524	120.990	155.534	1.707.458	685.716	1.021.742
SEPTIEMBRE	2.006.786	809.363	1.197.423	292.443	126.710	165.732	1.714.343	682.652	1.031.691
OCTUBRE	2.064.512	832.940	1.231.572	311.756	134.430	177.326	1.752.757	698.511	1.054.246
NOVIEMBRE	2.117.144	856.653	1.260.491	321.126	138.902	182.224	1.796.017	717.751	1.078.267
DICIEMBRE	2.127.018	895.080	1.231.938	308.145	139.093	169.052	1.818.873	755.987	1.062.886
AÑO 2003									
ENERO	2.185.156	906.085	1.279.072	325.103	144.201	180.902	1.860.053	761.883	1.098.170
FEBRERO	2.180.216	891.117	1.289.099	327.311	143.493	183.818	1.852.905	747.624	1.105.281
MARZO	2.163.498	875.720	1.287.779	325.265	141.284	183.981	1.838.233	734.436	1.103.798
ABRIL	2.104.475	852.289	1.252.186	309.421	135.543	173.878	1.795.054	716.745	1.078.308
MAYO	2.035.601	817.253	1.218.348	291.739	127.960	163.779	1.743.862	689.292	1.054.570
JUNIO	2.020.367	806.263	1.214.104	294.404	131.168	163.236	1.725.963	675.095	1.050.868
JULIO	1.995.964	795.867	1.200.097	276.611	124.376	152.235	1.719.353	671.491	1.047.862
AGOSTO	2.016.675	816.770	1.199.905	273.914	124.697	149.216	1.742.762	692.073	1.050.689
SEPTIEMBRE	2.039.630	818.963	1.220.667	289.738	129.999	159.739	1.749.892	688.964	1.060.928
OCTUBRE	2.096.606	845.077	1.251.529	304.795	136.457	168.338	1.791.811	708.620	1.083.191
NOVIEMBRE	2.143.206	866.182	1.277.024	311.442	139.599	171.843	1.831.764	726.583	1.105.181
DICIEMBRE	2.181.248	922.060	1.259.188	299.160	139.968	159.192	1.882.088	782.092	1.099.996
AÑO 2004									
ENERO	2.232.560	923.156	1.309.404	313.992	142.392	171.600	1.918.568	780.764	1.137.804
FEBRERO	2.219.300	903.903	1.315.397	311.155	139.030	172.125	1.908.145	764.873	1.143.272
MARZO	2.181.546	882.204	1.299.343	300.250	134.122	166.128	1.881.296	748.082	1.133.214
ABRIL	2.162.405	872.859	1.289.546	297.170	133.317	163.853	1.865.236	739.543	1.125.693
MAYO	2.090.702	840.336	1.250.366	276.731	124.752	151.980	1.813.970	715.584	1.098.386
JUNIO	2.054.113	814.869	1.239.244	275.760	125.016	150.744	1.778.353	689.853	1.088.500
JULIO	2.014.218	797.767	1.216.450	255.951	116.887	139.064	1.758.266	680.881	1.077.386
AGOSTO	2.049.639	826.569	1.223.070	255.617	119.124	136.493	1.794.022	707.445	1.086.577
SEPTIEMBRE	2.050.514	822.223	1.228.291	269.511	124.143	145.368	1.781.002	698.079	1.082.923
OCTUBRE	2.075.811	834.061	1.241.750	276.975	126.850	150.126	1.798.836	707.211	1.091.625
NOVIEMBRE	2.121.089	855.839	1.265.251	284.530	130.728	153.802	1.836.559	725.111	1.111.448
DICIEMBRE	2.112.715	878.020	1.234.695	268.813	127.148	141.665	1.843.902	750.872	1.093.029
AÑO 2005									
ENERO	2.176.599	892.559	1.284.040	280.151	129.581	150.570	1.896.448	762.978	1.133.470
FEBRERO	2.165.420	872.326	1.293.094	283.305	128.872	154.433	1.882.115	743.454	1.138.661
MARZO	2.144.835	863.168	1.281.667	279.384	127.518	151.866	1.865.451	735.650	1.129.801
ABRIL	2.095.945	832.912	1.263.033	270.870	122.455	148.415	1.825.075	710.457	1.114.618
MAYO	2.007.393	782.160	1.225.233	258.851	116.784	142.067	1.748.542	665.376	1.083.166
JUNIO	1.974.860	758.514	1.216.346	255.429	117.422	138.007	1.719.431	641.092	1.078.339
JULIO	1.989.417	763.528	1.225.889	244.257	112.901	131.356	1.745.160	650.627	1.094.533
AGOSTO	2.019.110	790.103	1.229.007	247.222	115.702	131.520	1.771.888	674.401	1.097.487
SEPTIEMBRE	2.013.286	784.260	1.229.026	263.228	123.027	140.201	1.750.058	661.233	1.088.825
OCTUBRE	2.052.861	803.777	1.249.084	278.101	129.430	148.671	1.774.760	674.347	1.100.413
NOVIEMBRE	2.095.580	821.035	1.274.545	286.670	133.641	153.029	1.808.910	687.394	1.121.516
DICIEMBRE	2.102.937	851.963	1.250.974	275.895	133.009	142.886	1.827.042	718.954	1.108.088
AÑO 2006									
ENERO	2.171.503	864.667	1.306.836	288.603	135.602	153.001	1.882.900	729.065	1.153.835
FEBRERO	2.169.277	852.501	1.316.776	290.364	134.131	156.233	1.878.913	718.370	1.160.543
MARZO	2.148.530	833.844	1.314.686	287.058	131.880	155.178	1.861.472	701.964	1.159.508
ABRIL	2.075.676	800.875	1.274.801	268.223	123.307	144.916	1.807.453	677.568	1.129.885
MAYO	2.004.528	762.998	1.241.530	250.912	114.966	135.946	1.753.616	648.032	1.105.584
JUNIO	1.959.754	738.743	1.221.011	238.364	110.984	127.380	1.721.390	627.759	1.093.631
JULIO	1.954.984	739.653	1.215.331	227.120	106.366	120.754	1.727.864	633.287	1.094.577
AGOSTO	1.983.677	768.370	1.215.307	229.555	109.373	120.182	1.754.122	658.997	1.095.125
SEPTIEMBRE	1.966.166	752.747	1.213.419	238.710	112.784	125.926	1.727.456	639.963	1.087.493
OCTUBRE	1.992.836	762.491	1.230.345	250.284	117.179	133.105	1.742.552	645.312	1.097.240
NOVIEMBRE									
DICIEMBRE									

(*) Los datos anteriores a Mayo 2005 son simulados

EVOLUCIÓN DEL PARO REGISTRADO SEGÚN SECTORES Y PORCENTAJE DE VARIACIÓN SOBRE EL MES ANTERIOR. SERIES *

AÑOS/MESES	TOTAL		AGRICULTURA		INDUSTRIA		CONSTRUCCIÓN		SERVICIOS		SIN EMP. ANTERIOR	
	ABSOLUTO	%	ABSOLUTO	%	ABSOLUTO	%	ABSOLUTO	%	ABSOLUTO	%	ABSOLUTO	%
AÑO 2002												
ENERO	2.075.022	4,34	52.561	6,18	318.996	1,80	220.307	1,40	1.215.120	6,30	268.037	0,97
FEBRERO	2.149.908	3,61	63.331	20,49	324.617	1,76	217.320	-1,36	1.270.081	4,52	274.558	2,43
MARZO	2.083.103	-3,11	56.026	-11,53	319.544	-1,56	219.315	0,92	1.212.807	-4,51	275.411	0,31
ABRIL	2.060.070	-1,11	56.035	0,01	314.470	-1,59	215.526	-1,73	1.197.607	-1,25	276.432	0,37
MAYO	2.002.924	-2,77	54.162	-3,34	307.861	-2,10	210.832	-2,18	1.155.898	-3,48	274.170	-0,82
JUNIO	1.962.963	-2,00	54.574	0,76	298.395	-3,08	203.899	-3,29	1.126.867	-2,51	279.227	1,84
JULIO	1.961.852	-0,06	53.561	-1,86	300.317	0,64	207.464	1,75	1.133.244	0,57	267.266	-4,28
AGOSTO	1.983.982	1,13	52.570	-1,85	311.964	3,88	220.444	6,26	1.141.459	0,72	257.545	-3,64
SEPTIEMBRE	2.006.786	1,15	52.883	0,60	306.896	-1,62	213.656	-3,08	1.164.649	2,03	268.702	4,33
OCTUBRE	2.064.512	2,88	54.038	2,18	309.560	0,87	213.751	0,04	1.209.532	3,85	277.631	3,32
NOVIEMBRE	2.117.144	2,55	54.709	1,24	311.453	0,61	218.360	2,16	1.250.686	3,40	281.936	1,55
DICIEMBRE	2.127.018	0,47	51.019	-6,75	323.929	4,01	250.438	14,69	1.232.384	-1,46	269.248	-4,50
AÑO 2003												
ENERO	2.185.156	2,73	51.108	0,17	325.603	0,52	243.359	-2,83	1.292.332	4,86	272.755	1,30
FEBRERO	2.180.216	-0,23	53.365	4,42	323.756	-0,57	234.721	-3,55	1.289.984	-0,18	278.389	2,07
MARZO	2.163.498	-0,77	53.737	0,70	321.413	-0,72	230.846	-1,65	1.273.947	-1,24	283.556	1,86
ABRIL	2.104.475	-2,73	52.403	-2,48	319.234	-0,68	228.879	-0,85	1.225.987	-3,76	277.973	-1,97
MAYO	2.035.601	-3,27	50.064	-4,46	309.554	-3,03	220.292	-3,75	1.183.174	-3,49	272.518	-1,96
JUNIO	2.020.367	-0,75	49.781	-0,57	302.400	-2,31	218.054	-1,02	1.172.001	-0,94	278.132	2,06
JULIO	1.995.964	-1,21	48.998	-1,57	298.287	-1,36	219.878	0,84	1.164.615	-0,63	264.186	-5,01
AGOSTO	2.016.675	1,04	47.458	-3,14	308.079	3,28	233.591	6,24	1.172.710	0,70	254.836	-3,54
SEPTIEMBRE	2.039.630	1,14	46.925	-1,12	305.189	-0,94	226.161	-3,18	1.196.038	1,99	265.317	4,11
OCTUBRE	2.096.606	2,79	47.951	2,19	306.421	0,40	226.096	-0,03	1.245.058	4,10	271.080	2,17
NOVIEMBRE	2.143.206	2,22	49.942	4,15	307.289	0,28	229.452	1,48	1.282.788	3,03	273.736	0,98
DICIEMBRE	2.181.248	1,77	50.315	0,75	320.654	4,35	267.863	16,74	1.279.620	-0,25	262.796	-4,00
AÑO 2004												
ENERO	2.232.560	2,35	51.101	1,56	321.072	0,13	252.539	-5,72	1.341.324	4,82	266.523	1,42
FEBRERO	2.219.300	-0,59	52.928	3,57	316.488	-1,43	243.842	-3,44	1.337.215	-0,31	268.827	0,86
MARZO	2.181.546	-1,70	53.728	1,51	311.605	-1,54	238.840	-2,05	1.306.377	-2,31	270.996	0,81
ABRIL	2.162.405	-0,88	53.603	-0,23	311.163	-0,14	239.122	0,12	1.287.909	-1,41	270.608	-0,14
MAYO	2.090.702	-3,32	52.526	-2,01	302.784	-2,69	232.392	-2,81	1.241.869	-3,57	261.130	-3,50
JUNIO	2.054.113	-1,75	52.237	-0,55	294.905	-2,60	224.553	-3,37	1.218.365	-1,89	264.053	1,12
JULIO	2.014.218	-1,94	51.081	-2,21	289.929	-1,69	224.715	0,07	1.198.286	-1,65	250.207	-5,24
AGOSTO	2.049.639	1,76	50.020	-2,08	302.045	4,18	241.350	7,40	1.213.574	1,28	242.649	-3,02
SEPTIEMBRE	2.050.514	0,04	49.180	-1,68	296.428	-1,86	230.064	-4,68	1.224.165	0,87	250.676	3,31
OCTUBRE	2.075.811	1,23	49.669	0,99	295.318	-0,37	228.025	-0,89	1.251.246	2,21	251.552	0,35
NOVIEMBRE	2.121.089	2,18	51.733	4,16	295.011	-0,10	231.153	1,37	1.288.797	3,00	254.396	1,13
DICIEMBRE	2.112.715	-0,39	50.292	-2,79	303.582	2,91	252.699	9,32	1.264.785	-1,86	241.357	-5,13
AÑO 2005												
ENERO	2.176.599	3,02	55.704	10,76	311.643	2,66	257.056	1,72	1.333.246	5,41	218.950	-9,28
FEBRERO	2.165.420	-0,51	54.083	-2,91	309.165	-0,80	247.611	-3,67	1.333.490	0,02	221.071	0,97
MARZO	2.144.835	-0,95	56.453	4,38	310.497	0,43	247.405	-0,08	1.308.167	-1,90	222.313	0,56
ABRIL	2.095.945	-2,28	55.417	-1,84	304.003	-2,09	236.261	-4,50	1.276.372	-2,43	223.892	0,71
MAYO	2.007.393	-4,22	56.349	1,68	295.928	-2,66	219.919	-6,92	1.207.691	-5,38	227.506	1,61
JUNIO	1.974.860	-1,62	57.647	2,30	287.583	-2,82	212.251	-3,49	1.185.697	-1,82	231.682	1,84
JULIO	1.989.417	0,74	58.780	1,97	287.705	0,04	218.166	2,79	1.198.440	1,07	226.326	-2,31
AGOSTO	2.019.110	1,49	58.958	0,30	297.670	3,46	230.430	5,62	1.208.039	0,80	224.013	-1,02
SEPTIEMBRE	2.013.286	-0,29	60.744	3,03	290.639	-2,36	218.645	-5,11	1.207.863	-0,01	235.395	5,08
OCTUBRE	2.052.861	1,97	66.136	8,88	293.124	0,86	220.582	0,89	1.249.976	3,49	223.043	-5,25
NOVIEMBRE	2.095.580	2,08	66.737	0,91	293.531	0,14	223.833	1,47	1.282.800	2,63	228.679	2,53
DICIEMBRE	2.102.937	0,35	65.227	-2,26	301.319	2,65	245.100	9,50	1.266.389	-1,28	224.902	-1,65
AÑO 2006												
ENERO	2.171.503	3,26	66.401	1,80	305.207	1,29	241.161	-1,61	1.329.141	4,96	229.593	2,09
FEBRERO	2.169.277	-0,10	67.906	2,27	303.153	-0,67	234.506	-2,76	1.329.703	0,04	234.009	1,92
MARZO	2.148.530	-0,96	67.894	-0,02	299.694	-1,14	227.740	-2,89	1.316.339	-1,01	236.863	1,22
ABRIL	2.075.676	-3,39	64.653	-4,77	295.033	-1,56	220.871	-3,02	1.265.554	-3,86	229.565	-3,08
MAYO	2.004.528	-3,43	61.571	-4,77	285.714	-3,16	210.541	-4,68	1.222.927	-3,37	223.775	-2,52
JUNIO	1.959.754	-2,23	62.694	1,82	278.270	-2,61	207.356	-1,51	1.189.691	-2,72	221.743	-0,91
JULIO	1.954.984	-0,24	62.461	-0,37	276.777	-0,54	213.255	2,84	1.186.054	-0,31	216.437	-2,39
AGOSTO	1.983.677	1,47	61.613	-1,36	285.012	2,98	228.587	7,19	1.196.743	0,90	211.722	-2,18
SEPTIEMBRE	1.966.166	-0,88	61.520	-0,15	277.276	-2,71	215.645	-5,66	1.193.302	-0,29	218.423	3,16
OCTUBRE	1.992.836	1,36	62.937	2,30	276.553	-0,26	213.405	-1,04	1.215.596	1,87	224.345	2,71
NOVIEMBRE												
DICIEMBRE												

(*) Los datos anteriores a Mayo 2005 son simulados

EVOLUCIÓN DEL PARO REGISTRADO (EXTRANJEROS) POR SEXO, EDAD Y SECTORES ECONÓMICOS

COLECTIVOS	DATOS ABSOLUTOS MES	VARIACIONES				ZONA ORIGEN	
		MES ANTERIOR		INTERANUAL(1)		PAIS COMUNITARIO	PAIS EXTRACOMUNIT.
		ABSOLUTA	RELATIVA	ABSOLUTA	RELATIVA		
TOTAL	148.027	8.390	6,01	15.228	11,47	28.586	119.441
SEXO:							
HOMBRES	75.976	3.093	4,24	7.769	11,39	12.669	63.307
MUJERES	72.051	5.297	7,94	7.459	11,55	15.917	56.134
MENORES DE 25 AÑOS:							
HOMBRES	8.642	524	6,45	301	3,61	1.367	7.275
MUJERES	8.241	800	10,75	604	7,91	1.746	6.495
TOTAL	16.883	1.324	8,51	905	5,66	3.113	13.770
MAYORES DE 25 AÑOS:							
HOMBRES	67.334	2.569	3,97	7.468	12,47	11.302	56.032
MUJERES	63.810	4.497	7,58	6.855	12,04	14.171	49.639
TOTAL	131.144	7.066	5,69	14.323	12,26	25.473	105.671
SECTORES:							
AGRICULTURA	7.276	141	1,98	-2.942	-28,79	787	6.489
INDUSTRIA	10.692	363	3,51	1.189	12,51	1.737	8.955
CONSTRUCCIÓN	26.435	-36	-0,14	6.088	29,92	2.424	24.011
SERVICIOS	83.915	7.024	9,14	10.762	14,71	18.867	65.048
SIN EMPLEO ANTERIOR	19.709	898	4,77	131	0,67	4.771	14.938

EVOLUCIÓN DEL PARO REGISTRADO (EXTRANJEROS) POR COMUNIDADES AUTÓNOMAS

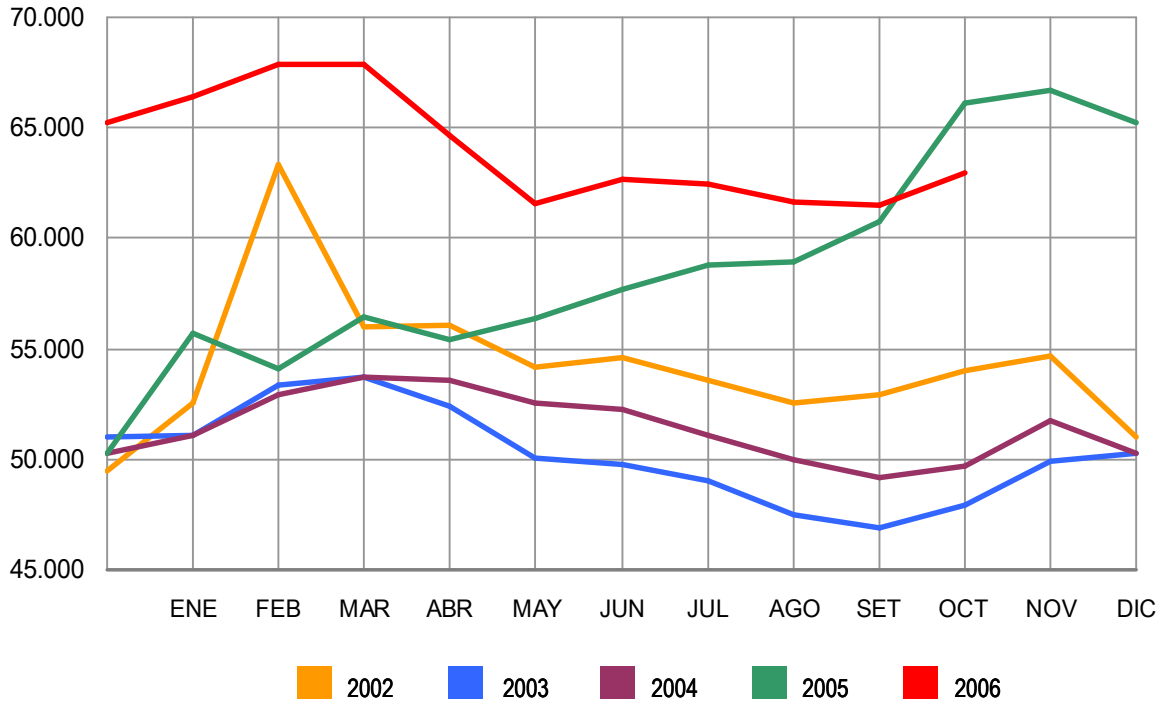
COMUNIDADES AUTÓNOMAS	DATOS ABSOLUTOS MES	VARIACIONES				ZONA ORIGEN	
		MES ANTERIOR		INTERANUAL(1)		PAIS COMUNITARIO	PAIS EXTRACOMUNIT.
		ABSOLUTA	RELATIVA	ABSOLUTA	RELATIVA		
ANDALUCÍA	18.224	176	0,98	2.888	18,83	5.211	13.013
ARAGÓN	4.360	494	12,78	-462	-9,58	440	3.920
ASTURIAS	1.846	99	5,67	192	11,61	458	1.388
ILLES BALEARS	6.758	1.762	35,27	851	14,41	2.073	4.685
CANARIAS	9.789	463	4,96	1.130	13,05	3.232	6.557
CANTABRIA	1.032	110	11,93	-35	-3,28	158	874
CASTILLA LA MANCHA	5.037	319	6,76	592	13,32	375	4.662
CASTILLA LEÓN	4.611	351	8,24	197	4,46	892	3.719
CATALUÑA	33.918	2.895	9,33	1.119	3,41	5.051	28.867
COM. VALENCIANA	17.712	-227	-1,27	2.471	16,21	3.675	14.037
EXTREMADURA	1.305	32	2,51	29	2,27	463	842
GALICIA	5.022	273	5,75	364	7,81	1.861	3.161
MADRID	23.951	1.476	6,57	3.846	19,13	3.075	20.876
MURCIA	5.018	-254	-4,82	1.438	40,17	484	4.534
NAVARRA	2.416	65	2,76	20	0,83	355	2.061
PAÍS VASCO	3.678	127	3,58	299	8,85	646	3.032
LA RIOJA	1.287	166	14,81	59	4,80	108	1.179
CEUTA	798	21	2,70	105	15,15	8	790
MELILLA	1.265	42	3,43	125	10,96	21	1.244
TOTAL NACIONAL	148.027	8.390	6,01	15.228	11,47	28.586	119.441

(1) Respecto al mismo mes del año anterior

EVOLUCIÓN DEL PARO REGISTRADO POR SECTORES

2002 - 2006

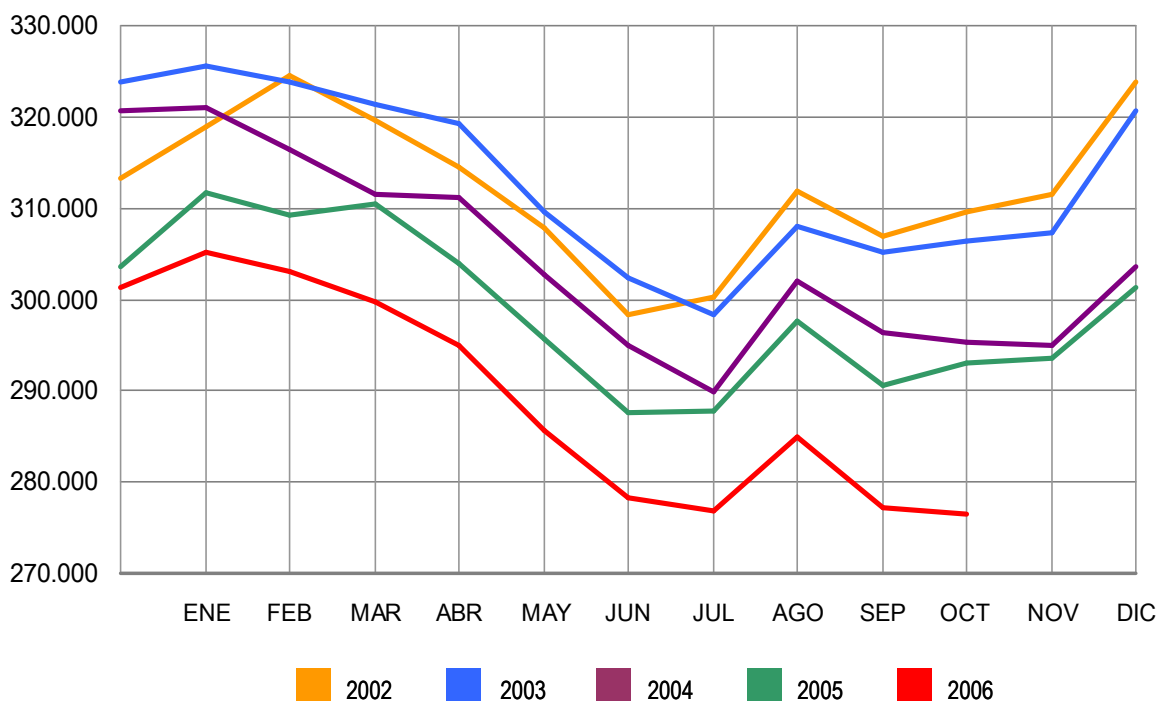
AGRICULTURA



EVOLUCIÓN DEL PARO REGISTRADO POR SECTORES

2002 - 2006

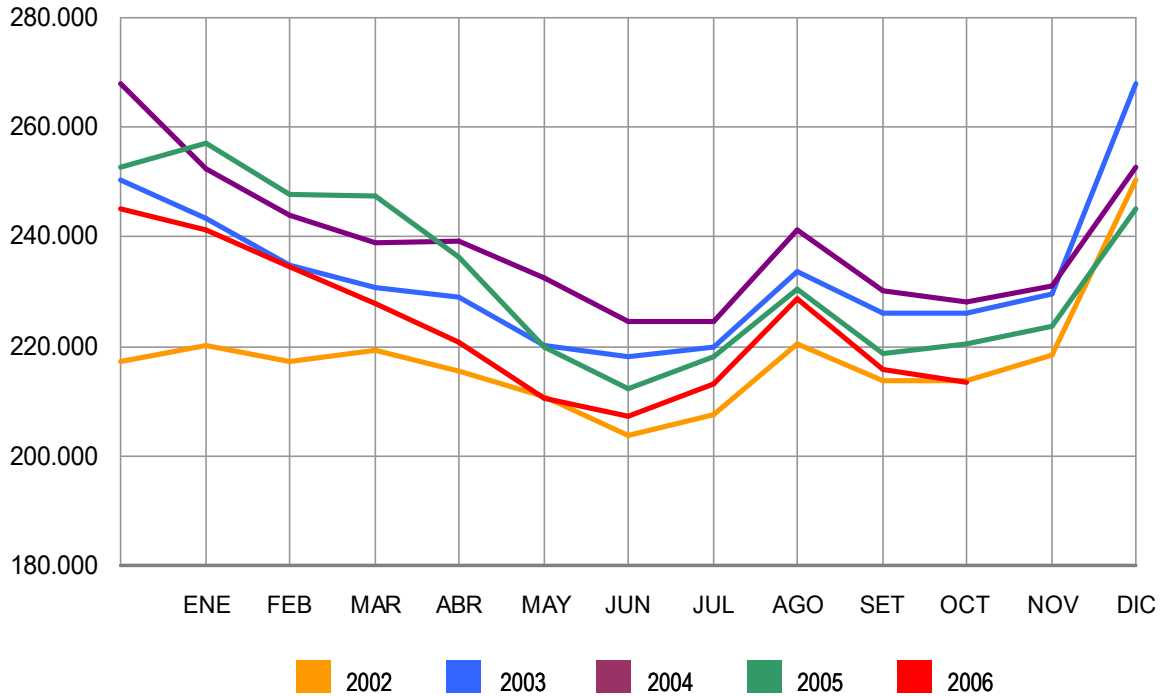
INDUSTRIA



EVOLUCIÓN DEL PARO REGISTRADO POR SECTORES

2002 - 2006

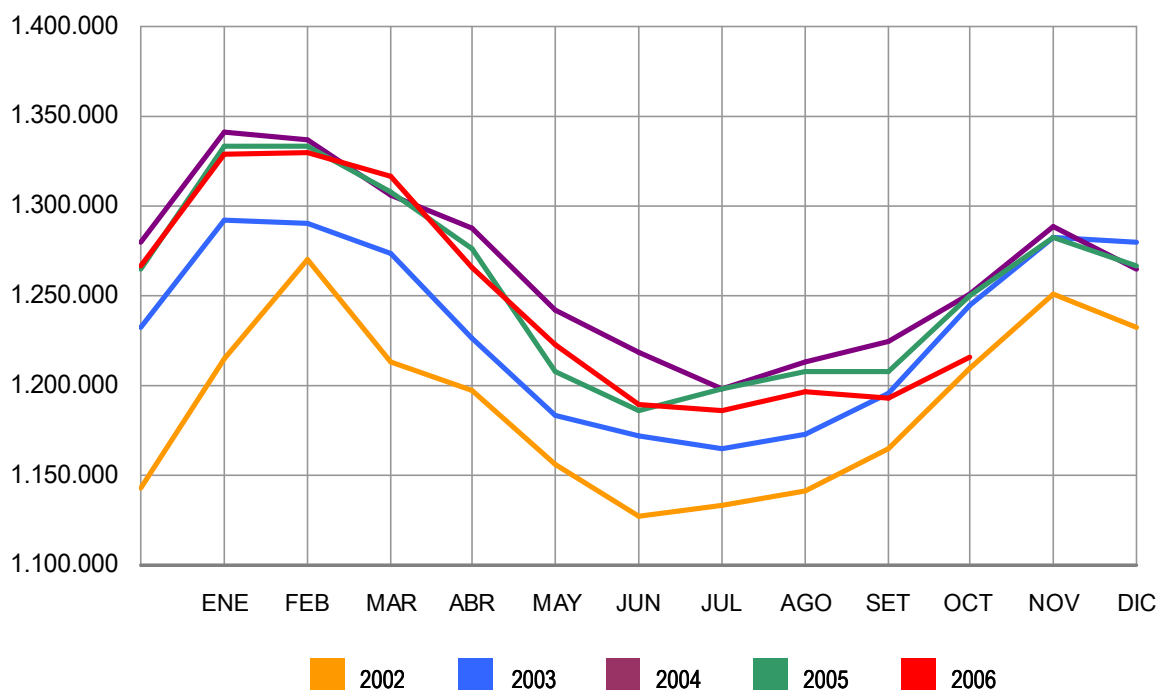
CONSTRUCCIÓN



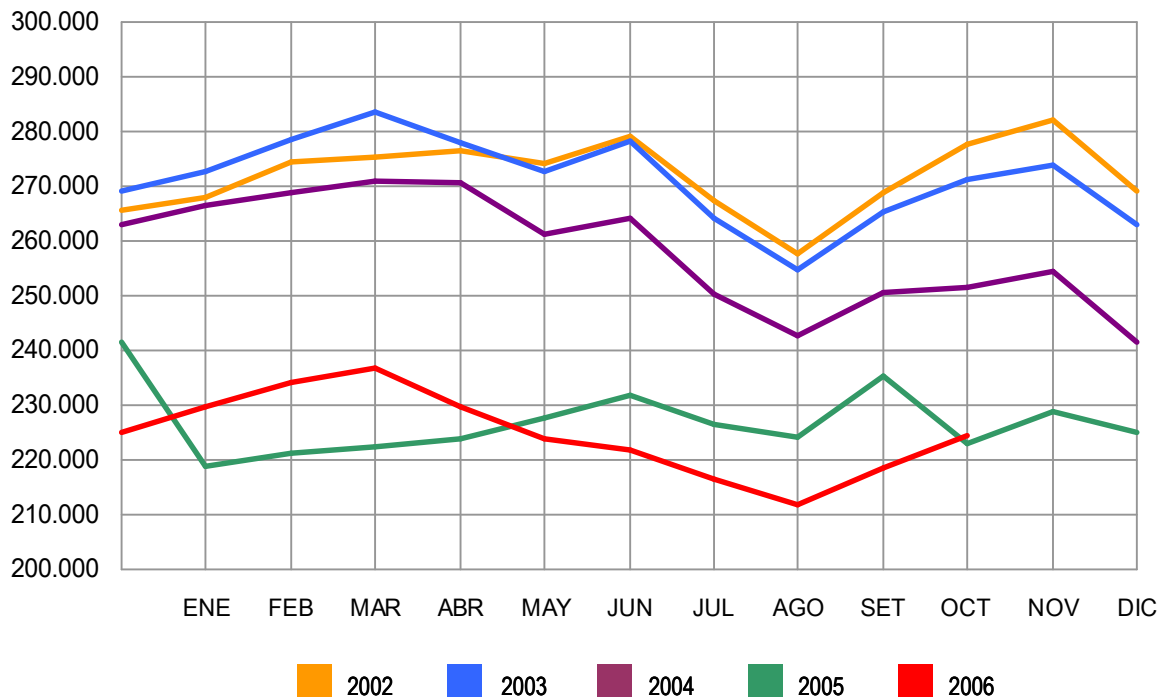
EVOLUCIÓN DEL PARO REGISTRADO POR SECTORES

2002 - 2006

SERVICIOS



EVOLUCIÓN DEL PARO REGISTRADO POR SECTORES
 2002 - 2006 COLECTIVO SIN EMPLEO ANTERIOR



EVOLUCIÓN DEL PARO REGISTRADO POR CC.AA. Y PROVINCIAS

PROVINCIA AUTONOMÍA	PARO REGISTRADO	VARIACIONES			
		MES ANTERIOR		INTERANUAL (1)	
		ABSOLUTA	RELATIVA	ABSOLUTA	RELATIVA
ALMERÍA	27.495	-3.032	-9,93	1.611	6,22
CÁDIZ	100.097	4.192	4,37	327	0,33
CÓRDOBA	51.958	1.272	2,51	165	0,32
GRANADA	44.421	1.006	2,32	-891	-1,97
HUELVA	29.734	1.131	3,95	1.693	6,04
JAÉN	33.671	1.400	4,34	263	0,79
MÁLAGA	81.766	3.631	4,65	5.459	7,15
SEVILLA	117.803	2.748	2,39	1.249	1,07
ANDALUCÍA	486.945	12.348	2,60	9.876	2,07
HUESCA	5.316	192	3,75	-920	-14,75
TERUEL	3.774	131	3,60	-291	-7,16
ZARAGOZA	26.862	561	2,13	-4.300	-13,80
ARAGÓN	35.952	884	2,52	-5.511	-13,29
ASTURIAS	51.443	1.458	2,92	-3.891	-7,03
ILLES BALEARS	33.704	4.979	17,33	-1.494	-4,24
LAS PALMAS	70.250	496	0,71	-1.374	-1,92
STA. CRUZ DE TENERIFE	55.754	-212	-0,38	-2.912	-4,96
CANARIAS	126.004	284	0,23	-4.286	-3,29
CANTABRIA	20.300	670	3,41	-2.732	-11,86
ALBACETE	23.124	416	1,83	-1.300	-5,32
CIUDAD REAL	25.835	-4	-0,02	-1.245	-4,60
CUENCA	7.689	155	2,06	-150	-1,91
GUADALAJARA	6.239	27	0,43	-277	-4,25
TOLEDO	25.856	392	1,54	70	0,27
CASTILLA LA MANCHA	88.743	986	1,12	-2.902	-3,17
ÁVILA	6.398	-91	-1,40	-355	-5,26
BURGOS	11.792	514	4,56	-876	-6,92
LEÓN	23.220	706	3,14	-570	-2,40
PALENCIA	7.310	169	2,37	-501	-6,41
SALAMANCA	17.747	595	3,47	-1.255	-6,60
SEGOVIA	3.574	124	3,59	-488	-12,01
SORIA	2.301	84	3,79	-297	-11,43
VALLADOLID	23.320	734	3,25	-1.546	-6,22
ZAMORA	8.781	480	5,78	-701	-7,39
CASTILLA LEÓN	104.443	3.315	3,28	-6.589	-5,93
BARCELONA	198.634	-1.602	-0,80	-4.113	-2,03
GIRONA	22.693	1.567	7,42	-554	-2,38
LLEIDA	9.903	271	2,81	-2.128	-17,69
TARRAGONA	24.936	786	3,25	373	1,52
CATALUÑA	256.166	1.022	0,40	-6.422	-2,45
ALICANTE-ALACANT	81.182	1.984	2,51	3.705	4,78
CASTELLÓN-CASTELLÓ	13.958	-913	-6,14	-591	-4,06
VALENCIA-VALÈNCIA	92.628	-3.866	-4,01	-7.701	-7,68
COM. VALENCIANA	187.768	-2.795	-1,47	-4.587	-2,38
BADAJOS	51.903	-652	-1,24	-2.194	-4,06
CÁCERES	22.117	-583	-2,57	-1.429	-6,07
EXTREMADURA	74.020	-1.235	-1,64	-3.623	-4,67
A CORUÑA	61.913	1.377	2,27	-4.797	-7,19
LUGO	14.925	649	4,55	-1.420	-8,69
OURENSE	19.247	738	3,99	-1.385	-6,71
PONTEVEDRA	55.449	1.936	3,62	-5.163	-8,52
GALICIA	151.534	4.700	3,20	-12.765	-7,77
MADRID	213.581	500	0,23	-7.704	-3,48
MURCIA	44.056	-416	-0,94	-257	-0,58
NAVARRA	19.777	-222	-1,11	-1.639	-7,65
ÁLAVA	10.828	-127	-1,16	-135	-1,23
GUIPÚZCOA	22.707	322	1,44	-944	-3,99
VIZCAYA	42.692	-377	-0,88	-4.546	-9,62
PAÍS VASCO	76.227	-182	-0,24	-5.625	-6,87
LA RIOJA	9.631	286	3,06	34	0,35
CEUTA	6.585	-31	-0,47	118	1,82
MELILLA	5.957	119	2,04	-26	-0,43
TOTAL	1.992.836	26.670	1,36	-60.025	-2,92

(1) Respecto al mismo mes del año anterior

PARO REGISTRADO SEGÚN SEXO Y EDAD POR CC.AA. Y PROVINCIAS

PROVINCIA AUTONOMÍA	PARO REGISTRADO			MENORES DE 25 AÑOS			RESTO DE EDADES		
	TOTAL	HOMBRES	MUJERES	TOTAL	HOMBRES	MUJERES	TOTAL	HOMBRES	MUJERES
ALMERÍA	27.495	11.150	16.345	4.284	1.927	2.357	23.211	9.223	13.988
CÁDIZ	100.097	37.488	62.609	13.937	6.405	7.532	86.160	31.083	55.077
CÓRDOBA	51.958	19.187	32.771	8.131	3.650	4.481	43.827	15.537	28.290
GRANADA	44.421	17.350	27.071	6.884	2.877	4.007	37.537	14.473	23.064
HUELVA	29.734	12.423	17.311	4.648	2.151	2.497	25.086	10.272	14.814
JAÉN	33.671	11.458	22.213	5.497	2.275	3.222	28.174	9.183	18.991
MÁLAGA	81.766	32.576	49.190	10.491	4.965	5.526	71.275	27.611	43.664
SEVILLA	117.803	42.903	74.900	16.768	7.435	9.333	101.035	35.468	65.567
ANDALUCÍA	486.945	184.535	302.410	70.640	31.685	38.955	416.305	152.850	263.455
HUESCA	5.316	2.067	3.249	721	313	408	4.595	1.754	2.841
TERUEL	3.774	1.414	2.360	631	262	369	3.143	1.152	1.991
ZARAGOZA	26.862	10.248	16.614	3.301	1.662	1.639	23.561	8.586	14.975
ARAGÓN	35.952	13.729	22.223	4.653	2.237	2.416	31.299	11.492	19.807
ASTURIAS	51.443	19.227	32.216	6.448	3.121	3.327	44.995	16.106	28.889
ILLES BALEARS	33.704	15.181	18.523	5.234	2.507	2.727	28.470	12.674	15.796
LAS PALMAS	70.250	28.469	41.781	8.683	4.081	4.602	61.567	24.388	37.179
STA. CRUZ DE TENERIFE	55.754	22.507	33.247	6.237	2.722	3.515	49.517	19.785	29.732
CANARIAS	126.004	50.976	75.028	14.920	6.803	8.117	111.084	44.173	66.911
CANTABRIA	20.300	7.671	12.629	2.323	1.046	1.277	17.977	6.625	11.352
ALBACETE	23.124	7.147	15.977	3.062	1.256	1.806	20.062	5.891	14.171
CIUDAD REAL	25.835	7.680	18.155	4.084	1.429	2.655	21.751	6.251	15.500
CUENCA	7.689	2.407	5.282	1.016	393	623	6.673	2.014	4.659
GUADALAJARA	6.239	2.254	3.985	693	331	362	5.546	1.923	3.623
TOLEDO	25.856	7.543	18.313	3.564	1.343	2.221	22.292	6.200	16.092
CASTILLA LA MANCHA	88.743	27.031	61.712	12.419	4.752	7.667	76.324	22.279	54.045
ÁVILA	6.398	2.235	4.163	815	359	456	5.583	1.876	3.707
BURGOS	11.792	4.177	7.615	1.227	598	629	10.565	3.579	6.986
LEÓN	23.220	8.035	15.185	3.149	1.421	1.728	20.071	6.614	13.457
PALENCIA	7.310	2.711	4.599	1.016	510	506	6.294	2.201	4.093
SALAMANCA	17.747	5.435	12.312	2.094	876	1.218	15.653	4.559	11.094
SEGOVIA	3.574	1.227	2.347	424	203	221	3.150	1.024	2.126
SORIA	2.301	826	1.475	316	148	168	1.985	678	1.307
VALLADOLID	23.320	7.802	15.518	2.806	1.277	1.529	20.514	6.525	13.989
ZAMORA	8.781	2.814	5.967	1.083	468	615	7.698	2.346	5.352
CASTILLA LEÓN	104.443	35.262	69.181	12.930	5.860	7.070	91.513	29.402	62.111
BARCELONA	198.634	82.957	115.677	19.868	10.975	8.893	178.766	71.982	106.784
GIRONA	22.693	9.784	12.909	3.018	1.554	1.464	19.675	8.230	11.445
LLEIDA	9.903	4.134	5.769	1.368	666	702	8.535	3.468	5.067
TARRAGONA	24.936	10.787	14.149	3.555	1.798	1.757	21.381	8.989	12.392
CATALUÑA	256.166	107.662	148.504	27.809	14.993	12.816	228.357	92.669	135.688
ALICANTE-ALACANT	81.182	34.061	47.121	9.500	4.627	4.873	71.682	29.434	42.248
CASTELLÓN-CASTELLÓ	13.958	5.752	8.206	1.979	970	1.009	11.979	4.782	7.197
VALENCIA-VALÈNCIA	92.628	36.579	56.049	12.651	6.199	6.452	79.977	30.380	49.597
COM. VALENCIANA	187.768	76.392	111.376	24.130	11.796	12.334	163.638	64.596	99.042
BADAJOS	51.903	15.916	35.987	7.239	3.106	4.133	44.664	12.810	31.854
CÁCERES	22.117	7.472	14.645	3.273	1.332	1.941	18.844	6.140	12.704
EXTREMADURA	74.020	23.388	50.632	10.512	4.438	6.074	63.508	18.950	44.558
A CORUÑA	61.913	22.424	39.489	6.260	2.730	3.530	55.653	19.694	35.959
LUGO	14.925	5.951	8.974	1.833	812	1.021	13.092	5.139	7.953
OURENSE	19.247	6.993	12.254	1.901	853	1.048	17.346	6.140	11.206
PONTEVEDRA	55.449	19.270	36.179	6.300	2.778	3.522	49.149	16.492	32.657
GALICIA	151.534	54.638	96.896	16.294	7.173	9.121	135.240	47.465	87.775
MADRID	213.581	83.189	130.392	24.113	12.232	11.881	189.468	70.957	118.511
MURCIA	44.056	17.903	26.153	5.663	2.675	2.988	38.393	15.228	23.165
NAVARRA	19.777	7.260	12.517	2.161	1.073	1.088	17.616	6.187	11.429
ÁLAVA	10.828	4.038	6.790	886	423	463	9.942	3.615	6.327
GUIPÚZCOA	22.707	8.501	14.206	1.713	880	833	20.994	7.621	13.373
VIZCAYA	42.692	17.721	24.971	3.618	1.925	1.693	39.074	15.796	23.278
PAÍS VASCO	76.227	30.260	45.967	6.217	3.228	2.989	70.010	27.032	42.978
LA RIOJA	9.631	3.749	5.882	1.249	558	691	8.382	3.191	5.191
CEUTA	6.585	2.503	4.082	1.348	523	825	5.237	1.980	3.257
MELILLA	5.957	1.935	4.022	1.221	479	742	4.736	1.456	3.280
TOTAL	1.992.836	762.491	1.230.345	250.284	117.179	133.105	1.742.552	645.312	1.097.240

PARO REGISTRADO SEGÚN SECTORES POR CC.AA. Y PROVINCIAS

PROVINCIA	TOTAL	AGRICULTURA	INDUSTRIA	CONSTRUCCIÓN	SERVICIOS	SIN EMPLEO ANTERIOR
AUTONOMÍA						
ALMERÍA	27.495	2.493	1.567	3.784	16.550	3.101
CÁDIZ	100.097	4.275	7.804	12.879	51.235	23.904
CÓRDOBA	51.958	3.792	7.658	5.908	24.809	9.791
GRANADA	44.421	2.226	3.400	5.602	26.641	6.552
HUELVA	29.734	4.483	2.012	4.375	13.877	4.987
JAÉN	33.671	4.545	4.690	2.878	15.798	5.760
MÁLAGA	81.766	1.603	6.778	11.460	49.988	11.937
SEVILLA	117.803	6.420	12.316	12.716	65.933	20.418
ANDALUCÍA	486.945	29.837	46.225	59.602	264.831	86.450
HUESCA	5.316	329	706	655	3.270	356
TERUEL	3.774	161	718	452	2.168	275
ZARAGOZA	26.862	605	5.077	2.273	16.962	1.945
ARAGÓN	35.952	1.095	6.501	3.380	22.400	2.576
ASTURIAS	51.443	574	5.717	4.610	34.265	6.277
ILLES BALEARS	33.704	270	1.808	4.830	26.025	771
LAS PALMAS	70.250	2.002	2.965	7.629	47.878	9.776
STA. CRUZ DE TENERIFE	55.754	1.478	2.732	7.668	38.048	5.828
CANARIAS	126.004	3.480	5.697	15.297	85.926	15.604
CANTABRIA	20.300	230	2.669	2.307	13.071	2.023
ALBACETE	23.124	875	3.913	3.412	12.360	2.564
CIUDAD REAL	25.835	789	3.461	5.047	13.381	3.157
CUENCA	7.689	344	870	1.112	4.630	733
GUADALAJARA	6.239	59	780	597	4.618	185
TOLEDO	25.856	528	5.044	3.627	14.794	1.863
CASTILLA LA MANCHA	88.743	2.595	14.068	13.795	49.783	8.502
ÁVILA	6.398	284	809	789	3.605	911
BURGOS	11.792	356	2.434	1.028	6.714	1.260
LEÓN	23.220	461	3.321	1.882	13.515	4.041
PALENCIA	7.310	486	1.000	714	4.151	959
SALAMANCA	17.747	407	1.539	2.755	10.523	2.523
SEGOVIA	3.574	281	400	381	2.260	252
SORIA	2.301	93	442	204	1.376	186
VALLADOLID	23.320	1.096	2.859	1.728	14.216	3.421
ZAMORA	8.781	338	763	1.001	5.263	1.416
CASTILLA LEÓN	104.443	3.802	13.567	10.482	61.623	14.969
BARCELONA	198.634	1.508	49.749	15.208	120.786	11.383
GIRONA	22.693	548	4.295	2.543	14.331	976
LLEIDA	9.903	688	1.857	982	5.636	740
TARRAGONA	24.936	683	3.745	3.262	15.679	1.567
CATALUÑA	256.166	3.427	59.646	21.995	156.432	14.666
ALICANTE-ALACANT	81.182	1.279	23.638	8.796	41.556	5.913
CASTELLÓN-CASTELLÓ	13.958	312	2.926	1.464	8.452	804
VALENCIA-VALÈNCIA	92.628	1.887	15.967	8.911	58.832	7.031
COM. VALENCIANA	187.768	3.478	42.531	19.171	108.840	13.748
BADAJOS	51.903	2.745	4.244	4.875	30.339	9.700
CÁCERES	22.117	935	2.004	3.262	13.526	2.390
EXTREMADURA	74.020	3.680	6.248	8.137	43.865	12.090
A CORUÑA	61.913	1.547	9.874	6.195	35.414	8.883
LUGO	14.925	476	1.644	1.704	8.785	2.316
OURENSE	19.247	573	3.094	2.313	10.471	2.796
PONTEVEDRA	55.449	2.045	9.365	4.705	31.021	8.313
GALICIA	151.534	4.641	23.977	14.917	85.691	22.308
MADRID	213.581	1.931	19.563	18.180	163.187	10.720
MURCIA	44.056	2.550	7.545	6.698	24.056	3.207
NAVARRA	19.777	368	3.755	1.824	12.836	994
ÁLAVA	10.828	118	2.152	814	7.257	487
GUIPÚZCOA	22.707	177	4.961	1.471	14.850	1.248
VIZCAYA	42.692	365	7.031	3.835	27.878	3.583
PAÍS VASCO	76.227	660	14.144	6.120	49.985	5.318
LA RIOJA	9.631	238	2.669	893	5.309	522
CEUTA	6.585	26	141	569	3.861	1.988
MELILLA	5.957	55	82	598	3.610	1.612
TOTAL	1.992.836	62.937	276.553	213.405	#####	224.345

VARIACIÓN DEL PARO REGISTRADO SOBRE EL MES ANTERIOR SEGÚN SECTORES POR CC.AA. Y PROVINCIAS

PROVINCIA	TOTAL	AGRICULTURA	INDUSTRIA	CONSTRUCCIÓN	SERVICIOS	SIN EMPLEO ANTERIOR
AUTONOMÍA						
ALMERÍA	-3.032	-680	-38	-149	-2.288	123
CÁDIZ	4.192	265	-11	342	2.557	1.039
CÓRDOBA	1.272	155	77	-56	591	505
GRANADA	1.006	73	-7	-104	548	496
HUELVA	1.131	97	-91	109	699	317
JAÉN	1.400	313	137	-45	573	422
MÁLAGA	3.631	57	169	179	2.746	480
SEVILLA	2.748	144	142	132	1.364	966
ANDALUCÍA	12.348	424	378	408	6.790	4.348
HUESCA	192	34	-77	38	190	7
TERUEL	131	37	-12	10	112	-16
ZARAGOZA	561	58	55	-83	505	26
ARAGÓN	884	129	-34	-35	807	17
ASTURIAS	1.458	33	316	40	1.052	17
ILLES BALEARS	4.979	28	106	-449	5.226	68
LAS PALMAS	496	27	-9	-73	145	406
STA. CRUZ DE TENERIFE	-212	-38	11	-117	-69	1
CANARIAS	284	-11	2	-190	76	407
CANTABRIA	670	14	4	-92	742	2
ALBACETE	416	75	-43	-33	364	53
CIUDAD REAL	-4	212	16	-264	44	-12
CUENCA	155	43	41	-4	85	-10
GUADALAJARA	27	-2	-4	-24	47	10
TOLEDO	392	92	-11	-125	493	-57
CASTILLA LA MANCHA	986	420	-1	-450	1.033	-16
ÁVILA	-91	-141	-13	-6	53	16
BURGOS	514	82	10	57	402	-37
LEÓN	706	53	31	58	500	64
PALENCIA	169	23	-28	73	101	0
SALAMANCA	595	-8	-10	90	448	75
SEGOVIA	124	14	-14	11	140	-27
SORIA	84	12	-28	13	82	5
VALLADOLID	734	77	79	96	395	87
ZAMORA	480	47	2	51	332	48
CASTILLA LEÓN	3.315	159	29	443	2.453	231
BARCELONA	-1.602	89	-1.099	-603	99	-88
GIRONA	1.567	114	-42	39	1.461	-5
LLEIDA	271	130	16	-2	112	15
TARRAGONA	786	13	-37	-134	979	-35
CATALUÑA	1.022	346	-1.162	-700	2.651	-113
ALICANTE-ALACANT	1.984	-152	251	-48	1.814	119
CASTELLÓN-CASTELLÓ	-913	-77	-122	-186	-483	-45
VALENCIA-VALÈNCIA	-3.866	-297	-633	-723	-1.763	-450
COM. VALENCIANA	-2.795	-526	-504	-957	-432	-376
BADAJOS	-652	35	26	-88	-636	11
CÁCERES	-583	7	52	-99	-465	-78
EXTREMADURA	-1.235	42	78	-187	-1.101	-67
A CORUÑA	1.377	-31	190	75	830	313
LUGO	649	64	86	77	358	64
OURENSE	738	42	84	80	484	48
PONTEVEDRA	1.936	100	154	33	1.274	375
GALICIA	4.700	175	514	265	2.946	800
MADRID	500	245	-166	515	-293	199
MURCIA	-416	-158	17	-352	54	23
NAVARRA	-222	32	-92	-133	-90	61
ÁLAVA	-127	8	-97	-22	-29	13
GUIPÚZCOA	322	10	44	-30	235	63
VIZCAYA	-377	9	-227	-289	18	112
PAÍS VASCO	-182	27	-280	-341	224	188
LA RIOJA	286	39	69	-43	211	10
CEUTA	-31	0	8	-10	-88	59
MELILLA	119	-1	-5	28	33	64
TOTAL	26.670	1.417	-723	-2.240	22.294	5.922

DISTRIBUCIÓN DEL PARO REGISTRADO, COLECTIVO SIN EMPLEO ANTERIOR SEGÚN TRAMOS DE EDAD. AMBOS SEXOS

PROVINCIA AUTONOMÍA	TOTAL	<20 AÑOS	20-24 AÑOS	25-29 AÑOS	30-44 AÑOS	>44 AÑOS
ALMERÍA	3.101	648	608	401	699	745
CÁDIZ	23.904	3.572	2.670	1.538	5.275	10.849
CÓRDOBA	9.791	2.066	1.738	890	1.845	3.252
GRANADA	6.552	1.295	1.440	976	1.547	1.294
HUELVA	4.987	1.024	863	495	1.035	1.570
JAÉN	5.760	1.249	1.012	590	1.171	1.738
MÁLAGA	11.937	2.273	1.565	1.036	2.831	4.232
SEVILLA	20.418	4.291	2.983	1.823	4.061	7.260
ANDALUCÍA	86.450	16.418	12.879	7.749	18.464	30.940
HUESCA	356	74	55	55	81	91
TERUEL	275	64	53	25	73	60
ZARAGOZA	1.945	378	250	255	496	566
ARAGÓN	2.576	516	358	335	650	717
ASTURIAS	6.277	719	1.117	816	1.862	1.763
ILLES BALEARS	771	189	105	73	203	201
LAS PALMAS	9.776	2.092	1.197	611	1.997	3.879
STA. CRUZ DE TENERIFE	5.828	1.021	893	603	1.346	1.965
CANARIAS	15.604	3.113	2.090	1.214	3.343	5.844
CANTABRIA	2.023	233	303	237	618	632
ALBACETE	2.564	514	307	188	618	937
CIUDAD REAL	3.157	574	566	318	851	848
CUENCA	733	135	92	74	216	216
GUADALAJARA	185	40	24	16	36	69
TOLEDO	1.863	344	257	149	434	679
CASTILLA LA MANCHA	8.502	1.607	1.246	745	2.155	2.749
ÁVILA	911	157	164	77	257	256
BURGOS	1.260	232	203	170	318	337
LEÓN	4.041	635	729	534	1.052	1.091
PALENCIA	959	171	164	116	279	229
SALAMANCA	2.523	233	395	294	706	895
SEGOVIA	252	52	55	27	67	51
SORIA	186	45	55	25	33	28
VALLADOLID	3.421	467	478	407	980	1.089
ZAMORA	1.416	197	200	131	379	509
CASTILLA LEÓN	14.969	2.189	2.443	1.781	4.071	4.485
BARCELONA	11.383	3.816	1.282	913	2.279	3.093
GIRONA	976	416	118	91	192	159
LLEIDA	740	268	102	87	170	113
TARRAGONA	1.567	482	194	150	364	377
CATALUÑA	14.666	4.982	1.696	1.241	3.005	3.742
ALICANTE-ALACANT	5.913	1.372	855	525	1.228	1.933
CASTELLÓN-CASTELLÓ	804	274	115	108	182	125
VALENCIA-VALÈNCIA	7.031	2.008	895	663	1.531	1.934
COM. VALENCIANA	13.748	3.654	1.865	1.296	2.941	3.992
BADAJOS	9.700	1.276	966	535	1.787	5.136
CÁCERES	2.390	549	403	197	573	668
EXTREMADURA	12.090	1.825	1.369	732	2.360	5.804
A CORUÑA	8.883	964	1.467	1.261	2.292	2.899
LUGO	2.316	310	454	275	589	688
OURENSE	2.796	336	418	293	641	1.108
PONTEVEDRA	8.313	1.066	1.249	1.015	2.155	2.828
GALICIA	22.308	2.676	3.588	2.844	5.677	7.523
MADRID	10.720	1.500	1.305	1.078	2.977	3.860
MURCIA	3.207	480	404	377	974	972
NAVARRA	994	167	179	95	300	253
ÁLAVA	487	45	67	58	177	140
GUIPÚZCOA	1.248	124	216	129	417	362
VIZCAYA	3.583	303	461	442	1.223	1.154
PAÍS VASCO	5.318	472	744	629	1.817	1.656
LA RIOJA	522	125	82	54	131	130
CEUTA	1.988	444	319	191	597	437
MELILLA	1.612	210	196	137	506	563
TOTAL	224.345	41.519	32.288	21.624	52.651	76.263

DISTRIBUCIÓN DEL PARO REGISTRADO, COLECTIVO SIN EMPLEO ANTERIOR SEGÚN TRAMOS DE EDAD. HOMBRES

PROVINCIA AUTONOMÍA	TOTAL	<20 AÑOS	20-24 AÑOS	25-29 AÑOS	30-44 AÑOS	>44 AÑOS
ALMERÍA	1.084	364	246	140	202	132
CÁDIZ	4.212	1.713	846	427	648	578
CÓRDOBA	2.249	1.000	542	274	253	180
GRANADA	1.839	526	451	303	368	191
HUELVA	1.255	479	261	162	212	141
JAÉN	1.191	541	278	160	137	75
MÁLAGA	3.113	1.122	506	327	614	544
SEVILLA	4.662	1.944	935	582	716	485
ANDALUCÍA	19.605	7.689	4.065	2.375	3.150	2.326
HUESCA	94	29	14	18	18	15
TERUEL	62	25	11	7	12	7
ZARAGOZA	546	182	90	92	111	71
ARAGÓN	702	236	115	117	141	93
ASTURIAS	1.502	384	417	253	306	142
ILLES BALEARS	241	83	37	28	56	37
LAS PALMAS	2.545	1.140	422	210	366	407
STA. CRUZ DE TENERIFE	1.634	505	310	192	285	342
CANARIAS	4.179	1.645	732	402	651	749
CANTABRIA	465	113	90	87	98	77
ALBACETE	458	199	77	47	71	64
CIUDAD REAL	490	192	108	67	79	44
CUENCA	127	44	19	25	25	14
GUADALAJARA	42	22	7	2	2	9
TOLEDO	297	113	53	37	50	44
CASTILLA LA MANCHA	1.414	570	264	178	227	175
ÁVILA	223	81	45	28	41	28
BURGOS	389	133	70	57	69	60
LEÓN	912	322	205	140	148	97
PALENCIA	233	96	45	36	36	20
SALAMANCA	510	101	125	91	116	77
SEGOVIA	63	29	17	7	5	5
SORIA	54	15	24	7	4	4
VALLADOLID	765	211	135	126	198	95
ZAMORA	248	93	50	31	41	33
CASTILLA LEÓN	3.397	1.081	716	523	658	419
BARCELONA	4.374	2.329	572	371	655	447
GIRONA	405	262	36	30	43	34
LLEIDA	291	153	33	24	63	18
TARRAGONA	598	283	85	62	95	73
CATALUÑA	5.668	3.027	726	487	856	572
ALICANTE-ALACANT	1.725	674	316	179	276	280
CASTELLÓN-CASTELLÓ	298	142	36	45	48	27
VALENCIA-VALÈNCIA	2.112	970	328	229	334	251
COM. VALENCIANA	4.135	1.786	680	453	658	558
BADAJOS	1.316	568	286	127	193	142
CÁCERES	473	227	93	61	59	33
EXTREMADURA	1.789	795	379	188	252	175
A CORUÑA	2.093	496	477	371	402	347
LUGO	558	162	141	63	100	92
OURENSE	580	173	122	78	92	115
PONTEVEDRA	1.974	522	409	310	386	347
GALICIA	5.205	1.353	1.149	822	980	901
MADRID	2.640	746	486	329	640	439
MURCIA	868	218	138	134	229	149
NAVARRA	237	78	65	24	48	22
ÁLAVA	118	24	26	18	39	11
GUIPÚZCOA	320	76	78	41	82	43
VIZCAYA	915	168	181	163	272	131
PAÍS VASCO	1.353	268	285	222	393	185
LA RIOJA	161	69	30	18	27	17
CEUTA	562	182	83	60	170	67
MELILLA	229	70	40	21	42	56
TOTAL	54.352	20.393	10.497	6.721	9.582	7.159

DISTRIBUCIÓN DEL PARO REGISTRADO, COLECTIVO SIN EMPLEO ANTERIOR SEGÚN TRAMOS DE EDAD. MUJERES

PROVINCIA AUTONOMÍA	TOTAL	<20 AÑOS	20-24 AÑOS	25-29 AÑOS	30-44 AÑOS	>44 AÑOS
ALMERÍA	2.017	284	362	261	497	613
CÁDIZ	19.692	1.859	1.824	1.111	4.627	10.271
CÓRDOBA	7.542	1.066	1.196	616	1.592	3.072
GRANADA	4.713	769	989	673	1.179	1.103
HUELVA	3.732	545	602	333	823	1.429
JAÉN	4.569	708	734	430	1.034	1.663
MÁLAGA	8.824	1.151	1.059	709	2.217	3.688
SEVILLA	15.756	2.347	2.048	1.241	3.345	6.775
ANDALUCÍA	66.845	8.729	8.814	5.374	15.314	28.614
HUESCA	262	45	41	37	63	76
TERUEL	213	39	42	18	61	53
ZARAGOZA	1.399	196	160	163	385	495
ARAGÓN	1.874	280	243	218	509	624
ASTURIAS	4.775	335	700	563	1.556	1.621
ILLES BALEARS	530	106	68	45	147	164
LAS PALMAS	7.231	952	775	401	1.631	3.472
STA. CRUZ DE TENERIFE	4.194	516	583	411	1.061	1.623
CANARIAS	11.425	1.468	1.358	812	2.692	5.095
CANTABRIA	1.558	120	213	150	520	555
ALBACETE	2.106	315	230	141	547	873
CIUDAD REAL	2.667	382	458	251	772	804
CUENCA	606	91	73	49	191	202
GUADALAJARA	143	18	17	14	34	60
TOLEDO	1.566	231	204	112	384	635
CASTILLA LA MANCHA	7.088	1.037	982	567	1.928	2.574
ÁVILA	688	76	119	49	216	228
BURGOS	871	99	133	113	249	277
LEÓN	3.129	313	524	394	904	994
PALENCIA	726	75	119	80	243	209
SALAMANCA	2.013	132	270	203	590	818
SEGOVIA	189	23	38	20	62	46
SORIA	132	30	31	18	29	24
VALLADOLID	2.656	256	343	281	782	994
ZAMORA	1.168	104	150	100	338	476
CASTILLA LEÓN	11.572	1.108	1.727	1.258	3.413	4.066
BARCELONA	7.009	1.487	710	542	1.624	2.646
GIRONA	571	154	82	61	149	125
LLEIDA	449	115	69	63	107	95
TARRAGONA	969	199	109	88	269	304
CATALUÑA	8.998	1.955	970	754	2.149	3.170
ALICANTE-ALACANT	4.188	698	539	346	952	1.653
CASTELLÓN-CASTELLÓ	506	132	79	63	134	98
VALENCIA-VALÈNCIA	4.919	1.038	567	434	1.197	1.683
COM. VALENCIANA	9.613	1.868	1.185	843	2.283	3.434
BADAJOS	8.384	708	680	408	1.594	4.994
CÁCERES	1.917	322	310	136	514	635
EXTREMADURA	10.301	1.030	990	544	2.108	5.629
A CORUÑA	6.790	468	990	890	1.890	2.552
LUGO	1.758	148	313	212	489	596
OURENSE	2.216	163	296	215	549	993
PONTEVEDRA	6.339	544	840	705	1.769	2.481
GALICIA	17.103	1.323	2.439	2.022	4.697	6.622
MADRID	8.080	754	819	749	2.337	3.421
MURCIA	2.339	262	266	243	745	823
NAVARRA	757	89	114	71	252	231
ÁLAVA	369	21	41	40	138	129
GUIPÚZCOA	928	48	138	88	335	319
VIZCAYA	2.668	135	280	279	951	1.023
PAÍS VASCO	3.965	204	459	407	1.424	1.471
LA RIOJA	361	56	52	36	104	113
CEUTA	1.426	262	236	131	427	370
MELILLA	1.383	140	156	116	464	507
TOTAL	169.993	21.126	21.791	14.903	43.069	69.104

PARO REGISTRADO (EXTRANJEROS) SEGÚN SECTORES POR CC.AA. Y PROVINCIAS

PROVINCIA						SIN EMPLEO
AUTONOMÍA	TOTAL	AGRICULTURA	INDUSTRIA	CONSTRUCCIÓN	SERVICIOS	ANTERIOR
ALMERÍA	3.543	635	111	535	1.790	472
CÁDIZ	1.803	92	78	181	877	575
CÓRDOBA	717	68	67	73	305	204
GRANADA	2.080	160	62	239	1.078	541
HUELVA	981	235	29	85	352	280
JAÉN	546	94	60	39	204	149
MÁLAGA	6.553	172	175	1.052	3.816	1.338
SEVILLA	2.001	104	90	146	1.078	583
ANDALUCÍA	18.224	1.560	672	2.350	9.500	4.142
HUESCA	824	156	75	160	349	84
TERUEL	540	44	85	126	225	60
ZARAGOZA	2.996	217	331	536	1.595	317
ARAGÓN	4.360	417	491	822	2.169	461
ASTURIAS	1.846	44	90	233	1.104	375
ILLES BALEARS	6.758	77	196	1.513	4.765	207
LAS PALMAS	5.724	135	115	729	3.936	809
STA. CRUZ DE TENERIFE	4.065	97	87	443	2.870	568
CANARIAS	9.789	232	202	1.172	6.806	1.377
CANTABRIA	1.032	16	50	185	620	161
ALBACETE	980	108	127	137	429	179
CIUDAD REAL	1.169	102	80	297	466	224
CUENCA	556	46	50	173	213	74
GUADALAJARA	639	14	37	153	412	23
TOLEDO	1.693	76	262	388	804	163
CASTILLA LA MANCHA	5.037	346	556	1.148	2.324	663
ÁVILA	367	10	22	89	168	78
BURGOS	779	66	77	150	332	154
LEÓN	938	38	102	124	418	256
PALENCIA	217	22	15	17	102	61
SALAMANCA	565	17	25	116	250	157
SEGOVIA	416	47	28	113	185	43
SORIA	241	32	29	37	109	34
VALLADOLID	831	98	58	131	394	150
ZAMORA	257	24	12	23	132	66
CASTILLA LEÓN	4.611	354	368	800	2.090	999
BARCELONA	22.357	690	2.346	3.560	12.782	2.979
GIRONA	5.202	337	478	938	2.971	478
LLEIDA	2.095	396	215	307	853	324
TARRAGONA	4.264	312	276	908	2.229	539
CATALUÑA	33.918	1.735	3.315	5.713	18.835	4.320
ALICANTE-ALACANT	8.399	329	651	1.965	4.718	736
CASTELLÓN-CASTELLÓ	2.138	76	292	405	1.179	186
VALENCIA-VALÈNCIA	7.175	371	598	1.161	4.207	838
COM. VALENCIANA	17.712	776	1.541	3.531	10.104	1.760
BADAJOS	845	84	40	71	411	239
CÁCERES	460	40	25	50	237	108
EXTREMADURA	1.305	124	65	121	648	347
A CORUÑA	1.640	64	111	154	848	463
LUGO	522	39	28	38	256	161
OURENSE	752	41	110	71	330	200
PONTEVEDRA	2.108	103	171	216	1.031	587
GALICIA	5.022	247	420	479	2.465	1.411
MADRID	23.951	303	1.371	4.963	15.969	1.345
MURCIA	5.018	652	467	1.680	1.808	411
NAVARRA	2.416	152	284	537	1.248	195
ÁLAVA	794	26	70	179	442	77
GUIPÚZCOA	1.182	33	124	188	693	144
VIZCAYA	1.702	63	137	269	946	287
PAÍS VASCO	3.678	122	331	636	2.081	508
LA RIOJA	1.287	100	250	302	551	84
CEUTA	798	2	13	95	268	420
MELILLA	1.265	17	10	155	560	523
TOTAL	148.027	7.276	10.692	26.435	83.915	19.709

ANEXO 2

CONTRATOS REGISTRADOS

EVOLUCIÓN DE CONTRATOS REGISTRADOS

	DATOS ABSOLUTOS MES	VARIACIONES			
		MES ANTERIOR		INTERANUAL (1)	
		ABSOLUTA	RELATIVA	ABSOLUTA	RELATIVA
TOTAL CONTRATOS (*)	1.819.192	144.457	8,63	182.006	11,12
CONTRATOS INDEFINIDOS (*)	239.673	38.985	19,43	91.439	61,69
CONTRATOS TEMPORALES	1.579.519	105.472	7,16	90.567	6,08

EVOLUCIÓN DE CONTRATOS REGISTRADOS POR COMUNIDADES AUTÓNOMAS

COMUNIDADES AUTÓNOMAS	DATOS ABSOLUTOS MES	VARIACIONES			
		MES ANTERIOR		INTERANUAL (1)	
		ABSOLUTA	RELATIVA	ABSOLUTA	RELATIVA
ANDALUCÍA	383.058	24.384	6,80	23.539	6,55
ARAGÓN	47.657	2.521	5,59	8.545	21,85
ASTURIAS	30.862	4.211	15,80	3.205	11,59
ILLES BALEARS	37.484	1.534	4,27	5.681	17,86
CANARIAS	75.197	5.759	8,29	5.968	8,62
CANTABRIA	19.851	3.248	19,56	2.945	17,42
CASTILLA LA MANCHA	66.688	-6.321	-8,66	10.443	18,57
CASTILLA LEÓN	82.277	6.656	8,80	6.871	9,11
CATALUÑA	283.064	23.526	9,06	30.513	12,08
COM. VALENCIANA	200.873	24.991	14,21	22.688	12,73
EXTREMADURA	43.076	2.200	5,38	-3.355	-7,23
GALICIA	81.046	4.381	5,71	12.470	18,18
MADRID	253.697	20.712	8,89	16.999	7,18
MURCIA	81.037	14.581	21,94	16.681	25,92
NAVARRA	24.091	1.923	8,67	1.972	8,92
PAÍS VASCO	87.561	4.427	5,33	11.351	14,89
LA RIOJA	17.307	5.084	41,59	3.432	24,74
CEUTA	1.522	-421	-21,67	855	128,19
MELILLA	2.496	1.053	72,97	1.127	82,32
EXTRANJERO	348	8	2,35	76	27,94
TOTAL NACIONAL	1.819.192	144.457	8,63	182.006	11,12

(1) Respecto al mismo mes del año anterior

(*) Incluye contratos convertidos en indefinidos

TIPOLOGÍA DE LA CONTRATACIÓN INDEFINIDA POR COMUNIDADES AUTÓNOMAS

COMUNIDADES AUTÓNOMAS	TOTAL CONTRATOS	INDEFINIDOS ORDINARIOS	TIEMPO PARCIAL (*)	INDEFINIDOS F. EMPLEO (**)	CONVERSIÓN INDEFINIDO (***)	TOTAL CONT. INDEF.	% INDEF. S/ TOT. NAC. IND.	% INDEF. S/ TOTAL CC.AA.
ANDALUCÍA	383.058	3.774	4.403	2.861	16.394	27.432	11,45	7,16
ARAGÓN	47.657	1.077	1.157	837	3.553	6.624	2,76	13,90
ASTURIAS	30.862	572	574	612	2.097	3.855	1,61	12,49
ILLES BALEARS	37.484	872	861	519	3.415	5.667	2,36	15,12
CANARIAS	75.197	1.849	1.822	1.040	5.417	10.128	4,23	13,47
CANTABRIA	19.851	304	345	228	1.499	2.376	0,99	11,97
CASTILLA LA MANCHA	66.688	1.314	989	998	4.360	7.661	3,20	11,49
CASTILLA LEÓN	82.277	1.396	1.917	1.207	5.462	9.982	4,16	12,13
CATALUÑA	283.064	10.563	11.060	6.996	24.107	52.726	22,00	18,63
COM. VALENCIANA	200.873	4.153	7.064	2.833	14.696	28.746	11,99	14,31
EXTREMADURA	43.076	513	436	522	1.672	3.143	1,31	7,30
GALICIA	81.046	1.675	1.262	1.256	5.990	10.183	4,25	12,56
MADRID	253.697	13.208	8.770	7.681	19.357	49.016	20,45	19,32
MURCIA	81.037	1.004	3.034	764	3.695	8.497	3,55	10,49
NAVARRA	24.091	468	709	348	1.581	3.106	1,30	12,89
PAÍS VASCO	87.561	1.349	1.584	1.110	4.595	8.638	3,60	9,87
LA RIOJA	17.307	336	333	184	701	1.554	0,65	8,98
CEUTA	1.522	28	27	10	74	139	0,06	9,13
MELILLA	2.496	12	38	8	121	179	0,07	7,17
EXTRANJERO	348	7	0	1	13	21	0,01	6,03
TOTAL NACIONAL	1.819.192	44.474	46.385	30.015	118.799	239.673	100,00	13,17

(*) Se incluyen Minusválidos R.D.-L. 1451/83 a tiempo parcial, Discapitados en C.E.E. y Fijos Discontinuos. No se incluyen Conversiones.

(**) Se incluyen Discapitados en C.E.E. No se incluyen Conversiones.

(***) Se incluyen Conversiones a Tiempo Completo y a Tiempo Parcial..

EVOLUCIÓN DE CONTRATOS (*)

MESES	AÑO 2005		AÑO 2006		VARIACIÓN ANUAL			
	DATOS		DATOS		DATOS MENSUALES		DATOS ACUMULADOS	
	MENSUALES	ACUMULADOS	MENSUALES	ACUMULADOS	ABSOLUTA	RELATIVA	ABSOLUTA	RELATIVA
ENERO	1.284.958	1.284.958	1.472.539	1.472.539	187.581	14,60	187.581	14,60
FEBRERO	1.230.315	2.515.273	1.366.664	2.839.203	136.349	11,08	323.930	12,88
MARZO	1.307.345	3.822.618	1.555.516	4.394.719	248.171	18,98	572.101	14,97
ABRIL	1.322.797	5.145.415	1.304.213	5.698.932	-18.584	-1,40	553.517	10,76
MAYO	1.429.695	6.575.110	1.637.566	7.336.498	207.871	14,54	761.388	11,58
JUNIO	1.566.969	8.142.079	1.655.753	8.992.251	88.784	5,67	850.172	10,44
JULIO	1.570.198	9.712.277	1.670.892	10.663.143	100.694	6,41	950.866	9,79
AGOSTO	1.298.453	11.010.730	1.322.920	11.986.063	24.467	1,88	975.333	8,86
SEPTIEMBRE	1.617.951	12.628.681	1.674.735	13.660.798	56.784	3,51	1.032.117	8,17
OCTUBRE	1.637.186	14.265.867	1.819.192	15.479.990	182.006	11,12	1.214.123	8,51
NOVIEMBRE	1.569.481	15.835.348						
DICIEMBRE	1.329.617	17.164.965						

EVOLUCIÓN DE CONTRATOS INDEFINIDOS (*)

MESES	AÑO 2005		AÑO 2006		VARIACIÓN ANUAL			
	DATOS		DATOS		DATOS MENSUALES		DATOS ACUMULADOS	
	MENSUALES	ACUMULADOS	MENSUALES	ACUMULADOS	ABSOLUTA	RELATIVA	ABSOLUTA	RELATIVA
ENERO	119.535	119.535	159.739	159.739	40.204	33,63	40.204	33,63
FEBRERO	135.134	254.669	160.557	320.296	25.423	18,81	65.627	25,77
MARZO	140.672	395.341	176.266	496.562	35.594	25,30	101.221	25,60
ABRIL	133.147	528.488	145.658	642.220	12.511	9,40	113.732	21,52
MAYO	134.439	662.927	166.868	809.088	32.429	24,12	146.161	22,05
JUNIO	133.022	795.949	152.484	961.572	19.462	14,63	165.623	20,81
JULIO	116.265	912.214	168.285	1.129.857	52.020	44,74	217.643	23,86
AGOSTO	92.117	1.004.331	139.997	1.269.854	47.880	51,98	265.523	26,44
SEPTIEMBRE	138.892	1.143.223	200.688	1.470.542	61.796	44,49	327.319	28,63
OCTUBRE	148.234	1.291.457	239.673	1.710.215	91.439	61,69	418.758	32,43
NOVIEMBRE	142.901	1.434.358						
DICIEMBRE	108.480	1.542.838						

EVOLUCIÓN DE CONTRATOS TEMPORALES

MESES	AÑO 2005		AÑO 2006		VARIACIÓN ANUAL			
	DATOS		DATOS		DATOS MENSUALES		DATOS ACUMULADOS	
	MENSUALES	ACUMULADOS	MENSUALES	ACUMULADOS	ABSOLUTA	RELATIVA	ABSOLUTA	RELATIVA
ENERO	1.165.423	1.165.423	1.312.800	1.312.800	147.377	12,65	147.377	12,65
FEBRERO	1.095.181	2.260.604	1.206.107	2.518.907	110.926	10,13	258.303	11,43
MARZO	1.166.673	3.427.277	1.379.250	3.898.157	212.577	18,22	470.880	13,74
ABRIL	1.189.650	4.616.927	1.158.555	5.056.712	-31.095	-2,61	439.785	9,53
MAYO	1.295.256	5.912.183	1.470.698	6.527.410	175.442	13,54	615.227	10,41
JUNIO	1.433.947	7.346.130	1.503.269	8.030.679	69.322	4,83	684.549	9,32
JULIO	1.453.933	8.800.063	1.502.607	9.533.286	48.674	3,35	733.223	8,33
AGOSTO	1.206.336	10.006.399	1.182.923	10.716.209	-23.413	-1,94	709.810	7,09
SEPTIEMBRE	1.479.059	11.485.458	1.474.047	12.190.256	-5.012	-0,34	704.798	6,14
OCTUBRE	1.488.952	12.974.410	1.579.519	13.769.775	90.567	6,08	795.365	6,13
NOVIEMBRE	1.426.580	14.400.990						
DICIEMBRE	1.221.137	15.622.127						

(*) Incluye contratos convertidos en indefinidos

EVOLUCIÓN DE LA CONTRATACIÓN INDEFINIDA POR TIPO DE JORNADA Y MODALIDAD

CONTRATACIÓN INDEFINIDA	DATOS ABSOLUTOS MES	VARIACIONES			
		MES ANTERIOR		INTERANUAL (1)	
		ABSOLUTA	RELATIVA	ABSOLUTA	RELATIVA
JORNADA A TIEMPO COMPLETO:					
INDEFINIDO ORDINARIO	44.474	3.558	8,70	10.258	29,98
INDEFINIDO DE FOMENTO DE EMPLEO	29.095	4.676	19,15	10.385	55,51
MINUSVÁLIDOS	876	172	24,43	179	25,68
CONVERTIDOS EN INDEFINIDOS	92.388	16.635	21,96	44.770	94,02
JORNADA A TIEMPO PARCIAL:					
INDEFINIDO ORDINARIO	16.957	2.261	15,39	3.474	25,77
INDEFINIDO DE FOMENTO DE EMPLEO	12.684	3.555	38,94	5.435	74,98
MINUSVÁLIDOS	275	66	31,58	68	32,85
CONVERTIDOS EN INDEFINIDOS	22.840	3.807	20,00	11.490	101,23
FIJOS DISCONTINUOS:					
INDEFINIDO ORDINARIO	12.786	2.441	23,60	3.076	31,68
INDEFINIDO DE FOMENTO DE EMPLEO	3.683	611	19,89	223	6,45
MINUSVÁLIDOS	44	11	33,33	14	46,67
CONVERTIDOS EN INDEFINIDOS	3.571	1.192	50,11	2.067	137,43
TOTAL CONTRATACIÓN INDEFINIDA	239.673	38.985	19,43	91.439	61,69

EVOLUCIÓN DE LA CONTRATACIÓN TEMPORAL POR TIPO DE JORNADA Y MODALIDAD

CONTRATACIÓN DE CARÁCTER TEMPORAL	DATOS ABSOLUTOS MES	VARIACIONES			
		MES ANTERIOR		INTERANUAL (1)	
		ABSOLUTA	RELATIVA	ABSOLUTA	RELATIVA
JORNADA A TIEMPO COMPLETO:					
OBRA O SERVICIO	513.002	-7.955	-1,53	40.193	8,50
EVENTUALES CIRCUNSTANCIAS DE LA PRODUCCIÓN	528.718	45.835	9,49	24.403	4,84
INTERNIDAD	88.391	4.298	5,11	5.602	6,77
JUBILACIÓN ESPECIAL 64 AÑOS	132	-14	-9,59	-3	-2,22
RELEVO	2.218	243	12,30	466	26,60
TEMPORAL DE MINUSVÁLIDOS	1.146	261	29,49	136	13,47
TEMPORAL DE INSERCIÓN				-132	-100,00
PRÁCTICAS	8.246	960	13,18	1.116	15,65
FORMACIÓN	10.174	2.830	38,53	-220	-2,12
OTROS CONTRATOS	10.099	21	0,21	-420	-3,99
JORNADA A TIEMPO PARCIAL:					
OBRA O SERVICIO	189.406	36.829	24,14	6.284	3,43
EVENTUALES CIRCUNSTANCIAS DE LA PRODUCCIÓN	184.156	23.503	14,63	8.027	4,56
INTERNIDAD	38.700	-495	-1,26	4.469	13,06
RELEVO	640	-423	-39,79	98	18,08
JUBILACIÓN PARCIAL	2.446	-148	-5,71	436	21,69
TEMPORAL DE MINUSVÁLIDOS	333	97	41,10	159	91,38
TEMPORAL DE INSERCIÓN				-38	-100,00
PRÁCTICAS	1.711	-371	-17,82	-9	-0,52
OTROS CONTRATOS	1	1			
TOTAL CONTRATACIÓN DE CARÁCTER TEMPORAL	1.579.519	105.472	7,16	90.567	6,08

TOTAL CONTRATOS REGISTRADOS	DATOS ABSOLUTOS MES	VARIACIONES			
		MES ANTERIOR		INTERANUAL (1)	
		ABSOLUTA	RELATIVA	ABSOLUTA	RELATIVA
	1.819.192	144.457	8,63	182.006	11,12

(1) Respecto al mismo mes del año anterior

EVOLUCIÓN DE LA CONTRATACIÓN INDEFINIDA POR SEXO, EDAD Y SECTORES ECONÓMICOS

	DATOS ABSOLUTOS MES	VARIACIONES			
		MES ANTERIOR		INTERANUAL (1)	
		ABSOLUTA	RELATIVA	ABSOLUTA	RELATIVA
POR SEXO Y EDAD					
HOMBRES					
<25 AÑOS	26.649	5.013	23,17	10.486	64,88
25-44 AÑOS	79.040	12.435	18,67	30.772	63,75
>44 AÑOS	19.659	3.614	22,52	6.923	54,36
MUJERES					
<25 AÑOS	27.611	5.326	23,90	11.185	68,09
25-44 AÑOS	71.564	10.297	16,81	27.445	62,21
>44 AÑOS	15.150	2.300	17,90	4.628	43,98
AMBOS SEXOS					
<25 AÑOS	54.260	10.339	23,54	21.671	66,50
25-44 AÑOS	150.604	22.732	17,78	58.217	63,01
>44 AÑOS	34.809	5.914	20,47	11.551	49,66
TOTAL	239.673	38.985	19,43	91.439	61,69
SECTORES					
AGRICULTURA	6.953	3.044	77,87	1.873	36,87
INDUSTRIA	28.326	3.781	15,40	9.975	54,36
CONSTRUCCIÓN	25.767	4.028	18,53	13.196	104,97
SERVICIOS	178.627	28.132	18,69	66.395	59,16
TOTAL	239.673	38.985	19,43	91.439	61,69

EVOLUCIÓN DE LA CONTRATACIÓN INDEFINIDA (CONVERSIONES) POR SEXO, EDAD Y SECTORES ECONÓMICOS

	DATOS ABSOLUTOS MES	VARIACIONES			
		MES ANTERIOR		INTERANUAL (1)	
		ABSOLUTA	RELATIVA	ABSOLUTA	RELATIVA
POR SEXO Y EDAD					
HOMBRES					
<25 AÑOS	14.116	2.718	23,85	5.734	68,41
25-44 AÑOS	43.398	7.521	20,96	20.086	86,16
>44 AÑOS	8.257	1.730	26,51	5.224	172,24
MUJERES					
<25 AÑOS	12.343	2.136	20,93	5.957	93,28
25-44 AÑOS	35.127	6.235	21,58	18.058	105,79
>44 AÑOS	5.558	1.294	30,35	3.268	142,71
AMBOS SEXOS					
<25 AÑOS	26.459	4.854	22,47	11.691	79,16
25-44 AÑOS	78.525	13.756	21,24	38.144	94,46
>44 AÑOS	13.815	3.024	28,02	8.492	159,53
TOTAL	118.799	21.634	22,27	58.327	96,45
SECTORES					
AGRICULTURA	1.689	363	27,38	824	95,26
INDUSTRIA	17.475	3.098	21,55	7.282	71,44
CONSTRUCCIÓN	16.045	3.275	25,65	9.708	153,20
SERVICIOS	83.590	14.898	21,69	40.513	94,05
TOTAL	118.799	21.634	22,27	58.327	96,45

(1) Respecto al mismo mes del año anterior

EVOLUCIÓN DE LOS CONTRATOS INDEFINIDOS TOTALES SEGÚN MODALIDAD

TIPO DE CONTRATO	DATOS ABSOLUTOS MES	VARIACIONES			
		MES ANTERIOR		INTERANUAL (1)	
		ABSOLUTA	RELATIVA	ABSOLUTA	RELATIVA
INDEFINIDO ORDINARIO	74.217	8.260	12,52	16.808	29,28
INDEFINIDO FOMENTO EMPLEO	45.462	8.842	24,15	16.043	54,53
MINUSVÁLIDOS	1.195	249	26,32	261	27,94
CONVERTIDOS EN INDEFINIDOS	118.799	21.634	22,27	58.327	96,45
TOTAL CONTRATACIÓN INDEFINIDA	239.673	38.985	19,43	91.439	61,69

CONVERTIDOS EN INDEFINIDOS SEGÚN CONTRATO DE ORIGEN:

OBRA O SERVICIO	30.629	8.333	37,37	18.618	155,01
EVENTUAL CIRCUNST. PRODUCCIÓN	79.441	11.779	17,41	35.702	81,63
INTERINIDAD	2.664	542	25,54	1.620	155,17
TEMPORAL DE INSERCIÓN	8	3	60,00	6	300,00
TEMPORAL MINUSVÁLIDOS	328	73	28,63	74	29,13
SUSTITUCIÓN JUBILACIÓN 64 AÑOS	42	14	50,00	17	68,00
PRÁCTICAS	3.767	426	12,75	1.407	59,62
RELEVO	755	123	19,46	455	151,67
FORMACIÓN	1.107	329	42,29	403	57,24
OTROS CONTRATOS	58	12	26,09	25	75,76
TOTAL CONVERTIDOS EN INDEFINIDOS	118.799	21.634	22,27	58.327	96,45

(1) Respecto al mismo mes del año anterior

CONTRATOS INDEFINIDOS TOTALES SEGÚN MODALIDAD POR EDAD, SEXO Y SECTOR DE ACTIVIDAD ECONÓMICA

TIPO DE CONTRATO	TOTALES		EDAD DEL TRABAJADOR				
	TOTAL	%	< 20	20 - 24	25 - 29	30 - 44	> =45
INDEFINIDO ORDINARIO	74.217	30,97	3.238	10.650	15.488	34.842	9.999
INDEFINIDO FOMENTO EMPLEO	45.462	18,97	3.660	10.146	10.931	10.152	10.573
MINUSVÁLIDOS	1.195	0,50	22	85	166	500	422
CONVERTIDOS EN INDEFINIDOS	118.799	49,57	4.419	22.040	30.113	48.412	13.815
TOTAL CONTRATACIÓN INDEFINIDA	239.673	100,00	11.339	42.921	56.698	93.906	34.809

CONVERTIDOS EN INDEFINIDOS SEGÚN CONTRATO DE ORIGEN:

OBRA O SERVICIO	30.629	25,78	470	3.859	6.988	14.110	5.202
EVENTUAL CIRCUNS. PRODUCCIÓN	79.441	66,87	3.363	15.783	19.887	32.366	8.042
INTERINIDAD	2.664	2,24	56	494	687	1.042	385
TEMPORAL DE INSERCIÓN	8	0,01		1	4	1	2
TEMPORAL MINUSVÁLIDOS	328	0,28	3	29	48	145	103
SUSTITUCIÓN JUBILACIÓN 64 AÑOS	42	0,04	2	9	11	14	6
PRÁCTICAS	3.767	3,17	29	1.230	2.172	328	8
RELEVO	755	0,64	1	65	282	360	47
FORMACIÓN	1.107	0,93	494	568	22	19	4
OTROS CONTRATOS	58	0,05	1	2	12	27	16
TOTAL CONVERTIDOS EN INDEFINIDOS	118.799	100,00	4.419	22.040	30.113	48.412	13.815

TIPO DE CONTRATO	TOTAL	SEXO		SECTOR DE ACTIVIDAD ECONÓMICA			
		HOMBRES	MUJERES	AGRICULTURA	INDUSTRIA	CONSTRUCCIÓN	SERVICIOS
INDEFINIDO ORDINARIO	74.217	41.826	32.391	4.417	6.407	6.601	56.792
INDEFINIDO FOMENTO EMPLEO	45.462	16.996	28.466	825	4.273	3.021	37.343
MINUSVÁLIDOS	1.195	755	440	22	171	100	902
CONVERTIDOS EN INDEFINIDOS	118.799	65.771	53.028	1.689	17.475	16.045	83.590
TOTAL CONTRATACIÓN INDEFINIDA	239.673	125.348	114.325	6.953	28.326	25.767	178.627

CONVERTIDOS EN INDEFINIDOS SEGÚN CONTRATO DE ORIGEN:

OBRA O SERVICIO	30.629	19.856	10.773	706	4.312	8.522	17.089
EVENTUAL CIRCUNS. PRODUCCIÓN	79.441	41.562	37.879	934	11.616	6.967	59.924
INTERINIDAD	2.664	817	1.847	15	292	33	2.324
TEMPORAL DE INSERCIÓN	8	1	7				8
TEMPORAL MINUSVÁLIDOS	328	227	101	8	88	21	211
SUSTITUCIÓN JUBILACIÓN 64 AÑOS	42	34	8		14	5	23
PRÁCTICAS	3.767	1.951	1.816	7	458	252	3.050
RELEVO	755	555	200	1	436	20	298
FORMACIÓN	1.107	727	380	16	254	212	625
OTROS CONTRATOS	58	41	17	2	5	13	38
TOTAL CONVERTIDOS EN INDEFINIDOS	118.799	65.771	53.028	1.689	17.475	16.045	83.590

EVOLUCIÓN DE CONTRATOS TOTALES, INDEFINIDOS Y TEMPORALES SEGÚN VARIACIÓN MENSUAL Y ANUAL

AÑOS/MESES	TOTAL CONTRATOS			INDEFINIDOS				TEMPORALES			
	DATOS ABSOLUTOS	VARIACIÓN RELATIVA		DATOS ABSOLUTOS	% SOBRE TOTAL	VARIACIÓN RELATIVA		DATOS ABSOLUTOS	% SOBRE TOTAL	VARIACIÓN RELATIVA	
		MENSUAL	ANUAL			MENSUAL	ANUAL			MENSUAL	ANUAL
AÑO 2002											
ENERO	1.270.019	32,36	6,04	110.318	8,69%	25,37	2,95	1.159.701	91,31%	33,07	6,34
FEBRERO	1.139.766	-10,26	4,18	114.180	10,02%	3,50	9,25	1.025.586	89,98%	-11,56	3,64
MARZO	1.000.369	-12,23	-10,40	106.402	10,64%	-6,81	21,11	893.967	89,36%	-12,83	-13,09
ABRIL	1.247.220	24,68	23,25	126.442	10,14%	18,83	21,57	1.120.778	89,86%	25,37	23,44
MAYO	1.238.066	-0,73	0,23	116.370	9,40%	-7,97	-18,62	1.121.696	90,60%	0,08	2,69
JUNIO	1.074.375	-13,22	-9,64	95.169	8,86%	-18,22	-15,52	979.206	91,14%	-12,70	-9,02
JULIO	1.317.913	22,67	4,74	101.701	7,72%	6,86	-0,83	1.216.212	92,28%	24,20	5,23
AGOSTO	1.019.106	-22,67	-4,01	78.792	7,73%	-22,53	-8,24	940.314	92,27%	-22,69	-3,64
SEPTIEMBRE	1.186.710	16,45	4,96	104.191	8,78%	32,24	6,32	1.082.519	91,22%	15,12	4,83
OCTUBRE	1.545.378	30,22	4,60	141.657	9,17%	35,96	-1,94	1.403.721	90,83%	29,67	5,30
NOVIEMBRE	1.181.989	-23,51	-10,75	106.451	9,01%	-24,85	-15,53	1.075.538	90,99%	-23,38	-10,25
DICIEMBRE	958.337	-18,92	-0,12	81.287	8,48%	-23,64	-7,62	877.050	91,52%	-18,45	0,63
AÑO 2003											
ENERO	1.355.698	41,46	6,75	121.355	8,95%	49,29	10,00	1.234.343	91,05%	40,74	6,44
FEBRERO	1.197.509	-11,67	5,07	120.089	10,03%	-1,04	5,18	1.077.420	89,97%	-12,71	5,05
MARZO	1.127.638	-5,83	12,72	115.826	10,27%	-3,55	8,86	1.011.812	89,73%	-6,09	13,18
ABRIL	1.052.755	-6,64	-15,59	107.626	10,22%	-7,08	-14,88	945.129	89,78%	-6,59	-15,67
MAYO	1.196.038	13,61	-3,39	108.383	9,06%	0,70	-6,86	1.087.655	90,94%	15,08	-3,03
JUNIO	1.199.220	0,27	11,62	99.440	8,29%	-8,25	4,49	1.099.780	91,71%	1,11	12,31
JULIO	1.301.862	8,56	-1,22	95.906	7,37%	-3,55	-5,70	1.205.956	92,63%	9,65	-0,84
AGOSTO	970.553	-25,45	-4,76	67.539	6,96%	-29,58	-14,28	903.014	93,04%	-25,12	-3,97
SEPTIEMBRE	1.283.644	32,26	8,17	103.657	8,08%	53,48	-0,51	1.179.987	91,92%	30,67	9,00
OCTUBRE	1.557.842	21,36	0,81	132.619	8,51%	27,94	-6,38	1.425.223	91,49%	20,78	1,53
NOVIEMBRE	1.288.834	-17,27	9,04	107.113	8,31%	-19,23	0,62	1.181.721	91,69%	-17,09	9,87
DICIEMBRE	1.136.470	-11,82	18,59	90.215	7,94%	-15,78	10,98	1.046.255	92,06%	-11,46	19,29
AÑO 2004											
ENERO	1.390.153	22,32	2,54	113.783	8,18%	26,12	-6,24	1.276.370	91,82%	21,99	3,40
FEBRERO	1.382.830	-0,53	15,48	134.326	9,71%	18,05	11,86	1.248.504	90,29%	-2,18	15,88
MARZO	1.420.641	2,73	25,98	144.848	10,20%	7,83	25,06	1.275.793	89,80%	2,19	26,09
ABRIL	1.256.809	-11,53	19,38	126.813	10,09%	-12,45	17,83	1.129.996	89,91%	-11,43	19,56
MAYO	1.278.684	1,74	6,91	122.697	9,60%	-3,25	13,21	1.155.987	90,40%	2,30	6,28
JUNIO	1.391.623	8,83	16,04	117.330	8,43%	-4,37	17,99	1.274.293	91,57%	10,23	15,87
JULIO	1.486.989	6,85	14,22	110.801	7,45%	-5,56	15,53	1.376.188	92,55%	8,00	14,12
AGOSTO	1.125.142	-24,33	15,93	81.385	7,23%	-26,55	20,50	1.043.757	92,77%	-24,16	15,59
SEPTIEMBRE	1.475.755	31,16	14,97	123.422	8,36%	51,65	19,07	1.352.333	91,64%	29,56	14,61
OCTUBRE	1.472.055	-0,25	-5,51	127.838	8,68%	3,58	-3,61	1.344.217	91,32%	-0,60	-5,68
NOVIEMBRE	1.446.781	-1,72	12,26	124.812	8,63%	-2,37	16,52	1.321.969	91,37%	-1,66	11,87
DICIEMBRE	1.223.322	-15,45	7,64	91.663	7,49%	-26,56	1,61	1.131.659	92,51%	-14,40	8,16
AÑO 2005											
ENERO	1.284.958	5,04	-7,57	119.535	9,30%	30,41	5,06	1.165.423	90,70%	2,98	-8,69
FEBRERO	1.230.315	-4,25	-11,03	135.134	10,98%	13,05	0,60	1.095.181	89,02%	-6,03	-12,28
MARZO	1.307.345	6,26	-7,97	140.672	10,76%	4,10	-2,88	1.166.673	89,24%	6,53	-8,55
ABRIL	1.322.797	1,18	5,25	133.147	10,07%	-5,35	4,99	1.189.650	89,93%	1,97	5,28
MAYO	1.429.695	8,08	11,81	134.439	9,40%	0,97	9,57	1.295.256	90,60%	8,88	12,05
JUNIO	1.566.969	9,60	12,60	133.022	8,49%	-1,05	13,37	1.433.947	91,51%	10,71	12,53
JULIO	1.570.198	0,21	5,60	116.265	7,40%	-12,60	4,93	1.453.933	92,60%	1,39	5,65
AGOSTO	1.298.453	-17,31	15,40	92.117	7,09%	-20,77	13,19	1.206.336	92,91%	-17,03	15,58
SEPTIEMBRE	1.617.951	24,61	9,64	138.892	8,58%	50,78	12,53	1.479.059	91,42%	22,61	9,37
OCTUBRE	1.637.186	1,19	11,22	148.234	9,05%	6,73	15,95	1.488.952	90,95%	0,67	10,77
NOVIEMBRE	1.569.481	-4,14	8,48	142.901	9,10%	-3,60	14,49	1.426.580	90,90%	-4,19	7,91
DICIEMBRE	1.329.617	-15,28	8,69	108.480	8,16%	-24,09	18,35	1.221.137	91,84%	-14,40	7,91
AÑO 2006											
ENERO	1.472.539	10,75	14,60	159.739	10,85%	47,25	33,63	1.312.800	89,15%	7,51	12,65
FEBRERO	1.366.664	-7,19	11,08	160.557	11,75%	0,51	18,81	1.206.107	88,25%	-8,13	10,13
MARZO	1.555.516	13,82	18,98	176.266	11,33%	9,78	25,30	1.379.250	88,67%	14,36	18,22
ABRIL	1.304.213	-16,16	-1,40	145.658	11,17%	-17,36	9,40	1.158.555	88,83%	-16,00	-2,61
MAYO	1.637.566	25,56	14,54	166.868	10,19%	14,56	24,12	1.470.698	89,81%	26,94	13,54
JUNIO	1.655.753	1,11	5,67	152.484	9,21%	-8,62	14,63	1.503.269	90,79%	2,21	4,83
JULIO	1.670.892	0,91	6,41	168.285	10,07%	10,36	44,74	1.502.607	89,93%	-0,04	3,35
AGOSTO	1.322.920	-20,83	1,88	139.997	10,58%	-16,81	51,98	1.182.923	89,42%	-21,28	-1,94
SEPTIEMBRE	1.674.735	26,59	3,51	200.688	11,98%	43,35	44,49	1.474.047	88,02%	24,61	-0,34
OCTUBRE	1.819.192	8,63	11,12	239.673	13,17%	19,43	61,69	1.579.519	86,83%	7,16	6,08
NOVIEMBRE											
DICIEMBRE											

CONTRATACIÓN SEGÚN NÚMERO DE PERSONAS

	AMBOS SEXOS			HOMBRES			MUJERES		
	CONTRATOS	PERSONAS	MEDIA	CONTRATOS	PERSONAS	MEDIA	CONTRATOS	PERSONAS	MEDIA
TOTAL CONTRATOS	1.819.192	1.503.274	1,21	969.093	807.493	1,20	850.099	695.781	1,22
INDEFINIDOS	239.673	237.873	1,01	125.348	124.445	1,01	114.325	113.428	1,01
TEMPORALES	1.579.519	1.274.837	1,24	843.745	687.615	1,23	735.774	587.222	1,25
OBRA O SERVICIO	702.408	606.945	1,16	436.518	375.727	1,16	265.890	231.218	1,15
EVENTUAL CC PRODUCCION	712.874	578.618	1,23	354.260	288.154	1,23	358.614	290.464	1,23
INTERINIDAD	127.091	100.649	1,26	32.730	26.533	1,23	94.361	74.116	1,27
TEMPORAL MINUSVALIDOS	1.479	1.459	1,01	1.006	990	1,02	473	469	1,01
TEMPORAL DE INSERCIÓN									
TOTAL RELEVO	2.858	2.843	1,01	2.005	1.996	1,00	853	847	1,01
JUBILACION PARCIAL	2.446	2.420	1,01	1.968	1.952	1,01	478	468	1,02
SUSTITUCION POR JUBILACION 64 AÑOS	132	131	1,01	87	86	1,01	45	45	1,00
PRACTICAS	9.957	9.882	1,01	4.593	4.567	1,01	5.364	5.315	1,01
FORMACION	10.174	10.138	1,00	6.450	6.423	1,00	3.724	3.715	1,00
OTROS CONTRATOS	10.100	7.860	1,28	4.128	3.445	1,20	5.972	4.415	1,35

EVOLUCIÓN DE CONTRATOS POR CC.AA. Y PROVINCIAS (*)

PROVINCIA AUTONOMÍA	DATOS ABSOLUTOS MES	VARIACIONES			
		MES ANTERIOR		INTERANUAL (1)	
		ABSOLUTA	RELATIVA	ABSOLUTA	RELATIVA
ALMERÍA	39.205	6.674	20,52	3.464	9,69
CÁDIZ	49.468	2.138	4,52	3.213	6,95
CÓRDOBA	35.552	1.801	5,34	3.653	11,45
GRANADA	36.910	5.078	15,95	4.364	13,41
HUELVA	33.874	9.389	38,35	-784	-2,26
JAÉN	23.688	-2.026	-7,88	2.320	10,86
MÁLAGA	66.667	2.315	3,60	4.565	7,35
SEVILLA	97.694	-985	-1,00	2.744	2,89
ANDALUCÍA	383.058	24.384	6,80	23.539	6,55
HUESCA	6.472	686	11,86	1.326	25,77
TERUEL	3.546	340	10,61	486	15,88
ZARAGOZA	37.639	1.495	4,14	6.733	21,79
ARAGÓN	47.657	2.521	5,59	8.545	21,85
ASTURIAS	30.862	4.211	15,80	3.205	11,59
ILLES BALEARS	37.484	1.534	4,27	5.681	17,86
LAS PALMAS	40.486	3.162	8,47	3.346	9,01
STA. CRUZ DE TENERIFE	34.711	2.597	8,09	2.622	8,17
CANARIAS	75.197	5.759	8,29	5.968	8,62
CANTABRIA	19.851	3.248	19,56	2.945	17,42
ALBACETE	12.510	-730	-5,51	1.462	13,23
CIUDAD REAL	15.693	-4.800	-23,42	2.188	16,20
CUENCA	5.724	-1.047	-15,46	359	6,69
GUADALAJARA	11.711	1.664	16,56	2.832	31,90
TOLEDO	21.050	-1.408	-6,27	3.602	20,64
CASTILLA LA MANCHA	66.688	-6.321	-8,66	10.443	18,57
ÁVILA	6.201	2.354	61,19	-164	-2,58
BURGOS	13.757	1.207	9,62	954	7,45
LEÓN	12.063	-10	-0,08	551	4,79
PALENCIA	5.472	526	10,63	811	17,40
SALAMANCA	9.803	315	3,32	310	3,27
SEGOVIA	6.386	2.427	61,30	892	16,24
SORIA	2.940	73	2,55	342	13,16
VALLADOLID	20.681	-99	-0,48	2.823	15,81
ZAMORA	4.974	-137	-2,68	352	7,62
CASTILLA LEÓN	82.277	6.656	8,80	6.871	9,11
BARCELONA	217.166	17.807	8,93	23.498	12,13
GIRONA	23.263	407	1,78	3.584	18,21
LLEIDA	14.025	-403	-2,79	946	7,23
TARRAGONA	28.610	5.715	24,96	2.485	9,51
CATALUÑA	283.064	23.526	9,06	30.513	12,08
ALICANTE-ALACANT	58.574	1.179	2,05	3.001	5,40
CASTELLÓN-CASTELLÓ	26.272	7.230	37,97	3.195	13,84
VALENCIA-VALÈNCIA	116.027	16.582	16,67	16.492	16,57
COM. VALENCIANA	200.873	24.991	14,21	22.688	12,73
BADAJOS	29.040	1.010	3,60	-2.352	-7,49
CÁCERES	14.036	1.190	9,26	-1.003	-6,67
EXTREMADURA	43.076	2.200	5,38	-3.355	-7,23
A CORUÑA	34.490	2.903	9,19	4.737	15,92
LUGO	7.843	312	4,14	1.175	17,62
OURENSE	6.151	-206	-3,24	807	15,10
PONTEVEDRA	32.562	1.372	4,40	5.751	21,45
GALICIA	81.046	4.381	5,71	12.470	18,18
MADRID	253.697	20.712	8,89	16.999	7,18
MURCIA	81.037	14.581	21,94	16.681	25,92
NAVARRA	24.091	1.923	8,67	1.972	8,92
ÁLAVA	15.078	1.063	7,58	936	6,62
GUIPÚZCOA	25.337	293	1,17	3.242	14,67
VIZCAYA	47.146	3.071	6,97	7.173	17,94
PAÍS VASCO	87.561	4.427	5,33	11.351	14,89
LA RIOJA	17.307	5.084	41,59	3.432	24,74
CEUTA	1.522	-421	-21,67	855	128,19
MELILLA	2.496	1.053	72,97	1.127	82,32
EXTRANJERO	348	8	2,35	76	27,94
TOTAL	1.819.192	144.457	8,63	182.006	11,12

(1) Respecto al mismo mes del año anterior

(*) Incluye contratos convertidos en indefinidos

EVOLUCIÓN DE CONTRATOS INDEFINIDOS POR CC.AA. Y PROVINCIAS (*)

PROVINCIA AUTONOMÍA	DATOS ABSOLUTOS MES	VARIACIONES			
		MES ANTERIOR		INTERANUAL (1)	
		ABSOLUTA	RELATIVA	ABSOLUTA	RELATIVA
ALMERÍA	3.152	755	31,50	1.457	85,96
CÁDIZ	3.472	742	27,18	1.295	59,49
CÓRDOBA	2.103	377	21,84	776	58,48
GRANADA	2.755	764	38,37	1.143	70,91
HUELVA	1.264	281	28,59	550	77,03
JAÉN	1.444	245	20,43	464	47,35
MÁLAGA	6.739	971	16,83	2.515	59,54
SEVILLA	6.503	1.168	21,89	2.317	55,35
ANDALUCÍA	27.432	5.303	23,96	10.517	62,18
HUESCA	1.076	221	25,85	495	85,20
TERUEL	573	130	29,35	189	49,22
ZARAGOZA	4.975	420	9,22	1.885	61,00
ARAGÓN	6.624	771	13,17	2.569	63,35
ASTURIAS	3.855	870	29,15	1.756	83,66
ILLES BALEARS	5.667	1.219	27,41	2.464	76,93
LAS PALMAS	5.676	815	16,77	1.655	41,16
STA. CRUZ DE TENERIFE	4.452	698	18,59	1.294	40,98
CANARIAS	10.128	1.513	17,56	2.949	41,08
CANTABRIA	2.376	566	31,27	959	67,68
ALBACETE	1.355	269	24,77	506	59,60
CIUDAD REAL	1.525	396	35,08	666	77,53
CUENCA	796	168	26,75	306	62,45
GUADALAJARA	1.209	212	21,26	500	70,52
TOLEDO	2.776	691	33,14	1.277	85,19
CASTILLA LA MANCHA	7.661	1.736	29,30	3.255	73,88
ÁVILA	425	20	4,94	131	44,56
BURGOS	1.675	260	18,37	447	36,40
LEÓN	1.735	310	21,75	520	42,80
PALENCIA	593	169	39,86	211	55,24
SALAMANCA	1.375	129	10,35	433	45,97
SEGOVIA	755	156	26,04	390	106,85
SORIA	431	21	5,12	179	71,03
VALLADOLID	2.465	647	35,59	951	62,81
ZAMORA	528	58	12,34	185	53,94
CASTILLA LEÓN	9.982	1.770	21,55	3.447	52,75
BARCELONA	39.741	5.562	16,27	14.801	59,35
GIRONA	5.510	518	10,38	2.277	70,43
LLEIDA	2.861	515	21,95	1.183	70,50
TARRAGONA	4.614	821	21,65	1.475	46,99
CATALUÑA	52.726	7.416	16,37	19.736	59,82
ALICANTE-ALACANT	8.710	1.405	19,23	3.447	65,49
CASTELLÓN-CASTELLÓ	4.388	1.294	41,82	1.518	52,89
VALENCIA-VALÈNCIA	15.648	3.732	31,32	6.270	66,86
COM. VALENCIANA	28.746	6.431	28,82	11.235	64,16
BADAJOS	1.933	393	25,52	727	60,28
CÁCERES	1.210	361	42,52	606	100,33
EXTREMADURA	3.143	754	31,56	1.333	73,65
A CORUÑA	4.103	334	8,86	1.570	61,98
LUGO	1.250	104	9,08	645	106,61
OURENSE	1.016	100	10,92	399	64,67
PONTEVEDRA	3.814	796	26,38	1.934	102,87
GALICIA	10.183	1.334	15,08	4.548	80,71
MADRID	49.016	5.547	12,76	17.509	55,57
MURCIA	8.497	1.963	30,04	3.802	80,98
NAVARRA	3.106	838	36,95	1.137	57,75
ÁLAVA	1.437	171	13,51	671	87,60
GUIPÚZCOA	2.812	424	17,76	1.396	98,59
VIZCAYA	4.389	246	5,94	1.563	55,31
PAÍS VASCO	8.638	841	10,79	3.630	72,48
LA RIOJA	1.554	147	10,45	446	40,25
CEUTA	139	-13	-8,55	105	308,82
MELILLA	179	1	0,56	48	36,64
EXTRANJERO	21	-22	-51,16	-6	-22,22
TOTAL	239.673	38.985	19,43	91.439	61,69

(1) Respecto al mismo mes del año anterior

(*) Incluye contratos convertidos en indefinidos

EVOLUCIÓN DE CONTRATOS TEMPORALES POR CC.AA. Y PROVINCIAS

PROVINCIA AUTONOMÍA	DATOS ABSOLUTOS MES	VARIACIONES			
		MES ANTERIOR		INTERANUAL (1)	
		ABSOLUTA	RELATIVA	ABSOLUTA	RELATIVA
ALMERÍA	36.053	5.919	19,64	2.007	5,89
CÁDIZ	45.996	1.396	3,13	1.918	4,35
CÓRDOBA	33.449	1.424	4,45	2.877	9,41
GRANADA	34.155	4.314	14,46	3.221	10,41
HUELVA	32.610	9.108	38,75	-1.334	-3,93
JAÉN	22.244	-2.271	-9,26	1.856	9,10
MÁLAGA	59.928	1.344	2,29	2.050	3,54
SEVILLA	91.191	-2.153	-2,31	427	0,47
ANDALUCÍA	355.626	19.081	5,67	13.022	3,80
HUESCA	5.396	465	9,43	831	18,20
TERUEL	2.973	210	7,60	297	11,10
ZARAGOZA	32.664	1.075	3,40	4.848	17,43
ARAGÓN	41.033	1.750	4,45	5.976	17,05
ASTURIAS	27.007	3.341	14,12	1.449	5,67
ILLES BALEARS	31.817	315	1,00	3.217	11,25
LAS PALMAS	34.810	2.347	7,23	1.691	5,11
STA. CRUZ DE TENERIFE	30.259	1.899	6,70	1.328	4,59
CANARIAS	65.069	4.246	6,98	3.019	4,87
CANTABRIA	17.475	2.682	18,13	1.986	12,82
ALBACETE	11.155	-999	-8,22	956	9,37
CIUDAD REAL	14.168	-5.196	-26,83	1.522	12,04
CUENCA	4.928	-1.215	-19,78	53	1,09
GUADALAJARA	10.502	1.452	16,04	2.332	28,54
TOLEDO	18.274	-2.099	-10,30	2.325	14,58
CASTILLA LA MANCHA	59.027	-8.057	-12,01	7.188	13,87
ÁVILA	5.776	2.334	67,81	-295	-4,86
BURGOS	12.082	947	8,50	507	4,38
LEÓN	10.328	-320	-3,01	31	0,30
PALENCIA	4.879	357	7,89	600	14,02
SALAMANCA	8.428	186	2,26	-123	-1,44
SEGOVIA	5.631	2.271	67,59	502	9,79
SORIA	2.509	52	2,12	163	6,95
VALLADOLID	18.216	-746	-3,93	1.872	11,45
ZAMORA	4.446	-195	-4,20	167	3,90
CASTILLA LEÓN	72.295	4.886	7,25	3.424	4,97
BARCELONA	177.425	12.245	7,41	8.697	5,15
GIRONA	17.753	-111	-0,62	1.307	7,95
LLEIDA	11.164	-918	-7,60	-237	-2,08
TARRAGONA	23.996	4.894	25,62	1.010	4,39
CATALUÑA	230.338	16.110	7,52	10.777	4,91
ALICANTE-ALACANT	49.864	-226	-0,45	-446	-0,89
CASTELLÓN-CASTELLÓ	21.884	5.936	37,22	1.677	8,30
VALENCIA-VALENCIA	100.379	12.850	14,68	10.222	11,34
COM. VALENCIANA	172.127	18.560	12,09	11.453	7,13
BADAJOS	27.107	617	2,33	-3.079	-10,20
CÁCERES	12.826	829	6,91	-1.609	-11,15
EXTREMADURA	39.933	1.446	3,76	-4.688	-10,51
A CORUÑA	30.387	2.569	9,24	3.167	11,63
LUGO	6.593	208	3,26	530	8,74
OURENSE	5.135	-306	-5,62	408	8,63
PONTEVEDRA	28.748	576	2,04	3.817	15,31
GALICIA	70.863	3.047	4,49	7.922	12,59
MADRID	204.681	15.165	8,00	-510	-0,25
MURCIA	72.540	12.618	21,06	12.879	21,59
NAVARRA	20.985	1.085	5,45	835	4,14
ÁLAVA	13.641	892	7,00	265	1,98
GUIPÚZCOA	22.525	-131	-0,58	1.846	8,93
VIZCAYA	42.757	2.825	7,07	5.610	15,10
PAÍS VASCO	78.923	3.586	4,76	7.721	10,84
LA RIOJA	15.753	4.937	45,65	2.986	23,39
CEUTA	1.383	-408	-22,78	750	118,48
MELILLA	2.317	1.052	83,16	1.079	87,16
EXTRANJERO	327	30	10,10	82	33,47
TOTAL	1.579.519	105.472	7,16	90.567	6,08

(1) Respecto al mismo mes del año anterior

CONTRATOS TOTALES, INDEFINIDOS Y TEMPORALES POR CC.AA. Y PROVINCIAS. DATOS ACUMULADOS

PROVINCIA	TOTAL (*)	INDEFINIDOS (*)	% S / TOTAL	TEMPORALES	% S / TOTAL
AUTONOMÍA					
ALMERÍA	268.884	18.443	6,86	250.441	93,14
CÁDIZ	465.333	24.682	5,30	440.651	94,70
CÓRDOBA	364.353	14.287	3,92	350.066	96,08
GRANADA	334.628	17.414	5,20	317.214	94,80
HUELVA	284.143	8.361	2,94	275.782	97,06
JAÉN	266.323	10.362	3,89	255.961	96,11
MÁLAGA	606.453	50.208	8,28	556.245	91,72
SEVILLA	864.061	46.236	5,35	817.825	94,65
ANDALUCÍA	3.454.178	189.993	5,50	3.264.185	94,50
HUESCA	61.385	7.675	12,50	53.710	87,50
TERUEL	30.886	4.359	14,11	26.527	85,89
ZARAGOZA	320.812	36.968	11,52	283.844	88,48
ARAGÓN	413.083	49.002	11,86	364.081	88,14
ASTURIAS	265.151	26.853	10,13	238.298	89,87
ILLES BALEARS	377.899	47.682	12,62	330.217	87,38
LAS PALMAS	353.309	43.837	12,41	309.472	87,59
STA. CRUZ DE TENERIFE	298.408	33.905	11,36	264.503	88,64
CANARIAS	651.717	77.742	11,93	573.975	88,07
CANTABRIA	168.704	17.069	10,12	151.635	89,88
ALBACETE	106.418	10.726	10,08	95.692	89,92
CIUDAD REAL	129.138	11.030	8,54	118.108	91,46
CUENCA	48.429	5.705	11,78	42.724	88,22
GUADALAJARA	93.270	7.864	8,43	85.406	91,57
TOLEDO	170.404	20.273	11,90	150.131	88,10
CASTILLA LA MANCHA	547.659	55.598	10,15	492.061	89,85
ÁVILA	41.377	3.740	9,04	37.637	90,96
BURGOS	107.120	11.451	10,69	95.669	89,31
LEÓN	104.593	12.926	12,36	91.667	87,64
PALENCIA	42.957	3.814	8,88	39.143	91,12
SALAMANCA	83.157	9.238	11,11	73.919	88,89
SEGOVIA	41.280	5.189	12,57	36.091	87,43
SORIA	24.918	2.755	11,06	22.163	88,94
VALLADOLID	162.522	15.458	9,51	147.064	90,49
ZAMORA	43.784	4.031	9,21	39.753	90,79
CASTILLA LEÓN	651.708	68.602	10,53	583.106	89,47
BARCELONA	1.807.580	280.575	15,52	1.527.005	84,48
GIRONA	226.231	41.498	18,34	184.733	81,66
LLEIDA	136.918	19.269	14,07	117.649	85,93
TARRAGONA	246.764	36.427	14,76	210.337	85,24
CATALUÑA	2.417.493	377.769	15,63	2.039.724	84,37
ALICANTE-ALACANT	511.678	63.377	12,39	448.301	87,61
CASTELLÓN-CASTELLÓ	193.127	28.546	14,78	164.581	85,22
VALENCIA-VALÈNCIA	884.827	95.148	10,75	789.679	89,25
COM. VALENCIANA	1.589.632	187.071	11,77	1.402.561	88,23
BADAJOS	274.115	12.509	4,56	261.606	95,44
CÁCERES	128.082	7.196	5,62	120.886	94,38
EXTREMADURA	402.197	19.705	4,90	382.492	95,10
A CORUÑA	305.535	30.989	10,14	274.546	89,86
LUGO	74.039	9.536	12,88	64.503	87,12
OURENSE	55.254	6.790	12,29	48.464	87,71
PONTEVEDRA	286.377	26.902	9,39	259.475	90,61
GALICIA	721.205	74.217	10,29	646.988	89,71
MADRID	2.140.470	361.247	16,88	1.779.223	83,12
MURCIA	641.152	61.018	9,52	580.134	90,48
NAVARRA	203.081	21.024	10,35	182.057	89,65
ÁLAVA	114.599	10.179	8,88	104.420	91,12
GUIPÚZCOA	209.564	18.928	9,03	190.636	90,97
VIZCAYA	380.184	32.291	8,49	347.893	91,51
PAÍS VASCO	704.347	61.398	8,72	642.949	91,28
LA RIOJA	99.659	11.370	11,41	88.289	88,59
CEUTA	13.119	1.210	9,22	11.909	90,78
MELILLA	14.099	1.417	10,05	12.682	89,95
EXTRANJERO	3.437	228	6,63	3.209	93,37
TOTAL	15.479.990	1.710.215	11,05	13.769.775	88,95

(*) Incluye contratos convertidos en indefinidos

ANEXO 3

PRESTACIONES

SÍNTESIS DE DATOS NACIONALES DE PRESTACIONES POR DESEMPLEO

Septiembre de 2004, 2005 Y 2006

	2004	2005	INCREMENTO 2005 S/ 2004 (%)	2006	INCREMENTO 2006 S/ 2005 (%)
SOLICITUDES	328.457	333.467	1,5	337.268	1,1
Prestación Contributiva	210.005	213.406	1,6	220.869	3,5
Subsidio	79.390	80.330	1,2	78.851	-1,8
Renta Activa de Inserción	8.647	9.870	14,1	10.115	2,5
Subsidio Eventuales Agrarios	30.415	29.861	-1,8	27.433	-8,1
ALTAS	306.463	322.443	5,2	330.966	2,6
Prestación Contributiva	204.970	217.795	6,3	226.091	3,8
Subsidio	69.981	72.775	4,0	75.239	3,4
Renta Activa de Inserción	4.839	6.381	31,9	6.771	6,1
Subsidio Eventuales Agrarios	26.673	25.492	-4,4	22.865	-10,3
PLAZO DE RECONOCIMIENTO	21	20	-4,8	12	-40,0
BENEFICIARIOS	1.219.972	1.256.698	3,0	1.305.817	3,9
Prestación Contributiva	628.408	657.163	4,6	699.360	6,4
Subsidio	338.383	345.903	2,2	357.928	3,5
Renta Activa de Inserción	48.115	56.505	17,4	54.452	-3,6
Subsidio Eventuales Agrarios	205.066	197.127	-3,9	194.077	-1,5
COBERTURAS					
Bruta	62,71	66,86	6,6	73,04	9,2
Neta	72,20	77,78	7,7	83,98	8,0
GASTOS (Miles de Euros)	1.052.528	1.129.347	7,3	1.191.855	5,5
Prestación Contributiva	786.225	855.510	8,8	912.724	6,7
Subsidio	162.763	170.271	4,6	177.653	4,3
Renta Activa de Inserción	19.530	21.929	12,3	22.461	2,4
Subsidio Eventuales Agrarios	84.010	81.637	-2,8	79.017	-3,2
GASTO MEDIO POR BENEFICIARIO	954,3	988,8	3,6	1.001,0	1,2
(Euros/mes)					

Fuente: Datos provisionales del Servicio Público de Empleo Estatal

Notas:

Gastos contabilizados en el mes de octubre y devengados en el mes de septiembre

Los gastos incluyen las cotizaciones a la Seguridad Social

Los gastos de subsidio por desempleo incluyen los de Renta Agraria

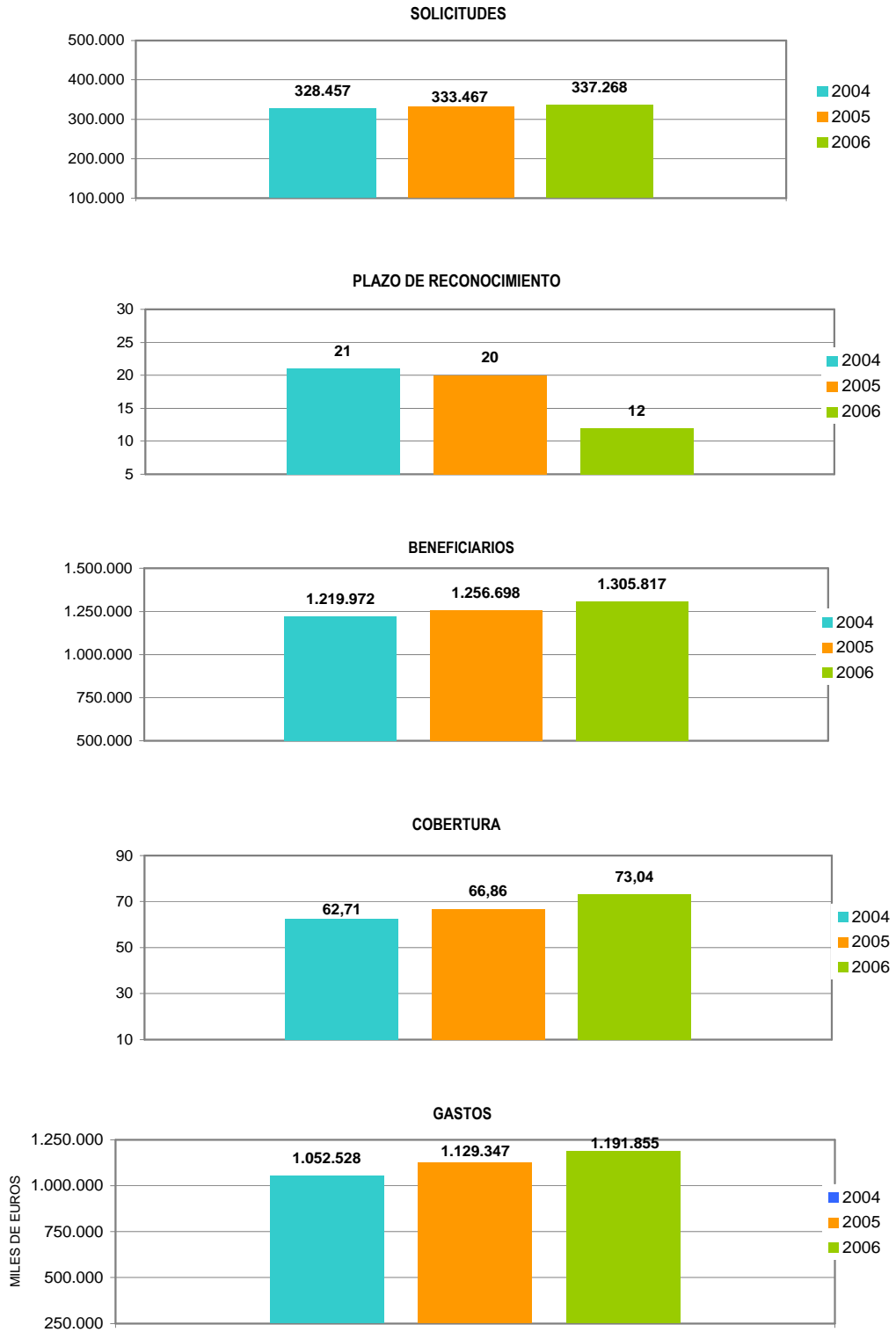
En los gastos medios por beneficiario no se incluyen los gastos del subsidio para trabajadores eventuales agrarios (REASS)

Beneficiarios, altas y solicitudes del mes de septiembre.

Coberturas históricas calculadas con datos de paro SILEE.

SÍNTESIS DE DATOS NACIONALES DE PRESTACIONES DE DESEMPLEO

Septiembre 2004 , 2005 Y 2006



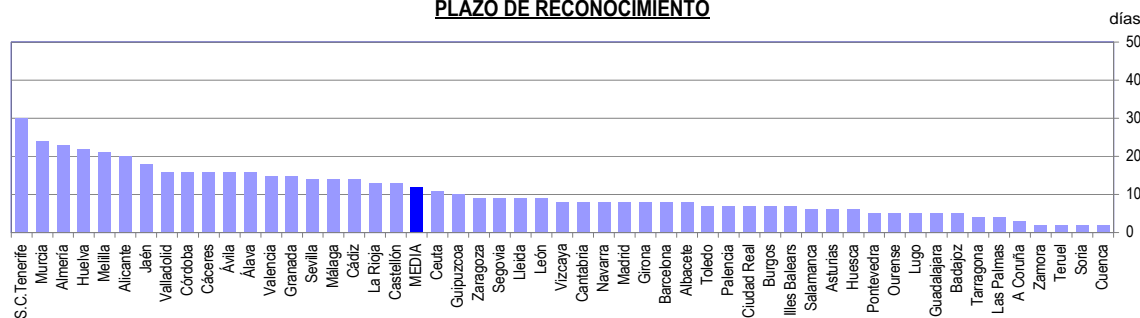
SOLICITUDES, ALTAS Y PLAZO DE RECONOCIMIENTO POR PROVINCIAS

(Septiembre)

Provincias	Solicitudes					Altas					Plazo de Reconocimiento (días)
	Prestación Contributiva	Subsidio	Renta Activa de Inserción	Subsidio Eventuales Agrarios	Total	Prestación Contributiva	Subsidio	Renta Activa de Inserción	Subsidio Eventuales Agrarios	Total	
Álava	1.906	317	15		2.238	1.689	255	5		1.949	16
Albacete	1.893	1.144	171		3.208	2.612	1.487	175		4.274	8
Alicante	8.016	2.578	551		11.145	9.744	2.568	292		12.604	20
Almería	3.557	1.657	150	855	6.219	5.443	2.023	112	1.015	8.593	23
Ávila	586	293	24		903	633	276	12		921	16
Badajoz	3.551	3.378	566	2.019	9.514	3.177	3.288	362	1.378	8.205	5
Illes Balears	4.286	1.345	46		5.677	3.872	1.115	40		5.027	7
Barcelona	26.091	5.770	412		32.273	24.078	4.578	218		28.874	8
Burgos	1.480	380	54		1.914	1.563	347	38		1.948	7
Cáceres	1.927	1.501	168	1.058	4.654	1.924	1.552	93	862	4.431	16
Cádiz	7.173	4.699	921	2.187	14.980	7.354	4.321	645	2.124	14.444	14
Castellón	2.523	589	24		3.136	3.395	598	16		4.009	13
Ciudad Real	2.443	1.434	99		3.976	2.503	1.422	59		3.984	7
Córdoba	3.842	2.711	427	3.537	10.517	4.070	2.780	268	3.321	10.439	16
A Coruña	5.228	2.074	347		7.649	5.390	1.880	228		7.498	3
Cuenca	795	510	38		1.343	707	464	27		1.198	2
Girona	3.750	1.136	19		4.905	3.118	749	11		3.878	8
Granada	4.435	3.031	310	2.810	10.586	4.849	3.208	220	2.196	10.473	15
Guadalajara	921	341	10		1.272	833	283	5		1.121	5
Guipuzcoa	3.686	560	55		4.301	3.503	533	33		4.069	10
Huelva	3.361	2.144	202	2.916	8.623	4.058	2.343	154	2.328	8.883	22
Huesca	1.214	175	11		1.400	994	156	13		1.163	6
Jaén	3.150	2.298	255	3.880	9.583	3.766	2.712	167	2.415	9.060	18
León	1.890	644	113		2.647	1.670	564	104		2.338	9
Lleida	1.469	308	9		1.786	1.463	257	5		1.725	9
La Rioja	1.350	222	14		1.586	1.373	184	6		1.563	13
Lugo	1.258	529	74		1.861	1.353	505	56		1.914	5
Madrid	22.561	4.527	432		27.520	22.229	3.816	256		26.369	8
Málaga	6.699	2.924	517	2.061	12.201	6.942	2.893	286	1.474	11.595	14
Murcia	13.383	2.511	202		16.096	12.621	2.168	123		14.912	24
Navarra	3.826	698	17		4.541	3.751	645	21		4.417	8
Ourense	1.395	798	271		2.464	1.215	583	178		1.976	5
Asturias	4.727	1.914	198		6.839	4.432	1.719	196		6.347	6
Palencia	721	220	19		960	694	270	13		917	7
Las Palmas	5.699	2.381	413		8.493	5.774	2.293	384		8.451	4
Pontevedra	5.234	2.704	286		8.224	5.195	2.412	204		7.811	5
Salamanca	1.458	595	142		2.195	1.319	530	89		1.938	6
S.C.Tenerife	4.305	1.937	309		6.551	4.968	1.849	225		7.042	30
Cantabria	2.517	687	122		3.326	2.676	752	84		3.512	8
Segovia	510	105	9		624	395	113	5		513	9
Sevilla	10.042	5.429	1.015	6.110	22.596	10.798	6.038	669	5.752	23.257	14
Soria	407	95	6		508	350	74	2		426	2
Tarragona	3.725	1.024	69		4.818	3.430	856	28		4.314	4
Teruel	517	115	8		640	471	102	6		579	2
Toledo	2.445	1.181	80		3.706	2.226	1.025	48		3.299	7
Valencia	14.904	4.002	479		19.385	17.654	3.780	282		21.716	15
Valladolid	2.218	580	106		2.904	2.088	502	92		2.682	16
Vizcaya	6.336	1.201	58		7.595	6.599	1.172	50		7.821	8
Zamora	711	265	33		1.009	611	240	34		885	2
Zaragoza	4.299	793	121		5.213	3.939	639	82		4.660	9
Ceuta	187	250	55		492	241	263	18		522	11
Melilla	262	147	63		472	271	117	32		420	21
TOTAL	220.869	78.851	10.115	27.433	337.268	226.091	75.239	6.771	22.865	330.966	12

Solicitudes, altas y plazo de reconocimiento del mes de septiembre.

PLAZO DE RECONOCIMIENTO



SOLICITUDES, ALTAS Y PLAZO DE RECONOCIMIENTO POR COMUNIDADES AUTÓNOMAS (Septiembre)

Comunidades Autónomas	Solicitudes					Altas					Plazo de Reconocimiento (días)
	Prestación Contributiva	Subsidio	Renta Activa de Inserción	Subsidio Eventuales Agrarios	Total	Prestación Contributiva	Subsidio	Renta Activa de Inserción	Subsidio Eventuales Agrarios	Total	
Andalucía	42.259	24.893	3.797	24.356	95.305	47.280	26.318	2.521	20.625	96.744	16
Aragón	6.030	1.083	140		7.253	5.404	897	101		6.402	8
Asturias	4.727	1.914	198		6.839	4.432	1.719	196		6.347	6
Illes Balears	4.286	1.345	46		5.677	3.872	1.115	40		5.027	7
Canarias	10.004	4.318	722		15.044	10.742	4.142	609		15.493	17
Cantabria	2.517	687	122		3.326	2.676	752	84		3.512	8
Castilla León	9.981	3.177	506		13.664	9.323	2.856	389		12.568	9
Castilla La mancha	8.497	4.610	398		13.505	8.881	4.681	314		13.876	6
Cataluña	35.035	8.238	509		43.782	32.089	6.440	262		38.791	8
C. Valenciana	25.443	7.169	1.054		33.666	30.793	6.946	590		38.329	17
Extremadura	5.478	4.879	734	3.077	14.168	5.101	4.840	455	2.240	12.636	9
Galicia	13.115	6.105	978		20.198	13.153	5.380	666		19.199	4
Madrid	22.561	4.527	432		27.520	22.297	3.816	256		26.369	8
Murcia	13.383	2.511	202		16.096	12.621	2.168	123		14.912	24
Navarra	3.826	698	17		4.541	3.751	645	21		4.417	8
Pais Vasco	11.928	2.078	128		14.134	11.791	1.960	88		13.839	10
La Rioja	1.350	222	14		1.586	1.373	184	6		1.563	13
Ceuta	187	250	55		492	241	263	18		522	11
Melilla	262	147	63		472	271	117	32		420	21
TOTAL	220.869	78.851	10.115	27.433	337.268	226.091	75.239	6.771	22.865	330.966	12

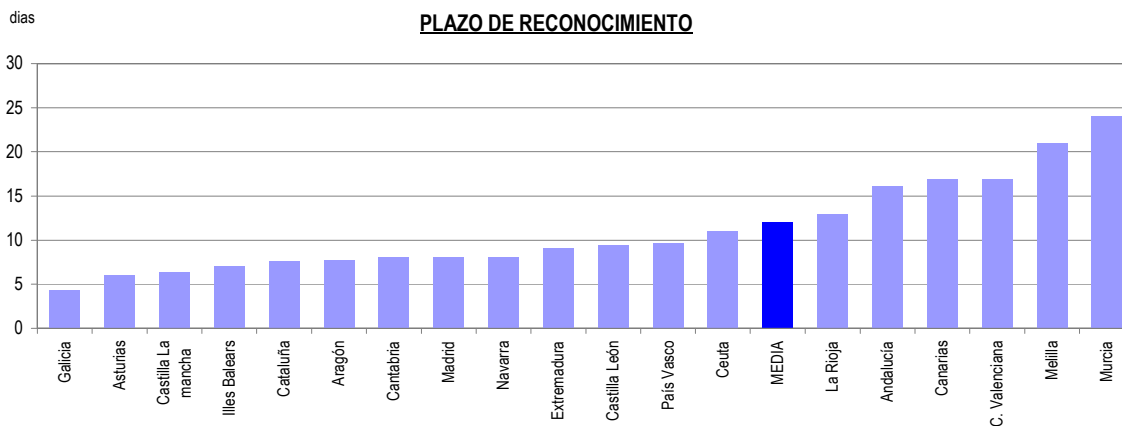
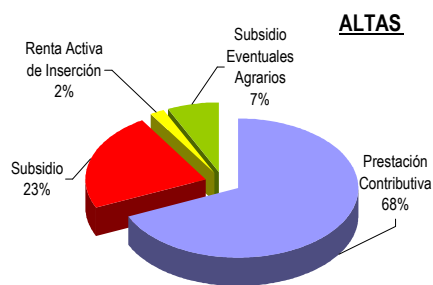
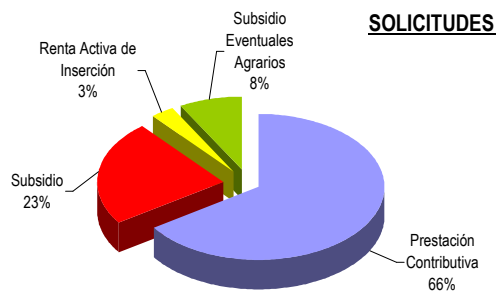
Notas informativas:

Solicitudes y altas del mes de septiembre.

El dato de solicitudes indica el número de expedientes de prestaciones recibidas.

El dato de altas indica el número de expedientes reconocidos, tanto inicialmente como por reanudación de las prestaciones, sin incluir las altas tras las prórrogas del subsidio y en el caso de RAI, indica el dato de participantes en el programa.

El plazo de reconocimiento indica el número de días que median entre la fecha de solicitud y la fecha de resolución.



BENEFICIARIOS DE PRESTACIONES POR DESEMPLEO Y COBERTURAS POR PROVINCIAS

(Septiembre)

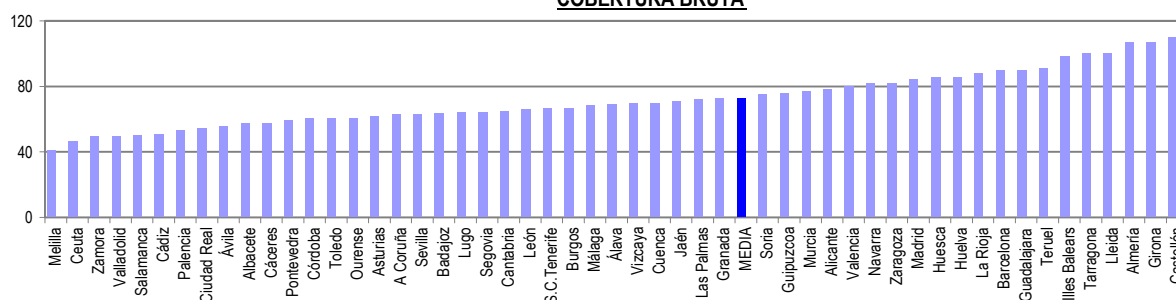
Provincias	Beneficiarios					Coberturas	
	Prestación Contributiva	Subsidio	Renta Activa de Inserción	Subsidio Eventuales Agrarios (1)	Total	Bruta	Neta
Álava	4.385	1.605	23		6.013	69,32	73,54
Albacete	5.113	4.319	876		10.308	57,51	68,13
Alicante	29.169	14.846	2.573		46.588	78,52	87,46
Almería	12.093	7.546	647	6.457	26.743	107,03	129,69
Ávila	1.780	1.082	97		2.959	55,85	71,92
Badajoz	9.253	12.743	4.040	15.683	41.719	63,84	75,74
Illes Balears	14.415	5.587	245		20.247	98,41	101,92
Barcelona	102.483	33.638	1.528		137.649	90,02	97,90
Burgos	4.477	1.734	212		6.423	67,08	78,27
Cáceres	4.944	5.052	606	8.785	19.387	57,56	61,73
Cádiz	19.276	14.925	5.663	13.357	53.221	50,77	68,70
Castellón	8.512	3.026	72		11.610	109,95	117,09
Ciudad Real	5.849	5.262	470		11.581	54,53	64,15
Córdoba	11.064	10.633	2.512	29.669	53.878	60,66	65,79
A Coruña	18.870	11.158	1.941		31.969	63,01	77,20
Cuenca	2.227	1.694	151		4.072	69,99	81,52
Girona	11.423	4.002	111		15.536	107,22	113,95
Granada	12.506	10.002	1.495	20.934	44.937	72,70	76,58
Guadalajara	3.005	1.214	25		4.244	90,09	94,29
Guipuzcoa	9.075	4.251	271		13.597	75,75	81,48
Huelva	8.418	6.827	1.079	14.132	30.456	85,93	105,91
Huesca	2.406	781	60		3.247	85,67	96,55
Jaén	7.723	7.880	1.343	25.603	42.549	71,06	77,97
León	6.176	4.368	686		11.230	66,48	86,43
Lleida	4.744	1.803	52		6.599	100,86	113,02
La Rioja	4.654	1.288	80		6.022	88,02	93,29
Lugo	4.083	3.164	539		7.786	64,20	79,27
Madrid	100.633	30.664	2.107		133.404	84,77	91,71
Málaga	24.001	12.633	2.764	14.722	54.120	68,39	80,43
Murcia	16.783	7.144	882		24.809	77,50	90,99
Navarra	8.795	3.446	207		12.448	81,88	87,12
Ourense	4.328	4.165	824		9.317	60,84	75,61
Asturias	14.755	10.919	1.107		26.781	62,09	72,66
Palencia	1.912	1.157	121		3.190	53,40	66,86
Las Palmas	23.924	13.968	3.795		41.687	72,35	86,18
Pontevedra	14.754	9.549	1.623		25.926	59,73	75,26
Salamanca	3.876	2.569	768		7.213	50,46	61,49
S.C.Tenerife	18.148	11.187	1.578		30.913	66,83	75,72
Cantabria	6.611	3.342	611		10.564	65,13	74,46
Segovia	1.228	438	42		1.708	64,48	77,29
Sevilla	28.464	22.690	5.930	44.735	101.819	63,40	72,56
Soria	975	349	25		1.349	75,39	84,86
Tarragona	12.555	4.329	207		17.091	100,56	112,73
Teruel	1.553	913	46		2.512	91,26	103,20
Toledo	7.826	4.339	406		12.571	60,75	67,34
Valencia	43.159	16.499	1.805		61.463	80,18	89,09
Valladolid	6.176	2.580	679		9.435	49,74	63,12
Vizcaya	15.240	7.550	329		23.119	69,88	78,89
Zamora	1.850	1.250	255		3.355	49,64	63,82
Zaragoza	12.166	3.917	503		16.586	82,42	91,52
Ceuta	822	1.280	180		2.282	46,61	64,72
Melilla	703	621	261		1.585	40,93	55,02
TOTAL	699.360	357.928	54.452	194.077	1.305.817	73,04	83,98

Beneficiarios del mes de septiembre.

Coberturas históricas calculadas con datos de paro SILEE.

(1) Datos provisionales

COBERTURA BRUTA

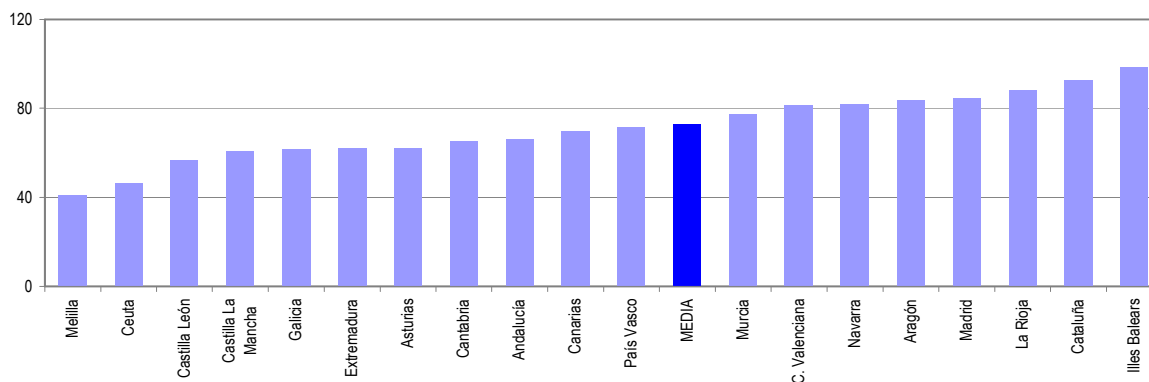


BENEFICIARIOS DE PRESTACIONES POR DESEMPLEO Y COBERTURAS POR CC.AA.

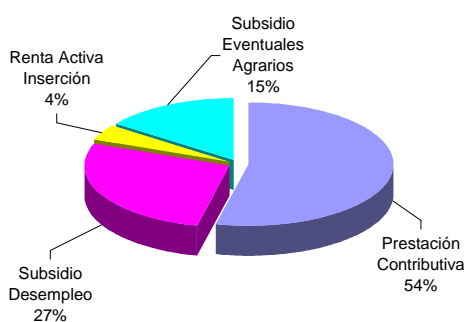
(Septiembre)

Comunidades Autónomas	Beneficiarios				Coberturas		
	Prestación Contributiva	Subsidio	Renta Activa de Inserción	Subsidio Eventuales Agrarios	Total	Bruta	Neta
Andalucía	123.545	93.136	21.433	169.609	407.723	65,98	77,85
Aragón	16.125	5.611	609		22.345	83,79	93,41
Asturias	14.755	10.919	1.107		26.781	62,09	72,66
Illes Balears	14.415	5.587	245		20.247	98,41	101,92
Canarias	42.072	25.155	5.373		72.600	69,89	81,39
Cantabria	6.611	3.342	611		10.564	65,13	74,46
Castilla León	28.450	15.527	2.885		46.862	57,01	71,21
Castilla La Mancha	24.020	16.828	1.928		42.776	60,78	69,74
Cataluña	131.205	43.772	1.898		176.875	92,64	100,93
C. Valenciana	80.840	34.371	4.450		119.661	81,65	90,50
Extremadura	14.197	17.795	4.646	24.468	61.106	61,88	70,94
Galicia	42.035	28.036	4.927		74.998	61,69	76,53
Madrid	100.633	30.664	2.107		133.404	84,77	91,71
Murcia	16.783	7.144	882		24.809	77,50	90,99
Navarra	8.795	3.446	207		12.448	81,88	87,12
País Vasco	28.700	13.406	623		42.729	71,56	78,88
La Rioja	4.654	1.288	80		6.022	88,02	93,29
Ceuta	822	1.280	180		2.282	46,61	64,72
Melilla	703	621	261		1.585	40,93	55,02
TOTAL	699.360	357.928	54.452	194.077	1.305.817	73,04	83,98

COBERTURA BRUTA



DISTRIBUCION DE BENEFICIARIOS



Notas Informativas:

El dato de beneficiarios corresponde a los que están en alta el último día del mes de septiembre.

El dato subsidio incluye también a los beneficiarios de la Renta Agraria de Andalucía y Extremadura

Cobertura Bruta: El cociente que resulta entre el número de beneficiarios de prestaciones desempleo (excluido beneficiarios por desempleo parcial y de trabajadores agrarios), y el paro total registrado, ambos datos del mes del informe.

Cobertura Neta: El cociente que resulta entre el número de beneficiarios de prestaciones desempleo (excluido desempleo parcial y prestaciones y subsidios de trabajadores agrarios) y el paro registrado de industria construcción y servicio, ambos datos del mes del septiembre.

Coberturas históricas calculadas con datos de paro SILEE.

GASTOS DE PRESTACIONES POR DESEMPLEO POR PROVINCIAS

(Septiembre)

PROVINCIAS	Gastos de Prestaciones (miles de euros)					Gasto medio por beneficiario (euros/mes)
	Total	Prestación Contributiva	Subsidio Desempleo	Renta Activa Inserción	Subsidio Eventuales Agrarios	
Álava	7.670	6.867	791	12		1.275,6
Albacete	9.424	6.799	2.209	416		914,2
Alicante	44.493	35.778	7.663	1.052		955,0
Almería	26.139	18.887	4.126	269	2.857	1.147,7
Ávila	2.995	2.387	567	41		1.012,2
Badajoz	23.697	10.784	5.579	1.634	5.700	691,2
Illes Balears	20.578	17.821	2.659	98		1.016,3
Barcelona	156.146	138.884	16.630	632		1.134,4
Burgos	6.901	5.966	848	87		1.074,4
Cáceres	12.496	6.260	2.472	244	3.520	846,6
Cádiz	39.951	24.576	7.525	2.292	5.558	862,8
Castellon de la Plana	13.171	11.545	1.596	30		1.134,5
Ciudad Real	9.697	7.025	2.475	197		837,3
Córdoba	33.673	14.872	5.292	1.039	12.470	875,8
A Coruña	29.370	23.127	5.440	803		918,7
Cuenca	3.255	2.405	790	60		799,4
Girona	16.048	14.116	1.886	46		1.033,0
Granada	31.482	16.778	5.178	624	8.902	940,7
Guadalajara	4.374	3.788	576	10		1.030,6
Guipúzcoa	15.960	13.735	2.108	117		1.173,8
Huelva	21.208	11.292	3.462	462	5.992	932,1
Huesca	3.418	3.038	358	22		1.052,7
Jaén	25.651	10.733	3.996	550	10.372	901,6
León	10.250	7.834	2.139	277		912,7
Lleida	6.533	5.657	855	21		990,0
La Rioja	7.076	6.386	658	32		1.175,0
Lugo	6.711	4.950	1.541	220		861,9
Madrid	145.150	129.358	14.900	892		1.088,0
Málaga	43.552	29.950	6.194	1.120	6.288	945,8
Murcia	31.686	27.305	4.017	364		1.277,2
Navarra	14.693	12.888	1.722	83		1.180,4
Ourense	7.555	5.058	2.067	430		810,9
Asturias	24.874	19.002	5.420	452		928,8
Palencia	2.972	2.375	548	49		931,7
Las Palmas	34.938	26.866	6.588	1.484		838,1
Pontevedra	22.324	16.998	4.673	653		861,1
Salamanca	6.215	4.665	1.229	321		861,6
Sta.Cruz Tenerife	27.618	21.258	5.700	660		893,4
Cantabria	10.658	8.749	1.654	255		1.008,9
Segovia	1.743	1.499	225	19		1.020,5
Sevilla	66.925	35.928	11.232	2.407	17.358	868,3
Soria	1.383	1.205	168	10		1.025,2
Tarragona	17.830	15.695	2.048	87		1.043,2
Teruel	2.400	1.944	436	20		955,4
Toledo	11.690	9.422	2.101	167		929,9
Valencia	69.092	59.571	8.767	754		1.124,1
Valladolid	9.573	8.018	1.283	272		1.014,6
Vizcaya	27.104	23.192	3.775	137		1.172,4
Zamora	2.785	2.078	602	105		830,1
Zaragoza	17.607	15.510	1.889	208		1.061,6
Ceuta	1.854	1.047	689	118		812,4
Melilla	1.267	853	307	107		799,4
TOTAL NACIONAL	1.191.855	912.724	177.653	22.461	79.017	1.001,0

Fuente: Datos provisionales del Servicio Público de Empleo Estatal

Notas:

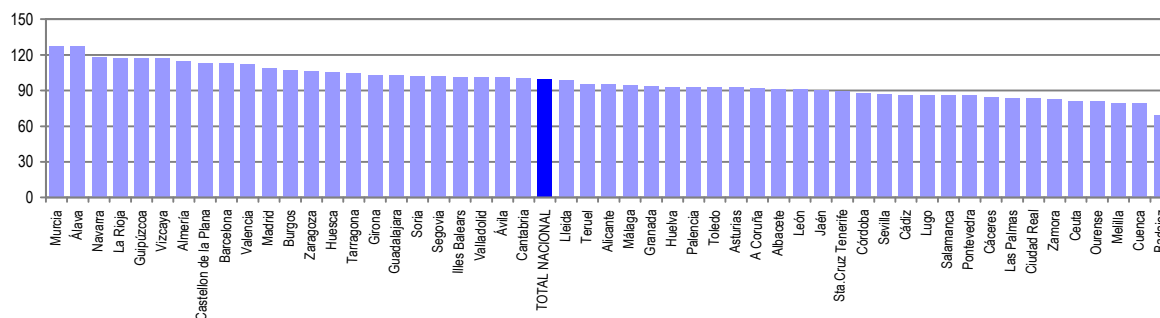
Gastos contabilizados en el mes de octubre y devengados en el mes de septiembre.

Los gastos incluyen las cotizaciones a la Seguridad Social

Los gastos de subsidio por desempleo incluyen los de Renta Agraria

En los gastos medios por beneficiario no se incluyen los gastos y el número de trabajadores del subsidio para eventuales agrarios (REASS)

GASTO MEDIO POR BENEFICIARIO



Notas: Valores nacionales = Índice 100

GASTOS DE PRESTACIONES POR DESEMPLEO CC. AA

(Septiembre)

CC.AA.	Gastos de Prestaciones (miles de euros)					Gasto medio por beneficiario (euros/mes)
	Total	Prestacion Contributiva	Subsidio Desempleo	Renta Activa Inserción	Subsidio Eventuales Agrarios	
Andalucía	288.581	163.016	47.005	8.763	69.797	918,8
Aragón	23.425	20.492	2.683	250		1.048,3
Asturias	24.874	19.002	5.420	452		928,8
Illes Balears	20.578	17.821	2.659	98		1.016,3
Canarias	62.556	48.124	12.288	2.144		861,7
Cantabria	10.658	8.749	1.654	255		1.008,9
Castilla y León	44.817	36.027	7.609	1.181		956,4
Castilla-La Mancha	38.440	29.439	8.151	850		898,6
Cataluña	196.557	174.352	21.419	786		1.111,3
C. Valenciana	126.756	106.894	18.026	1.836		1.059,3
Extremadura	36.193	17.044	8.051	1.878	9.220	736,2
Galicia	65.960	50.133	13.721	2.106		879,5
Madrid	145.150	129.358	14.900	892		1.088,0
Murcia	31.686	27.305	4.017	364		1.277,2
Navarra	14.693	12.888	1.722	83		1.180,4
Pais Vasco	50.734	43.794	6.674	266		1.187,3
La Rioja	7.076	6.386	658	32		1.175,0
Ceuta	1.854	1.047	689	118		812,4
Melilla	1.267	853	307	107		799,4
TOTAL NACIONAL	1.191.855	912.724	177.653	22.461	79.017	1.001,0

Fuente: Datos provisionales del Servicio Público de Empleo Estatal

Notas:

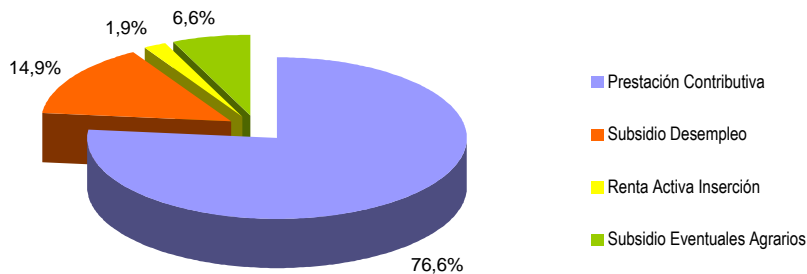
Gastos contabilizados en el mes de octubre y devengados en el mes de septiembre.

Los gastos incluyen las cotizaciones a la Seguridad Social

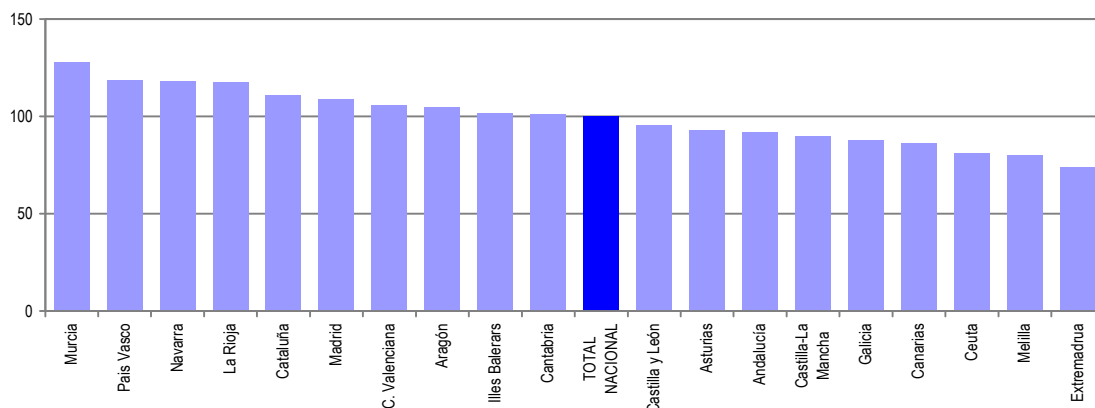
Los gastos de subsidio por desempleo incluyen los de Renta Agraria

En los gastos medios por beneficiario no se incluyen los gastos del subsidio para trabajadores eventuales agrarios (REASS)

TOTAL NACIONAL DE GASTOS DE PRESTACIONES DE DESEMPLEO



GASTO MEDIO POR BENEFICIARIO



Notas: Valores nacionales = Índice 100

SÍNTESIS DE DATOS NACIONALES DE BENEFICIARIOS DE PRESTACIONES POR DESEMPLEO EXTRANJEROS

Septiembre 2004, 2005 Y 2006

	2004	2005	INCREMENTO 2005 S/ 2004 (%)	2006	INCREMENTO 2006 S/ 2005 (%)
Nº DE BENEFICIARIOS	46.138	58.217	26,2	77.283	32,7
Prestación Contributiva	33.426	44.175	32,2	61.124	38,4
Subsidio	8.973	10.102	12,6	12.157	20,3
Renta Activa de Inserción	735	1.115	51,7	1.622	45,5
Subsidio Eventuales Agrarios	3.004	2.825	-6,0	2.380	-15,8
ENTORNO COMUNITARIO	10.053	11.474	14,1	13.157	14,7
ENTORNO NO COMUNITARIO	36.085	46.743	29,5	64.126	37,2
% SOBRE TOTAL BENEFICIARIOS	3,76	4,63	23,2	5,92	27,7
Prestación Contributiva	5,27	6,72	27,6	8,74	30,0
Subsidio	2,65	2,92	10,2	3,40	16,3
Renta Activa de Inserción	1,53	1,97	29,0	2,98	51,0
Subsidio Eventuales Agrarios	1,46	1,43	-1,7	1,23	-14,5
% BENEFICIARIOS s/DEMANDANTES DE EMPLEO EXTRANJEROS	33,68	36,39	8,0	55,35	52,1
GASTO (Miles de Euros) (1)	35.772	47.453	32,7	62.255	31,2
Prestación Contributiva	30.585	41.613	36,1	55.372	33,1
Subsidio	3.679	4.263	15,9	5.307	24,5
Renta Activa de Inserción	256	393	53,5	592	50,6
Subsidio Eventuales Agrarios	1.252	1.184	-5,4	984	-16,9
% S/GASTO TOTAL PRESTACIONES	3,4	4,2	23,5	5,2	23,8

(1) Datos estimados.

Fuente: Datos provisionales del Servicio Público de Empleo Estatal correspondientes al mes de septiembre de cada año.

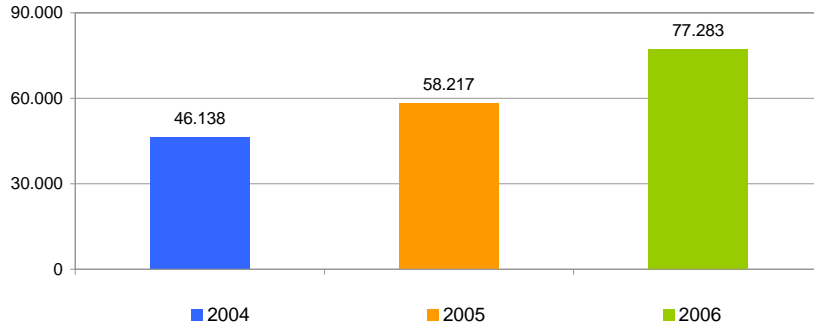
Notas:

En el entorno comunitario se incluyen los países de la UE, inclusive los de régimen transitorio, los del Espacio Económico Europeo (Liechtenstein, Islandia y Noruega) y la Confederación Suiza.

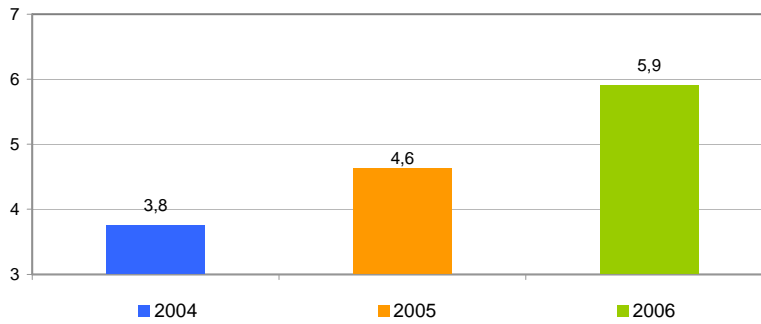
SÍNTESIS DE DATOS NACIONALES DE BENEFICIARIOS DE PRESTACIONES POR DESEMPLEO EXTRANJEROS

Septiembre 2004 , 2005 Y 2006

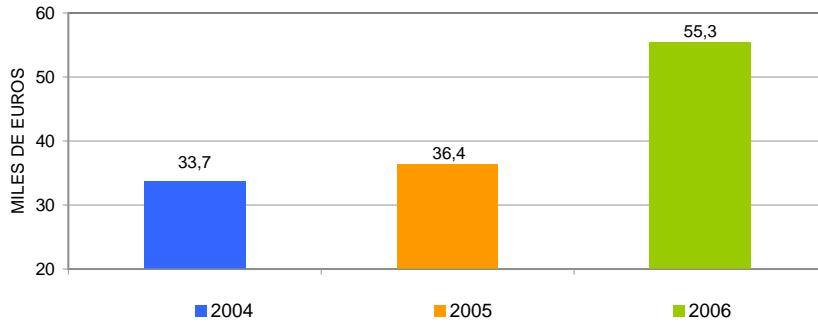
Nº DE BENEFICIARIOS



% s/ TOTAL BENEFICIARIOS



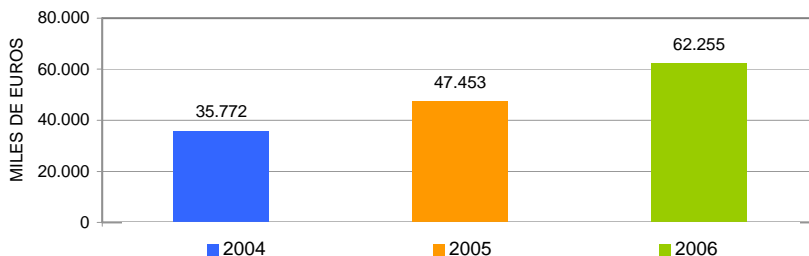
% BENEFICIARIOS s/ DEMANDANTES EMPLEO EXTRANJEROS



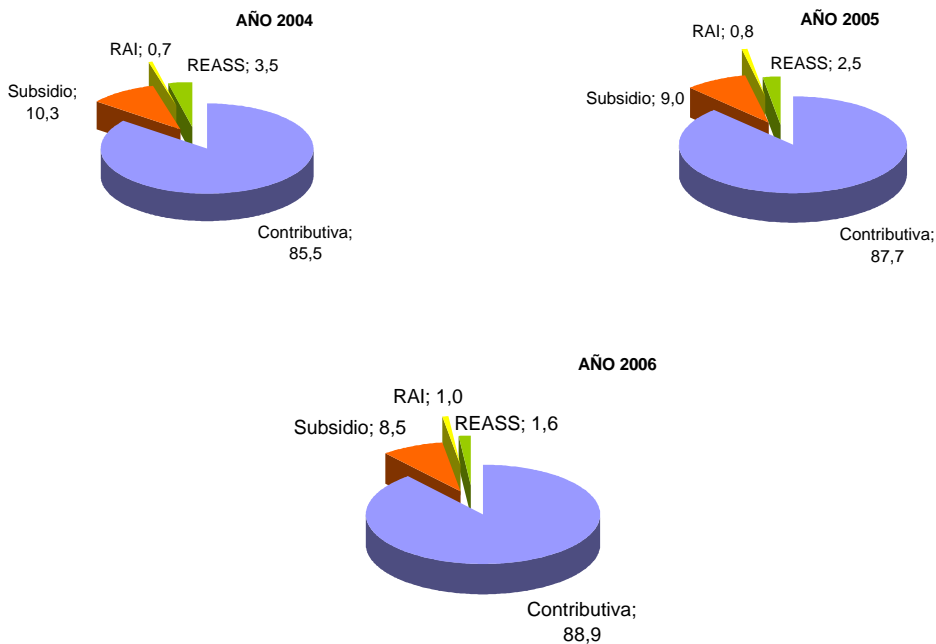
SÍNTESIS DE DATOS NACIONALES DE BENEFICIARIOS DE PRESTACIONES POR DESEMPEÑO EXTRANJEROS

SEPTIEMBRE 2004, 2005 Y 2006

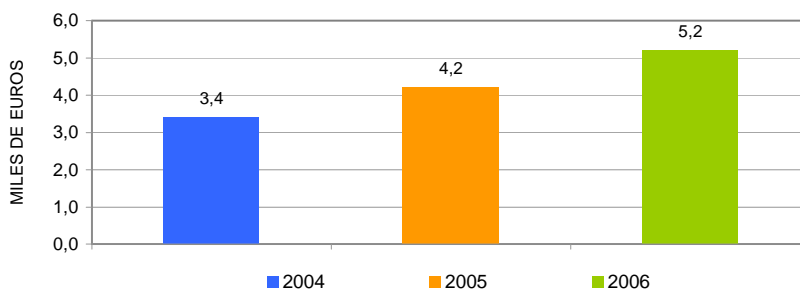
EVOLUCIÓN DEL GASTO DE BENEFICIARIOS EXTRANJEROS



DISTRIBUCIÓN DEL GASTO DE BENEFICIARIOS EXTRANJEROS POR TIPO DE PRESTACIÓN (%)



EVOLUCIÓN % GASTO BENEFICIARIOS EXTRANJEROS s/GASTO TOTAL EN PRESTACIONES



DISTRIBUCIÓN DE LOS BENEFICIARIOS EXTRANJEROS POR PROVINCIAS

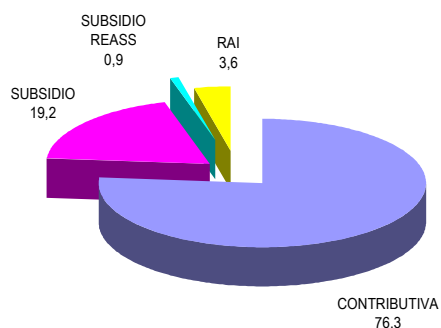
(Septiembre)

	Beneficiarios extranjeros			%
	Total	Países comunitarios	Países no comunitarios	
ALAVA	303	57	246	0,39
ALBACETE	406	27	379	0,53
ALICANTE	4.279	794	3.485	5,54
ALMERIA	4.365	343	4.022	5,65
ASTURIAS	618	200	418	0,80
AVILA	144	18	126	0,19
BADAJOS	318	125	193	0,41
ILLES BALEARS	3.048	730	2.318	3,94
BARCELONA	11.563	1.901	9.662	14,96
BURGOS	302	45	257	0,39
CACERES	719	68	651	0,93
CADIZ	617	240	377	0,80
CANTABRIA	409	70	339	0,53
CASTELLON	1.269	143	1.126	1,64
CIUDAD REAL	512	23	489	0,66
CORDOBA	296	62	234	0,38
A CORUÑA	592	174	418	0,77
CUENCA	283	16	267	0,37
GIRONA	2.349	301	2.048	3,04
GRANADA	941	200	741	1,22
GUADALAJARA	415	32	383	0,54
GUIPUZCOA	490	125	365	0,63
HUELVA	956	182	774	1,24
HUESCA	342	22	320	0,44
JAEN	492	41	451	0,64
LEON	357	160	197	0,46
LLEIDA	836	60	776	1,08
LUGO	190	62	128	0,25
MADRID	13.429	1.686	11.743	17,38
MALAGA	2.573	1.010	1.563	3,33
MURCIA	3.878	183	3.695	5,02
NAVARRA	1.212	159	1.053	1,57
OURENSE	290	181	109	0,38
PALENCIA	62	17	45	0,08
LAS PALMAS	3.452	978	2.474	4,47
PONTEVEDRA	770	290	480	1,00
LA RIOJA	727	44	683	0,94
SALAMANCA	182	50	132	0,24
SANTA CRUZ DE TENERIFE	1.928	787	1.141	2,50
SEGOVIA	165	15	150	0,21
SEVILLA	802	236	566	1,04
SORIA	121	11	110	0,16
TARRAGONA	2.285	284	2.001	2,96
TERUEL	210	16	194	0,27
TOLEDO	789	50	739	1,02
VALENCIA	4.112	634	3.478	5,32
VALLADOLID	283	37	246	0,37
VIZCAYA	578	132	446	0,75
ZAMORA	84	28	56	0,11
ZARAGOZA	1.433	103	1.330	1,85
CEUTA	251	1	250	0,33
MELILLA	256	4	252	0,33
TOTAL NACIONAL	77.283	13.157	64.126	100,00

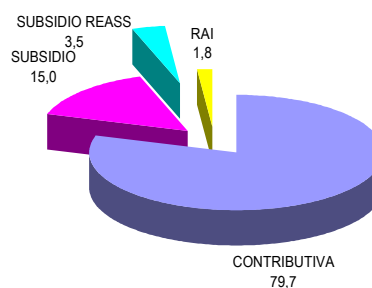
DISTRIBUCIÓN DE LOS BENEFICIARIOS EXTRANJEROS POR COMUNIDADES AUTÓNOMAS (Septiembre)

	TOTAL					COMUNITARIOS					NO COMUNITARIOS				
	Prestaciones R.D.Leg. 1/94		REASS	RAI	Total	Prestaciones R.D.Leg. 1/94		REASS	RAI	Total	Prestaciones R.D.Leg. 1/94		REASS	RAI	Total
	Contrib.	Subsidio				Contrib.	Subsidio				Contrib.	Subsidio			
Andalucía	6.669	2.234	1.812	327	11.042	1.618	481	98	117	2.314	5.051	1.753	1.714	210	8.728
Aragón	1.649	299	0	37	1.985	94	39		8	141	1.555	260		29	1.844
Asturias	378	199	0	41	618	109	74		17	200	269	125		24	418
Illes Balears	2.530	487	0	31	3.048	524	190		16	730	2.006	297		15	2.318
Canarias	4.283	883	0	214	5.380	1.392	303		70	1.765	2.891	580		144	3.615
Cantabria	310	83	0	16	409	52	11		7	70	258	72		9	339
Castilla-León	1.228	388	0	84	1.700	227	133		21	381	1.001	255		63	1.319
Castilla-La Mancha	1.833	546	0	26	2.405	93	51		4	148	1.740	495		22	2.257
Cataluña	14.560	2.328	0	145	17.033	2.204	324		18	2.546	12.356	2.004		127	14.487
C. Valenciana	8.160	1.309	0	191	9.660	1.239	269		63	1.571	6.921	1.040		128	8.089
Extremadura	223	199	568	47	1.037	81	80	19	13	193	142	119	549	34	844
Galicia	1.117	558	0	167	1.842	401	225		81	707	716	333		86	1.135
Madrid	11.691	1.592	0	146	13.429	1.440	222		24	1.686	10.251	1.370		122	11.743
Murcia	3.563	296	0	19	3.878	138	42		3	183	3.425	254		16	3.695
Navarra	1.019	181	0	12	1.212	121	32		6	159	898	149		6	1.053
País Vasco	1.120	234	0	17	1.371	260	48		6	314	860	186		11	1.057
La Rioja	662	60	0	5	727	40	4		0	44	622	56		5	683
Ceuta	48	180	0	23	251	0	1		0	1	48	179		23	250
Melilla	81	101	0	74	256	2	0		2	4	79	101		72	252
TOTAL	61.124	12.157	2.380	1.622	77.283	10.035	2.529	117	476	13.157	51.089	9.628	2.263	1.146	64.126

BENEFICIARIOS EXTRANJEROS COMUNITARIOS (%)



BENEFICIARIOS EXTRANJEROS NO COMUNITARIOS (%)



RELACIÓN DE LOS 60 PAÍSES CON MAYOR PROPORCIÓN DE BENEFICIARIOS DE PRESTACIONES POR DESEMPLEO EXTRANJEROS DEL TOTAL DE PAÍSES (Septiembre)

	Beneficiarios extranjeros	% s/Total de beneficiarios extranjeros
MARRUECOS	22.088	28,58
ECUADOR	8.527	11,03
COLOMBIA	5.519	7,14
RUMANIA	4.771	6,17
ITALIA	2.866	3,71
ARGENTINA	2.407	3,12
PORTUGAL	2.258	2,92
PERU	1.934	2,50
UCRANIA	1.854	2,40
REINO UNIDO	1.794	2,32
BULGARIA	1.774	2,30
ARGELIA	1.755	2,27
FRANCIA	1.709	2,21
ALEMANIA, REPUBLICA FEDERAL	1.637	2,12
CUBA	1.330	1,72
DOMINICANA, REPUBLICA	998	1,29
RUSIA, FEDERACION DE	729	0,94
POLONIA	720	0,93
BRASIL	688	0,89
URUGUAY	676	0,88
VENEZUELA	675	0,87
SENEGAL	636	0,82
CHILE	625	0,81
BOLIVIA	580	0,75
PAKISTAN	562	0,73
NIGERIA	448	0,58
GAMBIA	445	0,58
MAURITANIA	427	0,55
PAISES BAJOS	399	0,52
BELGICA	376	0,49
FILIPINAS	293	0,38
MALI	288	0,37
LITUANIA	266	0,34
GHANA	255	0,33
ESTADOS UNIDOS	245	0,32
GUINEA	208	0,27
ARMENIA	200	0,26
MOLDAVIA, REPUBLICA DE	198	0,26
MEJICO	194	0,25
APATRIDA	191	0,25
SUECIA	186	0,24
CHINA	181	0,23
IRLANDA	177	0,23
GUINEA ECUATORIAL	177	0,23
GUINEA BISSAU	128	0,17
AUSTRIA	119	0,15
CHECA, REPUBLICA	113	0,15
ESLOVAQUIA	100	0,13
BENIN	93	0,12
GEORGIA	89	0,12
SUIZA	86	0,11
PARAGUAY	86	0,11
INDIA	86	0,11
HONDURAS	80	0,10
FINLANDIA	80	0,10
CAMERUN	79	0,10
CONGO	75	0,10
DINAMARCA	75	0,10
ANGOLA	71	0,09
GRECIA	67	0,09
RESTO	1.590	2,06
TOTAL	77.283	100,00

EVOLUCIÓN MENSUAL DEL GASTO DE PRESTACIONES

Datos provisionales.

Gastos contabilizados en el mes de octubre y devengados en el mes de septiembre, incluyen las cotizaciones a la Seguridad Social

MESES	AÑO 2005			AÑO 2006		
	GASTO DE PRESTACIONES (Miles de euros)	% DE VARIACIÓN		GASTO DE PRESTACIONES (Miles de euros)	% DE VARIACIÓN	
		MENSUAL	ANUAL		MENSUAL	ANUAL
ENERO	1.130.113	5,01	4,77	1.210.939	6,81	7,15
FEBRERO	1.150.459	1,80	7,15	1.223.290	1,02	6,33
MARZO	1.084.096	-5,77	6,87	1.165.677	-4,71	7,53
ABRIL	1.050.827	-3,07	7,34	1.130.159	-3,05	7,55
MAYO	1.046.534	-0,41	8,93	1.125.773	-0,39	7,57
JUNIO	1.018.136	-2,71	9,00	1.093.607	-2,86	7,41
JULIO	1.018.942	0,08	7,44	1.127.892	3,14	10,69
AGOSTO	1.083.076	6,29	6,65	1.192.156	5,70	10,07
SEPTIEMBRE	1.129.347	4,27	7,30	1.191.855	-0,03	5,53
OCTUBRE	1.100.576	-2,55	6,98			
NOVIEMBRE	1.119.419	1,71	4,43			
DICIEMBRE	1.133.711	1,28	5,35			

EVOLUCIÓN MENSUAL DEL GASTO MEDIO POR BENEFICIARIO DE PRESTACIONES

No se incluyen los gastos del subsidio para trabajadores eventuales agrarios (REASS)

MESES	AÑO 2005			AÑO 2006		
	GASTO MEDIO POR BENEFICIARIO	% DE VARIACIÓN		GASTO MEDIO POR BENEFICIARIO	% DE VARIACIÓN	
		MENSUAL	ANUAL		MENSUAL	ANUAL
ENERO	932,20	3,99	1,82	948,40	4,27	1,74
FEBRERO	944,20	1,29	3,82	959,72	1,19	1,64
MARZO	916,50	-2,93	5,03	951,31	-0,88	3,80
ABRIL	909,50	-0,76	5,06	967,81	1,73	6,41
MAYO	909,60	0,01	5,84	980,08	1,27	7,75
JUNIO	896,40	-1,45	5,96	950,70	-3,00	6,06
JULIO	872,50	-2,67	3,38	927,56	-2,43	6,31
AGOSTO	900,50	3,21	3,52	946,17	2,01	5,07
SEPTIEMBRE	988,80	9,81	3,62	1.000,99	5,79	1,23
OCTUBRE	942,00	-4,73	2,51			
NOVIEMBRE	911,30	-3,26	0,86			
DICIEMBRE	909,60	-0,19	1,47			

EVOLUCIÓN MENSUAL SOLICITUDES DE PRESTACIONES

MESES	AÑO 2005			AÑO 2006		
	SOLICITUDES DE PRESTACIONES	% DE VARIACIÓN		SOLICITUDES POR PRESTACIONES	% DE VARIACIÓN	
		MENSUAL	ANUAL		MENSUAL	ANUAL
ENERO	357.269	12,93	-5,52	366.529	11,46	2,59
FEBRERO	310.261	-13,16	4,36	304.991	-16,79	-1,70
MARZO	320.305	3,24	-7,67	330.422	8,34	3,16
ABRIL	329.553	2,89	10,81	277.752	-15,94	-15,72
MAYO	326.467	-0,94	4,02	346.701	24,82	6,20
JUNIO	336.534	3,08	-1,28	360.476	3,97	7,11
JULIO	369.372	9,76	-0,04	391.355	8,57	5,95
AGOSTO	310.567	-15,92	3,55	330.466	-15,56	6,41
SEPTIEMBRE	333.467	7,37	1,53	337.268	2,06	1,14
OCTUBRE	366.523	9,91	2,97			
NOVIEMBRE	382.813	4,44	0,54			
DICIEMBRE	328.838	-14,10	3,94			

EVOLUCIÓN MENSUAL DE BENEFICIARIOS DE PRESTACIONES

MESES	AÑO 2005			AÑO 2006		
	BENEFICIARIOS	% DE VARIACIÓN		BENEFICIARIOS	% DE VARIACIÓN	
		MENSUAL	ANUAL		MENSUAL	ANUAL
ENERO	1.321.167	0,21	2,17	1.383.215	1,89	4,70
FEBRERO	1.333.873	0,96	2,50	1.387.237	0,29	4,00
MARZO	1.292.150	-3,13	1,27	1.333.030	-3,91	3,16
ABRIL	1.262.264	-2,31	1,60	1.270.781	-4,67	0,67
MAYO	1.260.932	-0,11	2,33	1.256.102	-1,16	-0,38
JUNIO	1.247.302	-1,08	2,13	1.256.709	0,05	0,75
JULIO	1.274.966	2,22	3,52	1.319.858	5,02	3,52
AGOSTO	1.307.755	2,57	2,61	1.365.133	3,43	4,39
SEPTIEMBRE	1.256.698	-3,90	3,01	1.305.817	-4,35	3,91
OCTUBRE	1.282.177	2,03	3,63			
NOVIEMBRE	1.341.197	4,60	3,33			
DICIEMBRE	1.357.609	1,22	2,97			

EVOLUCIÓN MENSUAL DEL PLAZO DE RECONOCIMIENTO DE PRESTACIONES

MESES	AÑO 2005			AÑO 2006		
	PLAZO DE RECONOCIMIENTO	% DE VARIACIÓN		PLAZO DE RECONOCIMIENTO	% DE VARIACIÓN	
		MENSUAL	ANUAL		MENSUAL	ANUAL
ENERO	20	33,33	-13,04	20	53,85	0,00
FEBRERO	18	-10,00	-10,00	14	-30,00	-22,22
MARZO	13	-27,78	-13,33	9	-35,71	-30,77
ABRIL	12	-7,69	-14,29	10	11,11	-16,67
MAYO	13	8,33	0,00	9	-10,00	-30,77
JUNIO	11	-15,38	0,00	8	-11,11	-27,27
JULIO	11	0,00	-8,33	9	12,50	-18,18
AGOSTO	16	45,45	-5,88	12	33,33	-25,00
SEPTIEMBRE	20	25,00	-4,76	12	0,00	-40,00
OCTUBRE	15	-25,00	-16,67			
NOVIEMBRE	14	-6,67	-6,67			
DICIEMBRE	13	-7,14	-13,33			