

DEMANDANTES DE EMPLEO, PARO REGISTRADO, CONTRATOS Y PRESTACIONES



DICIEMBRE

2006



MINISTERIO
DE TRABAJO
Y ASUNTOS SOCIALES

INEM

INSTITUTO DE EMPLEO
SERVICIO PÚBLICO
DE EMPLEO ESTATAL

CONTENIDO

	Pág.
PARO REGISTRADO	3
CONTRATOS	7
PRESTACIONES	10
ANEXO 1 Demandantes de Empleo y Paro Registrado	12
ANEXO 2 Contratos Registrados	34
ANEXO 3 Prestaciones	48

PARO REGISTRADO

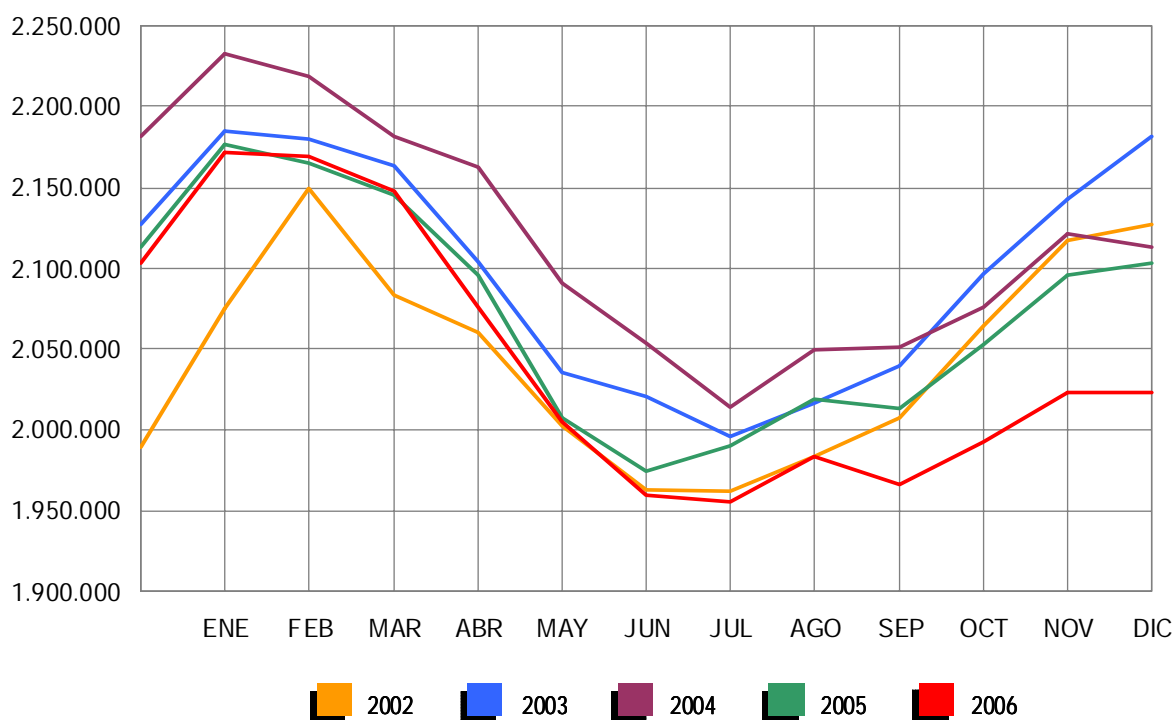
El número de desempleados registrados en las Oficinas de los Servicios Públicos de Empleo, al finalizar el mes de diciembre, se ha reducido en 291 personas en relación con el mes anterior. En valores relativos, el descenso del paro es de un 0,01%. De esta forma el paro registrado se ha situado en 2.022.873.

En diciembre de 2005 el desempleo subió en 7.357 parados respecto al mes anterior. Por otra parte, en el conjunto del año 2006, recién finalizado, el paro se ha reducido en 80.064 personas (-3,81%).

En términos desestacionalizados, el desempleo se ha situado en 1.991.017, lo que supone 6.184 parados menos que el valor desestacionalizado del paro registrado en noviembre de 2006. Para realizar la estimación se han utilizado los mismos coeficientes que en la serie de paro SILE en la publicación técnica "Síntesis de Indicadores Económicos" del Ministerio de Economía y Hacienda.

EVOLUCIÓN DEL PARO REGISTRADO

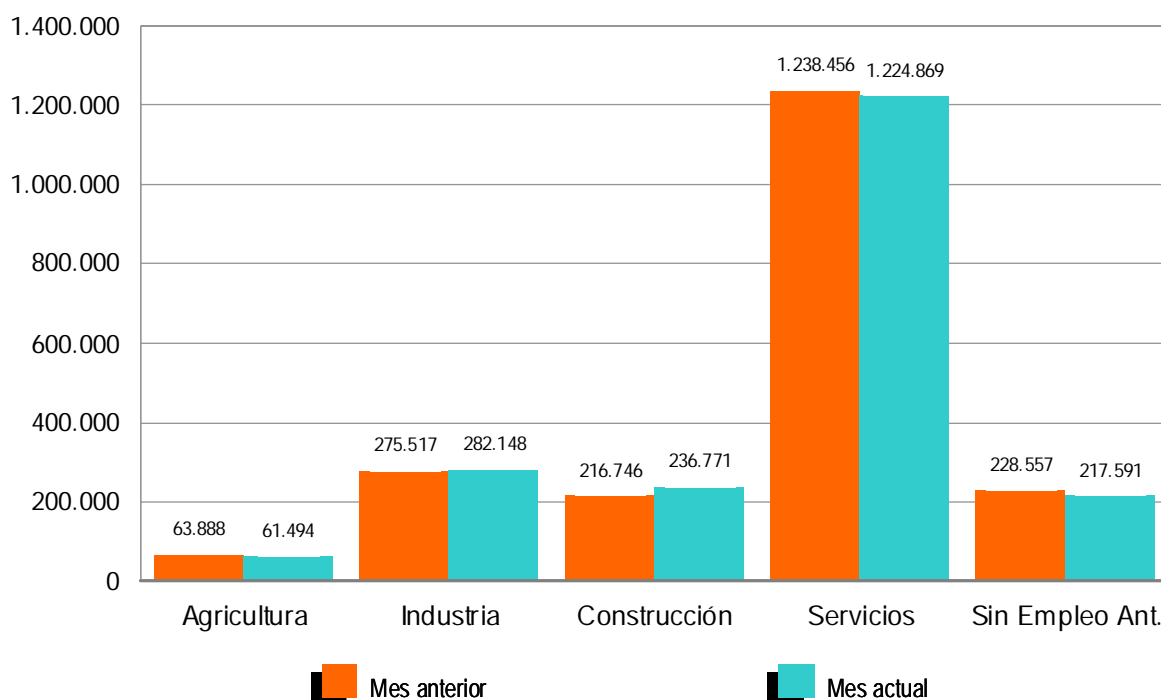
2002 - 2006



Por sectores económicos, el paro registrado presenta las siguientes variaciones respecto a noviembre: En Agricultura baja en 2.394 (-3,75%); en Industria sube en 6.631 (2,41%); en Construcción se incrementa en 20.025 (9,24%); en Servicios se reduce en 13.587 (-1,10%). Por último, el colectivo Sin Empleo Anterior baja en 10.966 personas (-4,80%).

PARO REGISTRADO POR SECTORES

COMPARACIÓN CON EL MES ANTERIOR



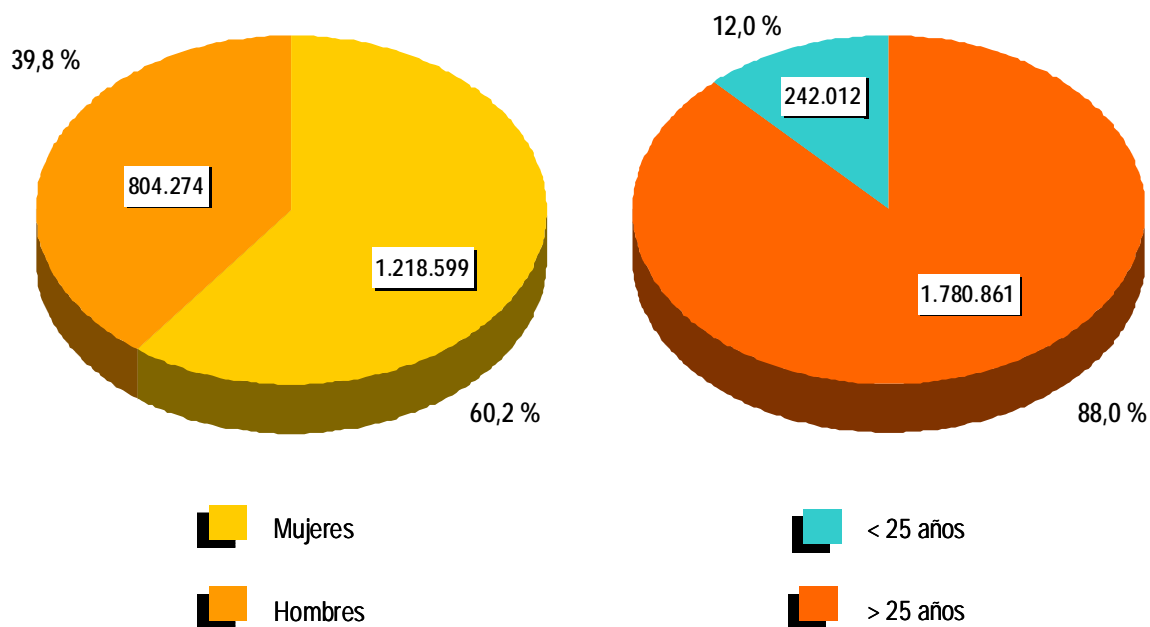
El desempleo masculino se sitúa en 804.274 al aumentar en 27.212 (3,50%) y el femenino en 1.218.599, al bajar en 27.503 (-2,21%) en relación al mes de noviembre. Si lo comparamos con diciembre de 2005, el paro masculino baja en 47.689 (-5,60%) personas. Por su parte, el femenino se reduce en 32.375 (-2,59%).

En cuanto al desempleo de los jóvenes menores de 25 años, se reduce en diciembre en 13.568 personas (-5,31%) respecto al mes anterior y el paro de 25 y más años sube en 13.277 (0,75%).

El paro registrado desciende en 4 Comunidades Autónomas, destacando, en primer lugar, Andalucía con un descenso de 13.100 desempleados, seguida por Canarias con una bajada de 3.549 y Madrid que registra 1.196 parados menos que en el mes anterior. En cambio, sube en 13 comunidades, encabezadas por la Comunidad Valenciana (4.994) y Cataluña (2.978).

PARO REGISTRADO POR SEXO Y EDAD

DICIEMBRE 2006



En cuanto a las provincias, el desempleo registrado desciende en 18 de ellas; en primer lugar Jaén (-3.851), Sevilla (-2.269) y Tenerife (-2.162). Se mantiene en Álava. Por el contrario, sube en 33, encabezadas por Alicante (2.190) y Valencia (2.133).

El número de contratos registrados durante el mes de diciembre ha sido de 1.386.283, la mayor cifra registrada en la serie histórica de dicho mes. Supone un ascenso de 56.666 (4,26%) sobre el mismo mes del año 2005. Por su parte, la contratación acumulada a lo largo del año 2006 ha alcanzado la cifra de 18.526.772, lo que supone 1.361.807 contratos más (7,93%) que en el año 2005. Es el mayor valor anual registrado en la serie histórica.

CONTRATOS

En diciembre de 2006 se han registrado 235.122 contratos de trabajo de carácter indefinido, la mayor cifra registrada en este mes en la serie histórica. Representan el 16,96% de todos los contratos. Supone una subida de 126.642 (116,74%) sobre igual mes del año anterior. En magnitudes acumuladas, se han realizado 2.177.245 contratos en el conjunto de 2006. Representa un aumento de 634.407 (41,12%) en relación al año 2005. Además, es la mayor cifra anual registrada en la serie histórica.

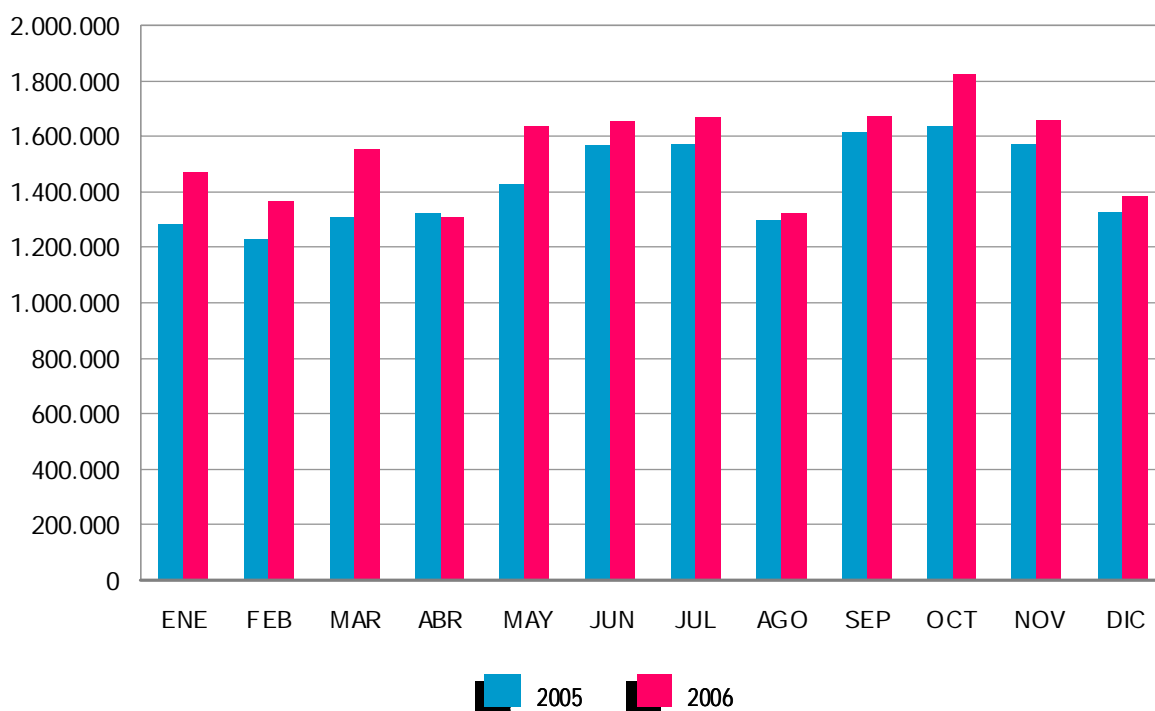
Los contratos indefinidos del mes de diciembre se dividen, en cuanto a la duración de su jornada, en 182.094 a tiempo completo y 53.028 a tiempo parcial. Los primeros han tenido una subida, respecto a diciembre de 2005, de 102.822 (129,71%) y los segundos se han incrementado en 23.820 (81,55%).

En términos acumulados, los contratos indefinidos a tiempo completo alcanzan en el ejercicio 2006 un total de 1.612.291, el 43,30% más que en el año 2005. Los contratos indefinidos a tiempo parcial que suponen un total de 564.954 registran un ascenso del 35,24% en relación al año anterior.

El resto de contratos, hasta completar el total de 1.386.283 del mes de diciembre de 2006, son 13.162 de carácter formativo y 1.137.999 otro tipo de contratos temporales. Dentro de este último grupo destacan: Eventuales por Circunstancia de la Producción -de jornada a tiempo completo-, con 432.472 (31,20%), seguido de Obra o Servicio Determinado -con jornada a tiempo completo-, 345.016 (24,89%). Los contratos temporales con jornada a tiempo parcial ascienden a 277.590 (20,02%).

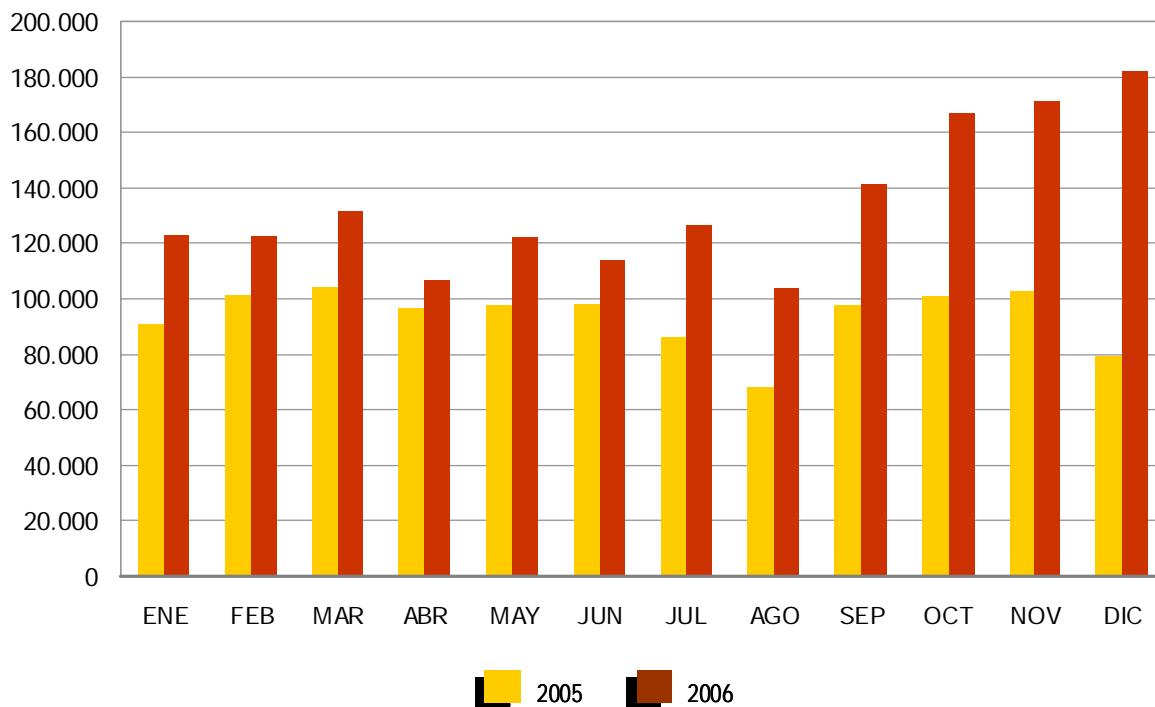
EVOLUCIÓN MENSUAL DE LOS CONTRATOS REGISTRADOS

2005 - 2006



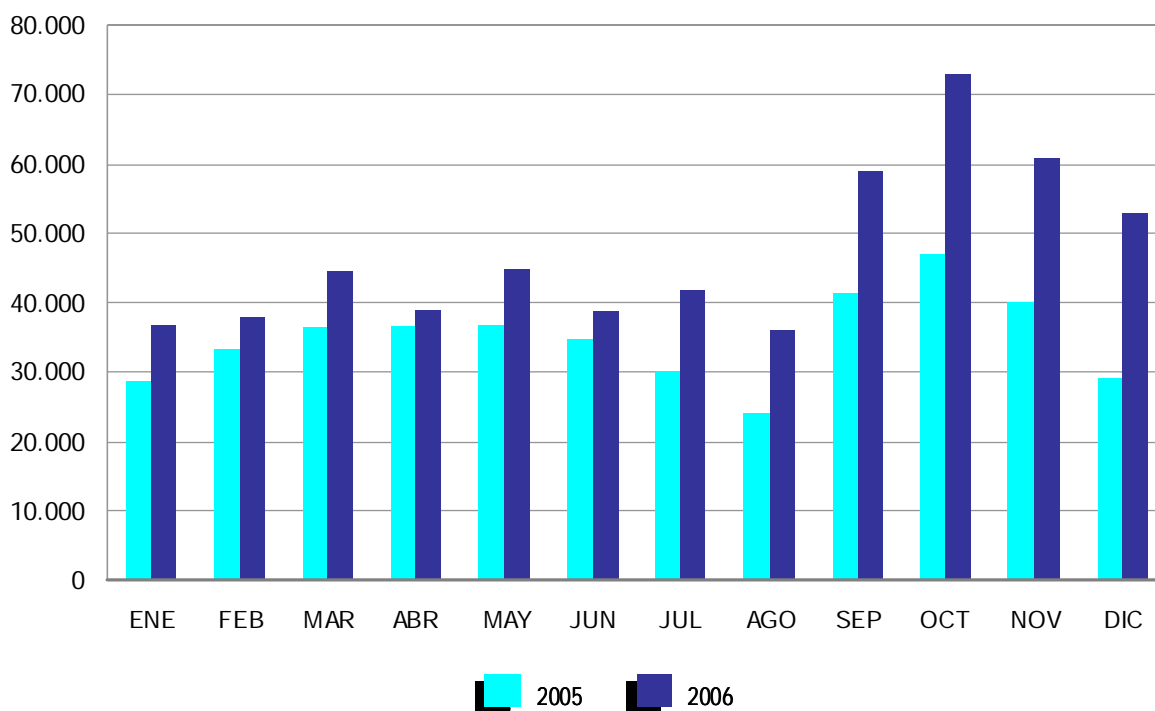
EVOLUCIÓN MENSUAL DE LOS CONTRATOS INDEFINIDOS A TIEMPO COMPLETO

2005 - 2006



EVOLUCIÓN MENSUAL DE LOS CONTRATOS INDEFINIDOS A TIEMPO PARCIAL

2005 - 2006



PRESTACIONES

El número de solicitudes de prestaciones a nivel nacional registradas en el mes de noviembre de 2006 ascendió a 392.698 lo que representa un aumento del 2,6% sobre el mismo mes del año anterior.

Las altas tramitadas han sido 362.230 lo que supone una disminución del 4,4% sobre el mes de noviembre de 2005.

El plazo medio de reconocimiento del mes noviembre de 2006 ha sido de 8 días, disminuyendo en seis días respecto al mismo mes del año anterior (14 días).

Los beneficiarios existentes a final del mes fueron 1.378.350 con un aumento respecto al mismo mes del año anterior del 2,8%.

Las coberturas del sistema en este mes fueron del 76,51% en la bruta y del 88,57% en la neta, frente al 70,31% y al 81,12% respectivamente del mes de noviembre de 2005, con unas mejoras del 8,8% y 9,2% respectivamente.

Los gastos totales del mes de noviembre de 2006 ascendieron a 1.207,0 millones de euros, lo que supone un aumento del 7,8% respecto al mismo mes del año anterior.

El gasto medio mensual por beneficiario, sin incluir el subsidio agrario de Andalucía y Extremadura, en el mes de noviembre de 2006 ha sido de 953,2 € lo que supone un aumento sobre el mismo mes del año anterior de 41,9 €(4,6%).

El número de beneficiarios extranjeros del mes de noviembre de 2006 fue de 91.816, lo que representa un 32,5% más que el año anterior. Este incremento es superior en los beneficiarios procedentes de países no comunitarios.

En relación con el total de beneficiarios de prestaciones por desempleo, los beneficiarios extranjeros representan el 6,7%.

Los beneficiarios extranjeros suponen, por otro lado, el 57% del total de demandantes de empleo extranjeros.

Por último, el gasto de las prestaciones de los beneficiarios extranjeros ha sido de 75,1 millones de euros (un 36% de incremento sobre 2005) que en relación con el gasto total de las prestaciones por desempleo supone el 6,2%.

ANEXO 1

**DEMANDANTES DE EMPLEO
Y PARO REGISTRADO**

DEMANDANTES DE EMPLEO POR SEXO, EDAD Y SECTORES ECONÓMICOS

COLECTIVOS	TOTAL DEMANDANTES	OCUPADOS	CON DISPONIBILIDAD LIMITADA	DENOS		
				TOTAL	OTROS NO OCUPADOS (*)	PARADOS REGISTRADOS
TOTAL	2.957.667	601.713	97.668	2.258.286	235.413	2.022.873
SEXO:						
HOMBRES	1.167.908	246.980	52.599	868.329	64.055	804.274
MUJERES	1.789.759	354.733	45.069	1.389.957	171.358	1.218.599
MENORES DE 25 AÑOS:						
HOMBRES	159.734	26.662	4.198	128.874	11.163	117.711
MUJERES	183.155	34.406	4.900	143.849	19.548	124.301
TOTAL	342.889	61.068	9.098	272.723	30.711	242.012
MAYORES DE 25 AÑOS:						
HOMBRES	1.008.174	220.318	48.401	739.455	52.892	686.563
MUJERES	1.606.604	320.327	40.169	1.246.108	151.810	1.094.298
TOTAL	2.614.778	540.645	88.570	1.985.563	204.702	1.780.861
SECTORES:						
AGRICULTURA	267.147	76.739	6.361	184.047	122.553	61.494
INDUSTRIA	376.824	73.055	13.852	289.917	7.769	282.148
CONSTRUCCIÓN	306.779	41.191	11.190	254.398	17.627	236.771
SERVICIOS	1.728.021	391.806	54.579	1.281.636	56.767	1.224.869
SIN EMPLEO ANTERIOR	278.896	18.922	11.686	248.288	30.697	217.591

DEMANDANTES DE EMPLEO POR COMUNIDADES AUTÓNOMAS

COMUNIDADES AUTÓNOMAS	TOTAL DEMANDANTES	OCUPADOS	CON DISPONIBILIDAD LIMITADA	DENOS		
				TOTAL	OTROS NO OCUPADOS (*)	PARADOS REGISTRADOS
ANDALUCÍA	836.727	168.570	29.288	638.869	161.085	477.784
ARAGÓN	56.149	15.536	1.720	38.893	2.386	36.507
ASTURIAS	70.558	12.864	2.329	55.365	2.452	52.913
ILLES BALEARS	83.369	34.818	1.800	46.751	467	46.284
CANARIAS	149.166	17.185	6.655	125.326	3.173	122.153
CANTABRIA	28.844	5.323	1.141	22.380	767	21.613
CASTILLA LA MANCHA	116.690	19.798	3.740	93.152	2.231	90.921
CASTILLA LEÓN	144.741	27.510	4.621	112.610	4.189	108.421
CATALUÑA	353.587	78.023	10.564	265.000	4.251	260.749
COM. VALENCIANA	258.935	47.822	9.292	201.821	6.942	194.879
EXTREMADURA	130.884	24.922	4.290	101.672	27.035	74.637
GALICIA	203.686	29.402	7.763	166.521	5.855	160.666
MADRID	293.214	65.013	7.565	220.636	9.078	211.558
MURCIA	62.802	16.379	1.637	44.786	1.195	43.591
NAVARRA	32.235	9.804	891	21.540	480	21.060
PAÍS VASCO	105.285	22.498	3.546	79.241	3.038	76.203
LA RIOJA	14.660	3.788	398	10.474	320	10.154
CEUTA	8.026	938	145	6.943	239	6.704
MELILLA	8.109	1.520	283	6.306	230	6.076
TOTAL NACIONAL	2.957.667	601.713	97.668	2.258.286	235.413	2.022.873

(*) Considerados parados por la EPA

EVOLUCIÓN DE DEMANDANTES DE EMPLEO NO OCUPADOS (DENOS) POR SEXO, EDAD Y SECTORES ECONÓMICOS

COLECTIVOS	DATOS ABSOLUTOS MES	VARIACIONES			
		MES ANTERIOR		INTERANUAL (1)	
		ABSOLUTA	RELATIVA	ABSOLUTA	RELATIVA
TOTAL	2.258.286	-33.191	-1,45	-107.282	-4,54
SEXO:					
HOMBRES	868.329	16.109	1,89	-54.930	-5,95
MUJERES	1.389.957	-49.300	-3,43	-52.352	-3,63
MENORES DE 25 AÑOS:					
HOMBRES	128.874	-4.441	-3,33	-16.328	-11,25
MUJERES	143.849	-15.560	-9,76	-21.393	-12,95
TOTAL	272.723	-20.001	-6,83	-37.721	-12,15
MAYORES DE 25 AÑOS:					
HOMBRES	739.455	20.550	2,86	-38.602	-4,96
MUJERES	1.246.108	-33.740	-2,64	-30.959	-2,42
TOTAL	1.985.563	-13.190	-0,66	-69.561	-3,38
SECTORES:					
AGRICULTURA	184.047	-25.123	-12,01	-12.693	-6,45
INDUSTRIA	289.917	6.205	2,19	-21.833	-7,00
CONSTRUCCIÓN	254.398	19.136	8,13	-9.941	-3,76
SERVICIOS	1.281.636	-18.305	-1,41	-52.729	-3,95
SIN EMPLEO ANTERIOR	248.288	-15.104	-5,73	-10.086	-3,90

EVOLUCIÓN DE DEMANDANTES DE EMPLEO NO OCUPADOS (DENOS) POR COMUNIDADES AUTÓNOMAS

COMUNIDADES AUTÓNOMAS	DATOS ABSOLUTOS MES	VARIACIONES			
		MES ANTERIOR		INTERANUAL (1)	
		ABSOLUTA	RELATIVA	ABSOLUTA	RELATIVA
ANDALUCÍA	638.869	-39.984	-5,89	-14.098	-2,16
ARAGÓN	38.893	-19	-0,05	-5.351	-12,09
ASTURIAS	55.365	311	0,56	-4.031	-6,79
ILLES BALEARS	46.751	1.661	3,68	-2.809	-5,67
CANARIAS	125.326	-3.965	-3,07	-8.870	-6,61
CANTABRIA	22.380	881	4,10	-2.757	-10,97
CASTILLA LA MANCHA	93.152	1.227	1,33	-4.834	-4,93
CASTILLA LEÓN	112.610	842	0,75	-7.918	-6,57
CATALUÑA	265.000	2.533	0,97	-3.570	-1,33
COM. VALENCIANA	201.821	4.190	2,12	-6.052	-2,91
EXTREMADURA	101.672	-877	-0,86	-6.132	-5,69
GALICIA	166.521	1.472	0,89	-19.629	-10,54
MADRID	220.636	-2.230	-1,00	-8.692	-3,79
MURCIA	44.786	-32	-0,07	-1.550	-3,35
NAVARRA	21.540	944	4,58	-1.374	-6,00
PAÍS VASCO	79.241	-272	-0,34	-8.480	-9,67
LA RIOJA	10.474	358	3,54	-203	-1,90
CEUTA	6.943	-114	-1,62	9	0,13
MELILLA	6.306	-117	-1,82	-941	-12,98
TOTAL NACIONAL	2.258.286	-33.191	-1,45	-107.282	-4,54

(1) Respecto al mismo mes del año anterior

EVOLUCIÓN DEL PARO REGISTRADO POR SEXO, EDAD Y SECTORES ECONÓMICOS

COLECTIVOS	DATOS ABSOLUTOS MES	VARIACIONES			
		MES ANTERIOR		INTERANUAL (1)	
		ABSOLUTA	RELATIVA	ABSOLUTA	RELATIVA
TOTAL	2.022.873	-291	-0,01	-80.064	-3,81
SEXO:					
HOMBRES	804.274	27.212	3,50	-47.689	-5,60
MUJERES	1.218.599	-27.503	-2,21	-32.375	-2,59
MENORES DE 25 AÑOS:					
HOMBRES	117.711	-2.353	-1,96	-15.298	-11,50
MUJERES	124.301	-11.215	-8,28	-18.585	-13,01
TOTAL	242.012	-13.568	-5,31	-33.883	-12,28
MAYORES DE 25 AÑOS:					
HOMBRES	686.563	29.565	4,50	-32.391	-4,51
MUJERES	1.094.298	-16.288	-1,47	-13.790	-1,24
TOTAL	1.780.861	13.277	0,75	-46.181	-2,53
SECTORES:					
AGRICULTURA	61.494	-2.394	-3,75	-3.733	-5,72
INDUSTRIA	282.148	6.631	2,41	-19.171	-6,36
CONSTRUCCIÓN	236.771	20.025	9,24	-8.329	-3,40
SERVICIOS	1.224.869	-13.587	-1,10	-41.520	-3,28
SIN EMPLEO ANTERIOR	217.591	-10.966	-4,80	-7.311	-3,25

EVOLUCIÓN DEL PARO REGISTRADO POR COMUNIDADES AUTÓNOMAS

COMUNIDADES AUTÓNOMAS	DATOS ABSOLUTOS MES	VARIACIONES			
		MES ANTERIOR		INTERANUAL (1)	
		ABSOLUTA	RELATIVA	ABSOLUTA	RELATIVA
ANDALUCÍA	477.784	-13.100	-2,67	-3.177	-0,66
ARAGÓN	36.507	222	0,61	-5.001	-12,05
ASTURIAS	52.913	531	1,01	-3.840	-6,77
ILLES BALEARS	46.284	1.794	4,03	-2.619	-5,36
CANARIAS	122.153	-3.549	-2,82	-7.777	-5,99
CANTABRIA	21.613	938	4,54	-2.564	-10,61
CASTILLA LA MANCHA	90.921	1.486	1,66	-4.102	-4,32
CASTILLA LEÓN	108.421	1.336	1,25	-7.229	-6,25
CATALUÑA	260.749	2.978	1,16	-1.856	-0,71
COM. VALENCIANA	194.879	4.994	2,63	-5.842	-2,91
EXTREMADURA	74.637	-106	-0,14	-3.085	-3,97
GALICIA	160.666	1.976	1,25	-18.010	-10,08
MADRID	211.558	-1.196	-0,56	-4.508	-2,09
MURCIA	43.591	140	0,32	-981	-2,20
NAVARRA	21.060	1.031	5,15	-1.232	-5,53
PAÍS VASCO	76.203	13	0,02	-7.187	-8,62
LA RIOJA	10.154	388	3,97	-125	-1,22
CEUTA	6.704	-94	-1,38	13	0,19
MELILLA	6.076	-73	-1,19	-942	-13,42
TOTAL NACIONAL	2.022.873	-291	-0,01	-80.064	-3,81

(1) Respecto al mismo mes del año anterior

VARIACIÓN DE DEMANDANTES PARADOS SEGÚN OCUPABILIDAD POR SEXO, EDAD Y SECTOR

	OCUPABILIDAD									
	MUY BAJA		BAJA		MEDIA		ALTA		TOTAL	
	VAR. MENSUAL	VAR. ANUAL	VAR. MENSUAL	VAR. ANUAL	VAR. MENSUAL	VAR. ANUAL	VAR. MENSUAL	VAR. ANUAL	VAR. MENSUAL	VAR. ANUAL
TOTAL	4.904	20.740	557	-4.676	-2.332	-42.949	-3.420	-53.179	-291	-80.064
SEXO:										
HOMBRES	2.312	122	8.219	-3.730	11.651	-20.536	5.030	-23.545	27.212	-47.689
MUJERES	2.592	20.618	-7.662	-946	-13.983	-22.413	-8.450	-29.634	-27.503	-32.375
MENORES DE 25 AÑOS:										
TOTAL	-19	-109	-4.331	-8.461	-6.228	-13.058	-2.990	-12.255	-13.568	-33.883
HOMBRES	4	-66	-887	-3.880	-1.129	-6.072	-341	-5.280	-2.353	-15.298
MUJERES	-23	-43	-3.444	-4.581	-5.099	-6.986	-2.649	-6.975	-11.215	-18.585
>25 AÑOS Y < 45 AÑOS:										
TOTAL	557	5.446	3.820	-1.849	2.227	-28.568	-606	-37.348	5.998	-62.319
HOMBRES	367	1.667	6.701	923	9.390	-11.648	4.069	-15.702	20.527	-24.760
MUJERES	190	3.779	-2.881	-2.772	-7.163	-16.920	-4.675	-21.646	-14.529	-37.559
MAYORES DE 45 AÑOS:										
TOTAL	4.366	15.403	1.068	5.634	1.669	-1.323	176	-3.576	7.279	16.138
HOMBRES	1.941	-1.479	2.405	-773	3.390	-2.816	1.302	-2.563	9.038	-7.631
MUJERES	2.425	16.882	-1.337	6.407	-1.721	1.493	-1.126	-1.013	-1.759	23.769
SECTORES:										
AGRICULTURA	64	948	-839	-698	-1.117	-2.566	-502	-1.417	-2.394	-3.733
INDUSTRIA	766	624	7.269	2.127	8.767	-4.443	3.223	-6.637	20.025	-8.329
CONSTRUCCIÓN	1.030	3.346	1.392	-7.074	2.680	-7.964	1.529	-7.479	6.631	-19.171
SERVICIOS	2.480	11.067	-2.530	1.782	-7.643	-21.336	-5.894	-33.033	-13.587	-41.520
SIN EMPLEO ANTERIOR	564	4.755	-4.735	-813	-5.019	-6.640	-1.776	-4.613	-10.966	-7.311

VARIACIÓN DEMANDANTES PARADOS SEGÚN OCUPABILIDAD POR COMUNIDADES AUTÓNOMAS

COMUNIDADES AUTÓNOMAS	OCUPABILIDAD									
	MUY BAJA		BAJA		MEDIA		ALTA		TOTAL	
	VAR. MENSUAL	VAR. ANUAL	VAR. MENSUAL	VAR. ANUAL	VAR. MENSUAL	VAR. ANUAL	VAR. MENSUAL	VAR. ANUAL	VAR. MENSUAL	VAR. ANUAL
ANDALUCÍA	753	5.738	-3.056	6.640	-6.733	-4.939	-4.064	-10.616	-13.100	-3.177
ARAGÓN	122	372	238	-236	-94	-2.801	-44	-2.336	222	-5.001
ASTURIAS	231	903	156	74	190	-2.053	-46	-2.764	531	-3.840
ILLES BALEARS	38	-322	395	-1.214	958	-633	403	-450	1.794	-2.619
CANARIAS	317	4.449	-696	2.746	-1.725	-6.899	-1.445	-8.073	-3.549	-7.777
CANTABRIA	26	-398	81	-470	490	-1.010	341	-686	938	-2.564
CASTILLA LA MANCHA	241	521	674	-580	247	-1.796	324	-2.247	1.486	-4.102
CASTILLA LEÓN	306	371	302	453	407	-3.142	321	-4.911	1.336	-7.229
CATALUÑA	770	5.845	781	-6.037	1.219	-830	208	-834	2.978	-1.856
COM. VALENCIANA	1.026	540	914	-1.089	1.742	-2.243	1.312	-3.050	4.994	-5.842
EXTREMADURA	86	1.399	-138	-862	-62	-1.966	8	-1.656	-106	-3.085
GALICIA	407	2.031	862	-356	633	-10.303	74	-9.382	1.976	-18.010
MADRID	35	-1.166	-676	-3.556	303	889	-858	-675	-1.196	-4.508
MURCIA	136	77	207	284	-112	-842	-91	-500	140	-981
NAVARRA	77	212	243	47	423	-755	288	-736	1.031	-1.232
PAÍS VASCO	251	63	-103	-454	28	-2.574	-163	-4.222	13	-7.187
LA RIOJA	-7	117	265	212	72	-136	58	-318	388	-125
CEUTA	48	131	-32	6	-106	-228	-4	104	-94	13
MELILLA	41	-143	140	-284	-212	-688	-42	173	-73	-942
TOTAL NACIONAL	4.904	20.740	557	-4.676	-2.332	-42.949	-3.420	-53.179	-291	-80.064

EVOLUCIÓN DE LA VARIACIÓN DEL PARO REGISTRADO EN EL MES CON RESPECTO AL MES ANTERIOR *

AÑO	TOTAL	AGRICULTURA	INDUSTRIA	CONSTRUCCIÓN	SERVICIOS	SIN EMPLEO ANTERIOR
1997	-33.828	-3.688	-3.815	30.535	-33.138	-23.722
1998	-36.982	-4.319	6.042	17.657	-33.741	-22.621
1999	-27.828	-4.963	7.761	15.403	-29.156	-16.873
2000	-15.551	-3.574	10.430	16.656	-21.728	-17.335
2001	2.858	-2.202	11.075	19.525	-14.438	-11.102
2002	9.875	-3.690	12.476	32.078	-18.302	-12.688
2003	38.042	373	13.365	38.410	-3.167	-10.939
2004	-8.374	-1.441	8.571	21.547	-24.011	-13.039
2005	7.357	-1.510	7.788	21.267	-16.411	-3.777
2006	-291	-2.394	6.631	20.025	-13.587	-10.966

(*) Los datos anteriores a Mayo 2005 (fecha de entrada en funcionamiento del SISPE) son reconstruidos.

Desde enero de 1996 hasta enero de 2001, la estimación está basada en datos agregados.

EVOLUCIÓN MENSUAL DEL PARO REGISTRADO *

MESES	AÑO 2005			AÑO 2006		
	PARO REGISTRADO	% DE VARIACIÓN		PARO REGISTRADO	% DE VARIACIÓN	
		MENSUAL	ANUAL		MENSUAL	ANUAL
ENERO	2.176.599	3,02	-2,51	2.171.503	3,26	-0,23
FEBRERO	2.165.420	-0,51	-2,43	2.169.277	-0,10	0,18
MARZO	2.144.835	-0,95	-1,68	2.148.530	-0,96	0,17
ABRIL	2.095.945	-2,28	-3,07	2.075.676	-3,39	-0,97
MAYO	2.007.393	-4,22	-3,98	2.004.528	-3,43	-0,14
JUNIO	1.974.860	-1,62	-3,86	1.959.754	-2,23	-0,76
JULIO	1.989.417	0,74	-1,23	1.954.984	-0,24	-1,73
AGOSTO	2.019.110	1,49	-1,49	1.983.677	1,47	-1,75
SEPTIEMBRE	2.013.286	-0,29	-1,82	1.966.166	-0,88	-2,34
OCTUBRE	2.052.861	1,97	-1,11	1.992.836	1,36	-2,92
NOVIEMBRE	2.095.580	2,08	-1,20	2.023.164	1,52	-3,46
DICIEMBRE	2.102.937	0,35	-0,46	2.022.873	-0,01	-3,81

EVOLUCIÓN DEL PARO REGISTRADO (SERIES) *

AÑOS	DATOS ABSOLUTOS MES	VARIACIONES			
		MES ANTERIOR		INTERANUAL (1)	
		ABSOLUTA	RELATIVA	ABSOLUTA	RELATIVA
1997	2.566.904	-33.828	-1,30	-180.146	-6,56
1998	2.233.259	-36.982	-1,63	-333.645	-13,00
1999	2.027.982	-27.828	-1,35	-205.277	-9,19
2000	1.947.242	-15.551	-0,79	-80.739	-3,98
2001	1.988.715	2.858	0,14	41.473	2,13
2002	2.127.018	9.875	0,47	138.303	6,95
2003	2.181.248	38.042	1,77	54.230	2,55
2004	2.112.715	-8.374	-0,39	-68.533	-3,14
2005	2.102.937	7.357	0,35	-9.778	-0,46
2006	2.022.873	-291	-0,01	-80.064	-3,81

(1) Respecto al mismo mes del año anterior.

(*) Los datos anteriores a Mayo 2005 (fecha de entrada en funcionamiento del SISPE) son reconstruidos.

Desde enero de 1996 hasta enero de 2001, la estimación está basada en datos agregados.

EVOLUCIÓN DEL PARO REGISTRADO SEGÚN SEXO Y EDAD. SERIES *

AÑOS/MESES	PARO REGISTRADO			MENORES DE 25 AÑOS			RESTO EDADES		
	TOTAL	HOMBRES	MUJERES	TOTAL	HOMBRES	MUJERES	TOTAL	HOMBRES	MUJERES
AÑO 2002									
ENERO	2.075.022	855.696	1.219.326	316.333	130.557	185.776	1.758.689	725.139	1.033.550
FEBRERO	2.149.908	912.863	1.237.045	326.110	141.239	184.871	1.823.797	771.624	1.052.173
MARZO	2.083.103	851.267	1.231.836	313.808	130.622	183.186	1.769.295	720.645	1.048.650
ABRIL	2.060.070	836.150	1.223.921	304.690	127.821	176.869	1.755.380	708.328	1.047.051
MAYO	2.002.924	809.738	1.193.186	290.945	122.674	168.271	1.711.978	687.063	1.024.915
JUNIO	1.962.963	788.298	1.174.664	289.756	124.328	165.428	1.673.207	663.970	1.009.237
JULIO	1.961.852	785.360	1.176.491	276.992	119.202	157.791	1.684.859	666.159	1.018.700
AGOSTO	1.983.982	806.706	1.177.276	276.524	120.990	155.534	1.707.458	685.716	1.021.742
SEPTIEMBRE	2.006.786	809.363	1.197.423	292.443	126.710	165.732	1.714.343	682.652	1.031.691
OCTUBRE	2.064.512	832.940	1.231.572	311.756	134.430	177.326	1.752.757	698.511	1.054.246
NOVIEMBRE	2.117.144	856.653	1.260.491	321.126	138.902	182.224	1.796.017	717.751	1.078.267
DICIEMBRE	2.127.018	895.080	1.231.938	308.145	139.093	169.052	1.818.873	755.987	1.062.886
AÑO 2003									
ENERO	2.185.156	906.085	1.279.072	325.103	144.201	180.902	1.860.053	761.883	1.098.170
FEBRERO	2.180.216	891.117	1.289.099	327.311	143.493	183.818	1.852.905	747.624	1.105.281
MARZO	2.163.498	875.720	1.287.779	325.265	141.284	183.981	1.838.233	734.436	1.103.798
ABRIL	2.104.475	852.289	1.252.186	309.421	135.543	173.878	1.795.054	716.745	1.078.308
MAYO	2.035.601	817.253	1.218.348	291.739	127.960	163.779	1.743.862	689.292	1.054.570
JUNIO	2.020.367	806.263	1.214.104	294.404	131.168	163.236	1.725.963	675.095	1.050.868
JULIO	1.995.964	795.867	1.200.097	276.611	124.376	152.235	1.719.353	671.491	1.047.862
AGOSTO	2.016.675	816.770	1.199.905	273.914	124.697	149.216	1.742.762	692.073	1.050.689
SEPTIEMBRE	2.039.630	818.963	1.220.667	289.738	129.999	159.739	1.749.892	688.964	1.060.928
OCTUBRE	2.096.606	845.077	1.251.529	304.795	136.457	168.338	1.791.811	708.620	1.083.191
NOVIEMBRE	2.143.206	866.182	1.277.024	311.442	139.599	171.843	1.831.764	726.583	1.105.181
DICIEMBRE	2.181.248	922.060	1.259.188	299.160	139.968	159.192	1.882.088	782.092	1.099.996
AÑO 2004									
ENERO	2.232.560	923.156	1.309.404	313.992	142.392	171.600	1.918.568	780.764	1.137.804
FEBRERO	2.219.300	903.903	1.315.397	311.155	139.030	172.125	1.908.145	764.873	1.143.272
MARZO	2.181.546	882.204	1.299.343	300.250	134.122	166.128	1.881.296	748.082	1.133.214
ABRIL	2.162.405	872.859	1.289.546	297.170	133.317	163.853	1.865.236	739.543	1.125.693
MAYO	2.090.702	840.336	1.250.366	276.731	124.752	151.980	1.813.970	715.584	1.098.386
JUNIO	2.054.113	814.869	1.239.244	275.760	125.016	150.744	1.778.353	689.853	1.088.500
JULIO	2.014.218	797.767	1.216.450	255.951	116.887	139.064	1.758.266	680.881	1.077.386
AGOSTO	2.049.639	826.569	1.223.070	255.617	119.124	136.493	1.794.022	707.445	1.086.577
SEPTIEMBRE	2.050.514	822.223	1.228.291	269.511	124.143	145.368	1.781.002	698.079	1.082.923
OCTUBRE	2.075.811	834.061	1.241.750	276.975	126.850	150.126	1.798.836	707.211	1.091.625
NOVIEMBRE	2.121.089	855.839	1.265.251	284.530	130.728	153.802	1.836.559	725.111	1.111.448
DICIEMBRE	2.112.715	878.020	1.234.695	268.813	127.148	141.665	1.843.902	750.872	1.093.029
AÑO 2005									
ENERO	2.176.599	892.559	1.284.040	280.151	129.581	150.570	1.896.448	762.978	1.133.470
FEBRERO	2.165.420	872.326	1.293.094	283.305	128.872	154.433	1.882.115	743.454	1.138.661
MARZO	2.144.835	863.168	1.281.667	279.384	127.518	151.866	1.865.451	735.650	1.129.801
ABRIL	2.095.945	832.912	1.263.033	270.870	122.455	148.415	1.825.075	710.457	1.114.618
MAYO	2.007.393	782.160	1.225.233	258.851	116.784	142.067	1.748.542	665.376	1.083.166
JUNIO	1.974.860	758.514	1.216.346	255.429	117.422	138.007	1.719.431	641.092	1.078.339
JULIO	1.989.417	763.528	1.225.889	244.257	112.901	131.356	1.745.160	650.627	1.094.533
AGOSTO	2.019.110	790.103	1.229.007	247.222	115.702	131.520	1.771.888	674.401	1.097.487
SEPTIEMBRE	2.013.286	784.260	1.229.026	263.228	123.027	140.201	1.750.058	661.233	1.088.825
OCTUBRE	2.052.861	803.777	1.249.084	278.101	129.430	148.671	1.774.760	674.347	1.100.413
NOVIEMBRE	2.095.580	821.035	1.274.545	286.670	133.641	153.029	1.808.910	687.394	1.121.516
DICIEMBRE	2.102.937	851.963	1.250.974	275.895	133.009	142.886	1.827.042	718.954	1.108.088
AÑO 2006									
ENERO	2.171.503	864.667	1.306.836	288.603	135.602	153.001	1.882.900	729.065	1.153.835
FEBRERO	2.169.277	852.501	1.316.776	290.364	134.131	156.233	1.878.913	718.370	1.160.543
MARZO	2.148.530	833.844	1.314.686	287.058	131.880	155.178	1.861.472	701.964	1.159.508
ABRIL	2.075.676	800.875	1.274.801	268.223	123.307	144.916	1.807.453	677.568	1.129.885
MAYO	2.004.528	762.998	1.241.530	250.912	114.966	135.946	1.753.616	648.032	1.105.584
JUNIO	1.959.754	738.743	1.221.011	238.364	110.984	127.380	1.721.390	627.759	1.093.631
JULIO	1.954.984	739.653	1.215.331	227.120	106.366	120.754	1.727.864	633.287	1.094.577
AGOSTO	1.983.677	768.370	1.215.307	229.555	109.373	120.182	1.754.122	658.997	1.095.125
SEPTIEMBRE	1.966.166	752.747	1.213.419	238.710	112.784	125.926	1.727.456	639.963	1.087.493
OCTUBRE	1.992.836	762.491	1.230.345	250.284	117.179	133.105	1.742.552	645.312	1.097.240
NOVIEMBRE	2.023.164	777.062	1.246.102	255.580	120.064	135.516	1.767.584	656.998	1.110.586
DICIEMBRE	2.022.873	804.274	1.218.599	242.012	117.711	124.301	1.780.861	686.563	1.094.298

(*) Los datos anteriores a Mayo 2005 son simulados

EVOLUCIÓN DEL PARO REGISTRADO SEGÚN SECTORES Y PORCENTAJE DE VARIACIÓN SOBRE EL MES ANTERIOR. SERIES *

AÑOS/MESES	TOTAL		AGRICULTURA		INDUSTRIA		CONSTRUCCIÓN		SERVICIOS		SIN EMP. ANTERIOR	
	ABSOLUTO	%	ABSOLUTO	%	ABSOLUTO	%	ABSOLUTO	%	ABSOLUTO	%	ABSOLUTO	%
AÑO 2002												
ENERO	2.075.022	4,34	52.561	6,18	318.996	1,80	220.307	1,40	1.215.120	6,30	268.037	0,97
FEBRERO	2.149.908	3,61	63.331	20,49	324.617	1,76	217.320	-1,36	1.270.081	4,52	274.558	2,43
MARZO	2.083.103	-3,11	56.026	-11,53	319.544	-1,56	219.315	0,92	1.212.807	-4,51	275.411	0,31
ABRIL	2.060.070	-1,11	56.035	0,01	314.470	-1,59	215.526	-1,73	1.197.607	-1,25	276.432	0,37
MAYO	2.002.924	-2,77	54.162	-3,34	307.861	-2,10	210.832	-2,18	1.155.898	-3,48	274.170	-0,82
JUNIO	1.962.963	-2,00	54.574	0,76	298.395	-3,08	203.899	-3,29	1.126.867	-2,51	279.227	1,84
JULIO	1.961.852	-0,06	53.561	-1,86	300.317	0,64	207.464	1,75	1.133.244	0,57	267.266	-4,28
AGOSTO	1.983.982	1,13	52.570	-1,85	311.964	3,88	220.444	6,26	1.141.459	0,72	257.545	-3,64
SEPTIEMBRE	2.006.786	1,15	52.883	0,60	306.896	-1,62	213.656	-3,08	1.164.649	2,03	268.702	4,33
OCTUBRE	2.064.512	2,88	54.038	2,18	309.560	0,87	213.751	0,04	1.209.532	3,85	277.631	3,32
NOVIEMBRE	2.117.144	2,55	54.709	1,24	311.453	0,61	218.360	2,16	1.250.686	3,40	281.936	1,55
DICIEMBRE	2.127.018	0,47	51.019	-6,75	323.929	4,01	250.438	14,69	1.232.384	-1,46	269.248	-4,50
AÑO 2003												
ENERO	2.185.156	2,73	51.108	0,17	325.603	0,52	243.359	-2,83	1.292.332	4,86	272.755	1,30
FEBRERO	2.180.216	-0,23	53.365	4,42	323.756	-0,57	234.721	-3,55	1.289.984	-0,18	278.389	2,07
MARZO	2.163.498	-0,77	53.737	0,70	321.413	-0,72	230.846	-1,65	1.273.947	-1,24	283.556	1,86
ABRIL	2.104.475	-2,73	52.403	-2,48	319.234	-0,68	228.879	-0,85	1.225.987	-3,76	277.973	-1,97
MAYO	2.035.601	-3,27	50.064	-4,46	309.554	-3,03	220.292	-3,75	1.183.174	-3,49	272.518	-1,96
JUNIO	2.020.367	-0,75	49.781	-0,57	302.400	-2,31	218.054	-1,02	1.172.001	-0,94	278.132	2,06
JULIO	1.995.964	-1,21	48.998	-1,57	298.287	-1,36	219.878	0,84	1.164.615	-0,63	264.186	-5,01
AGOSTO	2.016.675	1,04	47.458	-3,14	308.079	3,28	233.591	6,24	1.172.710	0,70	254.836	-3,54
SEPTIEMBRE	2.039.630	1,14	46.925	-1,12	305.189	-0,94	226.161	-3,18	1.196.038	1,99	265.317	4,11
OCTUBRE	2.096.606	2,79	47.951	2,19	306.421	0,40	226.096	-0,03	1.245.058	4,10	271.080	2,17
NOVIEMBRE	2.143.206	2,22	49.942	4,15	307.289	0,28	229.452	1,48	1.282.788	3,03	273.736	0,98
DICIEMBRE	2.181.248	1,77	50.315	0,75	320.654	4,35	267.863	16,74	1.279.620	-0,25	262.796	-4,00
AÑO 2004												
ENERO	2.232.560	2,35	51.101	1,56	321.072	0,13	252.539	-5,72	1.341.324	4,82	266.523	1,42
FEBRERO	2.219.300	-0,59	52.928	3,57	316.488	-1,43	243.842	-3,44	1.337.215	-0,31	268.827	0,86
MARZO	2.181.546	-1,70	53.728	1,51	311.605	-1,54	238.840	-2,05	1.306.377	-2,31	270.996	0,81
ABRIL	2.162.405	-0,88	53.603	-0,23	311.163	-0,14	239.122	0,12	1.287.909	-1,41	270.608	-0,14
MAYO	2.090.702	-3,32	52.526	-2,01	302.784	-2,69	232.392	-2,81	1.241.869	-3,57	261.130	-3,50
JUNIO	2.054.113	-1,75	52.237	-0,55	294.905	-2,60	224.553	-3,37	1.218.365	-1,89	264.053	1,12
JULIO	2.014.218	-1,94	51.081	-2,21	289.929	-1,69	224.715	0,07	1.198.286	-1,65	250.207	-5,24
AGOSTO	2.049.639	1,76	50.020	-2,08	302.045	4,18	241.350	7,40	1.213.574	1,28	242.649	-3,02
SEPTIEMBRE	2.050.514	0,04	49.180	-1,68	296.428	-1,86	230.064	-4,68	1.224.165	0,87	250.676	3,31
OCTUBRE	2.075.811	1,23	49.669	0,99	295.318	-0,37	228.025	-0,89	1.251.246	2,21	251.552	0,35
NOVIEMBRE	2.121.089	2,18	51.733	4,16	295.011	-0,10	231.153	1,37	1.288.797	3,00	254.396	1,13
DICIEMBRE	2.112.715	-0,39	50.292	-2,79	303.582	2,91	252.699	9,32	1.264.785	-1,86	241.357	-5,13
AÑO 2005												
ENERO	2.176.599	3,02	55.704	10,76	311.643	2,66	257.056	1,72	1.333.246	5,41	218.950	-9,28
FEBRERO	2.165.420	-0,51	54.083	-2,91	309.165	-0,80	247.611	-3,67	1.333.490	0,02	221.071	0,97
MARZO	2.144.835	-0,95	56.453	4,38	310.497	0,43	247.405	-0,08	1.308.167	-1,90	222.313	0,56
ABRIL	2.095.945	-2,28	55.417	-1,84	304.003	-2,09	236.261	-4,50	1.276.372	-2,43	223.892	0,71
MAYO	2.007.393	-4,22	56.349	1,68	295.928	-2,66	219.919	-6,92	1.207.691	-5,38	222.506	1,61
JUNIO	1.974.860	-1,62	57.647	2,30	287.583	-2,82	212.251	-3,49	1.185.697	-1,82	231.682	1,84
JULIO	1.989.417	0,74	58.780	1,97	287.705	0,04	218.166	2,79	1.198.440	1,07	226.326	-2,31
AGOSTO	2.019.110	1,49	58.958	0,30	297.670	3,46	230.430	5,62	1.208.039	0,80	224.013	-1,02
SEPTIEMBRE	2.013.286	-0,29	60.744	3,03	290.639	-2,36	218.645	-5,11	1.207.863	-0,01	235.395	5,08
OCTUBRE	2.052.861	1,97	66.136	8,88	293.124	0,86	220.582	0,89	1.249.976	3,49	223.043	-5,25
NOVIEMBRE	2.095.580	2,08	66.737	0,91	293.531	0,14	223.833	1,47	1.282.800	2,63	228.679	2,53
DICIEMBRE	2.102.937	0,35	65.227	-2,26	301.319	2,65	245.100	9,50	1.266.389	-1,28	224.902	-1,65
AÑO 2006												
ENERO	2.171.503	3,26	66.401	1,80	305.207	1,29	241.161	-1,61	1.329.141	4,96	229.593	2,09
FEBRERO	2.169.277	-0,10	67.906	2,27	303.153	-0,67	234.506	-2,76	1.329.703	0,04	234.009	1,92
MARZO	2.148.530	-0,96	67.894	-0,02	299.694	-1,14	227.740	-2,89	1.316.339	-1,01	236.863	1,22
ABRIL	2.075.676	-3,39	64.653	-4,77	295.033	-1,56	220.871	-3,02	1.265.554	-3,86	229.565	-3,08
MAYO	2.004.528	-3,43	61.571	-4,77	285.714	-3,16	210.541	-4,68	1.222.927	-3,37	223.775	-2,52
JUNIO	1.959.754	-2,23	62.694	1,82	278.270	-2,61	207.356	-1,51	1.189.691	-2,72	221.743	-0,91
JULIO	1.954.984	-0,24	62.461	-0,37	276.777	-0,54	213.255	2,84	1.186.054	-0,31	216.437	-2,39
AGOSTO	1.983.677	1,47	61.613	-1,36	285.012	2,98	228.587	7,19	1.196.743	0,90	211.722	-2,18
SEPTIEMBRE	1.966.166	-0,88	61.520	-0,15	277.276	-2,71	215.645	-5,66	1.193.302	-0,29	218.423	3,16
OCTUBRE	1.992.836	1,36	62.937	2,30	276.553	-0,26	213.405	-1,04	1.215.596	1,87	224.345	2,71
NOVIEMBRE	2.023.164	1,52	63.888	1,51	275.517	-0,37	216.746	1,57	1.238.456	1,88	228.557	1,88
DICIEMBRE	2.022.873	-0,01	61.494	-3,75	282.148	2,41	236.771	9,24	1.224.869	-1,10	217.591	-4,80

(*) Los datos anteriores a Mayo 2005 son simulados

EVOLUCIÓN DEL PARO REGISTRADO (EXTRANJEROS) POR SEXO, EDAD Y SECTORES ECONÓMICOS

COLECTIVOS	DATOS ABSOLUTOS MES	VARIACIONES				ZONA ORIGEN	
		MES ANTERIOR		INTERANUAL(1)		PAIS COMUNITARIO	PAIS EXTRACOMUNIT.
		ABSOLUTA	RELATIVA	ABSOLUTA	RELATIVA		
TOTAL	170.150	8.793	5,45	16.670	10,86	32.094	138.056
SEXO:							
HOMBRES	92.159	9.980	12,14	10.561	12,94	14.714	77.445
MUJERES	77.991	-1.187	-1,50	6.109	8,50	17.380	60.611
MENORES DE 25 AÑOS:							
HOMBRES	9.920	363	3,80	124	1,27	1.522	8.398
MUJERES	8.578	-560	-6,13	84	0,99	1.854	6.724
TOTAL	18.498	-197	-1,05	208	1,14	3.376	15.122
MAYORES DE 25 AÑOS:							
HOMBRES	82.239	9.617	13,24	10.437	14,54	13.192	69.047
MUJERES	69.413	-627	-0,90	6.025	9,50	15.526	53.887
TOTAL	151.652	8.990	6,30	16.462	12,18	28.718	122.934
SECTORES:							
AGRICULTURA	7.109	-138	-1,90	-2.273	-24,23	657	6.452
INDUSTRIA	12.339	1.096	9,75	1.186	10,63	1.942	10.397
CONSTRUCCIÓN	34.561	6.899	24,94	8.571	32,98	2.808	31.753
SERVICIOS	96.740	2.192	2,32	11.536	13,54	22.016	74.724
SIN EMPLEO ANTERIOR	19.401	-1.256	-6,08	-2.350	-10,80	4.671	14.730

EVOLUCIÓN DEL PARO REGISTRADO (EXTRANJEROS) POR COMUNIDADES AUTÓNOMAS

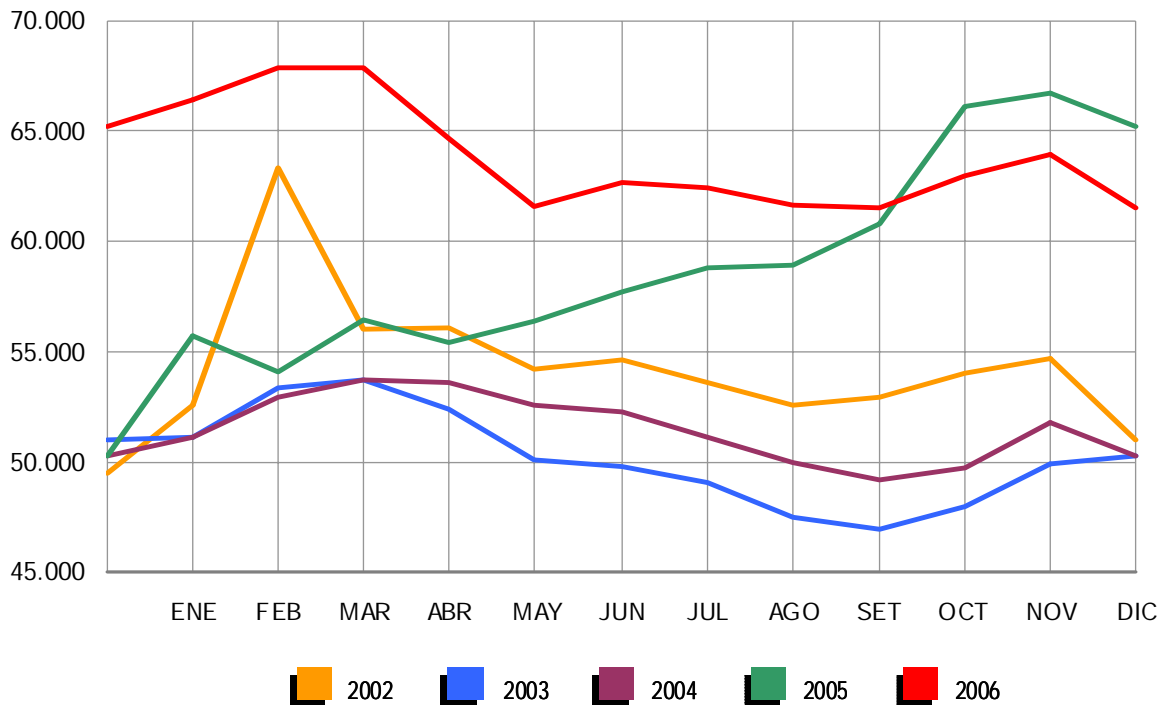
COMUNIDADES AUTÓNOMAS	DATOS ABSOLUTOS MES	VARIACIONES				ZONA ORIGEN	
		MES ANTERIOR		INTERANUAL(1)		PAIS COMUNITARIO	PAIS EXTRACOMUNIT.
		ABSOLUTA	RELATIVA	ABSOLUTA	RELATIVA		
ANDALUCÍA	19.658	69	0,35	2.583	15,13	5.701	13.957
ARAGÓN	5.102	490	10,62	-431	-7,79	435	4.667
ASTURIAS	1.940	15	0,78	106	5,78	447	1.493
ILLES BALEARS	11.682	801	7,36	1.356	13,13	3.829	7.853
CANARIAS	10.423	128	1,24	888	9,31	3.364	7.059
CANTABRIA	1.287	129	11,14	21	1,66	176	1.111
CASTILLA LA MANCHA	5.818	544	10,31	640	12,36	411	5.407
CASTILLA LEÓN	5.369	448	9,10	322	6,38	989	4.380
CATALUÑA	38.065	1.500	4,10	2.445	6,86	5.493	32.572
COM. VALENCIANA	20.101	1.471	7,90	2.593	14,81	3.948	16.153
EXTREMADURA	1.355	-55	-3,90	-77	-5,38	443	912
GALICIA	5.601	136	2,49	81	1,47	1.962	3.639
MADRID	27.687	2.067	8,07	5.022	22,16	3.173	24.514
MURCIA	5.367	324	6,42	1.040	24,04	473	4.894
NAVARRA	2.937	381	14,91	-99	-3,26	384	2.553
PAÍS VASCO	4.128	191	4,85	204	5,20	721	3.407
LA RIOJA	1.510	145	10,62	-69	-4,37	116	1.394
CEUTA	836	-1	-0,12	42	5,29	11	825
MELILLA	1.284	10	0,78	3	0,23	18	1.266
TOTAL NACIONAL	170.150	8.793	5,45	16.670	10,86	32.094	138.056

(1) Respecto al mismo mes del año anterior

EVOLUCIÓN DEL PARO REGISTRADO POR SECTORES

2002 - 2006

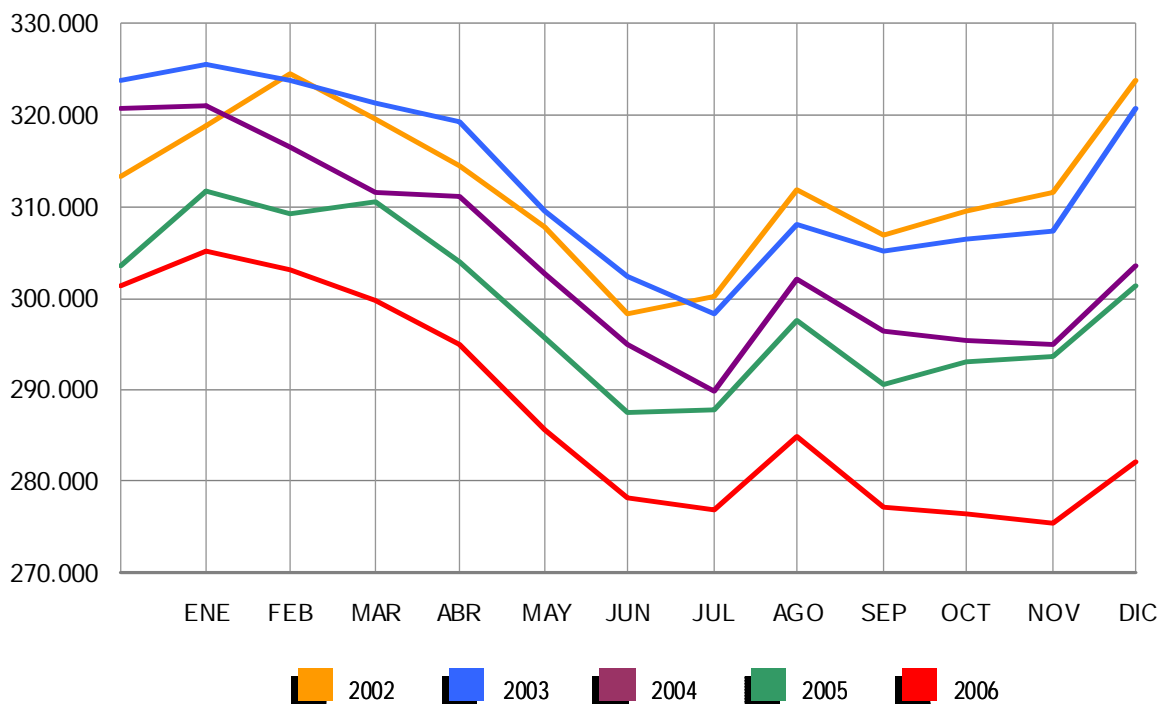
AGRICULTURA



EVOLUCIÓN DEL PARO REGISTRADO POR SECTORES

2002 - 2006

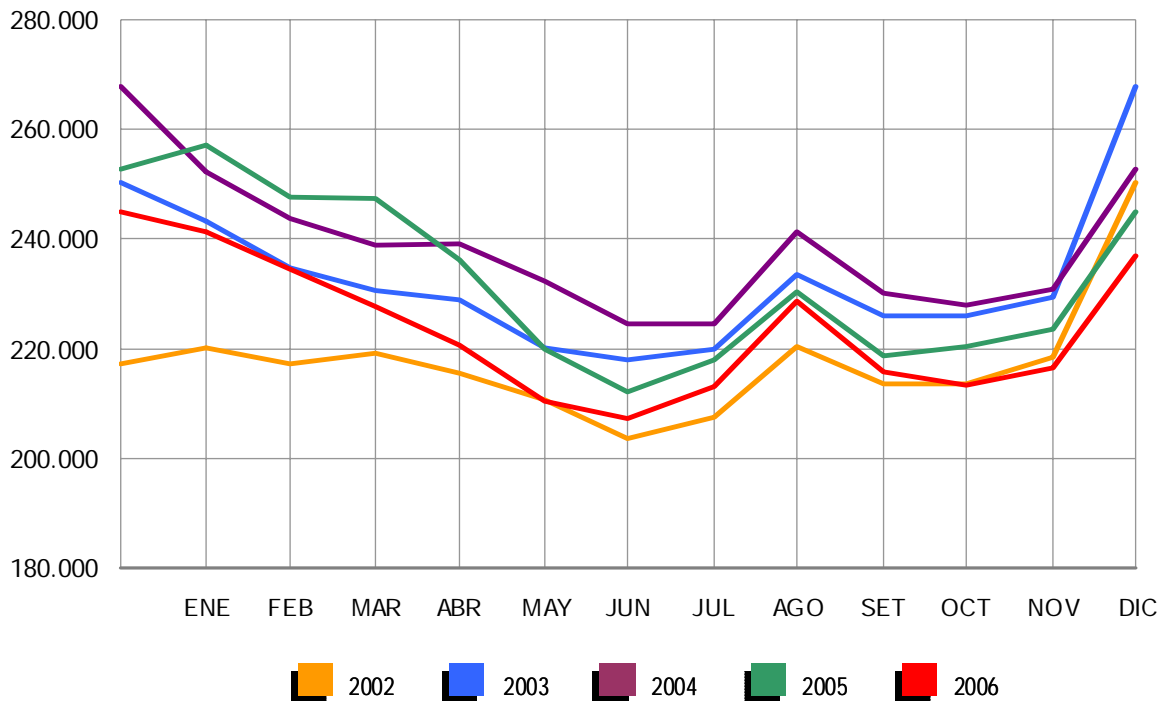
INDUSTRIA



EVOLUCIÓN DEL PARO REGISTRADO POR SECTORES

2002 - 2006

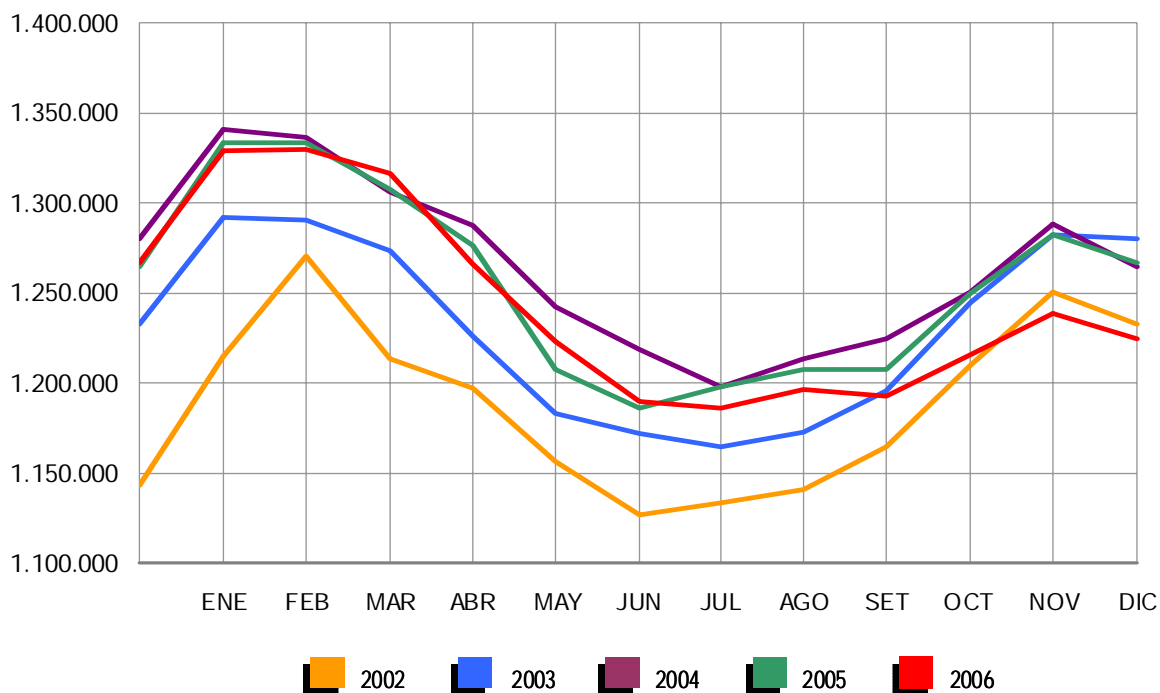
CONSTRUCCIÓN



EVOLUCIÓN DEL PARO REGISTRADO POR SECTORES

2002 - 2006

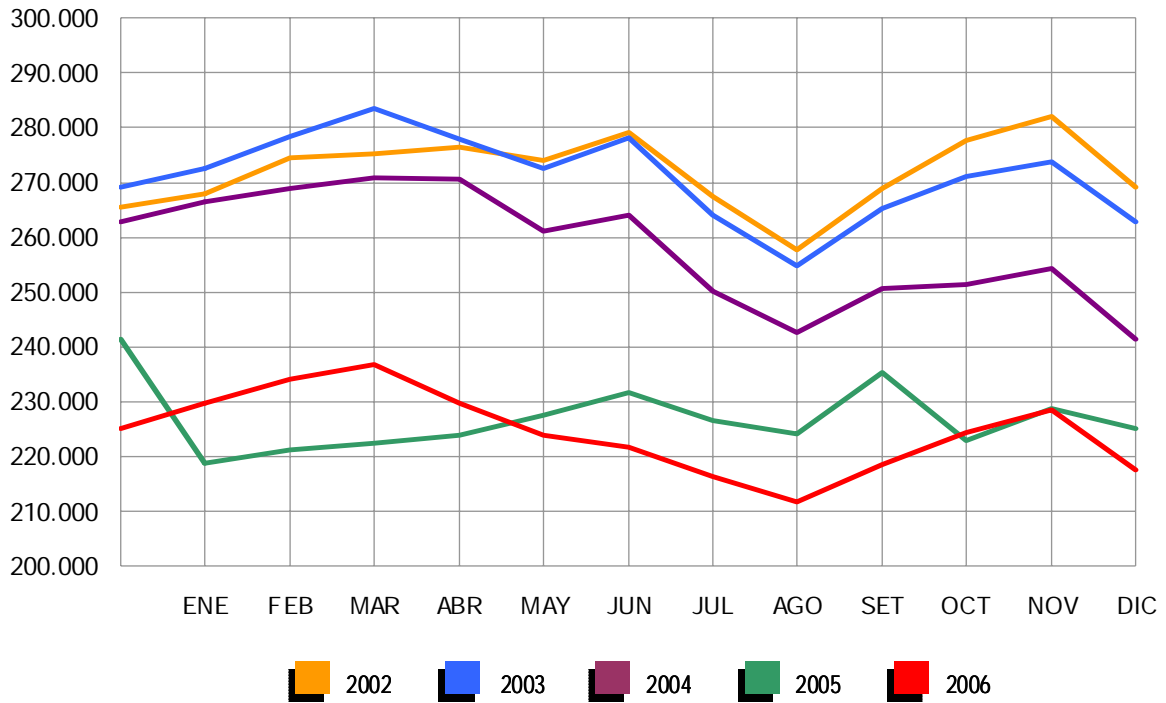
SERVICIOS



EVOLUCIÓN DEL PARO REGISTRADO POR SECTORES

2002 - 2006

COLECTIVO SIN EMPLEO ANTERIOR



EVOLUCIÓN DEL PARO REGISTRADO POR CC.AA. Y PROVINCIAS

PROVINCIA AUTONOMÍA	PARO REGISTRADO	VARIACIONES			
		MES ANTERIOR		INTERANUAL (1)	
		ABSOLUTA	RELATIVA	ABSOLUTA	RELATIVA
ALMERÍA	25.453	-911	-3,46	1.177	4,85
CÁDIZ	100.601	-1.252	-1,23	-1.972	-1,92
CÓRDOBA	50.006	-1.808	-3,49	-373	-0,74
GRANADA	42.413	-1.999	-4,50	-1.870	-4,22
HUELVA	28.992	-760	-2,55	385	1,35
JAÉN	29.867	-3.851	-11,42	-931	-3,02
MÁLAGA	85.120	-250	-0,29	2.069	2,49
SEVILLA	115.332	-2.269	-1,93	-1.662	-1,42
ANDALUCÍA	477.784	-13.100	-2,67	-3.177	-0,66
HUESCA	5.483	91	1,69	-609	-10,00
TERUEL	3.857	-3	-0,08	-387	-9,12
ZARAGOZA	27.167	134	0,50	-4.005	-12,85
ARAGÓN	36.507	222	0,61	-5.001	-12,05
ASTURIAS	52.913	531	1,01	-3.840	-6,77
ILLES BALEARS	46.284	1.794	4,03	-2.619	-5,36
LAS PALMAS	68.686	-1.387	-1,98	-2.689	-3,77
STA. CRUZ DE TENERIFE	53.467	-2.162	-3,89	-5.088	-8,69
CANARIAS	122.153	-3.549	-2,82	-7.777	-5,99
CANTABRIA	21.613	938	4,54	-2.564	-10,61
ALBACETE	23.072	-170	-0,73	-1.589	-6,44
CIUDAD REAL	26.655	607	2,33	-1.749	-6,16
CUENCA	8.052	205	2,61	-162	-1,97
GUADALAJARA	6.339	180	2,92	-314	-4,72
TOLEDO	26.803	664	2,54	-288	-1,06
CASTILLA LA MANCHA	90.921	1.486	1,66	-4.102	-4,32
ÁVILA	6.836	4	0,06	-454	-6,23
BURGOS	12.276	340	2,85	-1.125	-8,39
LEÓN	24.109	24	0,10	-876	-3,51
PALENCIA	7.752	390	5,30	-769	-9,02
SALAMANCA	18.310	61	0,33	-1.417	-7,18
SEGOVIA	3.631	19	0,53	-594	-14,06
SORIA	2.402	76	3,27	-201	-7,72
VALLADOLID	23.574	38	0,16	-1.276	-5,13
ZAMORA	9.531	384	4,20	-517	-5,15
CASTILLA LEÓN	108.421	1.336	1,25	-7.229	-6,25
BARCELONA	199.460	1.941	0,98	-1.448	-0,72
GIRONA	24.405	251	1,04	-291	-1,18
LLEIDA	9.939	125	1,27	-869	-8,04
TARRAGONA	26.945	661	2,51	752	2,87
CATALUÑA	260.749	2.978	1,16	-1.856	-0,71
ALICANTE-ALACANT	85.896	2.190	2,62	2.776	3,34
CASTELLÓN-CASTELLÓ	14.392	671	4,89	-839	-5,51
VALENCIA-VALÈNCIA	94.591	2.133	2,31	-7.779	-7,60
COM. VALENCIANA	194.879	4.994	2,63	-5.842	-2,91
BADAJOZ	51.516	-437	-0,84	-1.870	-3,50
CÁCERES	23.121	331	1,45	-1.215	-4,99
EXTREMADURA	74.637	-106	-0,14	-3.085	-3,97
A CORUÑA	65.681	786	1,21	-6.213	-8,64
LUGO	16.162	169	1,06	-2.014	-11,08
OURENSE	19.879	-266	-1,32	-2.219	-10,04
PONTEVEDRA	58.944	1.287	2,23	-7.564	-11,37
GALICIA	160.666	1.976	1,25	-18.010	-10,08
MADRID	211.558	-1.196	-0,56	-4.508	-2,09
MURCIA	43.591	140	0,32	-981	-2,20
NAVARRA	21.060	1.031	5,15	-1.232	-5,53
ÁLAVA	10.562	0	0,00	-512	-4,62
GUIPÚZCOA	23.463	434	1,88	-938	-3,84
VIZCAYA	42.178	-421	-0,99	-5.737	-11,97
PAÍS VASCO	76.203	13	0,02	-7.187	-8,62
LA RIOJA	10.154	388	3,97	-125	-1,22
CEUTA	6.704	-94	-1,38	13	0,19
MELILLA	6.076	-73	-1,19	-942	-13,42
TOTAL	2.022.873	-291	-0,01	-80.064	-3,81

(1) Respecto al mismo mes del año anterior

PARO REGISTRADO SEGÚN SEXO Y EDAD POR CC.AA. Y PROVINCIAS

PROVINCIA AUTONOMÍA	PARO REGISTRADO			MENORES DE 25 AÑOS			RESTO DE EDADES		
	TOTAL	HOMBRES	MUJERES	TOTAL	HOMBRES	MUJERES	TOTAL	HOMBRES	MUJERES
ALMERÍA	25.453	11.316	14.137	3.681	1.846	1.835	21.772	9.470	12.302
CÁDIZ	100.601	38.848	61.753	13.311	6.242	7.069	87.290	32.606	54.684
CÓRDOBA	50.006	19.159	30.847	7.210	3.322	3.888	42.796	15.837	26.959
GRANADA	42.413	17.577	24.836	6.268	2.777	3.491	36.145	14.800	21.345
HUELVA	28.992	12.447	16.545	4.335	2.057	2.278	24.657	10.390	14.267
JAÉN	29.867	10.300	19.567	4.225	1.741	2.484	25.642	8.559	17.083
MÁLAGA	85.120	35.343	49.777	10.627	5.269	5.358	74.493	30.074	44.419
SEVILLA	115.332	43.196	72.136	15.472	7.122	8.350	99.860	36.074	63.786
ANDALUCÍA	477.784	188.186	289.598	65.129	30.376	34.753	412.655	157.810	254.845
HUESCA	5.483	2.374	3.109	726	369	357	4.757	2.005	2.752
TERUEL	3.857	1.547	2.310	578	258	320	3.279	1.289	1.990
ZARAGOZA	27.167	10.804	16.363	3.036	1.564	1.472	24.131	9.240	14.891
ARAGÓN	36.507	14.725	21.782	4.340	2.191	2.149	32.167	12.534	19.633
ASTURIAS	52.913	20.647	32.266	6.406	3.219	3.187	46.507	17.428	29.079
ILLES BALEARS	46.284	20.836	25.448	7.396	3.472	3.924	38.888	17.364	21.524
LAS PALMAS	68.686	28.475	40.211	8.327	4.071	4.256	60.359	24.404	35.955
STA. CRUZ DE TENERIFE	53.467	22.219	31.248	5.905	2.658	3.247	47.562	19.561	28.001
CANARIAS	122.153	50.694	71.459	14.232	6.729	7.503	107.921	43.965	63.956
CANTABRIA	21.613	8.486	13.127	2.414	1.183	1.231	19.199	7.303	11.896
ALBACETE	23.072	7.523	15.549	2.920	1.300	1.620	20.152	6.223	13.929
CIUDAD REAL	26.655	8.567	18.088	4.052	1.537	2.515	22.603	7.030	15.573
CUENCA	8.052	2.739	5.313	1.004	424	580	7.048	2.315	4.733
GUADALAJARA	6.339	2.380	3.959	654	316	338	5.685	2.064	3.621
TOLEDO	26.803	8.255	18.548	3.465	1.368	2.097	23.338	6.887	16.451
CASTILLA LA MANCHA	90.921	29.464	61.457	12.095	4.945	7.150	78.826	24.519	54.307
ÁVILA	6.836	2.534	4.302	840	394	446	5.996	2.140	3.856
BURGOS	12.276	4.687	7.589	1.244	650	594	11.032	4.037	6.995
LEÓN	24.109	9.060	15.049	3.117	1.487	1.630	20.992	7.573	13.419
PALENCIA	7.752	3.073	4.679	1.058	532	526	6.694	2.541	4.153
SALAMANCA	18.310	6.063	12.247	1.994	871	1.123	16.316	5.192	11.124
SEGOVIA	3.631	1.387	2.244	385	216	169	3.246	1.171	2.075
SORIA	2.402	925	1.477	306	157	149	2.096	768	1.328
VALLADOLID	23.574	8.412	15.162	2.747	1.329	1.418	20.827	7.083	13.744
ZAMORA	9.531	3.547	5.984	1.065	509	556	8.466	3.038	5.428
CASTILLA LEÓN	108.421	39.688	68.733	12.756	6.145	6.611	95.665	33.543	62.122
BARCELONA	199.460	84.635	114.825	17.948	10.067	7.881	181.512	74.568	106.944
GIRONA	24.405	10.693	13.712	2.928	1.499	1.429	21.477	9.194	12.283
LLEIDA	9.939	4.257	5.682	1.235	621	614	8.704	3.636	5.068
TARRAGONA	26.945	12.128	14.817	3.624	1.887	1.737	23.321	10.241	13.080
CATALUÑA	260.749	111.713	149.036	25.735	14.074	11.661	235.014	97.639	137.375
ALICANTE-ALACANT	85.896	36.338	49.558	9.499	4.755	4.744	76.397	31.583	44.814
CASTELLÓN-CASTELLÓ	14.392	6.109	8.283	1.874	953	921	12.518	5.156	7.362
VALENCIA-VALÈNCIA	94.591	38.541	56.050	12.163	6.165	5.998	82.428	32.376	50.052
COM. VALENCIANA	194.879	80.988	113.891	23.536	11.873	11.663	171.343	69.115	102.228
BADAJOS	51.516	16.332	35.184	6.854	3.049	3.805	44.662	13.283	31.379
CÁCERES	23.121	8.368	14.753	3.562	1.522	2.040	19.559	6.846	12.713
EXTREMADURA	74.637	24.700	49.937	10.416	4.571	5.845	64.221	20.129	44.092
A CORUÑA	65.681	24.879	40.802	6.775	3.152	3.623	58.906	21.727	37.179
LUGO	16.162	6.752	9.410	2.070	996	1.074	14.092	5.756	8.336
OURENSE	19.879	7.563	12.316	1.957	898	1.059	17.922	6.665	11.257
PONTEVEDRA	58.944	21.051	37.893	6.703	3.049	3.654	52.241	18.002	34.239
GALICIA	160.666	60.245	100.421	17.505	8.095	9.410	143.161	52.150	91.011
MADRID	211.558	87.170	124.388	22.345	11.904	10.441	189.213	75.266	113.947
MURCIA	43.591	18.357	25.234	5.621	2.794	2.827	37.970	15.563	22.407
NAVARRA	21.060	8.289	12.771	2.224	1.198	1.026	18.836	7.091	11.745
ÁLAVA	10.562	4.198	6.364	819	443	376	9.743	3.755	5.988
GUIPÚZCOA	23.463	9.124	14.339	1.747	961	786	21.716	8.163	13.553
VIZCAYA	42.178	17.995	24.183	3.452	1.903	1.549	38.726	16.092	22.634
PAÍS VASCO	76.203	31.317	44.886	6.018	3.307	2.711	70.185	28.010	42.175
LA RIOJA	10.154	4.208	5.946	1.269	638	631	8.885	3.570	5.315
CEUTA	6.704	2.551	4.153	1.343	536	807	5.361	2.015	3.346
MELILLA	6.076	2.010	4.066	1.232	461	771	4.844	1.549	3.295
TOTAL	2.022.873	804.274	1.218.599	242.012	117.711	124.301	1.780.861	686.563	1.094.298

PARO REGISTRADO SEGÚN SECTORES POR CC.AA. Y PROVINCIAS

PROVINCIA						SIN EMPLEO
AUTONOMÍA	TOTAL	AGRICULTURA	INDUSTRIA	CONSTRUCCIÓN	SERVICIOS	ANTERIOR
ALMERÍA	25.453	2.156	1.538	4.140	14.756	2.863
CÁDIZ	100.601	4.202	7.908	14.013	50.854	23.624
CÓRDOBA	50.006	3.472	7.510	6.162	23.612	9.250
GRANADA	42.413	2.086	3.306	6.087	24.897	6.037
HUELVA	28.992	4.338	1.928	4.557	13.363	4.806
JAÉN	29.867	3.062	4.349	3.189	14.075	5.192
MÁLAGA	85.120	1.673	6.719	12.618	52.111	11.999
SEVILLA	115.332	6.605	12.789	13.322	63.100	19.516
ANDALUCÍA	477.784	27.594	46.047	64.088	256.768	83.287
HUESCA	5.483	279	791	893	3.168	352
TERUEL	3.857	161	741	526	2.181	248
ZARAGOZA	27.167	579	4.985	2.676	17.050	1.877
ARAGÓN	36.507	1.019	6.517	4.095	22.399	2.477
ASTURIAS	52.913	595	6.045	5.320	34.667	6.286
ILLES BALEARS	46.284	335	1.921	5.922	37.203	903
LAS PALMAS	68.686	1.958	2.906	7.812	46.565	9.445
STA. CRUZ DE TENERIFE	53.467	1.443	2.620	7.664	36.216	5.524
CANARIAS	122.153	3.401	5.526	15.476	82.781	14.969
CANTABRIA	21.613	247	2.798	2.771	13.855	1.942
ALBACETE	23.072	846	3.902	3.609	12.249	2.466
CIUDAD REAL	26.655	751	3.464	5.831	13.587	3.022
CUENCA	8.052	364	869	1.286	4.806	727
GUADALAJARA	6.339	66	732	727	4.652	162
TOLEDO	26.803	526	5.409	4.131	14.971	1.766
CASTILLA LA MANCHA	90.921	2.553	14.376	15.584	50.265	8.143
ÁVILA	6.836	390	929	938	3.699	880
BURGOS	12.276	398	2.477	1.318	6.845	1.238
LEÓN	24.109	513	3.543	2.484	13.652	3.917
PALENCIA	7.752	562	1.119	919	4.240	912
SALAMANCA	18.310	448	1.629	2.943	10.821	2.469
SEGOVIA	3.631	331	387	447	2.244	222
SORIA	2.402	103	467	255	1.393	184
VALLADOLID	23.574	1.168	2.930	2.092	14.012	3.372
ZAMORA	9.531	388	816	1.468	5.462	1.397
CASTILLA LEÓN	108.421	4.301	14.297	12.864	62.368	14.591
BARCELONA	199.460	1.415	50.042	16.179	121.957	9.867
GIRONA	24.405	578	4.515	2.780	15.653	879
LLEIDA	9.939	626	1.852	1.221	5.601	639
TARRAGONA	26.945	765	3.884	3.737	16.988	1.571
CATALUÑA	260.749	3.384	60.293	23.917	160.199	12.956
ALICANTE-ALACANT	85.896	1.358	23.998	9.703	44.921	5.916
CASTELLÓN-CASTELLÓ	14.392	320	3.029	1.625	8.649	769
VALENCIA-VALÈNCIA	94.591	1.824	16.503	9.478	59.997	6.789
COM. VALENCIANA	194.879	3.502	43.530	20.806	113.567	13.474
BADAJOS	51.516	2.669	4.135	5.312	29.747	9.653
CÁCERES	23.121	1.054	2.162	3.773	13.761	2.371
EXTREMADURA	74.637	3.723	6.297	9.085	43.508	12.024
A CORUÑA	65.681	1.669	10.764	7.247	36.643	9.358
LUGO	16.162	545	1.757	1.913	9.344	2.603
OURENSE	19.879	608	3.164	2.563	10.743	2.801
PONTEVEDRA	58.944	2.234	10.093	5.400	32.481	8.736
GALICIA	160.666	5.056	25.778	17.123	89.211	23.498
MADRID	211.558	1.955	19.645	21.218	158.938	9.802
MURCIA	43.591	2.393	7.508	7.250	23.502	2.938
NAVARRA	21.060	399	4.250	2.248	13.234	929
ÁLAVA	10.562	137	2.130	923	6.909	463
GUIPÚZCOA	23.463	183	5.179	1.541	15.307	1.253
VIZCAYA	42.178	369	6.936	4.192	27.220	3.461
PAÍS VASCO	76.203	689	14.245	6.656	49.436	5.177
LA RIOJA	10.154	266	2.840	1.097	5.417	534
CEUTA	6.704	24	152	596	3.896	2.036
MELILLA	6.076	58	83	655	3.655	1.625
TOTAL	2.022.873	61.494	282.148	236.771	1.224.869	217.591

VARIACIÓN DEL PARO REGISTRADO SOBRE EL MES ANTERIOR SEGÚN SECTORES POR CC.AA. Y PROVINCIAS

PROVINCIA AUTONOMÍA	TOTAL	AGRICULTURA	INDUSTRIA	CONSTRUCCIÓN	SERVICIOS	SIN EMPLEO ANTERIOR
ALMERÍA	-911	-102	-2	278	-829	-256
CÁDIZ	-1.252	-115	249	914	-1.577	-723
CÓRDOBA	-1.808	-379	-27	283	-977	-708
GRANADA	-1.999	-143	-63	360	-1.574	-579
HUELVA	-760	-174	-29	237	-556	-238
JAÉN	-3.851	-1.514	-337	255	-1.578	-677
MÁLAGA	-250	4	0	726	-403	-577
SEVILLA	-2.269	44	548	483	-2.119	-1.225
ANDALUCÍA	-13.100	-2.379	339	3.536	-9.613	-4.983
HUESCA	91	-15	43	185	-85	-37
TERUEL	-3	-6	12	56	-22	-43
ZARAGOZA	134	-23	-31	368	-77	-103
ARAGÓN	222	-44	24	609	-184	-183
ASTURIAS	531	4	233	571	-259	-18
ILLES BALEARS	1.794	7	10	1.008	823	-54
LAS PALMAS	-1.387	-27	-70	191	-973	-508
STA. CRUZ DE TENERIFE	-2.162	-46	-48	13	-1.756	-325
CANARIAS	-3.549	-73	-118	204	-2.729	-833
CANTABRIA	938	5	105	349	514	-35
ALBACETE	-170	-26	-33	188	-175	-124
CIUDAD REAL	607	-69	48	703	62	-137
CUENCA	205	9	-16	144	103	-35
GUADALAJARA	180	1	39	90	73	-23
TOLEDO	664	-24	246	415	166	-139
CASTILLA LA MANCHA	1.486	-109	284	1.540	229	-458
ÁVILA	4	1	42	103	-101	-41
BURGOS	340	31	100	219	49	-59
LEÓN	24	43	58	425	-295	-207
PALENCIA	390	21	151	154	64	0
SALAMANCA	61	7	50	111	-27	-80
SEGOVIA	19	12	7	67	-40	-27
SORIA	76	11	29	57	-22	1
VALLADOLID	38	14	18	321	-213	-102
ZAMORA	384	18	49	347	39	-69
CASTILLA LEÓN	1.336	158	504	1.804	-546	-584
BARCELONA	1.941	-20	1.139	1.145	674	-997
GIRONA	251	-14	167	275	-52	-125
LLEIDA	125	-2	48	218	-60	-79
TARRAGONA	661	67	144	461	108	-119
CATALUÑA	2.978	31	1.498	2.099	670	-1.320
ALICANTE-ALACANT	2.190	10	577	798	902	-97
CASTELLÓN-CASTELLÓ	671	33	174	236	238	-10
VALENCIA-VALÈNCIA	2.133	15	710	780	929	-301
COM. VALENCIANA	4.994	58	1.461	1.814	2.069	-408
BADAJOS	-437	-133	-18	437	-550	-173
CÁCERES	331	15	36	365	-22	-63
EXTREMADURA	-106	-118	18	802	-572	-236
A CORUÑA	786	49	582	685	-404	-126
LUGO	169	18	52	113	-40	26
OURENSE	-266	6	-17	128	-206	-177
PONTEVEDRA	1.287	104	530	506	176	-29
GALICIA	1.976	177	1.147	1.432	-474	-306
MADRID	-1.196	-45	60	2.396	-2.715	-892
MURCIA	140	-89	129	739	-400	-239
NAVARRA	1.031	3	437	373	243	-25
ÁLAVA	0	11	46	97	-117	-37
GUIPÚZCOA	434	1	236	81	139	-23
VIZCAYA	-421	-11	61	329	-589	-211
PAÍS VASCO	13	1	343	507	-567	-271
LA RIOJA	388	18	155	161	70	-16
CEUTA	-94	0	1	21	-53	-63
MELILLA	-73	1	1	60	-93	-42
TOTAL	-291	-2.394	6.631	20.025	-13.587	-10.966

DISTRIBUCIÓN DEL PARO REGISTRADO, COLECTIVO SIN EMPLEO ANTERIOR SEGÚN TRAMOS DE EDAD. AMBOS SEXOS

PROVINCIA AUTONOMÍA	TOTAL	<20 AÑOS	20-24 AÑOS	25-29 AÑOS	30-44 AÑOS	>44 AÑOS
ALMERÍA	2.863	591	511	351	672	738
CÁDIZ	23.624	3.331	2.497	1.530	5.214	11.052
CÓRDOBA	9.250	1.812	1.533	831	1.800	3.274
GRANADA	6.037	1.144	1.280	932	1.415	1.266
HUELVA	4.806	937	823	481	949	1.616
JAÉN	5.192	967	835	535	1.105	1.750
MÁLAGA	11.999	2.334	1.434	1.006	2.900	4.325
SEVILLA	19.516	3.874	2.721	1.671	3.951	7.299
ANDALUCÍA	83.287	14.990	11.634	7.337	18.006	31.320
HUESCA	352	90	54	40	85	83
TERUEL	248	70	37	16	75	50
ZARAGOZA	1.877	317	216	261	510	573
ARAGÓN	2.477	477	307	317	670	706
ASTURIAS	6.286	675	1.103	853	1.879	1.776
ILLES BALEARS	903	195	143	90	240	235
LAS PALMAS	9.445	2.025	1.099	604	1.859	3.858
STA. CRUZ DE TENERIFE	5.524	990	811	501	1.229	1.993
CANARIAS	14.969	3.015	1.910	1.105	3.088	5.851
CANTABRIA	1.942	221	277	227	600	617
ALBACETE	2.466	484	254	191	579	958
CIUDAD REAL	3.022	539	522	265	838	858
CUENCA	727	113	97	76	217	224
GUADALAJARA	162	31	15	13	40	63
TOLEDO	1.766	311	231	136	418	670
CASTILLA LA MANCHA	8.143	1.478	1.119	681	2.092	2.773
ÁVILA	880	148	145	80	248	259
BURGOS	1.238	179	221	157	327	354
LEÓN	3.917	565	702	494	1.055	1.101
PALENCIA	912	156	150	117	260	229
SALAMANCA	2.469	236	359	286	686	902
SEGOVIA	222	38	39	22	76	47
SORIA	184	37	49	27	34	37
VALLADOLID	3.372	447	457	419	938	1.111
ZAMORA	1.397	161	192	133	393	518
CASTILLA LEÓN	14.591	1.967	2.314	1.735	4.017	4.558
BARCELONA	9.867	2.786	1.080	858	2.122	3.021
GIRONA	879	326	113	88	194	158
LLEIDA	639	198	83	93	153	112
TARRAGONA	1.571	495	182	145	366	383
CATALUÑA	12.956	3.805	1.458	1.184	2.835	3.674
ALICANTE-ALACANT	5.916	1.297	803	519	1.273	2.024
CASTELLÓN-CASTELLO	769	254	102	103	176	134
VALENCIA-VALENCIA	6.789	1.860	849	653	1.484	1.943
COM. VALENCIANA	13.474	3.411	1.754	1.275	2.933	4.101
BADAJOZ	9.653	1.226	878	519	1.758	5.272
CÁCERES	2.371	523	400	205	549	694
EXTREMADURA	12.024	1.749	1.278	724	2.307	5.966
A CORUÑA	9.358	980	1.600	1.299	2.435	3.044
LUGO	2.603	375	548	324	644	712
OURENSE	2.801	328	450	292	650	1.081
PONTEVEDRA	8.736	1.150	1.342	1.119	2.216	2.909
GALICIA	23.498	2.833	3.940	3.034	5.945	7.746
MADRID	9.802	1.219	1.110	981	2.797	3.695
MURCIA	2.938	444	367	327	827	973
NAVARRA	929	167	135	90	275	262
ÁLAVA	463	46	51	57	171	138
GUIPÚZCOA	1.253	118	198	140	415	382
VIZCAYA	3.461	289	425	442	1.164	1.141
PAÍS VASCO	5.177	453	674	639	1.750	1.661
LA RIOJA	534	123	82	60	137	132
CEUTA	2.036	463	309	217	594	453
MELILLA	1.625	217	187	152	504	565
TOTAL	217.591	37.902	30.101	21.028	51.496	77.064

DISTRIBUCIÓN DEL PARO REGISTRADO, COLECTIVO SIN EMPLEO ANTERIOR SEGÚN TRAMOS DE EDAD. HOMBRES

PROVINCIA AUTONOMÍA	TOTAL	<20 AÑOS	20-24 AÑOS	25-29 AÑOS	30-44 AÑOS	>44 AÑOS
ALMERÍA	1.020	358	208	122	207	125
CÁDIZ	4.032	1.559	793	427	649	604
CÓRDOBA	2.059	905	451	257	260	186
GRANADA	1.692	512	365	313	328	174
HUELVA	1.203	450	262	167	175	149
JAÉN	945	371	237	139	116	82
MÁLAGA	3.184	1.214	475	316	624	555
SEVILLA	4.416	1.796	880	555	704	481
ANDALUCÍA	18.551	7.165	3.671	2.296	3.063	2.356
HUESCA	117	45	22	15	23	12
TERUEL	58	23	9	4	14	8
ZARAGOZA	510	151	66	94	128	71
ARAGÓN	685	219	97	113	165	91
ASTURIAS	1.536	361	422	279	324	150
ILLES BALEARS	312	85	58	40	67	62
LAS PALMAS	2.493	1.116	414	199	362	402
STA. CRUZ DE TENERIFE	1.487	467	278	157	259	326
CANARIAS	3.980	1.583	692	356	621	728
CANTABRIA	468	105	93	84	104	82
ALBACETE	457	194	62	54	77	70
CIUDAD REAL	465	169	106	59	90	41
CUENCA	133	42	22	25	30	14
GUADALAJARA	35	16	5	2	3	9
TOLEDO	286	109	41	37	50	49
CASTILLA LA MANCHA	1.376	530	236	177	250	183
ÁVILA	217	70	48	29	37	33
BURGOS	378	98	82	59	76	63
LEÓN	879	293	209	132	144	101
PALENCIA	213	84	44	31	33	21
SALAMANCA	481	94	117	96	101	73
SEGOVIA	56	21	15	7	8	5
SORIA	58	16	18	6	9	9
VALLADOLID	804	216	134	140	215	99
ZAMORA	247	82	59	30	43	33
CASTILLA LEÓN	3.333	974	726	530	666	437
BARCELONA	3.579	1.725	474	335	594	451
GIRONA	350	192	29	35	52	42
LLEIDA	226	104	31	23	51	17
TARRAGONA	622	282	81	64	110	85
CATALUÑA	4.777	2.303	615	457	807	595
ALICANTE-ALACANT	1.724	669	297	174	300	284
CASTELLÓN-CASTELLÓ	297	146	40	43	43	25
VALENCIA-VALÈNCIA	2.105	928	316	254	354	253
COM. VALENCIANA	4.126	1.743	653	471	697	562
BADAJOZ	1.204	525	241	121	186	131
CÁCERES	454	204	94	57	65	34
EXTREMADURA	1.658	729	335	178	251	165
A CORUÑA	2.336	542	545	418	450	381
LUGO	696	209	182	90	122	93
OURENSE	617	159	141	81	118	118
PONTEVEDRA	2.136	568	450	345	417	356
GALICIA	5.785	1.478	1.318	934	1.107	948
MADRID	2.451	618	433	307	630	463
MURCIA	823	211	117	135	204	156
NAVARRA	230	79	52	25	49	25
ÁLAVA	117	29	22	16	38	12
GUIPÚZCOA	350	74	80	46	92	58
VIZCAYA	891	177	155	160	274	125
PAÍS VASCO	1.358	280	257	222	404	195
LA RIOJA	187	79	31	20	36	21
CEUTA	570	195	76	71	161	67
MELILLA	226	74	33	23	36	60
TOTAL	52.432	18.811	9.915	6.718	9.642	7.346

DISTRIBUCIÓN DEL PARO REGISTRADO, COLECTIVO SIN EMPLEO ANTERIOR SEGÚN TRAMOS DE EDAD. MUJERES

PROVINCIA AUTONOMÍA	TOTAL	<20 AÑOS	20-24 AÑOS	25-29 AÑOS	30-44 AÑOS	>44 AÑOS
ALMERÍA	1.843	233	303	229	465	613
CÁDIZ	19.592	1.772	1.704	1.103	4.565	10.448
CÓRDOBA	7.191	907	1.082	574	1.540	3.088
GRANADA	4.345	632	915	619	1.087	1.092
HUELVA	3.603	487	561	314	774	1.467
JAÉN	4.247	596	598	396	989	1.668
MÁLAGA	8.815	1.120	959	690	2.276	3.770
SEVILLA	15.100	2.078	1.841	1.116	3.247	6.818
ANDALUCÍA	64.736	7.825	7.963	5.041	14.943	28.964
HUESCA	235	45	32	25	62	71
TERUEL	190	47	28	12	61	42
ZARAGOZA	1.367	166	150	167	382	502
ARAGÓN	1.792	258	210	204	505	615
ASTURIAS	4.750	314	681	574	1.555	1.626
ILLES BALEARS	591	110	85	50	173	173
LAS PALMAS	6.952	909	685	405	1.497	3.456
STA. CRUZ DE TENERIFE	4.037	523	533	344	970	1.667
CANARIAS	10.989	1.432	1.218	749	2.467	5.123
CANTABRIA	1.474	116	184	143	496	535
ALBACETE	2.009	290	192	137	502	888
CIUDAD REAL	2.557	370	416	206	748	817
CUENCA	594	71	75	51	187	210
GUADALAJARA	127	15	10	11	37	54
TOLEDO	1.480	202	190	99	368	621
CASTILLA LA MANCHA	6.767	948	883	504	1.842	2.590
ÁVILA	663	78	97	51	211	226
BURGOS	860	81	139	98	251	291
LEÓN	3.038	272	493	362	911	1.000
PALENCIA	699	72	106	86	227	208
SALAMANCA	1.988	142	242	190	585	829
SEGOVIA	166	17	24	15	68	42
SORIA	126	21	31	21	25	28
VALLADOLID	2.568	231	323	279	723	1.012
ZAMORA	1.150	79	133	103	350	485
CASTILLA LEÓN	11.258	993	1.588	1.205	3.351	4.121
BARCELONA	6.288	1.061	606	523	1.528	2.570
GIRONA	529	134	84	53	142	116
LLEIDA	413	94	52	70	102	95
TARRAGONA	949	213	101	81	256	298
CATALUÑA	8.179	1.502	843	727	2.028	3.079
ALICANTE-ALACANT	4.192	628	506	345	973	1.740
CASTELLÓN-CASTELLÓ	472	108	62	60	133	109
VALENCIA-VALENCIA	4.684	932	533	399	1.130	1.690
COM. VALENCIANA	9.348	1.668	1.101	804	2.236	3.539
BADAJOS	8.449	701	637	398	1.572	5.141
CÁCERES	1.917	319	306	148	484	660
EXTREMADURA	10.366	1.020	943	546	2.056	5.801
A CORUÑA	7.022	438	1.055	881	1.985	2.663
LUGO	1.907	166	366	234	522	619
OURENSE	2.184	169	309	211	532	963
PONTEVEDRA	6.600	582	892	774	1.799	2.553
GALICIA	17.713	1.355	2.622	2.100	4.838	6.798
MADRID	7.351	601	677	674	2.167	3.232
MURCIA	2.115	233	250	192	623	817
NAVARRA	699	88	83	65	226	237
ÁLAVA	346	17	29	41	133	126
GUIPÚZCOA	903	44	118	94	323	324
VIZCAYA	2.570	112	270	282	890	1.016
PAÍS VASCO	3.819	173	417	417	1.346	1.466
LA RIOJA	347	44	51	40	101	111
CEUTA	1.466	268	233	146	433	386
MELILLA	1.399	143	154	129	468	505
TOTAL	165.159	19.091	20.186	14.310	41.854	69.718

PARO REGISTRADO (EXTRANJEROS) SEGÚN SECTORES POR CC.AA. Y PROVINCIAS

PROVINCIA AUTONOMÍA	TOTAL	AGRICULTURA	INDUSTRIA	CONSTRUCCIÓN	SERVICIOS	SIN EMPLEO ANTERIOR
ALMERÍA	3.325	487	120	702	1.575	441
CÁDIZ	1.963	91	82	200	1.018	572
CÓRDOBA	729	48	74	67	317	223
GRANADA	2.108	131	76	286	1.081	534
HUELVA	1.044	262	32	93	393	264
JAÉN	509	61	51	46	211	140
MÁLAGA	7.870	190	217	1.379	4.697	1.387
SEVILLA	2.110	125	104	175	1.109	597
ANDALUCÍA	19.658	1.395	756	2.948	10.401	4.158
HUESCA	973	115	118	315	358	67
TERUEL	626	65	111	158	241	51
ZARAGOZA	3.503	184	377	795	1.826	321
ARAGÓN	5.102	364	606	1.268	2.425	439
ASTURIAS	1.940	40	82	307	1.122	389
ILLES BALEARS	11.682	104	238	2.080	8.998	262
LAS PALMAS	6.258	148	119	944	4.208	839
STA. CRUZ DE TENERIFE	4.165	87	103	556	2.876	543
CANARIAS	10.423	235	222	1.500	7.084	1.382
CANTABRIA	1.287	22	81	298	717	169
ALBACETE	1.076	116	138	200	457	165
CIUDAD REAL	1.301	89	87	421	480	224
CUENCA	692	40	67	240	268	77
GUADALAJARA	759	14	53	185	480	27
TOLEDO	1.990	94	294	505	915	182
CASTILLA LA MANCHA	5.818	353	639	1.551	2.600	675
ÁVILA	435	14	30	141	179	71
BURGOS	935	63	98	255	375	144
LEÓN	1.088	59	137	186	432	274
PALENCIA	258	28	16	45	109	60
SALAMANCA	601	22	21	118	304	136
SEGOVIA	518	70	35	149	231	33
SORIA	289	33	32	61	130	33
VALLADOLID	935	106	67	220	396	146
ZAMORA	310	29	14	57	135	75
CASTILLA LEÓN	5.369	424	450	1.232	2.291	972
BARCELONA	24.365	576	2.549	4.275	14.298	2.667
GIRONA	6.123	350	555	1.079	3.663	476
LLEIDA	2.154	300	250	445	882	277
TARRAGONA	5.423	352	352	1.210	2.967	542
CATALUÑA	38.065	1.578	3.706	7.009	21.810	3.962
ALICANTE-ALACANT	10.041	365	731	2.398	5.751	796
CASTELLÓN-CASTELLÓ	2.353	75	315	500	1.288	175
VALENCIA-VALÈNCIA	7.707	332	675	1.413	4.490	797
COM. VALENCIANA	20.101	772	1.721	4.311	11.529	1.768
BADAJOS	828	65	34	74	439	216
CÁCERES	527	63	34	66	258	106
EXTREMADURA	1.355	128	68	140	697	322
A CORUÑA	1.805	68	128	177	955	477
LUGO	620	54	43	57	287	179
OURENSE	807	47	113	96	354	197
PONTEVEDRA	2.369	124	203	297	1.155	590
GALICIA	5.601	293	487	627	2.751	1.443
MADRID	27.687	340	1.678	7.032	17.366	1.271
MURCIA	5.367	648	496	1.943	1.892	388
NAVARRA	2.937	169	398	799	1.389	182
ÁLAVA	877	34	89	229	445	80
GUIPÚZCOA	1.295	33	143	220	745	154
VIZCAYA	1.956	56	162	383	1.040	315
PAÍS VASCO	4.128	123	394	832	2.230	549
LA RIOJA	1.510	99	293	410	608	100
CEUTA	836	2	14	110	269	441
MELILLA	1.284	20	10	164	561	529
TOTAL	170.150	7.109	12.339	34.561	96.740	19.401

ANEXO 2

CONTRATOS REGISTRADOS

EVOLUCIÓN DE CONTRATOS REGISTRADOS

	DATOS ABSOLUTOS MES	VARIACIONES			
		MES ANTERIOR		INTERANUAL (1)	
		ABSOLUTA	RELATIVA	ABSOLUTA	RELATIVA
TOTAL CONTRATOS (*)	1.386.283	-274.216	-16,51	56.666	4,26
CONTRATOS INDEFINIDOS (*)	235.122	3.214	1,39	126.642	116,74
CONTRATOS TEMPORALES	1.151.161	-277.430	-19,42	-69.976	-5,73

EVOLUCIÓN DE CONTRATOS REGISTRADOS POR COMUNIDADES AUTÓNOMAS

COMUNIDADES AUTÓNOMAS	DATOS ABSOLUTOS MES	VARIACIONES			
		MES ANTERIOR		INTERANUAL (1)	
		ABSOLUTA	RELATIVA	ABSOLUTA	RELATIVA
ANDALUCÍA	361.129	1.814	0,50	979	0,27
ARAGÓN	35.536	-7.883	-18,16	4.706	15,26
ASTURIAS	24.868	-1.761	-6,61	2.659	11,97
ILLES BALEARS	24.273	-10.567	-30,33	2.538	11,68
CANARIAS	59.776	-15.437	-20,52	931	1,58
CANTABRIA	14.470	-1.681	-10,41	1.049	7,82
CASTILLA LA MANCHA	44.871	-11.495	-20,39	7.944	21,51
CASTILLA LEÓN	57.750	-9.028	-13,52	6.663	13,04
CATALUÑA	193.728	-62.378	-24,36	8.693	4,70
COM. VALENCIANA	132.299	-53.495	-28,79	4.104	3,20
EXTREMADURA	31.929	-5.933	-15,67	660	2,11
GALICIA	64.515	-7.359	-10,24	7.268	12,70
MADRID	190.950	-47.714	-19,99	2.221	1,18
MURCIA	52.649	-21.749	-29,23	2.760	5,53
NAVARRA	17.889	-5.785	-24,44	1.269	7,64
PAÍS VASCO	68.093	-9.292	-12,01	2.082	3,15
LA RIOJA	8.496	-3.756	-30,66	-116	-1,35
CEUTA	1.362	-337	-19,84	-200	-12,80
MELILLA	1.179	-389	-24,81	158	15,48
EXTRANJERO	521	9	1,76	298	133,63
TOTAL NACIONAL	1.386.283	-274.216	-16,51	56.666	4,26

(1) Respecto al mismo mes del año anterior

(*) Incluye contratos convertidos en indefinidos

TIPOLOGÍA DE LA CONTRATACIÓN INDEFINIDA POR COMUNIDADES AUTÓNOMAS

COMUNIDADES AUTÓNOMAS	TOTAL CONTRATOS	INDEFINIDOS ORDINARIOS	TIEMPO PARCIAL (*)	INDEFINIDOS F. EMPLEO (**)	CONVERSIÓN INDEFINIDO (***)	TOTAL CONT. INDEF.	% INDEF. S/ TOT. NAC. IND.	% INDEF. S/ TOTAL CC.AA.
ANDALUCÍA	361.129	2.872	3.221	2.222	22.318	30.633	13,03	8,48
ARAGÓN	35.536	872	819	612	5.920	8.223	3,50	23,14
ASTURIAS	24.868	616	347	435	3.583	4.981	2,12	20,03
ILLES BALEARS	24.273	651	487	338	3.158	4.634	1,97	19,09
CANARIAS	59.776	1.461	879	768	6.057	9.165	3,90	15,33
CANTABRIA	14.470	203	183	147	2.216	2.749	1,17	19,00
CASTILLA LA MANCHA	44.871	919	568	780	6.626	8.893	3,78	19,82
CASTILLA LEÓN	57.750	1.053	1.014	923	9.030	12.020	5,11	20,81
CATALUÑA	193.728	7.378	5.477	4.131	27.650	44.636	18,98	23,04
COM. VALENCIANA	132.299	2.769	2.898	1.780	16.501	23.948	10,19	18,10
EXTREMADURA	31.929	394	408	477	3.097	4.376	1,86	13,71
GALICIA	64.515	1.057	690	848	9.727	12.322	5,24	19,10
MADRID	190.950	9.434	5.195	5.090	25.785	45.504	19,35	23,83
MURCIA	52.649	697	1.588	426	4.985	7.696	3,27	14,62
NAVARRA	17.889	351	304	203	2.519	3.377	1,44	18,88
PAÍS VASCO	68.093	1.009	919	759	7.270	9.957	4,23	14,62
LA RIOJA	8.496	256	211	143	969	1.579	0,67	18,59
CEUTA	1.362	42	28	14	83	167	0,07	12,26
MELILLA	1.179	19	22	17	123	181	0,08	15,35
EXTRANJERO	521	9	50	2	20	81	0,03	15,55
TOTAL NACIONAL	1.386.283	32.062	25.308	20.115	157.637	235.122	100,00	16,96

(*) Se incluyen Minusválidos R.D.-L. 1451/83 a tiempo parcial, Discapacitados en C.E.E. y Fijos Discontinuos. No se incluyen Conversiones.

(**) Se incluyen Discapacitados en C.E.E. No se incluyen Conversiones.

(***) Se incluyen Conversiones a Tiempo Completo y a Tiempo Parcial.

EVOLUCIÓN DE CONTRATOS (*)

MESES	AÑO 2005		AÑO 2006		VARIACIÓN ANUAL			
	DATOS		DATOS		DATOS MENSUALES		DATOS ACUMULADOS	
	MENSUALES	ACUMULADOS	MENSUALES	ACUMULADOS	ABSOLUTA	RELATIVA	ABSOLUTA	RELATIVA
ENERO	1.284.958	1.284.958	1.472.539	1.472.539	187.581	14,60	187.581	14,60
FEBRERO	1.230.315	2.515.273	1.366.664	2.839.203	136.349	11,08	323.930	12,88
MARZO	1.307.345	3.822.618	1.555.516	4.394.719	248.171	18,98	572.101	14,97
ABRIL	1.322.797	5.145.415	1.304.213	5.698.932	-18.584	-1,40	553.517	10,76
MAYO	1.429.695	6.575.110	1.637.566	7.336.498	207.871	14,54	761.388	11,58
JUNIO	1.566.969	8.142.079	1.655.753	8.992.251	88.784	5,67	850.172	10,44
JULIO	1.570.198	9.712.277	1.670.892	10.663.143	100.694	6,41	950.866	9,79
AGOSTO	1.298.453	11.010.730	1.322.920	11.986.063	24.467	1,88	975.333	8,86
SEPTIEMBRE	1.617.951	12.628.681	1.674.735	13.660.798	56.784	3,51	1.032.117	8,17
OCTUBRE	1.637.186	14.265.867	1.819.192	15.479.990	182.006	11,12	1.214.123	8,51
NOVIEMBRE	1.569.481	15.835.348	1.660.499	17.140.489	91.018	5,80	1.305.141	8,24
DICIEMBRE	1.329.617	17.164.965	1.386.283	18.526.772	56.666	4,26	1.361.807	7,93

EVOLUCIÓN DE CONTRATOS INDEFINIDOS (*)

MESES	AÑO 2005		AÑO 2006		VARIACIÓN ANUAL			
	DATOS		DATOS		DATOS MENSUALES		DATOS ACUMULADOS	
	MENSUALES	ACUMULADOS	MENSUALES	ACUMULADOS	ABSOLUTA	RELATIVA	ABSOLUTA	RELATIVA
ENERO	119.535	119.535	159.739	159.739	40.204	33,63	40.204	33,63
FEBRERO	135.134	254.669	160.557	320.296	25.423	18,81	65.627	25,77
MARZO	140.672	395.341	176.266	496.562	35.594	25,30	101.221	25,60
ABRIL	133.147	528.488	145.658	642.220	12.511	9,40	113.732	21,52
MAYO	134.439	662.927	166.868	809.088	32.429	24,12	146.161	22,05
JUNIO	133.022	795.949	152.484	961.572	19.462	14,63	165.623	20,81
JULIO	116.265	912.214	168.285	1.129.857	52.020	44,74	217.643	23,86
AGOSTO	92.117	1.004.331	139.997	1.269.854	47.880	51,98	265.523	26,44
SEPTIEMBRE	138.892	1.143.223	200.688	1.470.542	61.796	44,49	327.319	28,63
OCTUBRE	148.234	1.291.457	239.673	1.710.215	91.439	61,69	418.758	32,43
NOVIEMBRE	142.901	1.434.358	231.908	1.942.123	89.007	62,29	507.765	35,40
DICIEMBRE	108.480	1.542.838	235.122	2.177.245	126.642	116,74	634.407	41,12

EVOLUCIÓN DE CONTRATOS TEMPORALES

MESES	AÑO 2005		AÑO 2006		VARIACIÓN ANUAL			
	DATOS		DATOS		DATOS MENSUALES		DATOS ACUMULADOS	
	MENSUALES	ACUMULADOS	MENSUALES	ACUMULADOS	ABSOLUTA	RELATIVA	ABSOLUTA	RELATIVA
ENERO	1.165.423	1.165.423	1.312.800	1.312.800	147.377	12,65	147.377	12,65
FEBRERO	1.095.181	2.260.604	1.206.107	2.518.907	110.926	10,13	258.303	11,43
MARZO	1.166.673	3.427.277	1.379.250	3.898.157	212.577	18,22	470.880	13,74
ABRIL	1.189.650	4.616.927	1.158.555	5.056.712	-31.095	-2,61	439.785	9,53
MAYO	1.295.256	5.912.183	1.470.698	6.527.410	175.442	13,54	615.227	10,41
JUNIO	1.433.947	7.346.130	1.503.269	8.030.679	69.322	4,83	684.549	9,32
JULIO	1.453.933	8.800.063	1.502.607	9.533.286	48.674	3,35	733.223	8,33
AGOSTO	1.206.336	10.006.399	1.182.923	10.716.209	-23.413	-1,94	709.810	7,09
SEPTIEMBRE	1.479.059	11.485.458	1.474.047	12.190.256	-5.012	-0,34	704.798	6,14
OCTUBRE	1.488.952	12.974.410	1.579.519	13.769.775	90.567	6,08	795.365	6,13
NOVIEMBRE	1.426.580	14.400.990	1.428.591	15.198.366	2.011	0,14	797.376	5,54
DICIEMBRE	1.221.137	15.622.127	1.151.161	16.349.527	-69.976	-5,73	727.400	4,66

(*) Incluye contratos convertidos en indefinidos

EVOLUCIÓN DE LA CONTRATACIÓN INDEFINIDA POR TIPO DE JORNADA Y MODALIDAD

CONTRATACIÓN INDEFINIDA	DATOS ABSOLUTOS MES	VARIACIONES			
		MES ANTERIOR		INTERANUAL (1)	
		ABSOLUTA	RELATIVA	ABSOLUTA	RELATIVA
JORNADA A TIEMPO COMPLETO:					
INDEFINIDO ORDINARIO	32.062	-11.714	-26,76	5.947	22,77
INDEFINIDO DE FOMENTO DE EMPLEO	19.407	-8.654	-30,84	5.306	37,63
MINUSVÁLIDOS	696	-155	-18,21	186	36,47
CONVERTIDOS EN INDEFINIDOS	129.929	31.424	31,90	91.383	237,08
JORNADA A TIEMPO PARCIAL:					
INDEFINIDO ORDINARIO	11.207	-2.986	-21,04	2.821	33,64
INDEFINIDO DE FOMENTO DE EMPLEO	8.481	-2.543	-23,07	3.610	74,11
MINUSVÁLIDOS	183	-73	-28,52	30	19,61
CONVERTIDOS EN INDEFINIDOS	25.299	3.315	15,08	15.915	169,60
FUJOS DISCONTINUOS:					
INDEFINIDO ORDINARIO	4.500	-3.804	-45,81	185	4,29
INDEFINIDO DE FOMENTO DE EMPLEO	937	-1.518	-61,83	-141	-13,08
MINUSVÁLIDOS	12	-11	-47,83	3	33,33
CONVERTIDOS EN INDEFINIDOS	2.409	-67	-2,71	1.397	138,04
TOTAL CONTRATACIÓN INDEFINIDA	235.122	3.214	1,39	126.642	116,74

EVOLUCIÓN DE LA CONTRATACIÓN TEMPORAL POR TIPO DE JORNADA Y MODALIDAD

CONTRATACIÓN DE CARÁCTER TEMPORAL	DATOS ABSOLUTOS MES	VARIACIONES			
		MES ANTERIOR		INTERANUAL (1)	
		ABSOLUTA	RELATIVA	ABSOLUTA	RELATIVA
JORNADA A TIEMPO COMPLETO:					
OBRA O SERVICIO	345.312	-124.978	-26,57	-15.847	-4,39
EVENTUALES CIRCUNSTANCIAS DE LA PRODUCCIÓN	432.719	-62.968	-12,70	-31.077	-6,70
INTERNIDAD	70.012	-13.657	-16,32	-4.699	-6,29
JUBILACIÓN ESPECIAL 64 AÑOS	121	-17	-12,32	11	10,00
RELEVO	2.347	159	7,27	547	30,39
TEMPORAL DE MINUSVÁLIDOS	767	-402	-34,39	-8	-1,03
TEMPORAL DE INSERCIÓN				-152	-100,00
PRÁCTICAS	4.463	-2.068	-31,66	-125	-2,72
FORMACIÓN	7.989	-1.309	-14,08	-3.372	-29,68
OTROS CONTRATOS	9.131	1.110	13,84	-4.364	-32,34
JORNADA A TIEMPO PARCIAL:					
OBRA O SERVICIO	100.720	-39.557	-28,20	-2.836	-2,74
EVENTUALES CIRCUNSTANCIAS DE LA PRODUCCIÓN	142.430	-26.285	-15,58	-7.960	-5,29
INTERNIDAD	31.039	-7.019	-18,44	-642	-2,03
RELEVO	523	-19	-3,51	165	46,09
JUBILACIÓN PARCIAL	2.663	317	13,51	458	20,77
TEMPORAL DE MINUSVÁLIDOS	215	-122	-36,20	71	49,31
TEMPORAL DE INSERCIÓN				-20	-100,00
PRÁCTICAS	710	-612	-46,29	-123	-14,77
OTROS CONTRATOS		-3	-100,00	-3	-100,00
TOTAL CONTRATACIÓN DE CARÁCTER TEMPORAL	1.151.161	-277.430	-19,42	-69.976	-5,73

TOTAL CONTRATOS REGISTRADOS	DATOS ABSOLUTOS MES	VARIACIONES			
		MES ANTERIOR		INTERANUAL (1)	
		ABSOLUTA	RELATIVA	ABSOLUTA	RELATIVA
	1.386.283	-274.216	-16,51	56.666	4,26

(1) Respecto al mismo mes del año anterior

EVOLUCIÓN DE LA CONTRATACIÓN INDEFINIDA POR SEXO, EDAD Y SECTORES ECONÓMICOS

	DATOS ABSOLUTOS MES	VARIACIONES			
		MES ANTERIOR		INTERANUAL (1)	
		ABSOLUTA	RELATIVA	ABSOLUTA	RELATIVA
POR SEXO Y EDAD					
HOMBRES					
<25 AÑOS	25.035	-86	-0,34	13.725	121,35
25-44 AÑOS	87.700	6.606	8,15	50.217	133,97
>44 AÑOS	21.169	1.361	6,87	11.445	117,70
MUJERES					
<25 AÑOS	22.720	-1.286	-5,36	11.145	96,29
25-44 AÑOS	65.802	-1.937	-2,86	34.339	109,14
>44 AÑOS	12.696	-1.444	-10,21	5.771	83,34
AMBOS SEXOS					
<25 AÑOS	47.755	-1.372	-2,79	24.870	108,67
25-44 AÑOS	153.502	4.669	3,14	84.556	122,64
>44 AÑOS	33.865	-83	-0,24	17.216	103,41
TOTAL	235.122	3.214	1,39	126.642	116,74
SECTORES					
AGRICULTURA	4.861	-656	-11,89	1.381	39,68
INDUSTRIA	33.144	4.092	14,09	19.213	137,92
CONSTRUCCIÓN	36.014	9.084	33,73	27.131	305,43
SERVICIOS	161.103	-9.306	-5,46	78.917	96,02
TOTAL	235.122	3.214	1,39	126.642	116,74

EVOLUCIÓN DE LA CONTRATACIÓN INDEFINIDA (CONVERSIONES) POR SEXO, EDAD Y SECTORES ECONÓMICOS

	DATOS ABSOLUTOS MES	VARIACIONES			
		MES ANTERIOR		INTERANUAL (1)	
		ABSOLUTA	RELATIVA	ABSOLUTA	RELATIVA
POR SEXO Y EDAD					
HOMBRES					
<25 AÑOS	17.100	3.189	22,92	10.819	172,25
25-44 AÑOS	63.775	16.772	35,68	44.672	233,85
>44 AÑOS	13.763	4.334	45,96	11.181	433,04
MUJERES					
<25 AÑOS	12.741	1.347	11,82	7.617	148,65
25-44 AÑOS	42.909	7.662	21,74	28.919	206,71
>44 AÑOS	7.349	1.368	22,87	5.487	294,68
AMBOS SEXOS					
<25 AÑOS	29.841	4.536	17,93	18.436	161,65
25-44 AÑOS	106.684	24.434	29,71	73.591	222,38
>44 AÑOS	21.112	5.702	37,00	16.668	375,07
TOTAL	157.637	34.672	28,20	108.695	222,09
SECTORES					
AGRICULTURA	2.800	1.057	60,64	1.730	161,68
INDUSTRIA	25.136	6.710	36,42	17.459	227,42
CONSTRUCCIÓN	29.910	12.219	69,07	25.204	535,57
SERVICIOS	99.791	14.686	17,26	64.302	181,19
TOTAL	157.637	34.672	28,20	108.695	222,09

(1) Respecto al mismo mes del año anterior

EVOLUCIÓN DE LOS CONTRATOS INDEFINIDOS TOTALES SEGÚN MODALIDAD

TIPO DE CONTRATO	DATOS ABSOLUTOS MES	VARIACIONES			
		MES ANTERIOR		INTERANUAL (1)	
		ABSOLUTA	RELATIVA	ABSOLUTA	RELATIVA
INDEFINIDO ORDINARIO	47.769	-18.504	-27,92	8.953	23,07
INDEFINIDO FOMENTO EMPLEO	28.825	-12.715	-30,61	8.775	43,77
MINUSVÁLIDOS	891	-239	-21,15	219	32,59
CONVERTIDOS EN INDEFINIDOS	157.637	34.672	28,20	108.695	222,09
TOTAL CONTRATACIÓN INDEFINIDA	235.122	3.214	1,39	126.642	116,74

CONVERTIDOS EN INDEFINIDOS SEGÚN CONTRATO DE ORIGEN:

OBRA O SERVICIO	68.606	30.805	81,49	57.663	526,94
EVENTUAL CIRCUNST. PRODUCCIÓN	79.535	2.559	3,32	45.367	132,78
INTERINIDAD	2.627	102	4,04	1.767	205,47
TEMPORAL DE INSERCIÓN	1	-2	-66,67	-13	-92,86
TEMPORAL MINUSVÁLIDOS	353	-33	-8,55	182	106,43
SUSTITUCIÓN JUBILACIÓN 64 AÑOS	64	32	100,00	29	82,86
PRÁCTICAS	3.848	664	20,85	2.083	118,02
RELEVO	1.583	546	52,65	1.121	242,64
FORMACIÓN	919	-59	-6,03	429	87,55
OTROS CONTRATOS	101	58	134,88	67	197,06
TOTAL CONVERTIDOS EN INDEFINIDOS	157.637	34.672	28,20	108.695	222,09

(1) Respecto al mismo mes del año anterior

CONTRATOS INDEFINIDOS TOTALES SEGÚN MODALIDAD POR EDAD, SEXO Y SECTOR DE ACTIVIDAD ECONÓMICA

TIPO DE CONTRATO	TOTALES		EDAD DEL TRABAJADOR				
	TOTAL	%	< 20	20 - 24	25 - 29	30 - 44	> =45
INDEFINIDO ORDINARIO	47.769	20,32	1.971	6.809	9.978	22.822	6.189
INDEFINIDO FOMENTO EMPLEO	28.825	12,26	2.628	6.416	7.117	6.349	6.315
MINUSVÁLIDOS	891	0,38	18	72	128	424	249
CONVERTIDOS EN INDEFINIDOS	157.637	67,04	4.629	25.212	38.613	68.071	21.112
TOTAL CONTRATACIÓN INDEFINIDA	235.122	100,00	9.246	38.509	55.836	97.666	33.865

CONVERTIDOS EN INDEFINIDOS SEGÚN CONTRATO DE ORIGEN:

OBRA O SERVICIO	68.606	43,52	822	7.306	15.017	33.099	12.362
EVENTUAL CIRCUNTS. PRODUCCIÓN	79.535	50,45	3.283	15.330	20.308	32.501	8.113
INTERINIDAD	2.627	1,67	70	383	694	1.127	353
TEMPORAL DE INSERCIÓN	1	0,00				1	
TEMPORAL MINUSVÁLIDOS	353	0,22	3	20	60	167	103
SUSTITUCIÓN JUBILACIÓN 64 AÑOS	64	0,04		4	16	34	10
PRÁCTICAS	3.848	2,44	75	1.485	1.956	324	8
RELEVO	1.583	1,00	4	182	524	754	119
FORMACIÓN	919	0,58	372	498	19	22	8
OTROS CONTRATOS	101	0,06		4	19	42	36
TOTAL CONVERTIDOS EN INDEFINIDOS	157.637	100,00	4.629	25.212	38.613	68.071	21.112

TIPO DE CONTRATO	TOTAL	SEXO		SECTOR DE ACTIVIDAD ECONÓMICA			
		HOMBRES	MUJERES	AGRICULTURA	INDUSTRIA	CONSTRUCCIÓN	SERVICIOS
INDEFINIDO ORDINARIO	47.769	28.053	19.716	1.728	5.195	4.160	36.686
INDEFINIDO FOMENTO EMPLEO	28.825	10.614	18.211	320	2.710	1.856	23.939
MINUSVÁLIDOS	891	599	292	13	103	88	687
CONVERTIDOS EN INDEFINIDOS	157.637	94.638	62.999	2.800	25.136	29.910	99.791
TOTAL CONTRATACIÓN INDEFINIDA	235.122	133.904	101.218	4.861	33.144	36.014	161.103

CONVERTIDOS EN INDEFINIDOS SEGÚN CONTRATO DE ORIGEN:

OBRA O SERVICIO	68.606	46.854	21.752	1.831	10.485	21.847	34.443
EVENTUAL CIRCUNTS. PRODUCCIÓN	79.535	42.676	36.859	937	12.675	7.315	58.608
INTERINIDAD	2.627	924	1.703	10	281	26	2.310
TEMPORAL DE INSERCIÓN	1	1					1
TEMPORAL MINUSVÁLIDOS	353	241	112	5	71	20	257
SUSTITUCIÓN JUBILACIÓN 64 AÑOS	64	45	19		24	2	38
PRÁCTICAS	3.848	2.031	1.817	10	508	371	2.959
RELEVO	1.583	1.224	359	4	924	78	577
FORMACIÓN	919	563	356	3	163	189	564
OTROS CONTRATOS	101	79	22		5	62	34
TOTAL CONVERTIDOS EN INDEFINIDOS	157.637	94.638	62.999	2.800	25.136	29.910	99.791

EVOLUCIÓN DE CONTRATOS TOTALES, INDEFINIDOS Y TEMPORALES SEGÚN VARIACIÓN MENSUAL Y ANUAL

AÑOS/MESES	TOTAL CONTRATOS			INDEFINIDOS				TEMPORALES			
	DATOS ABSOLUTOS	VARIACIÓN RELATIVA		DATOS ABSOLUTOS	% SOBRE TOTAL	VARIACIÓN RELATIVA		DATOS ABSOLUTOS	% SOBRE TOTAL	VARIACIÓN RELATIVA	
		MENSUAL	ANUAL			MENSUAL	ANUAL			MENSUAL	ANUAL
AÑO 2002											
ENERO	1.270.019	32,36	6,04	110.318	8,69%	25,37	2,95	1.159.701	91,31%	33,07	6,34
FEBRERO	1.139.766	-10,26	4,18	114.180	10,02%	3,50	9,25	1.025.586	89,98%	-11,56	3,64
MARZO	1.000.369	-12,23	-10,40	106.402	10,64%	-6,81	21,11	893.967	89,36%	-12,83	-13,09
ABRIL	1.247.220	24,68	23,25	126.442	10,14%	18,83	21,57	1.120.778	89,86%	25,37	23,44
MAYO	1.238.066	-0,73	0,23	116.370	9,40%	-7,97	-18,62	1.121.696	90,60%	0,08	2,69
JUNIO	1.074.375	-13,22	-9,64	95.169	8,86%	-18,22	-15,52	979.206	91,14%	-12,70	-9,02
JULIO	1.317.913	22,67	4,74	101.701	7,72%	6,86	-0,83	1.216.212	92,28%	24,20	5,23
AGOSTO	1.019.106	-22,67	-4,01	78.792	7,73%	-22,53	-8,24	940.314	92,27%	-22,69	-3,64
SEPTIEMBRE	1.186.710	16,45	4,96	104.191	8,78%	32,24	6,32	1.082.519	91,22%	15,12	4,83
OCTUBRE	1.545.378	30,22	4,60	141.657	9,17%	35,96	-1,94	1.403.721	90,83%	29,67	5,30
NOVIEMBRE	1.181.989	-23,51	-10,75	106.451	9,01%	-24,85	-15,53	1.075.538	90,99%	-23,38	-10,25
DICIEMBRE	958.337	-18,92	-0,12	81.287	8,48%	-23,64	-7,62	877.050	91,52%	-18,45	0,63
AÑO 2003											
ENERO	1.355.698	41,46	6,75	121.355	8,95%	49,29	10,00	1.234.343	91,05%	40,74	6,44
FEBRERO	1.197.509	-11,67	5,07	120.089	10,03%	-1,04	5,18	1.077.420	89,97%	-12,71	5,05
MARZO	1.127.638	-5,83	12,72	115.826	10,27%	-3,55	8,86	1.011.812	89,73%	-6,09	13,18
ABRIL	1.052.755	-6,64	-15,59	107.626	10,22%	-7,08	-14,88	945.129	89,78%	-6,59	-15,67
MAYO	1.196.038	13,61	-3,39	108.383	9,06%	0,70	-6,86	1.087.655	90,94%	15,08	-3,03
JUNIO	1.199.220	0,27	11,62	99.440	8,29%	-8,25	4,49	1.099.780	91,71%	1,11	12,31
JULIO	1.301.862	8,56	-1,22	95.906	7,37%	-3,55	-5,70	1.205.956	92,63%	9,65	-0,84
AGOSTO	970.553	-25,45	-4,76	67.539	6,96%	-29,58	-14,28	903.014	93,04%	-25,12	-3,97
SEPTIEMBRE	1.283.644	32,26	8,17	103.657	8,08%	53,48	-0,51	1.179.987	91,92%	30,67	9,00
OCTUBRE	1.557.842	21,36	0,81	132.619	8,51%	27,94	-6,38	1.425.223	91,49%	20,78	1,53
NOVIEMBRE	1.288.834	-17,27	9,04	107.113	8,31%	-19,23	0,62	1.181.721	91,69%	-17,09	9,87
DICIEMBRE	1.136.470	-11,82	18,59	90.215	7,94%	-15,78	10,98	1.046.255	92,06%	-11,46	19,29
AÑO 2004											
ENERO	1.390.153	22,32	2,54	113.783	8,18%	26,12	-6,24	1.276.370	91,82%	21,99	3,40
FEBRERO	1.382.830	-0,53	15,48	134.326	9,71%	18,05	11,86	1.248.504	90,29%	-2,18	15,88
MARZO	1.420.641	2,73	25,98	144.848	10,20%	7,83	25,06	1.275.793	89,80%	2,19	26,09
ABRIL	1.256.809	-11,53	19,38	126.813	10,09%	-12,45	17,83	1.129.996	89,91%	-11,43	19,56
MAYO	1.278.684	1,74	6,91	122.697	9,60%	-3,25	13,21	1.155.987	90,40%	2,30	6,28
JUNIO	1.391.623	8,83	16,04	117.330	8,43%	-4,37	17,99	1.274.293	91,57%	10,23	15,87
JULIO	1.486.989	6,85	14,22	110.801	7,45%	-5,56	15,53	1.376.188	92,55%	8,00	14,12
AGOSTO	1.125.142	-24,33	15,93	81.385	7,23%	-26,55	20,50	1.043.757	92,77%	-24,16	15,59
SEPTIEMBRE	1.475.755	31,16	14,97	123.422	8,36%	51,65	19,07	1.352.333	91,64%	29,56	14,61
OCTUBRE	1.472.055	-0,25	-5,51	127.838	8,68%	3,58	-3,61	1.344.217	91,32%	-0,60	-5,68
NOVIEMBRE	1.446.781	-1,72	12,26	124.812	8,63%	-2,37	16,52	1.321.969	91,37%	-1,66	11,87
DICIEMBRE	1.223.322	-15,45	7,64	91.663	7,49%	-26,56	1,61	1.131.659	92,51%	-14,40	8,16
AÑO 2005											
ENERO	1.284.958	5,04	-7,57	119.535	9,30%	30,41	5,06	1.165.423	90,70%	2,98	-8,69
FEBRERO	1.230.315	-4,25	-11,03	135.134	10,98%	13,05	0,60	1.095.181	89,02%	-6,03	-12,28
MARZO	1.307.345	6,26	-7,97	140.672	10,76%	4,10	-2,88	1.166.673	89,24%	6,53	-8,55
ABRIL	1.322.797	1,18	5,25	133.147	10,07%	-5,35	4,99	1.189.650	89,93%	1,97	5,28
MAYO	1.429.695	8,08	11,81	134.439	9,40%	0,97	9,57	1.295.256	90,60%	8,88	12,05
JUNIO	1.566.969	9,60	12,60	133.022	8,49%	-1,05	13,37	1.433.947	91,51%	10,71	12,53
JULIO	1.570.198	0,21	5,60	116.265	7,40%	-12,60	4,93	1.453.933	92,60%	1,39	5,65
AGOSTO	1.298.453	-17,31	15,40	92.117	7,09%	-20,77	13,19	1.206.336	92,91%	-17,03	15,58
SEPTIEMBRE	1.617.951	24,61	9,64	138.892	8,58%	50,78	12,53	1.479.059	91,42%	22,61	9,37
OCTUBRE	1.637.186	1,19	11,22	148.234	9,05%	6,73	15,95	1.488.952	90,95%	0,67	10,77
NOVIEMBRE	1.569.481	-4,14	8,48	142.901	9,10%	-3,60	14,49	1.426.580	90,90%	-4,19	7,91
DICIEMBRE	1.329.617	-15,28	8,69	108.480	8,16%	-24,09	18,35	1.221.137	91,84%	-14,40	7,91
AÑO 2006											
ENERO	1.472.539	10,75	14,60	159.739	10,85%	47,25	33,63	1.312.800	89,15%	7,51	12,65
FEBRERO	1.366.664	-7,19	11,08	160.557	11,75%	0,51	18,81	1.206.107	88,25%	-8,13	10,13
MARZO	1.555.516	13,82	18,98	176.266	11,33%	9,78	25,30	1.379.250	88,67%	14,36	18,22
ABRIL	1.304.213	-16,16	-1,40	145.658	11,17%	-17,36	9,40	1.158.555	88,83%	-16,00	-2,61
MAYO	1.637.566	25,56	14,54	166.868	10,19%	14,56	24,12	1.470.698	89,81%	26,94	13,54
JUNIO	1.655.753	1,11	5,67	152.484	9,21%	-8,62	14,63	1.503.269	90,79%	2,21	4,83
JULIO	1.670.892	0,91	6,41	168.285	10,07%	10,36	44,74	1.502.607	89,93%	-0,04	3,35
AGOSTO	1.322.920	-20,83	1,88	139.997	10,58%	-16,81	51,98	1.182.923	89,42%	-21,28	-1,94
SEPTIEMBRE	1.674.735	26,59	3,51	200.688	11,98%	43,35	44,49	1.474.047	88,02%	24,61	-0,34
OCTUBRE	1.819.192	8,63	11,12	239.673	13,17%	19,43	61,69	1.579.519	86,83%	7,16	6,08
NOVIEMBRE	1.660.499	-8,72	5,80	231.908	13,97%	-3,24	62,29	1.428.591	86,03%	-9,56	0,14
DICIEMBRE	1.386.283	-16,51	4,26	235.122	16,96%	1,39	116,74	1.151.161	83,04%	-19,42	-5,73

CONTRATACIÓN SEGÚN NÚMERO DE PERSONAS

	AMBOS SEXOS			HOMBRES			MUJERES		
	CONTRATOS	PERSONAS	MEDIA	CONTRATOS	PERSONAS	MEDIA	CONTRATOS	PERSONAS	MEDIA
TOTAL CONTRATOS	1.386.283	1.139.486	1,22	732.095	608.130	1,20	654.188	531.356	1,23
INDEFINIDOS	235.122	233.965	1,00	133.904	133.308	1,00	101.218	100.657	1,01
TEMPORALES	1.151.161	910.590	1,26	598.191	477.243	1,25	552.970	433.347	1,28
OBRA O SERVICIO	446.032	380.342	1,17	279.692	238.234	1,17	166.340	142.108	1,17
EVENTUAL CC PRODUCCION	575.149	458.808	1,25	277.997	219.710	1,27	297.152	239.098	1,24
INTERINIDAD	101.051	75.392	1,34	24.655	19.097	1,29	76.396	56.295	1,36
TEMPORAL MINUSVALIDOS	982	974	1,01	615	609	1,01	367	365	1,01
TEMPORAL DE INSERCIÓN									
TOTAL RELEVO	2.870	2.853	1,01	2.001	1.990	1,01	869	863	1,01
JUBILACION PARCIAL	2.663	2.634	1,01	2.202	2.179	1,01	461	455	1,01
SUSTITUCION POR JUBILACION 64 AÑOS	121	121	1,00	82	82	1,00	39	39	1,00
PRACTICAS	5.173	5.150	1,00	2.441	2.430	1,00	2.732	2.720	1,00
FORMACION	7.989	7.966	1,00	4.119	4.106	1,00	3.870	3.860	1,00
OTROS CONTRATOS	9.131	7.012	1,30	4.387	3.517	1,25	4.744	3.495	1,36

EVOLUCIÓN DE CONTRATOS POR CC.AA. Y PROVINCIAS (*)

PROVINCIA AUTONOMÍA	DATOS ABSOLUTOS MES	VARIACIONES			
		MES ANTERIOR		INTERANUAL (1)	
		ABSOLUTA	RELATIVA	ABSOLUTA	RELATIVA
ALMERÍA	21.401	-11.287	-34,53	939	4,59
CÁDIZ	39.250	-7.676	-16,36	-145	-0,37
CÓRDOBA	45.007	6.648	17,33	2.792	6,61
GRANADA	30.673	-4.778	-13,48	2.077	7,26
HUELVA	18.161	-6.997	-27,81	-5.402	-22,93
JAÉN	78.405	49.757	173,68	3.512	4,69
MÁLAGA	51.223	-8.747	-14,59	2.178	4,44
SEVILLA	77.009	-15.106	-16,40	-4.972	-6,06
ANDALUCÍA	361.129	1.814	0,50	979	0,27
HUESCA	5.483	-263	-4,58	415	8,19
TERUEL	2.754	-413	-13,04	398	16,89
ZARAGOZA	27.299	-7.207	-20,89	3.893	16,63
ARAGÓN	35.536	-7.883	-18,16	4.706	15,26
ASTURIAS	24.868	-1.761	-6,61	2.659	11,97
ILLES BALEARS	24.273	-10.567	-30,33	2.538	11,68
LAS PALMAS	31.633	-9.043	-22,23	-55	-0,17
STA. CRUZ DE TENERIFE	28.143	-6.394	-18,51	986	3,63
CANARIAS	59.776	-15.437	-20,52	931	1,58
CANTABRIA	14.470	-1.681	-10,41	1.049	7,82
ALBACETE	9.252	-2.005	-17,81	1.329	16,77
CIUDAD REAL	10.166	-1.538	-13,14	1.493	17,21
CUENCA	3.310	-1.409	-29,86	347	11,71
GUADALAJARA	8.017	-1.833	-18,61	2.089	35,24
TOLEDO	14.126	-4.710	-25,01	2.686	23,48
CASTILLA LA MANCHA	44.871	-11.495	-20,39	7.944	21,51
ÁVILA	3.565	-993	-21,79	212	6,32
BURGOS	8.948	-1.698	-15,95	769	9,40
LEÓN	9.385	-811	-7,95	810	9,45
PALENCIA	3.883	-478	-10,96	557	16,75
SALAMANCA	7.322	-705	-8,78	833	12,84
SEGOVIA	3.839	-714	-15,68	936	32,24
SORIA	2.137	-338	-13,66	389	22,25
VALLADOLID	14.867	-2.837	-16,02	1.943	15,03
ZAMORA	3.804	-454	-10,66	214	5,96
CASTILLA LEÓN	57.750	-9.028	-13,52	6.663	13,04
BARCELONA	149.634	-47.018	-23,91	5.839	4,06
GIRONA	15.518	-4.777	-23,54	746	5,05
LLEIDA	10.831	-1.880	-14,79	832	8,32
TARRAGONA	17.745	-8.703	-32,91	1.276	7,75
CATALUÑA	193.728	-62.378	-24,36	8.693	4,70
ALICANTE-ALACANT	38.734	-13.368	-25,66	2.320	6,37
CASTELLÓN-CASTELLÓ	16.385	-9.744	-37,29	338	2,11
VALENCIA-VALÈNCIA	77.180	-30.383	-28,25	1.446	1,91
COM. VALENCIANA	132.299	-53.495	-28,79	4.104	3,20
BADAJOS	22.353	-3.463	-13,41	734	3,40
CÁCERES	9.576	-2.470	-20,50	-74	-0,77
EXTREMADURA	31.929	-5.933	-15,67	660	2,11
A CORUÑA	29.002	-2.003	-6,46	3.339	13,01
LUGO	5.973	-721	-10,77	308	5,44
OURENSE	4.909	-709	-12,62	746	17,92
PONTEVEDRA	24.631	-3.926	-13,75	2.875	13,21
GALICIA	64.515	-7.359	-10,24	7.268	12,70
MADRID	190.950	-47.714	-19,99	2.221	1,18
MURCIA	52.649	-21.749	-29,23	2.760	5,53
NAVARRA	17.889	-5.785	-24,44	1.269	7,64
ÁLAVA	10.983	-964	-8,07	1.316	13,61
GUIPÚZCOA	18.726	-4.780	-20,34	-1.333	-6,65
VIZCAYA	38.384	-3.548	-8,46	2.099	5,78
PAÍS VASCO	68.093	-9.292	-12,01	2.082	3,15
LA RIOJA	8.496	-3.756	-30,66	-116	-1,35
CEUTA	1.362	-337	-19,84	-200	-12,80
MELILLA	1.179	-389	-24,81	158	15,48
EXTRANJERO	521	9	1,76	298	133,63
TOTAL	1.386.283	-274.216	-16,51	56.666	4,26

(1) Respecto al mismo mes del año anterior

(*) Incluye contratos convertidos en indefinidos

EVOLUCIÓN DE CONTRATOS INDEFINIDOS POR CC.AA. Y PROVINCIAS (*)

PROVINCIA AUTONOMÍA	DATOS ABSOLUTOS MES	VARIACIONES			
		MES ANTERIOR		INTERANUAL (1)	
		ABSOLUTA	RELATIVA	ABSOLUTA	RELATIVA
ALMERÍA	2.918	227	8,44	1.944	199,59
CÁDIZ	3.766	375	11,06	1.802	91,75
CÓRDOBA	3.224	607	23,19	2.208	217,32
GRANADA	3.002	-41	-1,35	1.894	170,94
HUELVA	1.577	403	34,33	965	157,68
JAÉN	1.663	142	9,34	727	77,67
MÁLAGA	6.469	268	4,32	3.525	119,74
SEVILLA	8.014	682	9,30	4.964	162,75
ANDALUCÍA	30.633	2.663	9,52	18.029	143,04
HUESCA	1.454	441	43,53	859	144,37
TERUEL	895	270	43,20	618	223,10
ZARAGOZA	5.874	746	14,55	3.749	176,42
ARAGÓN	8.223	1.457	21,53	5.226	174,37
ASTURIAS	4.981	880	21,46	3.099	164,67
ILLES BALEARS	4.634	-753	-13,98	2.040	78,64
LAS PALMAS	5.051	-586	-10,40	1.852	57,89
STA. CRUZ DE TENERIFE	4.114	-284	-6,46	1.611	64,36
CANARIAS	9.165	-870	-8,67	3.463	60,73
CANTABRIA	2.749	665	31,91	1.849	205,44
ALBACETE	1.702	229	15,55	1.114	189,46
CIUDAD REAL	2.097	552	35,73	1.514	259,69
CUENCA	868	113	14,97	512	143,82
GUADALAJARA	1.123	-18	-1,58	694	161,77
TOLEDO	3.103	15	0,49	1.965	172,67
CASTILLA LA MANCHA	8.893	891	11,13	5.799	187,43
ÁVILA	501	-144	-22,33	267	114,10
BURGOS	2.137	505	30,94	1.438	205,72
LEÓN	2.284	501	28,10	1.235	117,73
PALENCIA	730	112	18,12	487	200,41
SALAMANCA	1.402	163	13,16	794	130,59
SEGOVIA	830	-54	-6,11	482	138,51
SORIA	468	104	28,57	236	101,72
VALLADOLID	2.753	464	20,27	1.865	210,02
ZAMORA	915	269	41,64	636	227,96
CASTILLA LEÓN	12.020	1.920	19,01	7.440	162,45
BARCELONA	33.115	-5.201	-13,57	16.302	96,96
GIRONA	4.453	-473	-9,60	2.407	117,64
LLEIDA	2.837	171	6,41	1.628	134,66
TARRAGONA	4.231	-226	-5,07	2.229	111,34
CATALUÑA	44.636	-5.729	-11,37	22.566	102,25
ALICANTE-ALACANT	7.487	-318	-4,07	3.869	106,94
CASTELLÓN-CASTELLÓ	3.820	-606	-13,69	1.997	109,54
VALENCIA-VALÈNCIA	12.641	-209	-1,63	6.409	102,84
COM. VALENCIANA	23.948	-1.133	-4,52	12.275	105,16
BADAJOS	3.088	539	21,15	2.315	299,48
CÁCERES	1.288	-3	-0,23	801	164,48
EXTREMADURA	4.376	536	13,96	3.116	247,30
A CORUÑA	5.601	1.697	43,47	3.474	163,33
LUGO	1.631	531	48,27	1.097	205,43
OURENSE	1.091	200	22,45	665	156,10
PONTEVEDRA	3.999	838	26,51	2.396	149,47
GALICIA	12.322	3.266	36,06	7.632	162,73
MADRID	45.504	-2.384	-4,98	20.991	85,63
MURCIA	7.696	-135	-1,72	4.331	128,71
NAVARRA	3.377	448	15,30	2.046	153,72
ÁLAVA	1.461	207	16,51	767	110,52
GUIPÚZCOA	3.095	193	6,65	1.786	136,44
VIZCAYA	5.401	1.103	25,66	3.363	165,01
PAÍS VASCO	9.957	1.503	17,78	5.916	146,40
LA RIOJA	1.579	-16	-1,00	558	54,65
CEUTA	167	-19	-10,22	109	187,93
MELILLA	181	-18	-9,05	91	101,11
EXTRANJERO	81	42	107,69	66	440,00
TOTAL	235.122	3.214	1,39	126.642	116,74

(1) Respecto al mismo mes del año anterior

(*) Incluye contratos convertidos en indefinidos

EVOLUCIÓN DE CONTRATOS TEMPORALES POR CC.AA. Y PROVINCIAS

PROVINCIA AUTONOMÍA	DATOS ABSOLUTOS MES	VARIACIONES			
		MES ANTERIOR		INTERANUAL (1)	
		ABSOLUTA	RELATIVA	ABSOLUTA	RELATIVA
ALMERÍA	18.483	-11.514	-38,38	-1.005	-5,16
CÁDIZ	35.484	-8.051	-18,49	-1.947	-5,20
CÓRDOBA	41.783	6.041	16,90	584	1,42
GRANADA	27.671	-4.737	-14,62	183	0,67
HUELVA	16.584	-7.400	-30,85	-6.367	-27,74
JAÉN	76.742	49.615	182,90	2.785	3,77
MÁLAGA	44.754	-9.015	-16,77	-1.347	-2,92
SEVILLA	68.995	-15.788	-18,62	-9.936	-12,59
ANDALUCÍA	330.496	-849	-0,26	-17.050	-4,91
HUESCA	4.029	-704	-14,87	-444	-9,93
TERUEL	1.859	-683	-26,87	-220	-10,58
ZARAGOZA	21.425	-7.953	-27,07	144	0,68
ARAGÓN	27.313	-9.340	-25,48	-520	-1,87
ASTURIAS	19.887	-2.641	-11,72	-440	-2,16
ILLES BALEARS	19.639	-9.814	-33,32	498	2,60
LAS PALMAS	26.582	-8.457	-24,14	-1.907	-6,69
STA. CRUZ DE TENERIFE	24.029	-6.110	-20,27	-625	-2,54
CANARIAS	50.611	-14.567	-22,35	-2.532	-4,76
CANTABRIA	11.721	-2.346	-16,68	-800	-6,39
ALBACETE	7.550	-2.234	-22,83	215	2,93
CIUDAD REAL	8.069	-2.090	-20,57	-21	-0,26
CUENCA	2.442	-1.522	-38,40	-165	-6,33
GUADALAJARA	6.894	-1.815	-20,84	1.395	25,37
TOLEDO	11.023	-4.725	-30,00	721	7,00
CASTILLA LA MANCHA	35.978	-12.386	-25,61	2.145	6,34
ÁVILA	3.064	-849	-21,70	-55	-1,76
BURGOS	6.811	-2.203	-24,44	-669	-8,94
LEÓN	7.101	-1.312	-15,59	-425	-5,65
PALENCIA	3.153	-590	-15,76	70	2,27
SALAMANCA	5.920	-868	-12,79	39	0,66
SEGOVIA	3.009	-660	-17,99	454	17,77
SORIA	1.669	-442	-20,94	153	10,09
VALLADOLID	12.114	-3.301	-21,41	78	0,65
ZAMORA	2.889	-723	-20,02	-422	-12,75
CASTILLA LEÓN	45.730	-10.948	-19,32	-777	-1,67
BARCELONA	116.519	-41.817	-26,41	-10.463	-8,24
GIRONA	11.065	-4.304	-28,00	-1.661	-13,05
LLEIDA	7.994	-2.051	-20,42	-796	-9,06
TARRAGONA	13.514	-8.477	-38,55	-953	-6,59
CATALUÑA	149.092	-56.649	-27,53	-13.873	-8,51
ALICANTE-ALACANT	31.247	-13.050	-29,46	-1.549	-4,72
CASTELLÓN-CASTELLÓ	12.565	-9.138	-42,10	-1.659	-11,66
VALENCIA-VALÈNCIA	64.539	-30.174	-31,86	-4.963	-7,14
COM. VALENCIANA	108.351	-52.362	-32,58	-8.171	-7,01
BADAJOS	19.265	-4.002	-17,20	-1.581	-7,58
CÁCERES	8.288	-2.467	-22,94	-875	-9,55
EXTREMADURA	27.553	-6.469	-19,01	-2.456	-8,18
A CORUÑA	23.401	-3.700	-13,65	-135	-0,57
LUGO	4.342	-1.252	-22,38	-789	-15,38
OURENSE	3.818	-909	-19,23	81	2,17
PONTEVEDRA	20.632	-4.764	-18,76	479	2,38
GALICIA	52.193	-10.625	-16,91	-364	-0,69
MADRID	145.446	-45.330	-23,76	-18.770	-11,43
MURCIA	44.953	-21.614	-32,47	-1.571	-3,38
NAVARRA	14.512	-6.233	-30,05	-777	-5,08
ÁLAVA	9.522	-1.171	-10,95	549	6,12
GUIPÚZCOA	15.631	-4.973	-24,14	-3.119	-16,63
VIZCAYA	32.983	-4.651	-12,36	-1.264	-3,69
PAÍS VASCO	58.136	-10.795	-15,66	-3.834	-6,19
LA RIOJA	6.917	-3.740	-35,09	-674	-8,88
CEUTA	1.195	-318	-21,02	-309	-20,55
MELILLA	998	-371	-27,10	67	7,20
EXTRANJERO	440	-33	-6,98	232	111,54
TOTAL	1.151.161	-277.430	-19,42	-69.976	-5,73

(1) Respecto al mismo mes del año anterior

CONTRATOS TOTALES, INDEFINIDOS Y TEMPORALES POR CC.AA. Y PROVINCIAS. DATOS ACUMULADOS

PROVINCIA	TOTAL (*)	INDEFINIDOS (*)	% S/ TOTAL	TEMPORALES	% S/ TOTAL
AUTONOMÍA					
ALMERÍA	322.973	24.052	7,45	298.921	92,55
CÁDIZ	551.509	31.839	5,77	519.670	94,23
CÓRDOBA	447.719	20.128	4,50	427.591	95,50
GRANADA	400.752	23.459	5,85	377.293	94,15
HUELVA	327.462	11.112	3,39	316.350	96,61
JAÉN	373.376	13.546	3,63	359.830	96,37
MÁLAGA	717.646	62.878	8,76	654.768	91,24
SEVILLA	1.033.185	61.582	5,96	971.603	94,04
ANDALUCÍA	4.174.622	248.596	5,95	3.926.026	94,05
HUESCA	72.614	10.142	13,97	62.472	86,03
TERUEL	36.807	5.879	15,97	30.928	84,03
ZARAGOZA	382.617	47.970	12,54	334.647	87,46
ARAGÓN	492.038	63.991	13,01	428.047	86,99
ASTURIAS	316.648	35.935	11,35	280.713	88,65
ILLES BALEARS	437.012	57.703	13,20	379.309	86,80
LAS PALMAS	425.618	54.525	12,81	371.093	87,19
STA. CRUZ DE TENERIFE	361.088	42.417	11,75	318.671	88,25
CANARIAS	786.706	96.942	12,32	689.764	87,68
CANTABRIA	199.325	21.902	10,99	177.423	89,01
ALBACETE	126.927	13.901	10,95	113.026	89,05
CIUDAD REAL	151.008	14.672	9,72	136.336	90,28
CUENCA	56.458	7.328	12,98	49.130	87,02
GUADALAJARA	111.137	10.128	9,11	101.009	90,89
TOLEDO	203.366	26.464	13,01	176.902	86,99
CASTILLA LA MANCHA	648.896	72.493	11,17	576.403	88,83
ÁVILA	49.500	4.886	9,87	44.614	90,13
BURGOS	126.714	15.220	12,01	111.494	87,99
LEÓN	124.174	16.993	13,68	107.181	86,32
PALENCIA	51.201	5.162	10,08	46.039	89,92
SALAMANCA	98.506	11.879	12,06	86.627	87,94
SEGOVIA	49.672	6.903	13,90	42.769	86,10
SORIA	29.530	3.587	12,15	25.943	87,85
VALLADOLID	195.093	20.500	10,51	174.593	89,49
ZAMORA	51.846	5.592	10,79	46.254	89,21
CASTILLA LEÓN	776.236	90.722	11,69	685.514	88,31
BARCELONA	2.153.866	352.006	16,34	1.801.860	83,66
GIRONA	262.044	50.877	19,42	211.167	80,58
LLEIDA	160.460	24.772	15,44	135.688	84,56
TARRAGONA	290.957	45.115	15,51	245.842	84,49
CATALUÑA	2.867.327	472.770	16,49	2.394.557	83,51
ALICANTE-ALACANT	602.514	78.669	13,06	523.845	86,94
CASTELLÓN-CASTELLÓ	235.641	36.792	15,61	198.849	84,39
VALENCIA-VALÈNCIA	1.069.570	120.639	11,28	948.931	88,72
COM. VALENCIANA	1.907.725	236.100	12,38	1.671.625	87,62
BADAJOS	322.284	18.146	5,63	304.138	94,37
CÁCERES	149.704	9.775	6,53	139.929	93,47
EXTREMADURA	471.988	27.921	5,92	444.067	94,08
A CORUÑA	365.542	40.494	11,08	325.048	88,92
LUGO	86.706	12.267	14,15	74.439	85,85
OURENSE	65.781	8.772	13,34	57.009	86,66
PONTEVEDRA	339.565	34.062	10,03	305.503	89,97
GALICIA	857.594	95.595	11,15	761.999	88,85
MADRID	2.570.084	454.639	17,69	2.115.445	82,31
MURCIA	768.199	76.545	9,96	691.654	90,04
NAVARRA	244.644	27.330	11,17	217.314	88,83
ÁLAVA	137.529	12.894	9,38	124.635	90,62
GUIPÚZCOA	251.796	24.925	9,90	226.871	90,10
VIZCAYA	460.500	41.990	9,12	418.510	90,88
PAÍS VASCO	849.825	79.809	9,39	770.016	90,61
LA RIOJA	120.407	14.544	12,08	105.863	87,92
CEUTA	16.180	1.563	9,66	14.617	90,34
MELILLA	16.846	1.797	10,67	15.049	89,33
EXTRANJERO	4.470	348	7,79	4.122	92,21
TOTAL	18.526.772	2.177.245	11,75	16.349.527	88,25

(*) Incluye contratos convertidos en indefinidos

ANEXO 3

PRESTACIONES

SÍNTESIS DE DATOS NACIONALES DE PRESTACIONES POR DESEMPLEO

Noviembre de 2004, 2005 Y 2006

	2004	2005	INCREMENTO S/ 2004	2005 (%)	2006	INCREMENTO 2006 S/ 2005 (%)
SOLICITUDES	380.750	382.813	0,5		392.698	2,6
Prestación Contributiva	235.313	240.951	2,4		255.608	6,1
Subsidio	101.932	99.924	-2,0		96.563	-3,4
Renta Activa de Inserción	10.404	10.234	-1,6		10.747	5,0
Subsidio Eventuales Agrarios	33.101	31.704	-4,2		29.780	-6,1
ALTAS	357.862	346.925	-3,1		362.230	4,4
Prestación Contributiva	236.743	233.352	-1,4		248.447	6,5
Subsidio	94.266	87.567	-7,1		88.660	1,2
Renta Activa de Inserción	4.470	6.888	54,1		7.858	14,1
Subsidio Eventuales Agrarios	22.383	19.118	-14,6		17.265	-9,7
PLAZO DE RECONOCIMIENTO	15	14	-6,7		8	-42,9
BENEFICIARIOS	1.297.983	1.341.197	3,3		1.378.350	2,8
Prestación Contributiva	683.005	709.604	3,9		746.077	5,1
Subsidio	375.579	376.729	0,3		386.200	2,5
Renta Activa de Inserción	39.473	58.482	48,2		56.133	-4,0
Subsidio Eventuales Agrarios	199.926	196.382	-1,8		189.940	-3,3
COBERTURAS						
Bruta	65,26	70,31	7,7		76,51	8,8
Neta	75,00	81,12	8,2		88,57	9,2
GASTOS (Miles de Euros)	1.071.927	1.119.419	4,4		1.207.048	7,8
Prestación Contributiva	802.318	843.483	5,1		925.500	9,7
Subsidio	173.586	177.365	2,2		184.647	4,1
Renta Activa de Inserción	16.136	22.438	39,1		22.587	0,7
Subsidio Eventuales Agrarios	79.887	76.133	-4,7		74.314	-2,4
GASTO MEDIO POR BENEFICIARIO (Euros/mes)	903,5	911,3	0,9		953,2	4,6

Fuente: Datos provisionales del Servicio Público de Empleo Estatal

Notas:

Gastos contabilizados en el mes de diciembre y devengados en el mes de noviembre

Los gastos incluyen las cotizaciones a la Seguridad Social

Los gastos de subsidio por desempleo incluyen los de Renta Agraria

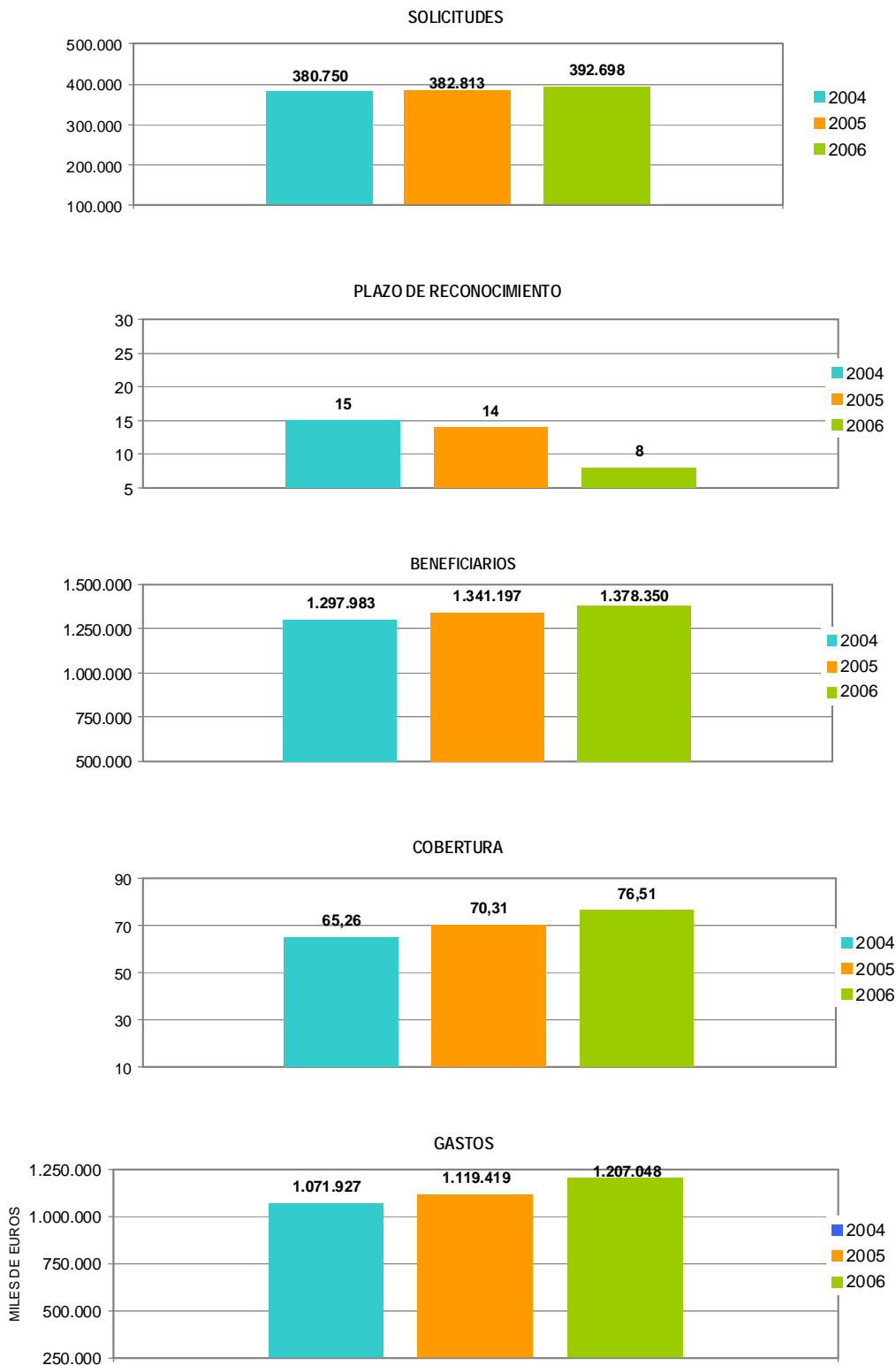
En los gastos medios por beneficiario no se incluyen los gastos del subsidio para trabajadores eventuales agrarios (REASS)

Beneficiarios, altas y solicitudes del mes de noviembre.

Coberturas históricas calculadas con datos de paro SILEE.

SÍNTESIS DE DATOS NACIONALES DE PRESTACIONES DE DESEMPLEO

NOVIEMBRE 2004 , 2005 Y 2006



SOLICITUDES, ALTAS Y PLAZO DE RECONOCIMIENTO POR PROVINCIAS

(Noviembre)

Provincias	Solicitudes					Altas					Plazo de Reconocimiento (días)
	Prestación Contributiva	Subsidio	Renta Activa de Inserción	Subsidio Eventuales Agrarios	Total	Prestación Contributiva	Subsidio	Renta Activa de Inserción	Subsidio Eventuales Agrarios	Total	
Álava	1.640	300	11		1.951	1.940	303	4		2.253	12
Albacete	1.818	1.023	222		3.063	1.752	954	153		2.859	4
Alicante	9.699	3.085	607		13.391	9.323	2.712	360		12.395	12
Almería	3.716	1.689	122	807	6.334	3.360	1.529	79	420	5.388	16
Ávila	837	386	23		1.246	768	349	24		1.141	12
Badajoz	3.151	3.279	601	2.735	9.766	3.068	3.321	444	1.560	8.393	4
Illes Balears	20.576	11.891	45		32.512	15.702	9.309	36		25.047	10
Barcelona	29.241	6.898	419		36.558	27.504	5.356	264		33.124	5
Burgos	1.570	391	51		2.012	1.685	371	37		2.093	7
Cáceres	2.038	1.560	178	2.155	5.931	1.941	1.434	116	984	4.475	11
Cádiz	8.985	4.714	1.076	2.298	17.073	10.123	4.885	722	1.578	17.308	9
Castellón	2.586	507	21		3.114	2.521	425	19		2.965	4
Ciudad Real	2.027	1.339	111		3.477	2.052	1.312	102		3.466	3
Córdoba	4.026	2.921	432	3.956	11.335	3.904	2.979	328	2.482	9.693	10
A Coruña	5.422	2.026	331		7.779	5.540	1.923	248		7.711	3
Cuenca	830	440	28		1.298	766	394	19		1.179	3
Girona	5.407	2.095	35		7.537	4.682	1.754	15		6.451	12
Granada	4.746	3.106	245	3.203	11.300	4.551	3.106	258	1.946	9.861	5
Guadalajara	938	244	10		1.192	936	217	4		1.157	4
Guipuzcoa	3.051	630	64		3.745	3.126	620	56		3.802	9
Huelva	3.926	1.948	225	2.205	8.304	4.146	2.145	174	1.201	7.666	11
Huesca	1.017	188	14		1.219	929	156	6		1.091	7
Jaén	3.592	2.568	285	4.150	10.595	3.405	2.584	182	1.948	8.119	7
León	2.122	869	219		3.210	2.021	775	126		2.922	10
Lleida	1.482	341	20		1.843	1.442	317	9		1.768	6
La Rioja	1.548	277	10		1.835	1.570	258	12		1.840	9
Lugo	1.406	556	89		2.051	1.395	507	92		1.994	4
Madrid	24.571	4.754	446		29.771	23.761	4.120	297		28.178	6
Málaga	9.811	3.461	509	2.115	15.896	10.040	3.505	399	1.247	15.191	10
Murcia	13.234	2.513	239		15.986	13.795	2.561	153		16.509	14
Navarra	3.467	762	48		4.277	3.232	647	33		3.912	5
Ourense	1.500	709	161		2.370	1.399	600	103		2.102	7
Asturias	5.246	2.229	224		7.699	5.106	2.092	167		7.365	4
Palencia	968	228	35		1.231	981	219	23		1.223	11
Las Palmas	5.991	2.827	477		9.295	6.067	2.660	455		9.182	5
Pontevedra	5.527	2.746	320		8.593	5.320	2.488	213		8.021	5
Salamanca	1.557	857	162		2.576	1.463	763	110		2.336	4
S.C.Tenerife	5.166	2.460	350		7.976	5.687	2.270	274		8.231	20
Cantabria	2.616	756	99		3.471	2.955	812	86		3.853	7
Segovia	612	148	6		766	730	136	9		875	14
Sevilla	10.687	6.438	1.045	6.156	24.326	10.338	6.475	734	3.899	21.446	7
Soria	410	123	5		538	443	126	4		573	4
Tarragona	6.081	2.033	56		8.170	5.662	1.818	30		7.510	6
Teruel	519	145	9		673	507	137	10		654	3
Toledo	2.437	1.133	94		3.664	2.391	976	73		3.440	5
Valencia	13.964	3.515	448		17.927	14.010	3.119	333		17.462	7
Valladolid	2.706	647	153		3.506	2.562	538	110		3.210	13
Vizcaya	5.515	1.254	80		6.849	5.932	1.193	80		7.205	6
Zamora	716	365	57		1.138	709	329	43		1.081	3
Zaragoza	4.491	763	110		5.364	4.760	686	93		5.539	10
Ceuta	201	224	70		495	207	238	98		543	6
Melilla	218	202	50		470	232	157	39		428	13
TOTAL	255.608	96.563	10.747	29.780	392.698	248.447	88.660	7.858	17.265	362.230	8

Solicitudes, altas y plazo de reconocimiento del mes de noviembre.

PLAZO DE RECONOCIMIENTO



SOLICITUDES, ALTAS Y PLAZO DE RECONOCIMIENTO POR COMUNIDADES AUTÓNOMAS (Noviembre)

Comunidades Autónomas	Solicitudes					Altas					Plazo de Reconocimiento (días)
	Prestación Contributiva	Subsidio	Renta Activa de Inserción	Subsidio Eventuales Agrarios	Total	Prestación Contributiva	Subsidio	Renta Activa de Inserción	Subsidio Eventuales Agrarios	Total	
Andalucía	49.489	26.845	3.939	24.890	105.163	49.867	27.208	2.876	14.721	94.672	9
Aragón	6.027	1.096	133		7.256	6.196	979	109		7.284	9
Asturias	5.246	2.229	224		7.699	5.106	2.092	167		7.365	4
Illes Balears	20.576	11.891	45		32.512	15.702	9.309	36		25.047	10
Canarias	11.157	5.287	827		17.271	11.754	4.930	729		17.413	13
Cantabria	2.616	756	99		3.471	2.955	812	86		3.853	7
Castilla León	11.498	4.014	711		16.223	11.362	3.606	486		15.454	9
Castilla La mancha	8.050	4.179	465		12.694	7.897	3.853	351		12.101	4
Cataluña	42.211	11.367	530		54.108	39.290	9.245	318		48.853	6
C. Valenciana	26.249	7.107	1.076		34.432	25.854	6.256	712		32.822	9
Extremadura	5.189	4.839	779	4.890	15.697	5.009	4.755	560	2.544	12.868	7
Galicia	13.855	6.037	901		20.793	13.654	5.518	656		19.828	4
Madrid	24.571	4.754	446		29.771	23.761	4.120	297		28.178	6
Murcia	13.234	2.513	239		15.986	13.795	2.561	153		16.509	14
Navarra	3.467	762	48		4.277	3.232	647	33		3.912	5
País Vasco	10.206	2.184	155		12.545	11.004	2.116	140		13.260	8
La Rioja	1.548	277	10		1.835	1.570	258	12		1.840	9
Ceuta	201	224	70		495	207	238	98		543	6
Melilla	218	202	50		470	232	157	39		428	13
TOTAL	255.608	96.563	10.747	29.780	392.698	248.447	88.660	7.858	17.265	362.230	8

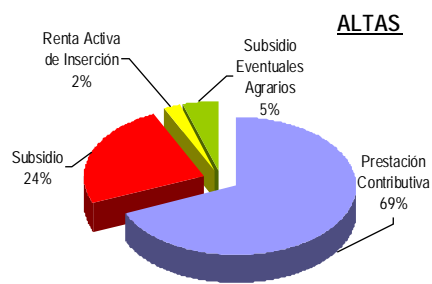
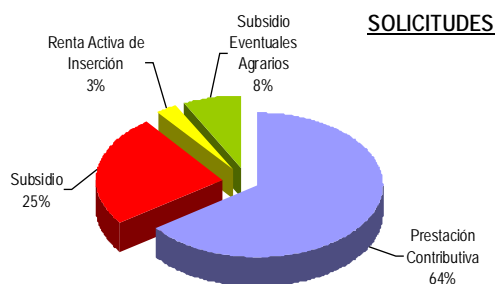
Notas informativas:

Solicitudes y altas del mes de noviembre.

El dato de solicitudes indica el número de expedientes de prestaciones recibidas.

El dato de altas indica el número de expedientes reconocidos, tanto inicialmente como por reanudación de las prestaciones, sin incluir las altas tras las prórrogas del subsidio y en el caso de RAI, indica el dato de participantes en el programa.

El plazo de reconocimiento indica el número de días que median entre la fecha de solicitud y la fecha de resolución.



BENEFICIARIOS DE PRESTACIONES POR DESEMPLEO Y COBERTURAS POR PROVINCIAS

(Noviembre)

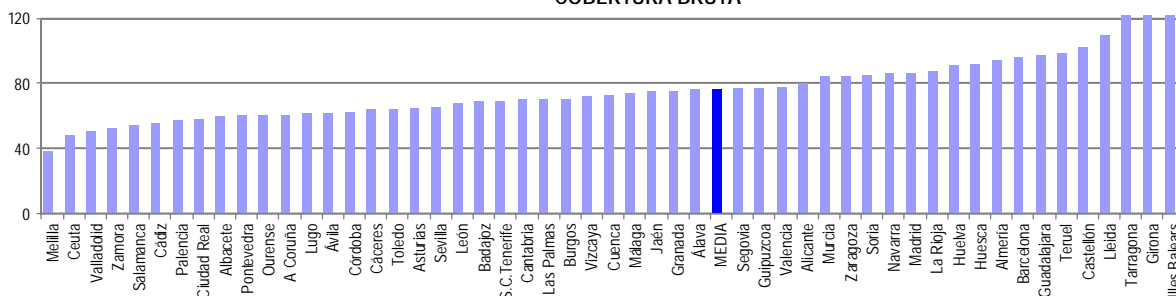
Provincias	Beneficiarios				Total	Coberturas	
	Prestación Contributiva	Subsidio	Renta Activa de Inserción	Subsidio Eventuales Agrarios (1)		Bruta	Neta
Álava	4.642	1.696	26		6.364	76,49	81,74
Albacete	5.413	4.645	937		10.995	60,20	71,39
Alicante	31.126	15.786	2.690		49.602	79,96	88,93
Almería	9.234	6.094	669	6.373	22.370	94,48	114,87
Ávila	2.057	1.256	103		3.416	61,36	77,91
Badajoz	9.669	13.845	4.082	15.450	43.046	68,47	81,36
Illes Balears	27.829	15.353	255		43.437	149,34	154,17
Barcelona	105.740	35.288	1.532		142.560	95,99	104,09
Burgos	4.912	1.972	233		7.117	70,79	82,44
Caceres	5.386	5.725	649	8.768	20.528	63,68	68,23
Cádiz	22.985	17.092	5.893	13.873	59.843	55,24	75,00
Castellón	7.807	2.032	73		9.912	102,10	110,29
Ciudad Real	6.182	5.660	516		12.358	58,07	68,72
Córdoba	11.872	10.882	2.594	28.952	54.300	61,97	70,69
A Coruña	19.490	11.725	1.946		33.161	60,96	75,04
Cuenca	2.419	1.820	151		4.390	73,31	85,42
Girona	14.290	5.835	117		20.242	130,36	138,48
Granada	13.127	10.807	1.562	20.486	45.982	75,52	81,96
Guadalajara	3.245	1.288	29		4.562	97,62	102,58
Guipuzcoa	9.434	4.416	279		14.129	76,97	82,96
Huelva	9.302	7.616	1.135	14.490	32.543	90,81	115,09
Huesca	2.681	818	61		3.560	91,40	103,93
Jaén	8.802	8.627	1.384	23.954	42.767	75,45	86,91
León	6.886	4.715	692		12.293	68,36	88,19
Lleida	5.187	1.920	52		7.159	109,84	123,08
La Rioja	4.669	1.399	87		6.155	87,96	95,46
Lugo	4.354	3.373	563		8.290	61,01	76,03
Madrid	101.164	30.370	2.067		133.601	86,34	93,67
Málaga	28.687	14.222	2.936	14.107	59.952	73,89	88,00
Murcia	17.868	7.576	912		26.356	84,02	98,59
Navarra	9.082	3.633	191		12.906	85,74	91,42
Ourense	4.800	4.411	868		10.079	60,54	75,15
Asturias	16.333	11.622	1.141		29.096	64,52	75,06
Palencia	2.137	1.269	131		3.537	57,65	71,84
Las Palmas	23.739	13.095	3.799		40.633	70,78	86,18
Pontevedra	16.087	10.476	1.619		28.182	60,37	76,61
Salamanca	4.408	3.095	766		8.269	54,38	66,10
S. C. Tenerife	18.870	10.942	1.685		31.497	68,92	78,96
Cantabria	7.511	3.785	622		11.918	70,52	79,94
Segovia	1.543	503	43		2.089	76,86	91,08
Sevilla	29.805	24.217	6.081	43.487	103.590	65,21	75,32
Soria	1.146	425	24		1.595	85,39	95,93
Tarragona	15.810	5.973	211		21.994	124,08	138,84
Teruel	1.761	974	48		2.783	97,87	110,78
Toledo	8.454	4.602	414		13.470	63,89	70,70
Valencia	39.823	15.468	1.846		57.137	77,70	87,08
Valladolid	6.613	2.688	736		10.037	51,00	64,98
Vizcaya	15.262	7.842	344		23.448	71,84	81,79
Zamora	2.183	1.423	250		3.856	52,07	66,75
Zaragoza	12.652	4.050	522		17.224	84,80	94,13
Ceuta	846	1.302	287		2.435	48,66	69,04
Melilla	753	552	280		1.585	38,66	52,63
TOTAL	746.077	386.200	56.133	189.940	1.378.350	76,51	88,57

Beneficiarios del mes de noviembre.

Coberturas históricas calculadas con datos de paro SILEE.

(1) Datos provisionales

COBERTURA BRUTA

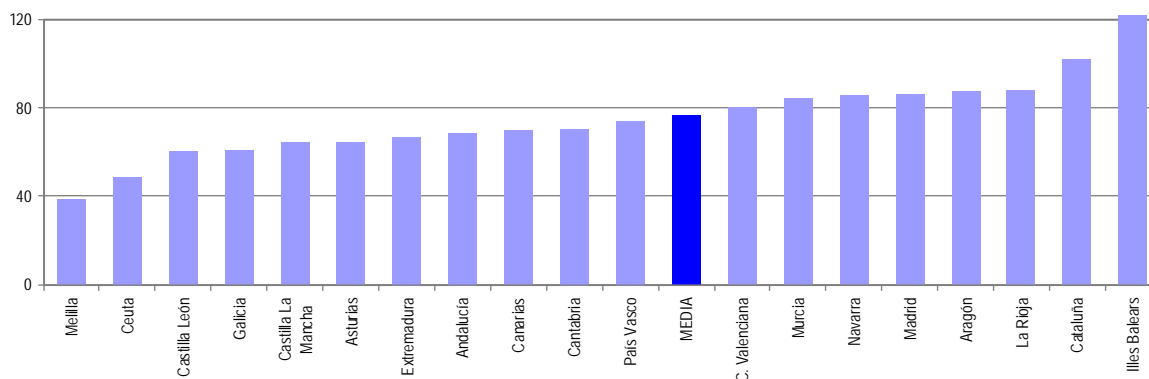


BENEFICIARIOS DE PRESTACIONES POR DESEMPLEO Y COBERTURAS POR CC.AA.

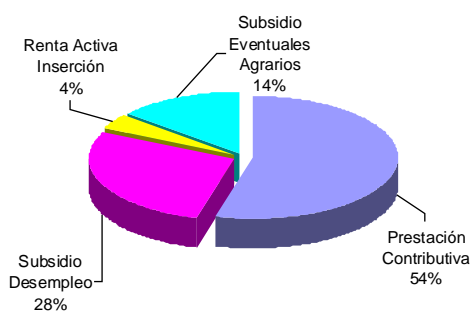
(Noviembre)

Comunidades Autónomas	Beneficiarios				Total	Coberturas	
	Prestación Contributiva	Subsidio	Renta Activa de Inserción	Subsidio Eventuales Agrarios		Bruta	Neta
Andalucía	133.814	99.557	22.254	165.722	421.347	68,38	82,12
Aragón	17.094	5.842	631		23.567	87,13	97,23
Asturias	16.333	11.622	1.141		29.096	64,52	75,06
Illes Balears	27.829	15.353	255		43.437	149,34	154,17
Canarias	42.609	24.037	5.484		72.130	69,96	82,87
Cantabria	7.511	3.785	622		11.918	70,52	79,94
Castilla León	31.885	17.346	2.978		52.209	60,28	75,06
Castilla La Mancha	25.713	18.015	2.047		45.775	64,21	73,81
Cataluña	141.027	49.016	1.912		191.955	101,95	110,80
C. Valenciana	78.756	33.286	4.609		116.651	80,30	89,47
Extremadura	15.055	19.570	4.731	24.218	63.574	66,97	76,78
Galicia	44.731	29.985	4.996		79.712	60,70	75,70
Madrid	101.164	30.370	2.067		133.601	86,34	93,67
Murcia	17.868	7.576	912		26.356	84,02	98,59
Navarra	9.082	3.633	191		12.906	85,74	91,42
País Vasco	29.338	13.954	649		43.941	74,08	82,16
La Rioja	4.669	1.399	87		6.155	87,96	95,46
Ceuta	846	1.302	287		2.435	48,66	69,04
Melilla	753	552	280		1.585	38,66	52,63
TOTAL	746.077	386.200	56.133	189.940	1.378.350	76,51	88,57

COBERTURA BRUTA



DISTRIBUCION DE BENEFICIARIOS



Notas Informativas:

El dato de beneficiarios corresponde a los que están en alta el último día del mes de noviembre.

El dato subsidio incluye también a los beneficiarios de la Renta Agraria de Andalucía y Extremadura

Cobertura Bruta: El cociente que resulta entre el número de beneficiarios de prestaciones desempleo (excluido beneficiarios por desempleo parcial y de trabajadores agrarios), y el paro total registrado, ambos datos del mes del informe.

Cobertura Neta: El cociente que resulta entre el número de beneficiarios de prestaciones desempleo (excluido desempleo parcial y prestaciones y subsidios de trabajadores agrarios) y el paro registrado de industria construcción y servicio, ambos datos del mes del noviembre.

Coberturas históricas calculadas con datos de paro SILEE.

GASTOS DE PRESTACIONES POR DESEMPLEO POR PROVINCIAS

(Noviembre)

PROVINCIAS	Gastos de Prestaciones (miles de euros)					Gasto medio por beneficiario (euros/mes)
	Total	Prestación Contributiva	Subsidio Desempleo	Renta Activa Inserción	Subsidio Eventuales Agrarios	
Álava	7.909	7.072	827	10		1.242,8
Albacete	8.877	6.321	2.169	387		807,4
Alicante	44.094	35.221	7.786	1.087		889,0
Almería	14.953	11.580	3.103	270		934,7
Ávila	5.655	2.463	628	42	2.522	917,2
Badajoz	18.128	10.633	5.865	1.630		656,9
Illes Balears	46.232	32.963	7.232	102	5.935	927,7
Barcelona	156.170	138.526	17.018	626		1.095,5
Burgos	7.433	6.385	954	94		1.044,4
Caceres	9.221	6.358	2.610	253		784,1
Cádiz	42.123	28.308	8.262	2.340	3.213	846,4
Castellon de la Plana	16.024	9.514	976	30	5.504	1.061,3
Ciudad Real	9.878	7.086	2.585	207		799,3
Córdoba	21.099	14.794	5.240	1.065		832,4
A Coruña	40.904	23.032	5.677	784	11.411	889,4
Cuenca	3.513	2.617	836	60		800,2
Girona	20.296	17.371	2.880	45		1.002,7
Granada	21.639	15.975	5.019	645		848,7
Guadalajara	12.991	9.979	611	11	8.390	1.008,5
Guipúzcoa	15.870	13.606	2.155	109		1.123,2
Huelva	15.503	11.383	3.660	460		858,7
Huesca	9.438	3.226	384	24	5.804	1.020,8
Jaén	15.455	10.798	4.096	561		821,5
León	20.718	8.700	2.317	280	9.421	919,0
Lleida	7.115	6.160	934	21		993,9
La Rioja	6.762	6.049	679	34		1.098,6
Lugo	6.651	4.824	1.602	225		802,3
Madrid	143.280	127.856	14.583	841		1.072,4
Málaga	42.260	34.413	6.694	1.153		921,8
Murcia	37.013	26.785	4.020	373	5.835	1.183,0
Navarra	14.443	12.617	1.743	83		1.119,1
Ourense	7.865	5.353	2.163	349		780,3
Asturias	26.799	20.599	5.744	456		921,1
Palencia	3.332	2.668	612	52		942,0
Las Palmas	33.727	26.077	6.152	1.498		830,0
Pontevedra	24.129	18.421	5.052	656		856,2
Salamanca	6.770	5.038	1.420	312		818,7
Sta.Cruz Tenerife	27.160	20.999	5.466	695		862,3
Cantabria	11.378	9.322	1.804	252		954,7
Segovia	2.212	1.955	238	19		1.058,9
Sevilla	49.398	35.849	11.110	2.439		821,9
Soria	17.856	1.369	198	10	16.279	988,7
Tarragona	21.508	18.685	2.734	89		977,9
Teruel	2.620	2.128	470	22		941,4
Toledo	12.277	9.928	2.180	169		911,4
Valencia	58.454	50.197	7.487	770		1.023,0
Valladolid	10.206	8.602	1.315	289		1.016,8
Vizcaya	25.209	21.224	3.845	140		1.075,1
Zamora	3.186	2.421	664	101		826,2
Zaragoza	18.328	16.173	1.946	209		1.064,1
Ceuta	1.712	1.012	600	100		703,1
Melilla	1.275	865	302	108		804,4
TOTAL NACIONAL	1.207.048	925.500	184.647	22.587	74.314	953,2

Fuente: Datos provisionales del Servicio Público de Empleo Estatal

Notas:

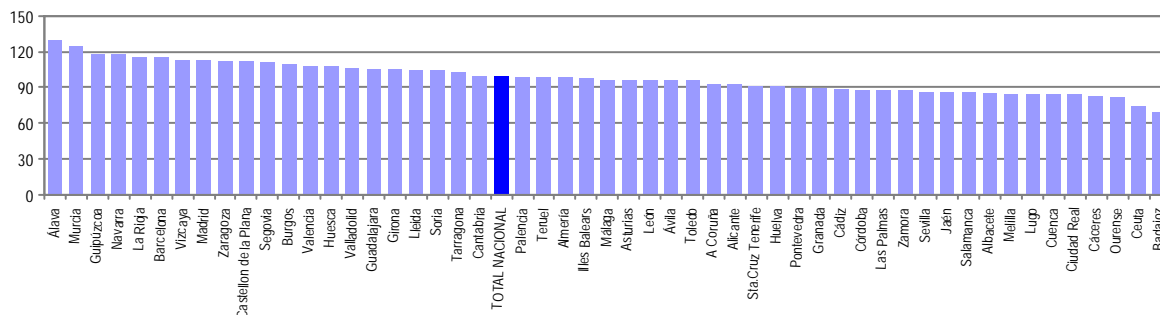
Gastos contabilizados en el mes de diciembre y devengados en el mes de noviembre.

Los gastos incluyen las cotizaciones a la Seguridad Social

Los gastos de subsidio por desempleo incluyen los de Renta Agraria

En los gastos medios por beneficiario no se incluyen los gastos y el número de trabajadores del subsidio para eventuales agrarios (REASS)

GASTO MEDIO POR BENEFICIARIO



Notas: Valores nacionales = Índice 100

GASTOS DE PRESTACIONES POR DESEMPLEO CC. AA
(Noviembre)

CC.AA.	Gastos de Prestaciones (miles de euros)					Gasto medio por beneficiario (euros/mes)
	Total	Prestación Contributiva	Subsidio Desempleo	Renta Activa Inserción	Subsidio Eventuales Agrarios	
Andalucía	284.383	163.100	47.184	8.933	65.166	857,6
Aragón	24.582	21.527	2.800	255		1.043,1
Asturias	26.799	20.599	5.744	456		921,1
Illes Balerars	40.297	32.963	7.232	102		927,7
Canarias	60.887	47.076	11.618	2.193		844,1
Cantabria	11.378	9.322	1.804	252		954,7
Castilla y León	49.146	39.601	8.346	1.199		941,3
Castilla-La Mancha	39.146	29.931	8.381	834		855,2
Cataluña	205.089	180.742	23.566	781		1.068,4
C. Valenciana	113.068	94.932	16.249	1.887		969,3
Extremadura	36.497	16.991	8.475	1.883	9.148	694,9
Galicia	68.138	51.630	14.494	2.014		854,8
Madrid	143.280	127.856	14.583	841		1.072,4
Murcia	31.178	26.785	4.020	373		1.183,0
Navarra	14.443	12.617	1.743	83		1.119,1
Pais Vasco	48.988	41.902	6.827	259		1.114,9
La Rioja	6.762	6.049	679	34		1.098,6
Ceuta	1.712	1.012	600	100		703,1
Melilla	1.275	865	302	108		804,4
TOTAL NACIONAL	1.207.048	925.500	184.647	22.587	74.314	953,2

Fuente: Datos provisionales del Servicio Público de Empleo Estatal

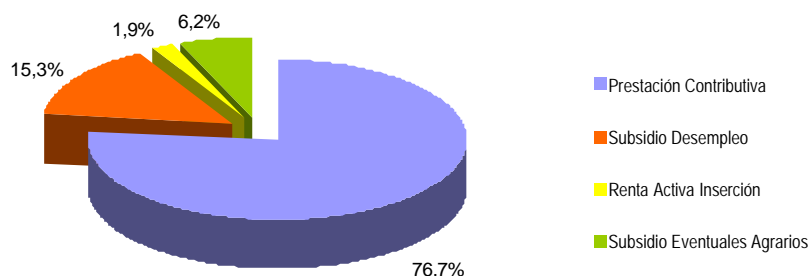
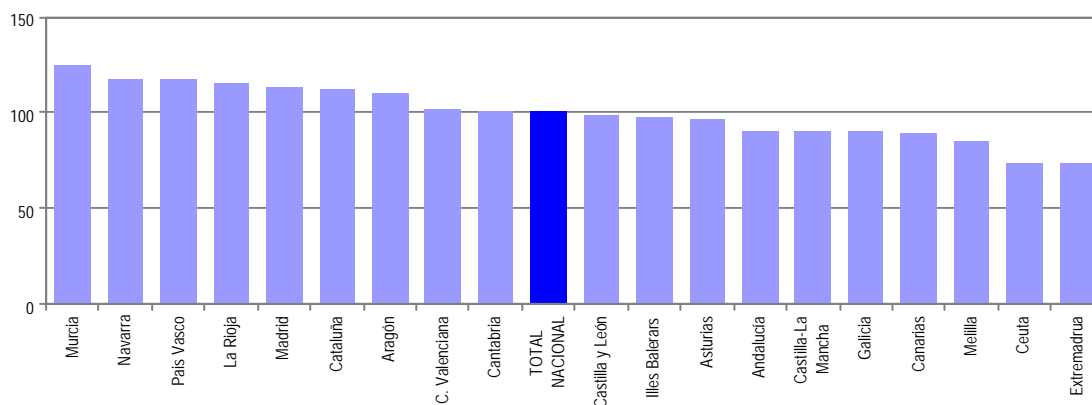
Notas:

Gastos contabilizados en el mes de diciembre y devengados en el mes de noviembre.

Los gastos incluyen las cotizaciones a la Seguridad Social

Los gastos de subsidio por desempleo incluyen los de Renta Agraria

En los gastos medios por beneficiario no se incluyen los gastos del subsidio para trabajadores eventuales agrarios (REASS)

TOTAL NACIONAL DE GASTOS DE PRESTACIONES DE DESEMPLEO

GASTO MEDIO POR BENEFICIARIO


Notas: Valores nacionales = Índice 100

SÍNTESIS DE DATOS NACIONALES DE BENEFICIARIOS DE PRESTACIONES POR DESEMPLEO EXTRANJEROS
Noviembre 2004, 2005 Y 2006

	2004	2005	INCREMENTO 2005 S/ 2004 (%)	2006	INCREMENTO 2006 S/ 2005 (%)
Nº DE BENEFICIARIOS	55.781	69.320	24,3	91.816	32,5
Prestación Contributiva	39.608	51.416	29,8	71.494	39,1
Subsidio	12.594	14.166	12,5	16.309	15,1
Renta Activa de Inserción	690	1.216	76,2	1.724	41,8
Subsidio Eventuales Agrarios	2.889	2.522	-12,7	2.289	-9,2
ENTORNO COMUNITARIO	12.830	14.862	15,8	16.958	14,1
ENTORNO NO COMUNITARIO	42.951	54.458	26,8	74.858	37,5
% SOBRE TOTAL BENEFICIARIOS	4,28	5,19	21,3	6,66	28,3
Prestación Contributiva	5,75	7,25	26,0	9,58	32,3
Subsidio	3,35	3,76	12,2	4,22	12,3
Renta Activa de Inserción	1,75	2,08	18,8	3,07	47,7
Subsidio Eventuales Agrarios	1,45	1,33	-8,6	1,21	-9,1
% BENEFICIARIOS s/DEMANDANTES DE EMPLEO EXTRANJEROS	35,68	37,34	4,7	56,90	52,4
GASTO (Miles de Euros) (1)	42.961	55.354	28,8	75.086	35,6
Prestación Contributiva	36.360	47.971	31,9	66.550	38,7
Subsidio	5.189	5.907	13,8	7.010	18,7
Renta Activa de Inserción	239	432	80,9	615	42,4
Subsidio Eventuales Agrarios	1.173	1.044	-11,0	911	-12,7
% S/GASTO TOTAL PRESTACIONES	4,0	4,9	22,5	6,2	26,5

(1) Datos estimados.

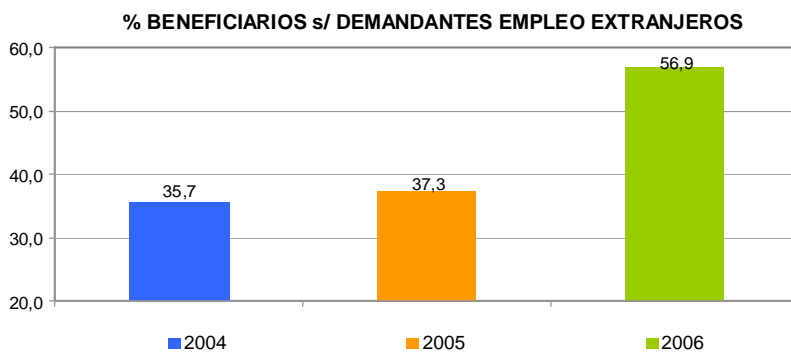
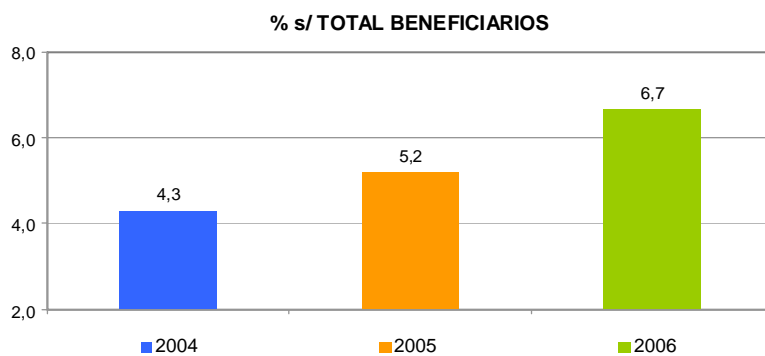
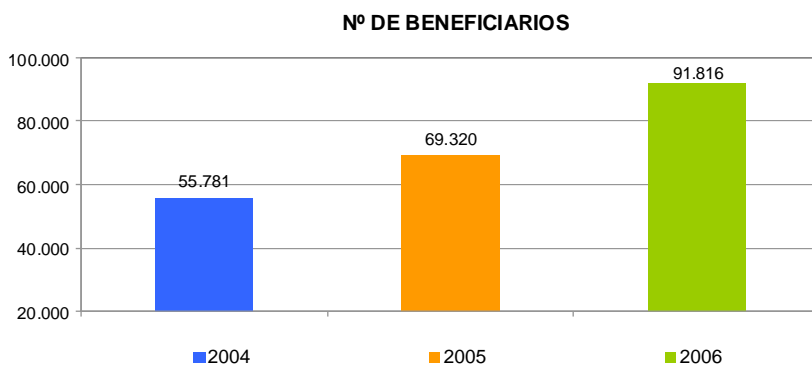
Fuente: Datos provisionales del Servicio Público de Empleo Estatal correspondientes al mes de noviembre de cada año.

Notas:

En el entorno comunitario se incluyen los países de la UE, inclusive los de régimen transitorio, los del Espacio Económico Europeo (Liechtenstein, Islandia y Noruega) y la Confederación Suiza.

SÍNTESIS DE DATOS NACIONALES DE BENEFICIARIOS DE PRESTACIONES POR DESEMPLEO EXTRANJEROS

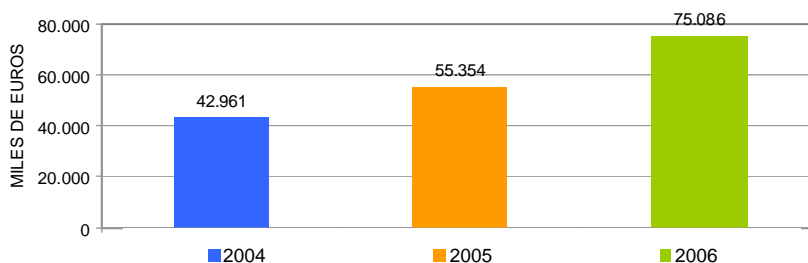
NOVIEMBRE 2004 , 2005 Y 2006



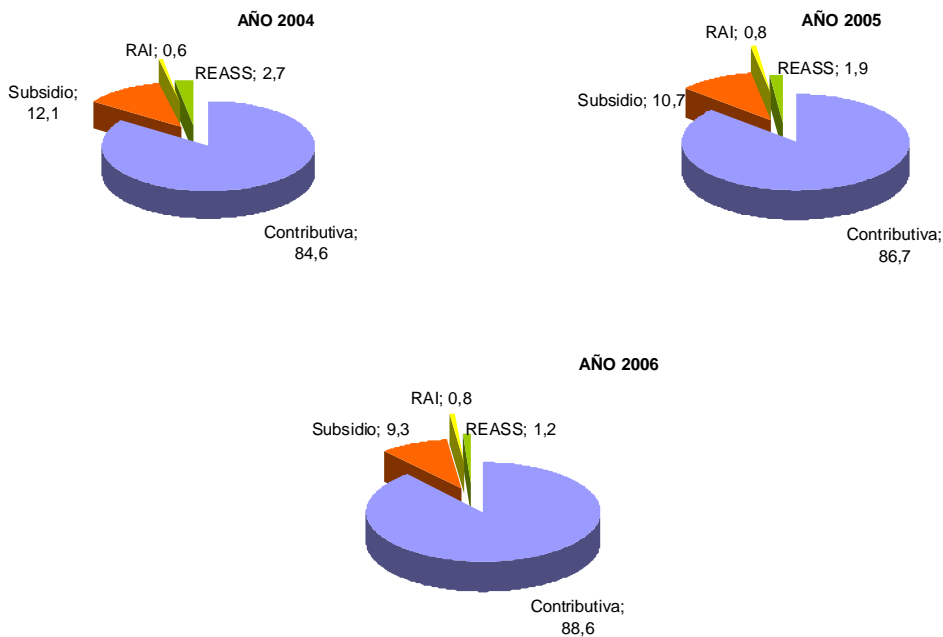
SÍNTESIS DE DATOS NACIONALES DE BENEFICIARIOS DE PRESTACIONES POR DESEMPLEO EXTRANJEROS

NOVIEMBRE 2004, 2005 Y 2006

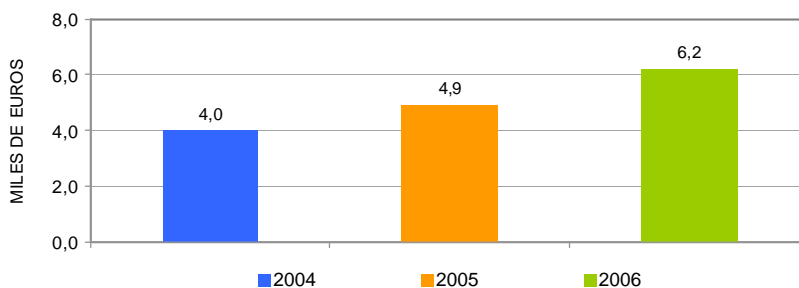
EVOLUCIÓN DEL GASTO DE BENEFICIARIOS EXTRANJEROS



DISTRIBUCIÓN DEL GASTO DE BENEFICIARIOS EXTRANJEROS POR TIPO DE PRESTACIÓN (%)



EVOLUCIÓN % GASTO BENEFICIARIOS EXTRANJEROS s/GASTO TOTAL EN PRESTACIONES



DISTRIBUCIÓN DE LOS BENEFICIARIOS EXTRANJEROS POR PROVINCIAS

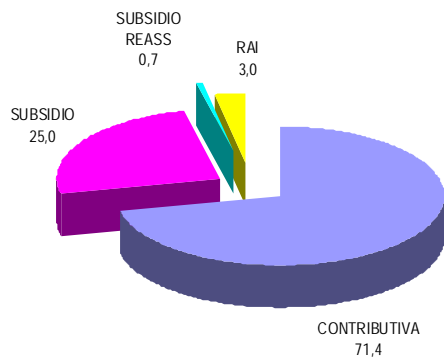
(Noviembre)

	Beneficiarios extranjeros			%
	Total	Países comunitarios	Países no comunitarios	
ALAVA	357	50	307	0,39
ALBACETE	489	27	462	0,53
ALICANTE	4.737	909	3.828	5,16
ALMERIA	2.922	293	2.629	3,18
ASTURIAS	743	194	549	0,81
AVILA	160	16	144	0,17
BADAJOS	354	123	231	0,39
ILLES BALEARS	7.973	3.020	4.953	8,68
BARCELONA	13.517	2.146	11.371	14,72
BURGOS	410	49	361	0,45
CACERES	812	62	750	0,88
CADIZ	816	311	505	0,89
CANTABRIA	565	67	498	0,62
CASTELLON	1.262	150	1.112	1,37
CIUDAD REAL	515	26	489	0,56
CORDOBA	294	58	236	0,32
A CORUÑA	644	175	469	0,70
CUENCA	337	14	323	0,37
GIRONA	4.097	591	3.506	4,46
GRANADA	965	226	739	1,05
GUADALAJARA	410	32	378	0,45
GUIPUZCOA	542	122	420	0,59
HUELVA	971	198	773	1,06
HUESCA	453	31	422	0,49
JAEN	488	55	433	0,53
LEON	430	162	268	0,47
LLEIDA	1.104	65	1.039	1,20
LUGO	215	61	154	0,23
MADRID	15.011	1.586	13.425	16,35
MALAGA	3.583	1.267	2.316	3,90
MURCIA	3.395	181	3.214	3,70
NAVARRA	1.357	142	1.215	1,48
OURENSE	310	191	119	0,34
PALENCIA	81	17	64	0,09
LAS PALMAS	3.910	1.036	2.874	4,26
PONTEVEDRA	933	320	613	1,02
LA RIOJA	757	37	720	0,82
SALAMANCA	218	63	155	0,24
SANTA CRUZ DE TENEI	2.270	882	1.388	2,47
SEGOVIA	205	15	190	0,22
SEVILLA	901	218	683	0,98
SORIA	160	12	148	0,17
TARRAGONA	4.013	792	3.221	4,37
TERUEL	294	23	271	0,32
TOLEDO	890	52	838	0,97
VALENCIA	3.684	595	3.089	4,01
VALLADOLID	355	39	316	0,39
VIZCAYA	648	98	550	0,71
ZAMORA	97	36	61	0,11
ZARAGOZA	1.651	115	1.536	1,80
CEUTA	248	4	244	0,27
MELILLA	263	4	259	0,29
TOTAL NACIONAL	91.816	16.958	74.858	100,00

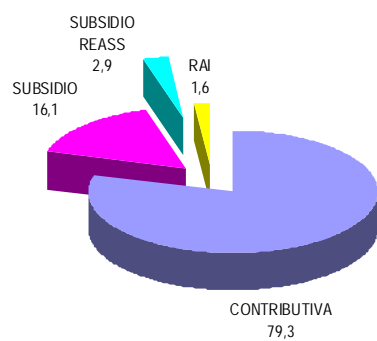
DISTRIBUCIÓN DE LOS BENEFICIARIOS EXTRANJEROS POR COMUNIDADES AUTÓNOMAS (Noviembre)

	TOTAL				COMUNITARIOS				NO COMUNITARIOS						
	Prestaciones R.D.Leg. 1/94		REASS	RAI	Total	Prestaciones R.D.Leg. 1/94		REASS	RAI	Total	Prestaciones R.D.Leg. 1/94		REASS	RAI	Total
	Contrib.	Subsidio				Contrib.	Subsidio				Contrib.	Subsidio			
			Contrib.	Subsidio	Contrib.			Subsidio							
Andalucía	6.764	2.134	1.674	368	10.940	1.827	566	99	134	2.626	4.937	1.568	1.575	234	8.314
Aragón	2.038	320	0	40	2.398	128	35		6	169	1.910	285		34	2.229
Asturias	458	245	0	40	743	99	77		18	194	359	168		22	549
Illes Balears	5.401	2.530	0	42	7.973	1.741	1.261		18	3.020	3.660	1.269		24	4.953
Canarias	4.999	963	0	218	6.180	1.524	322		72	1.918	3.475	641		146	4.262
Cantabria	414	134	0	17	565	46	12		9	67	368	122		8	498
Castilla-León	1.547	488	0	81	2.116	222	163		24	409	1.325	325		57	1.707
Castilla-La Mancha	2.023	588	0	30	2.641	89	54		8	151	1.934	534		22	2.490
Cataluña	18.612	3.968	0	151	22.731	2.778	797		19	3.594	15.834	3.171		132	19.137
C. Valenciana	8.137	1.339	0	207	9.683	1.298	294		62	1.654	6.839	1.045		145	8.029
Extremadura	315	190	615	46	1.166	87	64	20	14	185	228	126	595	32	981
Galicia	1.291	650	0	161	2.102	433	235		79	747	858	415		82	1.355
Madrid	13.220	1.643	0	148	15.011	1.348	215		23	1.586	11.872	1.428		125	13.425
Murcia	3.056	319	0	20	3.395	127	50		4	181	2.929	269		16	3.214
Navarra	1.147	197	0	13	1.357	106	31		5	142	1.041	166		8	1.215
País Vasco	1.248	279	0	20	1.547	212	50		8	270	1.036	229		12	1.277
La Rioja	682	69	0	6	757	33	3		1	37	649	66		5	720
Ceuta	58	148	0	42	248	2	2		0	4	56	146		42	244
Melilla	84	105	0	74	263	2	1		1	4	82	104		73	259
TOTAL	71.494	16.309	2.289	1.724	91.816	12.102	4.232	119	505	16.958	59.392	12.077	2.170	1.219	74.858

BENEFICIARIOS EXTRANJEROS COMUNITARIOS (%)



BENEFICIARIOS EXTRANJEROS NO COMUNITARIOS (%)



RELACIÓN DE LOS 60 PAÍSES CON MAYOR PROPORCIÓN DE BENEFICIARIOS DE PRESTACIONES POR DESEMPLEO EXTRANJEROS DEL TOTAL DE PAÍSES (Noviembre)

	Beneficiarios extranjeros	% s/Total de beneficiarios extranjeros
MARRUECOS	21.246	23,14
ECUADOR	10.983	11,96
COLOMBIA	8.088	8,81
RUMANIA	5.000	5,45
ITALIA	4.013	4,37
ARGENTINA	3.451	3,76
REINO UNIDO	2.570	2,80
PERU	2.508	2,73
PORTUGAL	2.456	2,68
ALEMANIA, REPUB	2.417	2,63
BULGARIA	1.986	2,16
FRANCIA	1.969	2,15
ARGELIA	1.867	2,03
UCRANIA	1.741	1,90
CUBA	1.602	1,75
DOMINICANA, REP	1.539	1,68
URUGUAY	1.059	1,15
SENEGAL	1.040	1,13
PAKISTAN	932	1,02
BRASIL	920	1,00
RUSIA, FEDERACI	864	0,94
VENEZUELA	843	0,92
BOLIVIA	819	0,89
POLONIA	798	0,87
CHILE	777	0,85
NIGERIA	658	0,72
GAMBIA	637	0,69
PAISES BAJOS	636	0,69
MAURITANIA	616	0,67
BELGICA	467	0,51
FILIPINAS	412	0,45
GHANA	362	0,39
MALI	352	0,38
GUINEA	292	0,32
CHINA	277	0,30
LITUANIA	255	0,28
GUINEA ECUATORI	240	0,26
SUECIA	224	0,24
MEJICO	217	0,24
ESTADOS UNIDOS	211	0,23
MOLDAVIA, REPUB	209	0,23
ARMENIA	206	0,22
INDIA	185	0,20
APATRIDA	185	0,20
IRLANDA	172	0,19
CHECA, REPUBLIC	162	0,18
AUSTRIA	159	0,17
PARAGUAY	137	0,15
GUINEA BISSAU	128	0,14
ESLOVAQUIA	117	0,13
SUIZA	113	0,12
BENIN	106	0,12
GEORGIA	103	0,11
HONDURAS	101	0,11
DINAMARCA	98	0,11
CAMERUN	97	0,11
FINLANDIA	94	0,10
ANGOLA	82	0,09
GRECIA	81	0,09
BANGLADESH	73	0,08
RESTO	1.864	2,03
TOTAL	91.816	100,00

EVOLUCIÓN MENSUAL DEL GASTO DE PRESTACIONES

Datos provisionales.

Gastos contabilizados en el mes de diciembre y devengados en el mes de noviembre, incluyen las cotizaciones a la Seguridad Social

MESES	AÑO 2005			AÑO 2006		
	GASTO DE PRESTACIONES (Miles de euros)	% DE VARIACIÓN		GASTO DE PRESTACIONES (Miles de euros)	% DE VARIACIÓN	
		MENSUAL	ANUAL		MENSUAL	ANUAL
ENERO	1.130.113	5,01	4,77	1.210.939	6,81	7,15
FEBRERO	1.150.459	1,80	7,15	1.223.290	1,02	6,33
MARZO	1.084.096	-5,77	6,87	1.165.677	-4,71	7,53
ABRIL	1.050.827	-3,07	7,34	1.130.159	-3,05	7,55
MAYO	1.046.534	-0,41	8,93	1.125.773	-0,39	7,57
JUNIO	1.018.136	-2,71	9,00	1.093.607	-2,86	7,41
JULIO	1.018.942	0,08	7,44	1.127.892	3,14	10,69
AGOSTO	1.083.076	6,29	6,65	1.192.156	5,70	10,07
SEPTIEMBRE	1.129.347	4,27	7,30	1.191.855	-0,03	5,53
OCTUBRE	1.100.576	-2,55	6,98	1.162.700	-2,45	5,64
NOVIEMBRE	1.119.419	1,71	4,43	1.207.048	3,81	7,83
DICIEMBRE	1.133.711	1,28	5,35			

EVOLUCIÓN MENSUAL DEL GASTO MEDIO POR BENEFICIARIO DE PRESTACIONES

No se incluyen los gastos del subsidio para trabajadores eventuales agrarios (REASS)

MESES	AÑO 2005			AÑO 2006		
	GASTO MEDIO POR BENEFICIARIO	% DE VARIACIÓN		GASTO MEDIO POR BENEFICIARIO	% DE VARIACIÓN	
		MENSUAL	ANUAL		MENSUAL	ANUAL
ENERO	932,20	3,99	1,82	948,40	4,27	1,74
FEBRERO	944,20	1,29	3,82	959,72	1,19	1,64
MARZO	916,50	-2,93	5,03	951,31	-0,88	3,80
ABRIL	909,50	-0,76	5,06	967,81	1,73	6,41
MAYO	909,60	0,01	5,84	980,08	1,27	7,75
JUNIO	896,40	-1,45	5,96	950,70	-3,00	6,06
JULIO	872,50	-2,67	3,38	927,56	-2,43	6,31
AGOSTO	900,50	3,21	3,52	946,17	2,01	5,07
SEPTIEMBRE	988,80	9,81	3,62	1.000,99	5,79	1,23
OCTUBRE	942,00	-4,73	2,51	964,45	2,01	2,38
NOVIEMBRE	911,30	-3,26	0,86	953,15	5,79	4,59
DICIEMBRE	909,60	-0,19	1,47			

EVOLUCIÓN MENSUAL SOLICITUDES DE PRESTACIONES

MESES	AÑO 2005			AÑO 2006		
	SOLICITUDES DE PRESTACIONES	% DE VARIACIÓN		SOLICITUDES POR PRESTACIONES	% DE VARIACIÓN	
		MENSUAL	ANUAL		MENSUAL	ANUAL
ENERO	357.269	12,93	-5,52	366.529	11,46	2,59
FEBRERO	310.261	-13,16	4,36	304.991	-16,79	-1,70
MARZO	320.305	3,24	-7,67	330.422	8,34	3,16
ABRIL	329.553	2,89	10,81	277.752	-15,94	-15,72
MAYO	326.467	-0,94	4,02	346.701	24,82	6,20
JUNIO	336.534	3,08	-1,28	360.476	3,97	7,11
JULIO	369.372	9,76	-0,04	391.355	8,57	5,95
AGOSTO	310.567	-15,92	3,55	330.466	-15,56	6,41
SEPTIEMBRE	333.467	7,37	1,53	337.268	2,06	1,14
OCTUBRE	366.523	9,91	2,97	391.949	16,21	6,94
NOVIEMBRE	382.813	4,44	0,54	392.698	0,19	2,58
DICIEMBRE	328.838	-14,10	3,94			

EVOLUCIÓN MENSUAL DE BENEFICIARIOS DE PRESTACIONES

MESES	AÑO 2005			AÑO 2006		
	BENEFICIARIOS	% DE VARIACIÓN		BENEFICIARIOS	% DE VARIACIÓN	
		MENSUAL	ANUAL		MENSUAL	ANUAL
ENERO	1.321.167	0,21	2,17	1.383.215	1,89	4,70
FEBRERO	1.333.873	0,96	2,50	1.387.237	0,29	4,00
MARZO	1.292.150	-3,13	1,27	1.333.030	-3,91	3,16
ABRIL	1.262.264	-2,31	1,60	1.270.781	-4,67	0,67
MAYO	1.260.932	-0,11	2,33	1.256.102	-1,16	-0,38
JUNIO	1.247.302	-1,08	2,13	1.256.709	0,05	0,75
JULIO	1.274.966	2,22	3,52	1.319.858	5,02	3,52
AGOSTO	1.307.755	2,57	2,61	1.365.133	3,43	4,39
SEPTIEMBRE	1.256.698	-3,90	3,01	1.305.817	-4,35	3,91
OCTUBRE	1.282.177	2,03	3,63	1.318.772	0,99	2,85
NOVIEMBRE	1.341.197	4,60	3,33	1.378.350	4,52	2,77
DICIEMBRE	1.357.609	1,22	2,97			

EVOLUCIÓN MENSUAL DEL PLAZO DE RECONOCIMIENTO DE PRESTACIONES

MESES	AÑO 2005			AÑO 2006		
	PLAZO DE RECONOCIMIENTO	% DE VARIACIÓN		PLAZO DE RECONOCIMIENTO	% DE VARIACIÓN	
		MENSUAL	ANUAL		MENSUAL	ANUAL
ENERO	20	33,33	-13,04	20	53,85	0,00
FEBRERO	18	-10,00	-10,00	14	-30,00	-22,22
MARZO	13	-27,78	-13,33	9	-35,71	-30,77
ABRIL	12	-7,69	-14,29	10	11,11	-16,67
MAYO	13	8,33	0,00	9	-10,00	-30,77
JUNIO	11	-15,38	0,00	8	-11,11	-27,27
JULIO	11	0,00	-8,33	9	12,50	-18,18
AGOSTO	16	45,45	-5,88	12	33,33	-25,00
SEPTIEMBRE	20	25,00	-4,76	12	0,00	-40,00
OCTUBRE	15	-25,00	-16,67	9	-25,00	-40,00
NOVIEMBRE	14	-6,67	-6,67	8	-11,11	-42,86
DICIEMBRE	13	-7,14	-13,33			