

VARIACIÓN DE DEMANDANTES PARADOS SEGÚN OCUPABILIDAD POR SEXO, EDAD Y SECTOR

	OCUPABILIDAD									
	MUY BAJA		BAJA		MEDIA		ALTA		TOTAL	
	VAR. MENSUAL	VAR. ANUAL	VAR. MENSUAL	VAR. ANUAL	VAR. MENSUAL	VAR. ANUAL	VAR. MENSUAL	VAR. ANUAL	VAR. MENSUAL	VAR. ANUAL
TOTAL	4.736	39.054	-6.555	-22.907	-6.895	-53.528	-7.110	-51.698	-15.824	-89.079
SEXO:										
HOMBRES	476	5.075	-4.802	-9.506	-5.053	-23.807	-3.669	-24.452	-13.048	-52.690
MUJERES	4.260	33.979	-1.753	-13.401	-1.842	-29.721	-3.441	-27.246	-2.776	-36.389
MENORES DE 25 AÑOS:										
TOTAL	-38	171	-1.521	-7.823	-506	-13.844	-1.167	-13.457	-3.232	-34.953
HOMBRES	-36	17	-963	-3.578	-522	-6.193	-696	-5.855	-2.217	-15.609
MUJERES	-2	154	-558	-4.245	16	-7.651	-471	-7.602	-1.015	-19.344
>25 AÑOS Y < 45 AÑOS:										
TOTAL	451	7.354	-3.990	-10.295	-5.085	-34.678	-5.164	-35.741	-13.788	-73.360
HOMBRES	8	1.703	-3.214	-2.582	-3.276	-13.774	-2.281	-15.825	-8.763	-30.478
MUJERES	443	5.651	-776	-7.713	-1.809	-20.904	-2.883	-19.916	-5.025	-42.882
MAYORES DE 45 AÑOS:										
TOTAL	4.323	31.529	-1.044	-4.789	-1.304	-5.006	-779	-2.500	1.196	19.234
HOMBRES	504	3.355	-625	-3.346	-1.255	-3.840	-692	-2.772	-2.068	-6.603
MUJERES	3.819	28.174	-419	-1.443	-49	-1.166	-87	272	3.264	25.837
SECTORES:										
AGRICULTURA	295	1.793	166	-1.749	359	-2.361	79	-1.576	899	-3.893
INDUSTRIA	155	1.770	-2.160	44	-1.770	-3.919	-685	-5.839	-4.460	-7.944
CONSTRUCCIÓN	377	5.433	-356	-9.711	-688	-9.668	-556	-6.133	-1.223	-20.079
SERVICIOS	2.792	21.369	-4.773	-9.076	-6.054	-30.873	-6.273	-32.835	-14.308	-51.415
SIN EMPLEO ANTERIOR	1.117	8.689	568	-2.415	1.258	-6.707	325	-5.315	3.268	-5.748

VARIACIÓN DEMANDANTES PARADOS SEGÚN OCUPABILIDAD POR COMUNIDADES AUTÓNOMAS

COMUNIDADES AUTÓNOMAS	OCUPABILIDAD									
	MUY BAJA		BAJA		MEDIA		ALTA		TOTAL	
	VAR. MENSUAL	VAR. ANUAL	VAR. MENSUAL	VAR. ANUAL	VAR. MENSUAL	VAR. ANUAL	VAR. MENSUAL	VAR. ANUAL	VAR. MENSUAL	VAR. ANUAL
ANDALUCÍA	1.595	12.031	-1.165	1.861	-1.519	-5.801	-2.393	-10.042	-3.482	-1.951
ARAGÓN	40	606	-215	-951	24	-3.332	37	-1.923	-114	-5.600
ASTURIAS	86	1.413	-383	-786	-824	-3.022	-754	-2.991	-1.875	-5.386
ILLES BALEARS	-41	-273	-932	-541	-1.795	-1.175	-730	-387	-3.498	-2.376
CANARIAS	736	5.835	-202	691	553	-5.312	117	-7.102	1.204	-5.888
CANTABRIA	91	90	-90	-662	-345	-1.038	-403	-678	-747	-2.288
CASTILLA LA MANCHA	-29	842	-376	-1.082	-107	-1.509	-351	-1.826	-863	-3.575
CASTILLA LEÓN	286	1.585	295	-470	-595	-4.254	-544	-4.862	-558	-8.001
CATALUÑA	371	5.811	-2.089	-9.185	-800	-6.917	-345	-5.562	-2.863	-15.853
COM. VALENCIANA	284	2.464	-841	-2.972	-599	-2.181	-618	-3.493	-1.774	-6.182
EXTREMADURA	621	3.278	193	-1.356	-320	-2.787	-585	-2.239	-91	-3.104
GALICIA	261	3.765	-527	-2.672	-393	-9.506	-359	-7.815	-1.018	-16.228
MADRID	139	-258	290	-3.475	599	-278	1.031	2.962	2.059	-1.049
MURCIA	159	625	-527	-754	-306	-567	-196	-571	-870	-1.267
NAVARRA	22	289	-41	192	-289	-666	-346	-422	-654	-607
PAÍS VASCO	80	649	21	-284	-263	-4.075	-641	-4.479	-803	-8.189
LA RIOJA	8	171	-75	23	-2	-315	-28	-371	-97	-492
CEUTA	11	190	102	-310	58	-742	3	-238	174	-1.100
MELILLA	16	-59	7	-174	28	-51	-5	341	46	57
TOTAL NACIONAL	4.736	39.054	-6.555	-22.907	-6.895	-53.528	-7.110	-51.698	-15.824	-89.079

EVOLUCIÓN DE LA VARIACIÓN DEL PARO REGISTRADO EN EL MES CON RESPECTO AL MES ANTERIOR *

AÑO	TOTAL	AGRICULTURA	INDUSTRIA	CONSTRUCCIÓN	SERVICIOS	SIN EMPLEO ANTERIOR
1997	-36.108	7.310	-6.766	-11.652	-23.210	-1.789
1998	-29.342	4.063	-6.674	-12.483	-13.688	-560
1999	-30.745	-2.587	-2.673	-6.789	-19.371	675
2000	-37.420	-2.592	-5.558	-7.078	-23.302	1.110
2001	-12.268	1.973	-3.033	-4.542	-6.433	-233
2002	-66.804	-7.305	-5.073	1.995	-57.273	853
2003	-16.717	371	-2.344	-3.875	-16.037	5.167
2004	-37.753	800	-4.883	-5.002	-30.837	2.169
2005	-20.585	2.370	1.332	-206	-25.323	1.242
2006	-20.747	-12	-3.459	-6.766	-13.364	2.854
2007	-15.824	899	-1.223	-4.460	-14.308	3.268

(*) Los datos anteriores a Mayo 2005 (fecha de entrada en funcionamiento del SISPE) son reconstruidos.

Desde enero de 1996 hasta enero de 2001, la estimación está basada en datos agregados.

EVOLUCIÓN MENSUAL DEL PARO REGISTRADO *

MESES	AÑO 2006			AÑO 2007		
	PARO REGISTRADO	% DE VARIACIÓN		PARO REGISTRADO	% DE VARIACIÓN	
		MENSUAL	ANUAL		MENSUAL	ANUAL
ENERO	2.171.503	3,26	-0,23	2.082.508	2,95	-4,10
FEBRERO	2.169.277	-0,10	0,18	2.075.275	-0,35	-4,33
MARZO	2.148.530	-0,96	0,17	2.059.451	-0,76	-4,15
ABRIL	2.075.676	-3,39	-0,97			
MAYO	2.004.528	-3,43	-0,14			
JUNIO	1.959.754	-2,23	-0,76			
JULIO	1.954.984	-0,24	-1,73			
AGOSTO	1.983.677	1,47	-1,75			
SEPTIEMBRE	1.966.166	-0,88	-2,34			
OCTUBRE	1.992.836	1,36	-2,92			
NOVIEMBRE	2.023.164	1,52	-3,46			
DICIEMBRE	2.022.873	-0,01	-3,81			

EVOLUCIÓN DEL PARO REGISTRADO (SERIES) *

AÑOS	DATOS ABSOLUTOS MES	VARIACIONES			
		MES ANTERIOR		INTERANUAL (1)	
		ABSOLUTA	RELATIVA	ABSOLUTA	RELATIVA
1997	2.751.554	-36.108	-1,30	-217.918	-7,34
1998	2.524.004	-29.342	-1,15	-227.550	-8,27
1999	2.202.337	-30.745	-1,38	-321.668	-12,74
2000	2.042.332	-37.420	-1,80	-160.005	-7,27
2001	1.981.006	-12.268	-0,62	-61.325	-3,00
2002	2.083.103	-66.804	-3,11	102.097	5,15
2003	2.163.498	-16.717	-0,77	80.395	3,86
2004	2.181.546	-37.753	-1,70	18.048	0,83
2005	2.144.835	-20.585	-0,95	-36.711	-1,68
2006	2.148.530	-20.747	-0,96	3.695	0,17
2007	2.059.451	-15.824	-0,76	-89.079	-4,15

(1) Respecto al mismo mes del año anterior.

(*) Los datos anteriores a Mayo 2005 (fecha de entrada en funcionamiento del SISPE) son reconstruidos.

Desde enero de 1996 hasta enero de 2001, la estimación está basada en datos agregados.

EVOLUCIÓN DEL PARO REGISTRADO SEGÚN SEXO Y EDAD. SERIES *

AÑOS/MESES	PARO REGISTRADO			MENORES DE 25 AÑOS			RESTO EDADES		
	TOTAL	HOMBRES	MUJERES	TOTAL	HOMBRES	MUJERES	TOTAL	HOMBRES	MUJERES
AÑO 2003									
ENERO	2.185.156	906.085	1.279.072	325.103	144.201	180.902	1.860.053	761.883	1.098.170
FEBRERO	2.180.216	891.117	1.289.099	327.311	143.493	183.818	1.852.905	747.624	1.105.281
MARZO	2.163.498	875.720	1.287.779	325.265	141.284	183.981	1.838.233	734.436	1.103.798
ABRIL	2.104.475	852.289	1.252.186	309.421	135.543	173.878	1.795.054	716.745	1.078.308
MAYO	2.035.601	817.253	1.218.348	291.739	127.960	163.779	1.743.862	689.292	1.054.570
JUNIO	2.020.367	806.263	1.214.104	294.404	131.168	163.236	1.725.963	675.095	1.050.868
JULIO	1.995.964	795.867	1.200.097	276.611	124.376	152.235	1.719.353	671.491	1.047.862
AGOSTO	2.016.675	816.770	1.199.905	273.914	124.697	149.216	1.742.762	692.073	1.050.689
SEPTIEMBRE	2.039.630	818.963	1.220.667	289.738	129.999	159.739	1.749.892	688.964	1.060.928
OCTUBRE	2.096.606	845.077	1.251.529	304.795	136.457	168.338	1.791.811	708.620	1.083.191
NOVIEMBRE	2.143.206	866.182	1.277.024	311.442	139.599	171.843	1.831.764	726.583	1.105.181
DICIEMBRE	2.181.248	922.060	1.259.188	299.160	139.968	159.192	1.882.088	782.092	1.099.996
AÑO 2004									
ENERO	2.232.560	923.156	1.309.404	313.992	142.392	171.600	1.918.568	780.764	1.137.804
FEBRERO	2.219.300	903.903	1.315.397	311.155	139.030	172.125	1.908.145	764.873	1.143.272
MARZO	2.181.546	882.204	1.299.343	300.250	134.122	166.128	1.881.296	748.082	1.133.214
ABRIL	2.162.405	872.859	1.289.546	297.170	133.317	163.853	1.865.236	739.543	1.125.693
MAYO	2.090.702	840.336	1.250.366	276.731	124.752	151.980	1.813.970	715.584	1.098.386
JUNIO	2.054.113	814.869	1.239.244	275.760	125.016	150.744	1.778.353	689.853	1.088.500
JULIO	2.014.218	797.767	1.216.450	255.951	116.887	139.064	1.758.266	680.881	1.077.386
AGOSTO	2.049.639	826.569	1.223.070	255.617	119.124	136.493	1.794.022	707.445	1.086.577
SEPTIEMBRE	2.050.514	822.223	1.228.291	269.511	124.143	145.368	1.781.002	698.079	1.082.923
OCTUBRE	2.075.811	834.061	1.241.750	276.975	126.850	150.126	1.798.836	707.211	1.091.625
NOVIEMBRE	2.121.089	855.839	1.265.251	284.530	130.728	153.802	1.836.559	725.111	1.111.448
DICIEMBRE	2.112.715	878.020	1.234.695	268.813	127.148	141.665	1.843.902	750.872	1.093.029
AÑO 2005									
ENERO	2.176.599	892.559	1.284.040	280.151	129.581	150.570	1.896.448	762.978	1.133.470
FEBRERO	2.165.420	872.326	1.293.094	283.305	128.872	154.433	1.882.115	743.454	1.138.661
MARZO	2.144.835	863.168	1.281.667	279.384	127.518	151.866	1.865.451	735.650	1.129.801
ABRIL	2.095.945	832.912	1.263.033	270.870	122.455	148.415	1.825.075	710.457	1.114.618
MAYO	2.007.393	782.160	1.225.233	258.851	116.784	142.067	1.748.542	665.376	1.083.166
JUNIO	1.974.860	758.514	1.216.346	255.429	117.422	138.007	1.719.431	641.092	1.078.339
JULIO	1.989.417	763.528	1.225.889	244.257	112.901	131.356	1.745.160	650.627	1.094.533
AGOSTO	2.019.110	790.103	1.229.007	247.222	115.702	131.520	1.771.888	674.401	1.097.487
SEPTIEMBRE	2.013.286	784.260	1.229.026	263.228	123.027	140.201	1.750.058	661.233	1.088.825
OCTUBRE	2.052.861	803.777	1.249.084	278.101	129.430	148.671	1.774.760	674.347	1.100.413
NOVIEMBRE	2.095.580	821.035	1.274.545	286.670	133.641	153.029	1.808.910	687.394	1.121.516
DICIEMBRE	2.102.937	851.963	1.250.974	275.895	133.009	142.886	1.827.042	718.954	1.108.088
AÑO 2006									
ENERO	2.171.503	864.667	1.306.836	288.603	135.602	153.001	1.882.900	729.065	1.153.835
FEBRERO	2.169.277	852.501	1.316.776	290.364	134.131	156.233	1.878.913	718.370	1.160.543
MARZO	2.148.530	833.844	1.314.686	287.058	131.880	155.178	1.861.472	701.964	1.159.508
ABRIL	2.075.676	800.875	1.274.801	268.223	123.307	144.916	1.807.453	677.568	1.129.885
MAYO	2.004.528	762.998	1.241.530	250.912	114.966	135.946	1.753.616	648.032	1.105.584
JUNIO	1.959.754	738.743	1.221.011	238.364	110.984	127.380	1.721.390	627.759	1.093.631
JULIO	1.954.984	739.653	1.215.331	227.120	106.366	120.754	1.727.864	633.287	1.094.577
AGOSTO	1.983.677	768.370	1.215.307	229.555	109.373	120.182	1.754.122	658.997	1.095.125
SEPTIEMBRE	1.966.166	752.747	1.213.419	238.710	112.784	125.926	1.727.456	639.963	1.087.493
OCTUBRE	1.992.836	762.491	1.230.345	250.284	117.179	133.105	1.742.552	645.312	1.097.240
NOVIEMBRE	2.023.164	777.062	1.246.102	255.580	120.064	135.516	1.767.584	656.998	1.110.586
DICIEMBRE	2.022.873	804.274	1.218.599	242.012	117.711	124.301	1.780.861	686.563	1.094.298
AÑO 2007									
ENERO	2.082.508	809.259	1.273.249	253.885	120.081	133.804	1.828.623	689.178	1.139.445
FEBRERO	2.075.275	794.202	1.281.073	255.337	118.488	136.849	1.819.938	675.714	1.144.224
MARZO	2.059.451	781.154	1.278.297	252.105	116.271	135.834	1.807.346	664.883	1.142.463
ABRIL									
MAYO									
JUNIO									
JULIO									
AGOSTO									
SEPTIEMBRE									
OCTUBRE									
NOVIEMBRE									
DICIEMBRE									

(*) Los datos anteriores a Mayo 2005 (fecha de entrada en funcionamiento del SISPE) son reconstruidos

EVOLUCIÓN DEL PARO REGISTRADO (EXTRANJEROS) POR SEXO, EDAD Y SECTORES ECONÓMICOS

COLECTIVOS	DATOS ABSOLUTOS MES	VARIACIONES				ZONA ORIGEN (*)	
		MES ANTERIOR		INTERANUAL(1)		PAIS COMUNITARIO	PAIS EXTRACOMUNIT.
		ABSOLUTA	RELATIVA	ABSOLUTA	RELATIVA		
TOTAL	162.435	-5.499	-3,27	5.408	3,44	45.315	117.120
SEXO:							
HOMBRES	80.382	-4.207	-4,97	2.521	3,24	20.429	59.953
MUJERES	82.053	-1.292	-1,55	2.887	3,65	24.886	57.167
MENORES DE 25 AÑOS:							
HOMBRES	8.157	-564	-6,47	-802	-8,95	2.111	6.046
MUJERES	8.897	-3	-0,03	-181	-1,99	2.721	6.176
TOTAL	17.054	-567	-3,22	-983	-5,45	4.832	12.222
MAYORES DE 25 AÑOS:							
HOMBRES	72.225	-3.643	-4,80	3.323	4,82	18.318	53.907
MUJERES	73.156	-1.289	-1,73	3.068	4,38	22.165	50.991
TOTAL	145.381	-4.932	-3,28	6.391	4,60	40.483	104.898
SECTORES:							
AGRICULTURA	7.096	136	1,95	-2.522	-26,22	1.490	5.606
INDUSTRIA	11.747	-412	-3,39	515	4,59	3.391	8.356
CONSTRUCCIÓN	28.370	-1.821	-6,03	5.406	23,54	5.365	23.005
SERVICIOS	95.296	-3.706	-3,74	4.494	4,95	28.824	66.472
SIN EMPLEO ANTERIOR	19.926	304	1,55	-2.485	-11,09	6.245	13.681

EVOLUCIÓN DEL PARO REGISTRADO (EXTRANJEROS) POR COMUNIDADES AUTÓNOMAS

COMUNIDADES AUTÓNOMAS	DATOS ABSOLUTOS MES	VARIACIONES				ZONA ORIGEN (*)	
		MES ANTERIOR		INTERANUAL(1)		PAIS COMUNITARIO	PAIS EXTRACOMUNIT.
		ABSOLUTA	RELATIVA	ABSOLUTA	RELATIVA		
ANDALUCÍA	19.347	653	3,49	1.337	7,42	7.151	12.196
ARAGÓN	4.777	-96	-1,97	-749	-13,55	1.346	3.431
ASTURIAS	1.982	-47	-2,32	9	0,46	567	1.415
ILLES BALEARS	8.959	-1.102	-10,95	587	7,01	3.471	5.488
CANARIAS	10.641	-568	-5,07	527	5,21	3.799	6.842
CANTABRIA	1.222	-96	-7,28	-17	-1,37	268	954
CASTILLA LA MANCHA	6.036	-154	-2,49	813	15,57	1.913	4.123
CASTILLA LEÓN	5.661	-28	-0,49	476	9,18	2.127	3.534
CATALUÑA	30.664	-3.279	-9,66	-4.125	-11,86	6.382	24.282
COM. VALENCIANA	20.743	-307	-1,46	1.571	8,19	6.789	13.954
EXTREMADURA	1.449	48	3,43	-19	-1,29	522	927
GALICIA	5.917	53	0,90	407	7,39	2.188	3.729
MADRID	28.576	-47	-0,16	4.248	17,46	6.215	22.361
MURCIA	5.161	-403	-7,24	492	10,54	716	4.445
NAVARRA	2.796	-146	-4,96	-234	-7,72	571	2.225
PAÍS VASCO	4.571	-40	-0,87	-35	-0,76	933	3.638
LA RIOJA	1.576	-17	-1,07	55	3,62	328	1.248
CEUTA	847	18	2,17	-86	-9,22	11	836
MELILLA	1.510	59	4,07	151	11,11	18	1.492
TOTAL NACIONAL	162.435	-5.499	-3,27	5.408	3,44	45.315	117.120

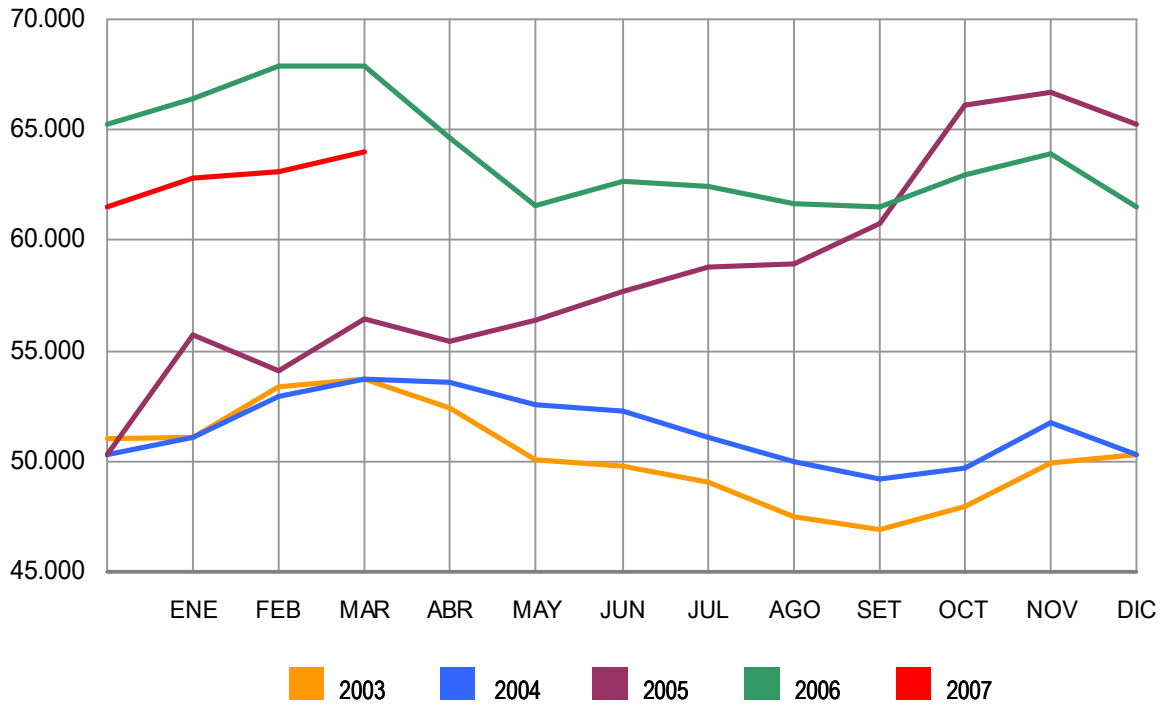
(1) Respecto al mismo mes del año anterior

(*) Tabla actualizada con motivo de la incorporación a la Unión Europea de Bulgaria y Rumanía el pasado 1 de enero, se han rehecho las tablas estadísticas de enero y febrero de 2007 que ofrecen información desagregada sobre extranjeros según su zona de origen, comunitarios o extracomunitarios, para adaptarlas a esta nueva situación y sustituir las publicadas.

EVOLUCIÓN DEL PARO REGISTRADO POR SECTORES

2003 - 2007

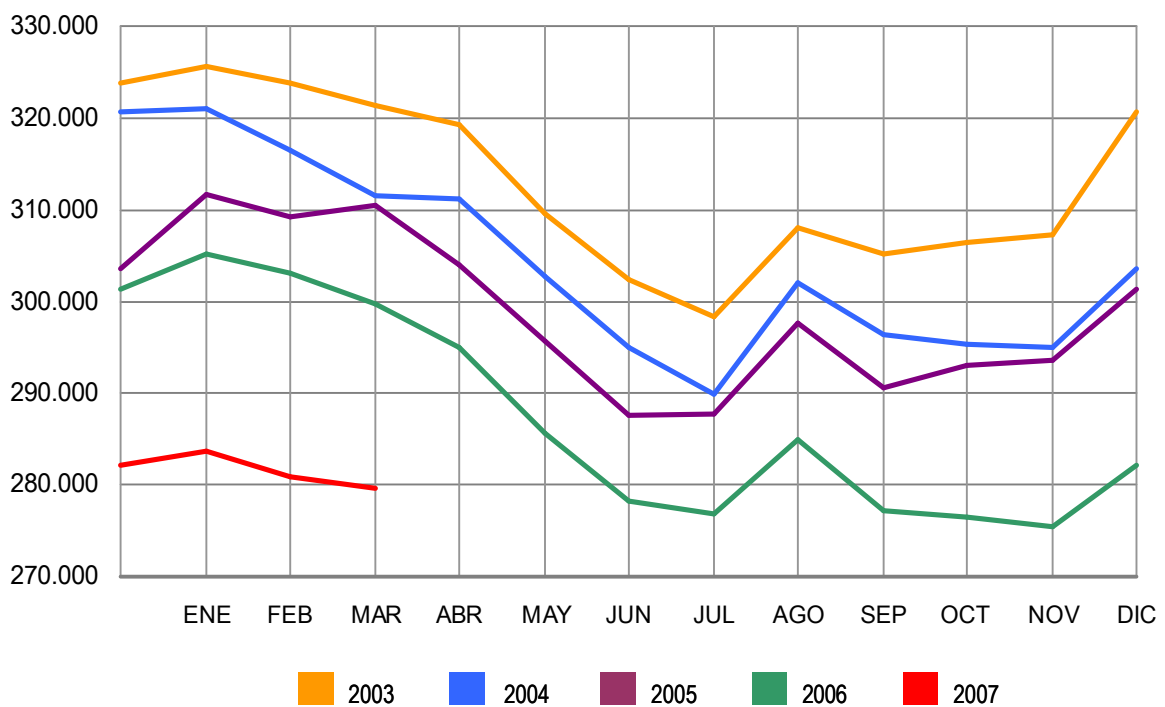
AGRICULTURA



EVOLUCIÓN DEL PARO REGISTRADO POR SECTORES

2003 - 2007

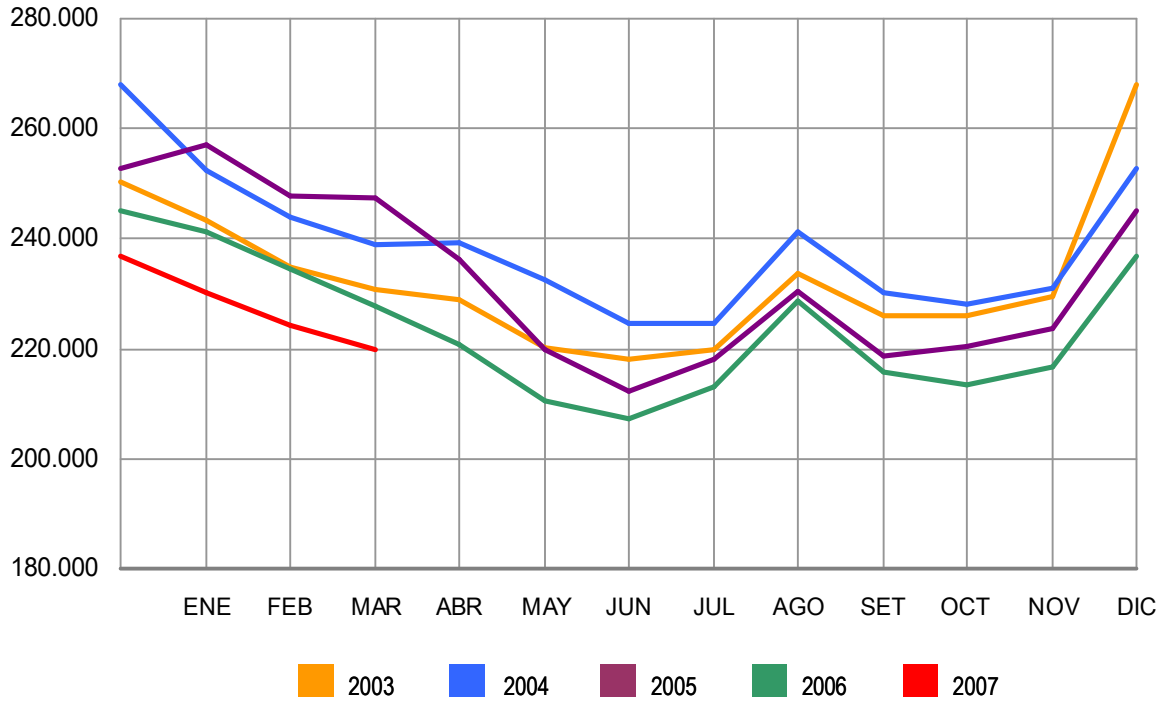
INDUSTRIA



EVOLUCIÓN DEL PARO REGISTRADO POR SECTORES

2003 - 2007

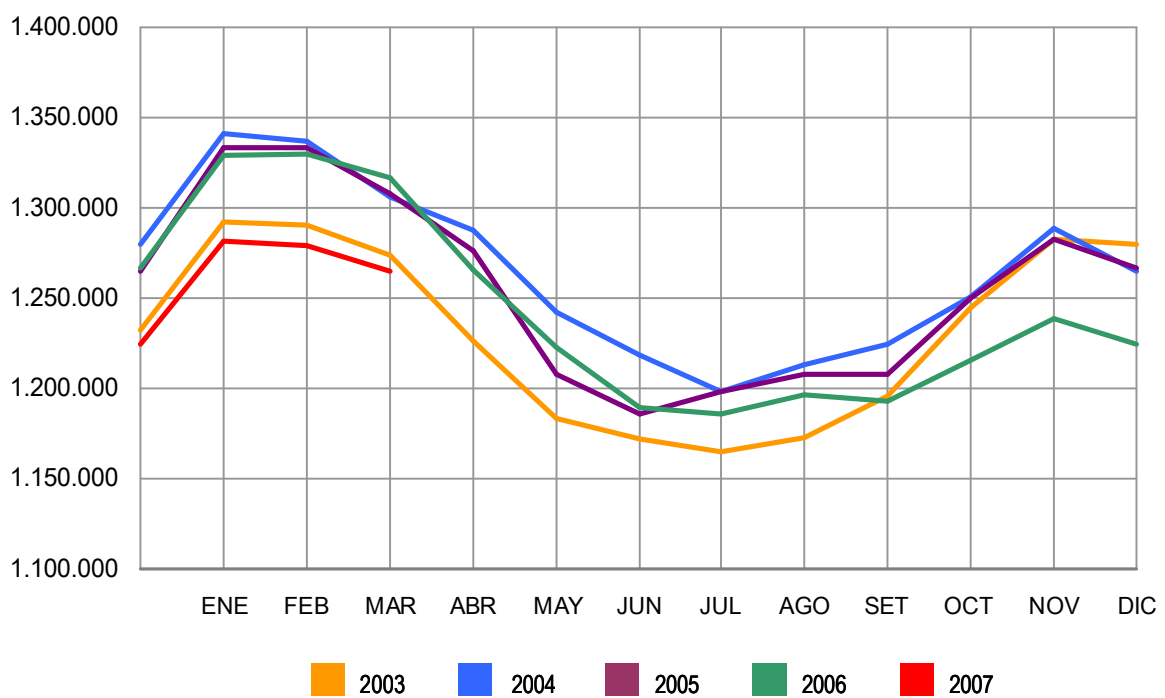
CONSTRUCCIÓN



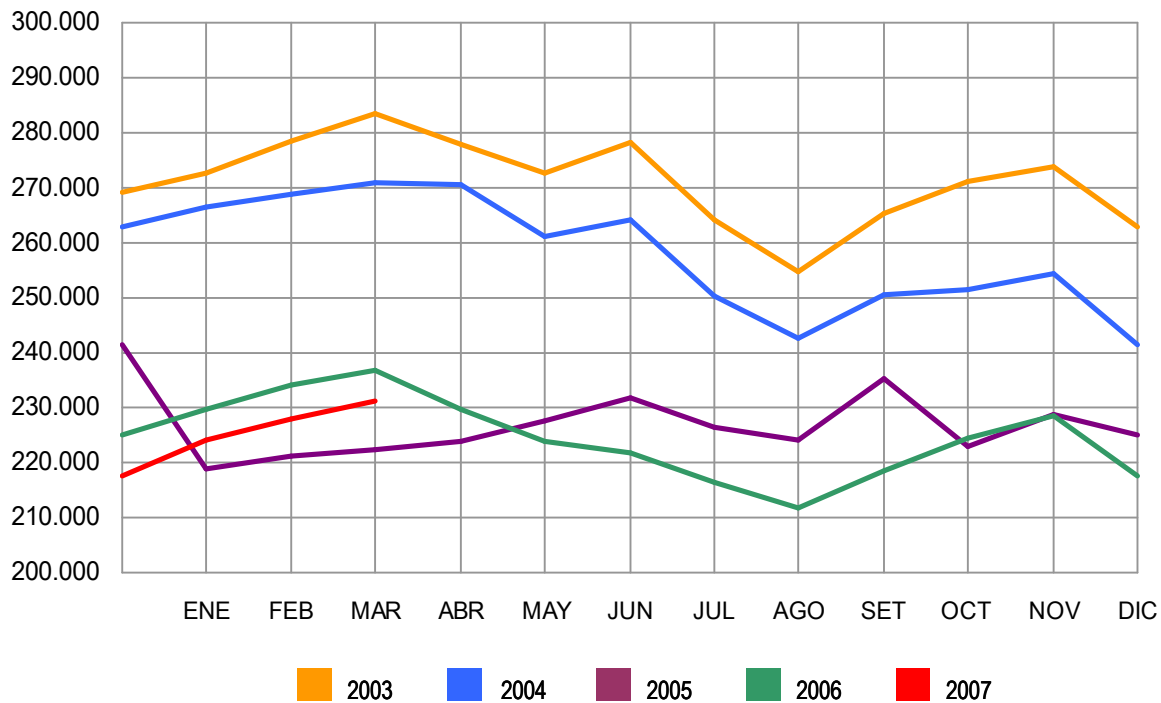
EVOLUCIÓN DEL PARO REGISTRADO POR SECTORES

2003 - 2007

SERVICIOS



EVOLUCIÓN DEL PARO REGISTRADO POR SECTORES
2003 - 2007 **COLECTIVO SIN EMPLEO ANTERIOR**



EVOLUCIÓN DEL PARO REGISTRADO POR CC.AA. Y PROVINCIAS

PROVINCIA AUTONOMÍA	PARO REGISTRADO	VARIACIONES			
		MES ANTERIOR		INTERANUAL (1)	
		ABSOLUTA	RELATIVA	ABSOLUTA	RELATIVA
ALMERÍA	26.822	495	1,88	1.334	5,23
CÁDIZ	104.248	-458	-0,44	314	0,30
CÓRDOBA	50.177	-41	-0,08	-2.082	-3,98
GRANADA	43.690	36	0,08	-653	-1,47
HUELVA	27.663	-1.090	-3,79	206	0,75
JAÉN	31.817	790	2,55	-1.300	-3,93
MÁLAGA	86.410	-1.262	-1,44	2.296	2,73
SEVILLA	116.107	-1.952	-1,65	-2.066	-1,75
ANDALUCÍA	486.934	-3.482	-0,71	-1.951	-0,40
HUESCA	5.338	-41	-0,76	-709	-11,72
TERUEL	3.960	-60	-1,49	-308	-7,22
ZARAGOZA	26.977	-13	-0,05	-4.583	-14,52
ARAGÓN	36.275	-114	-0,31	-5.600	-13,37
ASTURIAS	53.738	-1.875	-3,37	-5.386	-9,11
ILLES BALEARS	39.855	-3.498	-8,07	-2.376	-5,63
LAS PALMAS	73.848	642	0,88	-1.711	-2,26
STA. CRUZ DE TENERIFE	56.800	562	1,00	-4.177	-6,85
CANARIAS	130.648	1.204	0,93	-5.888	-4,31
CANTABRIA	21.871	-747	-3,30	-2.288	-9,47
ALBACETE	24.101	-67	-0,28	-1.433	-5,61
CIUDAD REAL	27.274	-370	-1,34	-2.146	-7,29
CUENCA	8.328	-113	-1,34	-345	-3,98
GUADALAJARA	6.790	-113	-1,64	119	1,78
TOLEDO	27.673	-200	-0,72	230	0,84
CASTILLA LA MANCHA	94.166	-863	-0,91	-3.575	-3,66
ÁVILA	7.085	0	0,00	-379	-5,08
BURGOS	13.154	-90	-0,68	-771	-5,54
LEÓN	24.102	-339	-1,39	-1.900	-7,31
PALENCIA	8.204	127	1,57	-537	-6,14
SALAMANCA	19.771	129	0,66	-1.159	-5,54
SEGOVIA	3.867	-59	-1,50	-607	-13,57
SORIA	2.582	-80	-3,01	-70	-2,64
VALLADOLID	24.463	144	0,59	-1.698	-6,49
ZAMORA	9.350	-390	-4,00	-880	-8,60
CASTILLA LEÓN	112.578	-558	-0,49	-8.001	-6,64
BARCELONA	197.477	-274	-0,14	-12.071	-5,76
GIRONA	22.131	-1.532	-6,47	-1.845	-7,70
LLEIDA	9.771	-112	-1,13	-1.108	-10,18
TARRAGONA	25.341	-945	-3,60	-829	-3,17
CATALUÑA	254.720	-2.863	-1,11	-15.853	-5,86
ALICANTE-ALACANT	87.058	-832	-0,95	2.787	3,31
CASTELLÓN-CASTELLÓ	15.503	213	1,39	-930	-5,66
VALENCIA-VALÈNCIA	95.784	-1.155	-1,19	-8.039	-7,74
COM. VALENCIANA	198.345	-1.774	-0,89	-6.182	-3,02
BADAJOS	52.601	52	0,10	-1.617	-2,98
CÁCERES	23.111	-143	-0,61	-1.487	-6,05
EXTREMADURA	75.712	-91	-0,12	-3.104	-3,94
A CORUÑA	65.447	-367	-0,56	-4.930	-7,01
LUGO	16.053	-227	-1,39	-2.109	-11,61
OURENSE	19.919	-35	-0,18	-2.052	-9,34
PONTEVEDRA	58.467	-389	-0,66	-7.137	-10,88
GALICIA	159.886	-1.018	-0,63	-16.228	-9,21
MADRID	222.811	2.059	0,93	-1.049	-0,47
MURCIA	45.112	-870	-1,89	-1.267	-2,73
NAVARRA	21.611	-654	-2,94	-607	-2,73
ÁLAVA	11.541	120	1,05	-253	-2,15
GUIPÚZCOA	23.644	-1.096	-4,43	-1.724	-6,80
VIZCAYA	44.972	173	0,39	-6.212	-12,14
PAÍS VASCO	80.157	-803	-0,99	-8.189	-9,27
LA RIOJA	10.318	-97	-0,93	-492	-4,55
CEUTA	7.046	174	2,53	-1.100	-13,50
MELILLA	7.668	46	0,60	57	0,75
TOTAL	2.059.451	-15.824	-0,76	-89.079	-4,15

(1) Respecto al mismo mes del año anterior

PARO REGISTRADO SEGÚN SEXO Y EDAD POR CC.AA. Y PROVINCIAS

PROVINCIA AUTONOMÍA	PARO REGISTRADO			MENORES DE 25 AÑOS			RESTO DE EDADES		
	TOTAL	HOMBRES	MUJERES	TOTAL	HOMBRES	MUJERES	TOTAL	HOMBRES	MUJERES
ALMERÍA	26.822	11.045	15.777	4.036	1.811	2.225	22.786	9.234	13.552
CÁDIZ	104.248	38.201	66.047	14.980	6.769	8.211	89.268	31.432	57.836
CÓRDOBA	50.177	18.558	31.619	7.501	3.359	4.142	42.676	15.199	27.477
GRANADA	43.690	17.473	26.217	6.763	2.935	3.828	36.927	14.538	22.389
HUELVA	27.663	11.440	16.223	4.174	1.925	2.249	23.489	9.515	13.974
JAÉN	31.817	10.295	21.522	5.064	2.010	3.054	26.753	8.285	18.468
MÁLAGA	86.410	34.590	51.820	11.348	5.368	5.980	75.062	29.222	45.840
SEVILLA	116.107	41.553	74.554	16.134	6.947	9.187	99.973	34.606	65.367
ANDALUCÍA	486.934	183.155	303.779	70.000	31.124	38.876	416.934	152.031	264.903
HUESCA	5.338	2.139	3.199	716	355	361	4.622	1.784	2.838
TERUEL	3.960	1.468	2.492	580	258	322	3.380	1.210	2.170
ZARAGOZA	26.977	10.105	16.872	3.238	1.569	1.669	23.739	8.536	15.203
ARAGÓN	36.275	13.712	22.563	4.534	2.182	2.352	31.741	11.530	20.211
ASTURIAS	53.738	19.658	34.080	6.274	2.852	3.422	47.464	16.806	30.658
ILLES BALEARS	39.855	16.668	23.187	6.371	2.822	3.549	33.484	13.846	19.638
LAS PALMAS	73.848	29.458	44.390	9.573	4.346	5.227	64.275	25.112	39.163
STA. CRUZ DE TENERIFE	56.800	22.922	33.878	6.513	2.871	3.642	50.287	20.051	30.236
CANARIAS	130.648	52.380	78.268	16.086	7.217	8.869	114.562	45.163	69.399
CANTABRIA	21.871	8.062	13.809	2.443	1.050	1.393	19.428	7.012	12.416
ALBACETE	24.101	7.543	16.558	3.104	1.330	1.774	20.997	6.213	14.784
CIUDAD REAL	27.274	8.068	19.206	4.213	1.504	2.709	23.061	6.564	16.497
CUENCA	8.328	2.619	5.709	1.082	432	650	7.246	2.187	5.059
GUADALAJARA	6.790	2.404	4.386	795	366	429	5.995	2.038	3.957
TOLEDO	27.673	7.926	19.747	3.652	1.326	2.326	24.021	6.600	17.421
CASTILLA LA MANCHA	94.166	28.560	65.606	12.846	4.958	7.888	81.320	23.602	57.718
ÁVILA	7.085	2.452	4.633	872	377	495	6.213	2.075	4.138
BURGOS	13.154	4.836	8.318	1.420	747	673	11.734	4.089	7.645
LEÓN	24.102	8.519	15.583	3.059	1.392	1.667	21.043	7.127	13.916
PALENCIA	8.204	3.083	5.121	1.132	533	599	7.072	2.550	4.522
SALAMANCA	19.771	6.186	13.585	2.263	984	1.279	17.508	5.202	12.306
SEGOVIA	3.867	1.354	2.513	449	208	241	3.418	1.146	2.272
SORIA	2.582	945	1.637	350	181	169	2.232	764	1.468
VALLADOLID	24.463	8.652	15.811	2.764	1.211	1.553	21.699	7.441	14.258
ZAMORA	9.350	3.175	6.175	1.047	446	601	8.303	2.729	5.574
CASTILLA LEÓN	112.578	39.202	73.376	13.356	6.079	7.277	99.222	33.123	66.099
BARCELONA	197.477	80.592	116.885	16.971	9.160	7.811	180.506	71.432	109.074
GIRONA	22.131	9.119	13.012	2.511	1.235	1.276	19.620	7.884	11.736
LLEIDA	9.771	3.971	5.800	1.227	596	631	8.544	3.375	5.169
TARRAGONA	25.341	10.501	14.840	3.122	1.516	1.606	22.219	8.985	13.234
CATALUÑA	254.720	104.183	150.537	23.831	12.507	11.324	230.889	91.676	139.213
ALICANTE-ALACANT	87.058	35.504	51.554	10.027	4.839	5.188	77.031	30.665	46.366
CASTELLÓN-CASTELLÓ	15.503	6.075	9.428	2.175	999	1.176	13.328	5.076	8.252
VALENCIA-VALÈNCIA	95.784	37.078	58.706	12.399	5.792	6.607	83.385	31.286	52.099
COM. VALENCIANA	198.345	78.657	119.688	24.601	11.630	12.971	173.744	67.027	106.717
BADAJOS	52.601	15.443	37.158	7.122	2.959	4.163	45.479	12.484	32.995
CÁCERES	23.111	7.581	15.530	3.598	1.410	2.188	19.513	6.171	13.342
EXTREMADURA	75.712	23.024	52.688	10.720	4.369	6.351	64.992	18.655	46.337
A CORUÑA	65.447	24.065	41.382	6.602	2.903	3.699	58.845	21.162	37.683
LUGO	16.053	6.376	9.677	1.921	833	1.088	14.132	5.543	8.589
OURENSE	19.919	7.204	12.715	1.924	817	1.107	17.995	6.387	11.608
PONTEVEDRA	58.467	20.174	38.293	6.498	2.883	3.615	51.969	17.291	34.678
GALICIA	159.886	57.819	102.067	16.945	7.436	9.509	142.941	50.383	92.558
MADRID	222.811	88.651	134.160	24.533	12.633	11.900	198.278	76.018	122.260
MURCIA	45.112	18.378	26.734	5.890	2.785	3.105	39.222	15.593	23.629
NAVARRA	21.611	8.035	13.576	2.454	1.215	1.239	19.157	6.820	12.337
ÁLAVA	11.541	4.309	7.232	1.036	518	518	10.505	3.791	6.714
GUIPÚZCOA	23.644	8.893	14.751	1.836	970	866	21.808	7.923	13.885
VIZCAYA	44.972	18.522	26.450	4.020	2.117	1.903	40.952	16.405	24.547
PAÍS VASCO	80.157	31.724	48.433	6.892	3.605	3.287	73.265	28.119	45.146
LA RIOJA	10.318	3.988	6.330	1.357	643	714	8.961	3.345	5.616
CEUTA	7.046	2.655	4.391	1.464	591	873	5.582	2.064	3.518
MELILLA	7.668	2.643	5.025	1.508	573	935	6.160	2.070	4.090
TOTAL	2.059.451	781.154	1.278.297	252.105	116.271	135.834	1.807.346	664.883	1.142.463

PARO REGISTRADO SEGÚN SECTORES POR CC.AA. Y PROVINCIAS

PROVINCIA	TOTAL	AGRICULTURA	INDUSTRIA	CONSTRUCCIÓN	SERVICIOS	SIN EMPLEO ANTERIOR
AUTONOMÍA						
ALMERÍA	26.822	2.543	1.548	3.849	15.655	3.227
CÁDIZ	104.248	4.312	7.733	13.322	52.466	26.415
CÓRDOBA	50.177	3.709	7.250	5.675	23.975	9.568
GRANADA	43.690	2.232	3.354	5.797	25.694	6.613
HUELVA	27.663	4.052	1.669	4.036	12.784	5.122
JAÉN	31.817	3.885	4.592	2.630	14.781	5.929
MÁLAGA	86.410	1.732	6.793	12.158	52.660	13.067
SEVILLA	116.107	6.742	12.539	12.264	63.821	20.741
ANDALUCÍA	486.934	29.207	45.478	59.731	261.836	90.682
HUESCA	5.338	247	750	764	3.188	389
TERUEL	3.960	159	733	468	2.308	292
ZARAGOZA	26.977	573	4.937	2.283	17.274	1.910
ARAGÓN	36.275	979	6.420	3.515	22.770	2.591
ASTURIAS	53.738	564	6.064	4.726	36.068	6.316
ILLES BALEARS	39.855	309	1.759	4.561	32.429	797
LAS PALMAS	73.848	2.039	3.070	7.656	50.752	10.331
STA. CRUZ DE TENERIFE	56.800	1.500	2.672	7.672	38.861	6.095
CANARIAS	130.648	3.539	5.742	15.328	89.613	16.426
CANTABRIA	21.871	235	2.772	2.594	14.238	2.032
ALBACETE	24.101	944	3.823	3.663	12.906	2.765
CIUDAD REAL	27.274	801	3.476	5.345	14.291	3.361
CUENCA	8.328	492	903	1.134	4.925	874
GUADALAJARA	6.790	91	712	709	5.006	272
TOLEDO	27.673	565	5.366	3.786	16.121	1.835
CASTILLA LA MANCHA	94.166	2.893	14.280	14.637	53.249	9.107
ÁVILA	7.085	405	939	925	3.842	974
BURGOS	13.154	409	2.644	1.272	7.437	1.392
LEÓN	24.102	504	3.440	2.184	13.963	4.011
PALENCIA	8.204	577	1.247	804	4.568	1.008
SALAMANCA	19.771	491	1.692	2.829	11.796	2.963
SEGOVIA	3.867	349	429	440	2.389	260
SORIA	2.582	90	502	237	1.517	236
VALLADOLID	24.463	1.187	3.425	1.822	14.572	3.457
ZAMORA	9.350	357	868	1.263	5.401	1.461
CASTILLA LEÓN	112.578	4.369	15.186	11.776	65.485	15.762
BARCELONA	197.477	1.403	49.191	14.697	123.216	8.970
GIRONA	22.131	459	4.320	2.362	14.222	768
LLEIDA	9.771	581	1.831	1.040	5.758	561
TARRAGONA	25.341	774	3.921	3.029	16.402	1.215
CATALUÑA	254.720	3.217	59.263	21.128	159.598	11.514
ALICANTE-ALACANT	87.058	1.556	23.382	9.611	45.944	6.565
CASTELLÓN-CASTELLÓ	15.503	464	3.087	1.784	9.320	848
VALENCIA-VALÈNCIA	95.784	2.122	16.360	8.944	61.854	6.504
COM. VALENCIANA	198.345	4.142	42.829	20.339	117.118	13.917
BADAJOS	52.601	2.570	4.050	4.707	31.065	10.209
CÁCERES	23.111	1.068	2.110	3.363	14.048	2.522
EXTREMADURA	75.712	3.638	6.160	8.070	45.113	12.731
A CORUÑA	65.447	1.623	10.364	6.748	37.157	9.555
LUGO	16.053	511	1.651	1.827	9.492	2.572
OURENSE	19.919	590	3.143	2.445	10.913	2.828
PONTEVEDRA	58.467	2.136	9.803	4.809	32.743	8.976
GALICIA	159.886	4.860	24.961	15.829	90.305	23.931
MADRID	222.811	2.011	19.982	19.885	170.255	10.678
MURCIA	45.112	2.384	7.407	7.022	25.025	3.274
NAVARRA	21.611	447	4.217	1.945	13.929	1.073
ÁLAVA	11.541	159	2.142	845	7.799	596
GUIPÚZCOA	23.644	178	5.048	1.469	15.559	1.390
VIZCAYA	44.972	463	7.084	4.109	29.586	3.730
PAÍS VASCO	80.157	800	14.274	6.423	52.944	5.716
LA RIOJA	10.318	313	2.566	993	5.795	651
CEUTA	7.046	26	160	560	4.093	2.207
MELILLA	7.668	68	95	734	5.061	1.710
TOTAL	2.059.451	64.001	279.615	219.796	1.264.924	231.115

VARIACIÓN DEL PARO REGISTRADO SOBRE EL MES ANTERIOR SEGÚN SECTORES POR CC.AA. Y PROVINCIAS

PROVINCIA AUTONOMÍA	TOTAL	AGRICULTURA	INDUSTRIA	CONSTRUCCIÓN	SERVICIOS	SIN EMPLEO ANTERIOR
ALMERÍA	495	229	1	-59	190	134
CÁDIZ	-458	68	-75	-54	-935	538
CÓRDOBA	-41	179	-40	-159	-186	165
GRANADA	36	59	-31	16	-279	271
HUELVA	-1.090	-210	-73	-149	-672	14
JAÉN	790	574	83	-234	61	306
MÁLAGA	-1.262	18	-60	-68	-1.373	221
SEVILLA	-1.952	-157	-244	-209	-1.443	101
ANDALUCÍA	-3.482	760	-439	-916	-4.637	1.750
HUESCA	-41	-15	-22	-49	-4	49
TERUEL	-60	-5	8	-17	-90	44
ZARAGOZA	-13	-3	24	-77	-35	78
ARAGÓN	-114	-23	10	-143	-129	171
ASTURIAS	-1.875	-15	28	-222	-1.465	-201
ILLES BALEARS	-3.498	-20	-102	-324	-3.017	-35
LAS PALMAS	642	19	24	-194	509	284
STA. CRUZ DE TENERIFE	562	32	-3	11	351	171
CANARIAS	1.204	51	21	-183	860	455
CANTABRIA	-747	-11	-73	-114	-538	-11
ALBACETE	-67	25	9	-44	-124	67
CIUDAD REAL	-370	0	30	-318	-193	111
CUENCA	-113	83	-5	-83	-164	56
GUADALAJARA	-113	23	-30	21	-129	2
TOLEDO	-200	12	-2	-132	-51	-27
CASTILLA LA MANCHA	-863	143	2	-556	-661	209
ÁVILA	0	4	6	22	-38	6
BURGOS	-90	-11	4	-15	-72	4
LEÓN	-339	-9	-52	-114	-165	1
PALENCIA	127	-3	95	-21	-6	62
SALAMANCA	129	19	20	-84	42	132
SEGOVIA	-59	2	-5	-33	-38	15
SORIA	-80	-14	-11	-24	-28	-3
VALLADOLID	144	-20	452	-152	-152	16
ZAMORA	-390	-7	-46	-114	-200	-23
CASTILLA LEÓN	-558	-39	463	-535	-657	210
BARCELONA	-274	-38	-129	-385	439	-161
GIRONA	-1.532	-18	-95	-145	-1.300	26
LLEIDA	-112	-14	-49	-97	32	16
TARRAGONA	-945	-9	-64	-198	-664	-10
CATALUÑA	-2.863	-79	-337	-825	-1.493	-129
ALICANTE-ALACANT	-832	44	214	-48	-1.087	45
CASTELLÓN-CASTELLÓ	213	68	33	87	62	-37
VALENCIA-VALÈNCIA	-1.155	128	-107	73	-909	-340
COM. VALENCIANA	-1.774	240	140	112	-1.934	-332
BADAJOS	52	-48	-50	-145	11	284
CÁCERES	-143	2	-26	-84	-123	88
EXTREMADURA	-91	-46	-76	-229	-112	372
A CORUÑA	-367	57	-162	-174	-137	49
LUGO	-227	-3	-39	-71	-96	-18
OURENSE	-35	-7	1	-49	-3	23
PONTEVEDRA	-389	-83	53	-203	-247	91
GALICIA	-1.018	-36	-147	-497	-483	145
MADRID	2.059	62	215	115	1.314	353
MURCIA	-870	-128	-243	-96	-487	84
NAVARRA	-654	29	-179	-107	-433	36
ÁLAVA	120	13	-26	-12	119	26
GUIPÚZCOA	-1.096	-12	-343	-64	-678	1
VIZCAYA	173	12	24	58	6	73
PAÍS VASCO	-803	13	-345	-18	-553	100
LA RIOJA	-97	-8	-176	5	42	40
CEUTA	174	0	10	22	46	96
MELILLA	46	6	5	51	29	-45
TOTAL	-15.824	899	-1.223	-4.460	-14.308	3.268

DISTRIBUCIÓN DEL PARO REGISTRADO, COLECTIVO SIN EMPLEO ANTERIOR SEGÚN TRAMOS DE EDAD. AMBOS SEXOS

PROVINCIA AUTONOMÍA	TOTAL	<20 AÑOS	20-24 AÑOS	25-29 AÑOS	30-44 AÑOS	>44 AÑOS
ALMERÍA	3.227	717	598	366	706	840
CÁDIZ	26.415	4.197	3.005	1.613	5.725	11.875
CÓRDOBA	9.568	1.939	1.617	890	1.783	3.339
GRANADA	6.613	1.379	1.383	987	1.505	1.359
HUELVA	5.122	1.028	875	485	1.007	1.727
JAÉN	5.929	1.178	1.085	566	1.221	1.879
MÁLAGA	13.067	2.587	1.759	1.086	3.020	4.615
SEVILLA	20.741	4.416	2.826	1.721	4.077	7.701
ANDALUCÍA	90.682	17.441	13.148	7.714	19.044	33.335
HUESCA	389	100	62	55	89	83
TERUEL	292	69	53	27	89	54
ZARAGOZA	1.910	392	212	201	502	603
ARAGÓN	2.591	561	327	283	680	740
ASTURIAS	6.316	732	1.071	837	1.851	1.825
ILLES BALEARS	797	199	104	88	192	214
LAS PALMAS	10.331	2.219	1.399	701	2.008	4.004
STA. CRUZ DE TENERIFE	6.095	1.147	934	589	1.377	2.048
CANARIAS	16.426	3.366	2.333	1.290	3.385	6.052
CANTABRIA	2.032	225	294	244	612	657
ALBACETE	2.765	550	320	220	650	1.025
CIUDAD REAL	3.361	608	557	307	945	944
CUENCA	874	169	104	76	249	276
GUADALAJARA	272	73	30	29	62	78
TOLEDO	1.835	338	245	141	451	660
CASTILLA LA MANCHA	9.107	1.738	1.256	773	2.357	2.983
ÁVILA	974	185	157	83	267	282
BURGOS	1.392	254	242	175	337	384
LEÓN	4.011	619	675	494	1.059	1.164
PALENCIA	1.008	171	177	133	285	242
SALAMANCA	2.963	318	477	338	812	1.018
SEGOVIA	260	39	54	24	87	56
SORIA	236	62	54	32	48	40
VALLADOLID	3.457	468	477	409	966	1.137
ZAMORA	1.461	187	198	138	415	523
CASTILLA LEÓN	15.762	2.303	2.511	1.826	4.276	4.846
BARCELONA	8.970	2.358	927	749	1.882	3.054
GIRONA	768	263	101	81	181	142
LLEIDA	561	179	98	65	116	103
TARRAGONA	1.215	339	118	89	295	374
CATALUÑA	11.514	3.139	1.244	984	2.474	3.673
ALICANTE-ALACANT	6.565	1.483	893	565	1.418	2.206
CASTELLÓN-CASTELLÓ	848	282	113	99	213	141
VALENCIA-VALÈNCIA	6.504	1.737	793	600	1.435	1.939
COM. VALENCIANA	13.917	3.502	1.799	1.264	3.066	4.286
BADAJOS	10.209	1.291	976	548	1.837	5.557
CÁCERES	2.522	538	447	195	602	740
EXTREMADURA	12.731	1.829	1.423	743	2.439	6.297
A CORUÑA	9.555	1.022	1.632	1.334	2.442	3.125
LUGO	2.572	311	505	339	680	737
OURENSE	2.828	299	452	309	650	1.118
PONTEVEDRA	8.976	1.201	1.391	1.129	2.248	3.007
GALICIA	23.931	2.833	3.980	3.111	6.020	7.987
MADRID	10.678	1.407	1.283	1.106	2.988	3.894
MURCIA	3.274	516	404	351	942	1.061
NAVARRA	1.073	200	164	128	296	285
ÁLAVA	596	75	73	58	220	170
GUIPÚZCOA	1.390	141	200	170	459	420
VIZCAYA	3.730	320	473	457	1.266	1.214
PAÍS VASCO	5.716	536	746	685	1.945	1.804
LA RIOJA	651	152	102	60	191	146
CEUTA	2.207	463	354	245	651	494
MELILLA	1.710	218	216	161	525	590
TOTAL	231.115	41.360	32.759	21.893	53.934	81.169

DISTRIBUCIÓN DEL PARO REGISTRADO, COLECTIVO SIN EMPLEO ANTERIOR SEGÚN TRAMOS DE EDAD. HOMBRES

PROVINCIA AUTONOMÍA	TOTAL	<20 AÑOS	20-24 AÑOS	25-29 AÑOS	30-44 AÑOS	>44 AÑOS
ALMERÍA	1.077	389	228	114	204	142
CÁDIZ	4.727	2.001	950	425	700	651
CÓRDOBA	2.152	913	509	282	257	191
GRANADA	1.893	615	416	314	354	194
HUELVA	1.252	487	269	160	195	141
JAÉN	1.131	451	304	141	148	87
MÁLAGA	3.400	1.278	588	337	609	588
SEVILLA	4.517	1.877	885	543	693	519
ANDALUCÍA	20.149	8.011	4.149	2.316	3.160	2.513
HUESCA	126	53	19	23	18	13
TERUEL	85	30	20	11	13	11
ZARAGOZA	516	216	72	64	102	62
ARAGÓN	727	299	111	98	133	86
ASTURIAS	1.509	377	368	278	326	160
ILLES BALEARS	244	90	49	26	40	39
LAS PALMAS	2.629	1.131	482	216	385	415
STA. CRUZ DE TENERIFE	1.702	595	299	188	284	336
CANARIAS	4.331	1.726	781	404	669	751
CANTABRIA	436	86	81	81	109	79
ALBACETE	525	220	87	61	98	59
CIUDAD REAL	528	182	126	68	104	48
CUENCA	149	54	25	19	24	27
GUADALAJARA	66	36	7	8	6	9
TOLEDO	270	104	47	31	48	40
CASTILLA LA MANCHA	1.538	596	292	187	280	183
ÁVILA	245	96	49	25	37	38
BURGOS	444	158	85	59	76	66
LEÓN	883	324	197	124	145	93
PALENCIA	239	93	51	37	36	22
SALAMANCA	616	135	166	103	119	93
SEGOVIA	59	19	24	6	4	6
SORIA	87	35	23	10	11	8
VALLADOLID	821	218	138	139	214	112
ZAMORA	264	89	61	32	50	32
CASTILLA LEÓN	3.658	1.167	794	535	692	470
BARCELONA	3.067	1.417	425	304	510	411
GIRONA	301	167	37	21	41	35
LLEIDA	196	95	36	20	29	16
TARRAGONA	448	195	49	36	88	80
CATALUÑA	4.012	1.874	547	381	668	542
ALICANTE-ALACANT	1.869	742	324	178	325	300
CASTELLÓN-CASTELLÓ	283	144	43	29	41	26
VALENCIA-VALÈNCIA	1.901	791	304	220	326	260
COM. VALENCIANA	4.053	1.677	671	427	692	586
BADAJOS	1.282	553	269	145	175	140
CÁCERES	482	199	130	42	71	40
EXTREMADURA	1.764	752	399	187	246	180
A CORUÑA	2.331	543	552	424	428	384
LUGO	632	145	152	95	133	107
OURENSE	597	144	139	85	109	120
PONTEVEDRA	2.211	621	454	339	428	369
GALICIA	5.771	1.453	1.297	943	1.098	980
MADRID	2.704	746	511	350	617	480
MURCIA	842	219	125	118	226	154
NAVARRA	282	92	67	39	53	31
ÁLAVA	138	41	25	14	43	15
GUIPÚZCOA	365	80	76	50	93	66
VIZCAYA	986	188	205	159	291	143
PAÍS VASCO	1.489	309	306	223	427	224
LA RIOJA	200	95	25	16	42	22
CEUTA	636	205	87	78	185	81
MELILLA	266	87	50	26	45	58
TOTAL	54.611	19.861	10.710	6.713	9.708	7.619

DISTRIBUCIÓN DEL PARO REGISTRADO, COLECTIVO SIN EMPLEO ANTERIOR SEGÚN TRAMOS DE EDAD. HOMBRES

PROVINCIA AUTONOMÍA	TOTAL	<20 AÑOS	20-24 AÑOS	25-29 AÑOS	30-44 AÑOS	>44 AÑOS
ALMERÍA	1.077	389	228	114	204	142
CÁDIZ	4.727	2.001	950	425	700	651
CÓRDOBA	2.152	913	509	282	257	191
GRANADA	1.893	615	416	314	354	194
HUELVA	1.252	487	269	160	195	141
JAÉN	1.131	451	304	141	148	87
MÁLAGA	3.400	1.278	588	337	609	588
SEVILLA	4.517	1.877	885	543	693	519
ANDALUCÍA	20.149	8.011	4.149	2.316	3.160	2.513
HUESCA	126	53	19	23	18	13
TERUEL	85	30	20	11	13	11
ZARAGOZA	516	216	72	64	102	62
ARAGÓN	727	299	111	98	133	86
ASTURIAS	1.509	377	368	278	326	160
ILLES BALEARS	244	90	49	26	40	39
LAS PALMAS	2.629	1.131	482	216	385	415
STA. CRUZ DE TENERIFE	1.702	595	299	188	284	336
CANARIAS	4.331	1.726	781	404	669	751
CANTABRIA	436	86	81	81	109	79
ALBACETE	525	220	87	61	98	59
CIUDAD REAL	528	182	126	68	104	48
CUENCA	149	54	25	19	24	27
GUADALAJARA	66	36	7	8	6	9
TOLEDO	270	104	47	31	48	40
CASTILLA LA MANCHA	1.538	596	292	187	280	183
ÁVILA	245	96	49	25	37	38
BURGOS	444	158	85	59	76	66
LEÓN	883	324	197	124	145	93
PALENCIA	239	93	51	37	36	22
SALAMANCA	616	135	166	103	119	93
SEGOVIA	59	19	24	6	4	6
SORIA	87	35	23	10	11	8
VALLADOLID	821	218	138	139	214	112
ZAMORA	264	89	61	32	50	32
CASTILLA LEÓN	3.658	1.167	794	535	692	470
BARCELONA	3.067	1.417	425	304	510	411
GIRONA	301	167	37	21	41	35
LLEIDA	196	95	36	20	29	16
TARRAGONA	448	195	49	36	88	80
CATALUÑA	4.012	1.874	547	381	668	542
ALICANTE-ALACANT	1.869	742	324	178	325	300
CASTELLÓN-CASTELLÓ	283	144	43	29	41	26
VALENCIA-VALÈNCIA	1.901	791	304	220	326	260
COM. VALENCIANA	4.053	1.677	671	427	692	586
BADAJOS	1.282	553	269	145	175	140
CÁCERES	482	199	130	42	71	40
EXTREMADURA	1.764	752	399	187	246	180
A CORUÑA	2.331	543	552	424	428	384
LUGO	632	145	152	95	133	107
OURENSE	597	144	139	85	109	120
PONTEVEDRA	2.211	621	454	339	428	369
GALICIA	5.771	1.453	1.297	943	1.098	980
MADRID	2.704	746	511	350	617	480
MURCIA	842	219	125	118	226	154
NAVARRA	282	92	67	39	53	31
ÁLAVA	138	41	25	14	43	15
GUIPÚZCOA	365	80	76	50	93	66
VIZCAYA	986	188	205	159	291	143
PAÍS VASCO	1.489	309	306	223	427	224
LA RIOJA	200	95	25	16	42	22
CEUTA	636	205	87	78	185	81
MELILLA	266	87	50	26	45	58
TOTAL	54.611	19.861	10.710	6.713	9.708	7.619

PARO REGISTRADO (EXTRANJEROS) SEGÚN SECTORES POR CC.AA. Y PROVINCIAS

PROVINCIA						SIN EMPLEO
AUTONOMÍA	TOTAL	AGRICULTURA	INDUSTRIA	CONSTRUCCIÓN	SERVICIOS	ANTERIOR
ALMERÍA	3.490	600	122	634	1.648	486
CÁDIZ	2.012	74	81	199	975	683
CÓRDOBA	759	76	76	62	320	225
GRANADA	2.300	137	82	296	1.152	633
HUELVA	855	199	24	96	320	216
JAÉN	627	106	55	58	230	178
MÁLAGA	7.172	176	210	1.077	4.230	1.479
SEVILLA	2.132	132	103	166	1.080	651
ANDALUCÍA	19.347	1.500	753	2.588	9.955	4.551
HUESCA	844	95	113	198	347	91
TERUEL	639	48	108	127	277	79
ZARAGOZA	3.294	203	369	599	1.813	310
ARAGÓN	4.777	346	590	924	2.437	480
ASTURIAS	1.982	48	107	277	1.109	441
ILLES BALEARS	8.959	102	215	1.428	7.028	186
LAS PALMAS	6.284	140	122	806	4.387	829
STA. CRUZ DE TENERIFE	4.357	84	91	490	3.161	531
CANARIAS	10.641	224	213	1.296	7.548	1.360
CANTABRIA	1.222	16	79	262	671	194
ALBACETE	1.134	125	133	186	495	195
CIUDAD REAL	1.288	92	99	286	534	277
CUENCA	676	57	70	184	265	100
GUADALAJARA	819	26	33	154	558	48
TOLEDO	2.119	98	294	402	1.124	201
CASTILLA LA MANCHA	6.036	398	629	1.212	2.976	821
ÁVILA	441	11	30	113	184	103
BURGOS	1.021	79	114	203	434	191
LEÓN	1.151	49	163	155	488	296
PALENCIA	273	35	20	31	122	65
SALAMANCA	703	24	26	117	312	224
SEGOVIA	504	64	29	133	234	44
SORIA	292	30	40	50	119	53
VALLADOLID	969	78	69	177	476	169
ZAMORA	307	24	15	31	138	99
CASTILLA LEÓN	5.661	394	506	1.010	2.507	1.244
BARCELONA	20.689	508	2.201	3.418	12.795	1.767
GIRONA	4.349	247	442	751	2.564	345
LLEIDA	1.757	251	221	298	818	169
TARRAGONA	3.869	342	292	766	2.216	253
CATALUÑA	30.664	1.348	3.156	5.233	18.393	2.534
ALICANTE-ALACANT	9.702	372	675	2.169	5.616	870
CASTELLÓN-CASTELLÓ	2.708	145	345	561	1.428	229
VALENCIA-VALÈNCIA	8.333	439	780	1.254	5.028	832
COM. VALENCIANA	20.743	956	1.800	3.984	12.072	1.931
BADAJOS	886	68	37	62	466	253
CÁCERES	563	71	30	64	275	123
EXTREMADURA	1.449	139	67	126	741	376
A CORUÑA	1.905	61	121	164	1.009	550
LUGO	667	50	30	56	320	211
OURENSE	883	42	113	94	395	239
PONTEVEDRA	2.462	123	185	247	1.190	717
GALICIA	5.917	276	449	561	2.914	1.717
MADRID	28.576	330	1.653	5.859	19.216	1.518
MURCIA	5.161	596	475	1.666	1.965	459
NAVARRA	2.796	176	361	584	1.457	218
ÁLAVA	1.018	31	92	192	576	127
GUIPÚZCOA	1.410	29	132	212	828	209
VIZCAYA	2.143	54	162	332	1.230	365
PAÍS VASCO	4.571	114	386	736	2.634	701
LA RIOJA	1.576	111	279	346	694	146
CEUTA	847	3	15	89	252	488
MELILLA	1.510	19	14	189	727	561
TOTAL	162.435	7.096	11.747	28.370	95.296	19.926

ANEXO 2

CONTRATOS REGISTRADOS

EVOLUCIÓN DE CONTRATOS REGISTRADOS

	DATOS ABSOLUTOS MES	VARIACIONES			
		MES ANTERIOR		INTERANUAL (1)	
		ABSOLUTA	RELATIVA	ABSOLUTA	RELATIVA
TOTAL CONTRATOS (*)	1.564.432	156.105	11,08	8.916	0,57
CONTRATOS INDEFINIDOS (*)	193.165	17.278	9,82	16.899	9,59
CONTRATOS TEMPORALES	1.371.267	138.827	11,26	-7.983	-0,58

EVOLUCIÓN DE CONTRATOS REGISTRADOS POR COMUNIDADES AUTÓNOMAS

COMUNIDADES AUTÓNOMAS	DATOS ABSOLUTOS MES	VARIACIONES			
		MES ANTERIOR		INTERANUAL (1)	
		ABSOLUTA	RELATIVA	ABSOLUTA	RELATIVA
ANDALUCÍA	371.096	34.556	10,27	943	0,25
ARAGÓN	38.458	2.141	5,90	543	1,43
ASTURIAS	24.714	3.578	16,93	292	1,20
ILLES BALEARS	36.856	6.398	21,01	3.875	11,75
CANARIAS	66.212	9.290	16,32	-229	-0,34
CANTABRIA	16.210	2.439	17,71	7	0,04
CASTILLA LA MANCHA	53.961	6.294	13,20	4.667	9,47
CASTILLA LEÓN	62.703	6.346	11,26	4.017	6,84
CATALUÑA	241.506	26.209	12,17	-5.354	-2,17
COM. VALENCIANA	157.102	8.613	5,80	2.140	1,38
EXTREMADURA	38.288	5.527	16,87	-5.083	-11,72
GALICIA	67.002	6.595	10,92	1.637	2,50
MADRID	227.566	25.649	12,70	-1.140	-0,50
MURCIA	63.243	7.197	12,84	19	0,03
NAVARRA	19.355	-313	-1,59	926	5,02
PAÍS VASCO	68.799	7.404	12,06	1.610	2,40
LA RIOJA	8.633	-996	-10,34	213	2,53
CEUTA	1.145	-568	-33,16	-78	-6,38
MELILLA	1.252	-250	-16,64	41	3,39
EXTRANJERO	331	-4	-1,19	-130	-28,20
TOTAL NACIONAL	1.564.432	156.105	11,08	8.916	0,57

(1) Respecto al mismo mes del año anterior

(*) Incluye contratos convertidos en indefinidos

TIPOLOGÍA DE LA CONTRATACIÓN INDEFINIDA POR COMUNIDADES AUTÓNOMAS

COMUNIDADES AUTÓNOMAS	TOTAL CONTRATOS	INDEFINIDOS ORDINARIOS	TIEMPO PARCIAL (*)	INDEFINIDOS F. EMPLEO (**)	CONVERSIÓN INDEFINIDO (***)	TOTAL CONT. INDEF.	% INDEF. S/ TOT. NAC. IND.	% INDEF. S/ TOTAL CC.AA.
ANDALUCÍA	371.096	7.371	2.866	4.030	9.649	21.180	10,96	5,71
ARAGÓN	38.458	1.631	675	1.067	2.146	4.875	2,52	12,68
ASTURIAS	24.714	883	386	693	1.080	2.696	1,40	10,91
ILLES BALEARS	36.856	2.553	511	1.006	1.828	5.427	2,81	14,72
CANARIAS	66.212	2.993	1.029	1.315	3.956	8.316	4,31	12,56
CANTABRIA	16.210	528	227	394	802	1.744	0,90	10,76
CASTILLA LA MANCHA	53.961	1.947	663	1.293	2.961	6.263	3,24	11,61
CASTILLA LEÓN	62.703	2.683	1.285	1.874	2.867	7.487	3,88	11,94
CATALUÑA	241.506	19.297	7.044	9.594	14.646	43.795	22,67	18,13
COM. VALENCIANA	157.102	6.427	2.587	3.805	8.797	19.168	9,92	12,20
EXTREMADURA	38.288	716	302	720	694	2.162	1,12	5,65
GALICIA	67.002	2.506	815	1.601	3.193	7.387	3,82	11,03
MADRID	227.566	21.995	7.308	10.425	13.297	45.918	23,77	20,18
MURCIA	63.243	2.833	583	920	2.538	6.389	3,31	10,10
NAVARRA	19.355	828	351	447	948	2.239	1,16	11,57
PAÍS VASCO	68.799	2.462	1.017	1.456	2.499	6.467	3,35	9,40
LA RIOJA	8.633	584	209	244	430	1.271	0,66	14,72
CEUTA	1.145	52	19	11	58	122	0,06	10,66
MELILLA	1.252	138	50	32	58	234	0,12	18,69
EXTRANJERO	331	11	3	3	10	25	0,01	7,55
TOTAL NACIONAL	1.564.432	78.438	27.930	40.930	72.457	193.165	100,00	12,35

(*) Se incluyen Minusválidos R.D.-L. 1451/83 a tiempo parcial, Discapitados en C.E.E. y Fijos Discontinuos. No se incluyen Conversiones.

(**) Se incluyen Discapitados en C.E.E. No se incluyen Conversiones.

(***) Se incluyen Conversiones a Tiempo Completo y a Tiempo Parcial..

EVOLUCIÓN DE CONTRATOS (*)

MESES	AÑO 2006		AÑO 2007		VARIACIÓN ANUAL			
	DATOS		DATOS		DATOS MENSUALES		DATOS ACUMULADOS	
	MENSUALES	ACUMULADOS	MENSUALES	ACUMULADOS	ABSOLUTA	RELATIVA	ABSOLUTA	RELATIVA
ENERO	1.472.539	1.472.539	1.653.150	1.653.150	180.611	12,27	180.611	12,27
FEBRERO	1.366.664	2.839.203	1.408.327	3.061.477	41.663	3,05	222.274	7,83
MARZO	1.555.516	4.394.719	1.564.432	4.625.909	8.916	0,57	231.190	5,26
ABRIL	1.304.213	5.698.932						
MAYO	1.637.566	7.336.498						
JUNIO	1.655.753	8.992.251						
JULIO	1.670.892	10.663.143						
AGOSTO	1.322.920	11.986.063						
SEPTIEMBRE	1.674.735	13.660.798						
OCTUBRE	1.819.192	15.479.990						
NOVIEMBRE	1.660.499	17.140.489						
DICIEMBRE	1.386.283	18.526.772						

EVOLUCIÓN DE CONTRATOS INDEFINIDOS (*)

MESES	AÑO 2006		AÑO 2007		VARIACIÓN ANUAL			
	DATOS		DATOS		DATOS MENSUALES		DATOS ACUMULADOS	
	MENSUALES	ACUMULADOS	MENSUALES	ACUMULADOS	ABSOLUTA	RELATIVA	ABSOLUTA	RELATIVA
ENERO	159.739	159.739	255.422	255.422	95.683	59,90	95.683	59,90
FEBRERO	160.557	320.296	175.887	431.309	15.330	9,55	111.013	34,66
MARZO	176.266	496.562	193.165	624.474	16.899	9,59	127.912	25,76
ABRIL	145.658	642.220						
MAYO	166.868	809.088						
JUNIO	152.484	961.572						
JULIO	168.285	1.129.857						
AGOSTO	139.997	1.269.854						
SEPTIEMBRE	200.688	1.470.542						
OCTUBRE	239.673	1.710.215						
NOVIEMBRE	231.908	1.942.123						
DICIEMBRE	235.122	2.177.245						

EVOLUCIÓN DE CONTRATOS TEMPORALES

MESES	AÑO 2006		AÑO 2007		VARIACIÓN ANUAL			
	DATOS		DATOS		DATOS MENSUALES		DATOS ACUMULADOS	
	MENSUALES	ACUMULADOS	MENSUALES	ACUMULADOS	ABSOLUTA	RELATIVA	ABSOLUTA	RELATIVA
ENERO	1.312.800	1.312.800	1.397.728	1.397.728	84.928	6,47	84.928	6,47
FEBRERO	1.206.107	2.518.907	1.232.440	2.630.168	26.333	2,18	111.261	4,42
MARZO	1.379.250	3.898.157	1.371.267	4.001.435	-7.983	-0,58	103.278	2,65
ABRIL	1.158.555	5.056.712						
MAYO	1.470.698	6.527.410						
JUNIO	1.503.269	8.030.679						
JULIO	1.502.607	9.533.286						
AGOSTO	1.182.923	10.716.209						
SEPTIEMBRE	1.474.047	12.190.256						
OCTUBRE	1.579.519	13.769.775						
NOVIEMBRE	1.428.591	15.198.366						
DICIEMBRE	1.151.161	16.349.527						

(*) Incluye contratos convertidos en indefinidos

EVOLUCIÓN DE LA CONTRATACIÓN INDEFINIDA POR TIPO DE JORNADA Y MODALIDAD

CONTRATACIÓN INDEFINIDA	DATOS ABSOLUTOS MES	VARIACIONES			
		MES ANTERIOR		INTERANUAL (1)	
		ABSOLUTA	RELATIVA	ABSOLUTA	RELATIVA
JORNADA A TIEMPO COMPLETO:					
INDEFINIDO ORDINARIO (Bonif. / No Bonif.) (*)	60.756	5.141	9,24	15.959	35,63
INDEFINIDO FOMENTO DE LA CONTRATACIÓN INDEFINIDA	21.078	1.418	7,21	6.634	45,93
MINUSVÁLIDOS (Sólo bonificados)	191	34	21,66	-4	-2,05
MINUSVÁLIDOS F.C.I.	815	118	16,93	184	29,16
CONVERTIDOS EN INDEFINIDOS	57.144	3.815	7,15	-14.772	-20,54
JORNADA A TIEMPO PARCIAL:					
INDEFINIDO ORDINARIO (Bonif. / No Bonif.)	20.595	1.832	9,76	6.722	48,45
INDEFINIDO FOMENTO DE LA CONTRATACIÓN (*)	7.038	641	10,02	2.650	60,39
MINUSVÁLIDOS (Sólo bonificados)	58	7	13,73	-4	-6,45
MINUSVÁLIDOS F.C.I.	239	54	29,19	44	22,56
CONVERTIDOS EN INDEFINIDOS	13.972	1.597	12,91	-1.695	-10,82
FIJOS DISCONTINUOS:					
INDEFINIDO ORDINARIO (Bonif. / No Bonif.)	8.487	2.176	34,48	1.307	18,20
INDEFINIDO FOMENTO DE LA CONTRATACIÓN (*)	1.414	290	25,80	-61	-4,14
MINUSVÁLIDOS (Sólo bonificados)	12	5	71,43	4	50,00
MINUSVÁLIDOS F.C.I.	25	5	25,00	14	127,27
CONVERTIDOS EN INDEFINIDOS	1.341	145	12,12	-83	-5,83
TOTAL CONTRATACIÓN INDEFINIDA	193.165	17.278	9,82	16.899	9,59

(*) Con anterioridad al 01/01/07 este epígrafe no incluía los contratos bonificados.

EVOLUCIÓN DE LA CONTRATACIÓN TEMPORAL POR TIPO DE JORNADA Y MODALIDAD

CONTRATACIÓN DE CARÁCTER TEMPORAL	DATOS ABSOLUTOS MES	VARIACIONES			
		MES ANTERIOR		INTERANUAL (1)	
		ABSOLUTA	RELATIVA	ABSOLUTA	RELATIVA
JORNADA A TIEMPO COMPLETO:					
OBRA O SERVICIO	470.404	44.760	10,52	1.852	0,40
EVENTUALES CIRCUNSTANCIAS DE LA PRODUCCIÓN	490.320	49.138	11,14	-13.405	-2,66
INTERNIDAD	77.905	5.029	6,90	3.462	4,65
JUBILACIÓN ESPECIAL 64 AÑOS	189	15	8,62	47	33,10
RELEVO	2.181	297	15,76	108	5,21
TEMPORAL DE MINUSVÁLIDOS	1.260	162	14,75	93	7,97
PRÁCTICAS	5.699	8	0,14	-414	-6,77
FORMACIÓN	10.464	1.495	16,67	1.100	11,75
OTROS CONTRATOS	7.600	28	0,37	-1.655	-17,88
JORNADA A TIEMPO PARCIAL:					
OBRA O SERVICIO	113.713	10.906	10,61	209	0,18
EVENTUALES CIRCUNSTANCIAS DE LA PRODUCCIÓN	151.965	24.428	19,15	-2.884	-1,86
INTERNIDAD	35.375	2.179	6,56	3.542	11,13
RELEVO	527	-8	-1,50	56	11,89
JUBILACIÓN PARCIAL	2.303	299	14,92	10	0,44
TEMPORAL DE MINUSVÁLIDOS	346	26	8,13	150	76,53
PRÁCTICAS	1.015	66	6,95	-226	-18,21
OTROS CONTRATOS	1	-1	-50,00	-3	-75,00
TOTAL CONTRATACIÓN DE CARÁCTER TEMPORAL	1.371.267	138.827	11,26	-7.983	-0,58

TOTAL CONTRATOS REGISTRADOS	DATOS ABSOLUTOS MES	VARIACIONES			
		MES ANTERIOR		INTERANUAL (1)	
		ABSOLUTA	RELATIVA	ABSOLUTA	RELATIVA
	1.564.432	156.105	11,08	8.916	0,57

(1) Respecto al mismo mes del año anterior

EVOLUCIÓN DE LA CONTRATACIÓN INDEFINIDA POR SEXO, EDAD Y SECTORES ECONÓMICOS

	DATOS ABSOLUTOS MES	VARIACIONES			
		MES ANTERIOR		INTERANUAL (1)	
		ABSOLUTA	RELATIVA	ABSOLUTA	RELATIVA
POR SEXO Y EDAD					
HOMBRES					
<25 AÑOS	20.108	2.029	11,22	1.870	10,25
25-44 AÑOS	66.398	5.069	8,27	1.502	2,31
>44 AÑOS	17.102	788	4,83	1.195	7,51
MUJERES					
<25 AÑOS	20.920	2.411	13,03	3.802	22,21
25-44 AÑOS	56.710	5.822	11,44	6.558	13,08
>44 AÑOS	11.927	1.159	10,76	1.972	19,81
AMBOS SEXOS					
<25 AÑOS	41.028	4.440	12,14	5.672	16,04
25-44 AÑOS	123.108	10.891	9,71	8.060	7,01
>44 AÑOS	29.029	1.947	7,19	3.167	12,25
TOTAL	193.165	17.278	9,82	16.899	9,59
SECTORES					
AGRICULTURA	3.882	-59	-1,50	-1.039	-21,11
INDUSTRIA	22.213	1.352	6,48	-465	-2,05
CONSTRUCCIÓN	22.042	314	1,45	2.508	12,84
SERVICIOS	145.028	15.671	12,11	15.895	12,31
TOTAL	193.165	17.278	9,82	16.899	9,59

EVOLUCIÓN DE LA CONTRATACIÓN INDEFINIDA (CONVERSIONES) POR SEXO, EDAD Y SECTORES ECONÓMICOS

	DATOS ABSOLUTOS MES	VARIACIONES			
		MES ANTERIOR		INTERANUAL (1)	
		ABSOLUTA	RELATIVA	ABSOLUTA	RELATIVA
POR SEXO Y EDAD					
HOMBRES					
<25 AÑOS	8.441	812	10,64	-2.824	-25,07
25-44 AÑOS	26.667	1.310	5,17	-8.989	-25,21
>44 AÑOS	4.977	15	0,30	341	7,36
MUJERES					
<25 AÑOS	7.888	1.244	18,72	-1.235	-13,54
25-44 AÑOS	21.164	2.148	11,30	-4.269	-16,79
>44 AÑOS	3.320	28	0,85	426	14,72
AMBOS SEXOS					
<25 AÑOS	16.329	2.056	14,40	-4.059	-19,91
25-44 AÑOS	47.831	3.458	7,79	-13.258	-21,70
>44 AÑOS	8.297	43	0,52	767	10,19
TOTAL	72.457	5.557	8,31	-16.550	-18,59
SECTORES					
AGRICULTURA	1.009	-66	-6,14	-648	-39,11
INDUSTRIA	10.541	954	9,95	-3.042	-22,40
CONSTRUCCIÓN	10.179	-239	-2,29	-985	-8,82
SERVICIOS	50.728	4.908	10,71	-11.875	-18,97
TOTAL	72.457	5.557	8,31	-16.550	-18,59

(1) Respecto al mismo mes del año anterior

EVOLUCIÓN DE LOS CONTRATOS INDEFINIDOS TOTALES SEGÚN MODALIDAD

TIPO DE CONTRATO	DATOS ABSOLUTOS MES	VARIACIONES			
		MES ANTERIOR		INTERANUAL (1)	
		ABSOLUTA	RELATIVA	ABSOLUTA	RELATIVA
INDEFINIDO ORDINARIO (Bonif. / No Bonif.) (*)	89.838	9.149	11,34	23.988	36,43
INDEFINIDO FOMENTO DE LA CONTRATACIÓN INDEFINIDA	29.530	2.349	8,64	9.223	45,42
MINUSVÁLIDOS (Sólo bonificados)	261	46	21,40	-4	-1,51
MINUSVÁLIDOS F.C.I.	1.079	177	19,62	242	28,91
CONVERTIDOS EN INDEFINIDOS	72.457	5.557	8,31	-16.550	-18,59
TOTAL CONTRATACIÓN INDEFINIDA	193.165	17.278	9,82	16.899	9,59

CONVERTIDOS EN INDEFINIDOS SEGÚN CONTRATO DE ORIGEN:

OBRA O SERVICIO	14.530	-3.571	-19,73	-3.057	-17,38
EVENTUAL CIRCUNST. PRODUCCIÓN	52.353	8.832	20,29	-13.665	-20,70
INTERINIDAD	1.885	146	8,40	423	28,93
TEMPORAL DE INSERCIÓN		-1	-100,00		
TEMPORAL MINUSVÁLIDOS	327	38	13,15	9	2,83
SUSTITUCIÓN JUBILACIÓN 64 AÑOS	58	22	61,11	20	52,63
PRÁCTICAS	2.130	205	10,65	-348	-14,04
RELEVO	524	-137	-20,73	157	42,78
FORMACIÓN	628	37	6,26	-68	-9,77
OTROS CONTRATOS	22	-14	-38,89	-21	-48,84
TOTAL CONVERTIDOS EN INDEFINIDOS	72.457	5.557	8,31	-16.550	-18,59

(1) Respecto al mismo mes del año anterior

(*) Con anterioridad al 01/01/07 este epígrafe no incluía los contratos bonificados.

CONTRATOS INDEFINIDOS TOTALES SEGÚN MODALIDAD POR EDAD, SEXO Y SECTOR DE ACTIVIDAD ECONÓMICA

TIPO DE CONTRATO	TOTALES		EDAD DEL TRABAJADOR				
	TOTAL	%	< 20	20 - 24	25 - 29	30 - 44	> =45
INDEFINIDO ORDINARIO (Bonif. / No Bonif.) (*)	89.838	46,51	3.291	11.810	18.039	45.239	11.459
INDEFINIDO FOMENTO DE LA CONTRATACIÓN INDEFINIDA	29.530	15,29	2.473	6.985	8.268	2.984	8.820
MINUSVÁLIDOS (Sólo bonificados)	261	0,14	5	17	31	138	70
MINUSVÁLIDOS F.C.I.	1.079	0,56	27	91	123	455	383
CONVERTIDOS EN INDEFINIDOS	72.457	37,51	2.853	13.476	18.177	29.654	8.297
TOTAL CONTRATACIÓN INDEFINIDA	193.165	100,00	8.649	32.379	44.638	78.470	29.029

CONVERTIDOS EN INDEFINIDOS SEGÚN CONTRATO DE ORIGEN:

OBRA O SERVICIO	14.530	20,05	238	1.821	3.411	6.591	2.469
EVENTUAL CIRCUNS. PRODUCCIÓN	52.353	72,25	2.277	10.166	12.864	21.635	5.411
INTERINIDAD	1.885	2,60	62	350	493	732	248
TEMPORAL DE INSERCIÓN							
TEMPORAL MINUSVÁLIDOS	327	0,45	2	30	40	159	96
SUSTITUCIÓN JUBILACIÓN 64 AÑOS	58	0,08	2	10	14	22	10
PRÁCTICAS	2.130	2,94	18	701	1.183	223	5
RELEVO	524	0,72	3	49	157	266	49
FORMACIÓN	628	0,87	251	347	13	13	4
OTROS CONTRATOS	22	0,03		2	2	13	5
TOTAL CONVERTIDOS EN INDEFINIDOS	72.457	100,00	2.853	13.476	18.177	29.654	8.297

TIPO DE CONTRATO	TOTAL	SEXO		SECTOR DE ACTIVIDAD ECONÓMICA			
		HOMBRES	MUJERES	AGRICULTURA	INDUSTRIA	CONSTRUCCIÓN	SERVICIOS
INDEFINIDO ORDINARIO (Bonif. / No Bonif.) (*)	89.838	48.624	41.214	2.462	8.360	9.029	69.987
INDEFINIDO FOMENTO DE LA CONTRATACIÓN INDEFINIDA	29.530	13.992	15.538	394	3.135	2.691	23.310
MINUSVÁLIDOS (Sólo bonificados)	261	178	83	3	43	22	193
MINUSVÁLIDOS F.C.I.	1.079	729	350	14	134	121	810
CONVERTIDOS EN INDEFINIDOS	72.457	40.085	32.372	1.009	10.541	10.179	50.728
TOTAL CONTRATACIÓN INDEFINIDA	193.165	103.608	89.557	3.882	22.213	22.042	145.028

CONVERTIDOS EN INDEFINIDOS SEGÚN CONTRATO DE ORIGEN:

OBRA O SERVICIO	14.530	9.830	4.700	355	1.700	5.178	7.297
EVENTUAL CIRCUNS. PRODUCCIÓN	52.353	27.575	24.778	633	7.859	4.619	39.242
INTERINIDAD	1.885	532	1.353	4	167	11	1.703
TEMPORAL DE INSERCIÓN							
TEMPORAL MINUSVÁLIDOS	327	231	96	3	43	33	248
SUSTITUCIÓN JUBILACIÓN 64 AÑOS	58	46	12	1	26	4	27
PRÁCTICAS	2.130	1.075	1.055	9	299	188	1.634
RELEVO	524	380	144	2	310	11	201
FORMACIÓN	628	403	225	2	134	131	361
OTROS CONTRATOS	22	13	9		3	4	15
TOTAL CONVERTIDOS EN INDEFINIDOS	72.457	40.085	32.372	1.009	10.541	10.179	50.728

(*) Con anterioridad al 01/01/07 este epígrafe no incluía los contratos bonificados.

EVOLUCIÓN DE CONTRATOS TOTALES, INDEFINIDOS Y TEMPORALES SEGÚN VARIACIÓN MENSUAL Y ANUAL

AÑOS/MESES	TOTAL CONTRATOS			INDEFINIDOS				TEMPORALES			
	DATOS ABSOLUTOS	VARIACIÓN RELATIVA		DATOS ABSOLUTOS	% SOBRE TOTAL	VARIACIÓN RELATIVA		DATOS ABSOLUTOS	% SOBRE TOTAL	VARIACIÓN RELATIVA	
		MENSUAL	ANUAL			MENSUAL	ANUAL			MENSUAL	ANUAL
AÑO 2003											
ENERO	1.355.698	41,46	6,75	121.355	8,95%	49,29	10,00	1.234.343	91,05%	40,74	6,44
FEBRERO	1.197.509	-11,67	5,07	120.089	10,03%	-1,04	5,18	1.077.420	89,97%	-12,71	5,05
MARZO	1.127.638	-5,83	12,72	115.826	10,27%	-3,55	8,86	1.011.812	89,73%	-6,09	13,18
ABRIL	1.052.755	-6,64	-15,59	107.626	10,22%	-7,08	-14,88	945.129	89,78%	-6,59	-15,67
MAYO	1.196.038	13,61	-3,39	108.383	9,06%	0,70	-6,86	1.087.655	90,94%	15,08	-3,03
JUNIO	1.199.220	0,27	11,62	99.440	8,29%	-8,25	4,49	1.099.780	91,71%	1,11	12,31
JULIO	1.301.862	8,56	-1,22	95.906	7,37%	-3,55	-5,70	1.205.956	92,63%	9,65	-0,84
AGOSTO	970.553	-25,45	-4,76	67.539	6,96%	-29,58	-14,28	903.014	93,04%	-25,12	-3,97
SEPTIEMBRE	1.283.644	32,26	8,17	103.657	8,08%	53,48	-0,51	1.179.987	91,92%	30,67	9,00
OCTUBRE	1.557.842	21,36	0,81	132.619	8,51%	27,94	-6,38	1.425.223	91,49%	20,78	1,53
NOVIEMBRE	1.288.834	-17,27	9,04	107.113	8,31%	-19,23	0,62	1.181.721	91,69%	-17,09	9,87
DICIEMBRE	1.136.470	-11,82	18,59	90.215	7,94%	-15,78	10,98	1.046.255	92,06%	-11,46	19,29
AÑO 2004											
ENERO	1.390.153	22,32	2,54	113.783	8,18%	26,12	-6,24	1.276.370	91,82%	21,99	3,40
FEBRERO	1.382.830	-0,53	15,48	134.326	9,71%	18,05	11,86	1.248.504	90,29%	-2,18	15,88
MARZO	1.420.641	2,73	25,98	144.848	10,20%	7,83	25,06	1.275.793	89,80%	2,19	26,09
ABRIL	1.256.809	-11,53	19,38	126.813	10,09%	-12,45	17,83	1.129.996	89,91%	-11,43	19,56
MAYO	1.278.684	1,74	6,91	122.697	9,60%	-3,25	13,21	1.155.987	90,40%	2,30	6,28
JUNIO	1.391.623	8,83	16,04	117.330	8,43%	-4,37	17,99	1.274.293	91,57%	10,23	15,87
JULIO	1.486.989	6,85	14,22	110.801	7,45%	-5,56	15,53	1.376.188	92,55%	8,00	14,12
AGOSTO	1.125.142	-24,33	15,93	81.385	7,23%	-26,55	20,50	1.043.757	92,77%	-24,16	15,59
SEPTIEMBRE	1.475.755	31,16	14,97	123.422	8,36%	51,65	19,07	1.352.333	91,64%	29,56	14,61
OCTUBRE	1.472.055	-0,25	-5,51	127.838	8,68%	3,58	-3,61	1.344.217	91,32%	-0,60	-5,68
NOVIEMBRE	1.446.781	-1,72	12,26	124.812	8,63%	-2,37	16,52	1.321.969	91,37%	-1,66	11,87
DICIEMBRE	1.223.322	-15,45	7,64	91.663	7,49%	-26,56	1,61	1.131.659	92,51%	-14,40	8,16
AÑO 2005											
ENERO	1.284.958	5,04	-7,57	119.535	9,30%	30,41	5,06	1.165.423	90,70%	2,98	-8,69
FEBRERO	1.230.315	-4,25	-11,03	135.134	10,98%	13,05	0,60	1.095.181	89,02%	-6,03	-12,28
MARZO	1.307.345	6,26	-7,97	140.672	10,76%	4,10	-2,88	1.166.673	89,24%	6,53	-8,55
ABRIL	1.322.797	1,18	5,25	133.147	10,07%	-5,35	4,99	1.189.650	89,93%	1,97	5,28
MAYO	1.429.695	8,08	11,81	134.439	9,40%	0,97	9,57	1.295.256	90,60%	8,88	12,05
JUNIO	1.566.969	9,60	12,60	133.022	8,49%	-1,05	13,37	1.433.947	91,51%	10,71	12,53
JULIO	1.570.198	0,21	5,60	116.265	7,40%	-12,60	4,93	1.453.933	92,60%	1,39	5,65
AGOSTO	1.298.453	-17,31	15,40	92.117	7,09%	-20,77	13,19	1.206.336	92,91%	-17,03	15,58
SEPTIEMBRE	1.617.951	24,61	9,64	138.892	8,58%	50,78	12,53	1.479.059	91,42%	22,61	9,37
OCTUBRE	1.637.186	1,19	11,22	148.234	9,05%	6,73	15,95	1.488.952	90,95%	0,67	10,77
NOVIEMBRE	1.569.481	-4,14	8,48	142.901	9,10%	-3,60	14,49	1.426.580	90,90%	-4,19	7,91
DICIEMBRE	1.329.617	-15,28	8,69	108.480	8,16%	-24,09	18,35	1.221.137	91,84%	-14,40	7,91
AÑO 2006											
ENERO	1.472.539	10,75	14,60	159.739	10,85%	47,25	33,63	1.312.800	89,15%	7,51	12,65
FEBRERO	1.366.664	-7,19	11,08	160.557	11,75%	0,51	18,81	1.206.107	88,25%	-8,13	10,13
MARZO	1.555.516	13,82	18,98	176.266	11,33%	9,78	25,30	1.379.250	88,67%	14,36	18,22
ABRIL	1.304.213	-16,16	-1,40	145.658	11,17%	-17,36	9,40	1.158.555	88,83%	-16,00	-2,61
MAYO	1.637.566	25,56	14,54	166.868	10,19%	14,56	24,12	1.470.698	89,81%	26,94	13,54
JUNIO	1.655.753	1,11	5,67	152.484	9,21%	-8,62	14,63	1.503.269	90,79%	2,21	4,83
JULIO	1.670.892	0,91	6,41	168.285	10,07%	10,36	44,74	1.502.607	89,93%	-0,04	3,35
AGOSTO	1.322.920	-20,83	1,88	139.997	10,58%	-16,81	51,98	1.182.923	89,42%	-21,28	-1,94
SEPTIEMBRE	1.674.735	26,59	3,51	200.688	11,98%	43,35	44,49	1.474.047	88,02%	24,61	-0,34
OCTUBRE	1.819.192	8,63	11,12	239.673	13,17%	19,43	61,69	1.579.519	86,83%	7,16	6,08
NOVIEMBRE	1.660.499	-8,72	5,80	231.908	13,97%	-3,24	62,29	1.428.591	86,03%	-9,56	0,14
DICIEMBRE	1.386.283	-16,51	4,26	235.122	16,96%	1,39	116,74	1.151.161	83,04%	-19,42	-5,73
AÑO 2007											
ENERO	1.653.150	19,25	12,27	255.422	15,45%	8,63	59,90	1.397.728	84,55%	21,42	6,47
FEBRERO	1.408.327	-14,81	3,05	175.887	12,49%	-31,14	9,55	1.232.440	87,51%	-11,83	2,18
MARZO	1.564.432	11,08	0,57	193.165	12,35%	9,82	9,59	1.371.267	87,65%	11,26	-0,58
ABRIL											
MAYO											
JUNIO											
JULIO											
AGOSTO											
SEPTIEMBRE											
OCTUBRE											
NOVIEMBRE											
DICIEMBRE											

CONTRATACIÓN SEGÚN NÚMERO DE PERSONAS

	AMBOS SEXOS			HOMBRES			MUJERES		
	CONTRATOS	PERSONAS	MEDIA	CONTRATOS	PERSONAS	MEDIA	CONTRATOS	PERSONAS	MEDIA
TOTAL CONTRATOS	1.564.432	1.281.511	1,22	864.485	719.220	1,20	699.947	562.291	1,24
INDEFINIDOS	193.165	191.503	1,01	103.608	102.741	1,01	89.557	88.762	1,01
TEMPORALES	1.371.267	1.097.620	1,25	760.877	620.349	1,23	610.390	477.271	1,28
OBRA O SERVICIO	584.117	497.716	1,17	390.406	333.335	1,17	193.711	164.381	1,18
EVENTUAL CC PRODUCCION	642.285	522.696	1,23	324.904	267.286	1,22	317.381	255.410	1,24
INTERINIDAD	113.280	85.680	1,32	27.642	21.812	1,27	85.638	63.868	1,34
TEMPORAL MINUSVALIDOS	1.606	1.592	1,01	1.098	1.091	1,01	508	501	1,01
TOTAL RELEVO	2.708	2.685	1,01	1.944	1.929	1,01	764	756	1,01
JUBILACION PARCIAL	2.303	2.265	1,02	1.899	1.873	1,01	404	392	1,03
SUSTITUCION POR JUBILACION 64 AÑOS	189	189	1,00	124	124	1,00	65	65	1,00
PRACTICAS	6.714	6.675	1,01	3.036	3.024	1,00	3.678	3.651	1,01
FORMACION	10.464	10.418	1,00	6.490	6.452	1,01	3.974	3.966	1,00
OTROS CONTRATOS	7.601	5.909	1,29	3.334	2.531	1,32	4.267	3.378	1,26

EVOLUCIÓN DE CONTRATOS POR CC.AA. Y PROVINCIAS (*)

PROVINCIA AUTONOMÍA	DATOS ABSOLUTOS MES	VARIACIONES			
		MES ANTERIOR		INTERANUAL (1)	
		ABSOLUTA	RELATIVA	ABSOLUTA	RELATIVA
ALMERÍA	25.717	3.637	16,47	-566	-2,15
CÁDIZ	47.221	8.318	21,38	610	1,31
CÓRDOBA	41.752	-228	-0,54	-235	-0,56
GRANADA	37.788	3.690	10,82	59	0,16
HUELVA	38.455	8.972	30,43	-739	-1,89
JAÉN	33.239	-8.437	-20,24	6.460	24,12
MÁLAGA	60.150	7.549	14,35	-3.523	-5,53
SEVILLA	86.774	11.055	14,60	-1.123	-1,28
ANDALUCÍA	371.096	34.556	10,27	943	0,25
HUESCA	5.316	103	1,98	258	5,10
TERUEL	2.750	289	11,74	266	10,71
ZARAGOZA	30.392	1.749	6,11	19	0,06
ARAGÓN	38.458	2.141	5,90	543	1,43
ASTURIAS	24.714	3.578	16,93	292	1,20
ILLES BALEARS	36.856	6.398	21,01	3.875	11,75
LAS PALMAS	35.002	4.257	13,85	-308	-0,87
STA. CRUZ DE TENERIFE	31.210	5.033	19,23	79	0,25
CANARIAS	66.212	9.290	16,32	-229	-0,34
CANTABRIA	16.210	2.439	17,71	7	0,04
ALBACETE	10.109	1.838	22,22	887	9,62
CIUDAD REAL	12.147	1.332	12,32	1.055	9,51
CUENCA	4.807	901	23,07	657	15,83
GUADALAJARA	10.086	927	10,12	1.385	15,92
TOLEDO	16.812	1.296	8,35	683	4,23
CASTILLA LA MANCHA	53.961	6.294	13,20	4.667	9,47
ÁVILA	4.785	211	4,61	151	3,26
BURGOS	9.796	857	9,59	486	5,22
LEÓN	9.918	1.259	14,54	347	3,63
PALENCIA	3.910	770	24,52	325	9,07
SALAMANCA	8.108	314	4,03	911	12,66
SEGOVIA	3.640	283	8,43	-153	-4,03
SORIA	2.385	257	12,08	134	5,95
VALLADOLID	15.916	1.728	12,18	1.440	9,95
ZAMORA	4.245	667	18,64	376	9,72
CASTILLA LEÓN	62.703	6.346	11,26	4.017	6,84
BARCELONA	183.420	18.190	11,01	-5.706	-3,02
GIRONA	21.113	3.295	18,49	-61	-0,29
LLEIDA	11.883	1.169	10,91	-118	-0,98
TARRAGONA	25.090	3.555	16,51	531	2,16
CATALUÑA	241.506	26.209	12,17	-5.354	-2,17
ALICANTE-ALACANT	47.293	2.293	5,10	-3.483	-6,86
CASTELLÓN-CASTELLÓ	17.790	1.417	8,65	-333	-1,84
VALENCIA-VALÈNCIA	92.019	4.903	5,63	5.956	6,92
COM. VALENCIANA	157.102	8.613	5,80	2.140	1,38
BADAJOS	26.935	4.470	19,90	-3.036	-10,13
CÁCERES	11.353	1.057	10,27	-2.047	-15,28
EXTREMADURA	38.288	5.527	16,87	-5.083	-11,72
A CORUÑA	29.300	2.350	8,72	1.022	3,61
LUGO	5.902	230	4,06	-854	-12,64
OURENSE	5.527	906	19,61	400	7,80
PONTEVEDRA	26.273	3.109	13,42	1.069	4,24
GALICIA	67.002	6.595	10,92	1.637	2,50
MADRID	227.566	25.649	12,70	-1.140	-0,50
MURCIA	63.243	7.197	12,84	19	0,03
NAVARRA	19.355	-313	-1,59	926	5,02
ÁLAVA	11.623	1.748	17,70	938	8,78
GUIPÚZCOA	19.601	1.214	6,60	511	2,68
VIZCAYA	37.575	4.442	13,41	161	0,43
PAÍS VASCO	68.799	7.404	12,06	1.610	2,40
LA RIOJA	8.633	-996	-10,34	213	2,53
CEUTA	1.145	-568	-33,16	-78	-6,38
MELILLA	1.252	-250	-16,64	41	3,39
EXTRANJERO	331	-4	-1,19	-130	-28,20
TOTAL	1.564.432	156.105	11,08	8.916	0,57

(1) Respecto al mismo mes del año anterior

(*) Incluye contratos convertidos en indefinidos

EVOLUCIÓN DE CONTRATOS INDEFINIDOS POR CC.AA. Y PROVINCIAS (*)

PROVINCIA AUTONOMÍA	DATOS ABSOLUTOS MES	VARIACIONES			
		MES ANTERIOR		INTERANUAL (1)	
		ABSOLUTA	RELATIVA	ABSOLUTA	RELATIVA
ALMERÍA	1.927	309	19,10	156	8,81
CÁDIZ	2.656	477	21,89	3	0,11
CÓRDOBA	1.451	73	5,30	128	9,67
GRANADA	2.004	-74	-3,56	1	0,05
HUELVA	839	55	7,02	-58	-6,47
JAÉN	1.171	180	18,16	-47	-3,86
MÁLAGA	5.394	992	22,54	361	7,17
SEVILLA	5.738	568	10,99	587	11,40
ANDALUCÍA	21.180	2.580	13,87	1.131	5,64
HUESCA	730	86	13,35	-28	-3,69
TERUEL	331	-29	-8,06	-107	-24,43
ZARAGOZA	3.814	130	3,53	-105	-2,68
ARAGÓN	4.875	187	3,99	-240	-4,69
ASTURIAS	2.696	226	9,15	0	0,00
ILLES BALEARS	5.427	916	20,31	463	9,33
LAS PALMAS	4.581	544	13,48	185	4,21
STA. CRUZ DE TENERIFE	3.735	462	14,12	189	5,33
CANARIAS	8.316	1.006	13,76	374	4,71
CANTABRIA	1.744	163	10,31	-46	-2,57
ALBACETE	1.112	83	8,07	58	5,50
CIUDAD REAL	1.161	156	15,52	235	25,38
CUENCA	619	111	21,85	132	27,10
GUADALAJARA	1.012	234	30,08	334	49,26
TOLEDO	2.359	139	6,26	303	14,74
CASTILLA LA MANCHA	6.263	723	13,05	1.062	20,42
ÁVILA	727	-208	-22,25	210	40,62
BURGOS	1.131	6	0,53	92	8,85
LEÓN	1.306	44	3,49	-46	-3,40
PALENCIA	417	94	29,10	31	8,03
SALAMANCA	1.025	-164	-13,79	145	16,48
SEGOVIA	579	75	14,88	31	5,66
SORIA	313	61	24,21	65	26,21
VALLADOLID	1.609	-135	-7,74	41	2,61
ZAMORA	380	58	18,01	31	8,88
CASTILLA LEÓN	7.487	-169	-2,21	600	8,71
BARCELONA	33.081	3.446	11,63	2.903	9,62
GIRONA	4.608	1.043	29,26	704	18,03
LLEIDA	1.982	107	5,71	71	3,72
TARRAGONA	4.124	613	17,46	221	5,66
CATALUÑA	43.795	5.209	13,50	3.899	9,77
ALICANTE-ALACANT	6.193	174	2,89	-461	-6,93
CASTELLÓN-CASTELLÓ	2.658	45	1,72	-235	-8,12
VALENCIA-VALÈNCIA	10.317	249	2,47	1.155	12,61
COM. VALENCIANA	19.168	468	2,50	459	2,45
BADAJOS	1.337	-114	-7,86	-19	-1,40
CÁCERES	825	-13	-1,55	-10	-1,20
EXTREMADURA	2.162	-127	-5,55	-29	-1,32
A CORUÑA	2.929	31	1,07	103	3,64
LUGO	873	29	3,44	23	2,71
OURENSE	665	39	6,23	40	6,40
PONTEVEDRA	2.920	408	16,24	521	21,72
GALICIA	7.387	507	7,37	687	10,25
MADRID	45.918	4.787	11,64	8.421	22,46
MURCIA	6.389	166	2,67	-700	-9,87
NAVARRA	2.239	46	2,10	257	12,97
ÁLAVA	1.096	187	20,57	89	8,84
GUIPÚZCOA	1.738	-82	-4,51	-56	-3,12
VIZCAYA	3.633	618	20,50	342	10,39
PAÍS VASCO	6.467	723	12,59	375	6,16
LA RIOJA	1.271	-75	-5,57	201	18,79
CEUTA	122	-121	-49,79	-95	-43,78
MELILLA	234	48	25,81	80	51,95
EXTRANJERO	25	15	150,00	0	0,00
TOTAL	193.165	17.278	9,82	16.899	9,59

(1) Respecto al mismo mes del año anterior

(*) Incluye contratos convertidos en indefinidos

EVOLUCIÓN DE CONTRATOS TEMPORALES POR CC.AA. Y PROVINCIAS

PROVINCIA AUTONOMÍA	DATOS ABSOLUTOS MES	VARIACIONES			
		MES ANTERIOR		INTERANUAL (1)	
		ABSOLUTA	RELATIVA	ABSOLUTA	RELATIVA
ALMERÍA	23.790	3.328	16,26	-722	-2,95
CÁDIZ	44.565	7.841	21,35	607	1,38
CÓRDOBA	40.301	-301	-0,74	-363	-0,89
GRANADA	35.784	3.764	11,76	58	0,16
HUELVA	37.616	8.917	31,07	-681	-1,78
JAÉN	32.068	-8.617	-21,18	6.507	25,46
MÁLAGA	54.756	6.557	13,60	-3.884	-6,62
SEVILLA	81.036	10.487	14,86	-1.710	-2,07
ANDALUCÍA	349.916	31.976	10,06	-188	-0,05
HUESCA	4.586	17	0,37	286	6,65
TERUEL	2.419	318	15,14	373	18,23
ZARAGOZA	26.578	1.619	6,49	124	0,47
ARAGÓN	33.583	1.954	6,18	783	2,39
ASTURIAS	22.018	3.352	17,96	292	1,34
ILLES BALEARS	31.429	5.482	21,13	3.412	12,18
LAS PALMAS	30.421	3.713	13,90	-493	-1,59
STA. CRUZ DE TENERIFE	27.475	4.571	19,96	-110	-0,40
CANARIAS	57.896	8.284	16,70	-603	-1,03
CANTABRIA	14.466	2.276	18,67	53	0,37
ALBACETE	8.997	1.755	24,23	829	10,15
CIUDAD REAL	10.986	1.176	11,99	820	8,07
CUENCA	4.188	790	23,25	525	14,33
GUADALAJARA	9.074	693	8,27	1.051	13,10
TOLEDO	14.453	1.157	8,70	380	2,70
CASTILLA LA MANCHA	47.698	5.571	13,22	3.605	8,18
ÁVILA	4.058	419	11,51	-59	-1,43
BURGOS	8.665	851	10,89	394	4,76
LEÓN	8.612	1.215	16,43	393	4,78
PALENCIA	3.493	676	24,00	294	9,19
SALAMANCA	7.083	478	7,24	766	12,13
SEGOVIA	3.061	208	7,29	-184	-5,67
SORIA	2.072	196	10,45	69	3,44
VALLADOLID	14.307	1.863	14,97	1.399	10,84
ZAMORA	3.865	609	18,70	345	9,80
CASTILLA LEÓN	55.216	6.515	13,38	3.417	6,60
BARCELONA	150.339	14.744	10,87	-8.609	-5,42
GIRONA	16.505	2.252	15,80	-765	-4,43
LLEIDA	9.901	1.062	12,01	-189	-1,87
TARRAGONA	20.966	2.942	16,32	310	1,50
CATALUÑA	197.711	21.000	11,88	-9.253	-4,47
ALICANTE-ALACANT	41.100	2.119	5,44	-3.022	-6,85
CASTELLÓN-CASTELLÓ	15.132	1.372	9,97	-98	-0,64
VALENCIA-VALÈNCIA	81.702	4.654	6,04	4.801	6,24
COM. VALENCIANA	137.934	8.145	6,28	1.681	1,23
BADAJOS	25.598	4.584	21,81	-3.017	-10,54
CÁCERES	10.528	1.070	11,31	-2.037	-16,21
EXTREMADURA	36.126	5.654	18,55	-5.054	-12,27
A CORUÑA	26.371	2.319	9,64	919	3,61
LUGO	5.029	201	4,16	-877	-14,85
OURENSE	4.862	867	21,70	360	8,00
PONTEVEDRA	23.353	2.701	13,08	548	2,40
GALICIA	59.615	6.088	11,37	950	1,62
MADRID	181.648	20.862	12,98	-9.561	-5,00
MURCIA	56.854	7.031	14,11	719	1,28
NAVARRA	17.116	-359	-2,05	669	4,07
ALAVA	10.527	1.561	17,41	849	8,77
GUIPÚZCOA	17.863	1.296	7,82	567	3,28
VIZCAYA	33.942	3.824	12,70	-181	-0,53
PAÍS VASCO	62.332	6.681	12,01	1.235	2,02
LA RIOJA	7.362	-921	-11,12	12	0,16
CEUTA	1.023	-447	-30,41	17	1,69
MELILLA	1.018	-298	-22,64	-39	-3,69
EXTRANJERO	306	-19	-5,85	-130	-29,82
TOTAL	1.371.267	138.827	11,26	-7.983	-0,58

(1) Respecto al mismo mes del año anterior

CONTRATOS TOTALES, INDEFINIDOS Y TEMPORALES POR CC.AA. Y PROVINCIAS. DATOS ACUMULADOS

PROVINCIA	TOTAL (*)	INDEFINIDOS (*)	% S / TOTAL	TEMPORALES	% S / TOTAL
AUTONOMÍA					
ALMERÍA	72.380	6.392	8,83	65.988	91,17
CÁDIZ	131.323	9.229	7,03	122.094	92,97
CÓRDOBA	137.687	5.686	4,13	132.001	95,87
GRANADA	111.250	7.472	6,72	103.778	93,28
HUELVA	98.115	3.208	3,27	94.907	96,73
JAÉN	149.733	3.886	2,60	145.847	97,40
MÁLAGA	172.837	16.534	9,57	156.303	90,43
SEVILLA	251.285	19.727	7,85	231.558	92,15
ANDALUCÍA	1.124.610	72.134	6,41	1.052.476	93,59
HUESCA	16.615	2.610	15,71	14.005	84,29
TERUEL	8.111	1.409	17,37	6.702	82,63
ZARAGOZA	92.226	13.238	14,35	78.988	85,65
ARAGÓN	116.952	17.257	14,76	99.695	85,24
ASTURIAS	73.301	9.770	13,33	63.531	86,67
ILLES BALEARS	100.006	15.728	15,73	84.278	84,27
LAS PALMAS	102.374	14.373	14,04	88.001	85,96
STA. CRUZ DE TENERIFE	91.179	11.881	13,03	79.298	86,97
CANARIAS	193.553	26.254	13,56	167.299	86,44
CANTABRIA	47.365	6.228	13,15	41.137	86,85
ALBACETE	28.880	3.953	13,69	24.927	86,31
CIUDAD REAL	35.617	4.001	11,23	31.616	88,77
CUENCA	13.512	1.850	13,69	11.662	86,31
GUADALAJARA	29.816	2.967	9,95	26.849	90,05
TOLEDO	50.014	7.266	14,53	42.748	85,47
CASTILLA LA MANCHA	157.839	20.037	12,69	137.802	87,31
ÁVILA	12.902	2.222	17,22	10.680	82,78
BURGOS	29.456	4.242	14,40	25.214	85,60
LEÓN	28.946	4.623	15,97	24.323	84,03
PALENCIA	11.677	1.389	11,90	10.288	88,10
SALAMANCA	25.607	4.602	17,97	21.005	82,03
SEGOVIA	10.974	1.785	16,27	9.189	83,73
SORIA	7.037	925	13,14	6.112	86,86
VALLADOLID	46.343	6.088	13,14	40.255	86,86
ZAMORA	12.564	1.483	11,80	11.081	88,20
CASTILLA LEÓN	185.506	27.359	14,75	158.147	85,25
BARCELONA	538.103	101.648	18,89	436.455	81,11
GIRONA	58.989	13.231	22,43	45.758	77,57
LLEIDA	35.578	6.955	19,55	28.623	80,45
TARRAGONA	70.710	12.271	17,35	58.439	82,65
CATALUÑA	703.380	134.105	19,07	569.275	80,93
ALICANTE-ALACANT	144.915	20.973	14,47	123.942	85,53
CASTELLÓN-CASTELLÓ	53.905	8.891	16,49	45.014	83,51
VALENCIA-VALÈNCIA	268.588	33.501	12,47	235.087	87,53
COM. VALENCIANA	467.408	63.365	13,56	404.043	86,44
BADAJOS	75.647	5.166	6,83	70.481	93,17
CÁCERES	33.620	2.936	8,73	30.684	91,27
EXTREMADURA	109.267	8.102	7,41	101.165	92,59
A CORUÑA	92.158	12.480	13,54	79.678	86,46
LUGO	18.688	3.478	18,61	15.210	81,39
OURENSE	16.820	2.743	16,31	14.077	83,69
PONTEVEDRA	81.770	10.925	13,36	70.845	86,64
GALICIA	209.436	29.626	14,15	179.810	85,85
MADRID	645.813	136.545	21,14	509.268	78,86
MURCIA	186.329	21.871	11,74	164.458	88,26
NAVARRA	61.042	7.789	12,76	53.253	87,24
ÁLAVA	33.705	3.446	10,22	30.259	89,78
GUIPÚZCOA	61.745	7.140	11,56	54.605	88,44
VIZCAYA	111.451	12.143	10,90	99.308	89,10
PAÍS VASCO	206.901	22.729	10,99	184.172	89,01
LA RIOJA	27.543	4.272	15,51	23.271	84,49
CEUTA	4.162	609	14,63	3.553	85,37
MELILLA	4.364	610	13,98	3.754	86,02
EXTRANJERO	1.132	84	7,42	1.048	92,58
TOTAL	4.625.909	624.474	13,50	4.001.435	86,50

(*) Incluye contratos convertidos en indefinidos

ANEXO 3

PRESTACIONES

SÍNTESIS DE DATOS NACIONALES DE PRESTACIONES POR DESEMPLEO

Febrero de 2005, 2006 y 2007

	2005	2006	INCREMENTO S/ 2005	2006 (%)	2007	INCREMENTO 2007 S/ 2006 (%)
SOLICITUDES	310.261	304.991	-1,7		320.005	4,9
Prestación Contributiva	197.129	196.127	-0,5		210.763	7,5
Subsidio	78.705	76.245	-3,1		73.390	-3,7
Renta Activa de Inserción	2.409	1.886	-21,7		9.335	395,0
Subsidio Eventuales Agrarios	32.018	30.733	-4,0		26.517	-13,7
ALTAS	318.541	339.135	6,5		312.883	-7,7
Prestación Contributiva	221.420	232.242	4,9		220.305	-5,1
Subsidio	61.565	82.340	33,7		70.075	-14,9
Renta Activa de Inserción	2.929	3.842	31,2		6.730	75,2
Subsidio Eventuales Agrarios	32.627	20.711	-36,5		15.773	-23,8
PLAZO DE RECONOCIMIENTO	18	14	-22,2		9	-35,7
BENEFICIARIOS	1.333.873	1.387.237	4,0		1.422.225	2,5
Prestación Contributiva	713.434	747.968	4,8		772.903	3,3
Subsidio	395.046	397.270	0,6		409.857	3,2
Renta Activa de Inserción	37.114	59.103	59,2		67.998	15,0
Subsidio Eventuales Agrarios	188.279	182.896	-2,9		171.467	-6,2
COBERTURAS						
Bruta	66,70	71,91	7,8		78,62	9,3
Neta	76,49	83,03	8,6		91,94	10,7
GASTOS (Miles de Euros)	1.150.459	1.223.290	6,3		1.262.384	3,2
Prestación Contributiva	877.257	939.599	7,1		969.505	3,2
Subsidio	190.156	193.121	1,6		198.799	2,9
Renta Activa de Inserción	14.298	23.109	61,6		27.411	18,6
Subsidio Eventuales Agrarios	68.748	67.461	-1,9		66.669	-1,2
GASTO MEDIO POR BENEFICIARIO	944,2	959,7	1,6		956,0	-0,4
(Euros/mes)						

Fuente: Datos provisionales del Servicio Público de Empleo Estatal

Notas:

Gastos contabilizados en el mes de marzo y devengados en el mes de febrero

Los gastos incluyen las cotizaciones a la Seguridad Social

Los gastos de subsidio por desempleo incluyen los de Renta Agraria

En los gastos medios por beneficiario no se incluyen los gastos del subsidio para trabajadores eventuales agrarios (REASS)

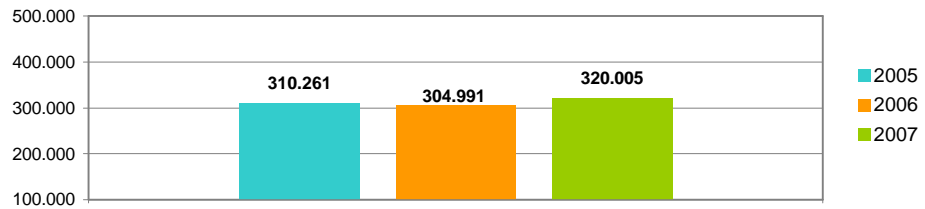
Beneficiarios, altas y solicitudes del mes de febrero.

Coberturas históricas calculadas con datos de paro SILEE.

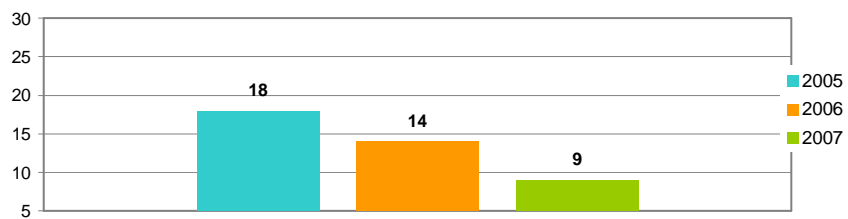
SÍNTESIS DE DATOS NACIONALES DE PRESTACIONES DE DESEMPLEO

FEBRERO 2004 , 2005 Y 2006

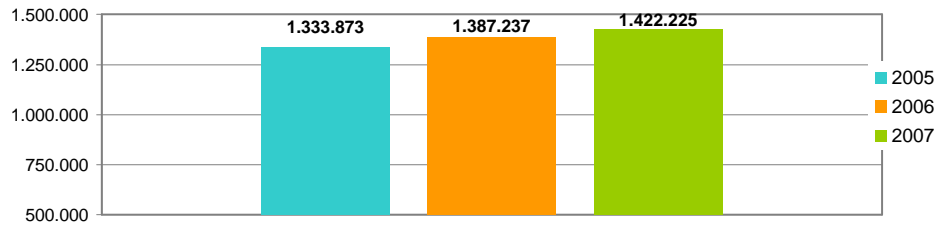
SOLICITUDES



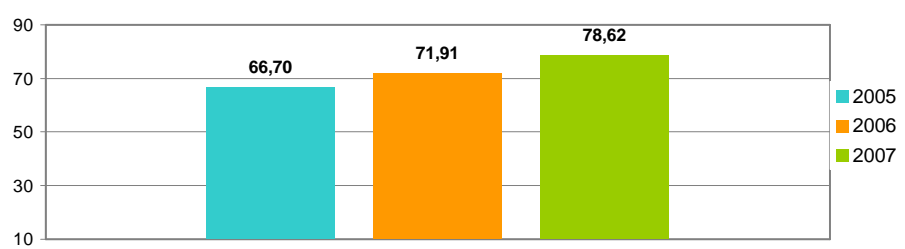
PLAZO DE RECONOCIMIENTO



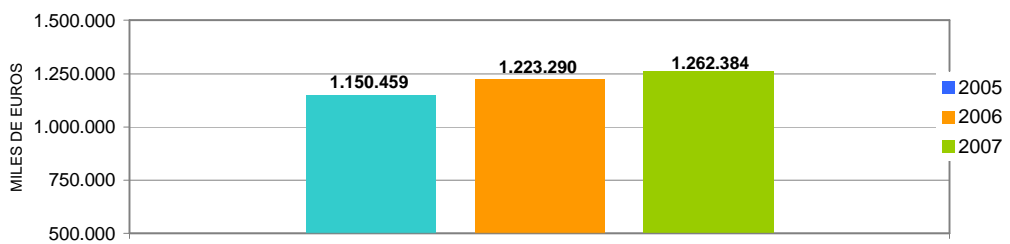
BENEFICIARIOS



COBERTURA



GASTOS



SOLICITUDES, ALTAS Y PLAZO DE RECONOCIMIENTO POR PROVINCIAS

(Febrero)

Provincias	Solicitudes					Altas					Plazo de Reconocimiento (días)
	Prestación Contributiva	Subsidio	Renta Activa de Inserción	Subsidio Eventuales Agrarios	Total	Prestación Contributiva	Subsidio	Renta Activa de Inserción	Subsidio Eventuales Agrarios	Total	
Alava	1.637	291	8		1.936	1.012	200	0		1.941	9
Albacete	1.686	854	152		2.692	1.840	792	112		2.544	5
Alicante	7.542	2.467	487		10.496	7.820	2.182	331		10.333	12
Almería	3.017	1.535	194	604	5.350	3.150	1.433	117	376	5.076	16
Ávila	526	220	20		766	752	252	17		1.021	13
Badajoz	2.904	3.185	550	3.489	10.128	2.901	3.413	371	1.492	8.177	5
Illes Balears	4.903	1.604	79		6.586	6.648	2.077	55		8.780	15
Barcelona	26.489	6.396	487		33.372	24.509	4.477	270		29.256	4
Burgos	1.579	301	28		1.908	1.723	310	22		2.055	6
Cáceres	1.712	1.403	179	2.530	5.824	1.674	1.367	97	998	4.136	9
Cádiz	6.783	3.569	801	2.246	13.399	9.019	4.001	645	1.189	14.854	10
Castellón	2.417	587	20		3.024	2.347	444	15		2.806	8
Ciudad Real	1.750	1.066	107		2.923	1.803	1.093	95		2.991	4
Córdoba	3.362	2.308	312	2.790	8.772	3.544	2.525	240	1.877	8.186	9
A Coruña	4.917	2.115	344		7.376	5.169	1.942	233		7.344	4
Cuenca	585	360	53		998	624	330	36		990	5
Girona	3.071	1.016	45		4.132	3.965	1.091	17		5.073	18
Granada	3.558	2.380	223	2.774	8.935	3.607	2.596	189	1.753	8.145	5
Guadalajara	909	230	7		1.146	925	207	9		1.141	3
Guipuzcoa	3.183	636	65		3.884	3.102	597	53		3.752	8
Huelva	2.561	1.458	149	2.038	6.206	3.328	1.731	84	1.266	6.409	14
Huesca	839	152	11		1.002	776	136	6		918	13
Jaén	2.663	1.878	238	1.505	6.284	2.934	1.962	181	896	5.973	11
León	1.646	623	117		2.386	1.632	539	100		2.271	9
Lleida	1.272	321	23		1.616	1.299	289	10		1.598	6
La Rioja	1.376	257	13		1.646	1.331	222	14		1.567	11
Lugo	1.001	451	79		1.531	1.041	441	42		1.524	6
Madrid	24.120	4.531	447		29.098	23.841	3.711	297		27.849	7
Málaga	7.102	2.871	441	2.019	12.433	8.491	3.043	347	1.372	13.253	13
Murcia	12.246	2.518	226		14.990	12.494	2.245	158		14.897	12
Navarra	3.521	648	50		4.219	3.397	584	29		4.010	7
Ourense	1.128	719	107		1.954	1.045	602	84		1.731	8
Asturias	4.549	1.918	180		6.647	4.558	1.711	159		6.428	5
Palencia	1.002	236	44		1.282	962	246	44		1.252	11
Las Palmas	5.699	2.565	480		8.744	5.726	2.377	352		8.455	5
Pontevedra	4.955	2.260	288		7.503	5.294	2.203	228		7.725	5
Salamanca	1.317	556	132		2.005	1.509	570	101		2.180	6
S.C.Tenerife	4.483	1.910	238		6.631	4.547	1.688	155		6.390	18
Cantabria	2.374	583	109		3.066	2.795	710	77		3.582	10
Segovia	549	108	6		663	609	118	2		729	9
Sevilla	9.119	5.211	849	6.522	21.701	10.358	5.720	601	4.554	21.233	10
Soria	306	86	8		400	293	74	5		372	6
Tarragona	3.432	929	52		4.413	3.646	914	50		4.610	7
Teruel	404	158	4		566	402	151	9		562	6
Toledo	2.276	876	98		3.250	2.127	734	100		2.961	6
Valencia	13.061	3.288	389		16.738	13.747	2.860	245		16.852	8
Valladolid	4.489	548	103		5.140	4.530	535	78		5.143	12
Vizcaya	5.619	1.064	68		6.751	5.842	1.112	52		7.006	5
Zamora	610	254	47		911	603	223	39		865	2
Zaragoza	3.941	807	78		4.826	4.101	672	67		4.840	8
Ceuta	172	213	43		428	200	217	48		465	6
Melilla	401	870	57		1.328	253	343	36		632	16
TOTAL	210.763	73.390	9.335	26.517	320.005	220.305	70.075	6.730	15.773	312.883	9

Solicitudes, altas y plazo de reconocimiento del mes de febrero.

PLAZO DE RECONOCIMIENTO



SOLICITUDES, ALTAS Y PLAZO DE RECONOCIMIENTO POR COMUNIDADES AUTÓNOMAS (Febrero)

Comunidades Autónomas	Solicitudes					Altas					Plazo de Reconocimiento (días)
	Prestación Contributiva	Subsidio	Renta Activa de Inserción	Subsidio Eventuales Agrarios	Total	Prestación Contributiva	Subsidio	Renta Activa de Inserción	Subsidio Eventuales Agrarios	Total	
Andalucía	38.165	21.210	3.207	20.498	83.080	44.431	23.011	2.404	13.283	83.129	11
Aragón	5.184	1.117	93		6.394	5.279	959	82		6.320	9
Asturias	4.549	1.918	180		6.647	4.558	1.711	159		6.428	5
Illes Balears	4.903	1.604	79		6.586	6.648	2.077	55		8.780	15
Canarias	10.182	4.475	718		15.375	10.273	4.065	507		14.845	11
Cantabria	2.374	583	109		3.066	2.795	710	77		3.582	10
Castilla León	12.024	2.932	505		15.461	12.613	2.867	408		15.888	9
Castilla La mancha	7.206	3.386	417		11.009	7.119	3.156	352		10.627	5
Cataluña	34.264	8.662	607		43.533	33.419	6.771	347		40.537	6
C. Valenciana	23.020	6.342	896		30.258	23.914	5.486	591		29.991	10
Extremadura	4.616	4.588	729	6.019	15.952	4.575	4.780	468	2.490	12.313	6
Galicia	12.001	5.545	818		18.364	12.549	5.188	587		18.324	5
Madrid	24.120	4.531	447		29.098	23.841	3.711	297		27.849	7
Murcia	12.246	2.518	226		14.990	12.494	2.245	158		14.897	12
Navarra	3.521	648	50		4.219	3.397	584	29		4.010	7
País Vasco	10.439	1.991	141		12.571	10.616	1.972	111		12.699	7
La Rioja	1.376	257	13		1.646	1.331	222	14		1.567	11
Ceuta	172	213	43		428	200	217	48		465	6
Melilla	401	870	57		1.328	253	343	36		632	16
TOTAL	210.763	73.390	9.335	26.517	320.005	220.305	70.075	6.730	15.773	312.883	9

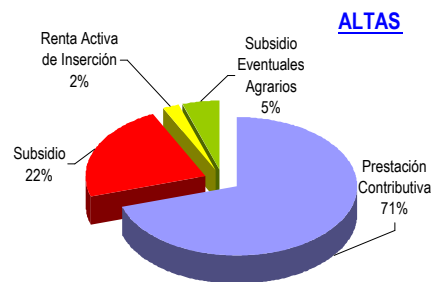
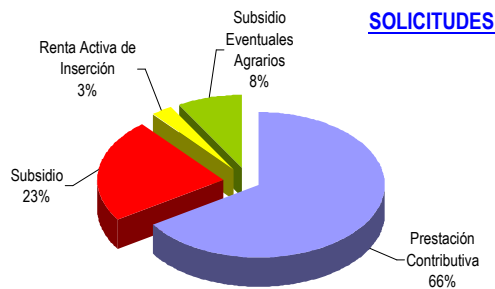
Notas informativas:

Solicitudes y altas del mes de febrero.

El dato de solicitudes indica el número de expedientes de prestaciones recibidas.

El dato de altas indica el número de expedientes reconocidos, tanto inicialmente como por reanudación de las prestaciones, sin incluir las altas tras las prórrogas del subsidio y en el caso de RAI, indica el dato de participantes en el programa.

El plazo de reconocimiento indica el número de días que median entre la fecha de solicitud y la fecha de resolución.



BENEFICIARIOS DE PRESTACIONES POR DESEMPLEO Y COBERTURAS POR PROVINCIAS

(Febrero)

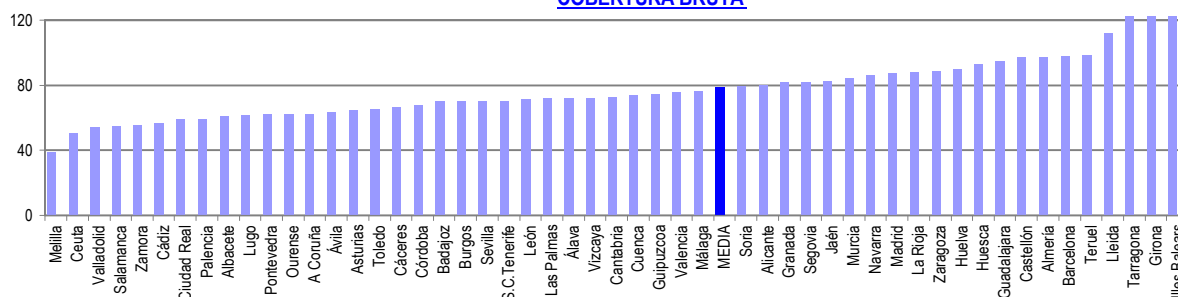
Provincias	Beneficiarios					Coberturas	
	Prestación Contributiva	Subsidio	Renta Activa de Inserción	Subsidio Eventuales Agrarios (1)	Total	Bruta	Neta
Álava	4.616	1.772	44		6.432	72,08	77,15
Albacete	5.546	4.796	1.170		11.512	60,86	72,20
Alicante	32.293	16.338	3.391		52.022	80,27	89,63
Almería	9.442	6.304	833	5.361	21.940	97,67	123,58
Ávila	2.282	1.243	123		3.648	63,78	80,93
Badajoz	9.791	13.739	4.907	14.186	42.623	69,80	89,07
Illes Balears	31.082	19.582	317		50.981	177,18	182,63
Barcelona	107.467	36.737	1.922		146.126	97,72	105,35
Burgos	5.270	2.137	294		7.701	70,01	81,21
Cáceres	5.681	5.959	860	9.133	21.633	66,44	73,48
Cádiz	23.515	17.871	7.151	13.042	61.579	56,60	80,63
Castellón	7.975	2.216	90		10.281	97,35	105,39
Ciudad Real	6.294	6.295	723		13.312	59,09	69,56
Córdoba	12.093	11.704	2.978	25.275	52.050	67,72	84,62
A Coruña	19.728	12.598	2.303		34.629	62,79	76,97
Cuenca	2.523	2.018	198		4.739	74,00	86,66
Girona	14.993	6.746	144		21.883	140,03	147,32
Granada	13.732	11.579	1.839	18.360	45.510	81,91	95,73
Guadalajara	3.450	1.354	41		4.845	94,93	100,36
Guipuzcoa	9.651	4.632	325		14.608	74,42	80,24
Huelva	8.718	7.449	1.303	12.827	30.297	90,19	134,13
Huesca	2.732	790	69		3.591	92,90	104,61
Jaén	8.859	8.524	1.635	19.523	38.541	82,48	106,33
León	7.144	5.010	882		13.036	71,59	91,60
Lleida	5.332	2.047	63		7.442	111,87	124,49
La Rioja	4.881	1.498	106		6.485	88,33	96,34
Lugo	4.338	3.457	636		8.431	61,33	76,04
Madrid	105.772	30.940	2.600		139.312	87,80	94,73
Málaga	30.031	15.378	3.520	12.662	61.591	76,34	92,90
Murcia	18.644	8.043	1.163		27.850	84,55	98,48
Navarra	10.047	4.070	252		14.369	86,28	92,15
Ourense	4.593	4.552	1.012		10.157	61,93	76,03
Asturias	17.032	12.442	1.419		30.893	64,56	74,69
Palencia	2.418	1.390	176		3.984	59,23	73,09
Las Palmas	24.872	13.500	4.453		42.825	71,96	86,96
Pontevedra	16.515	10.889	2.004		29.408	61,89	78,46
Salamanca	4.629	3.368	967		8.964	54,89	66,96
S.C. Tenerife	19.524	11.008	1.955		32.487	70,51	80,85
Cantabria	8.433	4.199	761		13.393	72,71	81,72
Segovia	1.778	561	47		2.386	82,39	97,30
Sevilla	31.023	26.716	7.206	41.098	106.043	70,16	87,20
Soria	1.203	451	34		1.688	79,27	90,22
Tarragona	16.562	6.350	278		23.190	129,05	142,37
Teruel	1.796	1.036	60		2.892	98,39	109,70
Toledo	8.884	5.092	517		14.493	65,14	71,39
Valencia	39.503	16.264	2.227		57.994	75,87	84,28
Valladolid	7.193	2.899	891		10.983	54,18	68,63
Vizcaya	15.872	8.296	439		24.607	72,14	81,63
Zamora	2.441	1.662	281		4.384	55,50	70,03
Zaragoza	13.039	4.225	608		17.872	89,09	98,27
Ceuta	856	1.284	425		2.565	50,60	71,44
Melilla	815	847	356		2.018	39,09	50,15
TOTAL	772.903	409.857	67.998	171.467	1.422.225	78,62	91,94

Beneficiarios del mes de febrero.

Coberturas históricas calculadas con datos de paro SILEE.

(1) Datos provisionales

COBERTURA BRUTA

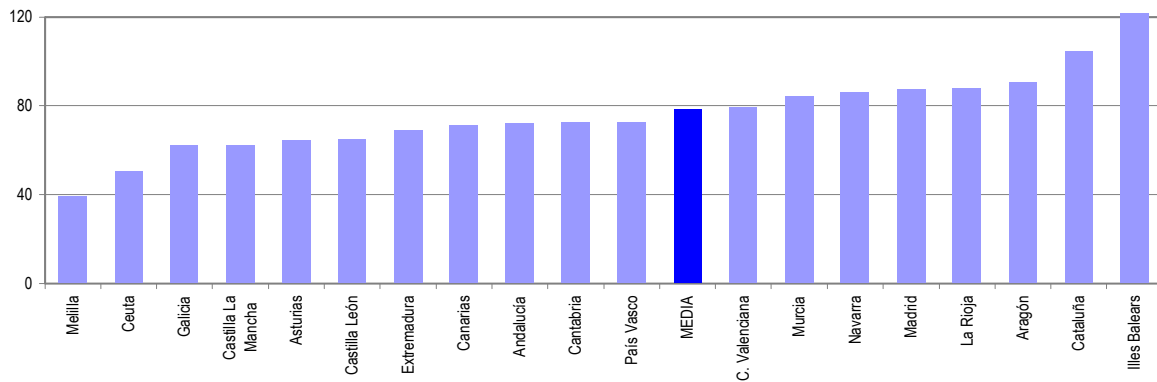


BENEFICIARIOS DE PRESTACIONES POR DESEMPLEO Y COBERTURAS POR CC.AA.

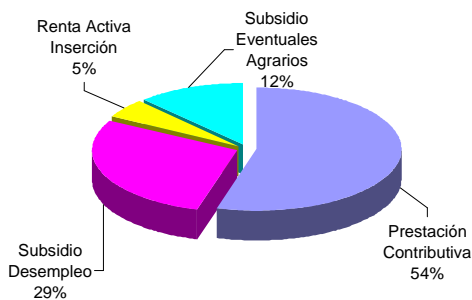
(Febrero)

Comunidades Autónomas	Beneficiarios				Total	Coberturas	
	Prestación Contributiva	Subsidio	Renta Activa de Inserción	Subsidio Eventuales Agrarios		Bruta	Neta
Andalucía	137.413	105.525	26.465	148.148	417.551	71,94	92,26
Aragón	17.567	6.051	737		24.355	90,66	100,41
Asturias	17.032	12.442	1.419		30.893	64,56	74,69
Illes Balears	31.082	19.582	317		50.981	177,18	182,63
Canarias	44.396	24.508	6.408		75.312	71,33	84,21
Cantabria	8.433	4.199	761		13.393	72,71	81,72
Castilla León	26.697	19.555	2.649		48.901	65,02	74,46
Castilla La Mancha	34.358	18.721	3.695		56.774	62,26	77,10
Cataluña	144.354	51.880	2.407		198.641	104,66	112,97
C. Valenciana	79.771	34.818	5.708		120.297	79,24	88,06
Extremadura	15.472	19.698	5.767	23.319	64.256	68,74	83,62
Galicia	45.174	31.496	5.955		82.625	62,21	77,28
Madrid	105.772	30.940	2.600		139.312	87,80	94,73
Murcia	18.644	8.043	1.163		27.850	84,55	98,48
Navarra	10.047	4.070	252		14.369	86,28	92,15
País Vasco	30.139	14.700	808		45.647	72,84	80,52
La Rioja	4.881	1.498	106		6.485	88,33	96,34
Ceuta	856	1.284	425		2.565	50,60	71,44
Melilla	815	847	356		2.018	39,09	50,15
TOTAL	772.903	409.857	67.998	171.467	1.422.225	78,62	91,94

COBERTURA BRUTA



DISTRIBUCION DE BENEFICIARIOS



Notas Informativas:

El dato de beneficiarios corresponde a los que están en alta el último día del mes de febrero.

El dato subsidio incluye también a los beneficiarios de la Renta Agraria de Andalucía y Extremadura

Cobertura Bruta: El cociente que resulta entre el número de beneficiarios de prestaciones desempleo (excluido beneficiarios por desempleo parcial y de trabajadores agrarios), y el paro total registrado, ambos datos del mes del informe.

Cobertura Neta: El cociente que resulta entre el número de beneficiarios de prestaciones desempleo (excluido desempleo parcial y prestaciones y subsidios de trabajadores agrarios) y el paro registrado de industria construcción y servicio, ambos datos del mes del febrero.

Coberturas históricas calculadas con datos de paro SILEE.

GASTOS DE PRESTACIONES POR DESEMPLEO POR PROVINCIAS

(Febrero)

PROVINCIAS	Gastos de Prestaciones (miles de euros)					Gasto medio por beneficiario (euros/mes)
	Total	Prestación Contributiva	Subsidio Desempleo	Renta Activa Inserción	Subsidio Eventuales Agrarios	
Álava	7.610	6.699	893	18		1.183,1
Albacete	9.186	6.448	2.265	473		797,9
Alicante	46.013	36.454	8.207	1.352		884,5
Almería	17.249	11.627	3.132	352	2.138	911,5
Ávila	3.497	2.811	635	51		958,6
Badajoz	24.538	10.985	6.037	1.935	5.581	666,6
Illes Balears	52.198	42.374	9.689	135		1.023,9
Barcelona	159.735	140.800	18.160	775		1.093,1
Burgos	8.153	6.987	1.048	118		1.058,7
Cáceres	13.649	6.713	2.753	345	3.838	784,9
Cádiz	45.964	29.304	8.699	2.878	5.083	842,3
Castellon de la Plana	10.995	9.858	1.099	38		1.069,4
Ciudad Real	10.512	7.313	2.915	284		789,7
Córdoba	30.798	14.963	5.218	1.198	9.419	798,5
A Coruña	30.920	23.503	6.476	941		892,9
Cuenca	3.832	2.805	950	77		808,6
Girona	23.150	19.669	3.425	56		1.057,9
Granada	30.699	16.982	5.306	739	7.672	848,1
Guadalajara	4.960	4.272	670	18		1.023,7
Guipúzcoa	16.483	14.003	2.346	134		1.128,4
Huelva	19.828	10.967	3.388	529	4.944	852,0
Huesca	3.884	3.479	378	27		1.081,6
Jaén	21.582	10.799	3.628	657	6.498	793,1
León	12.005	9.163	2.499	343		920,9
Lleida	7.537	6.507	1.000	30		1.012,8
La Rioja	6.973	6.175	755	43		1.075,3
Lugo	6.841	4.873	1.712	256		811,4
Madrid	152.172	135.932	15.182	1.058		1.092,3
Málaga	51.027	36.835	7.396	1.420	5.376	933,0
Murcia	30.091	25.296	4.309	486		1.080,5
Navarra	16.369	14.212	2.054	103		1.139,2
Ourense	7.967	5.209	2.344	414		784,4
Asturias	28.426	21.704	6.170	552		920,1
Palencia	3.873	3.095	696	82		972,1
Las Palmas	35.821	27.649	6.401	1.771		836,5
Pontevedra	25.302	19.054	5.446	802		860,4
Salamanca	7.452	5.417	1.642	393		831,3
Sta.Cruz Tenerife	27.448	21.110	5.518	820		844,9
Cantabria	13.024	10.669	2.054	301		972,4
Segovia	2.491	2.195	277	19		1.044,0
Sevilla	68.824	37.544	12.275	2.885	16.120	811,5
Soria	1.673	1.445	214	14		991,1
Tarragona	24.247	21.075	3.058	114		1.045,6
Teruel	2.705	2.179	502	24		935,3
Toledo	13.201	10.504	2.465	232		910,9
Valencia	57.748	48.853	7.983	912		995,8
Valladolid	11.183	9.388	1.434	361		1.018,2
Vizcaya	26.700	22.354	4.167	179		1.085,1
Zamora	3.701	2.802	789	110		844,2
Zaragoza	18.777	16.428	2.103	246		1.050,6
Ceuta	1.794	1.016	611	167		699,4
Melilla	1.577	1.007	426	144		781,5
TOTAL NACIONAL	1.262.384	969.505	198.799	27.411	66.669	956,0

Fuente: Datos provisionales del Servicio Público de Empleo Estatal

Notas:

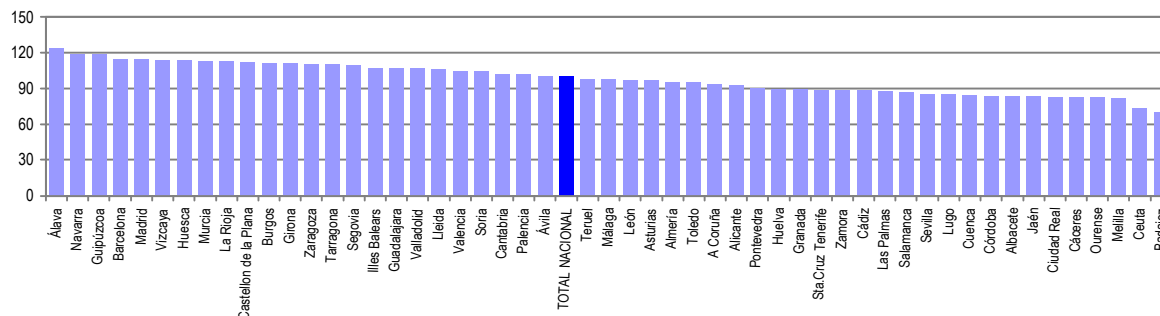
Gastos contabilizados en el mes de marzo y devengados en el mes de febrero.

Los gastos incluyen las cotizaciones a la Seguridad Social

Los gastos de subsidio por desempleo incluyen los de Renta Agraria

En los gastos medios por beneficiario no se incluyen los gastos y el número de trabajadores del subsidio para eventuales agrarios (REASS)

GASTO MEDIO POR BENEFICIARIO



Notas: Valores nacionales = Índice 100

GASTOS DE PRESTACIONES POR DESEMPLEO CC. AA

(Febrero)

CC.AA.	Gastos de Prestaciones (miles de euros)					Gasto medio por beneficiario (euros/mes)
	Total	Prestacion Contributiva	Subsidio Desempleo	Renta Activa Inserción	Subsidio Eventuales Agrarios	
Andalucía	285.971	169.021	49.042	10.658	57.250	849,0
Aragón	25.366	22.086	2.983	297		1.041,5
Asturias	28.426	21.704	6.170	552		920,1
Illes Balears	52.198	42.374	9.689	135		1.023,9
Canarias	63.269	48.759	11.919	2.591		840,1
Cantabria	13.024	10.669	2.054	301		972,4
Castilla y León	54.028	43.303	9.234	1.491		951,6
Castilla-La Mancha	41.691	31.342	9.265	1.084		852,6
Cataluña	214.669	188.051	25.643	975		1.080,7
C. Valenciana	114.756	95.165	17.289	2.302		953,9
Extremadura	38.187	17.698	8.790	2.280	9.419	702,7
Galicia	71.030	52.639	15.978	2.413		859,7
Madrid	152.172	135.932	15.182	1.058		1.092,3
Murcia	30.091	25.296	4.309	486		1.080,5
Navarra	16.369	14.212	2.054	103		1.139,2
Pais Vasco	50.793	43.056	7.406	331		1.112,7
La Rioja	6.973	6.175	755	43		1.075,3
Ceuta	1.794	1.016	611	167		699,4
Melilla	1.577	1.007	426	144		781,5
TOTAL NACIONAL	1.262.384	969.505	198.799	27.411	66.669	956,0

Fuente: Datos provisionales del Servicio Público de Empleo Estatal

Notas:

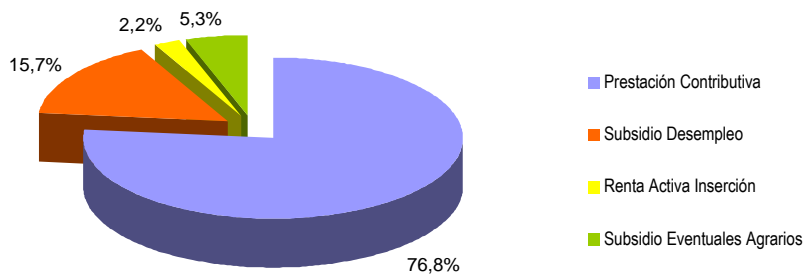
Gastos contabilizados en el mes de marzo y devengados en el mes de febrero.

Los gastos incluyen las cotizaciones a la Seguridad Social

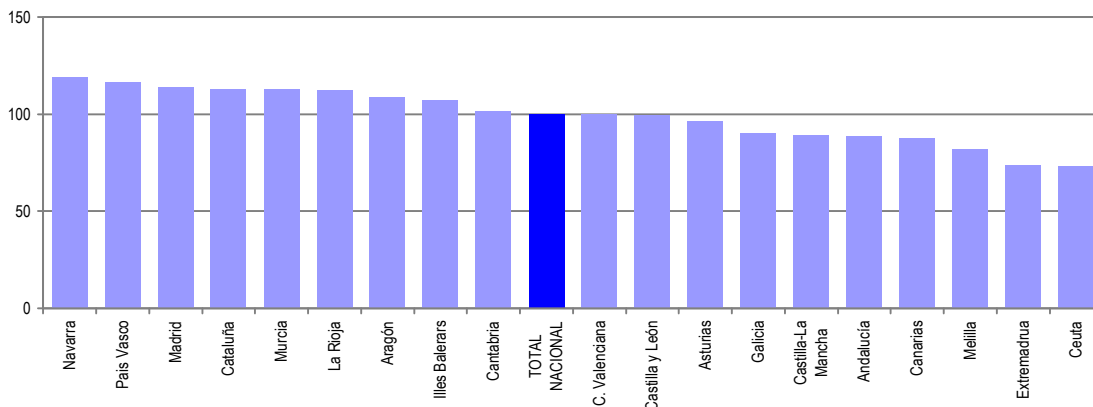
Los gastos de subsidio por desempleo incluyen los de Renta Agraria

En los gastos medios por beneficiario no se incluyen los gastos del subsidio para trabajadores eventuales agrarios (REASS)

TOTAL NACIONAL DE GASTOS DE PRESTACIONES DE DESEMPLEO



GASTO MEDIO POR BENEFICIARIO



Notas: Valores nacionales = Índice 100

SÍNTESIS DE DATOS NACIONALES DE BENEFICIARIOS DE PRESTACIONES POR DESEMPLEO EXTRANJEROS

Febrero 2005, 2006 y 2007

	2005	2006	INCREMENTO 2006 S/ 2005 (%)	2007	INCREMENTO 2007 S/ 2006 (%)
Nº DE BENEFICIARIOS	62.994	79.636	26,4	102.194	28,3
Prestación Contributiva	45.290	58.618	29,4	79.914	36,3
Subsidio	14.615	17.453	19,4	18.806	7,8
Renta Activa de Inserción	740	1.609	117,4	1.678	4,3
Subsidio Eventuales Agrarios	2.349	1.956	-16,7	1.796	-8,2
ENTORNO COMUNITARIO	14.393	16.865	17,2	26.906	59,5
ENTORNO NO COMUNITARIO	48.601	62.771	29,2	75.288	19,9
% SOBRE TOTAL BENEFICIARIOS	4,00	4,72	18,0	7,19	52,2
Prestación Contributiva	6,35	7,84	23,5	10,34	31,9
Subsidio	3,70	4,39	18,7	4,59	4,4
Renta Activa de Inserción	1,99	2,72	36,5	2,47	-9,4
Subsidio Eventuales Agrarios	1,25	1,07	-14,3	1,05	-2,1
% BENEFICIARIOS s/DEMANDANTES DE EMPLEO EXTRANJEROS	39,48	48,37	22,5	60,85	25,8
GASTO (Miles de Euros) (1)	50.062	64.142	28,1	84.835	32,3
Prestación Contributiva	42.708	55.218	29,3	74.996	35,8
Subsidio	6.182	7.557	22,2	8.475	12,1
Renta Activa de Inserción	249	579	132,5	652	12,6
Subsidio Eventuales Agrarios	923	788	-14,6	712	-9,6
% S/GASTO TOTAL PRESTACIONES	4,4	5,2	18,2	6,7	28,8

(1) Datos estimados.

Fuente: Datos provisionales del Servicio Público de Empleo Estatal correspondientes al mes de febrero de cada año.

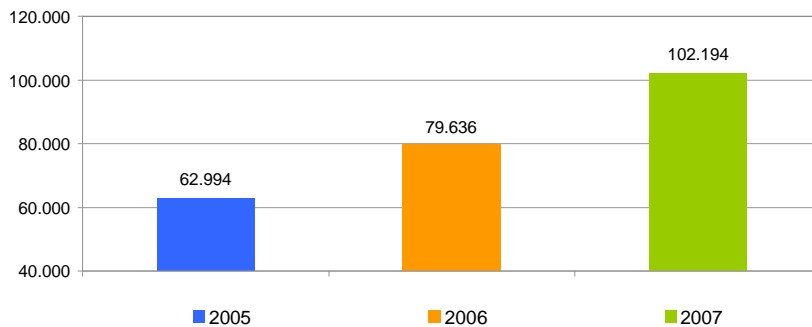
Notas:

En el entorno comunitario se incluyen los países de la UE, inclusive los de régimen transitorio, los del Espacio Económico Europeo (Liechtenstein, Islandia y Noruega) y la Confederación Suiza.

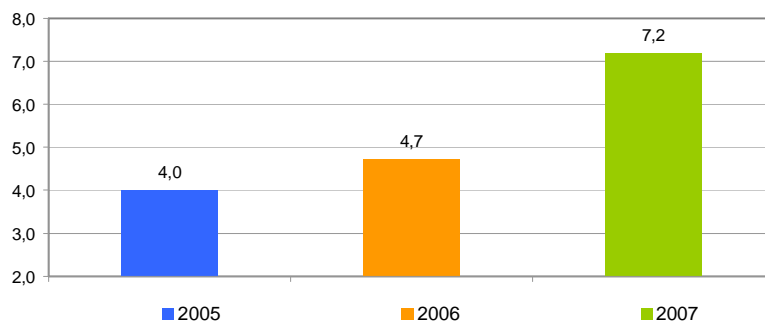
SÍNTESIS DE DATOS NACIONALES DE BENEFICIARIOS DE PRESTACIONES POR DESEMPLEO EXTRANJEROS

FEBRERO 2005, 2006 y 2007

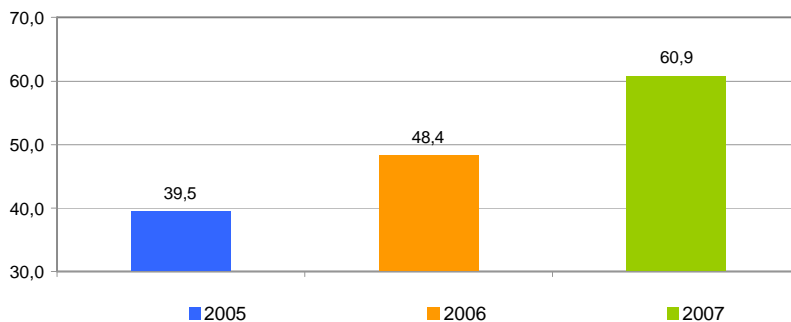
Nº DE BENEFICIARIOS



% s/ TOTAL BENEFICIARIOS



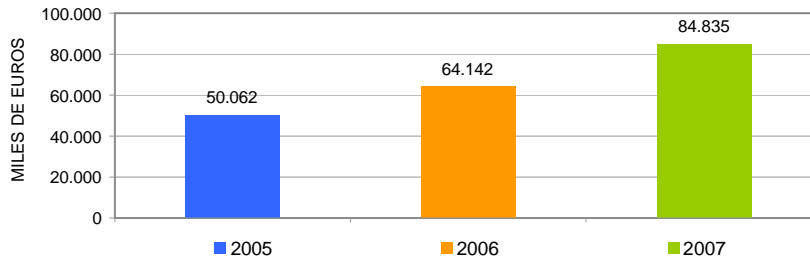
% BENEFICIARIOS s/ DEMANDANTES EMPLEO EXTRANJEROS



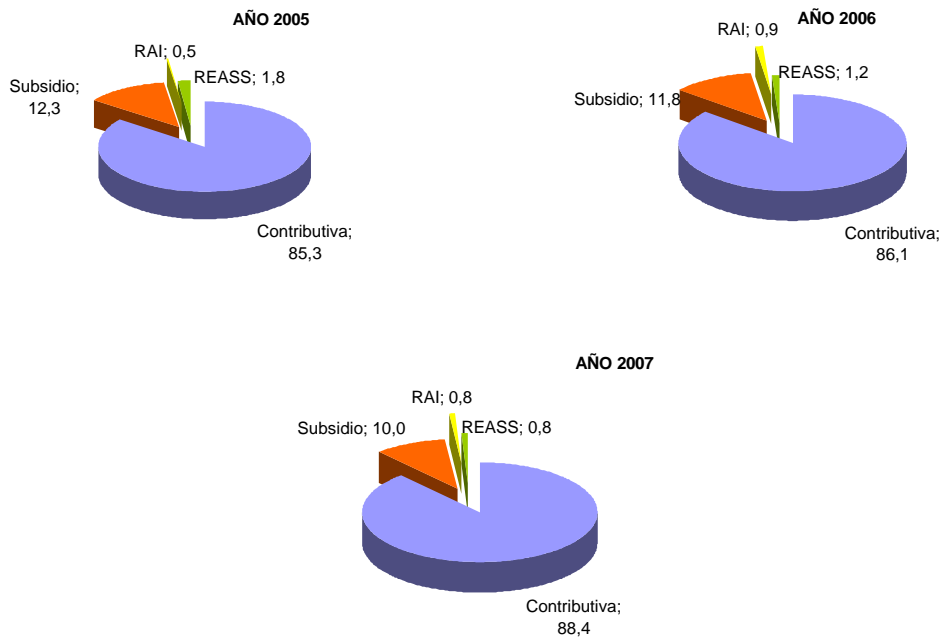
SÍNTESIS DE DATOS NACIONALES DE BENEFICIARIOS DE PRESTACIONES POR DESEMPLEO EXTRANJEROS

FEBRERO 2005, 2006 Y 2007

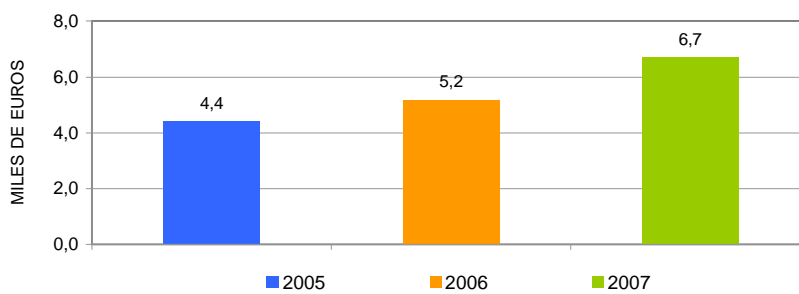
EVOLUCIÓN DEL GASTO DE BENEFICIARIOS EXTRANJEROS



DISTRIBUCIÓN DEL GASTO DE BENEFICIARIOS EXTRANJEROS POR TIPO DE PRESTACIÓN (%)



EVOLUCIÓN % GASTO BENEFICIARIOS EXTRANJEROS s/GASTO TOTAL EN PRESTACIONES



DISTRIBUCIÓN DE LOS BENEFICIARIOS EXTRANJEROS POR PROVINCIAS

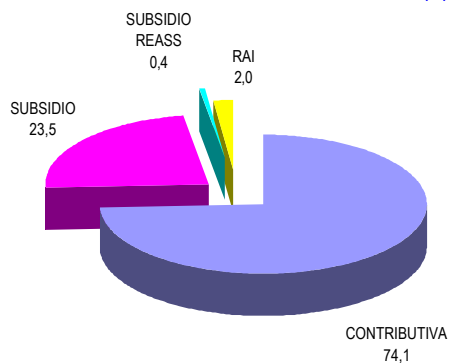
(Febrero)

	Beneficiarios extranjeros			%
	Total	Países comunitarios	Países no comunitarios	
ALAVA	412	64	348	0,40
ALBACETE	571	123	448	0,56
ALICANTE	5.543	1.537	4.006	5,42
ALMERIA	2.544	631	1.913	2,49
ASTURIAS	770	235	535	0,75
AVILA	206	55	151	0,20
BADAJOS	333	143	190	0,33
ILLES BALEARS	9.469	4.181	5.288	9,27
BARCELONA	15.053	2.689	12.364	14,73
BURGOS	524	169	355	0,51
CACERES	966	73	893	0,95
CADIZ	920	360	560	0,90
CANTABRIA	648	114	534	0,63
CASTELLON	1.502	623	879	1,47
CIUDAD REAL	553	204	349	0,54
CORDOBA	312	71	241	0,31
A CORUÑA	665	199	466	0,65
CUENCA	385	143	242	0,38
GIRONA	4.456	976	3.480	4,36
GRANADA	1.074	333	741	1,05
GUADALAJARA	516	167	349	0,51
GUIPUZCOA	600	166	434	0,59
HUELVA	815	232	583	0,80
HUESCA	492	115	377	0,48
JAEN	522	77	445	0,51
LEON	480	203	277	0,47
LLEIDA	1.229	228	1.001	1,20
LUGO	242	71	171	0,24
MADRID	17.205	3.464	13.741	16,84
MALAGA	4.131	1.606	2.525	4,04
MURCIA	3.598	309	3.289	3,52
NAVARRA	1.627	309	1.318	1,59
OURENSE	305	191	114	0,30
PALENCIA	105	42	63	0,10
LAS PALMAS	4.232	1.150	3.082	4,14
PONTEVEDRA	1.009	351	658	0,99
LA RIOJA	840	161	679	0,82
SALAMANCA	258	114	144	0,25
SANTA CRUZ DE TENERIFE	2.386	998	1.388	2,34
SEGOVIA	290	159	131	0,28
SEVILLA	1.013	263	750	0,99
SORIA	164	35	129	0,16
TARRAGONA	4.143	1.117	3.026	4,05
TERUEL	302	102	200	0,30
TOLEDO	979	319	660	0,96
VALENCIA	4.060	1.145	2.915	3,97
VALLADOLID	410	190	220	0,40
VIZCAYA	746	143	603	0,73
ZAMORA	120	65	55	0,12
ZARAGOZA	1.900	485	1.415	1,86
CEUTA	254	2	252	0,25
MELILLA	315	4	311	0,31
TOTAL NACIONAL	102.194	26.906	75.288	100,00

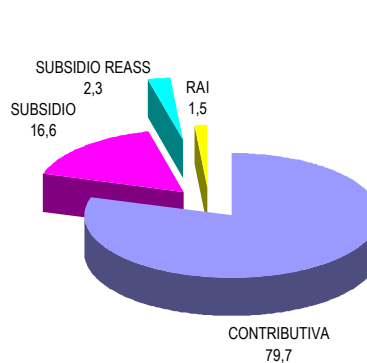
DISTRIBUCIÓN DE LOS BENEFICIARIOS EXTRANJEROS POR COMUNIDADES AUTÓNOMAS (Febrero)

	TOTAL				COMUNITARIOS				NO COMUNITARIOS						
	Prestaciones R.D.Leg. 1/94		REASS	RAI	Total	Prestaciones R.D.Leg. 1/94		REASS	RAI	Total	Prestaciones R.D.Leg. 1/94		REASS	RAI	Total
	Contrib.	Subsidio				Contrib.	Subsidio				Contrib.	Subsidio			
Andalucía	7.522	2.414	1.030	365	11.331	2.561	780	86	146	3.573	4.961	1.634	944	219	7.758
Aragón	2.313	349	0	32	2.694	596	98		8	702	1.717	251		24	1.992
Asturias	481	252	0	37	770	128	90		17	235	353	162		20	535
Illes Balears	6.239	3.197	0	33	9.469	2.393	1.773		15	4.181	3.846	1.424		18	5.288
Canarias	5.331	1.096	0	191	6.618	1.690	394		64	2.148	3.641	702		127	4.470
Cantabria	487	146	0	15	648	78	28		8	114	409	118		7	534
Castilla-León	1.892	586	0	79	2.557	722	281		29	1.032	1.170	305		50	1.525
Castilla-La Mancha	2.300	671	0	33	3.004	737	207		12	956	1.563	464		21	2.048
Cataluña	20.242	4.485	0	154	24.881	3.852	1.131		27	5.010	16.390	3.354		127	19.871
C. Valenciana	9.310	1.600	0	195	11.105	2.694	538		73	3.305	6.616	1.062		122	7.800
Extremadura	287	203	766	43	1.299	102	83	16	15	216	185	120	750	28	1.083
Galicia	1.371	681	0	169	2.221	471	261		80	812	900	420		89	1.409
Madrid	15.272	1.789	0	144	17.205	3.025	407		32	3.464	12.247	1.382		112	13.741
Murcia	3.218	357	0	23	3.598	229	76		4	309	2.989	281		19	3.289
Navarra	1.345	273	0	9	1.627	227	78		4	309	1.118	195		5	1.318
País Vasco	1.426	312	0	20	1.758	294	70		9	373	1.132	242		11	1.385
La Rioja	749	84	0	7	840	139	20		2	161	610	64		5	679
Ceuta	46	156	0	52	254	1	1		0	2	45	155		52	252
Melilla	83	155	0	77	315	1	1		2	4	82	154		75	311
TOTAL	79.914	18.806	1.796	1.678	102.194	19.940	6.317	102	547	26.906	59.974	12.489	1.694	1.131	75.288

BENEFICIARIOS EXTRANJEROS COMUNITARIOS (%)



BENEFICIARIOS EXTRANJEROS NO COMUNITARIOS (%)



RELACIÓN DE LOS 60 PAÍSES CON MAYOR PROPORCIÓN DE BENEFICIARIOS DE PRESTACIONES POR DESEMPLEO EXTRANJEROS DEL TOTAL DE PAÍSES
(Febrero)

	Beneficiarios extranjeros	% s/Total de beneficiarios extranjeros
MARRUECOS	20.722	20,28
ECUADOR	13.580	13,29
COLOMBIA	8.755	8,57
RUMANIA	5.828	5,70
ITALIA	4.364	4,27
ARGENTINA	3.930	3,85
PERÚ	3.190	3,12
REINO UNIDO	2.941	2,88
ALEMANIA	2.753	2,69
PORTUGAL	2.714	2,66
BULGARIA	2.230	2,18
FRANCIA	2.207	2,16
UCRANIA	1.888	1,85
DOMINICANA, REPÚBLICA	1.799	1,76
ARGELIA	1.793	1,76
CUBA	1.658	1,62
SENEGAL	1.631	1,60
URUGUAY	1273	1,25
PAKISTÁN	1237	1,21
BOLIVIA	1151	1,13
BRASIL	1073	1,05
RUSIA, FEDERACION DE	992	0,97
VENEZUELA	926	0,91
POLONIA	880	0,86
CHILE	874	0,86
NIGERIA	820	0,80
GAMBIA	728	0,71
PAISES BAJOS	720	0,71
MAURITANIA	671	0,66
MALÍ	562	0,55
BÉLGICA	502	0,49
GHANA	475	0,47
FILIPINAS	406	0,40
GUINEA	345	0,34
CHINA	321	0,31
LITUANIA	272	0,27
SUECIA	260	0,25
GUINEA ECUATORIAL	255	0,25
ARMENIA	245	0,24
MOLDAVIA, REPÚBLICA DE	245	0,24
MÉJICO	235	0,23
INDIA	232	0,23
ESTADOS UNIDOS	213	0,21
GUINEA BISSAU	199	0,20
AUSTRIA	185	0,18
APÁTRIDA	182	0,18
CHECA, REPÚBLICA	182	0,18
PARAGUAY	177	0,17
IRLANDA	162	0,16
SUIZA	118	0,12
ESLOVAQUIA	116	0,11
HONDURAS	114	0,11
CAMERÚN	112	0,11
DINAMARCA	112	0,11
GEORGIA	112	0,11
FINLANDIA	106	0,10
CONGO	97	0,10
BANGLADESH	94	0,09
BENIN	92	0,09
SERBIA Y MONTENEGRO	92	0,09
RESTO	2.046	2,00
TOTAL	102.194	100,00

EVOLUCIÓN MENSUAL DEL GASTO DE PRESTACIONES

Datos provisionales.

Gastos devengados en el mes de febrero y contabilizados en el mes de marzo, incluyen las cotizaciones a la Seguridad Social

MESES	AÑO 2006			AÑO 2007		
	GASTO DE PRESTACIONES (Miles de euros)	% DE VARIACIÓN		GASTO DE PRESTACIONES (Miles de euros)	% DE VARIACIÓN	
		MENSUAL	ANUAL		MENSUAL	ANUAL
ENERO	1.210.939	6,81	7,15	1.302.020	7,78	7,52
FEBRERO	1.223.290	1,02	6,33	1.262.384	-3,04	3,20
MARZO	1.165.677	-4,71	7,53			
ABRIL	1.130.159	-3,05	7,55			
MAYO	1.125.773	-0,39	7,57			
JUNIO	1.093.607	-2,86	7,41			
JULIO	1.127.892	3,14	10,69			
AGOSTO	1.192.156	5,70	10,07			
SEPTIEMBRE	1.191.855	-0,03	5,53			
OCTUBRE	1.162.700	-2,45	5,64			
NOVIEMBRE	1.207.048	3,81	7,83			
DICIEMBRE	1.208.064	0,08	6,56			

EVOLUCIÓN MENSUAL DEL GASTO MEDIO POR BENEFICIARIO DE PRESTACIONES

No se incluyen los gastos del subsidio para trabajadores eventuales agrarios (REASS)

MESES	AÑO 2006			AÑO 2007		
	GASTO MEDIO POR BENEFICIARIO	% DE VARIACIÓN		GASTO MEDIO POR BENEFICIARIO	% DE VARIACIÓN	
		MENSUAL	ANUAL		MENSUAL	ANUAL
ENERO	948,40	4,27	1,74	983,79	4,32	3,73
FEBRERO	959,72	1,19	1,64	955,99	-2,83	-0,39
MARZO	951,31	-0,88	3,80			
ABRIL	967,81	1,73	6,41			
MAYO	980,08	1,27	7,75			
JUNIO	950,70	-3,00	6,06			
JULIO	927,56	-2,43	6,31			
AGOSTO	946,17	2,01	5,07			
SEPTIEMBRE	1.000,99	5,79	1,23			
OCTUBRE	964,45	-3,65	2,38			
NOVIEMBRE	953,15	-1,17	4,59			
DICIEMBRE	943,06	-1,06	3,68			

EVOLUCIÓN MENSUAL SOLICITUDES DE PRESTACIONES

MESES	AÑO 2006			AÑO 2007		
	SOLICITUDES DE PRESTACIONES	% DE VARIACIÓN		SOLICITUDES POR PRESTACIONES	% DE VARIACIÓN	
		MENSUAL	ANUAL		MENSUAL	ANUAL
ENERO	366.529	11,46	2,59	403.401	26,10	10,06
FEBRERO	304.991	-16,79	-1,70	320.005	-20,67	4,92
MARZO	330.422	8,34	3,16			
ABRIL	277.752	-15,94	-15,72			
MAYO	346.701	24,82	6,20			
JUNIO	360.476	3,97	7,11			
JULIO	391.355	8,57	5,95			
AGOSTO	330.466	-15,56	6,41			
SEPTIEMBRE	337.268	2,06	1,14			
OCTUBRE	391.949	16,21	6,94			
NOVIEMBRE	392.698	0,19	2,58			
DICIEMBRE	319.909	-18,54	-2,72			

EVOLUCIÓN MENSUAL DE BENEFICIARIOS DE PRESTACIONES

MESES	AÑO 2006			AÑO 2007		
	BENEFICIARIOS	% DE VARIACIÓN		BENEFICIARIOS	% DE VARIACIÓN	
		MENSUAL	ANUAL		MENSUAL	ANUAL
ENERO	1.383.215	1,89	4,70	1.425.737	2,49	3,07
FEBRERO	1.387.237	0,29	4,00	1.422.225	-0,25	2,52
MARZO	1.333.030	-3,91	3,16			
ABRIL	1.270.781	-4,67	0,67			
MAYO	1.256.102	-1,16	-0,38			
JUNIO	1.256.709	0,05	0,75			
JULIO	1.319.858	5,02	3,52			
AGOSTO	1.365.133	3,43	4,39			
SEPTIEMBRE	1.305.817	-4,35	3,91			
OCTUBRE	1.318.772	0,99	2,85			
NOVIEMBRE	1.378.350	4,52	2,77			
DICIEMBRE	1.391.079	0,92	2,47			

EVOLUCIÓN MENSUAL DEL PLAZO DE RECONOCIMIENTO DE PRESTACIONES

MESES	AÑO 2006			AÑO 2007		
	PLAZO DE RECONOCIMIENTO	% DE VARIACIÓN		PLAZO DE RECONOCIMIENTO	% DE VARIACIÓN	
		MENSUAL	ANUAL		MENSUAL	ANUAL
ENERO	20	53,85	0,00	13	62,50	-35,00
FEBRERO	14	-30,00	-22,22	9	-30,77	-35,71
MARZO	9	-35,71	-30,77			
ABRIL	10	11,11	-16,67			
MAYO	9	-10,00	-30,77			
JUNIO	8	-11,11	-27,27			
JULIO	9	12,50	-18,18			
AGOSTO	12	33,33	-25,00			
SEPTIEMBRE	12	0,00	-40,00			
OCTUBRE	9	-25,00	-40,00			
NOVIEMBRE	8	-11,11	-42,86			
DICIEMBRE	8	0,00	-38,46			