



DEMANDANTES DE EMPLEO, PARO REGISTRADO, CONTRATOS Y PRESTACIONES

M A Y O 2 0 0 5



MINISTERIO
DE TRABAJO
Y ASUNTOS SOCIALES



INSTITUTO DE EMPLEO
SERVICIO PÚBLICO
DE EMPLEO ESTATAL

CONTENIDO

	Pág.
PARO REGISTRADO	3
CONTRATOS	7
PRESTACIONES	10
ANEXO 1 Demandantes de Empleo y Paro Registrado	12
ANEXO 2 Contratos Registrados	30
ANEXO 3 Prestaciones	41

PARO REGISTRADO

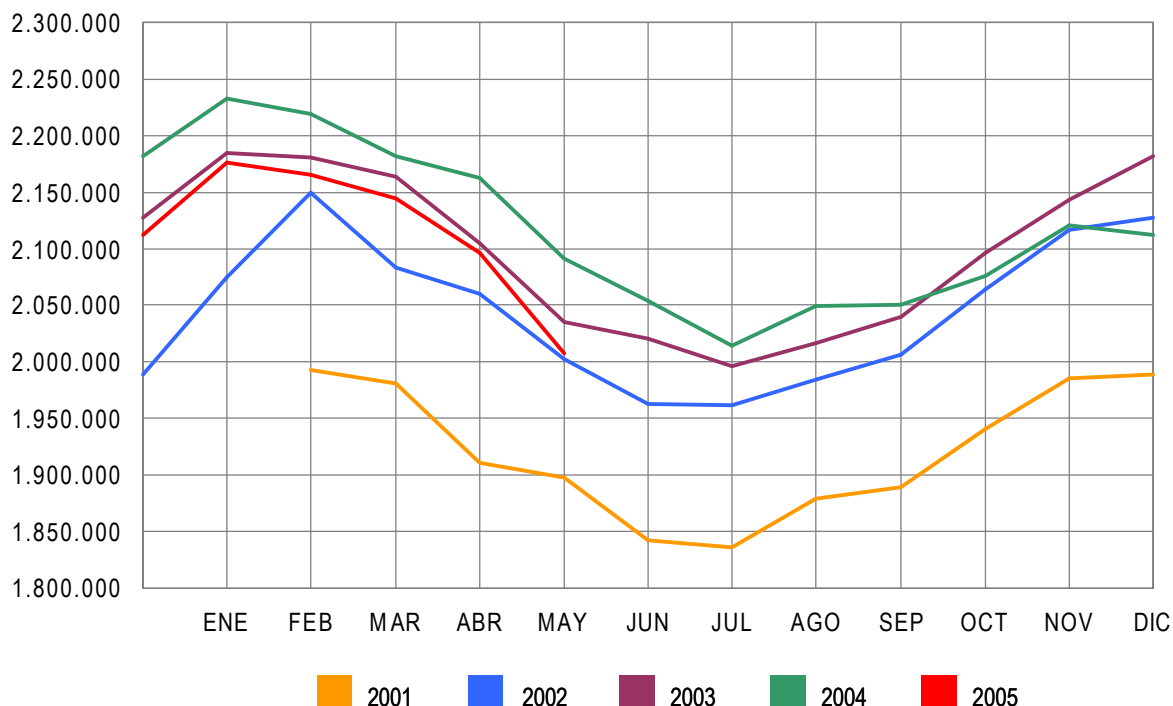
El número de desempleados registrados en las Oficinas de los Servicios Públicos de Empleo, al finalizar el mes de mayo, ha bajado en 88.552 personas en relación con el mes anterior. En valores relativos, el descenso del paro es de un -4,22% respecto a abril de 2005. De esta forma el paro registrado se ha situado en 2.007.393.

En mayo de 2004 el desempleo tuvo un incremento de 55.101 parados respecto a mayo de 2003. Entre mayo de 2004 y el mismo mes de 2005 el paro se ha reducido en 83.309 personas (-3,98%). Este descenso interanual, es el único registrado en la serie (2001-2005).

En términos desestacionalizados, el desempleo se ha situado en 2.050.453, lo que supone 20.639 parados menos que el valor desestacionalizado del paro registrado en abril de 2005. Para realizar la estimación se han utilizado los mismos coeficientes que en la serie de paro SILE en la publicación técnica "Síntesis de Indicadores Económicos" del Ministerio de Economía y Hacienda.

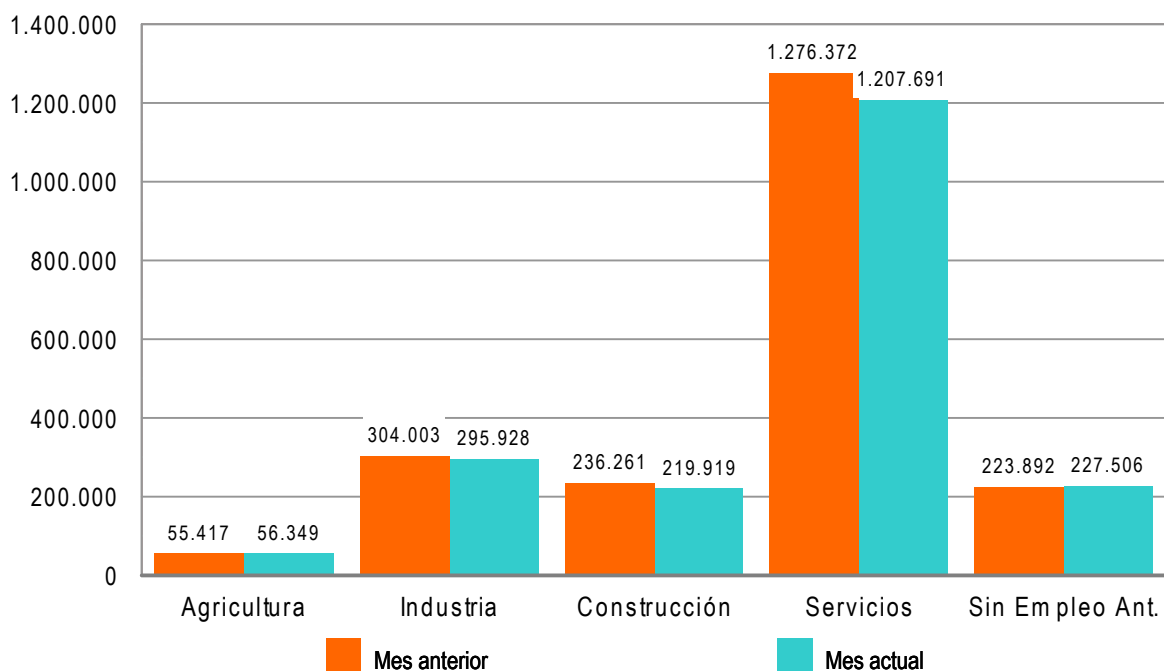
EVOLUCIÓN DEL PARO REGISTRADO

2001 - 2005



El paro registrado ha descendido en relación a abril, en los siguientes sectores económicos: En Industria el paro bajó en 8.075 (-2,66%); en Construcción en 16.342 (-6,92%) y en Servicios en 68.681 (-5,38%). En Agricultura el paro aumenta en 932 (1,68%) desempleados y en el colectivo Sin Empleo Anterior en 3.614 (1,61%).

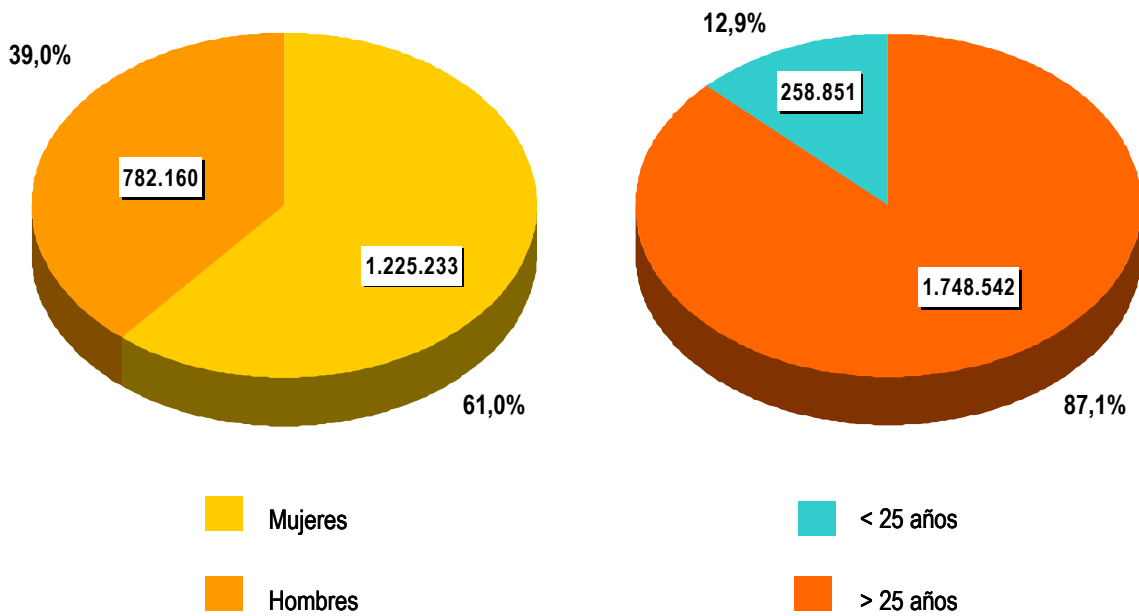
PARO REGISTRADO POR SECTORES
COMPARACIÓN CON EL MES ANTERIOR



El desempleo masculino se sitúa en 782.160 al disminuir en 50.752 (-6,09%) y el femenino en 1.225.233, al bajar 37.800 (-2,99%) en relación al mes de abril. En comparación con mayo de 2004 el paro masculino baja en 58.176 (-6,92%) personas y el femenino se reduce en 25.133 (-2,01%).

Por su parte, el desempleo de los jóvenes menores de 25 años desciende en mayo en 12.019 personas (-4,44%) respecto a abril y el paro de 25 y más años se reduce en 76.533 (-4,19%).

PARO REGISTRADO POR SEXO Y EDAD



El paro registrado desciende en las 17 Comunidades Autónomas, destacando, en primer lugar, Madrid con un descenso de 11.099 desempleados, seguida por Cataluña con una bajada de 10.496 y Balears registra 10.165 parados menos que en el mes anterior.

En cuanto a las provincias, el desempleo registrado desciende en 50 de ellas; en primer lugar Madrid (-11.099), Balears (-10.165) y Barcelona (-5.634). Por el contrario, sube en 2, encabezadas por Las Palmas (678) y Jaén (463).

CONTRATOS

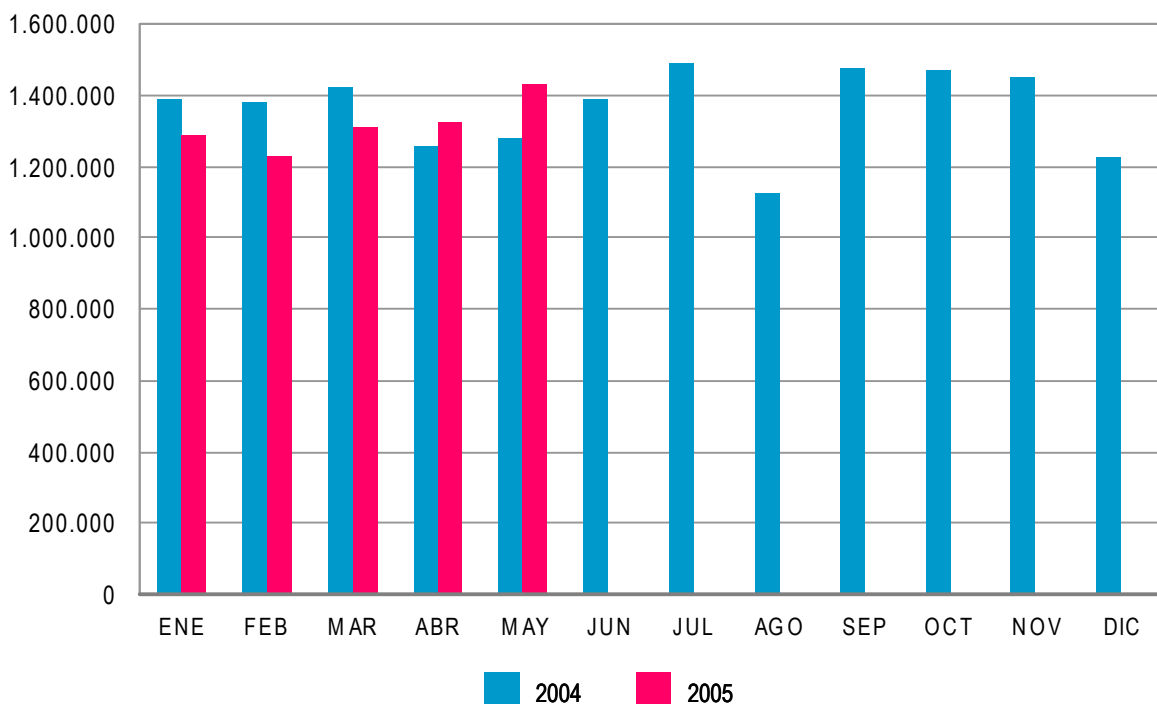
El número de contratos registrados durante el mes de mayo ha sido de 1.429.695. Supone un ascenso de 151.011 (11,81%) sobre el mismo mes del año 2004. Por su parte, la contratación acumulada en los primeros cinco meses de 2005 ha alcanzado 6.575.110, lo que supone 154.007 contratos menos (-2,29%) que en igual periodo del año anterior.

El número de contratos registrados durante el mes de mayo ha sido de 1.429.695, la mayor cifra registrada en dicho mes en la serie histórica (1985-2005).

En mayo de 2005 se han registrado 134.439 contratos de trabajo de carácter indefinido. Representan el 9,40% de todos los contratos. Supone una subida de 11.742 (9,57%) sobre igual mes del año anterior. En magnitudes acumuladas, se han realizado 662.927 contratos hasta mayo de 2005. Representa un aumento de 20.460 (3,18%) sobre el mismo periodo del año 2004.

EVOLUCIÓN MENSUAL DE LOS CONTRATOS REGISTRADOS

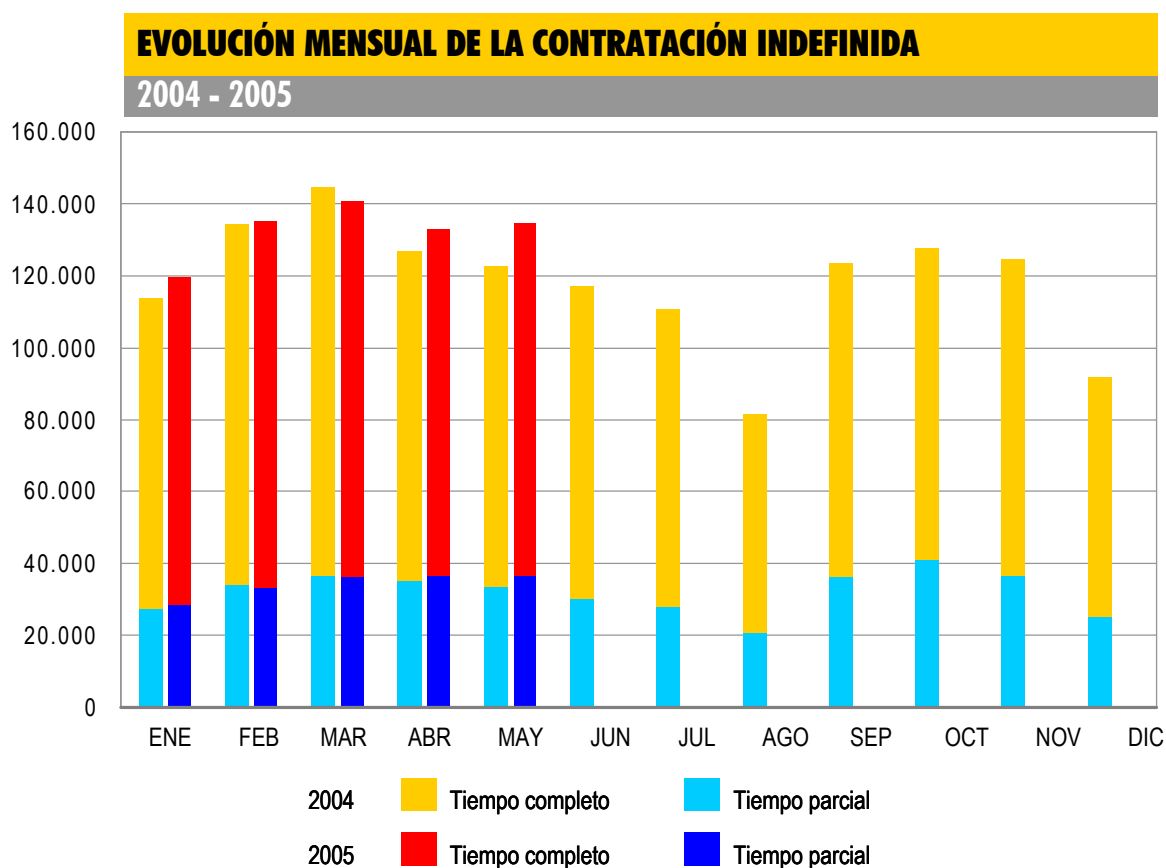
2004 - 2005



Los contratos indefinidos del mes de mayo se dividen, en cuanto a la duración de su jornada, en 97.619 a tiempo completo y 36.820 a tiempo parcial. Los primeros han tenido una subida, respecto a mayo de 2004, de 8.535 (9,58%) y los segundos se han incrementado en 3.207 (9,54%).

En términos acumulados, los contratos indefinidos a tiempo completo alcanzan en los cinco primeros meses de este ejercicio un total de 491.476 el 3,38% más que en igual periodo del año 2004. Los contratos indefinidos a tiempo parcial que suponen un total de 171.451 registran un ascenso del 2,62% en relación a igual periodo del año anterior.

El resto de contratos, hasta completar el total de 1.429.695 del mes de mayo de 2005, son 15.632 de carácter formativo y 1.279.624 otro tipo de contratos temporales. Dentro de este último grupo destacan: Eventuales por Circunstancia de la Producción -de jornada a tiempo completo-, con 495.652 (34,67%) del total de toda la contratación; seguido de Obra o Servicio Determinado -con jornada a tiempo completo-, 409.656 (28,65%). Los contratos temporales con jornada a tiempo parcial ascienden a 289.057 (20,22%).



PRESTACIONES

El número de solicitudes de prestaciones a nivel nacional registradas, en el mes de abril de 2005 ascendió a 336.497 lo que representa un 13,1% más que el mismo mes del año anterior.

Las altas tramitadas han sido 284.493 lo que supone un incremento del 2,5% sobre el mes de abril de 2004

El plazo medio de reconocimiento del mes abril de 2005 ha sido de 12 días, disminuyendo un 14,3% respecto al mismo mes del año anterior.

Los beneficiarios existentes a final del mes fueron 1.263.262, con un incremento respecto al mismo mes del año anterior del 1,7%.

Las coberturas del sistema en este mes fueron del 65,2% en la bruta y del 74,9% en la neta, frente al 61,8% y al 72,3% respectivamente, del mes de abril del 2004, con unas mejoras de 5,5 y 3,6 puntos respectivamente.

Los gastos totales en abril de 2005 ascendieron a 1.051 millones de euros, lo que supone un aumento del 7,3% respecto al mismo mes del año anterior.

El gasto medio mensual por beneficiario, sin incluir subsidio agrario de Andalucía y Extremadura, en el mes de abril de 2005 ha sido de 909,5 euros, lo que supone un aumento sobre el mismo mes del año anterior de 43,8 euros (5,1%), incremento significativamente producido por la mayor cuantía percibida en el sistema asistencial por la modificación habida en Julio de 2004 en el Salario Mínimo Interprofesional.

El número de beneficiarios extranjeros del mes de abril fue de 54.903 lo que representa un 18,4% más que el año anterior. Este incremento es superior en los beneficiarios procedentes de países comunitarios.

En relación con el total de beneficiarios de prestaciones por desempleo, los beneficiarios extranjeros representan el 4,4%.

Los beneficiarios extranjeros suponen, por otro lado, el 35,8% del total de este colectivo de demandantes.

Por último el gasto de las prestaciones de los beneficiarios extranjeros ha sido de 42,65 millones de euros (un 25,8% de incremento sobre 2004) que en relación con el gasto total de las prestaciones por desempleo supone el 5%.

ANEXO 1

**DEMANDANTES DE EMPLEO
Y PARO REGISTRADO**

DEMANDANTES DE EMPLEO POR SEXO, EDAD Y SECTORES ECONÓMICOS

COLECTIVOS	TOTAL DEMANDANTES	OCUPADOS	CON DISPONIBILIDAD LIMITADA	DENOS		
				TOTAL	OTROS NO OCUPADOS (*)	PARADOS REGISTRADOS
TOTAL	2.966.514	680.081	108.173	2.341.529	334.136	2.007.393
SEXO:						
HOMBRES	1.159.888	275.907	58.719	875.472	93.312	782.160
MUJERES	1.806.626	404.174	49.454	1.466.057	240.824	1.225.233
MENORES DE 25 AÑOS:						
HOMBRES	173.372	29.252	7.054	137.773	20.989	116.784
MUJERES	216.096	34.732	7.240	175.628	33.561	142.067
TOTAL	389.468	63.984	14.294	313.401	54.550	258.851
MAYORES DE 25 AÑOS:						
HOMBRES	986.516	246.655	51.665	737.699	72.323	665.376
MUJERES	1.590.530	369.442	42.214	1.290.429	207.263	1.083.166
TOTAL	2.577.046	616.097	93.879	2.028.128	279.586	1.748.542
SECTORES:						
AGRICULTURA	294.196	227.476	6.424	202.857	146.508	56.349
INDUSTRIA	395.105	62.881	17.567	312.648	16.720	295.928
CONSTRUCCIÓN	300.271	59.727	12.495	243.604	23.685	219.919
SERVICIOS	1.679.021	323.140	58.864	1.305.856	98.165	1.207.691
SIN EMPLEO ANTERIOR	297.921	6.857	12.823	276.564	49.058	227.506

DEMANDANTES DE EMPLEO POR COMUNIDADES AUTÓNOMAS

COMUNIDADES AUTÓNOMAS	TOTAL DEMANDANTES	OCUPADOS	CON DISPONIBILIDAD LIMITADA	DENOS		
				TOTAL	OTROS NO OCUPADOS (*)	PARADOS REGISTRADOS
ANDALUCÍA	823.258	315.912	25.966	641.679	211.582	430.097
ARAGÓN	57.177	12.590	3.106	41.213	3.882	37.331
ASTURIAS	77.579	11.278	4.375	61.254	3.573	57.681
ILLES BALEARS	42.683	10.295	1.655	30.472	928	29.544
CANARIAS	165.920	18.648	3.390	143.658	6.186	137.472
CANTABRIA	31.933	4.574	1.434	25.550	1.417	24.133
CASTILLA LA MANCHA	119.804	16.445	3.585	98.715	5.102	93.613
CASTILLA LEÓN	153.022	25.002	6.260	119.914	8.710	111.204
CATALUÑA	325.393	48.483	10.454	263.677	10.973	252.704
COM. VALENCIANA	277.440	55.335	7.870	213.196	14.421	198.775
EXTREMADURA	131.400	44.251	3.852	100.906	26.430	74.476
GALICIA	223.351	24.779	14.640	182.934	10.855	172.079
MADRID	303.600	49.753	8.494	242.237	19.819	222.418
MURCIA	57.806	11.039	2.663	43.743	2.431	41.312
NAVARRA	32.523	7.932	2.220	22.261	1.054	21.207
PAÍS VASCO	112.172	17.609	7.295	86.085	5.453	80.632
LA RIOJA	13.747	3.008	382	10.206	646	9.560
CEUTA	8.444	1.692	180	6.514	310	6.204
MELILLA	9.261	1.456	352	7.314	364	6.950
TOTAL NACIONAL	2.966.514	680.081	108.173	2.341.529	334.136	2.007.393

(*) Considerados parados por la EPA

EVOLUCIÓN DE DEMANDANTES DE EMPLEO NO OCUPADOS (DENOS) POR SEXO, EDAD Y SECTORES ECONÓMICOS

COLECTIVOS	DATOS ABSOLUTOS MES	VARIACIONES			
		MES ANTERIOR		INTERANUAL (1)	
		ABSOLUTA	RELATIVA	ABSOLUTA	RELATIVA
TOTAL	2.341.529	-122.674	-4,98	-121.383	-4,93
SEXO:					
HOMBRES	875.472	-59.077	-6,32	-75.334	-7,92
MUJERES	1.466.057	-63.597	-4,16	-46.049	-3,05
MENORES DE 25 AÑOS:					
HOMBRES	137.773	-10.300	-6,96	-18.786	-12,00
MUJERES	175.628	-11.861	-6,33	-25.766	-12,79
TOTAL	313.401	-22.161	-6,60	-44.552	-12,45
MAYORES DE 25 AÑOS:					
HOMBRES	737.699	-48.777	-6,20	-56.548	-7,12
MUJERES	1.290.429	-51.736	-3,85	-20.283	-1,55
TOTAL	2.028.128	-100.513	-4,72	-76.831	-3,65
SECTORES:					
AGRICULTURA	202.857	-798	-0,39	15.388	8,21
INDUSTRIA	312.648	-12.777	-3,93	-14.215	-4,35
CONSTRUCCIÓN	243.604	-18.635	-7,11	-19.254	-7,32
SERVICIOS	1.305.856	-88.702	-6,36	-50.452	-3,72
SIN EMPLEO ANTERIOR	276.564	-1.762	-0,63	-52.850	-16,04

EVOLUCIÓN DE DEMANDANTES DE EMPLEO NO OCUPADOS (DENOS) POR COMUNIDADES AUTÓNOMAS

COMUNIDADES AUTÓNOMAS	DATOS ABSOLUTOS MES	VARIACIONES			
		MES ANTERIOR		INTERANUAL (1)	
		ABSOLUTA	RELATIVA	ABSOLUTA	RELATIVA
ANDALUCÍA	641.679	-12.933	-1,98	-21.672	-3,27
ARAGÓN	41.213	-4.378	-9,60	-2.389	-5,48
ASTURIAS	61.254	-5.090	-7,67	-4.817	-7,29
ILLES BALEARS	30.472	-10.453	-25,54	-1.688	-5,25
CANARIAS	143.658	-1.762	-1,21	-2.787	-1,90
CANTABRIA	25.550	-1.847	-6,74	-995	-3,75
CASTILLA LA MANCHA	98.715	-5.241	-5,04	-683	-0,69
CASTILLA LEÓN	119.914	-8.413	-6,56	-9.863	-7,60
CATALUÑA	263.677	-18.622	-6,60	-5.131	-1,91
COM. VALENCIANA	213.196	-6.728	-3,06	-9.746	-4,37
EXTREMADURA	100.906	-8.275	-7,58	-11.443	-10,19
GALICIA	182.934	-12.776	-6,53	-6.306	-3,33
MADRID	242.237	-13.211	-5,17	-36.038	-12,95
MURCIA	43.743	-3.447	-7,30	-2.300	-5,00
NAVARRA	22.261	-994	-4,27	343	1,57
PAÍS VASCO	86.085	-6.210	-6,73	-7.476	-7,99
LA RIOJA	10.206	-1.012	-9,02	328	3,32
CEUTA	6.514	-1.014	-13,47	142	2,24
MELILLA	7.314	-269	-3,55	1.138	18,42
TOTAL NACIONAL	2.341.529	-122.674	-4,98	-121.383	-4,93

(1) Respecto al mismo mes del año anterior

EVOLUCIÓN DEL PARO REGISTRADO POR SEXO, EDAD Y SECTORES ECONÓMICOS

COLECTIVOS	DATOS ABSOLUTOS MES	VARIACIONES			
		MES ANTERIOR		INTERANUAL (1)	
		ABSOLUTA	RELATIVA	ABSOLUTA	RELATIVA
TOTAL	2.007.393	-88.552	-4,22	-83.309	-3,98
SEXO:					
HOMBRES	782.160	-50.752	-6,09	-58.176	-6,92
MUJERES	1.225.233	-37.800	-2,99	-25.133	-2,01
MENORES DE 25 AÑOS:					
HOMBRES	116.784	-5.671	-4,63	-7.968	-6,39
MUJERES	142.067	-6.348	-4,28	-9.913	-6,52
TOTAL	258.851	-12.019	-4,44	-17.880	-6,46
MAYORES DE 25 AÑOS:					
HOMBRES	665.376	-45.081	-6,35	-50.208	-7,02
MUJERES	1.083.166	-31.452	-2,82	-15.220	-1,39
TOTAL	1.748.542	-76.533	-4,19	-65.428	-3,61
SECTORES:					
AGRICULTURA	56.349	932	1,68	3.823	7,28
INDUSTRIA	295.928	-8.075	-2,66	-6.856	-2,26
CONSTRUCCIÓN	219.919	-16.342	-6,92	-12.473	-5,37
SERVICIOS	1.207.691	-68.681	-5,38	-34.178	-2,75
SIN EMPLEO ANTERIOR	227.506	3.614	1,61	-33.624	-12,88

EVOLUCIÓN DEL PARO REGISTRADO POR COMUNIDADES AUTÓNOMAS

COMUNIDADES AUTÓNOMAS	DATOS ABSOLUTOS MES	VARIACIONES			
		MES ANTERIOR		INTERANUAL (1)	
		ABSOLUTA	RELATIVA	ABSOLUTA	RELATIVA
ANDALUCÍA	430.097	-9.019	-2,05	-23.917	-5,27
ARAGÓN	37.331	-3.580	-8,75	-1.481	-3,82
ASTURIAS	57.681	-4.743	-7,60	-3.805	-6,19
ILLES BALEARS	29.544	-10.165	-25,60	-1.440	-4,65
CANARIAS	137.472	-292	-0,21	-1.424	-1,03
CANTABRIA	24.133	-1.728	-6,68	-844	-3,38
CASTILLA LA MANCHA	93.613	-4.818	-4,89	-113	-0,12
CASTILLA LEÓN	111.204	-7.039	-5,95	-6.930	-5,87
CATALUÑA	252.704	-10.496	-3,99	-3.932	-1,53
COM. VALENCIANA	198.775	-2.412	-1,20	5.784	3,00
EXTREMADURA	74.476	-2.988	-3,86	-5.051	-6,35
GALICIA	172.079	-8.504	-4,71	-4.087	-2,32
MADRID	222.418	-11.100	-4,75	-30.791	-12,16
MURCIA	41.312	-3.084	-6,95	-1.921	-4,44
NAVARRA	21.207	-849	-3,85	935	4,61
PAÍS VASCO	80.632	-5.603	-6,50	-5.874	-6,79
LA RIOJA	9.560	-890	-8,52	248	2,67
CEUTA	6.204	-979	-13,63	223	3,73
MELILLA	6.950	-264	-3,66	1.111	19,03
TOTAL NACIONAL	2.007.393	-88.552	-4,22	-83.309	-3,98

(1) Respecto al mismo mes del año anterior

EVOLUCIÓN DE LA VARIACIÓN DEL PARO REGISTRADO EN EL MES CON RESPECTO AL MES ANTERIOR

AÑO	TOTAL	AGRICULTURA	INDUSTRIA	CONSTRUCCIÓN	SERVICIOS	SIN EMPLEO ANTERIOR
2001	-12.168	58.224	-15.381	2.803	-54.380	-3.434
2002	-57.147	-1.873	-6.608	-4.695	-41.709	-2.262
2003	-68.874	-2.339	-9.679	-8.587	-42.813	-5.455
2004	-71.704	-1.077	-8.379	-6.730	-46.040	-9.478
2005	-88.552	932	-8.075	-16.342	-68.681	3.614

EVOLUCIÓN MENSUAL DEL PARO REGISTRADO

MESES	AÑO 2004			AÑO 2005		
	PARO REGISTRADO	% DE VARIACIÓN		PARO REGISTRADO	% DE VARIACIÓN	
		MENSUAL	ANUAL		MENSUAL	ANUAL
ENERO	2.232.560	2,35	2,17	2.176.599	3,02	-2,51
FEBRERO	2.219.300	-0,59	1,79	2.165.420	-0,51	-2,43
MARZO	2.181.546	-1,70	0,83	2.144.835	-0,95	-1,68
ABRIL	2.162.405	-0,88	2,75	2.095.945	-2,28	-3,07
MAYO	2.090.702	-3,32	2,71	2.007.393	-4,22	-3,98
JUNIO	2.054.113	-1,75	1,67			
JULIO	2.014.218	-1,94	0,91			
AGOSTO	2.049.639	1,76	1,63			
SEPTIEMBRE	2.050.514	0,04	0,53			
OCTUBRE	2.075.811	1,23	-0,99			
NOVIEMBRE	2.121.089	2,18	-1,03			
DICIEMBRE	2.112.715	-0,39	-3,14			

EVOLUCIÓN DEL PARO REGISTRADO (SERIES)

AÑOS	DATOS ABSOLUTOS MES	VARIACIONES			
		MES ANTERIOR		INTERANUAL (1)	
		ABSOLUTA	RELATIVA	ABSOLUTA	RELATIVA
2001	1.898.285	-12.168	-0,64		
2002	2.002.924	-57.147	-2,77	104.639	5,51
2003	2.035.601	-68.874	-3,27	32.678	1,63
2004	2.090.702	-71.704	-3,32	55.100	2,71
2005	2.007.393	-88.552	-4,22	-83.309	-3,98

(1) Respecto al mismo mes del año anterior

EVOLUCIÓN DEL PARO REGISTRADO SEGÚN SEXO Y EDAD. SERIES

AÑOS/MESES	PARO REGISTRADO			MENORES DE 25 AÑOS			RESTO EDADES		
	TOTAL	HOMBRES	MUJERES	TOTAL	HOMBRES	MUJERES	TOTAL	HOMBRES	MUJERES
AÑO 2001									
ENERO									
FEBRERO	1.993.274	800.722	1.192.552	313.869	114.588	199.280	1.679.405	686.133	993.272
MARZO	1.981.006	790.858	1.190.149	309.858	113.224	196.634	1.671.148	677.634	993.514
ABRIL	1.910.453	758.020	1.152.433	283.444	103.072	180.372	1.627.009	654.948	972.061
MAYO	1.898.285	754.582	1.143.703	281.735	104.872	176.863	1.616.550	649.710	966.840
JUNIO	1.842.556	724.791	1.117.765	277.981	103.980	174.001	1.564.575	620.810	943.765
JULIO	1.835.738	719.398	1.116.340	268.448	98.988	169.460	1.567.290	620.410	946.880
AGOSTO	1.878.513	753.497	1.125.016	276.701	105.729	170.972	1.601.812	647.767	954.045
SEPTIEMBRE	1.889.185	747.195	1.141.990	287.916	109.089	178.827	1.601.269	638.106	963.163
OCTUBRE	1.940.909	771.580	1.169.329	303.292	116.421	186.871	1.637.618	655.159	982.459
NOVIEMBRE	1.985.857	794.361	1.191.496	311.899	121.822	190.077	1.673.958	672.539	1.001.419
DICIEMBRE	1.988.715	821.849	1.166.867	298.130	121.805	176.326	1.690.585	700.044	990.541
AÑO 2002									
ENERO	2.075.022	855.696	1.219.326	316.333	130.557	185.776	1.758.689	725.139	1.033.550
FEBRERO	2.149.908	912.863	1.237.045	326.110	141.239	184.871	1.823.797	771.624	1.052.173
MARZO	2.083.103	851.267	1.231.836	313.808	130.622	183.186	1.769.295	720.645	1.048.650
ABRIL	2.060.070	836.150	1.223.921	304.690	127.821	176.869	1.755.380	708.328	1.047.051
MAYO	2.002.924	809.738	1.193.186	290.945	122.674	168.271	1.711.978	687.063	1.024.915
JUNIO	1.962.963	788.298	1.174.664	289.756	124.328	165.428	1.673.207	663.970	1.009.237
JULIO	1.961.852	785.360	1.176.491	276.992	119.202	157.791	1.684.859	666.159	1.018.700
AGOSTO	1.983.982	806.706	1.177.276	276.524	120.990	155.534	1.707.458	685.716	1.021.742
SEPTIEMBRE	2.006.786	809.363	1.197.423	292.443	126.710	165.732	1.714.343	682.652	1.031.691
OCTUBRE	2.064.512	832.940	1.231.572	311.756	134.430	177.326	1.752.757	698.511	1.054.246
NOVIEMBRE	2.117.144	856.653	1.260.491	321.126	138.902	182.224	1.796.017	717.751	1.078.267
DICIEMBRE	2.127.018	895.080	1.231.938	308.145	139.093	169.052	1.818.873	755.987	1.062.886
AÑO 2003									
ENERO	2.185.156	906.085	1.279.072	325.103	144.201	180.902	1.860.053	761.883	1.098.170
FEBRERO	2.180.216	891.117	1.289.099	327.311	143.493	183.818	1.852.905	747.624	1.105.281
MARZO	2.163.498	875.720	1.287.779	325.265	141.284	183.981	1.838.233	734.436	1.103.798
ABRIL	2.104.475	852.289	1.252.186	309.421	135.543	173.878	1.795.054	716.745	1.078.308
MAYO	2.035.601	817.253	1.218.348	291.739	127.960	163.779	1.743.862	689.292	1.054.570
JUNIO	2.020.367	806.263	1.214.104	294.404	131.168	163.236	1.725.963	675.095	1.050.868
JULIO	1.995.964	795.867	1.200.097	276.611	124.376	152.235	1.719.353	671.491	1.047.862
AGOSTO	2.016.675	816.770	1.199.905	273.914	124.697	149.216	1.742.762	692.073	1.050.689
SEPTIEMBRE	2.039.630	818.963	1.220.667	289.738	129.999	159.739	1.749.892	688.964	1.060.928
OCTUBRE	2.096.606	845.077	1.251.529	304.795	136.457	168.338	1.791.811	708.620	1.083.191
NOVIEMBRE	2.143.206	866.182	1.277.024	311.442	139.599	171.843	1.831.764	726.583	1.105.181
DICIEMBRE	2.181.248	922.060	1.259.188	299.160	139.968	159.192	1.882.088	782.092	1.099.996
AÑO 2004									
ENERO	2.232.560	923.156	1.309.404	313.992	142.392	171.600	1.918.568	780.764	1.137.804
FEBRERO	2.219.300	903.903	1.315.397	311.155	139.030	172.125	1.908.145	764.873	1.143.272
MARZO	2.181.546	882.204	1.299.343	300.250	134.122	166.128	1.881.296	748.082	1.133.214
ABRIL	2.162.405	872.859	1.289.546	297.170	133.317	163.853	1.865.236	739.543	1.125.693
MAYO	2.090.702	840.336	1.250.366	276.731	124.752	151.980	1.813.970	715.584	1.098.386
JUNIO	2.054.113	814.869	1.239.244	275.760	125.016	150.744	1.778.353	689.853	1.088.500
JULIO	2.014.218	797.767	1.216.450	255.951	116.887	139.064	1.758.266	680.881	1.077.386
AGOSTO	2.049.639	826.569	1.223.070	255.617	119.124	136.493	1.794.022	707.445	1.086.577
SEPTIEMBRE	2.050.514	822.223	1.228.291	269.511	124.143	145.368	1.781.002	698.079	1.082.923
OCTUBRE	2.075.811	834.061	1.241.750	276.975	126.850	150.126	1.798.836	707.211	1.091.625
NOVIEMBRE	2.121.089	855.839	1.265.251	284.530	130.728	153.802	1.836.559	725.111	1.111.448
DICIEMBRE	2.112.715	878.020	1.234.695	268.813	127.148	141.665	1.843.902	750.872	1.093.029
AÑO 2005									
ENERO	2.176.599	892.559	1.284.040	280.151	129.581	150.570	1.896.448	762.978	1.133.470
FEBRERO	2.165.420	872.326	1.293.094	283.305	128.872	154.433	1.882.115	743.454	1.138.661
MARZO	2.144.835	863.168	1.281.667	279.384	127.518	151.866	1.865.451	735.650	1.129.801
ABRIL	2.095.945	832.912	1.263.033	270.870	122.455	148.415	1.825.075	710.457	1.114.618
MAYO	2.007.393	782.160	1.225.233	258.851	116.784	142.067	1.748.542	665.376	1.083.166
JUNIO									
JULIO									
AGOSTO									
SEPTIEMBRE									
OCTUBRE									
NOVIEMBRE									
DICIEMBRE									

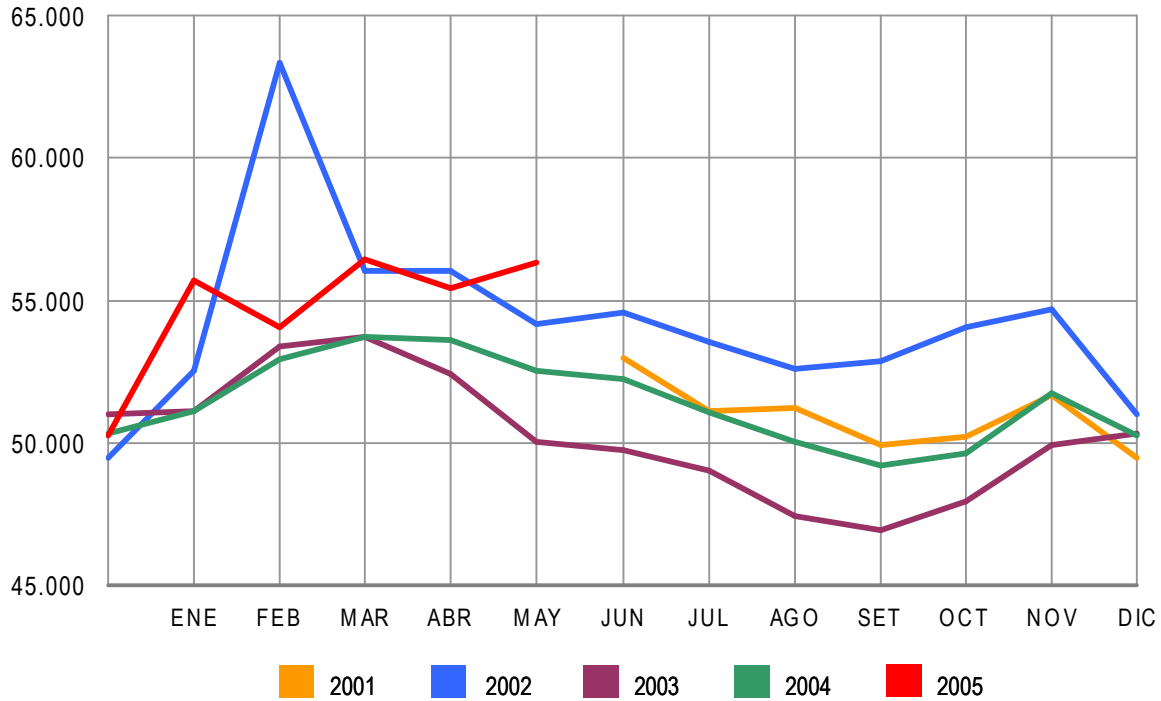
EVOLUCIÓN DEL PARO REGISTRADO SEGÚN SECTORES Y PORCENTAJE DE VARIACIÓN SOBRE EL MES ANTERIOR. SERIES

AÑOS/MESES	TOTAL		AGRICULTURA		INDUSTRIA		CONSTRUCCIÓN		SERVICIOS		SIN EMP.ANTERIOR	
	ABSOLUTO	%	ABSOLUTO	%	ABSOLUTO	%	ABSOLUTO	%	ABSOLUTO	%	ABSOLUTO	%
AÑO 2001												
ENERO												
FEBRERO	1.993.274		52.398		304.495		204.864		1.149.127		282.390	
MARZO	1.981.006	-0,62	54.371	3,77	301.462	-1,00	200.322	-2,22	1.142.694	-0,56	282.157	-0,08
ABRIL	1.910.453	-3,56	144.190	165,20	272.707	-9,54	186.527	-6,89	1.047.483	-8,33	259.546	-8,01
MAYO	1.898.285	-0,64	202.414	40,38	257.325	-5,64	189.331	1,50	993.104	-5,19	256.112	-1,32
JUNIO	1.842.556	-2,94	52.975	-73,83	286.325	11,27	184.934	-2,32	1.048.308	5,56	270.014	5,43
JULIO	1.835.738	-0,37	51.121	-3,50	286.068	-0,09	188.901	2,14	1.049.036	0,07	260.611	-3,48
AGOSTO	1.878.513	2,33	51.253	0,26	301.462	5,38	206.435	9,28	1.064.101	1,44	255.262	-2,05
SEPTIEMBRE	1.889.185	0,57	49.946	-2,55	295.362	-2,02	195.811	-5,15	1.081.971	1,68	266.095	4,24
OCTUBRE	1.940.909	2,74	50.186	0,48	298.139	0,94	195.536	-0,14	1.123.316	3,82	273.732	2,87
NOVIEMBRE	1.985.857	2,32	51.706	3,03	302.292	1,39	197.751	1,13	1.157.549	3,05	276.560	1,03
DICIEMBRE	1.988.715	0,14	49.504	-4,26	313.367	3,66	217.276	9,87	1.143.111	-1,25	265.457	-4,01
AÑO 2002												
ENERO	2.075.022	4,34	52.561	6,18	318.996	1,80	220.307	1,40	1.215.120	6,30	268.037	0,97
FEBRERO	2.149.908	3,61	63.331	20,49	324.617	1,76	217.320	-1,36	1.270.081	4,52	274.558	2,43
MARZO	2.083.103	-3,11	56.026	-11,53	319.544	-1,56	219.315	0,92	1.212.807	-4,51	275.411	0,31
ABRIL	2.060.070	-1,11	56.035	0,01	314.470	-1,59	215.526	-1,73	1.197.607	-1,25	276.432	0,37
MAYO	2.002.924	-2,77	54.162	-3,34	307.861	-2,10	210.832	-2,18	1.155.898	-3,48	274.170	-0,82
JUNIO	1.962.963	-2,00	54.574	0,76	298.395	-3,08	203.899	-3,29	1.126.867	-2,51	279.227	1,84
JULIO	1.961.852	-0,06	53.561	-1,86	300.317	0,64	207.464	1,75	1.133.244	0,57	267.266	-4,28
AGOSTO	1.983.982	1,13	52.570	-1,85	311.964	3,88	220.444	6,26	1.141.459	0,72	257.545	-3,64
SEPTIEMBRE	2.006.786	1,15	52.883	0,60	306.896	-1,62	213.656	-3,08	1.164.649	2,03	268.702	4,33
OCTUBRE	2.064.512	2,88	54.038	2,18	309.560	0,87	213.751	0,04	1.209.532	3,85	277.631	3,32
NOVIEMBRE	2.117.144	2,55	54.709	1,24	311.453	0,61	218.360	2,16	1.250.686	3,40	281.936	1,55
DICIEMBRE	2.127.018	0,47	51.019	-6,75	323.929	4,01	250.438	14,69	1.232.384	-1,46	269.248	-4,50
AÑO 2003												
ENERO	2.185.156	2,73	51.108	0,17	325.603	0,52	243.359	-2,91	1.292.332	4,86	272.755	1,30
FEBRERO	2.180.216	-0,23	53.365	4,42	323.756	-0,57	234.721	-3,55	1.289.984	-0,18	278.389	2,07
MARZO	2.163.498	-0,77	53.737	0,70	321.413	-0,72	230.846	-1,65	1.273.947	-1,24	283.556	1,86
ABRIL	2.104.475	-2,73	52.403	-2,48	319.234	-0,68	228.879	-0,85	1.225.987	-3,76	277.973	-1,97
MAYO	2.035.601	-3,27	50.064	-4,46	309.554	-3,03	220.292	-3,75	1.183.174	-3,49	272.518	-1,96
JUNIO	2.020.367	-0,75	49.781	-0,57	302.400	-2,31	218.054	-1,02	1.172.001	-0,94	278.132	2,06
JULIO	1.995.964	-1,21	48.998	-1,57	298.287	-1,36	219.878	0,84	1.164.615	-0,63	264.186	-5,01
AGOSTO	2.016.675	1,04	47.458	-3,14	308.079	3,28	233.591	6,24	1.172.710	0,70	254.836	-3,54
SEPTIEMBRE	2.039.630	1,14	46.925	-1,12	305.189	-0,94	226.161	-3,18	1.196.038	1,99	265.317	4,11
OCTUBRE	2.096.606	2,79	47.951	2,19	306.421	0,40	226.096	-0,03	1.245.058	4,10	271.080	2,17
NOVIEMBRE	2.143.206	2,22	49.942	4,15	307.289	0,28	229.452	1,48	1.282.788	3,03	273.736	0,98
DICIEMBRE	2.181.248	1,77	50.315	0,75	320.654	4,35	267.863	16,74	1.279.620	-0,25	262.796	-4,00
AÑO 2004												
ENERO	2.232.560	2,35	51.101	1,56	321.072	0,13	252.539	-5,72	1.341.324	4,82	266.523	1,42
FEBRERO	2.219.300	-0,59	52.928	3,57	316.488	-1,43	243.842	-3,44	1.337.215	-0,31	268.827	0,86
MARZO	2.181.546	-1,70	53.728	1,51	311.605	-1,54	238.840	-2,05	1.306.377	-2,31	270.996	0,81
ABRIL	2.162.405	-0,88	53.603	-0,23	311.163	-0,14	239.122	0,12	1.287.909	-1,41	270.608	-0,14
MAYO	2.090.702	-3,32	52.526	-2,01	302.784	-2,69	232.392	-2,81	1.241.869	-3,57	261.130	-3,50
JUNIO	2.054.113	-1,75	52.237	-0,55	294.905	-2,60	224.553	-3,37	1.218.365	-1,89	264.053	1,12
JULIO	2.014.218	-1,94	51.081	-2,21	289.929	-1,69	224.715	0,07	1.198.286	-1,65	250.207	-5,24
AGOSTO	2.049.639	1,76	50.020	-2,08	302.045	4,18	241.350	7,40	1.213.574	1,28	242.649	-3,02
SEPTIEMBRE	2.050.514	0,04	49.180	-1,68	296.428	-1,86	230.064	-4,68	1.224.165	0,87	250.676	3,31
OCTUBRE	2.075.811	1,23	49.669	0,99	295.318	-0,37	228.025	-0,89	1.251.246	2,21	251.552	0,35
NOVIEMBRE	2.121.089	2,18	51.733	4,16	295.011	-0,10	231.153	1,37	1.288.797	3,00	254.396	1,13
DICIEMBRE	2.112.715	-0,39	50.292	-2,79	303.582	2,91	252.699	9,32	1.264.785	-1,86	241.357	-5,13
AÑO 2005												
ENERO	2.176.599	3,02	55.704	10,76	311.643	2,66	257.056	1,72	1.333.246	5,41	218.950	-9,28
FEBRERO	2.165.420	-0,51	54.083	-2,91	309.165	-0,80	247.611	-3,67	1.333.490	0,02	221.071	0,97
MARZO	2.144.835	-0,95	56.453	4,38	310.497	0,43	247.405	-0,08	1.308.167	-1,90	222.313	0,56
ABRIL	2.095.945	-2,28	55.417	-1,84	304.003	-2,09	236.261	-4,50	1.276.372	-2,43	223.892	0,71
MAYO	2.007.393	-4,22	56.349	1,68	295.928	-2,66	219.919	-6,92	1.207.691	-5,38	227.506	1,61
JUNIO												
JULIO												
AGOSTO												
SEPTIEMBRE												
OCTUBRE												
NOVIEMBRE												
DICIEMBRE												

EVOLUCIÓN DEL PARO REGISTRADO POR SECTORES

2001 - 2005

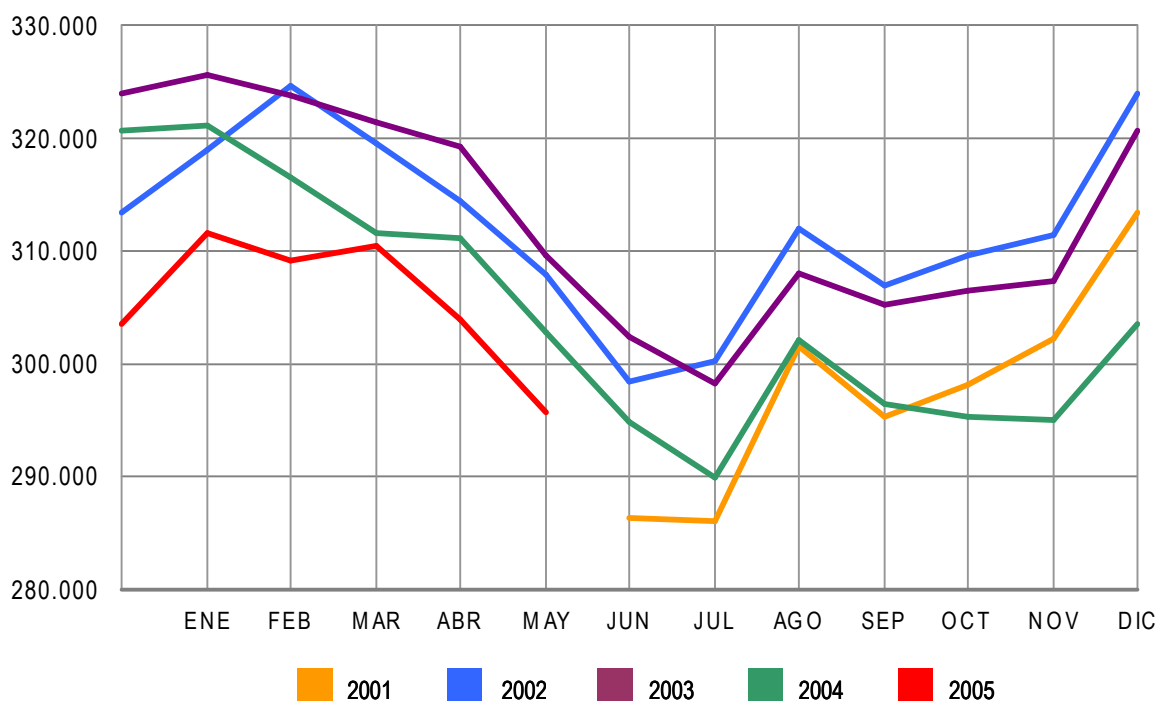
AGRICULTURA



EVOLUCIÓN DEL PARO REGISTRADO POR SECTORES

2001 - 2005

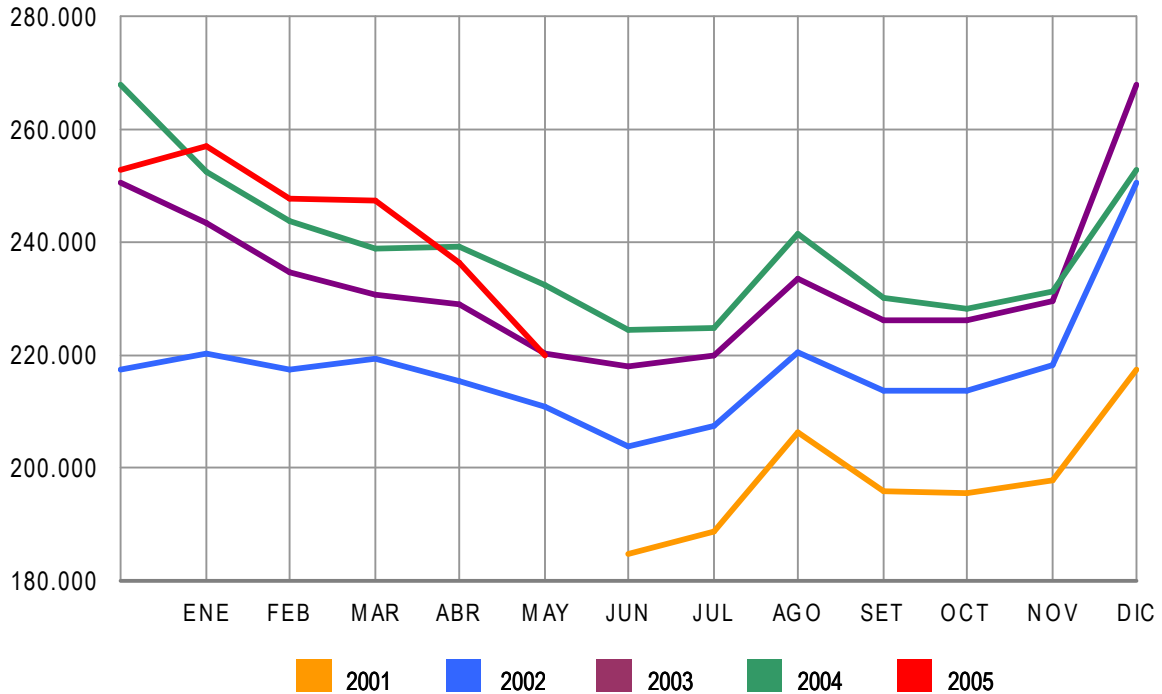
INDUSTRIA



EVOLUCIÓN DEL PARO REGISTRADO POR SECTORES

2001 - 2005

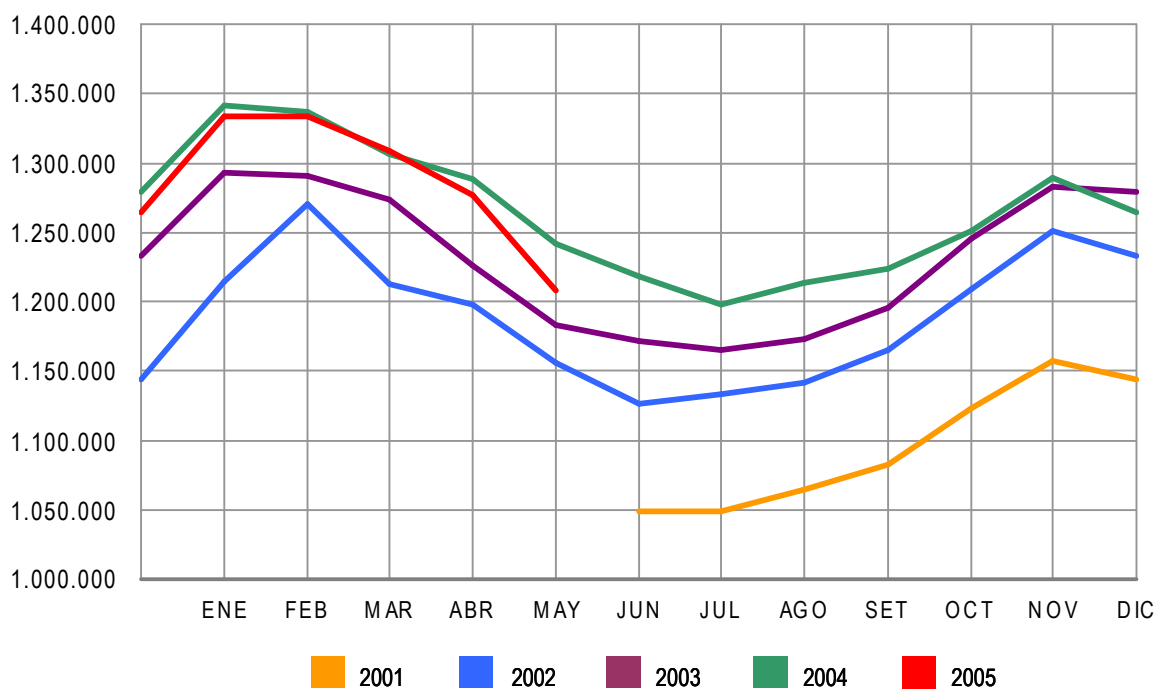
CONSTRUCCIÓN



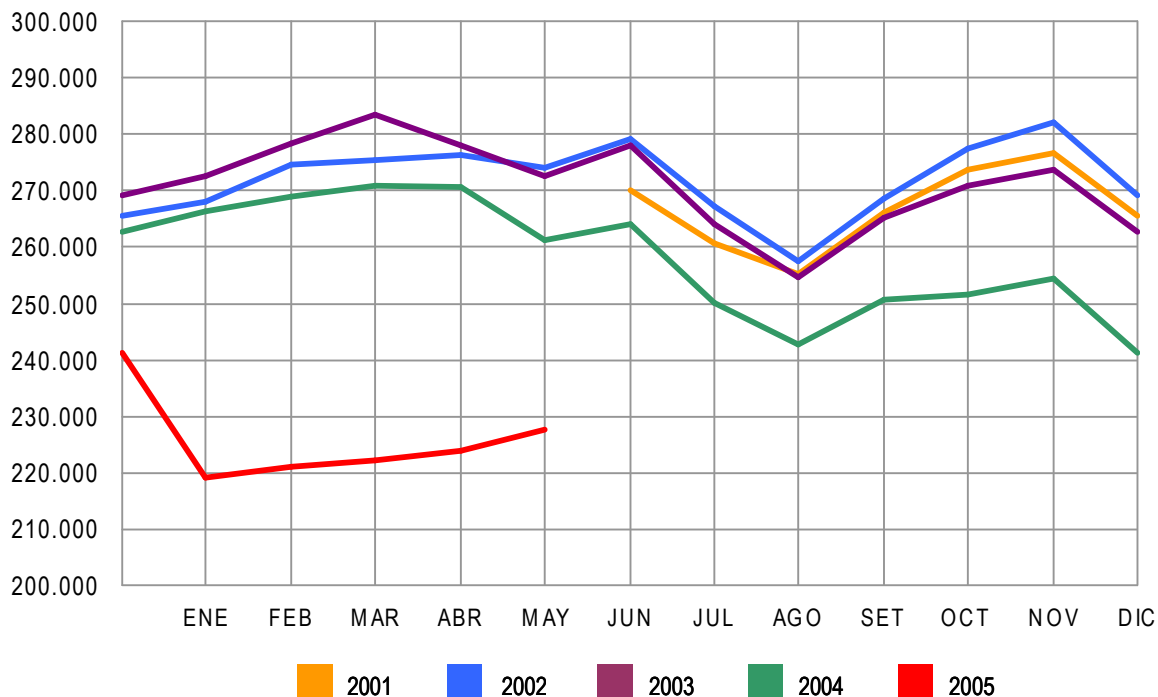
EVOLUCIÓN DEL PARO REGISTRADO POR SECTORES

2001 - 2005

SERVICIOS



EVOLUCIÓN DEL PARO REGISTRADO POR SECTORES
 2001 - 2005 COLECTIVO SIN EMPLEO ANTERIOR



EVOLUCIÓN DEL PARO REGISTRADO POR CC.AA. Y PROVINCIAS

PROVINCIA AUTONOMÍA	PARO REGISTRADO	VARIACIONES			
		MES ANTERIOR		INTERANUAL (1)	
		ABSOLUTA	RELATIVA	ABSOLUTA	RELATIVA
ALMERÍA	20.775	-209	-1,00	58	0,28
CÁDIZ	93.461	-1.488	-1,57	-3.100	-3,21
CÓRDOBA	46.698	-700	-1,48	-2.702	-5,47
GRANADA	39.852	-1.396	-3,38	-3.476	-8,02
HUELVA	24.802	-76	-0,31	27	0,11
JAÉN	30.248	463	1,55	-71	-0,23
MÁLAGA	68.439	-2.249	-3,18	-5.524	-7,47
SEVILLA	105.822	-3.364	-3,08	-9.129	-7,94
ANDALUCÍA	430.097	-9.019	-2,05	-23.917	-5,27
HUESCA	5.688	-512	-8,26	-171	-2,92
TERUEL	3.880	-232	-5,64	-28	-0,71
ZARAGOZA	27.763	-2.836	-9,27	-1.282	-4,41
ARAGÓN	37.331	-3.580	-8,75	-1.481	-3,82
ASTURIAS	57.681	-4.743	-7,60	-3.805	-6,19
ILLES BALEARS	29.544	-10.165	-25,60	-1.440	-4,65
LAS PALMAS	77.204	678	0,89	-4	-0,01
STA. CRUZ DE TENERIFE	60.268	-970	-1,58	-1.420	-2,30
CANARIAS	137.472	-292	-0,21	-1.424	-1,03
CANTABRIA	24.133	-1.728	-6,68	-844	-3,38
ALBACETE	23.790	-1.239	-4,95	-317	-1,31
CIUDAD REAL	28.229	-1.482	-4,99	2	0,01
CUENCA	8.086	-462	-5,40	211	2,68
GUADALAJARA	6.698	-440	-6,16	277	4,32
TOLEDO	26.810	-1.195	-4,27	-287	-1,06
CASTILLA LA MANCHA	93.613	-4.818	-4,89	-113	-0,12
ÁVILA	6.633	-446	-6,30	-350	-5,01
BURGOS	11.951	-1.114	-8,53	-581	-4,64
LEÓN	24.295	-1.104	-4,35	-1.241	-4,86
PALENCIA	7.767	-622	-7,41	-652	-7,75
SALAMANCA	19.031	-972	-4,86	-1.310	-6,44
SEGOVIA	4.264	-145	-3,29	25	0,58
SORIA	2.303	-190	-7,62	-129	-5,30
VALLADOLID	25.035	-1.915	-7,11	-1.945	-7,21
ZAMORA	9.925	-531	-5,08	-746	-6,99
CASTILLA LEÓN	111.204	-7.039	-5,95	-6.930	-5,87
BARCELONA	200.971	-5.634	-2,73	-4.093	-2,00
GIRONA	19.825	-2.073	-9,47	893	4,72
LLEIDA	9.620	-918	-8,71	-238	-2,41
TARRAGONA	22.288	-1.871	-7,74	-494	-2,17
CATALUÑA	252.704	-10.496	-3,99	-3.932	-1,53
ALICANTE-ALACANT	76.817	-2.286	-2,89	8.220	11,98
CASTELLÓN-CASTELLÓ	16.075	-113	-0,70	-204	-1,25
VALENCIA-VALÈNCIA	105.883	-13	-0,01	-2.232	-2,06
COM. VALENCIANA	198.775	-2.412	-1,20	5.784	3,00
BADAJOS	51.227	-1.716	-3,24	-3.187	-5,86
CÁCERES	23.249	-1.272	-5,19	-1.864	-7,42
EXTREMADURA	74.476	-2.988	-3,86	-5.051	-6,35
A CORUÑA	69.448	-2.410	-3,35	-2.676	-3,71
LUGO	17.044	-1.446	-7,82	-1.182	-6,49
OURENSE	21.063	-1.300	-5,81	-595	-2,75
PONTEVEDRA	64.524	-3.348	-4,93	365	0,57
GALICIA	172.079	-8.504	-4,71	-4.087	-2,32
MADRID	222.418	-11.100	-4,75	-30.791	-12,16
MURCIA	41.312	-3.084	-6,95	-1.921	-4,44
NAVARRA	21.207	-849	-3,85	935	4,61
ÁLAVA	10.747	-721	-6,29	60	0,56
GUIPÚZCOA	22.598	-1.313	-5,49	-1.763	-7,24
VIZCAYA	47.287	-3.569	-7,02	-4.171	-8,11
PAÍS VASCO	80.632	-5.603	-6,50	-5.874	-6,79
LA RIOJA	9.560	-890	-8,52	248	2,67
CEUTA	6.204	-979	-13,63	223	3,73
MELILLA	6.950	-264	-3,66	1.111	19,03
TOTAL	2.007.393	-88.552	-4,22	-83.309	-3,98

(1) Respecto al mismo mes del año anterior

PARO REGISTRADO SEGÚN SEXO Y EDAD POR CC.AA. Y PROVINCIAS

PROVINCIA AUTONOMÍA	PARO REGISTRADO			MENORES DE 25 AÑOS			RESTO DE EDADES		
	TOTAL	HOMBRES	MUJERES	TOTAL	HOMBRES	MUJERES	TOTAL	HOMBRES	MUJERES
ALMERÍA	20.775	8.237	12.538	3.121	1.218	1.903	17.654	7.019	10.635
CÁDIZ	93.461	36.403	57.058	14.021	6.032	7.989	79.440	30.371	49.069
CÓRDOBA	46.698	17.694	29.004	6.741	2.913	3.828	39.957	14.781	25.176
GRANADA	39.852	15.864	23.988	5.626	2.237	3.389	34.226	13.627	20.599
HUELVA	24.802	11.006	13.796	3.506	1.690	1.816	21.296	9.316	11.980
JAÉN	30.248	10.622	19.626	4.683	1.867	2.816	25.565	8.755	16.810
MÁLAGA	68.439	27.329	41.110	8.390	3.601	4.789	60.049	23.728	36.321
SEVILLA	105.822	40.501	65.321	14.263	6.102	8.161	91.559	34.399	57.160
ANDALUCÍA	430.097	167.656	262.441	60.351	25.660	34.691	369.746	141.996	227.750
HUESCA	5.688	2.116	3.572	799	358	441	4.889	1.758	3.131
TERUEL	3.880	1.470	2.410	675	299	376	3.205	1.171	2.034
ZARAGOZA	27.763	10.560	17.203	3.594	1.682	1.912	24.169	8.878	15.291
ARAGÓN	37.331	14.146	23.185	5.068	2.339	2.729	32.263	11.807	20.456
ASTURIAS	57.681	22.159	35.522	8.039	3.921	4.118	49.642	18.238	31.404
ILLES BALEARS	29.544	13.300	16.244	4.567	2.143	2.424	24.977	11.157	13.820
LAS PALMAS	77.204	31.892	45.312	11.174	4.949	6.225	66.030	26.943	39.087
STA. CRUZ DE TENERIFE	60.268	24.874	35.394	7.794	3.341	4.453	52.474	21.533	30.941
CANARIAS	137.472	56.766	80.706	18.968	8.290	10.678	118.504	48.476	70.028
CANTABRIA	24.133	10.171	13.962	3.269	1.563	1.706	20.864	8.608	12.256
ALBACETE	23.790	7.839	15.951	3.255	1.289	1.966	20.535	6.550	13.985
CIUDAD REAL	28.229	9.016	19.213	4.862	1.720	3.142	23.367	7.296	16.071
CUENCA	8.086	2.664	5.422	1.116	428	688	6.970	2.236	4.734
GUADALAJARA	6.698	2.346	4.352	928	433	495	5.770	1.913	3.857
TOLEDO	26.810	7.555	19.255	4.049	1.376	2.673	22.761	6.179	16.582
CASTILLA LA MANCHA	93.613	29.420	64.193	14.210	5.246	8.964	79.403	24.174	55.229
ÁVILA	6.633	2.378	4.255	903	392	511	5.730	1.986	3.744
BURGOS	11.951	4.316	7.635	1.383	663	720	10.568	3.653	6.915
LEÓN	24.295	8.668	15.627	3.338	1.581	1.757	20.957	7.087	13.870
PALENCIA	7.767	2.860	4.907	1.206	584	622	6.561	2.276	4.285
SALAMANCA	19.031	6.255	12.776	2.282	931	1.351	16.749	5.324	11.425
SEGOVIA	4.264	1.560	2.704	606	286	320	3.658	1.274	2.384
SORIA	2.303	837	1.466	292	142	150	2.011	695	1.316
VALLADOLID	25.035	8.872	16.163	3.321	1.496	1.825	21.714	7.376	14.338
ZAMORA	9.925	3.581	6.344	1.324	574	750	8.601	3.007	5.594
CASTILLA LEÓN	111.204	39.327	71.877	14.655	6.649	8.006	96.549	32.678	63.871
BARCELONA	200.971	84.833	116.138	20.225	11.000	9.225	180.746	73.833	106.913
GIRONA	19.825	8.145	11.680	2.463	1.193	1.270	17.362	6.952	10.410
LLEIDA	9.620	3.826	5.794	1.268	648	620	8.352	3.178	5.174
TARRAGONA	22.288	9.387	12.901	2.958	1.407	1.551	19.330	7.980	11.350
CATALUÑA	252.704	106.191	146.513	26.914	14.248	12.666	225.790	91.943	133.847
ALICANTE-ALACANT	76.817	32.832	43.985	9.061	4.110	4.951	67.756	28.722	39.034
CASTELLÓN-CASTELLÓ	16.075	6.064	10.011	2.410	1.008	1.402	13.665	5.056	8.609
VALENCIA-VALÈNCIA	105.883	41.245	64.638	14.594	6.616	7.978	91.289	34.629	56.660
COM. VALENCIANA	198.775	80.141	118.634	26.065	11.734	14.331	172.710	68.407	104.303
BADAJOZ	51.227	17.002	34.225	7.839	3.169	4.670	43.388	13.833	29.555
CÁCERES	23.249	8.512	14.737	3.514	1.452	2.062	19.735	7.060	12.675
EXTREMADURA	74.476	25.514	48.962	11.353	4.621	6.732	63.123	20.893	42.230
A CORUÑA	69.448	26.189	43.259	8.492	3.623	4.869	60.956	22.566	38.390
LUGO	17.044	6.674	10.370	2.176	865	1.311	14.868	5.809	9.059
OURENSE	21.063	7.926	13.137	2.326	975	1.351	18.737	6.951	11.786
PONTEVEDRA	64.524	23.150	41.374	8.905	3.787	5.118	55.619	19.363	36.256
GALICIA	172.079	63.939	108.140	21.899	9.250	12.649	150.180	54.689	95.491
MADRID	222.418	87.833	134.585	24.060	12.074	11.986	198.358	75.759	122.599
MURCIA	41.312	15.749	25.563	5.203	2.174	3.029	36.109	13.575	22.534
NAVARRA	21.207	7.780	13.427	2.892	1.374	1.518	18.315	6.406	11.909
ÁLAVA	10.747	4.109	6.638	1.056	539	517	9.691	3.570	6.121
GUIPÚZCOA	22.598	8.695	13.903	1.795	899	896	20.803	7.796	13.007
VIZCAYA	47.287	20.711	26.576	4.552	2.426	2.126	42.735	18.285	24.450
PAÍS VASCO	80.632	33.515	47.117	7.403	3.864	3.539	73.229	29.651	43.578
LA RIOJA	9.560	3.714	5.846	1.225	547	678	8.335	3.167	5.168
CEUTA	6.204	2.543	3.661	1.324	589	735	4.880	1.954	2.926
MELILLA	6.950	2.295	4.655	1.386	498	888	5.564	1.797	3.767
TOTAL	2.007.393	782.160	1.225.233	258.851	116.784	142.067	1.748.542	665.376	1.083.166

PARO REGISTRADO SEGÚN SECTORES POR CC.AA. Y PROVINCIAS

PROVINCIA AUTONOMÍA	TOTAL	AGRICULTURA	INDUSTRIA	CONSTRUCCIÓN	SERVICIOS	SIN EMPLEO ANTERIOR
ALMERÍA	20.775	1.564	1.250	2.921	12.891	2.149
CÁDIZ	93.461	3.406	8.038	13.072	49.171	19.774
CÓRDOBA	46.698	3.208	7.173	5.700	22.839	7.778
GRANADA	39.852	1.504	3.211	5.464	24.079	5.594
HUELVA	24.802	3.219	2.007	4.273	11.675	3.628
JAÉN	30.248	4.261	4.378	2.722	14.449	4.438
MÁLAGA	68.439	1.105	5.985	9.858	41.989	9.502
SEVILLA	105.822	5.137	12.621	13.052	58.657	16.355
ANDALUCÍA	430.097	23.404	44.663	57.062	235.750	69.218
HUESCA	5.688	191	868	672	3.524	433
TERUEL	3.880	132	811	424	2.107	406
ZARAGOZA	27.763	470	5.665	2.397	17.223	2.008
ARAGÓN	37.331	793	7.344	3.493	22.854	2.847
ASTURIAS	57.681	622	5.169	6.307	37.065	8.518
ILLES BALEARS	29.544	246	1.875	4.371	21.719	1.333
LAS PALMAS	77.204	2.007	3.288	9.400	52.724	9.785
STA. CRUZ DE TENERIFE	60.268	1.370	2.758	9.323	40.168	6.649
CANARIAS	137.472	3.377	6.046	18.723	92.892	16.434
CANTABRIA	24.133	264	3.458	2.972	14.687	2.752
ALBACETE	23.790	944	4.577	3.492	12.372	2.405
CIUDAD REAL	28.229	848	4.668	5.603	13.688	3.422
CUENCA	8.086	481	910	994	4.921	780
GUADALAJARA	6.698	79	950	600	4.615	454
TOLEDO	26.810	562	6.439	3.590	13.510	2.709
CASTILLA LA MANCHA	93.613	2.914	17.544	14.279	49.106	9.770
ÁVILA	6.633	409	735	996	3.708	785
BURGOS	11.951	306	2.599	1.140	6.946	960
LEÓN	24.295	441	3.119	2.341	14.329	4.065
PALENCIA	7.767	499	1.145	774	4.386	963
SALAMANCA	19.031	496	1.782	1.983	12.049	2.721
SEGOVIA	4.264	367	475	457	2.604	361
SORIA	2.303	82	530	183	1.353	155
VALLADOLID	25.035	1.133	3.871	1.873	14.512	3.646
ZAMORA	9.925	392	901	1.449	5.632	1.551
CASTILLA LEÓN	111.204	4.125	15.157	11.196	65.519	15.207
BARCELONA	200.971	1.139	50.044	17.053	121.428	11.307
GIRONA	19.825	335	3.978	2.201	12.512	799
LLEIDA	9.620	417	1.881	1.040	5.594	688
TARRAGONA	22.288	762	3.446	3.051	13.824	1.205
CATALUÑA	252.704	2.653	59.349	23.345	153.358	13.999
ALICANTE-ALACANT	76.817	1.238	24.736	7.174	37.803	5.866
CASTELLÓN-CASTELLÓ	16.075	530	3.252	1.456	9.797	1.040
VALENCIA-VALÈNCIA	105.883	3.169	18.948	9.542	65.696	8.528
COM. VALENCIANA	198.775	4.937	46.936	18.172	113.296	15.434
BADAJOS	51.227	2.599	4.313	5.107	29.617	9.591
CÁCERES	23.249	1.112	2.152	3.763	13.574	2.648
EXTREMADURA	74.476	3.711	6.465	8.870	43.191	12.239
A CORUÑA	69.448	1.640	10.881	7.989	37.842	11.096
LUGO	17.044	480	1.876	1.952	10.130	2.606
OURENSE	21.063	535	3.554	2.625	11.220	3.129
PONTEVEDRA	64.524	2.081	11.694	5.913	34.682	10.154
GALICIA	172.079	4.736	28.005	18.479	93.874	26.985
MADRID	222.418	1.132	21.995	17.060	166.251	15.980
MURCIA	41.312	1.979	8.258	5.038	22.348	3.689
NAVARRA	21.207	370	4.591	1.640	13.168	1.438
ÁLAVA	10.747	94	2.392	783	6.901	577
GUIPÚZCOA	22.598	218	5.163	1.487	14.184	1.546
VIZCAYA	47.287	397	8.705	4.703	28.596	4.886
PAÍS VASCO	80.632	709	16.260	6.973	49.681	7.009
LA RIOJA	9.560	256	2.568	870	5.274	592
CEUTA	6.204	23	138	453	3.896	1.694
MELILLA	6.950	98	107	616	3.761	2.368
TOTAL	2.007.393	56.349	295.928	219.919	1.207.691	227.506

VARIACIÓN DEL PARO REGISTRADO SOBRE EL MES ANTERIOR SEGÚN SECTORES POR CC.AA. Y PROVINCIAS

PROVINCIA AUTONOMÍA	TOTAL	AGRICULTURA	INDUSTRIA	CONSTRUCCIÓN	SERVICIOS	SIN EMPLEO ANTERIOR
ALMERÍA	-209	-52	18	-228	-89	142
CÁDIZ	-1.488	234	-81	-763	-2.375	1.497
CÓRDOBA	-700	275	-98	-342	-847	312
GRANADA	-1.396	86	-182	-314	-1.204	218
HUELVA	-76	460	82	-339	-516	237
JAÉN	463	859	-159	-106	-474	343
MÁLAGA	-2.249	55	-79	-569	-2.082	426
SEVILLA	-3.364	221	-479	-781	-2.969	644
ANDALUCÍA	-9.019	2.138	-978	-3.442	-10.556	3.819
HUESCA	-512	-83	-80	-107	-220	-22
TERUEL	-232	1	-33	-9	-180	-11
ZARAGOZA	-2.836	-130	-603	-238	-1.723	-142
ARAGÓN	-3.580	-212	-716	-354	-2.123	-175
ASTURIAS	-4.743	-56	-244	-350	-3.396	-697
ILLES BALEARS	-10.165	-53	-175	-527	-9.145	-265
LAS PALMAS	678	191	-21	-256	-68	832
STA. CRUZ DE TENERIFE	-970	57	-53	-474	-1.077	577
CANARIAS	-292	248	-74	-730	-1.145	1.409
CANTABRIA	-1.728	7	-96	-301	-1.181	-157
ALBACETE	-1.239	-47	-252	-263	-600	-77
CIUDAD REAL	-1.482	-31	-301	-360	-648	-142
CUENCA	-462	-14	-67	-80	-283	-18
GUADALAJARA	-440	-27	-68	-28	-302	-15
TOLEDO	-1.195	-55	-196	-240	-596	-108
CASTILLA LA MANCHA	-4.818	-174	-884	-971	-2.429	-360
ÁVILA	-446	-28	-68	-55	-303	8
BURGOS	-1.114	-34	-214	-187	-688	9
LEÓN	-1.104	-12	-139	-261	-806	114
PALENCIA	-622	-22	-151	-99	-358	8
SALAMANCA	-972	7	-71	-112	-851	55
SEGOVIA	-145	-18	-22	-45	-96	36
SORIA	-190	-6	-75	-22	-110	23
VALLADOLID	-1.915	-56	-335	-249	-1.268	-7
ZAMORA	-531	-48	2	-161	-299	-25
CASTILLA LEÓN	-7.039	-217	-1.073	-1.191	-4.779	221
BARCELONA	-5.634	-72	696	-1.316	-5.396	454
GIRONA	-2.073	-38	-94	-211	-1.677	-53
LLEIDA	-918	-140	-101	-183	-406	-88
TARRAGONA	-1.871	133	-43	-325	-1.667	31
CATALUÑA	-10.496	-117	458	-2.035	-9.146	344
ALICANTE-ALACANT	-2.286	-56	-842	-505	-1.444	561
CASTELLÓN-CASTELLÓ	-113	-49	-79	-148	139	24
VALENCIA-VALÈNCIA	-13	122	-40	-710	93	522
COM. VALENCIANA	-2.412	17	-961	-1.363	-1.212	1.107
BADAJOZ	-1.716	229	-179	-285	-1.374	-107
CÁCERES	-1.272	13	-113	-123	-897	-152
EXTREMADURA	-2.988	242	-292	-408	-2.271	-259
A CORUÑA	-2.410	-134	-26	-586	-1.840	176
LUGO	-1.446	-49	-137	-300	-939	-21
OURENSE	-1.300	-21	-155	-255	-850	-19
PONTEVEDRA	-3.348	-250	-501	-533	-2.423	359
GALICIA	-8.504	-454	-819	-1.674	-6.052	495
MADRID	-11.100	-76	-783	-1.486	-7.859	-896
MURCIA	-3.084	-155	-320	-498	-1.715	-396
NAVARRA	-849	-48	-128	-151	-586	64
ÁLAVA	-721	-15	-138	-93	-471	-4
GUIPÚZCOA	-1.313	-15	-298	-111	-831	-58
VIZCAYA	-3.569	-52	-440	-493	-2.315	-269
PAÍS VASCO	-5.603	-82	-876	-697	-3.617	-331
LA RIOJA	-890	-57	-95	-76	-595	-67
CEUTA	-979	-9	-22	-72	-638	-238
MELILLA	-264	-10	3	-16	-237	-4
TOTAL	-88.552	932	-8.075	-16.342	-68.681	3.614

DISTRIBUCIÓN DEL PARO REGISTRADO, COLECTIVO SIN EMPLEO ANTERIOR SEGÚN TRAMOS DE EDAD. AMBOS SEXOS

PROVINCIA AUTONOMÍA	TOTAL	<20 AÑOS	20-24 AÑOS	25-29 AÑOS	30-44 AÑOS	>44 AÑOS
ALMERÍA	2.149	430	420	304	514	481
CÁDIZ	19.774	3.347	2.581	1.646	4.629	7.571
CÓRDOBA	7.778	1.429	1.222	862	1.567	2.698
GRANADA	5.594	1.009	1.080	964	1.464	1.077
HUELVA	3.628	618	591	467	757	1.195
JAÉN	4.438	822	742	527	1.027	1.320
MÁLAGA	9.502	1.537	1.177	930	2.481	3.377
SEVILLA	16.355	3.055	2.356	1.770	3.737	5.437
ANDALUCÍA	69.218	12.247	10.169	7.470	16.176	23.156
HUESCA	433	110	88	48	96	91
TERUEL	406	132	76	32	86	80
ZARAGOZA	2.008	438	304	295	541	430
ARAGÓN	2.847	680	468	375	723	601
ASTURIAS	8.518	968	1.691	1.527	2.421	1.911
ILLES BALEARS	1.333	428	223	130	293	259
LAS PALMAS	9.785	2.294	1.375	763	2.062	3.291
STA. CRUZ DE TENERIFE	6.649	1.257	1.169	781	1.498	1.944
CANARIAS	16.434	3.551	2.544	1.544	3.560	5.235
CANTABRIA	2.752	359	555	490	795	553
ALBACETE	2.405	523	400	252	496	734
CIUDAD REAL	3.422	703	707	414	789	809
CUENCA	780	148	135	69	223	205
GUADALAJARA	454	120	68	47	104	115
TOLEDO	2.709	645	460	234	543	827
CASTILLA LA MANCHA	9.770	2.139	1.770	1.016	2.155	2.690
ÁVILA	785	152	118	82	204	229
BURGOS	960	201	162	130	253	214
LEÓN	4.065	613	710	565	1.159	1.018
PALENCIA	963	162	191	131	264	215
SALAMANCA	2.721	292	455	364	814	796
SEGOVIA	361	90	77	41	95	58
SORIA	155	46	34	17	35	23
VALLADOLID	3.646	424	594	559	1.062	1.007
ZAMORA	1.551	191	271	162	435	492
CASTILLA LEÓN	15.207	2.171	2.612	2.051	4.321	4.052
BARCELONA	11.307	3.072	1.225	942	2.589	3.479
GIRONA	799	282	73	79	187	178
LLEIDA	688	177	129	109	151	122
TARRAGONA	1.205	322	163	108	265	347
CATALUÑA	13.999	3.853	1.590	1.238	3.192	4.126
ALICANTE-ALACANT	5.866	1.532	914	614	1.258	1.548
CASTELLÓN-CASTELLÓ	1.040	380	192	127	197	144
VALENCIA-VALÈNCIA	8.528	2.419	1.236	987	1.907	1.979
COM. VALENCIANA	15.434	4.331	2.342	1.728	3.362	3.671
BADAJOS	9.591	1.643	1.371	785	1.925	3.867
CÁCERES	2.648	597	498	282	663	608
EXTREMADURA	12.239	2.240	1.869	1.067	2.588	4.475
A CORUÑA	11.096	1.262	2.242	1.970	2.805	2.817
LUGO	2.606	293	581	398	716	618
OURENSE	3.129	396	586	407	714	1.026
PONTEVEDRA	10.154	1.445	1.912	1.506	2.484	2.807
GALICIA	26.985	3.396	5.321	4.281	6.719	7.268
MADRID	15.980	2.797	1.971	1.762	4.343	5.107
MURCIA	3.689	635	563	491	1.012	988
NAVARRA	1.438	308	250	188	381	311
ÁLAVA	577	66	69	83	201	158
GUIPÚZCOA	1.546	144	272	226	548	356
VIZCAYA	4.886	418	803	714	1.603	1.348
PAÍS VASCO	7.009	628	1.144	1.023	2.352	1.862
LA RIOJA	592	127	104	87	150	124
CEUTA	1.694	393	279	209	520	293
MELILLA	2.368	424	308	185	759	692
TOTAL	227.506	41.675	35.773	26.862	55.822	67.374

DISTRIBUCIÓN DEL PARO REGISTRADO, COLECTIVO SIN EMPLEO ANTERIOR SEGÚN TRAMOS DE EDAD. HOMBRES

PROVINCIA AUTONOMÍA	TOTAL	<20 AÑOS	20-24 AÑOS	25-29 AÑOS	30-44 AÑOS	>44 AÑOS
ALMERÍA	692	222	147	89	135	99
CÁDIZ	3.626	1.484	777	408	546	411
CÓRDOBA	1.717	689	361	269	247	151
GRANADA	1.511	442	302	294	309	164
HUELVA	892	329	190	138	128	107
JAÉN	840	343	195	123	111	68
MÁLAGA	2.419	722	391	276	544	486
SEVILLA	3.661	1.348	718	521	621	453
ANDALUCÍA	15.358	5.579	3.081	2.118	2.641	1.939
HUESCA	118	55	22	18	13	10
TERUEL	113	56	22	8	14	13
ZARAGOZA	568	203	97	99	130	39
ARAGÓN	799	314	141	125	157	62
ASTURIAS	2.116	544	579	477	371	145
ILLES BALEARS	475	188	95	42	85	65
LAS PALMAS	2.653	1.150	446	249	431	377
STA. CRUZ DE TENERIFE	1.984	620	378	249	360	377
CANARIAS	4.637	1.770	824	498	791	754
CANTABRIA	711	189	161	168	127	66
ALBACETE	497	210	103	66	76	42
CIUDAD REAL	621	234	161	95	86	45
CUENCA	153	57	37	22	22	15
GUADALAJARA	117	59	19	11	12	16
TOLEDO	451	183	100	56	56	56
CASTILLA LA MANCHA	1.839	743	420	250	252	174
ÁVILA	168	65	30	20	31	22
BURGOS	278	110	48	37	53	30
LEÓN	958	352	197	174	149	86
PALENCIA	232	86	55	31	39	21
SALAMANCA	569	148	123	114	123	61
SEGOVIA	102	44	30	6	14	8
SORIA	44	25	10	2	4	3
VALLADOLID	901	224	188	177	217	95
ZAMORA	302	95	70	40	57	40
CASTILLA LEÓN	3.554	1.149	751	601	687	366
BARCELONA	4.078	1.825	565	379	663	646
GIRONA	316	158	27	36	50	45
LLEIDA	276	115	55	36	44	26
TARRAGONA	410	159	71	39	65	76
CATALUÑA	5.080	2.257	718	490	822	793
ALICANTE-ALACANT	1.865	704	321	194	328	318
CASTELLÓN-CASTELLÓ	343	169	56	40	41	37
VALENCIA-VALÈNCIA	2.710	1.152	418	341	470	329
COM. VALENCIANA	4.918	2.025	795	575	839	684
BADAJOS	1.578	693	365	210	184	126
CÁCERES	560	245	123	67	81	44
EXTREMADURA	2.138	938	488	277	265	170
A CORUÑA	2.749	641	705	599	460	344
LUGO	627	136	156	127	117	91
OURENSE	711	170	195	102	102	142
PONTEVEDRA	2.474	664	568	449	433	360
GALICIA	6.561	1.611	1.624	1.277	1.112	937
MADRID	4.580	1.493	749	614	1.015	709
MURCIA	956	251	153	164	228	160
NAVARRA	389	152	84	48	69	36
ÁLAVA	138	27	18	27	45	21
GUIPÚZCOA	398	74	107	62	105	50
VIZCAYA	1.337	253	322	253	340	169
PAÍS VASCO	1.873	354	447	342	490	240
LA RIOJA	164	56	28	27	31	22
CEUTA	558	187	93	74	164	40
MELILLA	407	168	79	17	73	70
TOTAL	57.113	19.968	11.310	8.184	10.219	7.432

DISTRIBUCIÓN DEL PARO REGISTRADO, COLECTIVO SIN EMPLEO ANTERIOR SEGÚN TRAMOS DE EDAD. MUJERES

PROVINCIA AUTONOMÍA	TOTAL	<20 AÑOS	20-24 AÑOS	25-29 AÑOS	30-44 AÑOS	>44 AÑOS
ALMERÍA	1.457	208	273	215	379	382
CÁDIZ	16.148	1.863	1.804	1.238	4.083	7.160
CÓRDOBA	6.061	740	861	593	1.320	2.547
GRANADA	4.083	567	778	670	1.155	913
HUELVA	2.736	289	401	329	629	1.088
JAÉN	3.598	479	547	404	916	1.252
MÁLAGA	7.083	815	786	654	1.937	2.891
SEVILLA	12.694	1.707	1.638	1.249	3.116	4.984
ANDALUCÍA	53.860	6.668	7.088	5.352	13.535	21.217
HUESCA	315	55	66	30	83	81
TERUEL	293	76	54	24	72	67
ZARAGOZA	1.440	235	207	196	411	391
ARAGÓN	2.048	366	327	250	566	539
ASTURIAS	6.402	424	1.112	1.050	2.050	1.766
ILLES BALEARS	858	240	128	88	208	194
LAS PALMAS	7.132	1.144	929	514	1.631	2.914
STA. CRUZ DE TENERIFE	4.665	637	791	532	1.138	1.567
CANARIAS	11.797	1.781	1.720	1.046	2.769	4.481
CANTABRIA	2.041	170	394	322	668	487
ALBACETE	1.908	313	297	186	420	692
CIUDAD REAL	2.801	469	546	319	703	764
CUENCA	627	91	98	47	201	190
GUADALAJARA	337	61	49	36	92	99
TOLEDO	2.258	462	360	178	487	771
CASTILLA LA MANCHA	7.931	1.396	1.350	766	1.903	2.516
ÁVILA	617	87	88	62	173	207
BURGOS	682	91	114	93	200	184
LEÓN	3.107	261	513	391	1.010	932
PALENCIA	731	76	136	100	225	194
SALAMANCA	2.152	144	332	250	691	735
SEGOVIA	259	46	47	35	81	50
SORIA	111	21	24	15	31	20
VALLADOLID	2.745	200	406	382	845	912
ZAMORA	1.249	96	201	122	378	452
CASTILLA LEÓN	11.653	1.022	1.861	1.450	3.634	3.686
BARCELONA	7.229	1.247	660	563	1.926	2.833
GIRONA	483	124	46	43	137	133
LLEIDA	412	62	74	73	107	96
TARRAGONA	795	163	92	69	200	271
CATALUÑA	8.919	1.596	872	748	2.370	3.333
ALICANTE-ALACANT	4.001	828	593	420	930	1.230
CASTELLÓN-CASTELLÓ	697	211	136	87	156	107
VALENCIA-VALÈNCIA	5.818	1.267	818	646	1.437	1.650
COM. VALENCIANA	10.516	2.306	1.547	1.153	2.523	2.987
BADAJOS	8.013	950	1.006	575	1.741	3.741
CÁCERES	2.088	352	375	215	582	564
EXTREMADURA	10.101	1.302	1.381	790	2.323	4.305
A CORUÑA	8.347	621	1.537	1.371	2.345	2.473
LUGO	1.979	157	425	271	599	527
OURENSE	2.418	226	391	305	612	884
PONTEVEDRA	7.680	781	1.344	1.057	2.051	2.447
GALICIA	20.424	1.785	3.697	3.004	5.607	6.331
MADRID	11.400	1.304	1.222	1.148	3.328	4.398
MURCIA	2.733	384	410	327	784	828
NAVARRA	1.049	156	166	140	312	275
ÁLAVA	439	39	51	56	156	137
GUIPÚZCOA	1.148	70	165	164	443	306
VIZCAYA	3.549	165	481	461	1.263	1.179
PAÍS VASCO	5.136	274	697	681	1.862	1.622
LA RIOJA	428	71	76	60	119	102
CEUTA	1.136	206	186	135	356	253
MELILLA	1.961	256	229	168	686	622
TOTAL	170.393	21.707	24.463	18.678	45.603	59.942

ANEXO 2

CONTRATOS REGISTRADOS

EVOLUCIÓN DE CONTRATOS REGISTRADOS

	DATOS ABSOLUTOS MES	VARIACIONES			
		MES ANTERIOR		INTERANUAL (1)	
		ABSOLUTA	RELATIVA	ABSOLUTA	RELATIVA
TOTAL CONTRATOS (*)	1.429.695	106.898	8,08	151.011	11,81
CONTRATOS INDEFINIDOS (*)	134.439	1.292	0,97	11.742	9,57
CONTRATOS TEMPORALES	1.295.256	105.606	8,88	139.269	12,05

EVOLUCIÓN DE CONTRATOS REGISTRADOS POR COMUNIDADES AUTÓNOMAS

COMUNIDADES AUTÓNOMAS	DATOS ABSOLUTOS MES	VARIACIONES			
		MES ANTERIOR		INTERANUAL (1)	
		ABSOLUTA	RELATIVA	ABSOLUTA	RELATIVA
ANDALUCÍA	309.422	-4.347	-1,39	12.687	4,28
ARAGÓN	41.345	7.711	22,93	5.840	16,45
ASTURIAS	22.092	1.375	6,64	98	0,45
ILLES BALEARS	53.598	18.563	52,98	5.995	12,59
CANARIAS	57.144	1.772	3,20	6.830	13,57
CANTABRIA	15.640	1.772	12,78	2.176	16,16
CASTILLA LA MANCHA	46.241	4.067	9,64	8.204	21,57
CASTILLA LEÓN	56.753	4.958	9,57	5.255	10,20
CATALUÑA	227.257	18.704	8,97	28.914	14,58
COM. VALENCIANA	143.775	17.093	13,49	13.552	10,41
EXTREMADURA	40.028	-1.316	-3,18	4.811	13,66
GALICIA	63.469	4.254	7,18	3.600	6,01
MADRID	196.848	15.605	8,61	34.426	21,20
MURCIA	58.102	7.378	14,55	12.852	28,40
NAVARRA	19.440	1.688	9,51	2.600	15,44
PAÍS VASCO	67.365	6.499	10,68	3.819	6,01
LA RIOJA	9.215	1.975	27,28	1.197	14,93
CEUTA	801	-753	-48,46	-806	-50,16
MELILLA	829	-163	-16,43	-1.054	-55,97
EXTRANJERO	331	63	23,51	15	4,75
TOTAL NACIONAL	1.429.695	106.898	8,08	151.011	11,81

(1) Respecto al mismo mes del año anterior

(*) Incluye contratos convertidos en indefinidos

TIPOLOGÍA DE LA CONTRATACIÓN INDEFINIDA POR COMUNIDADES AUTÓNOMAS

COMUNIDADES AUTÓNOMAS	TOTAL CONTRATOS	INDEFINIDOS ORDINARIOS	TIEMPO PARCIAL (*)	INDEFINIDOS F. EMPLEO (**)	CONVERSIÓN INDEFINIDO (***)	TOTAL CONT. INDEF.	% INDEF. S/ TOT. NAC. IND.	% INDEF. S/ TOTAL CC.AA.
ANDALUCÍA	309.422	2.736	2.250	1.819	7.181	13.986	10,40	4,52
ARAGÓN	41.345	769	613	405	1.969	3.756	2,79	9,08
ASTURIAS	22.092	401	243	371	834	1.849	1,38	8,37
ILLES BALEARS	53.598	753	3.285	401	1.526	5.965	4,44	11,13
CANARIAS	57.144	1.526	714	604	3.339	6.183	4,60	10,82
CANTABRIA	15.640	184	219	206	791	1.400	1,04	8,95
CASTILLA LA MANCHA	46.241	808	547	518	1.984	3.857	2,87	8,34
CASTILLA LEÓN	56.753	1.163	785	730	2.577	5.255	3,91	9,26
CATALUÑA	227.257	7.106	5.806	3.608	12.742	29.262	21,77	12,88
COM. VALENCIANA	143.775	2.513	2.307	1.778	7.743	14.341	10,67	9,97
EXTREMADURA	40.028	850	215	246	609	1.920	1,43	4,80
GALICIA	63.469	1.070	629	993	3.058	5.750	4,28	9,06
MADRID	196.848	9.267	4.028	3.830	10.522	27.647	20,56	14,04
MURCIA	58.102	724	1.643	615	2.455	5.437	4,04	9,36
NAVARRA	19.440	375	303	207	846	1.731	1,29	8,90
PAÍS VASCO	67.365	869	715	692	2.501	4.777	3,55	7,09
LA RIOJA	9.215	298	175	156	522	1.151	0,86	12,49
CEUTA	801	19	8	1	6	34	0,03	4,24
MELILLA	829	23	25	4	60	112	0,08	13,51
EXTRANJERO	331	14	1	2	9	26	0,02	7,85
TOTAL NACIONAL	1.429.695	31.468	24.511	17.186	61.274	134.439	100,00	9,40

(*) Se incluyen Minusválidos R.D.-L. 1451/83 a tiempo parcial, Discapacitados en C.E.E. y Fijos Discontinuos. No se incluyen Conversiones.

(**) Se incluyen Discapacitados en C.E.E. No se incluyen Conversiones.

(***) Se incluyen Conversiones a Tiempo Completo y a Tiempo Parcial..

EVOLUCIÓN DE CONTRATOS (*)

MESES	AÑO 2004		AÑO 2005		VARIACIÓN ANUAL			
	DATOS		DATOS		DATOS MENSUALES		DATOS ACUMULADOS	
	MENSUALES	ACUMULADOS	MENSUALES	ACUMULADOS	ABSOLUTA	RELATIVA	ABSOLUTA	RELATIVA
ENERO	1.390.153	1.390.153	1.284.958	1.284.958	-105.195	-7,57	-105.195	-7,57
FEBRERO	1.382.830	2.772.983	1.230.315	2.515.273	-152.515	-11,03	-257.710	-9,29
MARZO	1.420.641	4.193.624	1.307.345	3.822.618	-113.296	-7,97	-371.006	-8,85
ABRIL	1.256.809	5.450.433	1.322.797	5.145.415	65.988	5,25	-305.018	-5,60
MAYO	1.278.684	6.729.117	1.429.695	6.575.110	151.011	11,81	-154.007	-2,29
JUNIO	1.391.623	8.120.740						
JULIO	1.486.989	9.607.729						
AGOSTO	1.125.142	10.732.871						
SEPTIEMBRE	1.475.755	12.208.626						
OCTUBRE	1.472.055	13.680.681						
NOVIEMBRE	1.446.781	15.127.462						
DICIEMBRE	1.223.322	16.350.784						

EVOLUCIÓN DE CONTRATOS INDEFINIDOS (*)

MESES	AÑO 2004		AÑO 2005		VARIACIÓN ANUAL			
	DATOS		DATOS		DATOS MENSUALES		DATOS ACUMULADOS	
	MENSUALES	ACUMULADOS	MENSUALES	ACUMULADOS	ABSOLUTA	RELATIVA	ABSOLUTA	RELATIVA
ENERO	113.783	113.783	119.535	119.535	5.752	5,06	5.752	5,06
FEBRERO	134.326	248.109	135.134	254.669	808	0,60	6.560	2,64
MARZO	144.848	392.957	140.672	395.341	-4.176	-2,88	2.384	0,61
ABRIL	126.813	519.770	133.147	528.488	6.334	4,99	8.718	1,68
MAYO	122.697	642.467	134.439	662.927	11.742	9,57	20.460	3,18
JUNIO	117.330	759.797						
JULIO	110.801	870.598						
AGOSTO	81.385	951.983						
SEPTIEMBRE	123.422	1.075.405						
OCTUBRE	127.838	1.203.243						
NOVIEMBRE	124.812	1.328.055						
DICIEMBRE	91.663	1.419.718						

EVOLUCIÓN DE CONTRATOS TEMPORALES

MESES	AÑO 2004		AÑO 2005		VARIACIÓN ANUAL			
	DATOS		DATOS		DATOS MENSUALES		DATOS ACUMULADOS	
	MENSUALES	ACUMULADOS	MENSUALES	ACUMULADOS	ABSOLUTA	RELATIVA	ABSOLUTA	RELATIVA
ENERO	1.276.370	1.276.370	1.165.423	1.165.423	-110.947	-8,69	-110.947	-8,69
FEBRERO	1.248.504	2.524.874	1.095.181	2.260.604	-153.323	-12,28	-264.270	-10,47
MARZO	1.275.793	3.800.667	1.166.673	3.427.277	-109.120	-8,55	-373.390	-9,82
ABRIL	1.129.996	4.930.663	1.189.650	4.616.927	59.654	5,28	-313.736	-6,36
MAYO	1.155.987	6.086.650	1.295.256	5.912.183	139.269	12,05	-174.467	-2,87
JUNIO	1.274.293	7.360.943						
JULIO	1.376.188	8.737.131						
AGOSTO	1.043.757	9.780.888						
SEPTIEMBRE	1.352.333	11.133.221						
OCTUBRE	1.344.217	12.477.438						
NOVIEMBRE	1.321.969	13.799.407						
DICIEMBRE	1.131.659	14.931.066						

(*) Incluyen contratos convertidos en indefinidos

CONTRATACIÓN INDEFINIDA POR TIPO DE JORNADA Y MODALIDAD

CONTRATACIÓN INDEFINIDA	MES ACTUAL	MES ANTERIOR	VARIACIONES	
			ABSOLUTA	RELATIVA
JORNADA A TIEMPO COMPLETO:				
INDEFINIDO ORDINARIO	31.468	30.011	1.457	4,85
INDEFINIDO DE FOMENTO DE EMPLEO	16.416	16.675	-259	-1,55
MINUSVÁLIDOS	744	679	65	9,57
CONVERTIDOS EN INDEFINIDOS	48.991	49.218	-227	-0,46
JORNADA A TIEMPO PARCIAL:				
INDEFINIDO ORDINARIO	9.622	9.474	148	1,56
INDEFINIDO DE FOMENTO DE EMPLEO	5.623	6.083	-460	-7,56
MINUSVÁLIDOS	203	207	-4	-1,93
CONVERTIDOS EN INDEFINIDOS	11.405	11.952	-547	-4,58
FIJOS DISCONTINUOS:				
INDEFINIDO ORDINARIO	6.473	5.712	761	13,32
INDEFINIDO DE FOMENTO DE EMPLEO	2.590	2.110	480	22,75
MINUSVÁLIDOS	26	10	16	160,00
CONVERTIDOS EN INDEFINIDOS	878	1.016	-138	-13,58
TOTAL CONTRATACIÓN INDEFINIDA	134.439	133.147	1.292	0,97

CONTRATACIÓN TEMPORAL POR TIPO DE JORNADA Y MODALIDAD

CONTRATACIÓN DE CARÁCTER TEMPORAL	MES ACTUAL	MES ANTERIOR	VARIACIONES	
			ABSOLUTA	RELATIVA
JORNADA A TIEMPO COMPLETO:				
OBRA O SERVICIO	410.137	395.454	14.683	3,71
EVENTUALES CIRCUNSTANCIAS DE LA PRODUCCIÓN	496.037	438.401	57.636	13,15
INTERNIDAD	71.337	66.099	5.238	7,92
JUBILACIÓN ESPECIAL 64 AÑOS	153	149	4	2,68
RELEVO	1.512	1.411	101	7,16
TEMPORAL DE MINUSVÁLIDOS	991	988	3	0,30
TEMPORAL DE INSERCIÓN	104	181	-77	-42,54
PRÁCTICAS	4.992	5.221	-229	-4,39
FORMACIÓN	9.801	8.853	948	10,71
OTROS CONTRATOS	10.296	9.386	910	9,70
JORNADA A TIEMPO PARCIAL:				
OBRA O SERVICIO	108.299	99.757	8.542	8,56
EVENTUALES CIRCUNSTANCIAS DE LA PRODUCCIÓN	150.240	133.727	16.513	12,35
INTERNIDAD	28.378	27.095	1.283	4,74
RELEVO	304	283	21	7,42
JUBILACIÓN PARCIAL	1.655	1.530	125	8,17
TEMPORAL DE MINUSVÁLIDOS	148	158	-10	-6,33
TEMPORAL DE INSERCIÓN	22	41	-19	-46,34
PRÁCTICAS	839	915	-76	-8,31
OTROS CONTRATOS	11	1	10	1.000,00
TOTAL CONTRATACIÓN DE CARÁCTER TEMPORAL	1.295.256	1.189.650	105.606	8,88

	MES ACTUAL	MES ANTERIOR	VARIACIONES	
			ABSOLUTA	RELATIVA
TOTAL CONTRATOS REGISTRADOS	1.429.695	1.322.797	106.898	8,08

DISTRIBUCIÓN DE LA CONTRATACIÓN INDEFINIDA POR SEXO, EDAD Y SECTORES ECONÓMICOS

DISTRIBUCIÓN	INDEFINIDOS		CONVERSIONES		TOTAL	
	MES ACTUAL	MES ANTERIOR	MES ACTUAL	MES ANTERIOR	MES ACTUAL	MES ANTERIOR
POR SEXO Y EDAD						
HOMBRES						
<25 AÑOS	6.319	5.973	8.057	8.405	14.376	14.378
25-44 AÑOS	23.418	22.215	23.889	23.852	47.307	46.067
>44 AÑOS	9.214	9.005	3.019	2.802	12.233	11.807
MUJERES						
<25 AÑOS	7.346	7.122	6.777	7.341	14.123	14.463
25-44 AÑOS	20.947	20.606	17.637	17.823	38.584	38.429
>44 AÑOS	5.921	6.040	1.895	1.963	7.816	8.003
AMBOS SEXOS						
<25 AÑOS	13.665	13.095	14.834	15.746	28.499	28.841
25-44 AÑOS	44.365	42.821	41.526	41.675	85.891	84.496
>44 AÑOS	15.135	15.045	4.914	4.765	20.049	19.810
SECTORES						
AGRICULTURA	2.300	2.230	774	881	3.074	3.111
INDUSTRIA	7.936	7.781	10.321	10.132	18.257	17.913
CONSTRUCCIÓN	5.892	5.802	6.322	6.241	12.214	12.043
SERVICIOS	57.037	55.148	43.857	44.932	100.894	100.080
TOTAL	73.165	70.961	61.274	62.186	134.439	133.147

CONTRATOS INDEFINIDOS TOTALES SEGÚN MODALIDAD POR EDAD, SEXO Y SECTOR DE ACTIVIDAD ECONÓMICA

TIPO DE CONTRATO	TOTALES		EDAD DEL TRABAJADOR				
	TOTAL	%	< 20	20 - 24	25 - 29	30 - 44	> =45
INDEFINIDO ORDINARIO	47.563	35,38	1.985	6.798	11.025	22.070	5.685
INDEFINIDO FOMENTO EMPLEO	24.629	18,32	1.014	3.779	4.721	5.967	9.148
MINUSVÁLIDOS	973	0,72	14	75	142	440	302
CONVERTIDOS EN INDEFINIDOS	61.274	45,58	2.394	12.440	17.287	24.239	4.914
TOTAL CONTRATACIÓN INDEFINIDA	134.439	100,00	5.407	23.092	33.175	52.716	20.049

CONVERTIDOS EN INDEFINIDOS SEGÚN CONTRATO DE ORIGEN:

OBRA O SERVICIO	11.133	18,17	172	1.459	3.028	5.203	1.271
EVENTUAL CIRCUNS. PRODUCCIÓN	46.098	75,23	1.994	9.806	12.741	18.108	3.449
INTERINIDAD	1.124	1,83	22	189	335	476	102
TEMPORAL DE INSERCIÓN	1	0,00			1		
TEMPORAL MINUSVÁLIDOS	259	0,42	1	21	42	129	66
SUSTITUCIÓN JUBILACIÓN 64 AÑOS	36	0,06		7	13	13	3
PRÁCTICAS	1.739	2,84	17	536	1.027	158	1
RELEVO	241	0,39		26	85	118	12
FORMACIÓN	604	0,99	187	391	8	15	3
OTROS CONTRATOS	39	0,06	1	5	7	19	7
TOTAL CONVERTIDOS EN INDEFINIDOS	61.274	100,00	2.394	12.440	17.287	24.239	4.914

TIPO DE CONTRATO	TOTAL	SEXO		SECTOR DE ACTIVIDAD ECONÓMICA			
		HOMBRES	MUJERES	AGRICULTURA	INDUSTRIA	CONSTRUCCIÓN	SERVICIOS
INDEFINIDO ORDINARIO	47.563	30.218	17.345	2.026	5.171	4.075	36.291
INDEFINIDO FOMENTO EMPLEO	24.629	8.088	16.541	253	2.653	1.718	20.005
MINUSVÁLIDOS	973	645	328	21	112	99	741
CONVERTIDOS EN INDEFINIDOS	61.274	34.965	26.309	774	10.321	6.322	43.857
TOTAL CONTRATACIÓN INDEFINIDA	134.439	73.916	60.523	3.074	18.257	12.214	100.894

CONVERTIDOS EN INDEFINIDOS SEGÚN CONTRATO DE ORIGEN:

OBRA O SERVICIO	11.133	7.464	3.669	253	2.058	2.860	5.962
EVENTUAL CIRCUNS. PRODUCCIÓN	46.098	25.469	20.629	500	7.528	3.199	34.871
INTERINIDAD	1.124	402	722	3	130	13	978
TEMPORAL DE INSERCIÓN	1	1					1
TEMPORAL MINUSVÁLIDOS	259	182	77	4	52	19	184
SUSTITUCIÓN JUBILACIÓN 64 AÑOS	36	32	4		12	2	22
PRÁCTICAS	1.739	852	887	11	274	124	1.330
RELEVO	241	187	54	1	147	4	89
FORMACIÓN	604	355	249	2	115	96	391
OTROS CONTRATOS	39	21	18		5	5	29
TOTAL CONVERTIDOS EN INDEFINIDOS	61.274	34.965	26.309	774	10.321	6.322	43.857

EVOLUCIÓN DE CONTRATOS POR CC.AA. Y PROVINCIAS (*)

PROVINCIA AUTONOMÍA	DATOS ABSOLUTOS MES	VARIACIONES			
		MES ANTERIOR		INTERANUAL (1)	
		ABSOLUTA	RELATIVA	ABSOLUTA	RELATIVA
ALMERÍA	26.175	5.108	24,25	7.617	41,04
CÁDIZ	42.703	-1.366	-3,10	-552	-1,28
CÓRDOBA	34.260	1.315	3,99	1.974	6,11
GRANADA	30.857	1.562	5,33	4.679	17,87
HUELVA	21.621	-8.876	-29,10	-2.140	-9,01
JAÉN	20.188	-3.325	-14,14	1.344	7,13
MÁLAGA	57.409	2.434	4,43	6.550	12,88
SEVILLA	76.209	-1.199	-1,55	-6.785	-8,18
ANDALUCÍA	309.422	-4.347	-1,39	12.687	4,28
HUESCA	6.365	1.757	38,13	1.030	19,31
TERUEL	3.051	370	13,80	254	9,08
ZARAGOZA	31.929	5.584	21,20	4.556	16,64
ARAGÓN	41.345	7.711	22,93	5.840	16,45
ASTURIAS	22.092	1.375	6,64	98	0,45
ILLES BALEARS	53.598	18.563	52,98	5.995	12,59
LAS PALMAS	31.019	1.472	4,98	3.098	11,10
STA. CRUZ DE TENERIFE	26.125	300	1,16	3.732	16,67
CANARIAS	57.144	1.772	3,20	6.830	13,57
CANTABRIA	15.640	1.772	12,78	2.176	16,16
ALBACETE	9.316	1.051	12,72	1.975	26,90
CIUDAD REAL	10.874	1.211	12,53	1.887	21,00
CUENCA	4.665	500	12,00	1.630	53,71
GUADALAJARA	7.332	481	7,02	1.172	19,03
TOLEDO	14.054	824	6,23	1.540	12,31
CASTILLA LA MANCHA	46.241	4.067	9,64	8.204	21,57
ÁVILA	2.394	-509	-17,53	-469	-16,38
BURGOS	9.419	1.284	15,78	1.289	15,85
LEÓN	9.400	550	6,21	384	4,26
PALENCIA	3.888	143	3,82	414	11,92
SALAMANCA	7.069	694	10,89	593	9,16
SEGOVIA	2.927	76	2,67	238	8,85
SORIA	2.298	345	17,67	393	20,63
VALLADOLID	16.201	2.607	19,18	2.276	16,34
ZAMORA	3.157	-232	-6,85	137	4,54
CASTILLA LEÓN	56.753	4.958	9,57	5.255	10,20
BARCELONA	169.894	9.094	5,66	18.519	12,23
GIRONA	21.099	3.002	16,59	2.528	13,61
LLEIDA	12.079	2.826	30,54	2.264	23,07
TARRAGONA	24.185	3.782	18,54	5.603	30,15
CATALUÑA	227.257	18.704	8,97	28.914	14,58
ALICANTE-ALACANT	47.443	6.778	16,67	4.589	10,71
CASTELLÓN-CASTELLÓ	15.963	597	3,89	2.049	14,73
VALENCIA-VALÈNCIA	80.369	9.718	13,75	6.914	9,41
COM. VALENCIANA	143.775	17.093	13,49	13.552	10,41
BADAJOS	26.774	-2.442	-8,36	2.403	9,86
CÁCERES	13.254	1.126	9,28	2.408	22,20
EXTREMADURA	40.028	-1.316	-3,18	4.811	13,66
A CORUÑA	26.646	1.634	6,53	-288	-1,07
LUGO	6.026	165	2,82	171	2,92
OURENSE	4.904	413	9,20	499	11,33
PONTEVEDRA	25.893	2.042	8,56	3.218	14,19
GALICIA	63.469	4.254	7,18	3.600	6,01
MADRID	196.848	15.605	8,61	34.426	21,20
MURCIA	58.102	7.378	14,55	12.852	28,40
NAVARRA	19.440	1.688	9,51	2.600	15,44
ÁLAVA	11.232	1.237	12,38	266	2,43
GUIPÚZCOA	19.476	1.759	9,93	1.070	5,81
VIZCAYA	36.657	3.503	10,57	2.483	7,27
PAÍS VASCO	67.365	6.499	10,68	3.819	6,01
LA RIOJA	9.215	1.975	27,28	1.197	14,93
CEUTA	801	-753	-48,46	-806	-50,16
MELILLA	829	-163	-16,43	-1.054	-55,97
EXTRANJERO	331	63	23,51	15	4,75
TOTAL	1.429.695	106.898	8,08	151.011	11,81

(1) Respecto al mismo mes del año anterior

(*) Incluye contratos convertidos en indefinidos

EVOLUCIÓN DE CONTRATOS INDEFINIDOS POR CC.AA. Y PROVINCIAS (*)

PROVINCIA AUTONOMÍA	DATOS ABSOLUTOS MES	VARIACIONES			
		MES ANTERIOR		INTERANUAL (1)	
		ABSOLUTA	RELATIVA	ABSOLUTA	RELATIVA
ALMERÍA	1.173	26	2,27	-4	-0,34
CÁDIZ	1.782	-109	-5,76	-83	-4,45
CÓRDOBA	1.041	48	4,83	-11	-1,05
GRANADA	1.304	-125	-8,75	196	17,69
HUELVA	403	-177	-30,52	-216	-34,89
JAÉN	845	-37	-4,20	73	9,46
MÁLAGA	4.136	-8	-0,19	668	19,26
SEVILLA	3.302	40	1,23	-314	-8,68
ANDALUCÍA	13.986	-342	-2,39	309	2,26
HUESCA	629	45	7,71	-65	-9,37
TERUEL	320	3	0,95	-26	-7,51
ZARAGOZA	2.807	134	5,01	239	9,31
ARAGÓN	3.756	182	5,09	148	4,10
ASTURIAS	1.849	-17	-0,91	-59	-3,09
ILLES BALEARS	5.965	1.235	26,11	230	4,01
LAS PALMAS	3.487	-118	-3,27	100	2,95
STA. CRUZ DE TENERIFE	2.696	19	0,71	111	4,29
CANARIAS	6.183	-99	-1,58	211	3,53
CANTABRIA	1.400	23	1,67	189	15,61
ALBACETE	871	44	5,32	128	17,23
CIUDAD REAL	694	-62	-8,20	25	3,74
CUENCA	433	-49	-10,17	97	28,87
GUADALAJARA	481	-27	-5,31	30	6,65
TOLEDO	1.378	-68	-4,70	312	29,27
CASTILLA LA MANCHA	3.857	-162	-4,03	592	18,13
ÁVILA	201	-96	-32,32	-52	-20,55
BURGOS	869	-37	-4,08	81	10,28
LEÓN	1.131	74	7,00	334	41,91
PALENCIA	304	-46	-13,14	-11	-3,49
SALAMANCA	663	-61	-8,43	-16	-2,36
SEGOVIA	351	-28	-7,39	-2	-0,57
SORIA	223	48	27,43	-11	-4,70
VALLADOLID	1.134	-57	-4,79	27	2,44
ZAMORA	379	45	13,47	73	23,86
CASTILLA LEÓN	5.255	-158	-2,92	423	8,75
BARCELONA	21.776	-831	-3,68	2.197	11,22
GIRONA	2.995	121	4,21	36	1,22
LLEIDA	1.367	-111	-7,51	132	10,69
TARRAGONA	3.124	409	15,06	589	23,23
CATALUÑA	29.262	-412	-1,39	2.954	11,23
ALICANTE-ALACANT	4.776	-327	-6,41	109	2,34
CASTELLÓN-CASTELLÓ	1.916	-211	-9,92	194	11,27
VALENCIA-VALÈNCIA	7.649	276	3,74	273	3,70
COM. VALENCIANA	14.341	-262	-1,79	576	4,18
BADAJOS	1.234	172	16,20	201	19,46
CÁCERES	686	88	14,72	225	48,81
EXTREMADURA	1.920	260	15,66	426	28,51
A CORUÑA	2.330	102	4,58	-343	-12,83
LUGO	687	28	4,25	43	6,68
OURENSE	602	82	15,77	3	0,50
PONTEVEDRA	2.131	-168	-7,31	135	6,76
GALICIA	5.750	44	0,77	-162	-2,74
MADRID	27.647	597	2,21	4.406	18,96
MURCIA	5.437	9	0,17	970	21,71
NAVARRA	1.731	-21	-1,20	4	0,23
ÁLAVA	832	19	2,34	-62	-6,94
GUIPÚZCOA	1.443	84	6,18	129	9,82
VIZCAYA	2.502	97	4,03	158	6,74
PAÍS VASCO	4.777	200	4,37	225	4,94
LA RIOJA	1.151	277	31,69	342	42,27
CEUTA	34	-87	-71,90	-89	-72,36
MELILLA	112	16	16,67	47	72,31
EXTRANJERO	26	9	52,94	0	0,00
TOTAL	134.439	1.292	0,97	11.742	9,57

(1) Respecto al mismo mes del año anterior

(*) Incluye contratos convertidos en indefinidos

EVOLUCIÓN DE CONTRATOS TEMPORALES POR CC.AA. Y PROVINCIAS

PROVINCIA	DATOS ABSOLUTOS MES	VARIACIONES			
		MES ANTERIOR		INTERANUAL (1)	
		ABSOLUTA	RELATIVA	ABSOLUTA	RELATIVA
AUTONOMÍA					
ALMERÍA	25.002	5.082	25,51	7.621	43,85
CÁDIZ	40.921	-1.257	-2,98	-469	-1,13
CÓRDOBA	33.219	1.267	3,97	1.985	6,36
GRANADA	29.553	1.687	6,05	4.483	17,88
HUELVA	21.218	-8.699	-29,08	-1.924	-8,31
JAÉN	19.343	-3.288	-14,53	1.271	7,03
MÁLAGA	53.273	2.442	4,80	5.882	12,41
SEVILLA	72.907	-1.239	-1,67	-6.471	-8,15
ANDALUCÍA	295.436	-4.005	-1,34	12.378	4,37
HUESCA	5.736	1.712	42,54	1.095	23,59
TERUEL	2.731	367	15,52	280	11,42
ZARAGOZA	29.122	5.450	23,02	4.317	17,40
ARAGÓN	37.589	7.529	25,05	5.692	17,84
ASTURIAS	20.243	1.392	7,38	157	0,78
ILLES BALEARS	47.633	17.328	57,18	5.765	13,77
LAS PALMAS	27.532	1.590	6,13	2.998	12,22
STA. CRUZ DE TENERIFE	23.429	281	1,21	3.621	18,28
CANARIAS	50.961	1.871	3,81	6.619	14,93
CANTABRIA	14.240	1.749	14,00	1.987	16,22
ALBACETE	8.445	1.007	13,54	1.847	27,99
CIUDAD REAL	10.180	1.273	14,29	1.862	22,39
CUENCA	4.232	549	14,91	1.533	56,80
GUADALAJARA	6.851	508	8,01	1.142	20,00
TOLEDO	12.676	892	7,57	1.228	10,73
CASTILLA LA MANCHA	42.384	4.229	11,08	7.612	21,89
ÁVILA	2.193	-413	-15,85	-417	-15,98
BURGOS	8.550	1.321	18,27	1.208	16,45
LEÓN	8.269	476	6,11	50	0,61
PALENCIA	3.584	189	5,57	425	13,45
SALAMANCA	6.406	755	13,36	609	10,51
SEGOVIA	2.576	104	4,21	240	10,27
SORIA	2.075	297	16,70	404	24,18
VALLADOLID	15.067	2.664	21,48	2.249	17,55
ZAMORA	2.778	-277	-9,07	64	2,36
CASTILLA LEÓN	51.498	5.116	11,03	4.832	10,35
BARCELONA	148.118	9.925	7,18	16.322	12,38
GIRONA	18.104	2.881	18,93	2.492	15,96
LLEIDA	10.712	2.937	37,77	2.132	24,85
TARRAGONA	21.061	3.373	19,07	5.014	31,25
CATALUÑA	197.995	19.116	10,69	25.960	15,09
ALICANTE-ALACANT	42.667	7.105	19,98	4.480	11,73
CASTELLÓN-CASTELLÓ	14.047	808	6,10	1.855	15,21
VALENCIA-VALENCIA	72.720	9.442	14,92	6.641	10,05
COM. VALENCIANA	129.434	17.355	15,48	12.976	11,14
BADAJOS	25.540	-2.614	-9,28	2.202	9,44
CÁCERES	12.568	1.038	9,00	2.183	21,02
EXTREMADURA	38.108	-1.576	-3,97	4.385	13,00
A CORUÑA	24.316	1.532	6,72	55	0,23
LUGO	5.339	137	2,63	128	2,46
OURENSE	4.302	331	8,34	496	13,03
PONTEVEDRA	23.762	2.210	10,25	3.083	14,91
GALICIA	57.719	4.210	7,87	3.762	6,97
MADRID	169.201	15.008	9,73	30.020	21,57
MURCIA	52.665	7.369	16,27	11.882	29,13
NAVARRA	17.709	1.709	10,68	2.596	17,18
ÁLAVA	10.400	1.218	13,27	328	3,26
GUIPÚZCOA	18.033	1.675	10,24	941	5,51
VIZCAYA	34.155	3.406	11,08	2.325	7,30
PAÍS VASCO	62.588	6.299	11,19	3.594	6,09
LA RIOJA	8.064	1.698	26,67	855	11,86
CEUTA	767	-666	-46,48	-717	-48,32
MELILLA	717	-179	-19,98	-1.101	-60,56
EXTRANJERO	305	54	21,51	15	5,17
TOTAL	1.295.256	105.606	8,88	139.269	12,05

(1) Respecto al mismo mes del año anterior

CONTRATOS TOTALES, INDEFINIDOS Y TEMPORALES POR CC.AA. Y PROVINCIAS. DATOS ACUMULADOS

PROVINCIA AUTONOMÍA	TOTAL (*)	INDEFINIDOS (*)	% S / TOTAL	TEMPORALES	% S / TOTAL
ALMERÍA	105.314	5.777	5,49	99.537	94,51
CÁDIZ	203.029	8.894	4,38	194.135	95,62
CÓRDOBA	184.441	5.064	2,75	179.377	97,25
GRANADA	147.095	6.719	4,57	140.376	95,43
HUELVA	129.119	2.203	1,71	126.916	98,29
JAÉN	169.617	4.162	2,45	165.455	97,55
MÁLAGA	270.586	19.931	7,37	250.655	92,63
SEVILLA	377.790	17.071	4,52	360.719	95,48
ANDALUCÍA	1.586.991	69.821	4,40	1.517.170	95,60
HUESCA	25.041	3.313	13,23	21.728	86,77
TERUEL	12.363	1.634	13,22	10.729	86,78
ZARAGOZA	133.297	14.367	10,78	118.930	89,22
ARAGÓN	170.701	19.314	11,31	151.387	88,69
ASTURIAS	106.725	10.071	9,44	96.654	90,56
ILLES BALEARS	167.079	21.339	12,77	145.740	87,23
LAS PALMAS	150.729	17.483	11,60	133.246	88,40
STA. CRUZ DE TENERIFE	130.668	13.579	10,39	117.089	89,61
CANARIAS	281.397	31.062	11,04	250.335	88,96
CANTABRIA	70.248	7.202	10,25	63.046	89,75
ALBACETE	39.890	4.285	10,74	35.605	89,26
CIUDAD REAL	49.169	3.636	7,39	45.533	92,61
CUENCA	19.191	2.213	11,53	16.978	88,47
GUADALAJARA	32.301	2.489	7,71	29.812	92,29
TOLEDO	63.695	6.995	10,98	56.700	89,02
CASTILLA LA MANCHA	204.246	19.618	9,61	184.628	90,39
ÁVILA	13.078	1.377	10,53	11.701	89,47
BURGOS	43.061	4.503	10,46	38.558	89,54
LEÓN	44.982	5.299	11,78	39.683	88,22
PALENCIA	17.570	1.588	9,04	15.982	90,96
SALAMANCA	33.306	3.589	10,78	29.717	89,22
SEGOVIA	13.706	1.884	13,75	11.822	86,25
SORIA	10.084	1.118	11,09	8.966	88,91
VALLADOLID	69.080	6.059	8,77	63.021	91,23
ZAMORA	17.791	1.771	9,95	16.020	90,05
CASTILLA LEÓN	262.658	27.188	10,35	235.470	89,65
BARCELONA	794.099	114.685	14,44	679.414	85,56
GIRONA	88.485	14.462	16,34	74.023	83,66
LLEIDA	50.374	7.310	14,51	43.064	85,49
TARRAGONA	98.380	12.793	13,00	85.587	87,00
CATALUÑA	1.031.338	149.250	14,47	882.088	85,53
ALICANTE-ALACANT	207.934	24.841	11,95	183.093	88,05
CASTELLÓN-CASTELLÓ	71.499	9.893	13,84	61.606	86,16
VALENCIA-VALÈNCIA	359.755	37.205	10,34	322.550	89,66
COM. VALENCIANA	639.188	71.939	11,25	567.249	88,75
BADAJOS	126.682	5.369	4,24	121.313	95,76
CÁCERES	58.652	2.893	4,93	55.759	95,07
EXTREMADURA	185.334	8.262	4,46	177.072	95,54
A CORUÑA	131.088	12.123	9,25	118.965	90,75
LUGO	29.834	3.334	11,18	26.500	88,82
OURENSE	23.454	2.785	11,87	20.669	88,13
PONTEVEDRA	116.738	11.241	9,63	105.497	90,37
GALICIA	301.114	29.483	9,79	271.631	90,21
MADRID	877.781	130.881	14,91	746.900	85,09
MURCIA	242.885	26.997	11,12	215.888	88,88
NAVARRA	84.287	8.861	10,51	75.426	89,49
ÁLAVA	49.967	4.509	9,02	45.458	90,98
GUIPÚZCOA	89.482	7.440	8,31	82.042	91,69
VIZCAYA	169.282	13.568	8,02	155.714	91,98
PAÍS VASCO	308.731	25.517	8,27	283.214	91,73
LA RIOJA	40.258	5.035	12,51	35.223	87,49
CEUTA	7.108	436	6,13	6.672	93,87
MELILLA	5.343	544	10,18	4.799	89,82
EXTRANJERO	1.698	107	6,30	1.591	93,70
TOTAL	6.575.110	662.927	10,08	5.912.183	89,92

(*) Incluye contratos convertidos en indefinidos

ANEXO 3

PRESTACIONES

SÍNTESIS DE DATOS NACIONALES DE PRESTACIONES POR DESEMPLEO

2003, 2004 Y 2005

	2003	2004	INCREMENTO S/ 2003	2004 (%)	2005	INCREMENTO S/ 2004	2005 (%)
SOLICITUDES	276.213	297.397	7,7		336.497	13,1	
Prestación Contributiva	171.244	175.443	2,5		201.587	14,9	
Subsidio	70.518	73.591	4,4		76.908	4,5	
Renta Activa de Inserción	1.388	10.682	669,6		23.338	118,5	
Subsidio Eventuales Agrarios	33.063	37.681	14,0		34.664	-8,0	
ALTAS	247.437	277.535	12,2		284.493	2,5	
Prestación Contributiva	157.699	177.850	12,8		180.995	1,8	
Subsidio	59.166	69.070	16,7		68.029	-1,5	
Renta Activa de Inserción	1.956	4.687	139,6		11.182	138,6	
Subsidio Eventuales Agrarios	28.616	25.928	-9,4		24.287	-6,3	
PLAZO DE RECONOCIMIENTO	14	14	0,0		12	-14,3	
BENEFICIARIOS	1.180.751	1.242.366	5,2		1.263.262	1,7	
Prestación Contributiva	606.770	648.235	6,8		666.115	2,8	
Subsidio	356.616	369.120	3,5		370.417	0,4	
Renta Activa de Inserción	19.535	36.490	86,8		41.779	14,5	
Subsidio Eventuales Agrarios	197.830	188.521	-4,7		184.951	-1,9	
COBERTURAS							
Bruta	59,29	61,81	4,3		65,21	5,5	
Neta	70,85	72,28	2,0		74,89	3,6	
GASTOS (Miles de Euros)	890.521	978.953	9,9		1.050.827	7,3	
Prestación Contributiva	657.327	736.011	12,0		784.034	6,5	
Subsidio	156.064	163.844	5,0		181.437	10,7	
Renta Activa de Inserción	6.651	12.445	87,1		15.265	22,7	
Subsidio Eventuales Agrarios	70.479	66.653	-5,4		70.091	5,2	
GASTO MEDIO POR BENEFICIARIO	834,3	865,7	3,8		909,5	5,1	
(Euros/mes)							

Fuente: Datos provisionales del Servicio Público de Empleo Estatal

Notas:

Gastos contabilizados en el mes del informe y devengados en el mes anterior

Los gastos incluyen las cotizaciones a la Seguridad Social

Los gastos de subsidio por desempleo incluyen los de Renta Agraria

En los gastos medios por beneficiario no se incluyen los gastos del subsidio para trabajadores eventuales agrarios (REASS)

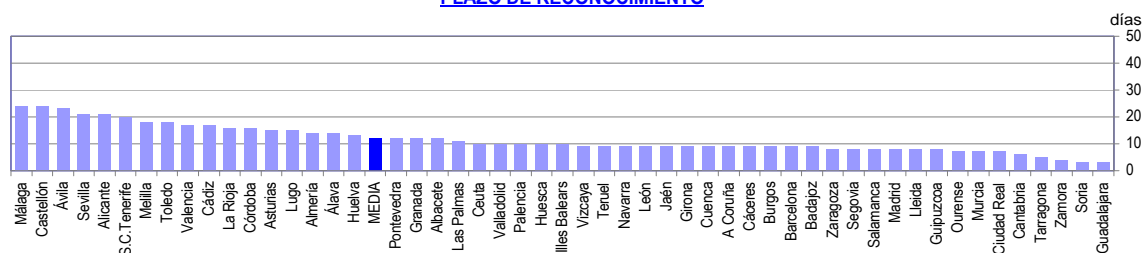
Beneficiarios, altas y solicitudes del mes anterior al del informe.

SOLICITUDES, ALTAS Y PLAZO DE RECONOCIMIENTO POR PROVINCIAS

Provincias	Solicitudes					Altas					Plazo de Reconocimiento (días)
	Prestación Contributiva	Subsidio	Renta Activa de Inserción	Subsidio Eventuales Agrarios	Total	Prestación Contributiva	Subsidio	Renta Activa de Inserción	Subsidio Eventuales Agrarios	Total	
Álava	1.704	220	8		1.932	1.606	209	ε		1.820	14
Albacete	1.589	976	233		2.798	1.435	920	175		2.530	12
Alicante	7.613	2.746	879		11.238	5.735	1.919	426		8.080	21
Almería	2.680	1.433	269	843	5.225	2.245	1.289	140	682	4.356	14
Ávila	610	213	49		872	493	288	16		797	23
Badajoz	2.786	3.096	1.841	3.477	11.200	2.814	2.946	820	2.354	8.934	9
Illes Balears	3.882	2.052	109		6.043	3.508	1.805	36		5.349	10
Barcelona	27.573	5.373	713		33.659	23.336	4.210	360		27.906	9
Burgos	1.519	338	111		1.968	1.414	298	49		1.761	9
Cáceres	1.763	1.189	207	1.977	5.136	1.666	1.160	124	1.095	4.045	9
Cádiz	6.189	3.969	2.253	2.181	14.592	6.164	3.879	969	1.718	12.730	17
Castellón	2.808	1.149	52		4.009	1.976	554	13		2.543	24
Ciudad Real	1.781	1.096	158		3.035	1.618	983	88		2.689	7
Córdoba	3.053	3.071	896	5.207	12.227	2.572	2.965	501	3.360	9.398	16
A Coruña	5.262	1.987	873		8.122	4.727	1.795	531		7.053	9
Cuenca	637	322	57		1.016	627	328	20		975	9
Girona	2.577	906	72		3.555	2.229	804	30		3.063	9
Granada	2.964	2.523	673	3.915	10.075	2.601	2.484	391	2.938	8.414	12
Guadalajara	750	194	17		961	662	166	10		838	3
Guipuzcoa	3.583	548	74		4.205	3.154	511	58		3.723	8
Huelva	2.275	2.115	383	1.535	6.308	2.445	2.047	201	854	5.547	13
Huesca	1.062	154	18		1.234	772	113	10		895	10
Jaén	2.529	2.915	430	5.686	11.560	2.148	2.641	244	3.754	8.787	9
León	1.710	653	276		2.639	1.478	580	187		2.245	9
Lleida	1.451	297	29		1.777	1.118	242	18		1.378	8
La Rioja	1.216	221	42		1.479	1.180	203	25		1.408	16
Lugo	1.105	521	264		1.890	889	478	162		1.529	15
Madrid	22.102	4.639	1.032		27.773	19.447	3.818	403		23.668	8
Málaga	5.822	2.786	1.480	2.532	12.620	5.043	2.570	392	1.732	9.737	24
Murcia	6.899	1.837	531		9.267	9.912	2.086	204		12.202	7
Navarra	4.195	610	52		4.857	3.714	565	40		4.319	9
Ourense	1.290	716	417		2.423	1.052	592	227		1.871	7
Asturias	5.404	2.021	432		7.857	4.718	1.806	324		6.848	15
Palencia	670	220	27		917	671	198	22		891	10
Las Palmas	5.572	3.092	1.140		9.804	4.924	2.744	929		8.597	11
Pontevedra	5.440	2.691	871		9.002	4.561	2.429	428		7.418	12
Salamanca	1.259	595	455		2.309	1.172	543	194		1.909	8
S.C.Tenerife	3.974	2.123	483		6.580	3.651	1.840	222		5.713	20
Cantabria	2.530	846	265		3.641	2.809	792	190		3.791	6
Segovia	439	106	19		564	400	81	7		488	8
Sevilla	7.635	4.792	3.111	7.311	22.849	7.173	4.367	985	5.800	18.325	21
Soria	303	85	5		393	290	72	10		372	3
Tarragona	3.199	919	118		4.236	2.715	801	56		3.572	5
Teruel	489	123	15		627	391	110	21		522	9
Toledo	2.074	895	219		3.188	1.872	802	77		2.751	18
Valencia	15.443	4.546	786		20.775	12.841	3.322	346		16.509	17
Valladolid	2.111	575	307		2.993	2.018	474	157		2.649	10
Vizcaya	5.963	1.091	190		7.244	5.616	990	81		6.687	9
Zamora	568	306	47		921	480	264	59		803	4
Zaragoza	4.940	724	189		5.853	4.341	607	98		5.046	8
Ceuta	417	174	92		683	379	199	59		637	10
Melilla	178	119	69		366	193	140	42		375	18
TOTAL	201.587	76.908	23.338	34.664	336.497	180.995	68.029	11.182	24.287	284.493	12

Solicitudes, altas y plazo de reconocimiento del mes anterior al del informe.

PLAZO DE RECONOCIMIENTO



SOLICITUDES, ALTAS Y PLAZO DE RECONOCIMIENTO POR COMUNIDADES AUTÓNOMAS

Comunidades Autónomas	Solicitudes					Altas					Plazo de Reconocimiento (días)
	Prestación Contributiva	Subsidio	Renta Activa de Inserción	Subsidio Eventuales Agrarios	Total	Prestación Contributiva	Subsidio	Renta Activa de Inserción	Subsidio Eventuales Agrarios	Total	
Andalucía	33.147	23.604	9.495	29.210	95.456	30.391	22.242	3.823	20.838	77.294	17
Aragón	6.491	1.001	222		7.714	5.504	830	129		6.463	8
Asturias	5.404	2.021	432		7.857	4.718	1.806	324		6.848	15
Illes Balears	3.882	2.052	109		6.043	3.508	1.805	36		5.349	10
Canarias	9.546	5.215	1.623		16.384	8.575	4.584	1.151		14.310	15
Cantabria	2.530	846	265		3.641	2.809	792	190		3.791	6
Castilla León	9.189	3.091	1.296		13.576	8.416	2.798	701		11.915	10
Castilla La mancha	6.831	3.483	684		10.998	6.214	3.199	370		9.783	11
Cataluña	34.800	7.495	932		43.227	29.398	6.057	464		35.919	9
C. Valenciana	25.864	8.441	1.717		36.022	20.552	5.795	785		27.132	19
Extremadura	4.549	4.285	2.048	5.454	16.336	4.480	4.106	944	3.449	12.979	9
Galicia	13.097	5.915	2.425		21.437	11.229	5.294	1.348		17.871	11
Madrid	22.102	4.639	1.032		27.773	19.447	3.818	403		23.668	8
Murcia	6.899	1.837	531		9.267	9.912	2.086	204		12.202	7
Navarra	4.195	610	52		4.857	3.714	565	40		4.319	9
Pais Vasco	11.250	1.859	272		13.381	10.376	1.710	144		12.230	9
La Rioja	1.216	221	42		1.479	1.180	203	25		1.408	16
Ceuta	417	174	92		683	379	199	59		637	10
Melilla	178	119	69		366	193	140	42		375	18
TOTAL	201.587	76.908	23.338	34.664	336.497	180.995	68.029	11.182	24.287	284.493	12

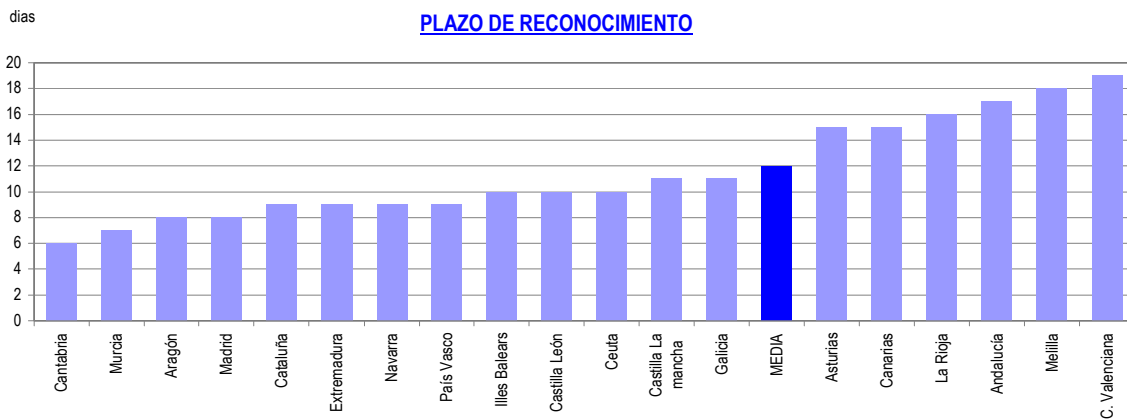
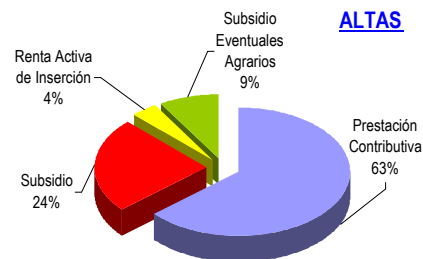
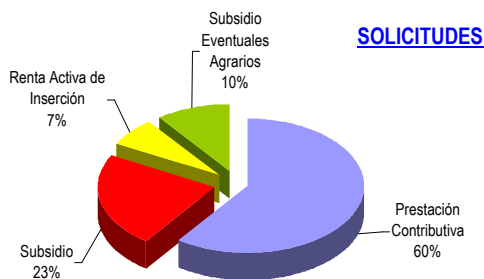
Notas informativas:

Solicitudes y altas del mes anterior al del informe.

El dato de solicitudes indica el número de expedientes de prestaciones recibidas.

El dato de altas indica el número de expedientes reconocidos, tanto inicialmente como por reanudación de las prestaciones, sin incluir las altas tras las prórrogas del subsidio y en el caso de RAI, indica el dato de participantes en el programa.

El plazo de reconocimiento indica el número de días que median entre la fecha de solicitud y la fecha de resolución.



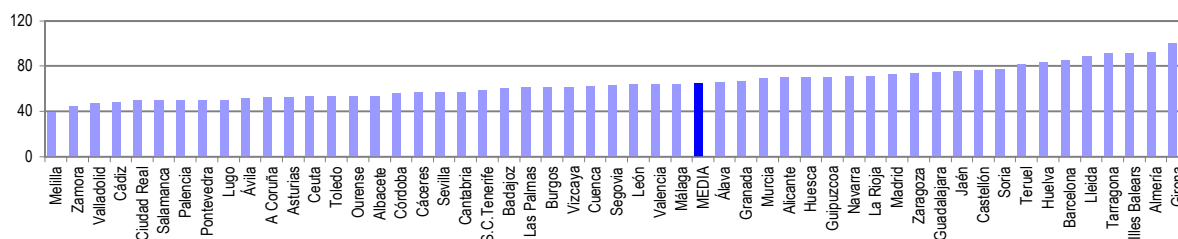
BENEFICIARIOS DE PRESTACIONES POR DESEMPLEO Y COBERTURAS POR PROVINCIAS

Provincias	Beneficiarios					Coberturas	
	Prestación Contributiva	Subsidio	Renta Activa de Inserción	Subsidio Eventuales Agrarios (1)	Total	Bruta	Neta
Álava	4.584	1.484	40		6.108	65,97	70,59
Albacete	5.066	4.982	701		10.749	54,13	62,94
Alicante	25.896	14.965	1.795		42.656	69,89	76,55
Almería	6.872	5.482	386	6.105	18.845	92,55	108,19
Ávila	1.683	1.311	66		3.060	52,33	63,85
Badajoz	10.286	11.946	2.776	15.794	40.802	60,81	74,87
Illes Balears	16.459	9.870	157		26.486	91,25	95,82
Barcelona	101.032	34.713	1.320		137.065	85,00	92,16
Burgos	4.784	1.904	157		6.845	61,39	67,80
Cáceres	6.342	4.711	359	10.133	21.545	56,95	62,49
Cádiz	17.615	15.823	3.731	13.811	50.980	48,18	61,36
Castellón	6.749	2.375	54		9.178	76,69	82,61
Ciudad Real	6.068	5.902	411		12.381	49,82	58,42
Córdoba	9.324	9.680	1.873	26.620	47.497	56,18	62,84
A Coruña	18.008	12.203	1.748		31.959	52,49	65,12
Cuenca	2.243	1.878	87		4.208	62,24	73,07
Girona	11.016	4.481	117		15.614	100,35	106,24
Granada	10.198	9.764	1.134	21.394	42.490	66,65	71,52
Guadalajara	2.928	1.253	30		4.211	74,41	82,13
Guipuzcoa	9.269	4.159	205		13.633	70,06	76,82
Huelva	6.773	6.033	806	13.349	26.961	83,74	104,46
Huesca	2.566	687	29		3.282	69,99	78,74
Jaén	8.108	7.439	835	22.105	38.487	75,04	89,46
León	6.731	4.832	616		12.179	63,85	79,86
Lleida	4.569	1.870	56		6.495	88,79	98,68
La Rioja	4.005	1.450	78		5.533	71,12	77,84
Lugo	4.001	3.447	529		7.977	50,41	60,96
Madrid	96.535	32.256	1.865		130.656	73,08	81,08
Málaga	19.616	12.448	2.022	14.027	48.113	64,71	74,53
Murcia	14.497	8.398	725		23.620	69,03	82,16
Navarra	8.478	3.502	153		12.133	70,95	76,66
Ourense	4.613	4.670	750		10.033	53,97	66,07
Asturias	16.273	11.335	1.051		28.659	52,62	63,36
Palencia	2.112	1.361	76		3.549	50,12	60,80
Las Palmas	22.381	13.774	2.784		38.939	60,93	70,72
Pontevedra	15.470	10.880	1.513		27.863	50,17	62,68
Salamanca	4.191	3.400	770		8.361	49,96	60,22
S.C. Tenerife	17.746	11.349	1.126		30.221	59,11	66,36
Cantabria	7.751	3.937	592		12.280	57,11	65,70
Segovia	1.568	580	29		2.177	63,27	75,62
Sevilla	22.822	21.242	4.538	41.613	90.215	57,07	64,45
Soria	1.174	394	18		1.586	77,59	84,58
Tarragona	11.049	4.651	169		15.869	91,12	100,00
Teruel	1.552	1.019	40		2.611	81,39	92,80
Toledo	7.335	4.880	326		12.541	53,58	61,32
Valencia	37.385	16.503	1.315		55.203	64,48	71,13
Valladolid	7.232	3.051	521		10.804	47,22	58,90
Vizcaya	16.265	7.919	289		24.473	61,48	71,62
Zamora	2.028	1.596	223		3.847	45,02	56,92
Zaragoza	12.905	4.153	329		17.387	73,93	80,95
Ceuta	1.209	1.513	205		2.927	53,48	72,94
Melilla	753	962	254		1.969	38,91	58,17
TOTAL	666.115	370.417	41.779	184.951	1.263.262	65,21	74,89

Beneficiarios del mes anterior al del informe.

(1) Datos provisionales

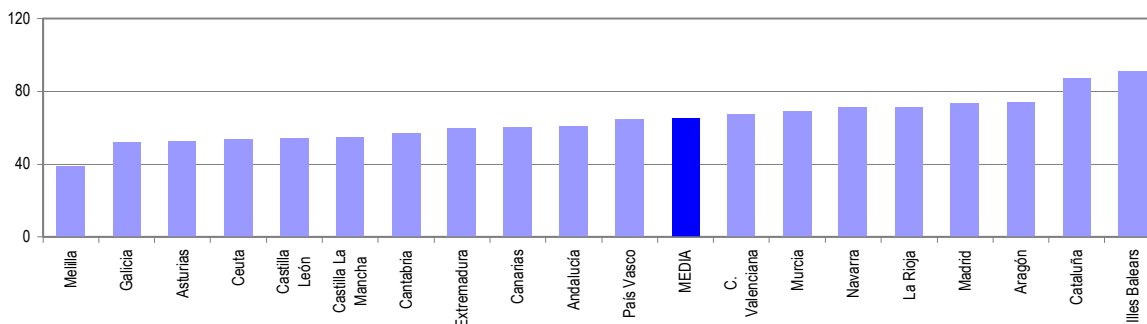
COBERTURA BRUTA



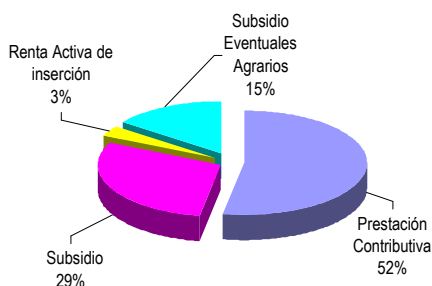
BENEFICIARIOS DE PRESTACIONES POR DESEMPLEO Y COBERTURAS POR CC.AA.

Comunidades Autónomas	Beneficiarios					Coberturas	
	Prestación Contributiva	Subsidio	Renta Activa de Inserción	Subsidio Eventuales Agrarios	Total	Bruta	Neta
Andalucía	101.328	87.911	15.325	159.024	363.588	60,94	71,13
Aragón	17.023	5.859	398		23.280	74,10	81,80
Asturias	16.273	11.335	1.051		28.659	52,62	63,36
Illes Balears	16.459	9.870	157		26.486	91,25	95,82
Canarias	40.127	25.123	3.910		69.160	60,12	68,74
Cantabria	7.751	3.937	592		12.280	57,11	65,70
Castilla León	31.503	18.429	2.476		52.408	54,14	65,76
Castilla La Mancha	23.640	18.895	1.555		44.090	54,75	63,35
Cataluña	127.666	45.715	1.662		175.043	86,85	94,17
C. Valenciana	70.030	33.843	3.164		107.037	67,48	74,12
Extremadura	16.628	16.657	3.135	25.927	62.347	59,55	70,48
Galicia	42.092	31.200	4.540		77.832	51,60	63,90
Madrid	96.535	32.256	1.865		130.656	73,08	81,08
Murcia	14.497	8.398	725		23.620	69,03	82,16
Navarra	8.478	3.502	153		12.133	70,95	76,66
Pais Vasco	30.118	13.562	534		44.214	64,52	73,00
La Rioja	4.005	1.450	78		5.533	71,12	77,84
Ceuta	1.209	1.513	205		2.927	53,48	72,94
Melilla	753	962	254		1.969	38,91	58,17
TOTAL	666.115	370.417	41.779	184.951	1.263.262	65,21	74,89

COBERTURA BRUTA



DISTRIBUCION DE BENEFICIARIOS



Notas Informativas:

El dato de beneficiarios corresponde a los que están en alta el último día del mes anterior al del informe.

El dato subsidio incluye también a los beneficiarios de la Renta Agraria de Andalucía y Extremadura

Cobertura Bruta: El cociente que resulta entre el número de beneficiarios de prestaciones desempleo (excluido beneficiarios por desempleo parcial y de trabajadores agrarios), y el paro total registrado, ambos datos del mes del informe.

Cobertura Neta: El cociente que resulta entre el número de beneficiarios de prestaciones desempleo (excluido desempleo parcial y prestaciones y subsidios de trabajadores agrarios) y el paro registrado de industria construcción y servicio, ambos datos del mes del informe.

GASTOS DE PRESTACIONES POR DESEMPLEO POR PROVINCIAS

PROVINCIAS	Gastos de Prestaciones (miles de euros)					Gasto medio por beneficiario (euros/mes)
	Total	Prestacion Contributiva	Subsidio Desempleo	Renta Activa Inserción	Subsidio Eventuales Agrarios	
Álava	6.940	6.200	723	17		1.136,2
Albacete	8.339	5.703	2.376	260		775,8
Alicante	36.937	28.913	7.364	660		865,9
Almería	12.491	7.526	2.620	133	2.212	806,8
Ávila	2.669	1.945	699	25		872,2
Badajoz	21.951	10.008	5.406	987	5.550	655,8
Illes Balears	28.442	20.576	7.804	62		1.073,9
Barcelona	140.064	123.067	16.509	488		1.021,9
Burgos	6.693	5.730	909	54		977,8
Cáceres	12.465	6.282	2.225	129	3.829	756,7
Cádiz	35.172	20.980	7.701	1.365	5.126	808,4
Castellón de la Plana	9.470	8.226	1.220	24		1.031,8
Ciudad Real	9.223	6.407	2.669	147		744,9
Córdoba	26.733	11.203	4.754	688	10.088	797,3
A Coruña	26.171	19.634	5.913	624		818,9
Cuenca	3.202	2.301	871	30		760,9
Girona	14.540	12.193	2.301	46		931,2
Granada	25.413	11.900	4.714	410	8.389	807,0
Guadalajara	3.992	3.396	586	10		948,0
Gulipúzcoa	14.266	12.229	1.963	74		1.046,4
Huelva	15.551	8.080	2.880	308	4.283	827,8
Huesca	3.172	2.836	325	11		966,5
Jaén	21.609	9.441	3.590	299	8.279	813,7
León	10.654	8.138	2.296	220		874,8
Lleida	5.946	5.030	895	21		915,5
La Rioja	5.623	4.877	718	28		1.016,3
Lugo	6.098	4.256	1.654	188		764,4
Madrid	131.902	116.097	15.094	711		1.009,5
Málaga	36.255	23.638	6.090	782	5.745	895,1
Murcia	22.966	18.446	4.253	267		972,3
Navarra	13.010	11.254	1.698	58		1.072,3
Ourense	7.414	4.867	2.273	274		739,0
Asturias	26.616	20.527	5.719	370		928,7
Palencia	3.239	2.584	629	26		912,7
Las Palmas	30.382	23.212	6.240	930		780,2
Pontevedra	22.962	17.085	5.331	546		824,1
Salamanca	6.224	4.390	1.560	274		744,4
Sta.Cruz Tenerife	23.511	17.691	5.397	423		778,0
Cantabria	11.670	9.575	1.891	204		950,3
Segovia	2.022	1.739	271	12		928,8
Sevilla	57.180	28.133	10.747	1.710	16.590	835,2
Soria	1.526	1.332	188	6		962,2
Tarragona	15.008	12.633	2.309	66		945,7
Teruel	2.330	1.830	488	12		892,4
Toledo	10.628	8.171	2.336	121		847,5
Valencia	53.186	44.469	8.209	508		963,5
Valladolid	10.205	8.573	1.447	185		944,6
Vizcaya	25.724	21.833	3.788	103		1.051,1
Zamora	3.038	2.221	741	76		789,7
Zaragoza	16.648	14.566	1.962	120		957,5
Ceuta	1.923	1.188	664	71		657,0
Melilla	1.432	903	427	102		727,3
TOTAL NACIONAL	1.050.827	784.034	181.437	15.265	70.091	909,5

Fuente: Datos provisionales del Servicio Público de Empleo Estatal

Notas:

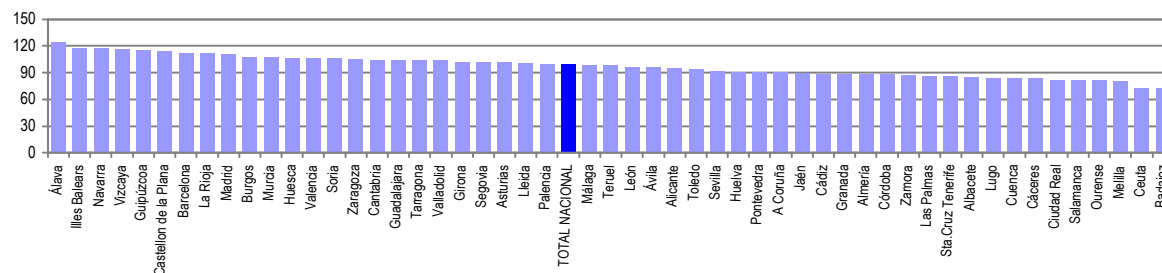
Gastos contabilizados en el mes del informe y devengados en el mes anterior

Los gastos incluyen las cotizaciones a la Seguridad Social

Los gastos de subsidio por desempleo incluyen los de Renta Agraria

En los gastos medios por beneficiario no se incluyen los gastos del subsidio para trabajadores eventuales agrarios (REASS)

GASTO MEDIO POR BENEFICIARIO



Notas: Valores nacionales = Índice 100

GASTOS DE PRESTACIONES POR DESEMPLEO CC. AA.

CC.AA.	Gastos de Prestaciones (miles de euros)					Gasto medio por beneficiario (euros/mes)
	Total	Prestacion Contributiva	Subsidio Desempleo	Renta Activa Inserción	Subsidio Eventuales Agrarios	
Andalucía	230.404	120.901	43.096	5.695	60.712	829,5
Aragón	22.150	19.232	2.775	143		951,5
Asturias	26.616	20.527	5.719	370		928,7
Illes Balears	28.442	20.576	7.804	62		1.073,9
Canarias	53.893	40.903	11.637	1.353		779,3
Cantabria	11.670	9.575	1.891	204		950,3
Castilla y León	46.270	36.652	8.740	878		882,9
Castilla-La Mancha	35.384	25.978	8.838	568		802,5
Cataluña	175.558	152.923	22.014	621		1.002,9
C. Valenciana	99.593	81.608	16.793	1.192		930,5
Extremadura	34.416	16.290	7.631	1.116	9.379	687,5
Galicia	62.645	45.842	15.171	1.632		804,9
Madrid	131.902	116.097	15.094	711		1.009,5
Murcia	22.966	18.446	4.253	267		972,3
Navarra	13.010	11.254	1.698	58		1.072,3
Pais Vasco	46.930	40.262	6.474	194		1.061,4
La Rioja	5.623	4.877	718	28		1.016,3
Ceuta	1.923	1.188	664	71		657,0
Melilla	1.432	903	427	102		727,3
TOTAL NACIONAL	1.050.827	784.034	181.437	15.265	70.091	909,5

Fuente: Datos provisionales del Servicio Público de Empleo Estatal

Notas:

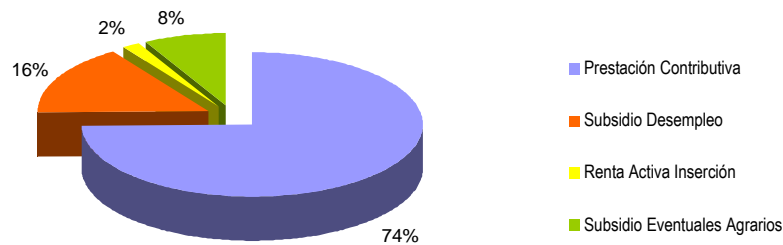
Gastos contabilizados en el mes del informe y devengados en el mes anterior

Los gastos incluyen las cotizaciones a la Seguridad Social

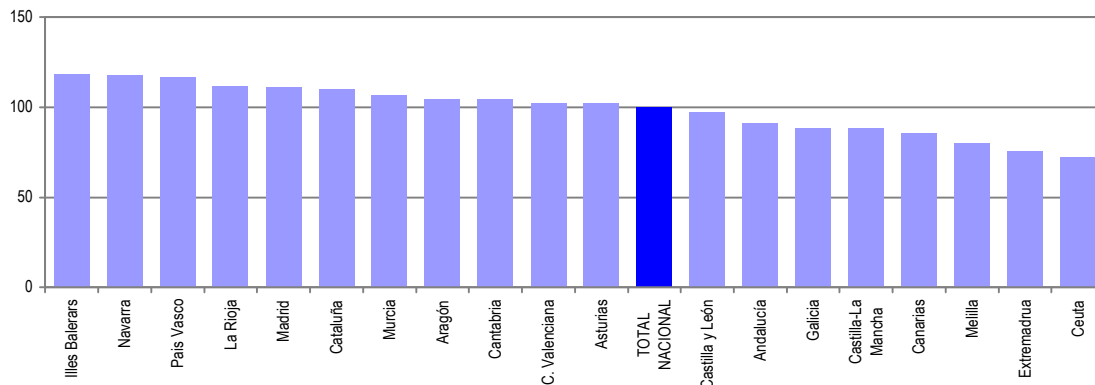
Los gastos de subsidio por desempleo incluyen los de Renta Agraria

En los gastos medios por beneficiario no se incluyen los gastos del subsidio para trabajadores eventuales agrarios (REASS)

TOTAL NACIONAL DE GASTOS DE PRESTACIONES DE DESEMPLEO



GASTO MEDIO POR BENEFICIARIO



Notas: Valores nacionales = Índice 100

SÍNTESIS DE DATOS NACIONALES DE BENEFICIARIOS DE PRESTACIONES POR DESEMPLEO EXTRANJEROS
2003, 2004 Y 2005

	2003	2004	INCREMENTO 2004 S/ 2003 (%)	2005	INCREMENTO 2005 S/ 2004 (%)
Nº DE BENEFICIARIOS	36.589	46.353	26,7	54.903	18,4
Prestación Contributiva	22.261	31.252	40,4	39.395	26,1
Subsidio	10.478	12.017	14,7	12.521	4,2
Renta Activa de Inserción	295	474	60,7	845	78,3
Subsidio Eventuales Agrarios	3.555	2.610	-26,6	2.142	-17,9
ENTORNO COMUNITARIO	8.865	9.927	12,0	12.013	21,0
ENTORNO NO COMUNITARIO	27.724	36.356	31,1	42.890	18,0
% SOBRE TOTAL BENEFICIARIOS	3,09	3,71	20,1	4,35	17,3
Prestación Contributiva	3,65	4,78	31,0	5,91	23,6
Subsidio	2,94	3,26	10,9	3,38	3,7
Renta Activa de Inserción	1,51	1,30	-13,9	2,02	55,4
Subsidio Eventuales Agrarios	1,80	1,38	-23,3	1,16	-15,9
% BENEFICIARIOS s/DEMANDANTES EXTRANJEROS	30,49	34,46	13,0	35,76	3,8
GASTO (Miles de Euros)	25.045	33.911	35,4	42.649	25,8
Prestación Contributiva	19.790	28.221	42,6	36.322	28,7
Subsidio	3.950	4.615	16,8	5.209	12,9
Renta Activa de Inserción	93	139	50,4	283	103,1
Subsidio Eventuales Agrarios	1.212	937	-22,7	835	-10,8
% S/GASTO TOTAL PRESTACIONES	3,3	4,2	27,3	5,0	18,8

Fuente: Datos provisionales del Servicio Público de Empleo Estatal correspondientes al mes de enero de cada año

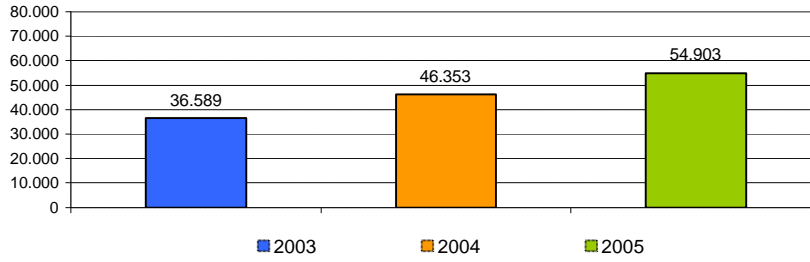
Notas:

En el entorno comunitario se incluyen los países de la UE, inclusive los de régimen transitorio, los del Espacio Económico Europeo (Liechtenstein, Islandia y Noruega) y la Confederación Suiza.

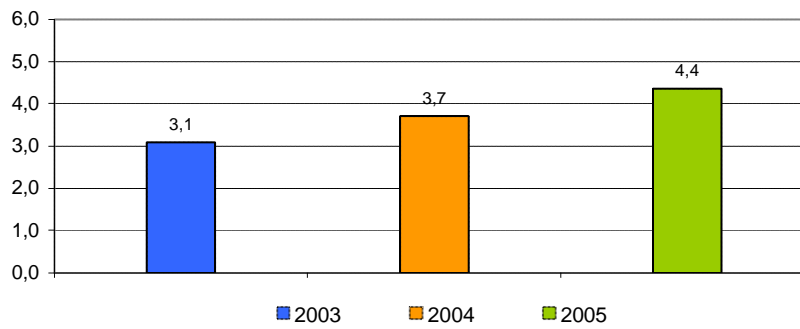
SÍNTESIS DE DATOS NACIONALES DE BENEFICIARIOS DE PRESTACIONES POR DESEMPLEO EXTRANJEROS

2003 , 2004 Y 2005

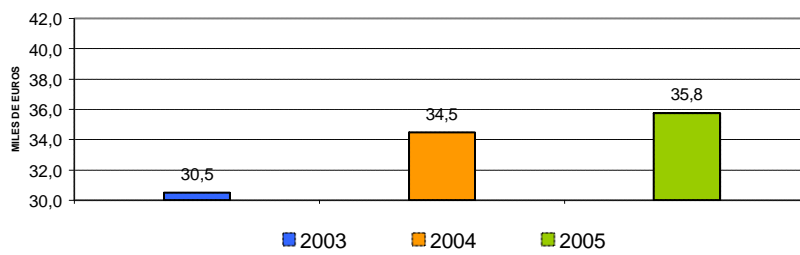
Nº DE BENEFICIARIOS



% s/ TOTAL BENEFICIARIOS



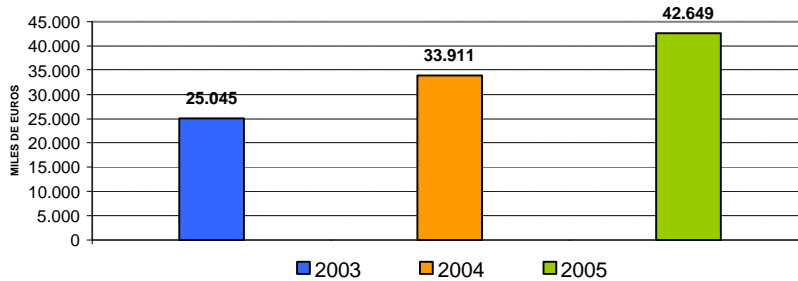
% BENEFICIARIOS s/ DEMANDANTES EMPLEO EXTRANJEROS



SÍNTESIS DE DATOS NACIONALES DE BENEFICIARIOS DE PRESTACIONES POR DESEMPLEO EXTRANJEROS

2003 , 2004 Y 2005

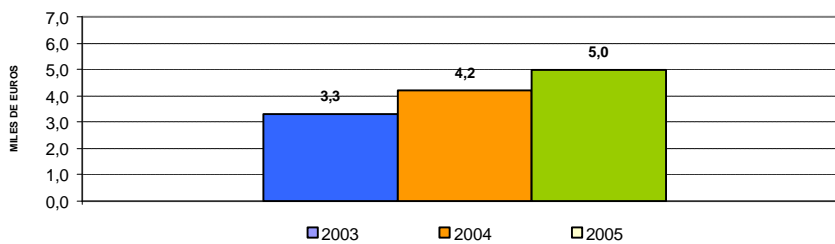
EVOLUCIÓN DEL GASTO DE BENEFICIARIOS EXTRANJEROS



DISTRIBUCIÓN DEL GASTO DE BENEFICIARIOS EXTRANJEROS POR TIPO DE PRESTACIÓN (%)



EVOLUCIÓN % GASTO BENEF. EXTRANJEROS s/GASTO TOTAL EN PRESTACIONES



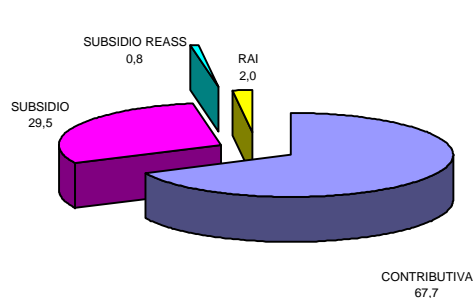
DISTRIBUCIÓN DE LOS BENEFICIARIOS EXTRANJEROS POR PROVINCIAS

	Beneficiarios extranjeros			%
	Total	Países comunitarios	Países no comunitarios	
ALAVA	236	36	200	0,43
ALBACETE	250	10	240	0,46
ALICANTE	2.397	668	1.729	4,37
ALMERIA	1.455	161	1.294	2,65
ASTURIAS	533	175	358	0,97
AVILA	72	8	64	0,13
BADAJOS	249	101	148	0,45
ILLES BALEARS	3.799	1.772	2.027	6,92
BARCELONA	9.264	1.575	7.689	16,87
BURGOS	284	41	243	0,52
CACERES	1.044	46	998	1,90
CADIZ	439	169	270	0,80
CANTABRIA	393	62	331	0,72
CASTELLON	731	93	638	1,33
CIUDAD REAL	217	18	199	0,40
CORDOBA	181	33	148	0,33
A CORUÑA	456	134	322	0,83
CUENCA	160	6	154	0,29
GIRONA	2.056	356	1.700	3,74
GRANADA	531	148	383	0,97
GUADALAJARA	264	33	231	0,48
GUIPUZCOA	403	128	275	0,73
HUELVA	520	109	411	0,95
HUESCA	304	23	281	0,55
JAEN	407	32	375	0,74
LEON	316	159	157	0,58
LLEIDA	710	46	664	1,29
LUGO	144	64	80	0,26
MADRID	9.238	1.436	7.802	16,83
MALAGA	1.685	782	903	3,07
MURCIA	1.241	156	1.085	2,26
NAVARRA	947	129	818	1,72
OURENSE	230	164	66	0,42
PALENCIA	48	16	32	0,09
LAS PALMAS	2.652	775	1.877	4,83
PONTEVEDRA	624	265	359	1,14
LA RIOJA	462	41	421	0,84
SALAMANCA	163	60	103	0,30
SANTA CRUZ DE TENEI	1.462	681	781	2,66
SEGOVIA	193	21	172	0,35
SEVILLA	463	133	330	0,84
SORIA	107	8	99	0,19
TARRAGONA	1.739	356	1.383	3,17
TERUEL	175	18	157	0,32
TOLEDO	487	53	434	0,89
VALENCIA	2.696	460	2.236	4,91
VALLADOLID	225	16	209	0,41
VIZCAYA	464	94	370	0,85
ZAMORA	72	36	36	0,13
ZARAGOZA	1.213	101	1.112	2,21
CEUTA	239	2	237	0,44
MELILLA	263	4	259	0,48
TOTAL NACIONAL	54.903	12.013	42.890	100,00

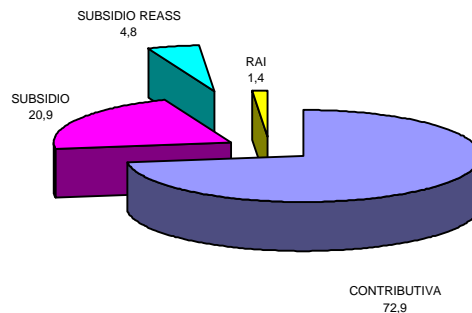
DISTRIBUCIÓN DE LOS BENEFICIARIOS EXTRANJEROS POR COMUNIDADES AUTÓNOMAS

	TOTAL				COMUNITARIOS				NO COMUNITARIOS						
	Prestaciones R.D.Leg. 1/94		REASS	RAI	Total	Prestaciones R.D.Leg. 1/94		REASS	RAI	Total	Prestaciones R.D.Leg. 1/94		REASS	RAI	Total
	Contrib.	Subsidio				Contrib.	Subsidio				Contrib.	Subsidio			
Andalucía	2.885	1.448	1.174	174	5.681	1.019	410	81	57	1.567	1.866	1.038	1.093	117	4.114
Aragón	1.384	296	0	12	1.692	100	40		2	142	1.284	256		10	1.550
Asturias	311	197	0	25	533	83	80		12	175	228	117		13	358
Illes Balears	2.055	1.735	0	9	3.799	741	1.029		2	1.772	1.314	706		7	2.027
Canarias	3.199	796	0	119	4.114	1.117	297		42	1.456	2.082	499		77	2.658
Cantabria	274	109	0	10	393	40	17		5	62	234	92		5	331
Castilla-León	919	443	0	16	1.378	73	44		3	120	846	399		13	1.258
Castilla-La Mancha	1.008	436	0	36	1.480	190	166		9	365	818	270		27	1.115
Cataluña	10.853	2.855	0	61	13.769	1.733	583		17	2.333	9.120	2.272		44	11.436
C. Valenciana	4.628	1.125	0	71	5.824	947	248		26	1.221	3.681	877		45	4.603
Extremadura	167	137	968	21	1.293	63	56	20	8	147	104	81	948	13	1.146
Galicia	834	504	0	116	1.454	373	207		47	627	461	297		69	827
Madrid	7.777	1.401	0	60	9.238	1.202	223		11	1.436	6.575	1.178		49	7.802
Murcia	1.028	206	0	7	1.241	117	38		1	156	911	168		6	1.085
Navarra	736	209	0	2	947	90	39			129	646	170		2	818
País Vasco	848	250	0	5	1.103	203	53		2	258	645	197		3	845
La Rioja	380	81	0	1	462	33	8			41	347	73		1	421
Ceuta	49	165	0	25	239	1			1	2	48	165		24	237
Melilla	60	128	0	75	263	2	1		1	4	58	127		74	259
TOTAL	39.395	12.521	2.142	845	54.903	8.127	3.539	101	246	12.013	31.268	8.982	2.041	599	42.890

BENEFICIARIOS EXTRANJEROS COMUNITARIOS (%)



BENEFICIARIOS EXTRANJEROS NO COMUNITARIOS (%)



RELACIÓN DE LOS 60 PAÍSES CON MAYOR PROPORCIÓN DE BENEFICIARIOS DE PRESTACIONES POR DESEMPLEO EXTRANJEROS DEL TOTAL DE PAÍSES

	Beneficiarios extranjeros	% s/Total de beneficiarios extranjeros
MARRUECOS	11.488	20,92
ECUADOR	6.138	11,18
COLOMBIA	4.014	7,31
ITALIA	2.364	4,31
RUMANIA	1.957	3,56
REINO UNIDO	1.956	3,56
PORTUGAL	1.881	3,43
MARRUECOS	1.871	3,41
ALEMANIA, REPUBLICA FEDERAL	1.715	3,12
PERU	1.694	3,09
ARGENTINA	1.653	3,01
FRANCIA	1.578	2,87
ARGELIA	1.161	2,11
CUBA	1.155	2,10
BULGARIA	967	1,76
DOMINICANA, REPUBLICA	930	1,69
UCRANIA	867	1,58
SENEGAL	658	1,20
PAKISTAN	538	0,98
POLONIA	522	0,95
BRASIL	516	0,94
PAISES BAJOS	473	0,86
GAMBIA	472	0,86
VENEZUELA	471	0,86
CHILE	452	0,82
RUSIA, FEDERACION DE	432	0,79
NIGERIA	407	0,74
URUGUAY	403	0,73
BELGICA	361	0,66
MAURITANIA	353	0,64
FILIPINAS	320	0,58
MALI	282	0,51
GHANA	226	0,41
GUINEA ECUATORIAL	221	0,40
BOLIVIA	220	0,40
GUINEA	209	0,38
CHINA	194	0,35
ESTADOS UNIDOS	191	0,35
SUECIA	168	0,31
AUSTRIA	141	0,26
MEJICO	140	0,25
IRLANDA	124	0,23
GUINEA BISSAU	117	0,21
ARMENIA	115	0,21
MOLDAVIA, REPUBLICA DE	101	0,18
LITUANIA	101	0,18
INDIA	83	0,15
CHECA, REPUBLICA	79	0,14
DINAMARCA	75	0,14
FINLANDIA	72	0,13
SUIZA	70	0,13
CONGO	69	0,13
BENIN	69	0,13
YUGOSLAVIA	67	0,12
ANGOLA	65	0,12
PORTUGAL	63	0,11
CAMERUN	62	0,11
HONDURAS	62	0,11
ESLOVAQUIA	61	0,11
BANGLADESH	51	0,09
RESTO	1.638	2,98
TOTAL	54.903	100,00