



DEMANDANTES DE EMPLEO, PARO REGISTRADO, CONTRATOS Y PRESTACIONES

A G O S T O 2 0 0 5



MINISTERIO
DE TRABAJO
Y ASUNTOS SOCIALES



INSTITUTO DE EMPLEO
SERVICIO PÚBLICO
DE EMPLEO ESTATAL

CONTENIDO

	Pág.
PARO REGISTRADO	3
CONTRATOS	7
PRESTACIONES	10
ANEXO 1 Demandantes de Empleo y Paro Registrado	12
ANEXO 2 Contratos Registrados	30
ANEXO 3 Prestaciones	41

PARO REGISTRADO

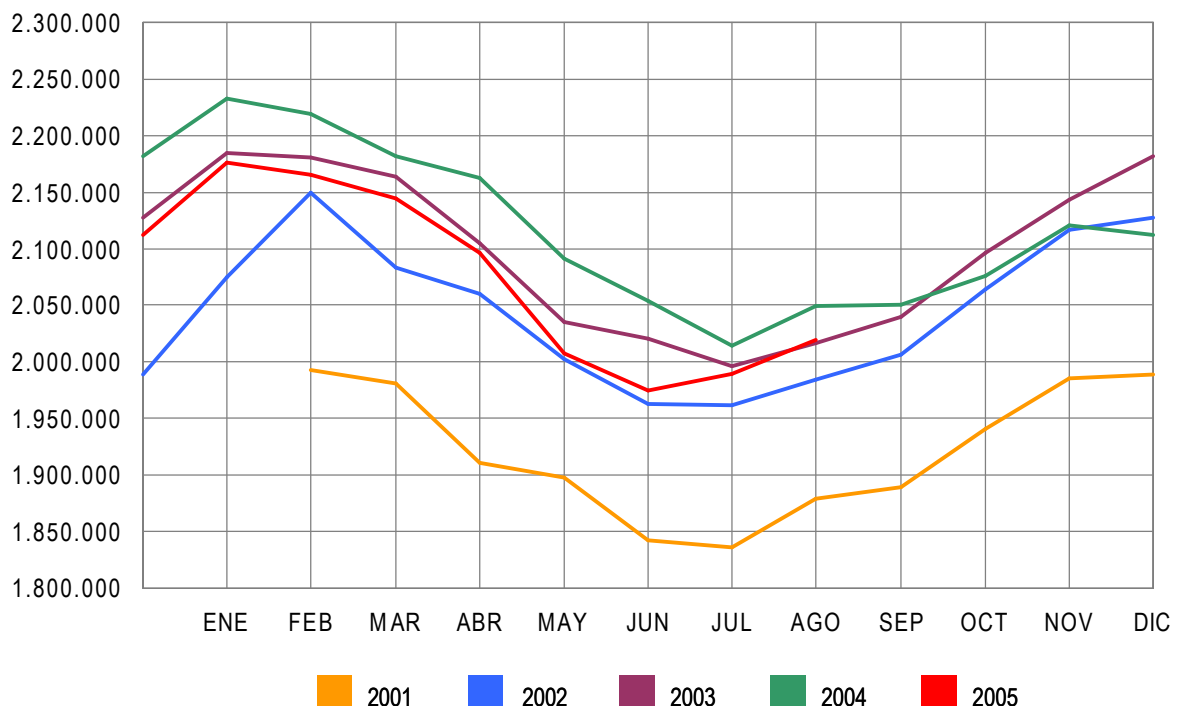
El número de desempleados registrados en las Oficinas de los Servicios Públicos de Empleo, al finalizar el mes de agosto, ha subido en 29.693 personas en relación con el mes anterior. En valores relativos, el incremento del paro es de un 1,49%. De esta forma el paro registrado se ha situado en 2.019.110.

En agosto de 2004 el desempleo tuvo un incremento de 35.421 parados respecto a julio de 2004. Entre agosto de 2005 y el mismo mes de 2004 el paro se ha reducido en 30.529 personas (-1,49%). Este descenso interanual, es el único registrado en este mes en la serie (2001-2005).

En términos desestacionalizados, el desempleo se ha situado en 2.118.688, lo que supone 24.565 parados más que el valor desestacionalizado del paro registrado en julio de 2005. Para realizar la estimación se han utilizado los mismos coeficientes que en la serie de paro SILE en la publicación técnica "Síntesis de Indicadores Económicos" del Ministerio de Economía y Hacienda.

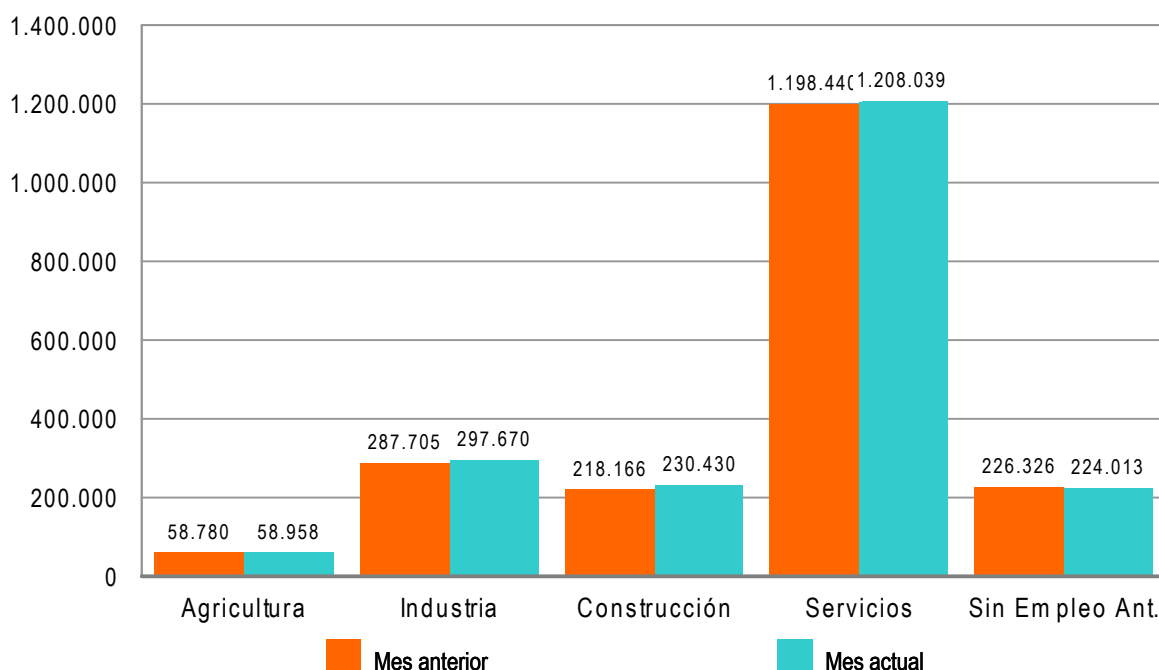
EVOLUCIÓN DEL PARO REGISTRADO

2001 - 2005



El paro registrado se ha incrementado en relación a julio, en los siguientes sectores económicos: En Agricultura en 178 (0,30%); en Industria en 9.965 (3,46%); en Construcción en 12.264 (5,62%) y en Servicios en 9.599 (0,80%). En el colectivo Sin Empleo Anterior desciende en 2.313 personas (-1,02%).

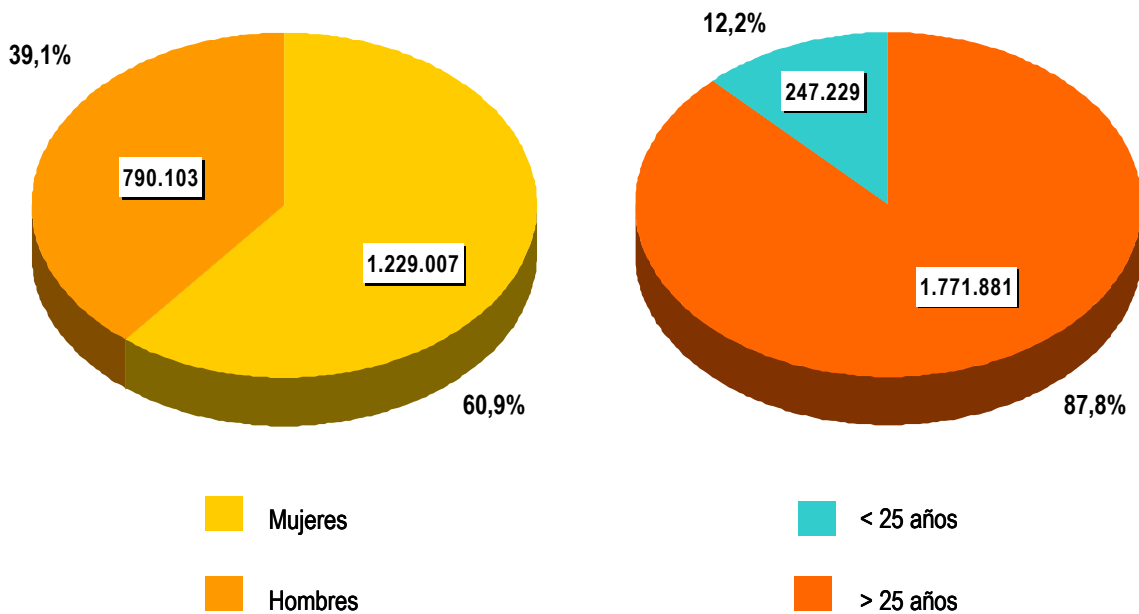
PARO REGISTRADO POR SECTORES
COMPARACIÓN CON EL MES ANTERIOR



El desempleo masculino se sitúa en 790.103 al aumentar en 26.575 (3,48%) y el femenino en 1.229.007, al subir 3.118 (0,25%) en relación al mes de julio. Si lo comparamos con agosto de 2004, el paro masculino baja en 36.466 (-4,41%) personas, por el contrario el femenino se incrementa en 5.937 (0,49%).

Por su parte, el desempleo de los jóvenes menores de 25 años se incrementa en agosto en 2.971 personas (1,22%) respecto a julio y el paro de 25 y más años sube 26.722 (1,53%).

PARO REGISTRADO POR SEXO Y EDAD



El paro registrado desciende en 5 Comunidades Autónomas, destacando, en primer lugar, Canarias con un descenso de 3.101 desempleados, seguida por Castilla-León con una bajada de 970 y Cantabria que registra 374 parados menos que en el mes anterior. En cambio, sube en 12 comunidades: Cataluña (9.637) y Comunidad Valenciana (5.407)

En cuanto a las provincias, el desempleo registrado desciende en 15 de ellas; en primer lugar Las Palmas (-2.429), Almería (-1.039) y León (-841). Por el contrario, sube en 37, encabezadas por Barcelona (7.619) y Madrid (3.531).

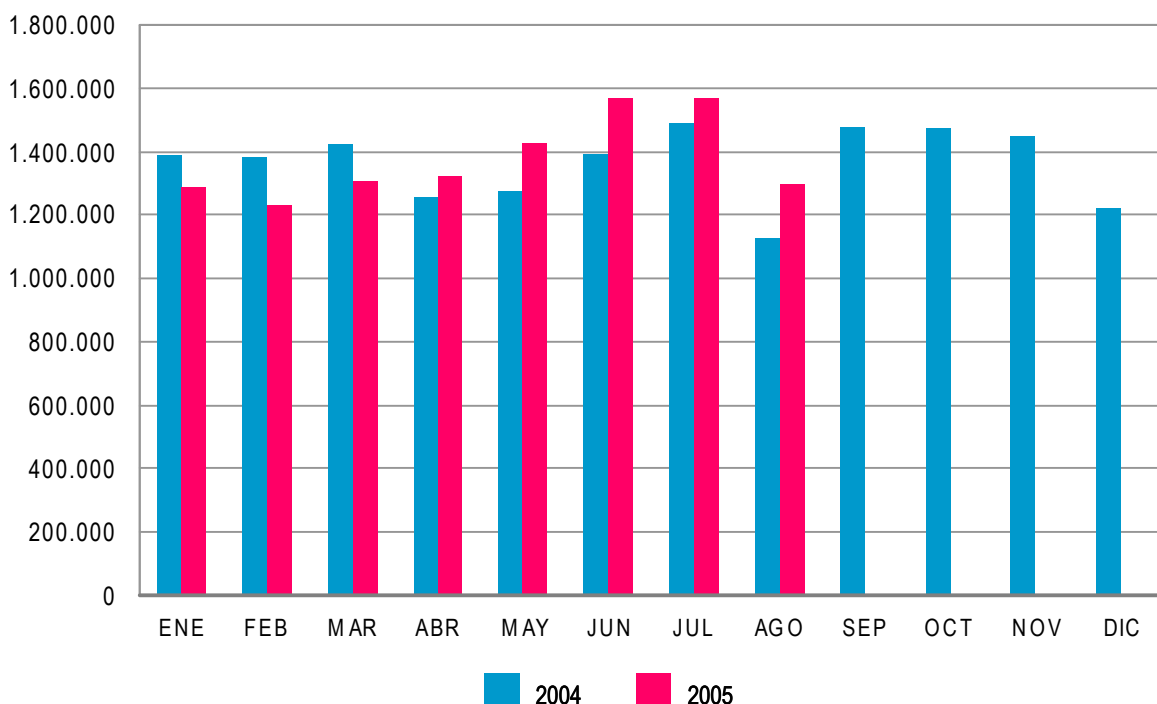
CONTRATOS

El número de contratos registrados durante el mes de agosto ha sido de 1.298.453, la mayor cifra registrada en la serie histórica en cualquier mes. Supone un ascenso de (15,40%) sobre el mismo mes del año 2004. Por su parte, la contratación acumulada en los primero ocho meses de 2005 ha alcanzado la cifra de 11.010.730, lo que supone 277.859 contratos más (2,59%) que en igual periodo del año anterior.

En agosto de 2005 se han registrado 92.117 contratos de trabajo de carácter indefinido, la mayor cifra registrada en dicho mes en la serie histórica. Representan el 7,09% de todos los contratos. Supone una subida de 10.732 (13,19%) sobre igual mes del año anterior. En magnitudes acumuladas, se han realizado 1.004.331 contratos hasta agosto de 2005. Representa un aumento de 52.348 (5,50%) sobre el mismo periodo del año 2004.

EVOLUCIÓN MENSUAL DE LOS CONTRATOS REGISTRADOS

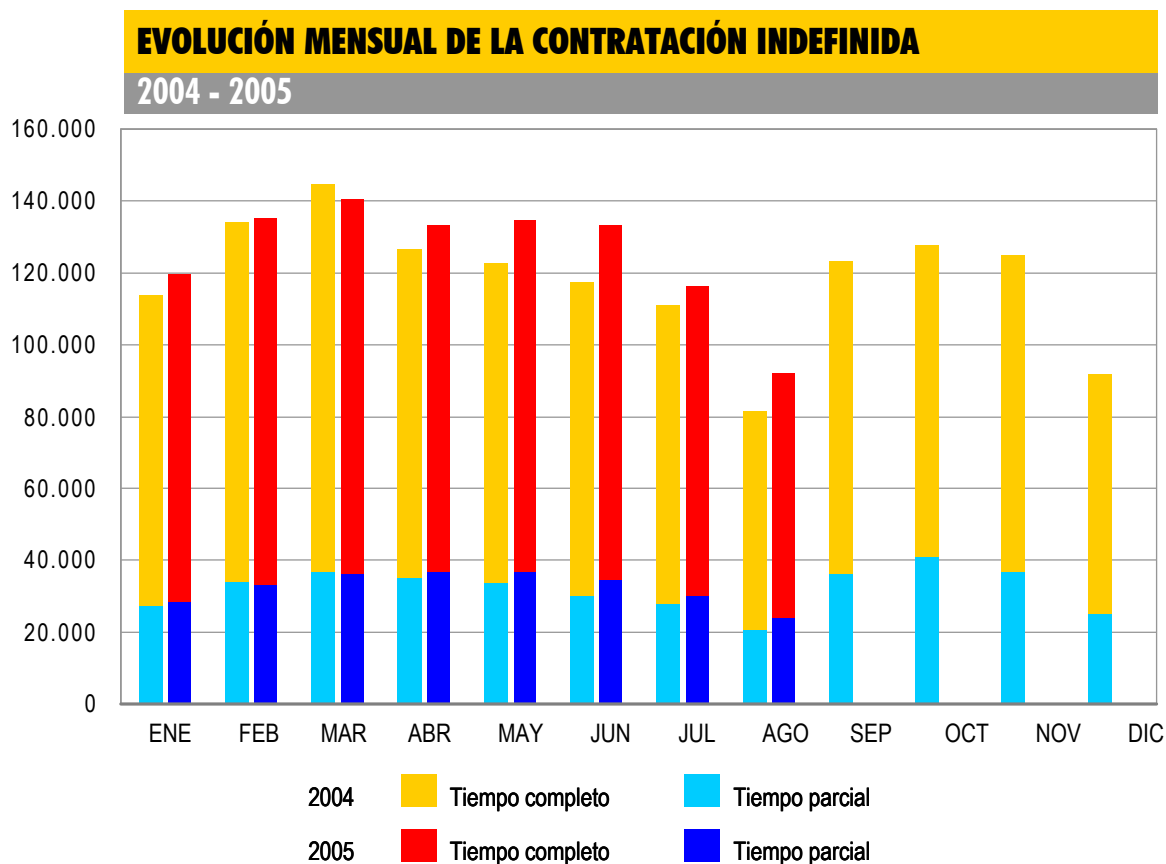
2004 - 2005



Los contratos indefinidos del mes de agosto se dividen, en cuanto a la duración de su jornada, en 68.035 a tiempo completo y 24.082 a tiempo parcial. Los primeros han tenido una subida, respecto a agosto de 2004, de 7.527 (12,44%) y los segundos se han incrementado en 3.205 (15,35%).

En términos acumulados, los contratos indefinidos a tiempo completo alcanzan en los ocho primeros meses de este ejercicio un total de 744.108 el 5,42% más que en igual periodo del año 2004. Los contratos indefinidos a tiempo parcial que suponen un total de 260.223 registran un ascenso del 5,72% en relación a igual periodo del año anterior.

El resto de contratos, hasta completar el total de 1.298.453 del mes de agosto de 2005, son 12.296 de carácter formativo y 1.194.040 otro tipo de contratos temporales. Dentro de este último grupo destacan: Eventuales por Circunstancia de la Producción -de jornada a tiempo completo-, con 434.602 (33,47%) del total de toda la contratación; seguido de Obra o Servicio Determinado -con jornada a tiempo completo-, 396.387 (30,53%). Los contratos temporales con jornada a tiempo parcial ascienden a 258.015 (19,87%).



PRESTACIONES

El número de solicitudes de prestaciones a nivel nacional registradas en el mes de julio de 2005 ascendió a 384.070, lo que representa un 3,9 % más que el mismo mes del año anterior.

Las altas tramitadas han sido 301.287 lo que supone un incremento del 12,1 % sobre el mes de julio de 2004.

El plazo medio de reconocimiento del mes julio de 2005 ha sido de 11 días, disminuyendo un día respecto al mismo mes del año anterior (12 días).

Los beneficiarios existentes a final del mes fueron 1.271.970 con un incremento respecto al mismo mes del año anterior del 3,3%.

Las coberturas del sistema en este mes fueron del 68,83% en la bruta y del 79,60% en la neta, frente al 65,12% y al 75,25% respectivamente, del mes de julio del 2004, con unas mejoras del 5,7% y 5,8% respectivamente.

Los gastos totales de julio de 2005 ascendieron a 1.018 millones de euros, lo que supone un aumento del 7,4% respecto al mismo mes del año anterior.

El gasto medio mensual por beneficiario, sin incluir subsidio agrario de Andalucía y Extremadura, en el mes de julio de 2005 ha sido de 872,5 euros, lo que supone un aumento sobre el mismo mes del año anterior de 28,5 euros (3,4%).

El número de beneficiarios extranjeros del mes de julio fue de 56.202 lo que representa un 25,6% más que el año anterior. Este incremento es superior en los beneficiarios procedentes de países no comunitarios.

En relación con el total de beneficiarios de prestaciones por desempleo, los beneficiarios extranjeros representan el 4,4 %.

Los beneficiarios extranjeros suponen, por otro lado, el 37,71 % del total de este colectivo de demandantes de empleo.

Por último el gasto de las prestaciones de los beneficiarios extranjeros ha sido de 44,2 millones de euros (un 34,5% de incremento sobre 2004) que en relación con el gasto total de las prestaciones por desempleo supone el 4,3%.

ANEXO 1

**DEMANDANTES DE EMPLEO
Y PARO REGISTRADO**

DEMANDANTES DE EMPLEO POR SEXO, EDAD Y SECTORES ECONÓMICOS

COLECTIVOS	TOTAL DEMANDANTES	OCUPADOS	CON DISPONIBILIDAD LIMITADA	DENOS		
				TOTAL	OTROS NO OCUPADOS (*)	PARADOS REGISTRADOS
TOTAL	3.002.626	528.386	119.165	2.355.075	335.965	2.019.110
SEXO:						
HOMBRES	1.171.026	223.945	61.856	885.225	95.122	790.103
MUJERES	1.831.600	304.441	57.309	1.469.850	240.843	1.229.007
MENORES DE 25 AÑOS:						
HOMBRES	168.898	29.682	5.820	133.396	17.694	115.702
MUJERES	205.270	33.625	6.903	164.742	33.222	131.520
TOTAL	374.168	63.307	12.723	298.138	50.916	247.222
MAYORES DE 25 AÑOS:						
HOMBRES	1.002.128	194.263	56.036	751.829	77.428	674.401
MUJERES	1.626.330	270.816	50.406	1.305.108	207.621	1.097.487
TOTAL	2.628.458	465.079	106.442	2.056.937	285.049	1.771.888
SECTORES:						
AGRICULTURA	325.976	90.688	6.867	228.421	169.463	58.958
INDUSTRIA	395.656	66.983	18.610	310.063	12.393	297.670
CONSTRUCCIÓN	308.992	42.781	13.554	252.657	22.227	230.430
SERVICIOS	1.679.417	319.464	67.419	1.292.534	84.495	1.208.039
SIN EMPLEO ANTERIOR	292.585	8.470	12.715	271.400	47.387	224.013

DEMANDANTES DE EMPLEO POR COMUNIDADES AUTÓNOMAS

COMUNIDADES AUTÓNOMAS	TOTAL DEMANDANTES	OCUPADOS	CON DISPONIBILIDAD LIMITADA	DENOS		
				TOTAL	OTROS NO OCUPADOS (*)	PARADOS REGISTRADOS
ANDALUCÍA	861.563	161.274	23.929	676.360	223.727	452.633
ARAGÓN	57.552	13.814	2.363	41.375	3.153	38.222
ASTURIAS	69.325	11.203	3.891	54.231	2.839	51.392
ILLES BALEARS	39.009	7.399	1.531	30.079	831	29.248
CANARIAS	164.851	22.046	5.022	137.783	5.961	131.822
CANTABRIA	28.698	4.884	1.284	22.530	1.181	21.349
CASTILLA LA MANCHA	115.723	17.567	4.486	93.670	4.033	89.637
CASTILLA LEÓN	140.510	24.327	5.427	110.756	6.969	103.787
CATALUÑA	342.019	52.888	11.657	277.474	8.420	269.054
COM. VALENCIANA	290.904	60.929	20.026	209.949	10.018	199.931
EXTREMADURA	131.308	21.665	4.422	105.221	30.551	74.670
GALICIA	208.640	25.902	15.853	166.885	9.590	157.295
MADRID	310.136	54.480	9.451	246.205	18.521	227.684
MURCIA	63.360	14.489	2.209	46.662	2.349	44.313
NAVARRA	33.244	9.262	981	23.001	1.026	21.975
PAÍS VASCO	115.383	19.343	5.625	90.415	5.649	84.766
LA RIOJA	15.247	4.278	503	10.466	570	9.896
CEUTA	7.697	1.241	162	6.294	278	6.016
MELILLA	7.457	1.395	343	5.719	299	5.420
TOTAL NACIONAL	3.002.626	528.386	119.165	2.355.075	335.965	2.019.110

(*) Considerados parados por la EPA

EVOLUCIÓN DE DEMANDANTES DE EMPLEO NO OCUPADOS (DENOS) POR SEXO, EDAD Y SECTORES ECONÓMICOS

COLECTIVOS	DATOS ABSOLUTOS MES	VARIACIONES			
		MES ANTERIOR		INTERANUAL (1)	
		ABSOLUTA	RELATIVA	ABSOLUTA	RELATIVA
TOTAL	2.355.075	13.534	0,58	-90.494	-3,70
SEXO:					
HOMBRES	885.225	21.262	2,46	-56.934	-6,04
MUJERES	1.469.850	-7.728	-0,52	-33.560	-2,23
MENORES DE 25 AÑOS:					
HOMBRES	133.396	232	0,17	-16.211	-10,84
MUJERES	164.742	-2.978	-1,78	-24.081	-12,75
TOTAL	298.138	-2.746	-0,91	-40.292	-11,91
MAYORES DE 25 AÑOS:					
HOMBRES	751.829	21.030	2,88	-40.723	-5,14
MUJERES	1.305.108	-4.750	-0,36	-9.479	-0,72
TOTAL	2.056.937	16.280	0,80	-50.202	-2,38
SECTORES:					
AGRICULTURA	228.421	-1.315	-0,57	24.322	11,92
INDUSTRIA	310.063	8.300	2,75	-16.622	-5,09
CONSTRUCCIÓN	252.657	11.006	4,55	-19.579	-7,19
SERVICIOS	1.292.534	2.933	0,23	-34.940	-2,63
SIN EMPLEO ANTERIOR	271.400	-7.390	-2,65	-43.674	-13,86

EVOLUCIÓN DE DEMANDANTES DE EMPLEO NO OCUPADOS (DENOS) POR COMUNIDADES AUTÓNOMAS

COMUNIDADES AUTÓNOMAS	DATOS ABSOLUTOS MES	VARIACIONES			
		MES ANTERIOR		INTERANUAL (1)	
		ABSOLUTA	RELATIVA	ABSOLUTA	RELATIVA
ANDALUCÍA	676.360	-1.516	-0,22	-13.851	-2,01
ARAGÓN	41.375	1.601	4,03	-137	-0,33
ASTURIAS	54.231	-63	-0,12	-6.428	-10,60
ILLES BALEARS	30.079	997	3,43	-1.249	-3,99
CANARIAS	137.783	-3.743	-2,64	-457	-0,33
CANTABRIA	22.530	-480	-2,09	-1.764	-7,26
CASTILLA LA MANCHA	93.670	1.865	2,03	406	0,44
CASTILLA LEÓN	110.756	-2.067	-1,83	-5.733	-4,92
CATALUÑA	277.474	7.906	2,93	-11.622	-4,02
COM. VALENCIANA	209.949	2.367	1,14	-13.437	-6,02
EXTREMADURA	105.221	-63	-0,06	-1.042	-0,98
GALICIA	166.885	-677	-0,40	-8.162	-4,66
MADRID	246.205	2.378	0,98	-19.470	-7,33
MURCIA	46.662	2.275	5,13	-1.596	-3,31
NAVARRA	23.001	-487	-2,07	-86	-0,37
PAÍS VASCO	90.415	3.154	3,61	-5.883	-6,11
LA RIOJA	10.466	228	2,23	-114	-1,08
CEUTA	6.294	-5	-0,08	417	7,09
MELILLA	5.719	-136	-2,32	-286	-4,76
TOTAL NACIONAL	2.355.075	13.534	0,58	-90.494	-3,70

(1) Respecto al mismo mes del año anterior

EVOLUCIÓN DEL PARO REGISTRADO POR SEXO, EDAD Y SECTORES ECONÓMICOS

COLECTIVOS	DATOS ABSOLUTOS MES	VARIACIONES			
		MES ANTERIOR		INTERANUAL (1)	
		ABSOLUTA	RELATIVA	ABSOLUTA	RELATIVA
TOTAL	2.019.110	29.693	1,49	-30.529	-1,49
SEXO:					
HOMBRES	790.103	26.575	3,48	-36.466	-4,41
MUJERES	1.229.007	3.118	0,25	5.937	0,49
MENORES DE 25 AÑOS:					
HOMBRES	115.702	2.801	2,48	-3.422	-2,87
MUJERES	131.520	164	0,12	-4.973	-3,64
TOTAL	247.222	2.965	1,21	-8.395	-3,28
MAYORES DE 25 AÑOS:					
HOMBRES	674.401	23.774	3,65	-33.044	-4,67
MUJERES	1.097.487	2.954	0,27	10.910	1,00
TOTAL	1.771.888	26.728	1,53	-22.134	-1,23
SECTORES:					
AGRICULTURA	58.958	178	0,30	8.938	17,87
INDUSTRIA	297.670	9.965	3,46	-4.375	-1,45
CONSTRUCCIÓN	230.430	12.264	5,62	-10.920	-4,52
SERVICIOS	1.208.039	9.599	0,80	-5.535	-0,46
SIN EMPLEO ANTERIOR	224.013	-2.313	-1,02	-18.636	-7,68

EVOLUCIÓN DEL PARO REGISTRADO POR COMUNIDADES AUTÓNOMAS

COMUNIDADES AUTÓNOMAS	DATOS ABSOLUTOS MES	VARIACIONES			
		MES ANTERIOR		INTERANUAL (1)	
		ABSOLUTA	RELATIVA	ABSOLUTA	RELATIVA
ANDALUCÍA	452.633	3.337	0,74	-3.168	-0,69
ARAGÓN	38.222	1.980	5,46	1.397	3,79
ASTURIAS	51.392	145	0,28	-5.037	-8,93
ILLES BALEARS	29.248	1.092	3,88	-1.140	-3,75
CANARIAS	131.822	-3.101	-2,30	1.095	0,84
CANTABRIA	21.349	-374	-1,72	-1.450	-6,36
CASTILLA LA MANCHA	89.637	2.427	2,78	1.918	2,19
CASTILLA LEÓN	103.787	-970	-0,93	-1.560	-1,48
CATALUÑA	269.054	9.637	3,71	-4.867	-1,78
COM. VALENCIANA	199.931	5.407	2,78	6.665	3,45
EXTREMADURA	74.670	1.036	1,41	897	1,22
GALICIA	157.295	-128	-0,08	-4.193	-2,60
MADRID	227.684	3.531	1,58	-15.872	-6,52
MURCIA	44.313	2.347	5,59	-1.184	-2,60
NAVARRA	21.975	-224	-1,01	336	1,55
PAÍS VASCO	84.766	3.377	4,15	-4.899	-5,46
LA RIOJA	9.896	298	3,10	295	3,07
CEUTA	6.016	-8	-0,13	487	8,80
MELILLA	5.420	-116	-2,10	-248	-4,37
TOTAL NACIONAL	2.019.110	29.693	1,49	-30.529	-1,49

(1) Respecto al mismo mes del año anterior

EVOLUCIÓN DE LA VARIACIÓN DEL PARO REGISTRADO EN EL MES CON RESPECTO AL MES ANTERIOR

AÑO	TOTAL	AGRICULTURA	INDUSTRIA	CONSTRUCCIÓN	SERVICIOS	SIN EMPLEO ANTERIOR
2001	42.775	132	15.394	17.534	15.064	-5.350
2002	22.130	-991	11.646	12.980	8.215	-9.721
2003	20.711	-1.539	9.792	13.713	8.094	-9.349
2004	35.421	-1.061	12.116	16.635	15.289	-7.558
2005	29.693	178	9.965	12.264	9.599	-2.313

EVOLUCIÓN MENSUAL DEL PARO REGISTRADO

MESES	AÑO 2004			AÑO 2005		
	PARO REGISTRADO	% DE VARIACIÓN		PARO REGISTRADO	% DE VARIACIÓN	
		MENSUAL	ANUAL		MENSUAL	ANUAL
ENERO	2.232.560	2,35	2,17	2.176.599	3,02	-2,51
FEBRERO	2.219.300	-0,59	1,79	2.165.420	-0,51	-2,43
MARZO	2.181.546	-1,70	0,83	2.144.835	-0,95	-1,68
ABRIL	2.162.405	-0,88	2,75	2.095.945	-2,28	-3,07
MAYO	2.090.702	-3,32	2,71	2.007.393	-4,22	-3,98
JUNIO	2.054.113	-1,75	1,67	1.974.860	-1,62	-3,86
JULIO	2.014.218	-1,94	0,91	1.989.417	0,74	-1,23
AGOSTO	2.049.639	1,76	1,63	2.019.110	1,49	-1,49
SEPTIEMBRE	2.050.514	0,04	0,53			
OCTUBRE	2.075.811	1,23	-0,99			
NOVIEMBRE	2.121.089	2,18	-1,03			
DICIEMBRE	2.112.715	-0,39	-3,14			

EVOLUCIÓN DEL PARO REGISTRADO (SERIES)

AÑOS	DATOS ABSOLUTOS MES	VARIACIONES			
		MES ANTERIOR		INTERANUAL (1)	
		ABSOLUTA	RELATIVA	ABSOLUTA	RELATIVA
2002	1.983.982	22.130	1,13	105.469	5,61
2003	2.016.675	20.711	1,04	32.693	1,65
2004	2.049.639	35.421	1,76	32.964	1,63
2005	2.019.110	29.693	1,49	-30.529	-1,49

(1) Respecto al mismo mes del año anterior

EVOLUCIÓN DEL PARO REGISTRADO SEGÚN SEXO Y EDAD. SERIES

AÑOS/MESES	PARO REGISTRADO			MENORES DE 25 AÑOS			RESTO EDADES		
	TOTAL	HOMBRES	MUJERES	TOTAL	HOMBRES	MUJERES	TOTAL	HOMBRES	MUJERES
AÑO 2001									
ENERO									
FEBRERO	1.993.274	800.722	1.192.552	313.869	114.588	199.280	1.679.405	686.133	993.272
MARZO	1.981.006	790.858	1.190.149	309.858	113.224	196.634	1.671.148	677.634	993.514
ABRIL	1.910.453	758.020	1.152.433	283.444	103.072	180.372	1.627.009	654.948	972.061
MAYO	1.898.285	754.582	1.143.703	281.735	104.872	176.863	1.616.550	649.710	966.840
JUNIO	1.842.556	724.791	1.117.765	277.981	103.980	174.001	1.564.575	620.810	943.765
JULIO	1.835.738	719.398	1.116.340	268.448	98.988	169.460	1.567.290	620.410	946.880
AGOSTO	1.878.513	753.497	1.125.016	276.701	105.729	170.972	1.601.812	647.767	954.045
SEPTIEMBRE	1.889.185	747.195	1.141.990	287.916	109.089	178.827	1.601.269	638.106	963.163
OCTUBRE	1.940.909	771.580	1.169.329	303.292	116.421	186.871	1.637.618	655.159	982.459
NOVIEMBRE	1.985.857	794.361	1.191.496	311.899	121.822	190.077	1.673.958	672.539	1.001.419
DICIEMBRE	1.988.715	821.849	1.166.867	298.130	121.805	176.326	1.690.585	700.044	990.541
AÑO 2002									
ENERO	2.075.022	855.696	1.219.326	316.333	130.557	185.776	1.758.689	725.139	1.033.550
FEBRERO	2.149.908	912.863	1.237.045	326.110	141.239	184.871	1.823.797	771.624	1.052.173
MARZO	2.083.103	851.267	1.231.836	313.808	130.622	183.186	1.769.295	720.645	1.048.650
ABRIL	2.060.070	836.150	1.223.921	304.690	127.821	176.869	1.755.380	708.328	1.047.051
MAYO	2.002.924	809.738	1.193.186	290.945	122.674	168.271	1.711.978	687.063	1.024.915
JUNIO	1.962.963	788.298	1.174.664	289.756	124.328	165.428	1.673.207	663.970	1.009.237
JULIO	1.961.852	785.360	1.176.491	276.992	119.202	157.791	1.684.859	666.159	1.018.700
AGOSTO	1.983.982	806.706	1.177.276	276.524	120.990	155.534	1.707.458	685.716	1.021.742
SEPTIEMBRE	2.006.786	809.363	1.197.423	292.443	126.710	165.732	1.714.343	682.652	1.031.691
OCTUBRE	2.064.512	832.940	1.231.572	311.756	134.430	177.326	1.752.757	698.511	1.054.246
NOVIEMBRE	2.117.144	856.653	1.260.491	321.126	138.902	182.224	1.796.017	717.751	1.078.267
DICIEMBRE	2.127.018	895.080	1.231.938	308.145	139.093	169.052	1.818.873	755.987	1.062.886
AÑO 2003									
ENERO	2.185.156	906.085	1.279.072	325.103	144.201	180.902	1.860.053	761.883	1.098.170
FEBRERO	2.180.216	891.117	1.289.099	327.311	143.493	183.818	1.852.905	747.624	1.105.281
MARZO	2.163.498	875.720	1.287.779	325.265	141.284	183.981	1.838.233	734.436	1.103.798
ABRIL	2.104.475	852.289	1.252.186	309.421	135.543	173.878	1.795.054	716.745	1.078.308
MAYO	2.035.601	817.253	1.218.348	291.739	127.960	163.779	1.743.862	689.292	1.054.570
JUNIO	2.020.367	806.263	1.214.104	294.404	131.168	163.236	1.725.963	675.095	1.050.868
JULIO	1.995.964	795.867	1.200.097	276.611	124.376	152.235	1.719.353	671.491	1.047.862
AGOSTO	2.016.675	816.770	1.199.905	273.914	124.697	149.216	1.742.762	692.073	1.050.689
SEPTIEMBRE	2.039.630	818.963	1.220.667	289.738	129.999	159.739	1.749.892	688.964	1.060.928
OCTUBRE	2.096.606	845.077	1.251.529	304.795	136.457	168.338	1.791.811	708.620	1.083.191
NOVIEMBRE	2.143.206	866.182	1.277.024	311.442	139.599	171.843	1.831.764	726.583	1.105.181
DICIEMBRE	2.181.248	922.060	1.259.188	299.160	139.968	159.192	1.882.088	782.092	1.099.996
AÑO 2004									
ENERO	2.232.560	923.156	1.309.404	313.992	142.392	171.600	1.918.568	780.764	1.137.804
FEBRERO	2.219.300	903.903	1.315.397	311.155	139.030	172.125	1.908.145	764.873	1.143.272
MARZO	2.181.546	882.204	1.299.343	300.250	134.122	166.128	1.881.296	748.082	1.133.214
ABRIL	2.162.405	872.859	1.289.546	297.170	133.317	163.853	1.865.236	739.543	1.125.693
MAYO	2.090.702	840.336	1.250.366	276.731	124.752	151.980	1.813.970	715.584	1.098.386
JUNIO	2.054.113	814.869	1.239.244	275.760	125.016	150.744	1.778.353	689.853	1.088.500
JULIO	2.014.218	797.767	1.216.450	255.951	116.887	139.064	1.758.266	680.881	1.077.386
AGOSTO	2.049.639	826.569	1.223.070	255.617	119.124	136.493	1.794.022	707.445	1.086.577
SEPTIEMBRE	2.050.514	822.223	1.228.291	269.511	124.143	145.368	1.781.002	698.079	1.082.923
OCTUBRE	2.075.811	834.061	1.241.750	276.975	126.850	150.126	1.798.836	707.211	1.091.625
NOVIEMBRE	2.121.089	855.839	1.265.251	284.530	130.728	153.802	1.836.559	725.111	1.111.448
DICIEMBRE	2.112.715	878.020	1.234.695	268.813	127.148	141.665	1.843.902	750.872	1.093.029
AÑO 2005									
ENERO	2.176.599	892.559	1.284.040	280.151	129.581	150.570	1.896.448	762.978	1.133.470
FEBRERO	2.165.420	872.326	1.293.094	283.305	128.872	154.433	1.882.115	743.454	1.138.661
MARZO	2.144.835	863.168	1.281.667	279.384	127.518	151.866	1.865.451	735.650	1.129.801
ABRIL	2.095.945	832.912	1.263.033	270.870	122.455	148.415	1.825.075	710.457	1.114.618
MAYO	2.007.393	782.160	1.225.233	258.851	116.784	142.067	1.748.542	665.376	1.083.166
JUNIO	1.974.860	758.514	1.216.346	255.429	117.422	138.007	1.719.431	641.092	1.078.339
JULIO	1.989.417	763.528	1.225.889	244.257	112.901	131.356	1.745.160	650.627	1.094.533
AGOSTO	2.019.110	790.103	1.229.007	247.222	115.702	131.520	1.771.888	674.401	1.097.487
SEPTIEMBRE									
OCTUBRE									
NOVIEMBRE									
DICIEMBRE									

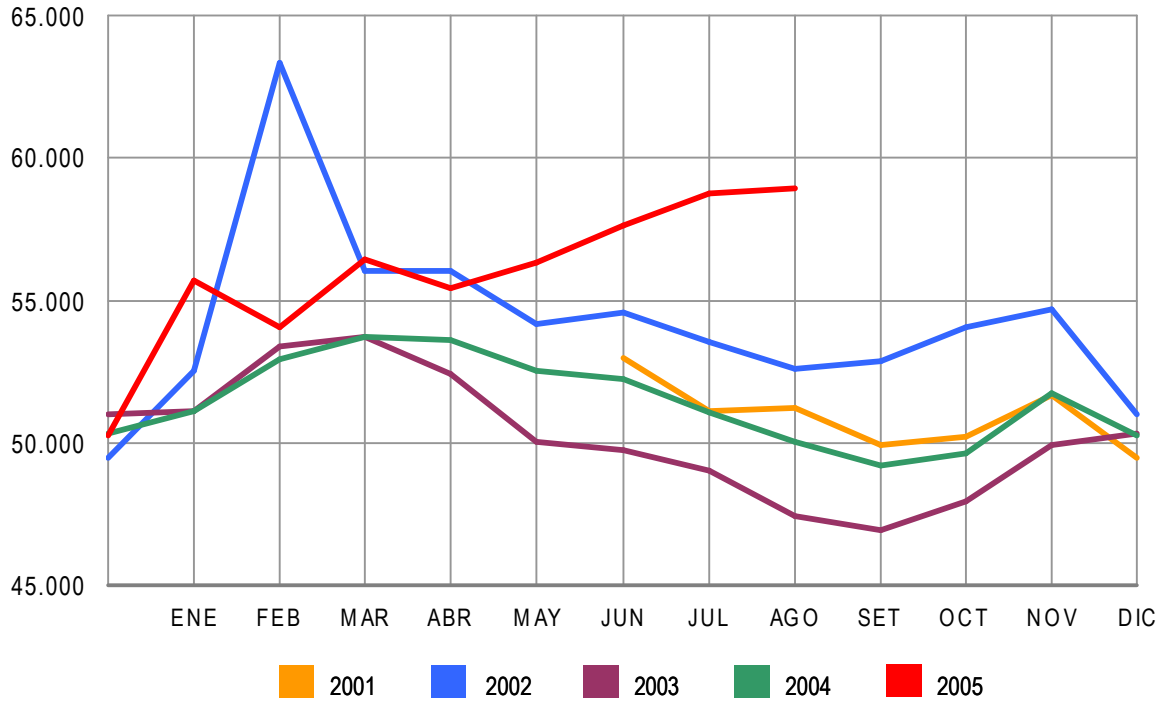
EVOLUCIÓN DEL PARO REGISTRADO SEGÚN SECTORES Y PORCENTAJE DE VARIACIÓN SOBRE EL MES ANTERIOR. SERIES

AÑOS/MESES	TOTAL		AGRICULTURA		INDUSTRIA		CONSTRUCCIÓN		SERVICIOS		SIN EMP.ANTERIOR	
	ABSOLUTO	%	ABSOLUTO	%	ABSOLUTO	%	ABSOLUTO	%	ABSOLUTO	%	ABSOLUTO	%
AÑO 2001												
JUNIO	1.842.556		52.975		286.325		184.934		1.048.308		270.014	
JULIO	1.835.738	-0,37	51.121	-3,50	286.068	-0,09	188.901	2,14	1.049.036	0,07	260.611	-3,48
AGOSTO	1.878.513	2,33	51.253	0,26	301.462	5,38	206.435	9,28	1.064.101	1,44	255.262	-2,05
SEPTIEMBRE	1.889.185	0,57	49.946	-2,55	295.362	-2,02	195.811	-5,15	1.081.971	1,68	266.095	4,24
OCTUBRE	1.940.909	2,74	50.186	0,48	298.139	0,94	195.536	-0,14	1.123.316	3,82	273.732	2,87
NOVIEMBRE	1.985.857	2,32	51.706	3,03	302.292	1,39	197.751	1,13	1.157.549	3,05	276.560	1,03
DICIEMBRE	1.988.715	0,14	49.504	-4,26	313.367	3,66	217.276	9,87	1.143.111	-1,25	265.457	-4,01
AÑO 2002												
ENERO	2.075.022	4,34	52.561	6,18	318.996	1,80	220.307	1,40	1.215.120	6,30	268.037	0,97
FEBRERO	2.149.908	3,61	63.331	20,49	324.617	1,76	217.320	-1,36	1.270.081	4,52	274.558	2,43
MARZO	2.083.103	-3,11	56.026	-11,53	319.544	-1,56	219.315	0,92	1.212.807	-4,51	275.411	0,31
ABRIL	2.060.070	-1,11	56.035	0,01	314.470	-1,59	215.526	-1,73	1.197.607	-1,25	276.432	0,37
MAYO	2.002.924	-2,77	54.162	-3,34	307.861	-2,10	210.832	-2,18	1.155.898	-3,48	274.170	-0,82
JUNIO	1.962.963	-2,00	54.574	0,76	298.395	-3,08	203.899	-3,29	1.126.867	-2,51	279.227	1,84
JULIO	1.961.852	-0,06	53.561	-1,86	300.317	0,64	207.464	1,75	1.133.244	0,57	267.266	-4,28
AGOSTO	1.983.982	1,13	52.570	-1,85	311.964	3,88	220.444	6,26	1.141.459	0,72	257.545	-3,64
SEPTIEMBRE	2.006.786	1,15	52.883	0,60	306.896	-1,62	213.656	-3,08	1.164.649	2,03	268.702	4,33
OCTUBRE	2.064.512	2,88	54.038	2,18	309.560	0,87	213.751	0,04	1.209.532	3,85	277.631	3,32
NOVIEMBRE	2.117.144	2,55	54.709	1,24	311.453	0,61	218.360	2,16	1.250.686	3,40	281.936	1,55
DICIEMBRE	2.127.018	0,47	51.019	-6,75	323.929	4,01	250.438	14,69	1.232.384	-1,46	269.248	-4,50
AÑO 2003												
ENERO	2.185.156	2,73	51.108	0,17	325.603	0,52	243.359	-2,91	1.292.332	4,86	272.755	1,30
FEBRERO	2.180.216	-0,23	53.365	4,42	323.756	-0,57	234.721	-3,55	1.289.984	-0,18	278.389	2,07
MARZO	2.163.498	-0,77	53.737	0,70	321.413	-0,72	230.846	-1,65	1.273.947	-1,24	283.556	1,86
ABRIL	2.104.475	-2,73	52.403	-2,48	319.234	-0,68	228.879	-0,85	1.225.987	-3,76	277.973	-1,97
MAYO	2.035.601	-3,27	50.064	-4,46	309.554	-3,03	220.292	-3,75	1.183.174	-3,49	272.518	-1,96
JUNIO	2.020.367	-0,75	49.781	-0,57	302.400	-2,31	218.054	-1,02	1.172.001	-0,94	278.132	2,06
JULIO	1.995.964	-1,21	48.998	-1,57	298.287	-1,36	219.878	0,84	1.164.615	-0,63	264.186	-5,01
AGOSTO	2.016.675	1,04	47.458	-3,14	308.079	3,28	233.591	6,24	1.172.710	0,70	254.836	-3,54
SEPTIEMBRE	2.039.630	1,14	46.925	-1,12	305.189	-0,94	226.161	-3,18	1.196.038	1,99	265.317	4,11
OCTUBRE	2.096.606	2,79	47.951	2,19	306.421	0,40	226.096	-0,03	1.245.058	4,10	271.080	2,17
NOVIEMBRE	2.143.206	2,22	49.942	4,15	307.289	0,28	229.452	1,48	1.282.788	3,03	273.736	0,98
DICIEMBRE	2.181.248	1,77	50.315	0,75	320.654	4,35	267.863	16,74	1.279.620	-0,25	262.796	-4,00
AÑO 2004												
ENERO	2.232.560	2,35	51.101	1,56	321.072	0,13	252.539	-5,72	1.341.324	4,82	266.523	1,42
FEBRERO	2.219.300	-0,59	52.928	3,57	316.488	-1,43	243.842	-3,44	1.337.215	-0,31	268.827	0,86
MARZO	2.181.546	-1,70	53.728	1,51	311.605	-1,54	238.840	-2,05	1.306.377	-2,31	270.996	0,81
ABRIL	2.162.405	-0,88	53.603	-0,23	311.163	-0,14	239.122	0,12	1.287.909	-1,41	270.608	-0,14
MAYO	2.090.702	-3,32	52.526	-2,01	302.784	-2,69	232.392	-2,81	1.241.869	-3,57	261.130	-3,50
JUNIO	2.054.113	-1,75	52.237	-0,55	294.905	-2,60	224.553	-3,37	1.218.365	-1,89	264.053	1,12
JULIO	2.014.218	-1,94	51.081	-2,21	289.929	-1,69	224.715	0,07	1.198.286	-1,65	250.207	-5,24
AGOSTO	2.049.639	1,76	50.020	-2,08	302.045	4,18	241.350	7,40	1.213.574	1,28	242.649	-3,02
SEPTIEMBRE	2.050.514	0,04	49.180	-1,68	296.428	-1,86	230.064	-4,68	1.224.165	0,87	250.676	3,31
OCTUBRE	2.075.811	1,23	49.669	0,99	295.318	-0,37	228.025	-0,89	1.251.246	2,21	251.552	0,35
NOVIEMBRE	2.121.089	2,18	51.733	4,16	295.011	-0,10	231.153	1,37	1.288.797	3,00	254.396	1,13
DICIEMBRE	2.112.715	-0,39	50.292	-2,79	303.582	2,91	252.699	9,32	1.264.785	-1,86	241.357	-5,13
AÑO 2005												
ENERO	2.176.599	3,02	55.704	10,76	311.643	2,66	257.056	1,72	1.333.246	5,41	218.950	-9,28
FEBRERO	2.165.420	-0,51	54.083	-2,91	309.165	-0,80	247.611	-3,67	1.333.490	0,02	221.071	0,97
MARZO	2.144.835	-0,95	56.453	4,38	310.497	0,43	247.405	-0,08	1.308.167	-1,90	222.313	0,56
ABRIL	2.095.945	-2,28	55.417	-1,84	304.003	-2,09	236.261	-4,50	1.276.372	-2,43	223.892	0,71
MAYO	2.007.393	-4,22	56.349	1,68	295.928	-2,66	219.919	-6,92	1.207.691	-5,38	227.506	1,61
JUNIO	1.974.860	-1,62	57.647	2,30	287.583	-2,82	212.251	-3,49	1.185.697	-1,82	231.682	1,84
JULIO	1.989.417	0,74	58.780	1,97	287.705	0,04	218.166	2,79	1.198.440	1,07	226.326	-2,31
AGOSTO	2.019.110	1,49	58.958	0,30	297.670	3,46	230.430	5,62	1.208.039	0,80	224.013	-1,02
SEPTIEMBRE												
OCTUBRE												
NOVIEMBRE												
DICIEMBRE												

EVOLUCIÓN DEL PARO REGISTRADO POR SECTORES

2001 - 2005

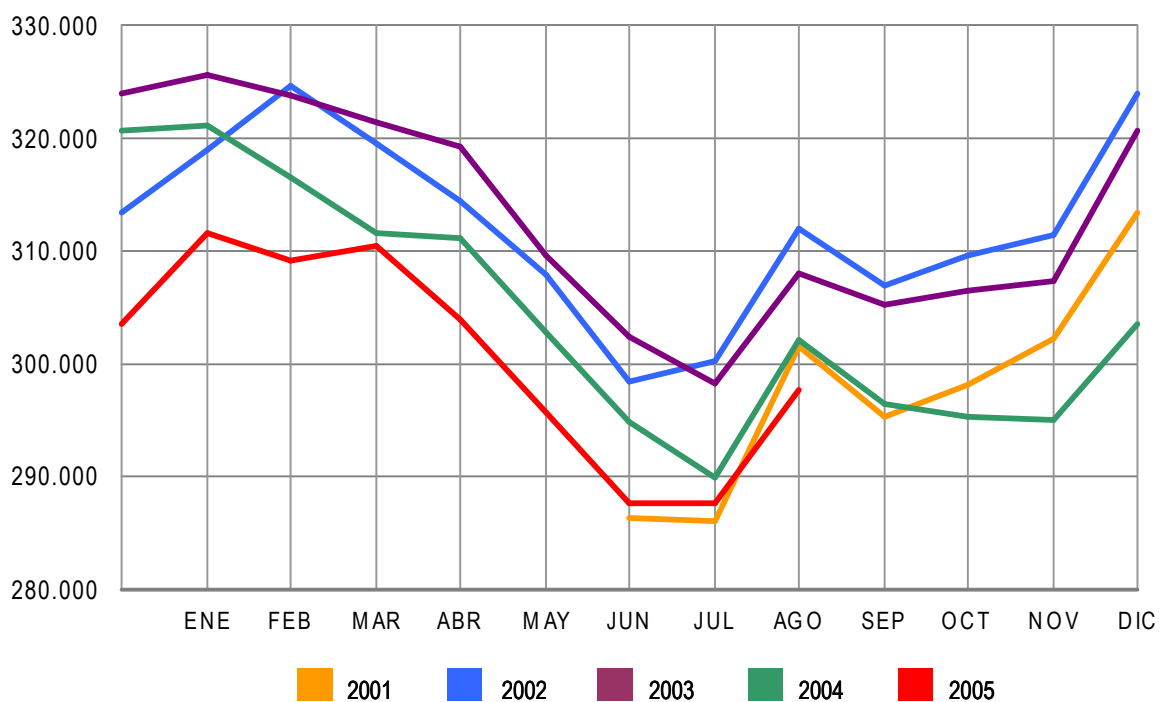
AGRICULTURA



EVOLUCIÓN DEL PARO REGISTRADO POR SECTORES

2001 - 2005

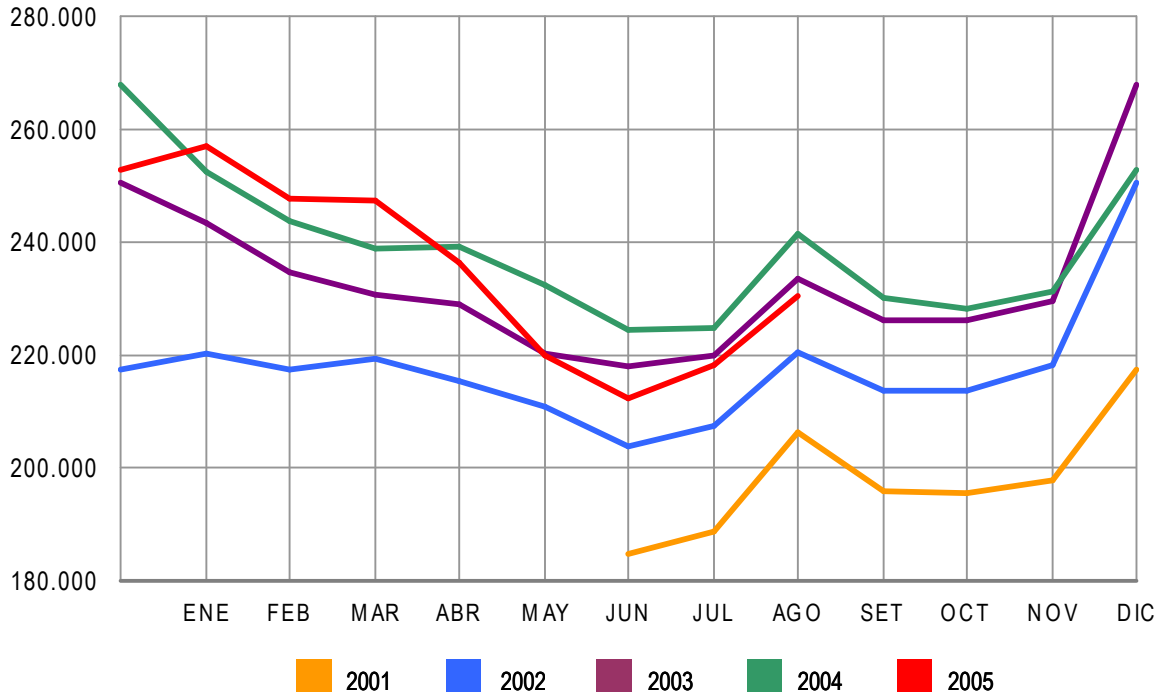
INDUSTRIA



EVOLUCIÓN DEL PARO REGISTRADO POR SECTORES

2001 - 2005

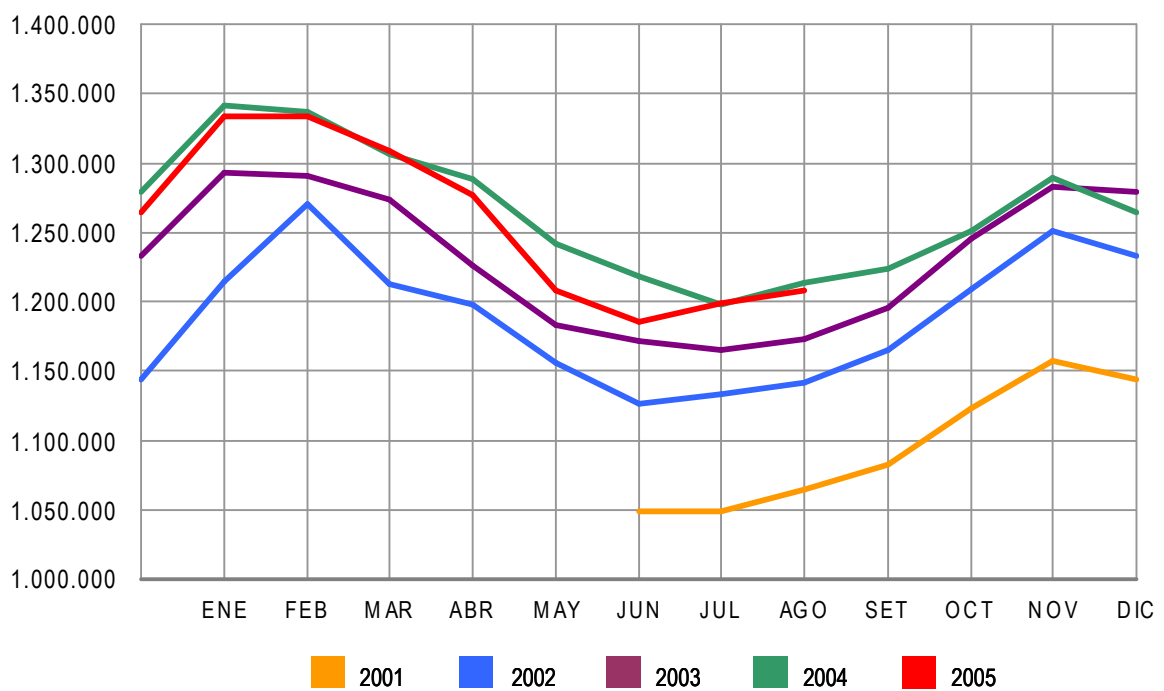
CONSTRUCCIÓN



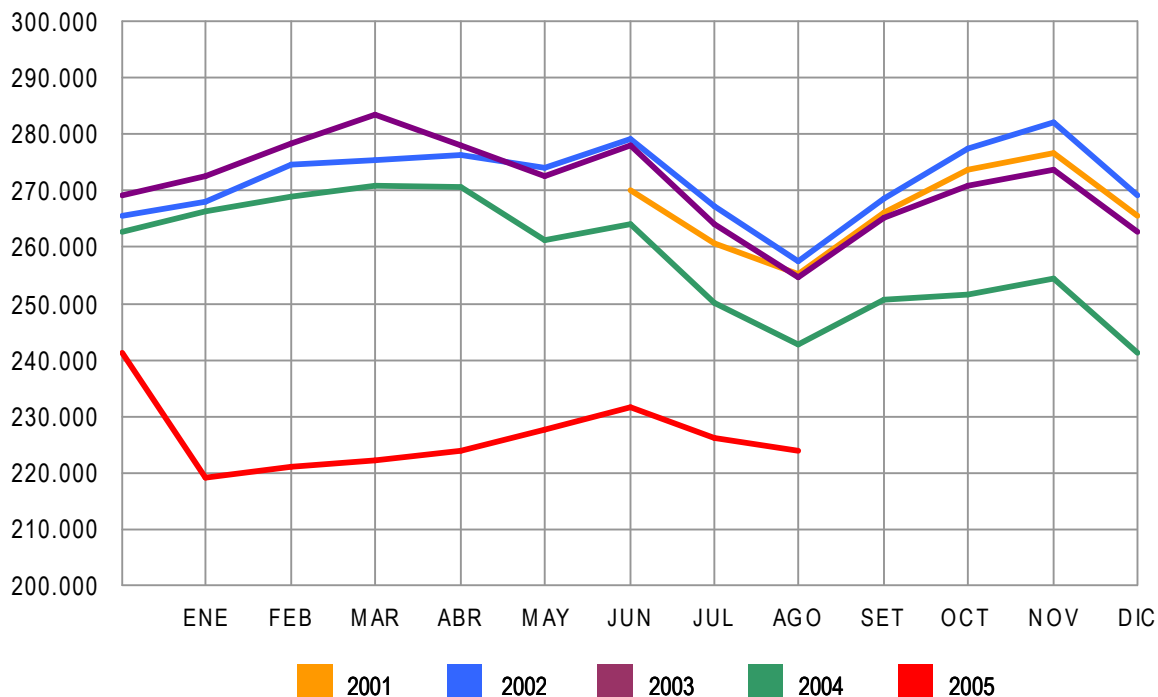
EVOLUCIÓN DEL PARO REGISTRADO POR SECTORES

2001 - 2005

SERVICIOS



EVOLUCIÓN DEL PARO REGISTRADO POR SECTORES
 2001 - 2005 COLECTIVO SIN EMPLEO ANTERIOR



EVOLUCIÓN DEL PARO REGISTRADO POR CC.AA. Y PROVINCIAS

PROVINCIA AUTONOMÍA	PARO REGISTRADO	VARIACIONES			
		MES ANTERIOR		INTERANUAL (1)	
		ABSOLUTA	RELATIVA	ABSOLUTA	RELATIVA
ALMERÍA	30.484	-1.039	-3,30	2.568	9,20
CÁDIZ	90.914	-704	-0,77	-426	-0,47
CÓRDOBA	49.781	1.508	3,12	-674	-1,34
GRANADA	42.186	678	1,63	-446	-1,05
HUELVA	25.902	212	0,83	727	2,89
JAÉN	31.912	628	2,01	584	1,86
MÁLAGA	70.238	347	0,50	-921	-1,29
SEVILLA	111.216	1.707	1,56	-4.580	-3,95
ANDALUCÍA	452.633	3.337	0,74	-3.168	-0,69
HUESCA	5.249	278	5,59	-39	-0,74
TERUEL	3.712	99	2,74	202	5,77
ZARAGOZA	29.261	1.603	5,80	1.233	4,40
ARAGÓN	38.222	1.980	5,46	1.397	3,79
ASTURIAS	51.392	145	0,28	-5.037	-8,93
ILLES BALEARS	29.248	1.092	3,88	-1.140	-3,75
LAS PALMAS	72.452	-2.429	-3,24	-1.057	-1,44
STA. CRUZ DE TENERIFE	59.370	-672	-1,12	2.152	3,76
CANARIAS	131.822	-3.101	-2,30	1.095	0,84
CANTABRIA	21.349	-374	-1,72	-1.450	-6,36
ALBACETE	23.356	983	4,39	752	3,33
CIUDAD REAL	26.977	569	2,15	539	2,04
CUENCA	7.591	218	2,96	545	7,73
GUADALAJARA	6.504	302	4,87	424	6,98
TOLEDO	25.209	355	1,43	-342	-1,34
CASTILLA LA MANCHA	89.637	2.427	2,78	1.918	2,19
ÁVILA	6.433	80	1,26	120	1,91
BURGOS	11.778	175	1,51	-68	-0,57
LEÓN	21.991	-841	-3,68	-932	-4,06
PALENCIA	7.303	-128	-1,72	-265	-3,51
SALAMANCA	17.485	-164	-0,93	-6	-0,03
SEGOVIA	3.790	-59	-1,53	131	3,59
SORIA	2.266	29	1,30	145	6,83
VALLADOLID	23.908	312	1,32	-474	-1,94
ZAMORA	8.833	-374	-4,06	-212	-2,34
CASTILLA LEÓN	103.787	-970	-0,93	-1.560	-1,48
BARCELONA	215.468	7.619	3,67	-5.538	-2,51
GIRONA	19.903	1.036	5,49	761	3,97
LLEIDA	10.213	108	1,07	-114	-1,10
TARRAGONA	23.470	874	3,87	24	0,10
CATALUÑA	269.054	9.637	3,71	-4.867	-1,78
ALICANTE-ALACANT	75.321	2.269	3,11	8.332	12,44
CASTELLÓN-CASTELLÓ	15.530	-115	-0,74	277	1,82
VALENCIA-VALÈNCIA	109.080	3.253	3,07	-1.945	-1,75
COM. VALENCIANA	199.931	5.407	2,78	6.665	3,45
BADAJOS	51.727	898	1,77	781	1,53
CÁCERES	22.943	138	0,61	116	0,51
EXTREMADURA	74.670	1.036	1,41	897	1,22
A CORUÑA	64.298	47	0,07	-2.362	-3,54
LUGO	15.690	189	1,22	-439	-2,72
OURENSE	19.704	121	0,62	337	1,74
PONTEVEDRA	57.603	-485	-0,83	-1.729	-2,91
GALICIA	157.295	-128	-0,08	-4.193	-2,60
MADRID	227.684	3.531	1,58	-15.872	-6,52
MURCIA	44.313	2.347	5,59	-1.184	-2,60
NAVARRA	21.975	-224	-1,01	336	1,55
ÁLAVA	11.273	780	7,43	-439	-3,75
GUIPÚZCOA	24.405	787	3,33	-981	-3,86
VIZCAYA	49.088	1.810	3,83	-3.479	-6,62
PAÍS VASCO	84.766	3.377	4,15	-4.899	-5,46
LA RIOJA	9.896	298	3,10	295	3,07
CEUTA	6.016	-8	-0,13	487	8,80
MELILLA	5.420	-116	-2,10	-248	-4,37
TOTAL	2.019.110	29.693	1,49	-30.529	-1,49

(1) Respecto al mismo mes del año anterior

PARO REGISTRADO SEGÚN SEXO Y EDAD POR CC.AA. Y PROVINCIAS

PROVINCIA AUTONOMÍA	PARO REGISTRADO			MENORES DE 25 AÑOS			RESTO DE EDADES		
	TOTAL	HOMBRES	MUJERES	TOTAL	HOMBRES	MUJERES	TOTAL	HOMBRES	MUJERES
ALMERÍA	30.484	11.394	19.090	4.831	1.751	3.080	25.653	9.643	16.010
CÁDIZ	90.914	35.882	55.032	12.686	5.807	6.879	78.228	30.075	48.153
CÓRDOBA	49.781	19.357	30.424	7.633	3.420	4.213	42.148	15.937	26.211
GRANADA	42.186	17.100	25.086	6.080	2.461	3.619	36.106	14.639	21.467
HUELVA	25.902	11.477	14.425	3.768	1.865	1.903	22.134	9.612	12.522
JAÉN	31.912	11.811	20.101	5.046	2.131	2.915	26.866	9.680	17.186
MÁLAGA	70.238	28.097	42.141	8.277	3.822	4.455	61.961	24.275	37.686
SEVILLA	111.216	42.054	69.162	14.898	6.428	8.470	96.318	35.626	60.692
ANDALUCÍA	452.633	177.172	275.461	63.219	27.685	35.534	389.414	149.487	239.927
HUESCA	5.249	2.076	3.173	698	348	350	4.551	1.728	2.823
TERUEL	3.712	1.554	2.158	593	299	294	3.119	1.255	1.864
ZARAGOZA	29.261	11.447	17.814	3.907	1.923	1.984	25.354	9.524	15.830
ARAGÓN	38.222	15.077	23.145	5.198	2.570	2.628	33.024	12.507	20.517
ASTURIAS	51.392	19.413	31.979	6.800	3.329	3.471	44.592	16.084	28.508
ILLES BALEARS	29.248	14.464	14.784	3.782	2.041	1.741	25.466	12.423	13.043
LAS PALMAS	72.452	29.276	43.176	9.538	4.316	5.222	62.914	24.960	37.954
STA. CRUZ DE TENERIFE	59.370	24.322	35.048	7.179	3.142	4.037	52.191	21.180	31.011
CANARIAS	131.822	53.598	78.224	16.717	7.458	9.259	115.105	46.140	68.965
CANTABRIA	21.349	8.947	12.402	2.658	1.365	1.293	18.691	7.582	11.109
ALBACETE	23.356	7.968	15.388	3.337	1.425	1.912	20.019	6.543	13.476
CIUDAD REAL	26.977	9.053	17.924	4.395	1.729	2.666	22.582	7.324	15.258
CUENCA	7.591	2.506	5.085	1.034	403	631	6.557	2.103	4.454
GUADALAJARA	6.504	2.339	4.165	720	359	361	5.784	1.980	3.804
TOLEDO	25.209	7.511	17.698	3.596	1.348	2.248	21.613	6.163	15.450
CASTILLA LA MANCHA	89.637	29.377	60.260	13.082	5.264	7.818	76.555	24.113	52.442
ÁVILA	6.433	2.282	4.151	926	401	525	5.507	1.881	3.626
BURGOS	11.778	4.284	7.494	1.221	578	643	10.557	3.706	6.851
LEÓN	21.991	7.673	14.318	2.937	1.426	1.511	19.054	6.247	12.807
PALENCIA	7.303	2.699	4.604	1.078	570	508	6.225	2.129	4.096
SALAMANCA	17.485	5.711	11.774	2.093	900	1.193	15.392	4.811	10.581
SEGOVIA	3.790	1.455	2.335	543	260	283	3.247	1.195	2.052
SORIA	2.266	812	1.454	273	122	151	1.993	690	1.303
VALLADOLID	23.908	8.502	15.406	3.020	1.408	1.612	20.888	7.094	13.794
ZAMORA	8.833	3.003	5.830	1.148	499	649	7.685	2.504	5.181
CASTILLA LEÓN	103.787	36.421	67.366	13.239	6.164	7.075	90.548	30.257	60.291
BARCELONA	215.468	88.630	126.838	20.047	10.795	9.252	195.421	77.835	117.586
GIRONA	19.903	8.112	11.791	1.951	963	988	17.952	7.149	10.803
LLEIDA	10.213	3.847	6.366	1.151	531	620	9.062	3.316	5.746
TARRAGONA	23.470	10.174	13.296	2.946	1.559	1.387	20.524	8.615	11.909
CATALUÑA	269.054	110.763	158.291	26.095	13.848	12.247	242.959	96.915	146.044
ALICANTE-ALACANT	75.321	33.142	42.179	8.401	4.070	4.331	66.920	29.072	37.848
CASTELLÓN-CASTELLÓ	15.530	6.346	9.184	2.181	1.023	1.158	13.349	5.323	8.026
VALENCIA-VALÈNCIA	109.080	45.639	63.441	15.252	7.748	7.504	93.828	37.891	55.937
COM. VALENCIANA	199.931	85.127	114.804	25.834	12.841	12.993	174.097	72.286	101.811
BADAJOS	51.727	17.381	34.346	7.991	3.414	4.577	43.736	13.967	29.769
CÁCERES	22.943	8.454	14.489	3.423	1.420	2.003	19.520	7.034	12.486
EXTREMADURA	74.670	25.835	48.835	11.414	4.834	6.580	63.256	21.001	42.255
A CORUÑA	64.298	24.059	40.239	6.631	2.950	3.681	57.667	21.109	36.558
LUGO	15.690	6.148	9.542	1.781	745	1.036	13.909	5.403	8.506
OURENSE	19.704	7.184	12.520	2.167	913	1.254	17.537	6.271	11.266
PONTEVEDRA	57.603	20.565	37.038	7.090	3.176	3.914	50.513	17.389	33.124
GALICIA	157.295	57.956	99.339	17.669	7.784	9.885	139.626	50.172	89.454
MADRID	227.684	86.532	141.152	23.093	11.527	11.566	204.591	75.005	129.586
MURCIA	44.313	18.312	26.001	5.318	2.446	2.872	38.995	15.866	23.129
NAVARRA	21.975	8.012	13.963	2.570	1.291	1.279	19.405	6.721	12.684
ÁLAVA	11.273	4.522	6.751	1.065	584	481	10.208	3.938	6.270
GUIPÚZCOA	24.405	9.435	14.970	1.792	965	827	22.613	8.470	14.143
VIZCAYA	49.088	20.976	28.112	4.130	2.195	1.935	44.958	18.781	26.177
PAÍS VASCO	84.766	34.933	49.833	6.987	3.744	3.243	77.779	31.189	46.590
LA RIOJA	9.896	3.940	5.956	1.336	636	700	8.560	3.304	5.256
CEUTA	6.016	2.456	3.560	1.199	510	689	4.817	1.946	2.871
MELILLA	5.420	1.768	3.652	1.012	365	647	4.408	1.403	3.005
TOTAL	2.019.110	790.103	1.229.007	247.222	115.702	131.520	1.771.888	674.401	1.097.487

PARO REGISTRADO SEGÚN SECTORES POR CC.AA. Y PROVINCIAS

PROVINCIA AUTONOMÍA	TOTAL	AGRICULTURA	INDUSTRIA	CONSTRUCCIÓN	SERVICIOS	SIN EMPLEO ANTERIOR
ALMERÍA	30.484	3.086	1.519	3.414	19.670	2.795
CÁDIZ	90.914	3.484	8.265	12.985	46.199	19.981
CÓRDOBA	49.781	3.446	7.631	6.284	23.785	8.635
GRANADA	42.186	1.674	3.473	5.794	24.998	6.247
HUELVA	25.902	3.538	2.231	4.271	12.036	3.826
JAÉN	31.912	4.259	4.584	3.369	14.653	5.047
MÁLAGA	70.238	1.224	6.178	10.387	42.432	10.017
SEVILLA	111.216	5.611	12.881	13.462	61.862	17.400
ANDALUCÍA	452.633	26.322	46.762	59.966	245.635	73.948
HUESCA	5.249	204	881	716	3.061	387
TERUEL	3.712	155	809	479	1.961	308
ZARAGOZA	29.261	532	5.776	2.681	18.174	2.098
ARAGÓN	38.222	891	7.466	3.876	23.196	2.793
ASTURIAS	51.392	589	4.909	5.385	32.894	7.615
ILLES BALEARS	29.248	250	1.986	6.139	19.846	1.027
LAS PALMAS	72.452	1.964	3.118	8.495	49.284	9.591
STA. CRUZ DE TENERIFE	59.370	1.409	2.717	9.026	39.749	6.469
CANARIAS	131.822	3.373	5.835	17.521	89.033	16.060
CANTABRIA	21.349	251	3.056	2.624	12.844	2.574
ALBACETE	23.356	1.036	4.218	3.595	12.007	2.500
CIUDAD REAL	26.977	730	4.272	6.190	12.602	3.183
CUENCA	7.591	355	914	1.079	4.476	767
GUADALAJARA	6.504	89	912	616	4.550	337
TOLEDO	25.209	537	5.656	3.699	13.030	2.287
CASTILLA LA MANCHA	89.637	2.747	15.972	15.179	46.665	9.074
ÁVILA	6.433	372	737	911	3.564	849
BURGOS	11.778	335	2.588	1.096	6.799	960
LEÓN	21.991	435	2.958	1.972	12.808	3.818
PALENCIA	7.303	485	1.078	686	4.066	988
SALAMANCA	17.485	429	1.876	1.967	10.536	2.677
SEGOVIA	3.790	276	454	411	2.289	360
SORIA	2.266	85	533	191	1.279	178
VALLADOLID	23.908	1.074	3.566	1.752	13.988	3.528
ZAMORA	8.833	328	763	1.085	5.139	1.518
CASTILLA LEÓN	103.787	3.819	14.553	10.071	60.468	14.876
BARCELONA	215.468	1.232	53.627	18.677	130.536	11.396
GIRONA	19.903	367	4.267	2.504	11.987	778
LLEIDA	10.213	537	2.076	1.047	5.809	744
TARRAGONA	23.470	732	3.579	3.673	14.091	1.395
CATALUÑA	269.054	2.868	63.549	25.901	162.423	14.313
ALICANTE-ALACANT	75.321	1.276	24.302	7.890	35.751	6.102
CASTELLÓN-CASTELLÓ	15.530	558	3.190	1.714	8.969	1.099
VALENCIA-VALÈNCIA	109.080	2.805	19.525	11.798	65.348	9.604
COM. VALENCIANA	199.931	4.639	47.017	21.402	110.068	16.805
BADAJOS	51.727	2.461	4.139	5.569	29.605	9.953
CÁCERES	22.943	1.012	2.014	3.806	13.537	2.574
EXTREMADURA	74.670	3.473	6.153	9.375	43.142	12.527
A CORUÑA	64.298	1.583	10.071	7.324	35.595	9.725
LUGO	15.690	394	1.756	1.838	9.280	2.422
OURENSE	19.704	472	3.283	2.482	10.347	3.120
PONTEVEDRA	57.603	1.937	10.333	5.103	31.076	9.154
GALICIA	157.295	4.386	25.443	16.747	86.298	24.421
MADRID	227.684	1.228	21.751	17.974	173.523	13.208
MURCIA	44.313	2.590	8.339	6.576	23.524	3.284
NAVARRA	21.975	392	4.705	1.976	13.647	1.255
ÁLAVA	11.273	87	2.609	921	7.153	503
GUIPÚZCOA	24.405	246	5.558	1.773	15.426	1.402
VIZCAYA	49.088	426	9.094	5.002	30.301	4.265
PAÍS VASCO	84.766	759	17.261	7.696	52.880	6.170
LA RIOJA	9.896	281	2.683	1.034	5.323	575
CEUTA	6.016	28	151	484	3.742	1.611
MELILLA	5.420	72	79	504	2.888	1.877
TOTAL	2.019.110	58.958	297.670	230.430	1.208.039	224.013

VARIACIÓN DEL PARO REGISTRADO SOBRE EL MES ANTERIOR SEGÚN SECTORES POR CC.AA. Y PROVINCIAS

PROVINCIA AUTONOMÍA	TOTAL	AGRICULTURA	INDUSTRIA	CONSTRUCCIÓN	SERVICIOS	SIN EMPLEO ANTERIOR
ALMERÍA	-1.039	-257	10	220	-1.128	116
CÁDIZ	-704	74	55	-249	-387	-197
CÓRDOBA	1.508	161	214	350	612	171
GRANADA	678	131	81	339	3	124
HUELVA	212	92	117	-41	25	19
JAÉN	628	120	19	310	39	140
MÁLAGA	347	68	86	247	-140	86
SEVILLA	1.707	209	84	215	1.091	108
ANDALUCÍA	3.337	598	666	1.391	115	567
HUESCA	278	6	55	80	134	3
TERUEL	99	12	36	31	49	-29
ZARAGOZA	1.603	-13	403	284	923	6
ARAGÓN	1.980	5	494	395	1.106	-20
ASTURIAS	145	7	187	-24	154	-179
ILLES BALEARS	1.092	5	143	980	70	-106
LAS PALMAS	-2.429	-165	-74	-227	-1.831	-132
STA. CRUZ DE TENERIFE	-672	-11	-35	-37	-482	-107
CANARIAS	-3.101	-176	-109	-264	-2.313	-239
CANTABRIA	-374	-19	50	-47	-273	-85
ALBACETE	983	102	150	344	312	75
CIUDAD REAL	569	-25	75	577	31	-89
CUENCA	218	-27	43	155	37	10
GUADALAJARA	302	13	50	74	205	-40
TOLEDO	355	-18	31	180	203	-41
CASTILLA LA MANCHA	2.427	45	349	1.330	788	-85
ÁVILA	80	12	15	28	23	2
BURGOS	175	27	171	7	33	-63
LEÓN	-841	14	-43	-128	-512	-172
PALENCIA	-128	2	-51	10	-63	-26
SALAMANCA	-164	-17	64	51	-158	-104
SEGOVIA	-59	-26	20	16	-38	-31
SORIA	29	3	0	4	7	15
VALLADOLID	312	-17	23	16	331	-41
ZAMORA	-374	-9	-103	-101	-140	-21
CASTILLA LEÓN	-970	-11	96	-97	-517	-441
BARCELONA	7.619	55	2.430	1.427	3.854	-147
GIRONA	1.036	21	327	236	405	47
LLEIDA	108	-18	62	-9	82	-9
TARRAGONA	874	-42	127	371	355	63
CATALUÑA	9.637	16	2.946	2.025	4.696	-46
ALICANTE-ALACANT	2.269	-22	1.601	647	109	-66
CASTELLÓN-CASTELLÓ	-115	-71	184	216	-346	-98
VALENCIA-VALÈNCIA	3.253	-354	1.372	2.349	-129	15
COM. VALENCIANA	5.407	-447	3.157	3.212	-366	-149
BADAJOS	898	96	193	443	89	77
CÁCERES	138	-107	-16	132	171	-42
EXTREMADURA	1.036	-11	177	575	260	35
A CORUÑA	47	23	111	-119	336	-304
LUGO	189	-17	-26	-4	269	-33
OURENSE	121	-1	28	20	10	64
PONTEVEDRA	-485	31	-195	-83	-18	-220
GALICIA	-128	36	-82	-186	597	-493
MADRID	3.531	60	519	750	2.799	-597
MURCIA	2.347	170	310	1.076	774	17
NAVARRA	-224	-11	-188	46	24	-95
ÁLAVA	780	7	289	141	372	-29
GUIPÚZCOA	787	-7	332	225	325	-88
VIZCAYA	1.810	-52	545	527	956	-166
PAÍS VASCO	3.377	-52	1.166	893	1.653	-283
LA RIOJA	298	-34	89	128	118	-3
CEUTA	-8	-1	1	32	-23	-17
MELILLA	-116	-2	-6	49	-63	-94
TOTAL	29.693	178	9.965	12.264	9.599	-2.313

DISTRIBUCIÓN DEL PARO REGISTRADO, COLECTIVO SIN EMPLEO ANTERIOR SEGÚN TRAMOS DE EDAD. AMBOS SEXOS

PROVINCIA AUTONOMÍA	TOTAL	<20 AÑOS	20-24 AÑOS	25-29 AÑOS	30-44 AÑOS	>44 AÑOS
ALMERÍA	2.795	555	516	452	706	566
CÁDIZ	19.981	3.173	2.456	1.547	4.654	8.151
CÓRDOBA	8.635	1.810	1.437	910	1.623	2.855
GRANADA	6.247	1.121	1.372	1.133	1.513	1.108
HUELVA	3.826	739	618	466	779	1.224
JAÉN	5.047	1.073	906	566	1.103	1.399
MÁLAGA	10.017	1.707	1.259	960	2.501	3.590
SEVILLA	17.400	3.346	2.498	1.800	3.920	5.836
ANDALUCÍA	73.948	13.524	11.062	7.834	16.799	24.729
HUESCA	387	101	71	51	79	85
TERUEL	308	87	59	31	67	64
ZARAGOZA	2.098	470	331	290	532	475
ARAGÓN	2.793	658	461	372	678	624
ASTURIAS	7.615	855	1.510	1.286	2.171	1.793
ILLES BALEARS	1.027	321	117	125	243	221
LAS PALMAS	9.591	2.202	1.238	669	2.043	3.439
STA. CRUZ DE TENERIFE	6.469	1.328	978	692	1.489	1.982
CANARIAS	16.060	3.530	2.216	1.361	3.532	5.421
CANTABRIA	2.574	368	481	432	728	565
ALBACETE	2.500	584	364	267	518	767
CIUDAD REAL	3.183	651	599	364	777	792
CUENCA	767	144	118	74	235	196
GUADALAJARA	337	72	34	40	82	109
TOLEDO	2.287	479	378	203	466	761
CASTILLA LA MANCHA	9.074	1.930	1.493	948	2.078	2.625
ÁVILA	849	202	152	94	185	216
BURGOS	960	214	163	124	246	213
LEÓN	3.818	620	658	477	1.034	1.029
PALENCIA	988	175	191	139	265	218
SALAMANCA	2.677	319	424	386	737	811
SEGOVIA	360	104	84	30	96	46
SORIA	178	58	41	21	28	30
VALLADOLID	3.528	522	527	480	993	1.006
ZAMORA	1.518	219	250	173	411	465
CASTILLA LEÓN	14.876	2.433	2.490	1.924	3.995	4.034
BARCELONA	11.396	3.102	1.272	974	2.503	3.545
GIRONA	778	264	78	86	171	179
LLEIDA	744	178	111	120	198	137
TARRAGONA	1.395	485	174	129	270	337
CATALUÑA	14.313	4.029	1.635	1.309	3.142	4.198
ALICANTE-ALACANT	6.102	1.560	904	641	1.283	1.714
CASTELLÓN-CASTELLÓ	1.099	339	183	167	243	167
VALENCIA-VALÈNCIA	9.604	2.758	1.325	1.009	2.232	2.280
COM. VALENCIANA	16.805	4.657	2.412	1.817	3.758	4.161
BADAJOS	9.953	1.721	1.460	773	1.907	4.092
CÁCERES	2.574	569	511	276	627	591
EXTREMADURA	12.527	2.290	1.971	1.049	2.534	4.683
A CORUÑA	9.725	1.009	1.732	1.557	2.624	2.803
LUGO	2.422	311	455	351	692	613
OURENSE	3.120	366	616	407	685	1.046
PONTEVEDRA	9.154	1.225	1.585	1.311	2.283	2.750
GALICIA	24.421	2.911	4.388	3.626	6.284	7.212
MADRID	13.208	2.206	1.471	1.260	3.659	4.612
MURCIA	3.284	480	457	400	969	978
NAVARRA	1.255	264	201	160	342	288
ÁLAVA	503	57	66	61	162	157
GUIPÚZCOA	1.402	137	230	191	491	353
VIZCAYA	4.265	340	631	605	1.422	1.267
PAÍS VASCO	6.170	534	927	857	2.075	1.777
LA RIOJA	575	138	101	67	143	126
CEUTA	1.611	361	264	178	494	314
MELILLA	1.877	315	239	136	608	579
TOTAL	224.013	41.804	33.896	25.141	54.232	68.940

DISTRIBUCIÓN DEL PARO REGISTRADO, COLECTIVO SIN EMPLEO ANTERIOR SEGÚN TRAMOS DE EDAD. HOMBRES

PROVINCIA AUTONOMÍA	TOTAL	<20 AÑOS	20-24 AÑOS	25-29 AÑOS	30-44 AÑOS	>44 AÑOS
ALMERÍA	987	283	179	184	216	125
CÁDIZ	3.723	1.509	787	378	611	438
CÓRDOBA	2.093	905	446	272	292	178
GRANADA	1.813	497	405	369	356	186
HUELVA	986	399	194	133	152	108
JAÉN	1.085	477	254	141	132	81
MÁLAGA	2.731	847	454	309	605	516
SEVILLA	3.941	1.513	768	509	682	469
ANDALUCÍA	17.359	6.430	3.487	2.295	3.046	2.101
HUESCA	123	54	24	18	14	13
TERUEL	94	41	21	10	12	10
ZARAGOZA	641	234	116	103	126	62
ARAGÓN	858	329	161	131	152	85
ASTURIAS	1.906	484	518	406	352	146
ILLES BALEARS	408	160	53	49	85	61
LAS PALMAS	2.562	1.116	424	218	446	358
STA. CRUZ DE TENERIFE	1.928	647	338	221	357	365
CANARIAS	4.490	1.763	762	439	803	723
CANTABRIA	687	207	154	133	122	71
ALBACETE	574	255	107	80	85	47
CIUDAD REAL	621	255	144	106	65	51
CUENCA	155	53	36	24	30	12
GUADALAJARA	84	38	8	14	11	13
TOLEDO	409	147	88	47	66	61
CASTILLA LA MANCHA	1.843	748	383	271	257	184
ÁVILA	239	104	58	26	24	27
BURGOS	271	111	50	40	45	25
LEÓN	934	347	216	142	136	93
PALENCIA	253	101	60	35	40	17
SALAMANCA	570	158	126	110	115	61
SEGOVIA	112	51	35	7	14	5
SORIA	50	29	11	5	3	2
VALLADOLID	880	264	175	145	207	89
ZAMORA	318	121	71	36	48	42
CASTILLA LEÓN	3.627	1.286	802	546	632	361
BARCELONA	4.304	1.965	586	373	687	693
GIRONA	331	173	32	32	44	50
LLEIDA	365	110	35	77	108	35
TARRAGONA	562	293	92	43	74	60
CATALUÑA	5.562	2.541	745	525	913	838
ALICANTE-ALACANT	2.064	781	346	231	384	322
CASTELLÓN-CASTELLÓ	404	153	67	57	76	51
VALENCIA-VALÈNCIA	3.447	1.388	569	380	611	499
COM. VALENCIANA	5.915	2.322	982	668	1.071	872
BADAJOS	1.692	763	398	206	200	125
CÁCERES	547	224	138	71	76	38
EXTREMADURA	2.239	987	536	277	276	163
A CORUÑA	2.431	562	569	486	444	370
LUGO	603	155	134	102	122	90
OURENSE	720	153	210	115	108	134
PONTEVEDRA	2.296	593	515	408	402	378
GALICIA	6.050	1.463	1.428	1.111	1.076	972
MADRID	3.457	1.130	560	394	794	579
MURCIA	915	207	139	147	257	165
NAVARRA	340	143	67	35	66	29
ÁLAVA	115	26	19	21	29	20
GUIPÚZCOA	388	81	96	69	100	42
VIZCAYA	1.121	192	265	200	321	143
PAÍS VASCO	1.624	299	380	290	450	205
LA RIOJA	190	77	35	23	34	21
CEUTA	514	170	79	64	152	49
MELILLA	298	127	51	7	54	59
TOTAL	58.282	20.873	11.322	7.811	10.592	7.684

DISTRIBUCIÓN DEL PARO REGISTRADO, COLECTIVO SIN EMPLEO ANTERIOR SEGÚN TRAMOS DE EDAD. MUJERES

PROVINCIA AUTONOMÍA	TOTAL	<20 AÑOS	20-24 AÑOS	25-29 AÑOS	30-44 AÑOS	>44 AÑOS
ALMERÍA	1.808	272	337	268	490	441
CÁDIZ	16.258	1.664	1.669	1.169	4.043	7.713
CÓRDOBA	6.542	905	991	638	1.331	2.677
GRANADA	4.434	624	967	764	1.157	922
HUELVA	2.840	340	424	333	627	1.116
JAÉN	3.962	596	652	425	971	1.318
MÁLAGA	7.286	860	805	651	1.896	3.074
SEVILLA	13.459	1.833	1.730	1.291	3.238	5.367
ANDALUCÍA	56.589	7.094	7.575	5.539	13.753	22.628
HUESCA	264	47	47	33	65	72
TERUEL	214	46	38	21	55	54
ZARAGOZA	1.457	236	215	187	406	413
ARAGÓN	1.935	329	300	241	526	539
ASTURIAS	5.709	371	992	880	1.819	1.647
ILLES BALEARS	619	161	64	76	158	160
LAS PALMAS	7.029	1.086	814	451	1.597	3.081
STA. CRUZ DE TENERIFE	4.541	681	640	471	1.132	1.617
CANARIAS	11.570	1.767	1.454	922	2.729	4.698
CANTABRIA	1.887	161	327	299	606	494
ALBACETE	1.926	329	257	187	433	720
CIUDAD REAL	2.562	396	455	258	712	741
CUENCA	612	91	82	50	205	184
GUADALAJARA	253	34	26	26	71	96
TOLEDO	1.878	332	290	156	400	700
CASTILLA LA MANCHA	7.231	1.182	1.110	677	1.821	2.441
ÁVILA	610	98	94	68	161	189
BURGOS	689	103	113	84	201	188
LEÓN	2.884	273	442	335	898	936
PALENCIA	735	74	131	104	225	201
SALAMANCA	2.107	161	298	276	622	750
SEGOVIA	248	53	49	23	82	41
SORIA	128	29	30	16	25	28
VALLADOLID	2.648	258	352	335	786	917
ZAMORA	1.200	98	179	137	363	423
CASTILLA LEÓN	11.249	1.147	1.688	1.378	3.363	3.673
BARCELONA	7.092	1.137	686	601	1.816	2.852
GIRONA	447	91	46	54	127	129
LLEIDA	379	68	76	43	90	102
TARRAGONA	833	192	82	86	196	277
CATALUÑA	8.751	1.488	890	784	2.229	3.360
ALICANTE-ALACANT	4.038	779	558	410	899	1.392
CASTELLÓN-CASTELLÓ	695	186	116	110	167	116
VALENCIA-VALÈNCIA	6.157	1.370	756	629	1.621	1.781
COM. VALENCIANA	10.890	2.335	1.430	1.149	2.687	3.289
BADAJOS	8.261	958	1.062	567	1.707	3.967
CÁCERES	2.027	345	373	205	551	553
EXTREMADURA	10.288	1.303	1.435	772	2.258	4.520
A CORUÑA	7.294	447	1.163	1.071	2.180	2.433
LUGO	1.819	156	321	249	570	523
OURENSE	2.400	213	406	292	577	912
PONTEVEDRA	6.858	632	1.070	903	1.881	2.372
GALICIA	18.371	1.448	2.960	2.515	5.208	6.240
MADRID	9.751	1.076	911	866	2.865	4.033
MURCIA	2.369	273	318	253	712	813
NAVARRA	915	121	134	125	276	259
ÁLAVA	388	31	47	40	133	137
GUIPÚZCOA	1.014	56	134	122	391	311
VIZCAYA	3.144	148	366	405	1.101	1.124
PAÍS VASCO	4.546	235	547	567	1.625	1.572
LA RIOJA	385	61	66	44	109	105
CEUTA	1.097	191	185	114	342	265
MELILLA	1.579	188	188	129	554	520
TOTAL	165.731	20.931	22.574	17.330	43.640	61.256

ANEXO 2

CONTRATOS REGISTRADOS

EVOLUCIÓN DE CONTRATOS REGISTRADOS

	DATOS ABSOLUTOS MES	VARIACIONES			
		MES ANTERIOR		INTERANUAL (1)	
		ABSOLUTA	RELATIVA	ABSOLUTA	RELATIVA
TOTAL CONTRATOS (*)	1.298.453	-271.745	-17,31	173.311	15,40
CONTRATOS INDEFINIDOS (*)	92.117	-24.148	-20,77	10.732	13,19
CONTRATOS TEMPORALES	1.206.336	-247.597	-17,03	162.579	15,58

EVOLUCIÓN DE CONTRATOS REGISTRADOS POR COMUNIDADES AUTÓNOMAS

COMUNIDADES AUTÓNOMAS	DATOS ABSOLUTOS MES	VARIACIONES			
		MES ANTERIOR		INTERANUAL (1)	
		ABSOLUTA	RELATIVA	ABSOLUTA	RELATIVA
ANDALUCÍA	289.085	-40.858	-12,38	46.306	19,07
ARAGÓN	34.806	-9.073	-20,68	4.664	15,47
ASTURIAS	29.117	-1.816	-5,87	5.148	21,48
ILLES BALEARS	28.744	-14.322	-33,26	3.457	13,67
CANARIAS	69.035	-2.013	-2,83	9.140	15,26
CANTABRIA	16.498	-3.522	-17,59	2.376	16,82
CASTILLA LA MANCHA	44.080	-12.045	-21,46	5.831	15,24
CASTILLA LEÓN	63.390	-8.522	-11,85	8.439	15,36
CATALUÑA	191.093	-70.567	-26,97	16.461	9,43
COM. VALENCIANA	131.287	-35.158	-21,12	27.941	27,04
EXTREMADURA	41.408	2.557	6,58	4.612	12,53
GALICIA	68.664	-13.501	-16,43	3.604	5,54
MADRID	160.715	-34.103	-17,51	18.659	13,13
MURCIA	42.112	-14.114	-25,10	10.696	34,05
NAVARRA	21.456	2.127	11,00	3.344	18,46
PAÍS VASCO	55.503	-16.516	-22,93	1.036	1,90
LA RIOJA	8.005	-1.002	-11,12	1.047	15,05
CEUTA	2.315	1.865	414,44	733	46,33
MELILLA	926	-919	-49,81	-133	-12,56
EXTRANJERO	214	-243	-53,17	-50	-18,94
TOTAL NACIONAL	1.298.453	-271.745	-17,31	173.311	15,40

(1) Respecto al mismo mes del año anterior

(*) Incluye contratos convertidos en indefinidos

TIPOLOGÍA DE LA CONTRATACIÓN INDEFINIDA POR COMUNIDADES AUTÓNOMAS

COMUNIDADES AUTÓNOMAS	TOTAL CONTRATOS	INDEFINIDOS ORDINARIOS	TIEMPO PARCIAL (*)	INDEFINIDOS F. EMPLEO (**)	CONVERSIÓN INDEFINIDO (***)	TOTAL CONT. INDEF.	% INDEF. S/ TOT. NAC. IND.	% INDEF. S/ TOTAL CC.AA.
ANDALUCÍA	289.085	2.525	1.720	1.480	5.183	10.908	11,84	3,77
ARAGÓN	34.806	456	402	303	1.414	2.575	2,80	7,40
ASTURIAS	29.117	390	233	374	738	1.735	1,88	5,96
ILLES BALEARS	28.744	496	503	264	1.226	2.489	2,70	8,66
CANARIAS	69.035	1.327	929	556	3.216	6.028	6,54	8,73
CANTABRIA	16.498	146	211	164	620	1.141	1,24	6,92
CASTILLA LA MANCHA	44.080	654	344	398	1.424	2.820	3,06	6,40
CASTILLA LEÓN	63.390	974	678	652	2.149	4.453	4,83	7,02
CATALUÑA	191.093	4.601	3.709	2.064	8.429	18.803	20,41	9,84
COM. VALENCIANA	131.287	1.674	1.704	1.134	4.701	9.213	10,00	7,02
EXTREMADURA	41.408	342	128	263	495	1.228	1,33	2,97
GALICIA	68.664	2.221	670	776	2.284	5.951	6,46	8,67
MADRID	160.715	5.755	2.796	2.072	6.546	17.169	18,64	10,68
MURCIA	42.112	468	783	236	1.123	2.610	2,83	6,20
NAVARRA	21.456	275	307	249	698	1.529	1,66	7,13
PAÍS VASCO	55.503	612	475	507	1.159	2.753	2,99	4,96
LA RIOJA	8.005	129	102	82	234	547	0,59	6,83
CEUTA	2.315	38	32	11	6	87	0,09	3,76
MELILLA	926	20	18	7	26	71	0,08	7,67
EXTRANJERO	214		2	1	4	7	0,01	3,27
TOTAL NACIONAL	1.298.453	23.103	15.746	11.593	41.675	92.117	100,00	7,09

(*) Se incluyen Minusválidos R.D.-L. 1451/83 a tiempo parcial, Discapacitados en C.E.E. y Fijos Discontinuos. No se incluyen Conversiones.

(**) Se incluyen Discapacitados en C.E.E. No se incluyen Conversiones.

(***) Se incluyen Conversiones a Tiempo Completo y a Tiempo Parcial..

EVOLUCIÓN DE CONTRATOS (*)

MESES	AÑO 2004		AÑO 2005		VARIACIÓN ANUAL			
	DATOS		DATOS		DATOS MENSUALES		DATOS ACUMULADOS	
	MENSUALES	ACUMULADOS	MENSUALES	ACUMULADOS	ABSOLUTA	RELATIVA	ABSOLUTA	RELATIVA
ENERO	1.390.153	1.390.153	1.284.958	1.284.958	-105.195	-7,57	-105.195	-7,57
FEBRERO	1.382.830	2.772.983	1.230.315	2.515.273	-152.515	-11,03	-257.710	-9,29
MARZO	1.420.641	4.193.624	1.307.345	3.822.618	-113.296	-7,97	-371.006	-8,85
ABRIL	1.256.809	5.450.433	1.322.797	5.145.415	65.988	5,25	-305.018	-5,60
MAYO	1.278.684	6.729.117	1.429.695	6.575.110	151.011	11,81	-154.007	-2,29
JUNIO	1.391.623	8.120.740	1.566.969	8.142.079	175.346	12,60	21.339	0,26
JULIO	1.486.989	9.607.729	1.570.198	9.712.277	83.209	5,60	104.548	1,09
AGOSTO	1.125.142	10.732.871	1.298.453	11.010.730	173.311	15,40	277.859	2,59
SEPTIEMBRE	1.475.755	12.208.626						
OCTUBRE	1.472.055	13.680.681						
NOVIEMBRE	1.446.781	15.127.462						
DICIEMBRE	1.223.322	16.350.784						

EVOLUCIÓN DE CONTRATOS INDEFINIDOS (*)

MESES	AÑO 2004		AÑO 2005		VARIACIÓN ANUAL			
	DATOS		DATOS		DATOS MENSUALES		DATOS ACUMULADOS	
	MENSUALES	ACUMULADOS	MENSUALES	ACUMULADOS	ABSOLUTA	RELATIVA	ABSOLUTA	RELATIVA
ENERO	113.783	113.783	119.535	119.535	5.752	5,06	5.752	5,06
FEBRERO	134.326	248.109	135.134	254.669	808	0,60	6.560	2,64
MARZO	144.848	392.957	140.672	395.341	-4.176	-2,88	2.384	0,61
ABRIL	126.813	519.770	133.147	528.488	6.334	4,99	8.718	1,68
MAYO	122.697	642.467	134.439	662.927	11.742	9,57	20.460	3,18
JUNIO	117.330	759.797	133.022	795.949	15.692	13,37	36.152	4,76
JULIO	110.801	870.598	116.265	912.214	5.464	4,93	41.616	4,78
AGOSTO	81.385	951.983	92.117	1.004.331	10.732	13,19	52.348	5,50
SEPTIEMBRE	123.422	1.075.405						
OCTUBRE	127.838	1.203.243						
NOVIEMBRE	124.812	1.328.055						
DICIEMBRE	91.663	1.419.718						

EVOLUCIÓN DE CONTRATOS TEMPORALES

MESES	AÑO 2004		AÑO 2005		VARIACIÓN ANUAL			
	DATOS		DATOS		DATOS MENSUALES		DATOS ACUMULADOS	
	MENSUALES	ACUMULADOS	MENSUALES	ACUMULADOS	ABSOLUTA	RELATIVA	ABSOLUTA	RELATIVA
ENERO	1.276.370	1.276.370	1.165.423	1.165.423	-110.947	-8,69	-110.947	-8,69
FEBRERO	1.248.504	2.524.874	1.095.181	2.260.604	-153.323	-12,28	-264.270	-10,47
MARZO	1.275.793	3.800.667	1.166.673	3.427.277	-109.120	-8,55	-373.390	-9,82
ABRIL	1.129.996	4.930.663	1.189.650	4.616.927	59.654	5,28	-313.736	-6,36
MAYO	1.155.987	6.086.650	1.295.256	5.912.183	139.269	12,05	-174.467	-2,87
JUNIO	1.274.293	7.360.943	1.433.947	7.346.130	159.654	12,53	-14.813	-0,20
JULIO	1.376.188	8.737.131	1.453.933	8.800.063	77.745	5,65	62.932	0,72
AGOSTO	1.043.757	9.780.888	1.206.336	10.006.399	162.579	15,58	225.511	2,31
SEPTIEMBRE	1.352.333	11.133.221						
OCTUBRE	1.344.217	12.477.438						
NOVIEMBRE	1.321.969	13.799.407						
DICIEMBRE	1.131.659	14.931.066						

(*) Incluyen contratos convertidos en indefinidos

CONTRATACIÓN INDEFINIDA POR TIPO DE JORNADA Y MODALIDAD

CONTRATACIÓN INDEFINIDA	MES ACTUAL	MES ANTERIOR	VARIACIONES	
			ABSOLUTA	RELATIVA
JORNADA A TIEMPO COMPLETO:				
INDEFINIDO ORDINARIO	23.103	28.374	-5.271	-18,58
INDEFINIDO DE FOMENTO DE EMPLEO	11.144	14.229	-3.085	-21,68
MINUSVÁLIDOS	435	594	-159	-26,77
CONVERTIDOS EN INDEFINIDOS	33.353	42.961	-9.608	-22,36
JORNADA A TIEMPO PARCIAL:				
INDEFINIDO ORDINARIO	7.503	8.732	-1.229	-14,07
INDEFINIDO DE FOMENTO DE EMPLEO	3.883	4.976	-1.093	-21,97
MINUSVÁLIDOS	99	167	-68	-40,72
CONVERTIDOS EN INDEFINIDOS	7.386	8.934	-1.548	-17,33
FIJOS DISCONTINUOS:				
INDEFINIDO ORDINARIO	3.208	5.084	-1.876	-36,90
INDEFINIDO DE FOMENTO DE EMPLEO	1.053	1.226	-173	-14,11
MINUSVÁLIDOS	14	35	-21	-60,00
CONVERTIDOS EN INDEFINIDOS	936	953	-17	-1,78
TOTAL CONTRATACIÓN INDEFINIDA	92.117	116.265	-24.148	-20,77

CONTRATACIÓN TEMPORAL POR TIPO DE JORNADA Y MODALIDAD

CONTRATACIÓN DE CARÁCTER TEMPORAL	MES ACTUAL	MES ANTERIOR	VARIACIONES	
			ABSOLUTA	RELATIVA
JORNADA A TIEMPO COMPLETO:				
OBRA O SERVICIO	396.722	427.065	-30.343	-7,11
EVENTUALES CIRCUNSTANCIAS DE LA PRODUCCIÓN	434.868	538.120	-103.252	-19,19
INTERNIDAD	91.443	98.701	-7.258	-7,35
JUBILACIÓN ESPECIAL 64 AÑOS	108	136	-28	-20,59
RELEVO	1.020	1.481	-461	-31,13
TEMPORAL DE MINUSVÁLIDOS	606	902	-296	-32,82
TEMPORAL DE INSERCIÓN	151	399	-248	-62,16
PRÁCTICAS	4.163	8.780	-4.617	-52,59
FORMACIÓN	7.507	15.945	-8.438	-52,92
OTROS CONTRATOS	11.107	13.083	-1.976	-15,10
JORNADA A TIEMPO PARCIAL:				
OBRA O SERVICIO	82.998	125.615	-42.617	-33,93
EVENTUALES CIRCUNSTANCIAS DE LA PRODUCCIÓN	132.734	183.104	-50.370	-27,51
INTERNIDAD	40.764	37.215	3.549	9,54
RELEVO	189	299	-110	-36,79
JUBILACIÓN PARCIAL	1.102	1.632	-530	-32,48
TEMPORAL DE MINUSVÁLIDOS	107	173	-66	-38,15
TEMPORAL DE INSERCIÓN	121	199	-78	-39,20
PRÁCTICAS	626	1.084	-458	-42,25
OTROS CONTRATOS				
TOTAL CONTRATACIÓN DE CARÁCTER TEMPORAL	1.206.336	1.453.933	-247.597	-17,03

TOTAL CONTRATOS REGISTRADOS	MES ACTUAL	MES ANTERIOR	VARIACIONES	
			ABSOLUTA	RELATIVA
	1.298.453	1.570.198	-271.745	-17,31

DISTRIBUCIÓN DE LA CONTRATACIÓN INDEFINIDA POR SEXO, EDAD Y SECTORES ECONÓMICOS

DISTRIBUCIÓN	INDEFINIDOS		CONVERSIONES		TOTAL	
	MES ACTUAL	MES ANTERIOR	MES ACTUAL	MES ANTERIOR	MES ACTUAL	MES ANTERIOR
POR SEXO Y EDAD						
HOMBRES						
<25 AÑOS	5.178	6.583	5.732	7.959	10.910	14.542
25-44 AÑOS	16.290	19.885	16.168	20.497	32.458	40.382
>44 AÑOS	6.129	7.693	2.102	2.593	8.231	10.286
MUJERES						
<25 AÑOS	5.757	7.234	4.662	5.748	10.419	12.982
25-44 AÑOS	13.504	17.149	11.672	14.424	25.176	31.573
>44 AÑOS	3.584	4.873	1.339	1.627	4.923	6.500
AMBOS SEXOS						
<25 AÑOS	10.935	13.817	10.394	13.707	21.329	27.524
25-44 AÑOS	29.794	37.034	27.840	34.921	57.634	71.955
>44 AÑOS	9.713	12.566	3.441	4.220	13.154	16.786
SECTORES						
AGRICULTURA	1.866	2.159	590	741	2.456	2.900
INDUSTRIA	4.722	6.811	6.270	9.237	10.992	16.048
CONSTRUCCIÓN	4.273	5.198	4.156	5.742	8.429	10.940
SERVICIOS	39.581	49.249	30.659	37.128	70.240	86.377
TOTAL	50.442	63.417	41.675	52.848	92.117	116.265

CONTRATOS INDEFINIDOS TOTALES SEGÚN MODALIDAD POR EDAD, SEXO Y SECTOR DE ACTIVIDAD ECONÓMICA

TIPO DE CONTRATO	TOTALES		EDAD DEL TRABAJADOR				
	TOTAL	%	< 20	20 - 24	25 - 29	30 - 44	> =45
INDEFINIDO ORDINARIO	33.814	36,71	2.071	5.238	7.489	15.112	3.904
INDEFINIDO FOMENTO EMPLEO	16.080	17,46	915	2.658	3.214	3.692	5.601
MINUSVÁLIDOS	548	0,59	9	44	64	223	208
CONVERTIDOS EN INDEFINIDOS	41.675	45,24	1.746	8.648	11.479	16.361	3.441
TOTAL CONTRATACIÓN INDEFINIDA	92.117	100,00	4.741	16.588	22.246	35.388	13.154

CONVERTIDOS EN INDEFINIDOS SEGÚN CONTRATO DE ORIGEN:

OBRA O SERVICIO	7.619	18,28	121	1.057	2.055	3.447	939
EVENTUAL CIRCUNS. PRODUCCIÓN	31.042	74,49	1.426	6.589	8.342	12.297	2.388
INTERINIDAD	778	1,87	24	131	257	310	56
TEMPORAL DE INSERCIÓN	7	0,02			3	1	3
TEMPORAL MINUSVÁLIDOS	158	0,38		13	26	76	43
SUSTITUCIÓN JUBILACIÓN 64 AÑOS	28	0,07		6	6	12	4
PRÁCTICAS	1.424	3,42	22	562	724	115	1
RELEVO	185	0,44	3	27	57	92	6
FORMACIÓN	423	1,01	150	262	7	4	
OTROS CONTRATOS	11	0,03		1	2	7	1
TOTAL CONVERTIDOS EN INDEFINIDOS	41.675	100,00	1.746	8.648	11.479	16.361	3.441

TIPO DE CONTRATO	TOTAL	SEXO		SECTOR DE ACTIVIDAD ECONÓMICA			
		HOMBRES	MUJERES	AGRICULTURA	INDUSTRIA	CONSTRUCCIÓN	SERVICIOS
INDEFINIDO ORDINARIO	33.814	22.186	11.628	1.603	3.042	3.094	26.075
INDEFINIDO FOMENTO EMPLEO	16.080	5.040	11.040	258	1.617	1.123	13.082
MINUSVÁLIDOS	548	371	177	5	63	56	424
CONVERTIDOS EN INDEFINIDOS	41.675	24.002	17.673	590	6.270	4.156	30.659
TOTAL CONTRATACIÓN INDEFINIDA	92.117	51.599	40.518	2.456	10.992	8.429	70.240

CONVERTIDOS EN INDEFINIDOS SEGÚN CONTRATO DE ORIGEN:

OBRA O SERVICIO	7.619	4.955	2.664	166	1.219	1.764	4.470
EVENTUAL CIRCUNS. PRODUCCIÓN	31.042	17.417	13.625	407	4.530	2.151	23.954
INTERINIDAD	778	303	475	4	70	7	697
TEMPORAL DE INSERCIÓN	7	3	4			1	6
TEMPORAL MINUSVÁLIDOS	158	112	46	1	22	5	130
SUSTITUCIÓN JUBILACIÓN 64 AÑOS	28	18	10		8	4	16
PRÁCTICAS	1.424	758	666	7	248	135	1.034
RELEVO	185	155	30		99	5	81
FORMACIÓN	423	273	150	4	72	83	264
OTROS CONTRATOS	11	8	3	1	2	1	7
TOTAL CONVERTIDOS EN INDEFINIDOS	41.675	24.002	17.673	590	6.270	4.156	30.659

EVOLUCIÓN DE CONTRATOS POR CC.AA. Y PROVINCIAS (*)

PROVINCIA AUTONOMÍA	DATOS ABSOLUTOS MES	VARIACIONES			
		MES ANTERIOR		INTERANUAL (1)	
		ABSOLUTA	RELATIVA	ABSOLUTA	RELATIVA
ALMERÍA	21.732	-5.189	-19,27	5.573	34,49
CÁDIZ	44.276	-3.621	-7,56	7.864	21,60
CÓRDOBA	25.388	-4.290	-14,46	4.650	22,42
GRANADA	24.098	-5.998	-19,93	91	0,38
HUELVA	25.449	-1.327	-4,96	9.179	56,42
JAÉN	20.442	1.887	10,17	37	0,18
MÁLAGA	53.245	-9.330	-14,91	6.899	14,89
SEVILLA	74.455	-12.990	-14,86	12.013	19,24
ANDALUCÍA	289.085	-40.858	-12,38	46.306	19,07
HUESCA	5.811	-2.879	-33,13	604	11,60
TERUEL	2.697	-846	-23,88	373	16,05
ZARAGOZA	26.298	-5.348	-16,90	3.687	16,31
ARAGÓN	34.806	-9.073	-20,68	4.664	15,47
ASTURIAS	29.117	-1.816	-5,87	5.148	21,48
ILLES BALEARS	28.744	-14.322	-33,26	3.457	13,67
LAS PALMAS	38.776	-498	-1,27	5.695	17,22
STA. CRUZ DE TENERIFE	30.259	-1.515	-4,77	3.445	12,85
CANARIAS	69.035	-2.013	-2,83	9.140	15,26
CANTABRIA	16.498	-3.522	-17,59	2.376	16,82
ALBACETE	8.632	-1.972	-18,60	1.104	14,67
CIUDAD REAL	10.702	-2.523	-19,08	1.011	10,43
CUENCA	4.022	-1.578	-28,18	-259	-6,05
GUADALAJARA	7.286	-1.151	-13,64	1.797	32,74
TOLEDO	13.438	-4.821	-26,40	2.178	19,34
CASTILLA LA MANCHA	44.080	-12.045	-21,46	5.831	15,24
ÁVILA	3.123	-497	-13,73	-1.034	-24,87
BURGOS	9.839	-3.023	-23,50	1.846	23,10
LEÓN	10.720	-1.304	-10,84	1.508	16,37
PALENCIA	4.421	-977	-18,10	606	15,88
SALAMANCA	9.839	-142	-1,42	2.422	32,65
SEGOVIA	4.013	-226	-5,33	1.239	44,66
SORIA	2.599	-518	-16,62	466	21,85
VALLADOLID	14.122	-2.507	-15,08	409	2,98
ZAMORA	4.714	672	16,63	977	26,14
CASTILLA LEÓN	63.390	-8.522	-11,85	8.439	15,36
BARCELONA	132.637	-50.963	-27,76	7.257	5,79
GIRONA	18.829	-12.651	-40,19	2.409	14,67
LLEIDA	18.618	2.778	17,54	5.676	43,86
TARRAGONA	21.009	-9.731	-31,66	1.119	5,63
CATALUÑA	191.093	-70.567	-26,97	16.461	9,43
ALICANTE-ALACANT	43.827	-12.763	-22,55	13.163	42,93
CASTELLÓN-CASTELLÓ	15.955	-5.153	-24,41	3.013	23,28
VALENCIA-VALÈNCIA	71.505	-17.242	-19,43	11.765	19,69
COM. VALENCIANA	131.287	-35.158	-21,12	27.941	27,04
BADAJOS	26.464	865	3,38	3.580	15,64
CÁCERES	14.944	1.692	12,77	1.032	7,42
EXTREMADURA	41.408	2.557	6,58	4.612	12,53
A CORUÑA	28.754	-5.144	-15,17	806	2,88
LUGO	7.031	-2.263	-24,35	262	3,87
OURENSE	5.823	-619	-9,61	784	15,56
PONTEVEDRA	27.056	-5.475	-16,83	1.752	6,92
GALICIA	68.664	-13.501	-16,43	3.604	5,54
MADRID	160.715	-34.103	-17,51	18.659	13,13
MURCIA	42.112	-14.114	-25,10	10.696	34,05
NAVARRA	21.456	2.127	11,00	3.344	18,46
ÁLAVA	7.983	-3.216	-28,72	-1.897	-19,20
GUIPÚZCOA	17.718	-4.666	-20,85	1.147	6,92
VIZCAYA	29.802	-8.634	-22,46	1.786	6,37
PAÍS VASCO	55.503	-16.516	-22,93	1.036	1,90
LA RIOJA	8.005	-1.002	-11,12	1.047	15,05
CEUTA	2.315	1.865	414,44	733	46,33
MELILLA	926	-919	-49,81	-133	-12,56
EXTRANJERO	214	-243	-53,17	-50	-18,94
TOTAL	1.298.453	-271.745	-17,31	173.311	15,40

(1) Respecto al mismo mes del año anterior

(*) Incluye contratos convertidos en indefinidos

EVOLUCIÓN DE CONTRATOS INDEFINIDOS POR CC.AA. Y PROVINCIAS (*)

PROVINCIA AUTONOMÍA	DATOS ABSOLUTOS MES	VARIACIONES			
		MES ANTERIOR		INTERANUAL (1)	
		ABSOLUTA	RELATIVA	ABSOLUTA	RELATIVA
ALMERÍA	891	-163	-15,46	162	22,22
CÁDIZ	1.418	-314	-18,13	143	11,22
CÓRDOBA	690	-210	-23,33	100	16,95
GRANADA	861	-383	-30,79	59	7,36
HUELVA	493	-183	-27,07	133	36,94
JAÉN	582	-103	-15,04	0	0,00
MÁLAGA	3.047	-809	-20,98	689	29,22
SEVILLA	2.926	-496	-14,49	994	51,45
ANDALUCÍA	10.908	-2.661	-19,61	2.280	26,43
HUESCA	443	-57	-11,40	51	13,01
TERUEL	246	-156	-38,81	42	20,59
ZARAGOZA	1.886	-572	-23,27	255	15,63
ARAGÓN	2.575	-785	-23,36	348	15,63
ASTURIAS	1.735	-176	-9,21	286	19,74
ILLES BALEARS	2.489	-633	-20,28	422	20,42
LAS PALMAS	3.485	-13	-0,37	388	12,53
STA. CRUZ DE TENERIFE	2.543	34	1,36	168	7,07
CANARIAS	6.028	21	0,35	556	10,16
CANTABRIA	1.141	-160	-12,30	304	36,32
ALBACETE	560	-287	-33,88	79	16,42
CIUDAD REAL	506	-177	-25,92	65	14,74
CUENCA	314	-100	-24,15	38	13,77
GUADALAJARA	425	-33	-7,21	154	56,83
TOLEDO	1.015	-369	-26,66	137	15,60
CASTILLA LA MANCHA	2.820	-966	-25,52	473	20,15
ÁVILA	187	19	11,31	-61	-24,60
BURGOS	728	-56	-7,14	131	21,94
LEÓN	792	-30	-3,65	178	28,99
PALENCIA	227	-64	-21,99	17	8,10
SALAMANCA	715	204	39,92	234	48,65
SEGOVIA	385	57	17,38	71	22,61
SORIA	191	-3	-1,55	51	36,43
VALLADOLID	882	-72	-7,55	178	25,28
ZAMORA	346	99	40,08	160	86,02
CASTILLA LEÓN	4.453	154	3,58	959	27,45
BARCELONA	13.301	-5.870	-30,62	417	3,24
GIRONA	1.844	-925	-33,41	68	3,83
LLEIDA	1.236	147	13,50	342	38,26
TARRAGONA	2.422	-690	-22,17	226	10,29
CATALUÑA	18.803	-7.338	-28,07	1.053	5,93
ALICANTE-ALACANT	3.658	-667	-15,42	866	31,02
CASTELLÓN-CASTELLÓ	1.326	-247	-15,70	241	22,21
VALENCIA-VALÈNCIA	4.229	-1.800	-29,86	-293	-6,48
COM. VALENCIANA	9.213	-2.714	-22,76	814	9,69
BADAJOS	819	-73	-8,18	180	28,17
CÁCERES	409	-73	-15,15	111	37,25
EXTREMADURA	1.228	-146	-10,63	291	31,06
A CORUÑA	2.338	-26	-1,10	295	14,44
LUGO	853	224	35,61	365	74,80
OURENSE	764	301	65,01	439	135,08
PONTEVEDRA	1.996	-210	-9,52	412	26,01
GALICIA	5.951	289	5,10	1.511	34,03
MADRID	17.169	-6.000	-25,90	1.019	6,31
MURCIA	2.610	-1.514	-36,71	584	28,83
NAVARRA	1.529	194	14,53	99	6,92
ÁLAVA	447	-257	-36,51	-238	-34,74
GUIPÚZCOA	904	-297	-24,73	30	3,43
VIZCAYA	1.402	-988	-41,34	-79	-5,33
PAÍS VASCO	2.753	-1.542	-35,90	-287	-9,44
LA RIOJA	547	-229	-29,51	14	2,63
CEUTA	87	69	383,33	12	16,00
MELILLA	71	-4	-5,33	1	1,43
EXTRANJERO	7	-7	-50,00	-7	-50,00
TOTAL	92.117	-24.148	-20,77	10.732	13,19

(1) Respecto al mismo mes del año anterior

(*) Incluye contratos convertidos en indefinidos

EVOLUCIÓN DE CONTRATOS TEMPORALES POR CC.AA. Y PROVINCIAS

PROVINCIA	DATOS ABSOLUTOS MES	VARIACIONES			
		MES ANTERIOR		INTERANUAL (1)	
		ABSOLUTA	RELATIVA	ABSOLUTA	RELATIVA
AUTONOMÍA					
ALMERÍA	20.841	-5.026	-19,43	5.411	35,07
CÁDIZ	42.858	-3.307	-7,16	7.721	21,97
CÓRDOBA	24.698	-4.080	-14,18	4.550	22,58
GRANADA	23.237	-5.615	-19,46	32	0,14
HUELVA	24.956	-1.144	-4,38	9.046	56,86
JAÉN	19.860	1.990	11,14	37	0,19
MÁLAGA	50.198	-8.521	-14,51	6.210	14,12
SEVILLA	71.529	-12.494	-14,87	11.019	18,21
ANDALUCÍA	278.177	-38.197	-12,07	44.026	18,80
HUESCA	5.368	-2.822	-34,46	553	11,48
TERUEL	2.451	-690	-21,97	331	15,61
ZARAGOZA	24.412	-4.776	-16,36	3.432	16,36
ARAGÓN	32.231	-8.288	-20,45	4.316	15,46
ASTURIAS	27.382	-1.640	-5,65	4.862	21,59
ILLES BALEARS	26.255	-13.689	-34,27	3.035	13,07
LAS PALMAS	35.291	-485	-1,36	5.307	17,70
STA. CRUZ DE TENERIFE	27.716	-1.549	-5,29	3.277	13,41
CANARIAS	63.007	-2.034	-3,13	8.584	15,77
CANTABRIA	15.357	-3.362	-17,96	2.072	15,60
ALBACETE	8.072	-1.685	-17,27	1.025	14,55
CIUDAD REAL	10.196	-2.346	-18,71	946	10,23
CUENCA	3.708	-1.478	-28,50	-297	-7,42
GUADALAJARA	6.861	-1.118	-14,01	1.643	31,49
TOLEDO	12.423	-4.452	-26,38	2.041	19,66
CASTILLA LA MANCHA	41.260	-11.079	-21,17	5.358	14,92
ÁVILA	2.936	-516	-14,95	-973	-24,89
BURGOS	9.111	-2.967	-24,57	1.715	23,19
LEÓN	9.928	-1.274	-11,37	1.330	15,47
PALENCIA	4.194	-913	-17,88	589	16,34
SALAMANCA	9.124	-346	-3,65	2.188	31,55
SEGOVIA	3.628	-283	-7,24	1.168	47,48
SORIA	2.408	-515	-17,62	415	20,82
VALLADOLID	13.240	-2.435	-15,53	231	1,78
ZAMORA	4.368	573	15,10	817	23,01
CASTILLA LEÓN	58.937	-8.676	-12,83	7.480	14,54
BARCELONA	119.336	-45.093	-27,42	6.840	6,08
GIRONA	16.985	-11.726	-40,84	2.341	15,99
LLEIDA	17.382	2.631	17,84	5.334	44,27
TARRAGONA	18.587	-9.041	-32,72	893	5,05
CATALUÑA	172.290	-63.229	-26,85	15.408	9,82
ALICANTE-ALACANT	40.169	-12.096	-23,14	12.297	44,12
CASTELLÓN-CASTELLÓ	14.629	-4.906	-25,11	2.772	23,38
VALENCIA-VALENCIA	67.276	-15.442	-18,67	12.058	21,84
COM. VALENCIANA	122.074	-32.444	-21,00	27.127	28,57
BADAJOS	25.645	938	3,80	3.400	15,28
CÁCERES	14.535	1.765	13,82	921	6,77
EXTREMADURA	40.180	2.703	7,21	4.321	12,05
A CORUÑA	26.416	-5.118	-16,23	511	1,97
LUGO	6.178	-2.487	-28,70	-103	-1,64
OURENSE	5.059	-920	-15,39	345	7,32
PONTEVEDRA	25.060	-5.265	-17,36	1.340	5,65
GALICIA	62.713	-13.790	-18,03	2.093	3,45
MADRID	143.546	-28.103	-16,37	17.640	14,01
MURCIA	39.502	-12.600	-24,18	10.112	34,41
NAVARRA	19.927	1.933	10,74	3.245	19,45
ÁLAVA	7.536	-2.959	-28,19	-1.659	-18,04
GUIPÚZCOA	16.814	-4.369	-20,63	1.117	7,12
VIZCAYA	28.400	-7.646	-21,21	1.865	7,03
PAÍS VASCO	52.750	-14.974	-22,11	1.323	2,57
LA RIOJA	7.458	-773	-9,39	1.033	16,08
CEUTA	2.228	1.796	415,74	721	47,84
MELILLA	855	-915	-51,69	-134	-13,55
EXTRANJERO	207	-236	-53,27	-43	-17,20
TOTAL	1.206.336	-247.597	-17,03	162.579	15,58

(1) Respecto al mismo mes del año anterior

CONTRATOS TOTALES, INDEFINIDOS Y TEMPORALES POR CC.AA. Y PROVINCIAS. DATOS ACUMULADOS

PROVINCIA AUTONOMÍA	TOTAL (*)	INDEFINIDOS (*)	% S / TOTAL	TEMPORALES	% S / TOTAL
ALMERÍA	182.287	9.130	5,01	173.157	94,99
CÁDIZ	344.468	13.994	4,06	330.474	95,94
CÓRDOBA	274.358	7.831	2,85	266.527	97,15
GRANADA	233.171	10.072	4,32	223.099	95,68
HUELVA	204.574	3.972	1,94	200.602	98,06
JAÉN	229.222	6.269	2,73	222.953	97,27
MÁLAGA	448.379	31.074	6,93	417.305	93,07
SEVILLA	626.521	27.137	4,33	599.384	95,67
ANDALUCÍA	2.542.980	109.479	4,31	2.433.501	95,69
HUESCA	47.166	4.914	10,42	42.252	89,58
TERUEL	22.341	2.678	11,99	19.663	88,01
ZARAGOZA	225.680	21.912	9,71	203.768	90,29
ARAGÓN	295.187	29.504	10,00	265.683	90,00
ASTURIAS	196.206	15.794	8,05	180.412	91,95
ILLES BALEARS	285.145	30.588	10,73	254.557	89,27
LAS PALMAS	263.567	27.852	10,57	235.715	89,43
STA. CRUZ DE TENERIFE	222.710	21.328	9,58	201.382	90,42
CANARIAS	486.277	49.180	10,11	437.097	89,89
CANTABRIA	124.632	11.109	8,91	113.523	91,09
ALBACETE	71.489	6.466	9,04	65.023	90,96
CIUDAD REAL	86.015	5.609	6,52	80.406	93,48
CUENCA	34.621	3.351	9,68	31.270	90,32
GUADALAJARA	56.752	3.869	6,82	52.883	93,18
TOLEDO	112.959	10.825	9,58	102.134	90,42
CASTILLA LA MANCHA	361.836	30.120	8,32	331.716	91,68
ÁVILA	23.740	2.051	8,64	21.689	91,36
BURGOS	76.834	6.942	9,04	69.892	90,96
LEÓN	79.043	7.839	9,92	71.204	90,08
PALENCIA	31.727	2.444	7,70	29.283	92,30
SALAMANCA	62.184	5.563	8,95	56.621	91,05
SEGOVIA	25.652	2.959	11,54	22.693	88,46
SORIA	18.731	1.753	9,36	16.978	90,64
VALLADOLID	117.243	9.197	7,84	108.046	92,16
ZAMORA	30.519	2.668	8,74	27.851	91,26
CASTILLA LEÓN	465.673	41.416	8,89	424.257	91,11
BARCELONA	1.292.083	168.646	13,05	1.123.437	86,95
GIRONA	163.426	21.786	13,33	141.640	86,67
LLEIDA	98.907	11.125	11,25	87.782	88,75
TARRAGONA	177.190	21.285	12,01	155.905	87,99
CATALUÑA	1.731.606	222.842	12,87	1.508.764	87,13
ALICANTE-ALACANT	359.572	37.464	10,42	322.108	89,58
CASTELLÓN-CASTELLÓ	127.828	14.550	11,38	113.278	88,62
VALENCIA-VALÈNCIA	600.961	54.633	9,09	546.328	90,91
COM. VALENCIANA	1.088.361	106.647	9,80	981.714	90,20
BADAJOS	208.610	8.088	3,88	200.522	96,12
CÁCERES	100.833	4.430	4,39	96.403	95,61
EXTREMADURA	309.443	12.518	4,05	296.925	95,95
A CORUÑA	225.395	19.702	8,74	205.693	91,26
LUGO	53.793	5.698	10,59	48.095	89,41
OURENSE	41.399	4.593	11,09	36.806	88,91
PONTEVEDRA	204.924	17.717	8,65	187.207	91,35
GALICIA	525.511	47.710	9,08	477.801	90,92
MADRID	1.451.051	198.984	13,71	1.252.067	86,29
MURCIA	401.497	39.188	9,76	362.309	90,24
NAVARRA	148.263	13.225	8,92	135.038	91,08
ÁLAVA	80.593	6.438	7,99	74.155	92,01
GUIPÚZCOA	149.962	10.899	7,27	139.063	92,73
VIZCAYA	278.039	20.093	7,23	257.946	92,77
PAÍS VASCO	508.594	37.430	7,36	471.164	92,64
LA RIOJA	65.494	7.100	10,84	58.394	89,16
CEUTA	10.514	568	5,40	9.946	94,60
MELILLA	9.781	786	8,04	8.995	91,96
EXTRANJERO	2.679	143	5,34	2.536	94,66
TOTAL	11.010.730	1.004.331	9,12	10.006.399	90,88

(*) Incluye contratos convertidos en indefinidos

ANEXO 3

PRESTACIONES

SÍNTESIS DE DATOS NACIONALES DE PRESTACIONES POR DESEMPLEO

2003, 2004 Y 2005

	2003	2004	INCREMENTO S/ 2003	2004 (%)	2005	INCREMENTO S/ 2004	2005 (%)
SOLICITUDES	375.199	369.538	-1,5		384.070	3,9	
Prestación Contributiva	245.218	243.526	-0,7		261.758	7,5	
Subsidio	78.525	77.063	-1,9		74.530	-3,3	
Renta Activa de Inserción	908	6.274	591,0		8.087	28,9	
Subsidio Eventuales Agrarios	50.548	42.675	-15,6		39.695	-7,0	
ALTAS	285.136	268.827	-5,7		301.287	12,1	
Prestación Contributiva	196.451	185.298	-5,7		210.210	13,4	
Subsidio	60.197	56.017	-6,9		60.917	8,7	
Renta Activa de Inserción	1.726	4.832	180,0		6.743	39,5	
Subsidio Eventuales Agrarios	26.762	22.680	-15,3		23.417	3,2	
PLAZO DE RECONOCIMIENTO	12	12	0,0		11	-8,3	
BENEFICIARIOS	1.192.163	1.231.584	3,3		1.271.970	3,3	
Prestación Contributiva	626.566	646.386	3,2		678.894	5,0	
Subsidio	343.972	337.926	-1,8		347.987	3,0	
Renta Activa de Inserción	16.455	47.843	190,8		54.953	14,9	
Subsidio Eventuales Agrarios	205.170	199.429	-2,8		190.136	-4,7	
COBERTURAS							
Bruta	62,73	65,12	3,8		68,83	5,7	
Neta	74,34	75,25	1,2		79,60	5,8	
GASTOS (Miles de Euros)	873.852	948.392	8,5		1.018.942	7,4	
Prestación Contributiva	648.849	696.513	7,3		756.268	8,6	
Subsidio	144.109	157.342	9,2		166.755	6,0	
Renta Activa de Inserción	6.879	17.286	151,3		20.920	21,0	
Subsidio Eventuales Agrarios	74.015	77.251	4,4		74.999	-2,9	
GASTO MEDIO POR BENEFICIARIO	810,4	844,0	4,1		872,5	3,4	
(Euros/mes)							

Fuente: Datos provisionales del Servicio Público de Empleo Estatal

Notas:

Gastos contabilizados en el mes del informe y devengados en el mes anterior

Los gastos incluyen las cotizaciones a la Seguridad Social

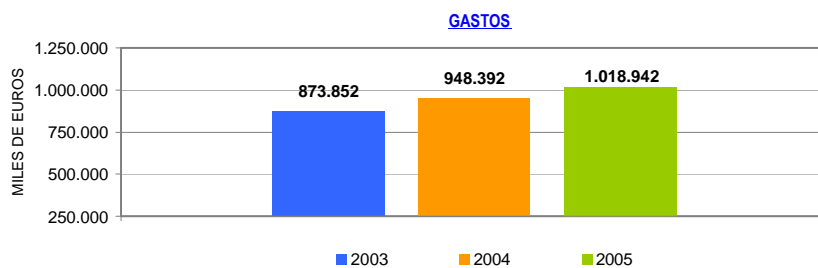
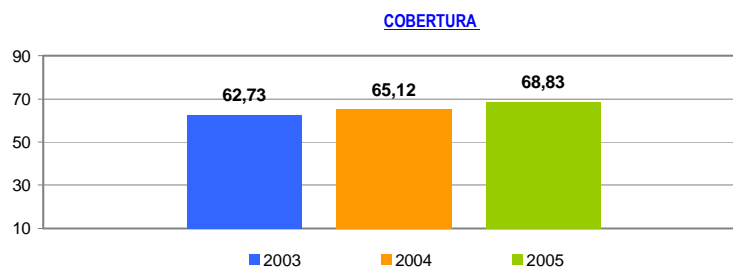
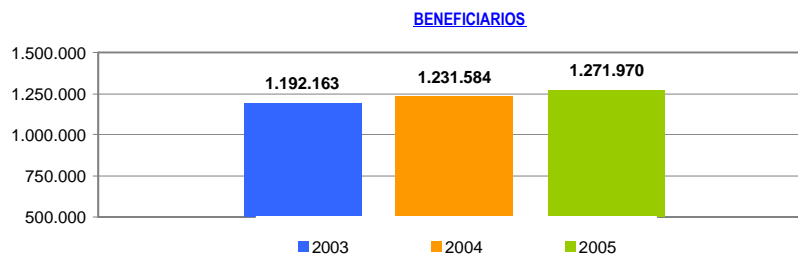
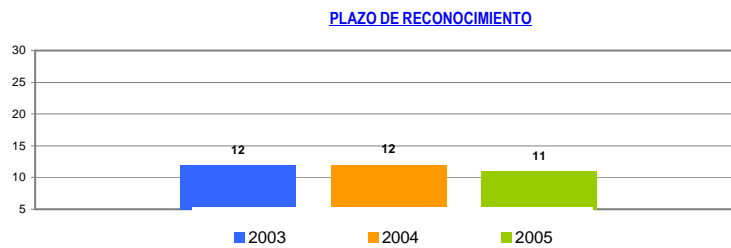
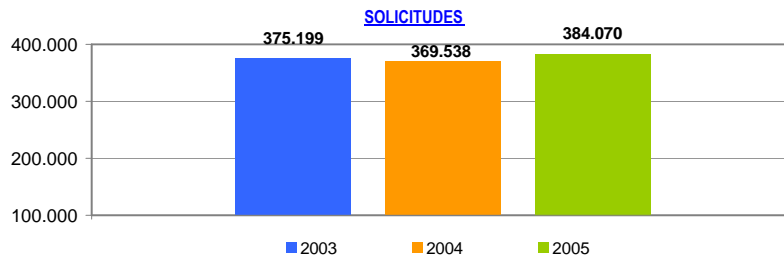
Los gastos de subsidio por desempleo incluyen los de Renta Agraria

En los gastos medios por beneficiario no se incluyen los gastos del subsidio para trabajadores eventuales agrarios (REASS)

Beneficiarios, altas y solicitudes del mes anterior al del informe.

SÍNTESIS DE DATOS NACIONALES DE PRESTACIONES DE DESEMPLEO

2003 , 2004 Y 2005

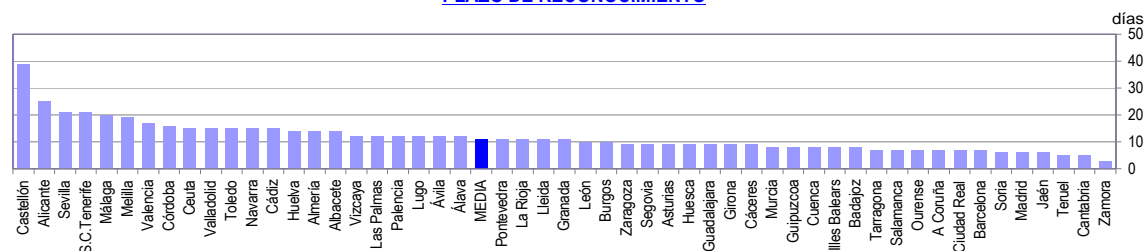


SOLICITUDES, ALTAS Y PLAZO DE RECONOCIMIENTO POR PROVINCIAS

Provincias	Solicitudes					Altas					Plazo de Reconocimiento (días)
	Prestación Contributiva	Subsidio	Renta Activa de Inserción	Subsidio Eventuales Agrarios	Total	Prestación Contributiva	Subsidio	Renta Activa de Inserción	Subsidio Eventuales Agrarios	Total	
Álava	2.675	255	4		2.934	1.621	112	3		1.736	12
Albacete	2.172	1.160	174		3.506	1.419	776	103		2.298	14
Alicante	9.476	2.625	373		12.474	4.755	1.498	309		6.562	25
Almería	8.796	2.551	114	1.647	13.108	7.208	2.181	80	1.002	10.471	14
Ávila	709	214	14		937	498	162	8		668	12
Badajoz	3.261	4.118	500	2.818	10.697	2.936	3.338	394	1.784	8.452	8
Illes Balears	4.519	897	55		5.471	4.076	836	45		4.957	8
Barcelona	32.282	4.710	298		37.290	27.938	3.895	269		32.102	7
Burgos	1.595	323	39		1.957	1.317	247	38		1.602	10
Cáceres	2.181	1.868	97	1.909	6.055	1.703	1.125	78	1.027	3.933	9
Cádiz	7.265	3.663	661	2.939	14.528	5.842	2.962	606	1.388	10.798	15
Castellón	3.795	766	13		4.574	2.305	551	23		2.879	39
Ciudad Real	2.229	1.234	79		3.542	1.971	1.102	65		3.138	7
Córdoba	3.992	2.789	378	5.925	13.084	2.899	2.602	320	3.401	9.222	16
A Coruña	5.865	1.738	262		7.865	4.580	1.416	230		6.226	7
Cuenca	755	378	36		1.169	588	313	20		921	8
Girona	3.198	582	30		3.810	2.696	463	16		3.175	9
Granada	4.403	2.424	240	4.019	11.086	3.308	2.218	193	3.139	8.858	11
Guadalajara	1.073	209	5		1.287	880	135	8		1.023	9
Guipuzcoa	5.092	526	51		5.669	4.251	416	55		4.722	8
Huelva	3.539	2.509	159	4.329	10.536	2.806	2.463	129	2.663	8.061	14
Huesca	1.123	131	16		1.270	918	99	3		1.020	9
Jaén	3.185	2.100	198	5.495	10.978	2.412	2.016	132	3.049	7.609	6
León	1.938	668	129		2.735	1.660	589	88		2.337	10
Lleida	1.692	228	15		1.935	1.334	237	9		1.580	11
La Rioja	1.867	249	12		2.128	1.379	200	7		1.586	11
Lugo	1.537	522	72		2.131	1.108	400	79		1.587	12
Madrid	32.855	4.706	352		37.913	30.863	3.871	330		35.064	6
Málaga	6.807	2.468	453	2.243	11.971	3.737	1.870	347	1.398	7.352	20
Murcia	9.322	1.994	151		11.467	9.939	1.869	138		11.946	8
Navarra	4.723	640	19		5.382	3.214	505	29		3.748	15
Ourense	1.455	601	122		2.178	1.098	491	106		1.695	7
Asturias	5.189	1.704	189		7.082	4.062	1.447	216		5.725	9
Palencia	904	155	13		1.072	719	157	25		901	12
Las Palmas	7.905	2.746	308		10.959	7.170	2.491	363		10.024	12
Pontevedra	5.828	2.525	301		8.654	4.321	1.966	228		6.515	11
Salamanca	1.626	537	77		2.240	1.396	477	76		1.949	7
S.C.Tenerife	7.195	2.360	213		9.768	6.144	2.071	160		8.375	21
Cantabria	2.813	668	109		3.590	2.936	661	86		3.683	5
Segovia	552	105	5		662	410	76	1		487	9
Sevilla	10.025	5.059	906	8.371	24.361	6.353	4.016	731	4.566	15.666	21
Soria	424	74	4		502	376	61	7		444	6
Tarragona	4.544	758	50		5.352	3.945	660	28		4.633	7
Teruel	486	108	3		597	428	85	4		517	5
Toledo	2.390	975	73		3.438	1.594	680	60		2.334	15
Valencia	19.487	3.814	312		23.613	14.456	2.827	212		17.495	17
Valladolid	2.528	548	118		3.194	1.607	285	94		1.986	15
Vizcaya	8.006	943	42		8.991	5.688	697	40		6.425	12
Zamora	765	229	35		1.029	661	223	32		916	3
Zaragoza	5.122	656	127		5.905	4.280	535	79		4.894	9
Ceuta	322	527	36		885	178	308	17		503	15
Melilla	271	193	45		509	227	236	24		487	19
TOTAL	261.758	74.530	8.087	39.695	384.070	210.210	60.917	6.743	23.417	301.287	11

Solicitudes, altas y plazo de reconocimiento del mes anterior al del informe.

PLAZO DE RECONOCIMIENTO



SOLICITUDES, ALTAS Y PLAZO DE RECONOCIMIENTO POR COMUNIDADES AUTÓNOMAS

Comunidades Autónomas	Solicitudes					Altas					Plazo de Reconocimiento (días)
	Prestación Contributiva	Subsidio	Renta Activa de Inserción	Subsidio Eventuales Agrarios	Total	Prestación Contributiva	Subsidio	Renta Activa de Inserción	Subsidio Eventuales Agrarios	Total	
Andalucía	48.012	23.563	3.109	34.968	109.652	34.565	20.328	2.538	20.606	78.037	16
Aragón	6.731	895	146		7.772	5.626	719	86		6.431	9
Asturias	5.189	1.704	189		7.082	4.062	1.447	216		5.725	9
Illes Balears	4.519	897	55		5.471	4.076	836	45		4.957	8
Canarias	15.100	5.106	521		20.727	13.314	4.562	523		18.399	16
Cantabria	2.813	668	109		3.590	2.936	661	86		3.683	5
Castilla León	11.041	2.853	434		14.328	8.644	2.277	369		11.290	10
Castilla La mancha	8.619	3.956	367		12.942	6.452	3.006	256		9.714	11
Cataluña	41.716	6.278	393		48.387	35.913	5.255	322		41.490	7
C. Valenciana	32.758	7.205	698		40.661	21.516	4.876	544		26.936	21
Extremadura	5.442	5.986	597	4.727	16.752	4.639	4.463	472	2.811	12.385	8
Galicia	14.685	5.386	757		20.828	11.107	4.273	643		16.023	9
Madrid	32.855	4.706	352		37.913	30.863	3.871	330		35.064	6
Murcia	9.322	1.994	151		11.467	9.939	1.869	138		11.946	8
Navarra	4.723	640	19		5.382	3.214	505	29		3.748	15
Pais Vasco	15.773	1.724	97		17.594	11.560	1.225	98		12.883	10
La Rioja	1.867	249	12		2.128	1.379	200	7		1.586	11
Ceuta	322	527	36		885	178	308	17		503	15
Mejilla	271	193	45		509	227	236	24		487	19
TOTAL	261.758	74.530	8.087	39.695	384.070	210.210	60.917	6.743	23.417	301.287	11

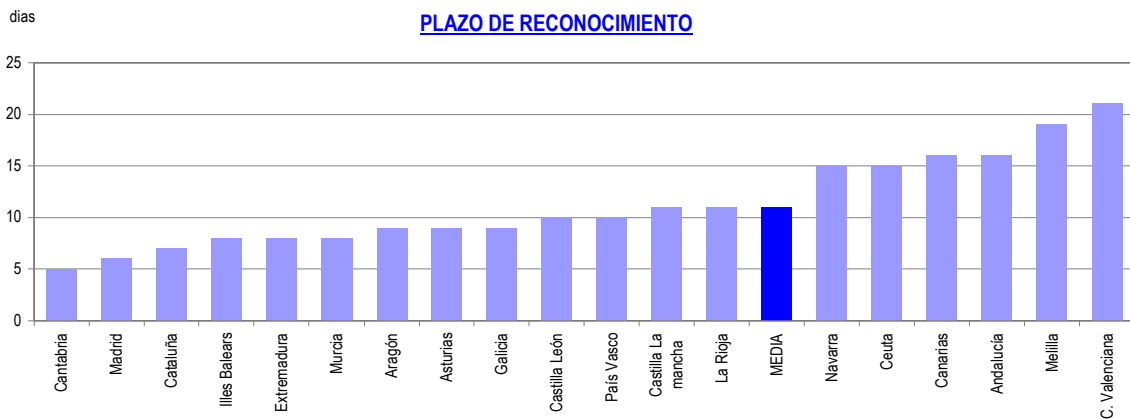
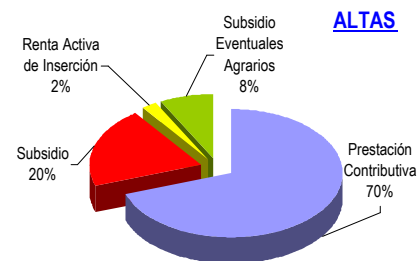
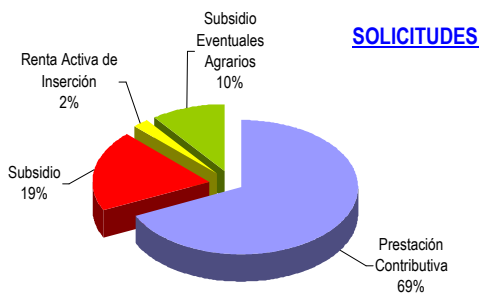
Notas informativas:

Solicitudes y altas del mes anterior al del informe.

El dato de solicitudes indica el número de expedientes de prestaciones recibidas.

El dato de altas indica el número de expedientes reconocidos, tanto inicialmente como por reanudación de las prestaciones, sin incluir las altas tras las prórrogas del subsidio y en el caso de RAI, indica el dato de participantes en el programa.

El plazo de reconocimiento indica el número de días que median entre la fecha de solicitud y la fecha de resolución.



BENEFICIARIOS DE PRESTACIONES POR DESEMPLEO Y COBERTURAS POR PROVINCIAS

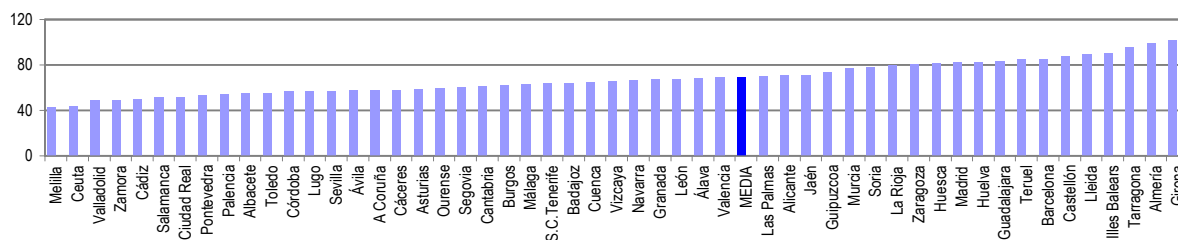
Provincias	Beneficiarios					Coberturas	
	Prestación Contributiva	Subsidio	Renta Activa de Inserción	Subsidio Eventuales Agrarios (1)	Total	Bruta	Neta
Álava	4.412	1.366	39		5.817	68,48	73,34
Albacete	4.631	4.252	802		9.685	54,61	64,66
Alicante	23.642	13.818	2.328		39.788	70,38	79,17
Almería	12.547	6.875	501	6.478	26.401	98,99	119,14
Ávila	1.710	1.203	102		3.015	57,31	72,19
Badajoz	9.752	11.653	4.100	16.233	41.738	64,32	78,92
Illes Balears	13.540	5.193	224		18.957	90,31	95,35
Barcelona	104.838	33.834	1.613		140.285	85,41	93,45
Burgos	4.264	1.681	212		6.157	61,89	69,86
Cáceres	5.851	4.430	516	9.910	20.707	58,01	64,45
Cádiz	17.831	14.328	5.343	13.167	50.669	50,02	66,40
Castellón	7.091	3.117	73		10.281	87,25	95,35
Ciudad Real	5.805	5.153	475		11.433	52,01	61,37
Córdoba	9.170	9.688	2.549	27.606	49.013	56,26	62,01
A Coruña	18.133	11.022	2.134		31.289	57,53	71,81
Cuenca	2.036	1.625	116		3.777	65,02	76,26
Girona	10.168	3.683	116		13.967	101,30	108,00
Granada	10.621	9.411	1.426	22.346	43.804	67,01	72,58
Guadalajara	2.921	1.096	30		4.047	83,36	91,64
Guipuzcoa	9.916	3.906	280		14.102	73,41	80,17
Huelva	7.026	6.000	982	13.735	27.743	82,33	101,05
Huesca	2.449	616	31		3.096	81,32	92,37
Jaén	7.872	7.474	1.115	24.953	41.414	71,09	82,83
León	6.427	4.414	747		11.588	67,36	87,10
Lleida	4.548	1.815	59		6.422	88,98	100,49
La Rioja	4.259	1.355	76		5.690	79,96	85,28
Lugo	3.787	3.083	632		7.502	56,59	69,69
Madrid	106.046	31.991	2.390		140.427	82,05	89,87
Málaga	18.656	11.567	2.772	14.016	47.011	63,07	73,94
Murcia	15.807	7.592	935		24.334	76,71	90,48
Navarra	8.078	3.266	151		11.495	66,60	71,86
Ourense	4.533	4.130	994		9.657	59,13	73,92
Asturias	14.738	10.233	1.181		26.152	58,53	71,00
Palencia	2.096	1.176	107		3.379	53,99	67,41
Las Palmas	25.349	15.138	3.446		43.933	69,90	79,32
Pontevedra	14.252	9.360	1.930		25.542	53,58	68,55
Salamanca	4.016	2.786	886		7.688	51,93	64,79
S.C.Tenerife	19.057	11.591	1.408		32.056	63,88	70,70
Cantabria	6.944	3.473	735		11.152	61,34	72,02
Segovia	1.368	452	19		1.839	60,22	74,30
Sevilla	21.807	19.952	6.790	41.692	90.241	56,59	65,07
Soria	1.049	344	22		1.415	78,09	87,52
Tarragona	11.592	4.065	199		15.856	95,42	107,41
Teruel	1.485	872	45		2.402	84,37	96,96
Toledo	6.816	4.201	395		11.412	55,26	62,92
Valencia	40.823	16.727	1.658		59.208	68,67	77,05
Valladolid	6.343	2.677	677		9.697	48,38	61,86
Vizcaya	16.533	7.311	362		24.206	65,92	75,95
Zamora	1.963	1.429	295		3.687	48,90	63,00
Zaragoza	12.791	3.936	451		17.178	80,27	88,92
Ceuta	799	962	243		2.004	44,18	59,91
Melilla	706	665	241		1.612	42,10	65,30
TOTAL	678.894	347.987	54.953	190.136	1.271.970	68,83	79,60

Beneficiarios del mes anterior al del informe.

Coberturas históricas calculadas con datos de paro SILEE.

(1) Datos provisionales

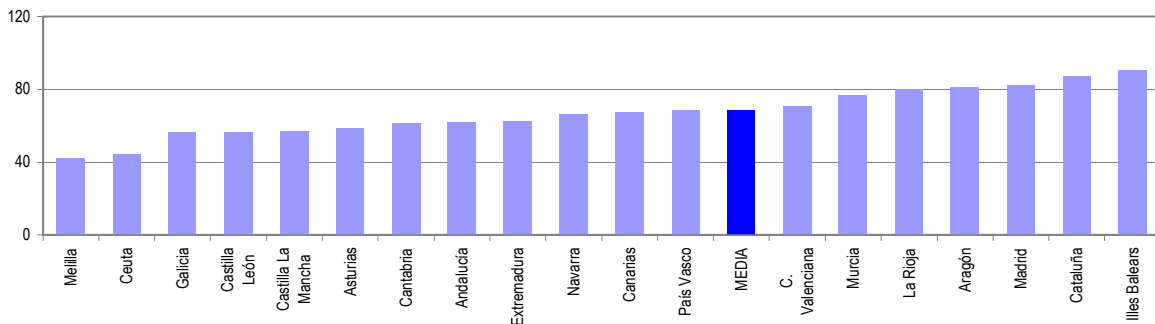
COBERTURA BRUTA



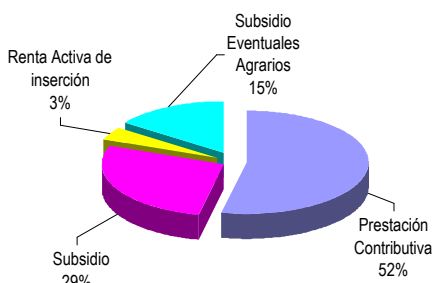
BENEFICIARIOS DE PRESTACIONES POR DESEMPLEO Y COBERTURAS POR CC.AA.

Comunidades Autónomas	Beneficiarios					Coberturas	
	Prestación Contributiva	Subsidio	Renta Activa de Inserción	Subsidio Eventuales Agrarios	Total	Bruta	Neta
Andalucía	105.530	85.295	21.478	163.993	376.296	61,82	73,27
Aragón	16.725	5.424	527		22.676	80,83	90,17
Asturias	14.738	10.233	1.181		26.152	58,53	71,00
Illes Balears	13.540	5.193	224		18.957	90,31	95,35
Canarias	44.406	26.729	4.854		75.989	67,22	75,40
Cantabria	6.944	3.473	735		11.152	61,34	72,02
Castilla León	29.236	16.162	3.067		48.465	56,40	70,46
Castilla La Mancha	22.209	16.327	1.818		40.354	56,81	66,04
Cataluña	131.146	43.397	1.987		176.530	87,44	95,82
C. Valenciana	71.556	33.662	4.059		109.277	70,71	79,25
Extremadura	15.603	16.083	4.616	26.143	62.445	62,31	73,85
Galicia	40.705	27.595	5.690		73.990	56,21	70,69
Madrid	106.046	31.991	2.390		140.427	82,05	89,87
Murcia	15.807	7.592	935		24.334	76,71	90,48
Navarra	8.078	3.266	151		11.495	66,60	71,86
Pais Vasco	30.861	12.583	681		44.125	68,49	76,88
La Rioja	4.259	1.355	76		5.690	79,96	85,28
Ceuta	799	962	243		2.004	44,18	59,91
Melilla	706	665	241		1.612	42,10	65,30
TOTAL	678.894	347.987	54.953	190.136	1.271.970	68,83	79,60

COBERTURA BRUTA



DISTRIBUCION DE BENEFICIARIOS



Notas Informativas:

El dato de beneficiarios corresponde a los que están en alta el último día del mes anterior al del informe.

El dato subsidio incluye también a los beneficiarios de la Renta Agraria de Andalucía y Extremadura

Cobertura Bruta: El cociente que resulta entre el número de beneficiarios de prestaciones desempleo (excluido desempleo parcial y de trabajadores agrarios), y el paro total registrado, ambos datos del mes del informe.

Cobertura Neta: El cociente que resulta entre el número de beneficiarios de prestaciones desempleo (excluido desempleo parcial y prestaciones y subsidios de trabajadores agrarios) y el paro registrado de industria construcción y servicio, ambos datos del mes del informe.

Coberturas históricas calculadas con datos de paro SILEE.

GASTOS DE PRESTACIONES POR DESEMPLEO POR PROVINCIAS

PROVINCIAS	Gastos de Prestaciones (miles de euros)					Gasto medio por beneficiario (euros/mes)
	Total	Prestacion Contributiva	Subsidio Desempleo	Renta Activa Inserción	Subsidio Eventuales Agrarios	
Álava	6.487	5.815	657	15		1.115,2
Albacete	7.421	5.033	2.056	332		766,2
Alicante	34.036	26.184	6.971	881		855,4
Almería	18.540	12.564	3.268	190	2.518	804,2
Ávila	2.394	1.760	594	40		794,0
Badajoz	22.068	9.629	5.052	1.534	5.853	635,8
Illes Balears	16.953	14.404	2.462	87		894,3
Barcelona	138.434	121.822	15.999	613		986,8
Burgos	5.955	5.066	809	80		967,2
Cáceres	11.887	5.823	2.039	184	3.841	745,2
Cádiz	35.092	21.193	6.880	2.007	5.012	802,1
Castellon de la Plana	10.306	8.543	1.736	27		1.002,4
Ciudad Real	8.349	5.844	2.329	176		730,3
Córdoba	27.328	10.437	4.582	972	11.337	747,0
A Coruña	26.062	19.926	5.315	821		832,9
Cuenca	2.784	2.004	739	41		737,1
Girona	12.730	10.951	1.730	49		911,4
Granada	25.776	11.748	4.351	545	9.132	775,7
Guadalajara	3.780	3.246	524	10		934,0
Guipúzcoa	13.893	11.951	1.841	101		985,2
Huelva	15.887	7.871	2.851	377	4.788	792,3
Huesca	2.951	2.644	295	12		953,2
Jaén	22.597	8.444	3.464	418	10.271	748,8
León	9.925	7.484	2.148	293		856,5
Lleida	5.770	4.891	858	21		898,5
La Rioja	5.413	4.735	649	29		951,3
Lugo	5.538	3.783	1.512	243		738,2
Madrid	130.003	114.187	14.908	908		925,8
Málaga	33.471	20.860	5.596	1.059	5.956	833,9
Murcia	23.124	18.946	3.817	361		950,3
Navarra	11.769	10.091	1.620	58		1.023,8
Ourense	6.956	4.559	2.013	384		720,3
Asturias	23.259	17.747	5.067	445		889,4
Palencia	3.010	2.406	564	40		890,8
Las Palmas	33.874	25.517	7.052	1.305		771,0
Pontevedra	20.864	15.502	4.633	729		816,9
Salamanca	5.836	4.189	1.302	345		759,1
Sta.Cruz Tenerife	25.043	18.781	5.707	555		781,2
Cantabria	10.074	8.120	1.670	284		903,3
Segovia	1.690	1.467	216	7		919,0
Sevilla	54.181	25.376	9.921	2.593	16.291	780,4
Soria	1.302	1.128	165	9		920,1
Tarragona	14.438	12.490	1.872	76		910,6
Teruel	2.119	1.663	439	17		882,2
Toledo	9.367	7.231	1.984	152		820,8
Valencia	55.342	46.312	8.394	636		934,7
Valladolid	9.192	7.650	1.290	252		947,9
Vizcaya	24.399	20.751	3.511	137		1.008,0
Zamora	2.792	1.980	703	109		757,3
Zaragoza	15.803	13.773	1.859	171		920,0
Ceuta	1.524	993	435	96		760,5
Melilla	1.154	754	306	94		715,9
TOTAL NACIONAL	1.018.942	756.268	166.755	20.920	74.999	872,5

Fuente: Datos provisionales del Servicio Público de Empleo Estatal

Notas:

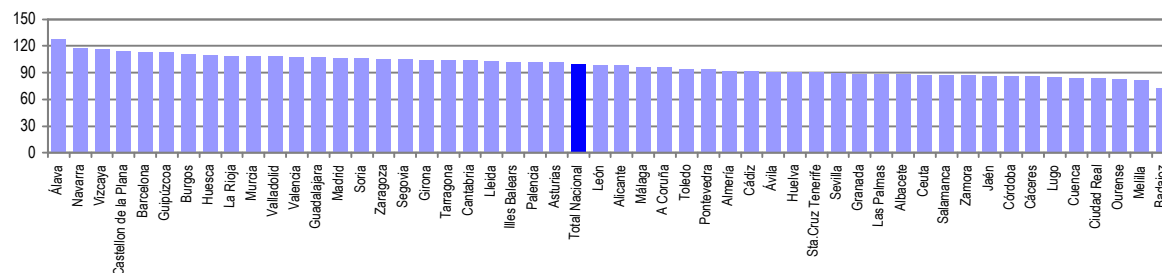
Gastos contabilizados en el mes del informe y devengados en el mes anterior

Los gastos incluyen las cotizaciones a la Seguridad Social

Los gastos de subsidio por desempleo incluyen los de Renta Agraria

En los gastos medios por beneficiario no se incluyen los gastos del subsidio para trabajadores eventuales agrarios (REASS)

GASTO MEDIO POR BENEFICIARIO



Notas: Valores nacionales = Índice 100

GASTOS DE PRESTACIONES POR DESEMPLEO CC. AA.

CC.AA.	Gastos de Prestaciones (miles de euros)					Gasto medio por beneficiario (euros/mes)
	Total	Prestacion Contributiva	Subsidio Desempleo	Renta Activa Inserción	Subsidio Eventuales Agrarios	
Andalucía	232.872	118.493	40.913	8.161	65.305	789,3
Aragón	20.873	18.080	2.593	200		920,5
Asturias	23.259	17.747	5.067	445		889,4
Illes Balerars	16.953	14.404	2.462	87		894,3
Canarias	58.917	44.298	12.759	1.860		775,3
Cantabria	10.074	8.120	1.670	284		903,3
Castilla y León	42.096	33.130	7.791	1.175		868,6
Castilla-La Mancha	31.701	23.358	7.632	711		785,6
Cataluña	171.372	150.154	20.459	759		970,8
C. Valenciana	99.684	81.039	17.101	1.544		912,2
Extremadura	33.955	15.452	7.091	1.718	9.694	668,3
Galicia	59.420	43.770	13.473	2.177		803,1
Madrid	130.003	114.187	14.908	908		925,8
Murcia	23.124	18.946	3.817	361		950,3
Navarra	11.769	10.091	1.620	58		1.023,8
Pais Vasco	44.779	38.517	6.009	253		1.014,8
La Rioja	5.413	4.735	649	29		951,3
Ceuta	1.524	993	435	96		760,5
Melilla	1.154	754	306	94		715,9
TOTAL NACIONAL	1.018.942	756.268	166.755	20.920	74.999	872,5

Fuente: Datos provisionales del Servicio Público de Empleo Estatal

Notas:

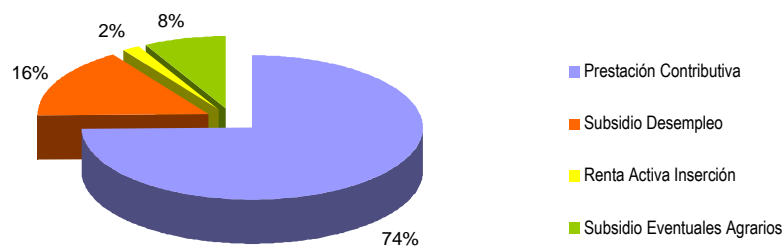
Gastos contabilizados en el mes del informe y devengados en el mes anterior

Los gastos incluyen las cotizaciones a la Seguridad Social

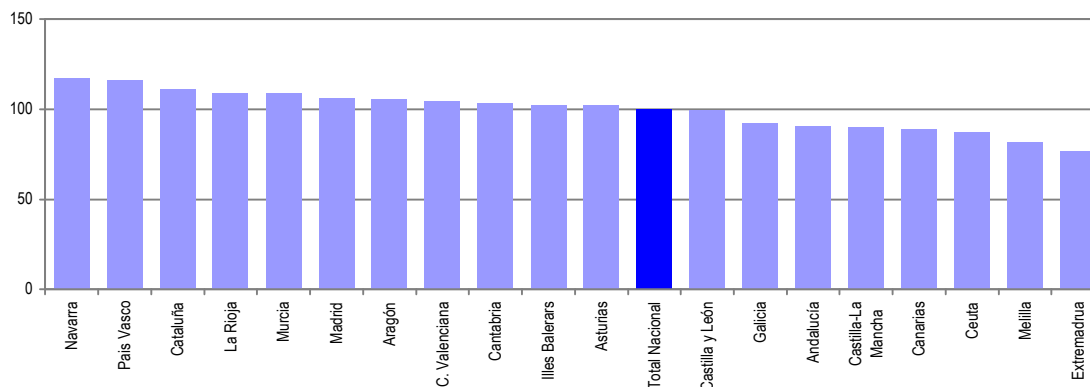
Los gastos de subsidio por desempleo incluyen los de Renta Agraria

En los gastos medios por beneficiario no se incluyen los gastos del subsidio para trabajadores eventuales agrarios (REASS)

TOTAL NACIONAL DE GASTOS DE PRESTACIONES DE DESEMPLEO



GASTO MEDIO POR BENEFICIARIO



Notas: Valores nacionales = Índice 100

SÍNTESIS DE DATOS NACIONALES DE BENEFICIARIOS DE PRESTACIONES POR DESEMPLEO EXTRANJEROS

2003, 2004 Y 2005

	2003	2004	INCREMENTO 2004 S/ 2003 (%)	2005	INCREMENTO 2005 S/ 2004 (%)
Nº DE BENEFICIARIOS	36.853	44.737	21,4	56.202	25,6
Prestación Contributiva	24.613	32.162	30,7	42.375	31,8
Subsidio	8.780	8.969	2,2	10.089	12,5
Renta Activa de Inserción	323	661	104,6	1.053	59,3
Subsidio Eventuales Agrarios	3.137	2.945	-6,1	2.685	-8,8
ENTORNO COMUNITARIO	8.173	9.852	20,5	11.199	13,7
ENTORNO NO COMUNITARIO	28.680	34.885	21,6	45.003	29,0
% SOBRE TOTAL BENEFICIARIOS	3,09	3,62	17,2	4,42	22,1
Prestación Contributiva	3,90	4,94	26,7	6,24	26,4
Subsidio	2,55	2,65	3,9	2,90	9,4
Renta Activa de Inserción	1,96	1,38	-29,6	1,92	38,9
Subsidio Eventuales Agrarios	1,57	1,48	-5,7	1,41	-4,6
% BENEFICIARIOS s/DEMANDANTES DE EMPLEO EXTRANJEROS	31,47	35,29	12,1	37,71	
GASTO (Miles de Euros) (1)	25.777	32.878	27,5	44.225	34,5
Prestación Contributiva	21.216	28.206	32,9	38.646	37,0
Subsidio	3.249	3.390	4,4	4.167	22,9
Renta Activa de Inserción	110	215	95,7	365	69,4
Subsidio Eventuales Agrarios	1.201	1.066	-11,3	1.047	-1,8
% S/GASTO TOTAL PRESTACIONES	2,9	3,5	20,7	4,3	22,9

(1) Datos estimados.

Fuente: Datos provisionales del Servicio Público de Empleo Estatal correspondientes al mes de julio de cada año

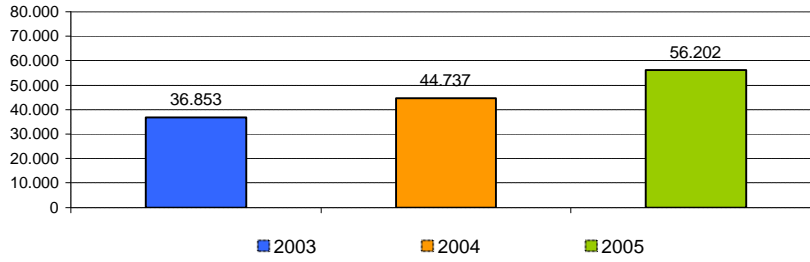
Notas:

En el entorno comunitario se incluyen los países de la UE, inclusive los de régimen transitorio, los del Espacio Económico Europeo (Liechtenstein, Islandia y Noruega) y la Confederación Suiza.

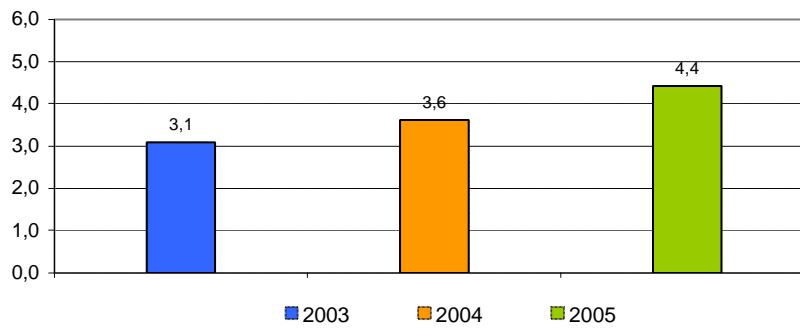
SÍNTESIS DE DATOS NACIONALES DE BENEFICIARIOS DE PRESTACIONES POR DESEMPLEO EXTRANJEROS

2003 , 2004 Y 2005

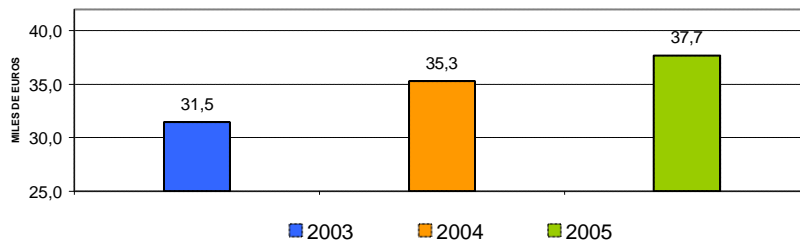
Nº DE BENEFICIARIOS



% s/ TOTAL BENEFICIARIOS



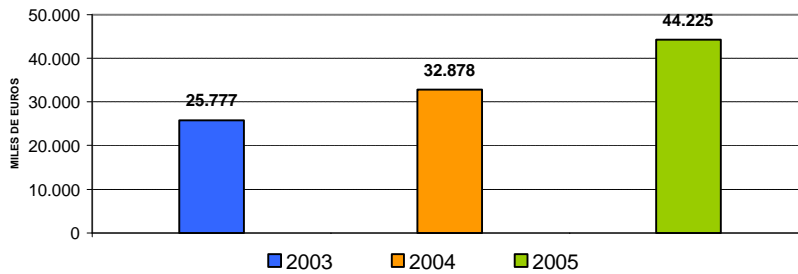
% BENEFICIARIOS s/ DEMANDANTES EMPLEO EXTRANJEROS



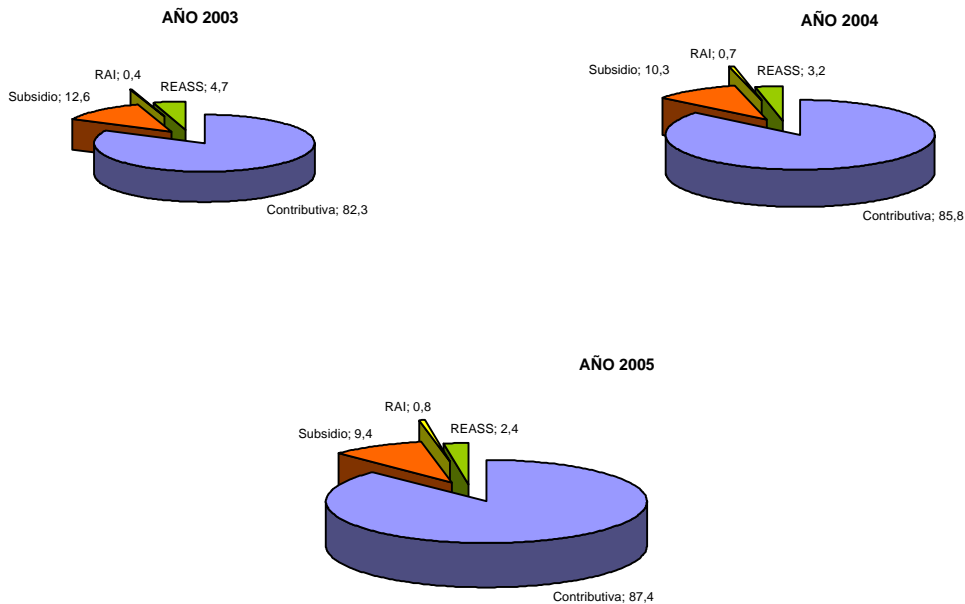
SÍNTESIS DE DATOS NACIONALES DE BENEFICIARIOS DE PRESTACIONES POR DESEMPLEO EXTRANJEROS

2003 , 2004 Y 2005

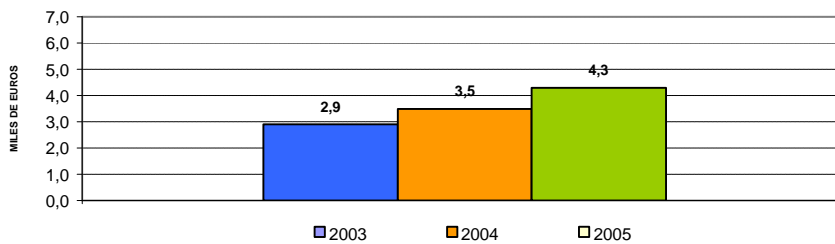
EVOLUCIÓN DEL GASTO DE BENEFICIARIOS EXTRANJEROS



DISTRIBUCIÓN DEL GASTO DE BENEFICIARIOS EXTRANJEROS POR TIPO DE PRESTACIÓN (%)



EVOLUCIÓN % GASTO BENEF. EXTRANJEROS s/GASTO TOTAL EN PRESTACIONES



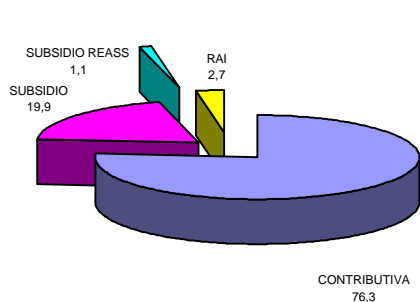
DISTRIBUCIÓN DE LOS BENEFICIARIOS EXTRANJEROS POR PROVINCIAS

	Beneficiarios extranjeros			%
	Total	Países comunitarios	Países no comunitarios	
ALAVA	237	50	187	0,42
ALBACETE	260	10	250	0,46
ALICANTE	2.216	628	1.588	3,94
ALMERIA	3.464	311	3.153	6,16
ASTURIAS	521	176	345	0,93
AVILA	108	10	98	0,19
BADAJOS	279	119	160	0,50
ILLES BALEARS	2.185	650	1.535	3,89
BARCELONA	9.050	1.614	7.436	16,10
BURGOS	207	44	163	0,37
CACERES	935	57	878	1,66
CADIZ	446	198	248	0,79
CANTABRIA	324	59	265	0,58
CASTELLON	630	65	565	1,12
CIUDAD REAL	278	17	261	0,50
CORDOBA	231	55	176	0,41
A CORUÑA	406	139	267	0,72
CUENCA	187	7	180	0,33
GIRONA	1.523	238	1.285	2,71
GRANADA	591	173	418	1,05
GUADALAJARA	283	28	255	0,50
GUIPUZCOA	409	133	276	0,73
HUELVA	873	123	750	1,55
HUESCA	245	22	223	0,44
JAEN	529	49	480	0,94
LEON	326	160	166	0,58
LLEIDA	608	43	565	1,08
LUGO	132	54	78	0,24
MADRID	9.536	1.561	7.975	16,97
MALAGA	1.589	748	841	2,83
MURCIA	2.507	173	2.334	4,46
NAVARRA	871	145	726	1,55
OURENSE	235	161	74	0,42
PALENCIA	29	10	19	0,05
LAS PALMAS	2.768	853	1.915	4,93
PONTEVEDRA	557	241	316	0,99
LA RIOJA	581	41	540	1,03
SALAMANCA	135	54	81	0,24
SANTA CRUZ DE TENEI	1.619	714	905	2,88
SEGOVIA	152	16	136	0,27
SEVILLA	519	166	353	0,92
SORIA	98	7	91	0,17
TARRAGONA	1.548	191	1.357	2,75
TERUEL	139	15	124	0,25
TOLEDO	493	49	444	0,88
VALENCIA	3.165	552	2.613	5,63
VALLADOLID	185	20	165	0,33
VIZCAYA	445	110	335	0,79
ZAMORA	68	32	36	0,12
ZARAGOZA	1.083	102	981	1,93
CEUTA	162	1	161	0,29
MELILLA	235	5	230	0,42
TOTAL NACIONAL	56.202	11.199	45.003	100,00

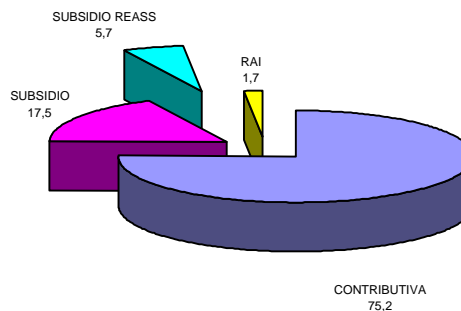
DISTRIBUCIÓN DE LOS BENEFICIARIOS EXTRANJEROS POR COMUNIDADES AUTÓNOMAS

	TOTAL				COMUNITARIOS				NO COMUNITARIOS						
	Prestaciones R.D.Leg. 1/94		REASS	RAI	Total	Prestaciones R.D.Leg. 1/94		REASS	RAI	Total	Prestaciones R.D.Leg. 1/94		REASS	RAI	Total
	Contrib.	Subsidio				Contrib.	Subsidio				Contrib.	Subsidio			
Andalucía	4.507	1.677	1.828	230	8.242	1.242	416	90	75	1.823	3.265	1.261	1.738	155	6.419
Aragón	1.206	244	0	17	1.467	110	26		3	139	1.096	218		14	1.328
Asturias	324	174	0	23	521	105	64		7	176	219	110		16	345
Illes Balears	1.799	375	0	11	2.185	494	152		4	650	1.305	223		7	1.535
Canarias	3.380	852	0	155	4.387	1.232	283		52	1.567	2.148	569		103	2.820
Cantabria	233	81	0	10	324	44	9		6	59	189	72		4	265
Castilla-León	1.076	407	0	18	1.501	68	41		2	111	1.008	366		16	1.390
Castilla-La Mancha	878	384	0	46	1.308	180	156		17	353	698	228		29	955
Cataluña	10.583	2.067	0	79	12.729	1.774	296		16	2.086	8.809	1.771		63	10.643
C. Valenciana	4.889	1.030	0	92	6.011	995	219		31	1.245	3.894	811		61	4.766
Extremadura	167	161	857	29	1.214	68	64	31	13	176	99	97	826	16	1.038
Galicia	776	420	0	134	1.330	375	165		55	595	401	255		79	735
Madrid	8.099	1.365	0	72	9.536	1.329	218		14	1.561	6.770	1.147		58	7.975
Murcia	2.292	200	0	15	2.507	135	33		5	173	2.157	167		10	2.334
Navarra	694	171	0	6	871	106	36		3	145	588	135		3	726
País Vasco	884	197	0	10	1.091	247	43		3	293	637	154		7	798
La Rioja	511	69	0	1	581	38	3			41	473	66		1	540
Ceuta	22	107	0	33	162	1				1	21	107		33	161
Melilla	55	108	0	72	235	4	1			5	51	107		72	230
TOTAL	42.375	10.089	2.685	1.053	56.202	8.547	2.225	121	306	11.199	33.828	7.864	2.564	747	45.003

BENEFICIARIOS EXTRANJEROS COMUNITARIOS (%)



BENEFICIARIOS EXTRANJEROS NO COMUNITARIOS (%)



RELACIÓN DE LOS 60 PAÍSES CON MAYOR PROPORCIÓN DE BENEFICIARIOS DE PRESTACIONES POR DESEMPLEO EXTRANJEROS DEL TOTAL DE PAÍSES

	Beneficiarios extranjeros	% s/Total de beneficiarios extranjeros
MARRUECOS	16.973	30,20
ECUADOR	5.696	10,13
COLOMBIA	3.721	6,62
RUMANIA	2.489	4,43
ITALIA	2.164	3,85
PORTUGAL	1.952	3,47
REINO UNIDO	1.662	2,96
FRANCIA	1.545	2,75
ARGENTINA	1.493	2,66
ALEMANIA, REPUBLICA FED	1.475	2,62
PERU	1.370	2,44
UCRANIA	1.215	2,16
ARGELIA	1.190	2,12
BULGARIA	1.078	1,92
CUBA	1.075	1,91
DOMINICANA, REPUBLICA	735	1,31
POLONIA	533	0,95
SENEGAL	530	0,94
BRASIL	486	0,86
RUSIA, FEDERACION DE	470	0,84
VENEZUELA	467	0,83
PAKISTAN	454	0,81
CHILE	394	0,70
PAISES BAJOS	370	0,66
URUGUAY	354	0,63
GAMBIA	344	0,61
BELGICA	329	0,59
NIGERIA	306	0,54
MAURITANIA	291	0,52
FILIPINAS	239	0,43
LITUANIA	235	0,42
ESTADOS UNIDOS	235	0,42
BOLIVIA	220	0,39
GHANA	198	0,35
MALI	194	0,35
GUINEA	188	0,33
GUINEA ECUATORIAL	163	0,29
CHINA	163	0,29
SUECIA	156	0,28
MEJICO	145	0,26
MOLDAVIA, REPUBLICA DE	144	0,26
IRLANDA	141	0,25
GUINEA BISSAU	127	0,23
AUSTRIA	126	0,22
ARMENIA	111	0,20
APATRIDA	102	0,18
BENIN	87	0,15
FINLANDIA	77	0,14
CHECA, REPUBLICA	68	0,12
YUGOSLAVIA	63	0,11
DINAMARCA	62	0,11
INDIA	62	0,11
CABO VERDE	59	0,10
CONGO	59	0,10
SUIZA	58	0,10
CAMERUN	58	0,10
ESLOVAQUIA	56	0,10
GEORGIA	55	0,10
GRECIA	55	0,10
HONDURAS	54	0,10
RESTO	1.281	2,28
TOTAL	56.202	100,00