

VARIACIÓN DE DEMANDANTES PARADOS SEGÚN OCUPABILIDAD POR SEXO, EDAD Y SECTOR

	OCUPABILIDAD									
	MUY BAJA		BAJA		MEDIA		ALTA		TOTAL	
	VAR. MENSUAL	VAR. ANUAL	VAR. MENSUAL	VAR. ANUAL	VAR. MENSUAL	VAR. ANUAL	VAR. MENSUAL	VAR. ANUAL	VAR. MENSUAL	VAR. ANUAL
TOTAL	14.409	57.463	-16.965	-24.105	-20.800	-42.936	-12.971	-42.974	-36.327	-52.552
SEXO:										
HOMBRES	3.576	10.289	-6.146	-7.390	-7.330	-16.968	-5.091	-20.643	-14.991	-34.712
MUJERES	10.833	47.174	-10.819	-16.715	-13.470	-25.968	-7.880	-22.331	-21.336	-17.840
MENORES DE 25 AÑOS:										
TOTAL	13	222	-2.714	-5.153	-4.076	-9.585	-2.626	-11.005	-9.403	-25.521
HOMBRES	-12	-4	-1.210	-2.044	-1.458	-3.986	-747	-4.429	-3.427	-10.463
MUJERES	25	226	-1.504	-3.109	-2.618	-5.599	-1.879	-6.576	-5.976	-15.058
>25 AÑOS Y < 45 AÑOS:										
TOTAL	857	8.649	-5.926	-6.298	-11.052	-26.243	-8.615	-29.954	-24.736	-53.846
HOMBRES	151	2.039	-2.613	-477	-3.752	-8.868	-3.606	-13.726	-9.820	-21.032
MUJERES	706	6.610	-3.313	-5.821	-7.300	-17.375	-5.009	-16.228	-14.916	-32.814
MAYORES DE 45 AÑOS:										
TOTAL	13.539	48.592	-8.325	-12.654	-5.672	-7.108	-1.730	-2.015	-2.188	26.815
HOMBRES	3.437	8.254	-2.323	-4.869	-2.120	-4.114	-738	-2.488	-1.744	-3.217
MUJERES	10.102	40.338	-6.002	-7.785	-3.552	-2.994	-992	473	-444	30.032
SECTORES:										
AGRICULTURA	641	2.667	-551	-1.473	-433	-1.410	-423	-1.202	-766	-1.418
INDUSTRIA	1.164	3.232	-1.096	369	-928	-1.759	-695	-4.472	-1.555	-2.630
CONSTRUCCIÓN	1.718	7.517	-1.343	-10.521	-1.769	-9.481	-908	-5.235	-2.302	-17.720
SERVICIOS	8.477	32.350	-12.506	-10.116	-16.577	-25.850	-10.189	-27.809	-30.795	-31.425
SIN EMPLEO ANTERIOR	2.409	11.697	-1.469	-2.364	-1.093	-4.436	-756	-4.256	-909	641

VARIACIÓN DEMANDANTES PARADOS SEGÚN OCUPABILIDAD POR COMUNIDADES AUTÓNOMAS

COMUNIDADES AUTÓNOMAS	OCUPABILIDAD									
	MUY BAJA		BAJA		MEDIA		ALTA		TOTAL	
	VAR. MENSUAL	VAR. ANUAL	VAR. MENSUAL	VAR. ANUAL	VAR. MENSUAL	VAR. ANUAL	VAR. MENSUAL	VAR. ANUAL	VAR. MENSUAL	VAR. ANUAL
ANDALUCÍA	5.052	18.996	-4.444	853	-4.197	-2.672	-2.899	-7.816	-6.488	9.361
ARAGÓN	167	852	-121	-620	-277	-2.537	-196	-1.601	-427	-3.906
ASTURIAS	315	1.957	-406	-694	-795	-2.581	-1.004	-2.622	-1.890	-3.940
ILLES BALEARS	63	-122	-1.406	-92	-2.864	-624	-1.395	21	-5.602	-817
CANARIAS	1.488	7.131	-100	-268	752	-3.854	303	-5.803	2.443	-2.794
CANTABRIA	214	442	-213	-697	-446	-1.090	-401	-621	-846	-1.966
CASTILLA LA MANCHA	376	1.429	-636	-1.010	-607	-641	-374	-1.194	-1.241	-1.416
CASTILLA LEÓN	848	2.673	-989	-776	-1.929	-4.580	-1.086	-4.776	-3.156	-7.459
CATALUÑA	679	6.396	-3.250	-7.620	-2.418	-4.853	-1.072	-5.253	-6.061	-11.330
COM. VALENCIANA	1.277	3.929	-992	-3.007	-1.506	-1.451	-795	-2.466	-2.016	-2.995
EXTREMADURA	771	4.260	-933	-2.052	-743	-3.031	-318	-2.469	-1.223	-3.292
GALICIA	1.360	5.598	-1.476	-3.699	-2.692	-9.559	-1.599	-7.193	-4.407	-14.853
MADRID	849	855	-594	-3.209	-893	186	-1	4.105	-639	1.937
MURCIA	237	965	-347	3	-405	-35	-126	-295	-641	638
NAVARRA	106	404	-255	11	-673	-867	-851	-651	-1.673	-1.103
PAÍS VASCO	373	1.132	-583	-487	-897	-3.827	-1.104	-4.057	-2.211	-7.239
LA RIOJA	74	258	-129	-167	-134	-351	-40	-407	-229	-667
CEUTA	60	225	-68	-443	-32	-674	-20	-230	-60	-1.122
MELILLA	100	83	-23	-131	-44	105	7	354	40	411
TOTAL NACIONAL	14.409	57.463	-16.965	-24.105	-20.800	-42.936	-12.971	-42.974	-36.327	-52.552

EVOLUCIÓN DE LA VARIACIÓN DEL PARO REGISTRADO EN EL MES CON RESPECTO AL MES ANTERIOR *

AÑO	TOTAL	AGRICULTURA	INDUSTRIA	CONSTRUCCIÓN	SERVICIOS	SIN EMPLEO ANTERIOR
1997	-52.362	1.188	-10.460	-13.540	-22.089	-7.462
1998	-81.202	-3.269	-9.116	-9.058	-46.264	-13.495
1999	-57.962	-2.477	-7.687	-9.443	-30.382	-7.973
2000	-58.337	-2.796	-4.214	862	-44.438	-7.751
2001	-70.552	6.412	-9.803	-3.135	-53.549	-10.477
2002	-23.033	8	-5.074	-3.789	-15.200	1.022
2003	-59.023	-1.334	-2.179	-1.967	-47.960	-5.583
2004	-19.141	-126	-442	282	-18.468	-388
2005	-48.890	-1.036	-6.494	-11.144	-31.795	1.579
2006	-72.854	-3.241	-4.661	-6.869	-50.785	-7.298
2007	-36.327	-766	-2.302	-1.555	-30.795	-909

(*) Los datos anteriores a Mayo 2005 (fecha de entrada en funcionamiento del SISPE) son reconstruidos.

Desde enero de 1996 hasta enero de 2001, la estimación está basada en datos agregados.

EVOLUCIÓN MENSUAL DEL PARO REGISTRADO *

MESES	AÑO 2006			AÑO 2007		
	PARO REGISTRADO	% DE VARIACIÓN		PARO REGISTRADO	% DE VARIACIÓN	
		MENSUAL	ANUAL		MENSUAL	ANUAL
ENERO	2.171.503	3,26	-0,23	2.082.508	2,95	-4,10
FEBRERO	2.169.277	-0,10	0,18	2.075.275	-0,35	-4,33
MARZO	2.148.530	-0,96	0,17	2.059.451	-0,76	-4,15
ABRIL	2.075.676	-3,39	-0,97	2.023.124	-1,76	-2,53
MAYO	2.004.528	-3,43	-0,14			
JUNIO	1.959.754	-2,23	-0,76			
JULIO	1.954.984	-0,24	-1,73			
AGOSTO	1.983.677	1,47	-1,75			
SEPTIEMBRE	1.966.166	-0,88	-2,34			
OCTUBRE	1.992.836	1,36	-2,92			
NOVIEMBRE	2.023.164	1,52	-3,46			
DICIEMBRE	2.022.873	-0,01	-3,81			

EVOLUCIÓN DEL PARO REGISTRADO (SERIES) *

AÑOS	DATOS ABSOLUTOS MES	VARIACIONES			
		MES ANTERIOR		INTERANUAL (1)	
		ABSOLUTA	RELATIVA	ABSOLUTA	RELATIVA
1997	2.699.192	-52.362	-1,90	-192.387	-6,65
1998	2.442.803	-81.202	-3,22	-256.389	-9,50
1999	2.144.375	-57.962	-2,63	-298.428	-12,22
2000	1.983.994	-58.337	-2,86	-160.381	-7,48
2001	1.910.454	-70.552	-3,56	-73.540	-3,71
2002	2.060.070	-23.033	-1,11	149.616	7,83
2003	2.104.475	-59.023	-2,73	44.405	2,16
2004	2.162.405	-19.141	-0,88	57.930	2,75
2005	2.095.945	-48.890	-2,28	-66.460	-3,07
2006	2.075.676	-72.854	-3,39	-20.269	-0,97
2007	2.023.124	-36.327	-1,76	-52.552	-2,53

(1) Respecto al mismo mes del año anterior.

(*) Los datos anteriores a Mayo 2005 (fecha de entrada en funcionamiento del SISPE) son reconstruidos.

Desde enero de 1996 hasta enero de 2001, la estimación está basada en datos agregados.

EVOLUCIÓN DEL PARO REGISTRADO SEGÚN SEXO Y EDAD. SERIES *

AÑOS/MESES	PARO REGISTRADO			MENORES DE 25 AÑOS			RESTO EDADES		
	TOTAL	HOMBRES	MUJERES	TOTAL	HOMBRES	MUJERES	TOTAL	HOMBRES	MUJERES
AÑO 2003									
ENERO	2.185.156	906.085	1.279.072	325.103	144.201	180.902	1.860.053	761.883	1.098.170
FEBRERO	2.180.216	891.117	1.289.099	327.311	143.493	183.818	1.852.905	747.624	1.105.281
MARZO	2.163.498	875.720	1.287.779	325.265	141.284	183.981	1.838.233	734.436	1.103.798
ABRIL	2.104.475	852.289	1.252.186	309.421	135.543	173.878	1.795.054	716.745	1.078.308
MAYO	2.035.601	817.253	1.218.348	291.739	127.960	163.779	1.743.862	689.292	1.054.570
JUNIO	2.020.367	806.263	1.214.104	294.404	131.168	163.236	1.725.963	675.095	1.050.868
JULIO	1.995.964	795.867	1.200.097	276.611	124.376	152.235	1.719.353	671.491	1.047.862
AGOSTO	2.016.675	816.770	1.199.905	273.914	124.697	149.216	1.742.762	692.073	1.050.689
SEPTIEMBRE	2.039.630	818.963	1.220.667	289.738	129.999	159.739	1.749.892	688.964	1.060.928
OCTUBRE	2.096.606	845.077	1.251.529	304.795	136.457	168.338	1.791.811	708.620	1.083.191
NOVIEMBRE	2.143.206	866.182	1.277.024	311.442	139.599	171.843	1.831.764	726.583	1.105.181
DICIEMBRE	2.181.248	922.060	1.259.188	299.160	139.968	159.192	1.882.088	782.092	1.099.996
AÑO 2004									
ENERO	2.232.560	923.156	1.309.404	313.992	142.392	171.600	1.918.568	780.764	1.137.804
FEBRERO	2.219.300	903.903	1.315.397	311.155	139.030	172.125	1.908.145	764.873	1.143.272
MARZO	2.181.546	882.204	1.299.343	300.250	134.122	166.128	1.881.296	748.082	1.133.214
ABRIL	2.162.405	872.859	1.289.546	297.170	133.317	163.853	1.865.236	739.543	1.125.693
MAYO	2.090.702	840.336	1.250.366	276.731	124.752	151.980	1.813.970	715.584	1.098.386
JUNIO	2.054.113	814.869	1.239.244	275.760	125.016	150.744	1.778.353	689.853	1.088.500
JULIO	2.014.218	797.767	1.216.450	255.951	116.887	139.064	1.758.266	680.881	1.077.386
AGOSTO	2.049.639	826.569	1.223.070	255.617	119.124	136.493	1.794.022	707.445	1.086.577
SEPTIEMBRE	2.050.514	822.223	1.228.291	269.511	124.143	145.368	1.781.002	698.079	1.082.923
OCTUBRE	2.075.811	834.061	1.241.750	276.975	126.850	150.126	1.798.836	707.211	1.091.625
NOVIEMBRE	2.121.089	855.839	1.265.251	284.530	130.728	153.802	1.836.559	725.111	1.111.448
DICIEMBRE	2.112.715	878.020	1.234.695	268.813	127.148	141.665	1.843.902	750.872	1.093.029
AÑO 2005									
ENERO	2.176.599	892.559	1.284.040	280.151	129.581	150.570	1.896.448	762.978	1.133.470
FEBRERO	2.165.420	872.326	1.293.094	283.305	128.872	154.433	1.882.115	743.454	1.138.661
MARZO	2.144.835	863.168	1.281.667	279.384	127.518	151.866	1.865.451	735.650	1.129.801
ABRIL	2.095.945	832.912	1.263.033	270.870	122.455	148.415	1.825.075	710.457	1.114.618
MAYO	2.007.393	782.160	1.225.233	258.851	116.784	142.067	1.748.542	665.376	1.083.166
JUNIO	1.974.860	758.514	1.216.346	255.429	117.422	138.007	1.719.431	641.092	1.078.339
JULIO	1.989.417	763.528	1.225.889	244.257	112.901	131.356	1.745.160	650.627	1.094.533
AGOSTO	2.019.110	790.103	1.229.007	247.222	115.702	131.520	1.771.888	674.401	1.097.487
SEPTIEMBRE	2.013.286	784.260	1.229.026	263.228	123.027	140.201	1.750.058	661.233	1.088.825
OCTUBRE	2.052.861	803.777	1.249.084	278.101	129.430	148.671	1.774.760	674.347	1.100.413
NOVIEMBRE	2.095.580	821.035	1.274.545	286.670	133.641	153.029	1.808.910	687.394	1.121.516
DICIEMBRE	2.102.937	851.963	1.250.974	275.895	133.009	142.886	1.827.042	718.954	1.108.088
AÑO 2006									
ENERO	2.171.503	864.667	1.306.836	288.603	135.602	153.001	1.882.900	729.065	1.153.835
FEBRERO	2.169.277	852.501	1.316.776	290.364	134.131	156.233	1.878.913	718.370	1.160.543
MARZO	2.148.530	833.844	1.314.686	287.058	131.880	155.178	1.861.472	701.964	1.159.508
ABRIL	2.075.676	800.875	1.274.801	268.223	123.307	144.916	1.807.453	677.568	1.129.885
MAYO	2.004.528	762.998	1.241.530	250.912	114.966	135.946	1.753.616	648.032	1.105.584
JUNIO	1.959.754	738.743	1.221.011	238.364	110.984	127.380	1.721.390	627.759	1.093.631
JULIO	1.954.984	739.653	1.215.331	227.120	106.366	120.754	1.727.864	633.287	1.094.577
AGOSTO	1.983.677	768.370	1.215.307	229.555	109.373	120.182	1.754.122	658.997	1.095.125
SEPTIEMBRE	1.966.166	752.747	1.213.419	238.710	112.784	125.926	1.727.456	639.963	1.087.493
OCTUBRE	1.992.836	762.491	1.230.345	250.284	117.179	133.105	1.742.552	645.312	1.097.240
NOVIEMBRE	2.023.164	777.062	1.246.102	255.580	120.064	135.516	1.767.584	656.998	1.110.586
DICIEMBRE	2.022.873	804.274	1.218.599	242.012	117.711	124.301	1.780.861	686.563	1.094.298
AÑO 2007									
ENERO	2.082.508	809.259	1.273.249	253.885	120.081	133.804	1.828.623	689.178	1.139.445
FEBRERO	2.075.275	794.202	1.281.073	255.337	118.488	136.849	1.819.938	675.714	1.144.224
MARZO	2.059.451	781.154	1.278.297	252.105	116.271	135.834	1.807.346	664.883	1.142.463
ABRIL	2.023.124	766.163	1.256.961	242.702	112.844	129.858	1.780.422	653.319	1.127.103
MAYO									
JUNIO									
JULIO									
AGOSTO									
SEPTIEMBRE									
OCTUBRE									
NOVIEMBRE									
DICIEMBRE									

(*) Los datos anteriores a Mayo 2005 (fecha de entrada en funcionamiento del SISPE) son reconstruidos

EVOLUCIÓN DEL PARO REGISTRADO SEGÚN SECTORES Y PORCENTAJE DE VARIACIÓN SOBRE EL MES ANTERIOR. SERIES *

AÑOS/MESES	TOTAL		AGRICULTURA		INDUSTRIA		CONSTRUCCIÓN		SERVICIOS		SIN EMP. ANTERIOR	
	ABSOLUTO	%	ABSOLUTO	%	ABSOLUTO	%	ABSOLUTO	%	ABSOLUTO	%	ABSOLUTO	%
AÑO 2003												
ENERO	2.185.156	2,73	51.108	0,17	325.603	0,52	243.359	-2,83	1.292.332	4,86	272.755	1,30
FEBRERO	2.180.216	-0,23	53.365	4,42	323.756	-0,57	234.721	-3,55	1.289.984	-0,18	278.389	2,07
MARZO	2.163.498	-0,77	53.737	0,70	321.413	-0,72	230.846	-1,65	1.273.947	-1,24	283.556	1,86
ABRIL	2.104.475	-2,73	52.403	-2,48	319.234	-0,68	228.879	-0,85	1.225.987	-3,76	277.973	-1,97
MAYO	2.035.601	-3,27	50.064	-4,46	309.554	-3,03	220.292	-3,75	1.183.174	-3,49	272.518	-1,96
JUNIO	2.020.367	-0,75	49.781	-0,57	302.400	-2,31	218.054	-1,02	1.172.001	-0,94	278.132	2,06
JULIO	1.995.964	-1,21	48.998	-1,57	298.287	-1,36	219.878	0,84	1.164.615	-0,63	264.186	-5,01
AGOSTO	2.016.675	1,04	47.458	-3,14	308.079	3,28	233.591	6,24	1.172.710	0,70	254.836	-3,54
SEPTIEMBRE	2.039.630	1,14	46.925	-1,12	305.189	-0,94	226.161	-3,18	1.196.038	1,99	265.317	4,11
OCTUBRE	2.096.606	2,79	47.951	2,19	306.421	0,40	226.096	-0,03	1.245.058	4,10	271.080	2,17
NOVIEMBRE	2.143.206	2,22	49.942	4,15	307.289	0,28	229.452	1,48	1.282.788	3,03	273.736	0,98
DICIEMBRE	2.181.248	1,77	50.315	0,75	320.654	4,35	267.863	16,74	1.279.620	-0,25	262.796	-4,00
AÑO 2004												
ENERO	2.232.560	2,35	51.101	1,56	321.072	0,13	252.539	-5,72	1.341.324	4,82	266.523	1,42
FEBRERO	2.219.300	-0,59	52.928	3,57	316.488	-1,43	243.842	-3,44	1.337.215	-0,31	268.827	0,86
MARZO	2.181.546	-1,70	53.728	1,51	311.605	-1,54	238.840	-2,05	1.306.377	-2,31	270.996	0,81
ABRIL	2.162.405	-0,88	53.603	-0,23	311.163	-0,14	239.122	0,12	1.287.909	-1,41	270.608	-0,14
MAYO	2.090.702	-3,32	52.526	-2,01	302.784	-2,69	232.392	-2,81	1.241.869	-3,57	261.130	-3,50
JUNIO	2.054.113	-1,75	52.237	-0,55	294.905	-2,60	224.553	-3,37	1.218.365	-1,89	264.053	1,12
JULIO	2.014.218	-1,94	51.081	-2,21	289.929	-1,69	224.715	0,07	1.198.286	-1,65	250.207	-5,24
AGOSTO	2.049.639	1,76	50.020	-2,08	302.045	4,18	241.350	7,40	1.213.574	1,28	242.649	-3,02
SEPTIEMBRE	2.050.514	0,04	49.180	-1,68	296.428	-1,86	230.064	-4,68	1.224.165	0,87	250.676	3,31
OCTUBRE	2.075.811	1,23	49.669	0,99	295.318	-0,37	228.025	-0,89	1.251.246	2,21	251.552	0,35
NOVIEMBRE	2.121.089	2,18	51.733	4,16	295.011	-0,10	231.153	1,37	1.288.797	3,00	254.396	1,13
DICIEMBRE	2.112.715	-0,39	50.292	-2,79	303.582	2,91	252.699	9,32	1.264.785	-1,86	241.357	-5,13
AÑO 2005												
ENERO	2.176.599	3,02	55.704	10,76	311.643	2,66	257.056	1,72	1.333.246	5,41	218.950	-9,28
FEBRERO	2.165.420	-0,51	54.083	-2,91	309.165	-0,80	247.611	-3,67	1.333.490	0,02	221.071	0,97
MARZO	2.144.835	-0,95	56.453	4,38	310.497	0,43	247.405	-0,08	1.308.167	-1,90	222.313	0,56
ABRIL	2.095.945	-2,28	55.417	-1,84	304.003	-2,09	236.261	-4,50	1.276.372	-2,43	223.892	0,71
MAYO	2.007.393	-4,22	56.349	1,68	295.928	-2,66	219.919	-6,92	1.207.691	-5,38	227.506	1,61
JUNIO	1.974.860	-1,62	57.647	2,30	287.583	-2,82	212.251	-3,49	1.185.697	-1,82	231.682	1,84
JULIO	1.989.417	0,74	58.780	1,97	287.705	0,04	218.166	2,79	1.198.440	1,07	226.326	-2,31
AGOSTO	2.019.110	1,49	58.958	0,30	297.670	3,46	230.430	5,62	1.208.039	0,80	224.013	-1,02
SEPTIEMBRE	2.013.286	-0,29	60.744	3,03	290.639	-2,36	218.645	-5,11	1.207.863	-0,01	235.395	5,08
OCTUBRE	2.052.861	1,97	66.136	8,88	293.124	0,86	220.582	0,89	1.249.976	3,49	223.043	-5,25
NOVIEMBRE	2.095.580	2,08	66.737	0,91	293.531	0,14	223.833	1,47	1.282.800	2,63	228.679	2,53
DICIEMBRE	2.102.937	0,35	65.227	-2,26	301.319	2,65	245.100	9,50	1.266.389	-1,28	224.902	-1,65
AÑO 2006												
ENERO	2.171.503	3,26	66.401	1,80	305.207	1,29	241.161	-1,61	1.329.141	4,96	229.593	2,09
FEBRERO	2.169.277	-0,10	67.906	2,27	303.153	-0,67	234.506	-2,76	1.329.703	0,04	234.009	1,92
MARZO	2.148.530	-0,96	67.894	-0,02	299.694	-1,14	227.740	-2,89	1.316.339	-1,01	236.863	1,22
ABRIL	2.075.676	-3,39	64.653	-4,77	295.033	-1,56	220.871	-3,02	1.265.554	-3,86	229.565	-3,08
MAYO	2.004.528	-3,43	61.571	-4,77	285.714	-3,16	210.541	-4,68	1.222.927	-3,37	223.775	-2,52
JUNIO	1.959.754	-2,23	62.694	1,82	278.270	-2,61	207.356	-1,51	1.189.691	-2,72	221.743	-0,91
JULIO	1.954.984	-0,24	62.461	-0,37	276.777	-0,54	213.255	2,84	1.186.054	-0,31	216.437	-2,39
AGOSTO	1.983.677	1,47	61.613	-1,36	285.012	2,98	228.587	7,19	1.196.743	0,90	211.722	-2,18
SEPTIEMBRE	1.966.166	-0,88	61.520	-0,15	277.276	-2,71	215.645	-5,66	1.193.302	-0,29	218.423	3,16
OCTUBRE	1.992.836	1,36	62.937	2,30	276.553	-0,26	213.405	-1,04	1.215.596	1,87	224.345	2,71
NOVIEMBRE	2.023.164	1,52	63.888	1,51	275.517	-0,37	216.746	1,57	1.238.456	1,88	228.557	1,88
DICIEMBRE	2.022.873	-0,01	61.494	-3,75	282.148	2,41	236.771	9,24	1.224.869	-1,10	217.591	-4,80
AÑO 2007												
ENERO	2.082.508	2,95	62.785	2,10	283.787	0,58	230.292	-2,74	1.281.604	4,63	224.040	2,96
FEBRERO	2.075.275	-0,35	63.102	0,50	280.838	-1,04	224.256	-2,62	1.279.232	-0,19	227.847	1,70
MARZO	2.059.451	-0,76	64.001	1,42	279.615	-0,44	219.796	-1,99	1.264.924	-1,12	231.115	1,43
ABRIL	2.023.124	-1,76	63.235	-1,20	277.313	-0,82	218.241	-0,71	1.234.129	-2,43	230.206	-0,39
MAYO												
JUNIO												
JULIO												
AGOSTO												
SEPTIEMBRE												
OCTUBRE												
NOVIEMBRE												
DICIEMBRE												

(*) Los datos anteriores a Mayo 2005 (fecha de entrada en funcionamiento del SISPE) son reconstruidos

EVOLUCIÓN DEL PARO REGISTRADO (EXTRANJEROS) POR SEXO, EDAD Y SECTORES ECONÓMICOS

COLECTIVOS	DATOS ABSOLUTOS MES	VARIACIONES				ZONA ORIGEN	
		MES ANTERIOR		INTERANUAL(1)		PAIS COMUNITARIO	PAIS EXTRACOMUNIT.
		ABSOLUTA	RELATIVA	ABSOLUTA	RELATIVA		
TOTAL	154.139	-8.296	-5,11	12.200	8,60	43.571	110.568
SEXO:							
HOMBRES	77.153	-3.229	-4,02	6.472	9,16	19.986	57.167
MUJERES	76.986	-5.067	-6,18	5.728	8,04	23.585	53.401
MENORES DE 25 AÑOS:							
HOMBRES	7.644	-513	-6,29	-267	-3,38	2.024	5.620
MUJERES	8.006	-891	-10,01	104	1,32	2.501	5.505
TOTAL	15.650	-1.404	-8,23	-163	-1,03	4.525	11.125
MAYORES DE 25 AÑOS:							
HOMBRES	69.509	-2.716	-3,76	6.739	10,74	17.962	51.547
MUJERES	68.980	-4.176	-5,71	5.624	8,88	21.084	47.896
TOTAL	138.489	-6.892	-4,74	12.363	9,80	39.046	99.443
SECTORES:							
AGRICULTURA	6.903	-193	-2,72	-1.081	-13,54	1.462	5.441
INDUSTRIA	11.272	-475	-4,04	712	6,74	3.261	8.011
CONSTRUCCIÓN	28.195	-175	-0,62	6.470	29,78	5.671	22.524
SERVICIOS	88.256	-7.040	-7,39	6.953	8,55	27.033	61.223
SIN EMPLEO ANTERIOR	19.513	-413	-2,07	-854	-4,19	6.144	13.369

EVOLUCIÓN DEL PARO REGISTRADO (EXTRANJEROS) POR COMUNIDADES AUTÓNOMAS

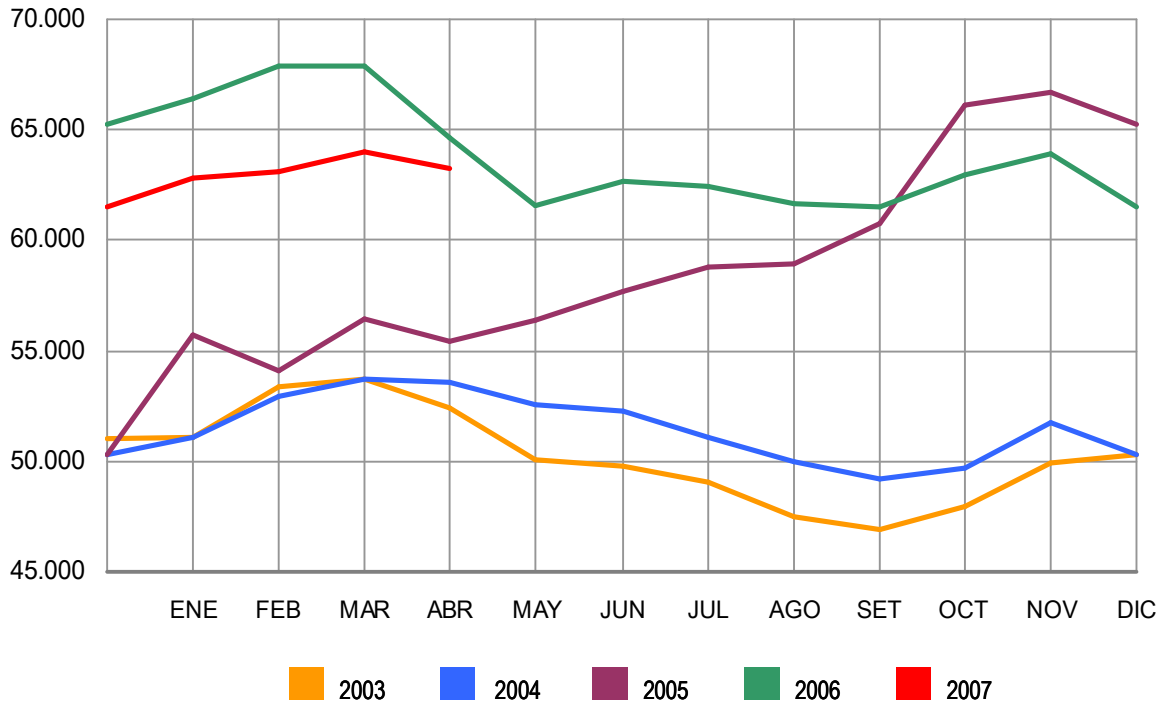
COMUNIDADES AUTÓNOMAS	DATOS ABSOLUTOS MES	VARIACIONES				ZONA ORIGEN	
		MES ANTERIOR		INTERANUAL(1)		PAIS COMUNITARIO	PAIS EXTRACOMUNIT.
		ABSOLUTA	RELATIVA	ABSOLUTA	RELATIVA		
ANDALUCÍA	19.218	-129	-0,67	3.006	18,54	7.012	12.206
ARAGÓN	4.647	-130	-2,72	-111	-2,33	1.323	3.324
ASTURIAS	1.867	-115	-5,80	12	0,65	542	1.325
ILLES BALEARS	7.006	-1.953	-21,80	697	11,05	2.630	4.376
CANARIAS	10.840	199	1,87	932	9,41	3.879	6.961
CANTABRIA	1.106	-116	-9,49	40	3,75	271	835
CASTILLA LA MANCHA	6.131	95	1,57	1.396	29,48	2.010	4.121
CASTILLA LEÓN	5.485	-176	-3,11	645	13,33	2.007	3.478
CATALUÑA	27.793	-2.871	-9,36	-3.180	-10,27	5.877	21.916
COM. VALENCIANA	20.088	-655	-3,16	2.723	15,68	6.635	13.453
EXTREMADURA	1.393	-56	-3,86	8	0,58	521	872
GALICIA	5.643	-274	-4,63	421	8,06	2.142	3.501
MADRID	27.155	-1.421	-4,97	4.328	18,96	6.217	20.938
MURCIA	5.233	72	1,40	1.213	30,17	750	4.483
NAVARRA	2.372	-424	-15,16	-225	-8,66	524	1.848
PAÍS VASCO	4.348	-223	-4,88	108	2,55	900	3.448
LA RIOJA	1.477	-99	-6,28	134	9,98	300	1.177
CEUTA	849	2	0,24	-103	-10,82	12	837
MELILLA	1.488	-22	-1,46	156	11,71	19	1.469
TOTAL NACIONAL	154.139	-8.296	-5,11	12.200	8,60	43.571	110.568

(1) Respecto al mismo mes del año anterior

EVOLUCIÓN DEL PARO REGISTRADO POR SECTORES

2003 - 2007

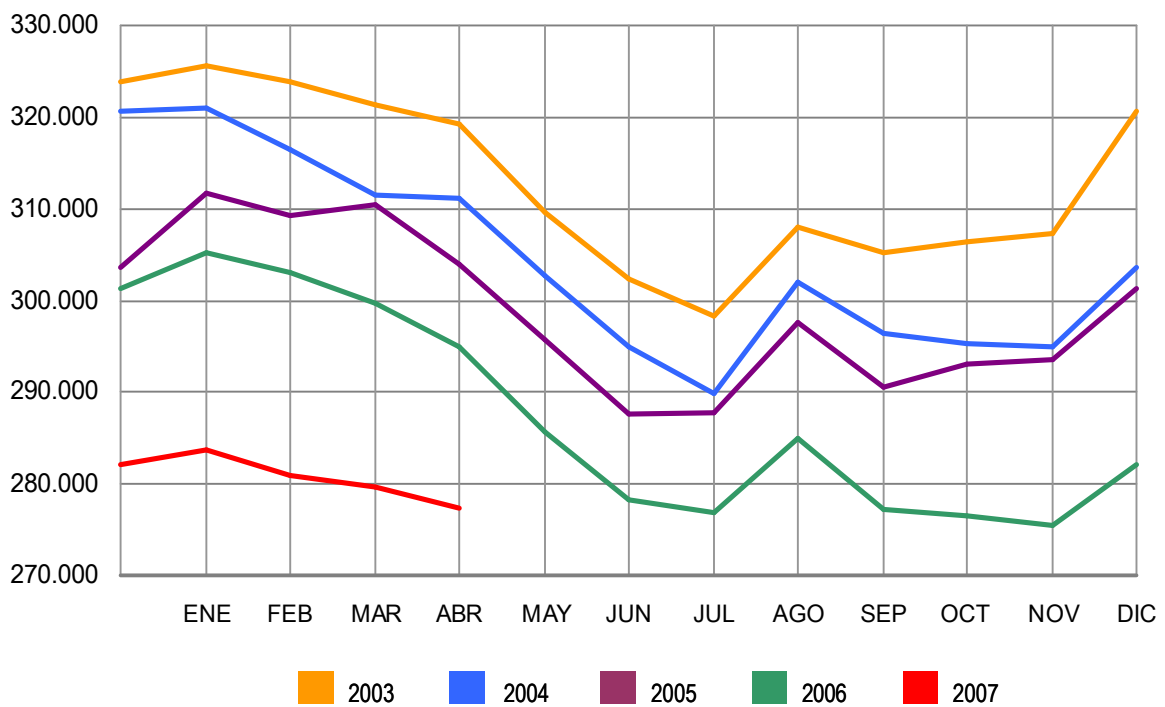
AGRICULTURA



EVOLUCIÓN DEL PARO REGISTRADO POR SECTORES

2003 - 2007

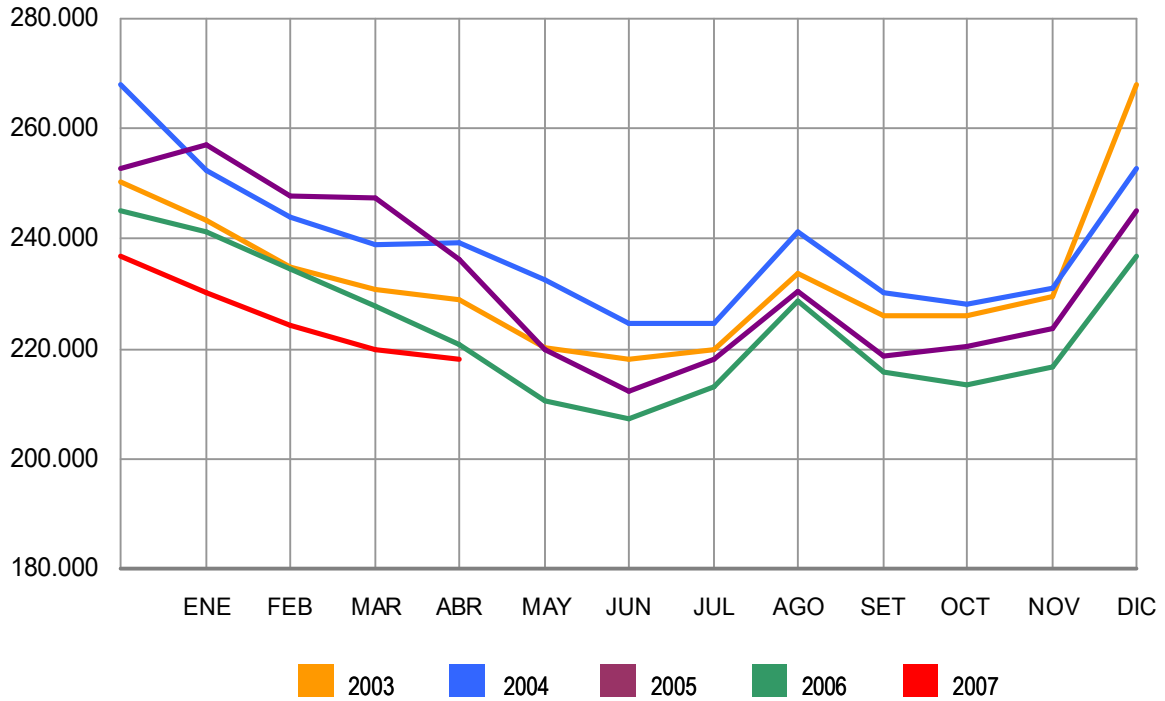
INDUSTRIA



EVOLUCIÓN DEL PARO REGISTRADO POR SECTORES

2003 - 2007

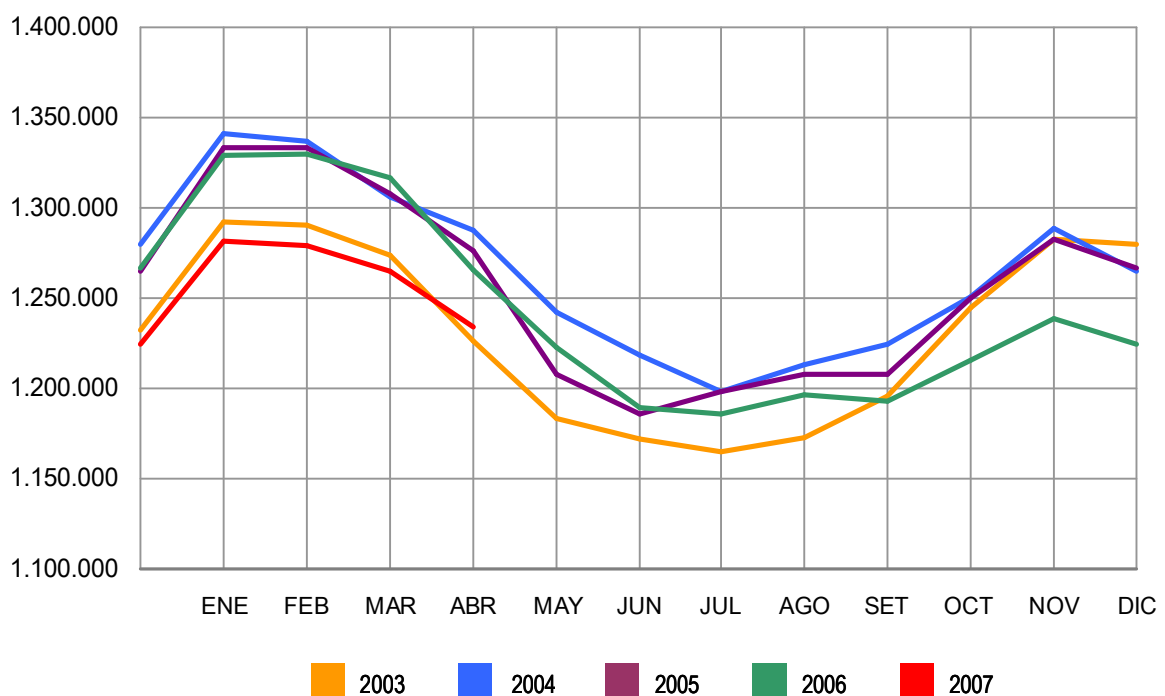
CONSTRUCCIÓN



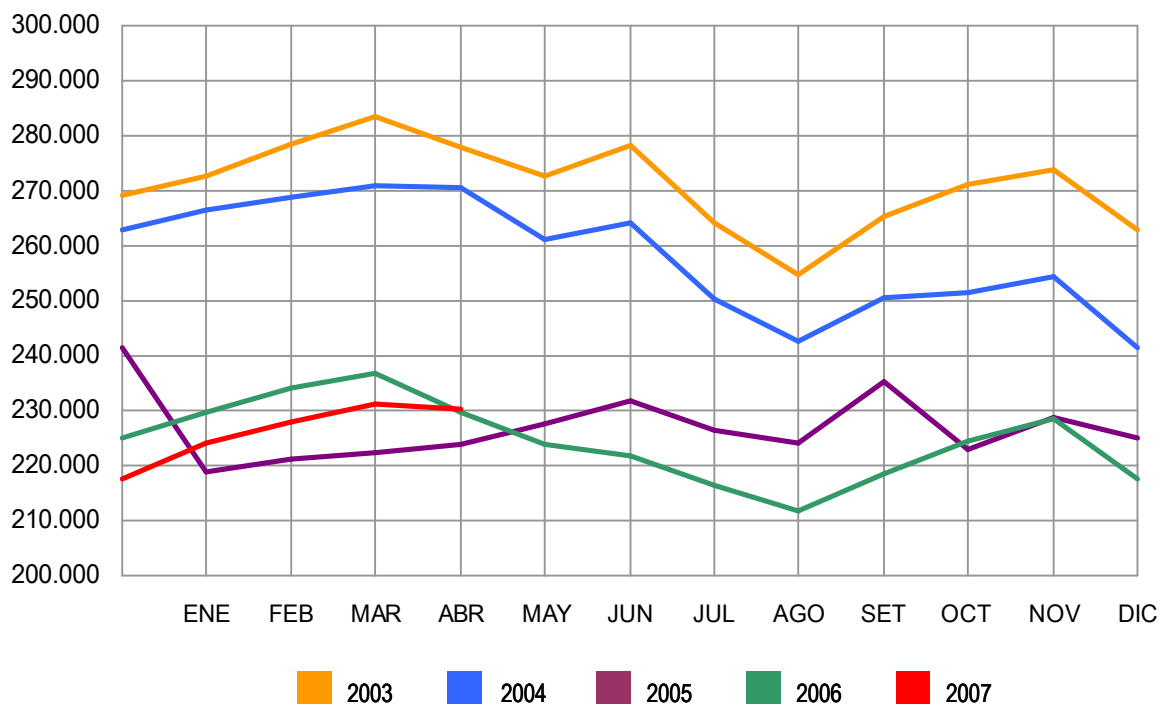
EVOLUCIÓN DEL PARO REGISTRADO POR SECTORES

2003 - 2007

SERVICIOS



EVOLUCIÓN DEL PARO REGISTRADO POR SECTORES
 2003 - 2007 COLECTIVO SIN EMPLEO ANTERIOR



EVOLUCIÓN DEL PARO REGISTRADO POR CC.AA. Y PROVINCIAS

PROVINCIA AUTONOMÍA	PARO REGISTRADO	VARIACIONES			
		MES ANTERIOR		INTERANUAL (1)	
		ABSOLUTA	RELATIVA	ABSOLUTA	RELATIVA
ALMERÍA	26.701	-121	-0,45	1.936	7,82
CÁDIZ	102.078	-2.170	-2,08	1.615	1,61
CÓRDOBA	49.661	-516	-1,03	-864	-1,71
GRANADA	43.781	91	0,21	914	2,13
HUELVA	27.465	-198	-0,72	861	3,24
JAÉN	32.187	370	1,16	-315	-0,97
MÁLAGA	85.045	-1.365	-1,58	4.569	5,68
SEVILLA	113.528	-2.579	-2,22	645	0,57
ANDALUCÍA	480.446	-6.488	-1,33	9.361	1,99
HUESCA	5.253	-85	-1,59	-308	-5,54
TERUEL	3.876	-84	-2,12	-137	-3,41
ZARAGOZA	26.719	-258	-0,96	-3.461	-11,47
ARAGÓN	35.848	-427	-1,18	-3.906	-9,83
ASTURIAS	51.848	-1.890	-3,52	-3.940	-7,06
ILLES BALEARS	34.253	-5.602	-14,06	-817	-2,33
LAS PALMAS	75.411	1.563	2,12	-384	-0,51
STA. CRUZ DE TENERIFE	57.680	880	1,55	-2.410	-4,01
CANARIAS	133.091	2.443	1,87	-2.794	-2,06
CANTABRIA	21.025	-846	-3,87	-1.966	-8,55
ALBACETE	23.592	-509	-2,11	-1.004	-4,08
CIUDAD REAL	27.085	-189	-0,69	-1.161	-4,11
CUENCA	8.276	-52	-0,62	-12	-0,14
GUADALAJARA	6.711	-79	-1,16	318	4,97
TOLEDO	27.261	-412	-1,49	443	1,65
CASTILLA LA MANCHA	92.925	-1.241	-1,32	-1.416	-1,50
ÁVILA	7.004	-81	-1,14	-167	-2,33
BURGOS	12.736	-418	-3,18	-262	-2,02
LEÓN	23.173	-929	-3,85	-2.205	-8,69
PALENCIA	7.896	-308	-3,75	-516	-6,13
SALAMANCA	19.305	-466	-2,36	-1.274	-6,19
SEGOVIA	3.820	-47	-1,22	-368	-8,79
SORIA	2.464	-118	-4,57	-25	-1,00
VALLADOLID	23.970	-493	-2,02	-1.750	-6,80
ZAMORA	9.054	-296	-3,17	-892	-8,97
CASTILLA LEÓN	109.422	-3.156	-2,80	-7.459	-6,38
BARCELONA	194.428	-3.049	-1,54	-9.921	-4,85
GIRONA	20.572	-1.559	-7,04	-1.020	-4,72
LLEIDA	9.683	-88	-0,90	-625	-6,06
TARRAGONA	23.976	-1.365	-5,39	236	0,99
CATALUÑA	248.659	-6.061	-2,38	-11.330	-4,36
ALICANTE-ALACANT	86.034	-1.024	-1,18	3.362	4,07
CASTELLÓN-CASTELLÓ	15.508	5	0,03	-476	-2,98
VALENCIA-VALÈNCIA	94.787	-997	-1,04	-5.881	-5,84
COM. VALENCIANA	196.329	-2.016	-1,02	-2.995	-1,50
BADAJOS	52.077	-524	-1,00	-1.536	-2,86
CÁCERES	22.412	-699	-3,02	-1.756	-7,27
EXTREMADURA	74.489	-1.223	-1,62	-3.292	-4,23
A CORUÑA	63.676	-1.771	-2,71	-4.849	-7,08
LUGO	15.445	-608	-3,79	-1.741	-10,13
OURENSE	19.411	-508	-2,55	-2.052	-9,56
PONTEVEDRA	56.947	-1.520	-2,60	-6.211	-9,83
GALICIA	155.479	-4.407	-2,76	-14.853	-8,72
MADRID	222.172	-639	-0,29	1.937	0,88
MURCIA	44.471	-641	-1,42	638	1,46
NAVARRA	19.938	-1.673	-7,74	-1.103	-5,24
ÁLAVA	10.703	-838	-7,26	-625	-5,52
GUIPÚZCOA	22.771	-873	-3,69	-1.334	-5,53
VIZCAYA	44.472	-500	-1,11	-5.280	-10,61
PAÍS VASCO	77.946	-2.211	-2,76	-7.239	-8,50
LA RIOJA	10.089	-229	-2,22	-667	-6,20
CEUTA	6.986	-60	-0,85	-1.122	-13,84
MELILLA	7.708	40	0,52	411	5,63
TOTAL	2.023.124	-36.327	-1,76	-52.552	-2,53

(1) Respecto al mismo mes del año anterior

PARO REGISTRADO SEGÚN SEXO Y EDAD POR CC.AA. Y PROVINCIAS

PROVINCIA AUTONOMÍA	PARO REGISTRADO			MENORES DE 25 AÑOS			RESTO DE EDADES		
	TOTAL	HOMBRES	MUJERES	TOTAL	HOMBRES	MUJERES	TOTAL	HOMBRES	MUJERES
ALMERÍA	26.701	10.933	15.768	3.880	1.737	2.143	22.821	9.196	13.625
CÁDIZ	102.078	37.459	64.619	14.119	6.465	7.654	87.959	30.994	56.965
CÓRDOBA	49.661	18.200	31.461	7.397	3.332	4.065	42.264	14.868	27.396
GRANADA	43.781	17.577	26.204	6.776	2.956	3.820	37.005	14.621	22.384
HUELVA	27.465	11.470	15.995	4.126	1.938	2.188	23.339	9.532	13.807
JAÉN	32.187	10.631	21.556	5.295	2.185	3.110	26.892	8.446	18.446
MÁLAGA	85.045	34.043	51.002	11.097	5.311	5.786	73.948	28.732	45.216
SEVILLA	113.528	40.517	73.011	15.234	6.556	8.678	98.294	33.961	64.333
ANDALUCÍA	480.446	180.830	299.616	67.924	30.480	37.444	412.522	150.350	262.172
HUESCA	5.253	2.111	3.142	706	361	345	4.547	1.750	2.797
TERUEL	3.876	1.429	2.447	555	238	317	3.321	1.191	2.130
ZARAGOZA	26.719	10.043	16.676	3.118	1.516	1.602	23.601	8.527	15.074
ARAGÓN	35.848	13.583	22.265	4.379	2.115	2.264	31.469	11.468	20.001
ASTURIAS	51.848	19.055	32.793	5.905	2.754	3.151	45.943	16.301	29.642
ILLES BALEARS	34.253	14.534	19.719	5.216	2.383	2.833	29.037	12.151	16.886
LAS PALMAS	75.411	29.965	45.446	9.811	4.451	5.360	65.600	25.514	40.086
STA. CRUZ DE TENERIFE	57.680	23.167	34.513	6.647	2.968	3.679	51.033	20.199	30.834
CANARIAS	133.091	53.132	79.959	16.458	7.419	9.039	116.633	45.713	70.920
CANTABRIA	21.025	7.768	13.257	2.318	1.030	1.288	18.707	6.738	11.969
ALBACETE	23.592	7.390	16.202	3.092	1.350	1.742	20.500	6.040	14.460
CIUDAD REAL	27.085	7.904	19.181	4.209	1.477	2.732	22.876	6.427	16.449
CUENCA	8.276	2.553	5.723	1.049	403	646	7.227	2.150	5.077
GUADALAJARA	6.711	2.345	4.366	785	363	422	5.926	1.982	3.944
TOLEDO	27.261	7.844	19.417	3.554	1.310	2.244	23.707	6.534	17.173
CASTILLA LA MANCHA	92.925	28.036	64.889	12.689	4.903	7.786	80.236	23.133	57.103
ÁVILA	7.004	2.452	4.552	839	386	453	6.165	2.066	4.099
BURGOS	12.736	4.689	8.047	1.315	679	636	11.421	4.010	7.411
LEÓN	23.173	8.139	15.034	2.851	1.320	1.531	20.322	6.819	13.503
PALENCIA	7.896	2.967	4.929	1.058	516	542	6.838	2.451	4.387
SALAMANCA	19.305	5.997	13.308	2.092	897	1.195	17.213	5.100	12.113
SEGOVIA	3.820	1.365	2.455	398	187	211	3.422	1.178	2.244
SORIA	2.464	899	1.565	348	174	174	2.116	725	1.391
VALLADOLID	23.970	8.588	15.382	2.598	1.155	1.443	21.372	7.433	13.939
ZAMORA	9.054	3.079	5.975	984	430	554	8.070	2.649	5.421
CASTILLA LEÓN	109.422	38.175	71.247	12.483	5.744	6.739	96.939	32.431	64.508
BARCELONA	194.428	78.599	115.829	16.121	8.714	7.407	178.307	69.885	108.422
GIRONA	20.572	8.451	12.121	2.194	1.131	1.063	18.378	7.320	11.058
LLEIDA	9.683	3.893	5.790	1.158	562	596	8.525	3.331	5.194
TARRAGONA	23.976	10.015	13.961	2.794	1.400	1.394	21.182	8.615	12.567
CATALUÑA	248.659	100.958	147.701	22.267	11.807	10.460	226.392	89.151	137.241
ALICANTE-ALACANT	86.034	35.169	50.865	9.764	4.675	5.089	76.270	30.494	45.776
CASTELLÓN-CASTELLÓ	15.508	6.032	9.476	2.234	1.034	1.200	13.274	4.998	8.276
VALENCIA-VALÈNCIA	94.787	36.779	58.008	12.289	5.840	6.449	82.498	30.939	51.559
COM. VALENCIANA	196.329	77.980	118.349	24.287	11.549	12.738	172.042	66.431	105.611
BADAJOS	52.077	15.403	36.674	7.051	2.959	4.092	45.026	12.444	32.582
CÁCERES	22.412	7.469	14.943	3.407	1.359	2.048	19.005	6.110	12.895
EXTREMADURA	74.489	22.872	51.617	10.458	4.318	6.140	64.031	18.554	45.477
A CORUÑA	63.676	23.027	40.649	6.258	2.756	3.502	57.418	20.271	37.147
LUGO	15.445	6.131	9.314	1.757	765	992	13.688	5.366	8.322
OURENSE	19.411	6.970	12.441	1.823	795	1.028	17.588	6.175	11.413
PONTEVEDRA	56.947	19.357	37.590	6.214	2.743	3.471	50.733	16.614	34.119
GALICIA	155.479	55.485	99.994	16.052	7.059	8.993	139.427	48.426	91.001
MADRID	222.172	88.346	133.826	23.866	12.312	11.554	198.306	76.034	122.272
MURCIA	44.471	18.184	26.287	5.744	2.767	2.977	38.727	15.417	23.310
NAVARRA	19.938	7.263	12.675	2.176	1.080	1.096	17.762	6.183	11.579
ÁLAVA	10.703	3.962	6.741	856	432	424	9.847	3.530	6.317
GUIPÚZCOA	22.771	8.548	14.223	1.598	852	746	21.173	7.696	13.477
VIZCAYA	44.472	18.221	26.251	3.806	2.041	1.765	40.666	16.180	24.486
PAÍS VASCO	77.946	30.731	47.215	6.260	3.325	2.935	71.686	27.406	44.280
LA RIOJA	10.089	3.953	6.136	1.275	634	641	8.814	3.319	5.495
CEUTA	6.986	2.658	4.328	1.460	606	854	5.526	2.052	3.474
MELILLA	7.708	2.620	5.088	1.485	559	926	6.223	2.061	4.162
TOTAL	2.023.124	766.163	1.256.961	242.702	112.844	129.858	1.780.422	653.319	1.127.103

PARO REGISTRADO SEGÚN SECTORES POR CC.AA. Y PROVINCIAS

PROVINCIA						SIN EMPLEO
AUTONOMÍA	TOTAL	AGRICULTURA	INDUSTRIA	CONSTRUCCIÓN	SERVICIOS	ANTERIOR
ALMERÍA	26.701	2.586	1.511	3.919	15.392	3.293
CÁDIZ	102.078	4.161	7.621	13.275	50.838	26.183
CÓRDOBA	49.661	3.751	7.225	5.489	23.640	9.556
GRANADA	43.781	2.241	3.350	5.874	25.586	6.730
HUELVA	27.465	3.983	1.737	4.055	12.481	5.209
JAÉN	32.187	4.274	4.619	2.633	14.582	6.079
MÁLAGA	85.045	1.757	6.706	12.172	51.198	13.212
SEVILLA	113.528	6.572	12.361	12.397	61.878	20.320
ANDALUCÍA	480.446	29.325	45.130	59.814	255.595	90.582
HUESCA	5.253	221	714	725	3.199	394
TERUEL	3.876	138	734	439	2.259	306
ZARAGOZA	26.719	543	5.050	2.268	16.958	1.900
ARAGÓN	35.848	902	6.498	3.432	22.416	2.600
ASTURIAS	51.848	563	5.981	4.509	34.499	6.296
ILLES BALEARS	34.253	282	1.592	4.354	27.216	809
LAS PALMAS	75.411	2.101	3.104	7.839	51.657	10.710
STA. CRUZ DE TENERIFE	57.680	1.519	2.706	7.767	39.402	6.286
CANARIAS	133.091	3.620	5.810	15.606	91.059	16.996
CANTABRIA	21.025	224	2.719	2.451	13.599	2.032
ALBACETE	23.592	899	3.871	3.562	12.498	2.762
CIUDAD REAL	27.085	785	3.461	5.272	14.187	3.380
CUENCA	8.276	432	906	1.131	4.901	906
GUADALAJARA	6.711	80	761	688	4.906	276
TOLEDO	27.261	559	5.342	3.727	15.871	1.762
CASTILLA LA MANCHA	92.925	2.755	14.341	14.380	52.363	9.086
ÁVILA	7.004	406	978	898	3.723	999
BURGOS	12.736	408	2.540	1.255	7.122	1.411
LEÓN	23.173	486	3.315	2.070	13.346	3.956
PALENCIA	7.896	557	1.240	750	4.375	974
SALAMANCA	19.305	464	1.694	2.742	11.485	2.920
SEGOVIA	3.820	348	501	433	2.291	247
SORIA	2.464	83	498	225	1.419	239
VALLADOLID	23.970	1.141	3.467	1.823	14.116	3.423
ZAMORA	9.054	358	842	1.210	5.211	1.433
CASTILLA LEÓN	109.422	4.251	15.075	11.406	63.088	15.602
BARCELONA	194.428	1.375	48.865	14.401	121.182	8.605
GIRONA	20.572	413	4.200	2.267	12.927	765
LLEIDA	9.683	580	1.737	1.052	5.771	543
TARRAGONA	23.976	701	3.832	2.971	15.329	1.143
CATALUÑA	248.659	3.069	58.634	20.691	155.209	11.056
ALICANTE-ALACANT	86.034	1.534	23.810	9.608	44.439	6.643
CASTELLÓN-CASTELLÓ	15.508	488	3.108	1.788	9.280	844
VALENCIA-VALENCIA	94.787	2.197	16.084	9.066	60.859	6.581
COM. VALENCIANA	196.329	4.219	43.002	20.462	114.578	14.068
BADAJOS	52.077	2.430	4.029	4.776	30.600	10.242
CÁCERES	22.412	979	2.030	3.379	13.498	2.526
EXTREMADURA	74.489	3.409	6.059	8.155	44.098	12.768
A CORUÑA	63.676	1.588	10.388	6.531	35.835	9.334
LUGO	15.445	478	1.595	1.775	9.061	2.536
OURENSE	19.411	581	3.131	2.356	10.548	2.795
PONTEVEDRA	56.947	2.035	9.748	4.729	31.603	8.832
GALICIA	155.479	4.682	24.862	15.391	87.047	23.497
MADRID	222.172	2.039	19.899	20.306	169.477	10.451
MURCIA	44.471	2.305	7.179	7.016	24.698	3.273
NAVARRA	19.938	393	3.911	1.744	12.864	1.026
ÁLAVA	10.703	135	2.041	747	7.227	553
GUIPÚZCOA	22.771	196	4.899	1.428	14.936	1.312
VIZCAYA	44.472	467	6.947	4.091	29.300	3.667
PAÍS VASCO	77.946	798	13.887	6.266	51.463	5.532
LA RIOJA	10.089	305	2.486	1.011	5.692	595
CEUTA	6.986	24	157	531	4.066	2.208
MELILLA	7.708	70	91	716	5.102	1.729
TOTAL	2.023.124	63.235	277.313	218.241	1.234.129	230.206

VARIACIÓN DEL PARO REGISTRADO SOBRE EL MES ANTERIOR SEGÚN SECTORES POR CC.AA. Y PROVINCIAS

PROVINCIA AUTONOMÍA	TOTAL	AGRICULTURA	INDUSTRIA	CONSTRUCCIÓN	SERVICIOS	SIN EMPLEO ANTERIOR
ALMERÍA	-121	43	-37	70	-263	66
CÁDIZ	-2.170	-151	-112	-47	-1.628	-232
CÓRDOBA	-516	42	-25	-186	-335	-12
GRANADA	91	9	-4	77	-108	117
HUELVA	-198	-69	68	19	-303	87
JAÉN	370	389	27	3	-199	150
MÁLAGA	-1.365	25	-87	14	-1.462	145
SEVILLA	-2.579	-170	-178	133	-1.943	-421
ANDALUCÍA	-6.488	118	-348	83	-6.241	-100
HUESCA	-85	-26	-36	-39	11	5
TERUEL	-84	-21	1	-29	-49	14
ZARAGOZA	-258	-30	113	-15	-316	-10
ARAGÓN	-427	-77	78	-83	-354	9
ASTURIAS	-1.890	-1	-83	-217	-1.569	-20
ILLES BALEARS	-5.602	-27	-167	-207	-5.213	12
LAS PALMAS	1.563	62	34	183	905	379
STA. CRUZ DE TENERIFE	880	19	34	95	541	191
CANARIAS	2.443	81	68	278	1.446	570
CANTABRIA	-846	-11	-53	-143	-639	0
ALBACETE	-509	-45	48	-101	-408	-3
CIUDAD REAL	-189	-16	-15	-73	-104	19
CUENCA	-52	-60	3	-3	-24	32
GUADALAJARA	-79	-11	49	-21	-100	4
TOLEDO	-412	-6	-24	-59	-250	-73
CASTILLA LA MANCHA	-1.241	-138	61	-257	-886	-21
ÁVILA	-81	1	39	-27	-119	25
BURGOS	-418	-1	-104	-17	-315	19
LEÓN	-929	-18	-125	-114	-617	-55
PALENCIA	-308	-20	-7	-54	-193	-34
SALAMANCA	-466	-27	2	-87	-311	-43
SEGOVIA	-47	-1	72	-7	-98	-13
SORIA	-118	-7	-4	-12	-98	3
VALLADOLID	-493	-46	42	1	-456	-34
ZAMORA	-296	1	-26	-53	-190	-28
CASTILLA LEÓN	-3.156	-118	-111	-370	-2.397	-160
BARCELONA	-3.049	-28	-326	-296	-2.034	-365
GIRONA	-1.559	-46	-120	-95	-1.295	-3
LLEIDA	-88	-1	-94	12	13	-18
TARRAGONA	-1.365	-73	-89	-58	-1.073	-72
CATALUÑA	-6.061	-148	-629	-437	-4.389	-458
ALICANTE-ALACANT	-1.024	-22	428	-3	-1.505	78
CASTELLÓN-CASTELLÓ	5	24	21	4	-40	-4
VALENCIA-VALÈNCIA	-997	75	-276	122	-995	77
COM. VALENCIANA	-2.016	77	173	123	-2.540	151
BADAJOS	-524	-140	-21	69	-465	33
CÁCERES	-699	-89	-80	16	-550	4
EXTREMADURA	-1.223	-229	-101	85	-1.015	37
A CORUÑA	-1.771	-35	24	-217	-1.322	-221
LUGO	-608	-33	-56	-52	-431	-36
OURENSE	-508	-9	-12	-89	-365	-33
PONTEVEDRA	-1.520	-101	-55	-80	-1.140	-144
GALICIA	-4.407	-178	-99	-438	-3.258	-434
MADRID	-639	28	-83	421	-778	-227
MURCIA	-641	-79	-228	-6	-327	-1
NAVARRA	-1.673	-54	-306	-201	-1.065	-47
ÁLAVA	-838	-24	-101	-98	-572	-43
GUIPÚZCOA	-873	18	-149	-41	-623	-78
VIZCAYA	-500	4	-137	-18	-286	-63
PAÍS VASCO	-2.211	-2	-387	-157	-1.481	-184
LA RIOJA	-229	-8	-80	18	-103	-56
CEUTA	-60	-2	-3	-29	-27	1
MELILLA	40	2	-4	-18	41	19
TOTAL	-36.327	-766	-2.302	-1.555	-30.795	-909

DISTRIBUCIÓN DEL PARO REGISTRADO, COLECTIVO SIN EMPLEO ANTERIOR SEGÚN TRAMOS DE EDAD. AMBOS SEXOS

PROVINCIA AUTONOMÍA	TOTAL	<20 AÑOS	20-24 AÑOS	25-29 AÑOS	30-44 AÑOS	>44 AÑOS
ALMERÍA	3.293	718	568	411	744	852
CÁDIZ	26.183	3.998	2.908	1.582	5.695	12.000
CÓRDOBA	9.556	1.916	1.602	895	1.791	3.352
GRANADA	6.730	1.410	1.432	1.012	1.509	1.367
HUELVA	5.209	1.050	898	494	1.029	1.738
JAÉN	6.079	1.226	1.126	591	1.280	1.856
MÁLAGA	13.212	2.624	1.742	1.104	3.038	4.704
SEVILLA	20.320	4.132	2.782	1.665	4.024	7.717
ANDALUCÍA	90.582	17.074	13.058	7.754	19.110	33.586
HUESCA	394	93	58	50	93	100
TERUEL	306	79	54	24	100	49
ZARAGOZA	1.900	384	199	212	495	610
ARAGÓN	2.600	556	311	286	688	759
ASTURIAS	6.296	734	1.060	832	1.834	1.836
ILLES BALEARS	809	189	126	86	198	210
LAS PALMAS	10.710	2.359	1.489	686	2.074	4.102
STA. CRUZ DE TENERIFE	6.286	1.211	964	620	1.408	2.083
CANARIAS	16.996	3.570	2.453	1.306	3.482	6.185
CANTABRIA	2.032	248	286	234	612	652
ALBACETE	2.762	585	315	228	620	1.014
CIUDAD REAL	3.380	624	552	305	924	975
CUENCA	906	171	123	75	254	283
GUADALAJARA	276	71	34	27	71	73
TOLEDO	1.762	313	219	125	438	667
CASTILLA LA MANCHA	9.086	1.764	1.243	760	2.307	3.012
ÁVILA	999	194	164	86	266	289
BURGOS	1.411	264	237	163	361	386
LEÓN	3.956	625	630	499	1.042	1.160
PALENCIA	974	151	175	128	277	243
SALAMANCA	2.920	316	452	334	803	1.015
SEGOVIA	247	47	43	24	73	60
SORIA	239	68	49	27	53	42
VALLADOLID	3.423	451	446	407	963	1.156
ZAMORA	1.433	174	196	136	399	528
CASTILLA LEÓN	15.602	2.290	2.392	1.804	4.237	4.879
BARCELONA	8.605	2.244	872	680	1.816	2.993
GIRONA	765	277	83	67	184	154
LLEIDA	543	166	100	47	112	118
TARRAGONA	1.143	315	116	88	264	360
CATALUÑA	11.056	3.002	1.171	882	2.376	3.625
ALICANTE-ALACANT	6.643	1.465	907	542	1.455	2.274
CASTELLÓN-CASTELLÓ	844	299	114	93	190	148
VALENCIA-VALÈNCIA	6.581	1.801	797	582	1.418	1.983
COM. VALENCIANA	14.068	3.565	1.818	1.217	3.063	4.405
BADAJOS	10.242	1.298	989	571	1.797	5.587
CÁCERES	2.526	549	453	195	591	738
EXTREMADURA	12.768	1.847	1.442	766	2.388	6.325
A CORUÑA	9.334	1.051	1.548	1.270	2.369	3.096
LUGO	2.536	307	499	321	667	742
OURENSE	2.795	317	424	284	638	1.132
PONTEVEDRA	8.832	1.163	1.344	1.034	2.258	3.033
GALICIA	23.497	2.838	3.815	2.909	5.932	8.003
MADRID	10.451	1.459	1.201	1.031	2.909	3.851
MURCIA	3.273	505	419	332	940	1.077
NAVARRA	1.026	192	162	116	271	285
ÁLAVA	553	64	54	64	213	158
GUIPÚZCOA	1.312	139	172	159	428	414
VIZCAYA	3.667	302	457	443	1.256	1.209
PAÍS VASCO	5.532	505	683	666	1.897	1.781
LA RIOJA	595	141	78	55	178	143
CEUTA	2.208	479	357	232	642	498
MELILLA	1.729	216	213	165	540	595
TOTAL	230.206	41.174	32.288	21.433	53.604	81.707

DISTRIBUCIÓN DEL PARO REGISTRADO, COLECTIVO SIN EMPLEO ANTERIOR SEGÚN TRAMOS DE EDAD. HOMBRES

PROVINCIA AUTONOMÍA	TOTAL	<20 AÑOS	20-24 AÑOS	25-29 AÑOS	30-44 AÑOS	>44 AÑOS
ALMERÍA	1.112	394	228	139	214	137
CÁDIZ	4.652	1.946	921	429	711	645
CÓRDOBA	2.169	916	519	285	257	192
GRANADA	1.888	622	435	306	339	186
HUELVA	1.279	507	281	163	188	140
JAÉN	1.230	498	325	154	157	96
MÁLAGA	3.492	1.347	570	356	619	600
SEVILLA	4.331	1.757	869	512	674	519
ANDALUCÍA	20.153	7.987	4.148	2.344	3.159	2.515
HUESCA	131	56	18	19	23	15
TERUEL	102	35	24	10	22	11
ZARAGOZA	508	207	67	62	103	69
ARAGÓN	741	298	109	91	148	95
ASTURIAS	1.521	380	375	268	330	168
ILLES BALEARS	261	90	61	26	50	34
LAS PALMAS	2.774	1.216	520	216	402	420
STA. CRUZ DE TENERIFE	1.781	608	325	204	301	343
CANARIAS	4.555	1.824	845	420	703	763
CANTABRIA	449	105	81	80	107	76
ALBACETE	547	242	89	65	90	61
CIUDAD REAL	540	197	124	71	95	53
CUENCA	162	60	29	23	25	25
GUADALAJARA	62	36	7	8	5	6
TOLEDO	251	103	40	24	45	39
CASTILLA LA MANCHA	1.562	638	289	191	260	184
ÁVILA	266	105	55	28	40	38
BURGOS	448	150	89	56	87	66
LEÓN	908	347	191	125	152	93
PALENCIA	225	77	60	34	33	21
SALAMANCA	614	141	153	103	123	94
SEGOVIA	58	26	14	8	4	6
SORIA	88	36	21	10	11	10
VALLADOLID	812	211	138	139	208	116
ZAMORA	240	77	55	32	47	29
CASTILLA LEÓN	3.659	1.170	776	535	705	473
BARCELONA	2.890	1.343	400	283	462	402
GIRONA	320	176	35	21	51	37
LLEIDA	197	88	43	14	32	20
TARRAGONA	418	179	52	37	75	75
CATALUÑA	3.825	1.786	530	355	620	534
ALICANTE-ALACANT	1.908	713	345	176	351	323
CASTELLÓN-CASTELLÓ	275	150	42	26	29	28
VALENCIA-VALÈNCIA	1.958	836	306	221	334	261
COM. VALENCIANA	4.141	1.699	693	423	714	612
BADAJOS	1.317	573	270	149	187	138
CÁCERES	491	206	129	45	75	36
EXTREMADURA	1.808	779	399	194	262	174
A CORUÑA	2.292	571	532	405	404	380
LUGO	622	144	156	85	124	113
OURENSE	593	156	124	72	115	126
PONTEVEDRA	2.132	574	460	303	426	369
GALICIA	5.639	1.445	1.272	865	1.069	988
MADRID	2.660	766	497	333	599	465
MURCIA	870	226	135	118	229	162
NAVARRA	275	98	63	41	40	33
ÁLAVA	131	39	19	15	42	16
GUIPÚZCOA	342	79	64	50	92	57
VIZCAYA	961	176	196	157	291	141
PAÍS VASCO	1.434	294	279	222	425	214
LA RIOJA	186	90	19	16	40	21
CEUTA	650	219	91	76	183	81
MELILLA	262	84	49	27	44	58
TOTAL	54.651	19.978	10.711	6.625	9.687	7.650

DISTRIBUCIÓN DEL PARO REGISTRADO, COLECTIVO SIN EMPLEO ANTERIOR SEGÚN TRAMOS DE EDAD. MUJERES

PROVINCIA AUTONOMÍA	TOTAL	<20 AÑOS	20-24 AÑOS	25-29 AÑOS	30-44 AÑOS	>44 AÑOS
ALMERÍA	2.181	324	340	272	530	715
CÁDIZ	21.531	2.052	1.987	1.153	4.984	11.355
CÓRDOBA	7.387	1.000	1.083	610	1.534	3.160
GRANADA	4.842	788	997	706	1.170	1.181
HUELVA	3.930	543	617	331	841	1.598
JAÉN	4.849	728	801	437	1.123	1.760
MÁLAGA	9.720	1.277	1.172	748	2.419	4.104
SEVILLA	15.989	2.375	1.913	1.153	3.350	7.198
ANDALUCÍA	70.429	9.087	8.910	5.410	15.951	31.071
HUESCA	263	37	40	31	70	85
TERUEL	204	44	30	14	78	38
ZARAGOZA	1.392	177	132	150	392	541
ARAGÓN	1.859	258	202	195	540	664
ASTURIAS	4.775	354	685	564	1.504	1.668
ILLES BALEARS	548	99	65	60	148	176
LAS PALMAS	7.936	1.143	969	470	1.672	3.682
STA. CRUZ DE TENERIFE	4.505	603	639	416	1.107	1.740
CANARIAS	12.441	1.746	1.608	886	2.779	5.422
CANTABRIA	1.583	143	205	154	505	576
ALBACETE	2.215	343	226	163	530	953
CIUDAD REAL	2.840	427	428	234	829	922
CUENCA	744	111	94	52	229	258
GUADALAJARA	214	35	27	19	66	67
TOLEDO	1.511	210	179	101	393	628
CASTILLA LA MANCHA	7.524	1.126	954	569	2.047	2.828
ÁVILA	733	89	109	58	226	251
BURGOS	963	114	148	107	274	320
LEÓN	3.048	278	439	374	890	1.067
PALENCIA	749	74	115	94	244	222
SALAMANCA	2.306	175	299	231	680	921
SEGOVIA	189	21	29	16	69	54
SORIA	151	32	28	17	42	32
VALLADOLID	2.611	240	308	268	755	1.040
ZAMORA	1.193	97	141	104	352	499
CASTILLA LEÓN	11.943	1.120	1.616	1.269	3.532	4.406
BARCELONA	5.715	901	472	397	1.354	2.591
GIRONA	445	101	48	46	133	117
LLEIDA	346	78	57	33	80	98
TARRAGONA	725	136	64	51	189	285
CATALUÑA	7.231	1.216	641	527	1.756	3.091
ALICANTE-ALACANT	4.735	752	562	366	1.104	1.951
CASTELLÓN-CASTELLÓ	569	149	72	67	161	120
VALENCIA-VALÈNCIA	4.623	965	491	361	1.084	1.722
COM. VALENCIANA	9.927	1.866	1.125	794	2.349	3.793
BADAJOS	8.925	725	719	422	1.610	5.449
CÁCERES	2.035	343	324	150	516	702
EXTREMADURA	10.960	1.068	1.043	572	2.126	6.151
A CORUÑA	7.042	480	1.016	865	1.965	2.716
LUGO	1.914	163	343	236	543	629
OURENSE	2.202	161	300	212	523	1.006
PONTEVEDRA	6.700	589	884	731	1.832	2.664
GALICIA	17.858	1.393	2.543	2.044	4.863	7.015
MADRID	7.791	693	704	698	2.310	3.386
MURCIA	2.403	279	284	214	711	915
NAVARRA	751	94	99	75	231	252
ÁLAVA	422	25	35	49	171	142
GUIPÚZCOA	970	60	108	109	336	357
VIZCAYA	2.706	126	261	286	965	1.068
PAÍS VASCO	4.098	211	404	444	1.472	1.567
LA RIOJA	409	51	59	39	138	122
CEUTA	1.558	260	266	156	459	417
MELILLA	1.467	132	164	138	496	537
TOTAL	175.555	21.196	21.577	14.808	43.917	74.057

PARO REGISTRADO (EXTRANJEROS) SEGÚN SECTORES POR CC.AA. Y PROVINCIAS

PROVINCIA						SIN EMPLEO
AUTONOMÍA	TOTAL	AGRICULTURA	INDUSTRIA	CONSTRUCCIÓN	SERVICIOS	ANTERIOR
ALMERÍA	3.553	615	119	689	1.612	518
CÁDIZ	1.946	74	84	188	918	682
CÓRDOBA	752	76	77	65	314	220
GRANADA	2.400	149	85	321	1.173	672
HUELVA	815	175	27	90	304	219
JAÉN	646	114	63	50	225	194
MÁLAGA	7.035	176	196	1.143	4.059	1.461
SEVILLA	2.071	118	106	187	1.012	648
ANDALUCÍA	19.218	1.497	757	2.733	9.617	4.614
HUESCA	818	86	100	201	346	85
TERUEL	581	39	91	123	249	79
ZARAGOZA	3.248	181	392	590	1.777	308
ARAGÓN	4.647	306	583	914	2.372	472
ASTURIAS	1.867	47	104	244	1.023	449
ILLES BALEARS	7.006	85	187	1.319	5.217	198
LAS PALMAS	6.317	136	125	797	4.429	830
STA. CRUZ DE TENERIFE	4.523	84	92	513	3.264	570
CANARIAS	10.840	220	217	1.310	7.693	1.400
CANTABRIA	1.106	11	71	224	615	185
ALBACETE	1.119	129	137	190	476	187
CIUDAD REAL	1.348	97	103	324	548	276
CUENCA	741	63	88	200	291	99
GUADALAJARA	800	21	46	168	513	52
TOLEDO	2.123	92	309	416	1.126	180
CASTILLA LA MANCHA	6.131	402	683	1.298	2.954	794
ÁVILA	462	11	27	111	198	115
BURGOS	1.022	86	94	206	409	227
LEÓN	1.084	53	102	162	458	309
PALENCIA	259	34	15	31	110	69
SALAMANCA	678	22	24	116	293	223
SEGOVIA	498	70	39	147	202	40
SORIA	275	27	34	50	112	52
VALLADOLID	898	82	58	168	433	157
ZAMORA	309	30	14	31	139	95
CASTILLA LEÓN	5.485	415	407	1.022	2.354	1.287
BARCELONA	19.121	478	2.118	3.193	11.753	1.579
GIRONA	3.647	222	369	697	2.018	341
LLEIDA	1.713	259	208	299	801	146
TARRAGONA	3.312	289	282	728	1.785	228
CATALUÑA	27.793	1.248	2.977	4.917	16.357	2.294
ALICANTE-ALACANT	9.110	360	669	2.145	5.057	879
CASTELLÓN-CASTELLÓ	2.701	164	336	582	1.398	221
VALENCIA-VALÈNCIA	8.277	474	759	1.333	4.873	838
COM. VALENCIANA	20.088	998	1.764	4.060	11.328	1.938
BADAJOS	860	61	37	63	439	260
CÁCERES	533	64	27	60	268	114
EXTREMADURA	1.393	125	64	123	707	374
A CORUÑA	1.858	54	123	172	965	544
LUGO	618	46	31	45	277	219
OURENSE	848	41	113	107	360	227
PONTEVEDRA	2.319	99	179	262	1.123	656
GALICIA	5.643	240	446	586	2.725	1.646
MADRID	27.155	342	1.579	6.015	17.884	1.335
MURCIA	5.233	584	498	1.684	1.979	488
NAVARRA	2.372	145	295	471	1.273	188
ÁLAVA	953	19	94	157	552	131
GUIPÚZCOA	1.336	32	123	216	778	187
VIZCAYA	2.059	54	150	307	1.182	366
PAÍS VASCO	4.348	105	367	680	2.512	684
LA RIOJA	1.477	112	247	337	654	127
CEUTA	849	3	13	82	264	487
MELILLA	1.488	18	13	176	728	553
TOTAL	154.139	6.903	11.272	28.195	88.256	19.513

ANEXO 2

CONTRATOS REGISTRADOS

EVOLUCIÓN DE CONTRATOS REGISTRADOS

	DATOS ABSOLUTOS MES	VARIACIONES			
		MES ANTERIOR		INTERANUAL (1)	
		ABSOLUTA	RELATIVA	ABSOLUTA	RELATIVA
TOTAL CONTRATOS (*)	1.385.980	-178.452	-11,41	81.767	6,27
CONTRATOS INDEFINIDOS (*)	168.931	-24.234	-12,55	23.273	15,98
CONTRATOS TEMPORALES	1.217.049	-154.218	-11,25	58.494	5,05

EVOLUCIÓN DE CONTRATOS REGISTRADOS POR COMUNIDADES AUTÓNOMAS

COMUNIDADES AUTÓNOMAS	DATOS ABSOLUTOS MES	VARIACIONES			
		MES ANTERIOR		INTERANUAL (1)	
		ABSOLUTA	RELATIVA	ABSOLUTA	RELATIVA
ANDALUCÍA	313.756	-57.340	-15,45	7.041	2,30
ARAGÓN	35.119	-3.339	-8,68	2.794	8,64
ASTURIAS	24.912	198	0,80	1.981	8,64
ILLES BALEARS	40.780	3.924	10,65	3.627	9,76
CANARIAS	59.095	-7.117	-10,75	5.255	9,76
CANTABRIA	16.014	-196	-1,21	1.402	9,59
CASTILLA LA MANCHA	48.650	-5.311	-9,84	5.745	13,39
CASTILLA LEÓN	54.524	-8.179	-13,04	5.921	12,18
CATALUÑA	209.617	-31.889	-13,20	4.619	2,25
COM. VALENCIANA	143.476	-13.626	-8,67	19.774	15,99
EXTREMADURA	35.243	-3.045	-7,95	-717	-1,99
GALICIA	62.094	-4.908	-7,33	3.452	5,89
MADRID	190.056	-37.510	-16,48	6.454	3,52
MURCIA	61.670	-1.573	-2,49	6.379	11,54
NAVARRA	18.407	-948	-4,90	2.164	13,32
PAÍS VASCO	61.319	-7.480	-10,87	3.513	6,08
LA RIOJA	8.456	-177	-2,05	1.959	30,15
CEUTA	1.254	109	9,52	196	18,53
MELILLA	1.159	-93	-7,43	100	9,44
EXTRANJERO	379	48	14,50	108	39,85
TOTAL NACIONAL	1.385.980	-178.452	-11,41	81.767	6,27

(1) Respecto al mismo mes del año anterior

(*) Incluye contratos convertidos en indefinidos

TIPOLOGÍA DE LA CONTRATACIÓN INDEFINIDA POR COMUNIDADES AUTÓNOMAS

COMUNIDADES AUTÓNOMAS	TOTAL CONTRATOS	INDEFINIDOS ORDINARIOS	TIEMPO PARCIAL (*)	INDEFINIDOS F. EMPLEO (**)	CONVERSIÓN INDEFINIDO (***)	TOTAL CONT. INDEF.	% INDEF. S/ TOT. NAC. IND.	% INDEF. S/ TOTAL CC.AA.
ANDALUCÍA	313.756	5.982	2.355	3.591	7.975	17.647	10,45	5,62
ARAGÓN	35.119	1.437	631	983	2.122	4.575	2,71	13,03
ASTURIAS	24.912	802	369	732	1.122	2.707	1,60	10,87
ILLES BALEARS	40.780	3.075	457	1.285	1.688	6.082	3,60	14,91
CANARIAS	59.095	2.686	932	1.239	3.937	7.908	4,68	13,38
CANTABRIA	16.014	432	221	393	706	1.551	0,92	9,69
CASTILLA LA MANCHA	48.650	1.950	626	1.253	2.562	5.816	3,44	11,95
CASTILLA LEÓN	54.524	2.215	961	1.727	2.411	6.400	3,79	11,74
CATALUÑA	209.617	16.785	5.561	8.148	11.861	36.990	21,90	17,65
COM. VALENCIANA	143.476	5.916	2.218	3.518	7.585	17.153	10,15	11,96
EXTREMADURA	35.243	589	288	709	655	1.985	1,18	5,63
GALICIA	62.094	2.232	718	1.566	2.794	6.663	3,94	10,73
MADRID	190.056	18.791	5.841	8.614	11.308	38.882	23,02	20,46
MURCIA	61.670	2.458	564	870	2.331	5.730	3,39	9,29
NAVARRA	18.407	715	264	390	941	2.058	1,22	11,18
PAÍS VASCO	61.319	1.953	782	1.130	2.229	5.343	3,16	8,71
LA RIOJA	8.456	543	195	259	364	1.180	0,70	13,95
CEUTA	1.254	47	26	20	49	116	0,07	9,25
MELILLA	1.159	46	27	21	54	122	0,07	10,53
EXTRANJERO	379	8	1	8	7	23	0,01	6,07
TOTAL NACIONAL	1.385.980	68.662	23.037	36.456	62.701	168.931	100,00	12,19

(*) Se incluyen Minusválidos R.D.-L. 1451/83 a tiempo parcial, Discapacitados en C.E.E. y Fijos Discontinuos. No se incluyen Conversiones.

(**) Se incluyen Discapacitados en C.E.E. No se incluyen Conversiones.

(***) Se incluyen Conversiones a Tiempo Completo y a Tiempo Parcial..

EVOLUCIÓN DE CONTRATOS (*)

MESES	AÑO 2006		AÑO 2007		VARIACIÓN ANUAL			
	DATOS		DATOS		DATOS MENSUALES		DATOS ACUMULADOS	
	MENSUALES	ACUMULADOS	MENSUALES	ACUMULADOS	ABSOLUTA	RELATIVA	ABSOLUTA	RELATIVA
ENERO	1.472.539	1.472.539	1.653.150	1.653.150	180.611	12,27	180.611	12,27
FEBRERO	1.366.664	2.839.203	1.408.327	3.061.477	41.663	3,05	222.274	7,83
MARZO	1.555.516	4.394.719	1.564.432	4.625.909	8.916	0,57	231.190	5,26
ABRIL	1.304.213	5.698.932	1.385.980	6.011.889	81.767	6,27	312.957	5,49
MAYO	1.637.566	7.336.498						
JUNIO	1.655.753	8.992.251						
JULIO	1.670.892	10.663.143						
AGOSTO	1.322.920	11.986.063						
SEPTIEMBRE	1.674.735	13.660.798						
OCTUBRE	1.819.192	15.479.990						
NOVIEMBRE	1.660.499	17.140.489						
DICIEMBRE	1.386.283	18.526.772						

EVOLUCIÓN DE CONTRATOS INDEFINIDOS (*)

MESES	AÑO 2006		AÑO 2007		VARIACIÓN ANUAL			
	DATOS		DATOS		DATOS MENSUALES		DATOS ACUMULADOS	
	MENSUALES	ACUMULADOS	MENSUALES	ACUMULADOS	ABSOLUTA	RELATIVA	ABSOLUTA	RELATIVA
ENERO	159.739	159.739	255.422	255.422	95.683	59,90	95.683	59,90
FEBRERO	160.557	320.296	175.887	431.309	15.330	9,55	111.013	34,66
MARZO	176.266	496.562	193.165	624.474	16.899	9,59	127.912	25,76
ABRIL	145.658	642.220	168.931	793.405	23.273	15,98	151.185	23,54
MAYO	166.868	809.088						
JUNIO	152.484	961.572						
JULIO	168.285	1.129.857						
AGOSTO	139.997	1.269.854						
SEPTIEMBRE	200.688	1.470.542						
OCTUBRE	239.673	1.710.215						
NOVIEMBRE	231.908	1.942.123						
DICIEMBRE	235.122	2.177.245						

EVOLUCIÓN DE CONTRATOS TEMPORALES

MESES	AÑO 2006		AÑO 2007		VARIACIÓN ANUAL			
	DATOS		DATOS		DATOS MENSUALES		DATOS ACUMULADOS	
	MENSUALES	ACUMULADOS	MENSUALES	ACUMULADOS	ABSOLUTA	RELATIVA	ABSOLUTA	RELATIVA
ENERO	1.312.800	1.312.800	1.397.728	1.397.728	84.928	6,47	84.928	6,47
FEBRERO	1.206.107	2.518.907	1.232.440	2.630.168	26.333	2,18	111.261	4,42
MARZO	1.379.250	3.898.157	1.371.267	4.001.435	-7.983	-0,58	103.278	2,65
ABRIL	1.158.555	5.056.712	1.217.049	5.218.484	58.494	5,05	161.772	3,20
MAYO	1.470.698	6.527.410						
JUNIO	1.503.269	8.030.679						
JULIO	1.502.607	9.533.286						
AGOSTO	1.182.923	10.716.209						
SEPTIEMBRE	1.474.047	12.190.256						
OCTUBRE	1.579.519	13.769.775						
NOVIEMBRE	1.428.591	15.198.366						
DICIEMBRE	1.151.161	16.349.527						

(*) Incluye contratos convertidos en indefinidos

EVOLUCIÓN DE LA CONTRATACIÓN INDEFINIDA POR TIPO DE JORNADA Y MODALIDAD

CONTRATACIÓN INDEFINIDA	DATOS ABSOLUTOS MES	VARIACIONES			
		MES ANTERIOR		INTERANUAL (1)	
		ABSOLUTA	RELATIVA	ABSOLUTA	RELATIVA
JORNADA A TIEMPO COMPLETO:					
INDEFINIDO ORDINARIO (Bonif. / No Bonif.) (*)	52.590	-8.166	-13,44	16.142	44,29
INDEFINIDO FOMENTO DE LA CONTRATACIÓN INDEFINIDA	18.685	-2.393	-11,35	6.665	55,45
MINUSVÁLIDOS (Sólo bonificados)	149	-42	-21,99	-11	-6,88
MINUSVÁLIDOS F.C.I.	719	-96	-11,78	154	27,26
CONVERTIDOS EN INDEFINIDOS	49.577	-7.567	-13,24	-7.986	-13,87
JORNADA A TIEMPO PARCIAL:					
INDEFINIDO ORDINARIO (Bonif. / No Bonif.)	16.868	-3.727	-18,10	6.150	57,38
INDEFINIDO FOMENTO DE LA CONTRATACIÓN (*)	5.959	-1.079	-15,33	2.645	79,81
MINUSVÁLIDOS (Sólo bonificados)	52	-6	-10,34	-2	-3,70
MINUSVÁLIDOS F.C.I.	158	-81	-33,89	17	12,06
CONVERTIDOS EN INDEFINIDOS	11.769	-2.203	-15,77	-1.488	-11,22
FIJOS DISCONTINUOS:					
INDEFINIDO ORDINARIO (Bonif. / No Bonif.)	9.283	796	9,38	1.259	15,69
INDEFINIDO FOMENTO DE LA CONTRATACIÓN (*)	1.733	319	22,56	-266	-13,31
MINUSVÁLIDOS (Sólo bonificados)	11	-1	-8,33	1	10,00
MINUSVÁLIDOS F.C.I.	23	-2	-8,00	7	43,75
CONVERTIDOS EN INDEFINIDOS	1.355	14	1,04	-14	-1,02
TOTAL CONTRATACIÓN INDEFINIDA	168.931	-24.234	-12,55	23.273	15,98

(*) Con anterioridad al 01/01/07 este epígrafe no incluía los contratos bonificados.

EVOLUCIÓN DE LA CONTRATACIÓN TEMPORAL POR TIPO DE JORNADA Y MODALIDAD

CONTRATACIÓN DE CARÁCTER TEMPORAL	DATOS ABSOLUTOS MES	VARIACIONES			
		MES ANTERIOR		INTERANUAL (1)	
		ABSOLUTA	RELATIVA	ABSOLUTA	RELATIVA
JORNADA A TIEMPO COMPLETO:					
OBRA O SERVICIO	398.713	-71.691	-15,24	15.853	4,14
EVENTUALES CIRCUNSTANCIAS DE LA PRODUCCIÓN	453.796	-36.524	-7,45	20.051	4,62
INTERNIDAD	73.937	-3.968	-5,09	10.012	15,66
JUBILACIÓN ESPECIAL 64 AÑOS	143	-46	-24,34	15	11,72
RELEVO	1.983	-198	-9,08	193	10,78
TEMPORAL DE MINUSVÁLIDOS	1.023	-237	-18,81	118	13,04
PRÁCTICAS	4.566	-1.133	-19,88	-48	-1,04
FORMACIÓN	6.719	-3.745	-35,79	-551	-7,58
OTROS CONTRATOS	6.826	-774	-10,18	-665	-8,88
JORNADA A TIEMPO PARCIAL:					
OBRA O SERVICIO	98.860	-14.853	-13,06	6.685	7,25
EVENTUALES CIRCUNSTANCIAS DE LA PRODUCCIÓN	137.362	-14.603	-9,61	2.288	1,69
INTERNIDAD	29.581	-5.794	-16,38	4.373	17,35
RELEVO	475	-52	-9,87	88	22,74
JUBILACIÓN PARCIAL	2.081	-222	-9,64	84	4,21
TEMPORAL DE MINUSVÁLIDOS	297	-49	-14,16	143	92,86
PRÁCTICAS	687	-328	-32,32	-111	-13,91
OTROS CONTRATOS		-1	-100,00	-1	-100,00
TOTAL CONTRATACIÓN DE CARÁCTER TEMPORAL	1.217.049	-154.218	-11,25	58.494	5,05

TOTAL CONTRATOS REGISTRADOS	DATOS ABSOLUTOS MES	VARIACIONES			
		MES ANTERIOR		INTERANUAL (1)	
		ABSOLUTA	RELATIVA	ABSOLUTA	RELATIVA
	1.385.980	-178.452	-11,41	81.767	6,27

(1) Respecto al mismo mes del año anterior

EVOLUCIÓN DE LA CONTRATACIÓN INDEFINIDA POR SEXO, EDAD Y SECTORES ECONÓMICOS

	DATOS ABSOLUTOS MES	VARIACIONES			
		MES ANTERIOR		INTERANUAL (1)	
		ABSOLUTA	RELATIVA	ABSOLUTA	RELATIVA
POR SEXO Y EDAD					
HOMBRES					
<25 AÑOS	17.879	-2.229	-11,09	3.074	20,76
25-44 AÑOS	57.688	-8.710	-13,12	4.940	9,37
>44 AÑOS	14.979	-2.123	-12,41	1.754	13,26
MUJERES					
<25 AÑOS	18.478	-2.442	-11,67	4.198	29,40
25-44 AÑOS	49.750	-6.960	-12,27	8.106	19,46
>44 AÑOS	10.157	-1.770	-14,84	1.201	13,41
AMBOS SEXOS					
<25 AÑOS	36.357	-4.671	-11,38	7.272	25,00
25-44 AÑOS	107.438	-15.670	-12,73	13.046	13,82
>44 AÑOS	25.136	-3.893	-13,41	2.955	13,32
TOTAL	168.931	-24.234	-12,55	23.273	15,98
SECTORES					
AGRICULTURA	3.521	-361	-9,30	-315	-8,21
INDUSTRIA	19.449	-2.764	-12,44	1.094	5,96
CONSTRUCCIÓN	18.208	-3.834	-17,39	2.597	16,64
SERVICIOS	127.753	-17.275	-11,91	19.897	18,45
TOTAL	168.931	-24.234	-12,55	23.273	15,98

EVOLUCIÓN DE LA CONTRATACIÓN INDEFINIDA (CONVERSIONES) POR SEXO, EDAD Y SECTORES ECONÓMICOS

	DATOS ABSOLUTOS MES	VARIACIONES			
		MES ANTERIOR		INTERANUAL (1)	
		ABSOLUTA	RELATIVA	ABSOLUTA	RELATIVA
POR SEXO Y EDAD					
HOMBRES					
<25 AÑOS	7.513	-928	-10,99	-1.494	-16,59
25-44 AÑOS	22.792	-3.875	-14,53	-5.855	-20,44
>44 AÑOS	4.202	-775	-15,57	574	15,82
MUJERES					
<25 AÑOS	6.864	-1.024	-12,98	-649	-8,64
25-44 AÑOS	18.529	-2.635	-12,45	-2.379	-11,38
>44 AÑOS	2.801	-519	-15,63	315	12,67
AMBOS SEXOS					
<25 AÑOS	14.377	-1.952	-11,95	-2.143	-12,97
25-44 AÑOS	41.321	-6.510	-13,61	-8.234	-16,62
>44 AÑOS	7.003	-1.294	-15,60	889	14,54
TOTAL	62.701	-9.756	-13,46	-9.488	-13,14
SECTORES					
AGRICULTURA	905	-104	-10,31	-606	-40,11
INDUSTRIA	9.135	-1.406	-13,34	-1.703	-15,71
CONSTRUCCIÓN	8.385	-1.794	-17,62	-428	-4,86
SERVICIOS	44.276	-6.452	-12,72	-6.751	-13,23
TOTAL	62.701	-9.756	-13,46	-9.488	-13,14

(1) Respecto al mismo mes del año anterior

EVOLUCIÓN DE LOS CONTRATOS INDEFINIDOS TOTALES SEGÚN MODALIDAD

TIPO DE CONTRATO	DATOS ABSOLUTOS MES	VARIACIONES			
		MES ANTERIOR		INTERANUAL (1)	
		ABSOLUTA	RELATIVA	ABSOLUTA	RELATIVA
INDEFINIDO ORDINARIO (Bonif. / No Bonif.) (*)	78.741	-11.097	-12,35	23.551	42,67
INDEFINIDO FOMENTO DE LA CONTRATACIÓN INDEFINIDA	26.377	-3.153	-10,68	9.044	52,18
MINUSVÁLIDOS (Sólo bonificados)	212	-49	-18,77	-12	-5,36
MINUSVÁLIDOS F.C.I.	900	-179	-16,59	178	24,65
CONVERTIDOS EN INDEFINIDOS	62.701	-9.756	-13,46	-9.488	-13,14
TOTAL CONTRATACIÓN INDEFINIDA	168.931	-24.234	-12,55	23.273	15,98

CONVERTIDOS EN INDEFINIDOS SEGÚN CONTRATO DE ORIGEN:

OBRA O SERVICIO	11.478	-3.052	-21,00	-2.862	-19,96
EVENTUAL CIRCUNS. PRODUCCIÓN	46.277	-6.076	-11,61	-7.235	-13,52
INTERINIDAD	1.632	-253	-13,42	502	44,42
TEMPORAL DE INSERCIÓN	1	1		-2	-66,67
TEMPORAL MINUSVÁLIDOS	301	-26	-7,95	61	25,42
SUSTITUCIÓN JUBILACIÓN 64 AÑOS	33	-25	-43,10	11	50,00
PRÁCTICAS	1.914	-216	-10,14	-131	-6,41
RELEVO	402	-122	-23,28	73	22,19
FORMACIÓN	635	7	1,11	99	18,47
OTROS CONTRATOS	28	6	27,27	-4	-12,50
TOTAL CONVERTIDOS EN INDEFINIDOS	62.701	-9.756	-13,46	-9.488	-13,14

(1) Respecto al mismo mes del año anterior

(*) Con anterioridad al 01/01/07 este epígrafe no incluía los contratos bonificados.

CONTRATOS INDEFINIDOS TOTALES SEGÚN MODALIDAD POR EDAD, SEXO Y SECTOR DE ACTIVIDAD ECONÓMICA

TIPO DE CONTRATO	TOTALES		EDAD DEL TRABAJADOR				
	TOTAL	%	< 20	20 - 24	25 - 29	30 - 44	> =45
INDEFINIDO ORDINARIO (Bonif. / No Bonif.) (*)	78.741	46,61	2.987	10.313	15.457	39.889	10.095
INDEFINIDO FOMENTO DE LA CONTRATACIÓN INDEFINIDA	26.377	15,61	2.280	6.280	7.572	2.586	7.659
MINUSVÁLIDOS (Sólo bonificados)	212	0,13	4	12	32	99	65
MINUSVÁLIDOS F.C.I.	900	0,53	18	86	95	387	314
CONVERTIDOS EN INDEFINIDOS	62.701	37,12	2.576	11.801	15.880	25.441	7.003
TOTAL CONTRATACIÓN INDEFINIDA	168.931	100,00	7.865	28.492	39.036	68.402	25.136

CONVERTIDOS EN INDEFINIDOS SEGÚN CONTRATO DE ORIGEN:

OBRA O SERVICIO	11.478	18,31	236	1.413	2.713	5.262	1.854
EVENTUAL CIRCUNS. PRODUCCIÓN	46.277	73,81	2.030	9.042	11.502	18.890	4.813
INTERINIDAD	1.632	2,60	71	260	448	650	203
TEMPORAL DE INSERCIÓN	1	0,00					1
TEMPORAL MINUSVÁLIDOS	301	0,48		18	43	164	76
SUSTITUCIÓN JUBILACIÓN 64 AÑOS	33	0,05		5	6	12	10
PRÁCTICAS	1.914	3,05	15	650	1.046	200	3
RELEVO	402	0,64	1	41	102	225	33
FORMACIÓN	635	1,01	223	370	15	25	2
OTROS CONTRATOS	28	0,04		2	5	13	8
TOTAL CONVERTIDOS EN INDEFINIDOS	62.701	100,00	2.576	11.801	15.880	25.441	7.003

TIPO DE CONTRATO	TOTAL	SEXO		SECTOR DE ACTIVIDAD ECONÓMICA			
		HOMBRES	MUJERES	AGRICULTURA	INDUSTRIA	CONSTRUCCIÓN	SERVICIOS
INDEFINIDO ORDINARIO (Bonif. / No Bonif.) (*)	78.741	42.895	35.846	2.307	7.322	7.500	61.612
INDEFINIDO FOMENTO DE LA CONTRATACIÓN INDEFINIDA	26.377	12.392	13.985	288	2.832	2.203	21.054
MINUSVÁLIDOS (Sólo bonificados)	212	141	71	5	28	17	162
MINUSVÁLIDOS F.C.I.	900	611	289	16	132	103	649
CONVERTIDOS EN INDEFINIDOS	62.701	34.507	28.194	905	9.135	8.385	44.276
TOTAL CONTRATACIÓN INDEFINIDA	168.931	90.546	78.385	3.521	19.449	18.208	127.753

CONVERTIDOS EN INDEFINIDOS SEGÚN CONTRATO DE ORIGEN:

OBRA O SERVICIO	11.478	7.728	3.750	248	1.569	4.098	5.563
EVENTUAL CIRCUNS. PRODUCCIÓN	46.277	24.382	21.895	641	6.666	3.903	35.067
INTERINIDAD	1.632	457	1.175	4	136	12	1.480
TEMPORAL DE INSERCIÓN	1		1				1
TEMPORAL MINUSVÁLIDOS	301	199	102	3	71	18	209
SUSTITUCIÓN JUBILACIÓN 64 AÑOS	33	26	7		12	4	17
PRÁCTICAS	1.914	974	940	4	290	158	1.462
RELEVO	402	304	98	2	262	20	118
FORMACIÓN	635	417	218	3	127	165	340
OTROS CONTRATOS	28	20	8		2	7	19
TOTAL CONVERTIDOS EN INDEFINIDOS	62.701	34.507	28.194	905	9.135	8.385	44.276

(*) Con anterioridad al 01/01/07 este epígrafe no incluía los contratos bonificados.

EVOLUCIÓN DE CONTRATOS TOTALES, INDEFINIDOS Y TEMPORALES SEGÚN VARIACIÓN MENSUAL Y ANUAL

AÑOS/MESES	TOTAL CONTRATOS			INDEFINIDOS				TEMPORALES			
	DATOS ABSOLUTOS	VARIACIÓN RELATIVA		DATOS ABSOLUTOS	% SOBRE TOTAL	VARIACIÓN RELATIVA		DATOS ABSOLUTOS	% SOBRE TOTAL	VARIACIÓN RELATIVA	
		MENSUAL	ANUAL			MENSUAL	ANUAL			MENSUAL	ANUAL
AÑO 2003											
ENERO	1.355.698	41,46	6,75	121.355	8,95%	49,29	10,00	1.234.343	91,05%	40,74	6,44
FEBRERO	1.197.509	-11,67	5,07	120.089	10,03%	-1,04	5,18	1.077.420	89,97%	-12,71	5,05
MARZO	1.127.638	-5,83	12,72	115.826	10,27%	-3,55	8,86	1.011.812	89,73%	-6,09	13,18
ABRIL	1.052.755	-6,64	-15,59	107.626	10,22%	-7,08	-14,88	945.129	89,78%	-6,59	-15,67
MAYO	1.196.038	13,61	-3,39	108.383	9,06%	0,70	-6,86	1.087.655	90,94%	15,08	-3,03
JUNIO	1.199.220	0,27	11,62	99.440	8,29%	-8,25	4,49	1.099.780	91,71%	1,11	12,31
JULIO	1.301.862	8,56	-1,22	95.906	7,37%	-3,55	-5,70	1.205.956	92,63%	9,65	-0,84
AGOSTO	970.553	-25,45	-4,76	67.539	6,96%	-29,58	-14,28	903.014	93,04%	-25,12	-3,97
SEPTIEMBRE	1.283.644	32,26	8,17	103.657	8,08%	53,48	-0,51	1.179.987	91,92%	30,67	9,00
OCTUBRE	1.557.842	21,36	0,81	132.619	8,51%	27,94	-6,38	1.425.223	91,49%	20,78	1,53
NOVIEMBRE	1.288.834	-17,27	9,04	107.113	8,31%	-19,23	0,62	1.181.721	91,69%	-17,09	9,87
DICIEMBRE	1.136.470	-11,82	18,59	90.215	7,94%	-15,78	10,98	1.046.255	92,06%	-11,46	19,29
AÑO 2004											
ENERO	1.390.153	22,32	2,54	113.783	8,18%	26,12	-6,24	1.276.370	91,82%	21,99	3,40
FEBRERO	1.382.830	-0,53	15,48	134.326	9,71%	18,05	11,86	1.248.504	90,29%	-2,18	15,88
MARZO	1.420.641	2,73	25,98	144.848	10,20%	7,83	25,06	1.275.793	89,80%	2,19	26,09
ABRIL	1.256.809	-11,53	19,38	126.813	10,09%	-12,45	17,83	1.129.996	89,91%	-11,43	19,56
MAYO	1.278.684	1,74	6,91	122.697	9,60%	-3,25	13,21	1.155.987	90,40%	2,30	6,28
JUNIO	1.391.623	8,83	16,04	117.330	8,43%	-4,37	17,99	1.274.293	91,57%	10,23	15,87
JULIO	1.486.989	6,85	14,22	110.801	7,45%	-5,56	15,53	1.376.188	92,55%	8,00	14,12
AGOSTO	1.125.142	-24,33	15,93	81.385	7,23%	-26,55	20,50	1.043.757	92,77%	-24,16	15,59
SEPTIEMBRE	1.475.755	31,16	14,97	123.422	8,36%	51,65	19,07	1.352.333	91,64%	29,56	14,61
OCTUBRE	1.472.055	-0,25	-5,51	127.838	8,68%	3,58	-3,61	1.344.217	91,32%	-0,60	-5,68
NOVIEMBRE	1.446.781	-1,72	12,26	124.812	8,63%	-2,37	16,52	1.321.969	91,37%	-1,66	11,87
DICIEMBRE	1.223.322	-15,45	7,64	91.663	7,49%	-26,56	1,61	1.131.659	92,51%	-14,40	8,16
AÑO 2005											
ENERO	1.284.958	5,04	-7,57	119.535	9,30%	30,41	5,06	1.165.423	90,70%	2,98	-8,69
FEBRERO	1.230.315	-4,25	-11,03	135.134	10,98%	13,05	0,60	1.095.181	89,02%	-6,03	-12,28
MARZO	1.307.345	6,26	-7,97	140.672	10,76%	4,10	-2,88	1.166.673	89,24%	6,53	-8,55
ABRIL	1.322.797	1,18	5,25	133.147	10,07%	-5,35	4,99	1.189.650	89,93%	1,97	5,28
MAYO	1.429.695	8,08	11,81	134.439	9,40%	0,97	9,57	1.295.256	90,60%	8,88	12,05
JUNIO	1.566.969	9,60	12,60	133.022	8,49%	-1,05	13,37	1.433.947	91,51%	10,71	12,53
JULIO	1.570.198	0,21	5,60	116.265	7,40%	-12,60	4,93	1.453.933	92,60%	1,39	5,65
AGOSTO	1.298.453	-17,31	15,40	92.117	7,09%	-20,77	13,19	1.206.336	92,91%	-17,03	15,58
SEPTIEMBRE	1.617.951	24,61	9,64	138.892	8,58%	50,78	12,53	1.479.059	91,42%	22,61	9,37
OCTUBRE	1.637.186	1,19	11,22	148.234	9,05%	6,73	15,95	1.488.952	90,95%	0,67	10,77
NOVIEMBRE	1.569.481	-4,14	8,48	142.901	9,10%	-3,60	14,49	1.426.580	90,90%	-4,19	7,91
DICIEMBRE	1.329.617	-15,28	8,69	108.480	8,16%	-24,09	18,35	1.221.137	91,84%	-14,40	7,91
AÑO 2006											
ENERO	1.472.539	10,75	14,60	159.739	10,85%	47,25	33,63	1.312.800	89,15%	7,51	12,65
FEBRERO	1.366.664	-7,19	11,08	160.557	11,75%	0,51	18,81	1.206.107	88,25%	-8,13	10,13
MARZO	1.555.516	13,82	18,98	176.266	11,33%	9,78	25,30	1.379.250	88,67%	14,36	18,22
ABRIL	1.304.213	-16,16	-1,40	145.658	11,17%	-17,36	9,40	1.158.555	88,83%	-16,00	-2,61
MAYO	1.637.566	25,56	14,54	166.868	10,19%	14,56	24,12	1.470.698	89,81%	26,94	13,54
JUNIO	1.655.753	1,11	5,67	152.484	9,21%	-8,62	14,63	1.503.269	90,79%	2,21	4,83
JULIO	1.670.892	0,91	6,41	168.285	10,07%	10,36	44,74	1.502.607	89,93%	-0,04	3,35
AGOSTO	1.322.920	-20,83	1,88	139.997	10,58%	-16,81	51,98	1.182.923	89,42%	-21,28	-1,94
SEPTIEMBRE	1.674.735	26,59	3,51	200.688	11,98%	43,35	44,49	1.474.047	88,02%	24,61	-0,34
OCTUBRE	1.819.192	8,63	11,12	239.673	13,17%	19,43	61,69	1.579.519	86,83%	7,16	6,08
NOVIEMBRE	1.660.499	-8,72	5,80	231.908	13,97%	-3,24	62,29	1.428.591	86,03%	-9,56	0,14
DICIEMBRE	1.386.283	-16,51	4,26	235.122	16,96%	1,39	116,74	1.151.161	83,04%	-19,42	-5,73
AÑO 2007											
ENERO	1.653.150	19,25	12,27	255.422	15,45%	8,63	59,90	1.397.728	84,55%	21,42	6,47
FEBRERO	1.408.327	-14,81	3,05	175.887	12,49%	-31,14	9,55	1.232.440	87,51%	-11,83	2,18
MARZO	1.564.432	11,08	0,57	193.165	12,35%	9,82	9,59	1.371.267	87,65%	11,26	-0,58
ABRIL	1.385.980	-11,41	6,27	168.931	12,19%	-12,55	15,98	1.217.049	87,81%	-11,25	5,05
MAYO											
JUNIO											
JULIO											
AGOSTO											
SEPTIEMBRE											
OCTUBRE											
NOVIEMBRE											
DICIEMBRE											

CONTRATACIÓN SEGÚN NÚMERO DE PERSONAS

	AMBOS SEXOS			HOMBRES			MUJERES		
	CONTRATOS	PERSONAS	MEDIA	CONTRATOS	PERSONAS	MEDIA	CONTRATOS	PERSONAS	MEDIA
TOTAL CONTRATOS	1.385.980	1.145.238	1,21	753.040	631.521	1,19	632.940	513.717	1,23
INDEFINIDOS	168.931	167.650	1,01	90.546	89.871	1,01	78.385	77.779	1,01
TEMPORALES	1.217.049	983.223	1,24	662.494	544.521	1,22	554.555	438.702	1,26
OBRA O SERVICIO	497.573	427.558	1,16	328.488	282.936	1,16	169.085	144.622	1,17
EVENTUAL CC PRODUCCION	591.158	485.501	1,22	294.003	243.077	1,21	297.155	242.424	1,23
INTERINIDAD	103.518	79.100	1,31	25.727	20.333	1,27	77.791	58.767	1,32
TEMPORAL MINUSVALIDOS	1.320	1.307	1,01	890	881	1,01	430	426	1,01
TOTAL RELEVO	2.458	2.451	1,00	1.719	1.716	1,00	739	735	1,01
JUBILACION PARCIAL	2.081	2.050	1,02	1.717	1.698	1,01	364	352	1,03
SUSTITUCION POR JUBILACION 64 AÑOS	143	143	1,00	84	84	1,00	59	59	1,00
PRACTICAS	5.253	5.237	1,00	2.346	2.338	1,00	2.907	2.899	1,00
FORMACION	6.719	6.687	1,00	4.331	4.312	1,00	2.388	2.375	1,01
OTROS CONTRATOS	6.826	5.125	1,33	3.189	2.260	1,41	3.637	2.865	1,27

EVOLUCIÓN DE CONTRATOS POR CC.AA. Y PROVINCIAS (*)

PROVINCIA AUTONOMÍA	DATOS ABSOLUTOS MES	VARIACIONES			
		MES ANTERIOR		INTERANUAL (1)	
		ABSOLUTA	RELATIVA	ABSOLUTA	RELATIVA
ALMERÍA	23.481	-2.236	-8,69	1.256	5,65
CÁDIZ	43.029	-4.192	-8,88	1.888	4,59
CÓRDOBA	33.063	-8.689	-20,81	-103	-0,31
GRANADA	31.076	-6.712	-17,76	128	0,41
HUELVA	27.716	-10.739	-27,93	-1.269	-4,38
JAÉN	23.823	-9.416	-28,33	3.612	17,87
MÁLAGA	54.617	-5.533	-9,20	248	0,46
SEVILLA	76.951	-9.823	-11,32	1.281	1,69
ANDALUCÍA	313.756	-57.340	-15,45	7.041	2,30
HUESCA	5.354	38	0,71	875	19,54
TERUEL	2.623	-127	-4,62	202	8,34
ZARAGOZA	27.142	-3.250	-10,69	1.717	6,75
ARAGÓN	35.119	-3.339	-8,68	2.794	8,64
ASTURIAS	24.912	198	0,80	1.981	8,64
ILLES BALEARS	40.780	3.924	10,65	3.627	9,76
LAS PALMAS	31.407	-3.595	-10,27	2.415	8,33
STA. CRUZ DE TENERIFE	27.688	-3.522	-11,28	2.840	11,43
CANARIAS	59.095	-7.117	-10,75	5.255	9,76
CANTABRIA	16.014	-196	-1,21	1.402	9,59
ALBACETE	9.514	-595	-5,89	1.123	13,38
CIUDAD REAL	10.718	-1.429	-11,76	927	9,47
CUENCA	4.180	-627	-13,04	439	11,73
GUADALAJARA	8.752	-1.334	-13,23	1.282	17,16
TOLEDO	15.486	-1.326	-7,89	1.974	14,61
CASTILLA LA MANCHA	48.650	-5.311	-9,84	5.745	13,39
ÁVILA	3.433	-1.352	-28,25	303	9,68
BURGOS	8.989	-807	-8,24	819	10,02
LEÓN	9.033	-885	-8,92	1.304	16,87
PALENCIA	3.700	-210	-5,37	595	19,16
SALAMANCA	6.582	-1.526	-18,82	525	8,67
SEGOVIA	3.334	-306	-8,41	112	3,48
SORIA	2.092	-293	-12,29	341	19,47
VALLADOLID	13.627	-2.289	-14,38	1.409	11,53
ZAMORA	3.734	-511	-12,04	513	15,93
CASTILLA LEÓN	54.524	-8.179	-13,04	5.921	12,18
BARCELONA	155.165	-28.255	-15,40	3.412	2,25
GIRONA	20.849	-264	-1,25	615	3,04
LLEIDA	10.206	-1.677	-14,11	391	3,98
TARRAGONA	23.397	-1.693	-6,75	201	0,87
CATALUÑA	209.617	-31.889	-13,20	4.619	2,25
ALICANTE-ALACANT	43.883	-3.410	-7,21	3.150	7,73
CASTELLÓN-CASTELLÓ	16.950	-840	-4,72	2.014	13,48
VALENCIA-VALÈNCIA	82.643	-9.376	-10,19	14.610	21,47
COM. VALENCIANA	143.476	-13.626	-8,67	19.774	15,99
BADAJOS	25.021	-1.914	-7,11	-482	-1,89
CÁCERES	10.222	-1.131	-9,96	-235	-2,25
EXTREMADURA	35.243	-3.045	-7,95	-717	-1,99
A CORUÑA	26.342	-2.958	-10,10	1.705	6,92
LUGO	5.475	-427	-7,23	-665	-10,83
OURENSE	4.958	-569	-10,29	752	17,88
PONTEVEDRA	25.319	-954	-3,63	1.660	7,02
GALICIA	62.094	-4.908	-7,33	3.452	5,89
MADRID	190.056	-37.510	-16,48	6.454	3,52
MURCIA	61.670	-1.573	-2,49	6.379	11,54
NAVARRA	18.407	-948	-4,90	2.164	13,32
ÁLAVA	10.093	-1.530	-13,16	1.128	12,58
GUIPÚZCOA	17.792	-1.809	-9,23	302	1,73
VIZCAYA	33.434	-4.141	-11,02	2.083	6,64
PAÍS VASCO	61.319	-7.480	-10,87	3.513	6,08
LA RIOJA	8.456	-177	-2,05	1.959	30,15
CEUTA	1.254	109	9,52	196	18,53
MELILLA	1.159	-93	-7,43	100	9,44
EXTRANJERO	379	48	14,50	108	39,85
TOTAL	1.385.980	-178.452	-11,41	81.767	6,27

(1) Respecto al mismo mes del año anterior

(*) Incluye contratos convertidos en indefinidos

EVOLUCIÓN DE CONTRATOS INDEFINIDOS POR CC.AA. Y PROVINCIAS (*)

PROVINCIA AUTONOMÍA	DATOS ABSOLUTOS MES	VARIACIONES			
		MES ANTERIOR		INTERANUAL (1)	
		ABSOLUTA	RELATIVA	ABSOLUTA	RELATIVA
ALMERÍA	1.615	-312	-16,19	127	8,53
CÁDIZ	2.254	-402	-15,14	224	11,03
CÓRDOBA	1.165	-286	-19,71	44	3,93
GRANADA	1.819	-185	-9,23	375	25,97
HUELVA	713	-126	-15,02	114	19,03
JAÉN	983	-188	-16,05	89	9,96
MÁLAGA	4.630	-764	-14,16	321	7,45
SEVILLA	4.468	-1.270	-22,13	753	20,27
ANDALUCÍA	17.647	-3.533	-16,68	2.047	13,12
HUESCA	651	-79	-10,82	61	10,34
TERUEL	396	65	19,64	71	21,85
ZARAGOZA	3.528	-286	-7,50	309	9,60
ARAGÓN	4.575	-300	-6,15	441	10,67
ASTURIAS	2.707	11	0,41	509	23,16
ILLES BALEARS	6.082	655	12,07	418	7,38
LAS PALMAS	4.407	-174	-3,80	753	20,61
STA. CRUZ DE TENERIFE	3.501	-234	-6,27	584	20,02
CANARIAS	7.908	-408	-4,91	1.337	20,35
CANTABRIA	1.551	-193	-11,07	-31	-1,96
ALBACETE	968	-144	-12,95	49	5,33
CIUDAD REAL	1.124	-37	-3,19	265	30,85
CUENCA	702	83	13,41	254	56,70
GUADALAJARA	869	-143	-14,13	186	27,23
TOLEDO	2.153	-206	-8,73	479	28,61
CASTILLA LA MANCHA	5.816	-447	-7,14	1.233	26,90
ÁVILA	407	-320	-44,02	85	26,40
BURGOS	1.090	-41	-3,63	199	22,33
LEÓN	1.173	-133	-10,18	253	27,50
PALENCIA	368	-49	-11,75	93	33,82
SALAMANCA	848	-177	-17,27	110	14,91
SEGOVIA	503	-76	-13,13	8	1,62
SORIA	266	-47	-15,02	58	27,88
VALLADOLID	1.341	-268	-16,66	119	9,74
ZAMORA	404	24	6,32	85	26,65
CASTILLA LEÓN	6.400	-1.087	-14,52	1.010	18,74
BARCELONA	26.750	-6.331	-19,14	2.381	9,77
GIRONA	4.576	-32	-0,69	943	25,96
LLEIDA	1.572	-410	-20,69	137	9,55
TARRAGONA	4.092	-32	-0,78	421	11,47
CATALUÑA	36.990	-6.805	-15,54	3.882	11,73
ALICANTE-ALACANT	5.706	-487	-7,86	749	15,11
CASTELLÓN-CASTELLÓ	2.406	-252	-9,48	212	9,66
VALENCIA-VALÈNCIA	9.041	-1.276	-12,37	2.064	29,58
COM. VALENCIANA	17.153	-2.015	-10,51	3.025	21,41
BADAJOS	1.239	-98	-7,33	204	19,71
CÁCERES	746	-79	-9,58	206	38,15
EXTREMADURA	1.985	-177	-8,19	410	26,03
A CORUÑA	2.665	-264	-9,01	263	10,95
LUGO	814	-59	-6,76	63	8,39
OURENSE	647	-18	-2,71	130	25,15
PONTEVEDRA	2.537	-383	-13,12	356	16,32
GALICIA	6.663	-724	-9,80	812	13,88
MADRID	38.882	-7.036	-15,32	7.397	23,49
MURCIA	5.730	-659	-10,31	-337	-5,55
NAVARRA	2.058	-181	-8,08	388	23,23
ÁLAVA	951	-145	-13,23	110	13,08
GUIPÚZCOA	1.426	-312	-17,95	-45	-3,06
VIZCAYA	2.966	-667	-18,36	294	11,00
PAÍS VASCO	5.343	-1.124	-17,38	359	7,20
LA RIOJA	1.180	-91	-7,16	368	45,32
CEUTA	116	-6	-4,92	-14	-10,77
MELILLA	122	-112	-47,86	10	8,93
EXTRANJERO	23	-2	-8,00	9	64,29
TOTAL	168.931	-24.234	-12,55	23.273	15,98

(1) Respecto al mismo mes del año anterior

(*) Incluye contratos convertidos en indefinidos

EVOLUCIÓN DE CONTRATOS TEMPORALES POR CC.AA. Y PROVINCIAS

PROVINCIA AUTONOMÍA	DATOS ABSOLUTOS MES	VARIACIONES			
		MES ANTERIOR		INTERANUAL (1)	
		ABSOLUTA	RELATIVA	ABSOLUTA	RELATIVA
ALMERÍA	21.866	-1.924	-8,09	1.129	5,44
CÁDIZ	40.775	-3.790	-8,50	1.664	4,25
CÓRDOBA	31.898	-8.403	-20,85	-147	-0,46
GRANADA	29.257	-6.527	-18,24	-247	-0,84
HUELVA	27.003	-10.613	-28,21	-1.383	-4,87
JAÉN	22.840	-9.228	-28,78	3.523	18,24
MÁLAGA	49.987	-4.769	-8,71	-73	-0,15
SEVILLA	72.483	-8.553	-10,55	528	0,73
ANDALUCÍA	296.109	-53.807	-15,38	4.994	1,72
HUESCA	4.703	117	2,55	814	20,93
TERUEL	2.227	-192	-7,94	131	6,25
ZARAGOZA	23.614	-2.964	-11,15	1.408	6,34
ARAGÓN	30.544	-3.039	-9,05	2.353	8,35
ASTURIAS	22.205	187	0,85	1.472	7,10
ILLES BALEARS	34.698	3.269	10,40	3.209	10,19
LAS PALMAS	27.000	-3.421	-11,25	1.662	6,56
STA. CRUZ DE TENERIFE	24.187	-3.288	-11,97	2.256	10,29
CANARIAS	51.187	-6.709	-11,59	3.918	8,29
CANTABRIA	14.463	-3	-0,02	1.433	11,00
ALBACETE	8.546	-451	-5,01	1.074	14,37
CIUDAD REAL	9.594	-1.392	-12,67	662	7,41
CUENCA	3.478	-710	-16,95	185	5,62
GUADALAJARA	7.883	-1.191	-13,13	1.096	16,15
TOLEDO	13.333	-1.120	-7,75	1.495	12,63
CASTILLA LA MANCHA	42.834	-4.864	-10,20	4.512	11,77
ÁVILA	3.026	-1.032	-25,43	218	7,76
BURGOS	7.899	-766	-8,84	620	8,52
LEÓN	7.860	-752	-8,73	1.051	15,44
PALENCIA	3.332	-161	-4,61	502	17,74
SALAMANCA	5.734	-1.349	-19,05	415	7,80
SEGOVIA	2.831	-230	-7,51	104	3,81
SORIA	1.826	-246	-11,87	283	18,34
VALLADOLID	12.286	-2.021	-14,13	1.290	11,73
ZAMORA	3.330	-535	-13,84	428	14,75
CASTILLA LEÓN	48.124	-7.092	-12,84	4.911	11,36
BARCELONA	128.415	-21.924	-14,58	1.031	0,81
GIRONA	16.273	-232	-1,41	-328	-1,98
LLEIDA	8.634	-1.267	-12,80	254	3,03
TARRAGONA	19.305	-1.661	-7,92	-220	-1,13
CATALUÑA	172.627	-25.084	-12,69	737	0,43
ALICANTE-ALACANT	38.177	-2.923	-7,11	2.401	6,71
CASTELLÓN-CASTELLÓ	14.544	-588	-3,89	1.802	14,14
VALENCIA-VALÈNCIA	73.602	-8.100	-9,91	12.546	20,55
COM. VALENCIANA	126.323	-11.611	-8,42	16.749	15,29
BADAJOS	23.782	-1.816	-7,09	-686	-2,80
CÁCERES	9.476	-1.052	-9,99	-441	-4,45
EXTREMADURA	33.258	-2.868	-7,94	-1.127	-3,28
A CORUÑA	23.677	-2.694	-10,22	1.442	6,49
LUGO	4.661	-368	-7,32	-728	-13,51
OURENSE	4.311	-551	-11,33	622	16,86
PONTEVEDRA	22.782	-571	-2,45	1.304	6,07
GALICIA	55.431	-4.184	-7,02	2.640	5,00
MADRID	151.174	-30.474	-16,78	-943	-0,62
MURCIA	55.940	-914	-1,61	6.716	13,64
NAVARRA	16.349	-767	-4,48	1.776	12,19
ALAVA	9.142	-1.385	-13,16	1.018	12,53
GUIPÚZCOA	16.366	-1.497	-8,38	347	2,17
VIZCAYA	30.468	-3.474	-10,24	1.789	6,24
PAÍS VASCO	55.976	-6.356	-10,20	3.154	5,97
LA RIOJA	7.276	-86	-1,17	1.591	27,99
CEUTA	1.138	115	11,24	210	22,63
MELILLA	1.037	19	1,87	90	9,50
EXTRANJERO	356	50	16,34	99	38,52
TOTAL	1.217.049	-154.218	-11,25	58.494	5,05

(1) Respecto al mismo mes del año anterior

CONTRATOS TOTALES, INDEFINIDOS Y TEMPORALES POR CC.AA. Y PROVINCIAS. DATOS ACUMULADOS

PROVINCIA	TOTAL (*)	INDEFINIDOS (*)	% S / TOTAL	TEMPORALES	% S / TOTAL
AUTONOMÍA					
ALMERÍA	95.861	8.007	8,35	87.854	91,65
CÁDIZ	174.352	11.483	6,59	162.869	93,41
CÓRDOBA	170.750	6.851	4,01	163.899	95,99
GRANADA	142.326	9.291	6,53	133.035	93,47
HUELVA	125.831	3.921	3,12	121.910	96,88
JAÉN	173.556	4.869	2,81	168.687	97,19
MÁLAGA	227.454	21.164	9,30	206.290	90,70
SEVILLA	328.236	24.195	7,37	304.041	92,63
ANDALUCÍA	1.438.366	89.781	6,24	1.348.585	93,76
HUESCA	21.969	3.261	14,84	18.708	85,16
TERUEL	10.734	1.805	16,82	8.929	83,18
ZARAGOZA	119.368	16.766	14,05	102.602	85,95
ARAGÓN	152.071	21.832	14,36	130.239	85,64
ASTURIAS	98.213	12.477	12,70	85.736	87,30
ILLES BALEARS	140.786	21.810	15,49	118.976	84,51
LAS PALMAS	133.781	18.780	14,04	115.001	85,96
STA. CRUZ DE TENERIFE	118.867	15.382	12,94	103.485	87,06
CANARIAS	252.648	34.162	13,52	218.486	86,48
CANTABRIA	63.379	7.779	12,27	55.600	87,73
ALBACETE	38.394	4.921	12,82	33.473	87,18
CIUDAD REAL	46.335	5.125	11,06	41.210	88,94
CUENCA	17.692	2.552	14,42	15.140	85,58
GUADALAJARA	38.568	3.836	9,95	34.732	90,05
TOLEDO	65.500	9.419	14,38	56.081	85,62
CASTILLA LA MANCHA	206.489	25.853	12,52	180.636	87,48
ÁVILA	16.335	2.629	16,09	13.706	83,91
BURGOS	38.445	5.332	13,87	33.113	86,13
LEÓN	37.979	5.796	15,26	32.183	84,74
PALENCIA	15.377	1.757	11,43	13.620	88,57
SALAMANCA	32.189	5.450	16,93	26.739	83,07
SEGOVIA	14.308	2.288	15,99	12.020	84,01
SORIA	9.129	1.191	13,05	7.938	86,95
VALLADOLID	59.970	7.429	12,39	52.541	87,61
ZAMORA	16.298	1.887	11,58	14.411	88,42
CASTILLA LEÓN	240.030	33.759	14,06	206.271	85,94
BARCELONA	693.268	128.398	18,52	564.870	81,48
GIRONA	79.838	17.807	22,30	62.031	77,70
LLEIDA	45.784	8.527	18,62	37.257	81,38
TARRAGONA	94.107	16.363	17,39	77.744	82,61
CATALUÑA	912.997	171.095	18,74	741.902	81,26
ALICANTE-ALACANT	188.798	26.679	14,13	162.119	85,87
CASTELLÓN-CASTELLÓ	70.855	11.297	15,94	59.558	84,06
VALENCIA-VALÈNCIA	351.231	42.542	12,11	308.689	87,89
COM. VALENCIANA	610.884	80.518	13,18	530.366	86,82
BADAJOS	100.668	6.405	6,36	94.263	93,64
CÁCERES	43.842	3.682	8,40	40.160	91,60
EXTREMADURA	144.510	10.087	6,98	134.423	93,02
A CORUÑA	118.500	15.145	12,78	103.355	87,22
LUGO	24.163	4.292	17,76	19.871	82,24
OURENSE	21.778	3.390	15,57	18.388	84,43
PONTEVEDRA	107.089	13.462	12,57	93.627	87,43
GALICIA	271.530	36.289	13,36	235.241	86,64
MADRID	835.869	175.427	20,99	660.442	79,01
MURCIA	247.999	27.601	11,13	220.398	88,87
NAVARRA	79.449	9.847	12,39	69.602	87,61
ÁLAVA	43.798	4.397	10,04	39.401	89,96
GUIPÚZCOA	79.537	8.566	10,77	70.971	89,23
VIZCAYA	144.885	15.109	10,43	129.776	89,57
PAÍS VASCO	268.220	28.072	10,47	240.148	89,53
LA RIOJA	35.999	5.452	15,14	30.547	84,86
CEUTA	5.416	725	13,39	4.691	86,61
MELILLA	5.523	732	13,25	4.791	86,75
EXTRANJERO	1.511	107	7,08	1.404	92,92
TOTAL	6.011.889	793.405	13,20	5.218.484	86,80

(*) Incluye contratos convertidos en indefinidos

ANEXO 3

PRESTACIONES

SÍNTESIS DE DATOS NACIONALES DE PRESTACIONES POR DESEMPLEO

Marzo de 2005, 2006 y 2007

	2005	2006	INCREMENTO 2006 S/ 2005 (%)	2007	INCREMENTO 2007 S/ 2006 (%)
SOLICITUDES	320.305	330.422	3,2	366.027	10,8
Prestación Contributiva	194.185	205.248	5,7	232.947	13,5
Subsidio	81.966	84.995	3,7	84.823	-0,2
Renta Activa de Inserción	3.482	1.222	-64,9	13.975	1.043,6
Subsidio Eventuales Agrarios	40.672	38.957	-4,2	34.282	-12,0
ALTAS	285.186	303.427	6,4	342.907	13,0
Prestación Contributiva	184.844	200.392	8,4	233.923	16,7
Subsidio	71.067	78.161	10,0	79.041	1,1
Renta Activa de Inserción	5.409	1.677	-69,0	9.063	440,4
Subsidio Eventuales Agrarios	23.866	23.197	-2,8	20.880	-10,0
PLAZO DE RECONOCIMIENTO	13	9	-30,8	7	-22,2
BENEFICIARIOS	1.292.150	1.333.030	3,2	1.396.221	4,7
Prestación Contributiva	685.049	714.449	4,3	742.877	4,0
Subsidio	385.294	393.533	2,1	408.503	3,8
Renta Activa de Inserción	36.348	46.656	28,4	74.020	58,7
Subsidio Eventuales Agrarios	185.459	178.392	-3,8	170.821	-4,2
COBERTURAS					
Bruta	65,71	69,37	5,6	77,40	11,6
Neta	75,32	80,11	6,4	90,68	13,2
GASTOS (Miles de Euros)	1.084.096	1.165.677	7,5	1.230.229	5,5
Prestación Contributiva	813.274	885.385	8,9	936.140	5,7
Subsidio	186.605	190.957	2,3	199.478	4,5
Renta Activa de Inserción	14.376	22.072	53,5	29.311	32,8
Subsidio Eventuales Agrarios	69.841	67.263	-3,7	65.300	-2,9
GASTO MEDIO POR BENEFICIARIO (Euros/mes)	916,5	951,3	3,8	950,7	-0,1

Fuente: Datos provisionales del Servicio Público de Empleo Estatal

Notas:

Gastos contabilizados en el mes de abril y devengados en el mes de marzo

Los gastos incluyen las cotizaciones a la Seguridad Social

Los gastos de subsidio por desempleo incluyen los de Renta Agraria

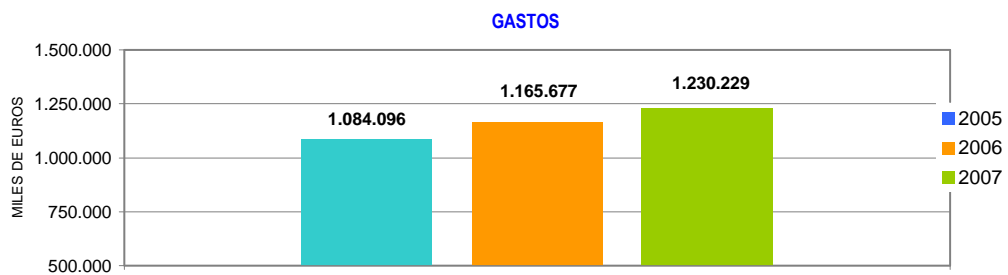
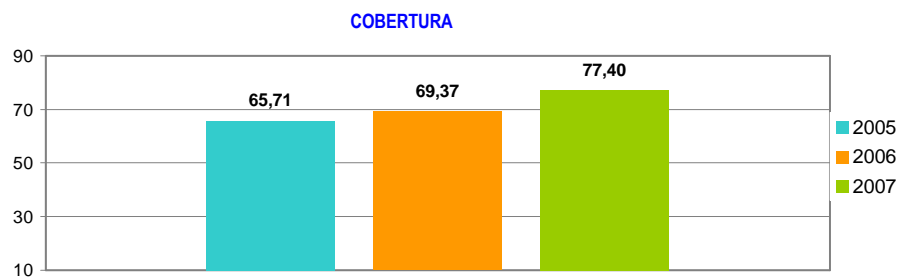
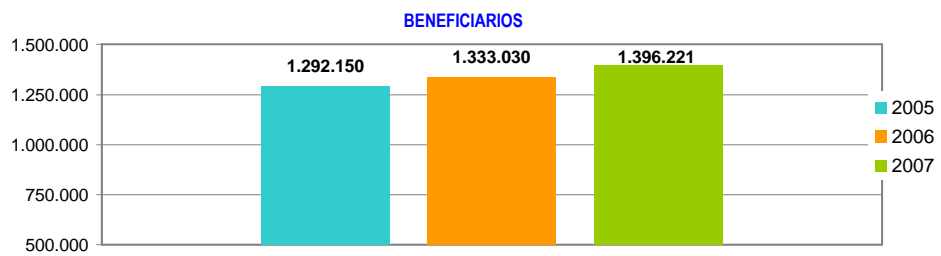
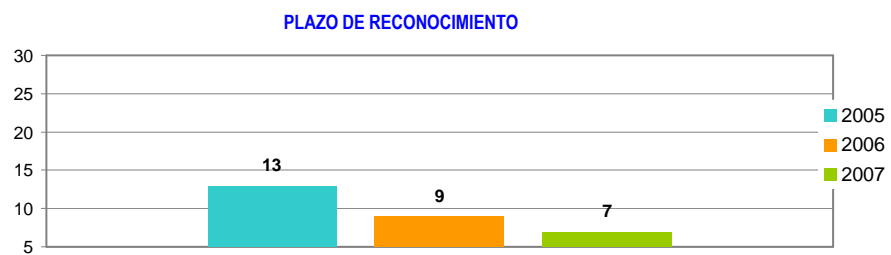
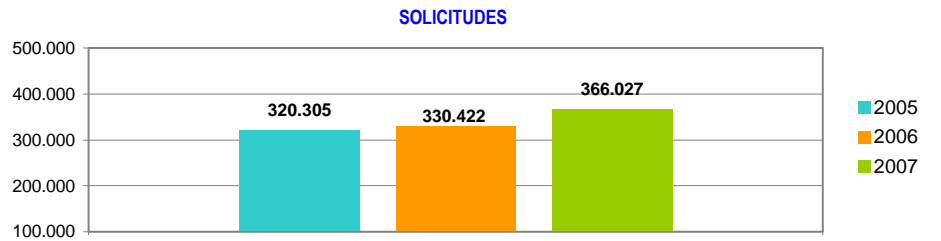
En los gastos medios por beneficiario no se incluyen los gastos del subsidio para trabajadores eventuales agrarios (REASS)

Beneficiarios, altas y solicitudes del mes de febrero.

Coberturas históricas calculadas con datos de paro SILEE.

SÍNTESIS DE DATOS NACIONALES DE PRESTACIONES DE DESEMPLEO

MARZO 2005, 2006 y 2007



SOLICITUDES, ALTAS Y PLAZO DE RECONOCIMIENTO POR PROVINCIAS

(Marzo)

Provincias	Solicitudes					Altas					Plazo de Reconocimiento (días)
	Prestación Contributiva	Subsidio	Renta Activa de Inserción	Subsidio Eventuales Agrarios	Total	Prestación Contributiva	Subsidio	Renta Activa de Inserción	Subsidio Eventuales Agrarios	Total	
Alava	1.684	339	1.043		3.066	1.772	304	9		2.085	5
Albacete	1.961	1.170	18		3.149	1.840	1.042	131		3.013	6
Alicante	8.460	3.051	110		11.621	8.058	2.584	428		11.070	10
Almería	3.633	1.797	51	865	6.346	3.385	1.702	123	492	5.702	11
Ávila	648	380	103		1.131	721	386	26		1.133	10
Badajoz	2.914	3.379	406	4.030	10.729	2.913	3.659	670	2.187	9.429	4
Illes Balears	4.610	1.653	142		6.405	4.960	1.791	55		6.806	12
Barcelona	28.933	7.005	153		36.091	26.209	5.211	264		31.684	2
Burgos	1.661	417	41		2.119	1.560	347	24		1.931	6
Cáceres	1.845	1.443	100	2.088	5.476	1.698	1.382	144	1.099	4.323	6
Cádiz	7.298	4.345	129	2.351	14.123	8.201	4.107	881	1.482	14.671	8
Castellón	3.277	891	29		4.197	2.715	503	18		3.236	7
Ciudad Real	2.304	1.417	25		3.746	2.267	1.325	70		3.662	2
Córdoba	3.962	3.229	240	5.141	12.572	3.612	3.114	368	2.943	10.037	10
A Coruña	5.197	2.077	663		7.937	5.407	2.004	324		7.735	4
Cuenca	855	409	196		1.460	803	388	20		1.211	5
Girona	3.037	982	39		4.058	3.389	1.039	23		4.451	9
Granada	4.030	2.861	1.068	3.467	11.426	3.617	2.919	287	2.268	9.091	7
Guadalajara	1.136	251	68		1.455	1.117	235	8		1.360	3
Guipuzcoa	3.361	686	536		4.583	3.384	658	41		4.083	6
Huelva	2.690	1.499	65	1.706	5.960	3.223	1.667	196	1.091	6.177	12
Huesca	910	217	237		1.364	815	164	12		991	4
Jaén	3.866	3.469	1.466	4.101	12.902	3.208	2.729	297	2.033	8.267	10
León	1.905	735	38		2.678	1.835	678	105		2.618	8
Lleida	1.339	361	106		1.806	1.331	340	9		1.680	7
La Rioja	1.484	292	581		2.357	1.410	222	19		1.651	11
Lugo	1.101	552	465		2.118	1.088	519	81		1.688	5
Madrid	28.351	5.038	107		33.496	32.565	4.335	366		37.266	5
Málaga	7.632	3.597	81	2.494	13.804	8.247	3.601	459	1.798	14.105	10
Murcia	14.176	2.803	379		17.358	12.457	2.573	154		15.184	12
Navarra	3.723	769	16		4.508	3.682	692	45		4.419	6
Ourense	1.093	747	65		1.905	1.178	738	137		2.053	6
Asturias	5.065	2.032	259		7.356	4.936	1.990	189		7.115	5
Palencia	1.190	227	15		1.432	1.179	214	40		1.433	9
Palmas (Las)	6.264	2.773	395		9.432	6.382	2.644	662		9.688	3
Pontevedra	5.254	2.391	163		7.808	5.592	2.443	260		8.295	5
Salamanca	1.447	722	32		2.201	1.390	668	150		2.208	5
S.C.Tenerife	4.984	2.351	58		7.393	5.191	2.207	246		7.644	15
Cantabria	2.523	672	134		3.329	2.812	727	99		3.638	4
Segovia	662	124	544		1.330	669	120	4		793	5
Sevilla	9.581	5.990	788	8.039	24.398	9.370	6.220	850	5.487	21.927	8
Soria	342	86	241		669	361	97	5		463	4
Tarragona	3.653	981	80		4.714	3.741	930	35		4.706	5
Teruel	419	144	172		735	405	129	7		541	2
Toledo	2.618	1.186	238		4.042	2.651	1.110	86		3.847	8
Valencia	13.964	4.154	123		18.241	13.563	3.388	269		17.220	8
Valladolid	4.840	577	877		6.294	5.852	567	100		6.519	14
Vizcaya	5.886	1.032	366		7.284	5.898	956	77		6.931	3
Zamora	590	319	216		1.125	586	290	36		912	3
Zaragoza	4.129	793	368		5.290	4.119	724	69		4.912	6
Ceuta	220	244	130		594	199	214	56		469	3
Melilla	240	164	10		414	360	445	29		834	27
TOTAL	232.947	84.823	13.975	34.282	366.027	233.923	79.041	9.063	20.880	342.907	7

Solicitudes, altas y plazo de reconocimiento del mes de marzo.

PLAZO DE RECONOCIMIENTO



SOLICITUDES, ALTAS Y PLAZO DE RECONOCIMIENTO POR COMUNIDADES AUTÓNOMAS (Marzo)

Comunidades Autónomas	Solicitudes					Altas					Plazo de Reconocimiento (días)
	Prestación Contributiva	Subsidio	Renta Activa de Inserción	Subsidio Eventuales Agrarios	Total	Prestación Contributiva	Subsidio	Renta Activa de Inserción	Subsidio Eventuales Agrarios	Total	
Andalucía	42.692	26.787	3.888	28.164	101.531	42.863	26.059	3.461	17.594	89.977	9
Aragón	5.458	1.154	777		7.389	5.339	1.017	88		6.444	5
Asturias	5.065	2.032	259		7.356	4.936	1.990	189		7.115	5
Illes Balears	4.610	1.653	142		6.405	4.960	1.791	55		6.806	12
Canarias	11.248	5.124	453		16.825	11.573	4.851	908		17.332	8
Cantabria	2.523	672	134		3.329	2.812	727	99		3.638	4
Castilla León	13.285	3.587	2.107		18.979	14.153	3.367	490		18.010	8
Castilla La mancha	8.874	4.433	545		13.852	8.678	4.100	315		13.093	5
Cataluña	36.962	9.329	378		46.669	34.670	7.520	331		42.521	3
C. Valenciana	25.701	8.096	262		34.059	24.336	6.475	715		31.526	9
Extremadura	4.759	4.822	506	6.118	16.205	4.611	5.041	814	3.286	13.752	5
Galicia	12.645	5.767	1.356		19.768	13.265	5.704	802		19.771	5
Madrid	28.351	5.038	107		33.496	32.565	4.335	366		37.266	5
Murcia	14.176	2.803	379		17.358	12.457	2.573	154		15.184	12
Navarra	3.723	769	16		4.508	3.682	692	45		4.419	6
País Vasco	10.931	2.057	1.945		14.933	11.054	1.918	127		13.099	4
La Rioja	1.484	292	581		2.357	1.410	222	19		1.651	11
Ceuta	220	244	130		594	199	214	56		469	3
Melilla	240	164	10		414	360	445	29		834	27
TOTAL	232.947	84.823	13.975	34.282	366.027	233.923	79.041	9.063	20.880	342.907	7

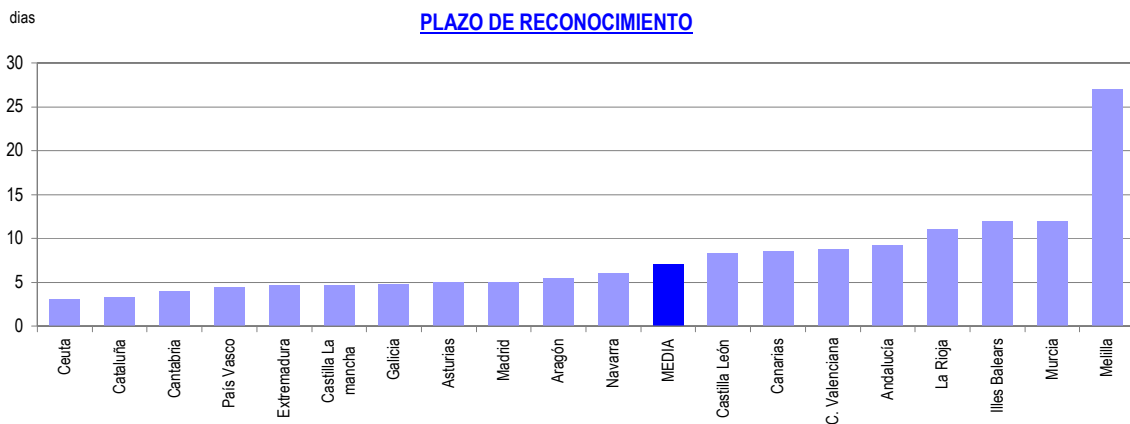
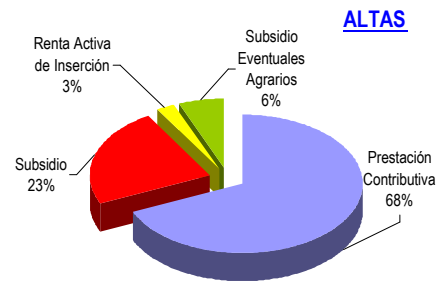
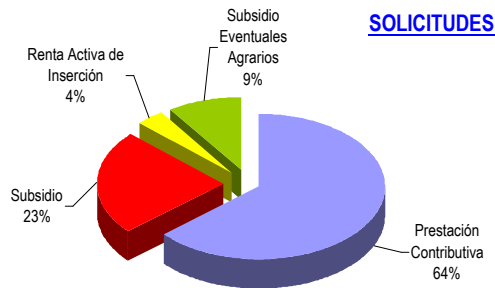
Notas informativas:

Solicitudes y altas del mes de marzo.

El dato de solicitudes indica el número de expedientes de prestaciones recibidas.

El dato de altas indica el número de expedientes reconocidos, tanto inicialmente como por reanudación de las prestaciones, sin incluir las altas tras las prórrogas del subsidio y en el caso de RAI, indica el dato de participantes en el programa.

El plazo de reconocimiento indica el número de días que median entre la fecha de solicitud y la fecha de resolución.



BENEFICIARIOS DE PRESTACIONES POR DESEMPLEO Y COBERTURAS POR PROVINCIAS

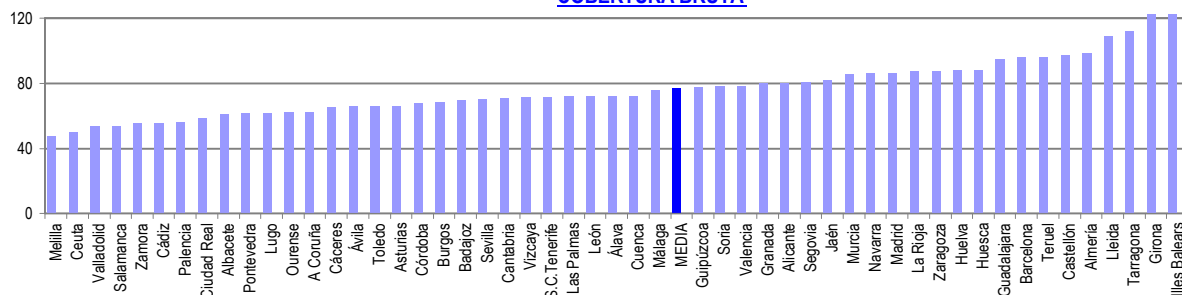
(Marzo)

Provincias	Beneficiarios					Coberturas	
	Prestación Contributiva	Subsidio	Renta Activa de Inserción	Subsidio Eventuales Agrarios	Total	Bruta	Neta
Álava	4.616	1.826	49		6.491	72,19	77,46
Albacete	5.510	4.792	1.248		11.550	61,12	73,02
Alicante	31.637	16.593	3.701		51.931	80,52	90,16
Almería	9.421	6.539	921	5.164	22.045	98,65	126,11
Ávila	2.222	1.396	144		3.762	65,61	83,29
Badajoz	9.373	13.631	5.445	14.568	43.017	69,72	88,98
Illes Balears	20.497	17.397	350		38.244	143,19	147,72
Barcelona	106.028	36.882	2.047		144.957	96,30	103,79
Burgos	5.084	2.134	309		7.527	68,75	79,67
Cáceres	5.390	5.852	958	9.284	21.484	65,26	72,35
Cádiz	22.122	17.625	7.859	12.744	60.350	55,70	80,16
Castellón	8.027	2.285	95		10.407	97,41	103,93
Ciudad Real	6.284	6.081	743		13.108	58,88	69,83
Córdoba	11.738	11.984	3.206	25.120	52.048	68,10	84,74
A Coruña	19.199	12.619	2.522		34.340	62,67	77,07
Cuenca	2.431	1.967	204		4.602	72,55	86,89
Girona	13.121	5.828	156		19.105	125,90	132,91
Granada	13.000	11.621	2.008	18.524	45.153	80,41	93,89
Guadalajara	3.459	1.315	40		4.814	94,96	101,26
Guipúzcoa	9.553	4.693	345		14.591	77,71	84,00
Huelva	7.946	7.081	1.424	12.191	28.642	88,10	132,56
Huesca	2.538	783	73		3.394	88,18	99,92
Jaén	8.599	8.935	1.848	19.165	38.547	82,07	108,21
León	6.961	5.041	928		12.930	72,18	92,59
Lleida	5.168	2.080	68		7.316	109,13	121,88
La Rioja	4.771	1.481	117		6.369	87,54	95,99
Lugo	4.129	3.483	702		8.314	61,44	76,21
Madrid	104.982	31.075	2.807		138.864	86,52	93,54
Málaga	28.611	15.622	3.821	12.933	60.987	76,01	92,92
Murcia	18.343	8.322	1.264		27.929	85,66	100,13
Navarra	9.735	4.015	273		14.023	86,41	92,53
Ourense	4.436	4.650	1.115		10.201	62,41	76,75
Asturias	16.468	12.509	1.505		30.482	65,97	76,32
Palencia	2.266	1.379	197		3.842	56,20	69,71
Las Palmas	24.990	13.733	4.980		43.703	72,12	87,57
Pontevedra	15.864	10.871	2.173		28.908	61,23	77,71
Salamanca	4.353	3.423	1.073		8.849	53,91	66,24
S.C. Tenerife	19.865	11.316	2.125		33.306	71,47	82,15
Cantabria	7.837	4.022	821		12.680	71,00	80,02
Segovia	1.721	566	51		2.338	80,71	95,91
Sevilla	29.442	26.639	7.791	41.128	105.000	70,20	87,05
Soria	1.108	461	37		1.606	78,28	88,68
Tarragona	13.969	5.697	282		19.948	112,05	124,24
Teruel	1.692	1.029	63		2.784	96,54	108,49
Toledo	8.975	5.032	556		14.563	65,90	72,25
Valencia	39.906	16.744	2.351		59.001	78,30	86,27
Valladolid	7.042	2.928	950		10.920	53,49	67,61
Vizcaya	15.572	8.289	480		24.341	71,05	80,60
Zamora	2.290	1.595	303		4.188	55,37	70,06
Zaragoza	12.776	4.237	641		17.654	87,68	96,99
Ceuta	858	1.277	471		2.606	50,09	71,19
Melilla	952	1.128	380		2.460	47,80	60,93
TOTAL	742.877	408.503	74.020	170.821	1.396.221	77,40	90,68

Beneficiarios del mes de marzo.

Coberturas históricas calculadas con datos de paro SILEE.

COBERTURA BRUTA

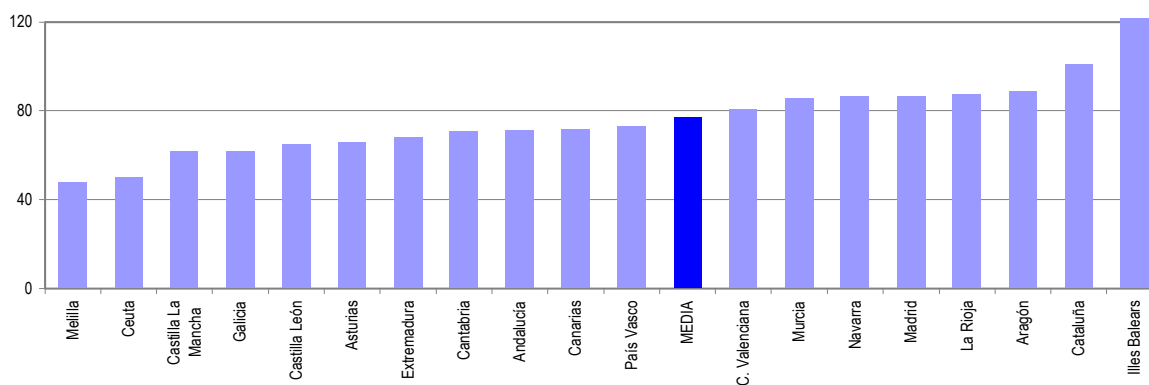


BENEFICIARIOS DE PRESTACIONES POR DESEMPLEO Y COBERTURAS POR CC.AA.

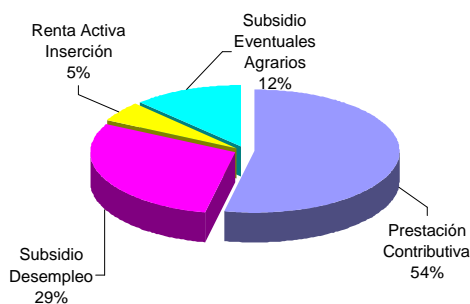
(Marzo)

Comunidades Autónomas	Beneficiarios				Total	Coberturas	
	Prestación Contributiva	Subsidio	Renta Activa de Inserción	Subsidio Eventuales Agrarios		Bruta	Neta
Andalucía	130.879	106.046	28.878	146.969	412.772	71,50	92,11
Aragón	17.006	6.049	777		23.832	88,70	98,62
Asturias	16.468	12.509	1.505		30.482	65,97	76,32
Illes Balears	20.497	17.397	350		38.244	143,19	147,72
Canarias	44.855	25.049	7.105		77.009	71,83	85,14
Cantabria	7.837	4.022	821		12.680	71,00	80,02
Castilla León	26.659	19.187	2.791		48.637	65,00	75,00
Castilla La Mancha	33.047	18.923	3.992		55.962	62,00	76,00
Cataluña	138.286	50.487	2.553		191.326	101,00	109,00
C. Valenciana	79.570	35.622	6.147		121.339	81,00	89,00
Extremadura	14.763	19.483	6.403	23.852	64.501	68,00	83,00
Galicia	43.628	31.623	6.512		81.763	62,00	77,17
Madrid	104.982	31.075	2.807		138.864	86,52	93,54
Murcia	18.343	8.322	1.264		27.929	85,66	100,13
Navarra	9.735	4.015	273		14.023	86,41	92,53
País Vasco	29.741	14.808	874		45.423	73,23	81,18
La Rioja	4.771	1.481	117		6.369	87,54	95,99
Ceuta	858	1.277	471		2.606	50,09	71,19
Melilla	952	1.128	380		2.460	47,80	60,93
TOTAL	742.877	408.503	74.020	170.821	1.396.221	77,40	90,68

COBERTURA BRUTA



DISTRIBUCION DE BENEFICIARIOS



Notas Informativas:

El dato de beneficiarios corresponde a los que están en alta el último día del mes de marzo.

El dato subsidio incluye también a los beneficiarios de la Renta Agraria de Andalucía y Extremadura

Cobertura Bruta: El cociente que resulta entre el número de beneficiarios de prestaciones desempleo (excluido beneficiarios por desempleo parcial y de trabajadores agrarios), y el paro total registrado, ambos datos del mes del informe.

Cobertura Neta: El cociente que resulta entre el número de beneficiarios de prestaciones desempleo (excluido desempleo parcial y prestaciones y subsidios de trabajadores agrarios) y el paro registrado de industria construcción y servicio, ambos datos del mes del informe.

Coberturas históricas calculadas con datos de paro SILEE.

GASTOS DE PRESTACIONES POR DESEMPLEO POR PROVINCIAS

(Marzo)

PROVINCIAS	Gastos de Prestaciones (miles de euros)					Gasto medio por beneficiario (euros/mes)
	Total	Prestación Contributiva	Subsidio Desempleo	Renta Activa Inserción	Subsidio Eventuales Agrarios	
Álava	7.420	6.492	908	20		1.143,1
Albacete	9.427	6.564	2.370	493		816,2
Alicante	45.229	35.469	8.292	1.468		870,9
Almería	17.210	11.517	3.274	374	2.045	898,3
Ávila	3.452	2.692	701	59		917,6
Badajoz	23.931	10.564	5.953	2.103	5.311	654,5
Illes Balears	37.696	28.863	8.688	145		985,7
Barcelona	158.077	138.946	18.312	819		1.090,5
Burgos	7.842	6.670	1.051	121		1.041,8
Cáceres	13.282	6.470	2.763	381	3.668	788,0
Cádiz	44.267	27.745	8.549	3.039	4.934	826,2
Castellon de la Plana	11.333	10.151	1.141	41		1.089,0
Ciudad Real	10.588	7.454	2.836	298		807,8
Córdoba	30.011	14.330	5.310	1.268	9.103	776,4
A Coruña	30.491	23.108	6.381	1.002		887,9
Cuenca	3.864	2.850	931	83		839,6
Girona	20.007	16.855	3.087	65		1.047,2
Granada	29.794	16.065	5.329	797	7.603	833,3
Guadalajara	5.093	4.427	650	16		1.058,0
Guipúzcoa	16.383	13.881	2.368	134		1.122,8
Huelva	18.563	10.249	3.238	583	4.493	855,3
Huesca	3.790	3.374	385	31		1.116,7
Jaén	22.113	10.688	3.890	728	6.807	789,7
León	11.961	9.052	2.553	356		925,1
Lleida	7.376	6.321	1.027	28		1.008,2
La Rioja	6.993	6.197	748	48		1.098,0
Lugo	6.516	4.514	1.730	272		783,7
Madrid	151.615	135.128	15.341	1.146		1.091,8
Málaga	49.190	34.665	7.507	1.520	5.498	909,2
Murcia	30.506	25.495	4.497	514		1.092,3
Navarra	15.838	13.684	2.038	116		1.129,4
Ourense	7.783	4.939	2.402	442		763,0
Asturias	28.269	21.438	6.244	587		927,4
Palencia	3.774	3.004	689	81		982,3
Las Palmas	36.225	27.778	6.519	1.928		828,9
Pontevedra	24.751	18.382	5.512	857		856,2
Salamanca	7.260	5.166	1.675	419		820,4
Sta.Cruz Tenerife	27.995	21.465	5.636	894		840,5
Cantabria	12.341	10.016	2.002	323		973,3
Segovia	2.358	2.063	275	20		1.008,6
Sevilla	67.181	35.870	12.415	3.058	15.838	803,8
Soria	1.651	1.410	225	16		1.028,0
Tarragona	21.924	18.861	2.947	116		1.099,1
Teruel	2.657	2.124	508	25		954,4
Toledo	13.508	10.838	2.447	223		927,6
Valencia	58.499	49.275	8.262	962		991,5
Valladolid	11.782	9.928	1.475	379		1.078,9
Vizcaya	26.385	22.013	4.176	196		1.084,0
Zamora	3.523	2.609	798	116		841,2
Zaragoza	18.649	16.287	2.102	260		1.056,4
Ceuta	1.792	1.004	605	183		687,6
Melilla	2.064	1.190	716	158		839,0
TOTAL NACIONAL	1.230.229	936.140	199.478	29.311	65.300	950,7

Fuente: Datos provisionales del Servicio Público de Empleo Estatal

Notas:

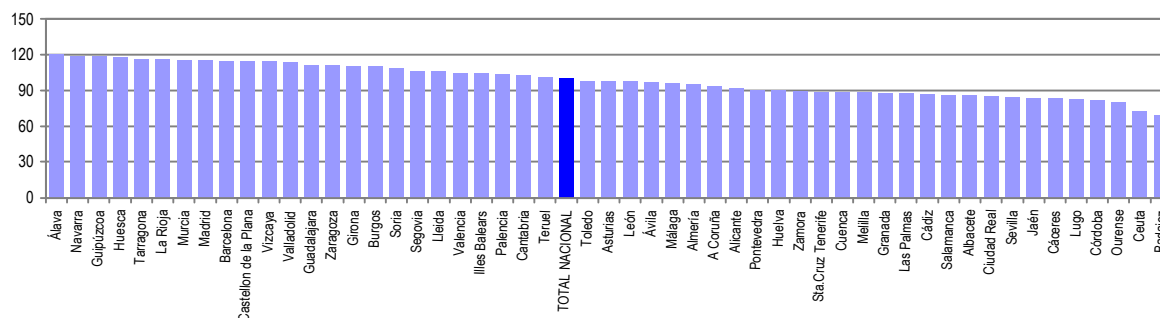
Gastos contabilizados en el mes de abril y devengados en el mes de marzo.

Los gastos incluyen las cotizaciones a la Seguridad Social

Los gastos de subsidio por desempleo incluyen los de Renta Agraria

En los gastos medios por beneficiario no se incluyen los gastos y el número de trabajadores del subsidio para eventuales agrarios (REASS)

GASTO MEDIO POR BENEFICIARIO



Notas: Valores nacionales = Índice 100

GASTOS DE PRESTACIONES POR DESEMPLEO CC. AA

(Marzo)

CC.AA.	Gastos de Prestaciones (miles de euros)					Gasto medio por beneficiario (euros/mes)
	Total	Prestacion Contributiva	Subsidio Desempleo	Renta Activa Inserción	Subsidio Eventuales Agrarios	
Andalucía	278.329	161.129	49.512	11.367	56.321	835,2
Aragón	25.096	21.785	2.995	316		1.053,0
Asturias	28.269	21.438	6.244	587		927,4
Illes Balears	37.696	28.863	8.688	145		985,7
Canarias	64.220	49.243	12.155	2.822		833,9
Cantabria	12.341	10.016	2.002	323		973,3
Castilla y León	53.603	42.594	9.442	1.567		957,8
Castilla-La Mancha	42.480	32.133	9.234	1.113		873,4
Cataluña	207.384	180.983	25.373	1.028		1.083,9
C. Valenciana	115.061	94.895	17.695	2.471		948,3
Extremadura	37.213	17.034	8.716	2.484	8.979	694,6
Galicia	69.541	50.943	16.025	2.573		850,5
Madrid	151.615	135.128	15.341	1.146		1.091,8
Murcia	30.506	25.495	4.497	514		1.092,3
Navarra	15.838	13.684	2.038	116		1.129,4
Pais Vasco	50.188	42.386	7.452	350		1.104,9
La Rioja	6.993	6.197	748	48		1.098,0
Ceuta	1.792	1.004	605	183		687,6
Melilla	2.064	1.190	716	158		839,0
TOTAL NACIONAL	1.230.229	936.140	199.478	29.311	65.300	950,7

Fuente: Datos provisionales del Servicio Público de Empleo Estatal

Notas:

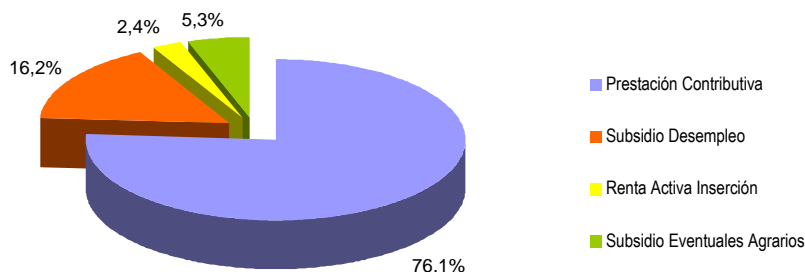
Gastos contabilizados en el mes de abril y devengados en el mes de marzo.

Los gastos incluyen las cotizaciones a la Seguridad Social

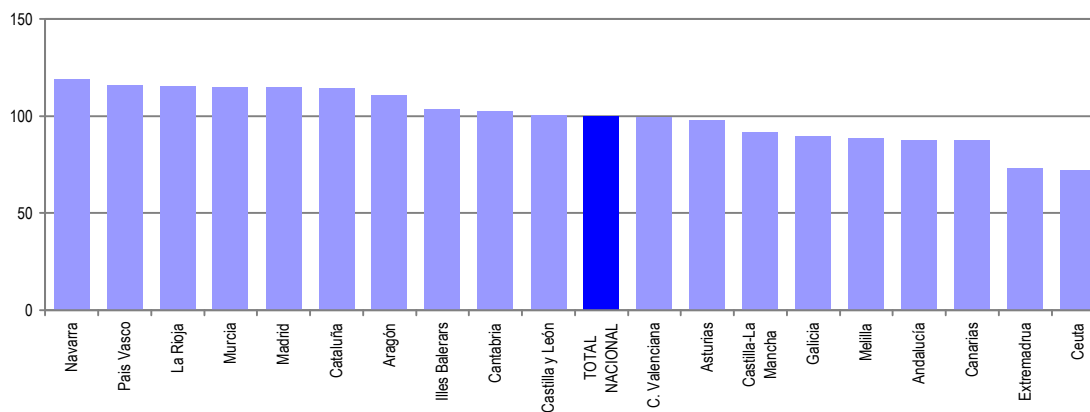
Los gastos de subsidio por desempleo incluyen los de Renta Agraria

En los gastos medios por beneficiario no se incluyen los gastos del subsidio para trabajadores eventuales agrarios (REASS)

TOTAL NACIONAL DE GASTOS DE PRESTACIONES DE DESEMPLEO



GASTO MEDIO POR BENEFICIARIO



Notas: Valores nacionales = Índice 100

SÍNTESIS DE DATOS NACIONALES DE BENEFICIARIOS DE PRESTACIONES POR DESEMPLEO EXTRANJEROS
Marzo 2005, 2006 y 2007

	2005	2006	INCREMENTO 2006 S/ 2005 (%)	2007	INCREMENTO 2007 S/ 2006 (%)
Nº DE BENEFICIARIOS	58.206	73.562	26,4	96.212	30,8
Prestación Contributiva	41.672	53.307	27,9	74.350	39,5
Subsidio	13.636	16.970	24,4	18.488	8,9
Renta Activa de Inserción	756	1.382	82,8	1.620	17,2
Subsidio Eventuales Agrarios	2.142	1.903	-11,2	1.754	-7,8
ENTORNO COMUNITARIO	12.719	15.219	19,7	25.242	65,9
ENTORNO NO COMUNITARIO	45.487	58.343	28,3	70.970	21,6
% SOBRE TOTAL BENEFICIARIOS	4,50	5,52	22,7	6,89	24,8
Prestación Contributiva	6,08	7,46	22,7	10,01	34,1
Subsidio	3,54	4,31	21,8	4,53	5,0
Renta Activa de Inserción	2,08	2,96	42,4	2,19	-26,1
Subsidio Eventuales Agrarios	1,15	1,07	-7,6	1,03	-3,7
% BENEFICIARIOS s/DEMANDANTES DE EMPLEO EXTRANJEROS	36,82	46,85	27,2	59,23	26,4
GASTO (Miles de Euros) (1)	46.021	59.805	30,0	78.061	30,5
Prestación Contributiva	39.172	51.199	30,7	68.496	33,8
Subsidio	5.782	7.352	27,2	8.250	12,2
Renta Activa de Inserción	262	517	97,1	620	19,9
Subsidio Eventuales Agrarios	805	737	-8,5	695	-5,7
% S/GASTO TOTAL PRESTACIONES	4,2	5,1	21,4	6,3	23,5

(1) Datos estimados.

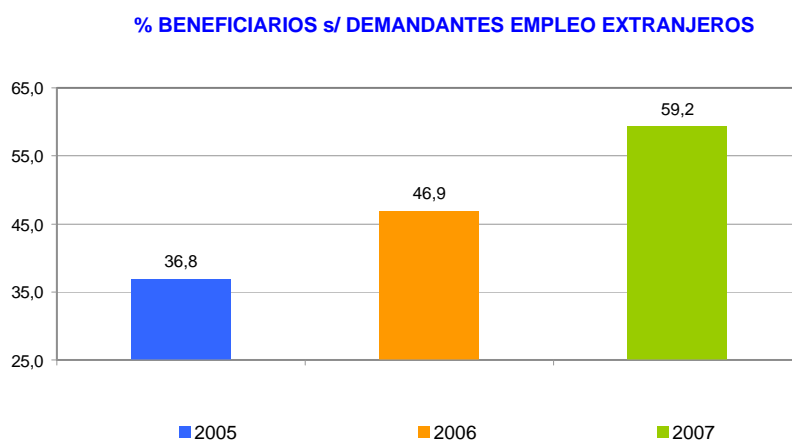
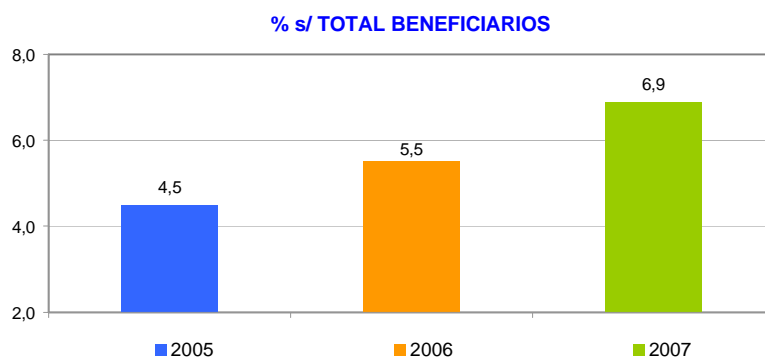
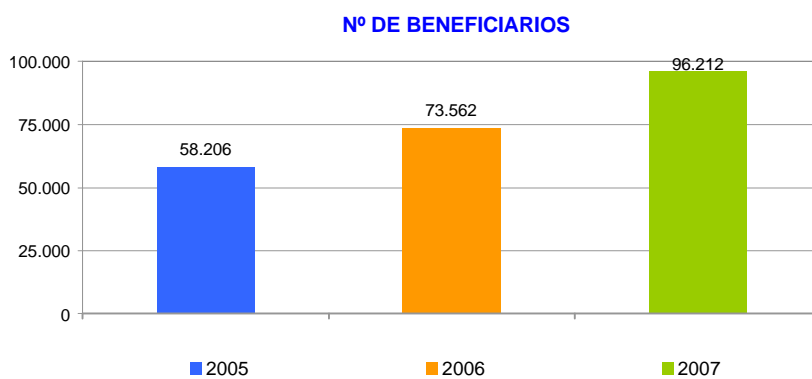
Fuente: Datos provisionales del Servicio Público de Empleo Estatal correspondientes al mes de marzo de cada año.

Notas:

En el entorno comunitario se incluyen los países de la UE, inclusive los de régimen transitorio, los del Espacio Económico Europeo (Liechtenstein, Islandia y Noruega) y la Confederación Suiza.

SÍNTESIS DE DATOS NACIONALES DE BENEFICIARIOS DE PRESTACIONES POR DESEMPLEO EXTRANJEROS

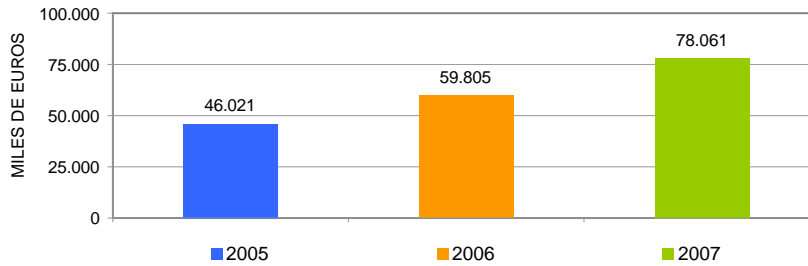
MARZO 2005, 2006 y 2007



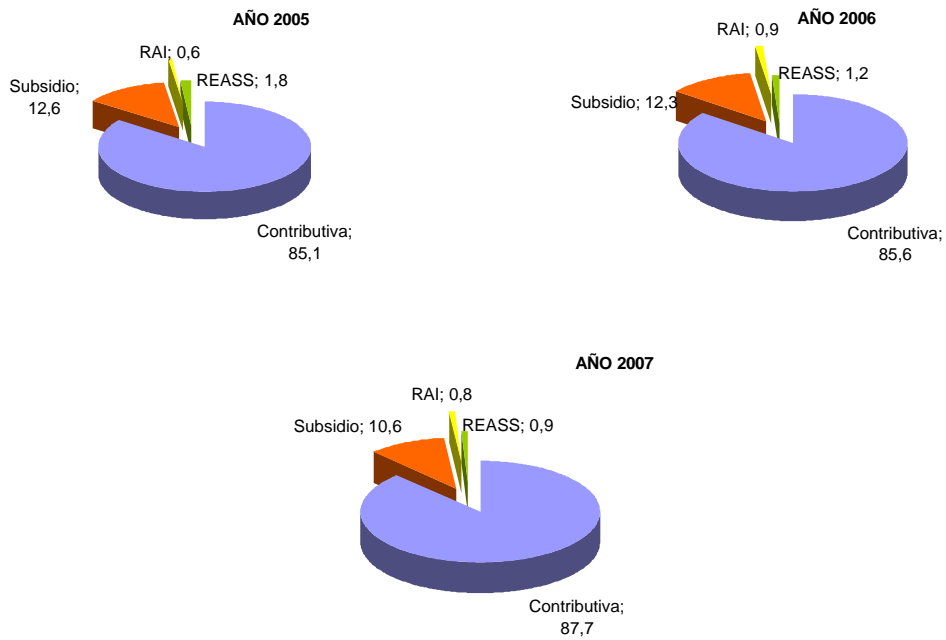
SÍNTESIS DE DATOS NACIONALES DE BENEFICIARIOS DE PRESTACIONES POR DESEMPLEO EXTRANJEROS

MARZO 2005, 2006 y 2007

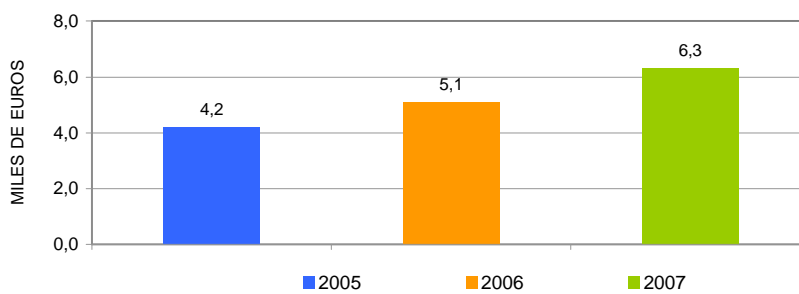
EVOLUCIÓN DEL GASTO DE BENEFICIARIOS EXTRANJEROS



DISTRIBUCIÓN DEL GASTO DE BENEFICIARIOS EXTRANJEROS POR TIPO DE PRESTACIÓN (%)



EVOLUCIÓN % GASTO BENEFICIARIOS EXTRANJEROS s/GASTO TOTAL EN PRESTACIONES



DISTRIBUCIÓN DE LOS BENEFICIARIOS EXTRANJEROS POR PROVINCIAS

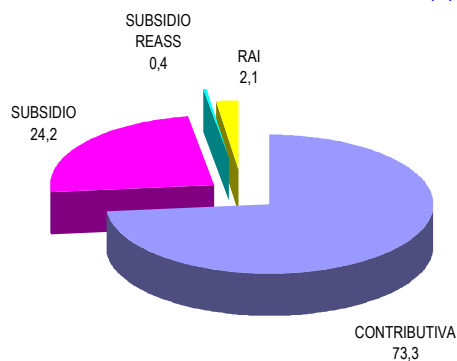
(Marzo)

	Beneficiarios extranjeros			%
	Total	Países comunitarios	Países no comunitarios	
ALAVA	395	64	331	0,41
ALBACETE	515	116	399	0,54
ALICANTE	5.343	1.517	3.826	5,55
ALMERIA	2.677	709	1.968	2,78
ASTURIAS	730	223	507	0,76
AVILA	202	54	148	0,21
BADAJOS	322	142	180	0,34
ILLES BALEARS	6.606	2.942	3.664	6,87
BARCELONA	14.747	2.609	12.138	15,33
BURGOS	510	160	350	0,53
CACERES	943	66	877	0,98
CADIZ	848	323	525	0,88
CANTABRIA	610	125	485	0,63
CASTELLON	1.537	641	896	1,60
CIUDAD REAL	548	215	333	0,57
CORDOBA	336	71	265	0,35
A CORUÑA	660	198	462	0,69
CUENCA	380	147	233	0,40
GIRONA	3.602	730	2.872	3,74
GRANADA	1.090	324	766	1,13
GUADALAJARA	499	158	341	0,52
GUIPUZCOA	592	173	419	0,62
HUELVA	742	225	517	0,77
HUESCA	428	104	324	0,45
JAEN	580	88	492	0,60
LEON	476	219	257	0,50
LLEIDA	1.189	227	962	1,24
LUGO	241	82	159	0,25
MADRID	17.024	3.520	13.504	17,69
MALAGA	3.847	1.502	2.345	4,00
MURCIA	3.344	325	3.019	3,48
NAVARRA	1.529	285	1.244	1,59
OURENSE	322	197	125	0,34
PALENCIA	101	40	61	0,11
LAS PALMAS	4.165	1.150	3.015	4,33
PONTEVEDRA	969	356	613	1,01
LA RIOJA	819	161	658	0,85
SALAMANCA	242	108	134	0,25
SANTA CRUZ DE TENERIFE	2.504	1.046	1.458	2,60
SEGOVIA	259	150	109	0,27
SEVILLA	972	255	717	1,01
SORIA	159	37	122	0,17
TARRAGONA	3.334	924	2.410	3,47
TERUEL	270	98	172	0,28
TOLEDO	1.010	344	666	1,05
VALENCIA	4.334	1.238	3.096	4,51
VALLADOLID	386	168	218	0,40
VIZCAYA	682	128	554	0,71
ZAMORA	105	65	40	0,11
ZARAGOZA	1.854	489	1.365	1,93
CEUTA	259	2	257	0,27
MELILLA	374	2	372	0,39
TOTAL NACIONAL	96.212	25.242	70.970	100,00

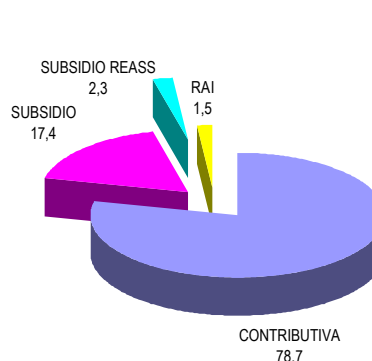
DISTRIBUCIÓN DE LOS BENEFICIARIOS EXTRANJEROS POR COMUNIDADES AUTÓNOMAS (Marzo)

	TOTAL				COMUNITARIOS				NO COMUNITARIOS						
	Prestaciones R.D.Leg. 1/94		REASS	RAI	Total	Prestaciones R.D.Leg. 1/94		REASS	RAI	Total	Prestaciones R.D.Leg. 1/94		REASS	RAI	Total
	Contrib.	Subsidio				Contrib.	Subsidio				Contrib.	Subsidio			
Andalucía	7.206	2.550	989	347	11.092	2.467	812	84	134	3.497	4.739	1.738	905	213	7.595
Aragón	2.161	360	0	31	2.552	576	107		8	691	1.585	253		23	1.861
Asturias	438	255	0	37	730	118	88		17	223	320	167		20	507
Illes Balears	3.805	2.772	0	29	6.606	1.377	1.553		12	2.942	2.428	1.219		17	3.664
Canarias	5.300	1.182	0	187	6.669	1.704	425		67	2.196	3.596	757		120	4.473
Cantabria	460	136	0	14	610	92	25		8	125	368	111		6	485
Castilla-León	1.757	609	0	74	2.440	677	297		27	1.001	1.080	312		47	1.439
Castilla-La Mancha	2.246	678	0	28	2.952	769	201		10	980	1.477	477		18	1.972
Cataluña	18.682	4.047	0	143	22.872	3.460	1.005		25	4.490	15.222	3.042		118	18.382
C. Valenciana	9.329	1.699	0	186	11.214	2.768	555		73	3.396	6.561	1.144		113	7.818
Extremadura	242	216	765	42	1.265	95	84	15	14	208	147	132	750	28	1.057
Galicia	1.311	708	0	173	2.192	465	288		80	833	846	420		93	1.359
Madrid	15.024	1.859	0	141	17.024	3.077	412		31	3.520	11.947	1.447		110	13.504
Murcia	2.953	371	0	20	3.344	235	86		4	325	2.718	285		16	3.019
Navarra	1.240	279	0	10	1.529	212	69		4	285	1.028	210		6	1.244
País Vasco	1.322	327	0	20	1.669	280	76		9	365	1.042	251		11	1.304
La Rioja	740	73	0	6	819	141	19		1	161	599	54		5	658
Ceuta	48	160	0	51	259		2			2	48	158		51	257
Melilla	86	207	0	81	374				2	2	86	207		79	372
TOTAL	74.350	18.488	1.754	1.620	96.212	18.513	6.104	99	526	25.242	55.837	12.384	1.655	1.094	70.970

BENEFICIARIOS EXTRANJEROS COMUNITARIOS (%)



BENEFICIARIOS EXTRANJEROS NO COMUNITARIOS (%)



RELACIÓN DE LOS 60 PAÍSES CON MAYOR PROPORCIÓN DE BENEFICIARIOS DE PRESTACIONES POR DESEMPLEO EXTRANJEROS DEL TOTAL DE PAÍSES (Marzo)

	Beneficiarios extranjeros	% s/Total de beneficiarios extranjeros
MARRUECOS	19.480	20,25
ECUADOR	12.925	13,43
COLOMBIA	7.924	8,24
RUMANIA	5.893	6,13
ITALIA	3.978	4,14
ARGENTINA	3.588	3,73
PERU	3.020	3,14
PORTUGAL	2.701	2,81
REINO UNIDO	2.537	2,64
ALEMANIA, REPUBLICA FEDERAL	2.384	2,48
BULGARIA	2.163	2,25
FRANCIA	2.022	2,10
UCRANIA	1.877	1,95
ARGELIA	1.763	1,83
DOMINICANA, REPUBLICA	1.709	1,78
CUBA	1.609	1,67
SENEGAL	1.418	1,47
PAKISTAN	1.202	1,25
URUGUAY	1.173	1,22
BOLIVIA	1.115	1,16
BRASIL	1.019	1,06
RUSIA, FEDERACION DE	931	0,97
VENEZUELA	894	0,93
POLONIA	856	0,89
NIGERIA	804	0,84
CHILE	791	0,82
GAMBIA	666	0,69
PAISES BAJOS	629	0,65
MAURITANIA	624	0,65
MALI	612	0,64
GHANA	491	0,51
BELGICA	460	0,48
FILIPINAS	384	0,40
GUINEA	331	0,34
CHINA	309	0,32
LITUANIA	277	0,29
ARMENIA	251	0,26
GUINEA ECUATORIAL	248	0,26
MOLDAVIA, REPUBLICA DE	248	0,26
MEJICO	237	0,25
SUECIA	211	0,22
ESTADOS UNIDOS	203	0,21
GUINEA BISSAU	200	0,21
INDIA	188	0,20
PARAGUAY	180	0,19
APATRIDA	170	0,18
CHECA, REPUBLICA	166	0,17
AUSTRIA	150	0,16
IRLANDA	150	0,16
GEORGIA	116	0,12
ESLOVAQUIA	111	0,12
HONDURAS	108	0,11
SUIZA	108	0,11
DINAMARCA	106	0,11
FINLANDIA	104	0,11
CAMERUN	100	0,10
CONGO	99	0,10
BENIN	89	0,09
ANGOLA	86	0,09
BANGLADESH	86	0,09
RESTO	1.938	2,01
TOTAL	96.212	100,00

EVOLUCIÓN MENSUAL DEL GASTO DE PRESTACIONES

Datos provisionales.

Gastos contabilizados en el mes de abril y devengados en el mes de marzo, incluyen las cotizaciones a la Seguridad Social

MESES	AÑO 2006			AÑO 2007		
	GASTO DE PRESTACIONES (Miles de euros)	% DE VARIACIÓN		GASTO DE PRESTACIONES (Miles de euros)	% DE VARIACIÓN	
		MENSUAL	ANUAL		MENSUAL	ANUAL
ENERO	1.210.939	6,81	7,15	1.302.020	7,78	7,52
FEBRERO	1.223.290	1,02	6,33	1.262.384	-3,04	3,20
MARZO	1.165.677	-4,71	7,53	1.230.229	-2,55	5,54
ABRIL	1.130.159	-3,05	7,55			
MAYO	1.125.773	-0,39	7,57			
JUNIO	1.093.607	-2,86	7,41			
JULIO	1.127.892	3,14	10,69			
AGOSTO	1.192.156	5,70	10,07			
SEPTIEMBRE	1.191.855	-0,03	5,53			
OCTUBRE	1.162.700	-2,45	5,64			
NOVIEMBRE	1.207.048	3,81	7,83			
DICIEMBRE	1.208.064	0,08	6,56			

EVOLUCIÓN MENSUAL DEL GASTO MEDIO POR BENEFICIARIO DE PRESTACIONES

No se incluyen los gastos del subsidio para trabajadores eventuales agrarios (REASS)

MESES	AÑO 2006			AÑO 2007		
	GASTO MEDIO POR BENEFICIARIO	% DE VARIACIÓN		GASTO MEDIO POR BENEFICIARIO	% DE VARIACIÓN	
		MENSUAL	ANUAL		MENSUAL	ANUAL
ENERO	948,40	4,27	1,74	983,79	4,32	3,73
FEBRERO	959,72	1,19	1,64	955,99	-2,83	-0,39
MARZO	951,31	-0,88	3,80	950,65	-0,56	-0,07
ABRIL	967,81	1,73	6,41			
MAYO	980,08	1,27	7,75			
JUNIO	950,70	-3,00	6,06			
JULIO	927,56	-2,43	6,31			
AGOSTO	946,17	2,01	5,07			
SEPTIEMBRE	1.000,99	5,79	1,23			
OCTUBRE	964,45	-3,65	2,38			
NOVIEMBRE	953,15	-1,17	4,59			
DICIEMBRE	943,06	-1,06	3,68			

EVOLUCIÓN MENSUAL SOLICITUDES DE PRESTACIONES

MESES	AÑO 2006			AÑO 2007		
	SOLICITUDES DE PRESTACIONES	% DE VARIACIÓN		SOLICITUDES POR PRESTACIONES	% DE VARIACIÓN	
		MENSUAL	ANUAL		MENSUAL	ANUAL
ENERO	366.529	11,46	2,59	403.401	26,10	10,06
FEBRERO	304.991	-16,79	-1,70	320.005	-20,67	4,92
MARZO	330.422	8,34	3,16	366.027	14,38	10,78
ABRIL	277.752	-15,94	-15,72			
MAYO	346.701	24,82	6,20			
JUNIO	360.476	3,97	7,11			
JULIO	391.355	8,57	5,95			
AGOSTO	330.466	-15,56	6,41			
SEPTIEMBRE	337.268	2,06	1,14			
OCTUBRE	391.949	16,21	6,94			
NOVIEMBRE	392.698	0,19	2,58			
DICIEMBRE	319.909	-18,54	-2,72			

EVOLUCIÓN MENSUAL DE BENEFICIARIOS DE PRESTACIONES

MESES	AÑO 2006			AÑO 2007		
	BENEFICIARIOS	% DE VARIACIÓN		BENEFICIARIOS	% DE VARIACIÓN	
		MENSUAL	ANUAL		MENSUAL	ANUAL
ENERO	1.383.215	1,89	4,70	1.425.737	2,49	3,07
FEBRERO	1.387.237	0,29	4,00	1.422.225	-0,25	2,52
MARZO	1.333.030	-3,91	3,16	1.396.221	-1,83	4,74
ABRIL	1.270.781	-4,67	0,67			
MAYO	1.256.102	-1,16	-0,38			
JUNIO	1.256.709	0,05	0,75			
JULIO	1.319.858	5,02	3,52			
AGOSTO	1.365.133	3,43	4,39			
SEPTIEMBRE	1.305.817	-4,35	3,91			
OCTUBRE	1.318.772	0,99	2,85			
NOVIEMBRE	1.378.350	4,52	2,77			
DICIEMBRE	1.391.079	0,92	2,47			

EVOLUCIÓN MENSUAL DEL PLAZO DE RECONOCIMIENTO DE PRESTACIONES

MESES	AÑO 2006			AÑO 2007		
	PLAZO DE RECONOCIMIENTO	% DE VARIACIÓN		PLAZO DE RECONOCIMIENTO	% DE VARIACIÓN	
		MENSUAL	ANUAL		MENSUAL	ANUAL
ENERO	20	53,85	0,00	13	62,50	-35,00
FEBRERO	14	-30,00	-22,22	9	-30,77	-35,71
MARZO	9	-35,71	-30,77	7	-22,22	-22,22
ABRIL	10	11,11	-16,67			
MAYO	9	-10,00	-30,77			
JUNIO	8	-11,11	-27,27			
JULIO	9	12,50	-18,18			
AGOSTO	12	33,33	-25,00			
SEPTIEMBRE	12	0,00	-40,00			
OCTUBRE	9	-25,00	-40,00			
NOVIEMBRE	8	-11,11	-42,86			
DICIEMBRE	8	0,00	-38,46			