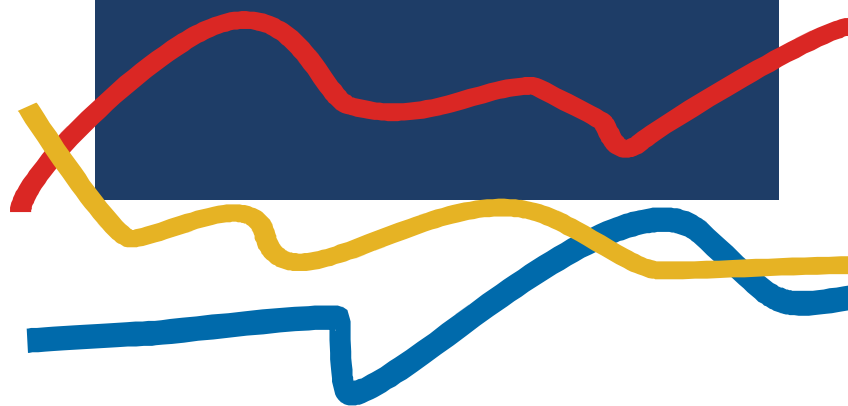


DEMANDANTES DE EMPLEO, PARO REGISTRADO, CONTRATOS Y PRESTACIONES



J U L I O

2007



MINISTERIO
DE TRABAJO
Y ASUNTOS SOCIALES

INEM

INSTITUTO DE EMPLEO
SERVICIO PÚBLICO
DE EMPLEO ESTATAL

CONTENIDO

	Pág.
PARO REGISTRADO	3
CONTRATOS	7
PRESTACIONES	10
ANEXO 1 Demandantes de Empleo y Paro Registrado	12
ANEXO 2 Contratos Registrados	34
ANEXO 3 Prestaciones	48

PARO REGISTRADO

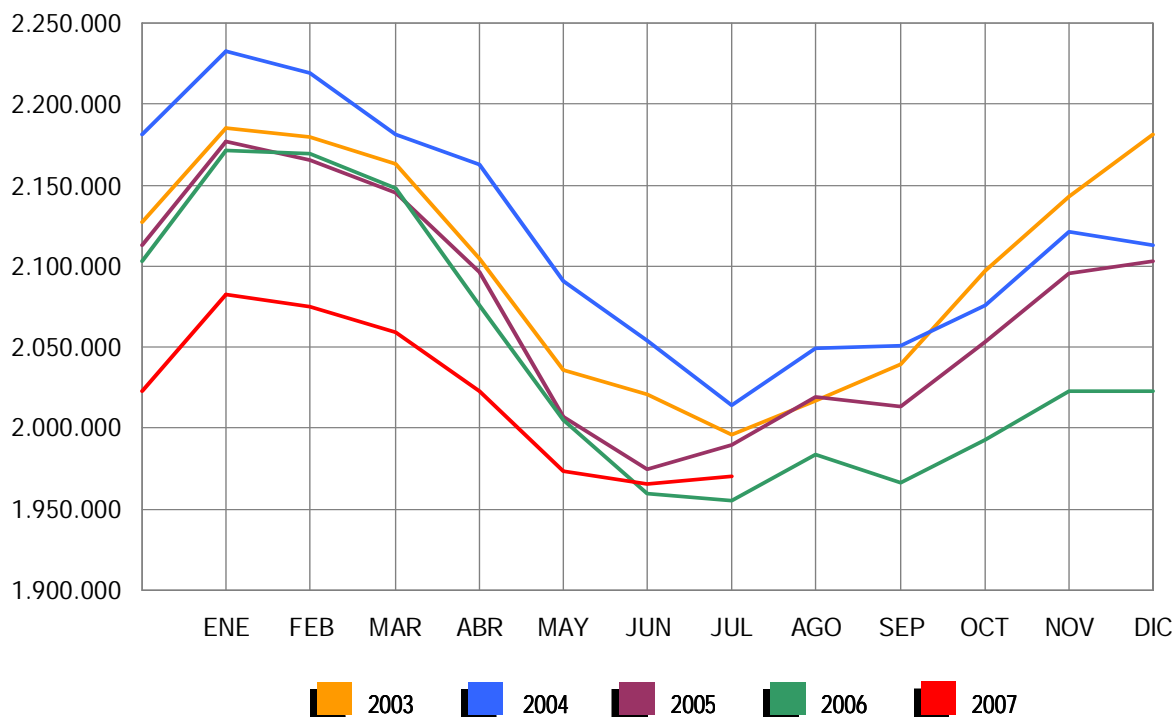
El número de desempleados registrados en las Oficinas de los Servicios Públicos de Empleo, al finalizar el mes de julio, se ha incrementado en 4.469 personas en relación con el mes anterior. En valores relativos, el aumento del paro es de un 0,23%. De esta forma el paro registrado se ha situado en 1.970.338.

En julio de 2006 el desempleo descendió en 4.770 parados respecto al mes anterior. Por otra parte, en comparación con julio de 2006, el paro se ha incrementado interanualmente en 15.354 personas (0,79%).

En términos desestacionalizados, el desempleo se ha situado en 2.054.576, lo que supone 6.795 parados más que el valor desestacionalizado del paro registrado en junio. Para realizar la estimación se han utilizado los mismos coeficientes que en la publicación técnica "Síntesis de Indicadores Económicos" del Ministerio de Economía y Hacienda.

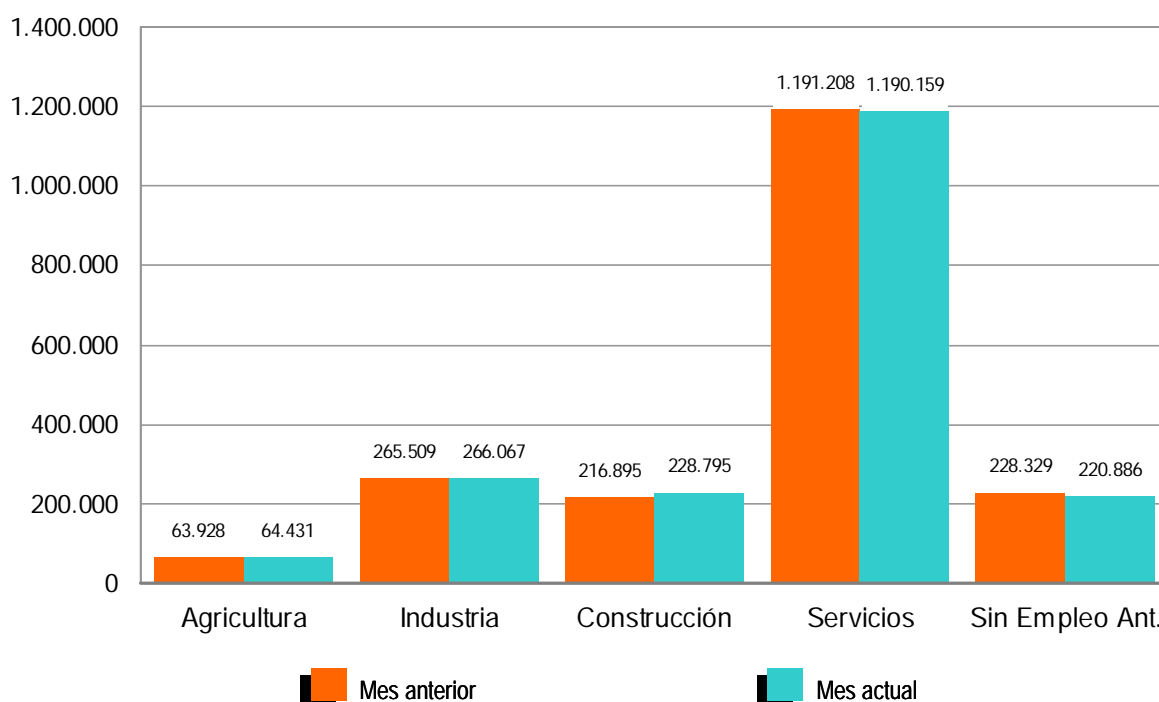
EVOLUCIÓN DEL PARO REGISTRADO

2003 - 2007



Por sectores económicos, el paro registrado presenta las siguientes variaciones respecto a junio: En Agricultura se incrementa en 503 (0,79%); en Industria sube en 558 (0,21%); en Construcción se incrementa en 11.900 (5,49%); en Servicios desciende en 1.049 (-0,09%). Por último, el colectivo Sin Empleo Anterior baja en 7.443 personas (-3,26%).

PARO REGISTRADO POR SECTORES
COMPARACIÓN CON EL MES ANTERIOR



El desempleo masculino se sitúa en 755.375 al subir 12.685 (1,71%) y el femenino en 1.214.963, al descender en 8.216 (-0,67%) en relación al mes de junio. Si lo comparamos con julio de 2006, el paro masculino sube en 15.722 (2,13%) personas. Por contra, el femenino se reduce en 368 (-0,03%).

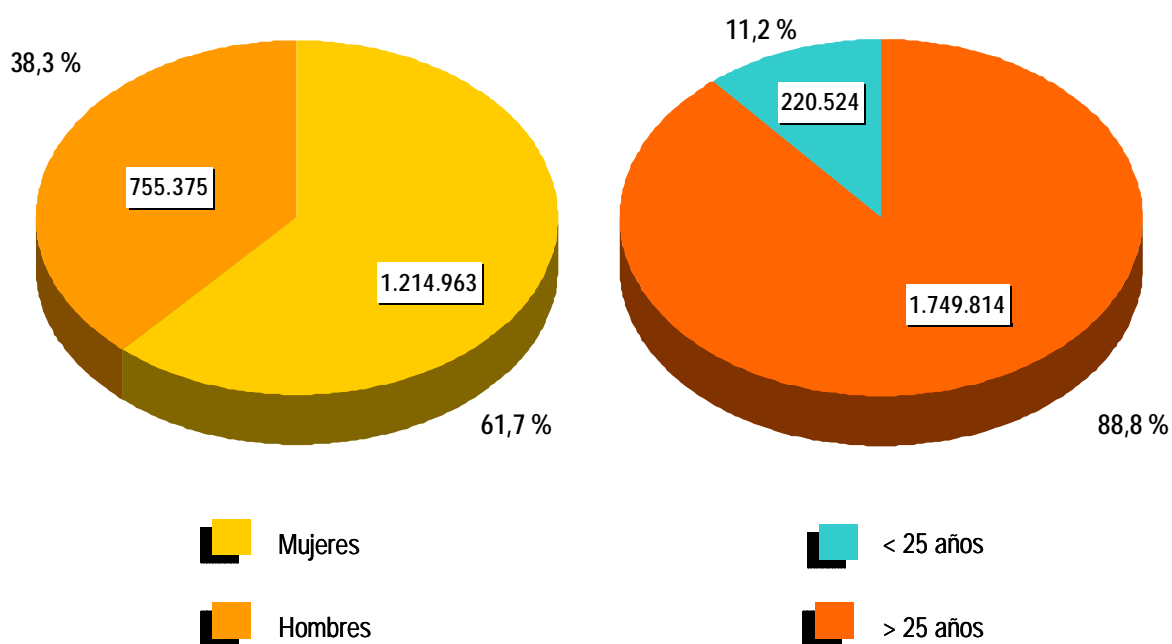
Por su parte, el desempleo de los jóvenes menores de 25 años se reduce en julio en 9.711 personas (-4,22%) respecto al mes anterior y el paro de 25 y más años sube en 14.180 (0,82%).

El paro registrado desciende en 8 Comunidades, entre las que destacan: Canarias (-3.418), Castilla y León (-3.356) y Galicia (-3.158). Sube, en cambio, en 9, encabezadas por Cataluña (10.085) y Andalucía (2.779).

En cuanto a las provincias, el desempleo registrado desciende en 28, entre las que destacan: Las Palmas (-2.427), Cádiz (-2.297) y Pontevedra (-1.591). Se mantiene en Ourense, y por el contrario, sube en 23, encabezadas por Barcelona (8.770) y Almería (2.240).

PARO REGISTRADO POR SEXO Y EDAD

JULIO 2007



CONTRATOS

NOTA PREVIA

Nueva metodología en la estadística de contratos

Desde enero de 2007 se inicia una nueva clasificación de los contratos indefinidos.

Los contratos indefinidos ordinarios no acogidos a fomento de la contratación indefinida incluyen, desde enero de 2007, tanto los bonificados como los no bonificados.

(*) Ley 12/2001, de medidas urgentes de reforma del mercado de trabajo para el incremento del empleo y la mejora de su calidad.

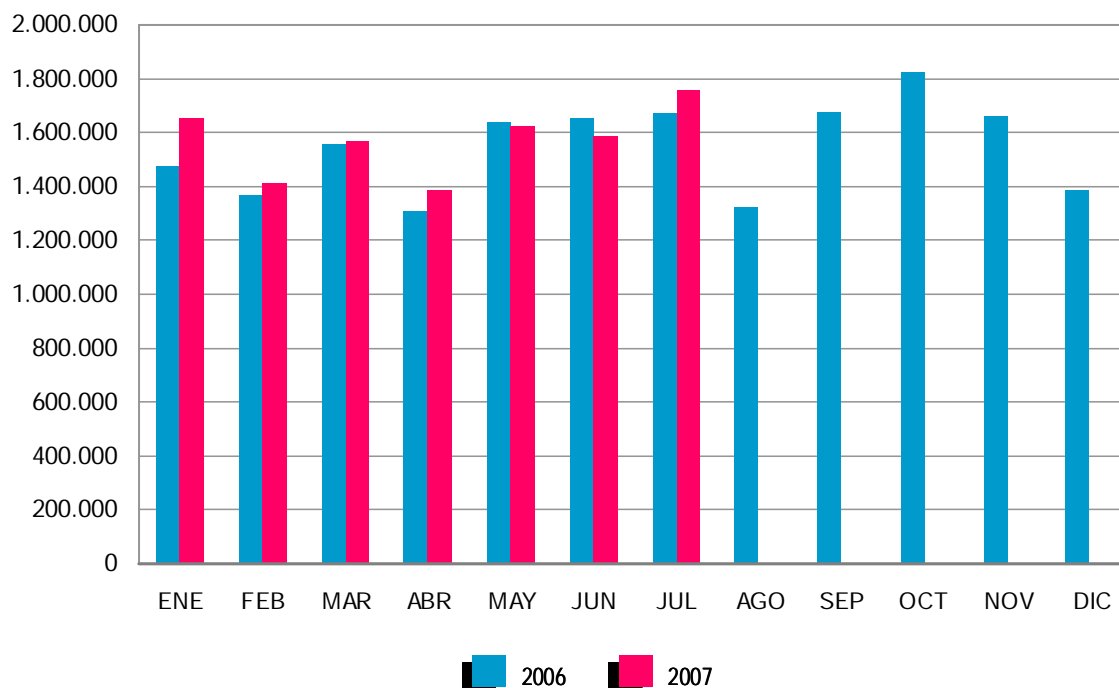
El número de contratos registrados durante el mes de julio ha sido de 1.754.918, la mayor cifra registrada en dicho mes en la serie histórica. Supone un incremento de 84.026 (5,03%) sobre el mismo mes del año 2006. Por su parte, la contratación acumulada en los primeros siete meses de 2007 ha alcanzado la cifra de 10.974.426, lo que supone 311.283 contratos más (2,92%) que en igual periodo del año anterior.

En julio de 2007 se han registrado 180.841 contratos de trabajo de carácter indefinido, la mayor cifra registrada en este mes en la serie histórica. Representan el 10,30% de todos los contratos. Supone una subida de 12.556 (7,46%) sobre igual mes del año anterior. En magnitudes acumuladas, se han realizado 1.342.902 contratos hasta julio de 2007. Representa un aumento de 213.045 (18,86%) sobre el mismo periodo del año 2006.

Los contratos indefinidos del mes de julio se dividen, en cuanto a la duración de su jornada, en 135.057 a tiempo completo y 45.784 a tiempo parcial. Los primeros han tenido una subida, respecto a julio de 2006, de 8.624 (6,82%) y los segundos se han incrementado en 3.932 (9,40%).

EVOLUCIÓN MENSUAL DE LOS CONTRATOS REGISTRADOS

2006 - 2007

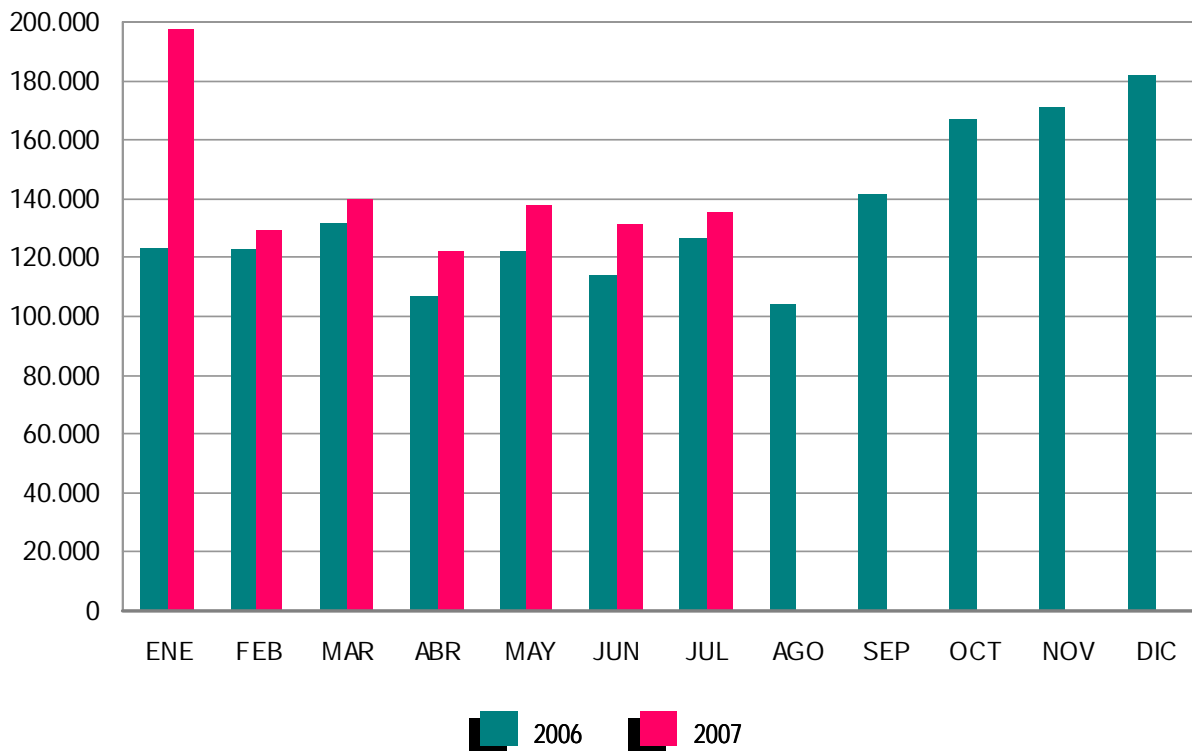


En términos acumulados, los contratos indefinidos a tiempo completo alcanzan en los siete primeros meses de este ejercicio un total de 992.658: el 17,27% más que en igual periodo del año 2006. Los contratos indefinidos a tiempo parcial, que suponen un total de 350.244, registran un ascenso del 23,60% en relación a igual periodo del año anterior.

El resto de contratos, hasta completar el total de 1.754.918 del mes de julio de 2007, son 24.653 de carácter formativo y 1.549.424 otro tipo de contratos temporales. Dentro de este último grupo destacan: Eventuales por Circunstancia de la Producción -de jornada a tiempo completo-, con 558.531 (31,83%), seguido de Obra o Servicio Determinado -con jornada a tiempo completo-, 472.474 (26,92%). Los contratos temporales con jornada a tiempo parcial ascienden a 390.143 (22,23%).

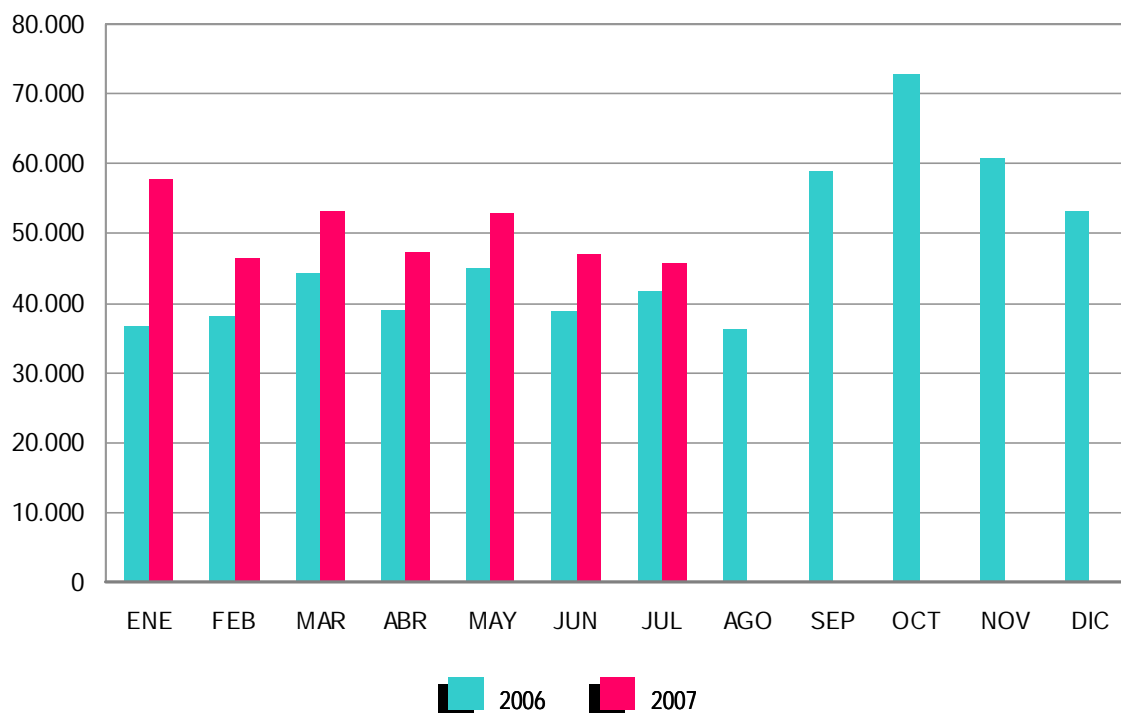
EVOLUCIÓN MENSUAL DE LOS CONTRATOS INDEFINIDOS A TIEMPO COMPLETO

2006 - 2007



EVOLUCIÓN MENSUAL DE LOS CONTRATOS INDEFINIDOS A TIEMPO PARCIAL

2006 - 2007



PRESTACIONES

El número de solicitudes de prestaciones a nivel nacional registradas en el mes de junio de 2007 ascendió a 372.414, lo que representa un 3,3 % más que el mismo mes del año anterior.

Las altas tramitadas han sido 339.888 lo que supone un aumento del 10,4 % sobre el mes de junio de 2006.

El plazo medio de reconocimiento del mes junio de 2007 ha sido de 6 días, disminuyendo dos días respecto al mismo mes del año anterior (8 días).

Los beneficiarios existentes a final del mes fueron 1.356.040 con un incremento respecto al mismo mes del año anterior del 7,9%.

Las coberturas del sistema en este mes fueron del 77,91% en la bruta y del 91,24% en la neta, frente al 70,29% y al 80,85% respectivamente del mes de junio de 2006, con una mejora del 10,8% y del 12,9% respectivamente.

Los gastos totales de junio de 2007 ascendieron a 1.166 millones de euros, lo que supone un aumento del 6,7% respecto al mismo mes del año anterior.

El gasto medio mensual por beneficiario, sin incluir el subsidio agrario de Andalucía y Extremadura, en el mes de junio de 2007 ha sido de 928,9€ lo que supone una disminución sobre el mismo mes del año anterior de 21,8 €(2,3%).

El número de beneficiarios extranjeros del mes de junio de 2007 fue de 97.161 lo que representa un 49,9% más que el año anterior. Este incremento es superior en los beneficiarios procedentes de países comunitarios (113,6%).

En relación con el total de beneficiarios de prestaciones por desempleo, los beneficiarios extranjeros representan el 7,2%.

Los beneficiarios extranjeros suponen, por otro lado, el 65,40% del total de demandantes de empleo extranjeros.

Por último, el gasto de las prestaciones de los beneficiarios extranjeros ha sido de 79,0 millones de euros (un 51,7% de incremento sobre 2006) que en relación con el gasto total de las prestaciones por desempleo supone el 6,8%.

ANEXO 1

**DEMANDANTES DE EMPLEO
Y PARO REGISTRADO**

DEMANDANTES DE EMPLEO POR SEXO, EDAD Y SECTORES ECONÓMICOS

COLECTIVOS	TOTAL DEMANDANTES	OCUPADOS	CON DISPONIBILIDAD LIMITADA	DENOS		
				TOTAL	OTROS NO OCUPADOS (*)	PARADOS REGISTRADOS
TOTAL	3.005.879	639.350	129.927	2.236.602	266.264	1.970.338
SEXO:						
HOMBRES	1.152.688	252.620	68.635	831.433	76.058	755.375
MUJERES	1.853.191	386.730	61.292	1.405.169	190.206	1.214.963
MENORES DE 25 AÑOS:						
HOMBRES	159.073	30.303	8.253	120.517	14.364	106.153
MUJERES	182.241	34.689	7.740	139.812	25.441	114.371
TOTAL	341.314	64.992	15.993	260.329	39.805	220.524
MAYORES DE 25 AÑOS:						
HOMBRES	993.615	222.317	60.382	710.916	61.694	649.222
MUJERES	1.670.950	352.041	53.552	1.265.357	164.765	1.100.592
TOTAL	2.664.565	574.358	113.934	1.976.273	226.459	1.749.814
SECTORES:						
AGRICULTURA	325.174	107.938	7.896	209.340	144.909	64.431
INDUSTRIA	362.305	72.607	16.866	272.832	6.765	266.067
CONSTRUCCIÓN	312.416	47.771	15.873	248.772	19.977	228.795
SERVICIOS	1.705.686	388.338	71.431	1.245.917	55.758	1.190.159
SIN EMPLEO ANTERIOR	300.298	22.696	17.861	259.741	38.855	220.886

DEMANDANTES DE EMPLEO POR COMUNIDADES AUTÓNOMAS

COMUNIDADES AUTÓNOMAS	TOTAL DEMANDANTES	OCUPADOS	CON DISPONIBILIDAD LIMITADA	DENOS		
				TOTAL	OTROS NO OCUPADOS (*)	PARADOS REGISTRADOS
ANDALUCÍA	899.572	194.676	26.353	678.543	192.850	485.693
ARAGÓN	55.274	16.976	2.015	36.283	2.582	33.701
ASTURIAS	63.493	13.207	3.027	47.259	2.348	44.911
ILLES BALEARS	41.012	9.787	1.387	29.838	504	29.334
CANARIAS	166.055	25.366	5.461	135.228	3.089	132.139
CANTABRIA	26.117	5.393	1.248	19.476	852	18.624
CASTILLA LA MANCHA	115.555	21.594	4.050	89.911	2.838	87.073
CASTILLA LEÓN	139.178	29.388	5.593	104.197	5.166	99.031
CATALUÑA	349.303	71.652	18.548	259.103	3.528	255.575
COM. VALENCIANA	293.170	69.254	21.384	202.532	7.602	194.930
EXTREMADURA	125.708	23.509	5.011	97.188	25.165	72.023
GALICIA	188.418	28.736	14.361	145.321	5.323	139.998
MADRID	307.314	69.064	13.363	224.887	8.598	216.289
MURCIA	68.464	20.132	1.872	46.460	1.272	45.188
NAVARRA	32.467	10.535	1.069	20.863	578	20.285
PAÍS VASCO	102.345	22.942	4.206	75.197	2.973	72.224
LA RIOJA	14.873	4.770	355	9.748	349	9.399
CEUTA	8.891	1.144	150	7.597	284	7.313
MELILLA	8.670	1.225	474	6.971	363	6.608
TOTAL NACIONAL	3.005.879	639.350	129.927	2.236.602	266.264	1.970.338

(*) Considerados parados por la EPA

EVOLUCIÓN DE DEMANDANTES DE EMPLEO NO OCUPADOS (DENOS) POR SEXO, EDAD Y SECTORES ECONÓMICOS

COLECTIVOS	DATOS ABSOLUTOS MES	VARIACIONES			
		MES ANTERIOR		INTERANUAL (1)	
		ABSOLUTA	RELATIVA	ABSOLUTA	RELATIVA
TOTAL	2.236.602	6.406	0,29	-23.942	-1,06
SEXO:					
HOMBRES	831.433	12.516	1,53	4.941	0,60
MUJERES	1.405.169	-6.110	-0,43	-28.883	-2,01
MENORES DE 25 AÑOS:					
HOMBRES	120.517	-6.710	-5,27	-1.936	-1,58
MUJERES	139.812	-9.612	-6,43	-11.882	-7,83
TOTAL	260.329	-16.322	-5,90	-13.818	-5,04
MAYORES DE 25 AÑOS:					
HOMBRES	710.916	19.226	2,78	6.877	0,98
MUJERES	1.265.357	3.502	0,28	-17.001	-1,33
TOTAL	1.976.273	22.728	1,16	-10.124	-0,51
SECTORES:					
AGRICULTURA	209.340	9.540	4,77	-15.747	-7,00
INDUSTRIA	272.832	127	0,05	-12.814	-4,49
CONSTRUCCIÓN	248.772	11.669	4,92	14.916	6,38
SERVICIOS	1.245.917	-4.129	-0,33	-10.742	-0,85
SIN EMPLEO ANTERIOR	259.741	-10.801	-3,99	445	0,17

EVOLUCIÓN DE DEMANDANTES DE EMPLEO NO OCUPADOS (DENOS) POR COMUNIDADES AUTÓNOMAS

COMUNIDADES AUTÓNOMAS	DATOS ABSOLUTOS MES	VARIACIONES			
		MES ANTERIOR		INTERANUAL (1)	
		ABSOLUTA	RELATIVA	ABSOLUTA	RELATIVA
ANDALUCÍA	678.543	10.229	1,53	673	0,10
ARAGÓN	36.283	305	0,85	-760	-2,05
ASTURIAS	47.259	-1.662	-3,40	-4.280	-8,30
ILLES BALEARS	29.838	1.366	4,80	2.318	8,42
CANARIAS	135.228	-4.435	-3,18	209	0,15
CANTABRIA	19.476	-790	-3,90	-870	-4,28
CASTILLA LA MANCHA	89.911	-474	-0,52	768	0,86
CASTILLA LEÓN	104.197	-4.195	-3,87	-2.781	-2,60
CATALUÑA	259.103	9.590	3,84	-4.217	-1,60
COM. VALENCIANA	202.532	-149	-0,07	6.288	3,20
EXTREMADURA	97.188	-1.229	-1,25	-5.816	-5,65
GALICIA	145.321	-3.938	-2,64	-10.169	-6,54
MADRID	224.887	-1.078	-0,48	-51	-0,02
MURCIA	46.460	1.660	3,71	1.499	3,33
NAVARRA	20.863	992	4,99	-564	-2,63
PAÍS VASCO	75.197	1.276	1,73	-5.157	-6,42
LA RIOJA	9.748	25	0,26	-521	-5,07
CEUTA	7.597	-102	-1,32	-121	-1,57
MELILLA	6.971	-985	-12,38	-390	-5,30
TOTAL NACIONAL	2.236.602	6.406	0,29	-23.942	-1,06

(1) Respecto al mismo mes del año anterior

EVOLUCIÓN DEL PARO REGISTRADO POR SEXO, EDAD Y SECTORES ECONÓMICOS

COLECTIVOS	DATOS ABSOLUTOS MES	VARIACIONES			
		MES ANTERIOR		INTERANUAL (1)	
		ABSOLUTA	RELATIVA	ABSOLUTA	RELATIVA
TOTAL	1.970.338	4.469	0,23	15.354	0,79
SEXO:					
HOMBRES	755.375	12.685	1,71	15.722	2,13
MUJERES	1.214.963	-8.216	-0,67	-368	-0,03
MENORES DE 25 AÑOS:					
HOMBRES	106.153	-3.490	-3,18	-213	-0,20
MUJERES	114.371	-6.221	-5,16	-6.383	-5,29
TOTAL	220.524	-9.711	-4,22	-6.596	-2,90
MAYORES DE 25 AÑOS:					
HOMBRES	649.222	16.175	2,56	15.935	2,52
MUJERES	1.100.592	-1.995	-0,18	6.015	0,55
TOTAL	1.749.814	14.180	0,82	21.950	1,27
SECTORES:					
AGRICULTURA	64.431	503	0,79	1.970	3,15
INDUSTRIA	266.067	558	0,21	-10.710	-3,87
CONSTRUCCIÓN	228.795	11.900	5,49	15.540	7,29
SERVICIOS	1.190.159	-1.049	-0,09	4.105	0,35
SIN EMPLEO ANTERIOR	220.886	-7.443	-3,26	4.449	2,06

EVOLUCIÓN DEL PARO REGISTRADO POR COMUNIDADES AUTÓNOMAS

COMUNIDADES AUTÓNOMAS	DATOS ABSOLUTOS MES	VARIACIONES			
		MES ANTERIOR		INTERANUAL (1)	
		ABSOLUTA	RELATIVA	ABSOLUTA	RELATIVA
ANDALUCÍA	485.693	2.779	0,58	20.309	4,36
ARAGÓN	33.701	536	1,62	-332	-0,98
ASTURIAS	44.911	-1.453	-3,13	-3.538	-7,30
ILLES BALEARS	29.334	1.621	5,85	2.402	8,92
CANARIAS	132.139	-3.418	-2,52	1.848	1,42
CANTABRIA	18.624	-757	-3,91	-754	-3,89
CASTILLA LA MANCHA	87.073	-135	-0,15	1.303	1,52
CASTILLA LEÓN	99.031	-3.356	-3,28	-2.272	-2,24
CATALUÑA	255.575	10.085	4,11	-2.394	-0,93
COM. VALENCIANA	194.930	930	0,48	7.774	4,15
EXTREMADURA	72.023	-1.883	-2,55	-1.658	-2,25
GALICIA	139.998	-3.158	-2,21	-8.070	-5,45
MADRID	216.289	-362	-0,17	3.857	1,82
MURCIA	45.188	1.707	3,93	1.962	4,54
NAVARRA	20.285	1.089	5,67	-267	-1,30
PAÍS VASCO	72.224	1.269	1,79	-4.087	-5,36
LA RIOJA	9.399	20	0,21	-355	-3,64
CEUTA	7.313	-96	-1,30	-83	-1,12
MELILLA	6.608	-949	-12,56	-291	-4,22
TOTAL NACIONAL	1.970.338	4.469	0,23	15.354	0,79

(1) Respecto al mismo mes del año anterior

DEMANDANTES PARADOS SEGÚN OCUPABILIDAD POR SEXO, EDAD Y SECTOR

	GRADO DE OCUPABILIDAD								TOTAL
	MUY BAJA	% FILA	BAJA	% FILA	MEDIA	% FILA	ALTA	% FILA	
TOTAL	337.112	17,11	613.006	31,11	692.600	35,15	327.620	16,63	1.970.338
SEXO:									
HOMBRES	117.105	15,50	239.429	31,70	270.464	35,81	128.377	17,00	755.375
MUJERES	220.007	18,11	373.577	30,75	422.136	34,74	199.243	16,40	1.214.963
MENORES DE 25 AÑOS:									
TOTAL	5.847	2,65	71.462	32,41	96.780	43,89	46.435	21,06	220.524
HOMBRES	1.961	1,85	36.560	34,44	46.316	43,63	21.316	20,08	106.153
MUJERES	3.886	3,40	34.902	30,52	50.464	44,12	25.119	21,96	114.371
>25 AÑOS Y < 45 AÑOS:									
TOTAL	70.051	6,96	311.778	30,98	408.259	40,56	216.419	21,50	1.006.507
HOMBRES	16.296	4,50	114.688	31,68	150.394	41,54	80.656	22,28	362.034
MUJERES	53.755	8,34	197.090	30,58	257.865	40,01	135.763	21,07	644.473
MAYORES DE 45 AÑOS:									
TOTAL	261.214	35,14	229.766	30,91	187.561	25,23	64.766	8,71	743.307
HOMBRES	98.848	34,42	88.181	30,70	73.754	25,68	26.405	9,19	287.188
MUJERES	162.366	35,60	141.585	31,04	113.807	24,95	38.361	8,41	456.119
SECTORES:									
AGRICULTURA	9.894	15,36	20.176	31,31	23.677	36,75	10.684	16,58	64.431
INDUSTRIA	70.369	26,45	86.793	32,62	76.572	28,78	32.333	12,15	266.067
CONSTRUCCIÓN	31.155	13,62	73.674	32,20	86.339	37,74	37.627	16,45	228.795
SERVICIOS	184.872	15,53	350.254	29,43	432.837	36,37	222.196	18,67	1.190.159
SIN EMPLEO ANTERIOR	40.822	18,48	82.109	37,17	73.175	33,13	24.780	11,22	220.886

DEMANDANTES PARADOS SEGÚN OCUPABILIDAD POR COMUNIDADES AUTÓNOMAS

COMUNIDADES AUTÓNOMAS	GRADO DE OCUPABILIDAD								TOTAL
	MUY BAJA	% FILA	BAJA	% FILA	MEDIA	% FILA	ALTA	% FILA	
ANDALUCÍA	83.934	17,28	161.234	33,20	169.018	34,80	71.507	14,72	485.693
ARAGÓN	5.578	16,55	12.647	37,53	12.955	38,44	2.521	7,48	33.701
ASTURIAS	6.712	14,95	10.905	24,28	15.829	35,25	11.465	25,53	44.911
ILLES BALEARS	3.964	13,51	8.461	28,84	11.627	39,64	5.282	18,01	29.334
CANARIAS	22.928	17,35	39.887	30,19	49.919	37,78	19.405	14,69	132.139
CANTABRIA	3.191	17,13	4.089	21,96	6.597	35,42	4.747	25,49	18.624
CASTILLA LA MANCHA	13.760	15,80	28.331	32,54	33.062	37,97	11.920	13,69	87.073
CASTILLA LEÓN	18.318	18,50	31.038	31,34	34.129	34,46	15.546	15,70	99.031
CATALUÑA	54.424	21,29	99.324	38,86	79.888	31,26	21.939	8,58	255.575
COM. VALENCIANA	30.218	15,50	56.501	28,99	63.692	32,67	44.519	22,84	194.930
EXTREMADURA	16.033	22,26	23.274	32,31	23.214	32,23	9.502	13,19	72.023
GALICIA	29.547	21,11	40.001	28,57	48.483	34,63	21.967	15,69	139.998
MADRID	23.925	11,06	49.349	22,82	87.452	40,43	55.563	25,69	216.289
MURCIA	6.671	14,76	18.752	41,50	15.336	33,94	4.429	9,80	45.188
NAVARRA	2.379	11,73	3.590	17,70	7.733	38,12	6.583	32,45	20.285
PAÍS VASCO	11.600	16,06	16.550	22,91	25.354	35,10	18.720	25,92	72.224
LA RIOJA	1.651	17,57	3.953	42,06	3.036	32,30	759	8,08	9.399
CEUTA	1.315	17,98	2.971	40,63	2.691	36,80	336	4,59	7.313
MELILLA	964	14,59	2.149	32,52	2.585	39,12	910	13,77	6.608
TOTAL NACIONAL	337.112	17,11	613.006	31,11	692.600	35,15	327.620	16,63	1.970.338

VARIACIÓN DE DEMANDANTES PARADOS SEGÚN OCUPABILIDAD POR SEXO, EDAD Y SECTOR

	OCUPABILIDAD									
	MUY BAJA		BAJA		MEDIA		ALTA		TOTAL	
	VAR. MENSUAL	VAR. ANUAL	VAR. MENSUAL	VAR. ANUAL	VAR. MENSUAL	VAR. ANUAL	VAR. MENSUAL	VAR. ANUAL	VAR. MENSUAL	VAR. ANUAL
TOTAL	-2.574	28.016	9.086	5.887	1.832	-2.821	-3.875	-15.728	4.469	15.354
SEXO:										
HOMBRES	-1.055	3.664	7.706	8.963	6.059	7.256	-25	-4.161	12.685	15.722
MUJERES	-1.519	24.352	1.380	-3.076	-4.227	-10.077	-3.850	-11.567	-8.216	-368
MENORES DE 25 AÑOS:										
TOTAL	-96	-2	-3.311	-1.855	-3.988	-1.025	-2.316	-3.714	-9.711	-6.596
HOMBRES	-24	-43	-1.394	-59	-1.270	604	-802	-715	-3.490	-213
MUJERES	-72	41	-1.917	-1.796	-2.718	-1.629	-1.514	-2.999	-6.221	-6.383
>25 AÑOS Y < 45 AÑOS:										
TOTAL	-106	5.112	8.808	3.614	4.330	-6.103	-378	-13.653	12.654	-11.030
HOMBRES	23	1.152	6.581	6.700	5.622	4.047	838	-3.884	13.064	8.015
MUJERES	-129	3.960	2.227	-3.086	-1.292	-10.150	-1.216	-9.769	-410	-19.045
MAYORES DE 45 AÑOS:										
TOTAL	-2.372	22.906	3.589	4.128	1.490	4.307	-1.181	1.639	1.526	32.980
HOMBRES	-1.054	2.555	2.519	2.322	1.707	2.605	-61	438	3.111	7.920
MUJERES	-1.318	20.351	1.070	1.806	-217	1.702	-1.120	1.201	-1.585	25.060
SECTORES:										
AGRICULTURA	-118	1.298	596	459	205	524	-180	-311	503	1.970
INDUSTRIA	-409	3.167	969	-6.124	236	-5.272	-238	-2.481	558	-10.710
CONSTRUCCIÓN	-228	1.353	5.925	7.619	5.171	6.218	1.032	350	11.900	15.540
SERVICIOS	-1.474	16.662	4.271	2.636	-707	-3.883	-3.139	-11.310	-1.049	4.105
SIN EMPLEO ANTERIOR	-345	5.536	-2.675	1.297	-3.073	-408	-1.350	-1.976	-7.443	4.449

VARIACIÓN DEMANDANTES PARADOS SEGÚN OCUPABILIDAD POR COMUNIDADES AUTÓNOMAS

COMUNIDADES AUTÓNOMAS	OCUPABILIDAD									
	MUY BAJA		BAJA		MEDIA		ALTA		TOTAL	
	VAR. MENSUAL	VAR. ANUAL	VAR. MENSUAL	VAR. ANUAL	VAR. MENSUAL	VAR. ANUAL	VAR. MENSUAL	VAR. ANUAL	VAR. MENSUAL	VAR. ANUAL
ANDALUCÍA	-170	9.750	2.441	9.343	594	4.693	-86	-3.477	2.779	20.309
ARAGÓN	-85	577	502	464	133	-479	-14	-894	536	-332
ASTURIAS	-19	1.084	-473	-669	-682	-2.103	-279	-1.850	-1.453	-3.538
ILLES BALEARS	14	-57	491	617	859	888	257	954	1.621	2.402
CANARIAS	-242	3.385	-541	1.983	-1.205	594	-1.430	-4.114	-3.418	1.848
CANTABRIA	-24	240	-56	-263	-285	-539	-392	-192	-757	-754
CASTILLA LA MANCHA	-255	763	622	342	-164	968	-338	-770	-135	1.303
CASTILLA LEÓN	-385	1.238	-873	252	-1.410	-1.589	-688	-2.173	-3.356	-2.272
CATALUÑA	96	3.704	5.266	-3.774	3.856	148	867	-2.472	10.085	-2.394
COM. VALENCIANA	-482	2.217	1.218	607	280	2.592	-86	2.358	930	7.774
EXTREMADURA	3	1.644	-564	-691	-803	-1.354	-519	-1.257	-1.883	-1.658
GALICIA	-437	2.270	-651	-1.754	-1.226	-4.880	-844	-3.706	-3.158	-8.070
MADRID	-320	-469	204	-1.723	1.025	1.726	-1.271	4.323	-362	3.857
MURCIA	-13	689	1.263	1.212	361	219	96	-158	1.707	1.962
NAVARRA	12	256	250	370	336	-589	491	-304	1.089	-267
PAÍS VASCO	-89	642	281	21	606	-2.935	471	-1.815	1.269	-4.087
LA RIOJA	-33	158	113	-125	-71	-164	11	-224	20	-355
CEUTA	-9	77	-52	-132	-38	76	3	-104	-96	-83
MELILLA	-136	-152	-355	-193	-334	-93	-124	147	-949	-291
TOTAL NACIONAL	-2.574	28.016	9.086	5.887	1.832	-2.821	-3.875	-15.728	4.469	15.354

EVOLUCIÓN DE LA VARIACIÓN DEL PARO REGISTRADO EN EL MES CON RESPECTO AL MES ANTERIOR *

AÑO	TOTAL	AGRICULTURA	INDUSTRIA	CONSTRUCCIÓN	SERVICIOS	SIN EMPLEO ANTERIOR
1997	-94.597	-6.855	-13.107	-8.848	-48.811	-16.976
1998	-82.000	-6.071	-7.697	-8.406	-44.473	-15.353
1999	-64.992	-5.460	-6.923	-1.786	-34.201	-16.623
2000	-10.370	-2.599	273	835	262	-9.141
2001	-6.819	-1.854	-257	3.966	728	-9.403
2002	-1.111	-1.014	1.923	3.565	6.376	-11.961
2003	-24.403	-783	-4.113	1.825	-7.386	-13.946
2004	-39.895	-1.156	-4.976	163	-20.079	-13.846
2005	14.557	1.133	122	5.915	12.743	-5.356
2006	-4.770	-233	-1.493	5.899	-3.637	-5.306
2007	4.469	503	558	11.900	-1.049	-7.443

(*) Los datos anteriores a Mayo 2005 (fecha de entrada en funcionamiento del SISPE) son reconstruidos.

Desde enero de 1996 hasta enero de 2001, la estimación está basada en datos agregados.

EVOLUCIÓN MENSUAL DEL PARO REGISTRADO *

MESES	AÑO 2006			AÑO 2007		
	PARO REGISTRADO	% DE VARIACIÓN		PARO REGISTRADO	% DE VARIACIÓN	
		MENSUAL	ANUAL		MENSUAL	ANUAL
ENERO	2.171.503	3,26	-0,23	2.082.508	2,95	-4,10
FEBRERO	2.169.277	-0,10	0,18	2.075.275	-0,35	-4,33
MARZO	2.148.530	-0,96	0,17	2.059.451	-0,76	-4,15
ABRIL	2.075.676	-3,39	-0,97	2.023.124	-1,76	-2,53
MAYO	2.004.528	-3,43	-0,14	1.973.231	-2,47	-1,56
JUNIO	1.959.754	-2,23	-0,76	1.965.869	-0,37	0,31
JULIO	1.954.984	-0,24	-1,73	1.970.338	0,23	0,79
AGOSTO	1.983.677	1,47	-1,75			
SEPTIEMBRE	1.966.166	-0,88	-2,34			
OCTUBRE	1.992.836	1,36	-2,92			
NOVIEMBRE	2.023.164	1,52	-3,46			
DICIEMBRE	2.022.873	-0,01	-3,81			

EVOLUCIÓN DEL PARO REGISTRADO (SERIES) *

AÑOS	DATOS ABSOLUTOS MES	VARIACIONES			
		MES ANTERIOR		INTERANUAL (1)	
		ABSOLUTA	RELATIVA	ABSOLUTA	RELATIVA
1997	2.519.688	-94.597	-3,62	-192.768	-7,11
1998	2.250.015	-82.000	-3,52	-269.673	-10,70
1999	1.980.957	-64.992	-3,18	-269.058	-11,96
2000	1.892.683	-10.370	-0,54	-88.275	-4,46
2001	1.835.738	-6.819	-0,37	-56.945	-3,01
2002	1.961.852	-1.111	-0,06	126.114	6,87
2003	1.995.964	-24.403	-1,21	34.112	1,74
2004	2.014.218	-39.895	-1,94	18.254	0,91
2005	1.989.417	14.557	0,74	-24.801	-1,23
2006	1.954.984	-4.770	-0,24	-34.433	-1,73
2007	1.970.338	4.469	0,23	15.354	0,79

(1) Respecto al mismo mes del año anterior.

(*) Los datos anteriores a Mayo 2005 (fecha de entrada en funcionamiento del SISPE) son reconstruidos.

Desde enero de 1996 hasta enero de 2001, la estimación está basada en datos agregados.

EVOLUCIÓN DEL PARO REGISTRADO SEGÚN SEXO Y EDAD. SERIES *

AÑOS/MESES	PARO REGISTRADO			MENORES DE 25 AÑOS			RESTO EDADES		
	TOTAL	HOMBRES	MUJERES	TOTAL	HOMBRES	MUJERES	TOTAL	HOMBRES	MUJERES
AÑO 2003									
ENERO	2.185.156	906.085	1.279.072	325.103	144.201	180.902	1.860.053	761.883	1.098.170
FEBRERO	2.180.216	891.117	1.289.099	327.311	143.493	183.818	1.852.905	747.624	1.105.281
MARZO	2.163.498	875.720	1.287.779	325.265	141.284	183.981	1.838.233	734.436	1.103.798
ABRIL	2.104.475	852.289	1.252.186	309.421	135.543	173.878	1.795.054	716.745	1.078.308
MAYO	2.035.601	817.253	1.218.348	291.739	127.960	163.779	1.743.862	689.292	1.054.570
JUNIO	2.020.367	806.263	1.214.104	294.404	131.168	163.236	1.725.963	675.095	1.050.868
JULIO	1.995.964	795.867	1.200.097	276.611	124.376	152.235	1.719.353	671.491	1.047.862
AGOSTO	2.016.675	816.770	1.199.905	273.914	124.697	149.216	1.742.762	692.073	1.050.689
SEPTIEMBRE	2.039.630	818.963	1.220.667	289.738	129.999	159.739	1.749.892	688.964	1.060.928
OCTUBRE	2.096.606	845.077	1.251.529	304.795	136.457	168.338	1.791.811	708.620	1.083.191
NOVIEMBRE	2.143.206	866.182	1.277.024	311.442	139.599	171.843	1.831.764	726.583	1.105.181
DICIEMBRE	2.181.248	922.060	1.259.188	299.160	139.968	159.192	1.882.088	782.092	1.099.996
AÑO 2004									
ENERO	2.232.560	923.156	1.309.404	313.992	142.392	171.600	1.918.568	780.764	1.137.804
FEBRERO	2.219.300	903.903	1.315.397	311.155	139.030	172.125	1.908.145	764.873	1.143.272
MARZO	2.181.546	882.204	1.299.343	300.250	134.122	166.128	1.881.296	748.082	1.133.214
ABRIL	2.162.405	872.859	1.289.546	297.170	133.317	163.853	1.865.236	739.543	1.125.693
MAYO	2.090.702	840.336	1.250.366	276.731	124.752	151.980	1.813.970	715.584	1.098.386
JUNIO	2.054.113	814.869	1.239.244	275.760	125.016	150.744	1.778.353	689.853	1.088.500
JULIO	2.014.218	797.767	1.216.450	255.951	116.887	139.064	1.758.266	680.881	1.077.386
AGOSTO	2.049.639	826.569	1.223.070	255.617	119.124	136.493	1.794.022	707.445	1.086.577
SEPTIEMBRE	2.050.514	822.223	1.228.291	269.511	124.143	145.368	1.781.002	698.079	1.082.923
OCTUBRE	2.075.811	834.061	1.241.750	276.975	126.850	150.126	1.798.836	707.211	1.091.625
NOVIEMBRE	2.121.089	855.839	1.265.251	284.530	130.728	153.802	1.836.559	725.111	1.111.448
DICIEMBRE	2.112.715	878.020	1.234.695	268.813	127.148	141.665	1.843.902	750.872	1.093.029
AÑO 2005									
ENERO	2.176.599	892.559	1.284.040	280.151	129.581	150.570	1.896.448	762.978	1.133.470
FEBRERO	2.165.420	872.326	1.293.094	283.305	128.872	154.433	1.882.115	743.454	1.138.661
MARZO	2.144.835	863.168	1.281.667	279.384	127.518	151.866	1.865.451	735.650	1.129.801
ABRIL	2.095.945	832.912	1.263.033	270.870	122.455	148.415	1.825.075	710.457	1.114.618
MAYO	2.007.393	782.160	1.225.233	258.851	116.784	142.067	1.748.542	665.376	1.083.166
JUNIO	1.974.860	758.514	1.216.346	255.429	117.422	138.007	1.719.431	641.092	1.078.339
JULIO	1.989.417	763.528	1.225.889	244.257	112.901	131.356	1.745.160	650.627	1.094.533
AGOSTO	2.019.110	790.103	1.229.007	247.222	115.702	131.520	1.771.888	674.401	1.097.487
SEPTIEMBRE	2.013.286	784.260	1.229.026	263.228	123.027	140.201	1.750.058	661.233	1.088.825
OCTUBRE	2.052.861	803.777	1.249.084	278.101	129.430	148.671	1.774.760	674.347	1.100.413
NOVIEMBRE	2.095.580	821.035	1.274.545	286.670	133.641	153.029	1.808.910	687.394	1.121.516
DICIEMBRE	2.102.937	851.963	1.250.974	275.895	133.009	142.886	1.827.042	718.954	1.108.088
AÑO 2006									
ENERO	2.171.503	864.667	1.306.836	288.603	135.602	153.001	1.882.900	729.065	1.153.835
FEBRERO	2.169.277	852.501	1.316.776	290.364	134.131	156.233	1.878.913	718.370	1.160.543
MARZO	2.148.530	833.844	1.314.686	287.058	131.880	155.178	1.861.472	701.964	1.159.508
ABRIL	2.075.676	800.875	1.274.801	268.223	123.307	144.916	1.807.453	677.568	1.129.885
MAYO	2.004.528	762.998	1.241.530	250.912	114.966	135.946	1.753.616	648.032	1.105.584
JUNIO	1.959.754	738.743	1.221.011	238.364	110.984	127.380	1.721.390	627.759	1.093.631
JULIO	1.954.984	739.653	1.215.331	227.120	106.366	120.754	1.727.864	633.287	1.094.577
AGOSTO	1.983.677	768.370	1.215.307	229.555	109.373	120.182	1.754.122	658.997	1.095.125
SEPTIEMBRE	1.966.166	752.747	1.213.419	238.710	112.784	125.926	1.727.456	639.963	1.087.493
OCTUBRE	1.992.836	762.491	1.230.345	250.284	117.179	133.105	1.742.552	645.312	1.097.240
NOVIEMBRE	2.023.164	777.062	1.246.102	255.580	120.064	135.516	1.767.584	656.998	1.110.586
DICIEMBRE	2.022.873	804.274	1.218.599	242.012	117.711	124.301	1.780.861	686.563	1.094.298
AÑO 2007									
ENERO	2.082.508	809.259	1.273.249	253.885	120.081	133.804	1.828.623	689.178	1.139.445
FEBRERO	2.075.275	794.202	1.281.073	255.337	118.488	136.849	1.819.938	675.714	1.144.224
MARZO	2.059.451	781.154	1.278.297	252.105	116.271	135.834	1.807.346	664.883	1.142.463
ABRIL	2.023.124	766.163	1.256.961	242.702	112.844	129.858	1.780.422	653.319	1.127.103
MAYO	1.973.231	743.837	1.229.394	228.223	106.916	121.307	1.745.008	636.921	1.108.087
JUNIO	1.965.869	742.690	1.223.179	230.235	109.643	120.592	1.735.634	633.047	1.102.587
JULIO	1.970.338	755.375	1.214.963	220.524	106.153	114.371	1.749.814	649.222	1.100.592
AGOSTO									
SEPTIEMBRE									
OCTUBRE									
NOVIEMBRE									
DICIEMBRE									

(*) Los datos anteriores a Mayo 2005 (fecha de entrada en funcionamiento del SISPE) son reconstruidos

EVOLUCIÓN DEL PARO REGISTRADO SEGÚN SECTORES Y PORCENTAJE DE VARIACIÓN SOBRE EL MES ANTERIOR.
SERIES *

AÑOS/MESES	TOTAL		AGRICULTURA		INDUSTRIA		CONSTRUCCIÓN		SERVICIOS		SIN EMP. ANTERIOR	
	ABSOLUTO	%	ABSOLUTO	%	ABSOLUTO	%	ABSOLUTO	%	ABSOLUTO	%	ABSOLUTO	%
AÑO 2003												
ENERO	2.185.156	2,73	51.108	0,17	325.603	0,52	243.359	-2,83	1.292.332	4,86	272.755	1,30
FEBRERO	2.180.216	-0,23	53.365	4,42	323.756	-0,57	234.721	-3,55	1.289.984	-0,18	278.389	2,07
MARZO	2.163.498	-0,77	53.737	0,70	321.413	-0,72	230.846	-1,65	1.273.947	-1,24	283.556	1,86
ABRIL	2.104.475	-2,73	52.403	-2,48	319.234	-0,68	228.879	-0,85	1.225.987	-3,76	277.973	-1,97
MAYO	2.035.601	-3,27	50.064	-4,46	309.554	-3,03	220.292	-3,75	1.183.174	-3,49	272.518	-1,96
JUNIO	2.020.367	-0,75	49.781	-0,57	302.400	-2,31	218.054	-1,02	1.172.001	-0,94	278.132	2,06
JULIO	1.995.964	-1,21	48.998	-1,57	298.287	-1,36	219.878	0,84	1.164.615	-0,63	264.186	-5,01
AGOSTO	2.016.675	1,04	47.458	-3,14	308.079	3,28	233.591	6,24	1.172.710	0,70	254.836	-3,54
SEPTIEMBRE	2.039.630	1,14	46.925	-1,12	305.189	-0,94	226.161	-3,18	1.196.038	1,99	265.317	4,11
OCTUBRE	2.096.606	2,79	47.951	2,19	306.421	0,40	226.096	-0,03	1.245.058	4,10	271.080	2,17
NOVIEMBRE	2.143.206	2,22	49.942	4,15	307.289	0,28	229.452	1,48	1.282.788	3,03	273.736	0,98
DICIEMBRE	2.181.248	1,77	50.315	0,75	320.654	4,35	267.863	16,74	1.279.620	-0,25	262.796	-4,00
AÑO 2004												
ENERO	2.232.560	2,35	51.101	1,56	321.072	0,13	252.539	-5,72	1.341.324	4,82	266.523	1,42
FEBRERO	2.219.300	-0,59	52.928	3,57	316.488	-1,43	243.842	-3,44	1.337.215	-0,31	268.827	0,86
MARZO	2.181.546	-1,70	53.728	1,51	311.605	-1,54	238.840	-2,05	1.306.377	-2,31	270.996	0,81
ABRIL	2.162.405	-0,88	53.603	-0,23	311.163	-0,14	239.122	0,12	1.287.909	-1,41	270.608	-0,14
MAYO	2.090.702	-3,32	52.526	-2,01	302.784	-2,69	232.392	-2,81	1.241.869	-3,57	261.130	-3,50
JUNIO	2.054.113	-1,75	52.237	-0,55	294.905	-2,60	224.553	-3,37	1.218.365	-1,89	264.053	1,12
JULIO	2.014.218	-1,94	51.081	-2,21	289.929	-1,69	224.715	0,07	1.198.286	-1,65	250.207	-5,24
AGOSTO	2.049.639	1,76	50.020	-2,08	302.045	4,18	241.350	7,40	1.213.574	1,28	242.649	-3,02
SEPTIEMBRE	2.050.514	0,04	49.180	-1,68	296.428	-1,86	230.064	-4,68	1.224.165	0,87	250.676	3,31
OCTUBRE	2.075.811	1,23	49.669	0,99	295.318	-0,37	228.025	-0,89	1.251.246	2,21	251.552	0,35
NOVIEMBRE	2.121.089	2,18	51.733	4,16	295.011	-0,10	231.153	1,37	1.288.797	3,00	254.396	1,13
DICIEMBRE	2.112.715	-0,39	50.292	-2,79	303.582	2,91	252.699	9,32	1.264.785	-1,86	241.357	-5,13
AÑO 2005												
ENERO	2.176.599	3,02	55.704	10,76	311.643	2,66	257.056	1,72	1.333.246	5,41	218.950	-9,28
FEBRERO	2.165.420	-0,51	54.083	-2,91	309.165	-0,80	247.611	-3,67	1.333.490	0,02	221.071	0,97
MARZO	2.144.835	-0,95	56.453	4,38	310.497	0,43	247.405	-0,08	1.308.167	-1,90	222.313	0,56
ABRIL	2.095.945	-2,28	55.417	-1,84	304.003	-2,09	236.261	-4,50	1.276.372	-2,43	223.892	0,71
MAYO	2.007.393	-4,22	56.349	1,68	295.928	-2,66	219.919	-6,92	1.207.691	-5,38	227.506	1,61
JUNIO	1.974.860	-1,62	57.647	2,30	287.583	-2,82	212.251	-3,49	1.185.697	-1,82	231.682	1,84
JULIO	1.989.417	0,74	58.780	1,97	287.705	0,04	218.166	2,79	1.198.440	1,07	226.326	-2,31
AGOSTO	2.019.110	1,49	58.958	0,30	297.670	3,46	230.430	5,62	1.208.039	0,80	224.013	-1,02
SEPTIEMBRE	2.013.286	-0,29	60.744	3,03	290.639	-2,36	218.645	-5,11	1.207.863	-0,01	235.395	5,08
OCTUBRE	2.052.861	1,97	66.136	8,88	293.124	0,86	220.582	0,89	1.249.976	3,49	223.043	-5,25
NOVIEMBRE	2.095.580	2,08	66.737	0,91	293.531	0,14	223.833	1,47	1.282.800	2,63	228.679	2,53
DICIEMBRE	2.102.937	0,35	65.227	-2,26	301.319	2,65	245.100	9,50	1.266.389	-1,28	224.902	-1,65
AÑO 2006												
ENERO	2.171.503	3,26	66.401	1,80	305.207	1,29	241.161	-1,61	1.329.141	4,96	229.593	2,09
FEBRERO	2.169.277	-0,10	67.906	2,27	303.153	-0,67	234.506	-2,76	1.329.703	0,04	234.009	1,92
MARZO	2.148.530	-0,96	67.894	-0,02	299.694	-1,14	227.740	-2,89	1.316.339	-1,01	236.863	1,22
ABRIL	2.075.676	-3,39	64.653	-4,77	295.033	-1,56	220.871	-3,02	1.265.554	-3,86	229.565	-3,08
MAYO	2.004.528	-3,43	61.571	-4,77	285.714	-3,16	210.541	-4,68	1.222.927	-3,37	223.775	-2,52
JUNIO	1.959.754	-2,23	62.694	1,82	278.270	-2,61	207.356	-1,51	1.189.691	-2,72	221.743	-0,91
JULIO	1.954.984	-0,24	62.461	-0,37	276.777	-0,54	213.255	2,84	1.186.054	-0,31	216.437	-2,39
AGOSTO	1.983.677	1,47	61.613	-1,36	285.012	2,98	228.587	7,19	1.196.743	0,90	211.722	-2,18
SEPTIEMBRE	1.966.166	-0,88	61.520	-0,15	277.276	-2,71	215.645	-5,66	1.193.302	-0,29	218.423	3,16
OCTUBRE	1.992.836	1,36	62.937	2,30	276.553	-0,26	213.405	-1,04	1.215.596	1,87	224.345	2,71
NOVIEMBRE	2.023.164	1,52	63.888	1,51	275.517	-0,37	216.746	1,57	1.238.456	1,88	228.557	1,88
DICIEMBRE	2.022.873	-0,01	61.494	-3,75	282.148	2,41	236.771	9,24	1.224.869	-1,10	217.591	-4,80
AÑO 2007												
ENERO	2.082.508	2,95	62.785	2,10	283.787	0,58	230.292	-2,74	1.281.604	4,63	224.040	2,96
FEBRERO	2.075.275	-0,35	63.102	0,50	280.838	-1,04	224.256	-2,62	1.279.232	-0,19	227.847	1,70
MARZO	2.059.451	-0,76	64.001	1,42	279.615	-0,44	219.796	-1,99	1.264.924	-1,12	231.115	1,43
ABRIL	2.023.124	-1,76	63.235	-1,20	277.313	-0,82	218.241	-0,71	1.234.129	-2,43	230.206	-0,39
MAYO	1.973.231	-2,47	62.654	-0,92	270.156	-2,58	214.243	-1,83	1.201.624	-2,63	224.554	-2,46
JUNIO	1.965.869	-0,37	63.928	2,03	265.509	-1,72	216.895	1,24	1.191.208	-0,87	228.329	1,68
JULIO	1.970.338	0,23	64.431	0,79	266.067	0,21	228.795	5,49	1.190.159	-0,09	220.886	-3,26
AGOSTO												
SEPTIEMBRE												
OCTUBRE												
NOVIEMBRE												
DICIEMBRE												

(*) Los datos anteriores a Mayo 2005 (fecha de entrada en funcionamiento del SISPE) son reconstruidos

EVOLUCIÓN DEL PARO REGISTRADO (EXTRANJEROS) POR SEXO, EDAD Y SECTORES ECONÓMICOS

COLECTIVOS	DATOS ABSOLUTOS MES	VARIACIONES				ZONA ORIGEN	
		MES ANTERIOR		INTERANUAL(1)		PAIS COMUNITARIO	PAIS EXTRACOMUNIT.
		ABSOLUTA	RELATIVA	ABSOLUTA	RELATIVA		
TOTAL	158.047	9.493	6,39	24.938	18,74	47.410	110.637
SEXO:							
HOMBRES	87.315	10.275	13,34	17.581	25,21	23.920	63.395
MUJERES	70.732	-782	-1,09	7.357	11,61	23.490	47.242
MENORES DE 25 AÑOS:							
HOMBRES	8.264	767	10,23	628	8,22	2.230	6.034
MUJERES	6.925	-217	-3,04	27	0,39	2.288	4.637
TOTAL	15.189	550	3,76	655	4,51	4.518	10.671
MAYORES DE 25 AÑOS:							
HOMBRES	79.051	9.508	13,67	16.953	27,30	21.690	57.361
MUJERES	63.807	-565	-0,88	7.330	12,98	21.202	42.605
TOTAL	142.858	8.943	6,68	24.283	20,48	42.892	99.966
SECTORES:							
AGRICULTURA	8.651	989	12,91	796	10,13	1.963	6.688
INDUSTRIA	11.409	631	5,85	1.394	13,92	3.544	7.865
CONSTRUCCIÓN	36.942	6.820	22,64	12.051	48,42	8.323	28.619
SERVICIOS	83.395	1.705	2,09	11.625	16,20	27.678	55.717
SIN EMPLEO ANTERIOR	17.650	-652	-3,56	-928	-5,00	5.902	11.748

EVOLUCIÓN DEL PARO REGISTRADO (EXTRANJEROS) POR COMUNIDADES AUTÓNOMAS

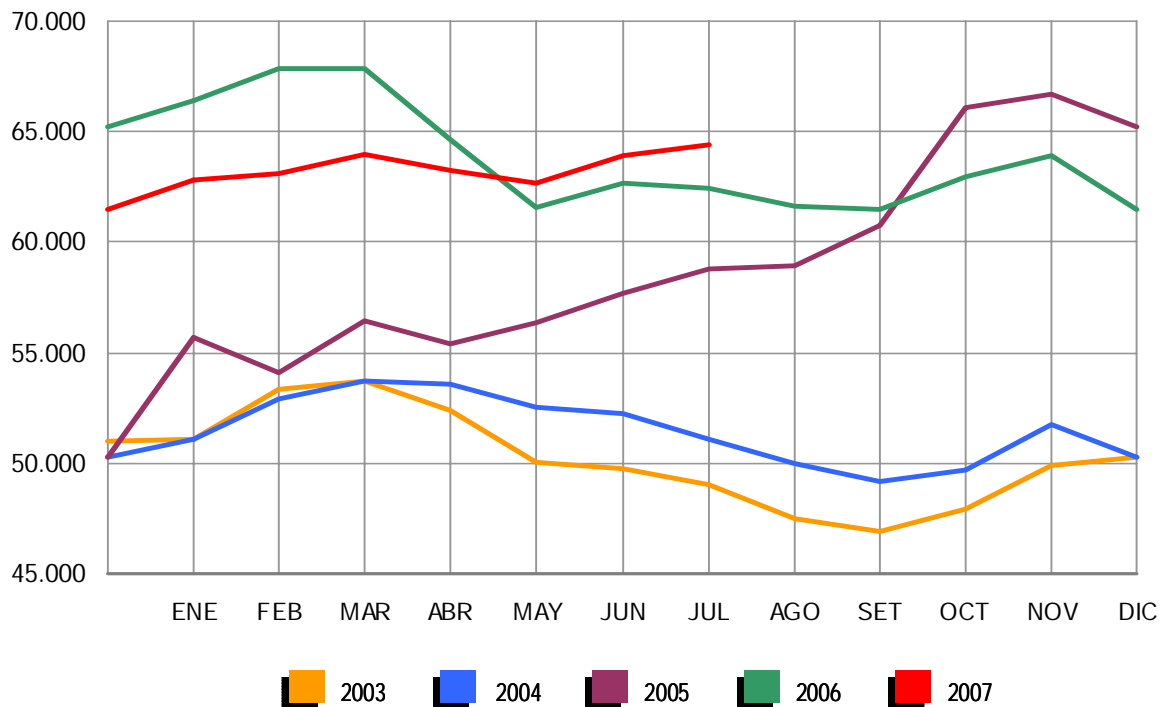
COMUNIDADES AUTÓNOMAS	DATOS ABSOLUTOS MES	VARIACIONES				ZONA ORIGEN	
		MES ANTERIOR		INTERANUAL(1)		PAIS COMUNITARIO	PAIS EXTRACOMUNIT.
		ABSOLUTA	RELATIVA	ABSOLUTA	RELATIVA		
ANDALUCÍA	22.495	1.394	6,61	4.462	24,74	8.410	14.085
ARAGÓN	4.398	317	7,77	816	22,78	1.569	2.829
ASTURIAS	1.713	-21	-1,21	122	7,67	589	1.124
ILLES BALEARS	5.716	853	17,54	1.213	26,94	1.814	3.902
CANARIAS	10.813	-491	-4,34	1.431	15,25	3.913	6.900
CANTABRIA	911	-58	-5,99	78	9,36	254	657
CASTILLA LA MANCHA	6.853	748	12,25	2.127	45,01	2.629	4.224
CASTILLA LEÓN	5.090	-19	-0,37	1.110	27,89	1.964	3.126
CATALUÑA	28.480	2.698	10,46	-332	-1,15	5.971	22.509
COM. VALENCIANA	21.088	1.372	6,96	4.538	27,42	7.406	13.682
EXTREMADURA	1.368	17	1,26	172	14,38	498	870
GALICIA	5.082	-99	-1,91	516	11,30	2.044	3.038
MADRID	27.226	1.166	4,47	5.917	27,77	7.501	19.725
MURCIA	6.795	1.227	22,04	1.939	39,93	890	5.905
NAVARRA	2.498	315	14,43	43	1,75	591	1.907
PAÍS VASCO	3.861	106	2,82	549	16,58	975	2.886
LA RIOJA	1.436	100	7,49	203	16,46	360	1.076
CEUTA	907	-13	-1,41	5	0,55	10	897
MELILLA	1.317	-119	-8,29	29	2,25	22	1.295
TOTAL NACIONAL	158.047	9.493	6,39	24.938	18,74	47.410	110.637

(1) Respecto al mismo mes del año anterior

EVOLUCIÓN DEL PARO REGISTRADO POR SECTORES

2003 - 2007

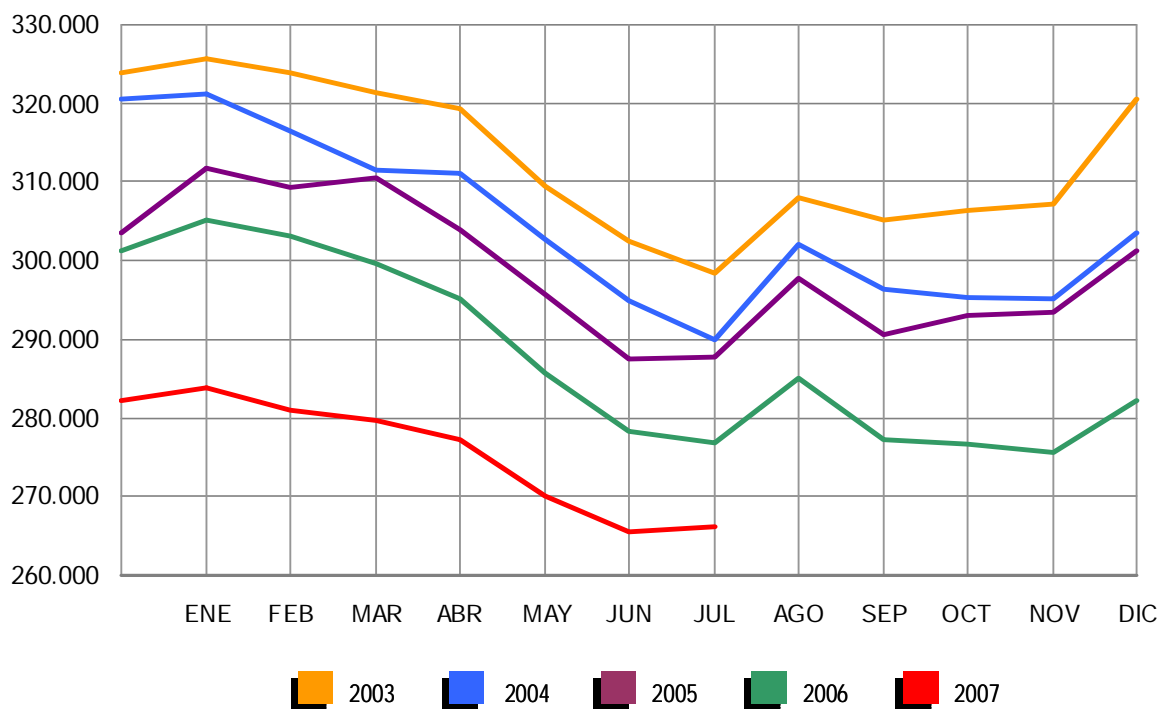
AGRICULTURA



EVOLUCIÓN DEL PARO REGISTRADO POR SECTORES

2003 - 2007

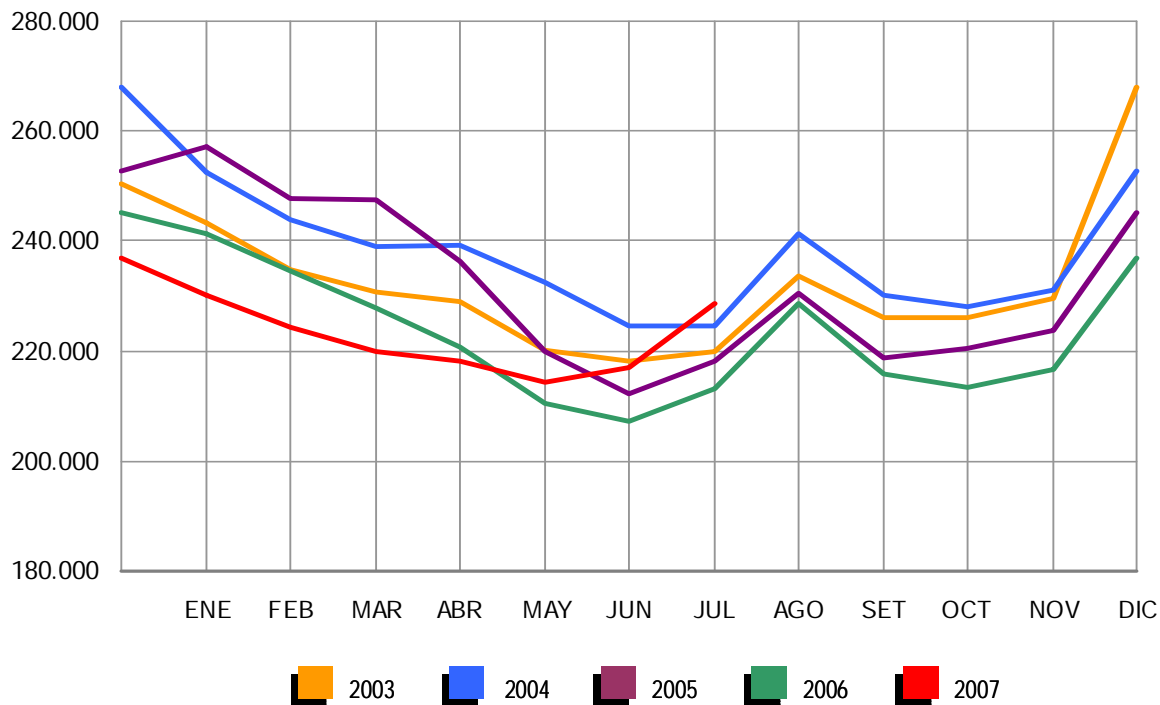
INDUSTRIA



EVOLUCIÓN DEL PARO REGISTRADO POR SECTORES

2003 - 2007

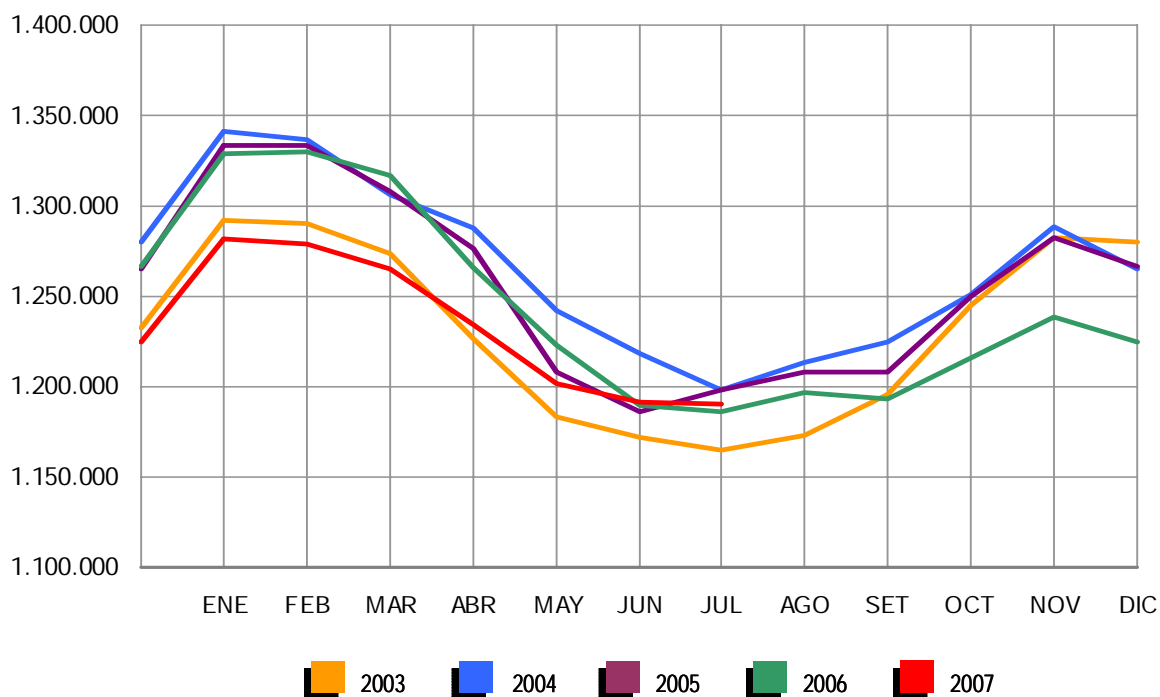
CONSTRUCCIÓN



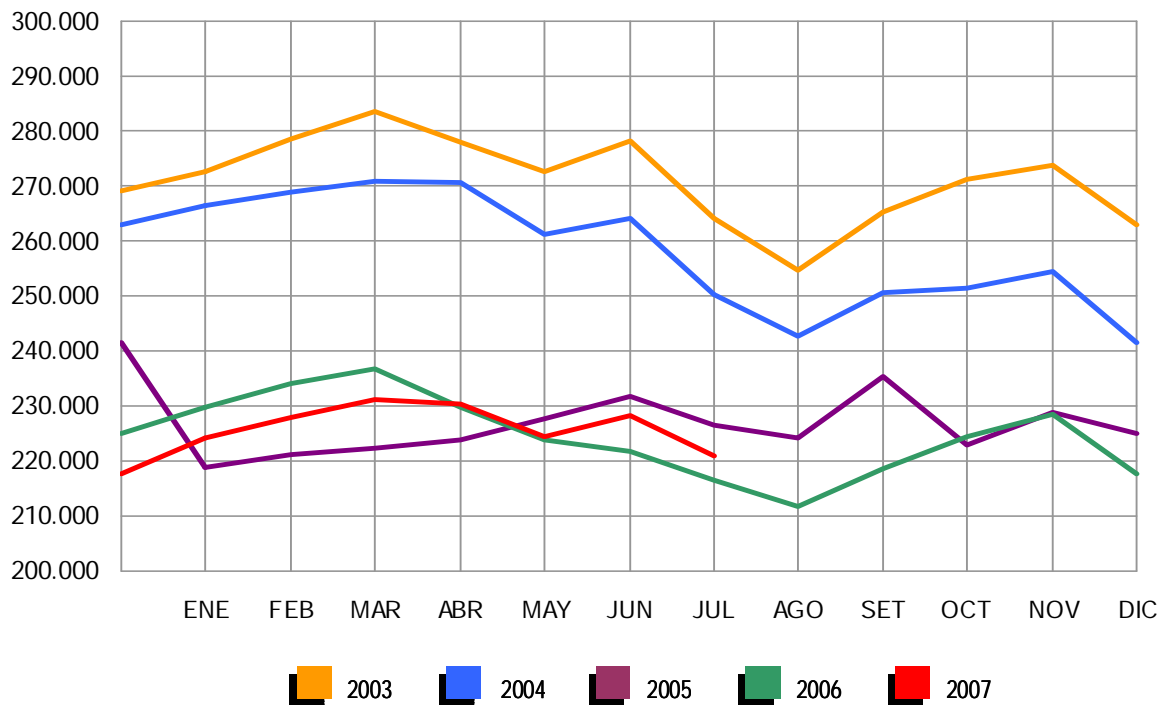
EVOLUCIÓN DEL PARO REGISTRADO POR SECTORES

2003 - 2007

SERVICIOS



EVOLUCIÓN DEL PARO REGISTRADO POR SECTORES
 2003 - 2007 COLECTIVO SIN EMPLEO ANTERIOR



EVOLUCIÓN DEL PARO REGISTRADO POR CC.AA. Y PROVINCIAS

PROVINCIA AUTONOMÍA	PARO REGISTRADO	VARIACIONES			
		MES ANTERIOR		INTERANUAL (1)	
		ABSOLUTA	RELATIVA	ABSOLUTA	RELATIVA
ALMERÍA	33.650	2.240	7,13	1.179	3,63
CÁDIZ	97.656	-2.297	-2,30	3.398	3,60
CÓRDOBA	49.484	635	1,30	286	0,58
GRANADA	43.856	188	0,43	1.570	3,71
HUELVA	28.651	40	0,14	1.933	7,23
JAÉN	32.867	27	0,08	1.467	4,67
MÁLAGA	83.075	526	0,64	7.155	9,42
SEVILLA	116.454	1.420	1,23	3.321	2,94
ANDALUCÍA	485.693	2.779	0,58	20.309	4,36
HUESCA	4.691	-54	-1,14	70	1,51
TERUEL	3.436	-107	-3,02	118	3,56
ZARAGOZA	25.574	697	2,80	-520	-1,99
ARAGÓN	33.701	536	1,62	-332	-0,98
ASTURIAS	44.911	-1.453	-3,13	-3.538	-7,30
ILLES BALEARS	29.334	1.621	5,85	2.402	8,92
LAS PALMAS	74.262	-2.427	-3,16	1.838	2,54
STA. CRUZ DE TENERIFE	57.877	-991	-1,68	10	0,02
CANARIAS	132.139	-3.418	-2,52	1.848	1,42
CANTABRIA	18.624	-757	-3,91	-754	-3,89
ALBACETE	21.650	-47	-0,22	-50	-0,23
CIUDAD REAL	24.943	-208	-0,83	-642	-2,51
CUENCA	7.376	-216	-2,85	25	0,34
GUADALAJARA	6.456	175	2,79	604	10,32
TOLEDO	26.648	161	0,61	1.366	5,40
CASTILLA LA MANCHA	87.073	-135	-0,15	1.303	1,52
ÁVILA	6.629	-119	-1,76	223	3,48
BURGOS	10.939	-303	-2,70	-228	-2,04
LEÓN	21.722	-701	-3,13	-1.014	-4,46
PALENCIA	6.641	-415	-5,88	-350	-5,01
SALAMANCA	16.660	-874	-4,98	-374	-2,20
SEGOVIA	3.619	-18	-0,49	46	1,29
SORIA	2.019	-106	-4,99	-76	-3,63
VALLADOLID	22.654	-319	-1,39	114	0,51
ZAMORA	8.148	-501	-5,79	-613	-7,00
CASTILLA LEÓN	99.031	-3.356	-3,28	-2.272	-2,24
BARCELONA	202.498	8.770	4,53	-3.232	-1,57
GIRONA	19.551	395	2,06	431	2,25
LLEIDA	9.658	124	1,30	29	0,30
TARRAGONA	23.868	796	3,45	378	1,61
CATALUÑA	255.575	10.085	4,11	-2.394	-0,93
ALICANTE-ALACANT	82.141	-416	-0,50	5.796	7,59
CASTELLÓN-CASTELLÓ	15.147	107	0,71	866	6,06
VALENCIA-VALÈNCIA	97.642	1.239	1,29	1.112	1,15
COM. VALENCIANA	194.930	930	0,48	7.774	4,15
BADAJOS	50.125	-1.536	-2,97	-984	-1,93
CÁCERES	21.898	-347	-1,56	-674	-2,99
EXTREMADURA	72.023	-1.883	-2,55	-1.658	-2,25
A CORUÑA	58.095	-1.237	-2,08	-3.107	-5,08
LUGO	13.445	-330	-2,40	-811	-5,69
OURENSE	18.073	0	0,00	-640	-3,42
PONTEVEDRA	50.385	-1.591	-3,06	-3.512	-6,52
GALICIA	139.998	-3.158	-2,21	-8.070	-5,45
MADRID	216.289	-362	-0,17	3.857	1,82
MURCIA	45.188	1.707	3,93	1.962	4,54
NAVARRA	20.285	1.089	5,67	-267	-1,30
ÁLAVA	10.187	322	3,26	-315	-3,00
GUIPÚZCOA	21.952	564	2,64	-899	-3,93
VIZCAYA	40.085	383	0,96	-2.873	-6,69
PAÍS VASCO	72.224	1.269	1,79	-4.087	-5,36
LA RIOJA	9.399	20	0,21	-355	-3,64
CEUTA	7.313	-96	-1,30	-83	-1,12
MELILLA	6.608	-949	-12,56	-291	-4,22
TOTAL	1.970.338	4.469	0,23	15.354	0,79

(1) Respecto al mismo mes del año anterior

PARO REGISTRADO SEGÚN SEXO Y EDAD POR CC.AA. Y PROVINCIAS

PROVINCIA AUTONOMÍA	PARO REGISTRADO			MENORES DE 25 AÑOS			RESTO DE EDADES		
	TOTAL	HOMBRES	MUJERES	TOTAL	HOMBRES	MUJERES	TOTAL	HOMBRES	MUJERES
ALMERÍA	33.650	13.256	20.394	5.011	2.105	2.906	28.639	11.151	17.488
CÁDIZ	97.656	35.561	62.095	12.295	5.780	6.515	85.361	29.781	55.580
CÓRDOBA	49.484	18.284	31.200	6.937	3.106	3.831	42.547	15.178	27.369
GRANADA	43.856	18.273	25.583	6.277	2.855	3.422	37.579	15.418	22.161
HUELVA	28.651	12.311	16.340	4.173	2.039	2.134	24.478	10.272	14.206
JAÉN	32.867	11.128	21.739	5.368	2.242	3.126	27.499	8.886	18.613
MÁLAGA	83.075	33.798	49.277	10.108	5.088	5.020	72.967	28.710	44.257
SEVILLA	116.454	42.294	74.160	15.178	6.858	8.320	101.276	35.436	65.840
ANDALUCÍA	485.693	184.905	300.788	65.347	30.073	35.274	420.346	154.832	265.514
HUESCA	4.691	1.888	2.803	560	291	269	4.131	1.597	2.534
TERUEL	3.436	1.300	2.136	522	247	275	2.914	1.053	1.861
ZARAGOZA	25.574	9.566	16.008	2.802	1.422	1.380	22.772	8.144	14.628
ARAGÓN	33.701	12.754	20.947	3.884	1.960	1.924	29.817	10.794	19.023
ASTURIAS	44.911	16.822	28.089	4.603	2.268	2.335	40.308	14.554	25.754
ILLES BALEARS	29.334	14.124	15.210	3.538	1.961	1.577	25.796	12.163	13.633
LAS PALMAS	74.262	30.140	44.122	8.572	4.101	4.471	65.690	26.039	39.651
STA. CRUZ DE TENERIFE	57.877	23.340	34.537	6.189	2.830	3.359	51.688	20.510	31.178
CANARIAS	132.139	53.480	78.659	14.761	6.931	7.830	117.378	46.549	70.829
CANTABRIA	18.624	7.112	11.512	1.804	872	932	16.820	6.240	10.580
ALBACETE	21.650	6.619	15.031	2.587	1.097	1.490	19.063	5.522	13.541
CIUDAD REAL	24.943	7.605	17.338	3.520	1.310	2.210	21.423	6.295	15.128
CUENCA	7.376	2.317	5.059	868	361	507	6.508	1.956	4.552
GUADALAJARA	6.456	2.355	4.101	646	321	325	5.810	2.034	3.776
TOLEDO	26.648	8.028	18.620	3.196	1.266	1.930	23.452	6.762	16.690
CASTILLA LA MANCHA	87.073	26.924	60.149	10.817	4.355	6.462	76.256	22.569	53.687
ÁVILA	6.629	2.386	4.243	761	354	407	5.868	2.032	3.836
BURGOS	10.939	4.002	6.937	1.133	599	534	9.806	3.403	6.403
LEÓN	21.722	7.829	13.893	2.731	1.353	1.378	18.991	6.476	12.515
PALENCIA	6.641	2.448	4.193	835	393	442	5.806	2.055	3.751
SALAMANCA	16.660	5.127	11.533	1.704	753	951	14.956	4.374	10.582
SEGOVIA	3.619	1.367	2.252	441	255	186	3.178	1.112	2.066
SORIA	2.019	702	1.317	287	131	156	1.732	571	1.161
VALLADOLID	22.654	8.186	14.468	2.366	1.121	1.245	20.288	7.065	13.223
ZAMORA	8.148	2.854	5.294	853	397	456	7.295	2.457	4.838
CASTILLA LEÓN	99.031	34.901	64.130	11.111	5.356	5.755	87.920	29.545	58.375
BARCELONA	202.498	80.613	121.885	16.389	8.737	7.652	186.109	71.876	114.233
GIRONA	19.551	8.100	11.451	1.728	849	879	17.823	7.251	10.572
LLEIDA	9.658	3.822	5.836	1.015	487	528	8.643	3.335	5.308
TARRAGONA	23.868	10.153	13.715	2.518	1.255	1.263	21.350	8.898	12.452
CATALUÑA	255.575	102.688	152.887	21.650	11.328	10.322	233.925	91.360	142.565
ALICANTE-ALACANT	82.141	34.270	47.871	8.932	4.575	4.357	73.209	29.695	43.514
CASTELLÓN-CASTELLÓ	15.147	6.223	8.924	2.097	1.024	1.073	13.050	5.199	7.851
VALENCIA-VALÈNCIA	97.642	39.118	58.524	12.392	6.266	6.126	85.250	32.852	52.398
COM. VALENCIANA	194.930	79.611	115.319	23.421	11.865	11.556	171.509	67.746	103.763
BADAJOS	50.125	14.865	35.260	6.542	2.765	3.777	43.583	12.100	31.483
CÁCERES	21.898	7.464	14.434	3.284	1.303	1.981	18.614	6.161	12.453
EXTREMADURA	72.023	22.329	49.694	9.826	4.068	5.758	62.197	18.261	43.936
A CORUÑA	58.095	21.060	37.035	5.013	2.394	2.619	53.082	18.666	34.416
LUGO	13.445	5.397	8.048	1.477	663	814	11.968	4.734	7.234
OURENSE	18.073	6.503	11.570	1.551	694	857	16.522	5.809	10.713
PONTEVEDRA	50.385	17.219	33.166	5.066	2.432	2.634	45.319	14.787	30.532
GALICIA	139.998	50.179	89.819	13.107	6.183	6.924	126.891	43.996	82.895
MADRID	216.289	86.054	130.235	20.742	10.941	9.801	195.547	75.113	120.434
MURCIA	45.188	19.793	25.395	5.314	2.780	2.534	39.874	17.013	22.861
NAVARRA	20.285	7.395	12.890	1.981	1.004	977	18.304	6.391	11.913
ÁLAVA	10.187	3.710	6.477	793	421	372	9.394	3.289	6.105
GUIPÚZCOA	21.952	7.997	13.955	1.362	725	637	20.590	7.272	13.318
VIZCAYA	40.085	15.929	24.156	2.873	1.557	1.316	37.212	14.372	22.840
PAÍS VASCO	72.224	27.636	44.588	5.028	2.703	2.325	67.196	24.933	42.263
LA RIOJA	9.399	3.779	5.620	1.053	537	516	8.346	3.242	5.104
CEUTA	7.313	2.613	4.700	1.311	497	814	6.002	2.116	3.886
MELILLA	6.608	2.276	4.332	1.226	471	755	5.382	1.805	3.577
TOTAL	1.970.338	755.375	1.214.963	220.524	106.153	114.371	1.749.814	649.222	1.100.592

PARO REGISTRADO SEGÚN SECTORES POR CC.AA. Y PROVINCIAS

PROVINCIA						SIN EMPLEO
AUTONOMÍA	TOTAL	AGRICULTURA	INDUSTRIA	CONSTRUCCIÓN	SERVICIOS	ANTERIOR
ALMERÍA	33.650	4.030	1.639	4.641	19.673	3.667
CÁDIZ	97.656	4.061	7.475	13.254	47.698	25.168
CÓRDOBA	49.484	3.759	7.151	5.784	23.388	9.402
GRANADA	43.856	2.317	3.277	6.346	25.580	6.336
HUELVA	28.651	4.407	1.960	4.424	12.654	5.206
JAÉN	32.867	4.553	4.460	2.896	14.500	6.458
MÁLAGA	83.075	1.812	6.601	12.689	49.065	12.908
SEVILLA	116.454	6.789	12.189	13.244	63.379	20.853
ANDALUCÍA	485.693	31.728	44.752	63.278	255.937	89.998
HUESCA	4.691	189	638	706	2.791	367
TERUEL	3.436	118	646	406	1.974	292
ZARAGOZA	25.574	508	4.605	2.345	16.392	1.724
ARAGÓN	33.701	815	5.889	3.457	21.157	2.383
ASTURIAS	44.911	499	5.371	4.142	29.528	5.371
ILLES BALEARS	29.334	248	1.429	6.086	20.960	611
LAS PALMAS	74.262	2.116	3.058	8.339	50.814	9.935
STA. CRUZ DE TENERIFE	57.877	1.595	2.652	8.079	39.548	6.003
CANARIAS	132.139	3.711	5.710	16.418	90.362	15.938
CANTABRIA	18.624	195	2.427	2.356	11.741	1.905
ALBACETE	21.650	801	3.398	3.317	11.534	2.600
CIUDAD REAL	24.943	686	3.062	5.184	12.885	3.126
CUENCA	7.376	327	849	1.079	4.326	795
GUADALAJARA	6.456	71	710	701	4.745	229
TOLEDO	26.648	491	4.797	3.988	15.733	1.639
CASTILLA LA MANCHA	87.073	2.376	12.816	14.269	49.223	8.389
ÁVILA	6.629	336	969	902	3.493	929
BURGOS	10.939	350	2.174	1.095	6.022	1.298
LEÓN	21.722	471	3.157	1.863	12.259	3.972
PALENCIA	6.641	486	1.100	615	3.532	908
SALAMANCA	16.660	390	1.517	2.272	9.713	2.768
SEGOVIA	3.619	294	443	447	2.164	271
SORIA	2.019	69	394	165	1.144	247
VALLADOLID	22.654	1.061	3.382	1.663	13.137	3.411
ZAMORA	8.148	354	765	1.080	4.569	1.380
CASTILLA LEÓN	99.031	3.811	13.901	10.102	56.033	15.184
BARCELONA	202.498	1.371	50.007	16.288	126.342	8.490
GIRONA	19.551	389	4.122	2.532	11.890	618
LLEIDA	9.658	591	1.753	1.082	5.610	622
TARRAGONA	23.868	777	3.729	3.463	14.701	1.198
CATALUÑA	255.575	3.128	59.611	23.365	158.543	10.928
ALICANTE-ALACANT	82.141	1.614	21.900	10.534	41.497	6.596
CASTELLÓN-CASTELLÓ	15.147	453	3.131	2.036	8.677	850
VALENCIA-VALÈNCIA	97.642	2.445	16.213	10.350	61.872	6.762
COM. VALENCIANA	194.930	4.512	41.244	22.920	112.046	14.208
BADAJOS	50.125	2.203	3.678	4.783	29.563	9.898
CÁCERES	21.898	996	1.852	3.420	13.112	2.518
EXTREMADURA	72.023	3.199	5.530	8.203	42.675	12.416
A CORUÑA	58.095	1.496	9.192	6.044	32.771	8.592
LUGO	13.445	416	1.356	1.532	7.721	2.420
OURENSE	18.073	537	2.876	2.199	9.801	2.660
PONTEVEDRA	50.385	1.757	8.784	4.264	27.561	8.019
GALICIA	139.998	4.206	22.208	14.039	77.854	21.691
MADRID	216.289	1.915	18.720	21.686	165.111	8.857
MURCIA	45.188	2.653	7.051	8.342	24.083	3.059
NAVARRA	20.285	395	3.927	1.923	13.067	973
ÁLAVA	10.187	121	1.842	764	6.969	491
GUIPÚZCOA	21.952	170	4.713	1.397	14.501	1.171
VIZCAYA	40.085	394	6.325	3.807	26.438	3.121
PAÍS VASCO	72.224	685	12.880	5.968	47.908	4.783
LA RIOJA	9.399	268	2.346	1.038	5.164	583
CEUTA	7.313	27	150	492	4.538	2.106
MELILLA	6.608	60	105	711	4.229	1.503
TOTAL	1.970.338	64.431	266.067	228.795	1.190.159	220.886

VARIACIÓN DEL PARO REGISTRADO SOBRE EL MES ANTERIOR SEGÚN SECTORES POR CC.AA. Y PROVINCIAS

PROVINCIA AUTONOMÍA	TOTAL	AGRICULTURA	INDUSTRIA	CONSTRUCCIÓN	SERVICIOS	SIN EMPLEO ANTERIOR
ALMERÍA	2.240	401	56	366	1.352	65
CÁDIZ	-2.297	-58	-5	-5	-1.514	-715
CÓRDOBA	635	81	103	340	186	-75
GRANADA	188	49	16	215	37	-129
HUELVA	40	64	109	123	-152	-104
JAÉN	27	-5	-124	180	-89	65
MÁLAGA	526	39	9	451	-96	123
SEVILLA	1.420	146	46	305	866	57
ANDALUCÍA	2.779	717	210	1.975	590	-713
HUESCA	-54	9	20	34	-45	-72
TERUEL	-107	0	3	18	-101	-27
ZARAGOZA	697	35	88	162	547	-135
ARAGÓN	536	44	111	214	401	-234
ASTURIAS	-1.453	-40	-201	14	-874	-352
ILLES BALEARS	1.621	23	17	1.414	266	-99
LAS PALMAS	-2.427	-91	-113	179	-1.681	-721
STA. CRUZ DE TENERIFE	-991	-25	-2	98	-608	-454
CANARIAS	-3.418	-116	-115	277	-2.289	-1.175
CANTABRIA	-757	-9	-90	11	-614	-55
ALBACETE	-47	2	-38	2	72	-85
CIUDAD REAL	-208	-11	-84	301	-265	-149
CUENCA	-216	-14	-22	44	-184	-40
GUADALAJARA	175	-12	7	66	153	-39
TOLEDO	161	-34	-109	294	107	-97
CASTILLA LA MANCHA	-135	-69	-246	707	-117	-410
ÁVILA	-119	-25	46	40	-39	-141
BURGOS	-303	-15	-45	-13	-159	-71
LEÓN	-701	14	-5	-83	-411	-216
PALENCIA	-415	-48	-43	-20	-266	-38
SALAMANCA	-874	-45	-21	-159	-516	-133
SEGOVIA	-18	-7	16	29	-46	-10
SORIA	-106	0	-11	-16	-43	-36
VALLADOLID	-319	-46	-7	-26	-152	-88
ZAMORA	-501	-26	-21	-64	-308	-82
CASTILLA LEÓN	-3.356	-198	-91	-312	-1.940	-815
BARCELONA	8.770	56	1.420	1.707	5.771	-184
GIRONA	395	35	42	350	93	-125
LLEIDA	124	10	45	98	-14	-15
TARRAGONA	796	80	58	508	193	-43
CATALUÑA	10.085	181	1.565	2.663	6.043	-367
ALICANTE-ALACANT	-416	14	-183	802	-863	-186
CASTELLÓN-CASTELLÓ	107	-25	147	305	-183	-137
VALENCIA-VALÈNCIA	1.239	-78	240	1.093	415	-431
COM. VALENCIANA	930	-89	204	2.200	-631	-754
BADAJOS	-1.536	-51	-201	170	-1.271	-183
CÁCERES	-347	61	-105	113	-338	-78
EXTREMADURA	-1.883	10	-306	283	-1.609	-261
A CORUÑA	-1.237	-70	-204	-20	-558	-385
LUGO	-330	6	-80	21	-180	-97
OURENSE	0	-20	-38	58	23	-23
PONTEVEDRA	-1.591	-87	-134	-89	-758	-523
GALICIA	-3.158	-171	-456	-30	-1.473	-1.028
MADRID	-362	-47	-208	906	-371	-642
MURCIA	1.707	248	-102	1.096	444	21
NAVARRA	1.089	-3	177	281	698	-64
ÁLAVA	322	13	-29	67	299	-28
GUIPÚZCOA	564	-2	98	36	487	-55
VIZCAYA	383	7	-31	99	434	-126
PAÍS VASCO	1.269	18	38	202	1.220	-209
LA RIOJA	20	14	65	76	-97	-38
CEUTA	-96	0	-11	-29	-14	-42
MELILLA	-949	-10	-3	-48	-682	-206
TOTAL	4.469	503	558	11.900	-1.049	-7.443

DISTRIBUCIÓN DEL PARO REGISTRADO, COLECTIVO SIN EMPLEO ANTERIOR SEGÚN TRAMOS DE EDAD. AMBOS SEXOS

PROVINCIA AUTONOMÍA	TOTAL	<20 AÑOS	20-24 AÑOS	25-29 AÑOS	30-44 AÑOS	>44 AÑOS
ALMERÍA	3.667	784	653	396	872	962
CÁDIZ	25.168	3.660	2.537	1.368	5.453	12.150
CÓRDOBA	9.402	1.949	1.492	778	1.787	3.396
GRANADA	6.336	1.490	1.161	831	1.487	1.367
HUELVA	5.206	1.152	830	450	987	1.787
JAÉN	6.458	1.448	1.168	595	1.285	1.962
MÁLAGA	12.908	2.786	1.495	945	2.926	4.756
SEVILLA	20.853	4.266	2.907	1.691	4.083	7.906
ANDALUCÍA	89.998	17.535	12.243	7.054	18.880	34.286
HUESCA	367	82	47	32	115	91
TERUEL	292	95	39	21	80	57
ZARAGOZA	1.724	399	175	157	430	563
ARAGÓN	2.383	576	261	210	625	711
ASTURIAS	5.371	718	799	590	1.573	1.691
ILLES BALEARS	611	149	81	55	144	182
LAS PALMAS	9.935	2.098	1.199	548	1.925	4.165
STA. CRUZ DE TENERIFE	6.003	1.203	854	551	1.286	2.109
CANARIAS	15.938	3.301	2.053	1.099	3.211	6.274
CANTABRIA	1.905	260	256	182	544	663
ALBACETE	2.600	544	253	170	625	1.008
CIUDAD REAL	3.126	587	485	273	847	934
CUENCA	795	141	109	56	228	261
GUADALAJARA	229	57	28	23	48	73
TOLEDO	1.639	309	209	110	388	623
CASTILLA LA MANCHA	8.389	1.638	1.084	632	2.136	2.899
ÁVILA	929	187	139	79	259	265
BURGOS	1.298	312	184	147	296	359
LEÓN	3.972	793	603	407	987	1.182
PALENCIA	908	182	139	98	249	240
SALAMANCA	2.768	409	372	278	761	948
SEGOVIA	271	91	33	27	72	48
SORIA	247	95	41	27	45	39
VALLADOLID	3.411	566	429	355	923	1.138
ZAMORA	1.380	215	162	118	361	524
CASTILLA LEÓN	15.184	2.850	2.102	1.536	3.953	4.743
BARCELONA	8.490	2.525	791	598	1.653	2.923
GIRONA	618	225	46	59	146	142
LLEIDA	622	186	105	65	155	111
TARRAGONA	1.198	396	118	83	240	361
CATALUÑA	10.928	3.332	1.060	805	2.194	3.537
ALICANTE-ALACANT	6.596	1.565	793	541	1.347	2.350
CASTELLÓN-CASTELLÓ	850	325	120	80	171	154
VALENCIA-VALÈNCIA	6.762	2.111	722	540	1.413	1.976
COM. VALENCIANA	14.208	4.001	1.635	1.161	2.931	4.480
BADAJOS	9.898	1.413	983	459	1.573	5.470
CÁCERES	2.518	562	471	189	572	724
EXTREMADURA	12.416	1.975	1.454	648	2.145	6.194
A CORUÑA	8.592	991	1.222	1.111	2.197	3.071
LUGO	2.420	357	427	306	601	729
OURENSE	2.660	343	351	241	589	1.136
PONTEVEDRA	8.019	1.121	1.066	804	2.029	2.999
GALICIA	21.691	2.812	3.066	2.462	5.416	7.935
MADRID	8.857	1.298	872	801	2.438	3.448
MURCIA	3.059	434	336	302	945	1.042
NAVARRA	973	244	148	90	220	271
ÁLAVA	491	66	47	51	168	159
GUIPÚZCOA	1.171	136	143	115	396	381
VIZCAYA	3.121	263	339	283	1.089	1.147
PAÍS VASCO	4.783	465	529	449	1.653	1.687
LA RIOJA	583	127	72	56	170	158
CEUTA	2.106	390	324	218	626	548
MELILLA	1.503	212	163	150	449	529
TOTAL	220.886	42.317	28.538	18.500	50.253	81.278

DISTRIBUCIÓN DEL PARO REGISTRADO, COLECTIVO SIN EMPLEO ANTERIOR SEGÚN TRAMOS DE EDAD. HOMBRES

PROVINCIA AUTONOMÍA	TOTAL	<20 AÑOS	20-24 AÑOS	25-29 AÑOS	30-44 AÑOS	>44 AÑOS
ALMERÍA	1.274	412	256	140	291	175
CÁDIZ	4.326	1.780	860	356	696	634
CÓRDOBA	2.120	894	499	236	289	202
GRANADA	1.845	672	369	259	345	200
HUELVA	1.313	545	270	134	211	153
JAÉN	1.404	642	342	156	158	106
MÁLAGA	3.616	1.508	525	302	667	614
SEVILLA	4.715	1.947	939	518	741	570
ANDALUCÍA	20.613	8.400	4.060	2.101	3.398	2.654
HUESCA	123	48	18	10	27	20
TERUEL	99	49	16	6	15	13
ZARAGOZA	496	204	60	49	110	73
ARAGÓN	718	301	94	65	152	106
ASTURIAS	1.312	386	281	192	290	163
ILLES BALEARS	208	75	36	17	36	44
LAS PALMAS	2.587	1.136	441	186	401	423
STA. CRUZ DE TENERIFE	1.734	592	320	172	285	365
CANARIAS	4.321	1.728	761	358	686	788
CANTABRIA	469	137	76	62	102	92
ALBACETE	513	240	65	58	87	63
CIUDAD REAL	525	185	121	79	91	49
CUENCA	140	49	31	16	30	14
GUADALAJARA	54	17	11	7	8	11
TOLEDO	267	106	50	24	41	46
CASTILLA LA MANCHA	1.499	597	278	184	257	183
ÁVILA	232	94	39	27	37	35
BURGOS	437	173	74	48	74	68
LEÓN	992	459	174	112	149	98
PALENCIA	217	100	41	24	33	19
SALAMANCA	613	197	120	84	124	88
SEGOVIA	97	58	18	7	5	9
SORIA	80	42	13	7	9	9
VALLADOLID	884	303	154	114	208	105
ZAMORA	267	119	46	29	41	32
CASTILLA LEÓN	3.819	1.545	679	452	680	463
BARCELONA	2.956	1.509	372	231	428	416
GIRONA	234	137	10	15	37	35
LLEIDA	262	100	46	24	72	20
TARRAGONA	451	206	56	32	81	76
CATALUÑA	3.903	1.952	484	302	618	547
ALICANTE-ALACANT	2.022	791	311	198	372	350
CASTELLÓN-CASTELLÓ	317	157	47	32	42	39
VALENCIA-VALÈNCIA	2.263	1.094	287	215	374	293
COM. VALENCIANA	4.602	2.042	645	445	788	682
BADAJOS	1.326	654	276	108	140	148
CÁCERES	491	201	126	47	75	42
EXTREMADURA	1.817	855	402	155	215	190
A CORUÑA	2.079	542	439	330	390	378
LUGO	648	191	134	94	110	119
OURENSE	570	170	110	65	99	126
PONTEVEDRA	1.949	574	386	245	397	347
GALICIA	5.246	1.477	1.069	734	996	970
MADRID	2.311	694	364	281	551	421
MURCIA	871	196	114	125	261	175
NAVARRA	283	131	57	27	39	29
ÁLAVA	116	39	17	17	33	10
GUIPÚZCOA	315	80	53	44	87	51
VIZCAYA	751	152	138	94	231	136
PAÍS VASCO	1.182	271	208	155	351	197
LA RIOJA	204	69	25	22	52	36
CEUTA	546	164	72	61	160	89
MELILLA	256	94	41	21	43	57
TOTAL	54.180	21.114	9.746	5.759	9.675	7.886

DISTRIBUCIÓN DEL PARO REGISTRADO, COLECTIVO SIN EMPLEO ANTERIOR SEGÚN TRAMOS DE EDAD. MUJERES

PROVINCIA AUTONOMÍA	TOTAL	<20 AÑOS	20-24 AÑOS	25-29 AÑOS	30-44 AÑOS	>44 AÑOS
ALMERÍA	2.393	372	397	256	581	787
CÁDIZ	20.842	1.880	1.677	1.012	4.757	11.516
CÓRDOBA	7.282	1.055	993	542	1.498	3.194
GRANADA	4.491	818	792	572	1.142	1.167
HUELVA	3.893	607	560	316	776	1.634
JAÉN	5.054	806	826	439	1.127	1.856
MÁLAGA	9.292	1.278	970	643	2.259	4.142
SEVILLA	16.138	2.319	1.968	1.173	3.342	7.336
ANDALUCÍA	69.385	9.135	8.183	4.953	15.482	31.632
HUESCA	244	34	29	22	88	71
TERUEL	193	46	23	15	65	44
ZARAGOZA	1.228	195	115	108	320	490
ARAGÓN	1.665	275	167	145	473	605
ASTURIAS	4.059	332	518	398	1.283	1.528
ILLES BALEARS	403	74	45	38	108	138
LAS PALMAS	7.348	962	758	362	1.524	3.742
STA. CRUZ DE TENERIFE	4.269	611	534	379	1.001	1.744
CANARIAS	11.617	1.573	1.292	741	2.525	5.486
CANTABRIA	1.436	123	180	120	442	571
ALBACETE	2.087	304	188	112	538	945
CIUDAD REAL	2.601	402	364	194	756	885
CUENCA	655	92	78	40	198	247
GUADALAJARA	175	40	17	16	40	62
TOLEDO	1.372	203	159	86	347	577
CASTILLA LA MANCHA	6.890	1.041	806	448	1.879	2.716
ÁVILA	697	93	100	52	222	230
BURGOS	861	139	110	99	222	291
LEÓN	2.980	334	429	295	838	1.084
PALENCIA	691	82	98	74	216	221
SALAMANCA	2.155	212	252	194	637	860
SEGOVIA	174	33	15	20	67	39
SORIA	167	53	28	20	36	30
VALLADOLID	2.527	263	275	241	715	1.033
ZAMORA	1.113	96	116	89	320	492
CASTILLA LEÓN	11.365	1.305	1.423	1.084	3.273	4.280
BARCELONA	5.534	1.016	419	367	1.225	2.507
GIRONA	384	88	36	44	109	107
LLEIDA	360	86	59	41	83	91
TARRAGONA	747	190	62	51	159	285
CATALUÑA	7.025	1.380	576	503	1.576	2.990
ALICANTE-ALACANT	4.574	774	482	343	975	2.000
CASTELLÓN-CASTELLÓ	533	168	73	48	129	115
VALENCIA-VALÈNCIA	4.499	1.017	435	325	1.039	1.683
COM. VALENCIANA	9.606	1.959	990	716	2.143	3.798
BADAJOS	8.572	759	707	351	1.433	5.322
CÁCERES	2.027	361	345	142	497	682
EXTREMADURA	10.599	1.120	1.052	493	1.930	6.004
A CORUÑA	6.513	449	783	781	1.807	2.693
LUGO	1.772	166	293	212	491	610
OURENSE	2.090	173	241	176	490	1.010
PONTEVEDRA	6.070	547	680	559	1.632	2.652
GALICIA	16.445	1.335	1.997	1.728	4.420	6.965
MADRID	6.546	604	508	520	1.887	3.027
MURCIA	2.188	238	222	177	684	867
NAVARRA	690	113	91	63	181	242
ÁLAVA	375	27	30	34	135	149
GUIPÚZCOA	856	56	90	71	309	330
VIZCAYA	2.370	111	201	189	858	1.011
PAÍS VASCO	3.601	194	321	294	1.302	1.490
LA RIOJA	379	58	47	34	118	122
CEUTA	1.560	226	252	157	466	459
MELILLA	1.247	118	122	129	406	472
TOTAL	166.706	21.203	18.792	12.741	40.578	73.392

PARO REGISTRADO (EXTRANJEROS) SEGÚN SECTORES POR CC.AA. Y PROVINCIAS

PROVINCIA						SIN EMPLEO
AUTONOMÍA	TOTAL	AGRICULTURA	INDUSTRIA	CONSTRUCCIÓN	SERVICIOS	ANTERIOR
ALMERÍA	6.201	1.372	166	1.149	2.863	651
CÁDIZ	1.873	87	75	185	885	641
CÓRDOBA	825	70	78	74	353	250
GRANADA	2.470	173	76	395	1.278	548
HUELVA	1.186	416	40	139	339	252
JAÉN	682	102	57	77	259	187
MÁLAGA	6.904	199	195	1.431	3.725	1.354
SEVILLA	2.354	161	109	213	1.172	699
ANDALUCÍA	22.495	2.580	796	3.663	10.874	4.582
HUESCA	723	83	72	217	269	82
TERUEL	469	26	71	105	209	58
ZARAGOZA	3.206	168	385	743	1.634	276
ARAGÓN	4.398	277	528	1.065	2.112	416
ASTURIAS	1.713	34	81	288	909	401
ILLES BALEARS	5.716	93	157	2.301	3.043	122
LAS PALMAS	6.303	132	147	885	4.359	780
STA. CRUZ DE TENERIFE	4.510	113	95	529	3.263	510
CANARIAS	10.813	245	242	1.414	7.622	1.290
CANTABRIA	911	8	65	221	470	147
ALBACETE	1.142	114	147	235	464	182
CIUDAD REAL	1.602	108	117	570	548	259
CUENCA	764	58	77	247	287	95
GUADALAJARA	896	23	45	230	556	42
TOLEDO	2.449	101	309	691	1.183	165
CASTILLA LA MANCHA	6.853	404	695	1.973	3.038	743
ÁVILA	503	14	20	156	201	112
BURGOS	786	69	70	187	319	141
LEÓN	1.029	54	103	149	446	277
PALENCIA	229	28	11	21	98	71
SALAMANCA	593	19	15	98	272	189
SEGOVIA	497	57	35	164	197	44
SORIA	230	32	31	39	80	48
VALLADOLID	916	80	56	162	400	218
ZAMORA	307	31	13	39	132	92
CASTILLA LEÓN	5.090	384	354	1.015	2.145	1.192
BARCELONA	19.814	504	2.216	4.347	11.508	1.239
GIRONA	3.379	207	381	941	1.610	240
LLEIDA	1.766	295	218	368	679	206
TARRAGONA	3.521	347	276	1.106	1.590	202
CATALUÑA	28.480	1.353	3.091	6.762	15.387	1.887
ALICANTE-ALACANT	9.096	475	607	2.902	4.370	742
CASTELLÓN-CASTELLÓ	2.788	148	390	819	1.234	197
VALENCIA-VALÈNCIA	9.204	679	836	1.822	5.038	829
COM. VALENCIANA	21.088	1.302	1.833	5.543	10.642	1.768
BADAJOS	866	58	25	77	465	241
CÁCERES	502	57	32	70	242	101
EXTREMADURA	1.368	115	57	147	707	342
A CORUÑA	1.701	60	124	159	878	480
LUGO	510	39	17	39	217	198
OURENSE	812	42	107	97	333	233
PONTEVEDRA	2.059	105	169	205	984	596
GALICIA	5.082	246	417	500	2.412	1.507
MADRID	27.226	315	1.557	7.466	16.904	984
MURCIA	6.795	932	539	2.618	2.176	530
NAVARRA	2.498	154	365	621	1.223	135
ÁLAVA	821	18	75	182	464	82
GUIPÚZCOA	1.170	21	121	213	667	148
VIZCAYA	1.870	47	163	317	1.052	291
PAÍS VASCO	3.861	86	359	712	2.183	521
LA RIOJA	1.436	104	246	377	583	126
CEUTA	907	5	10	81	329	482
MELILLA	1.317	14	17	175	636	475
TOTAL	158.047	8.651	11.409	36.942	83.395	17.650

ANEXO 2

CONTRATOS REGISTRADOS

EVOLUCIÓN DE CONTRATOS REGISTRADOS

	DATOS ABSOLUTOS MES	VARIACIONES			
		MES ANTERIOR		INTERANUAL (1)	
		ABSOLUTA	RELATIVA	ABSOLUTA	RELATIVA
TOTAL CONTRATOS (*)	1.754.918	172.791	10,92	84.026	5,03
CONTRATOS INDEFINIDOS (*)	180.841	2.563	1,44	12.556	7,46
CONTRATOS TEMPORALES	1.574.077	170.228	12,13	71.470	4,76

EVOLUCIÓN DE CONTRATOS REGISTRADOS POR COMUNIDADES AUTÓNOMAS

COMUNIDADES AUTÓNOMAS	DATOS ABSOLUTOS MES	VARIACIONES			
		MES ANTERIOR		INTERANUAL (1)	
		ABSOLUTA	RELATIVA	ABSOLUTA	RELATIVA
ANDALUCÍA	356.322	35.805	11,17	21.150	6,31
ARAGÓN	49.471	3.343	7,25	1.359	2,82
ASTURIAS	33.457	4.318	14,82	1.448	4,52
ILLES BALEARS	44.625	59	0,13	1.170	2,69
CANARIAS	76.042	12.258	19,22	4.751	6,66
CANTABRIA	22.529	4.364	24,02	995	4,62
CASTILLA LA MANCHA	65.411	6.326	10,71	5.574	9,32
CASTILLA LEÓN	85.619	14.953	21,16	8.488	11,00
CATALUÑA	286.023	37.012	14,86	8.030	2,89
COM. VALENCIANA	185.808	25.625	16,00	7.494	4,20
EXTREMADURA	42.454	1.657	4,06	2.291	5,70
GALICIA	91.161	12.739	16,24	6.019	7,07
MADRID	236.616	16.110	7,31	12.281	5,47
MURCIA	61.606	-6.307	-9,29	-6.197	-9,14
NAVARRA	22.796	820	3,73	2.468	12,14
PAÍS VASCO	81.362	2.219	2,80	5.420	7,14
LA RIOJA	9.547	353	3,84	367	4,00
CEUTA	1.425	234	19,65	-44	-3,00
MELILLA	2.158	991	84,92	822	61,53
EXTRANJERO	486	-88	-15,33	140	40,46
TOTAL NACIONAL	1.754.918	172.791	10,92	84.026	5,03

(1) Respecto al mismo mes del año anterior

(*) Incluye contratos convertidos en indefinidos

TIPOLOGÍA DE LA CONTRATACIÓN INDEFINIDA POR COMUNIDADES AUTÓNOMAS

COMUNIDADES AUTÓNOMAS	TOTAL CONTRATOS	INDEFINIDOS ORDINARIOS	TIEMPO PARCIAL (*)	INDEFINIDOS F. EMPLEO (**)	CONVERSIÓN INDEFINIDO (***)	TOTAL CONT. INDEF.	% INDEF. S/ TOT. NAC. IND.	% INDEF. S/ TOTAL CC.AA.
ANDALUCÍA	356.322	6.960	2.442	3.738	9.901	20.730	11,46	5,82
ARAGÓN	49.471	1.618	650	1.019	2.512	5.178	2,86	10,47
ASTURIAS	33.457	868	280	716	1.243	2.868	1,59	8,57
ILLES BALEARS	44.625	1.886	499	815	1.762	4.498	2,49	10,08
CANARIAS	76.042	2.873	951	1.170	3.895	7.984	4,41	10,50
CANTABRIA	22.529	561	231	385	860	1.819	1,01	8,07
CASTILLA LA MANCHA	65.411	1.834	634	1.223	3.251	6.366	3,52	9,73
CASTILLA LEÓN	85.619	2.825	1.191	1.714	3.459	8.059	4,46	9,41
CATALUÑA	286.023	17.569	5.612	7.656	14.699	40.091	22,17	14,02
COM. VALENCIANA	185.808	5.772	2.112	3.101	8.847	17.816	9,85	9,59
EXTREMADURA	42.454	617	316	776	786	2.204	1,22	5,19
GALICIA	91.161	2.417	699	1.712	4.125	8.318	4,60	9,12
MADRID	236.616	19.027	5.838	8.076	12.619	39.892	22,06	16,86
MURCIA	61.606	2.090	471	712	2.577	5.427	3,00	8,81
NAVARRA	22.796	753	256	384	1.009	2.150	1,19	9,43
PAÍS VASCO	81.362	2.187	846	1.208	2.635	6.045	3,34	7,43
LA RIOJA	9.547	471	164	238	444	1.160	0,64	12,15
CEUTA	1.425	57	35	18	28	103	0,06	7,23
MELILLA	2.158	40	17	28	38	107	0,06	4,96
EXTRANJERO	486	17	2	2	7	26	0,01	5,35
TOTAL NACIONAL	1.754.918	70.442	23.246	34.691	74.697	180.841	100,00	10,30

(*) Se incluyen Minusválidos R.D.-L. 1451/83 a tiempo parcial, Discapacitados en C.E.E. y Fijos Discontinuos. No se incluyen Conversiones.

(**) Se incluyen Discapacitados en C.E.E. No se incluyen Conversiones.

(***) Se incluyen Conversiones a Tiempo Completo y a Tiempo Parcial..

EVOLUCIÓN DE CONTRATOS (*)

MESES	AÑO 2006		AÑO 2007		VARIACIÓN ANUAL			
	DATOS		DATOS		DATOS MENSUALES		DATOS ACUMULADOS	
	MENSUALES	ACUMULADOS	MENSUALES	ACUMULADOS	ABSOLUTA	RELATIVA	ABSOLUTA	RELATIVA
ENERO	1.472.539	1.472.539	1.653.150	1.653.150	180.611	12,27	180.611	12,27
FEBRERO	1.366.664	2.839.203	1.408.327	3.061.477	41.663	3,05	222.274	7,83
MARZO	1.555.516	4.394.719	1.564.432	4.625.909	8.916	0,57	231.190	5,26
ABRIL	1.304.213	5.698.932	1.385.980	6.011.889	81.767	6,27	312.957	5,49
MAYO	1.637.566	7.336.498	1.625.492	7.637.381	-12.074	-0,74	300.883	4,10
JUNIO	1.655.753	8.992.251	1.582.127	9.219.508	-73.626	-4,45	227.257	2,53
JULIO	1.670.892	10.663.143	1.754.918	10.974.426	84.026	5,03	311.283	2,92
AGOSTO	1.322.920	11.986.063						
SEPTIEMBRE	1.674.735	13.660.798						
OCTUBRE	1.819.192	15.479.990						
NOVIEMBRE	1.660.499	17.140.489						
DICIEMBRE	1.386.283	18.526.772						

EVOLUCIÓN DE CONTRATOS INDEFINIDOS (*)

MESES	AÑO 2006		AÑO 2007		VARIACIÓN ANUAL			
	DATOS		DATOS		DATOS MENSUALES		DATOS ACUMULADOS	
	MENSUALES	ACUMULADOS	MENSUALES	ACUMULADOS	ABSOLUTA	RELATIVA	ABSOLUTA	RELATIVA
ENERO	159.739	159.739	255.422	255.422	95.683	59,90	95.683	59,90
FEBRERO	160.557	320.296	175.887	431.309	15.330	9,55	111.013	34,66
MARZO	176.266	496.562	193.165	624.474	16.899	9,59	127.912	25,76
ABRIL	145.658	642.220	168.931	793.405	23.273	15,98	151.185	23,54
MAYO	166.868	809.088	190.378	983.783	23.510	14,09	174.695	21,59
JUNIO	152.484	961.572	178.278	1.162.061	25.794	16,92	200.489	20,85
JULIO	168.285	1.129.857	180.841	1.342.902	12.556	7,46	213.045	18,86
AGOSTO	139.997	1.269.854						
SEPTIEMBRE	200.688	1.470.542						
OCTUBRE	239.673	1.710.215						
NOVIEMBRE	231.908	1.942.123						
DICIEMBRE	235.122	2.177.245						

EVOLUCIÓN DE CONTRATOS TEMPORALES

MESES	AÑO 2006		AÑO 2007		VARIACIÓN ANUAL			
	DATOS		DATOS		DATOS MENSUALES		DATOS ACUMULADOS	
	MENSUALES	ACUMULADOS	MENSUALES	ACUMULADOS	ABSOLUTA	RELATIVA	ABSOLUTA	RELATIVA
ENERO	1.312.800	1.312.800	1.397.728	1.397.728	84.928	6,47	84.928	6,47
FEBRERO	1.206.107	2.518.907	1.232.440	2.630.168	26.333	2,18	111.261	4,42
MARZO	1.379.250	3.898.157	1.371.267	4.001.435	-7.983	-0,58	103.278	2,65
ABRIL	1.158.555	5.056.712	1.217.049	5.218.484	58.494	5,05	161.772	3,20
MAYO	1.470.698	6.527.410	1.435.114	6.653.598	-35.584	-2,42	126.188	1,93
JUNIO	1.503.269	8.030.679	1.403.849	8.057.447	-99.420	-6,61	26.768	0,33
JULIO	1.502.607	9.533.286	1.574.077	9.631.524	71.470	4,76	98.238	1,03
AGOSTO	1.182.923	10.716.209						
SEPTIEMBRE	1.474.047	12.190.256						
OCTUBRE	1.579.519	13.769.775						
NOVIEMBRE	1.428.591	15.198.366						
DICIEMBRE	1.151.161	16.349.527						

(*) Incluye contratos convertidos en indefinidos

EVOLUCIÓN DE LA CONTRATACIÓN INDEFINIDA POR TIPO DE JORNADA Y MODALIDAD

CONTRATACIÓN INDEFINIDA	DATOS ABSOLUTOS MES	VARIACIONES			
		MES ANTERIOR		INTERANUAL (1)	
		ABSOLUTA	RELATIVA	ABSOLUTA	RELATIVA
JORNADA A TIEMPO COMPLETO:					
INDEFINIDO ORDINARIO (Bonif. / No Bonif.) (*)	55.080	169	0,31	15.784	40,17
INDEFINIDO FOMENTO DE LA CONTRATACIÓN INDEFINIDA	18.290	-870	-4,54	3.543	24,03
MINUSVÁLIDOS (Sólo bonificados)	169	19	12,67	20	13,42
MINUSVÁLIDOS F.C.I.	607	-134	-18,08	59	10,77
CONVERTIDOS EN INDEFINIDOS	60.911	4.565	8,10	-10.782	-15,04
JORNADA A TIEMPO PARCIAL:					
INDEFINIDO ORDINARIO (Bonif. / No Bonif.)	16.558	-467	-2,74	4.962	42,79
INDEFINIDO FOMENTO DE LA CONTRATACIÓN (*)	6.464	224	3,59	2.373	58,01
MINUSVÁLIDOS (Sólo bonificados)	60	10	20,00	1	1,69
MINUSVÁLIDOS F.C.I.	164	-41	-20,00	-18	-9,89
CONVERTIDOS EN INDEFINIDOS	12.562	510	4,23	-3.866	-23,53
FIJOS DISCONTINUOS:					
INDEFINIDO ORDINARIO (Bonif. / No Bonif.)	7.364	-690	-8,57	1.624	28,29
INDEFINIDO FOMENTO DE LA CONTRATACIÓN (*)	1.377	-181	-11,62	408	42,11
MINUSVÁLIDOS (Sólo bonificados)	3	-5	-62,50		
MINUSVÁLIDOS F.C.I.	8	-13	-61,90	1	14,29
CONVERTIDOS EN INDEFINIDOS	1.224	-533	-30,34	-1.553	-55,92
TOTAL CONTRATACIÓN INDEFINIDA	180.841	2.563	1,44	12.556	7,46

(*) Con anterioridad al 01/01/07 este epígrafe no incluía los contratos bonificados.

EVOLUCIÓN DE LA CONTRATACIÓN TEMPORAL POR TIPO DE JORNADA Y MODALIDAD

CONTRATACIÓN DE CARÁCTER TEMPORAL	DATOS ABSOLUTOS MES	VARIACIONES			
		MES ANTERIOR		INTERANUAL (1)	
		ABSOLUTA	RELATIVA	ABSOLUTA	RELATIVA
JORNADA A TIEMPO COMPLETO:					
OBRA O SERVICIO	472.923	22.976	5,11	12.981	2,82
EVENTUALES CIRCUNSTANCIAS DE LA PRODUCCIÓN	559.020	46.705	9,12	23.065	4,30
INTERNIDAD	113.561	25.358	28,75	11.350	11,10
JUBILACIÓN ESPECIAL 64 AÑOS	168	3	1,82	40	31,25
RELEVO	2.292	103	4,71	364	18,88
TEMPORAL DE MINUSVÁLIDOS	1.133	-86	-7,05	120	11,85
PRÁCTICAS	9.054	2.606	40,42	-853	-8,61
FORMACIÓN	14.656	4.161	39,65	-1.555	-9,59
OTROS CONTRATOS	10.184	443	4,55	-942	-8,47
JORNADA A TIEMPO PARCIAL:					
OBRA O SERVICIO	137.959	21.014	17,97	9.108	7,07
EVENTUALES CIRCUNSTANCIAS DE LA PRODUCCIÓN	202.959	35.149	20,95	12.029	6,30
INTERNIDAD	46.117	11.530	33,34	5.737	14,21
RELEVO	497	6	1,22	18	3,76
JUBILACIÓN PARCIAL	2.287	57	2,56	113	5,20
TEMPORAL DE MINUSVÁLIDOS	324	12	3,85	100	44,64
PRÁCTICAS	943	193	25,73	-198	-17,35
OTROS CONTRATOS		-2	-100,00		
TOTAL CONTRATACIÓN DE CARÁCTER TEMPORAL	1.574.077	170.228	12,13	71.470	4,76

TOTAL CONTRATOS REGISTRADOS	DATOS ABSOLUTOS MES	VARIACIONES			
		MES ANTERIOR		INTERANUAL (1)	
		ABSOLUTA	RELATIVA	ABSOLUTA	RELATIVA
	1.754.918	172.791	10,92	84.026	5,03

(1) Respecto al mismo mes del año anterior

EVOLUCIÓN DE LA CONTRATACIÓN INDEFINIDA POR SEXO, EDAD Y SECTORES ECONÓMICOS

	DATOS ABSOLUTOS MES	VARIACIONES			
		MES ANTERIOR		INTERANUAL (1)	
		ABSOLUTA	RELATIVA	ABSOLUTA	RELATIVA
POR SEXO Y EDAD					
HOMBRES					
<25 AÑOS	22.668	1.883	9,06	2.675	13,38
25-44 AÑOS	61.582	326	0,53	2.070	3,48
>44 AÑOS	15.057	-783	-4,94	-94	-0,62
MUJERES					
<25 AÑOS	21.616	2.309	11,96	4.237	24,38
25-44 AÑOS	49.814	-755	-1,49	3.216	6,90
>44 AÑOS	10.104	-417	-3,96	452	4,68
AMBOS SEXOS					
<25 AÑOS	44.284	4.192	10,46	6.912	18,50
25-44 AÑOS	111.396	-429	-0,38	5.286	4,98
>44 AÑOS	25.161	-1.200	-4,55	358	1,44
TOTAL	180.841	2.563	1,44	12.556	7,46
SECTORES					
AGRICULTURA	3.535	-349	-8,99	-385	-9,82
INDUSTRIA	21.919	-195	-0,88	307	1,42
CONSTRUCCIÓN	19.393	-984	-4,83	-26	-0,13
SERVICIOS	135.994	4.091	3,10	12.660	10,26
TOTAL	180.841	2.563	1,44	12.556	7,46

EVOLUCIÓN DE LA CONTRATACIÓN INDEFINIDA (CONVERSIONES) POR SEXO, EDAD Y SECTORES ECONÓMICOS

	DATOS ABSOLUTOS MES	VARIACIONES			
		MES ANTERIOR		INTERANUAL (1)	
		ABSOLUTA	RELATIVA	ABSOLUTA	RELATIVA
POR SEXO Y EDAD					
HOMBRES					
<25 AÑOS	9.733	870	9,82	-1.599	-14,11
25-44 AÑOS	27.522	1.523	5,86	-6.911	-20,07
>44 AÑOS	5.199	-8	-0,15	-639	-10,95
MUJERES					
<25 AÑOS	7.901	804	11,33	-964	-10,87
25-44 AÑOS	21.049	1.127	5,66	-5.422	-20,48
>44 AÑOS	3.293	226	7,37	-666	-16,82
AMBOS SEXOS					
<25 AÑOS	17.634	1.674	10,49	-2.563	-12,69
25-44 AÑOS	48.571	2.650	5,77	-12.333	-20,25
>44 AÑOS	8.492	218	2,63	-1.305	-13,32
TOTAL	74.697	4.542	6,47	-16.201	-17,82
SECTORES					
AGRICULTURA	931	-222	-19,25	-505	-35,17
INDUSTRIA	11.929	721	6,43	-2.127	-15,13
CONSTRUCCIÓN	9.647	-267	-2,69	-2.041	-17,46
SERVICIOS	52.190	4.310	9,00	-11.528	-18,09
TOTAL	74.697	4.542	6,47	-16.201	-17,82

(1) Respecto al mismo mes del año anterior

EVOLUCIÓN DE LOS CONTRATOS INDEFINIDOS TOTALES SEGÚN MODALIDAD

TIPO DE CONTRATO	DATOS ABSOLUTOS MES	VARIACIONES			
		MES ANTERIOR		INTERANUAL (1)	
		ABSOLUTA	RELATIVA	ABSOLUTA	RELATIVA
INDEFINIDO ORDINARIO (Bonif. / No Bonif.) (*)	79.002	-988	-1,24	22.370	39,50
INDEFINIDO FOMENTO DE LA CONTRATACIÓN INDEFINIDA	26.131	-827	-3,07	6.324	31,93
MINUSVÁLIDOS (Solo bonificados)	232	24	11,54	21	9,95
MINUSVÁLIDOS F.C.I.	779	-188	-19,44	42	5,70
CONVERTIDOS EN INDEFINIDOS	74.697	4.542	6,47	-16.201	-17,82
TOTAL CONTRATACIÓN INDEFINIDA	180.841	2.563	1,44	12.556	7,46

CONVERTIDOS EN INDEFINIDOS SEGÚN CONTRATO DE ORIGEN:

OBRA O SERVICIO	13.383	-626	-4,47	-8.381	-38,51
EVENTUAL CIRCUNS. PRODUCCIÓN	54.683	4.432	8,82	-6.425	-10,51
INTERINIDAD	1.730	-56	-3,14	43	2,55
TEMPORAL DE INSERCIÓN				-4	-100,00
TEMPORAL MINUSVÁLIDOS	280	-56	-16,67	-392	-58,33
SUSTITUCIÓN JUBILACIÓN 64 AÑOS	41	7	20,59	9	28,13
PRÁCTICAS	3.062	585	23,62	-1.117	-26,73
RELEVO	660	118	21,77	47	7,67
FORMACIÓN	819	128	18,52	46	5,95
OTROS CONTRATOS	39	10	34,48	-27	-40,91
TOTAL CONVERTIDOS EN INDEFINIDOS	74.697	4.542	6,47	-16.201	-17,82

(1) Respecto al mismo mes del año anterior

(*) Con anterioridad al 01/01/07 este epígrafe no incluía los contratos bonificados.

CONTRATOS INDEFINIDOS TOTALES SEGÚN MODALIDAD POR EDAD, SEXO Y SECTOR DE ACTIVIDAD ECONÓMICA

TIPO DE CONTRATO	TOTALES		EDAD DEL TRABAJADOR				
	TOTAL	%	< 20	20 - 24	25 - 29	30 - 44	> =45
INDEFINIDO ORDINARIO (Bonif. / No Bonif.) (*)	79.002	43,69	4.778	11.357	15.612	37.653	9.602
INDEFINIDO FOMENTO DE LA CONTRATACIÓN INDEFINIDA	26.131	14,45	3.679	6.713	6.712	2.299	6.728
MINUSVÁLIDOS (Solo bonificados)	232	0,13	4	21	18	125	64
MINUSVÁLIDOS F.C.I.	779	0,43	16	82	100	306	275
CONVERTIDOS EN INDEFINIDOS	74.697	41,31	3.086	14.548	18.226	30.345	8.492
TOTAL CONTRATACIÓN INDEFINIDA	180.841	100,00	11.563	32.721	40.668	70.728	25.161

CONVERTIDOS EN INDEFINIDOS SEGÚN CONTRATO DE ORIGEN:

OBRA O SERVICIO	13.383	17,92	209	1.754	3.132	6.165	2.123
EVENTUAL CIRCUNS. PRODUCCIÓN	54.683	73,21	2.431	10.549	13.136	22.604	5.963
INTERINIDAD	1.730	2,32	46	311	429	747	197
TEMPORAL DE INSERCIÓN							
TEMPORAL MINUSVÁLIDOS	280	0,37		27	33	119	101
SUSTITUCIÓN JUBILACIÓN 64 AÑOS	41	0,05	2	4	5	23	7
PRÁCTICAS	3.062	4,10	60	1.428	1.312	256	6
RELEVO	660	0,88	2	41	153	386	78
FORMACIÓN	819	1,10	336	431	20	29	3
OTROS CONTRATOS	39	0,05		3	6	16	14
TOTAL CONVERTIDOS EN INDEFINIDOS	74.697	100,00	3.086	14.548	18.226	30.345	8.492

TIPO DE CONTRATO	TOTAL	SEXO		SECTOR DE ACTIVIDAD ECONÓMICA			
		HOMBRES	MUJERES	AGRICULTURA	INDUSTRIA	CONSTRUCCIÓN	SERVICIOS
INDEFINIDO ORDINARIO (Bonif. / No Bonif.) (*)	79.002	43.725	35.277	2.226	7.358	7.617	61.801
INDEFINIDO FOMENTO DE LA CONTRATACIÓN INDEFINIDA	26.131	12.459	13.672	364	2.509	2.027	21.231
MINUSVÁLIDOS (Solo bonificados)	232	145	87	3	27	22	180
MINUSVÁLIDOS F.C.I.	779	524	255	11	96	80	592
CONVERTIDOS EN INDEFINIDOS	74.697	42.454	32.243	931	11.929	9.647	52.190
TOTAL CONTRATACIÓN INDEFINIDA	180.841	99.307	81.534	3.535	21.919	19.393	135.994

CONVERTIDOS EN INDEFINIDOS SEGÚN CONTRATO DE ORIGEN:

OBRA O SERVICIO	13.383	8.980	4.403	249	2.061	4.231	6.842
EVENTUAL CIRCUNS. PRODUCCIÓN	54.683	29.905	24.778	664	8.525	4.822	40.672
INTERINIDAD	1.730	537	1.193	2	176	12	1.540
TEMPORAL DE INSERCIÓN							
TEMPORAL MINUSVÁLIDOS	280	200	80	4	44	15	217
SUSTITUCIÓN JUBILACIÓN 64 AÑOS	41	31	10		15	3	23
PRÁCTICAS	3.062	1.682	1.380	7	479	315	2.261
RELEVO	660	516	144	3	442	23	192
FORMACIÓN	819	577	242	2	178	222	417
OTROS CONTRATOS	39	26	13		9	4	26
TOTAL CONVERTIDOS EN INDEFINIDOS	74.697	42.454	32.243	931	11.929	9.647	52.190

(*) Con anterioridad al 01/01/07 este epígrafe no incluía los contratos bonificados.

EVOLUCIÓN DE CONTRATOS TOTALES, INDEFINIDOS Y TEMPORALES SEGÚN VARIACIÓN MENSUAL Y ANUAL

AÑOS/MESES	TOTAL CONTRATOS			INDEFINIDOS				TEMPORALES			
	DATOS ABSOLUTOS	VARIACIÓN RELATIVA		DATOS ABSOLUTOS	% SOBRE TOTAL	VARIACIÓN RELATIVA		DATOS ABSOLUTOS	% SOBRE TOTAL	VARIACIÓN RELATIVA	
		MENSUAL	ANUAL			MENSUAL	ANUAL			MENSUAL	ANUAL
AÑO 2003											
ENERO	1.355.698	41,46	6,75	121.355	8,95%	49,29	10,00	1.234.343	91,05%	40,74	6,44
FEBRERO	1.197.509	-11,67	5,07	120.089	10,03%	-1,04	5,18	1.077.420	89,97%	-12,71	5,05
MARZO	1.127.638	-5,83	12,72	115.826	10,27%	-3,55	8,86	1.011.812	89,73%	-6,09	13,18
ABRIL	1.052.755	-6,64	-15,59	107.626	10,22%	-7,08	-14,88	945.129	89,78%	-6,59	-15,67
MAYO	1.196.038	13,61	-3,39	108.383	9,06%	0,70	-6,86	1.087.655	90,94%	15,08	-3,03
JUNIO	1.199.220	0,27	11,62	99.440	8,29%	-8,25	4,49	1.099.780	91,71%	1,11	12,31
JULIO	1.301.862	8,56	-1,22	95.906	7,37%	-3,55	-5,70	1.205.956	92,63%	9,65	-0,84
AGOSTO	970.553	-25,45	-4,76	67.539	6,96%	-29,58	-14,28	903.014	93,04%	-25,12	-3,97
SEPTIEMBRE	1.283.644	32,26	8,17	103.657	8,08%	53,48	-0,51	1.179.987	91,92%	30,67	9,00
OCTUBRE	1.557.842	21,36	0,81	132.619	8,51%	27,94	-6,38	1.425.223	91,49%	20,78	1,53
NOVIEMBRE	1.288.834	-17,27	9,04	107.113	8,31%	-19,23	0,62	1.181.721	91,69%	-17,09	9,87
DICIEMBRE	1.136.470	-11,82	18,59	90.215	7,94%	-15,78	10,98	1.046.255	92,06%	-11,46	19,29
AÑO 2004											
ENERO	1.390.153	22,32	2,54	113.783	8,18%	26,12	-6,24	1.276.370	91,82%	21,99	3,40
FEBRERO	1.382.830	-0,53	15,48	134.326	9,71%	18,05	11,86	1.248.504	90,29%	-2,18	15,88
MARZO	1.420.641	2,73	25,98	144.848	10,20%	7,83	25,06	1.275.793	89,80%	2,19	26,09
ABRIL	1.256.809	-11,53	19,38	126.813	10,09%	-12,45	17,83	1.129.996	89,91%	-11,43	19,56
MAYO	1.278.684	1,74	6,91	122.697	9,60%	-3,25	13,21	1.155.987	90,40%	2,30	6,28
JUNIO	1.391.623	8,83	16,04	117.330	8,43%	-4,37	17,99	1.274.293	91,57%	10,23	15,87
JULIO	1.486.989	6,85	14,22	110.801	7,45%	-5,56	15,53	1.376.188	92,55%	8,00	14,12
AGOSTO	1.125.142	-24,33	15,93	81.385	7,23%	-26,55	20,50	1.043.757	92,77%	-24,16	15,59
SEPTIEMBRE	1.475.755	31,16	14,97	123.422	8,36%	51,65	19,07	1.352.333	91,64%	29,56	14,61
OCTUBRE	1.472.055	-0,25	-5,51	127.838	8,68%	3,58	-3,61	1.344.217	91,32%	-0,60	-5,68
NOVIEMBRE	1.446.781	-1,72	12,26	124.812	8,63%	-2,37	16,52	1.321.969	91,37%	-1,66	11,87
DICIEMBRE	1.223.322	-15,45	7,64	91.663	7,49%	-26,56	1,61	1.131.659	92,51%	-14,40	8,16
AÑO 2005											
ENERO	1.284.958	5,04	-7,57	119.535	9,30%	30,41	5,06	1.165.423	90,70%	2,98	-8,69
FEBRERO	1.230.315	-4,25	-11,03	135.134	10,98%	13,05	0,60	1.095.181	89,02%	-6,03	-12,28
MARZO	1.307.345	6,26	-7,97	140.672	10,76%	4,10	-2,88	1.166.673	89,24%	6,53	-8,55
ABRIL	1.322.797	1,18	5,25	133.147	10,07%	-5,35	4,99	1.189.650	89,93%	1,97	5,28
MAYO	1.429.695	8,08	11,81	134.439	9,40%	0,97	9,57	1.295.256	90,60%	8,88	12,05
JUNIO	1.566.969	9,60	12,60	133.022	8,49%	-1,05	13,37	1.433.947	91,51%	10,71	12,53
JULIO	1.570.198	0,21	5,60	116.265	7,40%	-12,60	4,93	1.453.933	92,60%	1,39	5,65
AGOSTO	1.298.453	-17,31	15,40	92.117	7,09%	-20,77	13,19	1.206.336	92,91%	-17,03	15,58
SEPTIEMBRE	1.617.951	24,61	9,64	138.892	8,58%	50,78	12,53	1.479.059	91,42%	22,61	9,37
OCTUBRE	1.637.186	1,19	11,22	148.234	9,05%	6,73	15,95	1.488.952	90,95%	0,67	10,77
NOVIEMBRE	1.569.481	-4,14	8,48	142.901	9,10%	-3,60	14,49	1.426.580	90,90%	-4,19	7,91
DICIEMBRE	1.329.617	-15,28	8,69	108.480	8,16%	-24,09	18,35	1.221.137	91,84%	-14,40	7,91
AÑO 2006											
ENERO	1.472.539	10,75	14,60	159.739	10,85%	47,25	33,63	1.312.800	89,15%	7,51	12,65
FEBRERO	1.366.664	-7,19	11,08	160.557	11,75%	0,51	18,81	1.206.107	88,25%	-8,13	10,13
MARZO	1.555.516	13,82	18,98	176.266	11,33%	9,78	25,30	1.379.250	88,67%	14,36	18,22
ABRIL	1.304.213	-16,16	-1,40	145.658	11,17%	-17,36	9,40	1.158.555	88,83%	-16,00	-2,61
MAYO	1.637.566	25,56	14,54	166.868	10,19%	14,56	24,12	1.470.698	89,81%	26,94	13,54
JUNIO	1.655.753	1,11	5,67	152.484	9,21%	-8,62	14,63	1.503.269	90,79%	2,21	4,83
JULIO	1.670.892	0,91	6,41	168.285	10,07%	10,36	44,74	1.502.607	89,93%	-0,04	3,35
AGOSTO	1.322.920	-20,83	1,88	139.997	10,58%	-16,81	51,98	1.182.923	89,42%	-21,28	-1,94
SEPTIEMBRE	1.674.735	26,59	3,51	200.688	11,98%	43,35	44,49	1.474.047	88,02%	24,61	-0,34
OCTUBRE	1.819.192	8,63	11,12	239.673	13,17%	19,43	61,69	1.579.519	86,83%	7,16	6,08
NOVIEMBRE	1.660.499	-8,72	5,80	231.908	13,97%	-3,24	62,29	1.428.591	86,03%	-9,56	0,14
DICIEMBRE	1.386.283	-16,51	4,26	235.122	16,96%	1,39	116,74	1.151.161	83,04%	-19,42	-5,73
AÑO 2007											
ENERO	1.653.150	19,25	12,27	255.422	15,45%	8,63	59,90	1.397.728	84,55%	21,42	6,47
FEBRERO	1.408.327	-14,81	3,05	175.887	12,49%	-31,14	9,55	1.232.440	87,51%	-11,83	2,18
MARZO	1.564.432	11,08	0,57	193.165	12,35%	9,82	9,59	1.371.267	87,65%	11,26	-0,58
ABRIL	1.385.980	-11,41	6,27	168.931	12,19%	-12,55	15,98	1.217.049	87,81%	-11,25	5,05
MAYO	1.625.492	17,28	-0,74	190.378	11,71%	12,70	14,09	1.435.114	88,29%	17,92	-2,42
JUNIO	1.582.127	-2,67	-4,45	178.278	11,27%	-6,36	16,92	1.403.849	88,73%	-2,18	-6,61
JULIO	1.754.918	10,92	5,03	180.841	10,30%	1,44	7,46	1.574.077	89,70%	12,13	4,76
AGOSTO											
SEPTIEMBRE											
OCTUBRE											
NOVIEMBRE											
DICIEMBRE											

CONTRATACIÓN SEGÚN NÚMERO DE PERSONAS

	AMBOS SEXOS			HOMBRES			MUJERES		
	CONTRATOS	PERSONAS	MEDIA	CONTRATOS	PERSONAS	MEDIA	CONTRATOS	PERSONAS	MEDIA
TOTAL CONTRATOS	1.754.918	1.456.315	1,21	942.845	787.862	1,20	812.073	668.453	1,21
INDEFINIDOS	180.841	179.489	1,01	99.307	98.572	1,01	81.534	80.917	1,01
TEMPORALES	1.574.077	1.284.020	1,23	843.538	692.968	1,22	730.539	591.052	1,24
OBRA O SERVICIO	610.882	525.278	1,16	395.230	339.184	1,17	215.652	186.094	1,16
EVENTUAL CC PRODUCCION	761.979	634.738	1,20	376.664	314.274	1,20	385.315	320.464	1,20
INTERINIDAD	159.678	132.560	1,20	44.644	37.774	1,18	115.034	94.786	1,21
TEMPORAL MINUSVALIDOS	1.457	1.438	1,01	962	948	1,01	495	490	1,01
TOTAL RELEVO	2.789	2.763	1,01	1.993	1.977	1,01	796	786	1,01
JUBILACION PARCIAL	2.287	2.253	1,02	1.907	1.882	1,01	380	371	1,02
SUSTITUCION POR JUBILACION 64 AÑOS	168	168	1,00	101	101	1,00	67	67	1,00
PRACTICAS	9.997	9.942	1,01	5.955	5.919	1,01	4.042	4.023	1,00
FORMACION	14.656	14.608	1,00	10.021	9.988	1,00	4.635	4.620	1,00
OTROS CONTRATOS	10.184	6.173	1,65	6.061	2.961	2,05	4.123	3.212	1,28

EVOLUCIÓN DE CONTRATOS POR CC.AA. Y PROVINCIAS (*)

PROVINCIA AUTONOMÍA	DATOS ABSOLUTOS MES	VARIACIONES			
		MES ANTERIOR		INTERANUAL (1)	
		ABSOLUTA	RELATIVA	ABSOLUTA	RELATIVA
ALMERÍA	25.220	1.719	7,31	-1.094	-4,16
CÁDIZ	55.040	9.520	20,91	4.347	8,58
CÓRDOBA	32.182	-972	-2,93	2.753	9,35
GRANADA	35.382	3.519	11,04	2.149	6,47
HUELVA	26.561	2.270	9,35	2.098	8,58
JAÉN	23.650	2.163	10,07	2.722	13,01
MÁLAGA	66.249	7.807	13,36	2.300	3,60
SEVILLA	92.038	9.779	11,89	5.875	6,82
ANDALUCÍA	356.322	35.805	11,17	21.150	6,31
HUESCA	9.823	2.583	35,68	711	7,80
TERUEL	3.857	259	7,20	-106	-2,67
ZARAGOZA	35.791	501	1,42	754	2,15
ARAGÓN	49.471	3.343	7,25	1.359	2,82
ASTURIAS	33.457	4.318	14,82	1.448	4,52
ILLES BALEARS	44.625	59	0,13	1.170	2,69
LAS PALMAS	41.656	7.257	21,10	1.604	4,00
STA. CRUZ DE TENERIFE	34.386	5.001	17,02	3.147	10,07
CANARIAS	76.042	12.258	19,22	4.751	6,66
CANTABRIA	22.529	4.364	24,02	995	4,62
ALBACETE	13.101	1.159	9,71	1.452	12,46
CIUDAD REAL	14.124	534	3,93	789	5,92
CUENCA	6.850	1.564	29,59	1.114	19,42
GUADALAJARA	11.230	1.417	14,44	261	2,38
TOLEDO	20.106	1.652	8,95	1.958	10,79
CASTILLA LA MANCHA	65.411	6.326	10,71	5.574	9,32
ÁVILA	4.996	1.095	28,07	941	23,21
BURGOS	14.116	2.811	24,87	960	7,30
LEÓN	14.166	2.664	23,16	1.905	15,54
PALENCIA	5.486	1.077	24,43	-93	-1,67
SALAMANCA	11.601	1.904	19,63	970	9,12
SEGOVIA	5.534	989	21,76	704	14,58
SORIA	3.870	1.132	41,34	585	17,81
VALLADOLID	20.368	2.173	11,94	2.806	15,98
ZAMORA	5.482	1.108	25,33	-290	-5,02
CASTILLA LEÓN	85.619	14.953	21,16	8.488	11,00
BARCELONA	205.331	24.457	13,52	5.188	2,59
GIRONA	30.687	6.224	25,44	-456	-1,46
LLEIDA	19.115	4.145	27,69	1.105	6,14
TARRAGONA	30.890	2.186	7,62	2.193	7,64
CATALUÑA	286.023	37.012	14,86	8.030	2,89
ALICANTE-ALACANT	59.694	8.126	15,76	-464	-0,77
CASTELLÓN-CASTELLÓ	23.686	4.754	25,11	316	1,35
VALENCIA-VALÈNCIA	102.428	12.745	14,21	7.642	8,06
COM. VALENCIANA	185.808	25.625	16,00	7.494	4,20
BADAJOS	28.844	500	1,76	1.365	4,97
CÁCERES	13.610	1.157	9,29	926	7,30
EXTREMADURA	42.454	1.657	4,06	2.291	5,70
A CORUÑA	39.067	5.745	17,24	3.120	8,68
LUGO	8.997	1.717	23,59	-922	-9,30
OURENSE	6.479	414	6,83	-311	-4,58
PONTEVEDRA	36.618	4.863	15,31	4.132	12,72
GALICIA	91.161	12.739	16,24	6.019	7,07
MADRID	236.616	16.110	7,31	12.281	5,47
MURCIA	61.606	-6.307	-9,29	-6.197	-9,14
NAVARRA	22.796	820	3,73	2.468	12,14
ÁLAVA	13.138	327	2,55	202	1,56
GUIPÚZCOA	25.063	2.848	12,82	1.957	8,47
VIZCAYA	43.161	-956	-2,17	3.261	8,17
PAÍS VASCO	81.362	2.219	2,80	5.420	7,14
LA RIOJA	9.547	353	3,84	367	4,00
CEUTA	1.425	234	19,65	-44	-3,00
MELILLA	2.158	991	84,92	822	61,53
EXTRANJERO	486	-88	-15,33	140	40,46
TOTAL	1.754.918	172.791	10,92	84.026	5,03

(1) Respecto al mismo mes del año anterior

(*) Incluye contratos convertidos en indefinidos

EVOLUCIÓN DE CONTRATOS INDEFINIDOS POR CC.AA. Y PROVINCIAS (*)

PROVINCIA AUTONOMÍA	DATOS ABSOLUTOS MES	VARIACIONES			
		MES ANTERIOR		INTERANUAL (1)	
		ABSOLUTA	RELATIVA	ABSOLUTA	RELATIVA
ALMERÍA	1.695	-243	-12,54	5	0,30
CÁDIZ	2.830	487	20,79	291	11,46
CÓRDOBA	1.676	193	13,01	167	11,07
GRANADA	1.903	311	19,54	130	7,33
HUELVA	1.065	142	15,38	208	24,27
JAÉN	1.174	64	5,77	260	28,45
MÁLAGA	4.949	189	3,97	-210	-4,07
SEVILLA	5.438	201	3,84	1.411	35,04
ANDALUCÍA	20.730	1.344	6,93	2.262	12,25
HUESCA	844	42	5,24	27	3,30
TERUEL	406	-25	-5,80	-49	-10,77
ZARAGOZA	3.928	-178	-4,34	-52	-1,31
ARAGÓN	5.178	-161	-3,02	-74	-1,41
ASTURIAS	2.868	280	10,82	20	0,70
ILLES BALEARS	4.498	-582	-11,46	130	2,98
LAS PALMAS	4.396	57	1,31	-59	-1,32
STA. CRUZ DE TENERIFE	3.588	59	1,67	197	5,81
CANARIAS	7.984	116	1,47	138	1,76
CANTABRIA	1.819	70	4,00	160	9,64
ALBACETE	1.213	174	16,75	128	11,80
CIUDAD REAL	1.130	18	1,62	-137	-10,81
CUENCA	675	121	21,84	-84	-11,07
GUADALAJARA	996	103	11,53	237	31,23
TOLEDO	2.352	34	1,47	371	18,73
CASTILLA LA MANCHA	6.366	450	7,61	515	8,80
ÁVILA	342	-158	-31,60	96	39,02
BURGOS	1.392	165	13,45	277	24,84
LEÓN	1.766	190	12,06	235	15,35
PALENCIA	474	9	1,94	74	18,50
SALAMANCA	980	29	3,05	-16	-1,61
SEGOVIA	550	-30	-5,17	91	19,83
SORIA	332	32	10,67	93	38,91
VALLADOLID	1.840	38	2,11	289	18,63
ZAMORA	383	3	0,79	-46	-10,72
CASTILLA LEÓN	8.059	278	3,57	1.093	15,69
BARCELONA	29.125	1.160	4,15	2.069	7,65
GIRONA	4.929	321	6,97	212	4,49
LLEIDA	1.891	-31	-1,61	-106	-5,31
TARRAGONA	4.146	-423	-9,26	566	15,81
CATALUÑA	40.091	1.027	2,63	2.741	7,34
ALICANTE-ALACANT	6.250	239	3,98	-259	-3,98
CASTELLÓN-CASTELLÓ	2.691	281	11,66	-10	-0,37
VALENCIA-VALÈNCIA	8.875	-417	-4,49	62	0,70
COM. VALENCIANA	17.816	103	0,58	-207	-1,15
BADAJOS	1.392	140	11,18	281	25,29
CÁCERES	812	69	9,29	137	20,30
EXTREMADURA	2.204	209	10,48	418	23,40
A CORUÑA	3.487	229	7,03	21	0,61
LUGO	1.119	63	5,97	76	7,29
OURENSE	668	-33	-4,71	15	2,30
PONTEVEDRA	3.044	22	0,73	365	13,62
GALICIA	8.318	281	3,50	477	6,08
MADRID	39.892	57	0,14	4.506	12,73
MURCIA	5.427	-580	-9,66	44	0,82
NAVARRA	2.150	-54	-2,45	405	23,21
ÁLAVA	1.101	19	1,76	75	7,31
GUIPÚZCOA	1.791	88	5,17	-110	-5,79
VIZCAYA	3.153	-239	-7,05	-122	-3,73
PAÍS VASCO	6.045	-132	-2,14	-157	-2,53
LA RIOJA	1.160	-119	-9,30	140	13,73
CEUTA	103	-8	-7,21	-19	-15,57
MELILLA	107	-13	-10,83	-48	-30,97
EXTRANJERO	26	-3	-10,34	12	85,71
TOTAL	180.841	2.563	1,44	12.556	7,46

(1) Respecto al mismo mes del año anterior

(*) Incluye contratos convertidos en indefinidos

EVOLUCIÓN DE CONTRATOS TEMPORALES POR CC.AA. Y PROVINCIAS

PROVINCIA AUTONOMÍA	DATOS ABSOLUTOS MES	VARIACIONES			
		MES ANTERIOR		INTERANUAL (1)	
		ABSOLUTA	RELATIVA	ABSOLUTA	RELATIVA
ALMERÍA	23.525	1.962	9,10	-1.099	-4,46
CÁDIZ	52.210	9.033	20,92	4.056	8,42
CÓRDOBA	30.506	-1.165	-3,68	2.586	9,26
GRANADA	33.479	3.208	10,60	2.019	6,42
HUELVA	25.496	2.128	9,11	1.890	8,01
JAÉN	22.476	2.099	10,30	2.462	12,30
MÁLAGA	61.300	7.618	14,19	2.510	4,27
SEVILLA	86.600	9.578	12,44	4.464	5,43
ANDALUCÍA	335.592	34.461	11,44	18.888	5,96
HUESCA	8.979	2.541	39,47	684	8,25
TERUEL	3.451	284	8,97	-57	-1,62
ZARAGOZA	31.863	679	2,18	806	2,60
ARAGÓN	44.293	3.504	8,59	1.433	3,34
ASTURIAS	30.589	4.038	15,21	1.428	4,90
ILLES BALEARS	40.127	641	1,62	1.040	2,66
LAS PALMAS	37.260	7.200	23,95	1.663	4,67
STA. CRUZ DE TENERIFE	30.798	4.942	19,11	2.950	10,59
CANARIAS	68.058	12.142	21,71	4.613	7,27
CANTABRIA	20.710	4.294	26,16	835	4,20
ALBACETE	11.888	985	9,03	1.324	12,53
CIUDAD REAL	12.994	516	4,14	926	7,67
CUENCA	6.175	1.443	30,49	1.198	24,07
GUADALAJARA	10.234	1.314	14,73	24	0,24
TOLEDO	17.754	1.618	10,03	1.587	9,82
CASTILLA LA MANCHA	59.045	5.876	11,05	5.059	9,37
ÁVILA	4.654	1.253	36,84	845	22,18
BURGOS	12.724	2.646	26,26	683	5,67
LEÓN	12.400	2.474	24,92	1.670	15,56
PALENCIA	5.012	1.068	27,08	-167	-3,22
SALAMANCA	10.621	1.875	21,44	986	10,23
SEGOVIA	4.984	1.019	25,70	613	14,02
SORIA	3.538	1.100	45,12	492	16,15
VALLADOLID	18.528	2.135	13,02	2.517	15,72
ZAMORA	5.099	1.105	27,67	-244	-4,57
CASTILLA LEÓN	77.560	14.675	23,34	7.395	10,54
BARCELONA	176.206	23.297	15,24	3.119	1,80
GIRONA	25.758	5.903	29,73	-668	-2,53
LLEIDA	17.224	4.176	32,00	1.211	7,56
TARRAGONA	26.744	2.609	10,81	1.627	6,48
CATALUNYA	245.932	35.985	17,14	5.289	2,20
ALICANTE-ALACANT	53.444	7.887	17,31	-205	-0,38
CASTELLÓN-CASTELLÓ	20.995	4.473	27,07	326	1,58
VALENCIA-VALÈNCIA	93.553	13.162	16,37	7.580	8,82
COM. VALENCIANA	167.992	25.522	17,91	7.701	4,80
BADAJOS	27.452	360	1,33	1.084	4,11
CÁCERES	12.798	1.088	9,29	789	6,57
EXTREMADURA	40.250	1.448	3,73	1.873	4,88
A CORUÑA	35.580	5.516	18,35	3.099	9,54
LUGO	7.878	1.654	26,57	-998	-11,24
OURENSE	5.811	447	8,33	-326	-5,31
PONTEVEDRA	33.574	4.841	16,85	3.767	12,64
GALICIA	82.843	12.458	17,70	5.542	7,17
MADRID	196.724	16.053	8,89	7.775	4,11
MURCIA	56.179	-5.727	-9,25	-6.241	-10,00
NAVARRA	20.646	874	4,42	2.063	11,10
ÁLAVA	12.037	308	2,63	127	1,07
GUIPÚZCOA	23.272	2.760	13,46	2.067	9,75
VIZCAYA	40.008	-717	-1,76	3.383	9,24
PAÍS VASCO	75.317	2.351	3,22	5.577	8,00
LA RIOJA	8.387	472	5,96	227	2,78
CEUTA	1.322	242	22,41	-25	-1,86
MELILLA	2.051	1.004	95,89	870	73,67
EXTRANJERO	460	-85	-15,60	128	38,55
TOTAL	1.574.077	170.228	12,13	71.470	4,76

(1) Respecto al mismo mes del año anterior

CONTRATOS TOTALES, INDEFINIDOS Y TEMPORALES POR CC.AA. Y PROVINCIAS. DATOS ACUMULADOS

PROVINCIA	TOTAL (*)	INDEFINIDOS (*)	% S / TOTAL	TEMPORALES	% S / TOTAL
AUTONOMÍA					
ALMERÍA	170.005	13.544	7,97	156.461	92,03
CÁDIZ	323.116	19.181	5,94	303.935	94,06
CÓRDOBA	275.008	11.348	4,13	263.660	95,87
GRANADA	244.619	14.777	6,04	229.842	93,96
HUELVA	204.138	6.882	3,37	197.256	96,63
JAÉN	244.048	8.282	3,39	235.766	96,61
MÁLAGA	411.874	36.062	8,76	375.812	91,24
SEVILLA	592.348	40.150	6,78	552.198	93,22
ANDALUCÍA	2.465.156	150.226	6,09	2.314.930	93,91
HUESCA	47.024	5.680	12,08	41.344	87,92
TERUEL	21.871	3.150	14,40	18.721	85,60
ZARAGOZA	226.541	28.950	12,78	197.591	87,22
ARAGÓN	295.436	37.780	12,79	257.656	87,21
ASTURIAS	188.265	20.708	11,00	167.557	89,00
ILLES BALEARS	286.330	38.805	13,55	247.525	86,45
LAS PALMAS	243.302	31.985	13,15	211.317	86,85
STA. CRUZ DE TENERIFE	211.495	26.507	12,53	184.988	87,47
CANARIAS	454.797	58.492	12,86	396.305	87,14
CANTABRIA	121.510	13.405	11,03	108.105	88,97
ALBACETE	74.827	8.408	11,24	66.419	88,76
CIUDAD REAL	86.766	8.800	10,14	77.966	89,86
CUENCA	34.794	4.659	13,39	30.135	86,61
GUADALAJARA	69.635	6.684	9,60	62.951	90,40
TOLEDO	121.418	16.679	13,74	104.739	86,26
CASTILLA LA MANCHA	387.440	45.230	11,67	342.210	88,33
ÁVILA	28.668	3.953	13,79	24.715	86,21
BURGOS	74.555	9.132	12,25	65.423	87,75
LEÓN	74.701	10.607	14,20	64.094	85,80
PALENCIA	29.435	3.110	10,57	26.325	89,43
SALAMANCA	63.166	8.461	13,39	54.705	86,61
SEGOVIA	28.656	4.005	13,98	24.651	86,02
SORIA	18.414	2.131	11,57	16.283	88,43
VALLADOLID	115.664	12.757	11,03	102.907	88,97
ZAMORA	30.293	3.085	10,18	27.208	89,82
CASTILLA LEÓN	463.552	57.241	12,35	406.311	87,65
BARCELONA	1.266.478	216.416	17,09	1.050.062	82,91
GIRONA	157.379	31.584	20,07	125.795	79,93
LLEIDA	94.023	14.215	15,12	79.808	84,88
TARRAGONA	181.135	30.200	16,67	150.935	83,33
CATALUÑA	1.699.015	292.415	17,21	1.406.600	82,79
ALICANTE-ALACANT	351.842	45.393	12,90	306.449	87,10
CASTELLÓN-CASTELLÓ	133.540	19.246	14,41	114.294	85,59
VALENCIA-VALÈNCIA	645.747	71.051	11,00	574.696	89,00
COM. VALENCIANA	1.131.129	135.690	12,00	995.439	88,00
BADAJOS	186.796	10.524	5,63	176.272	94,37
CÁCERES	83.795	6.183	7,38	77.612	92,62
EXTREMADURA	270.591	16.707	6,17	253.884	93,83
A CORUÑA	222.863	24.972	11,21	197.891	88,79
LUGO	46.825	7.288	15,56	39.537	84,44
OURENSE	39.999	5.455	13,64	34.544	86,36
PONTEVEDRA	204.817	22.377	10,93	182.440	89,07
GALICIA	514.504	60.092	11,68	454.412	88,32
MADRID	1.499.297	295.008	19,68	1.204.289	80,32
MURCIA	456.522	46.006	10,08	410.516	89,92
NAVARRA	146.499	16.568	11,31	129.931	88,69
ÁLAVA	83.312	7.681	9,22	75.631	90,78
GUIPÚZCOA	148.378	13.857	9,34	134.521	90,66
VIZCAYA	274.400	25.198	9,18	249.202	90,82
PAÍS VASCO	506.090	46.736	9,23	459.354	90,77
LA RIOJA	65.764	9.449	14,37	56.315	85,63
CEUTA	9.302	1.053	11,32	8.249	88,68
MELILLA	10.142	1.091	10,76	9.051	89,24
EXTRANJERO	3.085	200	6,48	2.885	93,52
TOTAL	10.974.426	1.342.902	12,24	9.631.524	87,76

(*) Incluye contratos convertidos en indefinidos

ANEXO 3

PRESTACIONES

SÍNTESIS DE DATOS NACIONALES DE PRESTACIONES POR DESEMPLEO

Junio de 2005, 2006 y 2007

	2005	2006	INCREMENTO 2006S/ 2005 (%)	2007	INCREMENTO 2007 S/ 2006 (%)
SOLICITUDES	336.534	360.476	7,1	372.414	3,3
Prestación Contributiva	205.611	219.044	6,5	246.260	12,4
Subsidio	78.046	80.694	3,4	80.708	0,0
Renta Activa de Inserción	11.161	19.211	72,1	10.803	-43,8
Subsidio Eventuales Agrarios	41.716	41.527	-0,5	34.643	-16,6
ALTAS	288.875	307.749	6,5	339.888	10,4
Prestación Contributiva	181.552	193.744	6,7	232.291	19,9
Subsidio	69.350	71.058	2,5	74.529	4,9
Renta Activa de Inserción	10.027	18.785	87,3	9.078	-51,7
Subsidio Eventuales Agrarios	27.946	24.162	-13,5	23.990	-0,7
PLAZO DE RECONOCIMIENTO	11	8	-27,3	6	-25,0
BENEFICIARIOS	1.247.302	1.256.709	0,8	1.356.040	7,9
Prestación Contributiva	644.644	665.190	3,2	724.549	8,9
Subsidio	356.617	360.246	1,0	392.538	9,0
Renta Activa de Inserción	54.152	48.604	-10,2	63.206	30,0
Subsidio Eventuales Agrarios	191.889	182.669	-4,8	175.747	-3,8
COBERTURAS					
Bruta	67,39	70,29	4,3	77,91	10,8
Neta	78,32	80,85	3,2	91,24	12,9
GASTOS (Miles de Euros)	1.018.136	1.093.607	7,4	1.166.416	6,7
Prestación Contributiva	754.289	822.353	9,0	877.171	6,7
Subsidio	171.437	180.264	5,1	192.491	6,8
Renta Activa de Inserción	20.319	18.473	-9,1	26.754	44,8
Subsidio Eventuales Agrarios	72.091	72.517	0,6	70.000	-3,5
GASTO MEDIO POR BENEFICIARIO (Euros/mes)	896,4	950,7	6,1	928,9	-2,3

Fuente: Datos provisionales del Servicio Público de Empleo Estatal

Notas:

Gastos contabilizados en el mes de julio y devengados en el mes de junio

Los gastos incluyen las cotizaciones a la Seguridad Social

Los gastos de subsidio por desempleo incluyen los de Renta Agraria

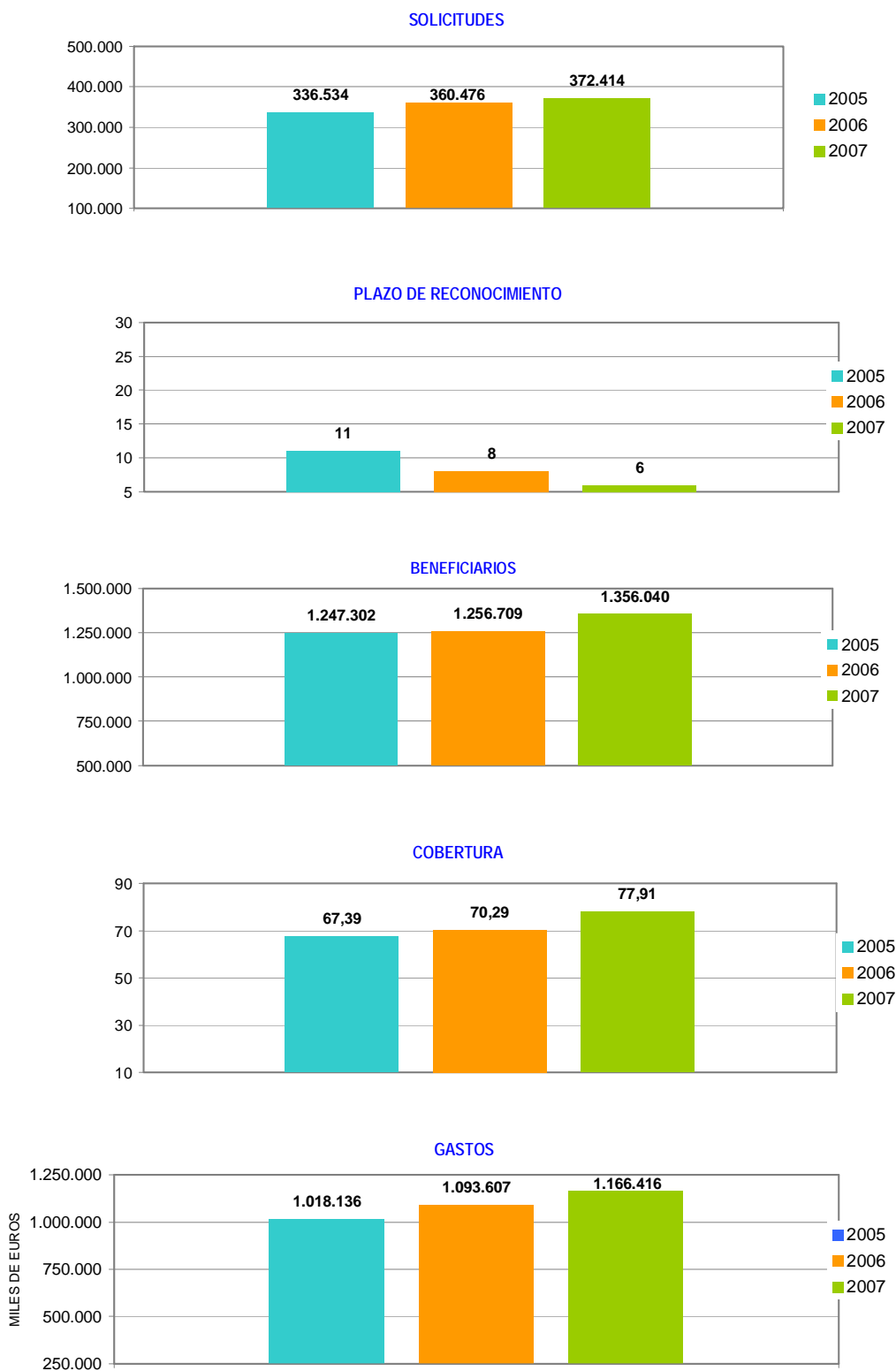
En los gastos medios por beneficiario no se incluyen los gastos del subsidio para trabajadores eventuales agrarios (REASS)

Beneficiarios, altas y solicitudes del mes de junio.

Coberturas históricas calculadas con datos de paro SILEE.

SÍNTESIS DE DATOS NACIONALES DE PRESTACIONES DE DESEMPLEO

JUNIO 2005, 2006 y 2007



SOLICITUDES, ALTAS Y PLAZO DE RECONOCIMIENTO POR PROVINCIAS

(Junio)

Provincias	Solicitudes					Altas					Plazo de Reconocimiento (días)
	Prestación Contributiva	Subsidio	Renta Activa de Inserción	Subsidio Eventuales Agrarios	Total	Prestación Contributiva	Subsidio	Renta Activa de Inserción	Subsidio Eventuales Agrarios	Total	
Alava	1.601	306	10		1.917	1.508	250	6		1.764	4
Albacete	1.733	1.033	184		2.950	1.218	794	114		2.126	6
Alicante	9.753	2.801	552		13.106	7.788	2.082	419		10.289	11
Almería	8.539	2.916	161	1.255	12.871	5.214	2.116	109	798	8.237	10
Ávila	580	257	22		859	548	231	19		798	9
Badajoz	3.210	2.979	621	2.958	9.768	3.068	3.227	558	1.796	8.649	5
Illes Balears	4.145	1.116	68		5.329	3.818	1.032	59		4.909	7
Barcelona	28.029	5.773	364		34.166	26.930	4.930	270		32.130	1
Burgos	1.534	337	56		1.927	1.438	288	38		1.764	4
Cáceres	2.139	1.271	181	1.648	5.239	1.807	1.131	121	943	4.002	7
Cádiz	7.081	3.936	1.069	2.036	14.122	7.628	3.761	896	1.239	13.524	8
Castellón	3.851	1.001	11		4.863	3.368	942	15		4.325	8
Ciudad Real	1.919	1.347	118		3.384	1.754	1.272	112		3.138	2
Córdoba	3.606	2.734	434	5.925	12.699	3.341	3.173	387	4.354	11.255	7
A Coruña	4.716	1.866	373		6.955	4.995	1.913	324		7.232	2
Cuenca	753	474	36		1.263	707	416	26		1.149	3
Girona	3.227	685	44		3.956	3.011	637	26		3.674	5
Granada	4.386	2.737	295	3.812	11.230	3.928	2.898	310	2.744	9.880	4
Guadalajara	1.112	252	9		1.373	1.048	211	14		1.273	2
Guipuzcoa	3.191	642	61		3.894	2.966	614	45		3.625	5
Huelva	4.956	2.255	219	2.786	10.216	3.706	1.830	180	1.489	7.205	10
Huesca	887	191	18		1.096	767	141	14		922	5
Jaén	2.839	2.395	320	5.574	11.128	2.800	2.962	263	4.242	10.267	5
León	1.899	657	143		2.699	1.830	621	128		2.579	6
Lleida	1.523	306	18		1.847	1.409	285	9		1.703	4
La Rioja	1.914	263	28		2.205	1.421	215	25		1.661	10
Lugo	1.152	470	77		1.699	1.114	444	79		1.637	6
Madrid	30.260	4.811	524		35.595	33.062	4.145	394		37.601	5
Málaga	7.003	2.994	501	2.258	12.756	6.450	2.703	399	1.665	11.217	7
Murcia	13.749	2.574	201		16.524	13.260	2.408	177		15.845	11
Navarra	3.880	835	51		4.766	3.195	614	36		3.845	5
Ourense	1.131	587	155		1.873	1.051	560	133		1.744	6
Asturias	4.530	1.924	207		6.661	4.444	1.842	239		6.525	4
Palencia	1.054	213	49		1.316	963	204	44		1.211	7
Las Palmas	7.354	3.336	588		11.278	7.069	3.115	528		10.712	5
Pontevedra	4.901	2.242	309		7.452	5.324	2.218	262		7.804	4
Salamanca	1.236	604	141		1.981	1.055	524	121		1.700	6
S.C.Tenerife	5.393	2.674	336		8.403	5.255	2.433	278		7.966	13
Cantabria	2.327	617	119		3.063	2.472	659	107		3.238	5
Segovia	533	108	9		650	455	87	3		545	6
Sevilla	10.444	5.679	1.062	6.391	23.576	10.000	5.898	883	4.720	21.501	8
Soria	259	66	9		334	253	60	6		319	3
Tarragona	3.815	858	54		4.727	3.513	786	54		4.353	4
Teruel	470	142	8		620	430	107	15		552	3
Toledo	2.666	1.225	93		3.984	4.010	919	60		4.989	5
Valencia	20.136	4.994	447		25.577	17.553	3.924	367		21.844	8
Valladolid	2.960	495	141		3.596	2.858	428	119		3.405	10
Vizcaya	6.070	1.068	62		7.200	5.396	1.004	59		6.459	5
Zamora	547	274	34		855	541	255	39		835	3
Zaragoza	4.765	807	118		5.690	4.077	703	105		4.885	3
Ceuta	260	352	24		636	216	285	32		533	10
Melilla	242	229	69		540	259	232	52		543	9
TOTAL	246.260	80.708	10.803	34.643	372.414	232.291	74.529	9.078	23.990	339.888	6

Solicitudes, altas y plazo de reconocimiento del mes de junio.

PLAZO DE RECONOCIMIENTO



SOLICITUDES, ALTAS Y PLAZO DE RECONOCIMIENTO POR COMUNIDADES AUTÓNOMAS (Junio)

Comunidades Autónomas	Solicitudes					Altas					Plazo de Reconocimiento (días)
	Prestación Contributiva	Subsidio	Renta Activa de Inserción	Subsidio Eventuales Agrarios	Total	Prestación Contributiva	Subsidio	Renta Activa de Inserción	Subsidio Eventuales Agrarios	Total	
Andalucía	48.854	25.646	4.061	30.037	108.598	43.067	25.341	3.427	21.251	93.086	8
Aragón	6.122	1.140	144		7.406	5.274	951	134		6.359	3
Asturias	4.530	1.924	207		6.661	4.444	1.842	239		6.525	4
Illes Balears	4.145	1.116	68		5.329	3.818	1.032	59		4.909	7
Canarias	12.747	6.010	924		19.681	12.324	5.548	806		18.678	5
Cantabria	2.327	617	119		3.063	2.472	659	107		3.238	5
Castilla León	10.602	3.011	604		14.217	9.941	2.698	517		13.156	9
Castilla La mancha	8.183	4.331	440		12.954	8.737	3.612	326		12.675	4
Cataluña	36.594	7.622	480		44.696	34.863	6.638	359		41.860	2
C. Valenciana	33.740	8.796	1.010		43.546	28.709	6.948	801		36.458	9
Extremadura	5.349	4.250	802	4.606	15.007	4.875	4.358	679	2.739	12.651	6
Galicia	11.900	5.165	914		17.979	12.484	5.135	798		18.417	4
Madrid	30.260	4.811	524		35.595	33.062	4.145	394		37.601	5
Murcia	13.749	2.574	201		16.524	13.260	2.408	177		15.845	11
Navarra	3.880	835	51		4.766	3.195	614	36		3.845	5
País Vasco	10.862	2.016	133		13.011	9.870	1.868	110		11.848	5
La Rioja	1.914	263	28		2.205	1.421	215	25		1.661	10
Ceuta	260	352	24		636	216	285	32		533	10
Melilla	242	229	69		540	259	232	52		543	9
TOTAL	246.260	80.708	10.803	34.643	372.414	232.291	74.529	9.078	23.990	339.888	6

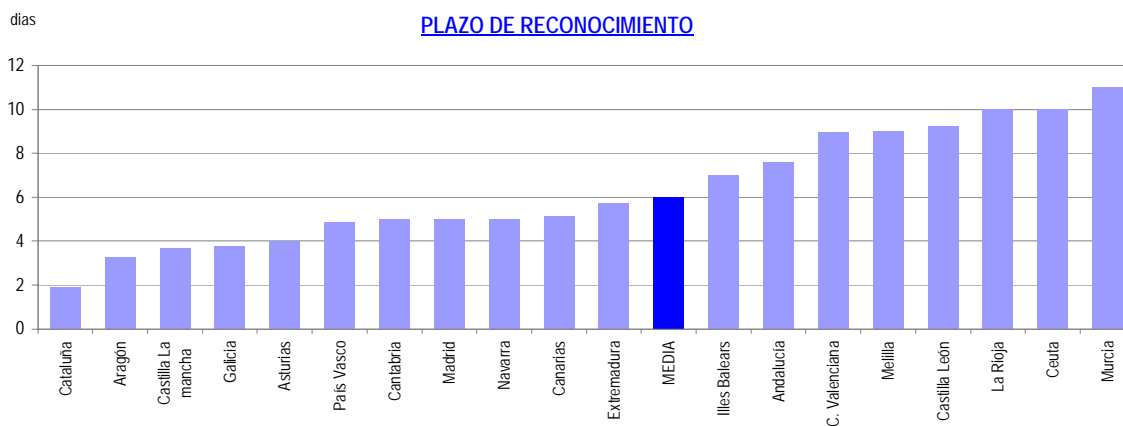
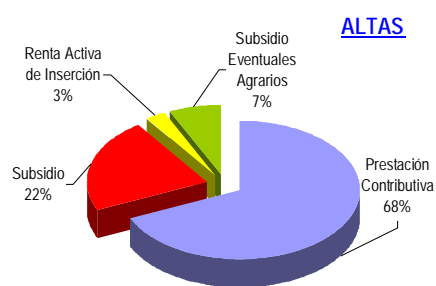
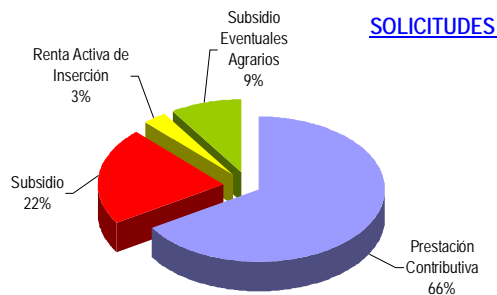
Notas informativas:

Solicitudes y altas del mes de junio.

El dato de solicitudes indica el número de expedientes de prestaciones recibidas.

El dato de altas indica el número de expedientes reconocidos, tanto inicialmente como por reanudación de las prestaciones, sin incluir las altas tras las prórrogas del subsidio y en el caso de RAI, indica el dato de participantes en el programa.

El plazo de reconocimiento indica el número de días que median entre la fecha de solicitud y la fecha de resolución.



BENEFICIARIOS DE PRESTACIONES POR DESEMPLEO Y COBERTURAS POR PROVINCIAS

(Junio)

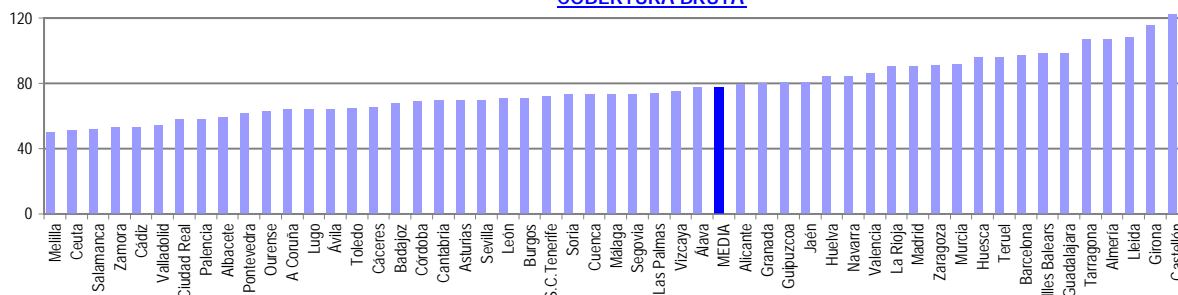
Provincias	Beneficiarios					Coberturas	
	Prestación Contributiva	Subsidio	Renta Activa de Inserción	Subsidio Eventuales Agrarios (1)	Total	Bruta	Neta
Álava	4.219	1.753	51		6.023	77,63	83,22
Albacete	4.681	4.287	1.028		9.996	58,66	70,81
Alicante	29.775	15.914	3.330		49.019	79,30	89,62
Almería	12.123	7.441	776	5.230	25.570	106,69	137,84
Ávila	2.082	1.265	136		3.483	64,23	83,33
Badajoz	9.557	13.181	4.328	14.899	41.965	67,63	85,01
Illes Balears	13.287	5.874	322		19.483	98,42	102,14
Barcelona	105.639	36.900	1.832		144.371	96,68	104,28
Burgos	4.451	1.973	265		6.689	71,08	84,23
Cáceres	5.461	5.536	864	9.032	20.893	65,70	73,65
Cádiz	20.188	16.720	6.658	11.784	55.350	53,14	76,89
Castellón	9.632	3.938	78		13.648	131,10	139,17
Ciudad Real	5.572	5.656	671		11.899	58,23	69,69
Córdoba	11.406	12.328	2.650	27.297	53.681	68,57	83,13
A Coruña	16.734	12.757	2.184		31.675	63,80	79,21
Cuenca	2.182	1.816	187		4.185	73,20	86,36
Girona	11.500	4.260	130		15.890	115,66	123,07
Granada	13.094	11.612	1.694	19.299	45.699	80,01	91,44
Guadalajara	3.293	1.236	42		4.571	98,51	104,94
Guipuzcoa	8.861	4.546	278		13.685	80,50	86,95
Huelva	8.122	6.878	1.215	11.672	27.887	84,55	126,81
Huesca	2.554	744	65		3.363	95,69	110,68
Jaén	8.617	9.456	1.687	21.671	41.431	80,89	107,31
León	6.235	4.796	804		11.835	70,81	93,70
Lleida	5.044	1.981	52		7.077	107,72	121,50
La Rioja	4.530	1.422	91		6.043	90,28	97,81
Lugo	3.653	3.208	595		7.456	64,02	81,41
Madrid	108.283	31.673	2.427		142.383	90,67	97,56
Málaga	25.963	15.095	3.291	13.478	57.827	73,24	89,73
Murcia	19.025	8.188	1.168		28.381	91,81	106,91
Navarra	8.492	3.666	231		12.389	84,56	91,09
Ourense	3.994	4.436	919		9.349	62,91	78,26
Asturias	14.733	11.942	1.181		27.856	69,86	81,44
Palencia	1.951	1.245	234		3.430	58,31	73,87
Las Palmas	27.435	15.262	3.917		46.614	74,15	86,45
Pontevedra	14.237	9.831	1.847		25.915	61,54	79,29
Salamanca	3.608	3.017	942		7.567	51,89	65,07
S.C. Tenerife	20.637	12.101	1.889		34.627	71,94	80,88
Cantabria	6.709	3.736	685		11.130	69,83	79,60
Segovia	1.464	507	35		2.006	73,54	87,87
Sevilla	29.588	26.523	6.715	41.385	104.211	69,87	85,91
Soria	840	385	36		1.261	73,05	87,03
Tarragona	12.818	4.695	260		17.773	106,59	119,21
Teruel	1.577	950	63		2.590	96,30	110,67
Toledo	8.431	4.615	497		13.543	64,69	70,80
Valencia	44.889	18.265	2.018		65.172	86,07	93,84
Valladolid	6.957	2.666	769		10.392	54,04	69,13
Vizcaya	14.304	8.041	435		22.780	75,30	85,23
Zamora	1.925	1.491	294		3.710	53,01	68,93
Zaragoza	12.330	4.095	522		16.947	91,05	101,03
Ceuta	997	1.306	474		2.777	51,10	70,27
Melilla	870	1.329	344		2.543	49,74	63,73
TOTAL	724.549	392.538	63.206	175.747	1.356.040	77,91	91,24

Beneficiarios del mes de junio.

Coberturas históricas calculadas con datos de paro SILEE.

(1) Datos provisionales

COBERTURA BRUTA

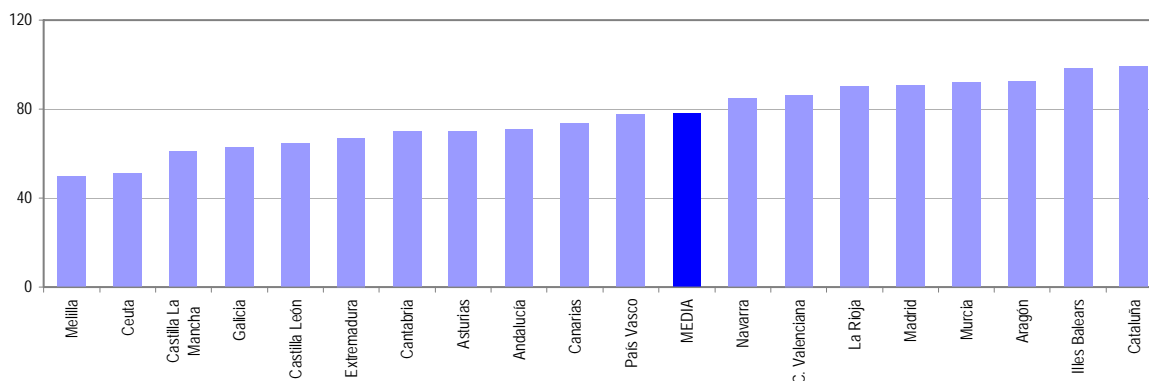


BENEFICIARIOS DE PRESTACIONES POR DESEMPLEO Y COBERTURAS POR CC.AA.

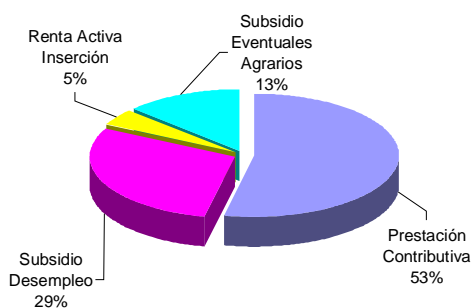
(Junio)

Comunidades Autónomas	Beneficiarios				Total	Coberturas	
	Prestación Contributiva	Subsidio	Renta Activa de Inserción	Subsidio Eventuales Agrarios		Bruta	Neta
Andalucía	129.101	106.053	24.686	151.816	411.656	70,88	90,87
Aragón	16.461	5.789	650		22.900	92,27	103,36
Asturias	14.733	11.942	1.181		27.856	69,86	81,44
Illes Balears	13.287	5.874	322		19.483	98,42	102,14
Canarias	48.072	27.363	5.806		81.241	73,19	83,96
Cantabria	6.709	3.736	685		11.130	69,83	79,60
Castilla León	24.159	17.610	2.425		44.194	64,27	74,26
Castilla La Mancha	29.513	17.345	3.515		50.373	60,91	77,31
Cataluña	135.001	47.836	2.274		185.111	99,36	107,56
C. Valenciana	84.296	38.117	5.426		127.839	86,41	95,35
Extremadura	15.018	18.717	5.192	23.931	62.858	67,03	81,13
Galicia	38.618	30.232	5.545		74.395	62,90	79,33
Madrid	108.283	31.673	2.427		142.383	90,67	97,56
Murcia	19.025	8.188	1.168		28.381	91,81	106,91
Navarra	8.492	3.666	231		12.389	84,56	91,09
País Vasco	27.384	14.340	764		42.488	77,24	85,48
La Rioja	4.530	1.422	91		6.043	90,28	97,81
Ceuta	997	1.306	474		2.777	51,10	70,27
Melilla	870	1.329	344		2.543	49,74	63,73
TOTAL	724.549	392.538	63.206	175.747	1.356.040	77,91	91,24

COBERTURA BRUTA



DISTRIBUCION DE BENEFICIARIOS



Notas Informativas:

El dato de beneficiarios corresponde a los que están en alta el último día del mes de junio.

El dato subsidio incluye también a los beneficiarios de la Renta Agraria de Andalucía y Extremadura

Cobertura Bruta: El cociente que resulta entre el número de beneficiarios de prestaciones desempleo (excluido beneficiarios por desempleo parcial y de trabajadores agrarios), y el paro total registrado, ambos datos del mes del informe.

Cobertura Neta: El cociente que resulta entre el número de beneficiarios de prestaciones desempleo (excluido desempleo parcial y prestaciones y subsidios de trabajadores agrarios) y el paro registrado de industria construcción y servicio, ambos datos del mes del junio.

Coberturas históricas calculadas con datos de paro SILEE.

GASTOS DE PRESTACIONES POR DESEMPLEO POR PROVINCIAS

(Junio)

PROVINCIAS	Gastos de Prestaciones (miles de euros)					Gasto medio por beneficiario (euros/mes)
	Total	Prestación Contributiva	Subsidio Desempleo	Renta Activa Inserción	Subsidio Eventuales Agrarios	
Álava	6.568	5.683	864	21		1.090,5
Albacete	8.050	5.497	2.129	424		805,3
Alicante	42.760	33.227	8.128	1.405		872,3
Almería	19.370	13.242	3.683	337	2.108	848,7
Ávila	3.167	2.455	655	57		909,3
Badajoz	23.305	10.254	5.790	1.819	5.442	660,0
Illes Balears	19.508	16.438	2.926	144		1.001,3
Barcelona	153.141	134.197	18.175	769		1.060,7
Burgos	6.715	5.614	989	112		1.003,9
Cáceres	12.445	6.079	2.538	365	3.463	757,3
Cádiz	39.438	23.806	8.398	2.788	4.446	803,2
Castellón de la Plana	13.304	11.245	2.025	34		974,8
Ciudad Real	9.141	6.216	2.653	272		768,2
Córdoba	31.369	13.458	5.662	1.132	11.117	767,6
A Coruña	26.921	19.425	6.580	916		849,9
Cuenca	3.409	2.463	868	78		814,6
Girona	16.057	13.865	2.134	58		1.010,5
Granada	29.772	15.530	5.373	721	8.148	819,1
Guadalajara	4.634	3.993	622	19		1.013,8
Guipúzcoa	14.487	12.135	2.229	123		1.058,6
Huelva	17.257	9.729	3.076	515	3.937	821,5
Huesca	3.588	3.181	379	28		1.066,9
Jaén	24.449	10.082	4.232	693	9.442	759,5
León	10.754	7.982	2.444	328		908,7
Lleida	6.931	5.924	982	25		979,4
La Rioja	6.469	5.714	718	37		1.070,5
Lugo	5.949	4.066	1.637	246		797,9
Madrid	151.196	134.428	15.728	1.040		1.061,9
Málaga	44.689	30.201	7.324	1.388	5.776	877,4
Murcia	28.951	24.129	4.311	511		1.020,1
Navarra	13.744	11.798	1.847	99		1.109,4
Ourense	7.131	4.398	2.333	400		762,8
Asturias	25.237	18.600	6.136	501		906,0
Palencia	3.391	2.665	629	97		988,6
Las Palmas	39.283	30.194	7.451	1.638		842,7
Pontevedra	22.615	16.724	5.112	779		872,7
Salamanca	6.169	4.257	1.517	395		815,3
Sta.Cruz Tenerife	29.184	22.236	6.107	841		842,8
Cantabria	10.661	8.513	1.867	281		957,9
Segovia	2.033	1.771	248	14		1.013,5
Sevilla	66.352	35.071	12.323	2.837	16.121	799,5
Soria	1.237	1.023	199	15		981,0
Tarragona	18.176	15.775	2.289	112		1.022,7
Teruel	2.387	1.887	473	27		921,6
Toledo	12.490	10.023	2.252	215		922,2
Valencia	63.079	53.038	9.163	878		967,9
Valladolid	11.440	9.730	1.375	335		1.100,8
Vizcaya	24.039	19.999	3.855	185		1.055,3
Zamora	3.070	2.220	733	117		827,5
Zaragoza	17.182	14.889	2.066	227		1.013,9
Ceuta	1.923	1.102	623	198		692,5
Melilla	1.799	1.000	641	158		707,4
TOTAL NACIONAL	1.166.416	877.171	192.491	26.754	70.000	928,9

Fuente: Datos provisionales del Servicio Público de Empleo Estatal

Notas:

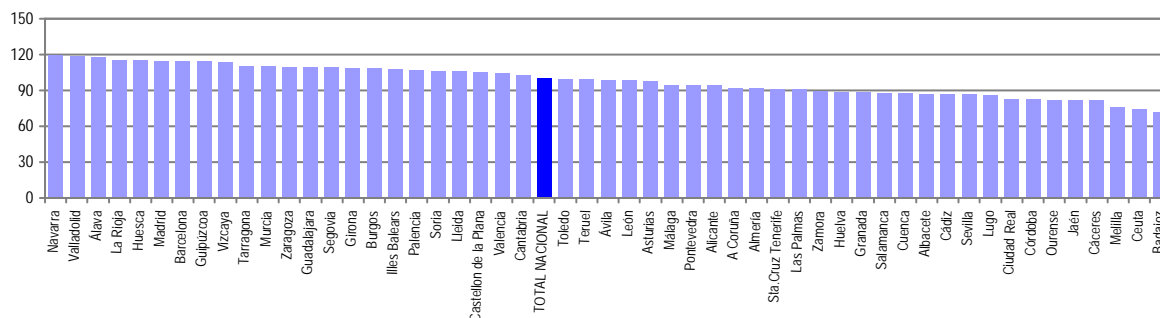
Gastos contabilizados en el mes de julio y devengados en el mes de junio.

Los gastos incluyen las cotizaciones a la Seguridad Social

Los gastos de subsidio por desempleo incluyen los de Renta Agraria

En los gastos medios por beneficiario no se incluyen los gastos y el número de trabajadores del subsidio para eventuales agrarios (REASS)

GASTO MEDIO POR BENEFICIARIO



Notas: Valores nacionales = Índice 100

GASTOS DE PRESTACIONES POR DESEMPLEO CC. AA

(Junio)

CC.AA.	Gastos de Prestaciones (miles de euros)					Gasto medio por beneficiario (euros/mes)
	Total	Prestacion Contributiva	Subsidio Desempleo	Renta Activa Inserción	Subsidio Eventuales Agrarios	
Andalucía	272.696	151.119	50.071	10.411	61.095	814,4
Aragón	23.157	19.957	2.918	282		1.011,2
Asturias	25.237	18.600	6.136	501		906,0
Illes Balears	19.508	16.438	2.926	144		1.001,3
Canarias	68.467	52.430	13.558	2.479		842,8
Cantabria	10.661	8.513	1.867	281		957,9
Castilla y León	47.976	37.717	8.789	1.470		952,4
Castilla-La Mancha	37.724	28.192	8.524	1.008		853,6
Cataluña	194.305	169.761	23.580	964		1.049,7
C. Valenciana	119.143	97.510	19.316	2.317		932,0
Extremadura	35.750	16.333	8.328	2.184	8.905	689,6
Galicia	62.616	44.613	15.662	2.341		841,7
Madrid	151.196	134.428	15.728	1.040		1.061,9
Murcia	28.951	24.129	4.311	511		1.020,1
Navarra	13.744	11.798	1.847	99		1.109,4
Pais Vasco	45.094	37.817	6.948	329		1.061,3
La Rioja	6.469	5.714	718	37		1.070,5
Ceuta	1.923	1.102	623	198		692,5
Melilla	1.799	1.000	641	158		707,4
TOTAL NACIONAL	1.166.416	877.171	192.491	26.754	70.000	928,9

Fuente: Datos provisionales del Servicio Público de Empleo Estatal

Notas:

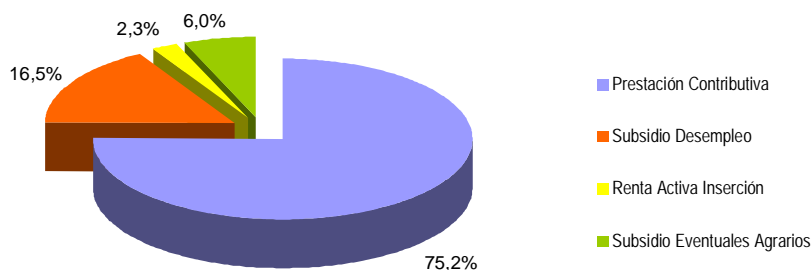
Gastos contabilizados en el mes de julio y devengados en el mes de junio.

Los gastos incluyen las cotizaciones a la Seguridad Social

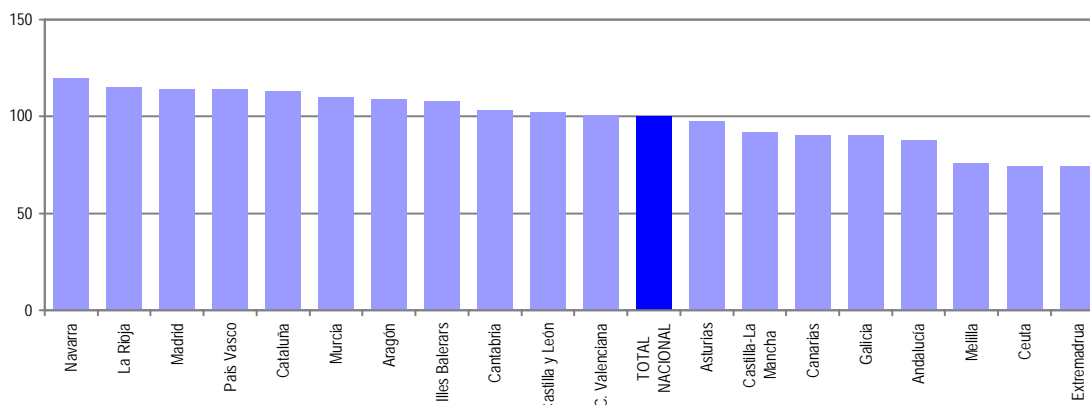
Los gastos de subsidio por desempleo incluyen los de Renta Agraria

En los gastos medios por beneficiario no se incluyen los gastos del subsidio para trabajadores eventuales agrarios (REASS)

TOTAL NACIONAL DE GASTOS DE PRESTACIONES DE DESEMPLEO



GASTO MEDIO POR BENEFICIARIO



Notas: Valores nacionales = Índice 100

SÍNTESIS DE DATOS NACIONALES DE BENEFICIARIOS DE PRESTACIONES POR DESEMPLEO EXTRANJEROS

Junio 2005, 2006 y 2007

	2005	2006	INCREMENTO 2006 S/ 2005 (%)	2007	INCREMENTO 2007 S/ 2006 (%)
Nº DE BENEFICIARIOS	52.676	64.827	23,1	97.161	49,9
Prestación Contributiva	38.974	49.554	27,1	78.185	57,8
Subsidio	10.260	11.991	16,9	16.294	35,9
Renta Activa de Inserción	1.024	1.450	41,6	857	-40,9
Subsidio Eventuales Agrarios	2.418	1.832	-24,2	1.825	-0,4
ENTORNO COMUNITARIO	10.647	12.131	13,9	25.906	113,6
ENTORNO NO COMUNITARIO	42.029	52.696	25,4	71.255	35,2
% SOBRE TOTAL BENEFICIARIOS	4,22	5,16	22,1	7,17	38,9
Prestación Contributiva	6,05	7,45	23,2	10,79	44,9
Subsidio	2,88	3,33	15,7	4,15	24,7
Renta Activa de Inserción	1,89	2,98	57,8	1,36	-54,6
Subsidio Eventuales Agrarios	1,26	1,00	-20,4	1,04	3,5
% BENEFICIARIOS s/DEMANDANTES DE EMPLEO EXTRANJEROS	36,49	50,91	39,5	65,40	28,5
GASTO (Miles de Euros) (1)	41.362	52.085	25,9	78.988	51,7
Prestación Contributiva	35.856	45.607	27,2	70.575	54,7
Subsidio	4.227	5.255	24,3	7.353	39,9
Renta Activa de Inserción	341	480	40,8	314	-34,6
Subsidio Eventuales Agrarios	938	743	-20,8	746	0,4
% S/GASTO TOTAL PRESTACIONES	4,1	4,8	17,1	6,8	41,7

(1) Datos estimados.

Fuente: Datos provisionales del Servicio Público de Empleo Estatal correspondientes al mes de junio de cada año.

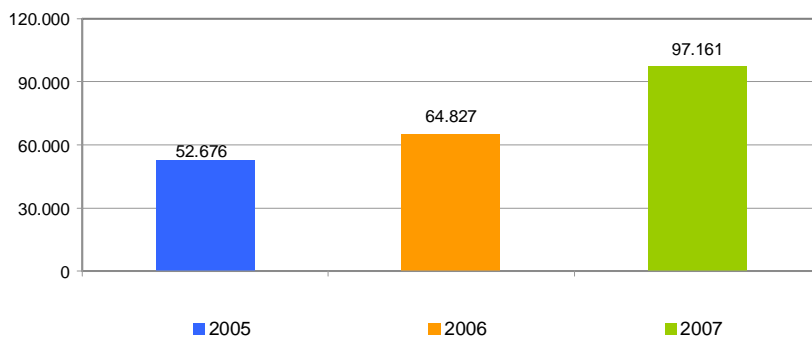
Notas:

En el entorno comunitario se incluyen los países de la UE, inclusive los de régimen transitorio, los del Espacio Económico Europeo (Liechtenstein, Islandia y Noruega) y la Confederación Suiza.

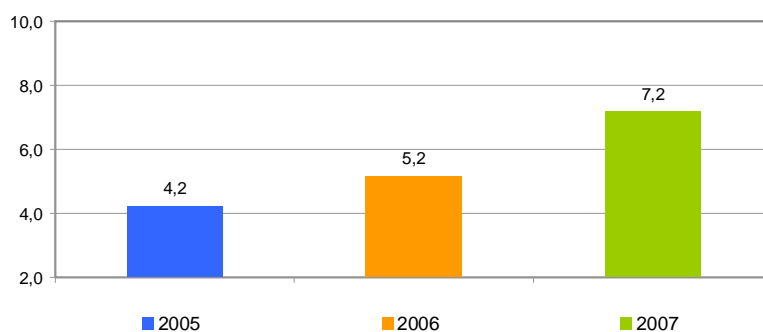
SÍNTESIS DE DATOS NACIONALES DE BENEFICIARIOS DE PRESTACIONES POR DESEMPLEO EXTRANJEROS

JUNIO 2005, 2006 y 2007

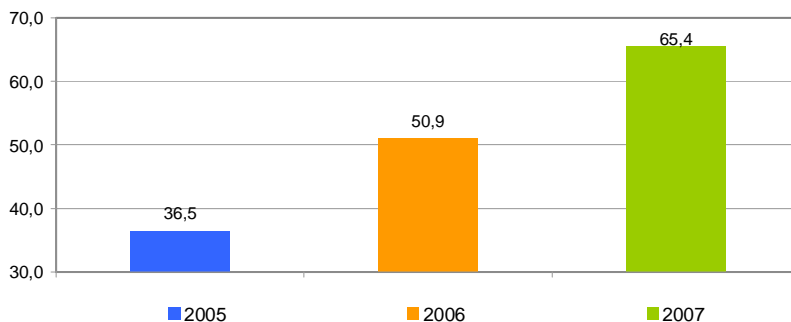
Nº DE BENEFICIARIOS



% s/ TOTAL BENEFICIARIOS



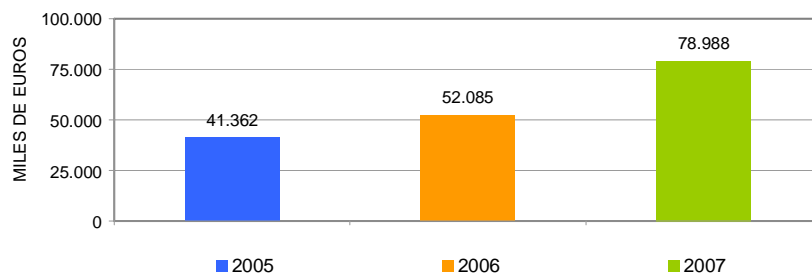
% BENEFICIARIOS s/ DEMANDANTES EMPLEO EXTRANJEROS



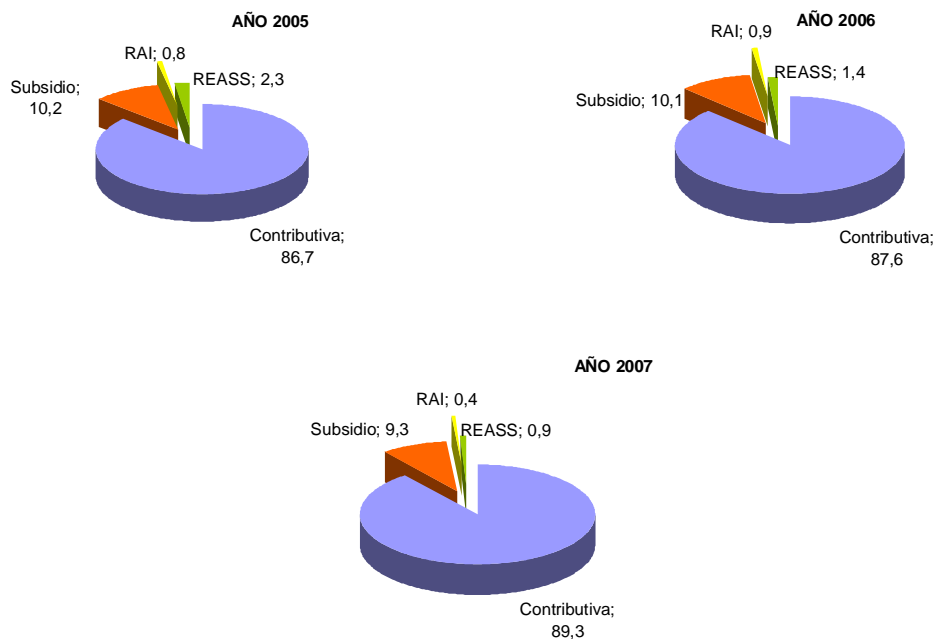
SINTESIS DE DATOS NACIONALES DE BENEFICIARIOS DE PRESTACIONES POR DESEMPLEO EXTRANJEROS

JUNIO 2005, 2006 y 2007

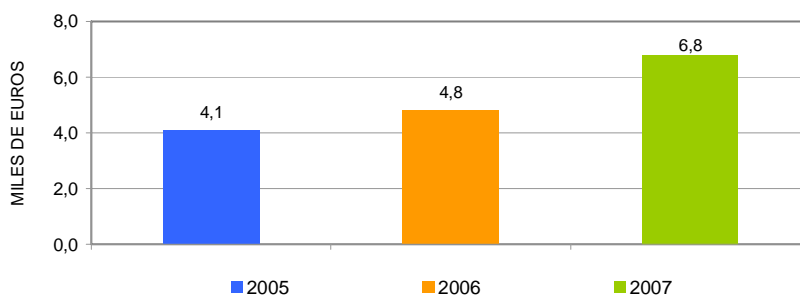
EVOLUCIÓN DEL GASTO DE BENEFICIARIOS EXTRANJEROS



DISTRIBUCIÓN DEL GASTO DE BENEFICIARIOS EXTRANJEROS POR TIPO DE PRESTACIÓN (%)



EVOLUCIÓN % GASTO BENEFICIARIOS EXTRANJEROS S/GASTO TOTAL EN PRESTACIONES



DISTRIBUCIÓN DE LOS BENEFICIARIOS EXTRANJEROS POR PROVINCIAS

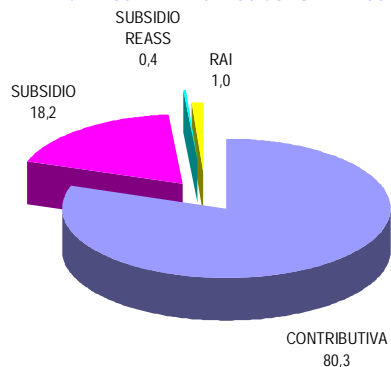
(Junio)

	Beneficiarios extranjeros			%
	Total	Países comunitarios	Países no comunitarios	
ALAVA	340	56	284	0,35
ALBACETE	512	140	372	0,53
ALICANTE	5.113	1.477	3.636	5,26
ALMERIA	4.934	1.363	3.571	5,08
ASTURIAS	647	233	414	0,67
AVILA	208	51	157	0,21
BADAJOS	327	149	178	0,34
ILLES BALEARS	2.898	949	1.949	2,98
BARCELONA	14.728	2.627	12.101	15,16
BURGOS	432	152	280	0,45
CACERES	808	65	743	0,83
CADIZ	763	291	472	0,79
CANTABRIA	481	113	368	0,50
CASTELLON	1.843	828	1.015	1,90
CIUDAD REAL	686	330	356	0,71
CORDOBA	400	92	308	0,41
A CORUÑA	651	207	444	0,67
CUENCA	417	196	221	0,43
GIRONA	2.533	496	2.037	2,61
GRANADA	1.232	415	817	1,27
GUADALAJARA	539	195	344	0,56
GUIPUZCOA	563	187	376	0,58
HUELVA	1.079	350	729	1,11
HUESCA	446	105	341	0,46
JAEN	703	107	596	0,72
LEON	493	233	260	0,51
LLEIDA	1.157	270	887	1,19
LUGO	211	82	129	0,22
MADRID	18.142	4.355	13.787	18,67
MALAGA	3.552	1.410	2.142	3,66
MURCIA	4.867	355	4.512	5,01
NAVARRA	1.224	280	944	1,26
OURENSE	303	201	102	0,31
PALENCIA	86	38	48	0,09
LAS PALMAS	4.386	1.259	3.127	4,51
PONTEVEDRA	822	332	490	0,85
LA RIOJA	871	237	634	0,90
SALAMANCA	209	93	116	0,22
SANTA CRUZ DE TENEI	2.727	1.152	1.575	2,81
SEGOVIA	248	130	118	0,26
SEVILLA	1.020	299	721	1,05
SORIA	114	31	83	0,12
TARRAGONA	2.604	667	1.937	2,68
TERUEL	226	85	141	0,23
TOLEDO	1.192	456	736	1,23
VALENCIA	5.874	1.782	4.092	6,05
VALLADOLID	354	158	196	0,36
VIZCAYA	658	171	487	0,68
ZAMORA	113	73	40	0,12
ZARAGOZA	1.758	573	1.185	1,81
CEUTA	260	1	259	0,27
MELILLA	407	9	398	0,42
TOTAL NACIONAL	97.161	25.906	71.255	100,00

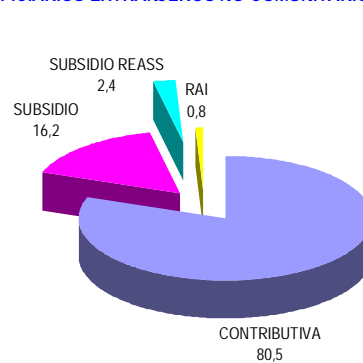
DISTRIBUCIÓN DE LOS BENEFICIARIOS EXTRANJEROS POR COMUNIDADES AUTÓNOMAS (Junio)

	TOTAL				COMUNITARIOS				NO COMUNITARIOS						
	Prestaciones R.D.Leg. 1/94		REASS	RAI	Total	Prestaciones R.D.Leg. 1/94		REASS	RAI	Total	Prestaciones R.D.Leg. 1/94		REASS	RAI	Total
	Contrib.	Subsidio				Contrib.	Subsidio				Contrib.	Subsidio			
Andalucía	9.296	3.002	1.204	181	13.683	3.254	917	89	67	4.327	6.042	2.085	1.115	114	9.356
Aragón	2.055	358	0	17	2.430	654	106		3	763	1.401	252		14	1.667
Asturias	401	230	0	16	647	141	85		7	233	260	145		9	414
Illes Balears	2.326	553	0	19	2.898	718	222		9	949	1.608	331		10	1.949
Canarias	5.660	1.362	0	91	7.113	1.865	510		36	2.411	3.795	852		55	4.702
Cantabria	359	116	0	6	481	78	32		3	113	281	84		3	368
Castilla-León	1.629	589	0	39	2.257	669	278		12	959	960	311		27	1.298
Castilla-La Mancha	2.629	697	0	20	3.346	1.077	233		7	1.317	1.552	464		13	2.029
Cataluña	17.997	2.952	0	73	21.022	3.499	550		11	4.060	14.498	2.402		62	16.962
C. Valenciana	10.781	1.945	0	104	12.830	3.413	633		41	4.087	7.368	1.312		63	8.743
Extremadura	275	216	621	23	1.135	98	89	17	10	214	177	127	604	13	921
Galicia	1.151	744	0	92	1.987	457	322		43	822	694	422		49	1.165
Madrid	16.040	2.030	0	72	18.142	3.859	489		7	4.355	12.181	1.541		65	13.787
Murcia	4.443	409	0	15	4.867	264	89		2	355	4.179	320		13	4.512
Navarra	977	244	0	3	1.224	219	60		1	280	758	184		2	944
País Vasco	1.225	323	0	13	1.561	324	85		5	414	901	238		8	1.147
La Rioja	787	81	0	3	871	219	17		1	237	568	64		2	634
Ceuta	53	173	0	34	260	0	1		0	1	53	172		34	259
Mejilla	101	270	0	36	407	3	4		2	9	98	266		34	398
TOTAL	78.185	16.294	1.825	857	97.161	20.811	4.722	106	267	25.906	57.374	11.572	1.719	590	71.255

BENEFICIARIOS EXTRANJEROS COMUNITARIOS (%)



BENEFICIARIOS EXTRANJEROS NO COMUNITARIOS (%)



RELACIÓN DE LOS 60 PAÍSES CON MAYOR PROPORCIÓN DE BENEFICIARIOS DE PRESTACIONES POR DESEMPLEO EXTRANJEROS DEL TOTAL DE PAÍSES

(Junio)

	Beneficiarios extranjeros	% s/Total de beneficiarios extranjeros
MARRUECOS	23.111	23,79
ECUADOR	12.478	12,84
RUMANIA	8.432	8,68
COLOMBIA	7.289	7,50
ITALIA	3.361	3,46
ARGENTINA	3.075	3,17
PORTUGAL	2.695	2,77
PERU	2.686	2,76
UCRANIA	2.601	2,68
BULGARIA	2.525	2,60
FRANCIA	1.836	1,89
ALEMANIA, REPUBLICA FEDERAL	1.832	1,89
ARGELIA	1.745	1,80
REINO UNIDO	1.580	1,63
DOMINICANA, REPUBLICA	1.448	1,49
CUBA	1.384	1,42
BOLIVIA	1.097	1,13
POLONIA	1.057	1,09
RUSIA, FEDERACION DE	1.023	1,05
URUGUAY	967	1,00
PAKISTAN	957	0,99
SENEGAL	913	0,94
BRASIL	906	0,93
VENEZUELA	870	0,90
NIGERIA	723	0,74
CHILE	717	0,74
MALI	652	0,67
GAMBIA	545	0,56
LITUANIA	470	0,48
PAISES BAJOS	470	0,48
MAURITANIA	459	0,47
GHANA	454	0,47
BELGICA	409	0,42
GUINEA	353	0,36
MOLDAVIA, REPUBLICA DE	318	0,33
CHINA	293	0,30
FILIPINAS	284	0,29
ARMENIA	263	0,27
ESTADOS UNIDOS	216	0,22
GUINEA ECUATORIAL	209	0,22
MEJICO	207	0,21
SUECIA	202	0,21
GUINEA BISSAU	196	0,20
PARAGUAY	185	0,19
APATRIDA	162	0,17
GEORGIA	148	0,15
INDIA	135	0,14
CHECA, REPUBLICA	133	0,14
AUSTRIA	128	0,13
IRLANDA	124	0,13
ESLOVAQUIA	115	0,12
CONGO	111	0,11
BENIN	108	0,11
HONDURAS	108	0,11
DINAMARCA	104	0,11
FINLANDIA	95	0,10
CAMERUN	92	0,10
SUIZA	91	0,09
ANGOLA	84	0,09
GRECIA	76	0,08
RESTO	1.854	1,91
TOTAL	97.161	100,00

EVOLUCIÓN MENSUAL DEL GASTO MEDIO POR BENEFICIARIO DE PRESTACIONES

No se incluyen los gastos del subsidio para trabajadores eventuales agrarios (REASS)

MESES	AÑO 2006			AÑO 2007		
	GASTO MEDIO POR BENEFICIARIO	% DE VARIACIÓN		GASTO MEDIO POR BENEFICIARIO	% DE VARIACIÓN	
		MENSUAL	ANUAL		MENSUAL	ANUAL
ENERO	948,40	4,27	1,74	983,79	4,32	3,73
FEBRERO	959,72	1,19	1,64	955,99	-2,83	-0,39
MARZO	951,31	-0,88	3,80	950,65	-0,56	-0,07
ABRIL	967,81	1,73	6,41	937,32	-1,40	-3,15
MAYO	980,08	1,27	7,75	948,84	1,23	-3,19
JUNIO	950,70	-3,00	6,06	928,94	-2,10	-2,29
JULIO	927,56	-2,43	6,31			
AGOSTO	946,17	2,01	5,07			
SEPTIEMBRE	1.000,99	5,79	1,23			
OCTUBRE	964,45	-3,65	2,38			
NOVIEMBRE	953,15	-1,17	4,59			
DICIEMBRE	943,06	-1,06	3,68			

EVOLUCIÓN MENSUAL SOLICITUDES DE PRESTACIONES

MESES	AÑO 2006			AÑO 2007		
	SOLICITUDES DE PRESTACIONES	% DE VARIACIÓN		SOLICITUDES POR PRESTACIONES	% DE VARIACIÓN	
		MENSUAL	ANUAL		MENSUAL	ANUAL
ENERO	366.529	11,46	2,59	403.601	26,16	10,11
FEBRERO	304.991	-16,79	-1,70	320.336	-20,63	5,03
MARZO	330.422	8,34	3,16	364.435	13,77	10,29
ABRIL	277.752	-15,94	-15,72	338.164	-7,21	21,75
MAYO	346.701	24,82	6,20	351.496	3,94	1,38
JUNIO	360.476	3,97	7,11	372.414	5,95	3,31
JULIO	391.355	8,57	5,95			
AGOSTO	330.466	-15,56	6,41			
SEPTIEMBRE	337.268	2,06	1,14			
OCTUBRE	391.949	16,21	6,94			
NOVIEMBRE	392.698	0,19	2,58			
DICIEMBRE	319.909	-18,54	-2,72			

EVOLUCIÓN MENSUAL DE BENEFICIARIOS DE PRESTACIONES

MESES	AÑO 2006			AÑO 2007		
	BENEFICIARIOS	% DE VARIACIÓN		BENEFICIARIOS	% DE VARIACIÓN	
		MENSUAL	ANUAL		MENSUAL	ANUAL
ENERO	1.383.215	1,89	4,70	1.425.737	2,49	3,07
FEBRERO	1.387.237	0,29	4,00	1.422.225	-0,25	2,52
MARZO	1.333.030	-3,91	3,16	1.396.221	-1,83	4,74
ABRIL	1.270.781	-4,67	0,67	1.354.043	-3,02	6,55
MAYO	1.256.102	-1,16	-0,38	1.337.477	-1,22	6,48
JUNIO	1.256.709	0,05	0,75	1.356.040	1,39	7,90
JULIO	1.319.858	5,02	3,52			
AGOSTO	1.365.133	3,43	4,39			
SEPTIEMBRE	1.305.817	-4,35	3,91			
OCTUBRE	1.318.772	0,99	2,85			
NOVIEMBRE	1.378.350	4,52	2,77			
DICIEMBRE	1.391.079	0,92	2,47			

EVOLUCIÓN MENSUAL DEL PLAZO DE RECONOCIMIENTO DE PRESTACIONES

MESES	AÑO 2006			AÑO 2007		
	PLAZO DE RECONOCIMIENTO	% DE VARIACIÓN		PLAZO DE RECONOCIMIENTO	% DE VARIACIÓN	
		MENSUAL	ANUAL		MENSUAL	ANUAL
ENERO	20	53,85	0,00	13	62,50	-35,00
FEBRERO	14	-30,00	-22,22	9	-30,77	-35,71
MARZO	9	-35,71	-30,77	7	-22,22	-22,22
ABRIL	10	11,11	-16,67	7	0,00	-30,00
MAYO	9	-10,00	-30,77	7	0,00	-22,22
JUNIO	8	-11,11	-27,27	6	-14,29	-25,00
JULIO	9	12,50	-18,18			
AGOSTO	12	33,33	-25,00			
SEPTIEMBRE	12	0,00	-40,00			
OCTUBRE	9	-25,00	-40,00			
NOVIEMBRE	8	-11,11	-42,86			
DICIEMBRE	8	0,00	-38,46			