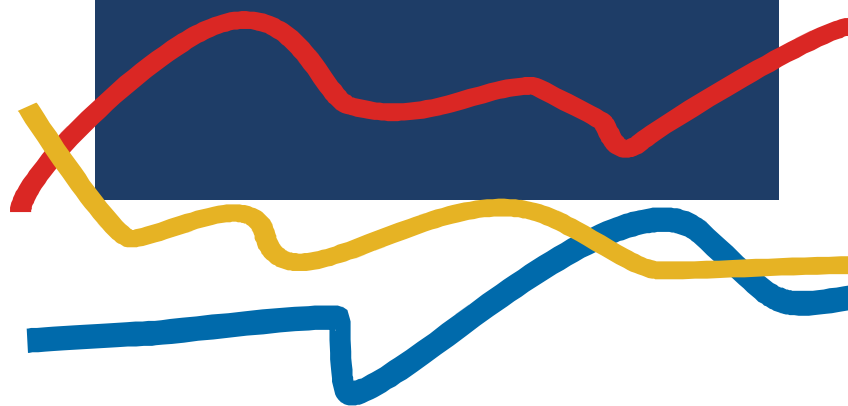


DEMANDANTES DE EMPLEO, PARO REGISTRADO, CONTRATOS Y PRESTACIONES



A G O S T O

2007



MINISTERIO
DE TRABAJO
Y ASUNTOS SOCIALES

INEM

INSTITUTO DE EMPLEO
SERVICIO PÚBLICO
DE EMPLEO ESTATAL

CONTENIDO

	Pág.
PARO REGISTRADO	3
CONTRATOS	7
PRESTACIONES	10
ANEXO 1 Demandantes de Empleo y Paro Registrado	12
ANEXO 2 Contratos Registrados	34
ANEXO 3 Prestaciones	48

PARO REGISTRADO

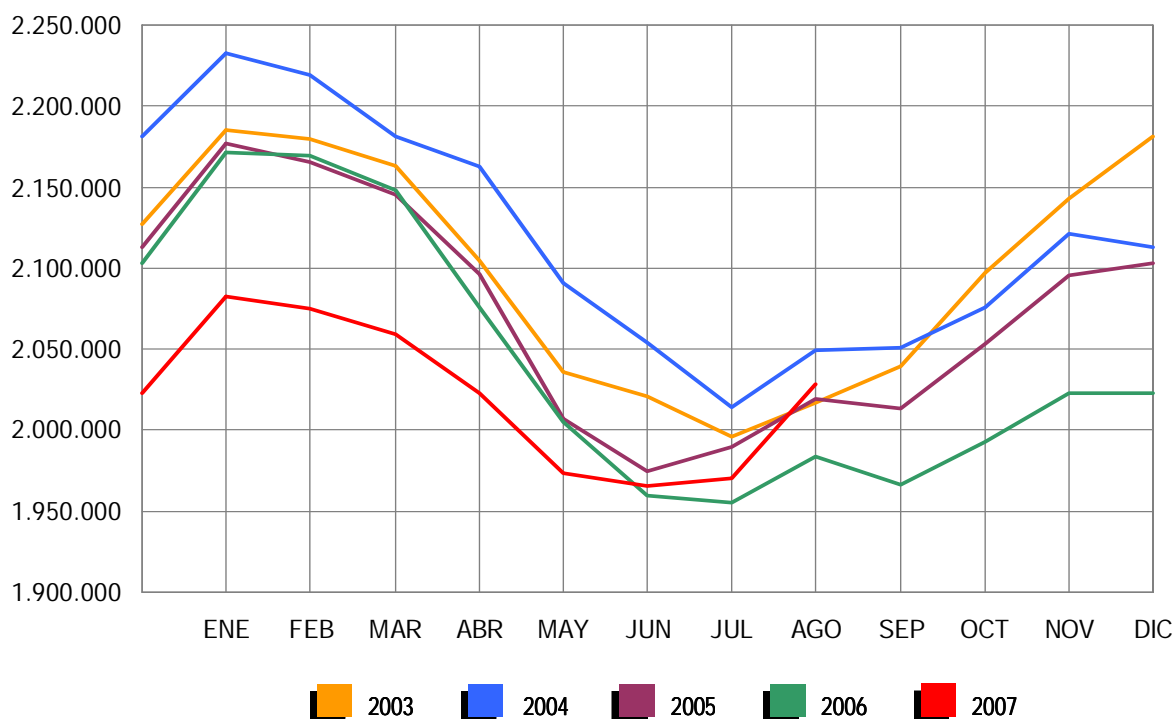
El número de desempleados registrados en las Oficinas de los Servicios Públicos de Empleo, al finalizar el mes de agosto, se ha incrementado en 57.958 personas en relación con el mes anterior. En valores relativos, el aumento del paro es de un 2,94%. De esta forma el paro registrado se ha situado en 2.028.296.

En agosto de 2006 el desempleo se incrementó en 28.693 parados respecto al mes anterior. Por otra parte, en comparación con agosto de 2006, el paro se ha incrementado interanualmente en 44.619 personas (2,25%).

En términos desestacionalizados, el desempleo se ha situado en 2.082.439, lo que supone 27.864 parados más que el valor desestacionalizado del paro registrado en julio. Para realizar la estimación se han utilizado los mismos coeficientes que en la publicación técnica "Síntesis de Indicadores Económicos" del Ministerio de Economía y Hacienda.

EVOLUCIÓN DEL PARO REGISTRADO

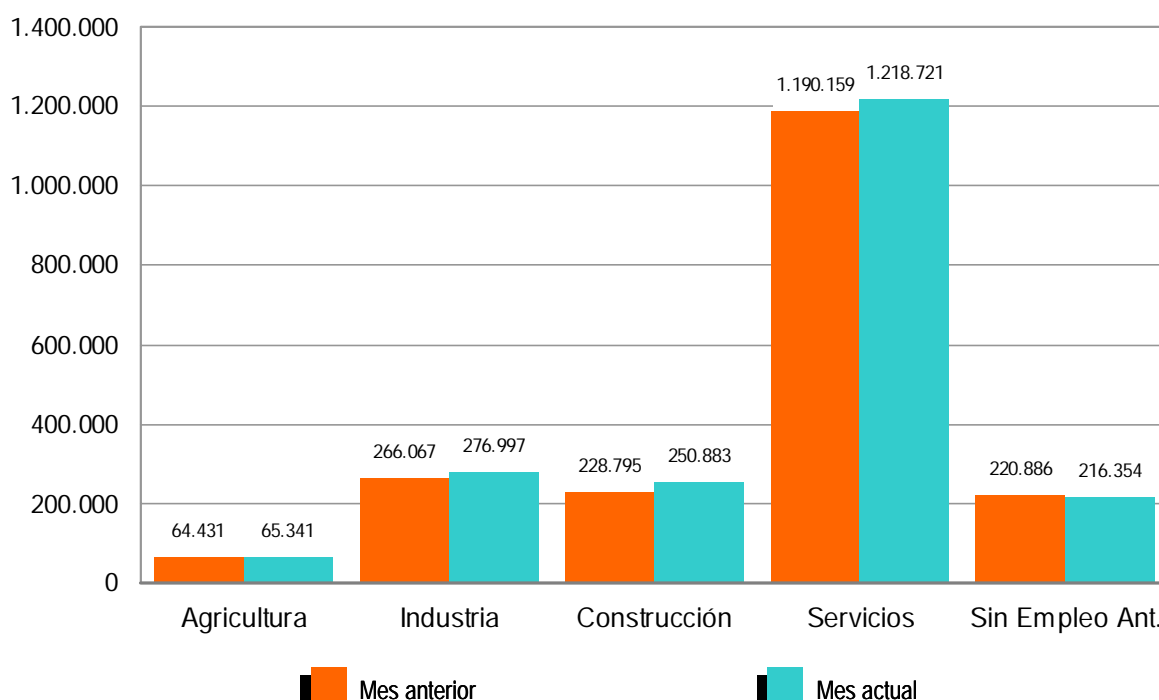
2003 - 2007



Por sectores económicos, el paro registrado presenta las siguientes variaciones respecto a julio: En Agricultura se incrementa en 910 (1,41%); en Industria sube en 10.930 (4,11%); en Construcción se incrementa en 22.088 (9,65%); en Servicios aumenta en 28.562 (2,40%). Por último, el colectivo Sin Empleo Anterior baja en 4.532 personas (-2,05%).

PARO REGISTRADO POR SECTORES

COMPARACIÓN CON EL MES ANTERIOR



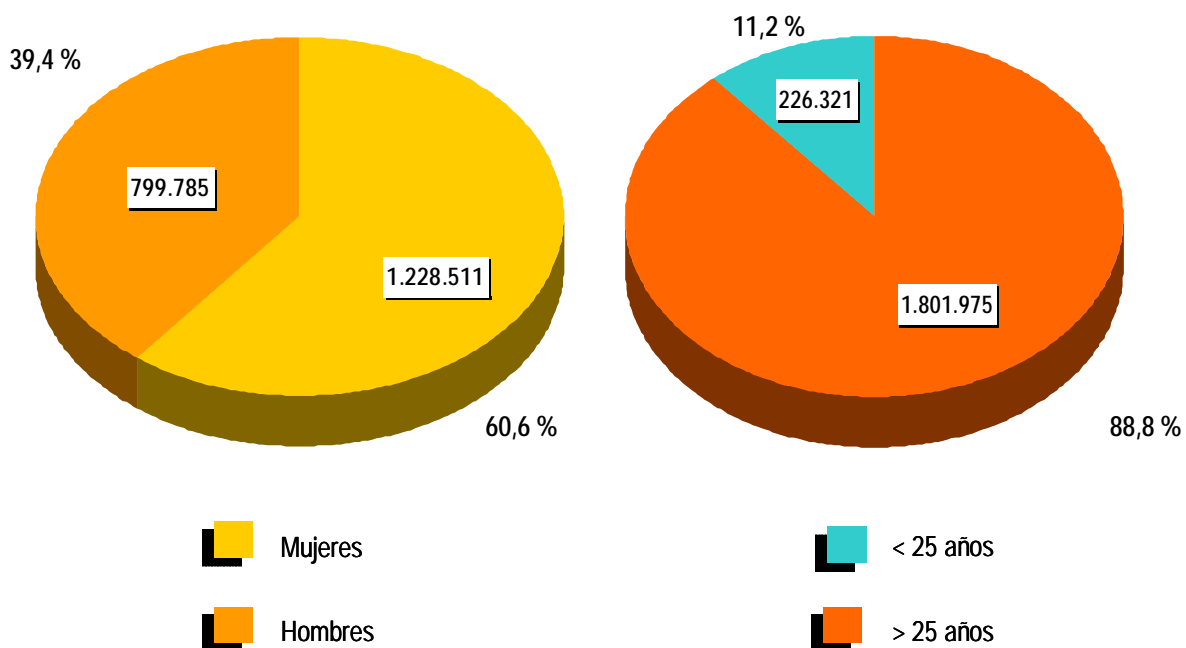
El desempleo masculino se sitúa en 799.785 al subir 44.410 (5,88%) y el femenino en 1.228.511, al incrementarse en 13.548 desempleados (1,12%) en relación al mes de julio. Si lo comparamos con agosto de 2006, el paro masculino sube en 31.415 (4,09%) personas y el femenino se incrementa en 13.204 (1,09%).

Por su parte, el desempleo de los jóvenes menores de 25 años se incrementa en agosto en 5.797 personas (2,63%) respecto al mes anterior y el paro de 25 y más años sube en 52.161 (2,98%).

El paro registrado desciende en 2 Comunidades: Castilla y León (-1.136) y Cantabria (-6). Sube, en cambio, en 15, encabezadas por la Comunidad Valenciana (13.084) y Cataluña (11.898).

En cuanto a las provincias, el desempleo registrado desciende en 13, entre las que destacan: León (-699), Melilla (-386) y Zamora (-315). Por el contrario, sube en 39, encabezadas por Barcelona (8.131) y Valencia (8.057).

PARO REGISTRADO POR SEXO Y EDAD AGOSTO 2007



CONTRATOS

NOTA PREVIA

Nueva metodología en la estadística de contratos

Desde enero de 2007 se inicia una nueva clasificación de los contratos indefinidos.

Los contratos indefinidos ordinarios no acogidos a fomento de la contratación indefinida incluyen, desde enero de 2007, tanto los bonificados como los no bonificados.

(*) Ley 12/2001, de medidas urgentes de reforma del mercado de trabajo para el incremento del empleo y la mejora de su calidad.

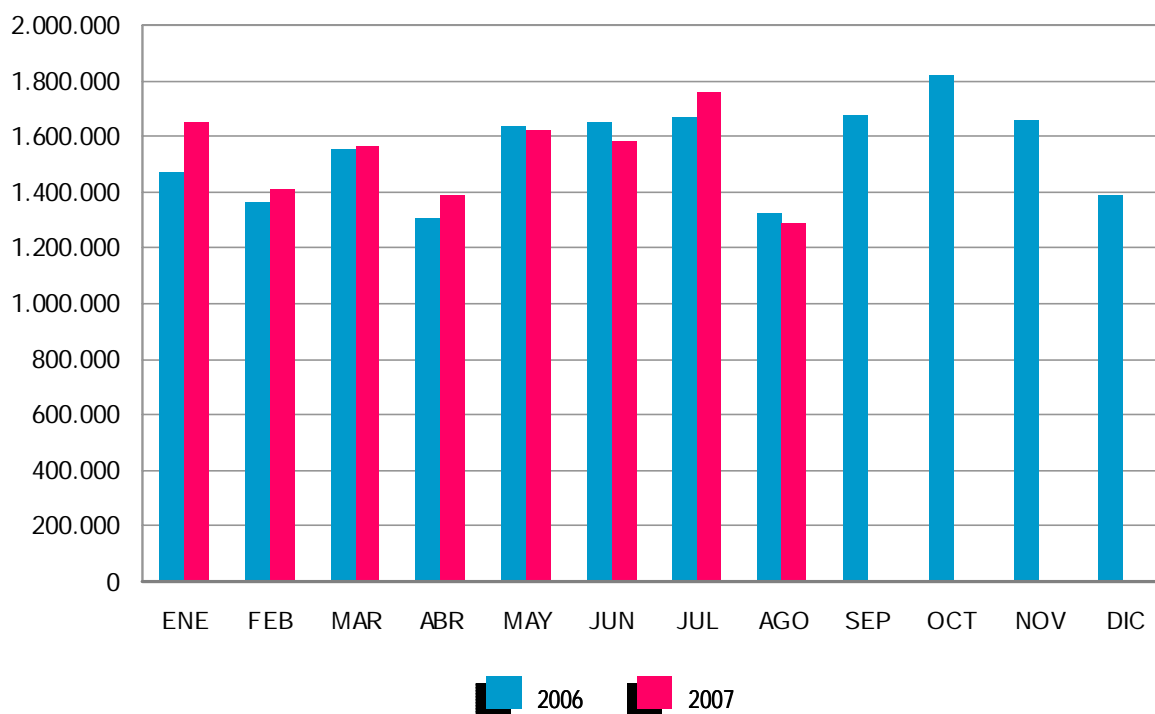
El número de contratos registrados durante el mes de agosto ha sido de 1.287.035. Supone un descenso de 35.885 (-2,71%) sobre el mismo mes del año 2006. Por su parte, la contratación acumulada en los primeros ocho meses de 2007 ha alcanzado la cifra de 12.261.461, lo que supone 275.398 contratos más (2,30%) que en igual periodo del año anterior.

En agosto de 2007 se han registrado 127.583 contratos de trabajo de carácter indefinido. Representan el 9,91% de todos los contratos. Supone una reducción de 12.414 (-8,87%) sobre igual mes del año anterior. En magnitudes acumuladas, se han realizado 1.470.485 contratos hasta agosto de 2007. Representa un aumento de 200.631 (15,80%) sobre el mismo periodo del año 2006.

Los contratos indefinidos del mes de agosto se dividen, en cuanto a la duración de su jornada, en 94.693 a tiempo completo y 32.890 a tiempo parcial. Los primeros han tenido una bajada, respecto a agosto de 2006, de 9.199 (-8,85%) y los segundos se han reducido en 3.215 (-8,90%).

EVOLUCIÓN MENSUAL DE LOS CONTRATOS REGISTRADOS

2006 - 2007

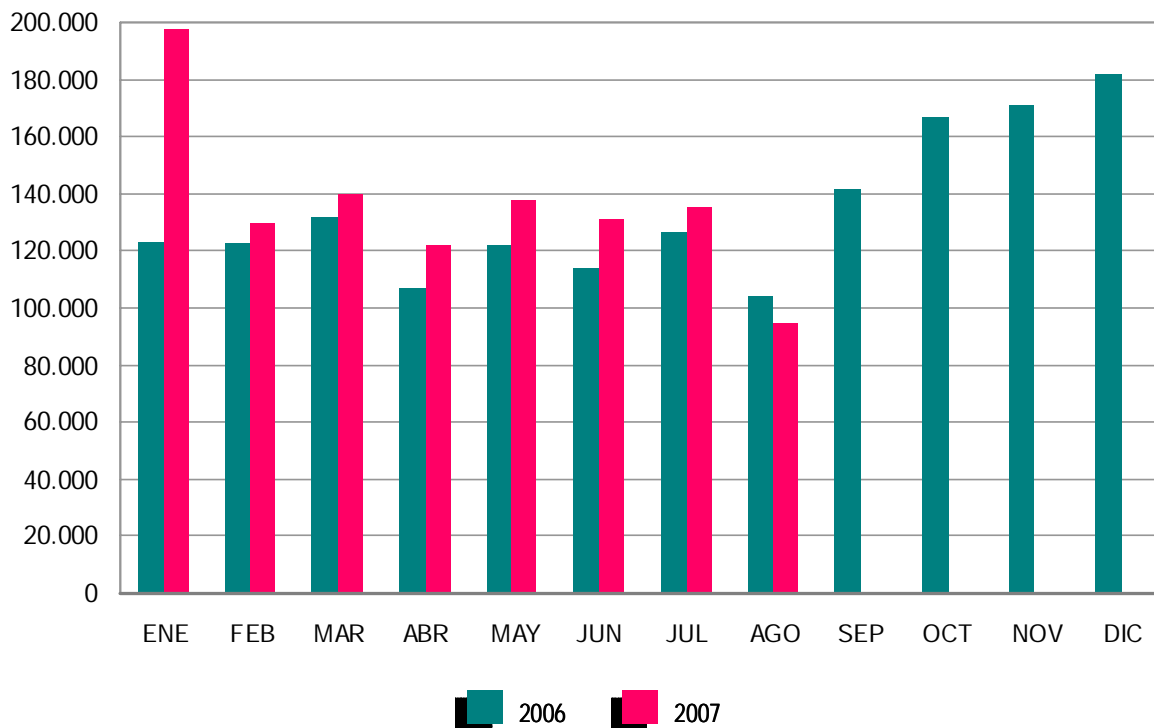


En términos acumulados, los contratos indefinidos a tiempo completo alcanzan en los ocho primeros meses de este ejercicio un total de 1.087.351: el 14,41% más que en igual periodo del año 2006. Los contratos indefinidos a tiempo parcial, que suponen un total de 383.134, registran un ascenso del 19,93% en relación a igual periodo del año anterior.

El resto de contratos, hasta completar el total de 1.287.035 del mes de agosto de 2007, son 11.904 de carácter formativo y 1.147.548 otro tipo de contratos temporales. Dentro de este último grupo destacan: Eventuales por Circunstancia de la Producción -de jornada a tiempo completo-, con 401.456. (31,19%), seguido de Obra o Servicio Determinado -con jornada a tiempo completo-, 384.802 (29,90%). Los contratos temporales con jornada a tiempo parcial ascienden a 256.286 (19,91%).

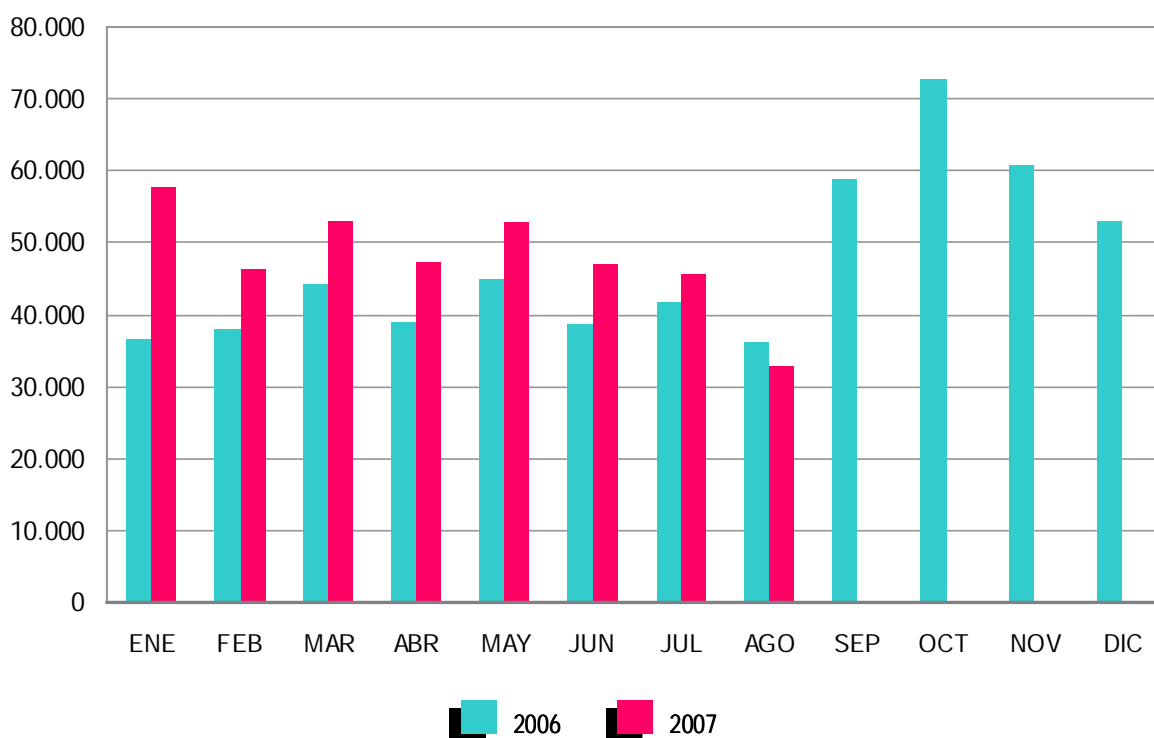
EVOLUCIÓN MENSUAL DE LOS CONTRATOS INDEFINIDOS A TIEMPO COMPLETO

2006 - 2007



EVOLUCIÓN MENSUAL DE LOS CONTRATOS INDEFINIDOS A TIEMPO PARCIAL

2006 - 2007



PRESTACIONES

El número de solicitudes de prestaciones a nivel nacional registradas en el mes de julio de 2007 ascendió a 426.906, lo que representa un 9,1 % más que el mismo mes del año anterior.

Las altas tramitadas han sido 359.680 lo que supone un aumento del 4,1 % sobre el mes de julio de 2006.

El plazo medio de reconocimiento del mes julio de 2007 ha sido de 7 días, disminuyendo dos días respecto al mismo mes del año anterior (9 días).

Los beneficiarios existentes a final del mes fueron 1.411.105 con un incremento respecto al mismo mes del año anterior del 6,9%.

Las coberturas del sistema en este mes fueron del 81,74% en la bruta y del 95,33% en la neta, frente al 74,61% y al 85,49% respectivamente del mes de julio de 2006, con una mejora del 9,6% y del 11,5% respectivamente.

Los gastos totales de julio de 2007 ascendieron a 1.219 millones de euros, lo que supone un aumento del 8,0% respecto al mismo mes del año anterior.

El gasto medio mensual por beneficiario, sin incluir el subsidio agrario de Andalucía y Extremadura, en el mes de julio de 2007 ha sido de 928,8€, lo que supone una disminución sobre el mismo mes del año anterior de 1,2 • (0,1%).

El número de beneficiarios extranjeros del mes de julio de 2007 fue de 106.548 lo que representa un 45,4% más que el año anterior. Este incremento es superior en los beneficiarios procedentes de países comunitarios (122,8%).

En relación con el total de beneficiarios de prestaciones por desempleo, los beneficiarios extranjeros representan el 7,6%.

Los beneficiarios extranjeros suponen, por otro lado, el 67,42% del total de demandantes de empleo extranjeros.

Por último, el gasto de las prestaciones de los beneficiarios extranjeros ha sido de 87,4 millones de euros (un 48,5% de incremento sobre 2006) que en relación con el gasto total de las prestaciones por desempleo supone el 7,2%.

ANEXO 1

*DEMANDANTES DE EMPLEO
Y PARO REGISTRADO*

DEMANDANTES DE EMPLEO POR SEXO, EDAD Y SECTORES ECONÓMICOS

COLECTIVOS	TOTAL DEMANDANTES	OCUPADOS	CON DISPONIBILIDAD LIMITADA	DENOS		
				TOTAL	OTROS NO OCUPADOS (*)	PARADOS REGISTRADOS
TOTAL	3.046.241	623.644	129.310	2.293.287	264.991	2.028.296
SEXO:						
HOMBRES	1.190.246	246.813	68.143	875.290	75.505	799.785
MUJERES	1.855.995	376.831	61.167	1.417.997	189.486	1.228.511
MENORES DE 25 AÑOS:						
HOMBRES	159.768	28.002	7.535	124.231	13.355	110.876
MUJERES	179.455	32.188	7.230	140.037	24.592	115.445
TOTAL	339.223	60.190	14.765	264.268	37.947	226.321
MAYORES DE 25 AÑOS:						
HOMBRES	1.030.478	218.811	60.608	751.059	62.150	688.909
MUJERES	1.676.540	344.643	53.937	1.277.960	164.894	1.113.066
TOTAL	2.707.018	563.454	114.545	2.029.019	227.044	1.801.975
SECTORES:						
AGRICULTURA	328.889	108.444	8.098	212.347	147.006	65.341
INDUSTRIA	373.220	72.768	16.798	283.654	6.657	276.997
CONSTRUCCIÓN	332.575	45.953	16.191	270.431	19.548	250.883
SERVICIOS	1.721.056	375.896	71.233	1.273.927	55.206	1.218.721
SIN EMPLEO ANTERIOR	290.501	20.583	16.990	252.928	36.574	216.354

DEMANDANTES DE EMPLEO POR COMUNIDADES AUTÓNOMAS

COMUNIDADES AUTÓNOMAS	TOTAL DEMANDANTES	OCUPADOS	CON DISPONIBILIDAD LIMITADA	DENOS		
				TOTAL	OTROS NO OCUPADOS (*)	PARADOS REGISTRADOS
ANDALUCÍA	908.215	192.417	25.824	689.974	192.668	497.306
ARAGÓN	56.634	16.255	2.169	38.210	2.555	35.655
ASTURIAS	63.491	12.719	2.778	47.994	2.351	45.643
ILLES BALEARS	42.011	9.129	1.523	31.359	459	30.900
CANARIAS	165.038	23.829	5.587	135.622	2.825	132.797
CANTABRIA	25.518	4.962	1.143	19.413	795	18.618
CASTILLA LA MANCHA	117.379	20.893	4.034	92.452	2.767	89.685
CASTILLA LEÓN	135.613	27.730	5.215	102.668	4.773	97.895
CATALUÑA	359.399	69.164	19.284	270.951	3.478	267.473
COM. VALENCIANA	305.691	69.198	21.137	215.356	7.342	208.014
EXTREMADURA	126.242	23.187	4.739	98.316	25.694	72.622
GALICIA	187.686	27.845	14.450	145.391	5.092	140.299
MADRID	311.626	66.664	13.390	231.572	8.489	223.083
MURCIA	72.534	20.441	1.868	50.225	1.303	48.922
NAVARRA	32.378	10.242	1.122	21.014	537	20.477
PAÍS VASCO	104.754	22.208	4.102	78.444	2.930	75.514
LA RIOJA	15.305	4.652	384	10.269	334	9.935
CEUTA	8.669	1.005	155	7.509	273	7.236
MELILLA	8.058	1.104	406	6.548	326	6.222
TOTAL NACIONAL	3.046.241	623.644	129.310	2.293.287	264.991	2.028.296

(*) Considerados parados por la EPA

EVOLUCIÓN DE DEMANDANTES DE EMPLEO NO OCUPADOS (DENOS) POR SEXO, EDAD Y SECTORES ECONÓMICOS

COLECTIVOS	DATOS ABSOLUTOS MES	VARIACIONES			
		MES ANTERIOR		INTERANUAL (1)	
		ABSOLUTA	RELATIVA	ABSOLUTA	RELATIVA
TOTAL	2.293.287	56.685	2,53	9.413	0,41
SEXO:					
HOMBRES	875.290	43.857	5,27	22.073	2,59
MUJERES	1.417.997	12.828	0,91	-12.660	-0,88
MENORES DE 25 AÑOS:					
HOMBRES	124.231	3.714	3,08	-148	-0,12
MUJERES	140.037	225	0,16	-9.751	-6,51
TOTAL	264.268	3.939	1,51	-9.899	-3,61
MAYORES DE 25 AÑOS:					
HOMBRES	751.059	40.143	5,65	22.221	3,05
MUJERES	1.277.960	12.603	1,00	-2.909	-0,23
TOTAL	2.029.019	52.746	2,67	19.312	0,96
SECTORES:					
AGRICULTURA	212.347	3.007	1,44	-11.173	-5,00
INDUSTRIA	283.654	10.822	3,97	-10.126	-3,45
CONSTRUCCIÓN	270.431	21.659	8,71	21.726	8,74
SERVICIOS	1.273.927	28.010	2,25	8.528	0,67
SIN EMPLEO ANTERIOR	252.928	-6.813	-2,62	458	0,18

EVOLUCIÓN DE DEMANDANTES DE EMPLEO NO OCUPADOS (DENOS) POR COMUNIDADES AUTÓNOMAS

COMUNIDADES AUTÓNOMAS	DATOS ABSOLUTOS MES	VARIACIONES			
		MES ANTERIOR		INTERANUAL (1)	
		ABSOLUTA	RELATIVA	ABSOLUTA	RELATIVA
ANDALUCÍA	689.974	11.431	1,68	10.336	1,52
ARAGÓN	38.210	1.927	5,31	353	0,93
ASTURIAS	47.994	735	1,56	-4.174	-8,00
ILLES BALEARS	31.359	1.521	5,10	2.486	8,61
CANARIAS	135.622	394	0,29	3.554	2,69
CANTABRIA	19.413	-63	-0,32	-739	-3,67
CASTILLA LA MANCHA	92.452	2.541	2,83	1.875	2,07
CASTILLA LEÓN	102.668	-1.529	-1,47	-3.007	-2,85
CATALUÑA	270.951	11.848	4,57	1.445	0,54
COM. VALENCIANA	215.356	12.824	6,33	9.696	4,71
EXTREMADURA	98.316	1.128	1,16	-5.129	-4,96
GALICIA	145.391	70	0,05	-8.154	-5,31
MADRID	231.572	6.685	2,97	2.426	1,06
MURCIA	50.225	3.765	8,10	2.991	6,33
NAVARRA	21.014	151	0,72	-329	-1,54
PAÍS VASCO	78.444	3.247	4,32	-4.282	-5,18
LA RIOJA	10.269	521	5,34	-146	-1,40
CEUTA	7.509	-88	-1,16	-156	-2,04
MELILLA	6.548	-423	-6,07	367	5,94
TOTAL NACIONAL	2.293.287	56.685	2,53	9.413	0,41

(1) Respecto al mismo mes del año anterior

EVOLUCIÓN DEL PARO REGISTRADO POR SEXO, EDAD Y SECTORES ECONÓMICOS

COLECTIVOS	DATOS ABSOLUTOS MES	VARIACIONES			
		MES ANTERIOR		INTERANUAL (1)	
		ABSOLUTA	RELATIVA	ABSOLUTA	RELATIVA
TOTAL	2.028.296	57.958	2,94	44.619	2,25
SEXO:					
HOMBRES	799.785	44.410	5,88	31.415	4,09
MUJERES	1.228.511	13.548	1,12	13.204	1,09
MENORES DE 25 AÑOS:					
HOMBRES	110.876	4.723	4,45	1.503	1,37
MUJERES	115.445	1.074	0,94	-4.737	-3,94
TOTAL	226.321	5.797	2,63	-3.234	-1,41
MAYORES DE 25 AÑOS:					
HOMBRES	688.909	39.687	6,11	29.912	4,54
MUJERES	1.113.066	12.474	1,13	17.941	1,64
TOTAL	1.801.975	52.161	2,98	47.853	2,73
SECTORES:					
AGRICULTURA	65.341	910	1,41	3.728	6,05
INDUSTRIA	276.997	10.930	4,11	-8.015	-2,81
CONSTRUCCIÓN	250.883	22.088	9,65	22.296	9,75
SERVICIOS	1.218.721	28.562	2,40	21.978	1,84
SIN EMPLEO ANTERIOR	216.354	-4.532	-2,05	4.632	2,19

EVOLUCIÓN DEL PARO REGISTRADO POR COMUNIDADES AUTÓNOMAS

COMUNIDADES AUTÓNOMAS	DATOS ABSOLUTOS MES	VARIACIONES			
		MES ANTERIOR		INTERANUAL (1)	
		ABSOLUTA	RELATIVA	ABSOLUTA	RELATIVA
ANDALUCÍA	497.306	11.613	2,39	27.504	5,85
ARAGÓN	35.655	1.954	5,80	743	2,13
ASTURIAS	45.643	732	1,63	-3.494	-7,11
ILLES BALEARS	30.900	1.566	5,34	2.562	9,04
CANARIAS	132.797	658	0,50	5.029	3,94
CANTABRIA	18.618	-6	-0,03	-573	-2,99
CASTILLA LA MANCHA	89.685	2.612	3,00	2.274	2,60
CASTILLA LEÓN	97.895	-1.136	-1,15	-2.450	-2,44
CATALUÑA	267.473	11.898	4,66	3.148	1,19
COM. VALENCIANA	208.014	13.084	6,71	11.351	5,77
EXTREMADURA	72.622	599	0,83	-1.768	-2,38
GALICIA	140.299	301	0,22	-6.089	-4,16
MADRID	223.083	6.794	3,14	6.062	2,79
MURCIA	48.922	3.734	8,26	3.379	7,42
NAVARRA	20.477	192	0,95	-53	-0,26
PAÍS VASCO	75.514	3.290	4,56	-3.350	-4,25
LA RIOJA	9.935	536	5,70	36	0,36
CEUTA	7.236	-77	-1,05	-116	-1,58
MELILLA	6.222	-386	-5,84	424	7,31
TOTAL NACIONAL	2.028.296	57.958	2,94	44.619	2,25

(1) Respecto al mismo mes del año anterior

DEMANDANTES PARADOS SEGÚN OCUPABILIDAD POR SEXO, EDAD Y SECTOR

	GRADO DE OCUPABILIDAD								TOTAL
	MUY BAJA	% FILA	BAJA	% FILA	MEDIA	% FILA	ALTA	% FILA	
TOTAL	338.090	16,67	633.403	31,23	716.655	35,33	340.148	16,77	2.028.296
SEXO:									
HOMBRES	117.197	14,65	256.561	32,08	289.213	36,16	136.814	17,11	799.785
MUJERES	220.893	17,98	376.842	30,67	427.442	34,79	203.334	16,55	1.228.511
MENORES DE 25 AÑOS:									
TOTAL	5.833	2,58	73.607	32,52	99.123	43,80	47.758	21,10	226.321
HOMBRES	1.960	1,77	38.287	34,53	48.260	43,53	22.369	20,17	110.876
MUJERES	3.873	3,35	35.320	30,59	50.863	44,06	25.389	21,99	115.445
>25 AÑOS Y < 45 AÑOS:									
TOTAL	70.856	6,76	325.031	31,02	425.786	40,64	226.145	21,58	1.047.818
HOMBRES	16.732	4,26	125.552	32,00	163.400	41,65	86.672	22,09	392.356
MUJERES	54.124	8,26	199.479	30,43	262.386	40,03	139.473	21,28	655.462
MAYORES DE 45 AÑOS:									
TOTAL	261.401	34,66	234.765	31,13	191.746	25,43	66.245	8,78	754.157
HOMBRES	98.505	33,22	92.722	31,27	77.553	26,15	27.773	9,37	296.553
MUJERES	162.896	35,60	142.043	31,04	114.193	24,95	38.472	8,41	457.604
SECTORES:									
AGRICULTURA	9.850	15,07	20.748	31,75	24.106	36,89	10.637	16,28	65.341
INDUSTRIA	70.386	25,41	91.302	32,96	80.742	29,15	34.567	12,48	276.997
CONSTRUCCIÓN	31.308	12,48	82.809	33,01	95.948	38,24	40.818	16,27	250.883
SERVICIOS	185.618	15,23	358.070	29,38	444.847	36,50	230.186	18,89	1.218.721
SIN EMPLEO ANTERIOR	40.928	18,92	80.474	37,20	71.012	32,82	23.940	11,07	216.354

DEMANDANTES PARADOS SEGÚN OCUPABILIDAD POR COMUNIDADES AUTÓNOMAS

COMUNIDADES AUTÓNOMAS	GRADO DE OCUPABILIDAD								TOTAL
	MUY BAJA	% FILA	BAJA	% FILA	MEDIA	% FILA	ALTA	% FILA	
ANDALUCÍA	84.474	16,99	166.525	33,49	172.993	34,79	73.314	14,74	497.306
ARAGÓN	5.628	15,78	13.369	37,50	13.879	38,93	2.779	7,79	35.655
ASTURIAS	6.684	14,64	10.965	24,02	16.174	35,44	11.820	25,90	45.643
ILLES BALEARS	3.976	12,87	8.886	28,76	12.413	40,17	5.625	18,20	30.900
CANARIAS	23.154	17,44	40.012	30,13	50.456	37,99	19.175	14,44	132.797
CANTABRIA	3.153	16,94	4.261	22,89	6.544	35,15	4.660	25,03	18.618
CASTILLA LA MANCHA	13.716	15,29	29.347	32,72	34.112	38,04	12.510	13,95	89.685
CASTILLA LEÓN	18.128	18,52	31.001	31,67	33.558	34,28	15.208	15,54	97.895
CATALUÑA	54.662	20,44	104.532	39,08	84.946	31,76	23.333	8,72	267.473
COM. VALENCIANA	30.245	14,54	60.471	29,07	68.899	33,12	48.399	23,27	208.014
EXTREMADURA	16.093	22,16	23.403	32,23	23.531	32,40	9.595	13,21	72.622
GALICIA	29.463	21,00	40.154	28,62	48.608	34,65	22.074	15,73	140.299
MADRID	23.971	10,75	50.164	22,49	90.921	40,76	58.027	26,01	223.083
MURCIA	6.765	13,83	20.591	42,09	16.676	34,09	4.890	10,00	48.922
NAVARRA	2.444	11,94	3.623	17,69	7.842	38,30	6.568	32,08	20.477
PAÍS VASCO	11.656	15,44	17.014	22,53	26.698	35,36	20.146	26,68	75.514
LA RIOJA	1.632	16,43	4.187	42,14	3.303	33,25	813	8,18	9.935
CEUTA	1.309	18,09	2.911	40,23	2.669	36,89	347	4,80	7.236
MELILLA	937	15,06	1.987	31,94	2.433	39,10	865	13,90	6.222
TOTAL NACIONAL	338.090	16,67	633.403	31,23	716.655	35,33	340.148	16,77	2.028.296

VARIACIÓN DE DEMANDANTES PARADOS SEGÚN OCUPABILIDAD POR SEXO, EDAD Y SECTOR

	OCUPABILIDAD									
	MUY BAJA		BAJA		MEDIA		ALTA		TOTAL	
	VAR. MENSUAL	VAR. ANUAL	VAR. MENSUAL	VAR. ANUAL	VAR. MENSUAL	VAR. ANUAL	VAR. MENSUAL	VAR. ANUAL	VAR. MENSUAL	VAR. ANUAL
TOTAL	978	26.174	20.397	19.012	24.055	10.807	12.528	-11.374	57.958	44.619
SEXO:										
HOMBRES	92	3.411	17.132	16.192	18.749	13.404	8.437	-1.592	44.410	31.415
MUJERES	886	22.763	3.265	2.820	5.306	-2.597	4.091	-9.782	13.548	13.204
MENORES DE 25 AÑOS:										
TOTAL	-14	-12	2.145	-869	2.343	641	1.323	-2.994	5.797	-3.234
HOMBRES	-1	-79	1.727	514	1.944	1.425	1.053	-357	4.723	1.503
MUJERES	-13	67	418	-1.383	399	-784	270	-2.637	1.074	-4.737
>25 AÑOS Y < 45 AÑOS:										
TOTAL	805	4.654	13.253	10.049	17.527	1.730	9.726	-11.262	41.311	5.171
HOMBRES	436	1.079	10.864	10.870	13.006	8.194	6.016	-2.248	30.322	17.895
MUJERES	369	3.575	2.389	-821	4.521	-6.464	3.710	-9.014	10.989	-12.724
MAYORES DE 45 AÑOS:										
TOTAL	187	21.532	4.999	9.832	4.185	8.436	1.479	2.882	10.850	42.682
HOMBRES	-343	2.411	4.541	4.808	3.799	3.785	1.368	1.013	9.365	12.017
MUJERES	530	19.121	458	5.024	386	4.651	111	1.869	1.485	30.665
SECTORES:										
AGRICULTURA	-44	1.103	572	1.531	429	1.163	-47	-69	910	3.728
INDUSTRIA	17	2.376	4.509	-4.028	4.170	-4.083	2.234	-2.280	10.930	-8.015
CONSTRUCCIÓN	153	1.396	9.135	10.852	9.609	8.778	3.191	1.270	22.088	22.296
SERVICIOS	746	16.147	7.816	9.182	12.010	5.185	7.990	-8.536	28.562	21.978
SIN EMPLEO ANTERIOR	106	5.152	-1.635	1.475	-2.163	-236	-840	-1.759	-4.532	4.632

VARIACIÓN DEMANDANTES PARADOS SEGÚN OCUPABILIDAD POR COMUNIDADES AUTÓNOMAS

COMUNIDADES AUTÓNOMAS	OCUPABILIDAD									
	MUY BAJA		BAJA		MEDIA		ALTA		TOTAL	
	VAR. MENSUAL	VAR. ANUAL	VAR. MENSUAL	VAR. ANUAL	VAR. MENSUAL	VAR. ANUAL	VAR. MENSUAL	VAR. ANUAL	VAR. MENSUAL	VAR. ANUAL
ANDALUCÍA	540	9.197	5.291	13.406	3.975	7.347	1.807	-2.446	11.613	27.504
ARAGÓN	50	503	722	946	924	29	258	-735	1.954	743
ASTURIAS	-28	1.004	60	-671	345	-1.860	355	-1.967	732	-3.494
ILLES BALEARS	12	-46	425	681	786	955	343	972	1.566	2.562
CANARIAS	226	3.290	125	2.364	537	2.513	-230	-3.138	658	5.029
CANTABRIA	-38	248	172	10	-53	-585	-87	-246	-6	-573
CASTILLA LA MANCHA	-44	569	1.016	1.048	1.050	1.153	590	-496	2.612	2.274
CASTILLA LEÓN	-190	997	-37	498	-571	-1.682	-338	-2.263	-1.136	-2.450
CATALUÑA	238	3.375	5.208	-697	5.058	2.585	1.394	-2.115	11.898	3.148
COM. VALENCIANA	27	2.108	3.970	1.835	5.207	4.140	3.880	3.268	13.084	11.351
EXTREMADURA	60	1.416	129	-785	317	-1.139	93	-1.260	599	-1.768
GALICIA	-84	2.014	153	-953	125	-3.893	107	-3.257	301	-6.089
MADRID	46	-357	815	-1.211	3.469	3.191	2.464	4.439	6.794	6.062
MURCIA	94	775	1.839	2.003	1.340	673	461	-72	3.734	3.379
NAVARRA	65	298	33	385	109	-464	-15	-272	192	-53
PAÍS VASCO	56	635	464	219	1.344	-2.425	1.426	-1.779	3.290	-3.350
LA RIOJA	-19	105	234	66	267	29	54	-164	536	36
CEUTA	-6	33	-60	-128	-22	81	11	-102	-77	-116
MELILLA	-27	10	-162	-4	-152	159	-45	259	-386	424
TOTAL NACIONAL	978	26.174	20.397	19.012	24.055	10.807	12.528	-11.374	57.958	44.619

EVOLUCIÓN DE LA VARIACIÓN DEL PARO REGISTRADO EN EL MES CON RESPECTO AL MES ANTERIOR *

AÑO	TOTAL	AGRICULTURA	INDUSTRIA	CONSTRUCCIÓN	SERVICIOS	SIN EMPLEO ANTERIOR
1997	-28.112	-3.263	4.206	5.493	-20.770	-13.777
1998	-14.720	-2.522	9.474	7.108	-16.208	-12.571
1999	9	-2.571	11.621	11.997	-6.962	-14.076
2000	-4.297	-2.870	9.693	10.493	-12.801	-8.811
2001	42.775	132	15.394	17.534	15.064	-5.350
2002	22.130	-991	11.646	12.980	8.215	-9.721
2003	20.711	-1.539	9.792	13.713	8.094	-9.349
2004	35.421	-1.061	12.116	16.635	15.289	-7.558
2005	29.693	178	9.965	12.264	9.599	-2.313
2006	28.693	-848	8.235	15.332	10.689	-4.715
2007	57.958	910	10.930	22.088	28.562	-4.532

(*) Los datos anteriores a Mayo 2005 (fecha de entrada en funcionamiento del SISPE) son reconstruidos.

Desde enero de 1996 hasta enero de 2001, la estimación está basada en datos agregados.

EVOLUCIÓN MENSUAL DEL PARO REGISTRADO *

MESES	AÑO 2006			AÑO 2007		
	PARO REGISTRADO	% DE VARIACIÓN		PARO REGISTRADO	% DE VARIACIÓN	
		MENSUAL	ANUAL		MENSUAL	ANUAL
ENERO	2.171.503	3,26	-0,23	2.082.508	2,95	-4,10
FEBRERO	2.169.277	-0,10	0,18	2.075.275	-0,35	-4,33
MARZO	2.148.530	-0,96	0,17	2.059.451	-0,76	-4,15
ABRIL	2.075.676	-3,39	-0,97	2.023.124	-1,76	-2,53
MAYO	2.004.528	-3,43	-0,14	1.973.231	-2,47	-1,56
JUNIO	1.959.754	-2,23	-0,76	1.965.869	-0,37	0,31
JULIO	1.954.984	-0,24	-1,73	1.970.338	0,23	0,79
AGOSTO	1.983.677	1,47	-1,75	2.028.296	2,94	2,25
SEPTIEMBRE	1.966.166	-0,88	-2,34			
OCTUBRE	1.992.836	1,36	-2,92			
NOVIEMBRE	2.023.164	1,52	-3,46			
DICIEMBRE	2.022.873	-0,01	-3,81			

EVOLUCIÓN DEL PARO REGISTRADO (SERIES) *

AÑOS	DATOS ABSOLUTOS MES	VARIACIONES			
		MES ANTERIOR		INTERANUAL (1)	
		ABSOLUTA	RELATIVA	ABSOLUTA	RELATIVA
1997	2.491.577	-28.112	-1,12	-186.034	-6,95
1998	2.235.296	-14.720	-0,65	-256.281	-10,29
1999	1.980.966	9	0,00	-254.329	-11,38
2000	1.888.386	-4.297	-0,23	-92.581	-4,67
2001	1.878.513	42.775	2,33	-9.873	-0,52
2002	1.983.982	22.130	1,13	105.469	5,61
2003	2.016.675	20.711	1,04	32.693	1,65
2004	2.049.639	35.421	1,76	32.964	1,63
2005	2.019.110	29.693	1,49	-30.529	-1,49
2006	1.983.677	28.693	1,47	-35.433	-1,75
2007	2.028.296	57.958	2,94	44.619	2,25

(1) Respecto al mismo mes del año anterior.

(*) Los datos anteriores a Mayo 2005 (fecha de entrada en funcionamiento del SISPE) son reconstruidos.

Desde enero de 1996 hasta enero de 2001, la estimación está basada en datos agregados.

EVOLUCIÓN DEL PARO REGISTRADO SEGÚN SEXO Y EDAD. SERIES *

AÑOS/MESES	PARO REGISTRADO			MENORES DE 25 AÑOS			RESTO EDADES		
	TOTAL	HOMBRES	MUJERES	TOTAL	HOMBRES	MUJERES	TOTAL	HOMBRES	MUJERES
AÑO 2003									
ENERO	2.185.156	906.085	1.279.072	325.103	144.201	180.902	1.860.053	761.883	1.098.170
FEBRERO	2.180.216	891.117	1.289.099	327.311	143.493	183.818	1.852.905	747.624	1.105.281
MARZO	2.163.498	875.720	1.287.779	325.265	141.284	183.981	1.838.233	734.436	1.103.798
ABRIL	2.104.475	852.289	1.252.186	309.421	135.543	173.878	1.795.054	716.745	1.078.308
MAYO	2.035.601	817.253	1.218.348	291.739	127.960	163.779	1.743.862	689.292	1.054.570
JUNIO	2.020.367	806.263	1.214.104	294.404	131.168	163.236	1.725.963	675.095	1.050.868
JULIO	1.995.964	795.867	1.200.097	276.611	124.376	152.235	1.719.353	671.491	1.047.862
AGOSTO	2.016.675	816.770	1.199.905	273.914	124.697	149.216	1.742.762	692.073	1.050.689
SEPTIEMBRE	2.039.630	818.963	1.220.667	289.738	129.999	159.739	1.749.892	688.964	1.060.928
OCTUBRE	2.096.606	845.077	1.251.529	304.795	136.457	168.338	1.791.811	708.620	1.083.191
NOVIEMBRE	2.143.206	866.182	1.277.024	311.442	139.599	171.843	1.831.764	726.583	1.105.181
DICIEMBRE	2.181.248	922.060	1.259.188	299.160	139.968	159.192	1.882.088	782.092	1.099.996
AÑO 2004									
ENERO	2.232.560	923.156	1.309.404	313.992	142.392	171.600	1.918.568	780.764	1.137.804
FEBRERO	2.219.300	903.903	1.315.397	311.155	139.030	172.125	1.908.145	764.873	1.143.272
MARZO	2.181.546	882.204	1.299.343	300.250	134.122	166.128	1.881.296	748.082	1.133.214
ABRIL	2.162.405	872.859	1.289.546	297.170	133.317	163.853	1.865.236	739.543	1.125.693
MAYO	2.090.702	840.336	1.250.366	276.731	124.752	151.980	1.813.970	715.584	1.098.386
JUNIO	2.054.113	814.869	1.239.244	275.760	125.016	150.744	1.778.353	689.853	1.088.500
JULIO	2.014.218	797.767	1.216.450	255.951	116.887	139.064	1.758.266	680.881	1.077.386
AGOSTO	2.049.639	826.569	1.223.070	255.617	119.124	136.493	1.794.022	707.445	1.086.577
SEPTIEMBRE	2.050.514	822.223	1.228.291	269.511	124.143	145.368	1.781.002	698.079	1.082.923
OCTUBRE	2.075.811	834.061	1.241.750	276.975	126.850	150.126	1.798.836	707.211	1.091.625
NOVIEMBRE	2.121.089	855.839	1.265.251	284.530	130.728	153.802	1.836.559	725.111	1.111.448
DICIEMBRE	2.112.715	878.020	1.234.695	268.813	127.148	141.665	1.843.902	750.872	1.093.029
AÑO 2005									
ENERO	2.176.599	892.559	1.284.040	280.151	129.581	150.570	1.896.448	762.978	1.133.470
FEBRERO	2.165.420	872.326	1.293.094	283.305	128.872	154.433	1.882.115	743.454	1.138.661
MARZO	2.144.835	863.168	1.281.667	279.384	127.518	151.866	1.865.451	735.650	1.129.801
ABRIL	2.095.945	832.912	1.263.033	270.870	122.455	148.415	1.825.075	710.457	1.114.618
MAYO	2.007.393	782.160	1.225.233	258.851	116.784	142.067	1.748.542	665.376	1.083.166
JUNIO	1.974.860	758.514	1.216.346	255.429	117.422	138.007	1.719.431	641.092	1.078.339
JULIO	1.989.417	763.528	1.225.889	244.257	112.901	131.356	1.745.160	650.627	1.094.533
AGOSTO	2.019.110	790.103	1.229.007	247.222	115.702	131.520	1.771.888	674.401	1.097.487
SEPTIEMBRE	2.013.286	784.260	1.229.026	263.228	123.027	140.201	1.750.058	661.233	1.088.825
OCTUBRE	2.052.861	803.777	1.249.084	278.101	129.430	148.671	1.774.760	674.347	1.100.413
NOVIEMBRE	2.095.580	821.035	1.274.545	286.670	133.641	153.029	1.808.910	687.394	1.121.516
DICIEMBRE	2.102.937	851.963	1.250.974	275.895	133.009	142.886	1.827.042	718.954	1.108.088
AÑO 2006									
ENERO	2.171.503	864.667	1.306.836	288.603	135.602	153.001	1.882.900	729.065	1.153.835
FEBRERO	2.169.277	852.501	1.316.776	290.364	134.131	156.233	1.878.913	718.370	1.160.543
MARZO	2.148.530	833.844	1.314.686	287.058	131.880	155.178	1.861.472	701.964	1.159.508
ABRIL	2.075.676	800.875	1.274.801	268.223	123.307	144.916	1.807.453	677.568	1.129.885
MAYO	2.004.528	762.998	1.241.530	250.912	114.966	135.946	1.753.616	648.032	1.105.584
JUNIO	1.959.754	738.743	1.221.011	238.364	110.984	127.380	1.721.390	627.759	1.093.631
JULIO	1.954.984	739.653	1.215.331	227.120	106.366	120.754	1.727.864	633.287	1.094.577
AGOSTO	1.983.677	768.370	1.215.307	229.555	109.373	120.182	1.754.122	658.997	1.095.125
SEPTIEMBRE	1.966.166	752.747	1.213.419	238.710	112.784	125.926	1.727.456	639.963	1.087.493
OCTUBRE	1.992.836	762.491	1.230.345	250.284	117.179	133.105	1.742.552	645.312	1.097.240
NOVIEMBRE	2.023.164	777.062	1.246.102	255.580	120.064	135.516	1.767.584	656.998	1.110.586
DICIEMBRE	2.022.873	804.274	1.218.599	242.012	117.711	124.301	1.780.861	686.563	1.094.298
AÑO 2007									
ENERO	2.082.508	809.259	1.273.249	253.885	120.081	133.804	1.828.623	689.178	1.139.445
FEBRERO	2.075.275	794.202	1.281.073	255.337	118.488	136.849	1.819.938	675.714	1.144.224
MARZO	2.059.451	781.154	1.278.297	252.105	116.271	135.834	1.807.346	664.883	1.142.463
ABRIL	2.023.124	766.163	1.256.961	242.702	112.844	129.858	1.780.422	653.319	1.127.103
MAYO	1.973.231	743.837	1.229.394	228.223	106.916	121.307	1.745.008	636.921	1.108.087
JUNIO	1.965.869	742.690	1.223.179	230.235	109.643	120.592	1.735.634	633.047	1.102.587
JULIO	1.970.338	755.375	1.214.963	220.524	106.153	114.371	1.749.814	649.222	1.100.592
AGOSTO	2.028.296	799.785	1.228.511	226.321	110.876	115.445	1.801.975	688.909	1.113.066
SEPTIEMBRE									
OCTUBRE									
NOVIEMBRE									
DICIEMBRE									

(*) Los datos anteriores a Mayo 2005 (fecha de entrada en funcionamiento del SISPE) son reconstruidos

EVOLUCIÓN DEL PARO REGISTRADO (EXTRANJEROS) POR SEXO, EDAD Y SECTORES ECONÓMICOS

COLECTIVOS	DATOS ABSOLUTOS MES	VARIACIONES				ZONA ORIGEN	
		MES ANTERIOR		INTERANUAL(1)		PAIS COMUNITARIO	PAIS EXTRACOMUNIT.
		ABSOLUTA	RELATIVA	ABSOLUTA	RELATIVA		
TOTAL	167.759	9.712	6,15	30.119	21,88	50.133	117.626
SEXO:							
HOMBRES	97.124	9.809	11,23	22.426	30,02	26.114	71.010
MUJERES	70.635	-97	-0,14	7.693	12,22	24.019	46.616
MENORES DE 25 AÑOS:							
HOMBRES	8.997	733	8,87	1.106	14,02	2.461	6.536
MUJERES	6.854	-71	-1,03	120	1,78	2.346	4.508
TOTAL	15.851	662	4,36	1.226	8,38	4.807	11.044
MAYORES DE 25 AÑOS:							
HOMBRES	88.127	9.076	11,48	21.320	31,91	23.653	64.474
MUJERES	63.781	-26	-0,04	7.573	13,47	21.673	42.108
TOTAL	151.908	9.050	6,33	28.893	23,49	45.326	106.582
SECTORES:							
AGRICULTURA	8.776	125	1,44	1.375	18,58	1.956	6.820
INDUSTRIA	12.369	960	8,41	1.678	15,70	3.834	8.535
CONSTRUCCIÓN	42.767	5.825	15,77	14.548	51,55	9.462	33.305
SERVICIOS	86.701	3.306	3,96	13.224	18,00	28.953	57.748
SIN EMPLEO ANTERIOR	17.146	-504	-2,86	-706	-3,95	5.928	11.218

EVOLUCIÓN DEL PARO REGISTRADO (EXTRANJEROS) POR COMUNIDADES AUTÓNOMAS

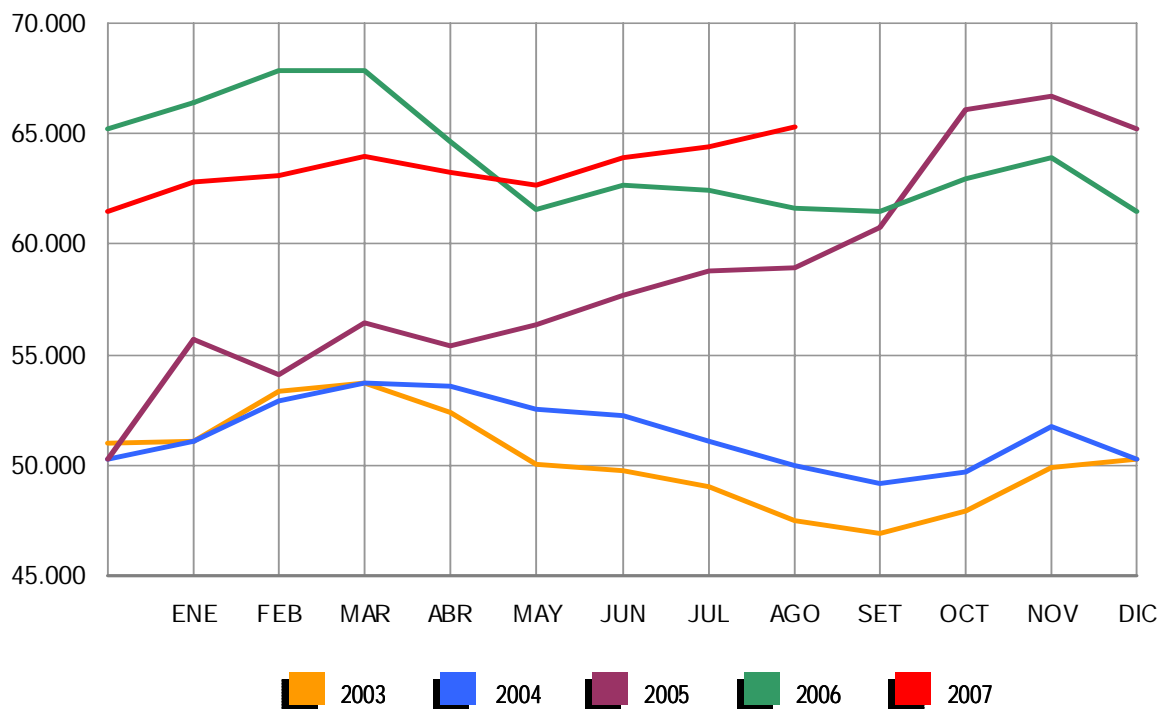
COMUNIDADES AUTÓNOMAS	DATOS ABSOLUTOS MES	VARIACIONES				ZONA ORIGEN	
		MES ANTERIOR		INTERANUAL(1)		PAIS COMUNITARIO	PAIS EXTRACOMUNIT.
		ABSOLUTA	RELATIVA	ABSOLUTA	RELATIVA		
ANDALUCÍA	23.284	789	3,51	5.343	29,78	8.705	14.579
ARAGÓN	4.828	430	9,78	1.145	31,09	1.711	3.117
ASTURIAS	1.751	38	2,22	82	4,91	602	1.149
ILLES BALEARS	6.349	633	11,07	1.488	30,61	1.840	4.509
CANARIAS	10.798	-15	-0,14	1.601	17,41	3.886	6.912
CANTABRIA	983	72	7,90	152	18,29	265	718
CASTILLA LA MANCHA	7.557	704	10,27	2.535	50,48	2.888	4.669
CASTILLA LEÓN	5.253	163	3,20	1.257	31,46	2.080	3.173
CATALUÑA	30.324	1.844	6,47	770	2,61	6.405	23.919
COM. VALENCIANA	23.589	2.501	11,86	5.593	31,08	8.043	15.546
EXTREMADURA	1.350	-18	-1,32	61	4,73	555	795
GALICIA	5.141	59	1,16	573	12,54	2.140	3.001
MADRID	28.362	1.136	4,17	6.111	27,46	7.960	20.402
MURCIA	7.901	1.106	16,28	2.367	42,77	946	6.955
NAVARRA	2.477	-21	-0,84	76	3,17	650	1.827
PAÍS VASCO	4.073	212	5,49	553	15,71	1.037	3.036
LA RIOJA	1.598	162	11,28	309	23,97	389	1.209
CEUTA	865	-42	-4,63	1	0,12	9	856
MELILLA	1.276	-41	-3,11	102	8,69	22	1.254
TOTAL NACIONAL	167.759	9.712	6,15	30.119	21,88	50.133	117.626

(1) Respecto al mismo mes del año anterior

EVOLUCIÓN DEL PARO REGISTRADO POR SECTORES

2003 - 2007

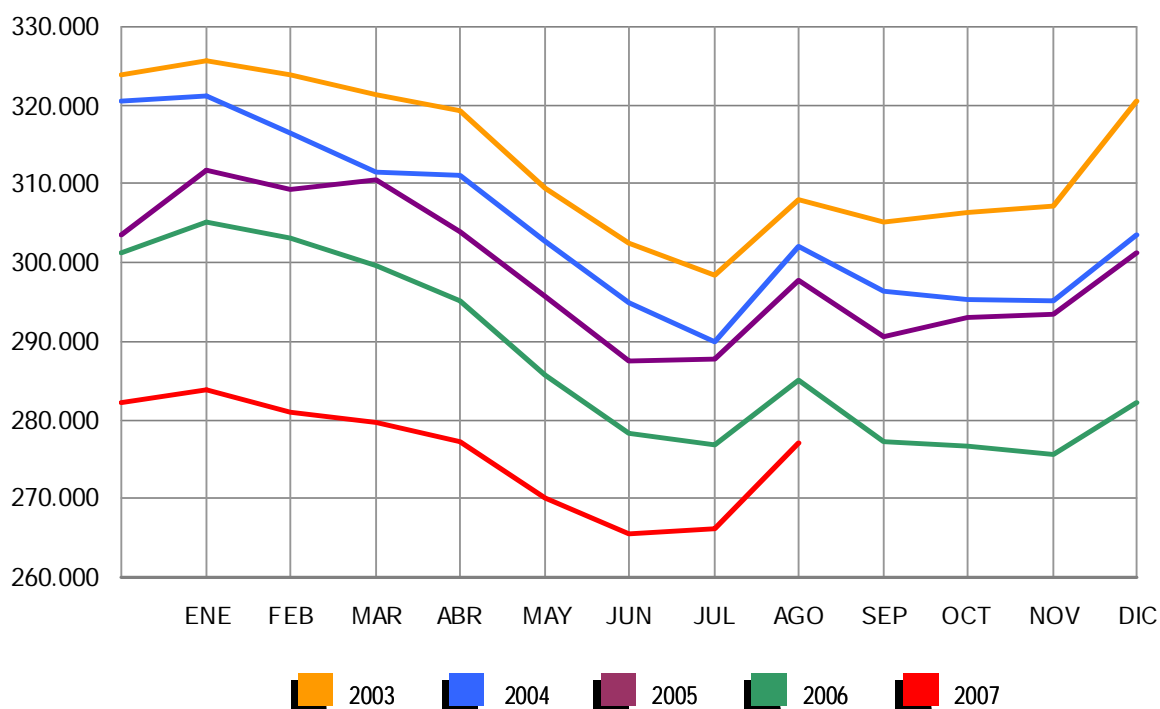
AGRICULTURA



EVOLUCIÓN DEL PARO REGISTRADO POR SECTORES

2003 - 2007

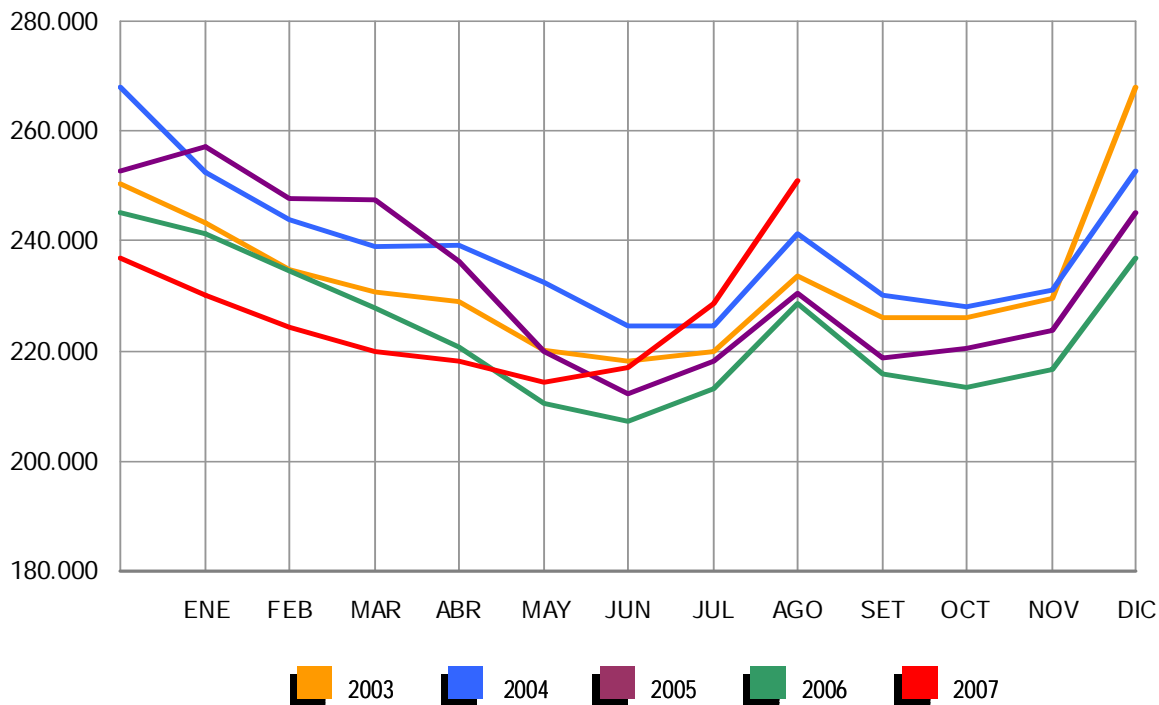
INDUSTRIA



EVOLUCIÓN DEL PARO REGISTRADO POR SECTORES

2003 - 2007

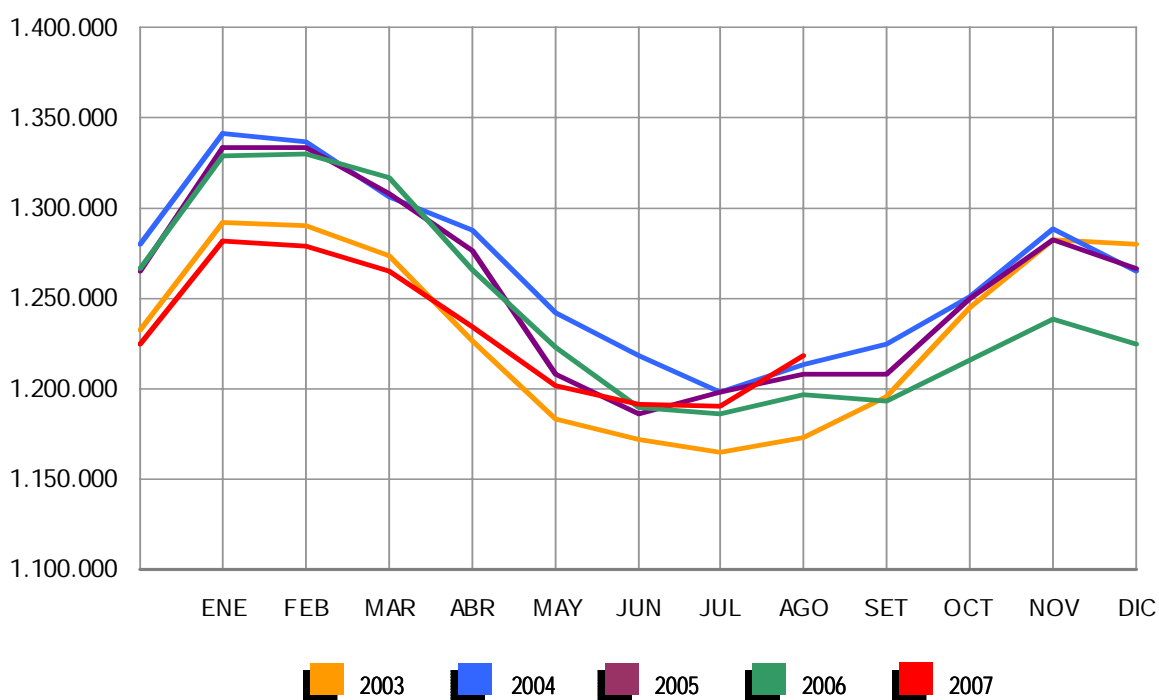
CONSTRUCCIÓN



EVOLUCIÓN DEL PARO REGISTRADO POR SECTORES

2003 - 2007

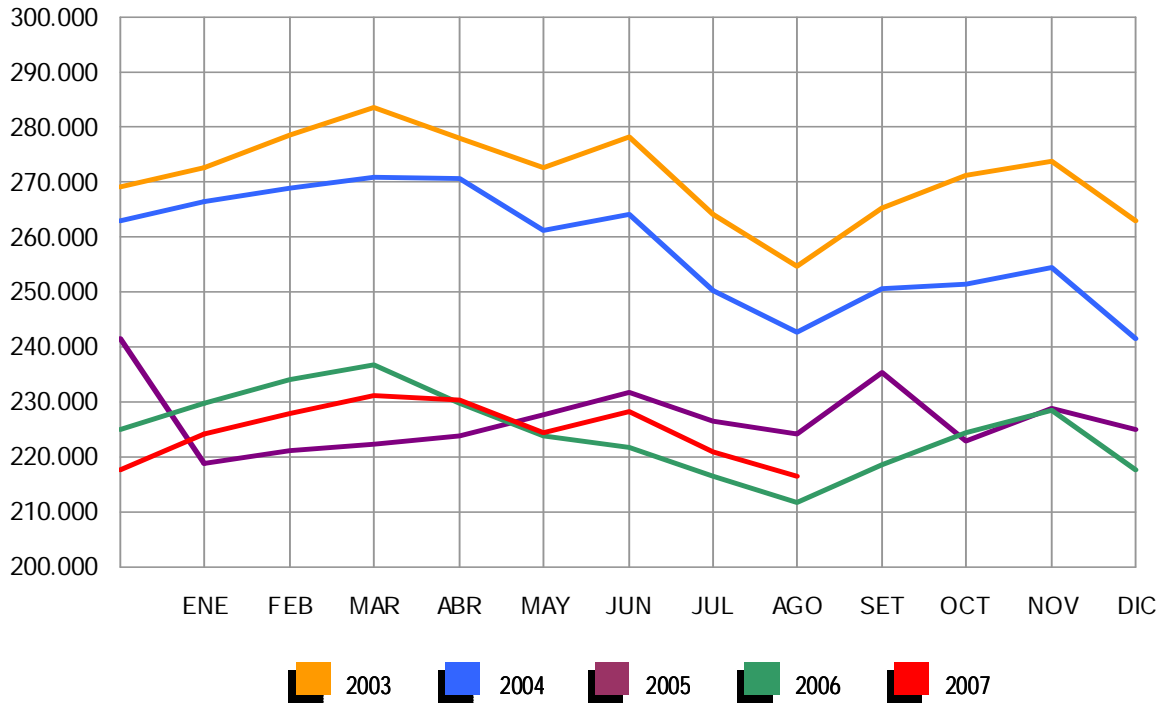
SERVICIOS



EVOLUCIÓN DEL PARO REGISTRADO POR SECTORES

2003 - 2007

COLECTIVO SIN EMPLEO ANTERIOR



EVOLUCIÓN DEL PARO REGISTRADO POR CC.AA. Y PROVINCIAS

PROVINCIA AUTONOMÍA	PARO REGISTRADO	VARIACIONES			
		MES ANTERIOR		INTERANUAL (1)	
		ABSOLUTA	RELATIVA	ABSOLUTA	RELATIVA
ALMERÍA	34.630	980	2,91	2.510	7,81
CÁDIZ	99.954	2.298	2,35	6.646	7,12
CÓRDOBA	51.027	1.543	3,12	620	1,23
GRANADA	44.791	935	2,13	2.348	5,53
HUELVA	29.529	878	3,06	2.235	8,19
JAÉN	34.056	1.189	3,62	1.807	5,60
MÁLAGA	84.305	1.230	1,48	7.340	9,54
SEVILLA	119.014	2.560	2,20	3.998	3,48
ANDALUCÍA	497.306	11.613	2,39	27.504	5,85
HUESCA	5.266	575	12,26	487	10,19
TERUEL	3.516	80	2,33	80	2,33
ZARAGOZA	26.873	1.299	5,08	176	0,66
ARAGÓN	35.655	1.954	5,80	743	2,13
ASTURIAS	45.643	732	1,63	-3.494	-7,11
ILLES BALEARS	30.900	1.566	5,34	2.562	9,04
LAS PALMAS	74.477	215	0,29	3.823	5,41
STA. CRUZ DE TENERIFE	58.320	443	0,77	1.206	2,11
CANARIAS	132.797	658	0,50	5.029	3,94
CANTABRIA	18.618	-6	-0,03	-573	-2,99
ALBACETE	22.043	393	1,82	-196	-0,88
CIUDAD REAL	25.997	1.054	4,23	-164	-0,63
CUENCA	7.512	136	1,84	198	2,71
GUADALAJARA	6.910	454	7,03	833	13,71
TOLEDO	27.223	575	2,16	1.603	6,26
CASTILLA LA MANCHA	89.685	2.612	3,00	2.274	2,60
ÁVILA	6.563	-66	-1,00	227	3,58
BURGOS	11.248	309	2,82	-52	-0,46
LEÓN	21.023	-699	-3,22	-1.262	-5,66
PALENCIA	6.504	-137	-2,06	-491	-7,02
SALAMANCA	16.387	-273	-1,64	-355	-2,12
SEGOVIA	3.596	-23	-0,64	62	1,75
SORIA	2.006	-13	-0,64	-56	-2,72
VALLADOLID	22.735	81	0,36	-20	-0,09
ZAMORA	7.833	-315	-3,87	-503	-6,03
CASTILLA LEÓN	97.895	-1.136	-1,15	-2.450	-2,44
BARCELONA	210.629	8.131	4,02	139	0,07
GIRONA	21.006	1.455	7,44	964	4,81
LLEIDA	10.030	372	3,85	395	4,10
TARRAGONA	25.808	1.940	8,13	1.650	6,83
CATALUÑA	267.473	11.898	4,66	3.148	1,19
ALICANTE-ALACANT	86.205	4.064	4,95	7.124	9,01
CASTELLÓN-CASTELLÓ	16.110	963	6,36	1.145	7,65
VALENCIA-VALÈNCIA	105.699	8.057	8,25	3.082	3,00
COM. VALENCIANA	208.014	13.084	6,71	11.351	5,77
BADAJOS	50.429	304	0,61	-1.512	-2,91
CÁCERES	22.193	295	1,35	-256	-1,14
EXTREMADURA	72.622	599	0,83	-1.768	-2,38
A CORUÑA	57.962	-133	-0,23	-2.455	-4,06
LUGO	13.413	-32	-0,24	-905	-6,32
OURENSE	18.029	-44	-0,24	-563	-3,03
PONTEVEDRA	50.895	510	1,01	-2.166	-4,08
GALICIA	140.299	301	0,22	-6.089	-4,16
MADRID	223.083	6.794	3,14	6.062	2,79
MURCIA	48.922	3.734	8,26	3.379	7,42
NAVARRA	20.477	192	0,95	-53	-0,26
ÁLAVA	10.828	641	6,29	-323	-2,90
GUIPÚZCOA	22.593	641	2,92	-922	-3,92
VIZCAYA	42.093	2.008	5,01	-2.105	-4,76
PAÍS VASCO	75.514	3.290	4,56	-3.350	-4,25
LA RIOJA	9.935	536	5,70	36	0,36
CEUTA	7.236	-77	-1,05	-116	-1,58
MELILLA	6.222	-386	-5,84	424	7,31
TOTAL	2.028.296	57.958	2,94	44.619	2,25

(1) Respecto al mismo mes del año anterior

PARO REGISTRADO SEGÚN SEXO Y EDAD POR CC.AA. Y PROVINCIAS

PROVINCIA AUTONOMÍA	PARO REGISTRADO			MENORES DE 25 AÑOS			RESTO DE EDADES		
	TOTAL	HOMBRES	MUJERES	TOTAL	HOMBRES	MUJERES	TOTAL	HOMBRES	MUJERES
ALMERÍA	34.630	14.260	20.370	4.996	2.124	2.872	29.634	12.136	17.498
CÁDIZ	99.954	38.015	61.939	12.319	5.870	6.449	87.635	32.145	55.490
CÓRDOBA	51.027	19.310	31.717	7.155	3.204	3.951	43.872	16.106	27.766
GRANADA	44.791	19.245	25.546	6.186	2.868	3.318	38.605	16.377	22.228
HUELVA	29.529	12.908	16.621	4.151	2.067	2.084	25.378	10.841	14.537
JAÉN	34.056	12.169	21.887	5.524	2.356	3.168	28.532	9.813	18.719
MÁLAGA	84.305	34.810	49.495	9.710	4.835	4.875	74.595	29.975	44.620
SEVILLA	119.014	44.074	74.940	15.512	7.184	8.328	103.502	36.890	66.612
ANDALUCÍA	497.306	194.791	302.515	65.553	30.508	35.045	431.753	164.283	267.470
HUESCA	5.266	2.182	3.084	619	344	275	4.647	1.838	2.809
TERUEL	3.516	1.388	2.128	522	257	265	2.994	1.131	1.863
ZARAGOZA	26.873	10.449	16.424	3.038	1.587	1.451	23.835	8.862	14.973
ARAGÓN	35.655	14.019	21.636	4.179	2.188	1.991	31.476	11.831	19.645
ASTURIAS	45.643	17.226	28.417	4.570	2.261	2.309	41.073	14.965	26.108
ILLES BALEARS	30.900	15.755	15.145	3.674	2.110	1.564	27.226	13.645	13.581
LAS PALMAS	74.477	30.735	43.742	8.524	4.134	4.390	65.953	26.601	39.352
STA. CRUZ DE TENERIFE	58.320	23.726	34.594	6.131	2.829	3.302	52.189	20.897	31.292
CANARIAS	132.797	54.461	78.336	14.655	6.963	7.692	118.142	47.498	70.644
CANTABRIA	18.618	7.352	11.266	1.829	941	888	16.789	6.411	10.378
ALBACETE	22.043	7.027	15.016	2.680	1.182	1.498	19.363	5.845	13.518
CIUDAD REAL	25.997	8.651	17.346	3.747	1.528	2.219	22.250	7.123	15.127
CUENCA	7.512	2.517	4.995	885	399	486	6.627	2.118	4.509
GUADALAJARA	6.910	2.584	4.326	704	363	341	6.206	2.221	3.985
TOLEDO	27.223	8.632	18.591	3.306	1.358	1.948	23.917	7.274	16.643
CASTILLA LA MANCHA	89.685	29.411	60.274	11.322	4.830	6.492	78.363	24.581	53.782
ÁVILA	6.563	2.355	4.208	749	342	407	5.814	2.013	3.801
BURGOS	11.248	4.201	7.047	1.171	630	541	10.077	3.571	6.506
LEÓN	21.023	7.585	13.438	2.520	1.261	1.259	18.503	6.324	12.179
PALENCIA	6.504	2.447	4.057	784	383	401	5.720	2.064	3.656
SALAMANCA	16.387	5.091	11.296	1.692	762	930	14.695	4.329	10.366
SEGOVIA	3.596	1.344	2.252	432	242	190	3.164	1.102	2.062
SORIA	2.006	680	1.326	274	122	152	1.732	558	1.174
VALLADOLID	22.735	8.287	14.448	2.294	1.074	1.220	20.441	7.213	13.228
ZAMORA	7.833	2.692	5.141	810	380	430	7.023	2.312	4.711
CASTILLA LEÓN	97.895	34.682	63.213	10.726	5.196	5.530	87.169	29.486	57.683
BARCELONA	210.629	85.379	125.250	17.630	9.455	8.175	192.999	75.924	117.075
GIRONA	21.006	8.995	12.011	2.039	1.029	1.010	18.967	7.966	11.001
LLEIDA	10.030	3.921	6.109	1.005	473	532	9.025	3.448	5.577
TARRAGONA	25.808	11.340	14.468	2.794	1.420	1.374	23.014	9.920	13.094
CATALUÑA	267.473	109.635	157.838	23.468	12.377	11.091	244.005	97.258	146.747
ALICANTE-ALACANT	86.205	37.726	48.479	9.127	4.806	4.321	77.078	32.920	44.158
CASTELLÓN-CASTELLÓ	16.110	6.939	9.171	2.155	1.085	1.070	13.955	5.854	8.101
VALENCIA-VALÈNCIA	105.699	44.986	60.713	13.478	7.187	6.291	92.221	37.799	54.422
COM. VALENCIANA	208.014	89.651	118.363	24.760	13.078	11.682	183.254	76.573	106.681
BADAJOS	50.429	15.268	35.161	6.490	2.743	3.747	43.939	12.525	31.414
CÁCERES	22.193	7.750	14.443	3.367	1.351	2.016	18.826	6.399	12.427
EXTREMADURA	72.622	23.018	49.604	9.857	4.094	5.763	62.765	18.924	43.841
A CORUÑA	57.962	21.192	36.770	4.970	2.337	2.633	52.992	18.855	34.137
LUGO	13.413	5.451	7.962	1.485	666	819	11.928	4.785	7.143
OURENSE	18.029	6.416	11.613	1.565	683	882	16.464	5.733	10.731
PONTEVEDRA	50.895	17.788	33.107	5.080	2.444	2.636	45.815	15.344	30.471
GALICIA	140.299	50.847	89.452	13.100	6.130	6.970	127.199	44.717	82.482
MADRID	223.083	89.762	133.321	21.874	11.466	10.408	201.209	78.296	122.913
MURCIA	48.922	22.651	26.271	5.848	3.198	2.650	43.074	19.453	23.621
NAVARRA	20.477	7.605	12.872	2.013	1.044	969	18.464	6.561	11.903
ÁLAVA	10.828	4.178	6.650	895	480	415	9.933	3.698	6.235
GUIPÚZCOA	22.593	8.400	14.193	1.405	778	627	21.188	7.622	13.566
VIZCAYA	42.093	17.384	24.709	3.057	1.713	1.344	39.036	15.671	23.365
PAÍS VASCO	75.514	29.962	45.552	5.357	2.971	2.386	70.157	26.991	43.166
LA RIOJA	9.935	4.178	5.757	1.121	591	530	8.814	3.587	5.227
CEUTA	7.236	2.603	4.633	1.278	486	792	5.958	2.117	3.841
MELILLA	6.222	2.176	4.046	1.137	444	693	5.085	1.732	3.353
TOTAL	2.028.296	799.785	1.228.511	226.321	110.876	115.445	1.801.975	688.909	1.113.066

PARO REGISTRADO SEGÚN SECTORES POR CC.AA. Y PROVINCIAS

PROVINCIA						SIN EMPLEO
AUTONOMÍA	TOTAL	AGRICULTURA	INDUSTRIA	CONSTRUCCIÓN	SERVICIOS	ANTERIOR
ALMERÍA	34.630	4.055	1.725	5.123	20.139	3.588
CÁDIZ	99.954	4.175	8.924	13.865	48.062	24.928
CÓRDOBA	51.027	3.892	7.424	6.248	23.985	9.478
GRANADA	44.791	2.300	3.388	6.916	26.020	6.167
HUELVA	29.529	4.512	2.090	4.737	13.083	5.107
JAÉN	34.056	4.627	4.642	3.592	14.766	6.429
MÁLAGA	84.305	1.925	6.666	13.649	49.744	12.321
SEVILLA	119.014	6.971	12.342	14.099	64.729	20.873
ANDALUCÍA	497.306	32.457	47.201	68.229	260.528	88.891
HUESCA	5.266	203	880	792	3.028	363
TERUEL	3.516	121	667	448	1.992	288
ZARAGOZA	26.873	503	4.901	2.649	17.111	1.709
ARAGÓN	35.655	827	6.448	3.889	22.131	2.360
ASTURIAS	45.643	507	5.445	4.234	30.285	5.172
ILLES BALEARS	30.900	252	1.552	7.356	21.166	574
LAS PALMAS	74.477	2.109	3.056	8.789	50.864	9.659
STA. CRUZ DE TENERIFE	58.320	1.597	2.693	8.357	39.786	5.887
CANARIAS	132.797	3.706	5.749	17.146	90.650	15.546
CANTABRIA	18.618	195	2.512	2.488	11.573	1.850
ALBACETE	22.043	800	3.506	3.619	11.636	2.482
CIUDAD REAL	25.997	661	3.194	5.907	13.158	3.077
CUENCA	7.512	340	826	1.195	4.380	771
GUADALAJARA	6.910	87	740	818	5.027	238
TOLEDO	27.223	473	4.836	4.213	16.044	1.657
CASTILLA LA MANCHA	89.685	2.361	13.102	15.752	50.245	8.225
ÁVILA	6.563	343	983	887	3.464	886
BURGOS	11.248	337	2.248	1.186	6.189	1.288
LEÓN	21.023	459	3.091	1.839	11.906	3.728
PALENCIA	6.504	472	1.089	611	3.473	859
SALAMANCA	16.387	375	1.564	2.205	9.575	2.668
SEGOVIA	3.596	297	458	427	2.160	254
SORIA	2.006	66	392	178	1.161	209
VALLADOLID	22.735	1.041	3.422	1.686	13.271	3.315
ZAMORA	7.833	320	748	1.016	4.432	1.317
CASTILLA LEÓN	97.895	3.710	13.995	10.035	55.631	14.524
BARCELONA	210.629	1.454	51.701	17.699	131.405	8.370
GIRONA	21.006	407	4.385	2.901	12.685	628
LLEIDA	10.030	568	1.809	1.151	5.902	600
TARRAGONA	25.808	791	4.036	4.028	15.743	1.210
CATALUÑA	267.473	3.220	61.931	25.779	165.735	10.808
ALICANTE-ALACANT	86.205	1.635	23.327	12.259	42.599	6.385
CASTELLÓN-CASTELLÓ	16.110	437	3.285	2.356	9.207	825
VALENCIA-VALÈNCIA	105.699	2.384	17.791	13.420	65.537	6.567
COM. VALENCIANA	208.014	4.456	44.403	28.035	117.343	13.777
BADAJOS	50.429	2.301	3.721	5.164	29.564	9.679
CÁCERES	22.193	1.001	1.868	3.571	13.274	2.479
EXTREMADURA	72.622	3.302	5.589	8.735	42.838	12.158
A CORUÑA	57.962	1.524	9.272	6.159	32.619	8.388
LUGO	13.413	425	1.367	1.563	7.696	2.362
OURENSE	18.029	535	2.888	2.202	9.739	2.665
PONTEVEDRA	50.895	1.840	8.748	4.513	27.897	7.897
GALICIA	140.299	4.324	22.275	14.437	77.951	21.312
MADRID	223.083	1.908	19.184	23.302	170.080	8.609
MURCIA	48.922	2.710	7.365	10.127	25.591	3.129
NAVARRA	20.477	355	3.905	2.103	13.179	935
ÁLAVA	10.828	120	2.019	862	7.375	452
GUIPÚZCOA	22.593	180	4.881	1.502	14.918	1.112
VIZCAYA	42.093	371	6.734	4.412	27.618	2.958
PAÍS VASCO	75.514	671	13.634	6.776	49.911	4.522
LA RIOJA	9.935	299	2.470	1.264	5.344	558
CEUTA	7.236	26	138	499	4.549	2.024
MELILLA	6.222	55	99	697	3.991	1.380
TOTAL	2.028.296	65.341	276.997	250.883	1.218.721	216.354

VARIACIÓN DEL PARO REGISTRADO SOBRE EL MES ANTERIOR SEGÚN SECTORES POR CC.AA. Y PROVINCIAS

PROVINCIA AUTONOMÍA	TOTAL	AGRICULTURA	INDUSTRIA	CONSTRUCCIÓN	SERVICIOS	SIN EMPLEO ANTERIOR
ALMERÍA	980	25	86	482	466	-79
CÁDIZ	2.298	114	1.449	611	364	-240
CÓRDOBA	1.543	133	273	464	597	76
GRANADA	935	-17	111	570	440	-169
HUELVA	878	105	130	313	429	-99
JAÉN	1.189	74	182	696	266	-29
MÁLAGA	1.230	113	65	960	679	-587
SEVILLA	2.560	182	153	855	1.350	20
ANDALUCÍA	11.613	729	2.449	4.951	4.591	-1.107
HUESCA	575	14	242	86	237	-4
TERUEL	80	3	21	42	18	-4
ZARAGOZA	1.299	-5	296	304	719	-15
ARAGÓN	1.954	12	559	432	974	-23
ASTURIAS	732	8	74	92	757	-199
ILLES BALEARS	1.566	4	123	1.270	206	-37
LAS PALMAS	215	-7	-2	450	50	-276
STA. CRUZ DE TENERIFE	443	2	41	278	238	-116
CANARIAS	658	-5	39	728	288	-392
CANTABRIA	-6	0	85	132	-168	-55
ALBACETE	393	-1	108	302	102	-118
CIUDAD REAL	1.054	-25	132	723	273	-49
CUENCA	136	13	-23	116	54	-24
GUADALAJARA	454	16	30	117	282	9
TOLEDO	575	-18	39	225	311	18
CASTILLA LA MANCHA	2.612	-15	286	1.483	1.022	-164
ÁVILA	-66	7	14	-15	-29	-43
BURGOS	309	-13	74	91	167	-10
LEÓN	-699	-12	-66	-24	-353	-244
PALENCIA	-137	-14	-11	-4	-59	-49
SALAMANCA	-273	-15	47	-67	-138	-100
SEGOVIA	-23	3	15	-20	-4	-17
SORIA	-13	-3	-2	13	17	-38
VALLADOLID	81	-20	40	23	134	-96
ZAMORA	-315	-34	-17	-64	-137	-63
CASTILLA LEÓN	-1.136	-101	94	-67	-402	-660
BARCELONA	8.131	83	1.694	1.411	5.063	-120
GIRONA	1.455	18	263	369	795	10
LLEIDA	372	-23	56	69	292	-22
TARRAGONA	1.940	14	307	565	1.042	12
CATALUÑA	11.898	92	2.320	2.414	7.192	-120
ALICANTE-ALACANT	4.064	21	1.427	1.725	1.102	-211
CASTELLÓN-CASTELLÓ	963	-16	154	320	530	-25
VALENCIA-VALÈNCIA	8.057	-61	1.578	3.070	3.665	-195
COM. VALENCIANA	13.084	-56	3.159	5.115	5.297	-431
BADAJOS	304	98	43	381	1	-219
CÁCERES	295	5	16	151	162	-39
EXTREMADURA	599	103	59	532	163	-258
A CORUÑA	-133	28	80	115	-152	-204
LUGO	-32	9	11	31	-25	-58
OURENSE	-44	-2	12	3	-62	5
PONTEVEDRA	510	83	-36	249	336	-122
GALICIA	301	118	67	398	97	-379
MADRID	6.794	-7	464	1.616	4.969	-248
MURCIA	3.734	57	314	1.785	1.508	70
NAVARRA	192	-40	-22	180	112	-38
ÁLAVA	641	-1	177	98	406	-39
GUIPÚZCOA	641	10	168	105	417	-59
VIZCAYA	2.008	-23	409	605	1.180	-163
PAÍS VASCO	3.290	-14	754	808	2.003	-261
LA RIOJA	536	31	124	226	180	-25
CEUTA	-77	-1	-12	7	11	-82
MELILLA	-386	-5	-6	-14	-238	-123
TOTAL	57.958	910	10.930	22.088	28.562	-4.532

DISTRIBUCIÓN DEL PARO REGISTRADO, COLECTIVO SIN EMPLEO ANTERIOR SEGÚN TRAMOS DE EDAD. AMBOS SEXOS

PROVINCIA AUTONOMÍA	TOTAL	<20 AÑOS	20-24 AÑOS	25-29 AÑOS	30-44 AÑOS	>44 AÑOS
ALMERÍA	3.588	694	633	425	880	956
CÁDIZ	24.928	3.591	2.432	1.333	5.341	12.231
CÓRDOBA	9.478	1.934	1.535	805	1.780	3.424
GRANADA	6.167	1.398	1.112	830	1.442	1.385
HUELVA	5.107	1.056	826	472	978	1.775
JAÉN	6.429	1.402	1.185	589	1.289	1.964
MÁLAGA	12.321	2.328	1.444	932	2.870	4.747
SEVILLA	20.873	4.234	2.904	1.699	4.048	7.988
ANDALUCÍA	88.891	16.637	12.071	7.085	18.628	34.470
HUESCA	363	75	42	46	102	98
TERUEL	288	95	41	26	74	52
ZARAGOZA	1.709	387	180	149	440	553
ARAGÓN	2.360	557	263	221	616	703
ASTURIAS	5.172	609	774	571	1.541	1.677
ILLES BALEARS	574	129	68	42	143	192
LAS PALMAS	9.659	1.960	1.168	530	1.813	4.188
STA. CRUZ DE TENERIFE	5.887	1.110	849	549	1.296	2.083
CANARIAS	15.546	3.070	2.017	1.079	3.109	6.271
CANTABRIA	1.850	234	247	185	530	654
ALBACETE	2.482	494	266	153	592	977
CIUDAD REAL	3.077	557	485	273	815	947
CUENCA	771	119	107	61	214	270
GUADALAJARA	238	58	27	16	61	76
TOLEDO	1.657	303	220	111	377	646
CASTILLA LA MANCHA	8.225	1.531	1.105	614	2.059	2.916
ÁVILA	886	172	138	81	228	267
BURGOS	1.288	286	184	144	303	371
LEÓN	3.728	685	563	378	953	1.149
PALENCIA	859	165	123	100	232	239
SALAMANCA	2.668	365	367	272	725	939
SEGOVIA	254	71	40	24	73	46
SORIA	209	78	32	21	45	33
VALLADOLID	3.315	511	417	354	886	1.147
ZAMORA	1.317	186	150	117	355	509
CASTILLA LEÓN	14.524	2.519	2.014	1.491	3.800	4.700
BARCELONA	8.370	2.518	843	538	1.583	2.888
GIRONA	628	243	52	48	149	136
LLEIDA	600	163	103	67	143	124
TARRAGONA	1.210	381	125	87	265	352
CATALUÑA	10.808	3.305	1.123	740	2.140	3.500
ALICANTE-ALACANT	6.385	1.405	781	525	1.319	2.355
CASTELLÓN-CASTELLÓ	825	290	120	89	168	158
VALENCIA-VALÈNCIA	6.567	1.986	700	498	1.428	1.955
COM. VALENCIANA	13.777	3.681	1.601	1.112	2.915	4.468
BADAJOS	9.679	1.309	905	464	1.559	5.442
CÁCERES	2.479	543	466	195	550	725
EXTREMADURA	12.158	1.852	1.371	659	2.109	6.167
A CORUÑA	8.388	928	1.206	1.123	2.129	3.002
LUGO	2.362	325	417	308	587	725
OURENSE	2.665	336	362	233	586	1.148
PONTEVEDRA	7.897	1.059	1.070	794	1.982	2.992
GALICIA	21.312	2.648	3.055	2.458	5.284	7.867
MADRID	8.609	1.197	871	790	2.324	3.427
MURCIA	3.129	449	358	321	964	1.037
NAVARRA	935	220	155	91	224	245
ÁLAVA	452	58	49	44	155	146
GUIPÚZCOA	1.112	121	127	108	368	388
VIZCAYA	2.958	245	324	274	1.007	1.108
PAÍS VASCO	4.522	424	500	426	1.530	1.642
LA RIOJA	558	113	74	49	167	155
CEUTA	2.024	363	313	206	609	533
MELILLA	1.380	184	143	135	416	502
TOTAL	216.354	39.722	28.123	18.275	49.108	81.126

DISTRIBUCIÓN DEL PARO REGISTRADO, COLECTIVO SIN EMPLEO ANTERIOR SEGÚN TRAMOS DE EDAD. HOMBRES

PROVINCIA AUTONOMÍA	TOTAL	<20 AÑOS	20-24 AÑOS	25-29 AÑOS	30-44 AÑOS	>44 AÑOS
ALMERÍA	1.243	343	256	153	311	180
CÁDIZ	4.289	1.770	812	348	710	649
CÓRDOBA	2.130	880	497	254	292	207
GRANADA	1.810	635	356	262	349	208
HUELVA	1.287	530	270	138	197	152
JAÉN	1.365	610	337	151	162	105
MÁLAGA	3.245	1.212	495	297	636	605
SEVILLA	4.714	1.966	937	516	715	580
ANDALUCÍA	20.083	7.946	3.960	2.119	3.372	2.686
HUESCA	122	46	18	18	23	17
TERUEL	97	47	16	9	13	12
ZARAGOZA	477	199	60	47	107	64
ARAGÓN	696	292	94	74	143	93
ASTURIAS	1.256	332	276	192	294	162
ILLES BALEARS	193	66	23	17	41	46
LAS PALMAS	2.467	1.073	440	167	370	417
STA. CRUZ DE TENERIFE	1.698	562	330	173	293	340
CANARIAS	4.165	1.635	770	340	663	757
CANTABRIA	457	122	80	66	104	85
ALBACETE	463	221	66	46	77	53
CIUDAD REAL	521	182	122	64	99	54
CUENCA	144	44	31	20	29	20
GUADALAJARA	67	26	8	8	12	13
TOLEDO	276	96	55	26	49	50
CASTILLA LA MANCHA	1.471	569	282	164	266	190
ÁVILA	222	79	40	27	39	37
BURGOS	431	162	71	47	78	73
LEÓN	925	400	173	103	142	107
PALENCIA	207	92	39	24	32	20
SALAMANCA	573	172	121	82	111	87
SEGOVIA	76	43	14	8	5	6
SORIA	64	33	8	6	10	7
VALLADOLID	849	279	143	117	202	108
ZAMORA	245	97	44	26	47	31
CASTILLA LEÓN	3.592	1.357	653	440	666	476
BARCELONA	2.924	1.513	389	226	400	396
GIRONA	240	145	13	12	36	34
LLEIDA	236	92	36	25	59	24
TARRAGONA	452	196	58	38	88	72
CATALUÑA	3.852	1.946	496	301	583	526
ALICANTE-ALACANT	1.969	732	316	203	356	362
CASTELLÓN-CASTELLÓ	304	141	43	36	46	38
VALENCIA-VALÈNCIA	2.226	1.040	295	207	383	301
COM. VALENCIANA	4.499	1.913	654	446	785	701
BADAJOS	1.221	588	241	117	144	131
CÁCERES	480	204	117	55	63	41
EXTREMADURA	1.701	792	358	172	207	172
A CORUÑA	2.000	502	404	343	391	360
LUGO	614	172	125	90	112	115
OURENSE	565	164	110	64	91	136
PONTEVEDRA	1.897	537	386	255	373	346
GALICIA	5.076	1.375	1.025	752	967	957
MADRID	2.194	635	352	276	534	397
MURCIA	967	219	123	152	289	184
NAVARRA	262	113	61	30	35	23
ÁLAVA	103	32	19	14	30	8
GUIPÚZCOA	306	68	54	38	86	60
VIZCAYA	714	139	131	95	219	130
PAÍS VASCO	1.123	239	204	147	335	198
LA RIOJA	190	66	24	20	47	33
CEUTA	522	160	66	58	156	82
MELILLA	236	89	35	19	41	52
TOTAL	52.535	19.866	9.536	5.785	9.528	7.820

DISTRIBUCIÓN DEL PARO REGISTRADO, COLECTIVO SIN EMPLEO ANTERIOR SEGÚN TRAMOS DE EDAD. MUJERES

PROVINCIA AUTONOMÍA	TOTAL	<20 AÑOS	20-24 AÑOS	25-29 AÑOS	30-44 AÑOS	>44 AÑOS
ALMERÍA	2.345	351	377	272	569	776
CÁDIZ	20.639	1.821	1.620	985	4.631	11.582
CÓRDOBA	7.348	1.054	1.038	551	1.488	3.217
GRANADA	4.357	763	756	568	1.093	1.177
HUELVA	3.820	526	556	334	781	1.623
JAÉN	5.064	792	848	438	1.127	1.859
MÁLAGA	9.076	1.116	949	635	2.234	4.142
SEVILLA	16.159	2.268	1.967	1.183	3.333	7.408
ANDALUCÍA	68.808	8.691	8.111	4.966	15.256	31.784
HUESCA	241	29	24	28	79	81
TERUEL	191	48	25	17	61	40
ZARAGOZA	1.232	188	120	102	333	489
ARAGÓN	1.664	265	169	147	473	610
ASTURIAS	3.916	277	498	379	1.247	1.515
ILLES BALEARS	381	63	45	25	102	146
LAS PALMAS	7.192	887	728	363	1.443	3.771
STA. CRUZ DE TENERIFE	4.189	548	519	376	1.003	1.743
CANARIAS	11.381	1.435	1.247	739	2.446	5.514
CANTABRIA	1.393	112	167	119	426	569
ALBACETE	2.019	273	200	107	515	924
CIUDAD REAL	2.556	375	363	209	716	893
CUENCA	627	75	76	41	185	250
GUADALAJARA	171	32	19	8	49	63
TOLEDO	1.381	207	165	85	328	596
CASTILLA LA MANCHA	6.754	962	823	450	1.793	2.726
ÁVILA	664	93	98	54	189	230
BURGOS	857	124	113	97	225	298
LEÓN	2.803	285	390	275	811	1.042
PALENCIA	652	73	84	76	200	219
SALAMANCA	2.095	193	246	190	614	852
SEGOVIA	178	28	26	16	68	40
SORIA	145	45	24	15	35	26
VALLADOLID	2.466	232	274	237	684	1.039
ZAMORA	1.072	89	106	91	308	478
CASTILLA LEÓN	10.932	1.162	1.361	1.051	3.134	4.224
BARCELONA	5.446	1.005	454	312	1.183	2.492
GIRONA	388	98	39	36	113	102
LLEIDA	364	71	67	42	84	100
TARRAGONA	758	185	67	49	177	280
CATALUÑA	6.956	1.359	627	439	1.557	2.974
ALICANTE-ALACANT	4.416	673	465	322	963	1.993
CASTELLÓN-CASTELLÓ	521	149	77	53	122	120
VALENCIA-VALÈNCIA	4.341	946	405	291	1.045	1.654
COM. VALENCIANA	9.278	1.768	947	666	2.130	3.767
BADAJOS	8.458	721	664	347	1.415	5.311
CÁCERES	1.999	339	349	140	487	684
EXTREMADURA	10.457	1.060	1.013	487	1.902	5.995
A CORUÑA	6.388	426	802	780	1.738	2.642
LUGO	1.748	153	292	218	475	610
OURENSE	2.100	172	252	169	495	1.012
PONTEVEDRA	6.000	522	684	539	1.609	2.646
GALICIA	16.236	1.273	2.030	1.706	4.317	6.910
MADRID	6.415	562	519	514	1.790	3.030
MURCIA	2.162	230	235	169	675	853
NAVARRA	673	107	94	61	189	222
ÁLAVA	349	26	30	30	125	138
GUIPÚZCOA	806	53	73	70	282	328
VIZCAYA	2.244	106	193	179	788	978
PAÍS VASCO	3.399	185	296	279	1.195	1.444
LA RIOJA	368	47	50	29	120	122
CEUTA	1.502	203	247	148	453	451
MELILLA	1.144	95	108	116	375	450
TOTAL	163.819	19.856	18.587	12.490	39.580	73.306

PARO REGISTRADO (EXTRANJEROS) SEGÚN SECTORES POR CC.AA. Y PROVINCIAS

PROVINCIA	TOTAL	AGRICULTURA	INDUSTRIA	CONSTRUCCIÓN	SERVICIOS	SIN EMPLEO ANTERIOR
AUTONOMÍA						
ALMERÍA	6.315	1.356	184	1.235	2.896	644
CÁDIZ	1.949	86	81	223	904	655
CÓRDOBA	897	77	90	100	381	249
GRANADA	2.582	179	86	459	1.333	525
HUELVA	1.226	404	39	171	366	246
JAÉN	672	89	57	93	264	169
MÁLAGA	7.272	235	200	1.682	3.831	1.324
SEVILLA	2.371	149	129	229	1.184	680
ANDALUCÍA	23.284	2.575	866	4.192	11.159	4.492
HUESCA	886	87	139	250	317	93
TERUEL	525	33	84	124	218	66
ZARAGOZA	3.417	160	414	863	1.727	253
ARAGÓN	4.828	280	637	1.237	2.262	412
ASTURIAS	1.751	30	82	298	977	364
ILLES BALEARS	6.349	99	190	2.836	3.108	116
LAS PALMAS	6.320	139	136	947	4.336	762
STA. CRUZ DE TENERIFE	4.478	111	85	551	3.223	508
CANARIAS	10.798	250	221	1.498	7.559	1.270
CANTABRIA	983	16	70	261	501	135
ALBACETE	1.241	124	168	278	488	183
CIUDAD REAL	1.837	99	141	765	591	241
CUENCA	827	73	73	297	292	92
GUADALAJARA	1.008	33	59	279	590	47
TOLEDO	2.644	94	348	791	1.238	173
CASTILLA LA MANCHA	7.557	423	789	2.410	3.199	736
ÁVILA	538	19	24	183	196	116
BURGOS	906	65	83	227	368	163
LEÓN	1.032	65	107	163	442	255
PALENCIA	218	25	13	23	95	62
SALAMANCA	625	22	19	114	271	199
SEGOVIA	493	67	34	148	204	40
SORIA	221	28	26	45	78	44
VALLADOLID	913	82	64	166	404	197
ZAMORA	307	35	10	42	133	87
CASTILLA LEÓN	5.253	408	380	1.111	2.191	1.163
BARCELONA	20.796	552	2.298	4.760	11.997	1.189
GIRONA	3.735	211	442	1.112	1.730	240
LLEIDA	1.804	269	215	392	727	201
TARRAGONA	3.989	377	310	1.321	1.772	209
CATALUÑA	30.324	1.409	3.265	7.585	16.226	1.839
ALICANTE-ALACANT	10.199	502	715	3.655	4.588	739
CASTELLÓN-CASTELLÓ	3.150	153	428	979	1.388	202
VALENCIA-VALÈNCIA	10.240	629	982	2.350	5.483	796
COM. VALENCIANA	23.589	1.284	2.125	6.984	11.459	1.737
BADAJOS	857	73	28	81	434	241
CÁCERES	493	50	34	68	257	84
EXTREMADURA	1.350	123	62	149	691	325
A CORUÑA	1.724	62	133	160	887	482
LUGO	529	40	17	48	225	199
OURENSE	818	40	111	96	344	227
PONTEVEDRA	2.070	108	171	218	989	584
GALICIA	5.141	250	432	522	2.445	1.492
MADRID	28.362	324	1.652	8.073	17.375	938
MURCIA	7.901	953	615	3.332	2.466	535
NAVARRA	2.477	127	296	706	1.221	127
ÁLAVA	893	16	85	214	506	72
GUIPÚZCOA	1.226	24	127	247	704	124
VIZCAYA	1.954	53	180	364	1.097	260
PAÍS VASCO	4.073	93	392	825	2.307	456
LA RIOJA	1.598	115	266	486	622	109
CEUTA	865	4	12	83	305	461
MELILLA	1.276	13	17	179	628	439
TOTAL	167.759	8.776	12.369	42.767	86.701	17.146

ANEXO 2

CONTRATOS REGISTRADOS

EVOLUCIÓN DE CONTRATOS REGISTRADOS

	DATOS ABSOLUTOS MES	VARIACIONES			
		MES ANTERIOR		INTERANUAL (1)	
		ABSOLUTA	RELATIVA	ABSOLUTA	RELATIVA
TOTAL CONTRATOS (*)	1.287.035	-467.883	-26,66	-35.885	-2,71
CONTRATOS INDEFINIDOS (*)	127.583	-53.258	-29,45	-12.414	-8,87
CONTRATOS TEMPORALES	1.159.452	-414.625	-26,34	-23.471	-1,98

EVOLUCIÓN DE CONTRATOS REGISTRADOS POR COMUNIDADES AUTÓNOMAS

COMUNIDADES AUTÓNOMAS	DATOS ABSOLUTOS MES	VARIACIONES			
		MES ANTERIOR		INTERANUAL (1)	
		ABSOLUTA	RELATIVA	ABSOLUTA	RELATIVA
ANDALUCÍA	272.295	-84.027	-23,58	-16.712	-5,78
ARAGÓN	35.679	-13.792	-27,88	-1.343	-3,63
ASTURIAS	26.073	-7.384	-22,07	603	2,37
ILLES BALEARS	30.916	-13.709	-30,72	-2.211	-6,67
CANARIAS	69.674	-6.368	-8,37	2.043	3,02
CANTABRIA	16.293	-6.236	-27,68	-636	-3,76
CASTILLA LA MANCHA	50.207	-15.204	-23,24	1.190	2,43
CASTILLA LEÓN	65.481	-20.138	-23,52	-490	-0,74
CATALUÑA	184.299	-101.724	-35,56	-8.094	-4,21
COM. VALENCIANA	123.484	-62.324	-33,54	-8.582	-6,50
EXTREMADURA	37.573	-4.881	-11,50	-1.181	-3,05
GALICIA	70.634	-20.527	-22,52	-5.900	-7,71
MADRID	164.871	-71.745	-30,32	6.741	4,26
MURCIA	49.494	-12.112	-19,66	2.134	4,51
NAVARRA	19.973	-2.823	-12,38	-1.394	-6,52
PAÍS VASCO	56.499	-24.863	-30,56	-3.838	-6,36
LA RIOJA	9.455	-92	-0,96	569	6,40
CEUTA	1.883	458	32,14	784	71,34
MELILLA	1.815	-343	-15,89	369	25,52
EXTRANJERO	437	-49	-10,08	63	16,84
TOTAL NACIONAL	1.287.035	-467.883	-26,66	-35.885	-2,71

(1) Respecto al mismo mes del año anterior

(*) Incluye contratos convertidos en indefinidos

TIPOLOGÍA DE LA CONTRATACIÓN INDEFINIDA POR COMUNIDADES AUTÓNOMAS

COMUNIDADES AUTÓNOMAS	TOTAL CONTRATOS	INDEFINIDOS ORDINARIOS	TIEMPO PARCIAL (*)	INDEFINIDOS F. EMPLEO (**)	CONVERSIÓN INDEFINIDO (***)	TOTAL CONT. INDEF.	% INDEF. S/ TOT. NAC. IND.	% INDEF. S/ TOTAL CC.AA.
ANDALUCÍA	272.295	4.636	1.711	2.422	6.856	13.993	10,97	5,14
ARAGÓN	35.679	1.081	449	639	1.832	3.577	2,80	10,03
ASTURIAS	26.073	709	236	494	935	2.159	1,69	8,28
ILLES BALEARS	30.916	1.241	330	543	1.674	3.489	2,73	11,29
CANARIAS	69.674	2.543	745	978	3.561	7.115	5,58	10,21
CANTABRIA	16.293	380	155	289	717	1.399	1,10	8,59
CASTILLA LA MANCHA	50.207	1.417	441	816	2.298	4.556	3,57	9,07
CASTILLA LEÓN	65.481	2.128	853	1.230	2.746	6.148	4,82	9,39
CATALUÑA	184.299	10.803	3.629	4.085	9.843	24.846	19,47	13,48
COM. VALENCIANA	123.484	4.163	1.350	1.878	6.360	12.462	9,77	10,09
EXTREMADURA	37.573	531	233	484	563	1.595	1,25	4,25
GALICIA	70.634	2.023	534	1.364	3.559	7.016	5,50	9,93
MADRID	164.871	13.655	4.177	5.509	9.182	28.472	22,32	17,27
MURCIA	49.494	1.505	302	417	1.881	3.836	3,01	7,75
NAVARRA	19.973	686	250	376	846	1.924	1,51	9,63
PAÍS VASCO	56.499	1.299	497	693	1.621	3.636	2,85	6,44
LA RIOJA	9.455	408	117	157	511	1.090	0,85	11,53
CEUTA	1.883	46	32	14	56	117	0,09	6,21
MELILLA	1.815	48	21	15	44	110	0,09	6,06
EXTRANJERO	437	21	2	4	18	43	0,03	9,84
TOTAL NACIONAL	1.287.035	49.323	16.064	22.407	55.103	127.583	100,00	9,91

(*) Se incluyen Minusválidos R.D.-L. 1451/83 a tiempo parcial, Discapacitados en C.E.E. y Fijos Discontinuos. No se incluyen Conversiones.

(**) Se incluyen Discapacitados en C.E.E. No se incluyen Conversiones.

(***) Se incluyen Conversiones a Tiempo Completo y a Tiempo Parcial..

EVOLUCIÓN DE CONTRATOS (*)

MESES	AÑO 2006		AÑO 2007		VARIACIÓN ANUAL			
	DATOS		DATOS		DATOS MENSUALES		DATOS ACUMULADOS	
	MENSUALES	ACUMULADOS	MENSUALES	ACUMULADOS	ABSOLUTA	RELATIVA	ABSOLUTA	RELATIVA
ENERO	1.472.539	1.472.539	1.653.150	1.653.150	180.611	12,27	180.611	12,27
FEBRERO	1.366.664	2.839.203	1.408.327	3.061.477	41.663	3,05	222.274	7,83
MARZO	1.555.516	4.394.719	1.564.432	4.625.909	8.916	0,57	231.190	5,26
ABRIL	1.304.213	5.698.932	1.385.980	6.011.889	81.767	6,27	312.957	5,49
MAYO	1.637.566	7.336.498	1.625.492	7.637.381	-12.074	-0,74	300.883	4,10
JUNIO	1.655.753	8.992.251	1.582.127	9.219.508	-73.626	-4,45	227.257	2,53
JULIO	1.670.892	10.663.143	1.754.918	10.974.426	84.026	5,03	311.283	2,92
AGOSTO	1.322.920	11.986.063	1.287.035	12.261.461	-35.885	-2,71	275.398	2,30
SEPTIEMBRE	1.674.735	13.660.798						
OCTUBRE	1.819.192	15.479.990						
NOVIEMBRE	1.660.499	17.140.489						
DICIEMBRE	1.386.283	18.526.772						

EVOLUCIÓN DE CONTRATOS INDEFINIDOS (*)

MESES	AÑO 2006		AÑO 2007		VARIACIÓN ANUAL			
	DATOS		DATOS		DATOS MENSUALES		DATOS ACUMULADOS	
	MENSUALES	ACUMULADOS	MENSUALES	ACUMULADOS	ABSOLUTA	RELATIVA	ABSOLUTA	RELATIVA
ENERO	159.739	159.739	255.422	255.422	95.683	59,90	95.683	59,90
FEBRERO	160.557	320.296	175.887	431.309	15.330	9,55	111.013	34,66
MARZO	176.266	496.562	193.165	624.474	16.899	9,59	127.912	25,76
ABRIL	145.658	642.220	168.931	793.405	23.273	15,98	151.185	23,54
MAYO	166.868	809.088	190.378	983.783	23.510	14,09	174.695	21,59
JUNIO	152.484	961.572	178.278	1.162.061	25.794	16,92	200.489	20,85
JULIO	168.285	1.129.857	180.841	1.342.902	12.556	7,46	213.045	18,86
AGOSTO	139.997	1.269.854	127.583	1.470.485	-12.414	-8,87	200.631	15,80
SEPTIEMBRE	200.688	1.470.542						
OCTUBRE	239.673	1.710.215						
NOVIEMBRE	231.908	1.942.123						
DICIEMBRE	235.122	2.177.245						

EVOLUCIÓN DE CONTRATOS TEMPORALES

MESES	AÑO 2006		AÑO 2007		VARIACIÓN ANUAL			
	DATOS		DATOS		DATOS MENSUALES		DATOS ACUMULADOS	
	MENSUALES	ACUMULADOS	MENSUALES	ACUMULADOS	ABSOLUTA	RELATIVA	ABSOLUTA	RELATIVA
ENERO	1.312.800	1.312.800	1.397.728	1.397.728	84.928	6,47	84.928	6,47
FEBRERO	1.206.107	2.518.907	1.232.440	2.630.168	26.333	2,18	111.261	4,42
MARZO	1.379.250	3.898.157	1.371.267	4.001.435	-7.983	-0,58	103.278	2,65
ABRIL	1.158.555	5.056.712	1.217.049	5.218.484	58.494	5,05	161.772	3,20
MAYO	1.470.698	6.527.410	1.435.114	6.653.598	-35.584	-2,42	126.188	1,93
JUNIO	1.503.269	8.030.679	1.403.849	8.057.447	-99.420	-6,61	26.768	0,33
JULIO	1.502.607	9.533.286	1.574.077	9.631.524	71.470	4,76	98.238	1,03
AGOSTO	1.182.923	10.716.209	1.159.452	10.790.976	-23.471	-1,98	74.767	0,70
SEPTIEMBRE	1.474.047	12.190.256						
OCTUBRE	1.579.519	13.769.775						
NOVIEMBRE	1.428.591	15.198.366						
DICIEMBRE	1.151.161	16.349.527						

(*) Incluye contratos convertidos en indefinidos

EVOLUCIÓN DE LA CONTRATACIÓN INDEFINIDA POR TIPO DE JORNADA Y MODALIDAD

CONTRATACIÓN INDEFINIDA	DATOS ABSOLUTOS MES	VARIACIONES			
		MES ANTERIOR		INTERANUAL (1)	
		ABSOLUTA	RELATIVA	ABSOLUTA	RELATIVA
JORNADA A TIEMPO COMPLETO:					
INDEFINIDO ORDINARIO (Bonif. / No Bonif.) (*)	38.001	-17.079	-31,01	9.176	31,83
INDEFINIDO FOMENTO DE LA CONTRATACIÓN INDEFINIDA	11.726	-6.564	-35,89	1.692	16,86
MINUSVÁLIDOS (Solo bonificados)	111	-58	-34,32		
MINUSVÁLIDOS F.C.I.	476	-131	-21,58	74	18,41
CONVERTIDOS EN INDEFINIDOS	44.379	-16.532	-27,14	-20.141	-31,22
JORNADA A TIEMPO PARCIAL:					
INDEFINIDO ORDINARIO (Bonif. / No Bonif.)	11.934	-4.624	-27,93	1.680	16,38
INDEFINIDO FOMENTO DE LA CONTRATACIÓN (*)	3.977	-2.487	-38,47	967	32,13
MINUSVÁLIDOS (Solo bonificados)	31	-29	-48,33	15	93,75
MINUSVÁLIDOS F.C.I.	122	-42	-25,61	25	25,77
CONVERTIDOS EN INDEFINIDOS	9.511	-3.051	-24,29	-6.513	-40,65
FIJOS DISCONTINUOS:					
INDEFINIDO ORDINARIO (Bonif. / No Bonif.)	5.253	-2.111	-28,67	1.462	38,57
INDEFINIDO FOMENTO DE LA CONTRATACIÓN (*)	839	-538	-39,07	165	24,48
MINUSVÁLIDOS (Solo bonificados)	4	1	33,33		
MINUSVÁLIDOS F.C.I.	6	-2	-25,00	1	20,00
CONVERTIDOS EN INDEFINIDOS	1.213	-11	-0,90	-1.017	-45,61
TOTAL CONTRATACIÓN INDEFINIDA	127.583	-53.258	-29,45	-12.414	-8,87

(*) Con anterioridad al 01/01/07 este epígrafe no incluía los contratos bonificados.

EVOLUCIÓN DE LA CONTRATACIÓN TEMPORAL POR TIPO DE JORNADA Y MODALIDAD

CONTRATACIÓN DE CARÁCTER TEMPORAL	DATOS ABSOLUTOS MES	VARIACIONES			
		MES ANTERIOR		INTERANUAL (1)	
		ABSOLUTA	RELATIVA	ABSOLUTA	RELATIVA
JORNADA A TIEMPO COMPLETO:					
OBRA O SERVICIO	385.216	-87.707	-18,55	-12.111	-3,05
EVENTUALES CIRCUNSTANCIAS DE LA PRODUCCIÓN	401.802	-157.218	-28,12	-13.466	-3,24
INTERNIDAD	92.790	-20.771	-18,29	2.807	3,12
JUBILACIÓN ESPECIAL 64 AÑOS	136	-32	-19,05	17	14,29
RELEVO	1.628	-664	-28,97	353	27,69
TEMPORAL DE MINUSVÁLIDOS	737	-396	-34,95	77	11,67
PRÁCTICAS	4.163	-4.891	-54,02	-86	-2,02
FORMACIÓN	7.224	-7.432	-50,71	782	12,14
OTROS CONTRATOS	8.953	-1.231	-12,09	-1.403	-13,55
JORNADA A TIEMPO PARCIAL:					
OBRA O SERVICIO	82.866	-55.093	-39,93	1.294	1,59
EVENTUALES CIRCUNSTANCIAS DE LA PRODUCCIÓN	126.960	-75.999	-37,45	-4.072	-3,11
INTERNIDAD	44.120	-1.997	-4,33	1.803	4,26
RELEVO	416	-81	-16,30	125	42,96
JUBILACIÓN PARCIAL	1.700	-587	-25,67	379	28,69
TEMPORAL DE MINUSVÁLIDOS	224	-100	-30,86	58	34,94
PRÁCTICAS	517	-426	-45,17	-28	-5,14
OTROS CONTRATOS					
TOTAL CONTRATACIÓN DE CARÁCTER TEMPORAL	1.159.452	-414.625	-26,34	-23.471	-1,98

TOTAL CONTRATOS REGISTRADOS	DATOS ABSOLUTOS MES	VARIACIONES			
		MES ANTERIOR		INTERANUAL (1)	
		ABSOLUTA	RELATIVA	ABSOLUTA	RELATIVA
	1.287.035	-467.883	-26,66	-35.885	-2,71

(1) Respecto al mismo mes del año anterior

EVOLUCIÓN DE LA CONTRATACIÓN INDEFINIDA POR SEXO, EDAD Y SECTORES ECONÓMICOS

	DATOS ABSOLUTOS MES	VARIACIONES			
		MES ANTERIOR		INTERANUAL (1)	
		ABSOLUTA	RELATIVA	ABSOLUTA	RELATIVA
POR SEXO Y EDAD					
HOMBRES					
<25 AÑOS	14.443	-8.225	-36,28	-1.576	-9,84
25-44 AÑOS	43.956	-17.626	-28,62	-5.807	-11,67
>44 AÑOS	10.721	-4.336	-28,80	-1.004	-8,56
MUJERES					
<25 AÑOS	14.549	-7.067	-32,69	-1.178	-7,49
25-44 AÑOS	36.638	-13.176	-26,45	-2.781	-7,05
>44 AÑOS	7.276	-2.828	-27,99	-68	-0,93
AMBOS SEXOS					
<25 AÑOS	28.992	-15.292	-34,53	-2.754	-8,68
25-44 AÑOS	80.594	-30.802	-27,65	-8.588	-9,63
>44 AÑOS	17.997	-7.164	-28,47	-1.072	-5,62
TOTAL	127.583	-53.258	-29,45	-12.414	-8,87
SECTORES					
AGRICULTURA	2.732	-803	-22,72	-357	-11,56
INDUSTRIA	14.241	-7.678	-35,03	-2.943	-17,13
CONSTRUCCIÓN	13.753	-5.640	-29,08	-2.592	-15,86
SERVICIOS	96.857	-39.137	-28,78	-6.522	-6,31
TOTAL	127.583	-53.258	-29,45	-12.414	-8,87

EVOLUCIÓN DE LA CONTRATACIÓN INDEFINIDA (CONVERSIONES) POR SEXO, EDAD Y SECTORES ECONÓMICOS

	DATOS ABSOLUTOS MES	VARIACIONES			
		MES ANTERIOR		INTERANUAL (1)	
		ABSOLUTA	RELATIVA	ABSOLUTA	RELATIVA
POR SEXO Y EDAD					
HOMBRES					
<25 AÑOS	6.440	-3.293	-33,83	-3.119	-32,63
25-44 AÑOS	20.229	-7.293	-26,50	-10.615	-34,42
>44 AÑOS	3.874	-1.325	-25,49	-1.839	-32,19
MUJERES					
<25 AÑOS	5.712	-2.189	-27,71	-3.100	-35,18
25-44 AÑOS	16.296	-4.753	-22,58	-7.871	-32,57
>44 AÑOS	2.552	-741	-22,50	-1.127	-30,63
AMBOS SEXOS					
<25 AÑOS	12.152	-5.482	-31,09	-6.219	-33,85
25-44 AÑOS	36.525	-12.046	-24,80	-18.486	-33,60
>44 AÑOS	6.426	-2.066	-24,33	-2.966	-31,58
TOTAL	55.103	-19.594	-26,23	-27.671	-33,43
SECTORES					
AGRICULTURA	817	-114	-12,24	-479	-36,96
INDUSTRIA	7.829	-4.100	-34,37	-4.201	-34,92
CONSTRUCCIÓN	6.883	-2.764	-28,65	-3.911	-36,23
SERVICIOS	39.574	-12.616	-24,17	-19.080	-32,53
TOTAL	55.103	-19.594	-26,23	-27.671	-33,43

(1) Respecto al mismo mes del año anterior

EVOLUCIÓN DE LOS CONTRATOS INDEFINIDOS TOTALES SEGÚN MODALIDAD

TIPO DE CONTRATO	DATOS ABSOLUTOS MES	VARIACIONES			
		MES ANTERIOR		INTERANUAL (1)	
		ABSOLUTA	RELATIVA	ABSOLUTA	RELATIVA
INDEFINIDO ORDINARIO (Bonif. / No Bonif.) (*)	55.188	-23.814	-30,14	12.318	28,73
INDEFINIDO FOMENTO DE LA CONTRATACIÓN INDEFINIDA	16.542	-9.589	-36,70	2.824	20,59
MINUSVÁLIDOS (Solo bonificados)	146	-86	-37,07	15	11,45
MINUSVÁLIDOS F.C.I.	604	-175	-22,46	100	19,84
CONVERTIDOS EN INDEFINIDOS	55.103	-19.594	-26,23	-27.671	-33,43
TOTAL CONTRATACIÓN INDEFINIDA	127.583	-53.258	-29,45	-12.414	-8,87

CONVERTIDOS EN INDEFINIDOS SEGÚN CONTRATO DE ORIGEN:

OBRA O SERVICIO	9.109	-4.274	-31,94	-10.752	-54,14
EVENTUAL CIRCUNS. PRODUCCIÓN	42.071	-12.612	-23,06	-16.029	-27,59
INTERINIDAD	1.399	-331	-19,13	-249	-15,11
TEMPORAL DE INSERCIÓN					
TEMPORAL MINUSVÁLIDOS	172	-108	-38,57	-57	-24,89
SUSTITUCIÓN JUBILACIÓN 64 AÑOS	38	-3	-7,32	7	22,58
PRÁCTICAS	1.485	-1.577	-51,50	-485	-24,62
RELEVO	382	-278	-42,12	19	5,23
FORMACIÓN	425	-394	-48,11	-115	-21,30
OTROS CONTRATOS	22	-17	-43,59	-10	-31,25
TOTAL CONVERTIDOS EN INDEFINIDOS	55.103	-19.594	-26,23	-27.671	-33,43

(1) Respecto al mismo mes del año anterior

(*) Con anterioridad al 01/01/07 este epígrafe no incluía los contratos bonificados.

CONTRATOS INDEFINIDOS TOTALES SEGÚN MODALIDAD POR EDAD, SEXO Y SECTOR DE ACTIVIDAD ECONÓMICA

TIPO DE CONTRATO	TOTALES		EDAD DEL TRABAJADOR				
	TOTAL	%	< 20	20 - 24	25 - 29	30 - 44	> =45
INDEFINIDO ORDINARIO (Bonif. / No Bonif.) (*)	55.188	43,26	2.922	7.779	10.919	26.698	6.870
INDEFINIDO FOMENTO DE LA CONTRATACIÓN INDEFINIDA	16.542	12,97	1.964	4.116	4.419	1.617	4.426
MINUSVÁLIDOS (Solo bonificados)	146	0,11	3	5	13	84	41
MINUSVÁLIDOS F.C.I.	604	0,47	6	45	73	246	234
CONVERTIDOS EN INDEFINIDOS	55.103	43,19	2.156	9.996	13.516	23.009	6.426
TOTAL CONTRATACIÓN INDEFINIDA	127.583	100,00	7.051	21.941	28.940	51.654	17.997

CONVERTIDOS EN INDEFINIDOS SEGÚN CONTRATO DE ORIGEN:

OBRA O SERVICIO	9.109	16,53	162	1.188	2.047	4.260	1.452
EVENTUAL CIRCUNS. PRODUCCIÓN	42.071	76,35	1.742	7.780	10.144	17.709	4.696
INTERINIDAD	1.399	2,54	47	252	360	562	178
TEMPORAL DE INSERCIÓN							
TEMPORAL MINUSVÁLIDOS	172	0,31	2	8	24	86	52
SUSTITUCIÓN JUBILACIÓN 64 AÑOS	38	0,07		6	8	18	6
PRÁCTICAS	1.485	2,69	17	519	784	163	2
RELEVO	382	0,69	2	30	128	190	32
FORMACIÓN	425	0,77	184	212	14	12	3
OTROS CONTRATOS	22	0,04		1	7	9	5
TOTAL CONVERTIDOS EN INDEFINIDOS	55.103	100,00	2.156	9.996	13.516	23.009	6.426

TIPO DE CONTRATO	TOTAL	SEXO		SECTOR DE ACTIVIDAD ECONÓMICA			
		HOMBRES	MUJERES	AGRICULTURA	INDUSTRIA	CONSTRUCCIÓN	SERVICIOS
INDEFINIDO ORDINARIO (Bonif. / No Bonif.) (*)	55.188	30.198	24.990	1.655	4.755	5.403	43.375
INDEFINIDO FOMENTO DE LA CONTRATACIÓN INDEFINIDA	16.542	7.872	8.670	254	1.554	1.397	13.337
MINUSVÁLIDOS (Solo bonificados)	146	97	49		11	5	130
MINUSVÁLIDOS F.C.I.	604	410	194	6	92	65	441
CONVERTIDOS EN INDEFINIDOS	55.103	30.543	24.560	817	7.829	6.883	39.574
TOTAL CONTRATACIÓN INDEFINIDA	127.583	69.120	58.463	2.732	14.241	13.753	96.857

CONVERTIDOS EN INDEFINIDOS SEGÚN CONTRATO DE ORIGEN:

OBRA O SERVICIO	9.109	6.180	2.929	237	1.272	3.006	4.594
EVENTUAL CIRCUNS. PRODUCCIÓN	42.071	22.417	19.654	573	5.849	3.563	32.086
INTERINIDAD	1.399	431	968	3	110	16	1.270
TEMPORAL DE INSERCIÓN							
TEMPORAL MINUSVÁLIDOS	172	114	58		26	11	135
SUSTITUCIÓN JUBILACIÓN 64 AÑOS	38	32	6		16	3	19
PRÁCTICAS	1.485	781	704	2	258	166	1.059
RELEVO	382	299	83		218	11	153
FORMACIÓN	425	280	145	2	77	106	240
OTROS CONTRATOS	22	9	13		3	1	18
TOTAL CONVERTIDOS EN INDEFINIDOS	55.103	30.543	24.560	817	7.829	6.883	39.574

(*) Con anterioridad al 01/01/07 este epígrafe no incluía los contratos bonificados.

EVOLUCIÓN DE CONTRATOS TOTALES, INDEFINIDOS Y TEMPORALES SEGÚN VARIACIÓN MENSUAL Y ANUAL

AÑOS/MESES	TOTAL CONTRATOS			INDEFINIDOS				TEMPORALES			
	DATOS ABSOLUTOS	VARIACIÓN RELATIVA		DATOS ABSOLUTOS	% SOBRE TOTAL	VARIACIÓN RELATIVA		DATOS ABSOLUTOS	% SOBRE TOTAL	VARIACIÓN RELATIVA	
		MENSUAL	ANUAL			MENSUAL	ANUAL			MENSUAL	ANUAL
AÑO 2003											
ENERO	1.355.698	41,46	6,75	121.355	8,95%	49,29	10,00	1.234.343	91,05%	40,74	6,44
FEBRERO	1.197.509	-11,67	5,07	120.089	10,03%	-1,04	5,18	1.077.420	89,97%	-12,71	5,05
MARZO	1.127.638	-5,83	12,72	115.826	10,27%	-3,55	8,86	1.011.812	89,73%	-6,09	13,18
ABRIL	1.052.755	-6,64	-15,59	107.626	10,22%	-7,08	-14,88	945.129	89,78%	-6,59	-15,67
MAYO	1.196.038	13,61	-3,39	108.383	9,06%	0,70	-6,86	1.087.655	90,94%	15,08	-3,03
JUNIO	1.199.220	0,27	11,62	99.440	8,29%	-8,25	4,49	1.099.780	91,71%	1,11	12,31
JULIO	1.301.862	8,56	-1,22	95.906	7,37%	-3,55	-5,70	1.205.956	92,63%	9,65	-0,84
AGOSTO	970.553	-25,45	-4,76	67.539	6,96%	-29,58	-14,28	903.014	93,04%	-25,12	-3,97
SEPTIEMBRE	1.283.644	32,26	8,17	103.657	8,08%	53,48	-0,51	1.179.987	91,92%	30,67	9,00
OCTUBRE	1.557.842	21,36	0,81	132.619	8,51%	27,94	-6,38	1.425.223	91,49%	20,78	1,53
NOVIEMBRE	1.288.834	-17,27	9,04	107.113	8,31%	-19,23	0,62	1.181.721	91,69%	-17,09	9,87
DICIEMBRE	1.136.470	-11,82	18,59	90.215	7,94%	-15,78	10,98	1.046.255	92,06%	-11,46	19,29
AÑO 2004											
ENERO	1.390.153	22,32	2,54	113.783	8,18%	26,12	-6,24	1.276.370	91,82%	21,99	3,40
FEBRERO	1.382.830	-0,53	15,48	134.326	9,71%	18,05	11,86	1.248.504	90,29%	-2,18	15,88
MARZO	1.420.641	2,73	25,98	144.848	10,20%	7,83	25,06	1.275.793	89,80%	2,19	26,09
ABRIL	1.256.809	-11,53	19,38	126.813	10,09%	-12,45	17,83	1.129.996	89,91%	-11,43	19,56
MAYO	1.278.684	1,74	6,91	122.697	9,60%	-3,25	13,21	1.155.987	90,40%	2,30	6,28
JUNIO	1.391.623	8,83	16,04	117.330	8,43%	-4,37	17,99	1.274.293	91,57%	10,23	15,87
JULIO	1.486.989	6,85	14,22	110.801	7,45%	-5,56	15,53	1.376.188	92,55%	8,00	14,12
AGOSTO	1.125.142	-24,33	15,93	81.385	7,23%	-26,55	20,50	1.043.757	92,77%	-24,16	15,59
SEPTIEMBRE	1.475.755	31,16	14,97	123.422	8,36%	51,65	19,07	1.352.333	91,64%	29,56	14,61
OCTUBRE	1.472.055	-0,25	-5,51	127.838	8,68%	3,58	-3,61	1.344.217	91,32%	-0,60	-5,68
NOVIEMBRE	1.446.781	-1,72	12,26	124.812	8,63%	-2,37	16,52	1.321.969	91,37%	-1,66	11,87
DICIEMBRE	1.223.322	-15,45	7,64	91.663	7,49%	-26,56	1,61	1.131.659	92,51%	-14,40	8,16
AÑO 2005											
ENERO	1.284.958	5,04	-7,57	119.535	9,30%	30,41	5,06	1.165.423	90,70%	2,98	-8,69
FEBRERO	1.230.315	-4,25	-11,03	135.134	10,98%	13,05	0,60	1.095.181	89,02%	-6,03	-12,28
MARZO	1.307.345	6,26	-7,97	140.672	10,76%	4,10	-2,88	1.166.673	89,24%	6,53	-8,55
ABRIL	1.322.797	1,18	5,25	133.147	10,07%	-5,35	4,99	1.189.650	89,93%	1,97	5,28
MAYO	1.429.695	8,08	11,81	134.439	9,40%	0,97	9,57	1.295.256	90,60%	8,88	12,05
JUNIO	1.566.969	9,60	12,60	133.022	8,49%	-1,05	13,37	1.433.947	91,51%	10,71	12,53
JULIO	1.570.198	0,21	5,60	116.265	7,40%	-12,60	4,93	1.453.933	92,60%	1,39	5,65
AGOSTO	1.298.453	-17,31	15,40	92.117	7,09%	-20,77	13,19	1.206.336	92,91%	-17,03	15,58
SEPTIEMBRE	1.617.951	24,61	9,64	138.892	8,58%	50,78	12,53	1.479.059	91,42%	22,61	9,37
OCTUBRE	1.637.186	1,19	11,22	148.234	9,05%	6,73	15,95	1.488.952	90,95%	0,67	10,77
NOVIEMBRE	1.569.481	-4,14	8,48	142.901	9,10%	-3,60	14,49	1.426.580	90,90%	-4,19	7,91
DICIEMBRE	1.329.617	-15,28	8,69	108.480	8,16%	-24,09	18,35	1.221.137	91,84%	-14,40	7,91
AÑO 2006											
ENERO	1.472.539	10,75	14,60	159.739	10,85%	47,25	33,63	1.312.800	89,15%	7,51	12,65
FEBRERO	1.366.664	-7,19	11,08	160.557	11,75%	0,51	18,81	1.206.107	88,25%	-8,13	10,13
MARZO	1.555.516	13,82	18,98	176.266	11,33%	9,78	25,30	1.379.250	88,67%	14,36	18,22
ABRIL	1.304.213	-16,16	-1,40	145.658	11,17%	-17,36	9,40	1.158.555	88,83%	-16,00	-2,61
MAYO	1.637.566	25,56	14,54	166.868	10,19%	14,56	24,12	1.470.698	89,81%	26,94	13,54
JUNIO	1.655.753	1,11	5,67	152.484	9,21%	-8,62	14,63	1.503.269	90,79%	2,21	4,83
JULIO	1.670.892	0,91	6,41	168.285	10,07%	10,36	44,74	1.502.607	89,93%	-0,04	3,35
AGOSTO	1.322.920	-20,83	1,88	139.997	10,58%	-16,81	51,98	1.182.923	89,42%	-21,28	-1,94
SEPTIEMBRE	1.674.735	26,59	3,51	200.688	11,98%	43,35	44,49	1.474.047	88,02%	24,61	-0,34
OCTUBRE	1.819.192	8,63	11,12	239.673	13,17%	19,43	61,69	1.579.519	86,83%	7,16	6,08
NOVIEMBRE	1.660.499	-8,72	5,80	231.908	13,97%	-3,24	62,29	1.428.591	86,03%	-9,56	0,14
DICIEMBRE	1.386.283	-16,51	4,26	235.122	16,96%	1,39	116,74	1.151.161	83,04%	-19,42	-5,73
AÑO 2007											
ENERO	1.653.150	19,25	12,27	255.422	15,45%	8,63	59,90	1.397.728	84,55%	21,42	6,47
FEBRERO	1.408.327	-14,81	3,05	175.887	12,49%	-31,14	9,55	1.232.440	87,51%	-11,83	2,18
MARZO	1.564.432	11,08	0,57	193.165	12,35%	9,82	9,59	1.371.267	87,65%	11,26	-0,58
ABRIL	1.385.980	-11,41	6,27	168.931	12,19%	-12,55	15,98	1.217.049	87,81%	-11,25	5,05
MAYO	1.625.492	17,28	-0,74	190.378	11,71%	12,70	14,09	1.435.114	88,29%	17,92	-2,42
JUNIO	1.582.127	-2,67	-4,45	178.278	11,27%	-6,36	16,92	1.403.849	88,73%	-2,18	-6,61
JULIO	1.754.918	10,92	5,03	180.841	10,30%	1,44	7,46	1.574.077	89,70%	12,13	4,76
AGOSTO	1.287.035	-26,66	-2,71	127.583	9,91%	-29,45	-8,87	1.159.452	90,09%	-26,34	-1,98
SEPTIEMBRE											
OCTUBRE											
NOVIEMBRE											
DICIEMBRE											

CONTRATACIÓN SEGÚN NÚMERO DE PERSONAS

	AMBOS SEXOS			HOMBRES			MUJERES		
	CONTRATOS	PERSONAS	MEDIA	CONTRATOS	PERSONAS	MEDIA	CONTRATOS	PERSONAS	MEDIA
TOTAL CONTRATOS	1.287.035	1.057.270	1,22	707.440	585.519	1,21	579.595	471.751	1,23
INDEFINIDOS	127.583	126.615	1,01	69.120	68.623	1,01	58.463	57.992	1,01
TEMPORALES	1.159.452	935.093	1,24	638.320	519.153	1,23	521.132	415.940	1,25
OBRA O SERVICIO	468.082	397.912	1,18	321.056	272.487	1,18	147.026	125.425	1,17
EVENTUAL CC PRODUCCION	528.762	433.772	1,22	265.826	218.901	1,21	262.936	214.871	1,22
INTERINIDAD	136.910	112.455	1,22	35.475	29.687	1,19	101.435	82.768	1,23
TEMPORAL MINUSVALIDOS	961	953	1,01	608	601	1,01	353	352	1,00
TOTAL RELEVO	2.044	2.032	1,01	1.421	1.416	1,00	623	616	1,01
JUBILACION PARCIAL	1.700	1.686	1,01	1.337	1.327	1,01	363	359	1,01
SUSTITUCION POR JUBILACION 64 AÑOS	136	136	1,00	82	82	1,00	54	54	1,00
PRACTICAS	4.680	4.653	1,01	2.408	2.396	1,01	2.272	2.257	1,01
FORMACION	7.224	7.191	1,00	4.478	4.454	1,01	2.746	2.737	1,00
OTROS CONTRATOS	8.953	4.916	1,82	5.629	2.537	2,22	3.324	2.379	1,40

EVOLUCIÓN DE CONTRATOS POR CC.AA. Y PROVINCIAS (*)

PROVINCIA AUTONOMÍA	DATOS ABSOLUTOS MES	VARIACIONES			
		MES ANTERIOR		INTERANUAL (1)	
		ABSOLUTA	RELATIVA	ABSOLUTA	RELATIVA
ALMERÍA	19.513	-5.707	-22,63	-1.381	-6,61
CÁDIZ	40.976	-14.064	-25,55	-5.227	-11,31
CÓRDOBA	24.630	-7.552	-23,47	-1.507	-5,77
GRANADA	27.506	-7.876	-22,26	2.280	9,04
HUELVA	19.562	-6.999	-26,35	-385	-1,93
JAÉN	21.663	-1.987	-8,40	353	1,66
MÁLAGA	50.042	-16.207	-24,46	-3.491	-6,52
SEVILLA	68.403	-23.635	-25,68	-7.354	-9,71
ANDALUCÍA	272.295	-84.027	-23,58	-16.712	-5,78
HUESCA	5.816	-4.007	-40,79	139	2,45
TERUEL	2.902	-955	-24,76	-46	-1,56
ZARAGOZA	26.961	-8.830	-24,67	-1.436	-5,06
ARAGÓN	35.679	-13.792	-27,88	-1.343	-3,63
ASTURIAS	26.073	-7.384	-22,07	603	2,37
ILLES BALEARS	30.916	-13.709	-30,72	-2.211	-6,67
LAS PALMAS	38.240	-3.416	-8,20	360	0,95
STA. CRUZ DE TENERIFE	31.434	-2.952	-8,58	1.683	5,66
CANARIAS	69.674	-6.368	-8,37	2.043	3,02
CANTABRIA	16.293	-6.236	-27,68	-636	-3,76
ALBACETE	9.845	-3.256	-24,85	442	4,70
CIUDAD REAL	11.924	-2.200	-15,58	142	1,21
CUENCA	4.460	-2.390	-34,89	206	4,84
GUADALAJARA	8.918	-2.312	-20,59	497	5,90
TOLEDO	15.060	-5.046	-25,10	-97	-0,64
CASTILLA LA MANCHA	50.207	-15.204	-23,24	1.190	2,43
ÁVILA	3.779	-1.217	-24,36	-496	-11,60
BURGOS	9.903	-4.213	-29,85	-753	-7,07
LEÓN	11.070	-3.096	-21,86	-174	-1,55
PALENCIA	4.489	-997	-18,17	-189	-4,04
SALAMANCA	9.855	-1.746	-15,05	1.077	12,27
SEGOVIA	4.154	-1.380	-24,94	17	0,41
SORIA	2.570	-1.300	-33,59	-8	-0,31
VALLADOLID	14.993	-5.375	-26,39	46	0,31
ZAMORA	4.668	-814	-14,85	-10	-0,21
CASTILLA LEÓN	65.481	-20.138	-23,52	-490	-0,74
BARCELONA	127.107	-78.224	-38,10	-5.742	-4,32
GIRONA	19.145	-11.542	-37,61	-1.267	-6,21
LLEIDA	16.174	-2.941	-15,39	-1.267	-7,26
TARRAGONA	21.873	-9.017	-29,19	182	0,84
CATALUÑA	184.299	-101.724	-35,56	-8.094	-4,21
ALICANTE-ALACANT	38.380	-21.314	-35,71	-3.657	-8,70
CASTELLÓN-CASTELLÓ	15.587	-8.099	-34,19	-1.492	-8,74
VALENCIA-VALÈNCIA	69.517	-32.911	-32,13	-3.433	-4,71
COM. VALENCIANA	123.484	-62.324	-33,54	-8.582	-6,50
BADAJOS	24.967	-3.877	-13,44	506	2,07
CÁCERES	12.606	-1.004	-7,38	-1.687	-11,80
EXTREMADURA	37.573	-4.881	-11,50	-1.181	-3,05
A CORUÑA	29.601	-9.466	-24,23	-1.916	-6,08
LUGO	6.794	-2.203	-24,49	-964	-12,43
OURENSE	6.125	-354	-5,46	276	4,72
PONTEVEDRA	28.114	-8.504	-23,22	-3.296	-10,49
GALICIA	70.634	-20.527	-22,52	-5.900	-7,71
MADRID	164.871	-71.745	-30,32	6.741	4,26
MURCIA	49.494	-12.112	-19,66	2.134	4,51
NAVARRA	19.973	-2.823	-12,38	-1.394	-6,52
ÁLAVA	8.929	-4.209	-32,04	329	3,83
GUIPÚZCOA	16.258	-8.805	-35,13	-2.517	-13,41
VIZCAYA	31.312	-11.849	-27,45	-1.650	-5,01
PAÍS VASCO	56.499	-24.863	-30,56	-3.838	-6,36
LA RIOJA	9.455	-92	-0,96	569	6,40
CEUTA	1.883	458	32,14	784	71,34
MELILLA	1.815	-343	-15,89	369	25,52
EXTRANJERO	437	-49	-10,08	63	16,84
TOTAL	1.287.035	-467.883	-26,66	-35.885	-2,71

(1) Respecto al mismo mes del año anterior

(*) Incluye contratos convertidos en indefinidos

EVOLUCIÓN DE CONTRATOS INDEFINIDOS POR CC.AA. Y PROVINCIAS (*)

PROVINCIA AUTONOMÍA	DATOS ABSOLUTOS MES	VARIACIONES			
		MES ANTERIOR		INTERANUAL (1)	
		ABSOLUTA	RELATIVA	ABSOLUTA	RELATIVA
ALMERÍA	1.329	-366	-21,59	-416	-23,84
CÁDIZ	1.983	-847	-29,93	-289	-12,72
CÓRDOBA	940	-736	-43,91	-379	-28,73
GRANADA	1.127	-776	-40,78	-124	-9,91
HUELVA	685	-380	-35,68	8	1,18
JAÉN	739	-435	-37,05	-133	-15,25
MÁLAGA	3.505	-1.444	-29,18	-1.334	-27,57
SEVILLA	3.685	-1.753	-32,24	-345	-8,56
ANDALUCÍA	13.993	-6.737	-32,50	-3.012	-17,71
HUESCA	571	-273	-32,35	-99	-14,78
TERUEL	296	-110	-27,09	-116	-28,16
ZARAGOZA	2.710	-1.218	-31,01	-174	-6,03
ARAGÓN	3.577	-1.601	-30,92	-389	-9,81
ASTURIAS	2.159	-709	-24,72	-313	-12,66
ILLES BALEARS	3.489	-1.009	-22,43	-224	-6,03
LAS PALMAS	3.925	-471	-10,71	-865	-18,06
STA. CRUZ DE TENERIFE	3.190	-398	-11,09	-260	-7,54
CANARIAS	7.115	-869	-10,88	-1.125	-13,65
CANTABRIA	1.399	-420	-23,09	-100	-6,67
ALBACETE	854	-359	-29,60	18	2,15
CIUDAD REAL	942	-188	-16,64	-52	-5,23
CUENCA	475	-200	-29,63	-21	-4,23
GUADALAJARA	661	-335	-33,63	72	12,22
TOLEDO	1.624	-728	-30,95	-178	-9,88
CASTILLA LA MANCHA	4.556	-1.810	-28,43	-161	-3,41
ÁVILA	297	-45	-13,16	-65	-17,96
BURGOS	944	-448	-32,18	-150	-13,71
LEÓN	1.228	-538	-30,46	-130	-9,57
PALENCIA	334	-140	-29,54	5	1,52
SALAMANCA	893	-87	-8,88	99	12,47
SEGOVIA	505	-45	-8,18	54	11,97
SORIA	221	-111	-33,43	-25	-10,16
VALLADOLID	1.365	-475	-25,82	46	3,49
ZAMORA	361	-22	-5,74	-85	-19,06
CASTILLA LEÓN	6.148	-1.911	-23,71	-251	-3,92
BARCELONA	17.572	-11.553	-39,67	-1.717	-8,90
GIRONA	3.025	-1.904	-38,63	-1.091	-26,51
LLEIDA	1.301	-590	-31,20	-293	-18,38
TARRAGONA	2.948	-1.198	-28,90	85	2,97
CATALUÑA	24.846	-15.245	-38,03	-3.016	-10,82
ALICANTE-ALACANT	4.281	-1.969	-31,50	-1.373	-24,28
CASTELLÓN-CASTELLÓ	1.719	-972	-36,12	-597	-25,78
VALENCIA-VALÈNCIA	6.462	-2.413	-27,19	-1.234	-16,03
COM. VALENCIANA	12.462	-5.354	-30,05	-3.204	-20,45
BADAJOS	1.083	-309	-22,20	179	19,80
CÁCERES	512	-300	-36,95	-76	-12,93
EXTREMADURA	1.595	-609	-27,63	103	6,90
A CORUÑA	3.072	-415	-11,90	-108	-3,40
LUGO	803	-316	-28,24	-45	-5,31
OURENSE	621	-47	-7,04	-13	-2,05
PONTEVEDRA	2.520	-524	-17,21	-216	-7,89
GALICIA	7.016	-1.302	-15,65	-382	-5,16
MADRID	28.472	-11.420	-28,63	811	2,93
MURCIA	3.836	-1.591	-29,32	-241	-5,91
NAVARRA	1.924	-226	-10,51	-267	-12,19
ÁLAVA	649	-452	-41,05	-32	-4,70
GUIPÚZCOA	1.061	-730	-40,76	-344	-24,48
VIZCAYA	1.926	-1.227	-38,92	-464	-19,41
PAÍS VASCO	3.636	-2.409	-39,85	-840	-18,77
LA RIOJA	1.090	-70	-6,03	149	15,83
CEUTA	117	14	13,59	68	138,78
MELILLA	110	3	2,80	-39	-26,17
EXTRANJERO	43	17	65,38	19	79,17
TOTAL	127.583	-53.258	-29,45	-12.414	-8,87

(1) Respecto al mismo mes del año anterior

(*) Incluye contratos convertidos en indefinidos

EVOLUCIÓN DE CONTRATOS TEMPORALES POR CC.AA. Y PROVINCIAS

PROVINCIA AUTONOMÍA	DATOS ABSOLUTOS MES	VARIACIONES			
		MES ANTERIOR		INTERANUAL (1)	
		ABSOLUTA	RELATIVA	ABSOLUTA	RELATIVA
ALMERÍA	18.184	-5.341	-22,70	-965	-5,04
CÁDIZ	38.993	-13.217	-25,32	-4.938	-11,24
CÓRDOBA	23.690	-6.816	-22,34	-1.128	-4,55
GRANADA	26.379	-7.100	-21,21	2.404	10,03
HUELVA	18.877	-6.619	-25,96	-393	-2,04
JAÉN	20.924	-1.552	-6,91	486	2,38
MÁLAGA	46.537	-14.763	-24,08	-2.157	-4,43
SEVILLA	64.718	-21.882	-25,27	-7.009	-9,77
ANDALUCÍA	258.302	-77.290	-23,03	-13.700	-5,04
HUESCA	5.245	-3.734	-41,59	238	4,75
TERUEL	2.606	-845	-24,49	70	2,76
ZARAGOZA	24.251	-7.612	-23,89	-1.262	-4,95
ARAGÓN	32.102	-12.191	-27,52	-954	-2,89
ASTURIAS	23.914	-6.675	-21,82	916	3,98
ILLES BALEARS	27.427	-12.700	-31,65	-1.987	-6,76
LAS PALMAS	34.315	-2.945	-7,90	1.225	3,70
STA. CRUZ DE TENERIFE	28.244	-2.554	-8,29	1.943	7,39
CANARIAS	62.559	-5.499	-8,08	3.168	5,33
CANTABRIA	14.894	-5.816	-28,08	-536	-3,47
ALBACETE	8.991	-2.897	-24,37	424	4,95
CIUDAD REAL	10.982	-2.012	-15,48	194	1,80
CUENCA	3.985	-2.190	-35,47	227	6,04
GUADALAJARA	8.257	-1.977	-19,32	425	5,43
TOLEDO	13.436	-4.318	-24,32	81	0,61
CASTILLA LA MANCHA	45.651	-13.394	-22,68	1.351	3,05
ÁVILA	3.482	-1.172	-25,18	-431	-11,01
BURGOS	8.959	-3.765	-29,59	-603	-6,31
LEÓN	9.842	-2.558	-20,63	-44	-0,45
PALENCIA	4.155	-857	-17,10	-194	-4,46
SALAMANCA	8.962	-1.659	-15,62	978	12,25
SEGOVIA	3.649	-1.335	-26,79	-37	-1,00
SORIA	2.349	-1.189	-33,61	17	0,73
VALLADOLID	13.628	-4.900	-26,45	0	0,00
ZAMORA	4.307	-792	-15,53	75	1,77
CASTILLA LEÓN	59.333	-18.227	-23,50	-239	-0,40
BARCELONA	109.535	-66.671	-37,84	-4.025	-3,54
GIRONA	16.120	-9.638	-37,42	-176	-1,08
LLEIDA	14.873	-2.351	-13,65	-974	-6,15
TARRAGONA	18.925	-7.819	-29,24	97	0,52
CATALUNYA	159.453	-86.479	-35,16	-5.078	-3,09
ALICANTE-ALACANT	34.099	-19.345	-36,20	-2.284	-6,28
CASTELLÓN-CASTELLÓ	13.868	-7.127	-33,95	-895	-6,06
VALENCIA-VALÈNCIA	63.055	-30.498	-32,60	-2.199	-3,37
COM. VALENCIANA	111.022	-56.970	-33,91	-5.378	-4,62
BADAJOS	23.884	-3.568	-13,00	327	1,39
CÁCERES	12.094	-704	-5,50	-1.611	-11,75
EXTREMADURA	35.978	-4.272	-10,61	-1.284	-3,45
A CORUÑA	26.529	-9.051	-25,44	-1.808	-6,38
LUGO	5.991	-1.887	-23,95	-919	-13,30
OURENSE	5.504	-307	-5,28	289	5,54
PONTEVEDRA	25.594	-7.980	-23,77	-3.080	-10,74
GALICIA	63.618	-19.225	-23,21	-5.518	-7,98
MADRID	136.399	-60.325	-30,66	5.930	4,55
MURCIA	45.658	-10.521	-18,73	2.375	5,49
NAVARRA	18.049	-2.597	-12,58	-1.127	-5,88
ÁLAVA	8.280	-3.757	-31,21	361	4,56
GUIPÚZCOA	15.197	-8.075	-34,70	-2.173	-12,51
VIZCAYA	29.386	-10.622	-26,55	-1.186	-3,88
PAÍS VASCO	52.863	-22.454	-29,81	-2.998	-5,37
LA RIOJA	8.365	-22	-0,26	420	5,29
CEUTA	1.766	444	33,59	716	68,19
MELILLA	1.705	-346	-16,87	408	31,46
EXTRANJERO	394	-66	-14,35	44	12,57
TOTAL	1.159.452	-414.625	-26,34	-23.471	-1,98

(1) Respecto al mismo mes del año anterior

CONTRATOS TOTALES, INDEFINIDOS Y TEMPORALES POR CC.AA. Y PROVINCIAS. DATOS ACUMULADOS

PROVINCIA	TOTAL (*)	INDEFINIDOS (*)	% S / TOTAL	TEMPORALES	% S / TOTAL
AUTONOMÍA					
ALMERÍA	189.518	14.873	7,85	174.645	92,15
CÁDIZ	364.092	21.164	5,81	342.928	94,19
CÓRDOBA	299.638	12.288	4,10	287.350	95,90
GRANADA	272.125	15.904	5,84	256.221	94,16
HUELVA	223.700	7.567	3,38	216.133	96,62
JAÉN	265.711	9.021	3,40	256.690	96,60
MÁLAGA	461.916	39.567	8,57	422.349	91,43
SEVILLA	660.751	43.835	6,63	616.916	93,37
ANDALUCÍA	2.737.451	164.219	6,00	2.573.232	94,00
HUESCA	52.840	6.251	11,83	46.589	88,17
TERUEL	24.773	3.446	13,91	21.327	86,09
ZARAGOZA	253.502	31.660	12,49	221.842	87,51
ARAGÓN	331.115	41.357	12,49	289.758	87,51
ASTURIAS	214.338	22.867	10,67	191.471	89,33
ILLES BALEARS	317.246	42.294	13,33	274.952	86,67
LAS PALMAS	281.542	35.910	12,75	245.632	87,25
STA. CRUZ DE TENERIFE	242.929	29.697	12,22	213.232	87,78
CANARIAS	524.471	65.607	12,51	458.864	87,49
CANTABRIA	137.803	14.804	10,74	122.999	89,26
ALBACETE	84.672	9.262	10,94	75.410	89,06
CIUDAD REAL	98.690	9.742	9,87	88.948	90,13
CUENCA	39.254	5.134	13,08	34.120	86,92
GUADALAJARA	78.553	7.345	9,35	71.208	90,65
TOLEDO	136.478	18.303	13,41	118.175	86,59
CASTILLA LA MANCHA	437.647	49.786	11,38	387.861	88,62
ÁVILA	32.447	4.250	13,10	28.197	86,90
BURGOS	84.458	10.076	11,93	74.382	88,07
LEÓN	85.771	11.835	13,80	73.936	86,20
PALENCIA	33.924	3.444	10,15	30.480	89,85
SALAMANCA	73.021	9.354	12,81	63.667	87,19
SEGOVIA	32.810	4.510	13,75	28.300	86,25
SORIA	20.984	2.352	11,21	18.632	88,79
VALLADOLID	130.657	14.122	10,81	116.535	89,19
ZAMORA	34.961	3.446	9,86	31.515	90,14
CASTILLA LEÓN	529.033	63.389	11,98	465.644	88,02
BARCELONA	1.393.585	233.988	16,79	1.159.597	83,21
GIRONA	176.524	34.609	19,61	141.915	80,39
LLEIDA	110.197	15.516	14,08	94.681	85,92
TARRAGONA	203.008	33.148	16,33	169.860	83,67
CATALUÑA	1.883.314	317.261	16,85	1.566.053	83,15
ALICANTE-ALACANT	390.222	49.674	12,73	340.548	87,27
CASTELLÓN-CASTELLÓ	149.127	20.965	14,06	128.162	85,94
VALENCIA-VALÈNCIA	715.264	77.513	10,84	637.751	89,16
COM. VALENCIANA	1.254.613	148.152	11,81	1.106.461	88,19
BADAJOS	211.763	11.607	5,48	200.156	94,52
CÁCERES	96.401	6.695	6,94	89.706	93,06
EXTREMADURA	308.164	18.302	5,94	289.862	94,06
A CORUÑA	252.464	28.044	11,11	224.420	88,89
LUGO	53.619	8.091	15,09	45.528	84,91
OURENSE	46.124	6.076	13,17	40.048	86,83
PONTEVEDRA	232.931	24.897	10,69	208.034	89,31
GALICIA	585.138	67.108	11,47	518.030	88,53
MADRID	1.664.168	323.480	19,44	1.340.688	80,56
MURCIA	506.016	49.842	9,85	456.174	90,15
NAVARRA	166.472	18.492	11,11	147.980	88,89
ÁLAVA	92.241	8.330	9,03	83.911	90,97
GUIPÚZCOA	164.636	14.918	9,06	149.718	90,94
VIZCAYA	305.712	27.124	8,87	278.588	91,13
PAÍS VASCO	562.589	50.372	8,95	512.217	91,05
LA RIOJA	75.219	10.539	14,01	64.680	85,99
CEUTA	11.185	1.170	10,46	10.015	89,54
MELILLA	11.957	1.201	10,04	10.756	89,96
EXTRANJERO	3.522	243	6,90	3.279	93,10
TOTAL	12.261.461	1.470.485	11,99	10.790.976	88,01

(*) Incluye contratos convertidos en indefinidos

ANEXO 3

PRESTACIONES

SÍNTESIS DE DATOS NACIONALES DE PRESTACIONES POR DESEMPLEO

Julio de 2005, 2006 y 2007

	2005	2006	INCREMENTO 2006 S/ 2005 (%)	2007	INCREMENTO 2007 S/ 2006 (%)
SOLICITUDES	369.372	391.355	6,0	426.906	9,1
Prestación Contributiva	248.250	264.259	6,4	302.907	14,6
Subsidio	73.412	76.945	4,8	78.929	2,6
Renta Activa de Inserción	8.015	10.658	33,0	9.482	-11,0
Subsidio Eventuales Agrarios	39.695	39.493	-0,5	35.588	-9,9
ALTAS	301.287	345.557	14,7	359.680	4,1
Prestación Contributiva	210.210	240.393	14,4	261.945	9,0
Subsidio	60.917	69.247	13,7	68.549	-1,0
Renta Activa de Inserción	6.743	10.306	52,8	7.315	-29,0
Subsidio Eventuales Agrarios	23.417	25.611	9,4	21.871	-14,6
PLAZO DE RECONOCIMIENTO	11	9	-18,2	7	-22,2
BENEFICIARIOS	1.274.966	1.319.858	3,5	1.411.105	6,9
Prestación Contributiva	678.894	722.276	6,4	782.541	8,3
Subsidio	347.987	357.483	2,7	388.937	8,8
Renta Activa de Inserción	54.953	52.671	-4,2	62.196	18,1
Subsidio Eventuales Agrarios	193.132	187.428	-3,0	177.431	-5,3
COBERTURAS					
Bruta	68,83	74,61	8,4	81,74	9,6
Neta	79,60	85,49	7,4	95,33	11,5
GASTOS (Miles de Euros)	1.018.942	1.127.892	10,7	1.218.628	8,0
Prestación Contributiva	756.268	852.633	12,7	926.142	8,6
Subsidio	166.755	176.805	6,0	193.637	9,5
Renta Activa de Inserción	20.920	20.956	0,2	26.111	24,6
Subsidio Eventuales Agrarios	74.999	77.498	3,3	72.738	-6,1
GASTO MEDIO POR BENEFICIARIO	872,5	927,6	6,3	928,8	0,1
(Euros/mes)					

Fuente: Datos provisionales del Servicio Público de Empleo Estatal

Notas:

Gastos contabilizados en el mes de agosto y devengados en el mes de julio

Los gastos incluyen las cotizaciones a la Seguridad Social

Los gastos de subsidio por desempleo incluyen los de Renta Agraria

En los gastos medios por beneficiario no se incluyen los gastos del subsidio para trabajadores eventuales agrarios (REASS)

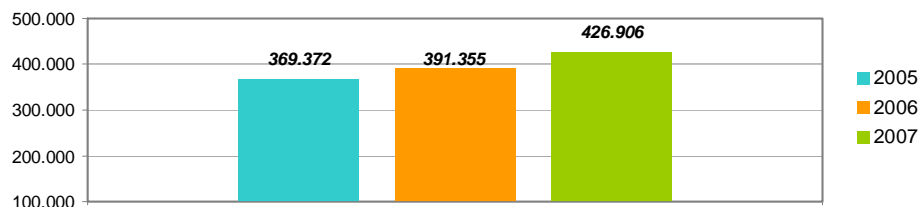
Beneficiarios, altas y solicitudes del mes de julio.

Coberturas históricas calculadas con datos de paro SILEE.

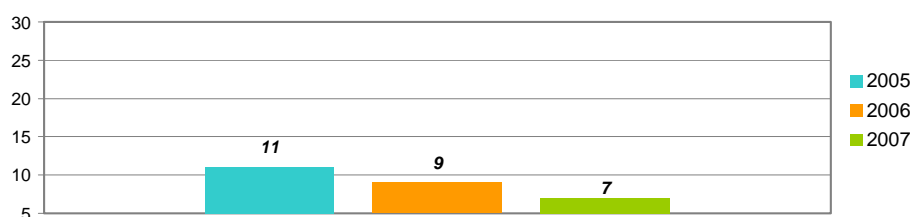
SÍNTESIS DE DATOS NACIONALES DE PRESTACIONES DE DESEMPLEO

JULIO 2004 , 2005 Y 2006

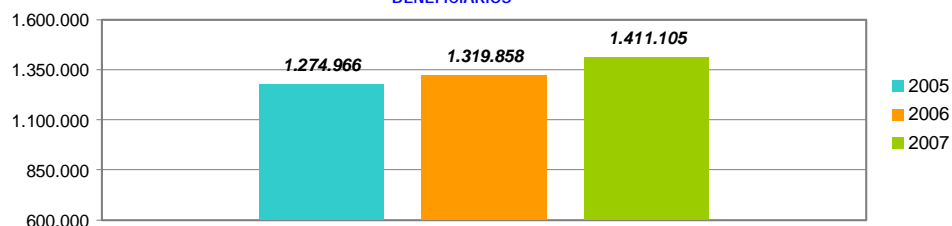
SOLICITUDES



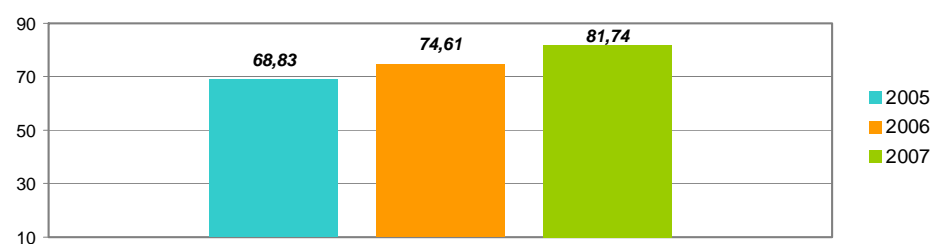
PLAZO DE RECONOCIMIENTO



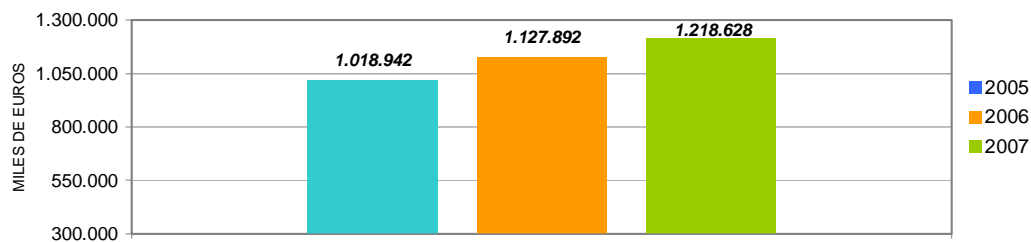
BENEFICIARIOS



COBERTURA



GASTOS



SOLICITUDES, ALTAS Y PLAZO DE RECONOCIMIENTO POR PROVINCIAS

(Julio)

Provincias	Solicitudes					Altas					Plazo de Reconocimiento (días)
	Prestación Contributiva	Subsidio	Renta Activa de Inserción	Subsidio Eventuales Agrarios	Total	Prestación Contributiva	Subsidio	Renta Activa de Inserción	Subsidio Eventuales Agrarios	Total	
Alava	2.122	309	9		2.440	1.640	225	2		1.867	10
Albacete	2.199	1.121	157		3.477	1.722	740	132		2.594	10
Alicante	11.903	2.808	486		15.197	6.585	1.737	319		8.641	16
Almería	9.278	2.346	125	1.288	13.037	6.048	1.853	80	758	8.739	17
Ávila	837	217	17		1.071	489	118	14		621	14
Badajoz	3.512	3.029	660	2.554	9.755	3.208	2.942	601	1.453	8.204	4
Illes Balears	6.218	1.155	72		7.445	4.899	904	62		5.865	6
Barcelona	34.950	5.497	298		40.745	31.964	4.586	216		36.766	2
Burgos	1.951	352	36		2.339	1.690	287	32		2.009	6
Cáceres	2.678	1.293	150	1.467	5.588	2.198	1.032	90	857	4.177	7
Cádiz	8.515	3.841	1.002	2.686	16.044	8.263	3.448	687	1.467	13.865	9
Castellón	4.548	835	19		5.402	3.646	601	18		4.265	9
Ciudad Real	2.573	1.229	97		3.899	2.245	1.102	78		3.425	3
Córdoba	4.766	2.598	402	5.455	13.221	3.581	2.351	273	3.582	9.787	8
A Coruña	5.924	1.820	278		8.022	5.574	1.704	232		7.510	2
Cuenca	922	391	38		1.351	828	330	30		1.188	4
Girona	4.113	716	38		4.867	3.792	622	31		4.445	6
Granada	5.922	2.821	295	3.414	12.452	4.999	2.740	241	2.423	10.403	6
Guadalajara	1.423	267	3		1.693	1.305	221	1		1.527	3
Guipuzcoa	4.639	650	62		5.351	4.034	556	45		4.635	5
Huelva	4.756	1.982	175	3.566	10.479	3.062	1.662	121	1.620	6.465	17
Huesca	1.233	167	11		1.411	1.101	139	10		1.250	5
Jaén	3.765	2.596	284	5.523	12.168	3.087	2.654	228	3.725	9.694	6
León	2.323	746	154		3.223	2.154	592	127		2.873	7
Lleida	1.691	287	28		2.006	1.586	262	11		1.859	5
La Rioja	2.177	270	20		2.467	1.667	200	19		1.886	14
Lugo	1.577	482	88		2.147	1.512	446	73		2.031	4
Madrid	39.146	5.008	404		44.558	38.717	4.168	309		43.194	5
Málaga	9.358	3.045	456	2.227	15.086	7.086	2.638	299	1.731	11.754	10
Murcia	14.661	2.357	204		17.222	12.513	2.481	114		15.108	12
Navarra	4.665	778	26		5.469	3.700	663	32		4.395	6
Ourense	1.289	546	90		1.925	1.268	570	96		1.934	5
Asturias	5.179	2.010	185		7.374	4.775	1.721	222		6.718	3
Palencia	1.124	192	35		1.351	1.032	148	25		1.205	11
Las Palmas	9.588	3.253	480		13.321	9.039	3.049	438		12.526	6
Pontevedra	5.896	2.306	281		8.483	5.512	2.107	205		7.824	4
Salamanca	1.716	547	124		2.387	1.616	483	121		2.220	9
S.C.Tenerife	6.902	2.342	270		9.514	6.863	2.184	236		9.283	14
Cantabria	2.655	540	105		3.300	2.553	514	84		3.151	6
Segovia	771	120	5		896	599	82	2		683	10
Sevilla	12.859	5.644	875	7.408	26.786	10.199	5.262	644	4.255	20.360	8
Soria	438	73	11		522	400	67	12		479	4
Tarragona	5.284	903	47		6.234	4.701	744	39		5.484	8
Teruel	562	157	10		729	504	122	8		634	4
Toledo	3.243	990	77		4.310	4.328	780	61		5.169	8
Valencia	22.446	4.310	380		27.136	18.242	3.578	278		22.098	9
Valladolid	3.031	523	119		3.673	2.554	400	89		3.043	10
Vizcaya	8.683	1.017	78		9.778	6.900	848	55		7.803	6
Zamora	883	265	35		1.183	801	232	26		1.059	3
Zaragoza	5.405	782	105		6.292	4.610	606	91		5.307	7
Ceuta	313	1.059	41		1.413	267	944	33		1.244	25
Melilla	295	337	35		667	287	104	23		414	7
TOTAL	302.907	78.929	9.482	35.588	426.906	261.945	68.549	7.315	21.871	359.680	7

Solicitudes, altas y plazo de reconocimiento del mes de julio.

PLAZO DE RECONOCIMIENTO



SOLICITUDES, ALTAS Y PLAZO DE RECONOCIMIENTO POR COMUNIDADES AUTÓNOMAS (Julio)

Comunidades Autónomas	Solicitudes					Altas					Plazo de Reconocimiento (días)
	Prestación Contributiva	Subsidio	Renta Activa de Inserción	Subsidio Eventuales Agrarios	Total	Prestación Contributiva	Subsidio	Renta Activa de Inserción	Subsidio Eventuales Agrarios	Total	
Andalucía	59.219	24.873	3.614	31.567	119.273	46.325	22.608	2.573	19.561	91.067	10
Aragón	7.200	1.106	126		8.432	6.215	867	109		7.191	6
Asturias	5.179	2.010	185		7.374	4.775	1.721	222		6.718	3
Illes Balears	6.218	1.155	72		7.445	4.899	904	62		5.865	6
Canarias	16.490	5.595	750		22.835	15.902	5.233	674		21.809	9
Cantabria	2.655	540	105		3.300	2.553	514	84		3.151	6
Castilla León	13.074	3.035	536		16.645	11.335	2.409	448		14.192	8
Castilla La mancha	10.360	3.998	372		14.730	10.428	3.173	302		13.903	6
Cataluña	46.038	7.403	411		53.852	42.043	6.214	297		48.554	3
C. Valenciana	38.897	7.953	885		47.735	28.473	5.916	615		35.004	11
Extremadura	6.190	4.322	810	4.021	15.343	5.406	3.974	691	2.310	12.381	5
Galicia	14.686	5.154	737		20.577	13.866	4.827	606		19.299	3
Madrid	39.146	5.008	404		44.558	38.717	4.168	309		43.194	5
Murcia	14.661	2.357	204		17.222	12.513	2.481	114		15.108	12
Navarra	4.665	778	26		5.469	3.700	663	32		4.395	6
País Vasco	15.444	1.976	149		17.569	12.574	1.629	102		14.305	6
La Rioja	2.177	270	20		2.467	1.667	200	19		1.886	14
Ceuta	313	1.059	41		1.413	267	944	33		1.244	25
Melilla	295	337	35		667	287	104	23		414	7
TOTAL	302.907	78.929	9.482	35.588	426.906	261.945	68.549	7.315	21.871	359.680	7

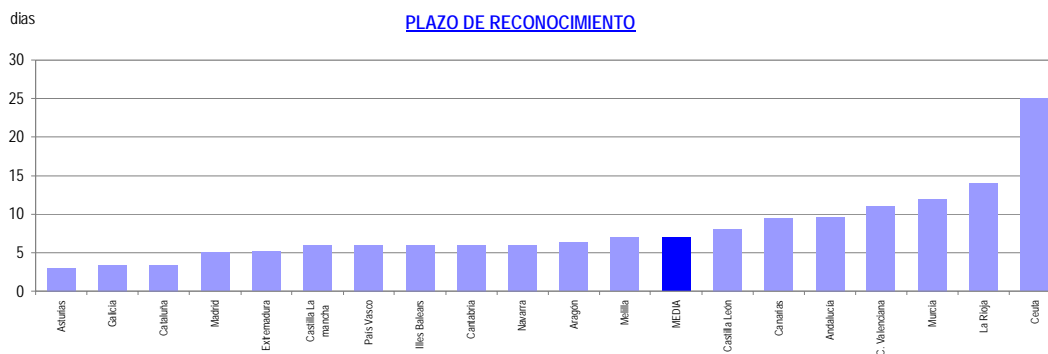
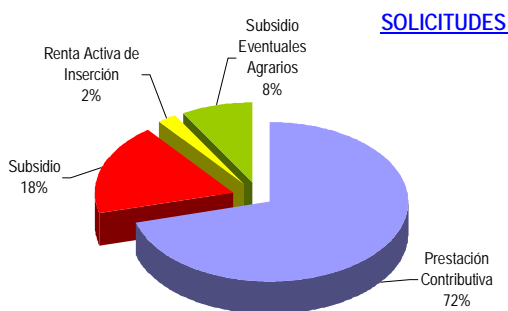
Notas informativas:

Solicitudes y altas del mes de julio.

El dato de solicitudes indica el número de expedientes de prestaciones recibidas.

El dato de altas indica el número de expedientes reconocidos, tanto inicialmente como por reanudación de las prestaciones, sin incluir las altas tras las prórrogas del subsidio y en el caso de RAI, indica el dato de participantes en el programa.

El plazo de reconocimiento indica el número de días que median entre la fecha de solicitud y la fecha de resolución.



BENEFICIARIOS DE PRESTACIONES POR DESEMPLEO Y COBERTURAS POR PROVINCIAS

(Julio)

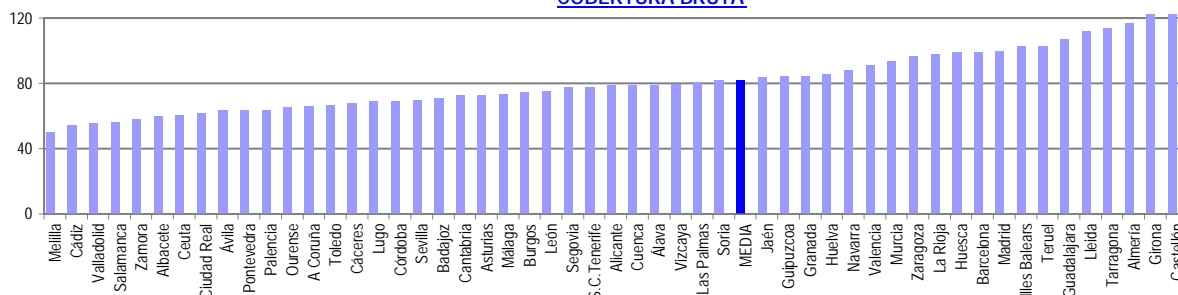
Provincias	Beneficiarios					Coberturas	
	Prestación Contributiva	Subsidio	Renta Activa de Inserción	Subsidio Eventuales Agrarios (1)	Total	Bruta	Neta
Álava	4.507	1.721	50		6.278	78,65	84,19
Albacete	5.011	4.119	1.004		10.134	59,99	72,05
Alicante	29.051	15.463	3.279		47.793	78,31	88,35
Almería	14.815	7.805	780	5.368	28.768	116,66	150,22
Ávila	2.047	1.157	137		3.341	63,12	79,67
Badajoz	9.952	13.010	4.471	14.960	42.393	70,64	89,03
Illes Balears	14.861	5.797	347		21.005	102,68	105,99
Barcelona	115.517	37.028	1.787		154.332	99,53	106,93
Burgos	4.694	1.914	256		6.864	74,76	88,35
Cáceres	5.937	5.234	867	8.916	20.954	67,74	76,29
Cádiz	20.766	16.371	6.637	11.781	55.555	54,67	78,95
Castellón	10.626	3.859	76		14.561	140,98	149,58
Ciudad Real	6.122	5.514	681		12.317	61,61	73,29
Córdoba	11.920	12.227	2.596	27.621	54.364	68,84	83,28
A Coruña	17.465	12.494	2.101		32.060	65,99	81,48
Cuenca	2.391	1.721	193		4.305	78,64	92,13
Girona	12.604	4.297	137		17.038	123,63	130,40
Granada	14.538	11.621	1.694	19.507	47.360	84,31	96,19
Guadalajara	3.729	1.275	40		5.044	107,11	113,52
Guipuzcoa	9.960	4.489	277		14.726	84,18	90,58
Huelva	8.415	6.720	1.160	11.806	28.101	85,53	126,40
Huesca	2.598	732	62		3.392	99,52	113,15
Jaén	8.937	9.758	1.690	22.862	43.247	83,40	110,07
León	6.673	4.734	798		12.205	75,53	99,60
Lleida	5.349	1.957	57		7.363	111,86	125,55
La Rioja	4.960	1.413	92		6.465	97,60	104,12
Lugo	4.096	3.135	593		7.824	68,71	87,24
Madrid	121.325	31.623	2.342		155.290	99,82	107,02
Málaga	26.538	14.886	3.128	13.484	58.036	73,19	89,87
Murcia	20.007	8.178	1.125		29.310	93,65	108,74
Navarra	9.477	3.756	224		13.457	87,93	93,92
Ourense	4.307	4.441	903		9.651	65,10	80,60
Asturias	15.206	11.727	1.160		28.093	72,82	84,49
Palencia	2.121	1.164	225		3.510	63,48	80,37
Las Palmas	29.562	15.462	3.841		48.865	80,23	92,93
Pontevedra	14.597	9.493	1.769		25.859	63,44	81,05
Salamanca	4.038	2.838	918		7.794	56,23	70,61
S.C. Tenerife	22.513	12.305	1.899		36.717	77,45	86,81
Cantabria	6.948	3.488	677		11.113	72,46	82,77
Segovia	1.569	487	34		2.090	77,41	92,22
Sevilla	30.926	26.113	6.566	41.126	104.731	69,96	86,07
Soria	908	370	38		1.316	81,52	95,65
Tarragona	14.184	4.684	256		19.124	113,35	126,27
Teruel	1.669	930	60		2.659	102,89	117,49
Toledo	8.911	4.512	492		13.915	66,60	72,52
Valencia	48.997	18.345	1.952		69.294	90,90	98,22
Valladolid	7.261	2.556	757		10.574	55,92	71,17
Vizcaya	16.116	7.741	431		24.288	79,82	89,88
Zamora	2.134	1.418	270		3.822	58,10	75,44
Zaragoza	13.746	4.063	528		18.337	96,65	106,50
Ceuta	1.030	1.748	470		3.248	60,57	83,03
Melilla	910	1.044	269		2.223	50,25	64,81
TOTAL	782.541	388.937	62.196	177.431	1.411.105	81,74	95,33

Beneficiarios del mes de julio.

Coberturas históricas calculadas con datos de paro SILEE.

(1) Datos provisionales

COBERTURA BRUTA

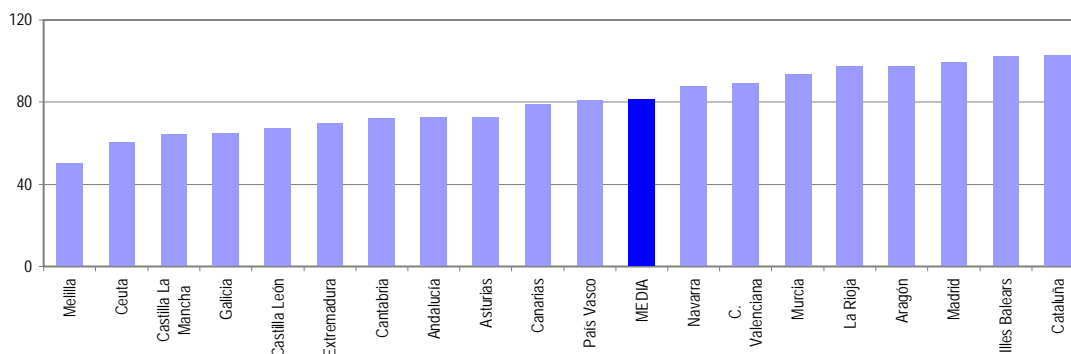


BENEFICIARIOS DE PRESTACIONES POR DESEMPLEO Y COBERTURAS POR CC.AA.

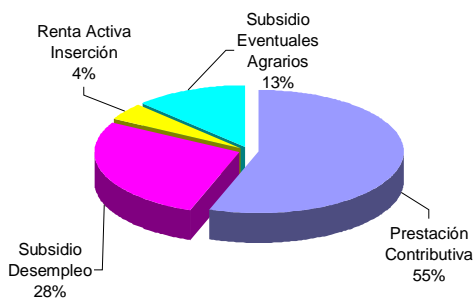
(Julio)

Comunidades Autónomas	Beneficiarios				Coberturas		
	Prestación Contributiva	Subsidio	Renta Activa de Inserción	Subsidio Eventuales Agrarios	Total	Bruta	Neta
Andalucía	136.855	105.501	24.251	153.555	420.162	72,59	92,89
Aragón	18.013	5.725	650		24.388	97,69	108,49
Asturias	15.206	11.727	1.160		28.093	72,82	84,49
Illes Balears	14.861	5.797	347		21.005	102,68	105,99
Canarias	52.075	27.767	5.740		85.582	79,02	90,17
Cantabria	6.948	3.488	677		11.113	72,46	82,77
Castilla León	26.164	17.141	2.410		45.715	67,27	77,26
Castilla La Mancha	31.445	16.638	3.433		51.516	64,54	81,55
Cataluña	147.654	47.966	2.237		197.857	102,90	110,89
C. Valenciana	88.674	37.667	5.307		131.648	89,20	97,87
Extremadura	15.889	18.244	5.338	23.876	63.347	69,73	84,64
Galicia	40.465	29.563	5.366		75.394	65,24	81,78
Madrid	121.325	31.623	2.342		155.290	99,82	107,02
Murcia	20.007	8.178	1.125		29.310	93,65	108,74
Navarra	9.477	3.756	224		13.457	87,93	93,92
País Vasco	30.583	13.951	758		45.292	81,02	89,27
La Rioja	4.960	1.413	92		6.465	97,60	104,12
Ceuta	1.030	1.748	470		3.248	60,57	83,03
Melilla	910	1.044	269		2.223	50,25	64,81
TOTAL	782.541	388.937	62.196	177.431	1.411.105	81,74	95,33

COBERTURA BRUTA



DISTRIBUCION DE BENEFICIARIOS



Notas Informativas:

El dato de beneficiarios corresponde a los que están en alta el último día del mes de julio.

El dato subsidio incluye también a los beneficiarios de la Renta Agraria de Andalucía y Extremadura

Cobertura Bruta: El cociente que resulta entre el número de beneficiarios de prestaciones desempleo (excluido beneficiarios por desempleo parcial y de trabajadores agrarios), y el paro total registrado, ambos datos del mes del informe.

Cobertura Neta: El cociente que resulta entre el número de beneficiarios de prestaciones desempleo (excluido desempleo parcial y prestaciones y subsidios de trabajadores agrarios) y el paro registrado de industria construcción y servicio, ambos datos del mes del julio.

Coberturas históricas calculadas con datos de paro SILEE.

GASTOS DE PRESTACIONES POR DESEMPLEO POR PROVINCIAS

(Julio)

PROVINCIAS	Gastos de Prestaciones (miles de euros)					Gasto medio por beneficiario (euros/mes)
	Total	Prestación Contributiva	Subsidio Desempleo	Renta Activa Inserción	Subsidio Eventuales Agrarios	
Álava	6.946	6.058	868	20		1.106,4
Albacete	8.171	5.667	2.078	426		806,3
Alicante	42.419	32.994	8.029	1.396		887,6
Almería	24.243	17.475	4.119	334	2.315	937,1
Ávila	3.053	2.397	599	57		913,8
Badajoz	23.955	10.651	5.865	1.853	5.586	669,6
Illes Balears	20.876	17.832	2.898	146		993,9
Barcelona	161.366	142.451	18.182	733		1.045,6
Burgos	6.819	5.766	948	105		993,4
Cáceres	13.118	6.755	2.493	356	3.514	797,8
Cádiz	40.412	24.441	8.449	2.758	4.764	814,4
Castellón de la Plana	14.429	12.402	1.992	35		990,9
Ciudad Real	9.687	6.775	2.630	282		786,5
Córdoba	32.320	13.889	5.686	1.081	11.664	772,4
A Coruña	27.283	19.943	6.449	891		851,0
Cuenca	3.456	2.527	847	82		802,8
Girona	17.170	14.990	2.122	58		1.007,7
Granada	31.447	16.845	5.401	709	8.492	824,1
Guadalajara	5.089	4.437	635	17		1.008,9
Guipúzcoa	15.532	13.131	2.285	116		1.054,7
Huelva	17.993	9.922	3.147	499	4.425	832,6
Huesca	3.637	3.243	368	26		1.072,2
Jaén	25.533	10.228	4.574	705	10.026	760,7
León	10.944	8.201	2.419	324		896,7
Lleida	7.031	6.028	977	26		954,9
La Rioja	6.869	6.112	718	39		1.062,5
Lugo	6.150	4.320	1.591	239		786,0
Madrid	160.542	143.839	15.720	983		1.033,8
Málaga	45.383	30.700	7.378	1.343	5.962	884,8
Murcia	30.405	25.225	4.700	480		1.037,4
Navarra	14.668	12.634	1.938	96		1.090,0
Ourense	7.458	4.692	2.387	379		772,8
Asturias	25.205	18.713	6.005	487		897,2
Palencia	3.308	2.608	603	97		942,5
Las Palmas	41.588	32.258	7.706	1.624		851,1
Pontevedra	22.463	16.795	4.930	738		868,7
Salamanca	6.434	4.564	1.484	386		825,5
Sta.Cruz Tenerife	30.660	23.575	6.269	816		835,0
Cantabria	10.496	8.438	1.786	272		944,5
Segovia	2.110	1.851	244	15		1.009,6
Sevilla	67.011	36.178	12.112	2.731	15.990	802,2
Soria	1.269	1.066	184	19		964,3
Tarragona	19.397	16.984	2.303	110		1.014,3
Teruel	2.447	1.959	463	25		920,3
Toledo	12.752	10.296	2.241	215		916,4
Valencia	67.749	57.526	9.385	838		977,7
Valladolid	11.076	9.432	1.324	320		1.047,5
Vizcaya	24.801	20.834	3.793	174		1.021,1
Zamora	3.072	2.261	702	109		803,8
Zaragoza	18.282	16.010	2.051	221		997,0
Ceuta	2.411	1.219	996	196		742,3
Melilla	1.693	1.005	564	124		761,6
TOTAL NACIONAL	1.218.628	926.142	193.637	26.111	72.738	928,8

Fuente: Datos provisionales del Servicio Público de Empleo Estatal

Notas:

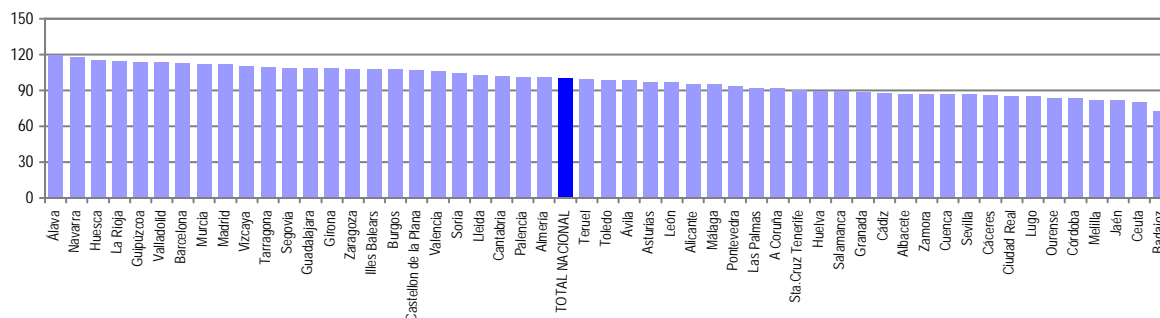
Gastos contabilizados en el mes de agosto y devengados en el mes de julio.

Los gastos incluyen las cotizaciones a la Seguridad Social

Los gastos de subsidio por desempleo incluyen los de Renta Agraria

En los gastos medios por beneficiario no se incluyen los gastos y el número de trabajadores del subsidio para eventuales agrarios (REASS)

GASTO MEDIO POR BENEFICIARIO



Notas: Valores nacionales = Índice 100

GASTOS DE PRESTACIONES POR DESEMPLEO CC. AA

(Julio)

CC.AA.	Gastos de Prestaciones (miles de euros)					Gasto medio por beneficiario (euros/mes)
	Total	Prestacion Contributiva	Subsidio Desempleo	Renta Activa Inserción	Subsidio Eventuales Agrarios	
Andalucía	284.342	159.678	50.866	10.160	63.638	827,8
Aragón	24.366	21.212	2.882	272		999,1
Asturias	25.205	18.713	6.005	487		897,2
Illes Balears	20.876	17.832	2.898	146		993,9
Canarias	72.248	55.833	13.975	2.440		844,2
Cantabria	10.496	8.438	1.786	272		944,5
Castilla y León	48.085	38.146	8.507	1.432		933,4
Castilla-La Mancha	39.155	29.702	8.431	1.022		856,5
Cataluña	204.964	180.453	23.584	927		1.035,9
C. Valenciana	124.597	102.922	19.406	2.269		946,4
Extremadura	37.073	17.406	8.358	2.209	9.100	708,7
Galicia	63.354	45.750	15.357	2.247		840,3
Madrid	160.542	143.839	15.720	983		1.033,8
Murcia	30.405	25.225	4.700	480		1.037,4
Navarra	14.668	12.634	1.938	96		1.090,0
Pais Vasco	47.279	40.023	6.946	310		1.043,9
La Rioja	6.869	6.112	718	39		1.062,5
Ceuta	2.411	1.219	996	196		742,3
Melilla	1.693	1.005	564	124		761,6
TOTAL NACIONAL	1.218.628	926.142	193.637	26.111	72.738	928,8

Fuente: Datos provisionales del Servicio Público de Empleo Estatal

Notas:

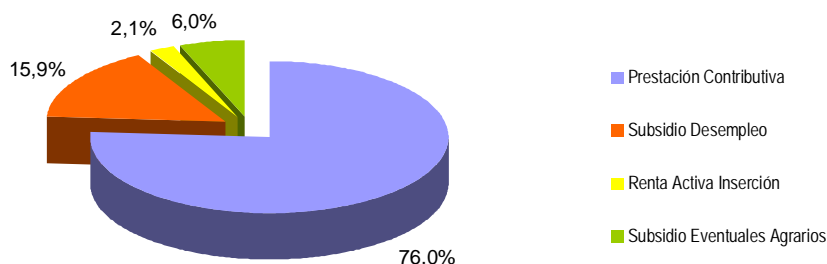
Gastos contabilizados en el mes de agosto y devengados en el mes de julio.

Los gastos incluyen las cotizaciones a la Seguridad Social

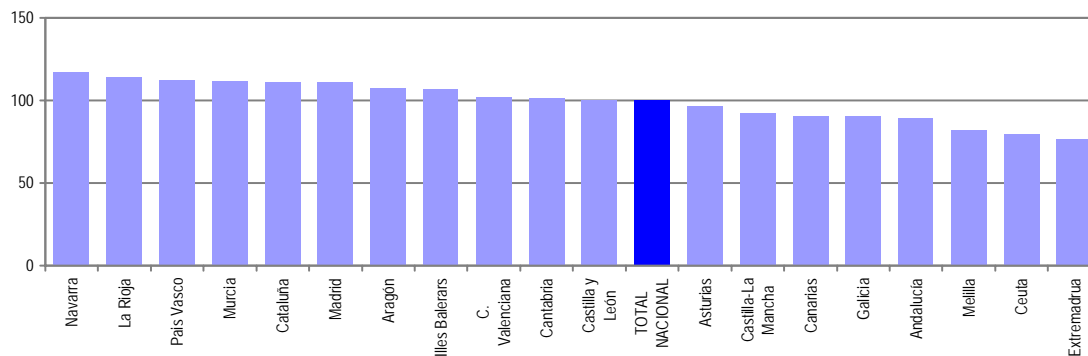
Los gastos de subsidio por desempleo incluyen los de Renta Agraria

En los gastos medios por beneficiario no se incluyen los gastos del subsidio para trabajadores eventuales agrarios (REASS)

TOTAL NACIONAL DE GASTOS DE PRESTACIONES DE DESEMPLEO



GASTO MEDIO POR BENEFICIARIO



Notas: Valores nacionales = Índice 100

SÍNTESIS DE DATOS NACIONALES DE BENEFICIARIOS DE PRESTACIONES POR DESEMPLEO EXTRANJEROS
Julio 2005, 2006 y 2007

	2005	2006	INCREMENTO 2006 S/ 2005 (%)	2007	INCREMENTO 2007 S/ 2006 (%)
Nº DE BENEFICIARIOS	56.202	73.284	30,4	106.548	45,4
Prestación Contributiva	42.375	57.501	35,7	87.315	51,8
Subsidio	10.089	12.149	20,4	16.488	35,7
Renta Activa de Inserción	1.053	1.568	48,9	668	-57,4
Subsidio Eventuales Agrarios	2.685	2.066	-23,1	2.077	0,5
ENTORNO COMUNITARIO	11.199	13.163	17,5	29.322	122,8
ENTORNO NO COMUNITARIO	45.003	60.121	33,6	77.226	28,5
% SOBRE TOTAL BENEFICIARIOS	4,41	5,55	26,0	7,55	36,0
Prestación Contributiva	6,24	7,96	27,5	11,16	40,2
Subsidio	2,90	3,40	17,2	4,24	24,7
Renta Activa de Inserción	1,92	2,98	55,4	1,07	-63,9
Subsidio Eventuales Agrarios	1,39	1,10	-20,7	1,17	6,2
% BENEFICIARIOS s/DEMANDANTES DE EMPLEO EXTRANJEROS	37,71	55,06	46,0	67,42	22,4
GASTO (Miles de Euros) (1)	44.225	58.843	33,1	87.357	48,5
Prestación Contributiva	38.646	52.113	34,8	78.698	51,0
Subsidio	4.167	5.306	27,3	7.538	42,1
Renta Activa de Inserción	365	554	51,8	247	-55,4
Subsidio Eventuales Agrarios	1.047	870	-16,9	874	0,5
% S/GASTO TOTAL PRESTACIONES	4,3	5,2	20,9	7,2	38,5

(1) Datos estimados.

Fuente: Datos provisionales del Servicio Público de Empleo Estatal correspondientes al mes de julio de cada año.

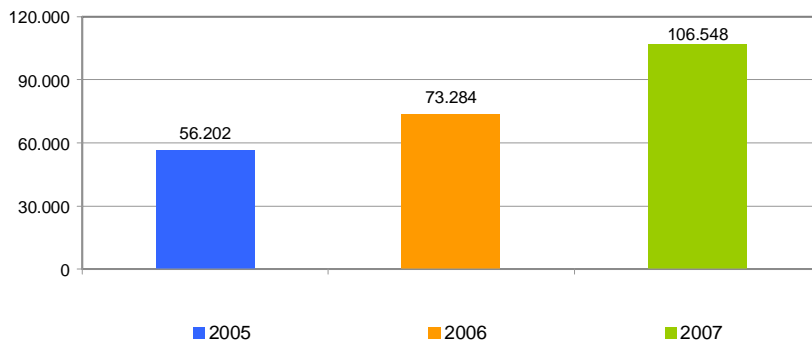
Notas:

En el entorno comunitario se incluyen los países de la UE, inclusive los de régimen transitorio, los del Espacio Económico Europeo (Liechtenstein, Islandia y Noruega) y la Confederación Suiza.

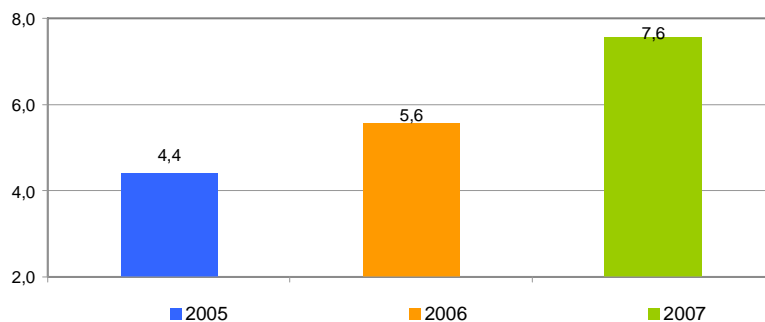
SÍNTESIS DE DATOS NACIONALES DE BENEFICIARIOS DE PRESTACIONES POR DESEMPLEO EXTRANJEROS

JULIO 2005, 2006 y 2007

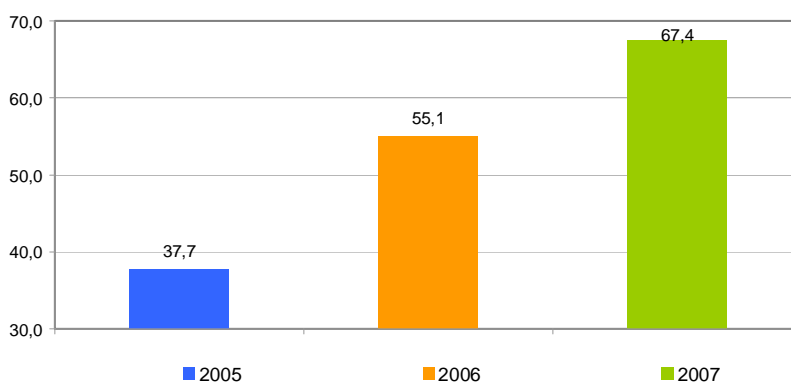
Nº DE BENEFICIARIOS



% s/ TOTAL BENEFICIARIOS



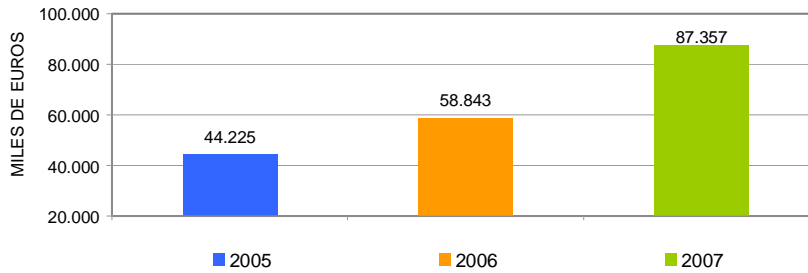
% BENEFICIARIOS s/ DEMANDANTES EMPLEO EXTRANJEROS



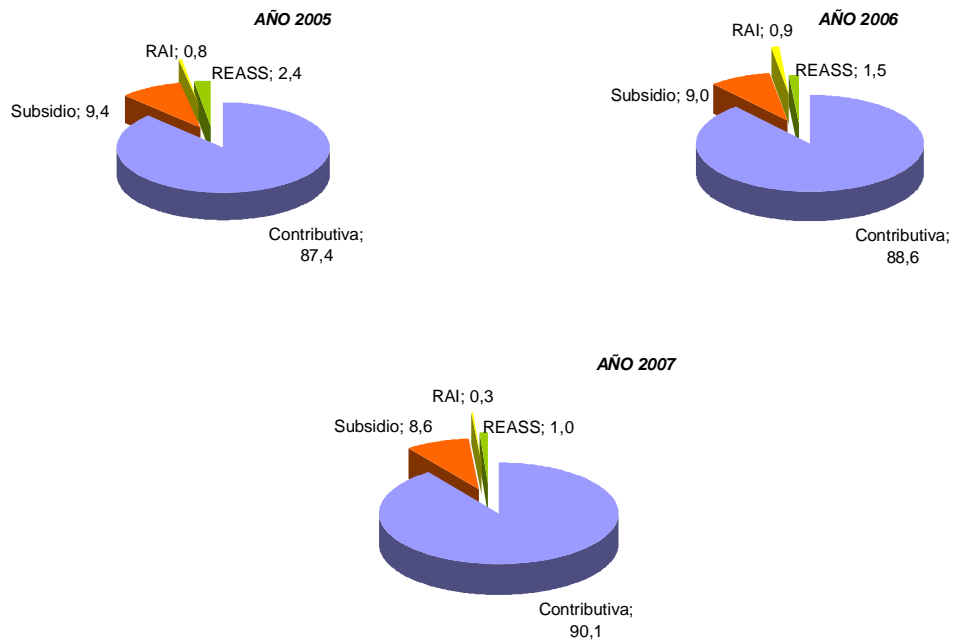
SÍNTESIS DE DATOS NACIONALES DE BENEFICIARIOS DE PRESTACIONES POR DESEMPLEO EXTRANJEROS

JULIO 2005, 2006 y 2007

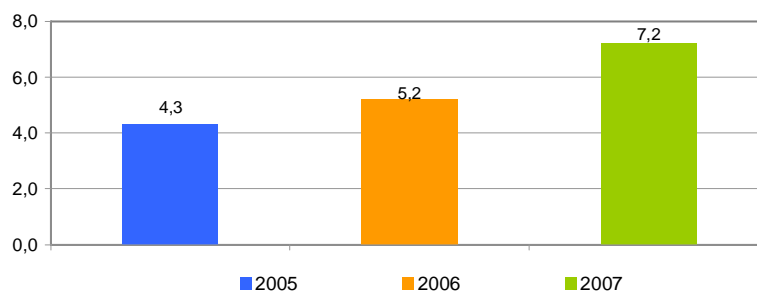
EVOLUCIÓN DEL GASTO DE BENEFICIARIOS EXTRANJEROS



DISTRIBUCIÓN DEL GASTO DE BENEFICIARIOS EXTRANJEROS POR TIPO DE PRESTACIÓN (%)



EVOLUCIÓN % GASTO BENEFICIARIOS EXTRANJEROS s/GASTO TOTAL EN PRESTACIONES



DISTRIBUCIÓN DE LOS BENEFICIARIOS EXTRANJEROS POR PROVINCIAS

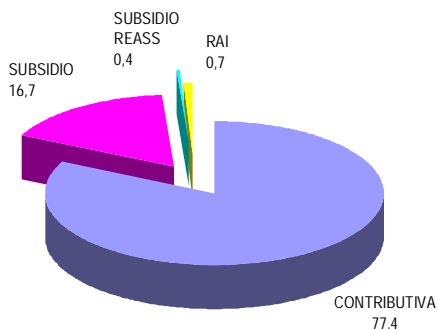
(Julio)

	Beneficiarios extranjeros			%
	Total	Países comunitarios	Países no comunitarios	
ALAVA	340	60	280	0,32
ALBACETE	580	177	403	0,54
ALICANTE	5.115	1.480	3.635	4,80
ALMERIA	6.148	1.671	4.477	5,77
ASTURIAS	740	269	471	0,70
AVILA	194	46	148	0,18
BADAJOS	377	170	207	0,35
ILLES BALEARS	3.481	1.057	2.424	3,27
BARCELONA	16.261	2.905	13.356	15,26
BURGOS	421	164	257	0,40
CACERES	825	69	756	0,77
CADIZ	790	325	465	0,74
CANTABRIA	468	123	345	0,44
CASTELLON	1.996	869	1.127	1,87
CIUDAD REAL	915	463	452	0,86
CORDOBA	452	134	318	0,42
A CORUÑA	653	224	429	0,61
CUENCA	462	227	235	0,43
GIRONA	2.917	539	2.378	2,74
GRANADA	1.434	513	921	1,35
GUADALAJARA	635	232	403	0,60
GUIPUZCOA	586	201	385	0,55
HUELVA	1.421	504	917	1,33
HUESCA	413	112	301	0,39
JAEN	763	124	639	0,72
LEON	503	233	270	0,47
LLEIDA	1.187	290	897	1,11
LUGO	201	76	125	0,19
MADRID	19.811	5.407	14.404	18,59
MALAGA	3.617	1.459	2.158	3,40
MURCIA	5.833	428	5.405	5,48
NAVARRA	1.398	361	1.037	1,31
OURENSE	305	202	103	0,29
PALENCIA	84	38	46	0,08
LAS PALMAS	4.241	1.247	2.994	3,98
PONTEVEDRA	831	353	478	0,78
LA RIOJA	1.007	311	696	0,95
SALAMANCA	209	93	116	0,20
SANTA CRUZ DE TENEI	2.664	1.118	1.546	2,50
SEGOVIA	235	120	115	0,22
SEVILLA	1.126	363	763	1,06
SORIA	126	35	91	0,12
TARRAGONA	3.127	753	2.374	2,94
TERUEL	248	95	153	0,23
TOLEDO	1.313	541	772	1,23
VALENCIA	6.313	1.994	4.319	5,93
VALLADOLID	349	170	179	0,33
VIZCAYA	698	184	514	0,66
ZAMORA	106	73	33	0,10
ZARAGOZA	1.943	708	1.235	1,82
CEUTA	321	1	320	0,30
MELILLA	365	11	354	0,34
TOTAL NACIONAL	106.548	29.322	77.226	100,00

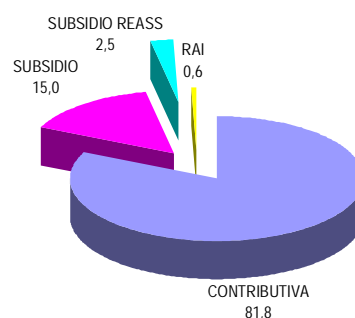
DISTRIBUCIÓN DE LOS BENEFICIARIOS EXTRANJEROS POR COMUNIDADES AUTÓNOMAS (Julio)

	TOTAL				COMUNITARIOS					NO COMUNITARIOS					
	Prestaciones R.D.Leg. 1/94		REASS	RAI	Total	Prestaciones R.D.Leg. 1/94		REASS	RAI	Total	Prestaciones R.D.Leg. 1/94		REASS	RAI	Total
	Contrib.	Subsidio				Contrib.	Subsidio				Contrib.	Subsidio			
	Contrib.	Subsidio				Contrib.	Subsidio				Contrib.	Subsidio			
Andalucía	11.027	3.151	1.427	146	15.751	3.985	964	93	51	5.093	7.042	2.187	1.334	95	10.658
Aragón	2.239	351	0	14	2.604	790	122		3	915	1.449	229		11	1.689
Asturias	502	226	0	12	740	179	84		6	269	323	142		6	471
Illes Balears	2.917	548	0	16	3.481	829	220		8	1.057	2.088	328		8	2.424
Canarias	5.450	1.376	0	79	6.905	1.818	519		28	2.365	3.632	857		51	4.540
Cantabria	358	106	0	4	468	95	26		2	123	263	80		2	345
Castilla-León	1.640	554	0	33	2.227	696	266		10	972	944	288		23	1.255
Castilla-La Mancha	3.148	736	0	21	3.905	1.367	265		8	1.640	1.781	471		13	2.265
Cataluña	20.457	2.979	0	56	23.492	3.903	572		12	4.487	16.554	2.407		44	19.005
C. Valenciana	11.467	1.886	0	71	13.424	3.682	633		28	4.343	7.785	1.253		43	9.081
Extremadura	307	230	650	15	1.202	117	99	17	6	239	190	131	633	9	963
Galicia	1.175	748	0	67	1.990	497	328		30	855	678	420		37	1.135
Madrid	17.664	2.093	0	54	19.811	4.863	538		6	5.407	12.801	1.555		48	14.404
Murcia	5.423	398	0	12	5.833	333	93		2	428	5.090	305		10	5.405
Navarra	1.158	238	0	2	1.398	301	60		0	361	857	178		2	1.037
País Vasco	1.306	307	0	11	1.624	364	78		3	445	942	229		8	1.179
La Rioja	923	81	0	3	1.007	293	17		1	311	630	64		2	696
Ceuta	45	244	0	32	321	0	1		0	1	45	243		32	320
Melilla	109	236	0	20	365	5	4		2	11	104	232		18	354
TOTAL	87.315	16.488	2.077	668	106.548	24.117	4.889	110	206	29.322	63.198	11.599	1.967	462	77.226

BENEFICIARIOS EXTRANJEROS COMUNITARIOS (%)



BENEFICIARIOS EXTRANJEROS NO COMUNITARIOS (%)



RELACIÓN DE LOS 60 PAÍSES CON MAYOR PROPORCIÓN DE BENEFICIARIOS DE PRESTACIONES POR DESEMPLEO EXTRANJEROS DEL TOTAL DE PAÍSES (Julio)

	Beneficiarios extranjeros	% s/Total de beneficiarios extranjeros
MARRUECOS	29.291	27,49
ECUADOR	12.395	11,63
RUMANIA	10.201	9,57
COLOMBIA	6.971	6,54
ITALIA	3.398	3,19
ARGENTINA	3.072	2,88
UCRANIA	3.005	2,82
BULGARIA	2.827	2,65
PORTUGAL	2.770	2,60
PERU	2.525	2,37
REINO UNIDO	2.072	1,95
FRANCIA	1.989	1,87
ALEMANIA, REPUBLICA FEDERAL	1.906	1,79
ARGELIA	1.861	1,75
CUBA	1.377	1,29
DOMINICANA, REPUBLICA	1.318	1,24
POLONIA	1.282	1,20
BOLIVIA	1.110	1,04
RUSIA, FEDERACION DE	1.040	0,98
URUGUAY	945	0,89
BRASIL	932	0,88
PAKISTAN	926	0,87
SENEGAL	901	0,85
VENEZUELA	864	0,81
CHILE	719	0,68
NIGERIA	660	0,62
MALI	611	0,57
LITUANIA	602	0,57
GAMBIA	536	0,50
PAISES BAJOS	479	0,45
BELGICA	434	0,41
MAURITANIA	433	0,41
GHANA	425	0,40
MOLDAVIA, REPUBLICA DE	362	0,34
GUINEA	325	0,31
CHINA	302	0,28
FILIPINAS	287	0,27
ARMENIA	269	0,25
ESTADOS UNIDOS	263	0,25
SUECIA	214	0,20
MEJICO	208	0,20
GUINEA BISSAU	208	0,20
GUINEA ECUATORIAL	204	0,19
PARAGUAY	179	0,17
GEORGIA	170	0,16
IRLANDA	167	0,16
APATRIDA	166	0,16
AUSTRIA	144	0,14
CHECA, REPUBLICA	143	0,13
INDIA	130	0,12
DINAMARCA	119	0,11
ESLOVAQUIA	115	0,11
BENIN	113	0,11
CONGO	104	0,10
HONDURAS	101	0,10
FINLANDIA	97	0,09
SUIZA	94	0,09
CAMERUN	90	0,08
BIELORRUSIA	84	0,08
BANGLADESH	83	0,08
RESTO	1.930	1,81
TOTAL	106.548	100,00

EVOLUCIÓN MENSUAL DEL GASTO DE PRESTACIONES

Datos provisionales.

Gastos contabilizados en el mes de agosto y devengados en el mes de julio, incluyen las cotizaciones a la Seguridad Social

MESES	AÑO 2006			AÑO 2007		
	GASTO DE PRESTACIONES (Miles de euros)	% DE VARIACIÓN		GASTO DE PRESTACIONES (Miles de euros)	% DE VARIACIÓN	
		MENSUAL	ANUAL		MENSUAL	ANUAL
ENERO	1.210.939	6,81	7,15	1.302.020	7,78	7,52
FEBRERO	1.223.290	1,02	6,33	1.262.384	-3,04	3,20
MARZO	1.165.677	-4,71	7,53	1.230.229	-2,55	5,54
ABRIL	1.130.159	-3,05	7,55	1.177.760	-4,26	4,21
MAYO	1.125.773	-0,39	7,57	1.173.692	-0,35	4,26
JUNIO	1.093.607	-2,86	7,41	1.166.416	-0,62	6,66
JULIO	1.127.892	3,14	10,69	1.218.628	4,48	8,04
AGOSTO	1.192.156	5,70	10,07			
SEPTIEMBRE	1.191.855	-0,03	5,53			
OCTUBRE	1.162.700	-2,45	5,64			
NOVIEMBRE	1.207.048	3,81	7,83			
DICIEMBRE	1.208.064	0,08	6,56			

EVOLUCIÓN MENSUAL DEL GASTO MEDIO POR BENEFICIARIO DE PRESTACIONES

No se incluyen los gastos del subsidio para trabajadores eventuales agrarios (REASS)

MESES	AÑO 2006			AÑO 2007		
	GASTO MEDIO POR BENEFICIARIO	% DE VARIACIÓN		GASTO MEDIO POR BENEFICIARIO	% DE VARIACIÓN	
		MENSUAL	ANUAL		MENSUAL	ANUAL
ENERO	948,40	4,27	1,74	983,79	4,32	3,73
FEBRERO	959,72	1,19	1,64	955,99	-2,83	-0,39
MARZO	951,31	-0,88	3,80	950,65	-0,56	-0,07
ABRIL	967,81	1,73	6,41	937,32	-1,40	-3,15
MAYO	980,08	1,27	7,75	948,84	1,23	-3,19
JUNIO	950,70	-3,00	6,06	928,94	-2,10	-2,29
JULIO	927,56	-2,43	6,31	928,84	-0,01	0,14
AGOSTO	946,17	2,01	5,07			
SEPTIEMBRE	1.000,99	5,79	1,23			
OCTUBRE	964,45	-3,65	2,38			
NOVIEMBRE	953,15	-1,17	4,59			
DICIEMBRE	943,06	-1,06	3,68			

EVOLUCIÓN MENSUAL SOLICITUDES DE PRESTACIONES

MESES	AÑO 2006			AÑO 2007		
	SOLICITUDES DE PRESTACIONES	% DE VARIACIÓN		SOLICITUDES POR PRESTACIONES	% DE VARIACIÓN	
		MENSUAL	ANUAL		MENSUAL	ANUAL
ENERO	366.529	11,46	2,59	403.601	26,16	10,11
FEBRERO	304.991	-16,79	-1,70	320.336	-20,63	5,03
MARZO	330.422	8,34	3,16	364.435	13,77	10,29
ABRIL	277.752	-15,94	-15,72	338.164	-7,21	21,75
MAYO	346.701	24,82	6,20	351.496	3,94	1,38
JUNIO	360.476	3,97	7,11	372.414	5,95	3,31
JULIO	391.355	8,57	5,95	426.906	14,63	9,08
AGOSTO	330.466	-15,56	6,41			
SEPTIEMBRE	337.268	2,06	1,14			
OCTUBRE	391.949	16,21	6,94			
NOVIEMBRE	392.698	0,19	2,58			
DICIEMBRE	319.909	-18,54	-2,72			

EVOLUCIÓN MENSUAL DE BENEFICIARIOS DE PRESTACIONES

MESES	AÑO 2006			AÑO 2007		
	BENEFICIARIOS	% DE VARIACIÓN		BENEFICIARIOS	% DE VARIACIÓN	
		MENSUAL	ANUAL		MENSUAL	ANUAL
ENERO	1.383.215	1,89	4,70	1.425.737	2,49	3,07
FEBRERO	1.387.237	0,29	4,00	1.422.225	-0,25	2,52
MARZO	1.333.030	-3,91	3,16	1.396.221	-1,83	4,74
ABRIL	1.270.781	-4,67	0,67	1.354.043	-3,02	6,55
MAYO	1.256.102	-1,16	-0,38	1.337.477	-1,22	6,48
JUNIO	1.256.709	0,05	0,75	1.356.040	1,39	7,90
JULIO	1.319.858	5,02	3,52	1.411.105	4,06	6,91
AGOSTO	1.365.133	3,43	4,39			
SEPTIEMBRE	1.305.817	-4,35	3,91			
OCTUBRE	1.318.772	0,99	2,85			
NOVIEMBRE	1.378.350	4,52	2,77			
DICIEMBRE	1.391.079	0,92	2,47			

EVOLUCIÓN MENSUAL DEL PLAZO DE RECONOCIMIENTO DE PRESTACIONES

MESES	AÑO 2006			AÑO 2007		
	PLAZO DE RECONOCIMIENTO	% DE VARIACIÓN		PLAZO DE RECONOCIMIENTO	% DE VARIACIÓN	
		MENSUAL	ANUAL		MENSUAL	ANUAL
ENERO	20	53,85	0,00	13	62,50	-35,00
FEBRERO	14	-30,00	-22,22	9	-30,77	-35,71
MARZO	9	-35,71	-30,77	7	-22,22	-22,22
ABRIL	10	11,11	-16,67	7	0,00	-30,00
MAYO	9	-10,00	-30,77	7	0,00	-22,22
JUNIO	8	-11,11	-27,27	6	-14,29	-25,00
JULIO	9	12,50	-18,18	7	16,67	-22,22
AGOSTO	12	33,33	-25,00			
SEPTIEMBRE	12	0,00	-40,00			
OCTUBRE	9	-25,00	-40,00			
NOVIEMBRE	8	-11,11	-42,86			
DICIEMBRE	8	0,00	-38,46			