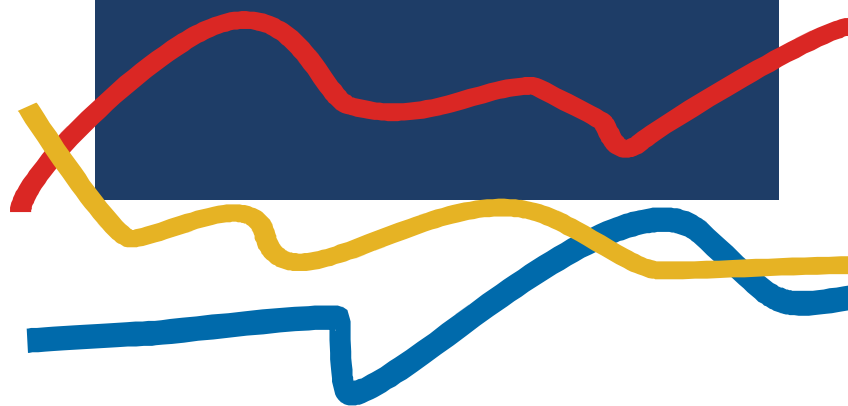


DEMANDANTES DE EMPLEO, PARO REGISTRADO, CONTRATOS Y PRESTACIONES



NOVIEMBRE

2007

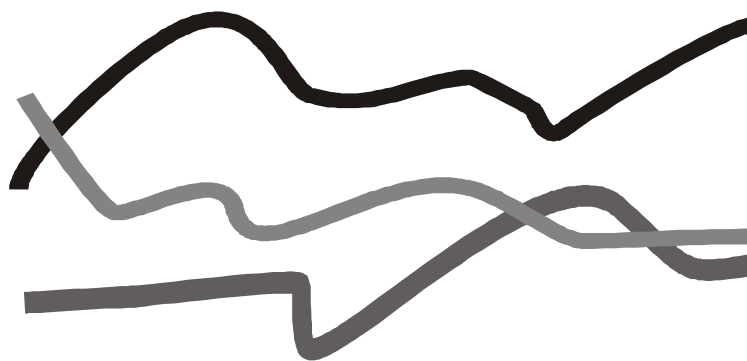


MINISTERIO
DE TRABAJO
Y ASUNTOS SOCIALES

INEM

INSTITUTO DE EMPLEO
SERVICIO PÚBLICO
DE EMPLEO ESTATAL

DEMANDANTES DE EMPLEO, PARO REGISTRADO, CONTRATOS Y PRESTACIONES



NOVIEMBRE

2007



Diseño y maquetación:
Subdirección General de Servicios Técnicos
NIPO: 215-07-002-3
Catálogo de Publicaciones Oficiales
<http://www.publicaciones.administracion.es>



<http://www.inem.es>

CONTENIDO

	Pág.
PARO REGISTRADO	3
CONTRATOS	7
PRESTACIONES	10
ANEXO 1 Demandantes de Empleo y Paro Registrado	12
ANEXO 2 Contratos Registrados	34
ANEXO 3 Prestaciones	48

PARO REGISTRADO

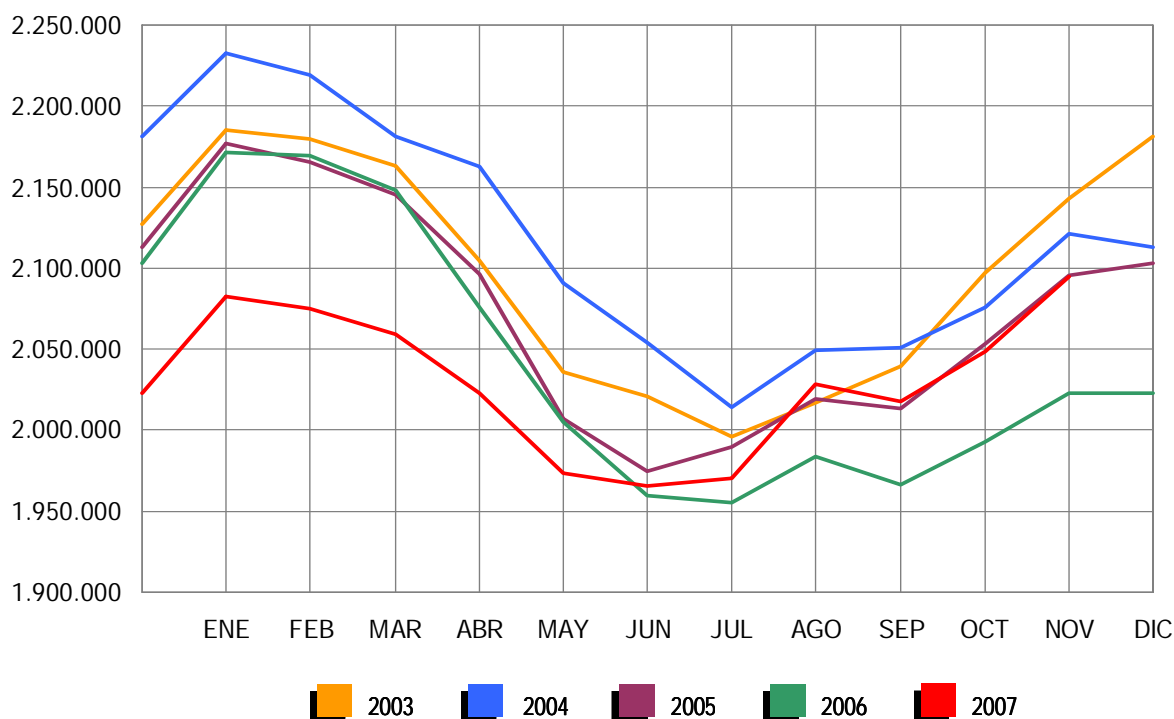
El número de desempleados registrados en las Oficinas de los Servicios Públicos de Empleo, al finalizar el mes de noviembre, ha subido en 45.896 personas en relación con el mes anterior. En valores relativos, el incremento del paro es de un 2,24%. De esta forma el paro registrado se ha situado en 2.094.473.

En noviembre de 2006 el desempleo se incrementó en 30.328 parados respecto al mes anterior. Por otra parte, desde noviembre de 2006, el paro se ha incrementado en 71.309 personas (3,52%).

En términos desestacionalizados, el desempleo se ha situado en 2.071.684, lo que supone 2.415 parados más que el valor desestacionalizado del paro registrado en octubre. Para realizar la estimación se han utilizado los mismos coeficientes que en la publicación técnica "Síntesis de Indicadores Económicos" del Ministerio de Economía y Hacienda.

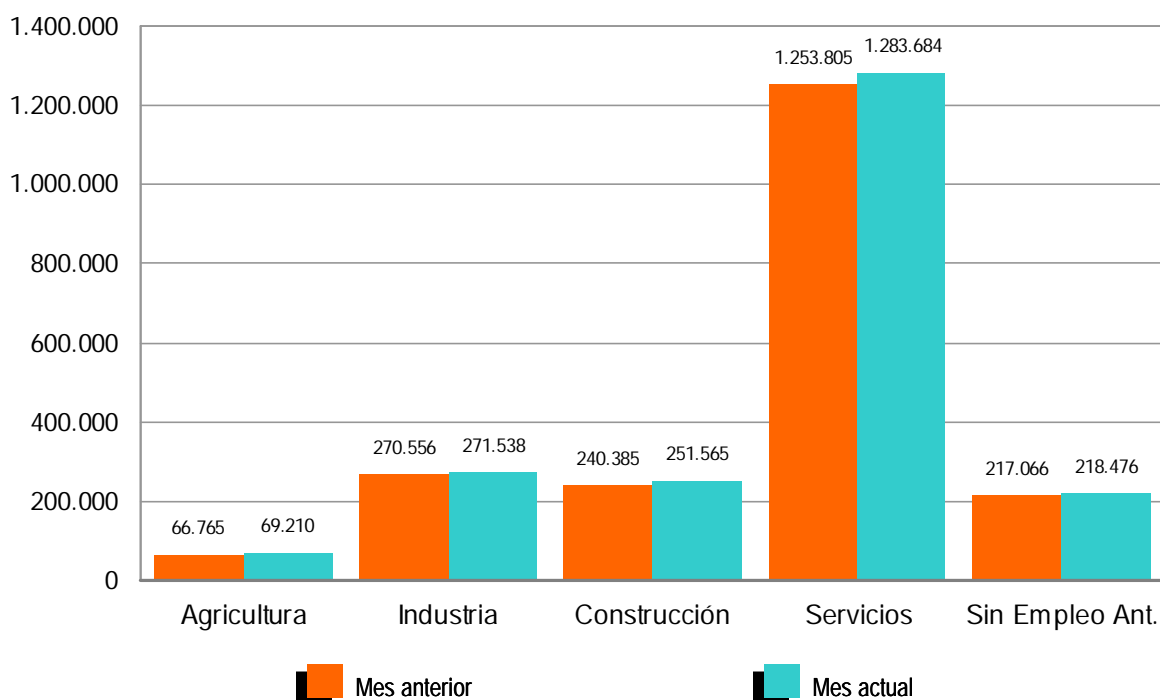
EVOLUCIÓN DEL PARO REGISTRADO

2003 - 2007



Por sectores económicos, el paro registrado presenta las siguientes variaciones respecto a octubre: En Agricultura sube en 2.445 (3,66%); en Industria se incrementa en 982 (0,36%); en Construcción sube en 11.180 (4,65%); en Servicios se incrementa en 29.879 (2,38%). Por último, el colectivo Sin Empleo Anterior sube en 1.410 personas (0,65%).

PARO REGISTRADO POR SECTORES
COMPARACIÓN CON EL MES ANTERIOR



El desempleo masculino se sitúa en 834.047 al subir 31.216 (3,89%) y el femenino en 1.260.426, al incrementarse en 14.680 desempleados (1,18%) en relación al mes de octubre. Si lo comparamos con noviembre de 2006, el paro masculino sube en 56.985 (7,33%) personas. Por su parte, el femenino se incrementa en 14.324 (1,15%).

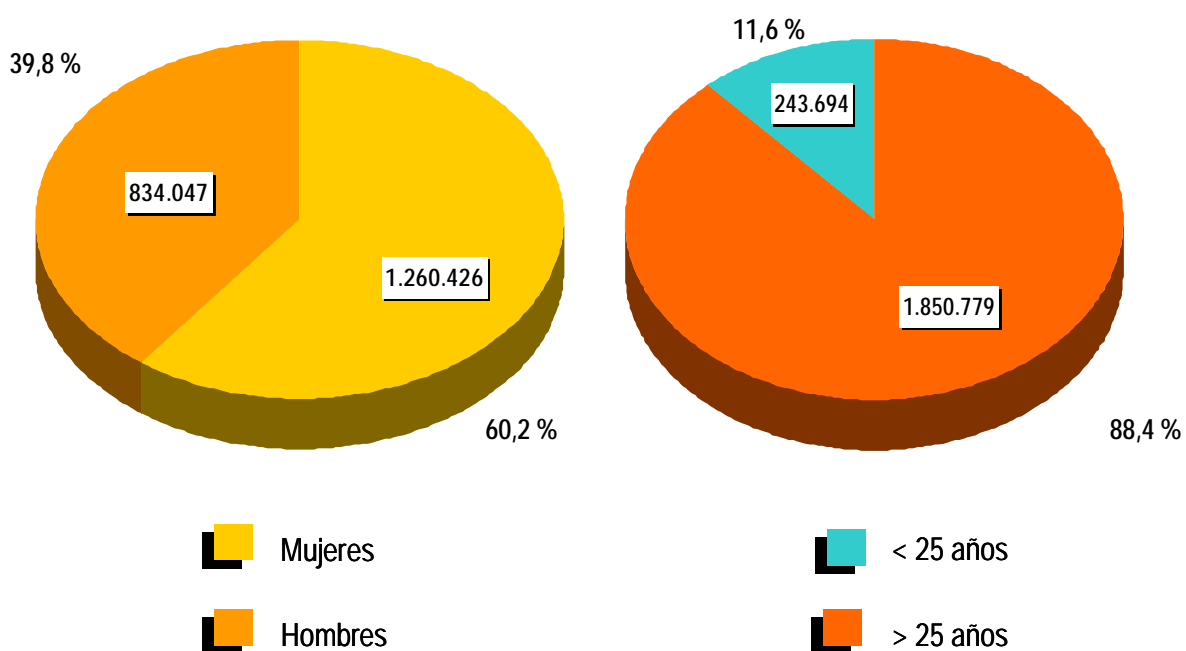
Por su parte, el desempleo de los jóvenes menores de 25 años se incrementa en noviembre en 8.569 personas (3,64%) respecto al mes anterior y el paro de 25 y más años sube en 37.327 (2,06%).

El paro registrado sube en las 17 Comunidades Autónomas, encabezadas por Balears (11.019) y Andalucía (8.670).

En cuanto a las provincias, el desempleo registrado desciende en 8, entre las que destacan: Barcelona (-1.336), Almería (-807) y Salamanca (-556). Por el contrario, sube en 44, encabezadas por Balears (11.019) y Málaga (4.989).

PARO REGISTRADO POR SEXO Y EDAD

NOVIEMBRE 2007



CONTRATOS

NOTA PREVIA

Nueva metodología en la estadística de contratos

Desde enero de 2007 se inicia una nueva clasificación de los contratos indefinidos.

Los contratos indefinidos ordinarios no acogidos a fomento de la contratación indefinida incluyen, desde enero de 2007, tanto los bonificados como los no bonificados.

(*) Ley 12/2001, de medidas urgentes de reforma del mercado de trabajo para el incremento del empleo y la mejora de su calidad.

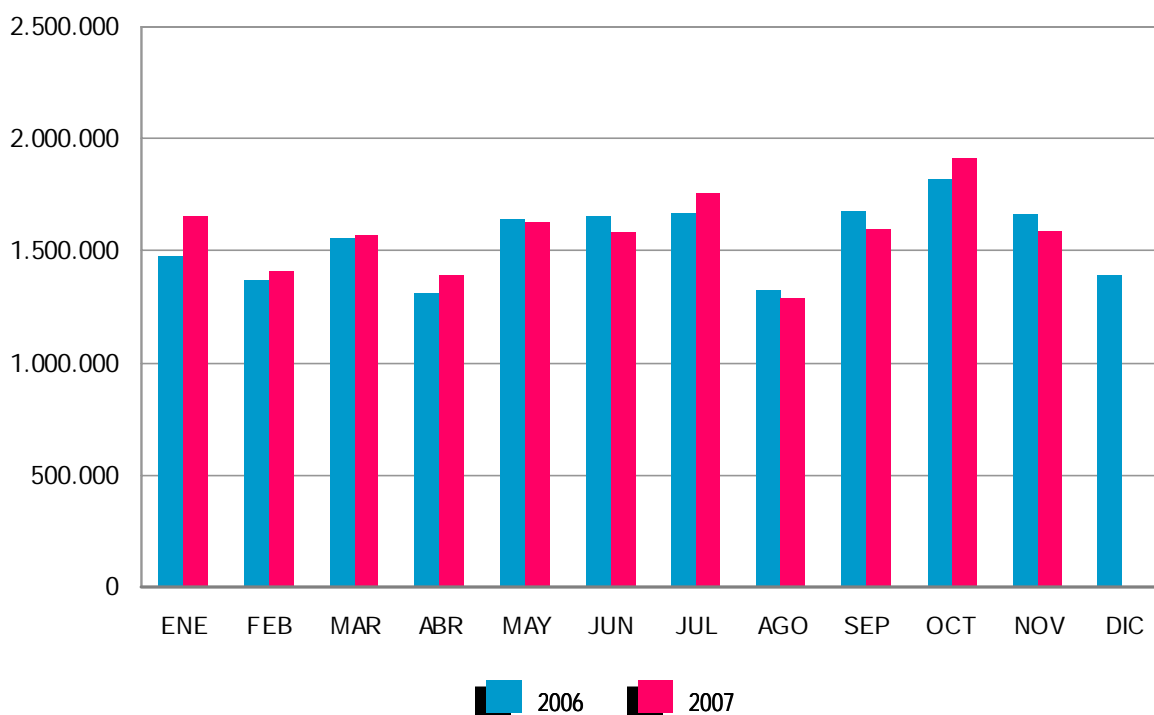
El número de contratos registrados durante el mes de noviembre ha sido de 1.592.018. Supone una disminución de 68.481 (-4,12%) sobre el mismo mes del año 2006. Por su parte, la contratación acumulada en los primeros once meses de 2007 ha alcanzado la cifra de 17.360.789, lo que supone 220.300 contratos más (1,29%) que en igual periodo del año anterior.

En noviembre de 2007 se han registrado 190.015 contratos de trabajo de carácter indefinido. Representan el 11,94% de todos los contratos. Supone una reducción de 41.893 (-18,06%) sobre igual mes del año anterior. En magnitudes acumuladas, se han realizado 2.085.873 contratos hasta noviembre de 2007. Representa un aumento de 143.750 (7,40%) sobre el mismo periodo del año 2006.

Los contratos indefinidos del mes de noviembre se dividen, en cuanto a la duración de su jornada, en 134.644 a tiempo completo y 55.371 a tiempo parcial. Los primeros han tenido una bajada, respecto a noviembre de 2006, de 36.549 (-21,35%) y los segundos se han reducido en 5.344 (-8,80%).

EVOLUCIÓN MENSUAL DE LOS CONTRATOS REGISTRADOS

2006 - 2007

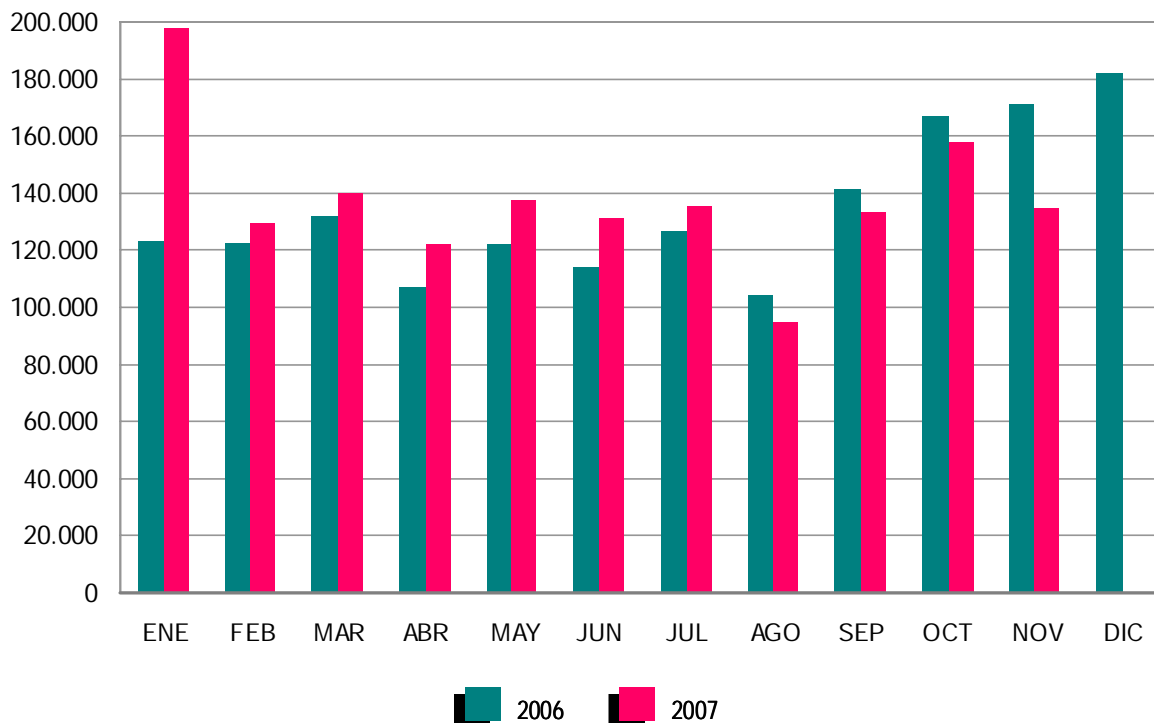


En términos acumulados, los contratos indefinidos a tiempo completo alcanzan en los once primeros meses de este ejercicio un total de 1.513.234: el 5,81% más que en igual periodo del año 2006. Los contratos indefinidos a tiempo parcial, que suponen un total de 572.639, registran un ascenso del 11,86% en relación a igual periodo del año anterior.

El resto de contratos, hasta completar el total de 1.592.018 del mes de noviembre de 2007, son 14.580 de carácter formativo y 1.387.423 otro tipo de contratos temporales. Dentro de este último grupo destacan: Eventuales por Circunstancia de la Producción -de jornada a tiempo completo-, con 475.662 (29,88%), seguido de Obra o Servicio Determinado -con jornada a tiempo completo-, con 459.843 (28,88%). Los contratos temporales con jornada a tiempo parcial ascienden a 351.370 (22,07%).

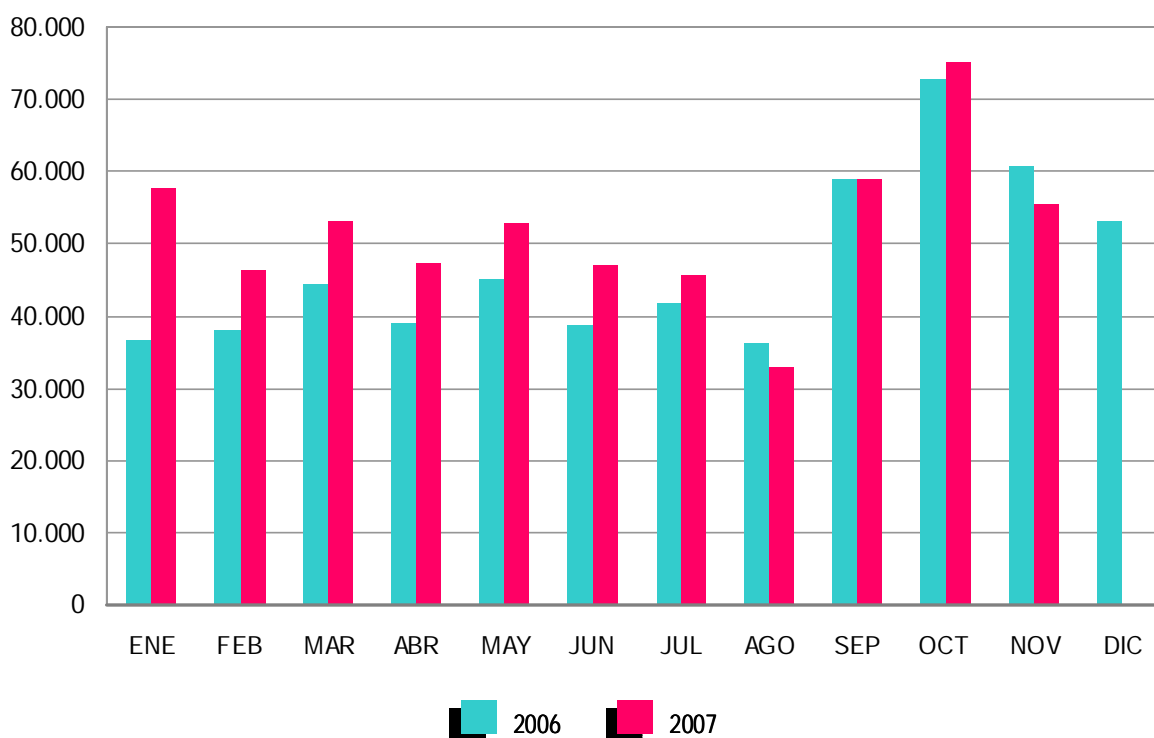
EVOLUCIÓN MENSUAL DE LOS CONTRATOS INDEFINIDOS A TIEMPO COMPLETO

2006 - 2007



EVOLUCIÓN MENSUAL DE LOS CONTRATOS INDEFINIDOS A TIEMPO PARCIAL

2006 - 2007



PRESTACIONES

El número de solicitudes de prestaciones a nivel nacional registradas en el mes de octubre de 2007 ascendió a 444.488, lo que representa un 13,4 % más que el mismo mes del año anterior.

Las altas tramitadas han sido 402.661 lo que supone un aumento del 17,7 % sobre el mes de octubre de 2006.

El plazo medio de reconocimiento del mes octubre de 2007 ha sido de 10 días, aumentando un día respecto al mismo mes del año anterior (9 días).

Los beneficiarios existentes a final del mes fueron 1.431.382 con un incremento respecto al mismo mes del año anterior del 8,5%.

Las coberturas del sistema en este mes fueron del 80,58% en la bruta y del 93,53% en la neta, frente al 73,24% y al 84,56% respectivamente del mes de octubre de 2006, con una mejora del 10,0% y del 10,6% respectivamente.

Los gastos totales de octubre de 2007 ascendieron a 1.325 millones de euros, lo que supone un aumento del 13,9% respecto al mismo mes del año anterior.

El gasto medio mensual por beneficiario, sin incluir el subsidio agrario de Andalucía y Extremadura, en el mes de octubre de 2007 ha sido de 998,5 euros, lo que supone un aumento sobre el mismo mes del año anterior de 34,0 euros(3,5%).

El número de beneficiarios extranjeros del mes de octubre de 2007 fue de 119.429 lo que representa un 50,1% más que el año anterior. Este incremento es superior en los beneficiarios procedentes de países comunitarios (122,1%).

En relación con el total de beneficiarios de prestaciones por desempleo, los beneficiarios extranjeros representan el 8,34%.

Los beneficiarios extranjeros suponen, por otro lado, el 65,69% del total de demandantes de empleo extranjeros.

Por último, el gasto de las prestaciones de los beneficiarios extranjeros ha sido de 102,5 millones de euros (un 59,7% de incremento sobre 2006) que en relación con el gasto total de las prestaciones por desempleo supone el 7,7%.

ANEXO 1

*DEMANDANTES DE EMPLEO
Y PARO REGISTRADO*

DEMANDANTES DE EMPLEO POR SEXO, EDAD Y SECTORES ECONÓMICOS

COLECTIVOS	TOTAL DEMANDANTES	OCUPADOS	CON DISPONIBILIDAD LIMITADA	DENOS		
				TOTAL	OTROS NO OCUPADOS (*)	PARADOS REGISTRADOS
TOTAL	3.089.242	632.248	120.710	2.336.284	241.811	2.094.473
SEXO:						
HOMBRES	1.224.766	256.584	65.805	902.377	68.330	834.047
MUJERES	1.864.476	375.664	54.905	1.433.907	173.481	1.260.426
MENORES DE 25 AÑOS:						
HOMBRES	168.673	27.893	6.704	134.076	13.572	120.504
MUJERES	186.661	34.804	5.917	145.940	22.750	123.190
TOTAL	355.334	62.697	12.621	280.016	36.322	243.694
MAYORES DE 25 AÑOS:						
HOMBRES	1.056.093	228.691	59.101	768.301	54.758	713.543
MUJERES	1.677.815	340.860	48.988	1.287.967	150.731	1.137.236
TOTAL	2.733.908	569.551	108.089	2.056.268	205.489	1.850.779
SECTORES:						
AGRICULTURA	298.809	90.627	7.807	200.375	131.165	69.210
INDUSTRIA	366.507	73.124	15.293	278.090	6.552	271.538
CONSTRUCCIÓN	331.496	47.133	15.202	269.161	17.596	251.565
SERVICIOS	1.803.837	400.225	66.860	1.336.752	53.068	1.283.684
SIN EMPLEO ANTERIOR	288.593	21.139	15.548	251.906	33.430	218.476

DEMANDANTES DE EMPLEO POR COMUNIDADES AUTÓNOMAS

COMUNIDADES AUTÓNOMAS	TOTAL DEMANDANTES	OCUPADOS	CON DISPONIBILIDAD LIMITADA	DENOS		
				TOTAL	OTROS NO OCUPADOS (*)	PARADOS REGISTRADOS
ANDALUCÍA	896.143	187.723	24.074	684.346	175.692	508.654
ARAGÓN	58.242	16.633	2.028	39.581	2.210	37.371
ASTURIAS	68.142	13.234	2.677	52.231	2.085	50.146
ILLES BALEARS	83.573	33.264	1.738	48.571	452	48.119
CANARIAS	165.255	19.002	5.174	141.079	2.266	138.813
CANTABRIA	27.924	5.081	1.427	21.416	714	20.702
CASTILLA LA MANCHA	119.784	20.764	3.729	95.291	2.128	93.163
CASTILLA LEÓN	144.133	30.416	4.652	109.065	4.303	104.762
CATALUÑA	359.344	75.338	21.576	262.430	3.260	259.170
COM. VALENCIANA	287.926	53.375	18.502	216.049	6.950	209.099
EXTREMADURA	130.625	26.044	4.326	100.255	25.016	75.239
GALICIA	195.274	27.447	10.466	157.361	4.633	152.728
MADRID	313.328	65.458	12.910	234.960	7.331	227.629
MURCIA	71.532	18.737	1.805	50.990	1.095	49.895
NAVARRA	32.167	9.859	1.121	21.187	419	20.768
PAÍS VASCO	103.829	23.194	3.677	76.958	2.526	74.432
LA RIOJA	14.999	4.017	393	10.589	233	10.356
CEUTA	8.609	1.357	132	7.120	232	6.888
MELILLA	8.413	1.305	303	6.805	266	6.539
TOTAL NACIONAL	3.089.242	632.248	120.710	2.336.284	241.811	2.094.473

(*) Considerados parados por la EPA

EVOLUCIÓN DE DEMANDANTES DE EMPLEO NO OCUPADOS (DENOS) POR SEXO, EDAD Y SECTORES ECONÓMICOS

COLECTIVOS	DATOS ABSOLUTOS MES	VARIACIONES			
		MES ANTERIOR		INTERANUAL (1)	
		ABSOLUTA	RELATIVA	ABSOLUTA	RELATIVA
TOTAL	2.336.284	41.032	1,79	44.807	1,96
SEXO:					
HOMBRES	902.377	29.758	3,41	50.157	5,89
MUJERES	1.433.907	11.274	0,79	-5.350	-0,37
MENORES DE 25 AÑOS:					
HOMBRES	134.076	5.127	3,98	761	0,57
MUJERES	145.940	372	0,26	-13.469	-8,45
TOTAL	280.016	5.499	2,00	-12.708	-4,34
MAYORES DE 25 AÑOS:					
HOMBRES	768.301	24.631	3,31	49.396	6,87
MUJERES	1.287.967	10.902	0,85	8.119	0,63
TOTAL	2.056.268	35.533	1,76	57.515	2,88
SECTORES:					
AGRICULTURA	200.375	1.717	0,86	-8.795	-4,20
INDUSTRIA	278.090	738	0,27	-5.622	-1,98
CONSTRUCCIÓN	269.161	11.008	4,26	33.899	14,41
SERVICIOS	1.336.752	28.444	2,17	36.811	2,83
SIN EMPLEO ANTERIOR	251.906	-875	-0,35	-11.486	-4,36

EVOLUCIÓN DE DEMANDANTES DE EMPLEO NO OCUPADOS (DENOS) POR COMUNIDADES AUTÓNOMAS

COMUNIDADES AUTÓNOMAS	DATOS ABSOLUTOS MES	VARIACIONES			
		MES ANTERIOR		INTERANUAL (1)	
		ABSOLUTA	RELATIVA	ABSOLUTA	RELATIVA
ANDALUCÍA	684.346	3.996	0,59	5.493	0,81
ARAGÓN	39.581	694	1,78	669	1,72
ASTURIAS	52.231	890	1,73	-2.823	-5,13
ILLES BALEARS	48.571	10.997	29,27	3.481	7,72
CANARIAS	141.079	1.268	0,91	11.788	9,12
CANTABRIA	21.416	534	2,56	-83	-0,39
CASTILLA LA MANCHA	95.291	1.541	1,64	3.366	3,66
CASTILLA LEÓN	109.065	401	0,37	-2.703	-2,42
CATALUÑA	262.430	906	0,35	-37	-0,01
COM. VALENCIANA	216.049	6.370	3,04	18.418	9,32
EXTREMADURA	100.255	2.543	2,60	-2.294	-2,24
GALICIA	157.361	6.235	4,13	-7.688	-4,66
MADRID	234.960	1.646	0,71	12.094	5,43
MURCIA	50.990	1.157	2,32	6.172	13,77
NAVARRA	21.187	522	2,53	591	2,87
PAÍS VASCO	76.958	617	0,81	-2.555	-3,21
LA RIOJA	10.589	363	3,55	473	4,68
CEUTA	7.120	142	2,03	63	0,89
MELILLA	6.805	210	3,18	382	5,95
TOTAL NACIONAL	2.336.284	41.032	1,79	44.807	1,96

(1) Respecto al mismo mes del año anterior

EVOLUCIÓN DEL PARO REGISTRADO POR SEXO, EDAD Y SECTORES ECONÓMICOS

COLECTIVOS	DATOS ABSOLUTOS MES	VARIACIONES			
		MES ANTERIOR		INTERANUAL (1)	
		ABSOLUTA	RELATIVA	ABSOLUTA	RELATIVA
TOTAL	2.094.473	45.896	2,24	71.309	3,52
SEXO:					
HOMBRES	834.047	31.216	3,89	56.985	7,33
MUJERES	1.260.426	14.680	1,18	14.324	1,15
MENORES DE 25 AÑOS:					
HOMBRES	120.504	6.201	5,43	440	0,37
MUJERES	123.190	2.368	1,96	-12.326	-9,10
TOTAL	243.694	8.569	3,64	-11.886	-4,65
MAYORES DE 25 AÑOS:					
HOMBRES	713.543	25.015	3,63	56.545	8,61
MUJERES	1.137.236	12.312	1,09	26.650	2,40
TOTAL	1.850.779	37.327	2,06	83.195	4,71
SECTORES:					
AGRICULTURA	69.210	2.445	3,66	5.322	8,33
INDUSTRIA	271.538	982	0,36	-3.979	-1,44
CONSTRUCCIÓN	251.565	11.180	4,65	34.819	16,06
SERVICIOS	1.283.684	29.879	2,38	45.228	3,65
SIN EMPLEO ANTERIOR	218.476	1.410	0,65	-10.081	-4,41

EVOLUCIÓN DEL PARO REGISTRADO POR COMUNIDADES AUTÓNOMAS

COMUNIDADES AUTÓNOMAS	DATOS ABSOLUTOS MES	VARIACIONES			
		MES ANTERIOR		INTERANUAL (1)	
		ABSOLUTA	RELATIVA	ABSOLUTA	RELATIVA
ANDALUCÍA	508.654	8.670	1,73	17.770	3,62
ARAGÓN	37.371	786	2,15	1.086	2,99
ASTURIAS	50.146	1.013	2,06	-2.236	-4,27
ILLES BALEARS	48.119	11.019	29,70	3.629	8,16
CANARIAS	138.813	1.554	1,13	13.111	10,43
CANTABRIA	20.702	563	2,80	27	0,13
CASTILLA LA MANCHA	93.163	1.808	1,98	3.728	4,17
CASTILLA LEÓN	104.762	674	0,65	-2.323	-2,17
CATALUÑA	259.170	1.158	0,45	1.399	0,54
COM. VALENCIANA	209.099	6.454	3,18	19.214	10,12
EXTREMADURA	75.239	561	0,75	496	0,66
GALICIA	152.728	6.357	4,34	-5.962	-3,76
MADRID	227.629	2.086	0,92	14.875	6,99
MURCIA	49.895	1.226	2,52	6.444	14,83
NAVARRA	20.768	545	2,69	739	3,69
PAÍS VASCO	74.432	691	0,94	-1.758	-2,31
LA RIOJA	10.356	362	3,62	590	6,04
CEUTA	6.888	141	2,09	90	1,32
MELILLA	6.539	228	3,61	390	6,34
TOTAL NACIONAL	2.094.473	45.896	2,24	71.309	3,52

(1) Respecto al mismo mes del año anterior

DEMANDANTES PARADOS SEGÚN OCUPABILIDAD POR SEXO, EDAD Y SECTOR

	GRADO DE OCUPABILIDAD								TOTAL
	MUY BAJA	% FILA	BAJA	% FILA	MEDIA	% FILA	ALTA	% FILA	
TOTAL	344.110	16,43	637.268	30,43	752.287	35,92	360.808	17,23	2.094.473
SEXO:									
HOMBRES	117.982	14,15	259.916	31,16	306.468	36,74	149.681	17,95	834.047
MUJERES	226.128	17,94	377.352	29,94	445.819	35,37	211.127	16,75	1.260.426
MENORES DE 25 AÑOS:									
TOTAL	5.678	2,33	76.489	31,39	108.438	44,50	53.089	21,79	243.694
HOMBRES	1.936	1,61	39.925	33,13	53.358	44,28	25.285	20,98	120.504
MUJERES	3.742	3,04	36.564	29,68	55.080	44,71	27.804	22,57	123.190
>25 AÑOS Y < 45 AÑOS:									
TOTAL	70.961	6,58	326.365	30,28	444.773	41,27	235.559	21,86	1.077.658
HOMBRES	16.775	4,09	127.157	30,97	172.740	42,07	93.951	22,88	410.623
MUJERES	54.186	8,12	199.208	29,86	272.033	40,78	141.608	21,23	667.035
MAYORES DE 45 AÑOS:									
TOTAL	267.471	34,60	234.414	30,32	199.076	25,75	72.160	9,33	773.121
HOMBRES	99.271	32,77	92.834	30,65	80.370	26,53	30.445	10,05	302.920
MUJERES	168.200	35,77	141.580	30,11	118.706	25,25	41.715	8,87	470.201
SECTORES:									
AGRICULTURA	10.201	14,74	20.886	30,18	26.078	37,68	12.045	17,40	69.210
INDUSTRIA	69.578	25,62	87.587	32,26	79.692	29,35	34.681	12,77	271.538
CONSTRUCCIÓN	31.653	12,58	80.719	32,09	96.419	38,33	42.774	17,00	251.565
SERVICIOS	190.666	14,85	368.846	28,73	478.186	37,25	245.986	19,16	1.283.684
SIN EMPLEO ANTERIOR	42.012	19,23	79.230	36,26	71.912	32,92	25.322	11,59	218.476

DEMANDANTES PARADOS SEGÚN OCUPABILIDAD POR COMUNIDADES AUTÓNOMAS

COMUNIDADES AUTÓNOMAS	GRADO DE OCUPABILIDAD								TOTAL
	MUY BAJA	% FILA	BAJA	% FILA	MEDIA	% FILA	ALTA	% FILA	
ANDALUCÍA	86.728	17,05	167.250	32,88	178.634	35,12	76.042	14,95	508.654
ARAGÓN	5.854	15,66	13.416	35,90	15.194	40,66	2.907	7,78	37.371
ASTURIAS	6.897	13,75	12.032	23,99	17.947	35,79	13.270	26,46	50.146
ILLES BALEARS	4.068	8,45	13.401	27,85	20.685	42,99	9.965	20,71	48.119
CANARIAS	23.885	17,21	40.610	29,26	53.541	38,57	20.777	14,97	138.813
CANTABRIA	3.207	15,49	4.625	22,34	7.406	35,77	5.464	26,39	20.702
CASTILLA LA MANCHA	14.094	15,13	29.206	31,35	36.429	39,10	13.434	14,42	93.163
CASTILLA LEÓN	18.671	17,82	32.419	30,95	37.444	35,74	16.228	15,49	104.762
CATALUÑA	53.298	20,56	100.438	38,75	82.763	31,93	22.671	8,75	259.170
COM. VALENCIANA	31.424	15,03	57.573	27,53	71.110	34,01	48.992	23,43	209.099
EXTREMADURA	16.768	22,29	24.136	32,08	24.806	32,97	9.529	12,66	75.239
GALICIA	30.241	19,80	43.501	28,48	54.310	35,56	24.676	16,16	152.728
MADRID	23.716	10,42	49.209	21,62	91.916	40,38	62.788	27,58	227.629
MURCIA	6.999	14,03	20.173	40,43	17.683	35,44	5.040	10,10	49.895
NAVARRA	2.538	12,22	3.554	17,11	7.786	37,49	6.890	33,18	20.768
PAÍS VASCO	11.881	15,96	16.796	22,57	25.726	34,56	20.029	26,91	74.432
LA RIOJA	1.643	15,87	4.172	40,29	3.730	36,02	811	7,83	10.356
CEUTA	1.248	18,12	2.724	39,55	2.603	37,79	313	4,54	6.888
MELILLA	950	14,53	2.033	31,09	2.574	39,36	982	15,02	6.539
TOTAL NACIONAL	344.110	16,43	637.268	30,43	752.287	35,92	360.808	17,23	2.094.473

VARIACIÓN DE DEMANDANTES PARADOS SEGÚN OCUPABILIDAD POR SEXO, EDAD Y SECTOR

	OCUPABILIDAD									
	MUY BAJA		BAJA		MEDIA		ALTA		TOTAL	
	VAR. MENSUAL	VAR. ANUAL	VAR. MENSUAL	VAR. ANUAL	VAR. MENSUAL	VAR. ANUAL	VAR. MENSUAL	VAR. ANUAL	VAR. MENSUAL	VAR. ANUAL
TOTAL	2.599	26.274	11.167	13.328	22.069	27.954	10.061	3.753	45.896	71.309
SEXO:										
HOMBRES	603	3.751	8.044	17.777	14.523	26.855	8.046	8.602	31.216	56.985
MUJERES	1.996	22.523	3.123	-4.449	7.546	1.099	2.015	-4.849	14.680	14.324
MENORES DE 25 AÑOS:										
TOTAL	10	-361	2.188	-6.808	4.608	-2.175	1.763	-2.542	8.569	-11.886
HOMBRES	12	-146	1.519	-2.049	3.247	1.894	1.423	741	6.201	440
MUJERES	-2	-215	669	-4.759	1.361	-4.069	340	-3.283	2.368	-12.326
>25 AÑOS Y < 45 AÑOS:										
TOTAL	279	3.658	6.883	12.077	13.026	17.995	5.749	719	25.937	34.449
HOMBRES	92	851	4.734	13.355	8.418	18.275	4.897	5.058	18.141	37.539
MUJERES	187	2.807	2.149	-1.278	4.608	-280	852	-4.339	7.796	-3.090
MAYORES DE 45 AÑOS:										
TOTAL	2.310	22.977	2.096	8.059	4.435	12.134	2.549	5.576	11.390	48.746
HOMBRES	499	3.046	1.791	6.471	2.858	6.686	1.726	2.803	6.874	19.006
MUJERES	1.811	19.931	305	1.588	1.577	5.448	823	2.773	4.516	29.740
SECTORES:										
AGRICULTURA	166	1.192	568	1.142	1.066	2.363	645	625	2.445	5.322
INDUSTRIA	-298	1.101	-421	-2.633	932	-1.719	769	-728	982	-3.979
CONSTRUCCIÓN	358	1.795	3.251	13.613	4.993	14.746	2.578	4.665	11.180	34.819
SERVICIOS	1.770	17.443	8.151	7.879	14.349	18.403	5.609	1.503	29.879	45.228
SIN EMPLEO ANTERIOR	603	4.743	-382	-6.673	729	-5.839	460	-2.312	1.410	-10.081

VARIACIÓN DEMANDANTES PARADOS SEGÚN OCUPABILIDAD POR COMUNIDADES AUTÓNOMAS

COMUNIDADES AUTÓNOMAS	OCUPABILIDAD									
	MUY BAJA		BAJA		MEDIA		ALTA		TOTAL	
	VAR. MENSUAL	VAR. ANUAL	VAR. MENSUAL	VAR. ANUAL	VAR. MENSUAL	VAR. ANUAL	VAR. MENSUAL	VAR. ANUAL	VAR. MENSUAL	VAR. ANUAL
ANDALUCÍA	1.024	9.662	2.896	6.288	3.891	4.371	859	-2.551	8.670	17.770
ARAGÓN	38	500	136	614	606	518	6	-546	786	1.086
ASTURIAS	83	598	340	-315	465	-1.211	125	-1.308	1.013	-2.236
ILLES BALEARS	50	22	3.327	1.086	5.306	1.056	2.336	1.465	11.019	3.629
CANARIAS	108	3.401	92	2.669	588	7.063	766	-22	1.554	13.111
CANTABRIA	14	270	89	120	240	-140	220	-223	563	27
CASTILLA LA MANCHA	140	644	235	712	901	2.103	532	269	1.808	3.728
CASTILLA LEÓN	169	1.081	6	137	501	-1.055	-2	-2.486	674	-2.323
CATALUÑA	-318	1.371	207	-2.041	928	3.114	341	-1.045	1.158	1.399
COM. VALENCIANA	537	2.933	1.050	2.131	2.744	7.846	2.123	6.304	6.454	19.214
EXTREMADURA	219	1.714	207	-244	183	-287	-48	-687	561	496
GALICIA	474	1.572	1.921	-760	2.822	-2.853	1.140	-3.921	6.357	-5.962
MADRID	-116	13	165	-370	1.206	6.317	831	8.915	2.086	14.875
MURCIA	62	1.102	205	2.782	760	2.284	199	276	1.226	6.444
NAVARRA	50	371	63	392	259	-170	173	146	545	739
PAÍS VASCO	43	772	-99	66	317	-1.673	430	-923	691	-1.758
LA RIOJA	-14	87	163	179	202	399	11	-75	362	590
CEUTA	47	171	76	-35	18	69	0	-115	141	90
MELILLA	-11	-10	88	-83	132	203	19	280	228	390
TOTAL NACIONAL	2.599	26.274	11.167	13.328	22.069	27.954	10.061	3.753	45.896	71.309

EVOLUCIÓN DE LA VARIACIÓN DEL PARO REGISTRADO EN EL MES CON RESPECTO AL MES ANTERIOR *

AÑO	TOTAL	AGRICULTURA	INDUSTRIA	CONSTRUCCIÓN	SERVICIOS	SIN EMPLEO ANTERIOR
1997	23.680	-1.075	-3.284	4.802	22.278	960
1998	2.315	1.181	-5.236	-3.886	13.912	-3.656
1999	35.841	1.389	-2.708	807	33.313	3.039
2000	28.664	-501	-2.708	1.583	31.549	-1.260
2001	44.948	1.520	4.153	2.215	34.233	2.828
2002	52.631	671	1.893	4.609	41.153	4.305
2003	46.600	1.991	868	3.357	37.730	2.655
2004	45.278	2.064	-307	3.128	37.550	2.844
2005	42.719	601	407	3.251	32.824	5.636
2006	30.328	951	-1.036	3.341	22.860	4.212
2007	45.896	2.445	982	11.180	29.879	1.410

(*) Los datos anteriores a Mayo 2005 (fecha de entrada en funcionamiento del SISPE) son reconstruidos.

Desde enero de 1996 hasta enero de 2001, la estimación está basada en datos agregados.

EVOLUCIÓN MENSUAL DEL PARO REGISTRADO *

MESES	AÑO 2006			AÑO 2007		
	PARO REGISTRADO	% DE VARIACIÓN		PARO REGISTRADO	% DE VARIACIÓN	
		MENSUAL	ANUAL		MENSUAL	ANUAL
ENERO	2.171.503	3,26	-0,23	2.082.508	2,95	-4,10
FEBRERO	2.169.277	-0,10	0,18	2.075.275	-0,35	-4,33
MARZO	2.148.530	-0,96	0,17	2.059.451	-0,76	-4,15
ABRIL	2.075.676	-3,39	-0,97	2.023.124	-1,76	-2,53
MAYO	2.004.528	-3,43	-0,14	1.973.231	-2,47	-1,56
JUNIO	1.959.754	-2,23	-0,76	1.965.869	-0,37	0,31
JULIO	1.954.984	-0,24	-1,73	1.970.338	0,23	0,79
AGOSTO	1.983.677	1,47	-1,75	2.028.296	2,94	2,25
SEPTIEMBRE	1.966.166	-0,88	-2,34	2.017.363	-0,54	2,60
OCTUBRE	1.992.836	1,36	-2,92	2.048.577	1,55	2,80
NOVIEMBRE	2.023.164	1,52	-3,46	2.094.473	2,24	3,52
DICIEMBRE	2.022.873	-0,01	-3,81			

EVOLUCIÓN DEL PARO REGISTRADO (SERIES) *

AÑOS	DATOS ABSOLUTOS MES	VARIACIONES			
		MES ANTERIOR		INTERANUAL (1)	
		ABSOLUTA	RELATIVA	ABSOLUTA	RELATIVA
1997	2.600.732	23.680	0,92	-195.497	-6,99
1998	2.270.240	2.315	0,10	-330.492	-12,71
1999	2.055.809	35.841	1,77	-214.431	-9,45
2000	1.962.794	28.664	1,48	-93.015	-4,52
2001	1.985.857	44.948	2,32	23.064	1,18
2002	2.117.144	52.631	2,55	131.286	6,61
2003	2.143.206	46.600	2,22	26.063	1,23
2004	2.121.089	45.278	2,18	-22.117	-1,03
2005	2.095.580	42.719	2,08	-25.509	-1,20
2006	2.023.164	30.328	1,52	-72.416	-3,46
2007	2.094.473	45.896	2,24	71.309	3,52

(1) Respecto al mismo mes del año anterior.

(*) Los datos anteriores a Mayo 2005 (fecha de entrada en funcionamiento del SISPE) son reconstruidos.

Desde enero de 1996 hasta enero de 2001, la estimación está basada en datos agregados.

EVOLUCIÓN DEL PARO REGISTRADO SEGÚN SEXO Y EDAD. SERIES *

AÑOS/MESES	PARO REGISTRADO			MENORES DE 25 AÑOS			RESTO EDADES		
	TOTAL	HOMBRES	MUJERES	TOTAL	HOMBRES	MUJERES	TOTAL	HOMBRES	MUJERES
AÑO 2003									
ENERO	2.185.156	906.085	1.279.072	325.103	144.201	180.902	1.860.053	761.883	1.098.170
FEBRERO	2.180.216	891.117	1.289.099	327.311	143.493	183.818	1.852.905	747.624	1.105.281
MARZO	2.163.498	875.720	1.287.779	325.265	141.284	183.981	1.838.233	734.436	1.103.798
ABRIL	2.104.475	852.289	1.252.186	309.421	135.543	173.878	1.795.054	716.745	1.078.308
MAYO	2.035.601	817.253	1.218.348	291.739	127.960	163.779	1.743.862	689.292	1.054.570
JUNIO	2.020.367	806.263	1.214.104	294.404	131.168	163.236	1.725.963	675.095	1.050.868
JULIO	1.995.964	795.867	1.200.097	276.611	124.376	152.235	1.719.353	671.491	1.047.862
AGOSTO	2.016.675	816.770	1.199.905	273.914	124.697	149.216	1.742.762	692.073	1.050.689
SEPTIEMBRE	2.039.630	818.963	1.220.667	289.738	129.999	159.739	1.749.892	688.964	1.060.928
OCTUBRE	2.096.606	845.077	1.251.529	304.795	136.457	168.338	1.791.811	708.620	1.083.191
NOVIEMBRE	2.143.206	866.182	1.277.024	311.442	139.599	171.843	1.831.764	726.583	1.105.181
DICIEMBRE	2.181.248	922.060	1.259.188	299.160	139.968	159.192	1.882.088	782.092	1.099.996
AÑO 2004									
ENERO	2.232.560	923.156	1.309.404	313.992	142.392	171.600	1.918.568	780.764	1.137.804
FEBRERO	2.219.300	903.903	1.315.397	311.155	139.030	172.125	1.908.145	764.873	1.143.272
MARZO	2.181.546	882.204	1.299.343	300.250	134.122	166.128	1.881.296	748.082	1.133.214
ABRIL	2.162.405	872.859	1.289.546	297.170	133.317	163.853	1.865.236	739.543	1.125.693
MAYO	2.090.702	840.336	1.250.366	276.731	124.752	151.980	1.813.970	715.584	1.098.386
JUNIO	2.054.113	814.869	1.239.244	275.760	125.016	150.744	1.778.353	689.853	1.088.500
JULIO	2.014.218	797.767	1.216.450	255.951	116.887	139.064	1.758.266	680.881	1.077.386
AGOSTO	2.049.639	826.569	1.223.070	255.617	119.124	136.493	1.794.022	707.445	1.086.577
SEPTIEMBRE	2.050.514	822.223	1.228.291	269.511	124.143	145.368	1.781.002	698.079	1.082.923
OCTUBRE	2.075.811	834.061	1.241.750	276.975	126.850	150.126	1.798.836	707.211	1.091.625
NOVIEMBRE	2.121.089	855.839	1.265.251	284.530	130.728	153.802	1.836.559	725.111	1.111.448
DICIEMBRE	2.112.715	878.020	1.234.695	268.813	127.148	141.665	1.843.902	750.872	1.093.029
AÑO 2005									
ENERO	2.176.599	892.559	1.284.040	280.151	129.581	150.570	1.896.448	762.978	1.133.470
FEBRERO	2.165.420	872.326	1.293.094	283.305	128.872	154.433	1.882.115	743.454	1.138.661
MARZO	2.144.835	863.168	1.281.667	279.384	127.518	151.866	1.865.451	735.650	1.129.801
ABRIL	2.095.945	832.912	1.263.033	270.870	122.455	148.415	1.825.075	710.457	1.114.618
MAYO	2.007.393	782.160	1.225.233	258.851	116.784	142.067	1.748.542	665.376	1.083.166
JUNIO	1.974.860	758.514	1.216.346	255.429	117.422	138.007	1.719.431	641.092	1.078.339
JULIO	1.989.417	763.528	1.225.889	244.257	112.901	131.356	1.745.160	650.627	1.094.533
AGOSTO	2.019.110	790.103	1.229.007	247.222	115.702	131.520	1.771.888	674.401	1.097.487
SEPTIEMBRE	2.013.286	784.260	1.229.026	263.228	123.027	140.201	1.750.058	661.233	1.088.825
OCTUBRE	2.052.861	803.777	1.249.084	278.101	129.430	148.671	1.774.760	674.347	1.100.413
NOVIEMBRE	2.095.580	821.035	1.274.545	286.670	133.641	153.029	1.808.910	687.394	1.121.516
DICIEMBRE	2.102.937	851.963	1.250.974	275.895	133.009	142.886	1.827.042	718.954	1.108.088
AÑO 2006									
ENERO	2.171.503	864.667	1.306.836	288.603	135.602	153.001	1.882.900	729.065	1.153.835
FEBRERO	2.169.277	852.501	1.316.776	290.364	134.131	156.233	1.878.913	718.370	1.160.543
MARZO	2.148.530	833.844	1.314.686	287.058	131.880	155.178	1.861.472	701.964	1.159.508
ABRIL	2.075.676	800.875	1.274.801	268.223	123.307	144.916	1.807.453	677.568	1.129.885
MAYO	2.004.528	762.998	1.241.530	250.912	114.966	135.946	1.753.616	648.032	1.105.584
JUNIO	1.959.754	738.743	1.221.011	238.364	110.984	127.380	1.721.390	627.759	1.093.631
JULIO	1.954.984	739.653	1.215.331	227.120	106.366	120.754	1.727.864	633.287	1.094.577
AGOSTO	1.983.677	768.370	1.215.307	229.555	109.373	120.182	1.754.122	658.997	1.095.125
SEPTIEMBRE	1.966.166	752.747	1.213.419	238.710	112.784	125.926	1.727.456	639.963	1.087.493
OCTUBRE	1.992.836	762.491	1.230.345	250.284	117.179	133.105	1.742.552	645.312	1.097.240
NOVIEMBRE	2.023.164	777.062	1.246.102	255.580	120.064	135.516	1.767.584	656.998	1.110.586
DICIEMBRE	2.022.873	804.274	1.218.599	242.012	117.711	124.301	1.780.861	686.563	1.094.298
AÑO 2007									
ENERO	2.082.508	809.259	1.273.249	253.885	120.081	133.804	1.828.623	689.178	1.139.445
FEBRERO	2.075.275	794.202	1.281.073	255.337	118.488	136.849	1.819.938	675.714	1.144.224
MARZO	2.059.451	781.154	1.278.297	252.105	116.271	135.834	1.807.346	664.883	1.142.463
ABRIL	2.023.124	766.163	1.256.961	242.702	112.844	129.858	1.780.422	653.319	1.127.103
MAYO	1.973.231	743.837	1.229.394	228.223	106.916	121.307	1.745.008	636.921	1.108.087
JUNIO	1.965.869	742.690	1.223.179	230.235	109.643	120.592	1.735.634	633.047	1.102.587
JULIO	1.970.338	755.375	1.214.963	220.524	106.153	114.371	1.749.814	649.222	1.100.592
AGOSTO	2.028.296	799.785	1.228.511	226.321	110.876	115.445	1.801.975	688.909	1.113.066
SEPTIEMBRE	2.017.363	787.351	1.230.012	234.419	114.058	120.361	1.782.944	673.293	1.109.651
OCTUBRE	2.048.577	802.831	1.245.746	235.125	114.303	120.822	1.813.452	688.528	1.124.924
NOVIEMBRE	2.094.473	834.047	1.260.426	243.694	120.504	123.190	1.850.779	713.543	1.137.236
DICIEMBRE									

(*) Los datos anteriores a Mayo 2005 (fecha de entrada en funcionamiento del SISPE) son reconstruidos

EVOLUCIÓN DEL PARO REGISTRADO SEGÚN SECTORES Y PORCENTAJE DE VARIACIÓN SOBRE EL MES ANTERIOR. SERIES *

AÑOS/MESES	TOTAL		AGRICULTURA		INDUSTRIA		CONSTRUCCIÓN		SERVICIOS		SIN EMP. ANTERIOR	
	ABSOLUTO	%	ABSOLUTO	%	ABSOLUTO	%	ABSOLUTO	%	ABSOLUTO	%	ABSOLUTO	%
AÑO 2003												
ENERO	2.185.156	2,73	51.108	0,17	325.603	0,52	243.359	-2,83	1.292.332	4,86	272.755	1,30
FEBRERO	2.180.216	-0,23	53.365	4,42	323.756	-0,57	234.721	-3,55	1.289.984	-0,18	278.389	2,07
MARZO	2.163.498	-0,77	53.737	0,70	321.413	-0,72	230.846	-1,65	1.273.947	-1,24	283.556	1,86
ABRIL	2.104.475	-2,73	52.403	-2,48	319.234	-0,68	228.879	-0,85	1.225.987	-3,76	277.973	-1,97
MAYO	2.035.601	-3,27	50.064	-4,46	309.554	-3,03	220.292	-3,75	1.183.174	-3,49	272.518	-1,96
JUNIO	2.020.367	-0,75	49.781	-0,57	302.400	-2,31	218.054	-1,02	1.172.001	-0,94	278.132	2,06
JULIO	1.995.964	-1,21	48.998	-1,57	298.287	-1,36	219.878	0,84	1.164.615	-0,63	264.186	-5,01
AGOSTO	2.016.675	1,04	47.458	-3,14	308.079	3,28	233.591	6,24	1.172.710	0,70	254.836	-3,54
SEPTIEMBRE	2.039.630	1,14	46.925	-1,12	305.189	-0,94	226.161	-3,18	1.196.038	1,99	265.317	4,11
OCTUBRE	2.096.606	2,79	47.951	2,19	306.421	0,40	226.096	-0,03	1.245.058	4,10	271.080	2,17
NOVIEMBRE	2.143.206	2,22	49.942	4,15	307.289	0,28	229.452	1,48	1.282.788	3,03	273.736	0,98
DICIEMBRE	2.181.248	1,77	50.315	0,75	320.654	4,35	267.863	16,74	1.279.620	-0,25	262.796	-4,00
AÑO 2004												
ENERO	2.232.560	2,35	51.101	1,56	321.072	0,13	252.539	-5,72	1.341.324	4,82	266.523	1,42
FEBRERO	2.219.300	-0,59	52.928	3,57	316.488	-1,43	243.842	-3,44	1.337.215	-0,31	268.827	0,86
MARZO	2.181.546	-1,70	53.728	1,51	311.605	-1,54	238.840	-2,05	1.306.377	-2,31	270.996	0,81
ABRIL	2.162.405	-0,88	53.603	-0,23	311.163	-0,14	239.122	0,12	1.287.909	-1,41	270.608	-0,14
MAYO	2.090.702	-3,32	52.526	-2,01	302.784	-2,69	232.392	-2,81	1.241.869	-3,57	261.130	-3,50
JUNIO	2.054.113	-1,75	52.237	-0,55	294.905	-2,60	224.553	-3,37	1.218.365	-1,89	264.053	1,12
JULIO	2.014.218	-1,94	51.081	-2,21	289.929	-1,69	224.715	0,07	1.198.286	-1,65	250.207	-5,24
AGOSTO	2.049.639	1,76	50.020	-2,08	302.045	4,18	241.350	7,40	1.213.574	1,28	242.649	-3,02
SEPTIEMBRE	2.050.514	0,04	49.180	-1,68	296.428	-1,86	230.064	-4,68	1.224.165	0,87	250.676	3,31
OCTUBRE	2.075.811	1,23	49.669	0,99	295.318	-0,37	228.025	-0,89	1.251.246	2,21	251.552	0,35
NOVIEMBRE	2.121.089	2,18	51.733	4,16	295.011	-0,10	231.153	1,37	1.288.797	3,00	254.396	1,13
DICIEMBRE	2.112.715	-0,39	50.292	-2,79	303.582	2,91	252.699	9,32	1.264.785	-1,86	241.357	-5,13
AÑO 2005												
ENERO	2.176.599	3,02	55.704	10,76	311.643	2,66	257.056	1,72	1.333.246	5,41	218.950	-9,28
FEBRERO	2.165.420	-0,51	54.083	-2,91	309.165	-0,80	247.611	-3,67	1.333.490	0,02	221.071	0,97
MARZO	2.144.835	-0,95	56.453	4,38	310.497	0,43	247.405	-0,08	1.308.167	-1,90	222.313	0,56
ABRIL	2.095.945	-2,28	55.417	-1,84	304.003	-2,09	236.261	-4,50	1.276.372	-2,43	223.892	0,71
MAYO	2.007.393	-4,22	56.349	1,68	295.928	-2,66	219.919	-6,92	1.207.691	-5,38	227.506	1,61
JUNIO	1.974.860	-1,62	57.647	2,30	287.583	-2,82	212.251	-3,49	1.185.697	-1,82	231.682	1,84
JULIO	1.989.417	0,74	58.780	1,97	287.705	0,04	218.166	2,79	1.198.440	1,07	226.326	-2,31
AGOSTO	2.019.110	1,49	58.958	0,30	297.670	3,46	230.430	5,62	1.208.039	0,80	224.013	-1,02
SEPTIEMBRE	2.013.286	-0,29	60.744	3,03	290.639	-2,36	218.645	-5,11	1.207.863	-0,01	235.395	5,08
OCTUBRE	2.052.861	1,97	66.136	8,88	293.124	0,86	220.582	0,89	1.249.976	3,49	223.043	-5,25
NOVIEMBRE	2.095.580	2,08	66.737	0,91	293.531	0,14	223.833	1,47	1.282.800	2,63	228.679	2,53
DICIEMBRE	2.102.937	0,35	65.227	-2,26	301.319	2,65	245.100	9,50	1.266.389	-1,28	224.902	-1,65
AÑO 2006												
ENERO	2.171.503	3,26	66.401	1,80	305.207	1,29	241.161	-1,61	1.329.141	4,96	229.593	2,09
FEBRERO	2.169.277	-0,10	67.906	2,27	303.153	-0,67	234.506	-2,76	1.329.703	0,04	234.009	1,92
MARZO	2.148.530	-0,96	67.894	-0,02	299.694	-1,14	227.740	-2,89	1.316.339	-1,01	236.863	1,22
ABRIL	2.075.676	-3,39	64.653	-4,77	295.033	-1,56	220.871	-3,02	1.265.554	-3,86	229.565	-3,08
MAYO	2.004.528	-3,43	61.571	-4,77	285.714	-3,16	210.541	-4,68	1.222.927	-3,37	223.775	-2,52
JUNIO	1.959.754	-2,23	62.694	1,82	278.270	-2,61	207.356	-1,51	1.189.691	-2,72	221.743	-0,91
JULIO	1.954.984	-0,24	62.461	-0,37	276.777	-0,54	213.255	2,84	1.186.054	-0,31	216.437	-2,39
AGOSTO	1.983.677	1,47	61.613	-1,36	285.012	2,98	228.587	7,19	1.196.743	0,90	211.722	-2,18
SEPTIEMBRE	1.966.166	-0,88	61.520	-0,15	277.276	-2,71	215.645	-5,66	1.193.302	-0,29	218.423	3,16
OCTUBRE	1.992.836	1,36	62.937	2,30	276.553	-0,26	213.405	-1,04	1.215.596	1,87	224.345	2,71
NOVIEMBRE	2.023.164	1,52	63.888	1,51	275.517	-0,37	216.746	1,57	1.238.456	1,88	228.557	1,88
DICIEMBRE	2.022.873	-0,01	61.494	-3,75	282.148	2,41	236.771	9,24	1.224.869	-1,10	217.591	-4,80
AÑO 2007												
ENERO	2.082.508	2,95	62.785	2,10	283.787	0,58	230.292	-2,74	1.281.604	4,63	224.040	2,96
FEBRERO	2.075.275	-0,35	63.102	0,50	280.838	-1,04	224.256	-2,62	1.279.232	-0,19	227.847	1,70
MARZO	2.059.451	-0,76	64.001	1,42	279.615	-0,44	219.796	-1,99	1.264.924	-1,12	231.115	1,43
ABRIL	2.023.124	-1,76	63.235	-1,20	277.313	-0,82	218.241	-0,71	1.234.129	-2,43	230.206	-0,39
MAYO	1.973.231	-2,47	62.654	-0,92	270.156	-2,58	214.243	-1,83	1.201.624	-2,63	224.554	-2,46
JUNIO	1.965.869	-0,37	63.928	2,03	265.509	-1,72	216.895	1,24	1.191.208	-0,87	228.329	1,68
JULIO	1.970.338	0,23	64.431	0,79	266.067	0,21	228.795	5,49	1.190.159	-0,09	220.886	-3,26
AGOSTO	2.028.296	2,94	65.341	1,41	276.997	4,11	250.883	9,65	1.218.721	2,40	216.354	-2,05
SEPTIEMBRE	2.017.363	-0,54	65.158	-0,28	269.917	-2,56	238.892	-4,78	1.221.460	0,22	221.936	2,58
OCTUBRE	2.048.577	1,55	66.765	2,47	270.556	0,24	240.385	0,62	1.253.805	2,65	217.066	-2,19
NOVIEMBRE	2.094.473	2,24	69.210	3,66	271.538	0,36	251.565	4,65	1.283.684	2,38	218.476	0,65
DICIEMBRE												

(*) Los datos anteriores a Mayo 2005 (fecha de entrada en funcionamiento del SISPE) son reconstruidos

EVOLUCIÓN DEL PARO REGISTRADO (EXTRANJEROS) POR SEXO, EDAD Y SECTORES ECONÓMICOS

COLECTIVOS	DATOS ABSOLUTOS MES	VARIACIONES				ZONA ORIGEN	
		MES ANTERIOR		INTERANUAL(1)		PAIS COMUNITARIO	PAIS EXTRACOMUNIT.
		ABSOLUTA	RELATIVA	ABSOLUTA	RELATIVA		
TOTAL	198.354	16.534	9,09	36.997	22,93	56.389	141.965
SEXO:							
HOMBRES	109.032	9.531	9,58	26.853	32,68	27.360	81.672
MUJERES	89.322	7.003	8,51	10.144	12,81	29.029	60.293
MENORES DE 25 AÑOS:							
HOMBRES	10.791	1.046	10,73	1.234	12,91	2.862	7.929
MUJERES	9.434	861	10,04	296	3,24	3.316	6.118
TOTAL	20.225	1.907	10,41	1.530	8,18	6.178	14.047
MAYORES DE 25 AÑOS:							
HOMBRES	98.241	8.485	9,45	25.619	35,28	24.498	73.743
MUJERES	79.888	6.142	8,33	9.848	14,06	25.713	54.175
TOTAL	178.129	14.627	8,95	35.467	24,86	50.211	127.918
SECTORES:							
AGRICULTURA	9.078	518	6,05	1.831	25,27	1.841	7.237
INDUSTRIA	13.473	852	6,75	2.230	19,83	3.875	9.598
CONSTRUCCIÓN	43.571	3.252	8,07	15.909	57,51	8.399	35.172
SERVICIOS	111.885	11.565	11,53	17.337	18,34	35.173	76.712
SIN EMPLEO ANTERIOR	20.347	347	1,74	-310	-1,50	7.101	13.246

EVOLUCIÓN DEL PARO REGISTRADO (EXTRANJEROS) POR COMUNIDADES AUTÓNOMAS

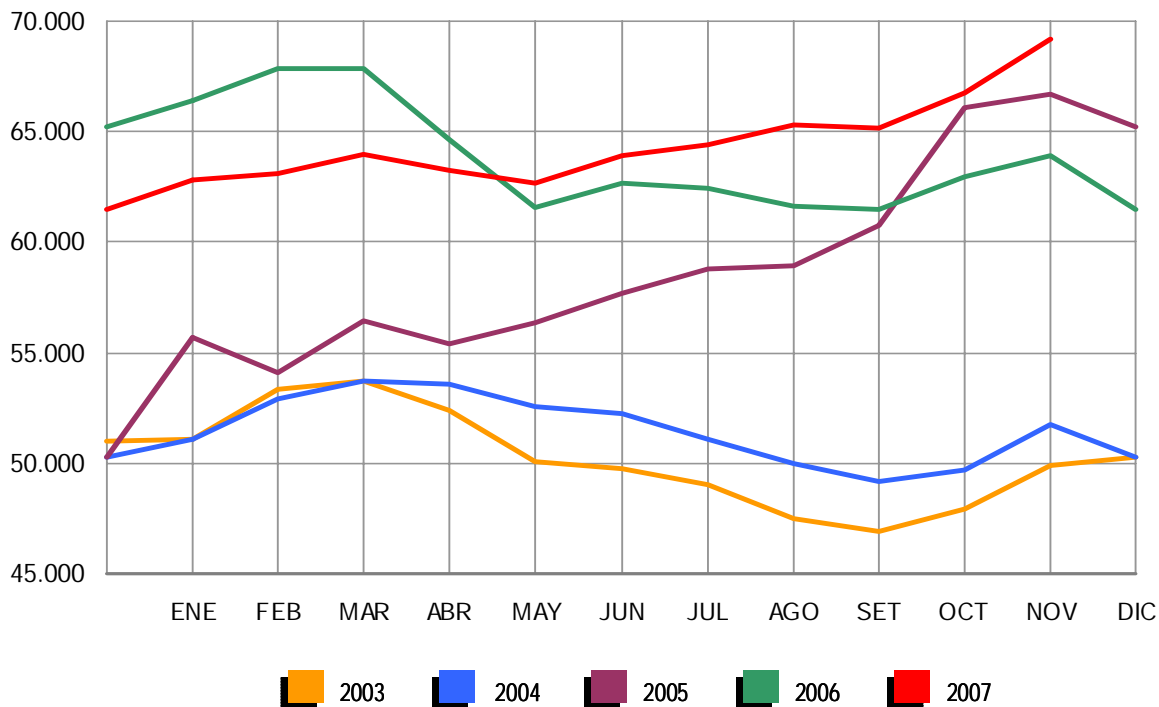
COMUNIDADES AUTÓNOMAS	DATOS ABSOLUTOS MES	VARIACIONES				ZONA ORIGEN	
		MES ANTERIOR		INTERANUAL(1)		PAIS COMUNITARIO	PAIS EXTRACOMUNIT.
		ABSOLUTA	RELATIVA	ABSOLUTA	RELATIVA		
ANDALUCÍA	25.993	1.392	5,66	6.404	32,69	9.117	16.876
ARAGÓN	5.850	442	8,17	1.238	26,84	1.813	4.037
ASTURIAS	2.198	161	7,90	273	14,18	652	1.546
ILLES BALEARS	13.213	4.480	51,30	2.332	21,43	4.836	8.377
CANARIAS	12.565	657	5,52	2.270	22,05	4.140	8.425
CANTABRIA	1.390	124	9,79	232	20,03	332	1.058
CASTILLA LA MANCHA	8.013	633	8,58	2.739	51,93	2.688	5.325
CASTILLA LEÓN	6.402	372	6,17	1.481	30,10	2.350	4.052
CATALUÑA	37.199	2.881	8,40	634	1,73	7.904	29.295
COM. VALENCIANA	24.919	1.456	6,21	6.289	33,76	8.398	16.521
EXTREMADURA	1.522	90	6,28	112	7,94	603	919
GALICIA	6.282	586	10,29	817	14,95	2.425	3.857
MADRID	33.284	1.827	5,81	7.664	29,91	7.990	25.294
MURCIA	7.818	529	7,26	2.775	55,03	1.008	6.810
NAVARRA	2.904	336	13,08	348	13,62	660	2.244
PAÍS VASCO	4.730	304	6,87	793	20,14	1.025	3.705
LA RIOJA	1.918	228	13,49	553	40,51	416	1.502
CEUTA	834	30	3,73	-3	-0,36	8	826
MELILLA	1.320	6	0,46	46	3,61	24	1.296
TOTAL NACIONAL	198.354	16.534	9,09	36.997	22,93	56.389	141.965

(1) Respecto al mismo mes del año anterior

EVOLUCIÓN DEL PARO REGISTRADO POR SECTORES

2003 - 2007

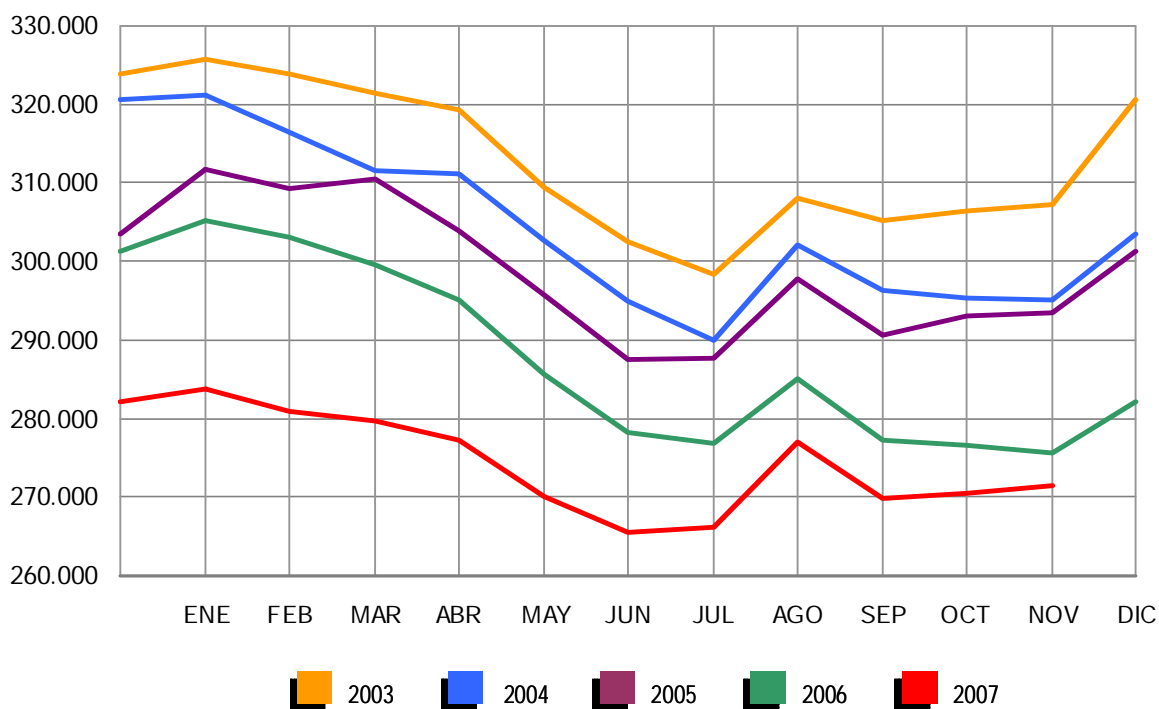
AGRICULTURA



EVOLUCIÓN DEL PARO REGISTRADO POR SECTORES

2003 - 2007

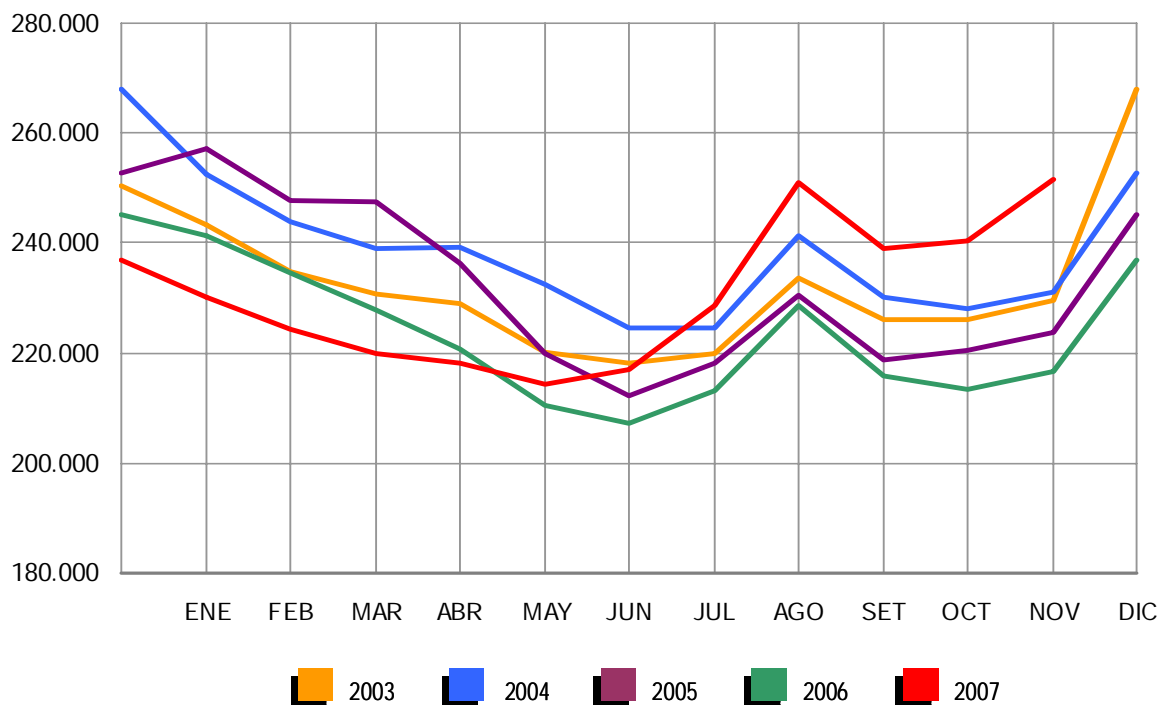
INDUSTRIA



EVOLUCIÓN DEL PARO REGISTRADO POR SECTORES

2003 - 2007

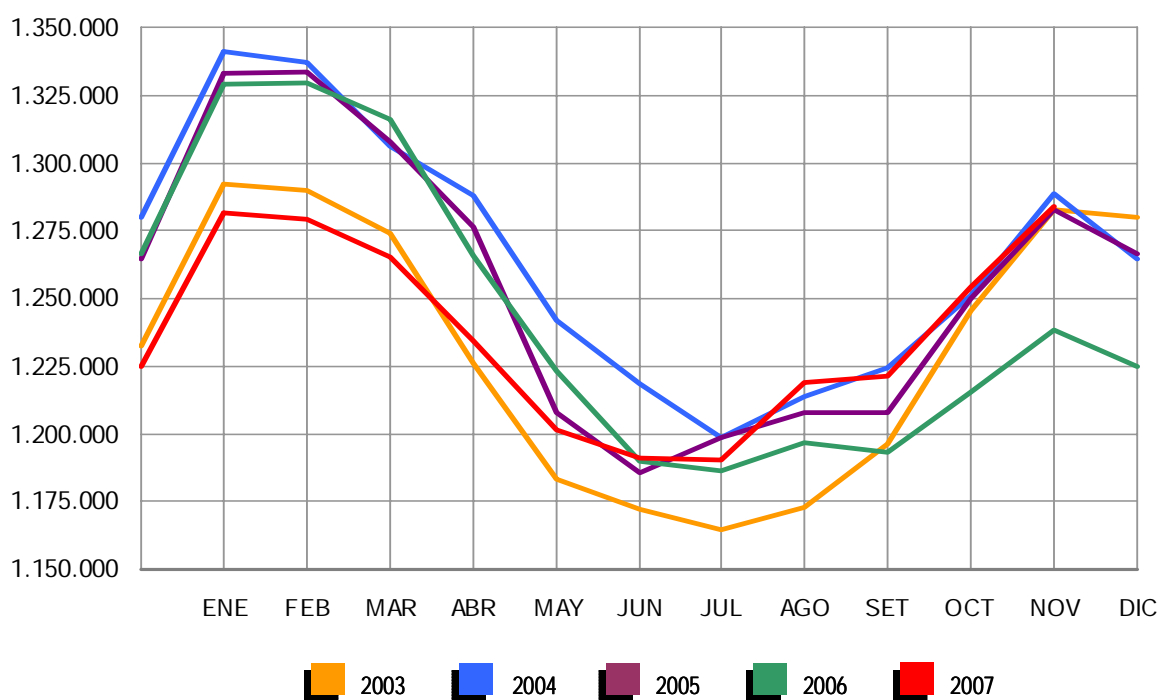
CONSTRUCCIÓN



EVOLUCIÓN DEL PARO REGISTRADO POR SECTORES

2003 - 2007

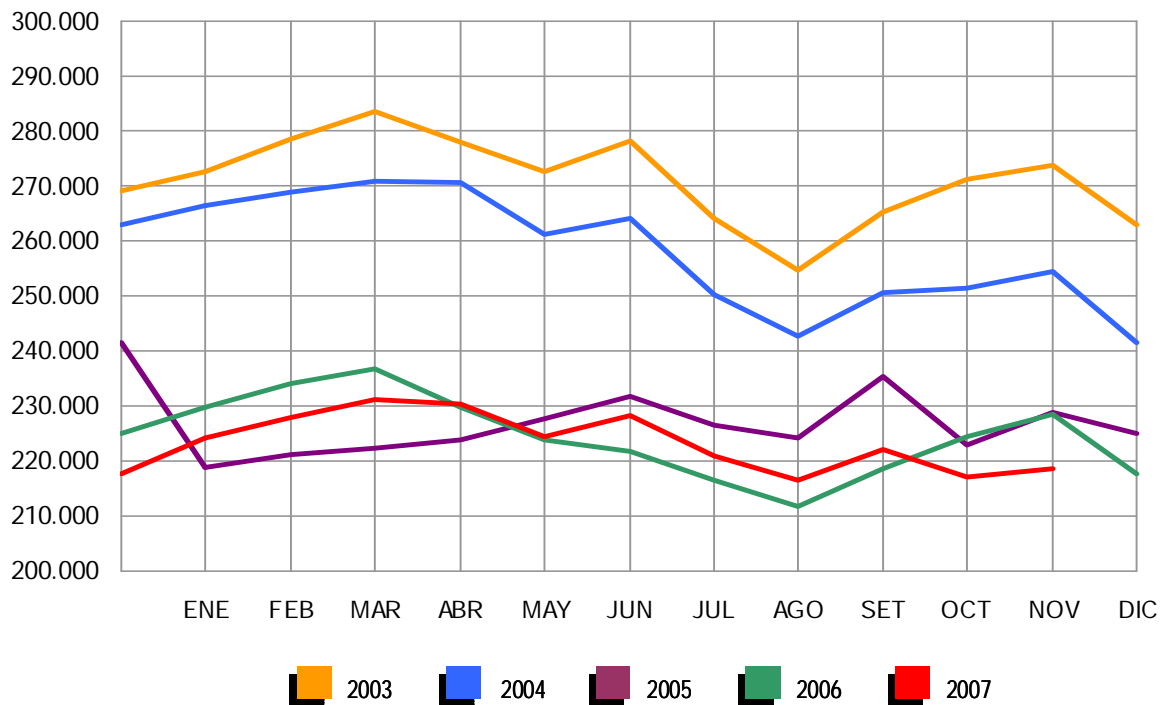
SERVICIOS



EVOLUCIÓN DEL PARO REGISTRADO POR SECTORES

2003 - 2007

COLECTIVO SIN EMPLEO ANTERIOR



EVOLUCIÓN DEL PARO REGISTRADO POR CC.AA. Y PROVINCIAS

PROVINCIA AUTONOMÍA	PARO REGISTRADO	VARIACIONES			
		MES ANTERIOR		INTERANUAL (1)	
		ABSOLUTA	RELATIVA	ABSOLUTA	RELATIVA
ALMERÍA	30.427	-807	-2,58	4.063	15,41
CÁDIZ	106.597	2.630	2,53	4.744	4,66
CÓRDOBA	49.963	293	0,59	-1.851	-3,57
GRANADA	47.149	876	1,89	2.737	6,16
HUELVA	30.573	439	1,46	821	2,76
JAÉN	33.550	46	0,14	-168	-0,50
MÁLAGA	93.239	4.989	5,65	7.869	9,22
SEVILLA	117.156	204	0,17	-445	-0,38
ANDALUCÍA	508.654	8.670	1,73	17.770	3,62
HUESCA	5.898	-37	-0,62	506	9,38
TERUEL	3.776	23	0,61	-84	-2,18
ZARAGOZA	27.697	800	2,97	664	2,46
ARAGÓN	37.371	786	2,15	1.086	2,99
ASTURIAS	50.146	1.013	2,06	-2.236	-4,27
ILLES BALEARS	48.119	11.019	29,70	3.629	8,16
LAS PALMAS	77.938	863	1,12	7.865	11,22
STA. CRUZ DE TENERIFE	60.875	691	1,15	5.246	9,43
CANARIAS	138.813	1.554	1,13	13.111	10,43
CANTABRIA	20.702	563	2,80	27	0,13
ALBACETE	23.151	126	0,55	-91	-0,39
CIUDAD REAL	26.344	610	2,37	296	1,14
CUENCA	7.972	494	6,61	125	1,59
GUADALAJARA	6.993	-13	-0,19	834	13,54
TOLEDO	28.703	591	2,10	2.564	9,81
CASTILLA LA MANCHA	93.163	1.808	1,98	3.728	4,17
ÁVILA	7.271	292	4,18	439	6,43
BURGOS	12.139	49	0,41	203	1,70
LEÓN	22.245	470	2,16	-1.840	-7,64
PALENCIA	6.837	16	0,23	-525	-7,13
SALAMANCA	17.244	-556	-3,12	-1.005	-5,51
SEGOVIA	4.198	213	5,35	586	16,22
SORIA	2.144	-128	-5,63	-182	-7,82
VALLADOLID	23.963	227	0,96	427	1,81
ZAMORA	8.721	91	1,05	-426	-4,66
CASTILLA LEÓN	104.762	674	0,65	-2.323	-2,17
BARCELONA	197.204	-1.336	-0,67	-315	-0,16
GIRONA	24.247	1.315	5,73	93	0,39
LLEIDA	9.923	-276	-2,71	109	1,11
TARRAGONA	27.796	1.455	5,52	1.512	5,75
CATALUÑA	259.170	1.158	0,45	1.399	0,54
ALICANTE-ALACANT	92.491	3.645	4,10	8.785	10,50
CASTELLÓN-CASTELLÓ	16.745	695	4,33	3.024	22,04
VALENCIA-VALÈNCIA	99.863	2.114	2,16	7.405	8,01
COM. VALENCIANA	209.099	6.454	3,18	19.214	10,12
BADAJOS	52.272	256	0,49	319	0,61
CÁCERES	22.967	305	1,35	177	0,78
EXTREMADURA	75.239	561	0,75	496	0,66
A CORUÑA	61.522	1.794	3,00	-3.373	-5,20
LUGO	15.725	1.164	7,99	-268	-1,68
OURENSE	19.672	838	4,45	-473	-2,35
PONTEVEDRA	55.809	2.561	4,81	-1.848	-3,21
GALICIA	152.728	6.357	4,34	-5.962	-3,76
MADRID	227.629	2.086	0,92	14.875	6,99
MURCIA	49.895	1.226	2,52	6.444	14,83
NAVARRA	20.768	545	2,69	739	3,69
ÁLAVA	10.474	-51	-0,48	-88	-0,83
GUIPÚZCOA	22.658	205	0,91	-371	-1,61
VIZCAYA	41.300	537	1,32	-1.299	-3,05
PAÍS VASCO	74.432	691	0,94	-1.758	-2,31
LA RIOJA	10.356	362	3,62	590	6,04
CEUTA	6.888	141	2,09	90	1,32
MELILLA	6.539	228	3,61	390	6,34
TOTAL	2.094.473	45.896	2,24	71.309	3,52

(1) Respecto al mismo mes del año anterior

PARO REGISTRADO SEGÚN SEXO Y EDAD POR CC.AA. Y PROVINCIAS

PROVINCIA AUTONOMÍA	PARO REGISTRADO			MENORES DE 25 AÑOS			RESTO DE EDADES		
	TOTAL	HOMBRES	MUJERES	TOTAL	HOMBRES	MUJERES	TOTAL	HOMBRES	MUJERES
ALMERÍA	30.427	12.949	17.478	3.958	1.814	2.144	26.469	11.135	15.334
CÁDIZ	106.597	41.182	65.415	11.470	5.511	5.959	95.127	35.671	59.456
CÓRDOBA	49.963	18.882	31.081	6.069	2.769	3.300	43.894	16.113	27.781
GRANADA	47.149	20.176	26.973	6.313	2.964	3.349	40.836	17.212	23.624
HUELVA	30.573	12.773	17.800	3.975	1.892	2.083	26.598	10.881	15.717
JAÉN	33.550	11.433	22.117	4.718	1.962	2.756	28.832	9.471	19.361
MÁLAGA	93.239	39.003	54.236	9.998	5.049	4.949	83.241	33.954	49.287
SEVILLA	117.156	43.179	73.977	12.810	5.970	6.840	104.346	37.209	67.137
ANDALUCÍA	508.654	199.577	309.077	59.311	27.931	31.380	449.343	171.646	277.697
HUESCA	5.898	2.450	3.448	753	396	357	5.145	2.054	3.091
TERUEL	3.776	1.390	2.386	618	269	349	3.158	1.121	2.037
ZARAGOZA	27.697	10.815	16.882	3.293	1.635	1.658	24.404	9.180	15.224
ARAGÓN	37.371	14.655	22.716	4.664	2.300	2.364	32.707	12.355	20.352
ASTURIAS	50.146	19.087	31.059	5.822	2.894	2.928	44.324	16.193	28.131
ILLES BALEARS	48.119	22.060	26.059	7.872	3.849	4.023	40.247	18.211	22.036
LAS PALMAS	77.938	33.089	44.849	9.479	4.712	4.767	68.459	28.377	40.082
STA. CRUZ DE TENERIFE	60.875	25.996	34.879	6.985	3.348	3.637	53.890	22.648	31.242
CANARIAS	138.813	59.085	79.728	16.464	8.060	8.404	122.349	51.025	71.324
CANTABRIA	20.702	8.008	12.694	2.373	1.192	1.181	18.329	6.816	11.513
ALBACETE	23.151	7.250	15.901	3.052	1.367	1.685	20.099	5.883	14.216
CIUDAD REAL	26.344	8.225	18.119	4.073	1.553	2.520	22.271	6.672	15.599
CUENCA	7.972	2.617	5.355	1.002	455	547	6.970	2.162	4.808
GUADALAJARA	6.993	2.810	4.183	794	409	385	6.199	2.401	3.798
TOLEDO	28.703	9.412	19.291	3.785	1.665	2.120	24.918	7.747	17.171
CASTILLA LA MANCHA	93.163	30.314	62.849	12.706	5.449	7.257	80.457	24.865	55.592
ÁVILA	7.271	2.674	4.597	878	410	468	6.393	2.264	4.129
BURGOS	12.139	4.379	7.760	1.231	643	588	10.908	3.736	7.172
LEÓN	22.245	8.022	14.223	2.735	1.358	1.377	19.510	6.664	12.846
PALENCIA	6.837	2.544	4.293	854	422	432	5.983	2.122	3.861
SALAMANCA	17.244	5.380	11.864	1.906	857	1.049	15.338	4.523	10.815
SEGOVIA	4.198	1.615	2.583	478	247	231	3.720	1.368	2.352
SORIA	2.144	800	1.344	281	131	150	1.863	669	1.194
VALLADOLID	23.963	8.794	15.169	2.528	1.213	1.315	21.435	7.581	13.854
ZAMORA	8.721	2.967	5.754	990	449	541	7.731	2.518	5.213
CASTILLA LEÓN	104.762	37.175	67.587	11.881	5.730	6.151	92.881	31.445	61.436
BARCELONA	197.204	84.008	113.196	17.992	10.148	7.844	179.212	73.860	105.352
GIRONA	24.247	10.906	13.341	3.078	1.622	1.456	21.169	9.284	11.885
LLEIDA	9.923	4.296	5.627	1.239	655	584	8.684	3.641	5.043
TARRAGONA	27.796	12.534	15.262	3.650	1.878	1.772	24.146	10.656	13.490
CATALUÑA	259.170	111.744	147.426	25.959	14.303	11.656	233.211	97.441	135.770
ALICANTE-ALACANT	92.491	39.826	52.665	10.839	5.637	5.202	81.652	34.189	47.463
CASTELLÓN-CASTELLÓ	16.745	7.500	9.245	2.506	1.320	1.186	14.239	6.180	8.059
VALENCIA-VALÈNCIA	99.863	41.137	58.726	13.419	6.966	6.453	86.444	34.171	52.273
COM. VALENCIANA	209.099	88.463	120.636	26.764	13.923	12.841	182.335	74.540	107.795
BADAJOS	52.272	15.426	36.846	6.952	2.864	4.088	45.320	12.562	32.758
CÁCERES	22.967	8.025	14.942	3.618	1.506	2.112	19.349	6.519	12.830
EXTREMADURA	75.239	23.451	51.788	10.570	4.370	6.200	64.669	19.081	45.588
A CORUÑA	61.522	22.533	38.989	5.895	2.721	3.174	55.627	19.812	35.815
LUGO	15.725	6.286	9.439	1.940	839	1.101	13.785	5.447	8.338
OURENSE	19.672	7.173	12.499	1.966	904	1.062	17.706	6.269	11.437
PONTEVEDRA	55.809	19.997	35.812	6.076	2.892	3.184	49.733	17.105	32.628
GALICIA	152.728	55.989	96.739	15.877	7.356	8.521	136.851	48.633	88.218
MADRID	227.629	95.773	131.856	24.709	13.549	11.160	202.920	82.224	120.696
MURCIA	49.895	21.630	28.265	6.671	3.450	3.221	43.224	18.180	25.044
NAVARRA	20.768	7.992	12.776	2.202	1.154	1.048	18.566	6.838	11.728
ÁLAVA	10.474	3.966	6.508	858	447	411	9.616	3.519	6.097
GUIPÚZCOA	22.658	8.623	14.035	1.689	928	761	20.969	7.695	13.274
VIZCAYA	41.300	17.186	24.114	3.311	1.831	1.480	37.989	15.355	22.634
PAÍS VASCO	74.432	29.775	44.657	5.858	3.206	2.652	68.574	26.569	42.005
LA RIOJA	10.356	4.424	5.932	1.290	664	626	9.066	3.760	5.306
CEUTA	6.888	2.578	4.310	1.360	581	779	5.528	1.997	3.531
MELILLA	6.539	2.267	4.272	1.341	543	798	5.198	1.724	3.474
TOTAL	2.094.473	834.047	1.260.426	243.694	120.504	123.190	1.850.779	713.543	1.137.236

PARO REGISTRADO SEGÚN SECTORES POR CC.AA. Y PROVINCIAS

PROVINCIA						SIN EMPLEO
AUTONOMÍA	TOTAL	AGRICULTURA	INDUSTRIA	CONSTRUCCIÓN	SERVICIOS	ANTERIOR
ALMERÍA	30.427	2.940	1.654	5.023	17.391	3.419
CÁDIZ	106.597	4.725	9.039	15.022	53.685	24.126
CÓRDOBA	49.963	3.923	7.217	6.162	24.248	8.413
GRANADA	47.149	2.587	3.486	7.306	27.806	5.964
HUELVA	30.573	5.015	1.866	4.661	14.422	4.609
JAÉN	33.550	4.679	4.609	3.084	15.351	5.827
MÁLAGA	93.239	2.110	7.003	14.792	57.112	12.222
SEVILLA	117.156	7.280	12.135	13.777	65.576	18.388
ANDALUCÍA	508.654	33.259	47.009	69.827	275.591	82.968
HUESCA	5.898	287	782	934	3.464	431
TERUEL	3.776	164	658	436	2.230	288
ZARAGOZA	27.697	639	4.874	2.645	17.724	1.815
ARAGÓN	37.371	1.090	6.314	4.015	23.418	2.534
ASTURIAS	50.146	630	5.727	4.573	33.806	5.410
ILLES BALEARS	48.119	417	1.877	6.571	38.465	789
LAS PALMAS	77.938	2.186	3.075	9.721	52.514	10.442
STA. CRUZ DE TENERIFE	60.875	1.606	2.731	9.267	40.960	6.311
CANARIAS	138.813	3.792	5.806	18.988	93.474	16.753
CANTABRIA	20.702	235	2.524	2.720	13.224	1.999
ALBACETE	23.151	872	3.452	3.553	12.552	2.722
CIUDAD REAL	26.344	825	3.131	4.823	14.379	3.186
CUENCA	7.972	353	812	1.223	4.793	791
GUADALAJARA	6.993	110	739	878	4.996	270
TOLEDO	28.703	571	5.003	4.269	17.238	1.622
CASTILLA LA MANCHA	93.163	2.731	13.137	14.746	53.958	8.591
ÁVILA	7.271	393	938	1.069	3.879	992
BURGOS	12.139	426	2.339	1.275	6.866	1.233
LEÓN	22.245	485	3.070	2.025	12.872	3.793
PALENCIA	6.837	522	1.051	658	3.744	862
SALAMANCA	17.244	396	1.512	2.304	10.297	2.735
SEGOVIA	4.198	335	495	588	2.490	290
SORIA	2.144	82	397	205	1.273	187
VALLADOLID	23.963	1.123	3.511	1.850	13.932	3.547
ZAMORA	8.721	373	798	1.153	4.984	1.413
CASTILLA LEÓN	104.762	4.135	14.111	11.127	60.337	15.052
BARCELONA	197.204	1.575	47.416	17.298	122.148	8.767
GIRONA	24.247	534	4.187	3.110	15.623	793
LLEIDA	9.923	646	1.693	1.238	5.685	661
TARRAGONA	27.796	807	3.895	3.951	17.786	1.357
CATALUÑA	259.170	3.562	57.191	25.597	161.242	11.578
ALICANTE-ALACANT	92.491	1.681	23.002	11.942	49.128	6.738
CASTELLÓN-CASTELLÓ	16.745	442	3.298	2.373	9.867	765
VALENCIA-VALÈNCIA	99.863	1.950	16.151	10.707	64.525	6.530
COM. VALENCIANA	209.099	4.073	42.451	25.022	123.520	14.033
BADAJOS	52.272	2.809	3.980	4.930	30.794	9.759
CÁCERES	22.967	1.159	2.055	3.518	13.794	2.441
EXTREMADURA	75.239	3.968	6.035	8.448	44.588	12.200
A CORUÑA	61.522	1.585	9.668	6.291	34.942	9.036
LUGO	15.725	504	1.516	1.715	9.129	2.861
OURENSE	19.672	553	3.133	2.346	10.654	2.986
PONTEVEDRA	55.809	2.089	9.179	4.910	31.073	8.558
GALICIA	152.728	4.731	23.496	15.262	85.798	23.441
MADRID	227.629	2.316	18.579	25.184	172.013	9.537
MURCIA	49.895	2.740	7.604	8.730	27.281	3.540
NAVARRA	20.768	400	3.975	1.999	13.470	924
ÁLAVA	10.474	135	1.849	842	7.137	511
GUIPÚZCOA	22.658	205	4.800	1.442	14.936	1.275
VIZCAYA	41.300	406	6.377	4.084	27.258	3.175
PAÍS VASCO	74.432	746	13.026	6.368	49.331	4.961
LA RIOJA	10.356	303	2.452	1.222	5.779	600
CEUTA	6.888	25	133	449	4.196	2.085
MELILLA	6.539	57	91	717	4.193	1.481
TOTAL	2.094.473	69.210	271.538	251.565	1.283.684	218.476

VARIACIÓN DEL PARO REGISTRADO SOBRE EL MES ANTERIOR SEGÚN SECTORES POR CC.AA. Y PROVINCIAS

PROVINCIA AUTONOMÍA	TOTAL	AGRICULTURA	INDUSTRIA	CONSTRUCCIÓN	SERVICIOS	SIN EMPLEO ANTERIOR
ALMERÍA	-807	-143	-1	195	-777	-81
CÁDIZ	2.630	294	52	817	1.433	34
CÓRDOBA	293	113	-30	200	-18	28
GRANADA	876	76	17	335	327	121
HUELVA	439	156	19	113	248	-97
JAÉN	46	20	28	71	-51	-22
MÁLAGA	4.989	96	152	896	3.491	354
SEVILLA	204	192	65	331	13	-397
ANDALUCÍA	8.670	804	302	2.958	4.666	-60
HUESCA	-37	-25	-10	53	-64	9
TERUEL	23	30	-16	-15	39	-15
ZARAGOZA	800	56	91	78	555	20
ARAGÓN	786	61	65	116	530	14
ASTURIAS	1.013	21	7	201	624	160
ILLES BALEARS	11.019	69	144	504	10.206	96
LAS PALMAS	863	-2	-58	448	323	152
STA. CRUZ DE TENERIFE	691	-55	28	423	334	-39
CANARIAS	1.554	-57	-30	871	657	113
CANTABRIA	563	11	-1	147	392	14
ALBACETE	126	82	-35	17	21	41
CIUDAD REAL	610	42	34	188	327	19
CUENCA	494	48	15	113	286	32
GUADALAJARA	-13	12	-14	66	-56	-21
TOLEDO	591	14	135	242	245	-45
CASTILLA LA MANCHA	1.808	198	135	626	823	26
ÁVILA	292	91	-32	111	140	-18
BURGOS	49	55	-4	33	17	-52
LEÓN	470	33	6	160	328	-57
PALENCIA	16	50	-1	35	-42	-26
SALAMANCA	-556	29	-87	9	-331	-176
SEGOVIA	213	51	21	114	38	-11
SORIA	-128	-1	-39	-3	-64	-21
VALLADOLID	227	79	-32	61	49	70
ZAMORA	91	29	-11	87	17	-31
CASTILLA LEÓN	674	416	-179	607	152	-322
BARCELONA	-1.336	72	-669	743	-966	-516
GIRONA	1.315	42	27	151	1.045	50
LLEIDA	-276	-189	-8	99	63	-241
TARRAGONA	1.455	6	85	252	1.169	-57
CATALUÑA	1.158	-69	-565	1.245	1.311	-764
ALICANTE-ALACANT	3.645	52	19	288	3.051	235
CASTELLÓN-CASTELLÓ	695	47	163	145	330	10
VALENCIA-VALÈNCIA	2.114	60	-100	275	1.700	179
COM. VALENCIANA	6.454	159	82	708	5.081	424
BADAJOS	256	106	-4	58	81	15
CÁCERES	305	80	170	220	-183	18
EXTREMADURA	561	186	166	278	-102	33
A CORUÑA	1.794	78	187	241	896	392
LUGO	1.164	9	83	105	625	342
OURENSE	838	22	61	67	537	151
PONTEVEDRA	2.561	99	251	280	1.573	358
GALICIA	6.357	208	582	693	3.631	1.243
MADRID	2.086	139	-169	1.705	415	-4
MURCIA	1.226	179	167	45	647	188
NAVARRA	545	28	132	102	286	-3
ÁLAVA	-51	12	-11	68	-133	13
GUIPÚZCOA	205	11	34	59	100	1
VIZCAYA	537	33	27	185	239	53
PAÍS VASCO	691	56	50	312	206	67
LA RIOJA	362	35	100	22	135	70
CEUTA	141	1	-7	3	55	89
MELILLA	228	0	1	37	164	26
TOTAL	45.896	2.445	982	11.180	29.879	1.410

DISTRIBUCIÓN DEL PARO REGISTRADO, COLECTIVO SIN EMPLEO ANTERIOR SEGÚN TRAMOS DE EDAD. AMBOS SEXOS

PROVINCIA AUTONOMÍA	TOTAL	<20 AÑOS	20-24 AÑOS	25-29 AÑOS	30-44 AÑOS	>44 AÑOS
ALMERÍA	3.419	422	644	439	938	976
CÁDIZ	24.126	1.918	2.586	1.492	5.955	12.175
CÓRDOBA	8.413	949	1.491	815	1.826	3.332
GRANADA	5.964	693	1.373	985	1.588	1.325
HUELVA	4.609	571	816	478	994	1.750
JAÉN	5.827	680	1.139	651	1.375	1.982
MÁLAGA	12.222	1.233	1.613	1.154	3.479	4.743
SEVILLA	18.388	1.976	2.726	1.672	4.264	7.750
ANDALUCÍA	82.968	8.442	12.388	7.686	20.419	34.033
HUESCA	431	89	47	62	127	106
TERUEL	288	64	53	27	86	58
ZARAGOZA	1.815	344	226	191	466	588
ARAGÓN	2.534	497	326	280	679	752
ASTURIAS	5.410	649	846	596	1.587	1.732
ILLES BALEARS	789	164	131	78	192	224
LAS PALMAS	10.442	2.190	1.330	569	2.005	4.348
STA. CRUZ DE TENERIFE	6.311	1.241	969	549	1.326	2.226
CANARIAS	16.753	3.431	2.299	1.118	3.331	6.574
CANTABRIA	1.999	257	266	235	557	684
ALBACETE	2.722	548	289	199	635	1.051
CIUDAD REAL	3.186	577	502	268	840	999
CUENCA	791	114	108	59	232	278
GUADALAJARA	270	71	36	27	62	74
TOLEDO	1.622	270	208	109	383	652
CASTILLA LA MANCHA	8.591	1.580	1.143	662	2.152	3.054
ÁVILA	992	181	158	83	278	292
BURGOS	1.233	176	201	151	333	372
LEÓN	3.793	612	591	412	1.002	1.176
PALENCIA	862	135	140	103	236	248
SALAMANCA	2.735	306	414	283	735	997
SEGOVIA	290	57	46	37	93	57
SORIA	187	53	34	26	42	32
VALLADOLID	3.547	473	461	431	959	1.223
ZAMORA	1.413	183	185	124	390	531
CASTILLA LEÓN	15.052	2.176	2.230	1.650	4.068	4.928
BARCELONA	8.767	2.674	934	595	1.667	2.897
GIRONA	793	288	86	78	188	153
LLEIDA	661	166	116	78	169	132
TARRAGONA	1.357	401	170	127	287	372
CATALUÑA	11.578	3.529	1.306	878	2.311	3.554
ALICANTE-ALACANT	6.738	1.591	854	472	1.361	2.460
CASTELLÓN-CASTELLÓ	765	286	115	88	147	129
VALENCIA-VALÈNCIA	6.530	1.905	788	536	1.369	1.932
COM. VALENCIANA	14.033	3.782	1.757	1.096	2.877	4.521
BADAJOS	9.759	1.118	953	473	1.579	5.636
CÁCERES	2.441	494	440	181	553	773
EXTREMADURA	12.200	1.612	1.393	654	2.132	6.409
A CORUÑA	9.036	944	1.477	1.200	2.275	3.140
LUGO	2.861	426	547	355	740	793
OURENSE	2.986	382	476	293	642	1.193
PONTEVEDRA	8.558	1.169	1.217	898	2.133	3.141
GALICIA	23.441	2.921	3.717	2.746	5.790	8.267
MADRID	9.537	1.266	1.129	930	2.646	3.566
MURCIA	3.540	616	447	340	1.002	1.135
NAVARRA	924	171	154	104	231	264
ÁLAVA	511	56	60	56	185	154
GUIPÚZCOA	1.275	120	184	138	412	421
VIZCAYA	3.175	259	396	328	1.048	1.144
PAÍS VASCO	4.961	435	640	522	1.645	1.719
LA RIOJA	600	138	79	67	155	161
CEUTA	2.085	447	278	204	600	556
MELILLA	1.481	240	163	137	434	507
TOTAL	218.476	32.353	30.692	19.983	52.808	82.640

DISTRIBUCIÓN DEL PARO REGISTRADO, COLECTIVO SIN EMPLEO ANTERIOR SEGÚN TRAMOS DE EDAD. HOMBRES

PROVINCIA AUTONOMÍA	TOTAL	<20 AÑOS	20-24 AÑOS	25-29 AÑOS	30-44 AÑOS	>44 AÑOS
ALMERÍA	1.000	203	240	146	242	169
CÁDIZ	3.578	881	895	385	749	668
CÓRDOBA	1.695	425	497	254	305	214
GRANADA	1.602	316	433	299	348	206
HUELVA	969	263	252	137	156	161
JAÉN	986	270	299	163	156	98
MÁLAGA	2.966	598	604	387	752	625
SEVILLA	3.546	865	855	497	741	588
ANDALUCÍA	16.342	3.821	4.075	2.268	3.449	2.729
HUESCA	139	52	17	17	28	25
TERUEL	66	24	13	6	13	10
ZARAGOZA	489	167	69	70	110	73
ARAGÓN	694	243	99	93	151	108
ASTURIAS	1.274	352	298	181	278	165
ILLES BALEARS	277	84	52	30	56	55
LAS PALMAS	2.772	1.242	504	203	373	450
STA. CRUZ DE TENERIFE	1.834	622	372	192	291	357
CANARIAS	4.606	1.864	876	395	664	807
CANTABRIA	468	112	98	65	105	88
ALBACETE	517	233	72	59	94	59
CIUDAD REAL	509	177	128	57	94	53
CUENCA	140	43	29	17	34	17
GUADALAJARA	85	39	12	8	11	15
TOLEDO	264	92	50	24	49	49
CASTILLA LA MANCHA	1.515	584	291	165	282	193
ÁVILA	256	91	45	31	42	47
BURGOS	375	100	79	51	76	69
LEÓN	884	340	193	116	140	95
PALENCIA	187	81	38	18	32	18
SALAMANCA	556	125	139	83	128	81
SEGOVIA	72	28	13	11	15	5
SORIA	59	22	14	5	8	10
VALLADOLID	891	253	153	143	235	107
ZAMORA	253	83	54	32	50	34
CASTILLA LEÓN	3.533	1.123	728	490	726	466
BARCELONA	3.187	1.697	440	239	421	390
GIRONA	301	174	38	27	30	32
LLEIDA	248	99	46	31	48	24
TARRAGONA	554	251	79	48	100	76
CATALUÑA	4.290	2.221	603	345	599	522
ALICANTE-ALACANT	1.932	795	308	162	323	344
CASTELLÓN-CASTELLÓ	293	156	44	35	33	25
VALENCIA-VALÈNCIA	2.070	998	301	198	318	255
COM. VALENCIANA	4.295	1.949	653	395	674	624
BADAJOS	1.132	456	275	126	145	130
CÁCERES	467	191	109	49	74	44
EXTREMADURA	1.599	647	384	175	219	174
A CORUÑA	2.165	511	504	363	424	363
LUGO	770	214	162	113	153	128
OURENSE	674	198	138	83	110	145
PONTEVEDRA	2.089	601	413	297	397	381
GALICIA	5.698	1.524	1.217	856	1.084	1.017
MADRID	2.481	654	444	320	624	439
MURCIA	1.015	302	148	137	250	178
NAVARRA	235	83	52	35	36	29
ÁLAVA	115	26	21	18	32	18
GUIPÚZCOA	346	72	71	56	82	65
VIZCAYA	787	141	165	113	228	140
PAÍS VASCO	1.248	239	257	187	342	223
LA RIOJA	190	80	22	20	36	32
CEUTA	556	193	65	58	158	82
MELILLA	257	113	38	18	34	54
TOTAL	50.573	16.188	10.400	6.233	9.767	7.985

DISTRIBUCIÓN DEL PARO REGISTRADO, COLECTIVO SIN EMPLEO ANTERIOR SEGÚN TRAMOS DE EDAD. MUJERES

PROVINCIA AUTONOMÍA	TOTAL	<20 AÑOS	20-24 AÑOS	25-29 AÑOS	30-44 AÑOS	>44 AÑOS
ALMERÍA	2.419	219	404	293	696	807
CÁDIZ	20.548	1.037	1.691	1.107	5.206	11.507
CÓRDOBA	6.718	524	994	561	1.521	3.118
GRANADA	4.362	377	940	686	1.240	1.119
HUELVA	3.640	308	564	341	838	1.589
JAÉN	4.841	410	840	488	1.219	1.884
MÁLAGA	9.256	635	1.009	767	2.727	4.118
SEVILLA	14.842	1.111	1.871	1.175	3.523	7.162
ANDALUCÍA	66.626	4.621	8.313	5.418	16.970	31.304
HUESCA	292	37	30	45	99	81
TERUEL	222	40	40	21	73	48
ZARAGOZA	1.326	177	157	121	356	515
ARAGÓN	1.840	254	227	187	528	644
ASTURIAS	4.136	297	548	415	1.309	1.567
ILLES BALEARS	512	80	79	48	136	169
LAS PALMAS	7.670	948	826	366	1.632	3.898
STA. CRUZ DE TENERIFE	4.477	619	597	357	1.035	1.869
CANARIAS	12.147	1.567	1.423	723	2.667	5.767
CANTABRIA	1.531	145	168	170	452	596
ALBACETE	2.205	315	217	140	541	992
CIUDAD REAL	2.677	400	374	211	746	946
CUENCA	651	71	79	42	198	261
GUADALAJARA	185	32	24	19	51	59
TOLEDO	1.358	178	158	85	334	603
CASTILLA LA MANCHA	7.076	996	852	497	1.870	2.861
ÁVILA	736	90	113	52	236	245
BURGOS	858	76	122	100	257	303
LEÓN	2.909	272	398	296	862	1.081
PALENCIA	675	54	102	85	204	230
SALAMANCA	2.179	181	275	200	607	916
SEGOVIA	218	29	33	26	78	52
SORIA	128	31	20	21	34	22
VALLADOLID	2.656	220	308	288	724	1.116
ZAMORA	1.160	100	131	92	340	497
CASTILLA LEÓN	11.519	1.053	1.502	1.160	3.342	4.462
BARCELONA	5.580	977	494	356	1.246	2.507
GIRONA	492	114	48	51	158	121
LLEIDA	413	67	70	47	121	108
TARRAGONA	803	150	91	79	187	296
CATALUÑA	7.288	1.308	703	533	1.712	3.032
ALICANTE-ALACANT	4.806	796	546	310	1.038	2.116
CASTELLÓN-CASTELLÓ	472	130	71	53	114	104
VALENCIA-VALÈNCIA	4.460	907	487	338	1.051	1.677
COM. VALENCIANA	9.738	1.833	1.104	701	2.203	3.897
BADAJOS	8.627	662	678	347	1.434	5.506
CÁCERES	1.974	303	331	132	479	729
EXTREMADURA	10.601	965	1.009	479	1.913	6.235
A CORUÑA	6.871	433	973	837	1.851	2.777
LUGO	2.091	212	385	242	587	665
OURENSE	2.312	184	338	210	532	1.048
PONTEVEDRA	6.469	568	804	601	1.736	2.760
GALICIA	17.743	1.397	2.500	1.890	4.706	7.250
MADRID	7.056	612	685	610	2.022	3.127
MURCIA	2.525	314	299	203	752	957
NAVARRA	689	88	102	69	195	235
ÁLAVA	396	30	39	38	153	136
GUIPÚZCOA	929	48	113	82	330	356
VIZCAYA	2.388	118	231	215	820	1.004
PAÍS VASCO	3.713	196	383	335	1.303	1.496
LA RIOJA	410	58	57	47	119	129
CEUTA	1.529	254	213	146	442	474
MELILLA	1.224	127	125	119	400	453
TOTAL	167.903	16.165	20.292	13.750	43.041	74.655

PARO REGISTRADO (EXTRANJEROS) SEGÚN SECTORES POR CC.AA. Y PROVINCIAS

PROVINCIA						SIN EMPLEO
AUTONOMÍA	TOTAL	AGRICULTURA	INDUSTRIA	CONSTRUCCIÓN	SERVICIOS	ANTERIOR
ALMERÍA	4.794	813	164	1.087	2.135	595
CÁDIZ	2.464	136	77	294	1.154	803
CÓRDOBA	1.000	98	112	100	434	256
GRANADA	2.987	203	94	523	1.515	652
HUELVA	1.381	393	41	165	528	254
JAÉN	761	106	67	99	282	207
MÁLAGA	10.015	264	242	1.983	5.839	1.687
SEVILLA	2.591	175	131	260	1.306	719
ANDALUCÍA	25.993	2.188	928	4.511	13.193	5.173
HUESCA	1.201	125	129	359	449	139
TERUEL	625	45	80	110	301	89
ZARAGOZA	4.024	233	456	867	2.140	328
ARAGÓN	5.850	403	665	1.336	2.890	556
ASTURIAS	2.198	65	103	350	1.266	414
ILLES BALEARS	13.213	158	300	2.506	10.030	219
LAS PALMAS	7.620	171	140	1.245	5.199	865
STA. CRUZ DE TENERIFE	4.945	116	100	737	3.428	564
CANARIAS	12.565	287	240	1.982	8.627	1.429
CANTABRIA	1.390	21	97	292	780	200
ALBACETE	1.424	171	169	269	574	241
CIUDAD REAL	1.616	120	134	470	646	246
CUENCA	878	65	75	293	341	104
GUADALAJARA	1.055	40	52	268	636	59
TOLEDO	3.040	135	376	811	1.529	189
CASTILLA LA MANCHA	8.013	531	806	2.111	3.726	839
ÁVILA	637	20	34	204	230	149
BURGOS	1.096	93	114	246	447	196
LEÓN	1.157	66	107	197	495	292
PALENCIA	262	30	13	29	122	68
SALAMANCA	684	29	21	124	289	221
SEGOVIA	727	84	43	250	282	68
SORIA	282	38	38	56	104	46
VALLADOLID	1.175	119	76	222	529	229
ZAMORA	382	34	20	51	163	114
CASTILLA LEÓN	6.402	513	466	1.379	2.661	1.383
BARCELONA	23.699	694	2.581	5.074	13.786	1.564
GIRONA	5.898	311	529	1.250	3.438	370
LLEIDA	2.183	344	241	431	879	288
TARRAGONA	5.419	374	365	1.341	3.032	307
CATALUÑA	37.199	1.723	3.716	8.096	21.135	2.529
ALICANTE-ALACANT	11.854	459	730	3.266	6.607	792
CASTELLÓN-CASTELLÓ	3.527	140	459	953	1.806	169
VALENCIA-VALÈNCIA	9.538	361	863	1.859	5.635	820
COM. VALENCIANA	24.919	960	2.052	6.078	14.048	1.781
BADAJOS	953	88	32	74	511	248
CÁCERES	569	110	28	67	270	94
EXTREMADURA	1.522	198	60	141	781	342
A CORUÑA	2.009	74	157	198	1.021	559
LUGO	764	40	27	52	353	292
OURENSE	952	40	119	114	389	290
PONTEVEDRA	2.557	135	221	257	1.276	668
GALICIA	6.282	289	524	621	3.039	1.809
MADRID	33.284	437	1.698	9.155	20.764	1.230
MURCIA	7.818	893	652	2.648	3.017	608
NAVARRA	2.904	159	375	729	1.471	170
ÁLAVA	1.003	18	96	216	567	106
GUIPÚZCOA	1.489	29	145	257	880	178
VIZCAYA	2.238	68	166	411	1.254	339
PAÍS VASCO	4.730	115	407	884	2.701	623
LA RIOJA	1.918	123	365	502	809	119
CEUTA	834	5	5	67	293	464
MELILLA	1.320	10	14	183	654	459
TOTAL	198.354	9.078	13.473	43.571	111.885	20.347

ANEXO 2

CONTRATOS REGISTRADOS

EVOLUCIÓN DE CONTRATOS REGISTRADOS

	DATOS ABSOLUTOS MES	VARIACIONES			
		MES ANTERIOR		INTERANUAL (1)	
		ABSOLUTA	RELATIVA	ABSOLUTA	RELATIVA
TOTAL CONTRATOS (*)	1.592.018	-319.371	-16,71	-68.481	-4,12
CONTRATOS INDEFINIDOS (*)	190.015	-43.069	-18,48	-41.893	-18,06
CONTRATOS TEMPORALES	1.402.003	-276.302	-16,46	-26.588	-1,86

EVOLUCIÓN DE CONTRATOS REGISTRADOS POR COMUNIDADES AUTÓNOMAS

COMUNIDADES AUTÓNOMAS	DATOS ABSOLUTOS MES	VARIACIONES			
		MES ANTERIOR		INTERANUAL (1)	
		ABSOLUTA	RELATIVA	ABSOLUTA	RELATIVA
ANDALUCÍA	353.918	-55.813	-13,62	-5.397	-1,50
ARAGÓN	40.105	-11.984	-23,01	-3.314	-7,63
ASTURIAS	26.432	-4.910	-15,67	-197	-0,74
ILLES BALEARS	32.152	-4.684	-12,72	-2.688	-7,72
CANARIAS	69.347	-4.825	-6,51	-5.866	-7,80
CANTABRIA	16.531	-2.561	-13,41	380	2,35
CASTILLA LA MANCHA	55.658	-20.203	-26,63	-708	-1,26
CASTILLA LEÓN	67.307	-22.041	-24,67	529	0,79
CATALUÑA	249.919	-56.120	-18,34	-6.187	-2,42
COM. VALENCIANA	172.943	-29.386	-14,52	-12.851	-6,92
EXTREMADURA	36.141	-11.801	-24,62	-1.721	-4,55
GALICIA	68.175	-15.606	-18,63	-3.699	-5,15
MADRID	226.333	-40.760	-15,26	-12.331	-5,17
MURCIA	66.416	-10.982	-14,19	-7.982	-10,73
NAVARRA	22.002	-4.463	-16,86	-1.672	-7,06
PAÍS VASCO	74.632	-16.319	-17,94	-2.753	-3,56
LA RIOJA	11.076	-5.750	-34,17	-1.176	-9,60
CEUTA	1.147	-539	-31,97	-552	-32,49
MELILLA	1.209	-556	-31,50	-359	-22,90
EXTRANJERO	575	-68	-10,58	63	12,30
TOTAL NACIONAL	1.592.018	-319.371	-16,71	-68.481	-4,12

(1) Respecto al mismo mes del año anterior

(*) Incluye contratos convertidos en indefinidos

TIPOLOGÍA DE LA CONTRATACIÓN INDEFINIDA POR COMUNIDADES AUTÓNOMAS

COMUNIDADES AUTÓNOMAS	TOTAL CONTRATOS	INDEFINIDOS ORDINARIOS	TIEMPO PARCIAL (*)	INDEFINIDOS F. EMPLEO (**)	CONVERSIÓN INDEFINIDO (***)	TOTAL CONT. INDEF.	% INDEF. S/ TOT. NAC. IND.	% INDEF. S/ TOTAL CC.AA.
ANDALUCÍA	353.918	7.098	3.048	3.932	9.519	20.679	10,88	5,84
ARAGÓN	40.105	1.590	688	929	2.444	4.998	2,63	12,46
ASTURIAS	26.432	806	354	628	1.232	2.709	1,43	10,25
ILLES BALEARS	32.152	1.696	515	626	2.066	4.406	2,32	13,70
CANARIAS	69.347	3.006	1.121	1.311	3.561	7.931	4,17	11,44
CANTABRIA	16.531	550	217	281	855	1.697	0,89	10,27
CASTILLA LA MANCHA	55.658	2.247	883	1.226	2.731	6.247	3,29	11,22
CASTILLA LEÓN	67.307	2.815	1.375	1.684	3.381	7.925	4,17	11,77
CATALUÑA	249.919	19.770	7.691	8.408	14.945	43.372	22,83	17,35
COM. VALENCIANA	172.943	7.856	2.695	3.796	8.600	20.359	10,71	11,77
EXTREMADURA	36.141	719	362	779	773	2.296	1,21	6,35
GALICIA	68.175	2.436	872	1.590	3.688	7.774	4,09	11,40
MADRID	226.333	21.535	7.403	9.159	11.981	42.839	22,55	18,93
MURCIA	66.416	2.937	726	771	2.510	6.276	3,30	9,45
NAVARRA	22.002	836	382	448	1.012	2.308	1,21	10,49
PAÍS VASCO	74.632	2.569	1.074	1.336	2.532	6.466	3,40	8,66
LA RIOJA	11.076	578	224	258	576	1.421	0,75	12,83
CEUTA	1.147	43	21	14	54	113	0,06	9,85
MELILLA	1.209	72	36	22	60	158	0,08	13,07
EXTRANJERO	575	31	5	2	8	41	0,02	7,13
TOTAL NACIONAL	1.592.018	79.190	29.692	37.200	72.528	190.015	100,00	11,94

(*) Se incluyen Minusválidos R.D.-L. 1451/83 a tiempo parcial, Discapacitados en C.E.E. y Fijos Discontinuos. No se incluyen Conversiones.

(**) Se incluyen Discapacitados en C.E.E. No se incluyen Conversiones.

(***) Se incluyen Conversiones a Tiempo Completo y a Tiempo Parcial..

EVOLUCIÓN DE CONTRATOS (*)

MESES	AÑO 2006		AÑO 2007		VARIACIÓN ANUAL			
	DATOS		DATOS		DATOS MENSUALES		DATOS ACUMULADOS	
	MENSUALES	ACUMULADOS	MENSUALES	ACUMULADOS	ABSOLUTA	RELATIVA	ABSOLUTA	RELATIVA
ENERO	1.472.539	1.472.539	1.653.150	1.653.150	180.611	12,27	180.611	12,27
FEBRERO	1.366.664	2.839.203	1.408.327	3.061.477	41.663	3,05	222.274	7,83
MARZO	1.555.516	4.394.719	1.564.432	4.625.909	8.916	0,57	231.190	5,26
ABRIL	1.304.213	5.698.932	1.385.980	6.011.889	81.767	6,27	312.957	5,49
MAYO	1.637.566	7.336.498	1.625.492	7.637.381	-12.074	-0,74	300.883	4,10
JUNIO	1.655.753	8.992.251	1.582.127	9.219.508	-73.626	-4,45	227.257	2,53
JULIO	1.670.892	10.663.143	1.754.918	10.974.426	84.026	5,03	311.283	2,92
AGOSTO	1.322.920	11.986.063	1.287.035	12.261.461	-35.885	-2,71	275.398	2,30
SEPTIEMBRE	1.674.735	13.660.798	1.595.921	13.857.382	-78.814	-4,71	196.584	1,44
OCTUBRE	1.819.192	15.479.990	1.911.389	15.768.771	92.197	5,07	288.781	1,87
NOVIEMBRE	1.660.499	17.140.489	1.592.018	17.360.789	-68.481	-4,12	220.300	1,29
DICIEMBRE	1.386.283	18.526.772						

EVOLUCIÓN DE CONTRATOS INDEFINIDOS (*)

MESES	AÑO 2006		AÑO 2007		VARIACIÓN ANUAL			
	DATOS		DATOS		DATOS MENSUALES		DATOS ACUMULADOS	
	MENSUALES	ACUMULADOS	MENSUALES	ACUMULADOS	ABSOLUTA	RELATIVA	ABSOLUTA	RELATIVA
ENERO	159.739	159.739	255.422	255.422	95.683	59,90	95.683	59,90
FEBRERO	160.557	320.296	175.887	431.309	15.330	9,55	111.013	34,66
MARZO	176.266	496.562	193.165	624.474	16.899	9,59	127.912	25,76
ABRIL	145.658	642.220	168.931	793.405	23.273	15,98	151.185	23,54
MAYO	166.868	809.088	190.378	983.783	23.510	14,09	174.695	21,59
JUNIO	152.484	961.572	178.278	1.162.061	25.794	16,92	200.489	20,85
JULIO	168.285	1.129.857	180.841	1.342.902	12.556	7,46	213.045	18,86
AGOSTO	139.997	1.269.854	127.583	1.470.485	-12.414	-8,87	200.631	15,80
SEPTIEMBRE	200.688	1.470.542	192.289	1.662.774	-8.399	-4,19	192.232	13,07
OCTUBRE	239.673	1.710.215	233.084	1.895.858	-6.589	-2,75	185.643	10,85
NOVIEMBRE	231.908	1.942.123	190.015	2.085.873	-41.893	-18,06	143.750	7,40
DICIEMBRE	235.122	2.177.245						

EVOLUCIÓN DE CONTRATOS TEMPORALES

MESES	AÑO 2006		AÑO 2007		VARIACIÓN ANUAL			
	DATOS		DATOS		DATOS MENSUALES		DATOS ACUMULADOS	
	MENSUALES	ACUMULADOS	MENSUALES	ACUMULADOS	ABSOLUTA	RELATIVA	ABSOLUTA	RELATIVA
ENERO	1.312.800	1.312.800	1.397.728	1.397.728	84.928	6,47	84.928	6,47
FEBRERO	1.206.107	2.518.907	1.232.440	2.630.168	26.333	2,18	111.261	4,42
MARZO	1.379.250	3.898.157	1.371.267	4.001.435	-7.983	-0,58	103.278	2,65
ABRIL	1.158.555	5.056.712	1.217.049	5.218.484	58.494	5,05	161.772	3,20
MAYO	1.470.698	6.527.410	1.435.114	6.653.598	-35.584	-2,42	126.188	1,93
JUNIO	1.503.269	8.030.679	1.403.849	8.057.447	-99.420	-6,61	26.768	0,33
JULIO	1.502.607	9.533.286	1.574.077	9.631.524	71.470	4,76	98.238	1,03
AGOSTO	1.182.923	10.716.209	1.159.452	10.790.976	-23.471	-1,98	74.767	0,70
SEPTIEMBRE	1.474.047	12.190.256	1.403.632	12.194.608	-70.415	-4,78	4.352	0,04
OCTUBRE	1.579.519	13.769.775	1.678.305	13.872.913	98.786	6,25	103.138	0,75
NOVIEMBRE	1.428.591	15.198.366	1.402.003	15.274.916	-26.588	-1,86	76.550	0,50
DICIEMBRE	1.151.161	16.349.527						

(*) Incluye contratos convertidos en indefinidos

EVOLUCIÓN DE LA CONTRATACIÓN INDEFINIDA POR TIPO DE JORNADA Y MODALIDAD

CONTRATACIÓN INDEFINIDA	DATOS ABSOLUTOS MES	VARIACIONES			
		MES ANTERIOR		INTERANUAL (1)	
		ABSOLUTA	RELATIVA	ABSOLUTA	RELATIVA
JORNADA A TIEMPO COMPLETO:					
INDEFINIDO ORDINARIO (Bonif. / No Bonif.) (*)	58.029	-9.574	-14,16	7.563	14,99
INDEFINIDO FOMENTO DE LA CONTRATACIÓN INDEFINIDA	18.519	-4.153	-18,32	-2.852	-13,35
MINUSVÁLIDOS (Sólo bonificados)	148	-57	-27,80	-22	-12,94
MINUSVÁLIDOS F.C.I.	670	-108	-13,88	-11	-1,62
CONVERTIDOS EN INDEFINIDOS	57.278	-9.381	-14,07	-41.227	-41,85
JORNADA A TIEMPO PARCIAL:					
INDEFINIDO ORDINARIO (Bonif. / No Bonif.)	22.452	-6.186	-21,60	4.572	25,57
INDEFINIDO FOMENTO DE LA CONTRATACIÓN (*)	6.986	-1.527	-17,94	-351	-4,78
MINUSVÁLIDOS (Sólo bonificados)	62	-7	-10,14	-6	-8,82
MINUSVÁLIDOS F.C.I.	192	-57	-22,89	4	2,13
CONVERTIDOS EN INDEFINIDOS	13.672	-2.528	-15,60	-8.312	-37,81
FIJOS DISCONTINUOS:					
INDEFINIDO ORDINARIO (Bonif. / No Bonif.)	9.075	-7.749	-46,06	34	0,38
INDEFINIDO FOMENTO DE LA CONTRATACIÓN (*)	1.329	-1.208	-47,62	-389	-22,64
MINUSVÁLIDOS (Sólo bonificados)	16	-1	-5,88	10	166,67
MINUSVÁLIDOS F.C.I.	9	-34	-79,07	-8	-47,06
CONVERTIDOS EN INDEFINIDOS	1.578	-499	-24,03	-898	-36,27
TOTAL CONTRATACIÓN INDEFINIDA	190.015	-43.069	-18,48	-41.893	-18,06

(*) Con anterioridad al 01/01/07 este epígrafe no incluía los contratos bonificados.

EVOLUCIÓN DE LA CONTRATACIÓN TEMPORAL POR TIPO DE JORNADA Y MODALIDAD

CONTRATACIÓN DE CARÁCTER TEMPORAL	DATOS ABSOLUTOS MES	VARIACIONES			
		MES ANTERIOR		INTERANUAL (1)	
		ABSOLUTA	RELATIVA	ABSOLUTA	RELATIVA
JORNADA A TIEMPO COMPLETO:					
OBRA O SERVICIO	460.292	-83.883	-15,41	-9.998	-2,13
EVENTUALES CIRCUNSTANCIAS DE LA PRODUCCIÓN	476.033	-76.429	-13,83	-19.654	-3,97
INTERNIDAD	88.926	-9.512	-9,66	5.257	6,28
JUBILACIÓN ESPECIAL 64 AÑOS	169	-18	-9,63	31	22,46
RELEVO	2.743	-70	-2,49	555	25,37
TEMPORAL DE MINUSVÁLIDOS	1.104	-164	-12,93	-65	-5,56
PRÁCTICAS	4.953	-2.124	-30,01	-1.578	-24,16
FORMACIÓN	8.673	-551	-5,97	-625	-6,72
OTROS CONTRATOS	6.786	-2.233	-24,76	-1.235	-15,40
JORNADA A TIEMPO PARCIAL:					
OBRA O SERVICIO	136.327	-71.901	-34,53	-3.950	-2,82
EVENTUALES CIRCUNSTANCIAS DE LA PRODUCCIÓN	169.684	-24.535	-12,63	969	0,57
INTERNIDAD	41.455	-3.700	-8,19	3.397	8,93
RELEVO	612	-278	-31,24	70	12,92
JUBILACIÓN PARCIAL	2.919	-186	-5,99	573	24,42
TEMPORAL DE MINUSVÁLIDOS	371	-57	-13,32	34	10,09
PRÁCTICAS	954	-661	-40,93	-368	-27,84
OTROS CONTRATOS	2			-1	-33,33
TOTAL CONTRATACIÓN DE CARÁCTER TEMPORAL	1.402.003	-276.302	-16,46	-26.588	-1,86

TOTAL CONTRATOS REGISTRADOS	DATOS ABSOLUTOS MES	VARIACIONES			
		MES ANTERIOR		INTERANUAL (1)	
		ABSOLUTA	RELATIVA	ABSOLUTA	RELATIVA
	1.592.018	-319.371	-16,71	-68.481	-4,12

(1) Respecto al mismo mes del año anterior

EVOLUCIÓN DE LA CONTRATACIÓN INDEFINIDA POR SEXO, EDAD Y SECTORES ECONÓMICOS

	DATOS ABSOLUTOS MES	VARIACIONES			
		MES ANTERIOR		INTERANUAL (1)	
		ABSOLUTA	RELATIVA	ABSOLUTA	RELATIVA
POR SEXO Y EDAD					
HOMBRES					
<25 AÑOS	19.953	-5.002	-20,04	-5.168	-20,57
25-44 AÑOS	63.274	-11.051	-14,87	-17.820	-21,97
>44 AÑOS	15.669	-2.455	-13,55	-4.139	-20,90
MUJERES					
<25 AÑOS	21.735	-6.409	-22,77	-2.271	-9,46
25-44 AÑOS	57.107	-14.061	-19,76	-10.632	-15,70
>44 AÑOS	12.277	-4.091	-24,99	-1.863	-13,18
AMBOS SEXOS					
<25 AÑOS	41.688	-11.411	-21,49	-7.439	-15,14
25-44 AÑOS	120.381	-25.112	-17,26	-28.452	-19,12
>44 AÑOS	27.946	-6.546	-18,98	-6.002	-17,68
TOTAL	190.015	-43.069	-18,48	-41.893	-18,06
SECTORES					
AGRICULTURA	5.079	-860	-14,48	-438	-7,94
INDUSTRIA	21.820	-4.406	-16,80	-7.232	-24,89
CONSTRUCCIÓN	18.540	-3.363	-15,35	-8.390	-31,15
SERVICIOS	144.576	-34.440	-19,24	-25.833	-15,16
TOTAL	190.015	-43.069	-18,48	-41.893	-18,06

EVOLUCIÓN DE LA CONTRATACIÓN INDEFINIDA (CONVERSIONES) POR SEXO, EDAD Y SECTORES ECONÓMICOS

	DATOS ABSOLUTOS MES	VARIACIONES			
		MES ANTERIOR		INTERANUAL (1)	
		ABSOLUTA	RELATIVA	ABSOLUTA	RELATIVA
POR SEXO Y EDAD					
HOMBRES					
<25 AÑOS	8.219	-1.760	-17,64	-5.692	-40,92
25-44 AÑOS	26.734	-3.813	-12,48	-20.269	-43,12
>44 AÑOS	4.925	-617	-11,13	-4.504	-47,77
MUJERES					
<25 AÑOS	7.432	-1.834	-19,79	-3.962	-34,77
25-44 AÑOS	21.735	-3.665	-14,43	-13.512	-38,34
>44 AÑOS	3.483	-719	-17,11	-2.498	-41,77
AMBOS SEXOS					
<25 AÑOS	15.651	-3.594	-18,67	-9.654	-38,15
25-44 AÑOS	48.469	-7.478	-13,37	-33.781	-41,07
>44 AÑOS	8.408	-1.336	-13,71	-7.002	-45,44
TOTAL	72.528	-12.408	-14,61	-50.437	-41,02
SECTORES					
AGRICULTURA	1.128	-105	-8,52	-615	-35,28
INDUSTRIA	11.275	-1.957	-14,79	-7.151	-38,81
CONSTRUCCIÓN	8.673	-1.258	-12,67	-9.018	-50,98
SERVICIOS	51.452	-9.088	-15,01	-33.653	-39,54
TOTAL	72.528	-12.408	-14,61	-50.437	-41,02

(1) Respecto al mismo mes del año anterior

EVOLUCIÓN DE LOS CONTRATOS INDEFINIDOS TOTALES SEGÚN MODALIDAD

TIPO DE CONTRATO	DATOS ABSOLUTOS MES	VARIACIONES			
		MES ANTERIOR		INTERANUAL (1)	
		ABSOLUTA	RELATIVA	ABSOLUTA	RELATIVA
INDEFINIDO ORDINARIO (Bonif. / No Bonif.) (*)	89.556	-23.509	-20,79	12.169	15,72
INDEFINIDO FOMENTO DE LA CONTRATACIÓN INDEFINIDA	26.834	-6.888	-20,43	-3.592	-11,81
MINUSVÁLIDOS (Sólo bonificados)	226	-65	-22,34	-18	-7,38
MINUSVÁLIDOS F.C.I.	871	-199	-18,60	-15	-1,69
CONVERTIDOS EN INDEFINIDOS	72.528	-12.408	-14,61	-50.437	-41,02
TOTAL CONTRATACIÓN INDEFINIDA	190.015	-43.069	-18,48	-41.893	-18,06

CONVERTIDOS EN INDEFINIDOS SEGÚN CONTRATO DE ORIGEN:

OBRA O SERVICIO	12.007	-1.905	-13,69	-25.794	-68,24
EVENTUAL CIRCUNS. PRODUCCIÓN	54.794	-9.225	-14,41	-22.182	-28,82
INTERINIDAD	1.834	-553	-23,17	-691	-27,37
TEMPORAL DE INSERCIÓN		-1	-100,00	-3	-100,00
TEMPORAL MINUSVÁLIDOS	280	-86	-23,50	-106	-27,46
SUSTITUCIÓN JUBILACIÓN 64 AÑOS	57	-7	-10,94	25	78,13
PRÁCTICAS	2.193	-371	-14,47	-991	-31,12
RELEVO	688	-21	-2,96	-349	-33,65
FORMACIÓN	649	-197	-23,29	-329	-33,64
OTROS CONTRATOS	26	-42	-61,76	-17	-39,53
TOTAL CONVERTIDOS EN INDEFINIDOS	72.528	-12.408	-14,61	-50.437	-41,02

(1) Respecto al mismo mes del año anterior

(*) Con anterioridad al 01/01/07 este epígrafe no incluía los contratos bonificados.

CONTRATOS INDEFINIDOS TOTALES SEGÚN MODALIDAD POR EDAD, SEXO Y SECTOR DE ACTIVIDAD ECONÓMICA

TIPO DE CONTRATO	TOTALES		EDAD DEL TRABAJADOR				
	TOTAL	%	< 20	20 - 24	25 - 29	30 - 44	> =45
INDEFINIDO ORDINARIO (Bonif. / No Bonif.) (*)	89.556	47,13	3.934	12.581	17.742	43.655	11.644
INDEFINIDO FOMENTO DE LA CONTRATACIÓN INDEFINIDA	26.834	14,12	2.614	6.791	7.306	2.593	7.530
MINUSVÁLIDOS (Sólo bonificados)	226	0,12	2	19	28	120	57
MINUSVÁLIDOS F.C.I.	871	0,46	17	79	120	348	307
CONVERTIDOS EN INDEFINIDOS	72.528	38,17	2.731	12.920	17.966	30.503	8.408
TOTAL CONTRATACIÓN INDEFINIDA	190.015	100,00	9.298	32.390	43.162	77.219	27.946

CONVERTIDOS EN INDEFINIDOS SEGÚN CONTRATO DE ORIGEN:

OBRA O SERVICIO	12.007	16,55	190	1.463	2.744	5.634	1.976
EVENTUAL CIRCUNS. PRODUCCIÓN	54.794	75,55	2.185	9.988	13.194	23.388	6.039
INTERINIDAD	1.834	2,53	52	394	464	709	215
TEMPORAL DE INSERCIÓN							
TEMPORAL MINUSVÁLIDOS	280	0,39	4	20	37	129	90
SUSTITUCIÓN JUBILACIÓN 64 AÑOS	57	0,08		8	12	28	9
PRÁCTICAS	2.193	3,02	28	630	1.311	220	4
RELEVO	688	0,95	1	64	191	366	66
FORMACIÓN	649	0,89	270	352	10	14	3
OTROS CONTRATOS	26	0,04	1	1	3	15	6
TOTAL CONVERTIDOS EN INDEFINIDOS	72.528	100,00	2.731	12.920	17.966	30.503	8.408

TIPO DE CONTRATO	TOTAL	SEXO		SECTOR DE ACTIVIDAD ECONÓMICA			
		HOMBRES	MUJERES	AGRICULTURA	INDUSTRIA	CONSTRUCCIÓN	SERVICIOS
INDEFINIDO ORDINARIO (Bonif. / No Bonif.) (*)	89.556	46.122	43.434	3.523	7.638	7.815	70.580
INDEFINIDO FOMENTO DE LA CONTRATACIÓN INDEFINIDA	26.834	12.167	14.667	413	2.769	1.957	21.695
MINUSVÁLIDOS (Sólo bonificados)	226	148	78	2	31	14	179
MINUSVÁLIDOS F.C.I.	871	581	290	13	107	81	670
CONVERTIDOS EN INDEFINIDOS	72.528	39.878	32.650	1.128	11.275	8.673	51.452
TOTAL CONTRATACIÓN INDEFINIDA	190.015	98.896	91.119	5.079	21.820	18.540	144.576

CONVERTIDOS EN INDEFINIDOS SEGÚN CONTRATO DE ORIGEN:

OBRA O SERVICIO	12.007	7.833	4.174	423	1.660	3.687	6.237
EVENTUAL CIRCUNS. PRODUCCIÓN	54.794	29.274	25.520	685	8.494	4.623	40.992
INTERINIDAD	1.834	527	1.307	7	175	20	1.632
TEMPORAL DE INSERCIÓN							
TEMPORAL MINUSVÁLIDOS	280	165	115	4	37	19	220
SUSTITUCIÓN JUBILACIÓN 64 AÑOS	57	48	9		28	5	24
PRÁCTICAS	2.193	1.092	1.101	5	361	167	1.660
RELEVO	688	520	168	2	375	19	292
FORMACIÓN	649	405	244	2	143	131	373
OTROS CONTRATOS	26	14	12		2	2	22
TOTAL CONVERTIDOS EN INDEFINIDOS	72.528	39.878	32.650	1.128	11.275	8.673	51.452

(*) Con anterioridad al 01/01/07 este epigrafe no incluía los contratos bonificados.

EVOLUCIÓN DE CONTRATOS TOTALES, INDEFINIDOS Y TEMPORALES SEGÚN VARIACIÓN MENSUAL Y ANUAL

AÑOS/MESES	TOTAL CONTRATOS			INDEFINIDOS				TEMPORALES			
	DATOS ABSOLUTOS	VARIACIÓN RELATIVA		DATOS ABSOLUTOS	% SOBRE TOTAL	VARIACIÓN RELATIVA		DATOS ABSOLUTOS	% SOBRE TOTAL	VARIACIÓN RELATIVA	
		MENSUAL	ANUAL			MENSUAL	ANUAL			MENSUAL	ANUAL
AÑO 2003											
ENERO	1.355.698	41,46	6,75	121.355	8,95%	49,29	10,00	1.234.343	91,05%	40,74	6,44
FEBRERO	1.197.509	-11,67	5,07	120.089	10,03%	-1,04	5,18	1.077.420	89,97%	-12,71	5,05
MARZO	1.127.638	-5,83	12,72	115.826	10,27%	-3,55	8,86	1.011.812	89,73%	-6,09	13,18
ABRIL	1.052.755	-6,64	-15,59	107.626	10,22%	-7,08	-14,88	945.129	89,78%	-6,59	-15,67
MAYO	1.196.038	13,61	-3,39	108.383	9,06%	0,70	-6,86	1.087.655	90,94%	15,08	-3,03
JUNIO	1.199.220	0,27	11,62	99.440	8,29%	-8,25	4,49	1.099.780	91,71%	1,11	12,31
JULIO	1.301.862	8,56	-1,22	95.906	7,37%	-3,55	-5,70	1.205.956	92,63%	9,65	-0,84
AGOSTO	970.553	-25,45	-4,76	67.539	6,96%	-29,58	-14,28	903.014	93,04%	-25,12	-3,97
SEPTIEMBRE	1.283.644	32,26	8,17	103.657	8,08%	53,48	-0,51	1.179.987	91,92%	30,67	9,00
OCTUBRE	1.557.842	21,36	0,81	132.619	8,51%	27,94	-6,38	1.425.223	91,49%	20,78	1,53
NOVIEMBRE	1.288.834	-17,27	9,04	107.113	8,31%	-19,23	0,62	1.181.721	91,69%	-17,09	9,87
DICIEMBRE	1.136.470	-11,82	18,59	90.215	7,94%	-15,78	10,98	1.046.255	92,06%	-11,46	19,29
AÑO 2004											
ENERO	1.390.153	22,32	2,54	113.783	8,18%	26,12	-6,24	1.276.370	91,82%	21,99	3,40
FEBRERO	1.382.830	-0,53	15,48	134.326	9,71%	18,05	11,86	1.248.504	90,29%	-2,18	15,88
MARZO	1.420.641	2,73	25,98	144.848	10,20%	7,83	25,06	1.275.793	89,80%	2,19	26,09
ABRIL	1.256.809	-11,53	19,38	126.813	10,09%	-12,45	17,83	1.129.996	89,91%	-11,43	19,56
MAYO	1.278.684	1,74	6,91	122.697	9,60%	-3,25	13,21	1.155.987	90,40%	2,30	6,28
JUNIO	1.391.623	8,83	16,04	117.330	8,43%	-4,37	17,99	1.274.293	91,57%	10,23	15,87
JULIO	1.486.989	6,85	14,22	110.801	7,45%	-5,56	15,53	1.376.188	92,55%	8,00	14,12
AGOSTO	1.125.142	-24,33	15,93	81.385	7,23%	-26,55	20,50	1.043.757	92,77%	-24,16	15,59
SEPTIEMBRE	1.475.755	31,16	14,97	123.422	8,36%	51,65	19,07	1.352.333	91,64%	29,56	14,61
OCTUBRE	1.472.055	-0,25	-5,51	127.838	8,68%	3,58	-3,61	1.344.217	91,32%	-0,60	-5,68
NOVIEMBRE	1.446.781	-1,72	12,26	124.812	8,63%	-2,37	16,52	1.321.969	91,37%	-1,66	11,87
DICIEMBRE	1.223.322	-15,45	7,64	91.663	7,49%	-26,56	1,61	1.131.659	92,51%	-14,40	8,16
AÑO 2005											
ENERO	1.284.958	5,04	-7,57	119.535	9,30%	30,41	5,06	1.165.423	90,70%	2,98	-8,69
FEBRERO	1.230.315	-4,25	-11,03	135.134	10,98%	13,05	0,60	1.095.181	89,02%	-6,03	-12,28
MARZO	1.307.345	6,26	-7,97	140.672	10,76%	4,10	-2,88	1.166.673	89,24%	6,53	-8,55
ABRIL	1.322.797	1,18	5,25	133.147	10,07%	-5,35	4,99	1.189.650	89,93%	1,97	5,28
MAYO	1.429.695	8,08	11,81	134.439	9,40%	0,97	9,57	1.295.256	90,60%	8,88	12,05
JUNIO	1.566.969	9,60	12,60	133.022	8,49%	-1,05	13,37	1.433.947	91,51%	10,71	12,53
JULIO	1.570.198	0,21	5,60	116.265	7,40%	-12,60	4,93	1.453.933	92,60%	1,39	5,65
AGOSTO	1.298.453	-17,31	15,40	92.117	7,09%	-20,77	13,19	1.206.336	92,91%	-17,03	15,58
SEPTIEMBRE	1.617.951	24,61	9,64	138.892	8,58%	50,78	12,53	1.479.059	91,42%	22,61	9,37
OCTUBRE	1.637.186	1,19	11,22	148.234	9,05%	6,73	15,95	1.488.952	90,95%	0,67	10,77
NOVIEMBRE	1.569.481	-4,14	8,48	142.901	9,10%	-3,60	14,49	1.426.580	90,90%	-4,19	7,91
DICIEMBRE	1.329.617	-15,28	8,69	108.480	8,16%	-24,09	18,35	1.221.137	91,84%	-14,40	7,91
AÑO 2006											
ENERO	1.472.539	10,75	14,60	159.739	10,85%	47,25	33,63	1.312.800	89,15%	7,51	12,65
FEBRERO	1.366.664	-7,19	11,08	160.557	11,75%	0,51	18,81	1.206.107	88,25%	-8,13	10,13
MARZO	1.555.516	13,82	18,98	176.266	11,33%	9,78	25,30	1.379.250	88,67%	14,36	18,22
ABRIL	1.304.213	-16,16	-1,40	145.658	11,17%	-17,36	9,40	1.158.555	88,83%	-16,00	-2,61
MAYO	1.637.566	25,56	14,54	166.868	10,19%	14,56	24,12	1.470.698	89,81%	26,94	13,54
JUNIO	1.655.753	1,11	5,67	152.484	9,21%	-8,62	14,63	1.503.269	90,79%	2,21	4,83
JULIO	1.670.892	0,91	6,41	168.285	10,07%	10,36	44,74	1.502.607	89,93%	-0,04	3,35
AGOSTO	1.322.920	-20,83	1,88	139.997	10,58%	-16,81	51,98	1.182.923	89,42%	-21,28	-1,94
SEPTIEMBRE	1.674.735	26,59	3,51	200.688	11,98%	43,35	44,49	1.474.047	88,02%	24,61	-0,34
OCTUBRE	1.819.192	8,63	11,12	239.673	13,17%	19,43	61,69	1.579.519	86,83%	7,16	6,08
NOVIEMBRE	1.660.499	-8,72	5,80	231.908	13,97%	-3,24	62,29	1.428.591	86,03%	-9,56	0,14
DICIEMBRE	1.386.283	-16,51	4,26	235.122	16,96%	1,39	116,74	1.151.161	83,04%	-19,42	-5,73
AÑO 2007											
ENERO	1.653.150	19,25	12,27	255.422	15,45%	8,63	59,90	1.397.728	84,55%	21,42	6,47
FEBRERO	1.408.327	-14,81	3,05	175.887	12,49%	-31,14	9,55	1.232.440	87,51%	-11,83	2,18
MARZO	1.564.432	11,08	0,57	193.165	12,35%	9,82	9,59	1.371.267	87,65%	11,26	-0,58
ABRIL	1.385.980	-11,41	6,27	168.931	12,19%	-12,55	15,98	1.217.049	87,81%	-11,25	5,05
MAYO	1.625.492	17,28	-0,74	190.378	11,71%	12,70	14,09	1.435.114	88,29%	17,92	-2,42
JUNIO	1.582.127	-2,67	-4,45	178.278	11,27%	-6,36	16,92	1.403.849	88,73%	-2,18	-6,61
JULIO	1.754.918	10,92	5,03	180.841	10,30%	1,44	7,46	1.574.077	89,70%	12,13	4,76
AGOSTO	1.287.035	-26,66	-2,71	127.583	9,91%	-29,45	-8,87	1.159.452	90,09%	-26,34	-1,98
SEPTIEMBRE	1.595.921	24,00	-4,71	192.289	12,05%	50,72	-4,19	1.403.632	87,95%	21,06	-4,78
OCTUBRE	1.911.389	19,77	5,07	233.084	12,19%	21,22	-2,75	1.678.305	87,81%	19,57	6,25
NOVIEMBRE	1.592.018	-16,71	-4,12	190.015	11,94%	-18,48	-18,06	1.402.003	88,06%	-16,46	-1,86
DICIEMBRE											

CONTRATACIÓN SEGÚN NÚMERO DE PERSONAS

	AMBOS SEXOS			HOMBRES			MUJERES		
	CONTRATOS	PERSONAS	MEDIA	CONTRATOS	PERSONAS	MEDIA	CONTRATOS	PERSONAS	MEDIA
TOTAL CONTRATOS	1.592.018	1.290.413	1,23	837.869	691.568	1,21	754.149	598.845	1,26
INDEFINIDOS	190.015	188.253	1,01	98.896	98.012	1,01	91.119	90.241	1,01
TEMPORALES	1.402.003	1.110.244	1,26	738.973	597.459	1,24	663.030	512.785	1,29
OBRA O SERVICIO	596.619	504.617	1,18	376.649	320.221	1,18	219.970	184.396	1,19
EVENTUAL CC PRODUCCION	645.717	521.573	1,24	313.992	255.180	1,23	331.725	266.393	1,25
INTERINIDAD	130.381	97.421	1,34	31.443	24.530	1,28	98.938	72.891	1,36
TEMPORAL MINUSVALIDOS	1.475	1.467	1,01	944	942	1,00	531	525	1,01
TOTAL RELEVO	3.355	3.333	1,01	2.319	2.308	1,00	1.036	1.025	1,01
JUBILACION PARCIAL	2.919	2.878	1,01	2.378	2.352	1,01	541	526	1,03
SUSTITUCION POR JUBILACION 64 AÑOS	169	166	1,02	114	111	1,03	55	55	1,00
PRACTICAS	5.907	5.871	1,01	2.768	2.752	1,01	3.139	3.119	1,01
FORMACION	8.673	8.641	1,00	4.981	4.959	1,00	3.692	3.682	1,00
OTROS CONTRATOS	6.788	5.522	1,23	3.385	2.744	1,23	3.403	2.778	1,22

EVOLUCIÓN DE CONTRATOS POR CC.AA. Y PROVINCIAS (*)

PROVINCIA AUTONOMÍA	DATOS ABSOLUTOS MES	VARIACIONES			
		MES ANTERIOR		INTERANUAL (1)	
		ABSOLUTA	RELATIVA	ABSOLUTA	RELATIVA
ALMERÍA	28.572	-7.896	-21,65	-4.116	-12,59
CÁDIZ	45.402	-7.431	-14,07	-1.524	-3,25
CÓRDOBA	40.604	1.261	3,21	2.245	5,85
GRANADA	32.981	-6.772	-17,04	-2.470	-6,97
HUELVA	26.226	-9.042	-25,64	1.068	4,25
JAÉN	29.114	1.639	5,97	466	1,63
MÁLAGA	55.471	-14.492	-20,71	-4.499	-7,50
SEVILLA	95.548	-13.080	-12,04	3.433	3,73
ANDALUCÍA	353.918	-55.813	-13,62	-5.397	-1,50
HUESCA	5.486	-1.377	-20,06	-260	-4,52
TERUEL	3.131	-586	-15,77	-36	-1,14
ZARAGOZA	31.488	-10.021	-24,14	-3.018	-8,75
ARAGÓN	40.105	-11.984	-23,01	-3.314	-7,63
ASTURIAS	26.432	-4.910	-15,67	-197	-0,74
ILLES BALEARS	32.152	-4.684	-12,72	-2.688	-7,72
LAS PALMAS	37.190	-2.664	-6,68	-3.486	-8,57
STA. CRUZ DE TENERIFE	32.157	-2.161	-6,30	-2.380	-6,89
CANARIAS	69.347	-4.825	-6,51	-5.866	-7,80
CANTABRIA	16.531	-2.561	-13,41	380	2,35
ALBACETE	11.210	-3.247	-22,46	-47	-0,42
CIUDAD REAL	11.830	-5.791	-32,86	126	1,08
CUENCA	4.415	-3.406	-43,55	-304	-6,44
GUADALAJARA	11.177	-846	-7,04	1.327	13,47
TOLEDO	17.026	-6.913	-28,88	-1.810	-9,61
CASTILLA LA MANCHA	55.658	-20.203	-26,63	-708	-1,26
ÁVILA	3.683	-1.422	-27,86	-875	-19,20
BURGOS	10.272	-5.118	-33,26	-374	-3,51
LEÓN	10.886	-3.061	-21,95	690	6,77
PALENCIA	4.180	-1.216	-22,54	-181	-4,15
SALAMANCA	9.255	-1.687	-15,42	1.228	15,30
SEGOVIA	4.669	-2.602	-35,79	116	2,55
SORIA	2.660	-404	-13,19	185	7,47
VALLADOLID	17.669	-5.252	-22,91	-35	-0,20
ZAMORA	4.033	-1.279	-24,08	-225	-5,28
CASTILLA LEÓN	67.307	-22.041	-24,67	529	0,79
BARCELONA	194.192	-41.122	-17,48	-2.460	-1,25
GIRONA	19.037	-4.108	-17,75	-1.258	-6,20
LLEIDA	11.285	-3.874	-25,56	-1.426	-11,22
TARRAGONA	25.405	-7.016	-21,64	-1.043	-3,94
CATALUÑA	249.919	-56.120	-18,34	-6.187	-2,42
ALICANTE-ALACANT	47.877	-9.225	-16,16	-4.225	-8,11
CASTELLÓN-CASTELLÓ	22.168	-5.541	-20,00	-3.961	-15,16
VALENCIA-VALÈNCIA	102.898	-14.620	-12,44	-4.665	-4,34
COM. VALENCIANA	172.943	-29.386	-14,52	-12.851	-6,92
BADAJOS	24.787	-7.967	-24,32	-1.029	-3,99
CÁCERES	11.354	-3.834	-25,24	-692	-5,74
EXTREMADURA	36.141	-11.801	-24,62	-1.721	-4,55
A CORUÑA	29.689	-5.954	-16,70	-1.316	-4,24
LUGO	5.955	-1.283	-17,73	-739	-11,04
OURENSE	5.157	-2.310	-30,94	-461	-8,21
PONTEVEDRA	27.374	-6.059	-18,12	-1.183	-4,14
GALICIA	68.175	-15.606	-18,63	-3.699	-5,15
MADRID	226.333	-40.760	-15,26	-12.331	-5,17
MURCIA	66.416	-10.982	-14,19	-7.982	-10,73
NAVARRA	22.002	-4.463	-16,86	-1.672	-7,06
ÁLAVA	11.990	-5.776	-32,51	43	0,36
GUIPÚZCOA	20.935	-2.097	-9,10	-2.571	-10,94
VIZCAYA	41.707	-8.446	-16,84	-225	-0,54
PAÍS VASCO	74.632	-16.319	-17,94	-2.753	-3,56
LA RIOJA	11.076	-5.750	-34,17	-1.176	-9,60
CEUTA	1.147	-539	-31,97	-552	-32,49
MELILLA	1.209	-556	-31,50	-359	-22,90
EXTRANJERO	575	-68	-10,58	63	12,30
TOTAL	1.592.018	-319.371	-16,71	-68.481	-4,12

(1) Respecto al mismo mes del año anterior

(*) Incluye contratos convertidos en indefinidos

EVOLUCIÓN DE CONTRATOS INDEFINIDOS POR CC.AA. Y PROVINCIAS (*)

PROVINCIA AUTONOMÍA	DATOS ABSOLUTOS MES	VARIACIONES			
		MES ANTERIOR		INTERANUAL (1)	
		ABSOLUTA	RELATIVA	ABSOLUTA	RELATIVA
ALMERÍA	1.723	-554	-24,33	-968	-35,97
CÁDIZ	2.672	-520	-16,29	-719	-21,20
CÓRDOBA	1.583	-132	-7,70	-1.034	-39,51
GRANADA	2.031	-741	-26,73	-1.012	-33,26
HUELVA	911	-179	-16,42	-263	-22,40
JAÉN	1.470	-68	-4,42	-51	-3,35
MÁLAGA	4.889	-1.373	-21,93	-1.312	-21,16
SEVILLA	5.400	-1.017	-15,85	-1.932	-26,35
ANDALUCÍA	20.679	-4.584	-18,15	-7.291	-26,07
HUESCA	807	-239	-22,85	-206	-20,34
TERUEL	375	-131	-25,89	-250	-40,00
ZARAGOZA	3.816	-975	-20,35	-1.312	-25,59
ARAGÓN	4.998	-1.345	-21,20	-1.768	-26,13
ASTURIAS	2.709	-541	-16,65	-1.392	-33,94
ILLES BALEARS	4.406	-512	-10,41	-981	-18,21
LAS PALMAS	4.420	-557	-11,19	-1.217	-21,59
STA. CRUZ DE TENERIFE	3.511	-604	-14,68	-887	-20,17
CANARIAS	7.931	-1.161	-12,77	-2.104	-20,97
CANTABRIA	1.697	-278	-14,08	-387	-18,57
ALBACETE	1.311	-101	-7,15	-162	-11,00
CIUDAD REAL	1.113	-204	-15,49	-432	-27,96
CUENCA	608	-89	-12,77	-147	-19,47
GUADALAJARA	1.123	-144	-11,37	-18	-1,58
TOLEDO	2.092	-472	-18,41	-996	-32,25
CASTILLA LA MANCHA	6.247	-1.010	-13,92	-1.755	-21,93
ÁVILA	489	148	43,40	-156	-24,19
BURGOS	1.120	-606	-35,11	-512	-31,37
LEÓN	1.568	-629	-28,63	-215	-12,06
PALENCIA	410	-132	-24,35	-208	-33,66
SALAMANCA	1.174	-341	-22,51	-65	-5,25
SEGOVIA	596	-95	-13,75	-288	-32,58
SORIA	309	-99	-24,26	-55	-15,11
VALLADOLID	1.788	-698	-28,08	-501	-21,89
ZAMORA	471	-47	-9,07	-175	-27,09
CASTILLA LEÓN	7.925	-2.499	-23,97	-2.175	-21,53
BARCELONA	33.238	-7.515	-18,44	-5.078	-13,25
GIRONA	3.834	-803	-17,32	-1.092	-22,17
LLEIDA	1.968	-679	-25,65	-698	-26,18
TARRAGONA	4.332	-962	-18,17	-125	-2,80
CATALUÑA	43.372	-9.959	-18,67	-6.993	-13,88
ALICANTE-ALACANT	6.152	-1.534	-19,96	-1.653	-21,18
CASTELLÓN-CASTELLÓ	2.941	-1.282	-30,36	-1.485	-33,55
VALENCIA-VALÈNCIA	11.266	-2.792	-19,86	-1.584	-12,33
COM. VALENCIANA	20.359	-5.608	-21,60	-4.722	-18,83
BADAJOS	1.523	-122	-7,42	-1.026	-40,25
CÁCERES	773	-332	-30,05	-518	-40,12
EXTREMADURA	2.296	-454	-16,51	-1.544	-40,21
A CORUÑA	3.210	-749	-18,92	-694	-17,78
LUGO	916	-184	-16,73	-184	-16,73
OURENSE	738	-261	-26,13	-153	-17,17
PONTEVEDRA	2.910	-404	-12,19	-251	-7,94
GALICIA	7.774	-1.598	-17,05	-1.282	-14,16
MADRID	42.839	-9.800	-18,62	-5.049	-10,54
MURCIA	6.276	-1.590	-20,21	-1.555	-19,86
NAVARRA	2.308	-711	-23,55	-621	-21,20
ÁLAVA	1.046	-418	-28,55	-208	-16,59
GUIPÚZCOA	1.988	-62	-3,02	-914	-31,50
VIZCAYA	3.432	-798	-18,87	-866	-20,15
PAÍS VASCO	6.466	-1.278	-16,50	-1.988	-23,52
LA RIOJA	1.421	-86	-5,71	-174	-10,91
CEUTA	113	-67	-37,22	-73	-39,25
MELILLA	158	4	2,60	-41	-20,60
EXTRANJERO	41	8	24,24	2	5,13
TOTAL	190.015	-43.069	-18,48	-41.893	-18,06

(1) Respecto al mismo mes del año anterior

(*) Incluye contratos convertidos en indefinidos

EVOLUCIÓN DE CONTRATOS TEMPORALES POR CC.AA. Y PROVINCIAS

PROVINCIA AUTONOMÍA	DATOS ABSOLUTOS MES	VARIACIONES			
		MES ANTERIOR		INTERANUAL (1)	
		ABSOLUTA	RELATIVA	ABSOLUTA	RELATIVA
ALMERÍA	26.849	-7.342	-21,47	-3.148	-10,49
CÁDIZ	42.730	-6.911	-13,92	-805	-1,85
CÓRDOBA	39.021	1.393	3,70	3.279	9,17
GRANADA	30.950	-6.031	-16,31	-1.458	-4,50
HUELVA	25.315	-8.863	-25,93	1.331	5,55
JAÉN	27.644	1.707	6,58	517	1,91
MÁLAGA	50.582	-13.119	-20,59	-3.187	-5,93
SEVILLA	90.148	-12.063	-11,80	5.365	6,33
ANDALUCÍA	333.239	-51.229	-13,32	1.894	0,57
HUESCA	4.679	-1.138	-19,56	-54	-1,14
TERUEL	2.756	-455	-14,17	214	8,42
ZARAGOZA	27.672	-9.046	-24,64	-1.706	-5,81
ARAGÓN	35.107	-10.639	-23,26	-1.546	-4,22
ASTURIAS	23.723	-4.369	-15,55	1.195	5,30
ILLES BALEARS	27.746	-4.172	-13,07	-1.707	-5,80
LAS PALMAS	32.770	-2.107	-6,04	-2.269	-6,48
STA. CRUZ DE TENERIFE	28.646	-1.557	-5,16	-1.493	-4,95
CANARIAS	61.416	-3.664	-5,63	-3.762	-5,77
CANTABRIA	14.834	-2.283	-13,34	767	5,45
ALBACETE	9.899	-3.146	-24,12	115	1,18
CIUDAD REAL	10.717	-5.587	-34,27	558	5,49
CUENCA	3.807	-3.317	-46,56	-157	-3,96
GUADALAJARA	10.054	-702	-6,53	1.345	15,44
TOLEDO	14.934	-6.441	-30,13	-814	-5,17
CASTILLA LA MANCHA	49.411	-19.193	-27,98	1.047	2,16
ÁVILA	3.194	-1.570	-32,96	-719	-18,37
BURGOS	9.152	-4.512	-33,02	138	1,53
LEÓN	9.318	-2.432	-20,70	905	10,76
PALENCIA	3.770	-1.084	-22,33	27	0,72
SALAMANCA	8.081	-1.346	-14,28	1.293	19,05
SEGOVIA	4.073	-2.507	-38,10	404	11,01
SORIA	2.351	-305	-11,48	240	11,37
VALLADOLID	15.881	-4.554	-22,29	466	3,02
ZAMORA	3.562	-1.232	-25,70	-50	-1,38
CASTILLA LEÓN	59.382	-19.542	-24,76	2.704	4,77
BARCELONA	160.954	-33.607	-17,27	2.618	1,65
GIRONA	15.203	-3.305	-17,86	-166	-1,08
LLEIDA	9.317	-3.195	-25,54	-728	-7,25
TARRAGONA	21.073	-6.054	-22,32	-918	-4,17
CATALUNYA	206.547	-46.161	-18,27	806	0,39
ALICANTE-ALACANT	41.725	-7.691	-15,56	-2.572	-5,81
CASTELLÓN-CASTELLÓ	19.227	-4.259	-18,13	-2.476	-11,41
VALENCIA-VALÈNCIA	91.632	-11.828	-11,43	-3.081	-3,25
COM. VALENCIANA	152.584	-23.778	-13,48	-8.129	-5,06
BADAJOS	23.264	-7.845	-25,22	-3	-0,01
CÁCERES	10.581	-3.502	-24,87	-174	-1,62
EXTREMADURA	33.845	-11.347	-25,11	-177	-0,52
A CORUÑA	26.479	-5.205	-16,43	-622	-2,30
LUGO	5.039	-1.099	-17,90	-555	-9,92
OURENSE	4.419	-2.049	-31,68	-308	-6,52
PONTEVEDRA	24.464	-5.655	-18,78	-932	-3,67
GALICIA	60.401	-14.008	-18,83	-2.417	-3,85
MADRID	183.494	-30.960	-14,44	-7.282	-3,82
MURCIA	60.140	-9.392	-13,51	-6.427	-9,65
NAVARRA	19.694	-3.752	-16,00	-1.051	-5,07
ÁLAVA	10.944	-5.358	-32,87	251	2,35
GUIPÚZCOA	18.947	-2.035	-9,70	-1.657	-8,04
VIZCAYA	38.275	-7.648	-16,65	641	1,70
PAÍS VASCO	68.166	-15.041	-18,08	-765	-1,11
LA RIOJA	9.655	-5.664	-36,97	-1.002	-9,40
CEUTA	1.034	-472	-31,34	-479	-31,66
MELILLA	1.051	-560	-34,76	-318	-23,23
EXTRANJERO	534	-76	-12,46	61	12,90
TOTAL	1.402.003	-276.302	-16,46	-26.588	-1,86

(1) Respecto al mismo mes del año anterior

CONTRATOS TOTALES, INDEFINIDOS Y TEMPORALES POR CC.AA. Y PROVINCIAS. DATOS ACUMULADOS

PROVINCIA	TOTAL (*)	INDEFINIDOS (*)	% S / TOTAL	TEMPORALES	% S / TOTAL
AUTONOMÍA					
ALMERÍA	282.603	21.109	7,47	261.494	92,53
CÁDIZ	509.901	29.543	5,79	480.358	94,21
CÓRDOBA	412.851	17.101	4,14	395.750	95,86
GRANADA	378.293	22.858	6,04	355.435	93,96
HUELVA	310.735	10.520	3,39	300.215	96,61
JAÉN	347.821	13.140	3,78	334.681	96,22
MÁLAGA	645.602	55.671	8,62	589.931	91,38
SEVILLA	963.759	61.216	6,35	902.543	93,65
ANDALUCÍA	3.851.565	231.158	6,00	3.620.407	94,00
HUESCA	70.920	8.904	12,55	62.016	87,45
TERUEL	34.757	4.789	13,78	29.968	86,22
ZARAGOZA	362.473	44.890	12,38	317.583	87,62
ARAGÓN	468.150	58.583	12,51	409.567	87,49
ASTURIAS	298.503	31.509	10,56	266.994	89,44
ILLES BALEARS	419.683	56.048	13,35	363.635	86,65
LAS PALMAS	394.336	49.998	12,68	344.338	87,32
STA. CRUZ DE TENERIFE	339.740	40.755	12,00	298.985	88,00
CANARIAS	734.076	90.753	12,36	643.323	87,64
CANTABRIA	189.803	20.150	10,62	169.653	89,38
ALBACETE	123.603	12.968	10,49	110.635	89,51
CIUDAD REAL	148.304	13.226	8,92	135.078	91,08
CUENCA	57.851	6.985	12,07	50.866	87,93
GUADALAJARA	112.494	10.743	9,55	101.751	90,45
TOLEDO	198.568	25.018	12,60	173.550	87,40
CASTILLA LA MANCHA	640.820	68.940	10,76	571.880	89,24
ÁVILA	45.502	5.523	12,14	39.979	87,86
BURGOS	120.850	14.208	11,76	106.642	88,24
LEÓN	122.154	17.010	13,93	105.144	86,07
PALENCIA	48.547	4.828	9,95	43.719	90,05
SALAMANCA	102.885	13.149	12,78	89.736	87,22
SEGOVIA	48.783	6.391	13,10	42.392	86,90
SORIA	29.538	3.429	11,61	26.109	88,39
VALLADOLID	190.239	20.388	10,72	169.851	89,28
ZAMORA	48.652	4.968	10,21	43.684	89,79
CASTILLA LEÓN	757.150	89.894	11,87	667.256	88,13
BARCELONA	2.008.953	341.172	16,98	1.667.781	83,02
GIRONA	239.727	46.949	19,58	192.778	80,42
LLEIDA	150.544	22.277	14,80	128.267	85,20
TARRAGONA	285.105	46.871	16,44	238.234	83,56
CATALUÑA	2.684.329	457.269	17,03	2.227.060	82,97
ALICANTE-ALACANT	547.035	70.178	12,83	476.857	87,17
CASTELLÓN-CASTELLÓ	217.110	31.060	14,31	186.050	85,69
VALENCIA-VALÈNCIA	1.032.261	113.740	11,02	918.521	88,98
COM. VALENCIANA	1.796.406	214.978	11,97	1.581.428	88,03
BADAJOS	298.312	16.492	5,53	281.820	94,47
CÁCERES	134.761	9.561	7,09	125.200	92,91
EXTREMADURA	433.073	26.053	6,02	407.020	93,98
A CORUÑA	348.266	38.780	11,14	309.486	88,86
LUGO	73.361	11.164	15,22	62.197	84,78
OURENSE	64.350	8.632	13,41	55.718	86,59
PONTEVEDRA	322.846	34.242	10,61	288.604	89,39
GALICIA	808.823	92.818	11,48	716.005	88,52
MADRID	2.374.530	461.954	19,45	1.912.576	80,55
MURCIA	710.591	69.663	9,80	640.928	90,20
NAVARRA	236.273	26.068	11,03	210.205	88,97
ÁLAVA	135.500	12.178	8,99	123.322	91,01
GUIPÚZCOA	230.534	20.895	9,06	209.639	90,94
VIZCAYA	441.123	38.842	8,81	402.281	91,19
PAÍS VASCO	807.157	71.915	8,91	735.242	91,09
LA RIOJA	113.376	14.586	12,87	98.790	87,13
CEUTA	15.252	1.563	10,25	13.689	89,75
MELILLA	16.055	1.622	10,10	14.433	89,90
EXTRANJERO	5.174	349	6,75	4.825	93,25
TOTAL	17.360.789	2.085.873	12,01	15.274.916	87,99

(*) Incluye contratos convertidos en indefinidos

ANEXO 3

PRESTACIONES

SÍNTESIS DE DATOS NACIONALES DE PRESTACIONES POR DESEMPLEO

Octubre de 2005, 2006 y 2007

	2005	2006	INCREMENTO 2006 S/ 2005 (%)	2007	INCREMENTO 2007 S/ 2006 (%)
SOLICITUDES	366.523	391.949	6,9	444.488	13,4
Prestación Contributiva	236.584	258.639	9,3	305.291	18,0
Subsidio	89.170	93.296	4,6	99.758	6,9
Renta Activa de Inserción	9.992	10.699	7,1	12.010	12,3
Subsidio Eventuales Agrarios	30.777	29.315	-4,8	27.429	-6,4
ALTAS	349.887	342.040	-2,2	402.661	17,7
Prestación Contributiva	237.507	236.510	-0,4	289.083	22,2
Subsidio	81.794	80.723	-1,3	87.352	8,2
Renta Activa de Inserción	6.730	7.272	8,1	9.240	27,1
Subsidio Eventuales Agrarios	23.856	17.535	-26,5	16.986	-3,1
PLAZO DE RECONOCIMIENTO	15	9	-40,0	10	11,1
BENEFICIARIOS	1.282.177	1.318.772	2,9	1.431.382	8,5
Prestación Contributiva	670.171	706.409	5,4	788.639	11,6
Subsidio	355.769	365.226	2,7	398.049	9,0
Renta Activa de Inserción	57.184	55.100	-3,6	65.037	18,0
Subsidio Eventuales Agrarios	199.053	192.037	-3,5	179.657	-6,4
COBERTURAS					
Bruta	67,57	73,24	8,4	80,58	10,0
Neta	77,79	84,56	8,7	93,53	10,6
GASTOS (Miles de Euros)	1.100.576	1.162.700	5,6	1.324.727	13,9
Prestación Contributiva	826.766	888.512	7,5	1.020.748	14,9
Subsidio	171.334	175.859	2,6	202.000	14,9
Renta Activa de Inserción	22.185	22.311	0,6	27.097	21,5
Subsidio Eventuales Agrarios	80.291	76.018	-5,3	74.882	-1,5
GASTO MEDIO POR BENEFICIARIO (Euros/mes)	942,0	964,5	2,4	998,5	3,5

Fuente: Datos provisionales del Servicio Público de Empleo Estatal

Notas:

Gastos contabilizados en el mes de noviembre y devengados en el mes de octubre

Los gastos incluyen las cotizaciones a la Seguridad Social

Los gastos de subsidio por desempleo incluyen los de Renta Agraria

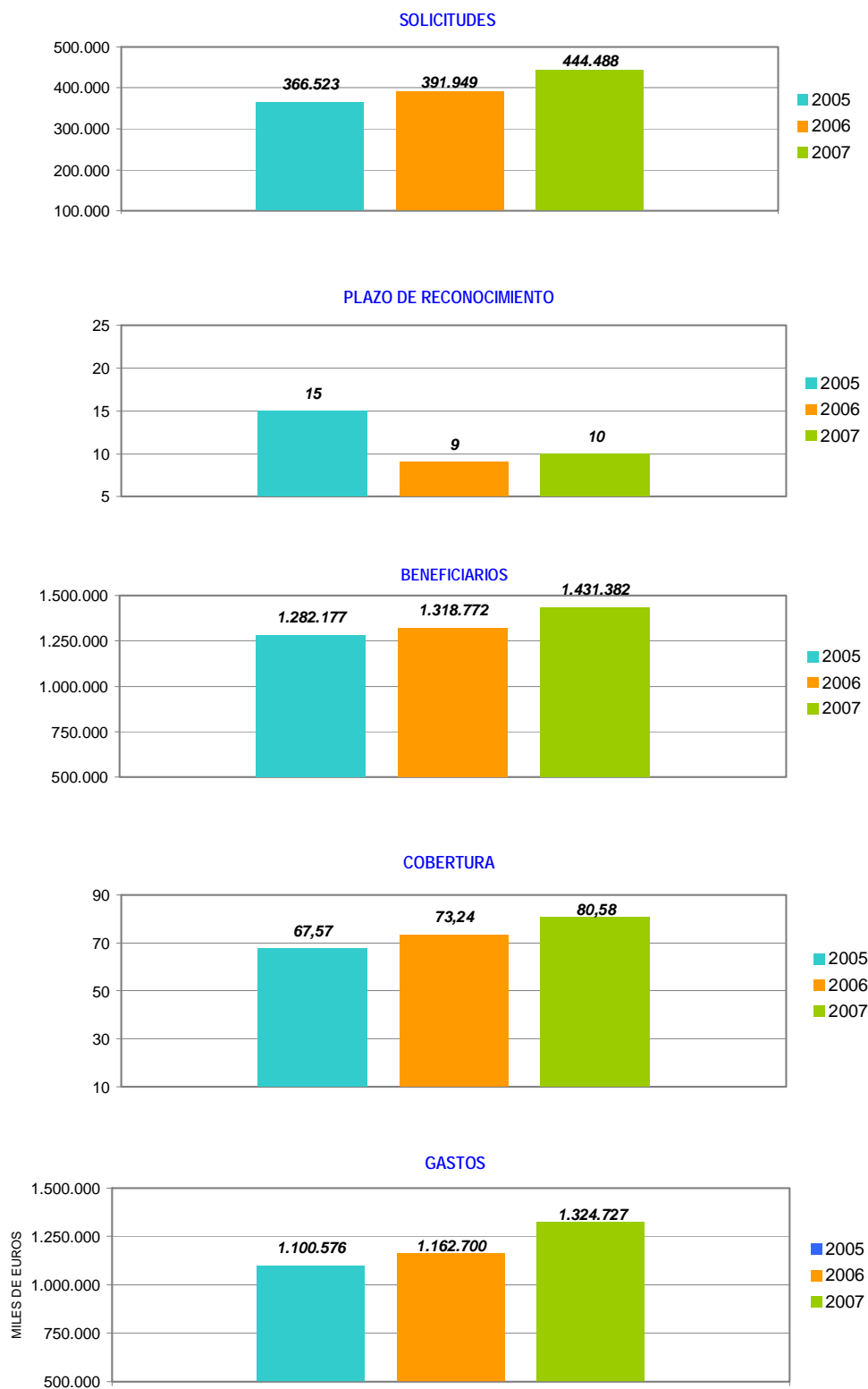
En los gastos medios por beneficiario no se incluyen los gastos del subsidio para trabajadores eventuales agrarios (REASS)

Beneficiarios, altas y solicitudes del mes de octubre.

Coberturas históricas calculadas con datos de paro SILEE.

SÍNTESIS DE DATOS NACIONALES DE PRESTACIONES DE DESEMPLEO

OCTUBRE 2005, 2006 y 2007



SOLICITUDES, ALTAS Y PLAZO DE RECONOCIMIENTO POR PROVINCIAS

(Octubre)

Provincias	Solicitudes					Altas					Plazo de Reconocimiento (días)
	Prestación Contributiva	Subsidio	Renta Activa de Inserción	Subsidio Eventuales Agrarios	Total	Prestación Contributiva	Subsidio	Renta Activa de Inserción	Subsidio Eventuales Agrarios	Total	
Álava	2.135	381	12		2.528	2.026	272	5		2.303	7
Albacete	2.297	1.154	207		3.658	1.822	959	141		2.922	9
Alicante	12.671	3.612	700		16.983	13.174	3.270	570		17.014	21
Almería	4.579	1.986	206	783	7.554	4.802	2.045	148	589	7.584	25
Ávila	892	286	20		1.198	923	287	22		1.232	30
Badajoz	4.278	4.069	628	2.275	11.250	3.846	3.920	512	1.385	9.663	5
Illes Balears	9.791	4.218	84		14.093	7.291	2.737	67		10.095	8
Barcelona	34.806	6.921	432		42.159	31.092	5.973	282		37.347	2
Burgos	2.363	595	64		3.022	1.996	443	36		2.475	6
Cáceres	2.637	1.850	184	1.188	5.859	2.116	1.553	112	932	4.713	12
Cádiz	10.452	5.401	1.250	2.279	19.382	9.390	4.634	903	1.365	16.292	11
Castellón	3.801	686	23		4.510	3.402	623	18		4.043	13
Ciudad Real	2.557	1.472	131		4.160	2.401	1.371	109		3.881	5
Córdoba	4.941	2.755	439	3.640	11.775	4.379	2.556	263	2.378	9.576	12
A Coruña	6.398	2.260	288		8.946	6.354	2.070	244		8.668	2
Cuenca	949	474	36		1.459	864	391	22		1.277	4
Girona	6.154	2.256	22		8.432	5.749	1.844	16		7.609	4
Granada	6.152	3.521	347	3.082	13.102	5.117	3.114	296	1.757	10.284	7
Guadalajara	1.468	282	24		1.774	1.336	227	13		1.576	3
Guipuzcoa	3.855	805	83		4.743	3.439	692	77		4.208	6
Huelva	4.538	2.082	260	2.274	9.154	4.467	2.118	218	1.321	8.124	14
Huesca	1.434	213	20		1.667	1.307	164	7		1.478	5
Jaén	3.961	2.902	344	4.536	11.743	3.552	2.784	284	2.047	8.667	6
León	2.327	871	152		3.350	2.033	658	129		2.820	8
Lleida	2.205	429	23		2.657	1.902	349	18		2.269	5
La Rioja	2.055	387	33		2.475	1.665	281	20		1.966	14
Lugo	1.667	684	87		2.438	1.574	614	83		2.271	4
Madrid	34.731	5.968	543		41.242	34.609	4.607	399		39.615	4
Málaga	11.558	4.268	643	2.024	18.493	9.989	3.668	501	1.105	15.263	13
Murcia	15.322	2.845	261		18.428	20.551	2.845	207		23.603	21
Navarra	4.327	886	61		5.274	3.964	684	62		4.710	7
Ourense	1.644	780	160		2.584	1.460	728	90		2.278	8
Asturias	6.408	2.433	206		9.047	5.806	2.044	204		8.054	3
Palencia	1.077	306	48		1.431	836	246	45		1.127	9
Las Palmas	8.070	3.617	700		12.387	7.230	3.095	552		10.877	4
Pontevedra	6.970	2.810	282		10.062	6.791	2.587	200		9.578	4
Salamanca	1.901	795	125		2.821	1.749	673	154		2.576	6
S.C.Tenerife	6.836	3.021	361		10.218	6.215	2.553	244		9.012	22
Cantabria	3.303	1.089	137		4.529	3.149	989	104		4.242	8
Segovia	1.003	168	12		1.183	777	126	8		911	14
Sevilla	14.032	6.684	1.135	5.348	27.199	12.941	6.710	892	4.107	24.650	10
Soria	504	116	8		628	441	105	10		556	4
Tarragona	6.211	1.726	59		7.996	5.333	1.328	46		6.707	6
Teruel	655	177	11		843	592	148	13		753	3
Toledo	3.471	1.283	90		4.844	4.349	1.194	76		5.619	10
Valencia	18.390	4.450	455		23.295	18.537	3.917	322		22.776	14
Valladolid	3.135	748	149		4.032	2.595	566	114		3.275	11
Vizcaya	7.177	1.202	76		8.455	6.748	1.037	68		7.853	6
Zamora	1.042	398	57		1.497	926	344	47		1.317	3
Zaragoza	5.607	960	112		6.679	4.998	810	117		5.925	4
Ceuta	281	260	133		674	229	231	90		550	9
Melilla	273	216	87		576	249	168	60		477	5
TOTAL	305.291	99.758	12.010	27.429	444.488	289.083	87.352	9.240	16.986	402.661	10

Solicitudes, altas y plazo de reconocimiento del mes de octubre.

PLAZO DE RECONOCIMIENTO



SOLICITUDES, ALTAS Y PLAZO DE RECONOCIMIENTO POR COMUNIDADES AUTÓNOMAS (Octubre)

Comunidades Autónomas	Solicitudes					Altas					Plazo de Reconocimiento (días)
	Prestación Contributiva	Subsidio	Renta Activa de Inserción	Subsidio Eventuales Agrarios	Total	Prestación Contributiva	Subsidio	Renta Activa de Inserción	Subsidio Eventuales Agrarios	Total	
Andalucía	60.213	29.599	4.624	23.966	118.402	54.637	27.629	3.505	14.669	100.440	12
Aragón	7.696	1.350	143		9.189	6.897	1.122	137		8.156	4
Asturias	6.408	2.433	206		9.047	5.806	2.044	204		8.054	3
Illes Balears	9.791	4.218	84		14.093	7.291	2.737	67		10.095	8
Canarias	14.906	6.638	1.061		22.605	13.445	5.648	796		19.889	12
Cantabria	3.303	1.089	137		4.529	3.149	989	104		4.242	8
Castilla León	14.244	4.283	635		19.162	12.276	3.448	565		16.289	9
Castilla La mancha	10.742	4.665	488		15.895	10.772	4.142	361		15.275	7
Cataluña	49.376	11.332	536		61.244	44.076	9.494	362		53.932	3
C. Valenciana	34.862	8.748	1.178		44.788	35.113	7.810	910		43.833	17
Extremadura	6.915	5.919	812	3.463	17.109	5.962	5.473	624	2.317	14.376	7
Galicia	16.679	6.534	817		24.030	16.179	5.999	617		22.795	4
Madrid	34.731	5.968	543		41.242	34.609	4.607	399		39.615	4
Murcia	15.322	2.845	261		18.428	20.551	2.845	207		23.603	21
Navarra	4.327	886	61		5.274	3.964	684	62		4.710	7
País Vasco	13.167	2.388	171		15.726	12.213	2.001	150		14.364	6
La Rioja	2.055	387	33		2.475	1.665	281	20		1.966	14
Ceuta	281	260	133		674	229	231	90		550	9
Melilla	273	216	87		576	249	168	60		477	5
TOTAL	305.291	99.758	12.010	27.429	444.488	289.083	87.352	9.240	16.986	402.661	10

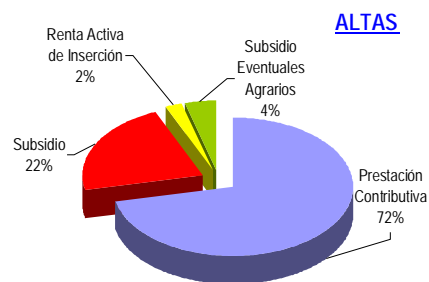
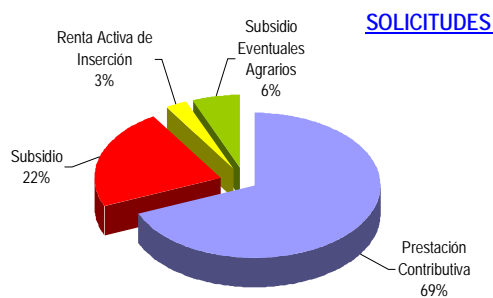
Notas informativas:

Solicitudes y altas del mes de octubre.

El dato de solicitudes indica el número de expedientes de prestaciones recibidas.

El dato de altas indica el número de expedientes reconocidos, tanto inicialmente como por reanudación de las prestaciones, sin incluir las altas tras las prórrogas del subsidio y en el caso de RAI, indica el dato de participantes en el programa.

El plazo de reconocimiento indica el número de días que median entre la fecha de solicitud y la fecha de resolución.



BENEFICIARIOS DE PRESTACIONES POR DESEMPLEO Y COBERTURAS POR PROVINCIAS

(Octubre)

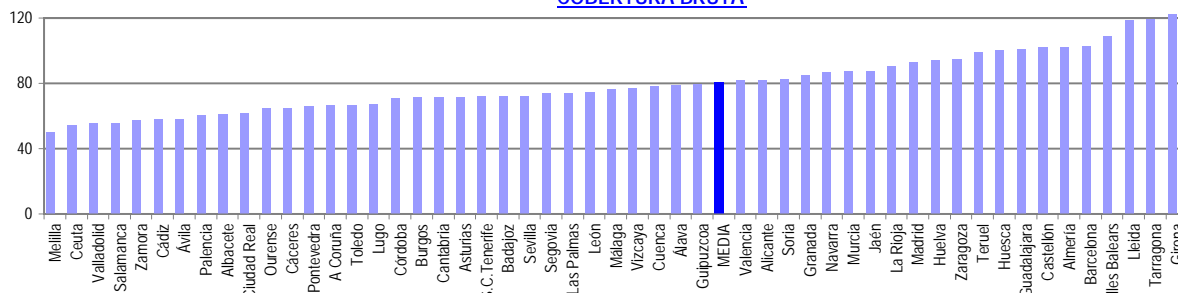
Provincias	Beneficiarios					Coberturas	
	Prestación Contributiva	Subsidio	Renta Activa de Inserción	Subsidio Eventuales Agrarios (1)	Total	Bruta	Neta
Álava	4.602	1.768	53		6.423	78,55	83,85
Albacete	5.203	4.655	1.016		10.874	60,61	72,44
Alicante	33.481	16.062	3.499		53.042	81,68	91,45
Almería	11.280	7.268	833	5.710	25.091	102,00	127,81
Ávila	2.045	1.027	138		3.210	58,16	72,90
Badajoz	10.236	13.827	4.812	14.768	43.643	71,75	89,60
Illes Balears	18.473	7.873	364		26.710	108,63	112,06
Barcelona	114.307	37.909	1.815		154.031	102,67	110,83
Burgos	4.820	2.031	252		7.103	71,15	82,32
Cáceres	5.525	5.507	869	8.381	20.282	64,76	72,10
Cádiz	24.141	17.876	7.083	12.722	61.822	58,15	80,47
Castellón	8.704	2.086	73		10.863	101,75	109,12
Ciudad Real	6.219	5.785	718		12.722	61,44	73,22
Córdoba	12.492	12.443	2.531	28.285	55.751	70,97	83,62
A Coruña	17.976	12.939	2.169		33.084	66,38	81,49
Cuenca	2.349	1.774	189		4.312	77,96	90,77
Girona	15.565	5.709	131		21.405	140,75	148,72
Granada	15.338	11.986	1.774	19.311	48.409	84,62	95,03
Guadalajara	3.874	1.237	42		5.153	100,68	108,01
Guipuzcoa	9.218	4.622	285		14.125	79,53	86,03
Huelva	9.556	7.763	1.242	12.763	31.324	94,06	132,61
Huesca	3.228	801	64		4.093	100,09	112,60
Jaén	9.269	10.504	1.790	23.657	45.220	87,45	110,30
León	6.479	4.692	797		11.968	74,32	96,66
Lleida	5.669	2.042	78		7.789	118,16	134,81
La Rioja	4.666	1.464	97		6.227	90,14	97,38
Lugo	4.271	3.337	626		8.234	67,26	85,02
Madrid	114.646	30.950	2.496		148.092	92,54	99,48
Málaga	29.374	15.608	3.321	13.187	61.490	76,55	91,28
Murcia	20.300	7.980	1.188		29.468	87,33	101,26
Navarra	9.166	3.775	244		13.185	86,69	92,62
Ourense	4.614	4.499	891		10.004	64,65	80,27
Asturias	16.324	12.467	1.235		30.026	71,48	81,80
Palencia	2.004	1.162	256		3.422	60,45	75,43
Las Palmas	27.366	15.078	4.103		46.547	74,21	89,26
Pontevedra	16.186	10.209	1.841		28.236	65,75	83,62
Salamanca	4.352	2.910	908		8.170	55,50	68,93
S.C. Tenerife	21.210	12.065	1.956		35.231	71,56	82,06
Cantabria	7.151	3.821	684		11.656	71,29	81,04
Segovia	1.610	504	36		2.150	73,74	86,45
Sevilla	32.261	26.273	6.857	40.873	106.264	72,11	87,07
Soria	1.002	426	37		1.465	82,30	92,44
Tarragona	15.825	5.375	282		21.482	119,15	133,13
Teruel	1.702	983	60		2.745	98,94	111,84
Toledo	9.568	4.557	491		14.616	66,69	72,60
Valencia	44.055	16.139	2.008		62.202	81,49	89,91
Valladolid	7.514	2.616	764		10.894	55,21	69,75
Vizcaya	15.614	7.682	423		23.719	76,91	86,32
Zamora	2.294	1.390	284		3.968	57,42	73,92
Zaragoza	13.783	4.273	607		18.663	94,69	104,19
Ceuta	873	1.410	411		2.694	54,15	75,14
Melilla	859	910	314		2.083	49,80	64,77
TOTAL	788.639	398.049	65.037	179.657	1.431.382	80,58	93,53

Beneficiarios del mes de octubre.

Coberturas históricas calculadas con datos de paro SILEE.

(1) Datos provisionales

COBERTURA BRUTA

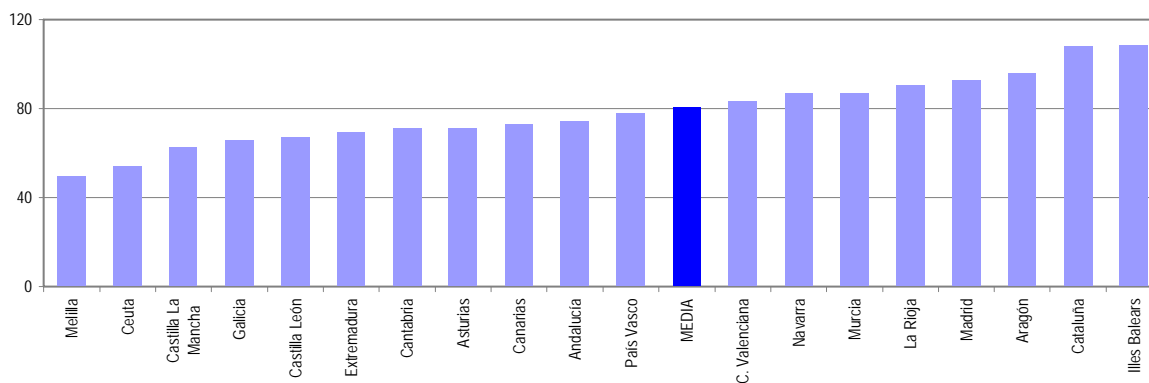


BENEFICIARIOS DE PRESTACIONES POR DESEMPLEO Y COBERTURAS POR CC.AA.

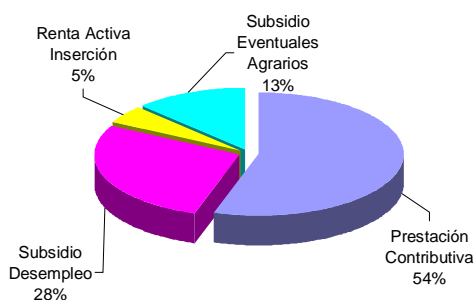
(Octubre)

Comunidades Autónomas	Beneficiarios				Total	Coberturas	
	Prestación Contributiva	Subsidio	Renta Activa de Inserción	Subsidio Eventuales Agrarios		Bruta	Neta
Andalucía	143.711	109.721	25.431	156.508	435.371	74,42	92,42
Aragón	18.713	6.057	731		25.501	95,96	106,23
Asturias	16.324	12.467	1.235		30.026	71,48	81,80
Illes Balears	18.473	7.873	364		26.710	108,63	112,06
Canarias	48.576	27.143	6.059		81.778	73,04	86,00
Cantabria	7.151	3.821	684		11.656	71,29	81,04
Castilla León	27.213	18.008	2.456		47.677	66,95	76,86
Castilla La Mancha	32.120	16.758	3.472		52.350	62,83	78,31
Cataluña	151.366	51.035	2.306		204.707	107,82	116,77
C. Valenciana	86.240	34.287	5.580		126.107	83,00	91,95
Extremadura	15.761	19.334	5.681	23.149	63.925	69,56	83,56
Galicia	43.047	30.984	5.527		79.558	66,02	82,43
Madrid	114.646	30.950	2.496		148.092	92,54	99,48
Murcia	20.300	7.980	1.188		29.468	87,33	101,26
Navarra	9.166	3.775	244		13.185	86,69	92,62
Pais Vasco	29.434	14.072	761		44.267	77,97	85,86
La Rioja	4.666	1.464	97		6.227	90,14	97,38
Ceuta	873	1.410	411		2.694	54,15	75,14
Melilla	859	910	314		2.083	49,80	64,77
TOTAL	788.639	398.049	65.037	179.657	1.431.382	80,58	93,53

COBERTURA BRUTA



DISTRIBUCION DE BENEFICIARIOS



Notas Informativas:

El dato de beneficiarios corresponde a los que están en alta el último día del mes de octubre.

El dato subsidio incluye también a los beneficiarios de la Renta Agraria de Andalucía y Extremadura

Cobertura Bruta: El cociente que resulta entre el número de beneficiarios de prestaciones desempleo (excluido beneficiarios por desempleo parcial y de trabajadores agrarios), y el paro total registrado, ambos datos del mes del informe.

Cobertura Neta: El cociente que resulta entre el número de beneficiarios de prestaciones desempleo (excluido desempleo parcial y prestaciones y subsidios de trabajadores agrarios) y el paro registrado de industria construcción y servicio, ambos datos del mes del octubre.

Coberturas históricas calculadas con datos de paro SILEE.

GASTOS DE PRESTACIONES POR DESEMPLEO POR PROVINCIAS

(Octubre)

PROVINCIAS	Gastos de Prestaciones (miles de euros)					Gasto medio por beneficiario (euros/mes)
	Total	Prestación Contributiva	Subsidio Desempleo	Renta Activa Inserción	Subsidio Eventuales Agrarios	
Álava	7.699	6.760	918	21		1.198,7
Albacete	9.246	6.483	2.352	411		850,3
Alicante	52.385	42.165	8.708	1.512		987,6
Almería	23.630	16.475	4.263	370	2.522	1.089,1
Ávila	3.728	3.037	625	66		1.161,4
Badajoz	25.535	11.520	6.334	1.948	5.733	685,8
Illes Balears	26.794	22.874	3.759	161		1.003,1
Barcelona	172.557	152.664	19.142	751		1.120,3
Burgos	7.405	6.288	1.010	107		1.042,5
Cáceres	13.179	6.783	2.652	360	3.384	823,0
Cádiz	48.650	30.965	9.387	2.931	5.367	881,5
Castellón de la Plana	13.353	11.974	1.347	32		1.229,2
Ciudad Real	10.391	7.334	2.769	288		816,8
Córdoba	34.554	15.828	5.905	1.065	11.756	830,0
A Coruña	28.523	21.077	6.556	890		862,1
Cuenca	3.665	2.735	850	80		850,0
Girona	21.749	18.882	2.812	55		1.016,1
Granada	34.044	19.295	5.638	741	8.370	882,3
Guadalajara	5.596	4.954	622	20		1.086,0
Guipúzcoa	15.842	13.367	2.359	116		1.121,6
Huelva	22.249	12.454	3.846	528	5.421	906,6
Huesca	4.527	4.095	407	25		1.106,0
Jaén	26.594	11.172	4.869	728	9.825	777,7
León	11.090	8.365	2.403	322		926,6
Lleida	7.907	6.844	1.029	34		1.015,1
La Rioja	7.289	6.482	764	43		1.170,5
Lugo	6.724	4.802	1.669	253		816,6
Madrid	165.958	149.250	15.667	1.041		1.120,6
Málaga	51.990	36.981	7.919	1.398	5.692	958,5
Murcia	40.041	34.758	4.732	551		1.358,8
Navarra	15.537	13.508	1.927	102		1.178,4
Ourense	7.887	5.105	2.405	377		788,4
Asturias	27.132	20.358	6.263	511		903,6
Palencia	3.339	2.634	601	104		975,7
Las Palmas	40.492	31.212	7.596	1.684		869,9
Pontevedra	25.033	19.082	5.206	745		886,6
Salamanca	7.119	5.244	1.494	381		871,4
Sta.Cruz Tenerife	31.830	24.583	6.401	846		903,5
Cantabria	11.596	9.373	1.940	283		994,9
Segovia	2.464	2.185	263	16		1.146,0
Sevilla	73.798	41.397	12.797	2.792	16.812	871,5
Soria	1.423	1.196	212	15		971,3
Tarragona	22.728	20.007	2.607	114		1.058,0
Teruel	2.621	2.097	500	24		954,8
Toledo	14.412	11.755	2.441	216		986,0
Valencia	69.331	59.655	8.815	861		1.114,6
Valladolid	11.816	10.117	1.371	328		1.084,6
Vizcaya	26.532	22.498	3.854	180		1.118,6
Zamora	3.411	2.625	676	110		859,6
Zaragoza	19.747	17.344	2.150	253		1.058,1
Ceuta	1.974	1.088	708	178		732,7
Melilla	1.611	1.022	460	129		773,4
TOTAL NACIONAL	1.324.727	1.020.748	202.000	27.097	74.882	998,5

Fuente: Datos provisionales del Servicio Público de Empleo Estatal

Notas:

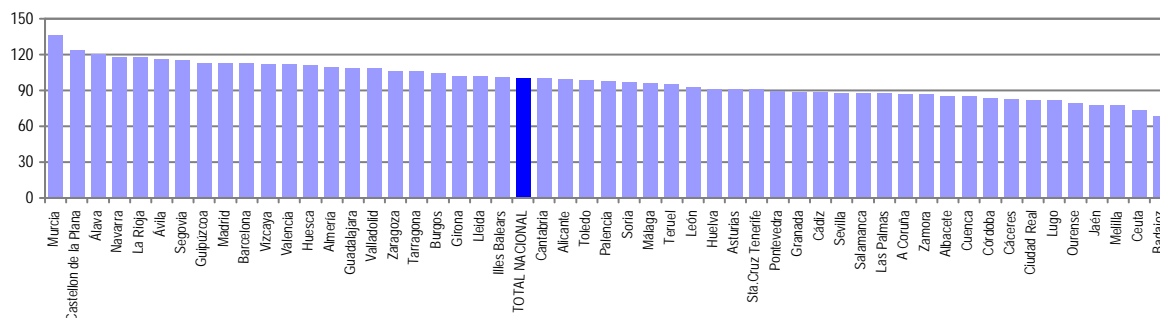
Gastos contabilizados en el mes de noviembre y devengados en el mes de octubre.

Los gastos incluyen las cotizaciones a la Seguridad Social

Los gastos de subsidio por desempleo incluyen los de Renta Agraria

En los gastos medios por beneficiario no se incluyen los gastos y el número de trabajadores del subsidio para eventuales agrarios (REASS)

GASTO MEDIO POR BENEFICIARIO



Notas: Valores nacionales = Índice 100

GASTOS DE PRESTACIONES POR DESEMPLEO CC. AA

(Octubre)

CC.AA.	Gastos de Prestaciones (miles de euros)					Gasto medio por beneficiario (euros/mes)
	Total	Prestacion Contributiva	Subsidio Desempleo	Renta Activa Inserción	Subsidio Eventuales Agrarios	
Andalucía	315.509	184.567	54.624	10.553	65.765	895,6
Aragón	26.895	23.536	3.057	302		1.054,7
Asturias	27.132	20.358	6.263	511		903,6
Illes Balears	26.794	22.874	3.759	161		1.003,1
Canarias	72.322	55.795	13.997	2.530		884,4
Cantabria	11.596	9.373	1.940	283		994,9
Castilla y León	51.795	41.691	8.655	1.449		989,4
Castilla-La Mancha	43.310	33.261	9.034	1.015		908,4
Cataluña	224.941	198.397	25.590	954		1.098,8
C. Valenciana	135.069	113.794	18.870	2.405		1.071,1
Extremadura	38.714	18.303	8.986	2.308	9.117	725,8
Galicia	68.167	50.066	15.836	2.265		856,8
Madrid	165.958	149.250	15.667	1.041		1.120,6
Murcia	40.041	34.758	4.732	551		1.358,8
Navarra	15.537	13.508	1.927	102		1.178,4
Pais Vasco	50.073	42.625	7.131	317		1.131,2
La Rioja	7.289	6.482	764	43		1.170,5
Ceuta	1.974	1.088	708	178		732,7
Melilla	1.611	1.022	460	129		773,4
TOTAL NACIONAL	1.324.727	1.020.748	202.000	27.097	74.882	998,5

Fuente: Datos provisionales del Servicio Público de Empleo Estatal

Notas:

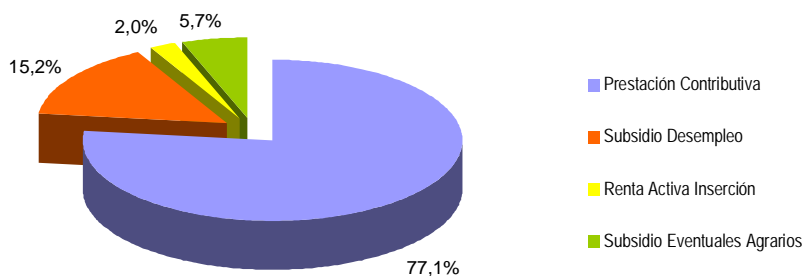
Gastos contabilizados en el mes de noviembre y devengados en el mes de octubre.

Los gastos incluyen las cotizaciones a la Seguridad Social

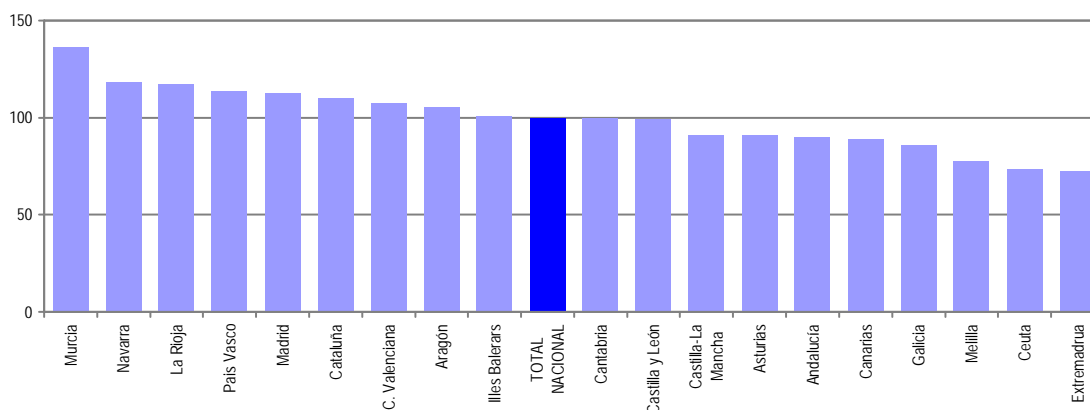
Los gastos de subsidio por desempleo incluyen los de Renta Agraria

En los gastos medios por beneficiario no se incluyen los gastos del subsidio para trabajadores eventuales agrarios (REASS)

TOTAL NACIONAL DE GASTOS DE PRESTACIONES DE DESEMPLEO



GASTO MEDIO POR BENEFICIARIO



Notas: Valores nacionales = Índice 100

SÍNTESIS DE DATOS NACIONALES DE BENEFICIARIOS DE PRESTACIONES POR DESEMPLEO EXTRANJEROS

Octubre 2005, 2006 y 2007

	2005	2006	INCREMENTO 2006 S/ 2005 (%)	2007	INCREMENTO 2007 S/ 2006 (%)
Nº DE BENEFICIARIOS	60.458	79.546	31,6	119.429	50,1
Prestación Contributiva	45.625	62.564	37,1	97.394	55,7
Subsidio	11.036	13.011	17,9	17.305	33,0
Renta Activa de Inserción	1.130	1.632	44,4	2.361	44,7
Subsidio Eventuales Agrarios	2.667	2.339	-12,3	2.369	1,3
ENTORNO COMUNITARIO	11.911	13.469	13,1	29.912	122,1
ENTORNO NO COMUNITARIO	48.547	66.077	36,1	89.517	35,5
% SOBRE TOTAL BENEFICIARIOS	4,72	6,03	27,9	8,34	38,3
Prestación Contributiva	6,81	8,86	30,1	12,35	39,4
Subsidio	3,10	3,56	14,8	4,35	22,0
Renta Activa de Inserción	1,98	2,96	49,9	3,63	22,6
Subsidio Eventuales Agrarios	1,34	1,22	-9,1	1,32	8,3
% BENEFICIARIOS s/DEMANDANTES DE EMPLEO EXTRANJEROS	35,39	53,74	51,9	65,69	22,2
GASTO (Miles de Euros) (1)	48.381	64.165	32,6	102.483	59,7
Prestación Contributiva	42.158	57.087	35,4	92.546	62,1
Subsidio	4.690	5.547	18,3	8.044	45,0
Renta Activa de Inserción	410	586	42,9	882	50,5
Subsidio Eventuales Agrarios	1.123	945	-15,9	1.011	7,0
% S/GASTO TOTAL PRESTACIONES	4,4	5,5	25,0	7,7	40,0

(1) Datos estimados.

Fuente: Datos provisionales del Servicio Público de Empleo Estatal correspondientes al mes de octubre de cada año.

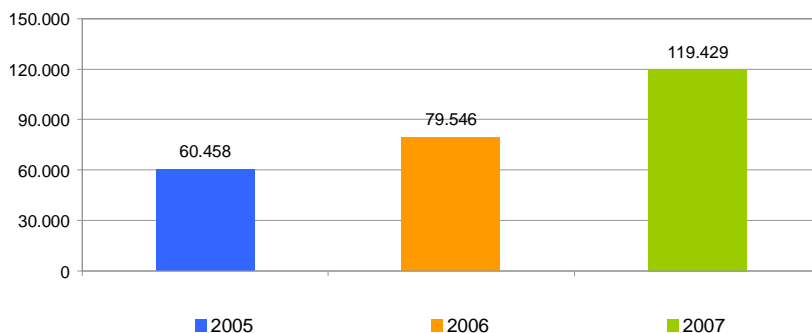
Notas:

En el entorno comunitario se incluyen los países de la UE, inclusive los de régimen transitorio, los del Espacio Económico Europeo (Liechtenstein, Islandia y Noruega) y la Confederación Suiza.

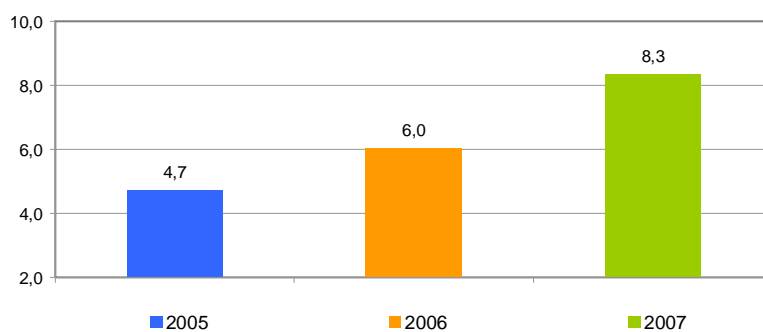
SÍNTESIS DE DATOS NACIONALES DE BENEFICIARIOS DE PRESTACIONES POR DESEMPLEO EXTRANJEROS

Octubre 2005, 2006 y 2007

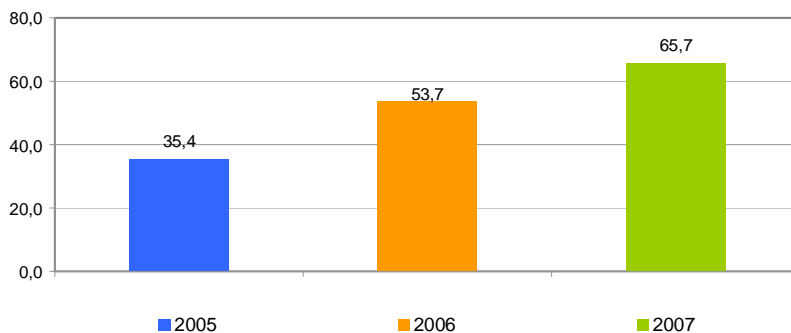
Nº DE BENEFICIARIOS



% s/ TOTAL BENEFICIARIOS



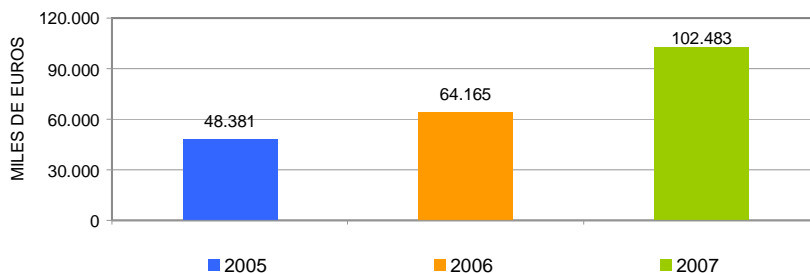
% BENEFICIARIOS s/ DEMANDANTES EMPLEO EXTRANJEROS



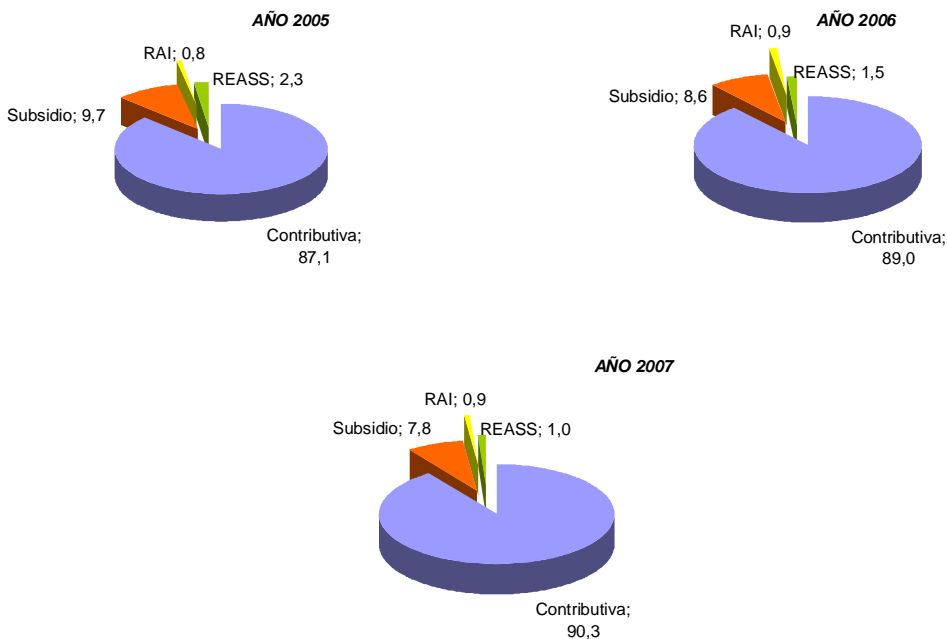
SÍNTESIS DE DATOS NACIONALES DE BENEFICIARIOS DE PRESTACIONES POR DESEMPLEO EXTRANJEROS

Octubre 2005, 2006 y 2007

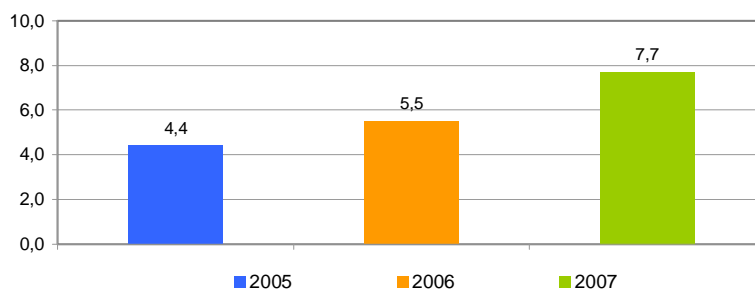
EVOLUCIÓN DEL GASTO DE BENEFICIARIOS EXTRANJEROS



DISTRIBUCIÓN DEL GASTO DE BENEFICIARIOS EXTRANJEROS POR TIPO DE PRESTACIÓN (%)



EVOLUCIÓN % GASTO BENEFICIARIOS EXTRANJEROS s/GASTO TOTAL EN PRESTACIONES



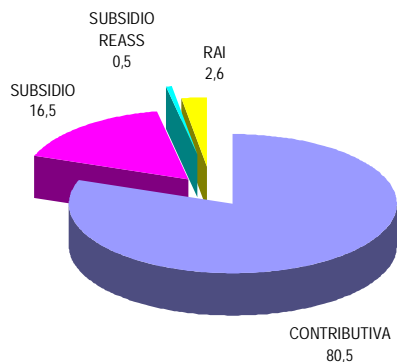
DISTRIBUCIÓN DE LOS BENEFICIARIOS EXTRANJEROS POR PROVINCIAS (Octubre)

	Beneficiarios extranjeros			%
	Total	Países comunitarios	Países no comunitarios	
Álava	427	70	357	0,36
Albacete	643	201	442	0,54
Alicante	6.859	1.810	5.049	5,74
Almería	4.778	1.184	3.594	4,00
Ávila	214	58	156	0,18
Badajoz	389	172	217	0,33
Illes Balears	5.259	1.683	3.576	4,40
Barcelona	18.752	3.147	15.605	15,70
Burgos	500	172	328	0,42
Cáceres	815	77	738	0,68
Cádiz	989	355	634	0,83
Castellon de la Plana	1.951	839	1.112	1,63
Ciudad Real	867	343	524	0,73
Córdoba	463	115	348	0,39
A Coruña	725	226	499	0,61
Cuenca	458	201	257	0,38
Girona	5.018	950	4.068	4,20
Granada	1.587	470	1.117	1,33
Guadalajara	700	255	445	0,59
Guipúzcoa	657	202	455	0,55
Huelva	1.437	447	990	1,20
Huesca	726	169	557	0,61
Jaén	745	120	625	0,62
León	521	232	289	0,44
Lleida	1.543	356	1.187	1,29
La Rioja	1.004	220	784	0,84
Lugo	263	85	178	0,22
Madrid	20.821	5.058	15.763	17,43
Málaga	4.669	1.649	3.020	3,91
Murcia	5.965	384	5.581	5,00
Navarra	1.452	307	1.145	1,22
Ourense	322	213	109	0,27
Asturias	866	266	600	0,73
Palencia	88	29	59	0,07
Las Palmas	4.761	1.230	3.531	3,99
Pontevedra	985	387	598	0,83
Salamanca	252	115	137	0,21
Sta.Cruz Tenerife	2.689	1.057	1.632	2,25
Cantabria	646	143	503	0,54
Segovia	263	121	142	0,22
Sevilla	1.215	313	902	1,02
Soria	159	33	126	0,13
Tarragona	4.387	1.029	3.358	3,67
Teruel	275	101	174	0,23
Toledo	1.498	511	987	1,25
Valencia	5.567	1.659	3.908	4,66
Valladolid	443	202	241	0,37
Vizcaya	769	160	609	0,64
Zamora	135	83	52	0,11
Zaragoza	2.277	689	1.588	1,91
Ceuta	258	3	255	0,22
Melilla	377	11	366	0,32
TOTAL NACIONAL	119.429	29.912	89.517	100,00

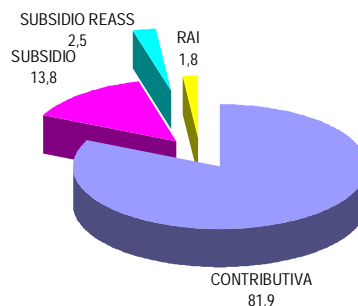
DISTRIBUCIÓN DE LOS BENEFICIARIOS EXTRANJEROS POR COMUNIDADES AUTÓNOMAS (Octubre)

	TOTAL				COMUNITARIOS				NO COMUNITARIOS						
	Prestaciones R.D.Leg. 1/94		REASS	RAI	Total	Prestaciones R.D.Leg. 1/94		REASS	RAI	Total	Prestaciones R.D.Leg. 1/94		REASS	RAI	Total
	Contrib.	Subsidio				Contrib.	Subsidio				Contrib.	Subsidio			
			Contrib.	Subsidio	Contrib.			Subsidio							
Andalucía	10.598	2.994	1.774	517	15.883	3.459	896	116	182	4.653	7.139	2.098	1.658	335	11.230
Aragón	2.871	356	0	51	3.278	837	104		18	959	2.034	252		33	2.319
Asturias	587	237	0	42	866	175	75		16	266	412	162		26	600
Illes Balears	4.120	1.098	0	41	5.259	1.192	473		18	1.683	2.928	625		23	3.576
Canarias	5.866	1.322	0	262	7.450	1.717	471		99	2.287	4.149	851		163	5.163
Cantabria	472	158	0	16	646	112	26		5	143	360	132		11	503
Castilla-León	1.927	520	0	128	2.575	738	254		53	1.045	1.189	266		75	1.530
Castilla-La Mancha	3.352	756	0	58	4.166	1.262	226		23	1.511	2.090	530		35	2.655
Cataluña	25.538	3.946	0	216	29.700	4.663	777		42	5.482	20.875	3.169		174	24.218
C. Valenciana	12.488	1.613	0	276	14.377	3.679	530		99	4.308	8.809	1.083		177	10.069
Extremadura	328	221	595	60	1.204	109	99	20	21	249	219	122	575	39	955
Galicia	1.391	680	0	224	2.295	515	278		118	911	876	402		106	1.384
Madrid	18.530	2.091	0	200	20.821	4.511	495		52	5.058	14.019	1.596		148	15.763
Murcia	5.547	374	0	44	5.965	300	73		11	384	5.247	301		33	5.581
Navarra	1.193	235	0	24	1.452	236	60		11	307	957	175		13	1.145
País Vasco	1.523	299	0	31	1.853	349	73		10	432	1.174	226		21	1.421
La Rioja	899	96	0	9	1.004	204	13		3	220	695	83		6	784
Ceuta	34	149	0	75	258	2	1			3	32	148		75	255
Melilla	130	160	0	87	377	7	2		2	11	123	158		85	366
TOTAL	97.394	17.305	2.369	2.361	119.429	24.067	4.926	136	783	29.912	73.327	12.379	2.233	1.578	89.517

BENEFICIARIOS EXTRANJEROS COMUNITARIOS (%)



BENEFICIARIOS EXTRANJEROS NO COMUNITARIOS (%)



RELACIÓN DE LOS 60 PAÍSES CON MAYOR PROPORCIÓN DE BENEFICIARIOS DE PRESTACIONES POR DESEMPLEO EXTRANJEROS DEL TOTAL DE PAÍSES

(Octubre)

	Beneficiarios extranjeros	% s/Total de beneficiarios extranjeros
MARRUECOS	32.657	27,34
ECUADOR	13.783	11,54
RUMANIA	9.459	7,92
COLOMBIA	8.602	7,20
ITALIA	4.155	3,48
ARGENTINA	3.746	3,14
PERÚ	3.001	2,51
PORTUGAL	2.969	2,49
BULGARIA	2.905	2,43
UCRANIA	2.791	2,34
ARGELIA	2.588	2,17
FRANCIA	2.114	1,77
ALEMANIA	2.053	1,72
REINO UNIDO	1.878	1,57
CUBA	1.618	1,36
DOMINICANA, REPÚBLICA	1.551	1,30
BOLIVIA	1.540	1,29
PAKISTÁN	1.370	1,15
POLONIA	1.311	1,10
SENEGAL	1.281	1,07
URUGUAY	1.249	1,05
BRASIL	1.207	1,01
RUSIA, FEDERACION DE	1.081	0,91
VENEZUELA	970	0,81
CHILE	894	0,75
GAMBIA	823	0,69
NIGERIA	801	0,67
MALÍ	678	0,57
MAURITANIA	663	0,56
PAISES BAJOS	578	0,48
GHANA	560	0,47
BÉLGICA	499	0,42
LITUANIA	452	0,38
GUINEA	437	0,37
MOLDAVIA, REPÚBLICA DE	369	0,31
CHINA	341	0,29
FILIPINAS	333	0,28
ARMENIA	273	0,23
PARAGUAY	262	0,22
GUINEA ECUATORIAL	258	0,22
MÉJICO	255	0,21
INDIA	242	0,20
SUECIA	233	0,20
ESTADOS UNIDOS	224	0,19
GUINEA BISSAU	197	0,17
GEORGIA	191	0,16
CHECA, REPÚBLICA	177	0,15
AUSTRIA	175	0,15
APÁTRIDA	173	0,15
ESLOVAQUIA	164	0,14
IRLANDA	145	0,12
HONDURAS	140	0,12
DINAMARCA	133	0,11
BENIN	118	0,10
SUIZA	106	0,09
CAMERÚN	101	0,09
ANGOLA	100	0,08
BANGLADESH	95	0,08
FINLANDIA	92	0,08
SERBIA Y MONTENEGRO	92	0,08
RESTO	2.176	1,82
TOTAL	119.429	100,00

EVOLUCIÓN MENSUAL DEL GASTO DE PRESTACIONES

Datos provisionales.

Gastos contabilizados en el mes de noviembre y devengados en el mes de octubre, incluyen las cotizaciones a la Seguridad Social

MESES	AÑO 2006			AÑO 2007		
	GASTO DE PRESTACIONES (Miles de euros)	% DE VARIACIÓN		GASTO DE PRESTACIONES (Miles de euros)	% DE VARIACIÓN	
		MENSUAL	ANUAL		MENSUAL	ANUAL
ENERO	1.210.939	6,81	7,15	1.302.020	7,78	7,52
FEBRERO	1.223.290	1,02	6,33	1.262.384	-3,04	3,20
MARZO	1.165.677	-4,71	7,53	1.230.229	-2,55	5,54
ABRIL	1.130.159	-3,05	7,55	1.177.760	-4,26	4,21
MAYO	1.125.773	-0,39	7,57	1.173.692	-0,35	4,26
JUNIO	1.093.607	-2,86	7,41	1.166.416	-0,62	6,66
JULIO	1.127.892	3,14	10,69	1.218.628	4,48	8,04
AGOSTO	1.192.156	5,70	10,07	1.323.979	8,65	11,06
SEPTIEMBRE	1.191.855	-0,03	5,53	1.336.216	0,92	12,11
OCTUBRE	1.162.700	-2,45	5,64	1.324.727	-0,86	13,94
NOVIEMBRE	1.207.048	3,81	7,83			
DICIEMBRE	1.208.064	0,08	6,56			

EVOLUCIÓN MENSUAL DEL GASTO MEDIO POR BENEFICIARIO DE PRESTACIONES

No se incluyen los gastos del subsidio para trabajadores eventuales agrarios (REASS)

MESES	AÑO 2006			AÑO 2007		
	GASTO MEDIO POR BENEFICIARIO	% DE VARIACIÓN		GASTO MEDIO POR BENEFICIARIO	% DE VARIACIÓN	
		MENSUAL	ANUAL		MENSUAL	ANUAL
ENERO	948,40	4,27	1,74	983,79	4,32	3,73
FEBRERO	959,72	1,19	1,64	955,99	-2,83	-0,39
MARZO	951,31	-0,88	3,80	950,65	-0,56	-0,07
ABRIL	967,81	1,73	6,41	937,32	-1,40	-3,15
MAYO	980,08	1,27	7,75	948,84	1,23	-3,19
JUNIO	950,70	-3,00	6,06	928,94	-2,10	-2,29
JULIO	927,56	-2,43	6,31	928,84	-0,01	0,14
AGOSTO	946,17	2,01	5,07	964,94	3,89	1,98
SEPTIEMBRE	1.000,99	5,79	1,23	1.023,60	6,08	2,26
OCTUBRE	964,45	-3,65	2,38	998,50	-2,45	3,53
NOVIEMBRE	953,15	-1,17	4,59			
DICIEMBRE	943,06	-1,06	3,68			

EVOLUCIÓN MENSUAL SOLICITUDES DE PRESTACIONES

MESES	AÑO 2006			AÑO 2007		
	SOLICITUDES DE PRESTACIONES	% DE VARIACIÓN		SOLICITUDES POR PRESTACIONES	% DE VARIACIÓN	
		MENSUAL	ANUAL		MENSUAL	ANUAL
ENERO	366.529	11,46	2,59	403.601	26,16	10,11
FEBRERO	304.991	-16,79	-1,70	320.336	-20,63	5,03
MARZO	330.422	8,34	3,16	364.435	13,77	10,29
ABRIL	277.752	-15,94	-15,72	338.164	-7,21	21,75
MAYO	346.701	24,82	6,20	351.496	3,94	1,38
JUNIO	360.476	3,97	7,11	372.414	5,95	3,31
JULIO	391.355	8,57	5,95	426.906	14,63	9,08
AGOSTO	330.466	-15,56	6,41	364.470	-14,63	10,29
SEPTIEMBRE	337.268	2,06	1,14	356.127	-2,29	5,59
OCTUBRE	391.949	16,21	6,94	444.488	24,81	13,40
NOVIEMBRE	392.698	0,19	2,58			
DICIEMBRE	319.909	-18,54	-2,72			

EVOLUCIÓN MENSUAL DE BENEFICIARIOS DE PRESTACIONES

MESES	AÑO 2006			AÑO 2007		
	BENEFICIARIOS	% DE VARIACIÓN		BENEFICIARIOS	% DE VARIACIÓN	
		MENSUAL	ANUAL		MENSUAL	ANUAL
ENERO	1.383.215	1,89	4,70	1.425.737	2,49	3,07
FEBRERO	1.387.237	0,29	4,00	1.422.225	-0,25	2,52
MARZO	1.333.030	-3,91	3,16	1.396.221	-1,83	4,74
ABRIL	1.270.781	-4,67	0,67	1.354.043	-3,02	6,55
MAYO	1.256.102	-1,16	-0,38	1.337.477	-1,22	6,48
JUNIO	1.256.709	0,05	0,75	1.356.040	1,39	7,90
JULIO	1.319.858	5,02	3,52	1.411.105	4,06	6,91
AGOSTO	1.365.133	3,43	4,39	1.472.195	4,33	7,84
SEPTIEMBRE	1.305.817	-4,35	3,91	1.410.445	-4,19	8,01
OCTUBRE	1.318.772	0,99	2,85	1.431.382	1,48	8,54
NOVIEMBRE	1.378.350	4,52	2,77			
DICIEMBRE	1.391.079	0,92	2,47			

EVOLUCIÓN MENSUAL DEL PLAZO DE RECONOCIMIENTO DE PRESTACIONES

MESES	AÑO 2006			AÑO 2007		
	PLAZO DE RECONOCIMIENTO	% DE VARIACIÓN		PLAZO DE RECONOCIMIENTO	% DE VARIACIÓN	
		MENSUAL	ANUAL		MENSUAL	ANUAL
ENERO	20	53,85	0,00	13	62,50	-35,00
FEBRERO	14	-30,00	-22,22	9	-30,77	-35,71
MARZO	9	-35,71	-30,77	7	-22,22	-22,22
ABRIL	10	11,11	-16,67	7	0,00	-30,00
MAYO	9	-10,00	-30,77	7	0,00	-22,22
JUNIO	8	-11,11	-27,27	6	-14,29	-25,00
JULIO	9	12,50	-18,18	7	16,67	-22,22
AGOSTO	12	33,33	-25,00	11	57,14	-8,33
SEPTIEMBRE	12	0,00	-40,00	13	18,18	8,33
OCTUBRE	9	-25,00	-40,00	10	-23,08	11,11
NOVIEMBRE	8	-11,11	-42,86			
DICIEMBRE	8	0,00	-38,46			